

O MELHOR DE
GAMEPRO

MASTER ▲ MEGA DRIVE ▲ GAME GEAR ▲ CDs ▲ ARCADES

SUPERGAME

Sonic voltou!
Ainda mais veloz



STREET
Três dicas
exclusivas
para Mega Drive

- Eternal Champions
- Phantasy Star IV
- Bart's Nightmare

Sete jogos
de Master!

**Atari de
64 bits!**
**Veja os
primeiros
jogos**

GRÁTIS
Um poster
incrível de
Sonic Spinball

GamePlus

NOVEMBRO 93 Nº 28 CR\$ 520,00



9 770104 203003

28>

Detone um novo visual.

ETIQUETAS
TERMO-PLIC
HACO

Etiquetas para você
aplicar com imaginação
e criatividade.



8

PERSONAGENS DE VÍDEO
GAMES PARA VOCÊ
ARREPIAR POR AÍ!

GALPÃO
DOS ELETRÔNICOS

FONE: (011) 826-0022
FAX: (011) 826-1590

65
ANOS
HACO
Etiquetas

SÃO PAULO
FONE: (011) 536-9477
FAX: (011) 241-0794

RIO DE JANEIRO
FONE: (021) 542-6845
FAX: (021) 542-5665

BLUMENAU
FONE: (0473) 22-7000
FAX: (0473) 22-4025

SUPERGAME

Carta do Chefe

SG, o Romário das revistas de videogame!

Parabéns. Você, obviamente um cara inteligente, acaba de adquirir a melhor revista de videogames da Galáxia. Os mais espertos compreem dois exemplares: uma para ler e outra para colecionar. Motivos para colecionar a SG não faltam! Este mês tem: **Eternal Champions**, **Phantasy Star IV**, o novo **Turtles** e muito mais. O meu entendimento pessoal com a **Gamepro** garante o melhor dos States para meus queridos leitores: **Sonic Spinball**, **Atari 64 bits**, entre outras coisitas mais. Na **SG**, você ganha mapas incríveis - nada daquelas fotinhos mixurucas de **Sonic Spinball** que andou vendo por aí. Como vocês podem observar, botei os vagabundos da redação para trabalhar. Comigo é assim: sem moleza. Mês passado dei um ultimato à redação: ou traz notícias de primeira ou mando todo mundo pra rua e fico só com a **Gamepro**. Não deu outra: os melhores mapas da Galáxia, dicas exclusivas, lançamentos de Master System que não acabam mais. Minha secretária, Gazela, a bela, também entrou no esquema. Ela, a bela, já separou duas toneladas de cartas pedindo a volta do poster. Está aí. Um sensacional cartaz de **Sonic Spinball**, todinho de graça.



ETERNAL CHAMPIONS



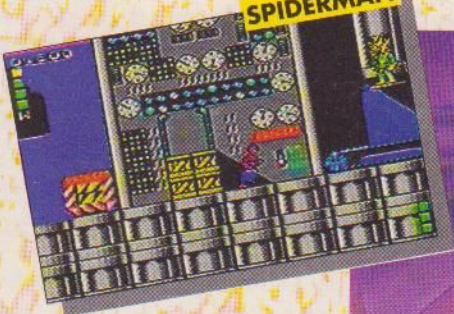
TURTLES



BART'S NIGHTMARE



SPIDERMAN



O Chefe está cada vez mais animado com as gloriosas capas da Supergame. Ele gostou tanto da última que deixou o mesmo ilustrador fazer esta. Um fato inédito. A grande honra é do Valentim Keppk.

Sumário

MEGA

ETERNAL CHAMPIONS	8
PHANTASY STAR IV	10
TURTLES TF	12
SONIC SPINBALL	14
ZOMBIES	18
ADDAM'S FAMILY	18
BART'S NIGHTMARE	20
CHUCK ROCK 2	22
ALADDIN	26
STREET FIGHTER II	28

MASTER

SEIS LANÇAMENTOS	38
SPIDERMAN	40

CD

SILPHEED	32
----------	----

CARTAS	4
ROLA LÁ FORA	6
SUPERDICAS	36
GAMEPLUS	42
CLUBE DO CHEFE	48



CARTAS

FUROI

Que furo! Na revista 24, páginas 30 a 32, vocês inverteram totalmente o nome dos chefes de SF II. A sequência é esta: Balrog, Vega, Sagat e M. Bison. Vocês colocaram: M. Bison, Balrog, Sagat e Vega. Quando vão inventar um "mortal kombat" para pegar os chefões?

Renato Rodrigues Roehrs
Sapucaia do Sul - RS

RdC: Caro Renato, não invertemos nada, apenas usamos a versão do Japão, na qual a ordem é exatamente aquela, tá? Muitos leitores ficaram com a mesma dúvida que você, então aproveito e respondo a todos: tá certo! Quando piar o tal combate mortal vocês serão os primeiros a saber, palavra do Chefe.

BILÍNGUE

I yet send two letters and you don't still published. If don't publish this, I desist. But if publish: why you don't send posters? And you said the Supergame's magazine arrive fortnightly in the newstand, why don't arrived? Do you liked this letter?

Marcelo Cardoso Tabosa
Caruaru - PE

RdC: Dear Marcelo, are you OK? I hope so! Your english is almost yanomami, but I can understand. English is like videogame, you need to practice, more and more. I loved your letter, I'll not send posters and I said that GamePlus will arrive fortnightly. I Kiss your hands!

DELÍCIA

Alô, querido pessoal da SG. Essa é minha segunda carta. Vocês já responderam uma, mas não foi como eu queria. Quero que esta seja publicada ou vou denunciar que vocês discriminam cidades do interior

do Rio Grande do Sul. Ô, Chefinho, faz o favor de publicar minha cartinha, pelo amor de São Mega e do nosso louvado Sega Senhor, please! Se a cartinha for publicada, mando um docinho que minha vó faz que é uma delícia!

Diego S. Garcia
Santo Antonio das Missões - RS

RdC: Pronto tá aí tua carta, guri. Imagine se discrimino cidades do interior do Rio Grande. Além do mais eu não resisto a doce de vó, de jeito nenhum, tchê! Pode mandar. Mande aos cuidados da minha secretária, tá? Se a cambada chega antes e descobre o meu docinho, já era!

"Essa idéia de juntar SG com GamePro foi maravilhosa! Nunca vi nada igual em toda minha vida de gamemaniaco"

Rogério Lira Aranha
Salvador - BA

"SG is the best of the best of the world"

Fernando Siqueira Marques
Presidente Prudente - SP

"A parte gráfica é ótima e os argumentos tão bons que parecem que saíram do New York Times"

Fabrizio Eduardo Ferreira
Pindorama - SP

"Quero parabenizá-lo por ter a melhor revista do Brasil, da América Latina, do mundo, do universo, etc"

Cristiano Bernardino Moreira
Sapucaia do Sul - RS

"Grande idéia de unir a melhor revista norte-americana (GamePro) com a melhor sul-americana (SG). Agora as outras ficaram de vez para trás"

Rodrigo Wolf
Cascavel - PR

PHANTASY STAR

Para a SG. É a 5ª vez que escrevo com a mesma pergunta: A Tec Toy lançou, ou vai lançar Phantasy Star para Mega, em português? Quando? E Street Fighter II e o controle Fighting Pad 6B? Publiquem minha carta, já é a quinta! Como me torno assinante da SG, já tentei o telefone, mas só dá ocupado.

Jefferson de Almeida Camargo
Laranjal Paulista - SP



RdC: Quanto à assinatura já mandei providenciar, fique frio. A Tec Toy está trabalhando na tradução de Phantasy Star 2 e 3 para Mega, a data de lançamento não foi definida. O controle já foi lançado e Street Fighter já está rodando em todo lugar. Está sensacional, dê uma olhada nesta edição. Escreva sempre, um grande abraço.

DETONANTE

Dá-lhe Big Boss, arregaçando no Shinning Force, adorei a matéria e não vejo a hora de ver a conclusão. Chefe, a SG do Alladin realmente detonou ainda mais na matéria sobre Mortal Kombat. Estou vendendo um Magicom para Mega Drive e SNes (011) 853 5525. Congratulations.

Luiz Augusto
São Paulo - SP



RdC: Espaçoso? Quase nada! Mas sabe reconhecer a qualidade das nossas edições, é o que basta! Luiz, dêi uma força para você adiantar o seu negócio, OK? Continue ligado que a revista está ainda melhor. Pode acreditar.

ESCREVAM!

O Chefe quer saber o que vocês acharam das mudanças todas. Revista Supergame - Caixa Postal 9442 São Paulo, SP - CEP 01050-970

NOSSAS FICHAS TÉCNICAS



A Supergame conta agora com 2 fichas técnicas novas. A das páginas importadas da Gamepro é dividida em 5 categorias diferentes: gráficos, som, controle, diversão e desafio, com notas que variam de meio em meio ponto, de 1 a 5. A ficha de SG é dividida em 4 categorias - gráficos, som, dificuldade e fun factor (diversão) - com avaliações que variam de 0 a 5 estrelas.

BUBSY	Accolade
16 Mega	Fases: 16 E.U.A.
2 Jogadores	Ação Password
Gráfico	★★★★
Som	★★★★
Dificuldade	★★★★
Fun Factor	★★★★

GALPÃO LIBERA O JOGO POR MAIS 5 MESES (INCLUSIVE PARA O RIO DE JANEIRO).

A promoção "Tec Toy de Graça para os Fregueses do Galpão" vai pegar fogo com os últimos lançamentos da Tec Toy. Agora até 31/12 você também compra Sega CD, Master System Super Compact, CD Games, Mega Drive Control Unit, Menacer e recebe cupons para trocar por qualquer produto Tec Toy. Aproveite. Nunca foi tão legal ganhar dinheiro com jogo.

**SÓ PARA
LOCADORAS**



DISTRIBUIDOR EXCLUSIVO

TEC TOY



**GALPÃO
DOS ELETRÔNICOS**

ONDE O PISO É DE CIMENTO PARA AGUENTAR O TOMBO DOS PREÇOS.
BARRA FUNDA: Av. Norma Pieruccini Gianotti, 327 • Travessa da Av. Rudge, 550.

TEL.: (011) 826-0022 • FAX: (011) 826-1590

Representantes Oficiais: Brasília/DF: CVA (061) 351-0292 • Porto Alegre/RS: Cláudio (051) 249-8184 • Rio de Janeiro/RJ: Arthur (021) 590-7043 • Olinda/PE: Lumares (081) 432-2507
• Curitiba/PR: Marins (041) 243-5509 • Fortaleza/CE: Terezina/PI e São Luiz/MA: Raja (085) 221-6753 • Maceió/AL e Aracaju/SE: Delta (082) 232-1855/326-1825 • Balneário
Camboriú/SC: Sirone (0473) 67-2139 • Belo Horizonte/MG: Reinaldo (031) 826-1963 • João Pessoa/PB e Natal/RN: Ariosvaldo (083) 231-1694 • Campo Grande/MT e Cuiabá/MS: Visão
(067) 384-5987 • Montes Claros/MG: Norte de Minas (038) 212-1586/221-3888 • Juiz de Fora/MG: Zona da Mata (032) 215-3156 • Santos/SP: José Eduardo (0132) 38-9523 • São
Paulo/SP: Renato (011) 942-7419 • Salvador/BA: Fernando (071) 248-6026/351-0601

ROLA LA FORA

A ATARI VOLTA COM TUDO E LANÇA O PRIMEIRO

JAGUAR



The Desk Jockey

Três chips, cinco processadores, 64 bits, tecnologia RISC, controle de 17 botões e um preço de apenas US \$200. Acredite se quiser, mas estamos falando de um Atari! E não são apenas planos. O console deve estar nos mercados de Nova York e São Francisco já no mês de outubro. Ou seja, a partir de já. Em vez de mostrar só o aparelho, como fazem algumas revistas concorrentes, o Chefe ligou direto para mim na **Gamepro** e pediu que eu fizesse uma matéria com muitas fotos de jogos. E quando o Chefe "pede", a gente faz rapidinho. Assim que saia o aparelho, mando um para a GAZELA aí na SG.



Controle com 17 botões



Este é o Jaguar

CYBERMORPH

Uma viagem única em um mundo de polígonos tridimensionais, onde você tem plena liberdade para pilotar em qualquer direção. Você comanda a nave protótipo Cybermorph. Com técnicas de animação utilizadas em filmes como "Exterminador do Futuro 2", sua nave pode adquirir novas formas aerodinâmicas automaticamente, ganhando velocidade e resistência aeólica (do vento). Versão melhorada de **Starfox** e **Silpheed**.



Voe por cidades inteiras



Os "pods" são o alvo principal



Divirta-se com os escudos



Ligue o turbo e passe direto



Essa passou perto demais



Não faltam inimigos



Todo mundo quer a mamãe



A garota fornece informações



Estas máscaras são mortíferas



Menos um: faltam só 999,999



Vacilou, dançou

SEIS FORMATOS DA CYBERMORPH



Still Morph



Accelerated Morph



Reverse Morph



Descending Morph



Ascending Morph



Banking Morph

VIDEOGAME DE 64 BITS POR APENAS US\$ 200!

ALIENS VS PREDATOR

Alta jogabilidade tridimensional num estilo que lembra muito o **Wolfenstein 3D**. Você pode jogar com o Alien, o Predador, ou com o Mariner. Sobreviver aos perigos espalhados nos zilhões de setores da base é uma missão quase impossível. A interface permite a você ir e voltar em qualquer direção. Disponível em janeiro.



Inteligência + força



O s Aliens não têm medo



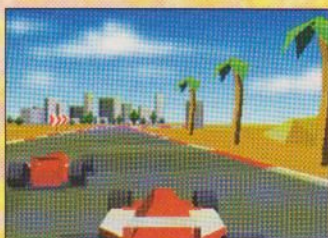
Estes abraços matam



Fechar portas ajuda mas...

CHECKEPED FLAG

Simulador em 3D, onde você pode dirigir em qualquer direção. Sequência de jogo de Lynx previsto para 1994.



Você poderá escolher entre 4 perspectivas diferentes

TINY TOON

Montana Max conseguiu botar as mãos no Conversor Titoonium-Gold e está pronto para capturar todo o Titoonium do planeta, o que pode prejudicar a saúde dos desenhos animados para sempre. A turma da Warner embarca numa aventura em side-scrolling para impedir os planos de Max. Disponível no início de 1994.



Apertem os cintos!



Vamos salvar o planeta

CRESCENT GALAXY

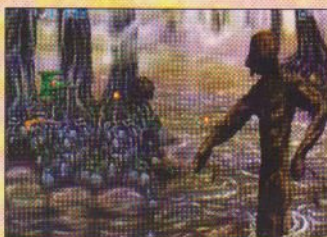
A Atari transformou uma velha história (de um velho jogo....) numa versão side-shooter de 64 Bit. A ação consiste em guiar Trevor o Jaguar, e seu co-piloto Cutter o gato, através de cinco mundos hostis (10 fases no total), rumo à Crescent Galaxy. Os inimigos renderizados em 3D apresentam uma excelente textura em gráficos de profundidade.



Este jogo já está disponível



Cutter é seu braço direito



Os sprites são bem grandes...



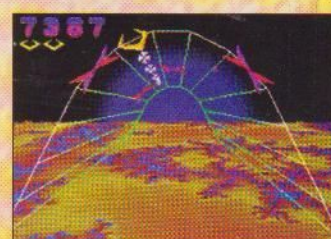
...mas não provocam slowdown

TEMPEST 2000

Original do arcade, este shooter usa gráficos vetoriais. A grande novidade é a inclusão de um novo modo em 3D chamado 2000



Este jogo é para "veteranos"...



...como o velho e bom Chefinho

EVOLUTION

Versão Jaguar de **Humans**, um grande sucesso de Mega Drive. O objetivo é guiar os homens da caverna através de 80 fases.



Um jogo pré-histórico



Não podiam faltar dinos

**MEGA
PRÉ-ESTRÉIA**

Eternal Champions

Um jogo de luta feito para desafiar Street Fighter

Como lutar até a morte se você já está morto? Este é apenas um dilema menor para os nove artistas marciais em **Eternal Champions**, o quentíssimo novo jogo de luta da Sega.

Morte Grandiosa

Eternal Champions é um feroz jogo de luta, tipo "one-on-one", com o qual a Sega espera concorrer com **Street Fighter II** nos consoles. A história se passa no ano de 2225. Os nove personagens do game já estão mortos e vêm de diferentes eras. Todos tiveram a mesma experiência: morte prematura. Todos foram trazidos de volta à vida por uma poderosa entidade sobrenatural, chamada de o Campeão Eterno. O objetivo desse ser é descobrir qual o

melhor lutador de todos os tempos e definir seu sucessor. Este jogo tem tudo para ser um forte concorrente de **SF II**, inclusive com direito à coroa de rei dos jogos de luta. Cada artista marcial tem o seu show à parte, com seu estilo de luta próprio e uma média de 35 movimentos cada um, incluindo até técnicas mágicas. Para alimentar ainda mais a ação, este cartucho-monstro, de nada menos que 24 megas, deve ser jogado com o novo controle de seis botões da Sega e o periférico Activator (ver na SG 20).

Descance em pedaços

Eternal Champions está prometido para dezembro deste ano, nos States, quando deverá entrar no restrito clube dos jogos de luta de primeira time. Em outras palavras, este cartucho vem com tudo.

Shadow é uma assassina profissional que foi traída por sua corporação (orquídea negra). Foi eliminada cruelmente pelos seus comparsas



Luta e violência. Quer mais?



24 megas de pura pancadaria



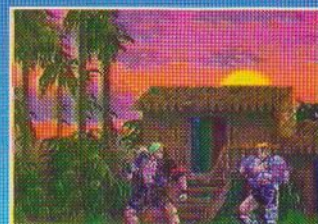
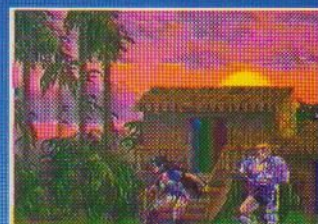
Uma pequena amostra dos gráficos de Eternal Champions

CHICAGO 1920



O único amor da vida de Xavier foi a ciência. Viveu por volta do ano 1692. Foi queimado pelo povo de Salem como herege

ESCOLHA SEU LUTADOR



Shadow é mortal quando usa suas armas ninjas



Larcen e seu Twirling Fan Attack



Larcen Tyler viveu na década de 20, durante a era dos gangsters nos EUA. Um perigoso ladrão. Mesmo com todas essas qualidades nunca desejou matar outra pessoa. Acredite se quiser...



Outro golpe especial de Larcen



Homem-aranha vs. mulher gato



Todos lutam pela imortalidade

MEGA
PRÉ-ESTRÉIA

Carro-chefe em RPGs da Sega arrasa de novo

O dia 8 de dezembro de 1987 foi histórico para o videogame. Saiu então a primeira versão de **Phantasy Star** para o Sega Mark III (nome do Master System no Japão). Na época, RPG era novidade, mas o cart teve boa aceitação e fez sucesso. A continuação da saga viria anos depois, em março de 89, com **PS II**. O sucesso foi tanto que obrigou a Sega a apostar às pressas num

PHANTASY

novo título. Em abril de 90 surgiu o **PS III**. Três anos depois, **Phantasy Star IV** promete ser o melhor da série, com inovações e personagens que lembram os das séries anteriores. Mil anos após **PS II**, a aventura agora se passa no planeta Motavia, em Piata. O reitor da Motavia Academy designa uma missão especial para os hunters Layla e Ludy: exterminar monstros no calabouço da universidade.

Três vezes mais potente

Boa parte dos 24 Mega foram reservados aos gráficos. Cenários de fundo ou de primeiro plano, da batalha ou do Field (campo), estão formidáveis. Nem se comparam aos antecessores, uma vez que **PS III** tinha "apenas" 8 Mega de memória. Em tempo: a animação está no mesmo nível que os gráficos, fabulosa!



Novo comando: consult, onde se podem obter mais informações



Um dos demos iniciais do jogo. Detone os monstros



Com o comando status veja a condição de cada personagem



Cada integrante tem seu modo particular de batalha



As batalhas são animadas mas o fundo era negro



Fundos foram colocados. Os movimentos eram tracos



Além dos belíssimos cenários, as animações rápidas e suaves reproduzem nos mínimos detalhes as características dos guerreiros

GUERRA QUENTE

São sempre 5 guerreiros em seu grupo. Basicamente, 4 fixos mais um, dependendo do evento. Cada um tem suas técnicas de combate específicas, implicando estratégias variáveis.

Ludy

É o protagonista. Ex-delinquente juvenil, agora é um hunter novato de 16 anos. Suas habilidades com a espada são de primeira e luta pela justiça



Fal

No projeto original seria Nei. Mas, das segundas modificações surgiu Fal. É a heroína, embora esconda muitos mistérios



Slay

Mago com inúmeras técnicas de combate. Ainda que faça parte do grupo não vai muito com a cara de Ludy



STAR IV



A EVOLUÇÃO DO CLÁSSICO



O único RPG traduzido no Brasil

Na apresentação de PS IV faz-se um retrospecto da série



Foi o que mais obteve sucesso. Um dos RPGs mais difíceis de todos os tempos



Uma personagem de destaque em PS II: Nei. Apareceu na primeira versão e marcou presença na série



Dependendo da mulher com quem você se casa pode ter 4 finais



Menos sucesso que a 2ª versão

Veículos para todo tipo de solo



Em Phantasy Star IV pode-se combater dentro das máquinas. Você ficará quase invencível. O Land Master é um veículo para planícies



O Ice Dagger é usado em áreas com clima glacial. As barreiras de gelo podem ser destruídas com uma broca gigante



O hovercraft Flow Mover funciona bem em terra e mar. Tem uma movimentação muito ampla, além de ser muito destrutivo

Follen

Andróide dotado de sentimento humano. Substitui Wren, embora suas ações não lembrem em nada o andróide de Phantasy III



Harn

Trabalha na Motavia Academy como cientista. Adere ao seu grupo para liquidar os monstros. É bastante cooperativo



Layla

Hunter experiente e instrutora de Ludy. É o centro das atenções no início do jogo. Suas habilidades na cozinha também são conceituadas



Pike

Personagem envolvido em mistérios. Amigo ou inimigo? Resta esperar o cart e saber. Previsto para dezembro



MEGA PRÉ-ESTRÉIA

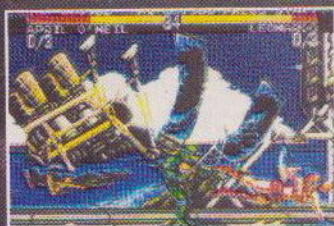
A Konami volta a atacar o Mega com as Tartarugas Ninjas. Mas essa não é apenas uma continuação do manjado jogo de aventuras, trata-se de um estonteante jogo de luta no estilo mano-a-mano. Você pode escolher entre 8 personagens incluindo os heróis e os vilões. Além de desferir golpes normais e especiais, pode-se provocar o adversário, todos ao seu estilo. No modo de 1 jogador, escolha sua tartaruga e enfrente seus inimigos e companheiros (o clone deles). Mas o quente nesse jogo é mesmo o duelo entre 2 jogadores. Pizza time!



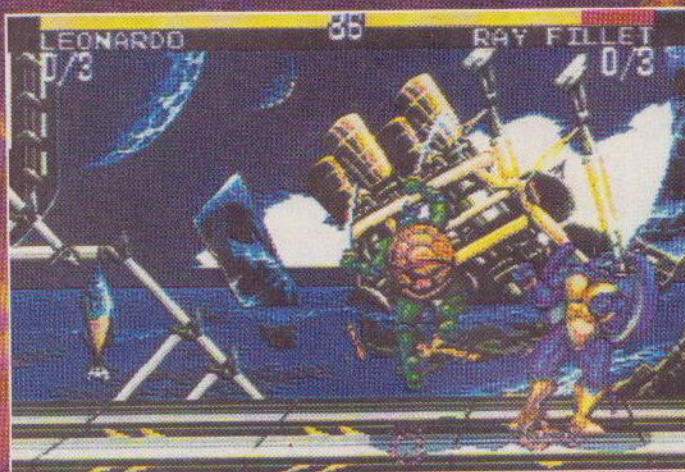
Os tartarugas voltaram mais crescidinhos



Você pode optar entre lutas em 8 dimensões diferentes



Até April está nessa, no melhor look Blaze de Streets of Rage



Gráficos e ação de primeira fazem desse cart uma obra-prima

TEENAGE MUTANT NINJA TURTLES TOURNAMENT FIGHTERS



Você enfrenta também seus clones. Mostre sua habilidade



Os golpes especiais são acionados do modo tradicional



Escolha entre melhor de 3, de 5 ou de 7. Mais equilíbrio



Radoukens covers também não podiam faltar num jogo de luta



Krang aprendeu com Dhalsim. Só falta o teletransporte

**A PANCADARIA ROLA
SOLTA. SERÁ QUE VAI
ACABAR EM PIZZA?**

IT'S NOT ALL



IT'S ALL



RUN STAR



SKY LIGHT



JOGGING PIONEER



AEROBICO



BASQUET AGRESSOR



BASQUET CONQUEST



ADVANCER



OMN SPIRE



INTENSITY



STAR BRIGHT



DAY BY DAY



LES TENIS LOW



LES TENNIS HI



WEEK END LOW



BASQUET CANVAS LOW



WEEK END HI



OPTIMUN



SUPER ALL



AEROBICO INSPIRATION



INTENSITY



BASKET PLAY OFF



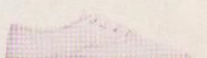
DAY BY DAY



SOLARIS



NEW CLASSIC



KRYSTAL



BASQUET FASHION LOW



BASKET FASHION HI

ALL STARS





por Anjo
Terrestre

O porco-espinho favorito de todos está de volta numa aventura completamente nova para o Mega Drive. Em **Sonic Spinball**, disponível nos States a partir de novembro, você e seus amigos poderão jogar Sonic e Pinball (fliperama) ao mesmo tempo. O arquinimigo do porco-espinho, o diabólico Dr. Robotnik, não desiste nunca. Justo quando Sonic estava prestes a voltar à floresta numa boa, descobre que Robotnik retornou à sua fortaleza Volcano Veg-O. Lá dentro, ele está usando lava de vulcão como combustível para sua última sinistra invenção mecânica: o conversor Veg-O. O plano nefasto e fedorento do doutor é usar o conversor para transformar Tails, a pequena amiga de Sonic, em algo... bem... nem queira saber!

Você terá que "flipar"

Para deter o Dr. Robotnik, Sonic precisa penetrar nas defesas da fortaleza

Veg-O, com um estilo completamente novo de super ação. A fortaleza é defendida bravamente por um elaborado sistema de defesa no melhor estilo Pinball. Sonic terá de chocar-se, saltar, ricochetear, girar, sacudir e voar através de cada um dos quatro imensos mundos de pinball da fortaleza. Cada mundo tem rampas, plataformas,

indicadores secretos de bônus e uma tonelada de experiências com maquinarias do Robotnik. Para escapar de cada mundo, o nosso porco-espinho favorito tenta coletar todos os Power Emeralds. Ele encontrará esmeraldas nos inúmeros quartos secretos de cada área. Bônus especiais rondam todas as salas dos chefes de fase, onde

Sonic enfrenta Robotnik cara-a-cara, mais uma vez. Dada a sua popularidade, você pode apostar que teremos pelo menos uma nova aventura de Sonic a cada ano. É bem legal ver o porco-espinho sair de sua rotina num jogo original.

Sega
Disponível: Novembro



É só pegar uma Power Emerald que Sonic fica feliz da vida

Este bichinho tóxico adora um porco-espinho gordinho



Sonic rema para fora de perigo numa lata de lixo



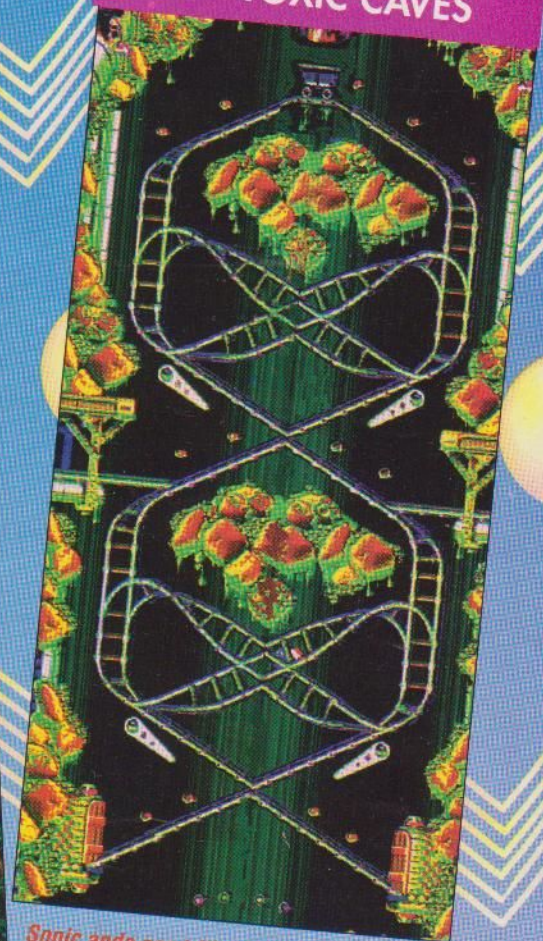
Multiplique o número de bolas para marcar mais pontos no jogo

THE TOXIC CAVES



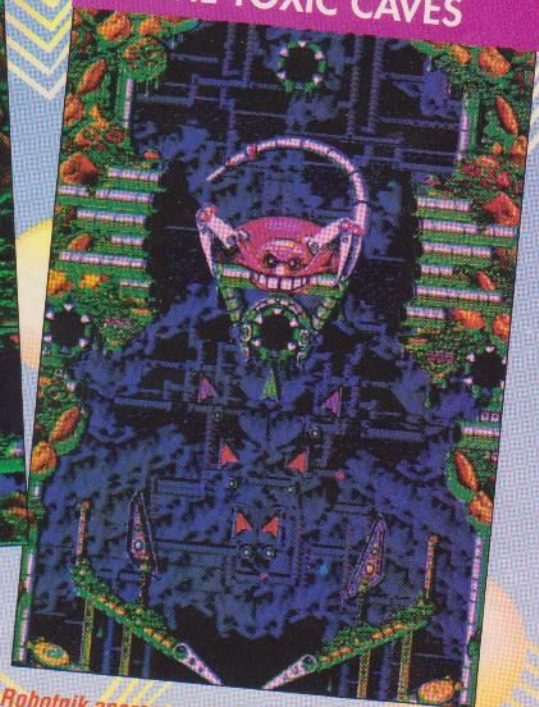
As cavernas tóxicas são bem nojentas; Sonic jamais moraria num lugar desses

THE TOXIC CAVES



Sonic anda nas trilhas das cavernas tóxicas e aproveita para pegar uns anéis

THE TOXIC CAVES



Robotnik aparece cada hora de um jeito diferente, mas sempre bem feioso

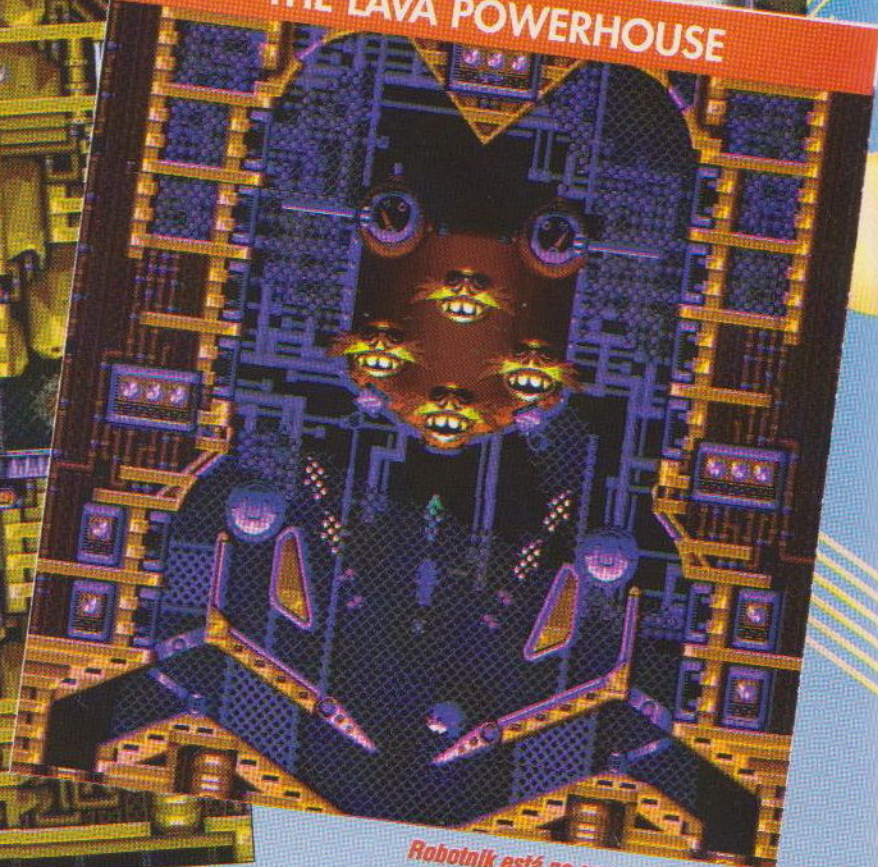
GAMEPRO

MEGA PRÉ-ESTRÉIA

THE LAVA POWERHOUSE

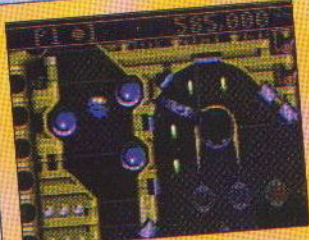


THE LAVA POWERHOUSE



Robotnik está no coração do sistema de defesa da máquina de fliperama

Com estas três Power Emeralds você pode pular para a próxima fase



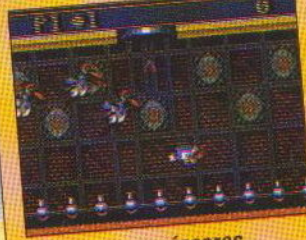
Sonic Spinball tem todos os elementos de Pinball



Se Sonic cair na Casa de Lava vira Tostex bem fritinho na hora



Use este folie da Casa de Lava para pular para outros pontos no mapa

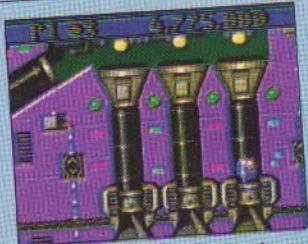


Bata nestes pássaros estranhos para deixá-los sem poderes

THE MACHINE



Dê uma olhada no tamanho da encrenca que está esperando por você



Acenda todas os indicadores de bolas da máquina para ganhar um bônus



As Power Emeralds estão escondidas nos lugares mais difíceis de alcançar



Esta é a Máquina. Boa Sorte



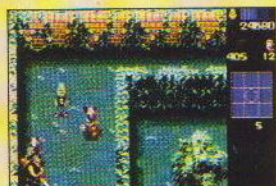
Não entre na engrenagem

ZOMBIES ATE MY NEIGHBORS

O jogo **Zombies Ate My Neighbors** é um multi-scrolling de ação com elementos de shooting que extrapola em matéria de diversão. A ação consiste em atirar nos vários tipos de seres do além que invadem a tela constantemente. Depois de conquistar a galera da Nintendo, chegou a hora dos Mega-maníacos desfrutarem deste superlançamento. Um ou dois jogadores, no papel de Zeke e Julle, poderão disputar entre si a melhor pontuação. Quem matar mais zumbis, resgatar vítimas e colher itens



Escolhe entre dois jogadores: Zeke e Julle



Contra os maníacos de serra elétrica, palhaços

especiais é o campeão. Antes disto é preciso sobreviver às 48 fases labirínticas e aos sete bônus levels escondidos. A história do cart é simplesmente sinistra. O maléfico Dr. Tongue conseguiu dar vida a todo um elenco de monstros de filmes B norte-americanos. Agora eles estão à solta na sua área, devorando todos os pacatos cidadãos da vizinhança. Sua missão é derrotá-los, evitando assim uma chacina generalizada. Em cada fase você tem que usar a cabeça para conseguir conservá-la acima do pescoço. No começo são 10 vítimas a serem salvas por fase. Mas atenção: se os monstros forem mais rápidos que o herói, e devorarem todas elas, Game Over. Seu arsenal para combater a legião do mal é bem variado e exótico. Sua arma principal é uma metralhadora Uzi de água. No decorrer da ação você encontra outras armas complementares como: tomates, latinhas de soda, bazucas e cruzeiros. O ideal, neste jogo, é contar com o novo controle de seis botões da Sega.



Você vira um lobisomem adolescente!

The Addams Family

Gomez está com um problemão nas mãos. A cúmplice de Scheming, Abigail Craven, fez lavagem cerebral no tio Fester (Funério) para que ele a ajudasse a roubar a fortuna escondida dos



Encontrar o quarto de Pugsley não é fácil

Addams. Gomez precisa agora procurar os "membros" da família e restaurar a memória de Fester. A ação do jogo é a clássica hop-n-bop na tradição de Super Mario Bros (tipo pular na cabeça do inimigo). Enquanto Gomez procura pelo resto do clã na mansão da família, vai sendo atacado por hordas de seres rastejantes. Cada área da mansão tem quartos e passagens secretas, além de outras agradáveis surpresas. Os power ups são engraçados, inclusive um que faz Gomez voar e um sapato-fujão que o torna mais rápido.



Com o chapéu, Gomez consegue voar

Quando Gomez alcança certos quartos da mansão, enfrenta chefes, encontra membros da família e consegue password. Gomez anda, pula e escala, com característico estilo. Os controles são diretos e fáceis de usar. Todavia, não tornam o jogo uma facilidade absoluta. Gomez morre



Esta é uma das agradáveis surpresas

facilmente e a jogabilidade pode frustrar iniciantes. Apesar de alguns tropeços, os gráficos de **Addams Family** são legais, no estilo cartoon de animação. O melhor do jogo está na procura de surpresas secretas. Túneis sinistros e efeitos sonoros cavernosos ajudam na ambientação. Oito mega e um jogador.

A dramatic illustration of M. Bison, the main antagonist of the Street Fighter series. He is depicted from the chest up, wearing his signature red military-style uniform with a large red collar and a matching peaked cap. A gold chain with a skull pendant hangs from his neck. His face is pale with a menacing, wide-eyed expression. He is holding a large, blue, metallic gauntlet in his right hand, which is extended towards the viewer. The background consists of swirling, abstract shapes in shades of purple, blue, and yellow, creating a sense of intense energy and conflict.

PREPARE-SE!

Na segunda quinzena
de novembro
corra até as bancas:
Gamepower vai trazer um
STREET FIGHTER à sua altura...
Como você nunca
viu antes!!

MEGA LANÇAMENTO

Uma versão primorosa de Bart's Nightmare

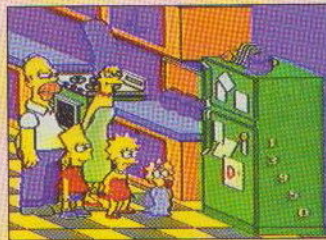
Bart está de volta e desta vez ele está com um pepino dos grandes. Ele tem que caprichar no seu trabalho de casa para não bombar na escola, mas acaba caindo no sono e as folhas de seu trabalho voam pela janela. A sua tarefa é recuperá-las nas ruas da cidade de Springfield. Uma vez encontradas, você poderá optar entre cinco desafios diferentes, uma de cada vez (veja o box na página seguinte).

Nas Ruas de Springfield

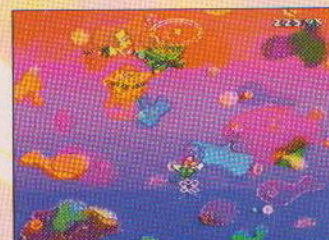
Na fase inicial, o importante é não deixar sua barra de "Zs" vazia. Use o chiclete para aprisionar as preciosas letrinhas. Nas ruas de Springfield, pular a caixa de correios quase sempre traz bons itens. E se você juntar três travesseiros, terá direito a outra barra de Zs. Para tanto, pule o Blink (o peixinho). Para escapar de Jimbo (o valentão da escola) basta chamar a fada Lisa com o



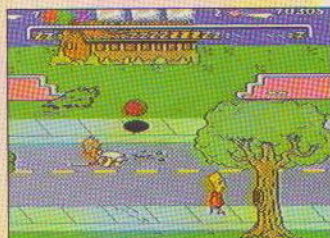
Acabe com todos os balões. Em um deles há um "Z" escondido



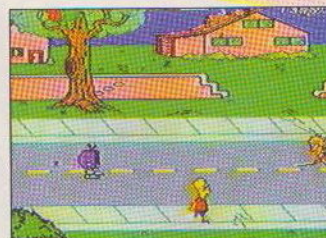
Quantas vezes você passou por essa situação em casa?



Para baixar o escudo da folha basta pegar os cowboys



Para conseguir esta incrível quantidade de "Zs", pule a bola de basquete e pegue o skate. Quanto mais tempo em cima do skate mais "Zs" você ganha



Use o caroço de melancia para detonar a TV e fazer a folha aparecer

BART'S NIGHTMARE Acclaim

8 Mega	Fases: 8	Brasil
1 Jogador	Ação	
Gráfico	★★★★	
Som	★★★★	
Dificuldade	★★★★★	
Fun Factor	★★★★★	

INDIANA BART



Cada ovo vale uma vida. Para não ser apanhado pela chupeta de Maggie aperte botões A, B e C simultaneamente para puxar a tela e disparar o foguete

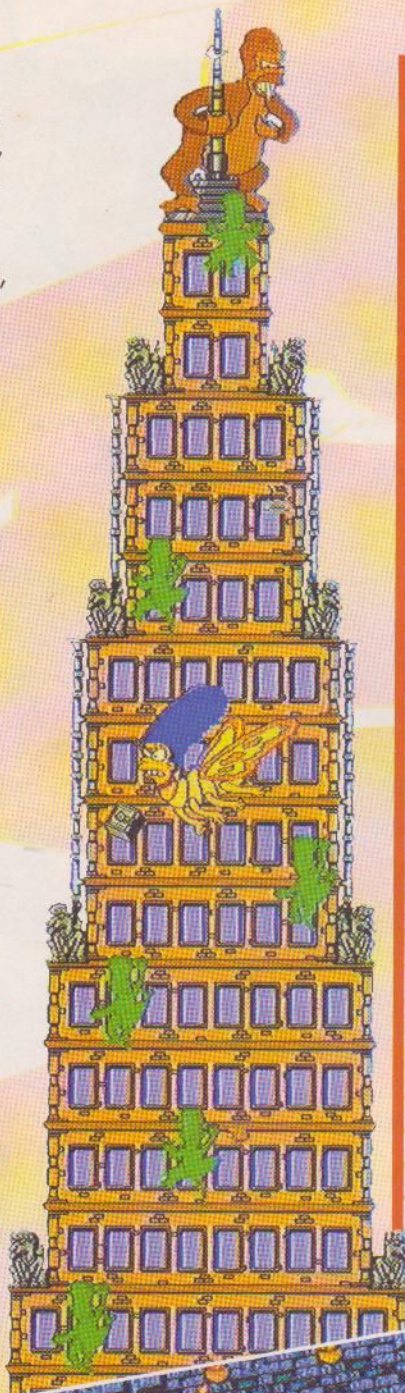
saxofone que ela o transformará num ratinho. Mas não a chame em vão, senão você vai virar sapo, e só volta ao normal com um beijo da velinha. Como se isto não bastasse, se você for atingido por uma nota de saxofone os comandos do controle serão invertidos. É uma tremenda loucura.

As Portas

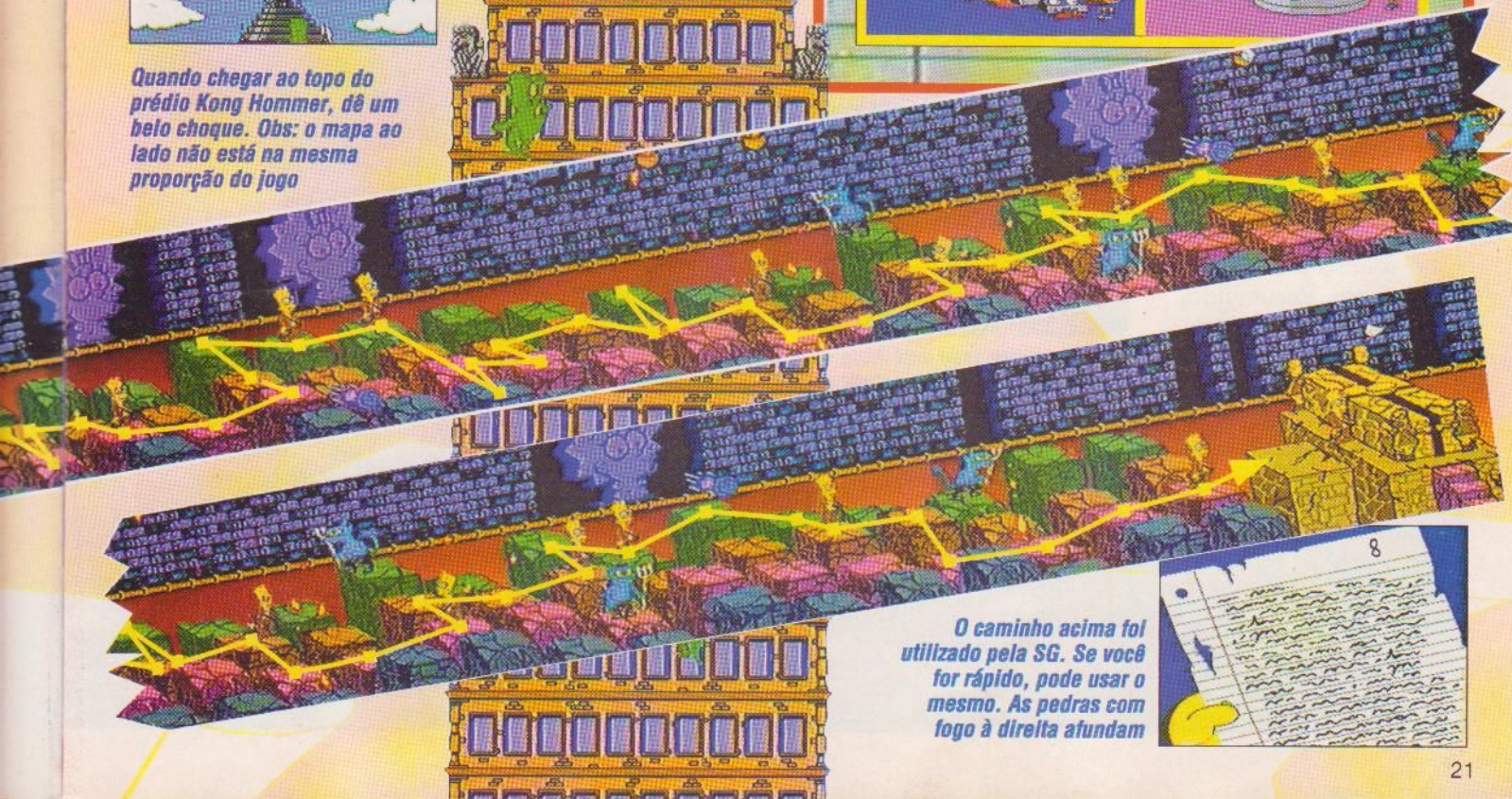
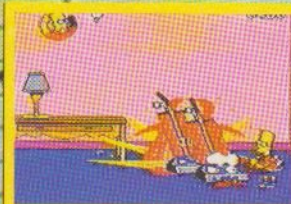
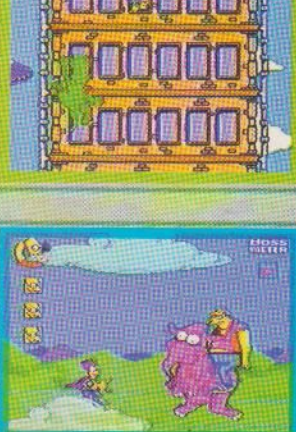
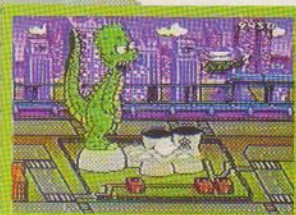
Atrás das portas a loucura é ainda maior! Cada porta traz um ou dois desafios, dos grandes. O título "Nightmare" (pesadelo) não é gratuito. E para melhorar ainda mais a sua vida, o game não proporciona nenhum continue. Se você estava querendo algo para desafiar suas habilidades, este pode ser o jogo que estava procurando.



Quando chegar ao topo do prédio Kong Hommer, dê um belo choque. Obs: o mapa ao lado não está na mesma proporção do jogo



ESCOLHA O SEU PESADELO



O caminho acima foi utilizado pela SG. Se você for rápido, pode usar o mesmo. As pedras com fogo à direita afundam



**Baixinho e
valentão,
ele vai
arrebentar!**

Filho de peixe,
peixinho é. Chuck Jr.
chega para Mega
Drive com o mesmo jeito
do pai: rabugento,
corajoso e com um punch
certo. Agora, a missão
é resgatar o velho Chuck,
raptado pelo sinistro Brick
Jagger. O novo mascote,
armado com uma clava,
tem que abrir caminho,
enfrentando toda sorte de
inimigos e armadilhas. A
ação se parece com a do
clássico da Virgin, ação
horizontal em
plataformas. A surpresa
são os chefes de fases,
bônus levels e a
jogabilidade renovada.
Os chefes assumem a
forma de mamutes,
tiranossauros,
pterodáctilos e outras
criaturas jamais vistas
(nem mesmo em Jurassic
Park!). Já nas fases
bônus, Jr. tem que cumprir
missões heróicas,
correndo contra o relógio.
Os cenários de fundo e
trilha sonora foram
melhorados. Resumindo,
uma boa diversão para
gregos e troianos!

CHUCK ROCK II



*Andar sobre as pedras é uma
boa saída para não se queimar*



*Os chefes chegam a assustar de
tão grandes e ferozes*



*Já que a coisa anda está meio
difícil, é melhor ir com calma*



*As fases de bônus são a grande novidade dessa sequência. Existem
várias delas. Cada uma possui um desafio diferente e engraçado*



*Ao chegar a esse passáro não
faça como nosso piloto, que
tentava matar o bicho a
pauladas. Suba no pé dele e
escape do mergulho do dino*

MAR



FLORESTA



Quase todos os itens que você encontra nessa fase estão na parte superior. Vasculhe bem

ÁGUA

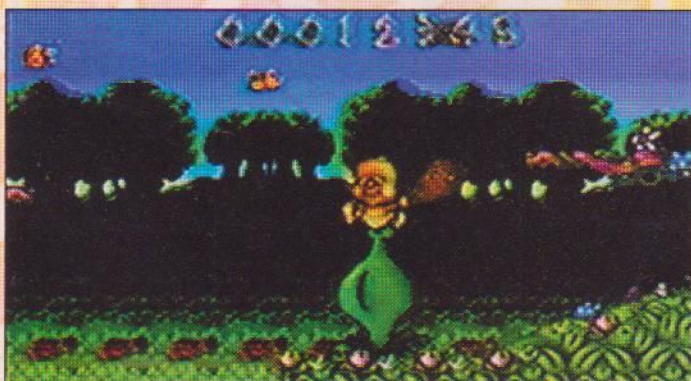


Ao longo dessa fase, muita ajuda de amigos e da mãe natureza. Cuidado com o tubarão mais a frente

FOGO



Para não ficar torrquinho, cuidado com os jatos de lava e não demore sobre as pedras, pois elas afundam



Não tema essa planta carnívora. Ela vai engolir-lo, mas depois ela cospe você para o alto. Parece que seu sabor não é dos melhores



Certas peças do cenário, como pedras e clips são essenciais

ÁRVORE

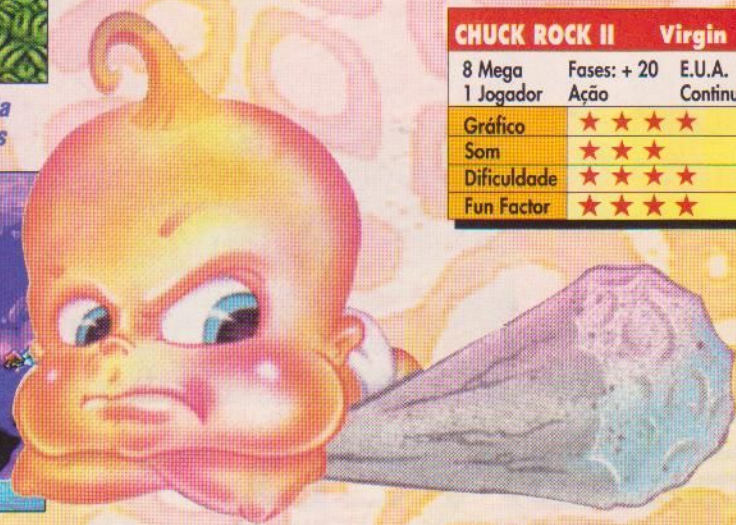


Pule rápido de galho em galho para não ser apanhado pela lava



O cavernoso pode ajudá-lo a subir as paredes desde que você dê umas boas pauladas no sujeitinho. Pode?

CHUCK ROCK II	Virgin
8 Mega	Fases: + 20
1 Jogador	Ação
	E.U.A. Continue
Gráfico	★★★★
Som	★★★★
Dificuldade	★★★★★
Fun Factor	★★★★★



PERIGOSOS BANDIDOS



INVADIRAM SUA CASA,

QUEBRARAM TUDO



**E PRENDERAM VOCÊ
NUM CALABOUÇO.**

SEGA CD

SISTEMA DE MULTIMÍDIA PARA O MEGA DRIVE



QUE TAL FAZER UM VIDEOCLÍPE SÓ PRA RELAXAR ?

Não adianta fugir: a emoção dos CD Games vai pegar você. **Night Trap™** é uma superprodução em 2 CDs com mais de 1 hora de cenas de suspense filmadas com atores de verdade. **Batman™ Returns** tem a trilha original e as vozes das estrelas do filme, em muitas fases com efeitos tridimensionais. **Ecco The Dolphin™**, **Prince of Persia®** e **Final Fight CD™** chegam com movimentos ainda mais perfeitos. - Pô, NINGUÉM VAI FLAR DO SOM IZ - Em **Make My Video™/INKS** você vai delirar com os hits da banda em CD, enquanto mistura cenas reais de videocípes, filmes e efeitos especiais. Se você anda se sentindo perseguido pelo tédio, leve um CD Game e relax, cara.



BEM-VI
NDO À
PRÓXIM
A FASE

TEC TOY

MEGA LANÇAMENTO

Um jogo que vai durar 1001 noites

A Disney já licenciou seus personagens para empresas que os transformem heróis dos games. Mas esta versão de Aladdin marca a primeira investida da Disney no desenvolvimento de um cartucho. Em parceria com a Virgin Games e usando um novo processo de design, chamado Digi-cel, os animadores da empresa fizeram a animação e a movimentação do jogo tal e qual ao filme. Perfeito!



Tudo que você precisa saber sobre o jogo está nesta tela



Na fase Cave of Wonders você não se passa de certas áreas sem detonar umas estátuas e revelar as plataformas



Não se esqueça de que você pode pular nas cordas e escadas para fugir de encrencas



Colecione pedras preciosas e vende-as para o comerciante em qualquer fase do jogo



Para matar Agrabah, fique na plataforma, pule as pedras e jogue maçãs



Para conseguir um bônus, aperte o botão logo depois da coroa piscar



Todo cuidado é pouco! Quando o esqueleto explodir, os ossos podem atingir você



O besouro se encontra na base da torre do lado direito, depois numa caverna (entrada à direita)



Aladdin

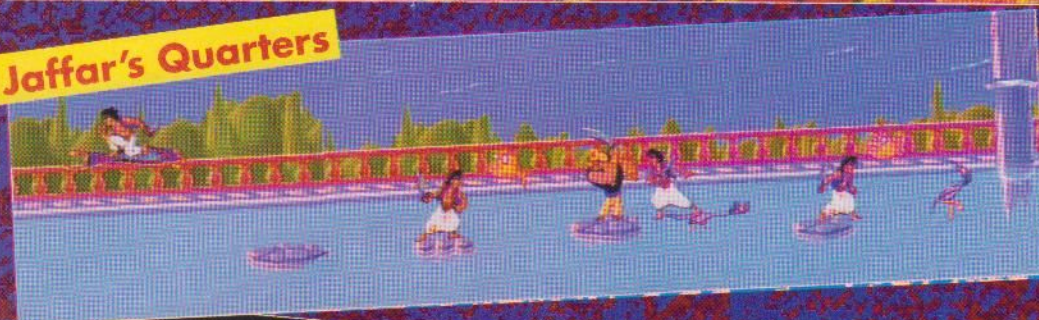


ALADDIN	Virgin
16 Mega	Fases: 12
1 Jogador	E.U.A.
	Aventura
	Continue
Gráfico	★★★★★
Som	★★★★★
Dificuldade	★★★★★
Fun Factor	★★★★★

The Rug



Jaffar's Quarters



Jaffar's Palace



The Desert



The Cave



The Escape



NÃO FIQUE PERDIDO NA HISTÓRIA



JAFAR: NAVEGUEI, VOCÊ
FOI ENCONTRADO, PORÉM
QUÃO LONGO TEMPO
DOU EU GOSTO DE
MANTER-ME NESTA
TRINCA.



EXISTE UMA CAVE,
BOY...
UMA CAVE DE MARAVILHAS,
CHEIA DE TANTAS
COISAS BOAS,
TODAS AS SUAS
SONHAS SE TORNAM
REALIDADE.



VOCÊ NÃO PODE FUGIR
NESTA VEZ, TRISTE!



BOA NOITE, BOY.
NÃO FAÇA NADA, SÓ
Pegue a LÂMPADA E VOCÊ
PODE VOLTAR PARA A
CAVE.



VOCÊ TOCOU
A LÂMPADA PROIBIDA!!!

STREET FIGHTER II

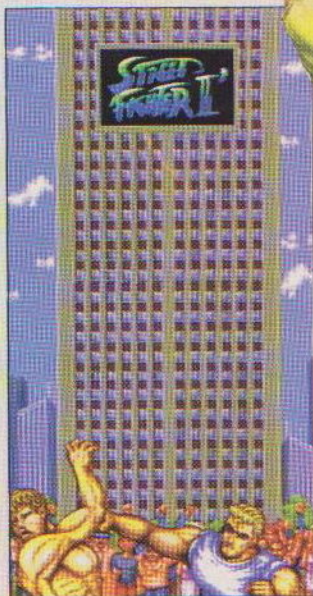
SPECIAL CHAMPION EDITION

A Capcom tarda mas não falha

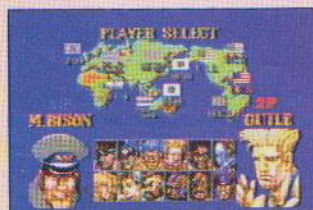
A espera foi longa mas valeu a pena. Lembra quando anunciamos este cart pela primeira vez? Era um "irrisório" **Champion Edition** e tinha "apenas" míseros 16 Megs. De lá quanta coisa mudou. A cobertura completa, com todos os golpes do **Champion Edition**, você viu com exclusividade na **SuperGame 24** (capa: **Mortal Kombat**) além de outras reportagens que acompanharam todas as mudanças deste cart passo a passo. Graças a uma melhora na técnica de programação foi possível tirar a tarja preta que ficava atrás da barra de energia. Os gráficos ficaram ainda melhores! Das sprites nem se falam! Olhando de longe ninguém notaria diferenças entre a versão para Super Nintendo. Isso porque são 64 cores por tela! As músicas são parecidas com a versão para arcade -elétricas e vibrantes. No modo Hyper a velocidade pode ser selecionada entre 1 a 10 estrelas sem a necessidade de nenhum truques! Velocíssimo! A jogabilidade é perfeita desde que você tenha o



São 2 modos de jogo: Hyper e Champion



Apresentação exclusiva da versão para Mega Drive vinda dos arcades



Pode-se escolher entre 12 lutadores incluindo os chefes e utilizar os mesmos personagens para os 2 jogadores. E aproveite a tour



Escolha o local da batalha e (des)ative os golpes especiais

novo controle de seis botões. Trocar soco e chute com o botão Start, no controle antigo, é impraticável. Simplesmente não é a mesma coisa. Os efeitos sonoros deixam um pouco a desejar, principalmente as vozes. Dão a impressão

de que os lutadores estão roucos. Mas quem liga? **Street Fighter II Plus** (Special Champion Edition nos EUA) tem tudo que os outros tem e algo mais como sugere o nome plus que significa mais (+). Bem Especial! Você já sabe o que pedir no Natal.

"Escadinha"



Esta sequência da velha e boa Chun Li é muito eficiente. Comece pisando o adversário na altura das pernas (carregando o Spinning Bird Kick simultaneamente). Logo depois, pise na cabeça do adversário e ative o Spinning Bird Kick. Faça todos os pisões como se estivesse "escalando" o inimigo. Demora um pouco para pegar a manha, mas funciona

Aéreo duplo



Essa sequência funciona com Ryu e Ken. Comece voando sobre o inimigo e acerte um golpe forte. Imediatamente acione o Tatsumaki aéreo. Ryu derruba adversário enquanto Ken acerta-o várias vezes. Vale a pena

Tudo especial



No Hyper, Chun Li tem magia, e Dhalsim um teletransporte. Os dois são meio difíceis de acionar mas treine que vale



Não é um sonho! Street Plus chega detonando com mestres, turbos e muito mais. Plus pra valer!



Honda e Blanka ganharam golpes especiais verticais. Acione-os como o Summersalt Kick (Facão) de Guile



Golpes normais também foram acrescentados. Chun Li tem 2 golpes usando chutes forte e médio perto do oponente



Pode-se detonar o Psycho Crusher com um Tiger Knee bem aplicado. Pena M. Bison ter perdido força no Hyper



Forme seu time no modo Group Battle

BATTLE MODE SELECT

ATCH PLAY
ELIMINATION

MATCH PLAY

1ST	RYU	1ST	CHUN LI
2ND	DHALSIM	2ND	M. BISON
3RD	SAGAT	3RD	KEN
4TH	BLANKA	4TH	ZANGIEF
5TH	HONDA	5TH	GUILE
6TH	VEGA	6TH	CHUN LI

1P

Electricity ☒ ON

Rolling Attack ☒ ON

Vertical Rolling Attack ☒ ON

2P

Spinning Clothesline ☒ ON

Spinning Pile Driver ☒ ON

Super Double Lariat ☒ ON

RESULT

1P	2P
GUILE	KEN
HONDA	CHUN LI
M. BISON	ZANGIEF
	DHALSIM
	SAGAT
	BLANKA

1P WIN

2P LOSE

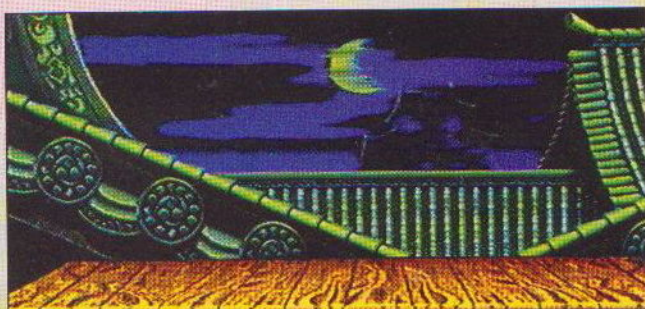
No Group Battle você pode escolher entre Match Play ou Elimination. No primeiro deve-se escolher os seus representantes e detonar. Vence aquele que ganhar mais (óbvio!). No modo elimination o lutador que vence continua até eliminar todos do oponente. As duas modalidades de luta podem ser acionadas tanto em Champion Edition como em Turbo Hyper Fighting. Isto só existe na versão de Street Fighter para Mega Drive!

STREET FIGHTER II

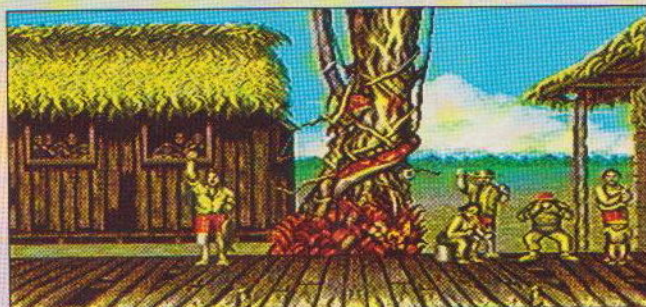
SPECIAL CHAMPION EDITION



O cenário de Guilfo é ao entardecer. Sempre com um F-16 Falcon como tela de fundo. E a galera vibra!!



A lua, ausente na versão para Super Nintendo, tem um "come back" glorioso para Mega Drive. Direto dos arcades



Blanka não luta nos morros do Rio de Janeiro e sim na Amazônia. Repare na Sucuri (segundo o Chete) e no Pirarucu



Pra variar tem dois elefantes a menos que no arcade. Será que Dhalsim levou-os embora para casa?



Finais Plus!



Terminando o jogo no nível 8, sem trocar de personagem, aparece esta tela final no modo Champion (Dash no japonês). Gratificante, não?



Se terminar nas condições acima mas no modo Hyper (Excite no japonês), o gráfico mostra a bela Chun Li

Hyper Golpes

Veja o que foi acrescentado

Giratória Aérea



↓↙↘ + chute no ar

Yoga Teleport



←↓↙/→↓↘ + 3 soco/chute

Super Sumo Press



(c) ↓↑ + chute

Kikouken



←↙↘↓↙↘ + soco

Hi Speed D. Lariat



3 botões de chute

Vertical Rolling



(c) ↓↑ + chute

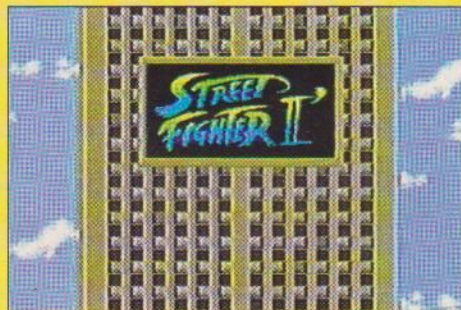
STREET FIGHTER SPECIAL DICAS PLUS

Só Golpes Especiais

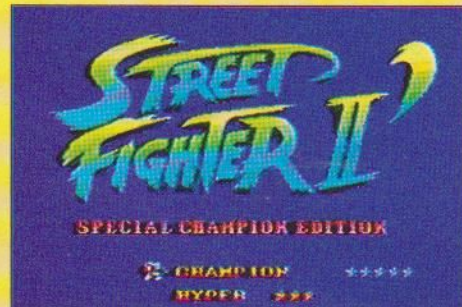


No logo Capcom digite rapidamente ↓Z ↑X,A,Y,B,C no controle 1. Um sinal sonoro característico indicará o sucesso da operação. Todos os golpes normais serão anulados. Lutas somente com golpes especiais! Dicas Plus!

Velocidade no Champ

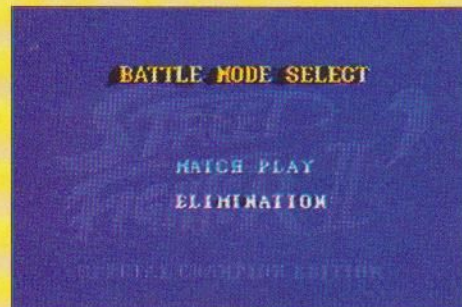


Quando a tela acima começar a sumir, pressione rapidamente o código anterior no controle 1. Um sinal sonoro indicará a



inserção da dica. Poder-se-á selecionar 5 velocidades no modo Champion Edition.

Mesmo personagem no Group Battle



Na tela acima digite o código anterior no controle 2. Para variar, um sinal sonoro indicará a entrada do código. Esta dica permite escolher os mesmos personagens no modo Group Battle.

Importante: Todas as dicas só são possíveis com o controle de seis botões

CD LANÇAMENTO

O melhor jogo de Mega CD até agora!

Por que CD? Porque em cartucho não cabem 2.500 Mega, 40 mil quadros de animação e não tem velocidade para processar 500 mil polígonos por tela. As três CPUs do conjunto Mega (MC 68000 e Z-80) + CD (MC 68000) fazem de *Silpheed* um jogo de tiro veloz sem problemas de "slowdown". Ironicamente um controle com câmera-lenta tornaria mais fácil a missão. *Silpheed* não dá

moleza pra ninguém: é super difícil mesmo no nível Normal (o mais "fácil"). Mas vale a pena. Os demos são incríveis, uma animação perfeita em torno de 15 quadros por segundo. Tudo isto só foi possível graças à tecnologia da Game Arts, e o poder de processamento do Mega CD. Se você não tinha motivos para comprar um, agora tem. Para os portadores do CD americano, *Silpheed* também já está disponível. Take off!

FASE 1



De início, chovem milhares de tiro. Você terá que desviar dos lasers que aparecem no meio do estágio, sem falar dos inimigos. Repare no visual da destruição da Nave-Tanque: um show à parte. O ideal é fazer mais de 50.000 pontos para ganhar armas e aliviar a dificuldade das fases seguintes. Não perca nenhum power-up

SILPHEED

FASE 2



Os asteroídes são a maior dificuldade desta fase. Os lasers explodem os asteroídes maiores - desvie dos "estilhaços". Alguns são tão grandes que é necessário ficar em um dos cantos da tela seguindo as orientações do cartucho, "turn right" (vire à direita) e "turn left" (vire à esquerda). Continue detonando o máximo de inimigos

FASE 3



O visual começa a melhorar nesta fase. As armas opcionais gastam energia: não use à toa. Os melhores tiros normais são o forward e o phalanx beam. No corredor, as paredes diminuem o raio de ação. Desvie dos raios do mestre





THEED

FASE 4



A arma opcional EMDB é uma boa pedida para as fases seguintes. Aqui a barra começa a pesar mais: são inimigos aliados aos obstáculos e lasers. O "camera work" também fica bem variado. O mestre apela: além de chover tiros tem que desviar dos pilares

FASE 5



O EMDB ou a anti-matter bomb são uma boa pedida. Mesmo sem asteroides esta fase não é nada fácil. Durante o "warp" alguns mestres das fases anteriores aparecem. Na hora do aperto use as armas opcionais, seja escudo ou tiros anti-matéria



FASE 6



Os meteoros são a maior dificuldade deste estágio. Tome cuidado para poder distinguir entre os asteroides do cenário e aqueles que detonam sua nave. Durante esta missão aparece uma rara invencibilidade: não deixe de pegar para ajudar na batalha. No mestre, tome cuidado com os tiros maiores que saem do satélite



CD
LANÇAMENTO

SILPHHEED



FASE 7



Fase tipo corredor com obstáculos. Os tiros do tanque podem ser destruídos. O mestre não faz nada: naves e tiros o protegem

FASE 8



Guerra espacial entre duas frotas. Tome cuidado com os lasers para diferenciar aqueles que acertam você daqueles que são inofensivos. O penúltimo inimigo solta lasers e ainda tenta prensá-lo. O mestre é parada dura, use o escudo



FASE 10



Este é um dos cenários mais bonitos do jogo. A velocidade geral de processamento sofre com isto, mas os inimigos continuam velozes. Use todas as técnicas adquiridas até agora para detonar mais uma fase

FASE 11



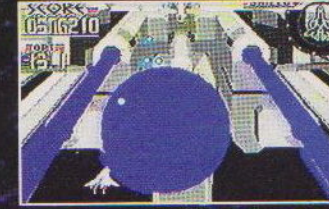
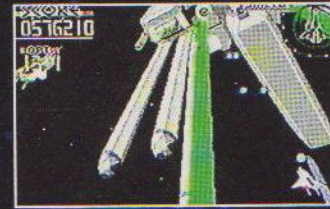
As explosões no corredor ocupam metade da tela. Pegue de qualquer maneira o item para recarregar todo o shield. O canhão é fácil

FASE 9



Os gráficos do relevo lunar são incríveis. Os inimigos aéreos são a maior dificuldade da Lua. A Terra está próxima

FASE 12



O ideal aqui é decorar a sequência dos tiros do mestre. Desvie e acerte no canhão central. Mas esta não é a última fase...





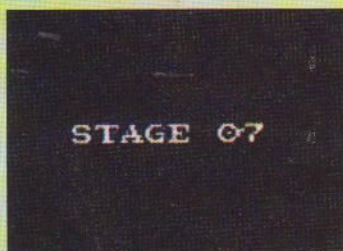
DICAS

SELEÇÃO DE FASES É DEMOS

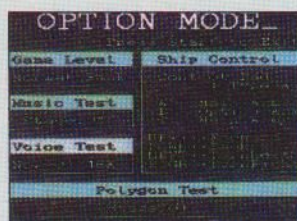


Durante a demonstração de abertura pressione ↓↓↑↑→←→← A B e Start. Você verá que na tela-título aparecerá um novo item: stage select. Se colocar de 1 a 13 poder-se-á selecionar as

fases correspondentes. Mas neste caso você só vai jogar a fase selecionada. Se você selecionar os números de 14 em diante, pode-se escolher todas as demonstrações do jogo.



VOICE TEST



Na tela-título, pressione os botões A, B e C (controle 2) e selecione a tela de Options. O Voice Test permite ouvir todas as vozes do jogo. Pode-se alterar a velocidade da voz no controle 2

DIFICULDADE MANIA



Acha o jogo muito fácil? Então jogue neste nível. Puro hell! Na abertura digite no controle 2, B B A C ↑←→↓ C ↑ A. Comece o jogo. Se a pontuação terminar em 1, a dica está acionada.

SHIELDS À VONTADE



Durante a abertura aperte →←A→↑CB↓←BA↑ e Start. Feito isso, durante o jogo, cada vez que pressionar o botão A do controle 2 uma energia de

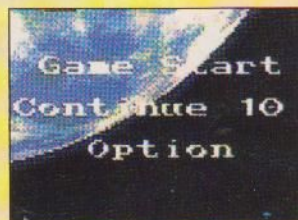


shield será carregada. Se deixar turbinado o botão A, tem-se uma invencibilidade absoluta. Esta dica vale a pena decorar! Um shield carregado é sempre útil!

10 CONTINUES



Você não precisa ficar desesperado e gritar nomes feios e horrorosos toda santa vez que sobrar apenas um continuezinho. É só pressionar →↑ A B C



←←↓ C A e Start durante a demonstração de abertura. Com isto você terá direito a 10 continues, como qualquer cidadão respeitável. A vida ficou mais fácil agora!



SUPER DICAS

EX-MUTANTS (Mega Drive)

TELA DE OPÇÕES SECRETAS

Espera a tela-título e vá para a tela de opção. Para música, adote 05 e para Sound, FX 21. Mova o cursor para EXIT e pressione simultaneamente: A, B, C e Start. Você irá ouvir Shannon dizer: "Too Easy", e um menu especial vai aparecer. Agora escolha qualquer estágio, o número máximo de vidas e armas ilimitadas.

GREEN DOG (Mega Drive)

CÂMERA LENTA

Comece o jogo normalmente e use o botão Start para pausá-lo. O próximo passo consiste em pressionar ↑, A, C, ↑, ← e ←. Nesse momento você vai ouvir um som de campainha. Assim que cansar da câmera lenta, pressione Start outra vez e pause

novamente o jogo. Agora digite ←, →, ↑, ↓, A e C e tudo volta à velocidade normal.



THE SUPER SHINOBI II (Mega Drive)

SHURIKENS INFINITOS II



Na tela Option execute o SE (som) do Shuriken e depois coloque o número de shurikens em 00 (zero)

COOL SPOT (Mega Drive)

ESCOLHA AS FASES

Cool Spot pode parecer um grande comercial de refrigerante, mas não deixa de ser um jogo incrível. Para escolher

a fase na qual se quer começar basta usar este truque simples: em qualquer momento do jogo, pressione Start para pausar. No controle um, pressione: A, B, A, C, B, A, C, A, B, C, A e C. Caso você utilize corretamente esta sequência vai ouvir um som e, em

seguida, aparecerá a mensagem "Level Completed". Aí é só escolher a fase predileta e botar pra quebrar!



MUHAMMAD ALI'S HEAVYWEIGHT (Mega Drive)

A LUTA DO SÉCULO



Muhammad, com o mesmo poder que o campeão. Para encará-lo use a password HO74W57Z no Tournament Mode. Você só terá direito a enfrentá-lo se chegar no segundo lugar do ranking, com 40 vitórias e nenhuma derrota.

R-TYPE (Master System)

MAIS CRÉDITOS



No fim do jogo, depois de morrer e a contagem regressiva começar, faça o sentido rotacional no seu controle (↑, ↗, →, ↘) no sentido horário 12 vezes. Seus créditos aumentarão até 12.

KRUSTU'S SUPER FUN HOUSE (Mega Drive)

PASSWORDS



Fase 2: WHOAMAMA
Fase 3: FLANDERS
Fase 4: BROCKMAN
Fase 5: SIDESHOW
Começar em qualquer fase: SMAILLIW

FANTASY ZONE 2

(Master System)

MATE O CHEFE SEM PROBLEMAS

No level oito, complete seu armamento com a Big Bomb e o Big Shot.

Quando estiver cara a cara com o guardião da fase, pare a sua frente e atire bombas na cabeça do maldito.



EX-RANZA (RANGER X)

(Mega Drive)

MODOS EASY OU HEAVY

Em Option com o cursor no "rank" e digite: A, B, C, A, B, C, A, B, C, rápido. Os novos ranks surgirão no menu.

HUMANS

(Mega Drive)

PASSWORD



Fase 80:
XPMNWJKFNQZC

JURASSIC PARK

(Mega Drive)

PASSWORD

Fase 2: 2JDJ3Q1P
Fase 3: 4JUL3Q5I
Fase 4: 6VNV2Q1U
Fase 5: 8VVVL4DB
Fase 6: RVVVO4DG
Fase 7: CVVFR4D5

JUNGLE STRIKE

(Mega Drive)

PASSWORDS

Missão 2:

RL6YXVTLZYV
3: 9V6HK39W4HS
4: XT6DBRV76GG
5: VNH3TL6HDB6
6: WSDWSCFYVNV
7: THCFKV7NML
8: 7GBTMJYK3XJ
9: N4SC9WL4SPH

HIT THE ICE

(Master System)

PASSWORDS



Jogue como os Sky Blues com estas passwords:

Vs Blues: 1QQ3
Vs Pinks: 2A13
Vs Yellows: 2R93
Vs Purples: 3AH3
Vs Greens: 3RQ3
Vs Grays em campeonatos: 4B13

D.T.A.
Games

DESCONTOS
À VISTA

LUGAR DE FERA AGORA É NO ITAIM

TEC TOY

- MASTER SYSTEM - MEGA DRIVE - GAME GEAR - MINIGAMES
- CARTUCHOS - LANÇAMENTOS - ACESSÓRIOS
- ATENDEMOS VIDEO LOCADORAS
- BRINQUEDOS TEC TOY
- **ENVIAMOS PARA TODO O BRASIL**
- PAGUE COM CART. CRÉD. MESMO FAZENDO O PEDIDO POR TELEFONE

LANÇAMENTO!
MASTER SUPER COMPACT
SEM FIO.

Rua Joaquim Floriano, 864 - Tels.: (011) 820-1566/820-6921

Rua João Cachoeira, 491 - Stand 19 (Aberto aos Sábados e Domingos das 10:00 às 19:00 horas)

MASTER LANÇAMENTOS

Dragon Cristal



Você foi parar num mundo de labirintos e criaturas más. Procure espadas, comida, poções mágicas, armaduras, passagens secretas e fuja.



São 30 fases de diversão



Use seu senso de direção e se safe

STRIDER 2



São 2 Mega de muita aventura



Sua arma é a poderosa espada de plasma. Segure firme e detone o grandão



As subidas são sempre um desafio ameaçador, até para os feras

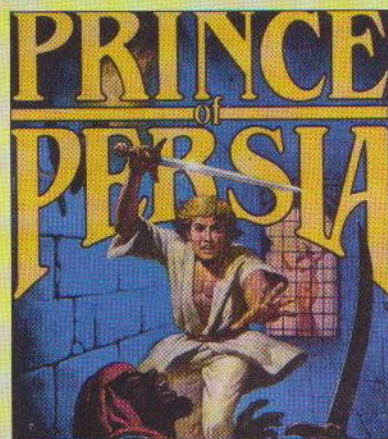
Strider se preparou para enfrentar Mestre Meio, que raptou a princesa. São 5 fases para enfrentar inimigos. Antes do covil de Meio, Strider passará pela Floresta Impenetrável, Castelo Central, Labirinto dos Aliens e Telhados da Morte.

CRASH DUMMIES

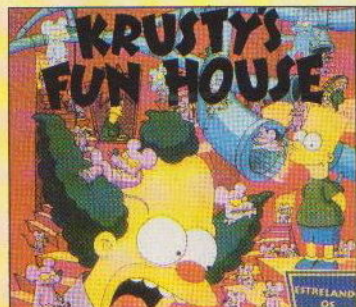
Slick e Spin são dublês, aqueles caras que fazem as cenas mais arriscadas no cinema. Eles têm que enfrentar cinco emocionantes tarefas. Queda livre, pára-choque de ar, pista de esqui, controle de qualidade de bombas e guia de mísseis espaciais. Eles aceitam tarefas nas quais o perigo é constante. Topas?



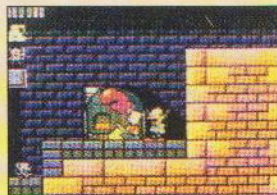
Muita emoção nas perigosas aventuras dos dublês



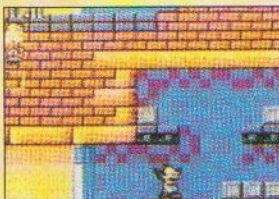
Só você pode impedir que Jafar se case com a princesa e torne-se sultão. Para isso precisa fugir do castelo. 12 fases contra os soldados de Jafar. Ache poções, passagens secretas e a princesa.



Mais Bart para os fãs. O desafio é livrar Krusty de uma invasão de ratos.



Mas existem outros inimigos, como porcos voadores, cobras aliens e pássaros



São 5 fases com 14 níveis diferentes, nas quais você vai ter que dedetizar pra valer

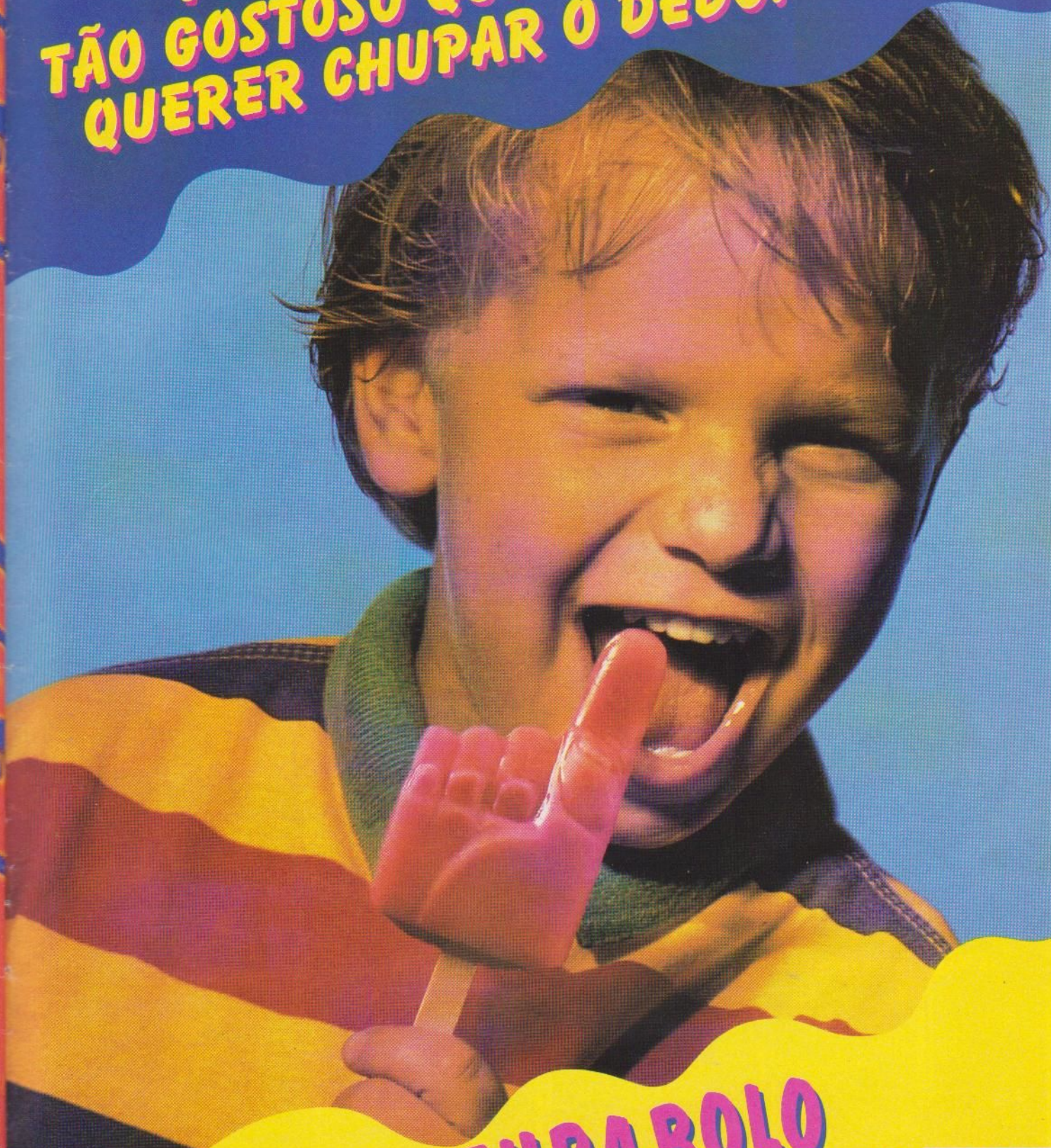


Os cenários têm grande qualidade...



...assim como os movimentos, que são incríveis

**FURA BOLO.
TÃO GOSTOSO QUE VOCÊ VAI
QUERER CHUPAR O DEDO.**

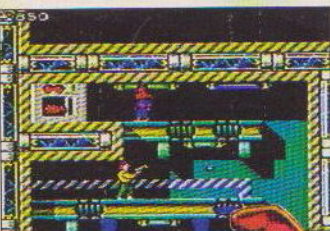


FURA BOLO
O PICOLÉ DE LAMBER OS DEDOS!



**Diversão 5
estrelas num
ótimo 8 bits**

Se você estava com seu Master System parado, por falta de um bom lançamento, pode tirar a poeira do aparelho e lubrificar o joystick. **Spiderman - Return of the Sinister Six** é um jogo obrigatório para os fãs de jogo de ação. O homem aranha tem, mais uma vez, que enfrentar o fedorento Dr. Octopus, um sujeitinho que não desiste mesmo. Desta vez, o Doutor não está sozinho. Reuniu o maior time de vilões da história: os seis sinistros. Ao longo de seis fases bem coloridas, nosso herói tem que derrotar um a um os terríveis bandidões. Como toda boa aranha, você pode fazer uso de sua teia e escalar paredes. Missão dura para o pacato reporter Peter Parker.

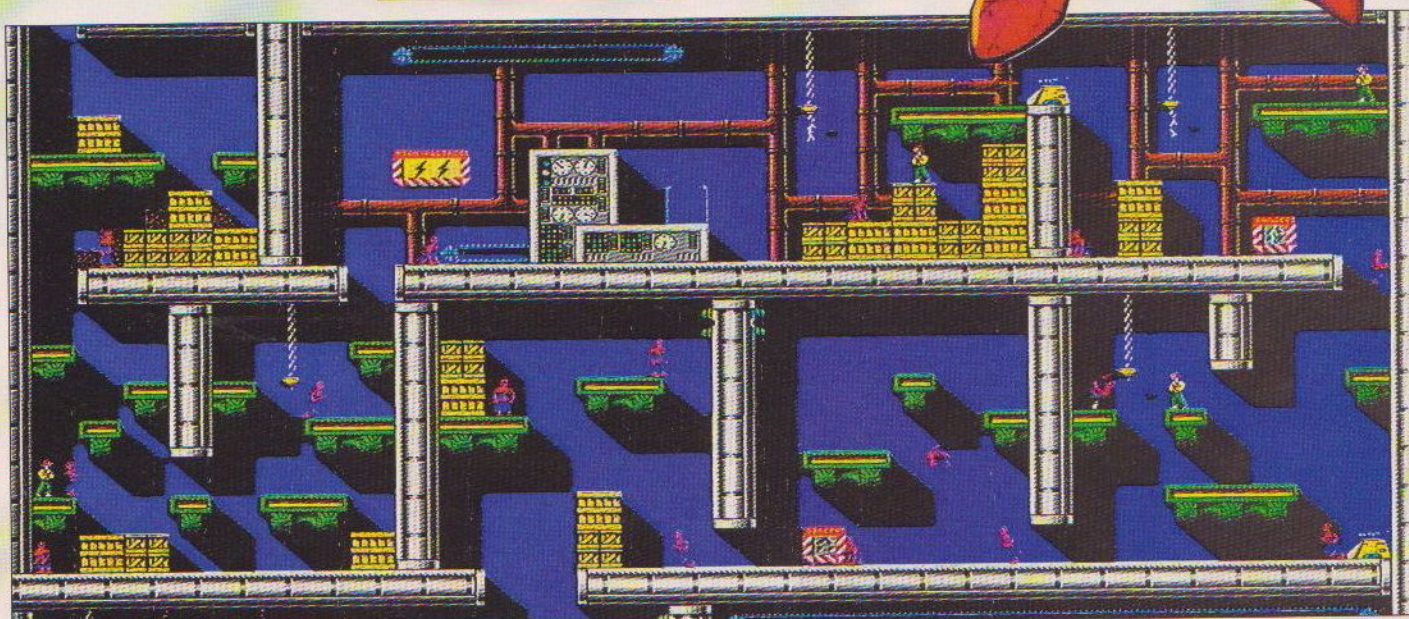


Just do it!



Dê um murro nesse interruptor, isso faz a bomba explodir e abrir a passagem

SPIDERMAN		Sega
2 Mega	Fases: 6	Brasil
1 Jogador	Ação	
Gráfico	★★★★★	
Som	★★★★	
Dificuldade	★★★★	
Fun Factor	★★★★★	



Mapa parcial da fase 1-2



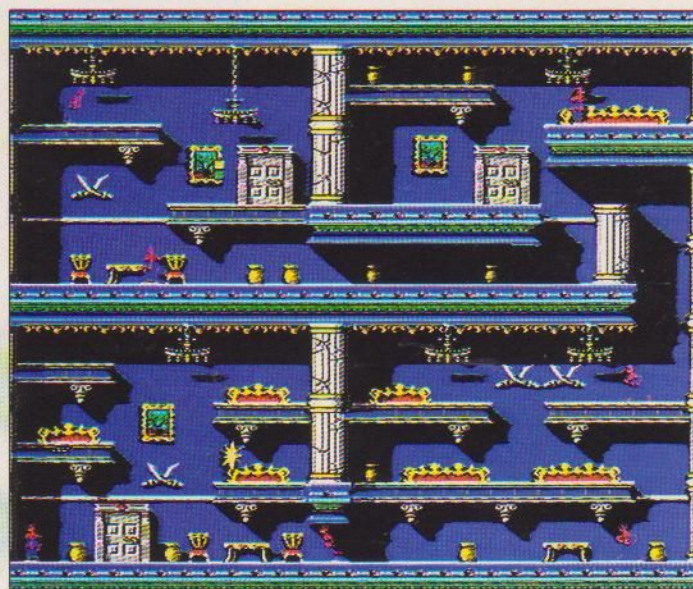
O jogo impressiona pela ótima jogabilidade e diversão



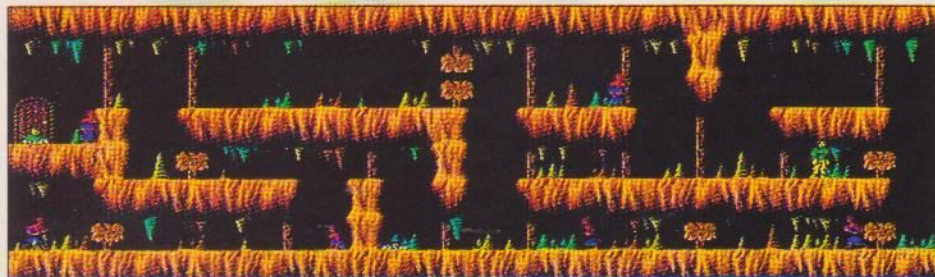
Quarto mestre: ataque somente em seus vãos rasantes



Aqui o mestre só aparece se você ligar esse interruptor



Este é um dos mestres mais chatinhos. Ele desaparece toda vez que você se aproxima. O jeito é ficar passeando e torcer para ele surgir próximo a você



Todo chefe de fase possui um amplo cenário onde deve ser combatido. Decore bem a região e arme uma boa estratégia. Aqui, o segundo mestre



ESTA MANIA VAI PEGAR

ESTA É A FASE ARTE NEWS

TODA LINHA **TECTOY**

LIGOU, COMPROU!

VENDA SOMENTE POR ATACADO

- CARTUCHOS
- CONSOLES
- BRINQUEDOS
- ACESSÓRIOS

ARTE NEWS Comércio e Representações.
Rua Luís Olímpio de Menezes, 157 - Jd. Saúde - SP
Tels.: (011) 947-5925/947-4940 - Fax: (011) 947-7219

GamePlus

PC GAMES ▲ AMIGA ▲ 3DO ▲ MULTIMÍDIA ▲ INTERATIVOS

ESTRADA DIGITAL

Rumo ao cyberspace



Basta ter um computador e um modem para falar com o mundo todo

Esquenta a briga pelo controle da Digital Highway, a rodovia digital que vai unir todo o território norte-americano. Entre as concorrentes figuram as companhias telefônicas (RBOC), as de transmissão a cabo (TCI, Time-Warner Cable) e mesmo as de transmissão via satélite (DBS). Enquanto isto a DELPHI lança uma promoção inédita, uma ótima opção para quem não pode esperar detalhes burocráticos para integrar

o Cyberspace. São 5 horas de graça para acessar a fantástica rede Internet no período da manhã ou nos fins de semana. A Internet é uma espécie de rodovia digital vicinal em pleno funcionamento nos EUA. Usando a Delphis Internet você pode entrar em contato com mais de 10 milhões de pessoas no mundo todo em universidades, companhias e lares. Tem mais: cotação da bolsa de valores, enciclopédias, multimídia, e jornais.

HARDWARE

A MELHOR MULTIMÍDIA POR UM PRECINHO JÓIA

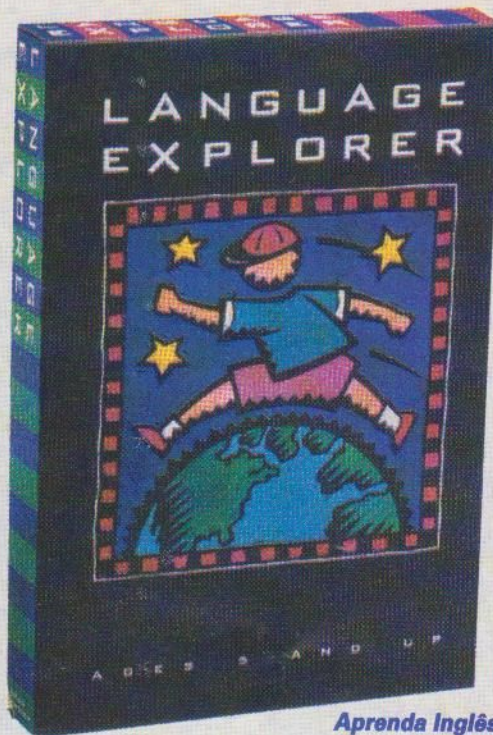
A Silicon Graphics, empresa especializada em computadores gráficos de grande porte, está entrando no mercado (para desespero de algumas empresas!) de Desktop. O Indy reúne uma gama de vantagens em relação aos concorrentes: preço mais em conta (em torno de 5.000 dólares), multimídia, visualização e controle gráfico 3D, interface MIDI, video conferência e múltipla ambientação. A empresa aposta na fórmula: "Um Macintosh custa quase duas vezes mais e não pode fazer tudo que um INDY faz". O Indy também permite emular outros sistemas, no caso, Macintosh e PC (Windows). Acompanha o monitor colorido de 15 polegadas e uma camera embutida.



CURSO RÁPIDO

POLIGLOTA

Uma grande idéia para fugir dos altos preços dos cursos de língua estrangeira. A Nordic Software está lançando um programa para facilitar o aprendizado do vocabulário do Inglês, Francês, Alemão e Espanhol para uma faixa etária superior a 5 anos. **Language Explorer** possui cinco níveis de dificuldade, som de qualidade e mais de 500 imagens animadas divididas em 42 assuntos. Basta escolher um tópico e a língua desejada, para ter as palavras associadas às imagens certas. Pode-se aprender 12 palavras por dia, fácil. Para Macintosh por enquanto.



*Aprenda Inglês
sem encheção*

DIVERSÃO AQUÁTICA

PEIXES, ÁGUA E ENTRETENIMENTO ZEN PARA A FAMÍLIA TODA

A Maxis (SimCity) está lançando mais um de seus ecléticos produtos. Trata-se de **El Fish**, um aquário virtual para PCs. Você decora o tanque com plantinhas aquáticas, pedras, conchinhas e, é claro, peixinhos. Depois senta-se para olhá-los nadar, não em combinações binárias de duas dimensões, mas em espaço 3DO, com movimentos naturais. Não se trata de uma screen saver (ocupa muito mais memória e espaço no hard-disk). Também não é um simulador na linha de **SimEarth** ou **SimLife**. Você pode chamá-lo de jogo, apesar de não ter começo, objetivo ou fim.



*Este é seguramente um dos produtos
mais enigmáticos dos últimos tempos*



*Não se trata de jogo, nem de
um livro em disquete: é um
aquário virtual*

Pense numa diversão diferente, meio Zen, para a hora do chá, digamos. O cenário do tanque você pode mudar à vontade. Há uma biblioteca de objetos que você pode escolher, alguns fixos e outros animados. Com um simples toque no mouse você pode transformar o aquário num jardim de plantas submarinas. Há de tudo o que se possa imaginar para colocar num aquário. O programa oferece opções

suficientes para chamá-lo de um verdadeiro gerador de vida artificial. Você começa selecionando peixes do oceano, para iniciar a sua criação. Pode extrapolar e criar novas espécies, fazendo cruzamentos e mutações. Os peixes ficam estáticos até que você os anime. Outras opções são ainda musicar ou trocar a cor de tudo. Só um lembrete, o **El-Fish** tem um tremendo apetite por memória (ocupa 10 Mb).

SIMULADOR

Voar não é com os pássaros

A Microsoft anunciou a versão 5.0 do seu popular simulador de voo (**Microsoft Flight Simulator**). Promete gráficos em 3DO, e uma escola de voo completa pra você poder decolar. Não satisfeita apenas com o espaço aéreo, a empresa caminha para a última fronteira, o espaço sideral. O jogo **Space Simulator 1.0** é baseado em dados da própria NASA e permite explorações em todo o Universo.

AIR JORDON

O MELHOR BASQUETE PARA PC



Michael Jordan In Flight é como um simulador. A perspectiva, a imagem dos jogadores e os comandos do jogo variam de acordo com seu posicionamento na quadra. Replays, diferentes tomadas de câmera e edição dos melhores momentos da partida. Jordan digitalizado. Não perca!

CYBER SPACE

A fronteira de revistas de informática

Se você é do tipo que gosta de computadores, BBS, alta tecnologia, internet, hackers, cyber-punks, interativos, e tudo que tem de mais doidão nas fronteiras digitais do mundo cibernético, então você não pode perder um

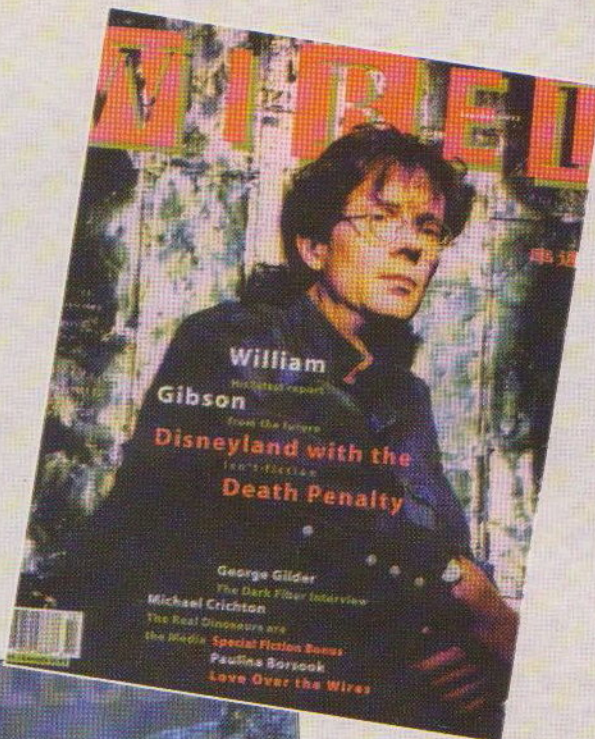


Saiba tudo sobre as incríveis viagens na AS-1

único número da revista americana, **Wired**. "Wired" quer dizer "ligado" e essa revista é ligada nas maluquices mais avançadas que existem. No número de setembro e outubro de 1993 os caras discutem paixões que aconteceram através do modem, mostram direitinho como foram feitos os dinos de Jurassic Park e narram uma viagem no SEGA AS-1, só para começar.



Fiquem ligados nessa



Veja direitinho como foram feitos os dinos de Spielberg

CRIME E CASTIGO

SHERLOCK HOLMES CONSULTING DETECTIVE: VOLUME II

Pela segunda vez, Sherlock Holmes está rastreando e atormentando os malfeitores londrinos numa multimídia busca de verdade, justiça e solução para três crimes. O CD-ROM Sherlock Holmes Consulting Detective Vol. II é a continuação do primeiro jogo da ICOM, simulador de imenso sucesso que inaugurou o uso de live-action video num jogo multimídia. Holmes movia-se, falava e deduzia em full-motion num clip colorido. Neste novo jogo (um terceiro está sendo prometido) três novos mistérios exercitam sua lógica: The Two Lions, The Pilfered Painting e



Holmes se movimenta mais agora

The Murdered Munitions Magnate. As modificações técnicas foram relativamente poucas. A mais evidente foi a melhora do colorido e imagens mais vibrantes. Quem gostou do primeiro vai gostar ainda mais deste.

APOSTA ALTA

FAÇAM SUAS APOSTAS!



Quarter Pole, da Microleague, inaugura novo gênero de jogos para PC, começando com uma corrida de cavalo. Nele, o jogador tem um estábulo, treinadores, compra e venda de cavalos. Tipo Role Playing Game, Quarter Pole tem dez hipódromos diferentes e mais de 125 páreos.

JOGO QUENTE

PARA TODAS AS IDADES

Jogo para todos com idade suficiente para ativar um mouse ou joystick. Colorido, movimentado e com telas cheias de objetos que crianças adoram pegar e explorar. Ajude Mrs. Airbag a encontrar seu bebê perdido e ganhe o balão para participar da parada.

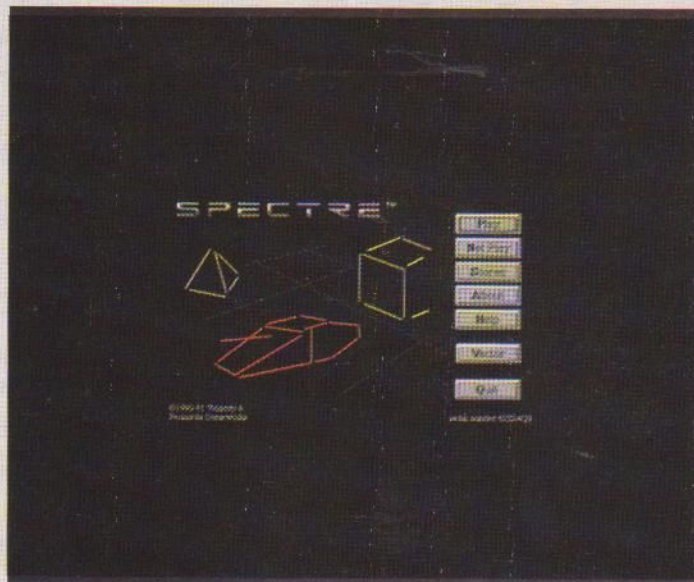


Gráficos absolutamente lindos e originais

MAC JOGO

Gráficos poligonais e muita ação a bordo de uma nave veloz

Simulador com gráficos poligonais 3D para o Macintosh. A bordo da Spectre, uma nave de última geração você tem que sobreviver em uma arena computadorizada. São três perspectivas de visão para escolher: cabine, externa e mapa, sem falar nos recursos de zoom in, zoom out e hyperspace. O objetivo é acertar os inimigos, colher as armas e a quantidade necessária de bandeiras para avançar de fase. Alguns itens "AMMO DUMPS" podem recuperar o veículo e reabastecer seu arsenal.



Os gráficos poligonais podem não parecer grande coisa num primeiro momento, mas não desista: este jogo tem ação de sobra. Se você gostou de Silpheed, vai adorar.

N B N IMPORT & EXPORT

VOCÊ
COMPRA,
VOCÊ
RECEBE

SUPER NINTENDO - NINTENDO - PC - CD IMPORTAMOS E ENVIAMOS VIA SEDEX

GENESIS (ORIGINALS):

Allien Storm
Battletoads
Bubsy
B.O.B.
Carmen Sandiego
Cross Fire
Death Dovel
Dinosaurs
Ferrari Grand Prix Challenge
G-Iac
Gods
George Foremans Ka
Greendog
Ginoog
General Chaos
Hauntline
Hit The Ice
Jurassic Park
Jungle Strike
Later Vs. Celtics
Mercs
Mortal Kombat
NBA All Star Challenger
Predator 2
Pocket Knif Adventures
Paper Boy
Paper Boy II
Ranger X
Road Rash
Road Blasters
Rocket
Sonic II
Strike Return
Super Smash TV
Super Baseball 2020
Spider Men X Men
Shinobi III
Streets of Rage
Street Fighter II (Champion Edition)
The Simpsons Barts Nightmare
Tiny Toon
The Terminator
Wardner
World Champions Chid Soccer

SUPER NES (ORIGINALS):

Allien Vs. Predator
Bubsy
Battletoads
Batman Returns
Bulls Vs. Blazers
Brawl Brothers
Battle Clash
Battle Grand Prix
Cool Spot 7-UP
California Games II
Cool Spot
Cool World
Captain America
Extrainies
Evo 46
Final Fight 2
Fatal Fury
Goof Troop
Goal
Hit The Ice
John Madden Football
Krusty's Super Fun House
Lethal Weapon
Mario is Missing
Mystic Quest
Mecarobot Golf
Mortal Kombat
NBA Basketball
Nigel Mansel
NFL Football
Outlander
Off Road Baja
Out Of This World
P.T.O.
Pocky e Rocky
Prime Goal
Pilotwings
Prince of Persia
Redline F1 Racer
Road Runner's
Race Drivin
Super Mario Kart
Super Mario All Star

Super Formation Soccer
Super Off Road
Street Fighter II Turbo
Super Turrican
Tko Boxing
The Terminator
Tom e Jerry
Taz-Mania
The Great Waldo Search
Turtles IV
The Magical Quest
The Secret Missions
Widget
World Heroes
Yoshi Hunting
Zombies
Zelda

SEGA CD (ORIGINALS):

After Burner III
Batman Returns
Cobra Comand
Ecco Dolphin
Final Fight
Hook
Jaguar
Night Trap
Power Factory
Robolest
Road Avenger
Sherlock Holmes II
Sonic II
Time Gal

GAMES PARA PC (ORIGINALS):

Arkanoid
Crack Down
Faces
Lemmings
Metal Gear
Operation Wolf
Rotox
Space Harrier
Stellar 7

Super Contra
The Games
Thunder Strike

CONSOLES:

Mega Genesis Econômico
Mega Genesis CD Americano
Super Nintendo Econômico
Super Nintendo Completo

ACESSÓRIOS:

Adaptador S. Famicom/S.Nes
Bazuca S. Nes Original
CDX Adap. para Mega/Sega CD
Control S. Nes Original
Control Turbo S. Nes Original
Control Turbo Programável Original
Control 6 Botões Mega/Sega Orig.
Estojo p/ Cartuchos
Super Multi Pad

KITS TAMIYA:

BMW 635 CSI Gra Racing
Cabin R 90 V Nissan
Calsonic Skyline GT R GRA
Castrol RB Skyline GTR GRN
Ferrari Testa Rossa
Ligier JS II (F1)
Mazda Savanna RX 7 Cabriolet
Mercedes Benz 600 Sel
Mercedes Benz AMG 500 SL
Nissan R 89C
Porsche 962 C
Porsche 956
Racing Pit Team
Taka Q 8 CV Toyota
Tamiya Color Spray
Tamiya Modeling Wax (C/ Aplicador)
Tinia Tamiya
Tire Changing Pit Crew
Toyota Celisior
Toyota Tom's 84
Zexel Skyline GTR GRN

CONSULTE NOSSOS
PREÇOS PARA:

MOUNTAIN BIKES
INSTRUMENTOS MUSAICAIS
CALCULADORAS
BRINQUEDOS
VIDEOS
SOM

PEÇA NOSSA
TABELA

TEL/FAX:
(0152) 33.9715

IMPORTAMOS MAIS DE 800 PRODUTOS. CONSULTE.

GAME SHOPPING

CURITIBA



Locação e Venda

- SUPER NINTENDO • MEGA DRIVE
- NINTENDO • MASTER SYSTEM
- GAME BOY • GAME GEAR

R. Tapajós, 1292 - Tel.: (041) 338.6818 - Curitiba - PR



LOCAÇÃO E VENDAS

- ACESSÓRIOS
- CARTUCHOS
- CONSOLES
- ASSISTÊNCIA TÉCNICA

VIDEO GAME E LOCADORA

Av. R-1, nº 195 - St. Oeste
Goiânia - GO - Tel.: (062) 291.1607

MANIAC



GAMES

TRANSCODIFICAÇÃO DE S.NES E MEGA DRIVE EM 30 MINUTOS, COM 2 ANOS DE GARANTIA POR US\$ 10,00.

PROMOÇÃO - GRÁTIS

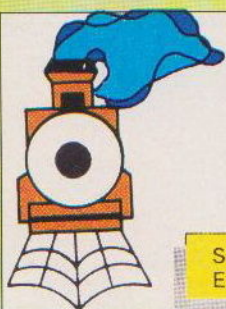
DESBLOQUEAMOS SEU S.NES E NES NO ATO DA TRANSCODIFICAÇÃO.

TÉCNICOS ESPECIALIZADOS EM VIDEOGAMES
CONSERTOS E TRANSCODIFICAÇÕES DE TELEVISOR,
VIDEO CASSETTE, CD ROOM, CD PLAYER, SOM E
ACESSÓRIOS DESBLOQUEAMOS
MEGA DRIVE E MEGA CD
ORÇAMENTOS SEM COMPROMISSO

VENDEMOS KIT DE
TRANSCODIFICAÇÕES PARA S.NES
ATENDEMOS TODO O BRASIL VIA SEDEX

MANIAC GAMES

R. DOMINGOS DE MORAIS, 211 - C.J. 3
TEL: (011) 573.0586
CEP: 04010-970 - SÃO PAULO - SP



TOYS ELECTRONICS

CONSERTO DE BRINQUEDOS — TRANSCODIFICAÇÕES
COMPRA E VENDA DE APARELHOS USADOS

Consertamos Master System, Mega Drive, Game Gear, Super Nintendo, Game Boy, Super Famicom, Neo Geo, Phantom System, Televisores Importados.

ORÇAMENTO GRATUITO HORARIO: 2ª à 6ª das 10:00 às 18:00 hs.
Sábados das 9:00 às 18:00 hs.

SHOPPING
ELDORADO

Av. Rebouças, 3970 - 1º subsolo - Loja 1009
Tel.: (011) 814.0455 e 815.5649/Fax: (011) 814.9560

PLAY GAMES

TROCA DE FITAS

MEGA, NINTENDO, MASTER US\$ 2,00
SUPER NES US\$ 6,00

LOCAÇÃO DE FITAS

ONDE VOCÊ ACHA AS FITAS RECEM LANÇADAS!
CONSOLES - FITAS - ACESSÓRIOS

R. MADRE CABRINI, 299 - V. MARIANA - TEL: (011) 575.9730
AV. GIOVANI GRONCHI, 6335 - MORUMBI - TEL: (011) 844.8019

FIREBALL GAMES

Locação, Compra e Venda

- Novos e Usados
- ACESSÓRIOS
- Cartuchos
- Consoles

Tudo em 3 vezes, não compre
sem antes nos consultar.

RUA COROPE, 165 - Pinheiros - São Paulo
Tel.: (011) 813-6179

O point mais quente
de Santo Amaro



- Todos os sistemas
- Despachamos para todo o Brasil
- Todas as novidades pelo menor preço
- Acessórios em geral
- Preços especiais para locadoras
- Aceitamos cartão de crédito

Av. Adolfo Pinheiro, 384 loja 37
Tel: (011) 246.0454 - São Paulo

**Você já imaginou,
quantos consumidores
deixaram de ver o seu
anúncio aqui?**

ANUNCIE AGORA

NOVO



Lançamento:

- compatível com Atari* e Master System*
- botões de tiro com resposta rápida
- botões laterais "turbo"
- direcional preciso
- formato ergonômico e design avançado



A Look Like oferece a mais completa linha de controladores do mercado. Todos os joysticks **Super Joypad** possuem turbo independente com várias velocidades e formato ergonômico, permitindo mais conforto no manuseio.

Modelos disponíveis

- J 1 - para Phantom System* HI-TOP GAME e VG 9000*
- J 2 - para Dynavision* 2 ou 3 e Handyvision*
- J 3 - para Mega Drive* e Genesis* 16 bits
- J 4 - para Master System*
- J 5 - para Geniecom*
- J 6 - para Super Nintendo* e Super Famicom* 16 bits
- J 7 - para Top System*

ELETRONICA CATODI - Rua Santa Efigênia, 398 - F.: 221-4198
 JOTAO - Av. Ipiranga, 1179 - F.: 228-6845 e 228-9536
 DIGISOM - Av. Conselheiro Carrão, 3236 - F.: 293-0689
 MIDOPA - Rua Santa Efigênia, 244 - F.: 221-3299
 CEAMAR - Rua Santa Efigênia, 568 - F.: 223-7577
VENDAS NO ATACADO LOOK LIKE F.: 293-4922

LOOK LIKE

tel/fax: (011) 293.4922

O RESTO É BRINQUEDO DE CRIANÇA

SUPER joypad

RELAÇÃO DE LOJAS QUE COMERCIALIZAM NOSSOS PRODUTOS (VAREJO)

MESBLA - CARREFOUR - ELDORADO - MAKRO - FOTOPTICA
 - SENDAS - COMERCIAL EDUARDO / GALERIA PAGE
 ODISOM - Rua dos Timbiras, 154 - F.: 223-3458

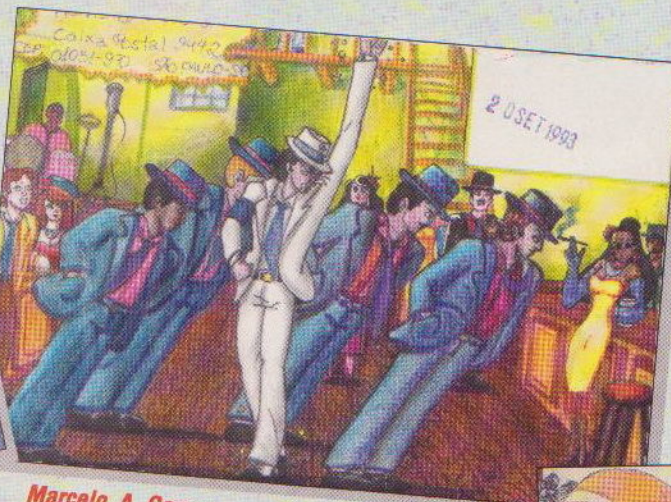
CLUBE DO CHEFE

**Pintou até Michael
nos envelopes**

Grandes desenhos este
mês. Atenção para a
legenda do Blanka:
"Homens de negócio
leêm SG".



Alexandre A. Sassaki
Tamandaré - SP



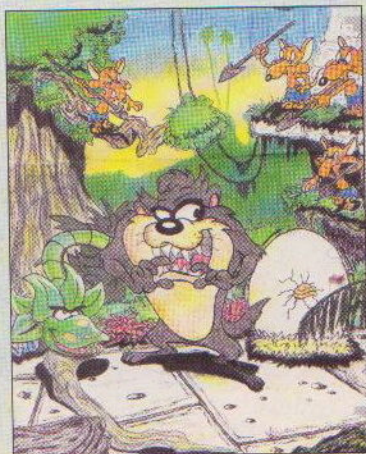
Marcelo A. Gomes
Rio de Janeiro - RJ



Alan A. M. Corrêa
Wenceslau Braz - PR



Gildo D. de Souza Jr.
Aracaju - SE



Erik S. Nascimento
Araucária - PR

Paulo H. S. Oliveira
São Paulo - SP



**Camilo
d'Assumpção
Maia**
Aracaju - SE

ZOEIRA DO MÊS

O Alisson Laschuk, de
Caxias do Sul, RS,
descobriu a real
identidade do Tirano-
Chefe. Para tornar o
desenho perfeito era

só tirar esse sorrisinho
e acrescentar a baba
espumante.

*Todos da redação (exceto o próprio)
adoraram o envelope, que foi batizado
de Tyrannosaurus Chefex, ou T-Chefex*





Akira E. A. Gora

O japa assume seu lado de professor e dá uma grande aula. O mestre é dez!!

Estou de volta e o assunto do mês é **Super SF II** que você viu na **SG 27**. Os de sempre, outra vez, têm uma versão própria do jogo. Nela, Dee Jay virou especialista em artes marciais e não luta Kickboxer. Chun Li perdeu o famoso Spinning Bird Kick. Quase acertaram. Na verdade, **NÃO** perdeu o aéreo. O convencional continua e ficou até mais poderoso: derruba se pegar na saída. Sua magia não foi reforçada, ao contrário, perdeu

alcance. O Blanka mais humano só existe no desenho do Paulo (ver envelope ao lado). Disseram que saiu um sensacional jogo da SNK, **Ninja Shodown**. Outra versão exclusiva dos próprios. Eles atacam em dose dupla. Por favor, se alguém conhecer esse jogo que faça a gentileza de nos enviar. Também queremos conhecê-lo. Há **Samurai Shodown** ou **Samurai Spirits** (nome japonês). Seria o Ninja?



Ninja Shodown???

ONDE O CHEFE DÁ DESCONTO

DTA GAMES / SP

Rua Joaquim Floriano, 864 - Itaim
Tel: (011) 820.1566 ou 820.6921

NBN IMPORT & EXPORT (REVENDA) / SP

Rua Epaminondas Neves, 285 - Sorocaba
Tel: (0152) 33.9715

PLAY GAMES / SP

Rua Madre Cabrini, 259 - V. Mariana
Tel: (011) 575.9730

SCOPE GAMES / SP

Rua Joaquina Ramalho, 1304 - V. Guilherme
Tel: (011) 267.1487 ou 290.9149

SPEED GAMES / SP

Rua Pastor Alberto Augusto, 691 - Sta. Maria - Santos
Tel: (0132) 30.7760

STAR GAMES / PR

Rua Topolias, 1292 - Bom Retiro - Curitiba
Tel: (041) 338.6818

SYSTEM GAMES / SP

Rua Greenfield, 248 - Ipiranga
Tel: (011) 272.7410

GAME HOUSE / RJ

Rua Teresa, 1515 Lj. 147 - Petrópolis - Tel: (0242) 31.1352
Rua 12 de Março, 388 - Petrópolis - RJ - Tel: (0242) 31.1352
Av. Maestro Paulo e Silva, 400 Lj. 377 - Shopping Ilha Plaza

TARGET / GO

Av. R. 1, 195 - Setor Oeste - Tel: (062) 291.1607

TOYS ELECTRONICS -

Shopping Eldorado - Av. Rebouças, 3970 - 1ª subsala-loja 1009 - Tel: (011) 814.0455 e 815.5649 - São Paulo - SP

ASSISTÊNCIA TÉCNICA

MANIAC GAMES / SP

Rua Domingos de Morais, 211 2º andar Sl.3 - Paraíso
Tel: (011) 549.2816

DIGITEC - AUTORIZADA TECNOFAX / RN

Av. Eng. Roberto Freire, loja 44 - Shopping Cidade Jardim Natal Tel: (084) 217.5935 ou 251.7258

CAMPANHA ESPORTE NÃO É DROGA - PRATIQUE!

GANHE

GRÁTIS

ESTE ADESIVO, E ENTRE VOCÊ TAMBÉM NESTA CAMPANHA

PARA GANHAR ESTE, ADESIVO, ESCREVA PARA:
MACK COLOR - Etiquetas Adesivas Ltda.
Rua Francisco Marengo, 339 - TATUAPÉ
CEP 03313 - 000 - Fone: (011) 941-4499

QUANTIDADE LIMITADA

OBS.: Favor mandar anexo 1 envelope com selo e enviaremos o adesivo



CLUBE DO CHEFE

"THE NEXT LEVEL"

Piratearam até o Chefe!!!!

Venho fazer uma grave denúncia: Eu, o Chefe, estou sendo vítima da pirataria. Antes, apenas os cartuchos eram pirateados. Agora, eu! As bancas de jornal estão vendendo uma coleção de adesivos com personagens célebres como Chico Bento, Bob Cuspe, Snoopy, o Curinga, e outros. Entre eles, estou eu. Fiquei furioso. A redação foi atrás dos piratas. Mas não adianta. O mesmo se deu com Madonna, Pelé e Xuxa. Chegar em mim era questão de tempo. Mas não esqueçam: o Chefe legítimo, com manual de instruções e tudo, vocês só encontram na **SG**. Não aceitem imitações!



Night Trap é um dos prediletos do Chefe



Inadmissível tamanho insulto. Eu, o Chefe, o paladino dos jogos da Sega, junto com esse nintendista peçonhento do Mario. Obrigada Juliana Sassi, 6, gracinha, por ter alertado a gente!

Mega Cores

A Psygnosis conseguiu 4096 cores simultâneas no Mega Drive (hoje são 64)! A técnica tem o nome de HAM (hold and modify). Ninguém sabe qual o primeiro jogo a usá-la.

Sega CD vem aí

A Tec Toy aposta alto na tecnologia! Tanto que em breve o Sega CD versão nacional estará no mercado, por cerca de US\$ 500. Entre outros, os primeiros títulos serão **Night Trap**, **Make my video INXS**, **Final Fight CD** e **Batman Returns**.

Banho de sangue

Mortal Kombat para Mega ou **Mortal Kombat** para Super Nes? Qual das duas versões seria o melhor? - eis a questão que abala a rapaziada do videogame. Essa polêmica está prestes a acabar, e tudo indica que foi a Sega quem levou vantagem. A versão para Sega-CD - com vozes originais, sangue e tudo o mais que qualquer jogador que conhece o original dos arcades tem direito - está com seu lançamento prometido para muito breve. Puro arraso, não leitores? Quem ainda não tem vai querer um Sega-CD, só por este jogo. Até o mês que vem!



NOVA CULTURAL

Fundador

VICTOR CIVITA (1907-1990)

Diretoria

Iara Rodrigues, Armando Dal Colletto, Walter Thomé, Shoji Ikeda

SUPERGAME

ANO 2 - Nº 28 - NOVEMBRO DE 1993

REDAÇÃO

Diretora Editorial: Iara Rodrigues
Editor: Matthew Shirts
Chefe de Arte: Hamilton M. Fernandes
Assessor Editorial: Fabio Pedersen Pancheri
Editoração Eletrônica: Verônica Naomi Kaibara e Estela A. S. Squaris
Assistente de Arte: Maria Cristina Braga
Secretário de Produção: Walmir Dionizio

Consultores (textos): Marcelo Camera, Marcelo Morales, Márcia Maresti Lima,
Consultores (jogos): Akira Suzuki, Fabiano Ricardo Ximenes, André Luis A. Cingano, Cássio Bloisi Oliveira,
Consultor (fotos): Antonio Rui
Ilustrações: Valentin Keppk, Dilvacy M. dos Santos

MARKETING

Gerente: José Renato D. Aguiar
Gerente de Produto: Henri Zetune
Assistente de Marketing: Roberto Carnicelli
Propaganda e Promoção: Carlos Eduardo Guida, Ione Fabiano, Hiroko Sassaki

PUBLICIDADE

Diretor: Walter Thomé
Gerente: Paulo P. P. A. Prado
Supervisor: Antonio Cestaro
Coordenadora: Ane Shirley M. Ramos
Contatos: Fabiana F. do Amaral Kerr, Josy Peres
Marketing Publicitário: José Renato D. Aguiar

Diretora responsável: Iara Rodrigues

SUPERGAME é uma publicação mensal da Editora Nova Cultural Ltda. **Redação e Correspondência:** Al. Min. Rocha de Azevedo, 346, 9º andar CEP 01410-901 - São Paulo, Brasil. **Telefones:** Central de Atendimento: (011) 851-3111; Fax: (011) 282-7003; **Telex:** (011) 31747; **Redação:** (011) 851-3644, ramal 255; **Caixa Postal:** 9442 - SP - CEP 01051; **Publicidade:** (011) 851-3644, ramal 263. **Distribuição Portugal:** Distribuidora Jardins de Publicações Ltda., Quinta de Pau Varais, Azinhaga dos Fatais, 2685 Comarate, Lisboa, telefone: 947-2542

Distribuída com exclusividade no Brasil pela DINAP S/A Distribuidora Nacional de Publicações. A/C Números Atrasados Caixa Postal Nº 2505 CEP 06053-990 Telefone: (011) 810-5001, ramais 213 e 214.

ISSN 0104-2033

SUPER Legal

SÓ

SUPER GAMES

Venda, Locação e Super Promoções

Av. Fernandes Lima, 3700 Loja 03
CEP: 57050-000 **Maceio AL**
Tel.: (082) 241-9133

BRAS. SUL I
SCLS 106 Bloco C Loja 11
CEP: 70345-530 **Brasília DF**
Tel.: (061) 242-0177

BRAS. SUL II
SCLS 410 Bloco C Sobreloja 17
CEP: 70276-530 **Brasília DF**
Tel.: (061) 242-8512

BRAS. NORTE
SCLN 215 Bloco C Loja 19
CEP: 70874-530 **Brasília DF**
Tel.: (061) 347-8281

BRAS. NORTE II
SCLN 307 Bloco B Sobreloja 101
CEP: 70348-020 **Brasília DF**
Tel.: (061) 274-8547

R. Pref. Chagas, 131 Loja 07
CEP: 37701-010 **Poços de Caldas MG**
Tel.: (035) 721-9894

Av. Serzedelo Correa, 880
CEP: 66025-240 **Belem PA**
Tel.: (091) 223-5701

GALERIA MANHATTAN CENTER
R. Manoel Clementino, 1018 - Loja 14
CEP: 56300 **Petrolina PE**
Tel.: (081) 992-1125

Rua Cândido Hartmann, 1100 Loja 01
CEP: 00710-570 **Curitiba PR**
Bairro Champagnat

GALERIA SAN CARLOS DE BARILOCHE
R. Cel. Niederauer, 1565 Sala 08
CEP: 97015-123 **Santa Maria RS**
Tel.: (055) 222-7279

R. Des. Arno Hoeschl, 81 Loja 02
CEP: 88015-620 **Florianópolis SC**
Tel.: (0482) 22-1347

Av. Barão de Itapura, 2365
CEP: 13020-431 **Campinas SP**

R. Verbo Divino, 954
CEP: 04719-001 **São Paulo SP**
Tel.: (011) 548-4902

SHOPING CENTER IGUATEMI
Av. Brig. Faria Lima, 1191 Al. Serv. 3º Piso
CEP: 01451-001 **São Paulo SP**
Tel.: (011) 816-6998

Av. Nova Cantareira, 3230
CEP: 02341-001 **São Paulo SP**
Tel.: (011) 203-1597

Av. Higienópolis, 195 Loja 03
CEP: 01238-001 **São Paulo SP**
Tel.: (011) 34-3175

Rua Aparaju, 09
CEP: 03127-020 **São Paulo SP**
Tel.: (011) 215-3198

HIPERMERCADO CÂNDIA
Av. Tucuruvi, 02 Box 07
CEP: 02304-000 **São Paulo SP**
Tel.: (011) 204-5842

BREVE INAUGURAÇÃO **PORTO ALEGRE**

Games e Multimídia

Acer



NEO-GEO™



AMIGA™

PLAYTRONIC
Nintendo

ECTOY

FRANCAP

FRANCAP SISTEMAS DE FRANCHISE S/A

SE VOCÊ QUER SER FRANQUEADO OU
TRANSFORMAR SUA LOJA EM UMA SUPER GAMES: LIGUE AGORA

Tel: (011) 824-9588 FAX: 66-4777

TURBO JET CONTROL

VOCÊ VENCE COM UMA MÃO NAS COSTAS

Reparou como seus inimigos estão cada dia mais sofisticados? Você precisa de uma arma mais poderosa que eles: Turbo Jet Control, um joystick tão completo e confortável que você joga com uma mão só. É muito mais preciso, ágil e cheio de recursos. No meio de tanta tecnologia, a Dynacom não ia deixar você na mão:



Turbo programável
Chaves para programar a função Turbo de forma independente nos botões A ou B, com capacidade para 10 disparos por segundo.

Eixo de alta resistência
Confeccionado em material plástico de alto impacto e elasticidade, testado para suportar acima de 10 milhões de movimentos.



Ventosas removíveis
Permite a fixação da base em superfícies lisas, possibilitando ao jogador o uso de uma mão só.



Mantas anti-derrapantes
Exclusivas mantas anti-derrapantes para garantir a firmeza da base na mão do jogador, mesmo nas jogadas mais radicais.



Botões adicionais de disparo A
Projetados para destros e canhotos, permitindo a divisão das funções dos botões de disparo para jogar com as duas mãos.



Saída para fones-de-ouvido estéreo
Função exclusiva para o console Dynavision 3 Radical, permitindo o uso de fones-de-ouvido estéreo.



Procure a cor da faixa da embalagem de acordo com o seu console.

- TJC-1 para Dynavision 2 e 3 e HandyVision
- TJC-2 para Nintendo Americano* (NES)
- TJC-3 para Phantom System*, Turbo Game* e Hi-Top Game*
- TJC-4 para Master System*

DYNACOM
A Dynacom é fera.