

**SUPER
GAMEPOWER**

SÓ SNES E MEGA!

SGP DICAS

- ★ **83 JOGOS!**
- ★ **787 MANHAS E TRUQUES!**
- ★ **OS COMBOS DE STREET ZERO 2**

Nº 6
R\$ 2,90



9533

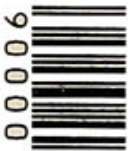
**Apenas
R\$ 2,90!**



**TIMON E PUMBAA (SNES)
INTERNATIONAL SUPER STAR
SOCCER DELUXE (MEGA)**

**DETONADOS: KIRBY'S DREAMLAND 3 (SNES)
SHINING IN THE DARKNESS E THE LOST WORLD (MEGA)**

ISSN 1413-8301



0.000.06
9 771413 830003

© 1997 Nintendo of America Inc.™. © e o logo "N" 3D são marcas registradas de Nintendo of America Inc. Todas as outras marcas e logotipos dos jogos exibidos neste anúncio são propriedades de seus respectivos donos. Produtos produzidos na Zona Franca de Manaus.



NINTENDO 64



POS 15/22

LAP 1/3

LA	0:57-72
CA	0:06-88
TO	0:05-84

WIN
TIR
SUS
BRA
GEA

GOOD YEAR GOOD YEAR

208 km/h
4 SHIFT

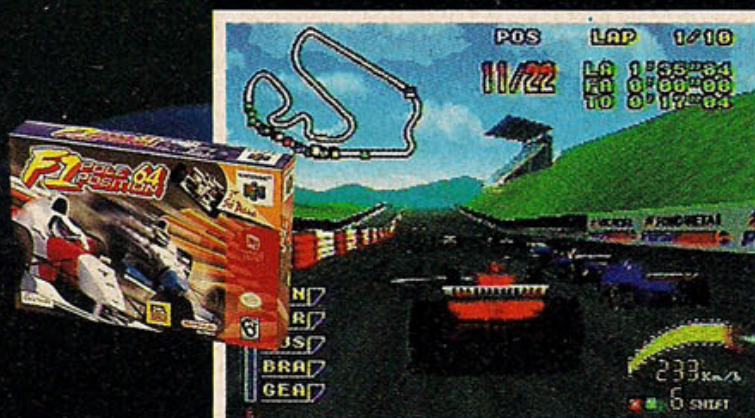


Onde você acha que o Schumacher aprendeu a jogar os outros pra fora da pista?

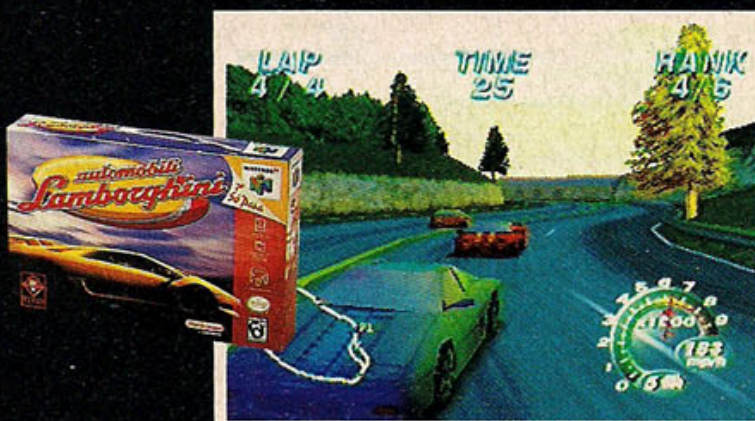
Multi Racing Championship



F1 Pole Position 64



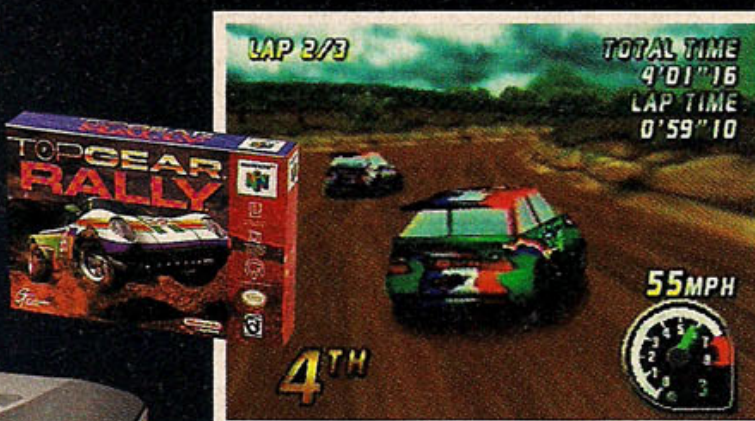
Automobili Lamborghini



San Francisco Rush



Top Gear Rally



Nintendo
by **gradiente**

CURTA SUAS FÉRIAS AO MÁXIMO: COMPRE AQUI OS GAMES DE MAIOR SUCESSO DOS EUA.

• PLAYSTATION • 2x R\$ 174,50 OU 1+9x 44,10



NOVO PREÇO

• JOGOS TAMBÉM DISPONÍVEIS (R\$ 89,90 cada): •

AÇÃO: Tomb Raider 2, Resident Evil Director's Cut, Time Crisis c/ Arma [R\$129,90], The Lost World, Mega Man X4, Duke Nukem 3D, MDK;
ESPORTE: Goal Storm '97, FIFA World Cup 98;
LUTA: Marvel Super Heroes, Street Fighter EX Plus Alpha, Street Fighter Collection, Star Wars: Masters of Teras Kasi, Tekken 2, Mortal Kombat Trilogy, Dragon Ball GT, Slaughter / Mutilation;

AVENTURA: Mortal Kombat Mythologies, Crash Bandicoot 2, Command & Conquer: Red Alert, Jersey Devil, Nightmare Creatures;
RPG: Final Fantasy 7, Wild Arms, Castlevania: Symphony of the Night, Magic: The Gathering, Alundra, Deathtrap Dungeon, Ogre Battle;
SIMULAÇÃO: Need For Speed 2, Test Drive 4, Need For Speed: V-Rally; e muitos outros.

• SATURN • 2x R\$ 174,50 OU 1+9x 44,10



NOVO PREÇO

• JOGOS TAMBÉM DISPONÍVEIS (R\$ 89,90 cada): •

AÇÃO: Resident Evil, Duke Nukem 3D, Mega Man X4, Virtua Cop 2 c/ Arma [R\$ 114,90], Die Hard Arcade, Tomb Raider, Quake!, The Lost World, Saturn Bomberman;
AVENTURA: Sonic R, Sonic Jam, Rayman 2;
ESPORTE: Worldwide Soccer 98, FIFA Road To the World Cup 98, NBA Live 98;
ESTRATÉGIA: Warcraft 2: The Dark Saga;

LUTA: Street Fighter Collection, Marvel Super Heroes, Mortal Kombat Trilogy, Fighters Megamix;
RPG: Magic Knight Rayearth, Panzer Dragoon Saga, Shining The Holy Ark, Albert Odyssey;
SIMULAÇÃO: S-ga Touring Car, Nascar Racing 98;
ACESSÓRIOS: Conversor Japonês [R\$ 39,90], Game Shark [R\$ 94,90], Pistola Reload [R\$ 74,90], Memory Card Plus [R\$ 74,90]; e muitos outros.

**INCLUI GRÁTIS:
3 GAME PACK**

- Virtua Fighter 2
- Virtua Cop
- Daytona USA

OFERTA: COMPRE 1 CONSOLE + 1 GAME E GANHE 1 CONTROLE EXTRA*

• NOVIDADES PSX •



R\$ 89,90
cada

AÇÃO: Colony Wars, Point Blank, Resident Evil 2
AVENTURA: Batman & Robin, Gex 2: Enter Gecko, Riven (Myst 2)
ESPORTE: Power Soccer 2
LUTA: Fighting Force, WCW Nitro
PUZZLE: Final Fantasy Tactics

• NOVIDADES SAT •



R\$ 89,90
cada

AÇÃO: Burning Rangers
AVENTURA: Enemy Zero, Rampage World Tour
ESPORTE: NHL All-Star Hockey 98, VR Baseball 97, Wild Animalympics, Winter Heat
LUTA: Dead or Alive, Last Bronx
PUZZLE: Bust-A-Move 3

TEMOS TODOS OS ACESSÓRIOS 32 BITS, ORIGINAIS E DA INTERACT

IMPORTAÇÃO DIRETA EM NOME DO CLIENTE. FRETE** E IMPOSTO JÁ INCLUÍDOS. ACEITAMOS TODOS OS CARTÕES DE CRÉDITO.

LIGUE AGORA

(011) 7295-9666

E RECEBA EM SUA CASA



DIRECTSHOPPING

TAMBÉM NA INTERNET
<http://www.dshop.com>

SGP DICAS

SUMÁRIO

LANÇAMENTOS6

A bola redonda de International SS Soccer e os amigos do Rei Leão

GOLPE FINAL8

Os super combos e todos os golpes de Street Fighter Zero 2, para SNes

DETONADO12

Três novidades até o final: Shining in the Darkness, The Lost World e Kirby's Dreamland 3

DICAS**AÇÃO26**

A série Donkey Kong, The Lost World, Sonic, Megaman

LUTA34

Muito Mortal Kombat, Fatal Fury, Virtua Fighter 2

RPG38

Super Mario, Phantasy Star IV, Shining in the Darkness, Breath of Fire 2

ESPORTE40

NBA Jam, Tiny Toons, Fifa Soccer, Mario Kart, Looney Tunes

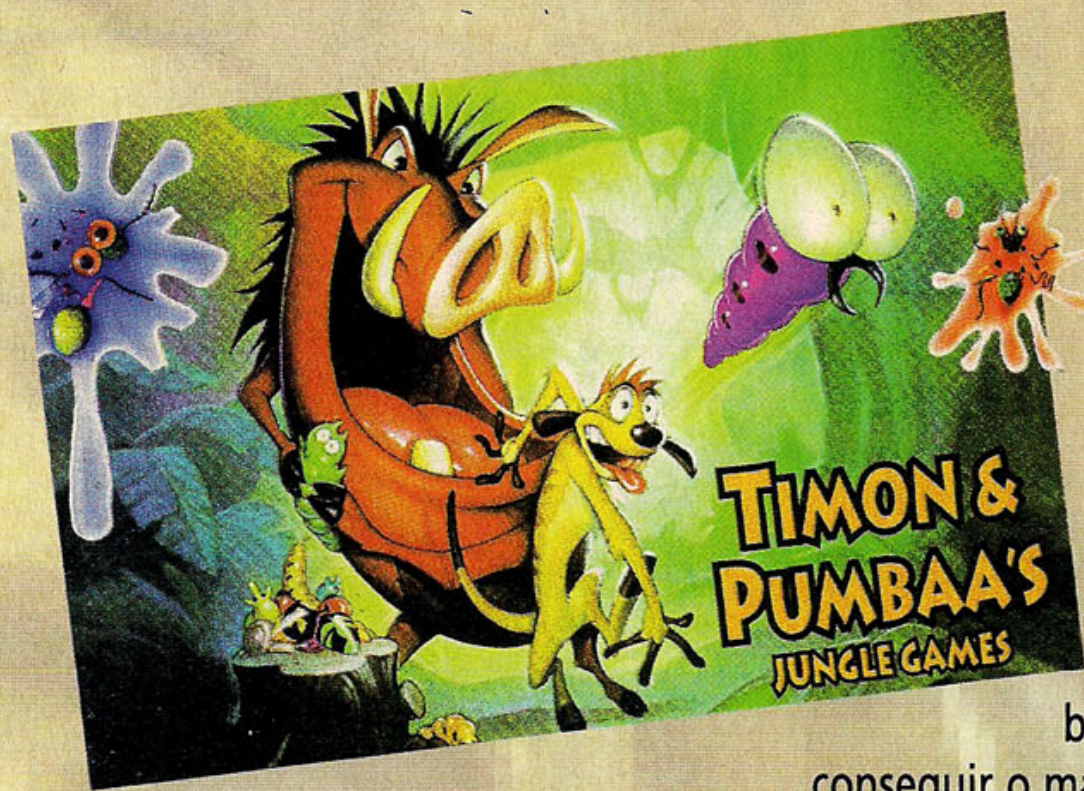
ILUSTRAÇÃO DE CAPA: ROKO

A galerinha dos 16 bits andava se sentindo muito injustiçada, posta pra escanteio. Então eu propus para o Chefe um especial só com jogos de SNes e Mega, os consoles que fizeram por muitos anos a alegria de quem joga videogame. A seleção de Dicas ficou especial. São 83 jogos que quase fizeram os meninos da redação chorar de tantas lembranças. Mas eu não deixei os marmanjos ficarem muito sentimentais e fiz todo mundo trabalhar direitinho.

Marjorie



LANÇAMENTO



SNES

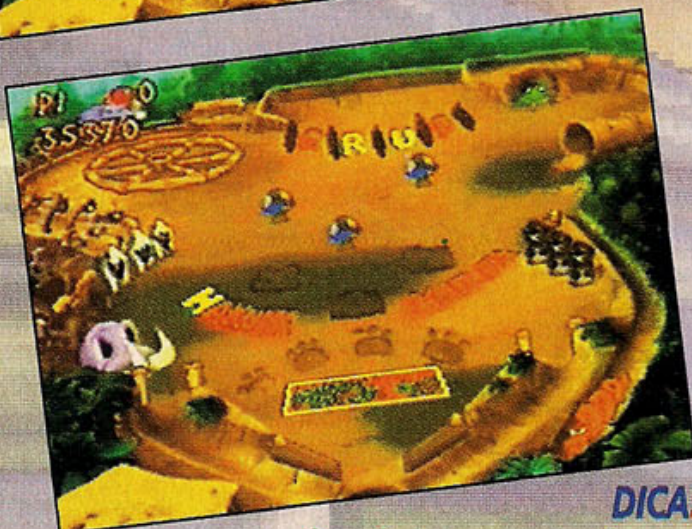
Por Marcelo Kamikaze

Parece que a selva anda mesmo calma. Afinal, desde que o Rei Leão reassumiu seu trono, quase nada de novo apareceu no reino do SNes. As brincadeiras de Timon e Pumbaa vão melhorar um pouco as nossas férias. São 4 jogos em um cartucho. Jungle Pinball é um pinball

JUNGLE PINBALL



DICA: quando a bola estiver perto da palavra Grub, aperte L ou R para mudar as letras



DICA: no fim do jogo, uma dezena aparece na tela. Se ela coincidir com a sua dezena, você ganha uma bola extra

SLING SHOOTER



DICA: os números abaixo do tempo indicam a quantidade de inimigos que você terá de acertar para mudar de Level



DICA: caso apareça este bicho na tela, não o acerte, isso diminui a sua pontuação

na floresta. Com três bolas você tem de

conseguir o maior número de pontos possível. Sling Shooter é um jogo de tiro em que você terá de acertar um certo número de bichos para passar de fase. Em Hippo Hop a missão é pegar besouros escondidos nos pedaços de madeira sem cair na água. Em Burper, passa de fase quem derrubar o maior número de bichos com arrotos. Não vai faltar trabalho!

HIPPO HOP

DICA: dê preferência para pegar os besouros roxos, eles valem 2000 pontos



DICA: ao mudar de jangada, procure virar o bonequinho para onde você deseja ir. Assim você não cai no lago

TIMON & PUMBAA'S

FUN FACTOR
4

4 Jogos	SNES
2 Jogadores	THQ
Continue	ação
GRÁFICO	4
SOM	4
CONTROLE	4
ORIGINALIDADE	4

BURPER



DICA: procure soltar o arrotão somente quando tiver mais de um inimigo na tela, pois ele consome 10 bolinhas verdes



DICA: quando o macaquinho aparecer na tela, acerte-o para ganhar bolinhas verdes

MEGA



Por Lord Mathias

É hora da rede do Mega balançar com International Super Star Soccer Deluxe. E quem vai dar o pontapé inicial é o Lord aqui – sem dúvida o melhor do mundo. Antes de o juiz apitar, vou colocar a rapaziada do time em treinamento intensivo: faltas, escanteios, defesa, ataque e

INTERNATIONAL SUPER STAR SOCCER DELUXE



DICA: se ficar frente a frente com o goleiro, corra na diagonal para o lado. Ele cairá no chão e você poderá marcar um golaço



DICA: para marcar um gol de craque, na saída de bola venha para este ponto na meia lua e dê um chute longo para encobrir o goleiro



DICA: nos escanteios, aperte o botão A para ver os jogadores na área com melhor chance do cabeceio

até disputa de pênaltis – tudo é possível no modo de treinamento. Com o time pronto, basta escolher um dos dois tipos de campeonato, World League ou Tournament. Mas se você é macho mesmo, o lance é encarar o modo Cenários, em que o computador escolhe as circunstâncias em que seu time vai jogar. Um exemplo: 2 a 0 contra seu time aos 45 do segundo tempo e você tem de ganhar!

INTERNATIONAL S. S. SOCCER

FUN FACTOR 4	2 Jogadores	MEGA
	Password	KONAMI
		futebol
	GRÁFICO	4
	SOM	3
	CONTROLE	4
	ORIGINALIDADE	3



DICA: venha pela linha de fundo e, quando chegar bem perto do goleiro, toque para o seu companheiro na pequena área com o botão B. É gol na moleza



DICA: pela lateral, cruze com o botão C e para cabecear com o seu jogador, use os botões Z ou C



GOLPE FINAL



Kikoken: ←↙↓↘→ + Soco
Tenshou Kyaku: ↓↑ + Chute
Senen Kyaku: →↘↓↙← + Chute
Hyakuretsu Kyaku: Chute Rapidamente
Super Combo1: Senretsus Kyaku : (←)→←→+ Chute
***Super Combo2:** Kikoshou ↓↘→↓↘→ + Soco
Super Combo3: Hasan Tenshoukyaku ↙↘↙↑ + Chute



Por Baby Betinho

Não teve jeito. Street Fighter Zero 2 (ou Alpha 2, se você tem a versão americana) não sai da lista dos jogos mais vendidos e alugados do SNes há mais de um ano e meio. Aí a Marjorie me deu uma intimada e encomendou uma matéria sobre este campeão de audiência. E o Baby aqui não deixou por menos. Preparei algo de especial, com todos os golpes do jogo e super combos alucinantes de todos os 18 lutadores. Prepare os dedos pra arder e saia metendo porrada!



STREET FIGHTER ZERO 2

18 Lutadores
 2 Jogadores Continue
SNES
CAPCOM
Luta

FUN FACTOR	4
GRÁFICO	4
SOM	3
CONTROLE	4
ORIGINALIDADE	3

Observações

Para acionar os Super Combos você tem de estar, pelo menos, no Level 1.
 *- Os golpes com * são os que aparecem na foto correspondente a cada lutador.

Akuma

Zugaihasatsu: → + Soco Médio
Tenmakuu Jinkyaku: ↓ + Chute Médio
Gohadoken: ↓↘→ + Soco
Shakunetsu Hadoken: →↘↓↙← + Soco
Zenpou Tenshin: ↓↙← + Soco
Zankuu Hadoken: ↓↘→ + Soco (no alto)
Goshoryuken: →↓↘ + Soco
Tatsumaki Zankuu Kyaku: ↓↙← + Chute
Ashura Senkuu: →↓↘ + Todos Socos ou Chutes, ←↓↙ + Todos Socos ou Chutes
Hyakki Shuu: ↓↘→ ↗ + Soco

Chun-Li

Yoso Kyaku: ↓ + Chute Médio (no alto)
Kakyaku Raku: ↘ + Chute Forte

Super Combo1: Mesatsu Gohadou ↓↙←↓↙← + Soco

Super Combo2: Mesatsu Gohshoryu ↓↘→↓↘→ + Chute

***Super Combo3: Ten Ma Gozankuu** ↓↘→↓↘→ + Soco

Super Combo4: Shun Goku Satsu (só no Level3) Soco Fraco, Soco Fraco, →, Chute Fraco, Soco Forte



Adon

Overhead: → + Soco Médio

Jaguar Kick: ↓↘→ + Chute

Raging Jaguar: →↓↘+ Chute

Jaguar Tooth: →↘↓↙← + Chute

***Super Combo1: Jaguar Revolver:** ↓↘→↓↘→ + Soco

Super Combo2: Jaguar Varied Assault ↓↙←↓↙← + Chute



Charlie

Overhead Kick: ← + Chute Médio

Step Kick: → + Chute Forte

Sonic Boom: ←→ + Soco
Somersault Shell: ↓↑ + Chute

Super Combo1: Sonic Blade: ←→←→ + Soco 2x, 3x, 4x

Super Combo 2: Somersault Justice: ↙↘↓ + Chute

***Super Combo3: Crossfire Blitz:** ←→←→+ Chute



Ryu

Sakotsu Wari : → + Soco Médio

Senpu Kyaku : → + Chute Médio



Hadoken : ↓↘→ + Soco
Fake Hadoken: ↓↘→ + Select

Shoryuken: →↓↘ + Soco
Tatsumaki Sennpu Kyaku: ↓↙← + Chute

***Super Combo1: Shinku Hadoken :** ↓↘→↓↘→ + Soco

Super Combo2: Shinku Tatsumaki Sennpu Kyaku: ↓↙←↓↙← + Chute



Ken

Inazuma Kakato Wari: → + Chute Médio

Hadoken: ↓↘→ + Soco
Shoryuken: →↓↘ + Soco

Tatsumaki Senpuu Kyaku: ↓↙← + Chute
Zen Pou Ten Shin: ↓↙← + Soco

Fake Bofdy Roll: ↓↘→ + Select

Super Combo1: Shoryureppa ↓↘→↓↘→ + Soco

***Super Combo2: Shinryuken** ↓↘→↓↘→ + Chute



Guy

Double Upper Kick: ↘ + Chute Forte

Double Upper Elbow: → + Soco Médio

Bushin Senpuukyaku: ↓↙← + Chute

Shitsu Kake: ↓↙← + Soco
Haya Gake: ↓↘→ + Chute, Chute

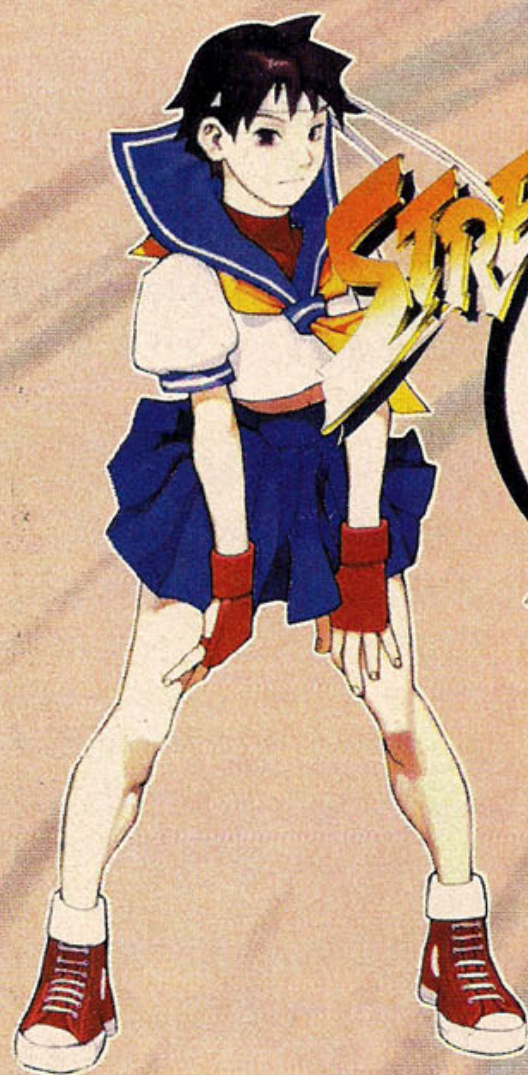
Bushin Izuna Otoshi: ↓↘→ + Soco, Soco

Super Combo1: Bushin Goraikyaku ↓↘→↓↘→ + Chute

***Super Combo2: Bushin Hassoken** ↓↘→↓↘→ + Soco



GOLPE FINAL



Katana

- Kou Ten Okiagari:** ←↙↓ + Chute
- Slide:** ↘ + Chute Forte
- Shira Ha Catch:** →↓↘ + Chute
- Jigoku Sukureipu:** ↓↘ + Soco
- Butsumetsu Buster:** ←↙↓↘↗ + Soco
- Daikyou Burning:** ←↙↓↘↗ + Chute
- Super Combo1: Meido No Miyage** ←↙↓↘↗↗↗↗↗↗ + Soco
- *Super Combo2: Ten Chuu Satsu** ↓↘↗↗↗ + Soco



Rose

- Slide:** ↘ + Chute Forte
- Soul Throw:** →↓↘ + Soco
- Soul Spiral:** ←↙↓↘↗ + Chute
- Soul Spark:** ←↙↓↘↗ + Soco
- Soul Reflect:** ↓↙← + Soco
- *Super Combo1: Aura Soul Throw** ↓↘↗↗↗ + Soco
- Super Combo2: Soul Illusion** ↓↘↗↗↗ + Chute
- Super Combo3: Aura Soul Spark** ↓↙←↙↙← + Soco



Birdie

- Overhead:** → + Chute Forte
- Bull Head:** ←↔ + Soco

- Choke Chain:** ←↙↓↘↗ + Soco
- Bandit Chain:** ←↙↓↘↗ + Chute
- Bull Horn:** Aperte 2 Chutes ou 2 Socos e Solte
- Super Combo1: Bull Revenger** ↓↘↗↗↗ + Qualquer Botão
- *Super Combo2: The Birdie** ←↔↔ + Soco



M. Bison

- Psycho Shot:** ←↔ + Soco
- Doble Knee Press:** ←↔ + Chute

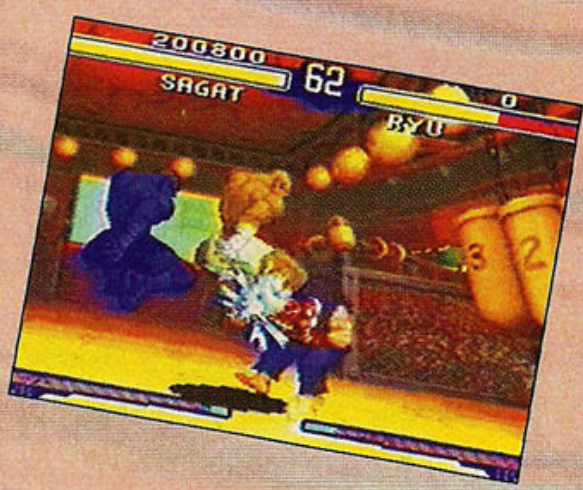


- Somersault Skull Diver:** ↓↑ + Chute, Soco
- Devil's Reverse:** ↓↑ + Soco, Soco
- Bison Warp:** →↓↘ + Todos Socos ou Chutes
- ←↙↙ + Todos Socos ou Chutes
- *Super Combo1: Psycho Crusher** ←↔↔ + Soco
- Super Combo2: Knee Press Nightmare** ←↔↔ + Chute



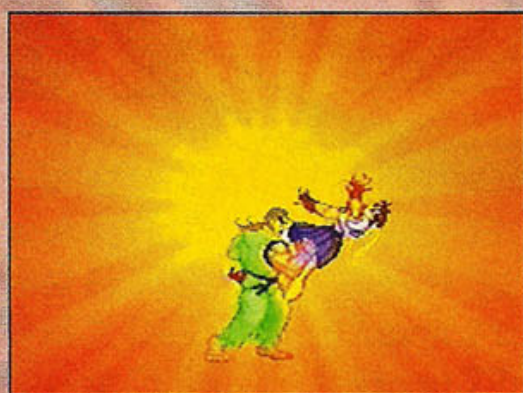
Sagat

- Tiger Shot:** ↓↘↗ + Soco
- Low Tiger Shot:** ↓↘↗ + Chute
- Tiger Crush:** →↓↘ + Chute
- Tiger Blow:** →↓↘ + Soco
- Super Combo1: Tiger Cannon** ↓↘↗↗↗ + Soco
- *Super Combo2: Tiger Genocide** ↓↘↗↗↗ + Chute
- Super Combo3: Tiger Raid** ↓↙←↙↙← + Chute



Dan

Gadoken: ↓↘→ + Soco
Koryuken: →↓↘ + Soco
Danku Kyaku: ↓↙← + Chute
Special Taunts: ↓↙← + Select, ↓↘→ + Select
***Super Combo1:**
Koryureppa ↓↘→↓↘→ + Chute
Super Combo2: Shinkuu Hadoken ↓↘→↓↘→ + Soco
Super Combo3: Hitsu Shou Mu Rai Ken ↓↙←↓↙← + Chute
Super Combo 4: Shinku Taunt ↓↘→↓↘→ + Select



Dhalsim

Air Drill: ↓ + Soco Forte ou Soco (No Alto)
Yoga Fire: ↓↘→ + Soco
Yoga Flame: →↘↓↙← + Soco
Yoga Blast: →↘↓↙← + Chute



Yoga Teleport: →↓↘ + Todos os Socos ou Chutes, ←↓↙ + Todos os Socos ou Chutes
***Super Combo1: Yoga Inferno** ↓↘→↓↘→ + Soco
Super Combo2: Yoga Strike ↓↘→↓↘→ + Chute



Gen

Geki Ro: →↓↘ + Chute, Chute
Jya Sen: ←→ + Soco
Ouga: ↓↑ + Soco
Hyaku Renko: Soco Rapidamente
Super Combo1: Zan Ei ↓↘→↓↘→ + Soco
Super Combo2: Shin Ten Shu ↓↙←↓↙← + Soco
Super Combo3: Kouga ↓↙←↓↙← + Chute (no alto)
***Super Combo4: Jya Ko Ha** ↓↘→↓↘→ + Soco



Sakura

Sakura Upper Kick: → + Chute Médio
Sajura Hadoken: ↓↘→ + Soco 1x, 2x, 3x

Sho Oken: →↓↘ + Soco
Shu Pu Kyaku: ↓↙← + Chute
Super Combo1: Shinkuu Hadoken ↓↘→↓↘→ + Soco
Super Combo2: Midare Sakura ↓↘→↓↘→ + Chute
***Super Combo3: Haru Ichiban** ↓↙←↓↙← + Chute



Rolento

Tonfa Sting: (↓) → + Chute Médio
Patriot Circle: ↓↘→ + Soco 1x, 2x, 3x
Mekon Delta Air Raid: ↓↙← + Soco, Soco
Mekon Groubnd Raid: Todos Socos, Soco
Mekon Delta Scape: ↓↙← + Chute, Chute
Stinger: →↓↘ + Chute, Chute
Super Combo1: Mine Sweeper ↓↙←↓↙← + Soco
***Super Combo2: Take No Prisoners** ↓↘→↓↘→ + Chute



Zangief

Lariat: Aperte Todos Socos
Short Lariat: Aperte Todos Chutes
Banishing Fist: →↓↘ + Soco
Spinning Piledriver ←↙↓↘→↗ + Soco
Atomic Suplex: ←↙↓↘→↗ + Chute
Super Combo1: Final Atomic Buster ←↙↓↘→↗↖↗↖↙↓↘→ + Soco
***Super Combo2: Aerial Russian Slam** ↓↘→↓↘→ + Chute

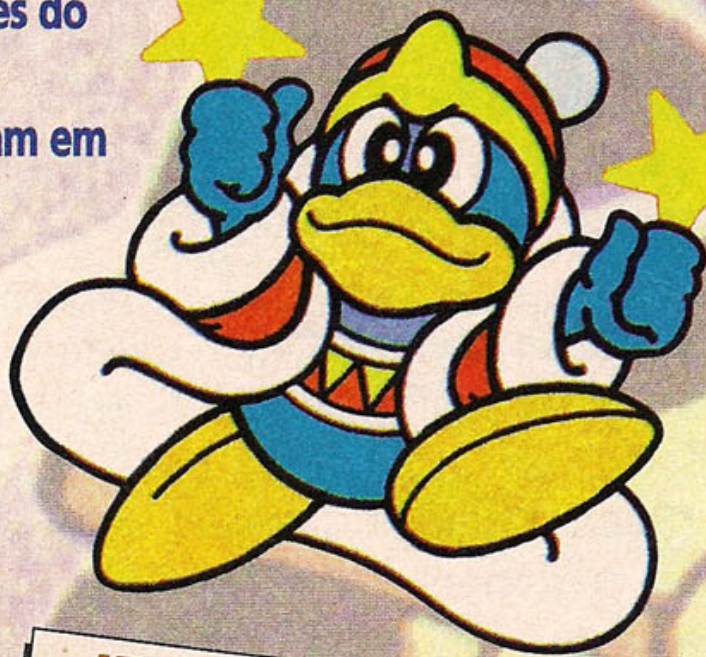


DETONADO



Por Marjorie Bros

Meninas, prendam seus cabelos: Kirby é capaz de aspirar um elefante inteiro, imaginem só a bagunça que ele pode fazer num penteado (você acham que o Chefe nasceu com o cabelo daquele jeito?! Eu já fiz um rabo-de-cavalo e até passei gel. Ou seja, estou pronta para guiá-los pelas cinco fases de Kirby's Dreamland 3. O jogo é muito parecido com Mario Land, para Game Boy, mas Kirby não sai por aí pulando na cabeça dos outros, como nosso querido encanador. O negócio do gorducho é sugar. Ele pode sugar inimigos e itens e, assim, ganha muitos poderes. Então, para detonar, fique esperto: não deixe passar um inimigo, sugue todos, pois quando Kirby os engole, fica com seus poderes. Os poderes do inimigos (pedra, gelo, fogo, guarda-chuva, espinho, bumerangue e raio) podem ser usados pelo guloso contra outros inimigos. Além de aproveitar os poderes do inimigos, procure os bichinhos que grudam em Kirby e ajudam-no a matar seus adversários.



KIRBY'S DREAM LAND 3

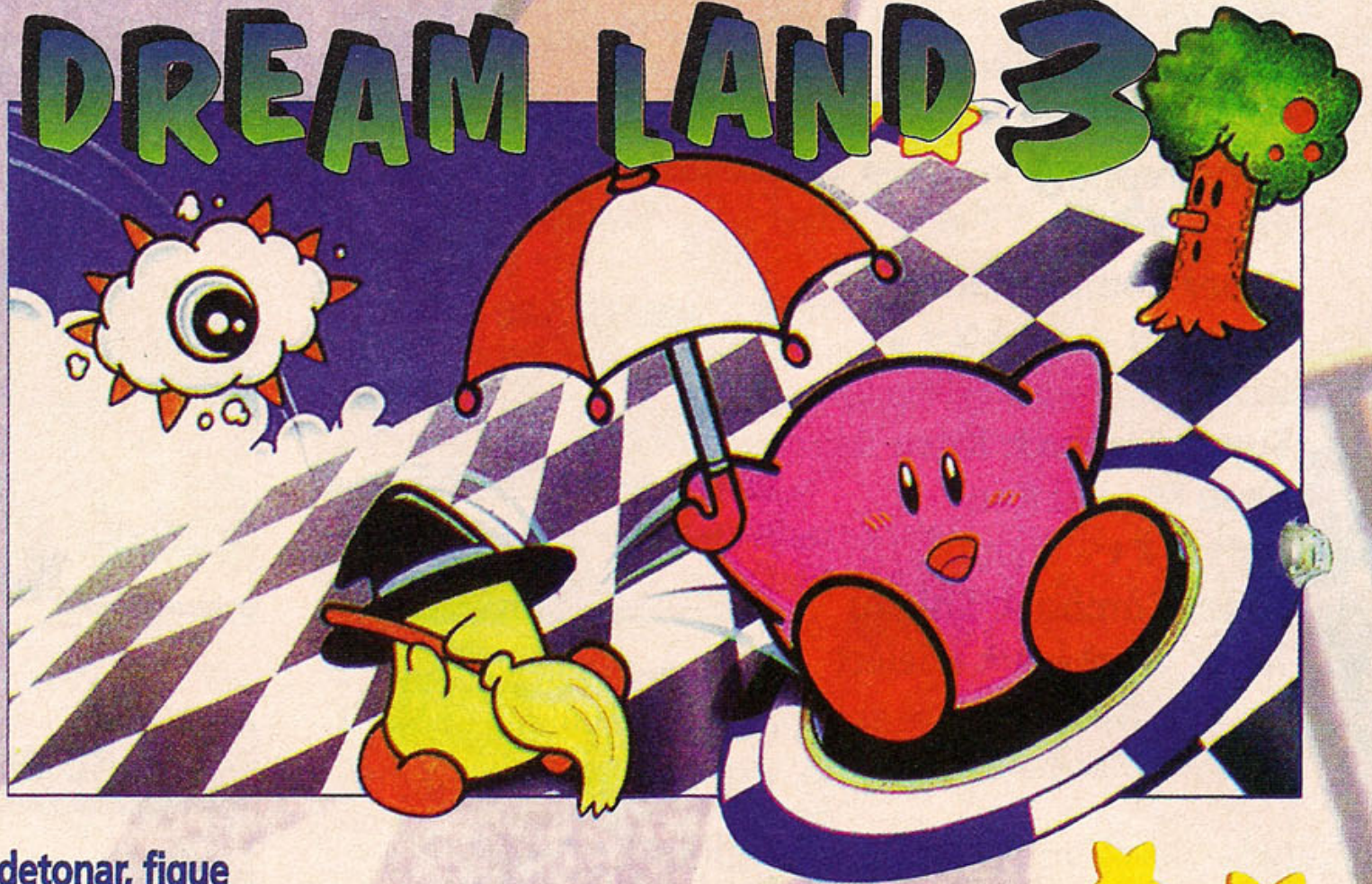
FUN FACTOR
4

1 Jogador
5 Levels
Bateria

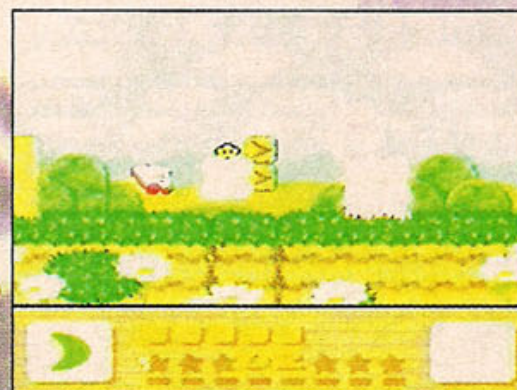
SNES
NINTENDO
ação

GRÁFICO	4
SOM	4
CONTROLE	4
ORIGINALIDADE	4

KIRBY'S DREAM LAND 3



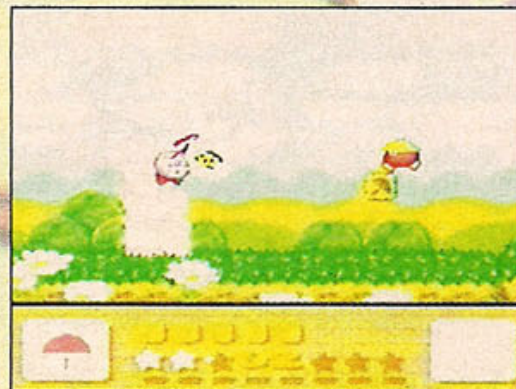
GRASS LAND



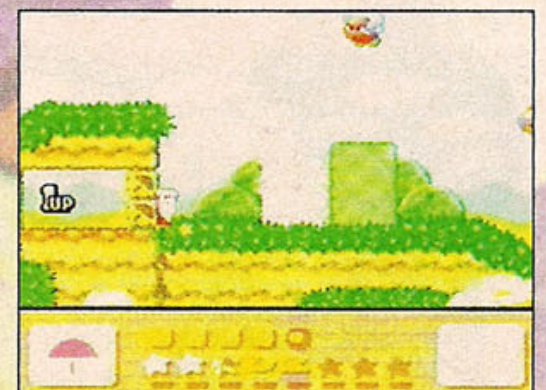
Pegue as estrelinhas pelas fases até completar todas as estrelas no menu para ganhar uma vida



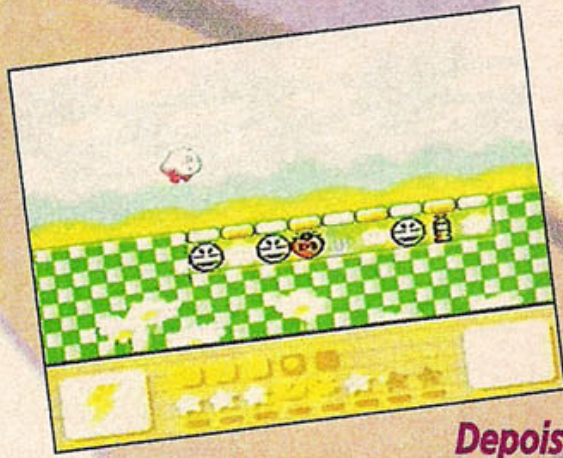
Após pegar o poder dos inimigos, você poderá destruir as pedras caso o poder seja o mesmo que estiver na pedra



Para roubar o poder dos inimigos, aperte o botão Y para sugá-lo e ponha o direcional para baixo



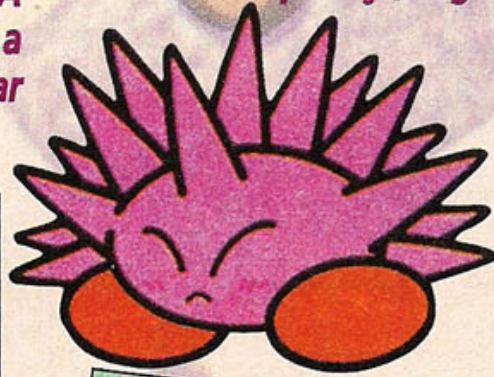
Com o poder do guarda-chuva, você poderá destruir essa pedra e ganhar uma vida



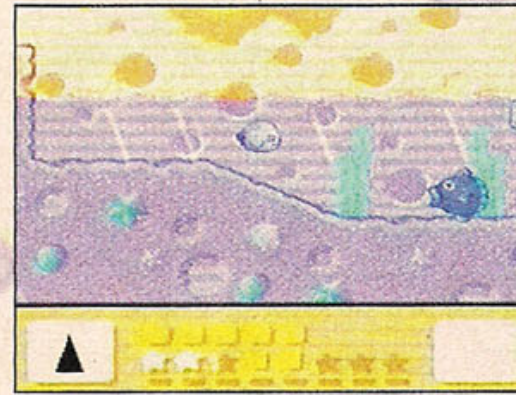
Depois de terminar qualquer uma das fases, você irá para este lugar. A posição das mãos indica a distância que Kirby irá pular



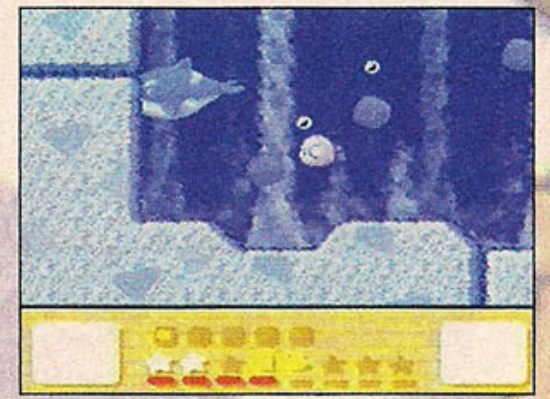
Para matar a bola de fogo, pule seus ataques e quando ela soltar um pedaço, sugue-o e atire nele



★ RIPPLE FIELD



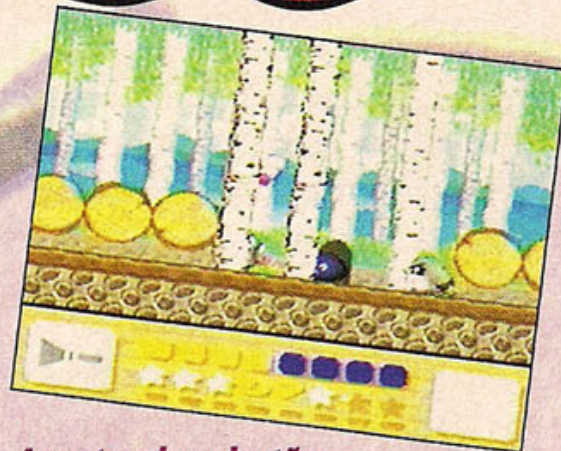
Entrando em algumas portas você encontrará alguns bichinhos parados. Aperte o botão X em cima deles para juntar-se a eles



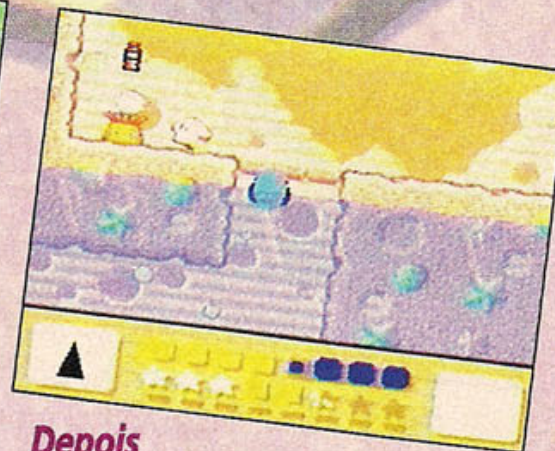
Ao enfrentar o tubarão, logo de cara sugue os objetos que ele soltar e atire nele. Quando ele descer, siga-o até ele grudar na parede desviando das pedras. Atire nas bolhas para acertá-lo



Sugando o poder dessa bruxa, você pegará o poder da vassoura. Útil para matar os inimigos



Apertando o botão A surge na tela o seu ajudante. Ele vai dar uma mão para você matar os inimigos. Para guardá-lo, sugue-o e ponha o direcional para baixo

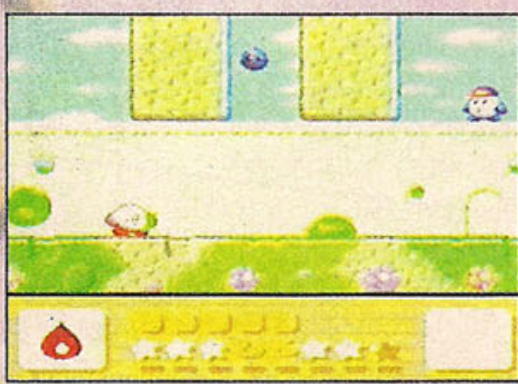


Depois de passar pela água, não esqueça de recarregar o seu life pegando o item à esquerda

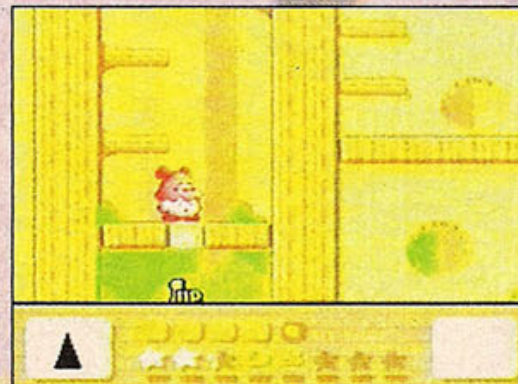
★ SAND CANYON



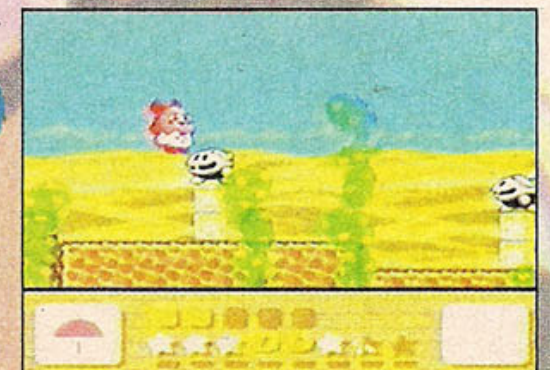
Nas descidas, para acertar os inimigos sem ser atingido, use o dash colocando para baixo e apertando o botão B



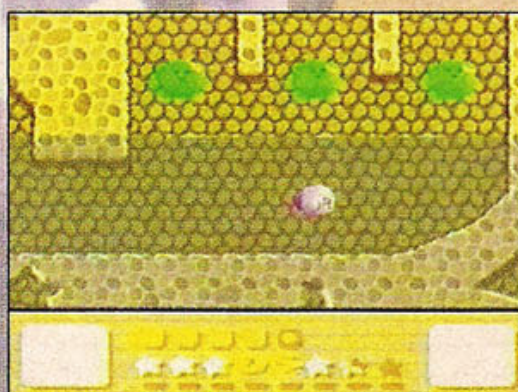
Ao chegar neste ponto, você terá de decorar a carinha que passa no meio das pedras. Para ganhar dele você terá de acertar 3 vezes



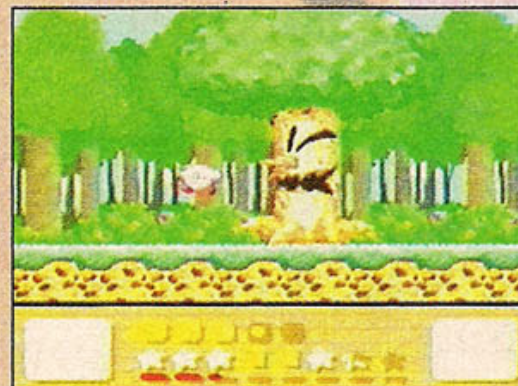
Nessa fase, em vez de subir, desça para achar essa vida dando sopa



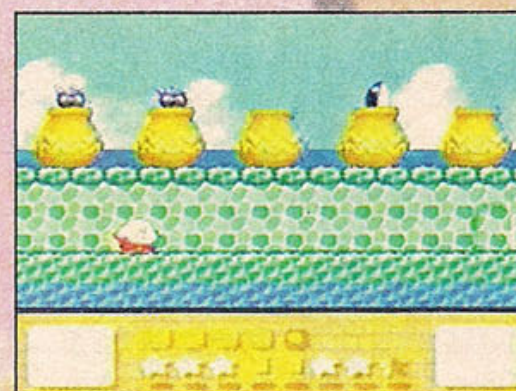
Esse inimigo poderá dar a você inúmeros poderes ao ser sugado, inclusive o do gelo



Nesse ponto a bola certa para achar a porta de saída é a do meio. A da esquerda e a da direita têm itens para você



Para acabar com a árvore, pegue as frutas que ela solta e mande de volta. Fique esperto, pois ela não solta apenas frutas

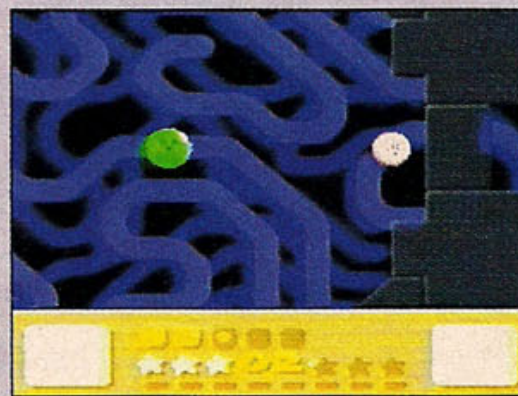


Aqui você terá de saber em qual dos vasos apareceu a última cobra

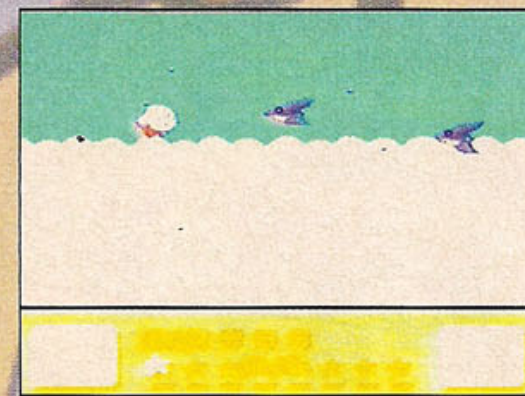


Quando você estiver com algum poder e acoplar a algum bichinho, ele soltará poderes especiais conforme o poder que você emprestou a ele

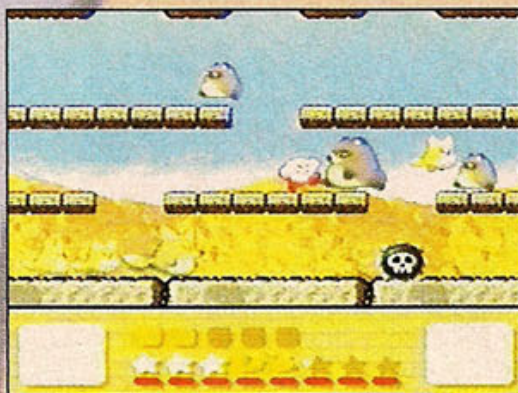
KIRBY'S DREAM LAND 3



Ao chegar nesse ponto, pegue a bola verde virado para a direita e encontre a saída da fase



Na fase da ventania, aguarde o momento em que os ventos param. Aí, siga e mate os inimigos



Para acabar com esse inimigo, sugue o máximo de bichinhos e atire na raposa. No máximo, você poderá sugar 3 inimigos



Na fase das nuvens, se quiser passar com extrema tranquilidade, fique usando direto o poder do fogo

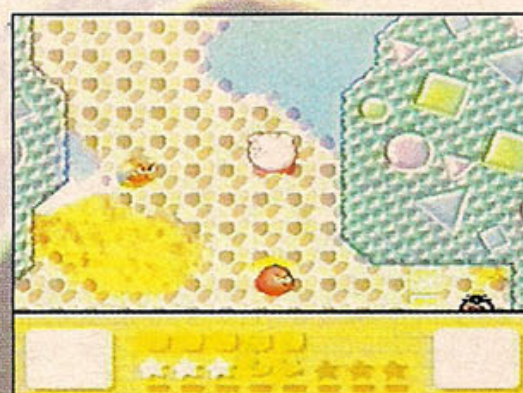


Aqui, vá por baixo na primeira parte e depois siga pela parte de cima para encontrar a saída



Para pegar essa vida, destrua os blocos amarelos. Espere o bloco subir e caia no buraco para pegá-la

★ CLOUDY PARK



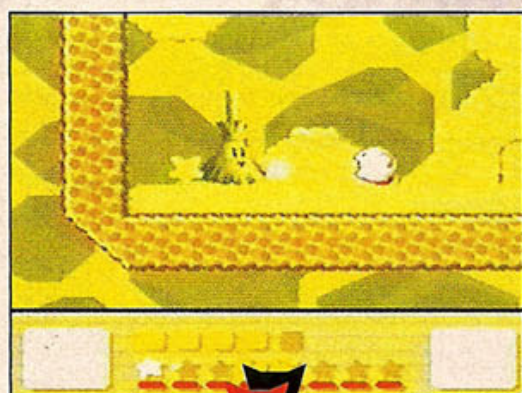
Nessa fase você irá cair rapidamente. Dê um leve toque no botão B para Kirby cair devagar. Assim você pega todos os itens da tela



Nessa bola de ferro, siga por baixo, espere o inimigo atirar, suba, mate-o e siga em frente



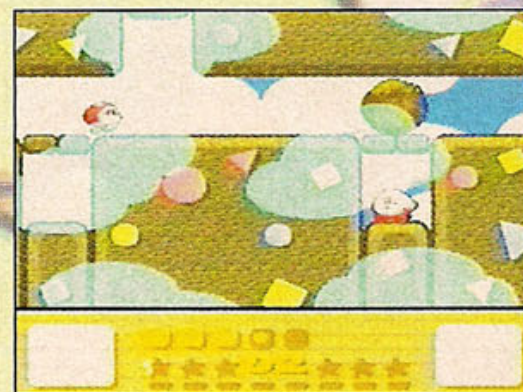
Aqui você terá de decorar as cores das pedras e a quantidade em que elas aparecem. Na foto ele está perguntando quantas bolas azuis apareceram



Ao enfrentar a vassoura, sugue a poeira que ela solta e atire nela. Quando ela pular em cima de você use o dash para escapar



Sugue o poder desse inimigo para pegar o poder do Bumerangue. Ele será útil para destruir as pedras logo acima



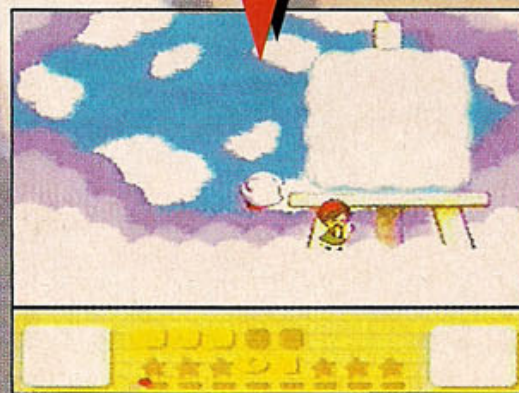
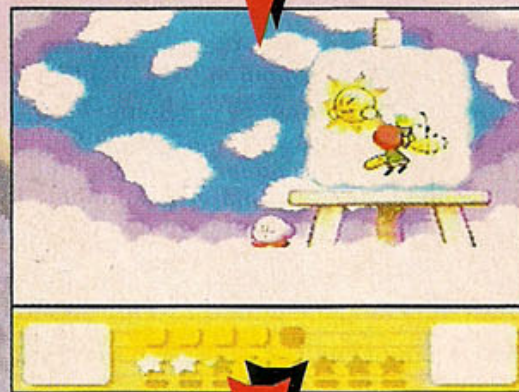
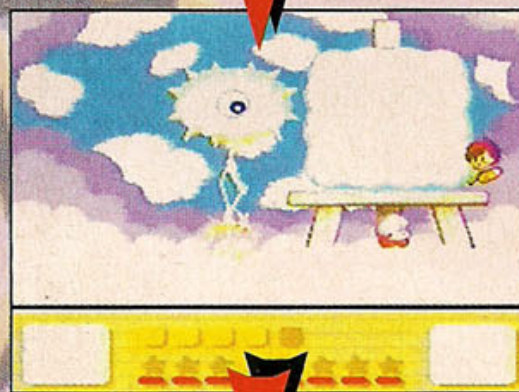
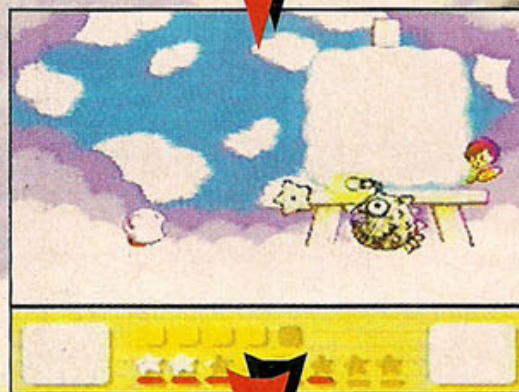
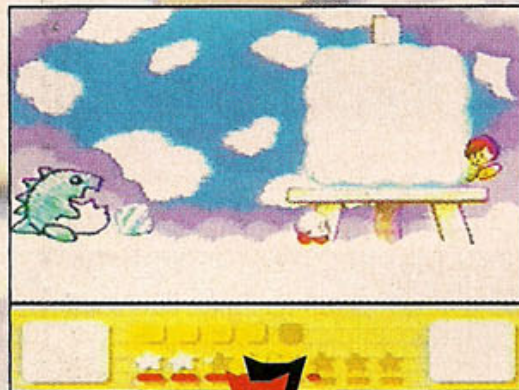
Para escapar da avalanche de pedras, quando estiver sobre a plataforma com buraco, aperte para baixo mais botão B



Para acabar com esse cara, fique escapando de seus pulos usando o dash até ele soltar o chinelo. Quando isso acontecer, sugue-o e ataque no inimigo



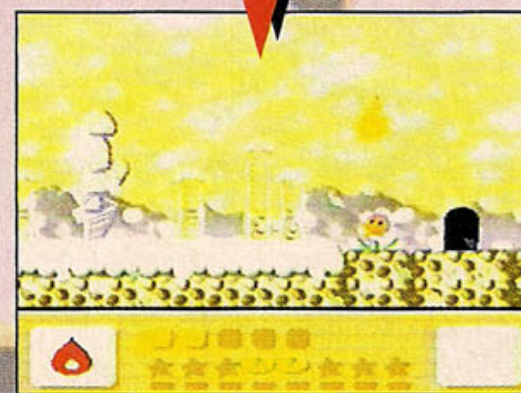
Atraia o mago para a esquerda e destrua as pedras que impedem a sua passagem



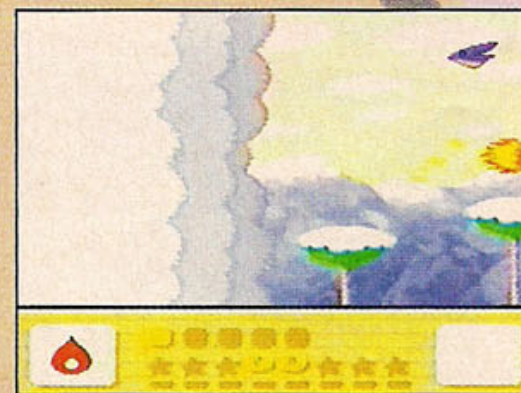
A primeira criação do pintor que você irá enfrentar é o sapo. Espere ele soltar o cubo de gelo

e sugue-o. Mande no corpo dele e fuja de sua corrida pulando. A segunda criação que você irá enfrentar é a piranha. Desvie de seus raios e pulos passando por baixo dela e sugue o quadrado branco que ela irá soltar com o laser. A nuvem é a terceira criação. Quando ela soltar o raio, fuja para o lado e, quando estiver no final da tela, pule para não ser atingido. Sugue as bolinhas de nuvem que ela soltar e mande no olho dela. O sol e a lua são a quarta criação. Sugue os tiros que eles soltarem e mande aleatoriamente. Agora você enfrentará o pintor, apenas acerte-o uma vez para matá-lo

★ ICEBERG



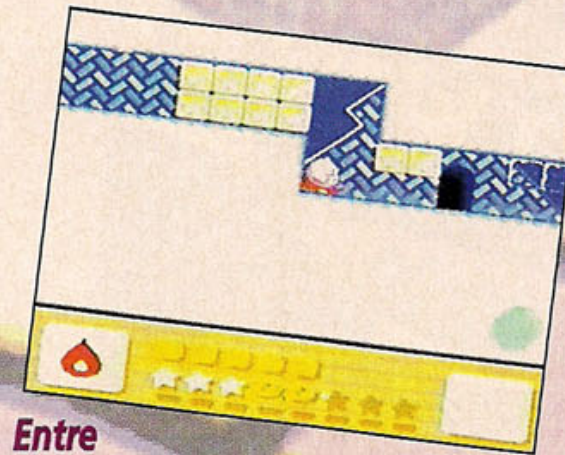
Use o poder do fogo para descongelar as flores e ganhar um bônus no final da fase



Na fase da avalanche de gelo, passe com facilidade usando o poder do fogo rapidamente



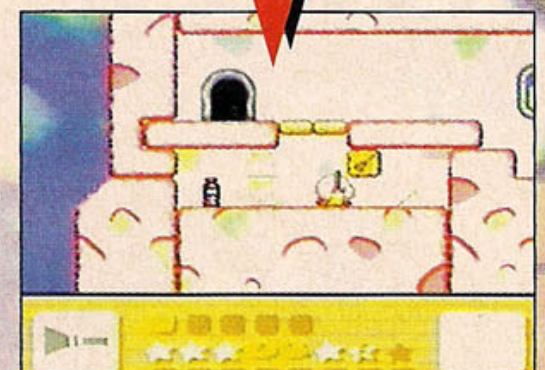
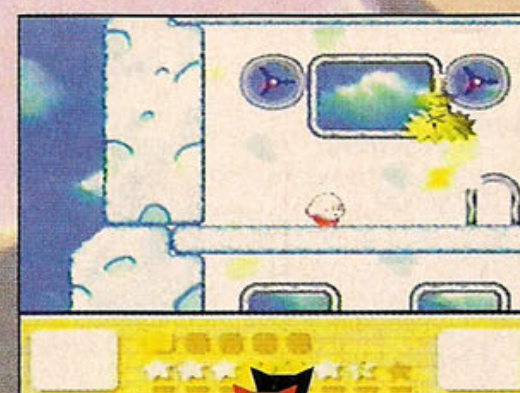
Fique muito atento nesta tela, você terá de saber qual das carinhas das pedras foi a última a cair



Entre na porta e pegue o poder do fogo sugando o inimigo. Volte para essa tela e descongele os cubos usando o poder



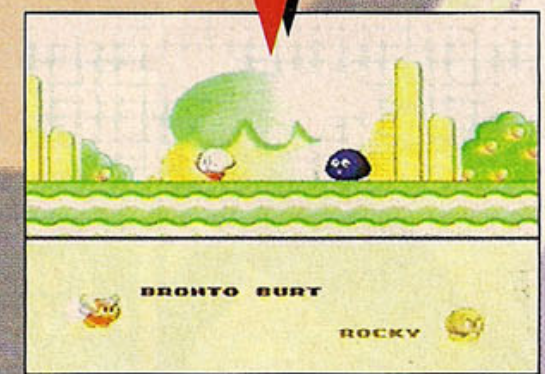
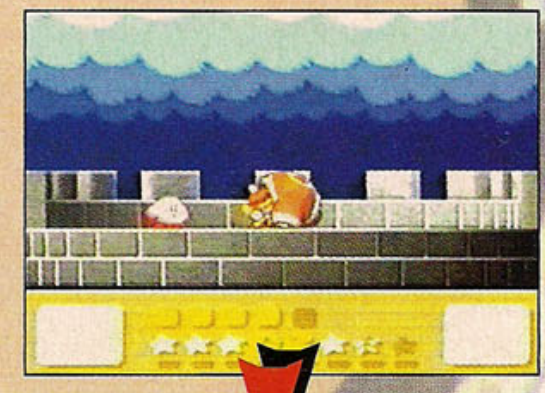
Procure sugar ao máximo as bolinhas de gelo para mandar de volta no inimigo



Nesta tela você terá de enfrentar todos inimigos de novo. Ao matar um, sugue o seu poder para acabar com as pedrinhas e pegar um pedaço da flor na próxima tela

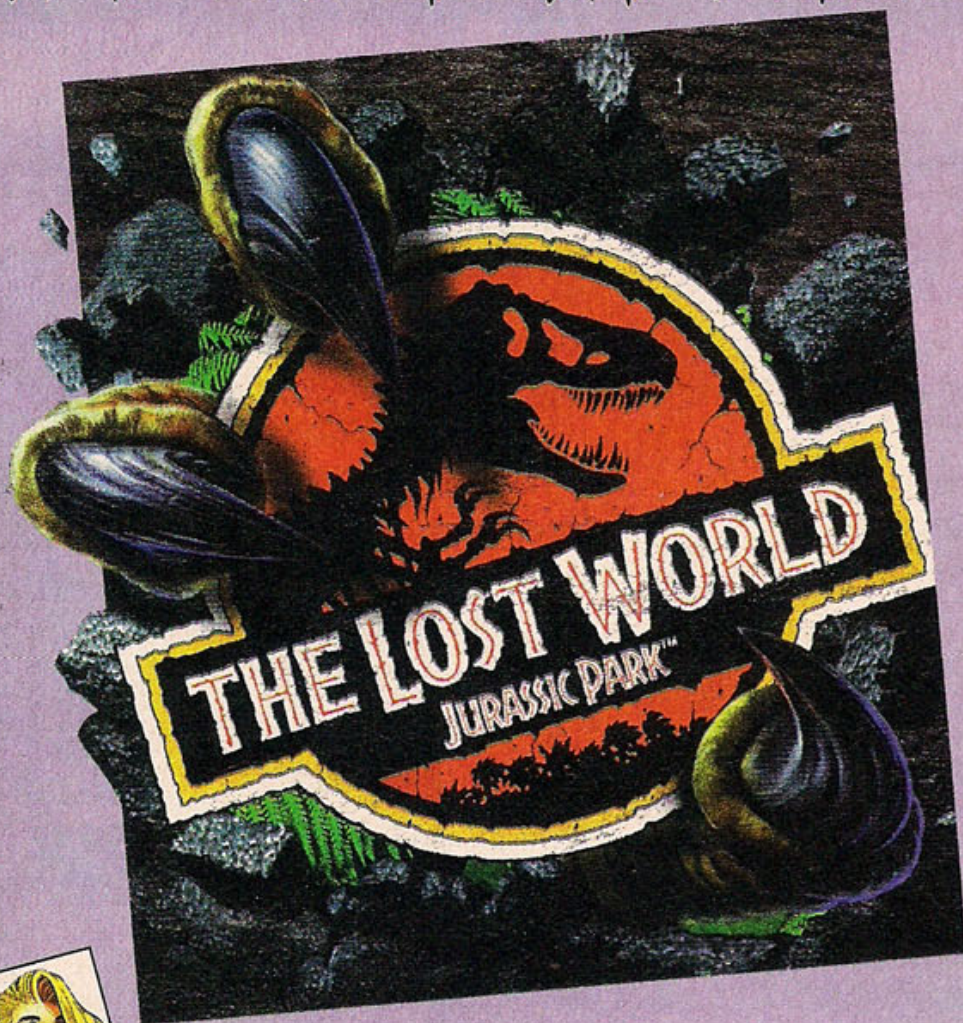


Esse é o último inimigo. Espere-o atacar com o martelo no chão. Sairá um foguinho. Sugue-o e atire nele. Na segunda transformação, sugue as bolinhas pretas que ele irá soltar e acerte sua cabeça



Após acabar com o irmão gêmeo de Koopa, Kirby vai curtir com a sua turma...

DETONADO



Por Marjorie Bros

Proprietários de Mega Drive, tenho o prazer de lhes apresentar *The Lost World: Jurassic Park*. Baseado no filme de Steven Spielberg, o game é motivo de festa. Primeiro porque é um jogo que não segue apenas a história do filme. Você joga cada fase com um personagem diferente, de acordo com a ordem das espécies na cadeia alimentar. Você começa como um minidinossauro, o Compsognathus, e deve sobreviver aos ataques de humanos e dos seus irmãos mais velhos, Velociraptores e Tiranossauros. A missão é simples: caçar. Só depois de viver na pele do pequenino e do caçador você pode encarnar os Velociraptores e os Tiranossauros. Daí é só comer os humanos. Boa notícia: esta é a versão de *The Lost World* com melhor jogabilidade.



THE LOST WORLD

2 Jogadores
19 Fases
Password

MEGA
SEGA
ação

FUN
FACTOR

5

GRÁFICO	4
SOM	3
CONTROLE	4
ORIGINALIDADE	3



Você terá de localizar o laboratório móvel. Antes disso, pegue o mapa para ter uma visão mais ampla da fase



Pegando seis símbolos iguais a esse do parque, você ganhará uma vida, munição e um body armor



Após pegar as granadas, você poderá destruir o gerador e seguir em frente



Com os dinossauros maiores, a metralhadora é a melhor opção



Essas rochas você poderá destruir usando as granadas



Esse é o caçador aliado que você precisará levar para fora da caverna



Seguindo para o sul, você encontrará o mapa da fase



Caso a passagem esteja impedida por causa do fogo, jogue a bomba de gás para liberá-la



Depois disso, siga com o caçador para a saída da caverna, ao sul



Destrua os barris de longe, usando a arma de pequeno porte. Cuidado, o barril pode explodir a sua frente



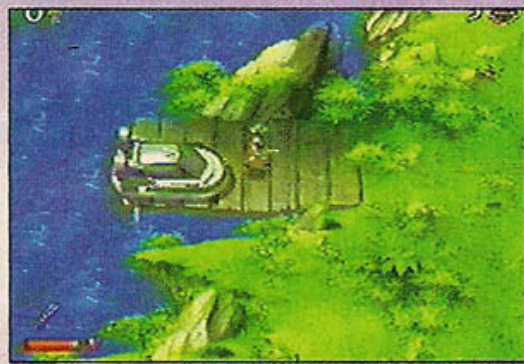
Sua missão é localizar e ativar os oito sensores para receber ordens avançadas



Para não ser atingido pelo veneno dessas plantas, utilize o carro para passar entre elas



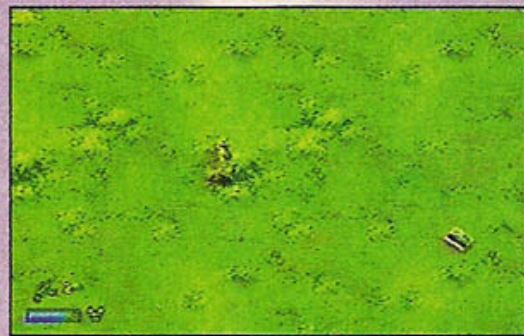
Mate rapidamente este lança-tiros usando bombas ou mísseis. O tiro normal não vai acertá-lo



Use o Hovercraft para procurar outros sensores. Você só poderá parar o Hovercraft em pontes ou onde tiver a placa com o símbolo dele



Use você mesmo como isca para prender os dois Stegossauros, dentro da jaula



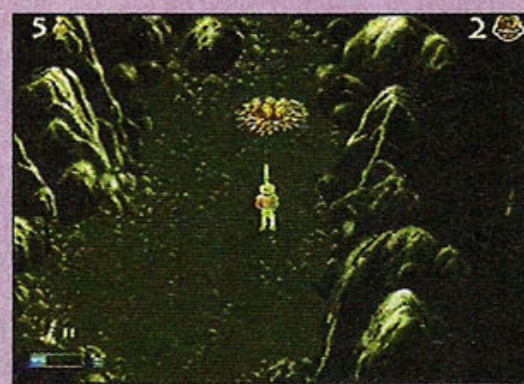
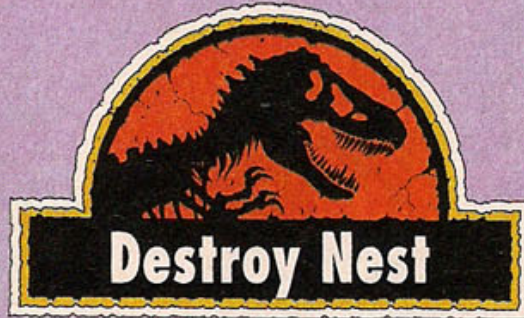
Do lado direito do primeiro Stegossauro, você encontrará o mapa da fase



Com a moto, mate os motociclistas e mande bala no T-Rex. Desvie das árvores



Após pegar os mísseis, destrua estas pedras para pegar uma vida extra



Para acabar com a ninhada, atire mísseis. No total você terá de destruir dez ninhadas



Para mover a caixa do local e liberar a passagem, atire bombas



Caso o laser fique nessa posição, passe sem ser atingido, nem é preciso destruir o gerador



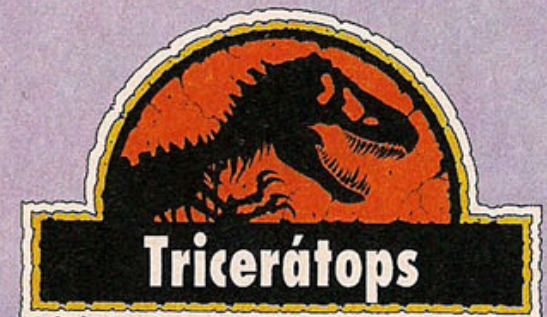
Caso esteja com dificuldade de achar as ninhadas, utilize o mapa, pois ele lhe dará uma visão ampla da fase



Para destruir esse gerador e, assim, desativar os lasers, atire mísseis da posição desta tela

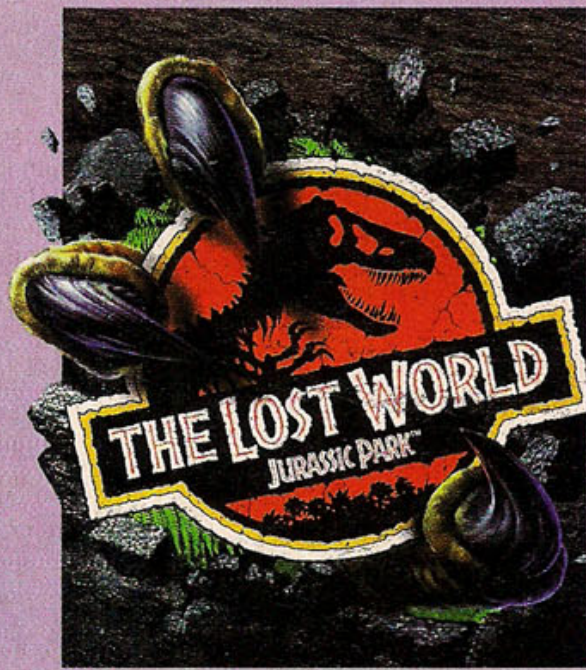


Usando o Hovercraft, você poderá procurar as ninhadas dos dinossauros em outras ilhas

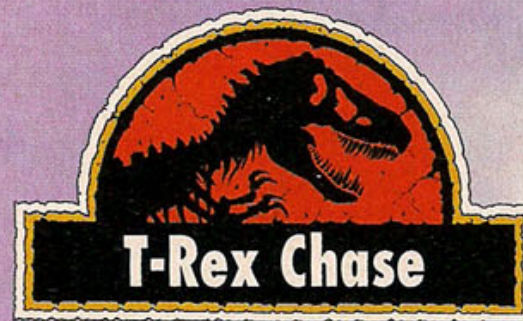


Para paralisar os dois Stegossauros, use os dardos até eles caírem no chão paralisados. Depois, mate os Troodontes que tentarão devorá-los até o relógio encher

DETONADO



Para matar o T-Rex, dê cinco tiros na cabeça. Quando ele ficar parado, aperte o botão A para mandá-lo para a cerca



A única forma de passar pelas barreiras é desviando. Cuidado com as minas pelo caminho



Caso apareça esse monstro na sua frente, atire na sua boca para mandá-lo para o fundo da água



Ao chegar em Isla Sorna Site 4, seguindo pelo caminho à esquerda você acha Egg Hunt



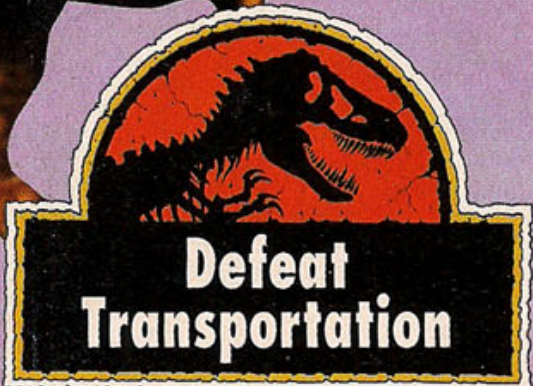
Atire mísseis na diagonal para destruir o gerador e abrir caminho para Camp Sabotage



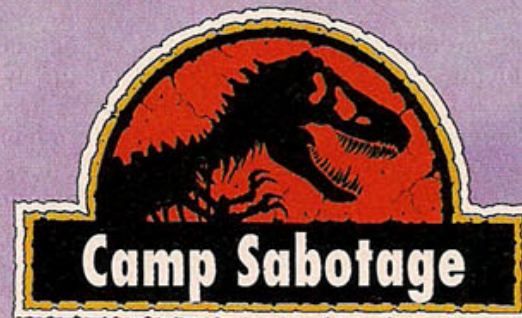
Os barris você poderá destruir com tiros. A barra no alto indica a posição em que você se encontra na fase



Tome cuidado, pois sempre que chegar a uma ilha nova, uma recepção de dinossauros vai estar a sua espera



Aqui você terá de escoltar esse caminhão. Atire mísseis para destruir as rochas pelo caminho e mande bala nos inimigos



Em Camp Sabotage, você terá de achar os 4 acampamentos dos caçadores e destruir os satélites de comunicação



Quando os peixes pularem para fora da água, fique no centro e desvie para direita ou esquerda



Esse é um dos ovos de dinossauro que você terá de procurar nessa fase



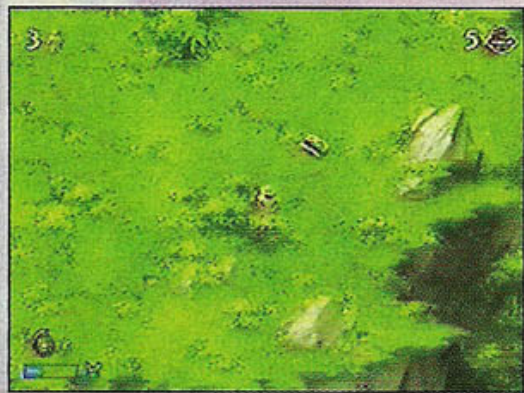
Caso o caminhão esteja com enormes danos, empurre esse item nele para recuperar energia



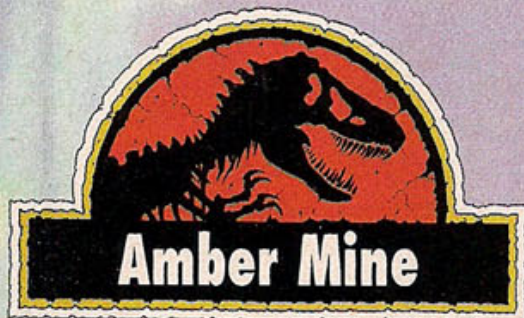
Ao usar o Hovercraft, tome muito cuidado com os inimigos que ficam na água, pois um leve toque neles é morte na certa



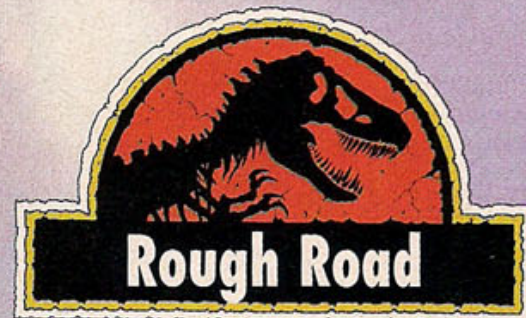
Com o Hovercraft, percorra os dois caminhos possíveis, pela direita e pela esquerda inferior, para encontrar as amostras



Depois de achar o mapa em uma das ilhas, use-o para achar o local exato onde você deve achar os ovos



Para acabar com as rochas que impedem o seu caminho, use os mísseis



Você precisa levar o caminhão de volta ao laboratório. Limpe a área matando os inimigos antes de sair com o caminhão



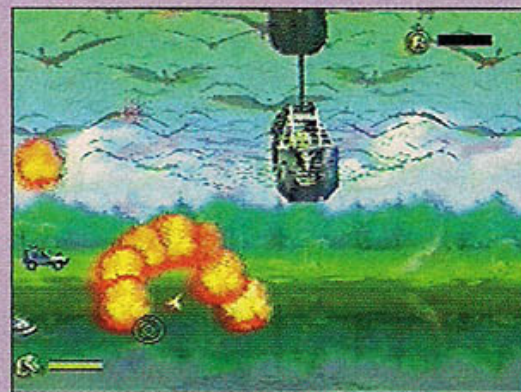
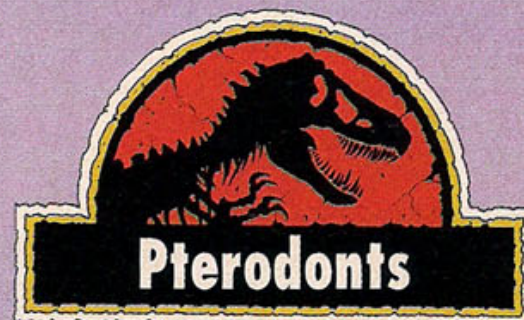
Nesse ponto, desça do caminhão e pegue no laboratório um body armor e munição



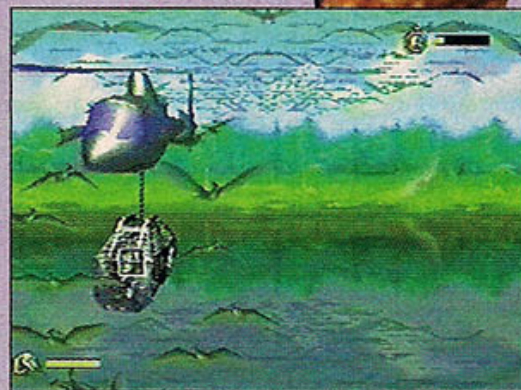
Sua missão é resgatar todas as 20 amostras preciosas de âmbar iguais a essa



Para liberar a passagem, dê a volta por cima e destrua esse gerador com bombas ou mísseis



Caso apareça a mira na tela, acabe com o helicóptero e os carros rapidamente, antes que suma a mira



Use o quadrado branco como referência para escapar dos Pterodontes. O quadrado precisa estar no centro da corda para você não ser atingido



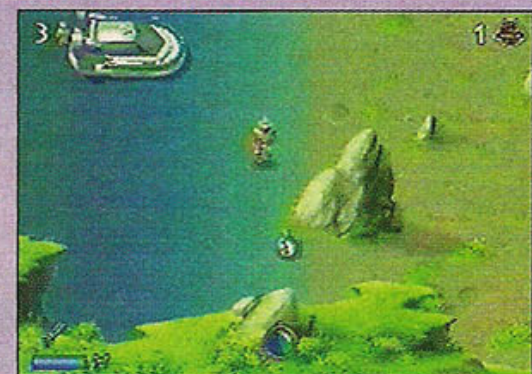
A floresta está em chamas, a única coisa que você poderá fazer é correr. Fuja indo para a direita inferior



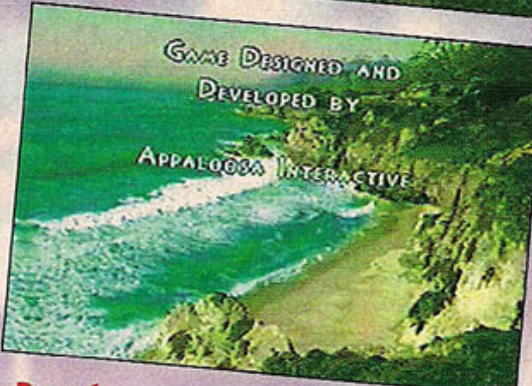
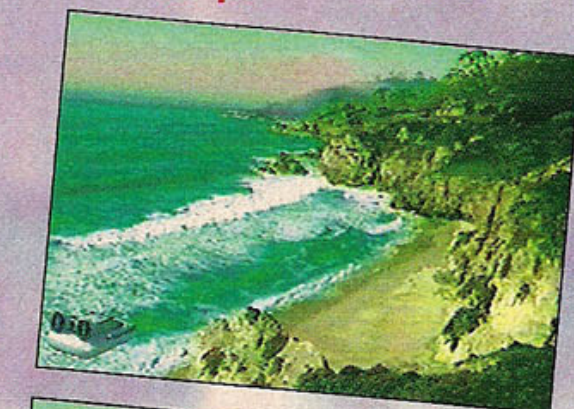
Não pense em pegar itens, apenas corra seguindo as placas



A ilha está programada para explodir em 15 minutos. Corra seguindo as placas e não esqueça de pegar os relógios



Com o Hovercraft, siga as placas e pare nas ilhas para pegar tempo



Pronto, tudo tranquilo para você viver sua vida de dinossauro!

DETONADO

Shining in the Darkness



Por Marcelo Kamikaze

O objetivo em *Shining in the Darkness* é bem simples. Como o filho do cavaleiro Mortread você deve livrar seu pai e a princesa Jessa das garras do vilão Sol Negro. Mas detonar o jogo não é fácil. Para começar, antes de salvar alguém, você deve tornar-se um Cavaleiro da Luz-título que exige a aprovação em testes de força, coragem, honestidade e sabedoria. Além disso, é preciso achar as 4 partes da armadura da luz. Tudo tem de ser feito dentro de um labirinto mais que confuso. É aí que tudo complica. Por isso preste muita atenção para não se perder durante o jogo. E, claro, siga os mapas do detonado para encontrar os itens e locais importantes.

DICAS GERAIS

Lute para ganhar dinheiro e equipar-se bem antes de iniciar os testes. Compre Pluma Anjo e Sementes da Sabedoria até você aprender as magias que substituem esses itens. Sempre que comprar ou ganhar armas, elmos e armaduras, não esqueça de equipar seu grupo. Ao encontrar as partes da armadura da Luz equipe os mesmos em Darth.

ITENS PRINCIPAIS

Erva: restaura parte dos pontos de combate
Semente da Sabedoria: visualiza o mapa
Sais aroma: curam paralisia
Água Santa: tira maldição (armaduras e armas)
Fruta Curandeira: restaura 100 pontos de combate
Pluma Anjo: leva você até a saída do labirinto

SHINING IN THE DARKNESS

1 Jogador
Bateria

MEGA
SEGA
RPG

FUN
FACTOR

4

GRÁFICO	4
SOM	3
CONTROLE	3
ORIGINALIDADE	4

Introdução



Para enfrentar Kaiserkrab você tem de estar no mínimo no level 8. Compre Pluma anjo para poder sair do labirinto mais facilmente



Compre a espada pequena e depois o elmo de couro. Só assim você terá chance contra Kaiserkrab



Leve a Tiara real ao rei no castelo. Saia, vá para a Cidade e entre na Taberna. Você vai achar Pyra e ela se juntará a você. Vá para o Templo, lá você encontra Milo e ele se juntará a vocês. Use o Templo para salvar seu jogo sempre que for à cidade



Encontre Kaiserkrab no centro do labirinto e use a semente da sabedoria para visualizar o mapa. Vença Kaiserkrab e pegue a Tiara Real



Após formar seu grupo, siga para o castelo, você receberá a chave Anão. Use a chave Anão para abrir a porta que está perto da entrada do Labirinto



Caso algum membro de seu grupo morra, você pode levá-lo ao templo para o padre ressuscitá-lo. Claro que você terá de deixar uma gorda contribuição

Caverna da Força

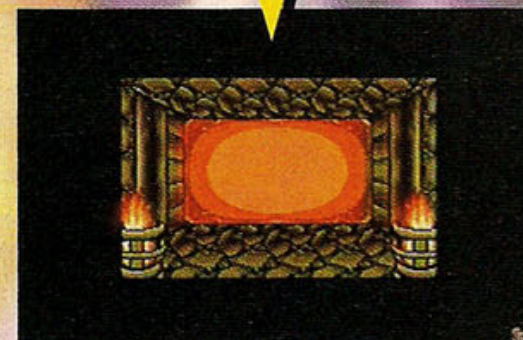
Caverna da Coragem



Os Chestbeaks são inimigos fortes. Use a magia devagar e em seguida congele



Encontre Gila, ele vai juntar-se ao seu grupo e irá ajudar nas batalhas



Encontre e vença Tortoloyde, ela possui em seu corpo o Globo da Verdade. Depois, passe pelo mural



Passe pelo mural para finalizar a Caverna da Força. A posição está no mapa



Vá para a cidade, entre na Taberna e deixe Gila por lá. Descanse e salve o jogo

Caverna da Honestidade



Use o Globo da Verdade na parede que brilha. Ela está perto de onde você achou o primeiro Kaisekrab. Enfrente Grimwall para passar. Veja o lugar no mapa



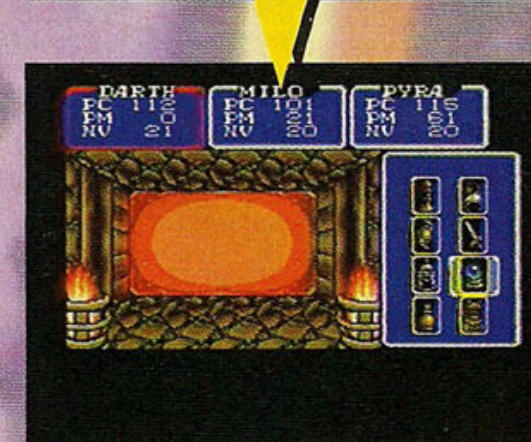
Ao chegar perto da Caverna da Honestidade você acha inimigos mais fortes. Use magias que acertam todos os grupos



Essa é a posição da Caverna da Honestidade. Cuidado com os Sea Stallion, eles são fortes. Estes fantasmas usam a magia Desalm. Use as magias mais fortes para detê-los bem rápido



Siga as passagens que possuem a fumaça verde no chão. Elas o levarão ao Falso Ídolo



Não passe por esse mural. Use o Globo da Verdade e siga em frente. A posição está no mapa



Ao encontrar a garota atrás das barras, fale com ela e siga em frente. Coloque o Falso Ídolo no espaço na parede para libertá-la

Shining in the Darkness

Caverna da Sabedoria



Ao voltar para salvar a garota, você verá que não é Jessa e sim um monstro. Use magias para acabar com Doppler



Após detonar Doppler siga pelo corredor e pegue a chave Run



Passe pelo mural para finalizar a caverna da Honestidade. A posição está no mapa



Ache a porta perto de onde estava o 1º Kaisekrab e use a chave Run para abri-la



Esta sequência de portas o leva à outra parte da caverna. A posição está no mapa



Ao encontrar Dai volte imediatamente à cidade e entre na Taberna. Dai vai entregar a você o mapa 1 que mostra onde estão os buracos na caverna



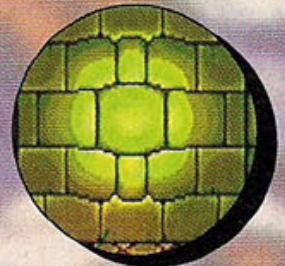
Este é o mapa 2, que mostra onde estão os buracos na caverna. A posição está no mapa



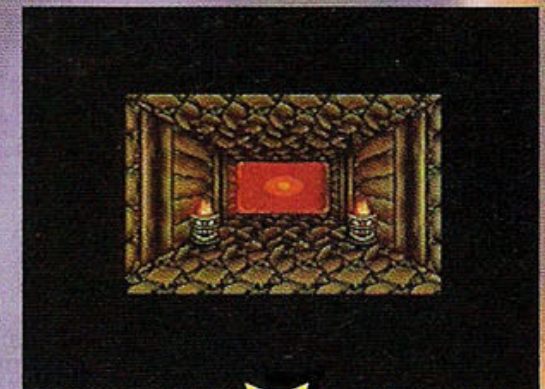
Krusher é um forte inimigo. Use a magia Desalm para acabar com ele de uma vez só



Encontre o Bloco Escuro. Esse item é para ser vendido, pois possui uma grande maldição. A posição está no mapa



Antes de terminar a caverna pegue o minério Mithril. A posição está no mapa



Agora encontre o corredor e passe pelo mural. A posição está no mapa

Labirinto



Agora você pode entrar no Labirinto. Siga para o local onde enfrentou o Kaiserkrab e vá para o corredor com o mural. Pise no teleportador para entrar no Labirinto

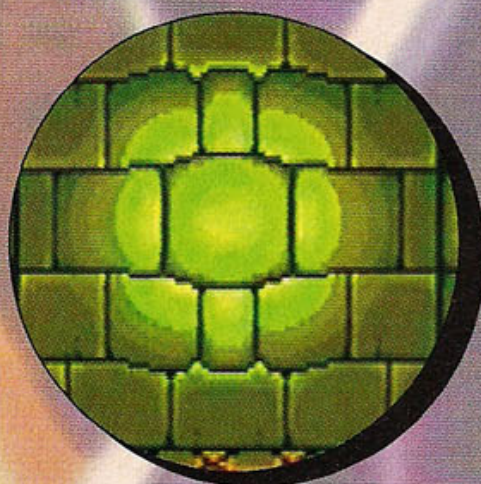


Por Deus! Você passou realmente pelos Testes dos Ancestrais?!



E verdade, DARTH?

Após passar pela Caverna da Sabedoria, siga para o castelo, fale com todos e vá à cidade. Entre na Taberna, fale com todos e responda "sim". Descanse, salve o jogo e prepare-se para o próximo passo



Voce abre o bau. Descoberta: MACH GRAN

O Sentinela guarda o baú que contém o Machado Grande para milo. Enfrente-o para obtê-lo

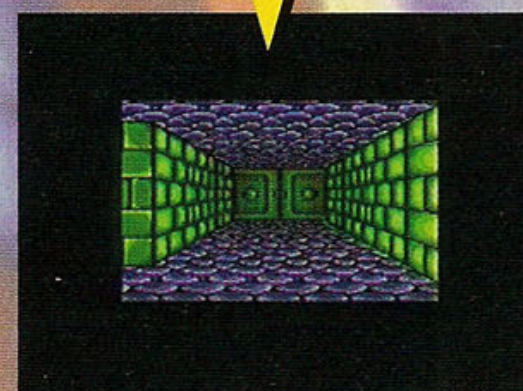


ESCUDOMITHRIL
Aqui esta!

Agora a tenda ao lado da Taberna está aberta. Lá você poderá comprar, consertar e fazer armas para o grupo. Use os minérios Mithril para fazer armas. Veja o que fazer:
Milo: Machado Mithril, Armadura Mithril e Escudo Mithril
Pyra: Bastão Mithril e Escudo Mithril



7 passos para o Leste...
4 passos par



Essa porta vai levá-lo para o outro lado do Labirinto. A posição está no mapa



Voce abre o bau. Descoberta: ARMD SOL



Enfrente todos os Sentinelas do Labirinto para adquirir alguns itens. Entre eles, a Armadura Sol



O Exercito da Luz e formado por 4 itens que so podem ser usados por cavls. de verdade.



Bem, isto facilita tudo porque eu tenho uma proposta para voce.

Ao encontrar a escada, saia do Labirinto, siga para o castelo e fale com todos. Xern dará a você o medalhão. Depois vá para a cidade e entre na Taberna para ter uma conversinha com Melvyl, isto é, Sol Negro

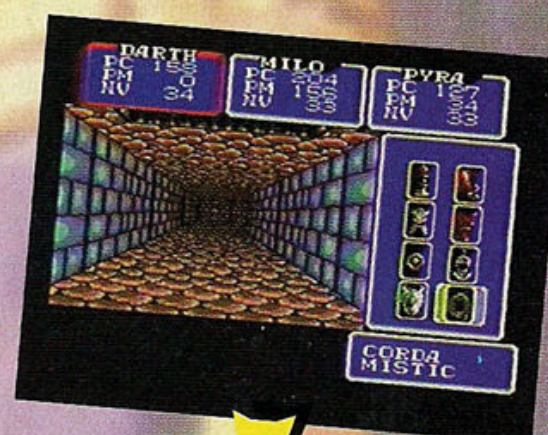


MEDALHAO



Voce esta acima do chao no Nivel 2...

Nas Fontes de Ouro use o medalhão. Assim, ao se perder é só usá-lo de novo para voltar imediatamente para a Fonte de Ouro. Também pode ser usado fora do Labirinto



CORDA MISTIC



Voce abre o bau. Descoberta: MINERIO MITHRIL

Ao cair no buraco use a Corda Mágica para subir e encontrar o Minério Mithril



PYRA usa o(a) GLOBOVERDADE!



Voce abre o bau. Descoberta: ESPADATEMP

No Labirinto use a Corda Mágica para passar pelo buraco no teto e encontrar Grimwall. Use o Globo da Verdade e destrua Grimwall para encontrar a Espada Temp

DETONADO

Shining in the Darkness



Use a Corda Mágica nos buracos que encontrar no teto e ache a Lâmina Luz



Use a corda mágica para passar pelo buraco no teto e encontrar o minério Mithril. A posição está no mapa



Sempre que sair do Labirinto passe pela Cidade para descansar e salvar o jogo. Depois siga para o castelo



Use a Corda Mágica para passar pelo buraco no teto e siga um dos caminhos para achar o Elmo da Luz. A posição está no mapa

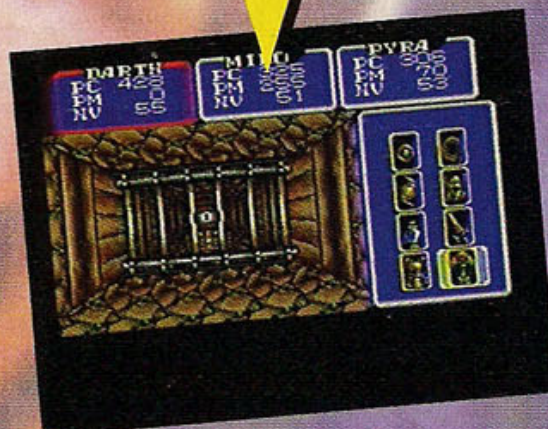


Use suas magias mais fortes para acabar com Dark Knight. Depois siga o corredor, vá para a direita e pegue a Chave Cel. Com ela você pode libertar Jessa e abrir todas as barras



Após salvar a princesa Jessa, leve-a imediatamente ao castelo e não se esqueça de falar com todos por lá

Caverna da Força



As barras na Caverna da Força o levam à Caixa Proibida. A posição está no mapa

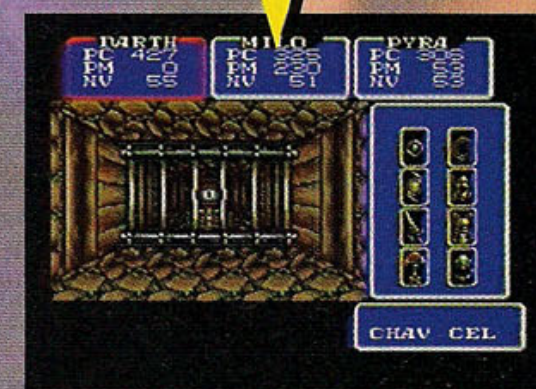


Caverna da Honestidade



A barra na Caverna da Honestidade vai levá-lo ao Anel Mágico. A posição está no mapa

Caverna da Coragem



As barras na Caverna da Coragem o levam ao Bast Demonio. A posição está no mapa



Ao pegar as 4 partes da armadura da Luz, siga para o castelo e fale com todos

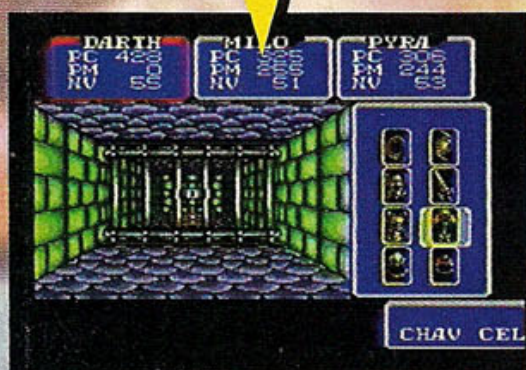


Após explorar o nível 5 do labirinto, passe pelo mural para enfrentar Sol Negro. A posição do mural está nesse mapa



Após detonar com Sol Negro vá para a cidade conversar com o pessoal na Taberna. Depois siga para o castelo

Labirinto



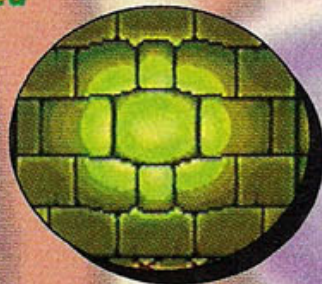
As barras do nível 2 o levam ao Anel Barr. A posição está no mapa



As barras do nível 3 liberam a passagem para pegar o Escudo da Luz. A posição está no mapa



No nível 5, você encontra a fonte que reluz. Use o frasco de lágrimas para tornar-se um cavaleiro da Luz. Essa fonte irá recuperar seu PC e PM. A posição da fonte está no mapa



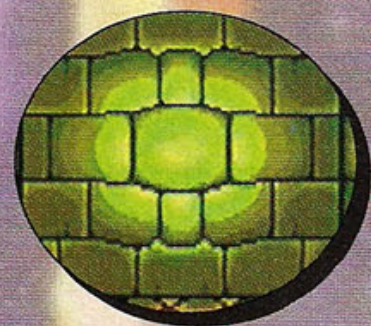
Sol Negro



A Caixa Proibida é um ótimo ataque, mas cuidado ao usá-la, os efeitos podem afetar você. Use Milo para a cura do grupo



Use as magias mais fortes em Sol Negro. Só não use a magia que gasta 40 PM de milo, pois não afeta muito Sol Negro



Após salvar o reino de Thornwood, seu grupo torna-se parte da corte e assegura a paz no reino!

AÇÃO

SNES

DONKEY KONG COUNTRY 3

CÓDIGOS, CONTINUAR A MÚSICA, PEGUE TODAS AS 80 MOEDAS BÔNUS E MUNDO PERDIDO

Códigos: na tela título, leve o cursor até o jogo que você deseja carregar e aperte L, R, R, L, R, R, L, R, L, R. Uma tela vai aparecer e você poderá acionar os seguintes códigos:

ASAVE: auto-save após cada fase.

LIVES: garante 50 vidas.

MERRY: durante os bonus levels, você vai ouvir uma música de Natal e as bananas vão virar presentes azuis.

MUSIC: music test da Dixie Kong.

COLOR: a Dixie vai estar vestida de roxo e Kiddy de verde.

HARDR: jogo mais difícil.

TUFST: sem barris no meio da fase.

ERASE: apaga os time records.

Continuar a música: na tela de game over, continue a música apertando L, R, A, B, X, Y.

Pegue todas as 80 moedas bônus: acione o modo cheat acima e digite "WATER". Você vai ouvir a Dixie chorar. Agora nade até a cachoeira à esquerda e toque-a para entrar na caverna Banana Bird. Se você passar, vai conseguir 80 moedas bônus.

Mundo Perdido: para achá-lo, vá para as quatro pedras que fazem o formato de um círculo. Usando o jet-ski, dê voltas em todas as pedras no sentido anti-horário até ouvir um som. O Lost World of Krematoa vai aparecer em um círculo azul-claro na água, entre as pedras.



test e aperte ↓ repetidamente até ele aparecer. Agora você pode conseguir 50 vidas apertando Y, A, Select, ↓ ← A, ↓. Para eliminar os barris DK, aperte B, A, → →, A, ←, A, X. Comece o jogo. Se fez certo, você vai começar com o Diddy e a Dixie Kong. **Music test:** comece um new game no modo two-player team e aperte ↓ repetidamente até o music test aparecer.

SNES

DONKEY KONG COUNTRY

50 VIDAS, BONUS STAGES, TRANSFERIR O CONTROLE, VIDAS EXTRAS NO LEVEL 1, VIDAS EXTRAS EM MANIAC MINCERS E DÊ UMA VOADA NA FASE MINECART

50 vidas: na tela Select Game, leve o cursor até "Erase Game" e aperte B, A, R, R, A, L. Comece um dos jogos salvos.

Bonus Stages: ao ligar o jogo, quando o vovô aparece e a música começa a tocar, aperte ↓ Y, ↓↓ Y. Agora você pode escolher qualquer uma das fases bônus para jogar.

Transferir os controles: na tela Select Game, leve o cursor até "Erase Game" e aperte B, A, ↓ B, ↑ ↓ Y. Nos jogos two-player team, agora você pode trocar os controles apertando Select.

Vidas extras no Level 1: assim que o jogo começar, escale as rochas e entre na cabana atrás de você. Lá dentro você vai encontrar um balão vermelho que vale uma vida. Terminando este level, você pode voltar, pegar o balão e apertar Start + Select para sair da fase. Repita esta operação até conseguir várias vidas.

Vidas extras em Maniac Mincers: na Maniac Mincers, ache o Krusha em um buraco. Use a Diddy para pular em cima dele e fique pulando nele para conseguir vidas.

Dê uma voadora na fase Minecart: assim que chegar ao primeiro save point desta fase, mate-se. Quando sair do barril, segure imediatamente Y + B. Segurando esses botões, você pode voar pela fase, mas não pode terminá-la sem voltar para o barril de save e entrar no carrinho da mina.

SNES

DONKEY KONG COUNTRY 2

TODOS OS 75 KREMCOINS, FINAL MELHOR, MODO CHEAT E MUSIC TEST

Todas as 75 Kremcoins: na Pirate Panic, entre no K.Rool's cabin, não pegue o balão e saia. Em seguida, pule sobre as duas bananas sem pegá-las, colete o resto no topo dos barris. Ainda evitando as duas bananas, volte para a cabana e desta vez pegue o balão. Repita o processo saindo da cabana, evite as duas bananas e uma Kremcoin vai aparecer flutuando no ar. Pegue-a e você vai conseguir todas elas.

Final melhor: para assistir a um final mais legal, você precisa de todas as moedas DK e deve achar todos os segredos. Assim que conseguir tudo isso, termine as fases Lost World e a cabeça do crocodilo vai abrir no meio da fase. Entre nela para ver o final.

Modo cheat: para acionar esse modo, acione primeiro o music

MEGA

SONIC 3D BLAST

ESMERALDAS FÁCEIS, VIDAS EXTRAS, SELEÇÃO DE FASE E PULAR DE FASE

Esmeraldas fáceis: acione a dica de seleção de fase duas vezes. Escolha qualquer fase com o Tails e o Knuckles. Pegue 50 anéis e visite o Tails e o Knuckles. Quando o special stage começar, aperte A + Start para receber a esmeralda.

Vidas extras: pegue 50 anéis, entre no special stage e pegue a esmeralda. Morra, pegue mais 50 anéis e entre de novo no special stage. Dê os anéis para o mesmo personagem que você entregou da primeira vez. Você vai entrar na mesma fase que encontrou a esmeralda, mas se você completar desta vez, vai ganhar uma vida. Pegue 100 anéis para conseguir mais uma vida. Morra e repita a operação quantas vezes quiser.

Seleção de fase: na tela "Press Start", aperte B, A, → A, C, ↑ ↓ A e aperte Start. O menu de seleção de fase vai aparecer quando você começar o jogo.

Pular de fase: acione a dica de seleção de fase e comece um new game. Para pular para a próxima fase, pause e aperte A.

MEGA

SONIC PINBALL

BONUS STAGE, SELEÇÃO DE FASE E FASE MULTI-BALL

Bonus stage: se você possui o Sonic & Knuckles, pode acessar essa fase secreta. Para acessá-la, conecte o cartucho de Sonic Spinball em Sonic & Knuckles e ligue o Mega. Espere a tela com todos os personagens aparecer com a frase "No Way". Agora segure A + B + C.

Seleção de fase: na tela de Options, aperte A ↓ B ↓ A B ↑ A C, ↑ B C ↑. Para acionar, segure A e aperte Start para o level 2. Para o level 3, segure B e aperte Start e para o level 4, segure C e aperte Start.

Fase Multi-ball: pegue todos os anéis de uma fase e ache o portão que mais parece um anel.



MEGA

SONIC THE HEDGEHOG 3

DEBUG MODE, EASY ESMERALDS, VIDAS EXTRAS, ANÉIS EXTRAS NO DEBUG MODE, SELEÇÃO DE FASE, MÚSICA OIL OCEAN, JOGUE

À NOITE, FASE ALEATÓRIAS, SPECIAL STAGE, CÂMERA LENTA, SOUND TEST, SUPER SONIC, SUPER TAILS E VER AS ANIMAÇÕES

Seleção de fase: quando o logo da Sega aparecer, o Sonic vai virar uma bola. Quando ele estiver fazendo isso, aperte rapidamente ↑↑↓↓↑↑↑↑.

Debug mode: acione a dica de seleção de fase e aperte A + Start para escolher a fase. Quando o jogo começar, aperte C para criar um item, B para circular por eles e A para selecioná-los. Outro meio de acionar o debug mode é apertando ↑↑↓↓↑↑↑↑ antes de o Sonic aparecer por inteiro na tela.

Easy Esmeraldas: para conseguir todas as Chaos Esmeraldas, acione a dica de seleção de fase, leve o cursor até "Special Stage" e aperte C + Start. Quando receber a esmeralda, aperte A + Start e repita a operação até você ter todas elas. Outro meio de

consegui-las é acionando a dica de Sound test e tocando os sons 2, 4, 5, 6.

Vidas extras: vá até a primeira fase da Launch Base Zone. Acione o primeiro alarme, pare o Sonic no meio dele e dê um Spin-Dash attack. Os flybots vão continuar a atacar, mas cada um que você destruir vai conseguir até 10 mil pontos. Isto significa que se você matar 5, ganha uma vida. Se for paciente, pode conseguir até 99 vidas.

Anéis extras no debug mode: acione o debug mode e escolha uma fase. Em seguida, aperte B e A com o Sonic e o Tails na tela. Quando o cursor mudar para um anel, converta para o Tails. Repita o processo até conseguir 900 anéis e algumas vidas.

Música Oil Ocean: para tocar a música Oil Ocean o jogo inteiro, vá para o Options e escute os sons 1, 9, 9, 2, 1, 1, 2, 4. Você vai ouvi-la. Em seguida, segure A + Start para voltar para a tela da Sega com a música ainda tocando.

Jogue à noite: acione a dica de seleção de fase e aperte A + Start para escolher a fase.

Fases aleatórias: acione a dica de seleção de fase e escolha uma fase. Pause o jogo e aperte A para voltar ao menu inicial. Selecione outra fase e você vai começar em uma outra área.

Special Stage: acione a dica de seleção de fase e escute a música 1F. Leve o cursor até stage 2, segure A e aperte Start.

Câmera lenta: acione a dica de seleção de fase e, durante o jogo, pause e aperte A para recomençar, B para acionar a câmera lenta e C para acionar a opção de frame advance.

Sound Test: acesse o Debug mode e aperte ↑ no menu principal para revelar a opção de Sound test.

Super Sonic: para virar o Super Sonic sem pegar todas as Chaos Esmeraldas, acione as dicas de seleção de fase e debug mode. Quando o jogo começar, crie uma power-up box. Você vai ver um "S" na caixa. Pule nela e pegue 50 anéis para virar Super Sonic.

Super Tails: acione a dica de seleção de fase e aperte ↓ para acessar o sound test. Comece o jogo e escolha o Tails na tela Data Select. Quando o timer aparecer, aperte Reset. Entre no Sound test e escolha qualquer zona. Segure A e aperte Start. Você vai ser o Tails e vai estar no debug mode. Aperte B e A até aparecer a caixa. Aperte C para selecioná-la e aperte B para voltar ao Tails. Para acionar o Super Tails, pule na caixa.

Ver as animações: acesse o debug mode e aperte B + C. Você vai ver os golpes de Tails e Sonic.

SNES

ACTRAISER 2

CHEFE BÔNUS, CRÉDITOS, LEVEL FINAL E JOGUE A INTRODUÇÃO

Chefe bônus: para lutar contra um chefe do jogo original, digite o password XXXX YYYY ZZZZ.

Créditos: digite o password MTkM SkTk HNSH.

Level final: essa dica garante 38 vidas direto na última fase. Na tela de password, digite MFMJ TVSY FVPX.

Jogue a introdução: ajuste o nível de dificuldade para HARD e digite o password BJQX YRKC DLSZ.

SNES

CASTLEVANIA: DRACULA X

PASSWORDS

Level 2: verde, azul, azul, azul, rosa, azul, rosa, rosa

Level 3: amarelo, rosa, rosa, amarelo, rosa, verde, amarelo, rosa, rosa

Level 4: azul, azul, azul, amarelo, rosa, rosa, azul, verde, verde

Level 5: rosa, rosa, rosa, rosa, azul, verde, amarelo, verde, verde

Level 6: azul, amarelo, azul, rosa, azul, azul, verde, amarelo, verde

SNES

SUPER CASTLEVANIA IV

ESCADA INVISÍVEL E PASSWORDS

Escada invisível: na fase anterior à da batalha contra o Drácula existe uma escada que leva a diversos power-ups. Cuidado, também há um poço sem fundo. Se você der um longo pulo da extremidade da plataforma, você vai aterrissar em uma escada invisível que sobe para a esquerda. Suba o máximo que der e pegue os diversos itens, entre eles, 99 corações, um bumerangue triplo e o melhor chicote. Cuidado para não cair no poço na volta!

Passwords

H = Heart (coração)

P = Potion (poção)

A = Axe (machado)

- = espaço em branco

Level 1	Level 3	Level 5	Level 7	Level 9	Level B
HA-P	—A	—	—P	—A	—A
A—H	P—	P—	PH—	PP—	P—
-A—	—	—A	-P-H	-P-P	—H
-H—	H—	PA—	-A—	HP—	HH—
Level 2	Level 4	Level 6	Level 8	Level A	L. Final
—	—P	—	—	—H	—P
P—	PP—	PP—	PP—	PH—	PP—
—	-P-A	-P-A	-P-P	-H-H	-P—
P—	—	PA—	PP—	AP—	-HA-

MEGA

CASTLEVANIA: BLOODLINES

9 VIDAS, MODO EXPERT, MÚSICA ORIGINAL E PASSWORDS

9 vidas: acione os códigos de música original e modo expert. As 9 vidas vão aparecer em seguida.

Modo expert: na tela título, aperte ↑ ↑ ↓ ↓ ← → ← → B A. Você vai ouvir um sino confirmando a dica e a nova opção de dificuldade vai aparecer na tela de Options.

Música original: na tela de Options, toque a música 5 e o efeito

sonoro 73. Aperte Start e comece o jogo. Quando sua arma carregar até o level 4, você vai ouvir a antiga música de Castlevania.

Passwords: estes passwords são para o Eric no modo Easy.

1 = águia, 2 = machado, 3 = magical ball, - = espaço em branco

Level 2	Level 3	Level 4	Level 5	Level 6
-232	3-1-	-133	-12-	-2-1
3—	-1-3	3—	1—	3—1
-212	-131	—12	3312	-313
—2	32-2	—12	—2-	1-32

MEGA

CONTRA: HARD CORPS

LEVEL ESCONDIDO

Jogue até chegar à fase Junkyard. Descendo no nível subterrâneo, vá até a parede antes da porta e perto das armas. Se escalar essa parede, você vai encontrar um homem que vai fazer você enfrentar 3 chefes. Se derrotá-los, você vai conferir um final secreto.

MEGA

BUBSY II

7 TRUQUES

50 vidas: na tela título, aperte B, ↑ B, B, A

99 trajes de mergulho: na tela título, aperte B, ← ↑ B

99 buracos portáteis: na tela título, aperte ← ↑ B, B

99 Smart bombs: na tela título, aperte C, C, C, ↑ ↓ C

Invulnerabilidade: na tela título, aperte C, A, B, C, ↑ ↓

Jump Frenzy: na tela título, aperte B, A, B, C

Completar todas as fases: na tela título, aperte ↑ A, A, A, ↓

SNES

BUBSY II

8 TRUQUES

99 bombas: na tela título, aperte X, X, ↑ ↓ e X

99 trajes de mergulho: na tela título, aperte B, ← ↑ e B

99 nerf shots: na tela título, aperte B, A, ← ←

99 buracos portáteis: na tela título, aperte → ↑ Select, Select

Todas as fases completas: na tela título, aperte ↑ A, A, A, ↓

Vidas extras: para conseguir 50 vidas, na tela título, aperte B, ↑ B, Select e Y

Invencibilidade: na tela título, aperte X, A, B, Y, ↑ ↓

Superpulos: na tela título, aperte B, A, B, Y

MEGA

BATMAN & ROBIN

2 SUPER TRUQUES

Seleção de fase: para ir direto à fase que quiser durante o jogo, segure Start e aperte B A ↓ B A ↓ ← ↑ C

Pular de fase: durante o jogo, pause e aperte B A ↓ B A ↓ ← ↑ C

SNES

DAFFY DUCK: THE MARVIN MISSIONS

50 VIDAS

Quando aparecer na tela "Where's the duck, there's fire" aperte ← ← → → ↑ ↓ Y A B

MEGA

STREETS OF RAGE 3

VIDAS EXTRAS, SELEÇÃO DE FASE, JOGUE COM ASH, ROO, SHIVA, SUPER AXEL E O MESMO PERSONAGEM, POWER RUSH ATTACK E SALAS SECRETAS

Vidas extras: na tela de Options, leve o cursor até "Number of Players" e aperte ↑ + A + B + C no controle 2. Você pode selecionar até 9 vidas.

Seleção de fase: na tela do menu, segure B e aperte ↑ e vá para o Options. Ainda segurando esses botões, aperte Start. Um som vai confirmar a dica e a opção de Stage Select vai aparecer.

Jogue com Ash: essa dica só funciona na versão japonesa.

Aperte e segure A depois de derrotá-lo e continue segurando até a próxima tela. Agora você pode selecioná-lo.

Jogue com Roo: na tela título, segure ↑ + B e aperte Start. Você vai poder escolhê-lo na tela Player Select.

Jogue com o mesmo personagem: segure → + C no controle 2 quando for selecionar um two-player game.

Jogue com Shiva: derrote-o e aperte B até a próxima fase começar. Quando suas vidas acabarem, circule pelos lutadores e o Shiva vai aparecer.

Jogue com o Super Axel: depois de apertar C para selecionar um personagem, segure rapidamente A + B + C e gire o direcional no sentido horário até o Axel aparecer. Para completar a transformação, aperte A.

Power Rush Attack: para cada chefe que você derrota sem perder uma vida, você vai ganhar uma estrela que aumenta a potência para o Rush Attack. Se tiver um controle de 6 botões, use os códigos abaixo para level 1, 2 ou 3 de Power Rush:

Personagem	Level 1	Level 2	Level 3
Axel	X → →	X ↓ →	X, ← ↓ →
Blaze	X → →	X → ↑	X, ↓ → ↑
Skate	X → →	X → ↓	X, ↑ → ←
Zan	X → →	X, ← ↑	X ↑ ← →

Salas secretas: vá até o stage 5. Depois de derrotar os inimigos na primeira sala, você poderá entrar nas duas salas secretas. Na primeira, soque e chute o terceiro painel vermelho, localizado no topo da tela. Na outra, dê uma voadora na parede de pedra no topo da tela à direita.

SNES

MEGA MAN X3

GOLDEN ARMOR, PASSWORDS E ZERO'S SABER

Golden armor: para pegar a armadura dourada, você precisa ter todos os sub tanks, hearts e armors. Não pegue os quatro enhancers, pois o golden armor já os garante. Quando tiver tudo que precisa, vá à primeira fase do Doppler e pegue o primeiro super armor. Em seguida, vá para o local onde caem os espinhos no primeiro buraco e deslize para a esquerda até entrar na sala

secreta. Dentro dessa sala vai ter uma cápsula rosa contendo o golden armor. Lembre-se que você precisa entrar nessa sala secreta com a energia cheia.

Passwords:

Introduction: 3721, 1281, 3751, 4456

Gravity Beetle: 5623, 4888, 5851, 4221

Blast Hornet: 1745, 5231, 5441, 2486

Neon Tiger: 3621, 4867, 5851, 2227

Tunnel Rhino: 5728, 1263, 5754, 2458

Blizzard Buffalo: 7671, 2857, 2144, 1247

Volt Catfish: 1778, 5253, 2444, 3488

Crush Crawfish: 5718, 1266, 2727, 7458

Dr. Doppler's Lab: 5718, 1263, 2627, 7458

Zero's Saber: 1454 3535 6162 7162

SNES

MEGA MAN 7

FINAL STAGE E VERSUS MODE

Final Stage: para ir direto para a última fase do castelo do Dr. Wily, digite o seguinte password:

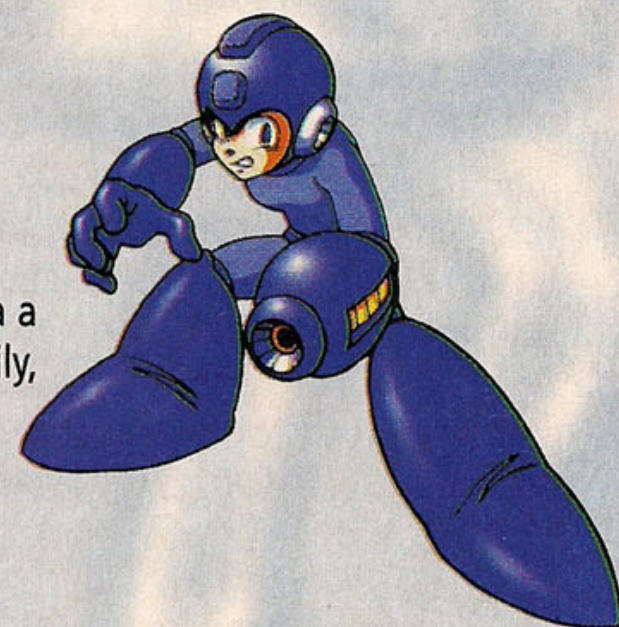
1415

5585

7823

6251 e aperte Start

Versus mode: para acionar o modo versus, digite o password acima, mas segure L + R ao apertar Start



SNES

ALADDIN

VIDAS EXTRAS NOS BÔNUS STAGES E PASSWORDS

Vidas extras no Bônus Stages: quando estiver jogando estas fases bônus, aperte B quando o gênio piscar

Passwords

Level 2: Gênio/Abu/Aladdin/Sultão

Level 3: Jafar/Abu/Jasmine/Gênio

Level 4: Gênio/Jafar/Aladdin/Abu

Level 5: Abu/Aladdin/Gênio/Jasmine

Level 6: Jafar/Jasmine/Aladdin/Jafar

Level 7: Aladdin/Jasmine/Abu/Sultão

Bônus: Jasmine/Jafar/Sultão/Jasmine

SNES

MARVEL SUPER HEROES: WAR OF THE GEMS

PASSWORD

Para começar o jogo no Asteroid Belt, com todos os gems menos o Mind Gem, digite o password **XLMYLC@8TX**

MEGA

EARTHWORM JIM 2

MANHAS PARA JOGAR COM A MINHOCA

Códigos diversos: para acionar os códigos abaixo, pause o jogo e aperte os seguintes botões:

1-up: A, B, C, C, C, A, A, B

Energia: A, B, C, A, B, C, A, A

Munição: A, B, C, A, B, C, A, A

Money Worm: C, A, B, A, B, A, C, A

Continue: A, A, C, C, B, A, ← →

Desligar Screen Dim: A, A, A, A, B, B, B, B

Configurar a tela: A, C, C, A, B, A, B, ←

Pular para Unzip: C, A, C, A, B, A, A, ↑

Modo Debug: A, B, C, C, B, A, B, B

Munição extra: vá para a fase desejada, ou comece o jogo.

Digite o código para a arma que escolher e volte para a fase que você começou. Ao completá-la, terá mil balas para a sua arma.

Invulnerabilidade: pause o jogo e aperte A, A, A, A, ← → → ←. Para voltar ao normal, aperte os botões novamente.

Seleção de fase: para pular para qualquer fase, pause o jogo e aperte os seguintes botões:

Puppies 1: C, C, C, C, C, A, A

Puppies 2: ← → B, C, C, ← → A

Puppies 3: → → A, B, C, ← → A

Peter Pan: C, B, C, ← → ← A, B

Abduction: ↓ A, C, ← → ↓ A, C

Sally: A, B, C, C, ↑ C, ← →

Meat: C, C, ↓ ↓ A, → → ←

ISO: A, B, C, → → → → →

Run Jim Run: B, B, C, ← ← ← ← →

Soil: A, A, C, C, B, B, A, A

Inflated Head: B, B, C, A, B, C, ← →

Escudo Manta: aperte e segure A + B + ↑. Esse escudo só dura 10 segundos.

Modo de visão do mapa: pause o jogo e aperte A, C, C, B, A, A, B, ↑. Jim vai desaparecer e você vai poder circular pela fase através do mapa. Para voltar ao normal, aperte A.

Armas: para conseguir as armas abaixo, pause o jogo e aperte os seguintes botões:

Plasma gun: C, C, C, C, A, A, A, B

3 shot gun: C, C, C, C, A, A, A, C

Homing gun: C, C, C, C, A, A, B, A

Bubble gun: C, C, C, C, A, A, B, B

Nuke gun: C, C, C, C, A, A, B, C

Teleport mucus bomb: C, A, B, C, A, B, ↑ ↓

SNES

EARTHWORM JIM 2

DETONE COM A MINHOCA

Códigos: aperte os seguintes botões com o jogo pausado:

3 finger gun: X, X, X, X, A, A, X, Select

81 meal worms: A, B, A, B, A, B, A, B

Refil de munição: Select, X, X, X, X, X, X, Select

Barn Blaster: X, X, X, X, A, B, X, Select

Bubble gun: X, X, X, X, A, B, A, Select

Continue extra: A, Select, A, B, X, Y, X, Y

Vida extra: ← Select, → Select, ← Select, → Select

Homing missiles: X, X, X, X, A, A, B, Select

Invencibilidade: A, A, X, A, ← → → ←

Solo invisível: A, A, B, A, A, X, B, Select

Modo de visão do mapa: Select, Select, Select, Select, Select, Select, Select, B

Mega Plasma gun: X, X, X, X, A, A, A, Select

Modo Debug: pause o jogo e aperte Select, ← → A, X, X, ← →

Refil de energia: pause o jogo e aperte X, Select, X, B, X, Select, X, A

Jim flutuante: vá para Lorenzo's Soil, pause o jogo e aperte A, A, A, A, A, A, A, A

Level warps:

Inflated Head: ↑ ↓ X, A, B, Y, ← →

Iso 9000: A, B, X, ← ← → ← →

Level Ate: X, X, ↓ ↓ A, ← → ←

Lorenzo's Soil: A, X, ← → X, ← → ←

Puppy Love 1: ← → A, B, X, ← → A

Puppy Love 2: ↓ → A, B, X, ← → A

Puppy Love 3: ↑ → A, B, X, ← → A

See Jim Run: A, B, X, ← ← ← ← →

The Flyin' King: A, B, X, ← → ← A, B

The Villi People: A, B, X, A, B, X, ← →

Udderly Abducted: ↑ B, X, ← → ↓ A, X

Terminar a fase que está jogando: Select, B, X, A, A, X, B, Select

Terminar o jogo: Select, ← → L, R, ← → Select

Fase secreta: para jogar a fase "Forked", vá até a fase "Level Ate". Perto do final, você encontrará 3 garfos e 1 fatia de bacon. Use o pára-quedas para flutuar entre o garfo e o bacon e acessar a fase secreta.

Escudo: durante o jogo, aperte ↑ + X para ficar invencível por alguns segundos.



MEGA

VECTORMAN 2

5 TRUQUES

Mostrar as coordenadas: pause o jogo e aperte qualquer um dos seguintes códigos: B, A, ← ← ou B, A, ← D ou ← ↑ A, ↑

Vida extra: pause o jogo e aperte → ↑ B, A, ↓ ↑ B, ↓ ↑ B

Refil de energia: pause o jogo e aperte B, A, B, A, ← ↑

Seleção de fase: durante o jogo, pause e aperte ↑ → A, B, A ↓ ← A, ↓

Shift Weapons: pause e aperte C, A, ← ← ↓ A ↓

MEGA

ECCO: THE TIDES OF TIME

DICAS AQUÁTICAS

Invencibilidade e ar ilimitado: mova Ecco para a direita e esquerda e pause o jogo quando ele estiver de frente para você.

Agora, aperte A, B, → A, C, A, ↓ A, b, → A. Sua vida vai abaixar até 0 e não vai diminuir mais.

Opções: pause o jogo quando o Ecco estiver de frente para você e aperte A, B, C, B, C, A, C, A, B. Um menu vai aparecer cheio de opções com seleção de fase, sound test e mais.

Passwords:

Level	Password	Level	Password
Crystal Springs	UEPMCVEB	Fault Zone	OZUNSKZA
Two Tides	KDKINTYA	Skyway	SZXHCLDB
Tube of Medusa	QSJRYHZA	Sky Tides	OZWIDLDB
Fin to Feather	YCPAWEXA	Skylands	MULXRXEB
Asterite's Cave	AOJRDZWA	Eagle's Bay	YCJSBND
Four Islands	UOYURFDB	Big Water	QQCQRDRA
Sea of Darkness	UQZWIIAB	Deep Ridge	UXQWJIZD
Vents of Medusa	MMVSOPBB	Gateway	KDCGTAHB
The Hungry Ones	WBQQHMUE	Secret Cave	CHGTEYZE
Lunar Bay	QYSMHZZE	Black Clouds	CLOCVFZE
Gravitorbox	UIXBGyWxe	Epilogue	CEWSXKPA
Globe Holder	SBFPWWJE	Home Bay	CSNCMRUA
Dark Sea	MXURVMLA	Vortex Queen	???

SNES

STAR FOX

BURACO NEGRO, FASE SEM FIM E VER O INIMIGOS

Buraco negro: selecione o course 1 e vá até o cinturão de asteróides. Espere-os chegar bem perto e comece a destruí-los. Depois que todos forem eliminados, um asteróide com uma cara vai aparecer. Atire sem parar até ele virar um buraco negro. Agora você pode entrar.

Fase sem fim: você precisa ter o Plasma Cannon. Selecione o course 3 e passe para a segunda fase. No cinturão de asteróides, você encontrará 2 deles maiores que o normal. Use o plasma cannon para destruir o que está embaixo, à direita. Um pássaro vai aparecer. Voe em direção a ele e entre na fase sem fim.

Ver os inimigos: quando o jogo termina e a Air-Wing fica girando, aperte Y no controle 2 para selecionar um inimigo. Agora você girar e aumentá-lo como se fosse a Air-Wing.

MEGA

X-MEN 2: CLONE WARS

4 TRUQUES

99 vidas: pause o jogo e aperte ↓ + C, ↑ ← ↑ → → C

Invencibilidade: pause o jogo e aperte ↑ + B, ↑ → ↓ ↑ → ↓ ↓ ↑ B. Se fez certo, irá ouvir um barulho de destruição. Despouse o jogo e pause de novo e aperte ↑ + B para acionar a dica.

Obs: esta dica não dura o jogo inteiro, se estiver quase morrendo, pause o jogo e aperte ↑ + B

Pular de fase e mudar de personagem: pause o jogo e aperte ← + C ↑ ↑ ← ↓ ↓ → C. Se fez certo, você vai ouvir um disparo de laser. Despouse o jogo e pause novamente. Segure → + C para pular para a próxima fase, e ← + C para mudar de personagens.

SNES

YOSHI'S ISLAND

3 SUPER TRUQUES

Bonus games: segure Select e aperte X, X, Y, B, A na tela do mapa. Um menu vai aparecer com minigames.

Vidas extras no mundo 1-7:

- 1 - pegue um dos inimigos que rolam com as bolas.
- 2 - quando chegar no ponto com um meio anel, não entre. Vá para o outro lado do cano que você acabou de passar.
- 3 - quando os inimigos começarem a cair do cano, cuspa a bola.
- 4 - pegue a bola antes que ela pare de rolar. Repita o mesmo processo até conseguir diversas vidas.
- 5 - se você esperar a bola parar, vai ter de repetir tudo. O mesmo acontece se você destruir a bola.
- 6 - outro problema é que se você não estiver no lugar certo, a bola vai passar por cima do cano em vez de bater e rebater.

Vidas extras no mundo 4-1:

- 1 - na fase 4-1, com pelo menos 3 ovos, pegue uma concha, mas não transforme em ovo.
- 2 - quando chegar no ponto com 2 túneis com piranha plants, mate-as com os ovos.
- 3 - fique de frente para o túnel e os inimigos pulando para fora do cano.
- 4 - certifique-se de que os inimigos estejam pulando para fora do cano. Cuspa a concha.
- 5 - a concha vai ficar indo e vindo entre o inimigo e o cano, matando todos que saem. Cuidado, pois se o inimigo estiver bem perto do cano e a concha acertá-lo, ambos serão destruídos.

SNES

ANIMANIACS

PASSWORD CEREBRAL

O password abaixo garante as séries Adventure e Fantasy finalizadas e todos menos dois scripts para cada level:

PCPC PCPC P - Pinky
PCPC ou CPCP C - Cérebro
PCPC PCPC

SNES

FINAL FIGHT 2

JOGUE COM O MESMO JOGADOR

Na tela título, aperte ↓ ↓ ↑ ↑ → ← → ← L, R. Se a dica funcionou, a tela vai ficar azul.

MEGA

POWER RANGERS: THE MOVIE

2 SUPER TRUQUES

Lute contra Lord Z: na fase 5, há uma pedra grande no cenário. Destrua-a e entre nela para enfrentar o Putty's. Quando a luta acabar, você voltará ao jogo e vai achar outra pedra. Entre nela para enfrentar o Lord Z.

Power Hit: para ter mais potência, segure o botão de tiro por 5 segundos.

SNES

POWER RANGERS: THE MOVIE

SUPER TRUQUE

Na tela título, aperte ↑ ↓ ← → X, B, Y, A. Se fez certo a tela vai piscar.

SNES

JURASSIC PARK 2 CONTINUES ILIMITADOS

Na tela mission select, aperte L, L, L, R, R, R, L, L, R, R, L, R, L, L, R, R, L, L, L, R, R, R.

MEGA

LOST WORLD: JURASSIC PARK MODO COMBAT, SELEÇÃO DE FASE E HUNTER VERMELHO

Modo combat: digite o password **CIVILWAR**

Seleção de fase: digite o password **MAGICBOX** e vá para o tela de Options

Hunter vermelho: digite o password **REDHUNTER**

SNES

PRINCE OF PERSIA 2 PULAR DE FASE E PASSWORDS

Pular de fase: no menu de opções, aperte e segure os botões na seguinte ordem: ↓ A, X, L. Se fez certo, as nuvens vão se mover mais rápido. Comece o jogo e, quando quiser pular de fase, apenas aperte Select

Passwords:

Level 2: CFBMGM	Level 6: HFMLCM	Level 10: MFHLCM
Level 3: DFBMHM	Level 7: JFKLBM	Level 11: NFGLCM
Level 4: FFBMJM	Level 8: KFJLBM	Level 12: PFDLBM
Level 5: GFMLBM	Level 9: LFJLCM	Level 13: RFDLCM

MEGA

PRINCE OF PERSIA PASSWORDS

Level 2: QYZUSR	Level 6: QYZUMX	Level 10: QYZUGD
Level 3: QYZHRM	Level 7: QYZHLS	Level 11: XOPCHS
Level 4: QYZUPH	Level 8: QYZUJN	Level 12: EUUTAA
Level 5: QYZHOC	Level 9: QYZHII	Level 13: QYZHCO

MEGA

THE LION KING MAIS OPÇÕES

Na tela de Options, aperte → A, A, B, Start. Duas novas opções vão aparecer, a de seleção de fase e a invencibilidade.

MEGA

DONALD DUCK STARRING MAUI MALLARD

PASSWORDS

Level 2: ININJA	Level 6: YOHOHO
Level 3: ILMUD	Level 7: UNDEAD
Level 4: ITSHOT	Level 8: GDLUCK
Level 5: GETHIM	



SNES

SPAWN PASSWORDS

Level 2: D9963D1D	Level 5: 0C4F458H	Level 8: DB8D9B4H
Level 3: 4H253DGF	Level 6: D31551FG	
Level 4: 4CC138CF	Level 7: 09BF596F	

MEGA

AERO THE ACROBAT 2 SELEÇÃO DE FASE

Na tela de Options, use o sound test para escutar os sons 8, 4, 19, 71. Se a dica funcionou, a tela vai piscar. Agora saia da tela de Options e comece o jogo. Aperte Start para pausar e segure ↓ + A + C até a tela de seleção de fase aparecer.

SNES

MAXIMUM CARNAGE BONUS ROUND E SALA SECRETA

Bonus round: com o Venom, em São Francisco, vá até a ATM machine. Chegando lá, posicione-se em frente a ela e ao lado do pilar. Vire-se para a direita e dê um ataque especial para acessar o bonus round.

Sala secreta: quando o level 2 começar, não escale. Fique no chão e ande até o canto direito. Você vai ver uma porta com uma janela à direita. Vá para o lado noroeste da janela e caia dentro dela para achar uma sala secreta.

SNES

SCOOBY-DOO MYSTERY

DICA DO ESCORREGADOR E PASSWORDS

Dica do escorregador: no level 2, na hora do escorregador, ao chegar na saída, pule e segure ←. O escorregador vai continuar e você vai poder pegar 5 scooby snacks. Em seguida, vai haver 2 sinais de saída, pule neles para sair do escorregador.

Passwords:

Level 2: TDBKSRQ	Level 3: XLWPMTC	Level 4: NBKSDV
-------------------------	-------------------------	------------------------

OUTROS

SNES

THE LOST VIKINGS 2

PASSWORDS

Level 2: 1STS	Level 13: GYSR	Level 24: 0BOY
Level 3: 2NDS	Level 14: B3SV	Level 25: HOM3
Level 4: TRSH	Level 15: R3T0	Level 26: SHCK
Level 5: SW1M	Level 16: DRNK	Level 27: TNNL
Level 6: WOLF	Level 17: Y0VR	Level 28: H3LL
Level 7: BR4T	Level 18: 0V4L	Level 29: 4RGH
Level 8: K4RN	Level 19: T1N3	Level 30: B4RD
Level 9: BOMB	Level 20: D4RK	Level 31: D4DY
Level 10: WZRD	Level 21: H4RD	
Level 11: BLKS	Level 22: HRDR	
Level 12: TLPT	Level 23: LOST	

MEGA

THE LOST VIKINGS

PASSWORDS

Level 2: TLPT	Level 16: JMNN	Level 30: WK99
Level 3: CRND	Level 17: ONDS	Level 31: CMB0
Level 4: LLMO	Level 18: TMPL	Level 32: 8DLL
Level 5: FLOT	Level 19: TTRS	Level 33: TRDR
Level 6: TRSS	Level 20: JLLY	Level 34: FNTM
Level 7: DRKS	Level 21: DLNG	Level 35: WRLR
Level 8: CVRN	Level 22: BTRY	Level 36: PDDY
Level 9: DBLS	Level 23: JNKR	Level 37: TRPD
Level 10: TR33	Level 24: RVTS	Level 38: TFFF
Level 11: VLCN	Level 25: CBLT	Level 39: FRGT
Level 12: QCKS	Level 26: HOPP	Level 40: 4RN4
Level 13: PHRO	Level 27: SMRT	Level 41: MSTR
Level 14: CIRO	Level 28: V8TR	
Level 15: SPKS	Level 29: NFL8	

SNES

TETRIS ATTACK

MANHAS DE QUEBRAR A CABEÇA

Modo challenge: para jogar o modo challenge no modo para um jogador, faça o seguinte:

- 1 - vá para o 1p Vs. Mode
- 2 - selecione new game
- 3 - leve o cursor até Hard mode
- 4 - Segure ↑ + L e aperte A

5 - a tela vai ficar vermelha se você fez certo

Jogo mais difícil: no começo do jogo, quando o Yoshi aparece na tela dizendo "Nintendo!", aperte B, A, L, L. Se ouvir um som é porque a dica deu certo. Agora ao fazer um combo ou corrente, os blocos continuam a aumentar.

Passwords (modo Stage Clear):

Level 1-5: N4JZN5KZ Level 3-5: XXG!NGI5
 Level 2-5: &RG8NB&X Level 4-5: >MNHS?

Personagens secretos: vá para a tela Player Vs. Player character select e segure L + R nos dois controles por alguns segundos. Se fez certo, um "?" vai substituir os chefes embaixo na tela.

SNES

BUST-A-MOVE

PASSWORDS

Level 10: XJZBOX	Level 20: FG2FWC
Level 30: 5SNRT9	Level 40: LTH3DB
Level 50: TZDK2K	Level 60: 60GCKW
Level 70: SV6RTR	Level 80: 46V4C
Level 90: \$K5TT\$	Level 100: 23Q66\$

SNES

SUPER BOMBERMAN 2

TRUQUES BOMBÁSTICOS

Alternar as explosões: aperte Select quando for escolher seu Bomberman para conseguir explosões de diferentes cores

Jogo mais fácil: na tela título, selecione "Password" e digite "1111". Este código garante 6 bombas com blast radius e um detonador. Se morrer, o único item que você perde é o detonador

Flame Chain: se conseguir um coração você pode começar uma Flame Chain. Fique perto da bomba e aperte B continuamente até parar. Esta é uma boa dica contra chefes.

Passwords

Level 2-1: 4361	Level 4-1: 3903	Level 6-1: 7735
Level 3-1: 6442	Level 5-1: 9564	

MEGA

MEGA BOMBERMAN

PASSWORDS

World 1: Jammin' Jungle Stage 2: 6800 Stage 3: 5120 Chefe: 7420	World 3: Slammin' Sea Stage 1: 4502 Stage 2: 8112 Stage 3: 7422 Stage 4: 1052 Chefe: 3352	Stage 4: 3353 Chefe: 5653
World 2: Vexin' Volcano Stage 1: 4501 Stage 2: 8111 Stage 3: 7421 Stage 4: 1051 Chefe: 3351	World 4: Crakin' Castle Stage 1: 0513 Stage 2: 8114 Stage 3: 9723	World 5: Thrashin' Tundra Stage 1: 2814 Stage 2: 8115 Stage 3: 1134 Stage 4: 5654 Chefe: 7954
		Cruisin' Comet Final World: 0515

ULTIMATE MORTAL KOMBAT 3

ADVANCEMENT, BONUS STAGE, TRUQUES E SEGREDOS, TEMPO PARA FATALITIES, MAIS DANOS, PULAR DE FASE, JOGUE COM HUMAN SMOKE, RED DASH E TESOUROS DE SHAO KAHN

Advancement: perca uma luta no "Endurance". Bem antes de seu oponente matá-lo, aperte Start no controle 2. Na tela Mortal Kombat, aperte Start no controle 1. Escolha um lutador e comece o jogo. Você vai estar lutando em cima do quadrado. Às vezes, esta dica não funciona com lutadores normais.

Obs: esta dica sempre funciona com Shao Kahn. Você vai lutar contra diversos oponentes sem fim. Como bônus, todas as finalizações vão ser com um finishing move.

Bonus stage: para acessá-lo, termine o jogo com qualquer lutador. Quando a luz verde estiver acesa na torre de Shao Kahn, entre no jogo com o player 2. Você vai ser teletransportado para uma fase no ar, em que você não pode pular.

Truques e segredos: na tela "There is no knowledge that's not power", aperte Start. Quando a tela Starting Options aparecer, aperte B, A, ↓← A, ↓ C, →↑↓.

tempo para Fatalities: para conseguir mais tempo para dar as fatalities, na tela título aperte "9-5-5-9-5-5" (segure ↑ e aperte A nos dois controles e aperte B e C 5 vezes nos dois controles).

Mais danos: jogue uma luta para um jogador e, quando perder, segure ↓ nos dois controles. Seu oponente vai literalmente acabar com você.

Pular de fase: para pular para o próximo oponente no one-player game, aperte Start no controle 2 no final do round 1.

Obs: esta dica tem efeitos estranhos contra os chefes.

Jogue com Human Smoke: na tela character select, escolha o robot Smoke. Antes de a tela da luta aparecer, segure SA + SB + CA + CB. Continue segurando até o Shao Kahn anunciar o round.

Red Dash: para dar o Red Dash de Nighwolf, aperte ←←→ CA. O Red Dash é mais rápido e mais eficiente que o normal.

Tesouros de Shao Kahn: se você vencer um campeonato 8-contra-8, você é presenteado com diversas coisas. O melhor é a caveira, mas veja o que o resto garante:

Dragão: mostra a tela final do vencedor

MK: mini-game Galaxians

Yin/Yang: ganhe um deles aleatoriamente

3: fatality demo 1

?: fatality demo 2

Relâmpago: fatality demo 3

Goro: Noob Saibot/ Ermac endurance match

Rayden: endurance match (2-contra-2)

Shao Kahn: hyper fighting

Caveira: dá demonstração de todos os finishing moves

MORTAL KOMBAT 3

BONUS GAME, MENU DE TRUQUES, MODO ENDURANCE, MAIS TEMPO PARA AS FATALITIES, ENFRENTA O SMOKE, KILLER KODES, TRANSFORME O SHANG TSUNG EM SMOKE, DIVERSAS OPÇÕES, JOGUE COM O SMOKE, FASE SECRETA E MENU SECRETO

Bonus game: para jogar Galaxians, digite o código "6-4-2 4-6-8" na tela Vs., nos dois controles.

Menu de truques: no menu principal, aperte A, C, ↑ B, ↑ B, A, ↓. Um novo menu vai aparecer com diversas opções como continues ilimitados e sound test.

Modo Endurance: no menu principal, leve o cursor até Start Game, segure A + B + C e aperte Start. Para jogar, aperte Start e em seguida, ← ou → para selecionar o lutador ou B para selecioná-lo aleatoriamente.

Mais tempo para os Fatalities: na tela Vs., aperte "9-5-5 9-5-5" (segure ↑ e aperte A nos 2 controles e B e C vezes nos 2 controles)

Enfrente o Smoke: selecione o modo Vs. e aperte nos dois controles, A, A, C, C, C.

Killer Kodes: no menu principal, aperte C, → A, ← A, ↑ C, → A, ← A, ↑. Agora você vai poder acionar diversas opções como jogar com os chefes e com Smoke.

Transforme o Shang Tsung em Smoke: durante a luta, aperte ←← SB.

Diversas opções: digite os códigos abaixo na tela Vs.

Jogador 1 começa com meia barra de energia: 0-3-3 0-0-0

Jogador 2 começa com meia barra de energia: 0-0-0 0-3-3

Jogador 1 começa com 1/4 da energia: 7-0-7 0-0-0

Jogador 2 começa com 1/4 da energia: 0-0-0 7-0-7

Luta no escuro: 6-8-8 4-2-2

Randper Kombat: 4-6-0 4-6-0

Uppercuts rápidos: 6-8-8 6-8-8

Bloqueios desacionados: 0-2-0 0-2-0

Arremessos desacionados: 1-0-0 1-0-0

Vencedor do round 1 enfrenta Shao Kahn: 0-3-3 5-6-4

Vencedor do round 1 enfrenta o Smoke: 2-0-5 2-0-5

Vencedor do round 1 enfrenta o Motaro: 9-6-9 1-4-1

Vencedor do round 1 enfrenta o Noob Saibot: 7-6-9 3-4-2

Luta sem barras de energia: 9-8-7 1-2-3

Luta sem tempo: 6-6-7 0-0-0

Corrida ilimitada: 4-6-6 4-6-6

Psycho Kombat: 9-8-5 1-2-5

No Abuse: 9-1-1 9-1-1

Jogue com o Smoke: ligue o console e espere o logo de MK3 aparecer. Quando ouvir o sino, aperte A B B A ↓ A B B A ↓ ↑↑

Fase secreta: quando você explodir o Shao Kahn e aparecer que você é o novo MK3 champion, pegue o outro controle e aperte Start. Você vai para uma tela de 2 jogadores e lutará nela. Não usando uppercuts, o vencedor vai enfrentar Shao Kahn de novo.

Menu Secreto: no menu principal, aperte B A ↓← A ↑↓ C →↑↓. O menu "Secret" vai aparecer com diversas opções como mudar a velocidade e seleção de fase.

SNES**MORTAL KOMBAT 3****MENU ANIMAL, SUPER ITENS, SCOTT'S STUFF MENU, SMOKE CAMEO, SOUND TEST E MODO TOURNAMENT****Menu animal:** no menu principal, aperte no controle 1, ↑↑↓↓↔↔ A, B, A**Super itens:** no menu principal, aperte no controle 1, Select, A, B, →↔↓↓↑↑.**Scott's Stuff menu:** aperte X, B, A, Y, ↑↔↔→↓. Uma longa lista de opções vai aparecer contendo até a opção de jogue com Shao Kahn no modo para dois jogadores.**Smoke Cameo:** na tela da marca registrada, segure ← + A. Quando a tela da Williams aparecer, segure → + B e, em seguida, segure X + Y na tela "There is no knowledge...". O Smoke vai aparecer com o título MK3.**Sound Test:** na tela do menu, aperte A, Y, B, X.**Modo tournament:** segure L + R e aperte Start. Você vai competir em um campeonato de 8 contra 8 para dois jogadores.

Level	código
Ice Temple	↑ + L
Lava Bridge	↓ + X
Warehouse	↓ + A

Level	código
Ice Statue	↑ + X
Desert Rooftop	↑ + A

Jogue com Eyedol: escolha a Cinder e na tela Vs., aperte e segure dir. Continue segurando dir e aperte L, R, X, B, Y, A. Você vai ouvir uma voz dizer "Eyedol".**Fase secreta:** selecione uma luta para 2 jogadores. Na tela character select, na hora de escolher os lutadores, segure ↓ e aperte CM.**Modo turbo:** comece o jogo e escolha um lutador. Na tela Vs., segure → e aperte simultaneamente os 3 botões de soco. Você vai ouvir um som de soco. O jogo vai começar com o dobro de velocidade.**MEGA****VIRTUA FIGHTER 2****MAIS OPÇÕES, MAIS TEMPO PARA ESCOLHER O LUTADOR E JOGUE COM DURAL****Mais opções:** na tela de Options, leve o cursor até EXIT e aperte ← repetidamente até o menu de Options aparecer.**Mais tempo para escolher o lutador:** aperte ↓↑↔← + A na tela Character Select.**Jogue com Dural:** na tela Character Select, segure ← até o tempo chegar a 1. Dural vai aparecer e você vai poder escolhê-lo.**SNES****KILLER INSTINCT****BONUS LEVEL, MUDAR A VELOCIDADE, COMBO BREAKER, SELEÇÃO DE FASE E MÚSICA, JOGUE COM EYEDOL, FASE SECRETA E MODO TURBO****Bonus level:** na tela character select, aperte ↓ + B nos dois controles.**Mudar a velocidade:** na tela versus, aperte os botões abaixo nos dois controles:**Slow:** segure ← e os três botões de chute**Medium:** segure → e os três botões de chute**Fast:** segure → e aperte os três botões de soco**Hyper:** segure ← e aperte os três botões de soco**Combo breaker:** na tela Vs. Com os dois lutadores, segure ↓ e aperte Start. Alguém vai dizer "C-c-c-combo breaker". Agora, durante a luta, você pode dar combos e combo breakers.**Seleção de fase e música:** para selecionar a fase e a música correspondente, aperte os seguintes botões no controle 1 para a fase e o 2 para a música:

Level	código	Level	código
Desert Bridge	↑ + R	Chicago Alley	↓ + R
Skull Chamber	↑ + Y	Castle Chamber	↓ + B

MEGA**DRAGON BALL Z****BUBBLES THE MONKEY, ESCOLHA ALEATÓRIA, RESETAR O JOGO E MODO TURBO****Bubbles the monkey:** vá para o modo Computer vs. Computer e escolha dois personagens. Quando a luta começar, aperte Start para pausar o jogo. Deixe pausado por 5 minutos e o macaco Bubbles vai aparecer dançando.**Escolha aleatória:** na tela character select, aperte X**Resetar o jogo:** durante o jogo, segure A + B + C e aperte Start.**Modo turbo:** segure A + B no controle 1 e ligue o seu Mega. Quando a tela com o Gokou aparecer, aperte Start ainda segurando os botões. O céu vai ficar laranja se a dica foi acionada corretamente.

MEGA

FATAL FURY 2

MUDAR AS CORES, JOGAR COM OS CHEFES E CONTINUES ILIMITADOS

Mudar as cores: na tela do logo da Takara, aperte ↓ ↓ ← ← ↓ ← ↓ ↓ → + Y. Um som vai confirmar a dica. Quando for escolher seu personagem, segure Start e depois segure B. Solte Start e aperte para qualquer lado no direcional. Todos os personagens vão mudar de cor, inclusive os chefes.

Jogue com os chefes: essa dica possibilita que você jogue com três chefes, o Billy, Axel, Blood e Krauser no modo para um jogador. Comece um jogo e aperte ↓ + Start. Você vai ver o Billy. Aperte → para escolher o Axel, aperte → mais uma vez para ser o Blood e mais vez para ser o Krauser.

Continues ilimitados: quando o jogo terminar e a tela com a contagem regressiva aparecer, segure ↑ e aperte A + B + C para aumentar um continue. Essa dica pode ser feita quantas vezes você quiser.

SNES

FATAL FURY 2

JOGUE COM OS CHEFES

Na tela do logo da Takara, aperte rapidamente B, A, X, Y, ↑ ← ↓ → L e R. Se fez certo, você vai ouvir o Terry dizer "Okay". Agora você pode jogar com qualquer um dos chefes.

MEGA

STREET FIGHTER II: SPECIAL CHAMPION EDITION

BALROG'S CHARGE PUNCH, CONFIGURAR O CONTROLE, DESLIGAR OS NORMAL MOVES NO MODO PARA UM JOGADOR, LUTE NA VELOCIDADE FIVE-STAR NO MODO CHAMPION E JOGUE COM O MESMO PERSONAGEM

Balrog's Charge Punch: vá para o Options e configure o controle deixando apenas um botão de soco. Agora com o Balrog, você só precisa de um botão para carregar o turn punch.

Configurar o controle: vá para a tela

Character Select e escolha seus lutadores nos modos para 1 ou 2 jogadores. Em seguida, aperte e segure Start para a tela de configuração aparecer.

Desligar os normal moves no modo para um jogador: esta dica requer um controle de 6 botões. Quando o logo da Capcom aparecer, aperte ↓ Z, ↑ X, Z, Y, B, C ou ↓ C, ↑ A, A, B, B, C.

Quando a luta começar, você só vai poder usar special attacks.

Lute na velocidade Five-Star no modo Champion: ligue o jogo e espere a sequência do início. Quando o logo azul de Street Fighter II aparecer com os prédios ao fundo, aperte ↓ Z ↑ Z, A, Y, B, C no controle 2. Um sino vai confirmar a dica. Quando o Battle mode começar, você poderá escolher o mesmo lutador duas vezes.

SNES

STREET FIGHTER II TURBO

FINAL MELHOR, SEM TÉCNICAS ESPECIAIS E SUPER VELOCIDADE

Final melhor: use essa dica para ver o melhor final da maneira mais fácil. Acione o modo harder game, ajuste a dificuldade para uma estrela e termine o jogo.

Sem técnicas especiais: quando o logo da Capcom aparecer, aperte rapidamente ↓ R, ↑ L, Y, B. Você vai ouvir um sino se a dica funcionar. Quando a luta começar, você vai notar que todas as Special Techniques vão estar desligadas.

Super velocidade: quando o logo de Street Fighter II aparecer na tela com um fundo negro, aperte rapidamente ↓ R, ↑ L, Y, B no controle 2. Você precisa apertar os botões antes de a tela com o logo Turbo aparecer. Se a dica funcionou, você vai ouvir um sino. Na tela título você vai ter a opção de aumentar a velocidade do Turbo até 10 estrelas.

SNES

STREET FIGHTER ALPHA 2

ESCOLHA A POSE FINAL, SELEÇÃO DE FASE, TRAJE SUPER TURBO DE CHUN LI, JOGUE COM "EVIL" RYU, JOGUE COM CHAMPION EDITION DHALSIM E ZANGIEF, LUTE CONTRA O MID-BOSS E CONTRA O SUPER AKUMA

Escolha a pose final: quando derrubar seu oponente pela última vez, aperte Start e um dos botões de ataque. Cada um deles representa uma pose diferente.

Seleção de fase: na tela Character Select, leve o cursor até o lutador com que você deseja lutar. Aperte e segure





Start por dois segundos (cinco segundos para fases secretas) e selecione o lutador.

Traje Super Turbo de Chun Li: essa dica possibilita que você jogue com a Chun Li de SSF2T.

Aperte e segure Start, leve o cursor até a Chun Li e permaneça segurando o botão por cinco segundos. Aperte algum botão de ataque e solte Start.

Jogue com o "Evil" Ryu: leve o cursor até o Ryu e aperte Start. Em seguida, passe o cursor por Adon, Akuma, Adon, Ryu e aperte e segure Start e aperte qualquer botão.

Jogue com Champion Edition

Dhalsim: leve o cursor até Dhalsim e aperte Start. Em seguida, passe o cursor por Zangief, Sagat, Charlie, Dhalsim e aperte e segure Start.

Para finalizar, aperte qualquer botão.

Jogue com Champion Edition Zangief: leve o cursor até Zangief e aperte Start. Em seguida, passe o cursor por Sagat, Sodom, Rose, Birdie, Charlie, Dhalsim, Ryu, Adon, Chun Li, Guy, Ken e Zangief. Aperte e segure Start e aperte qualquer botão.

Lute contra o mid-boss: no meio de uma luta contra o computador, um personagem vai desafiá-lo e vai dizer algumas palavras. Vença os cinco rounds com finalizações Super ou Custom. Não perca nenhum round até a sexta luta.

Lute contra o Super Akuma: chegue até o chefe final sem perder nenhum round. Consiga três perfects e cinco finalizações Super ou Custom.

MEGA

SUPER STREET FIGHTER II

MUDAR A COR, FINAL FÁCIL E JOGUE COM O MESMO PERSONAGEM

Mudar a cor: segure C quando for escolher um personagem.

Final fácil: ajuste a dificuldade para 2 e comece o jogo. Depois de derrotar o Bison, segure B + ↑ para assistir ao final.

Jogue com o mesmo personagem: vá para a tela Battle Mode e aperte A, B, A, B, A, B, B, A no controle 2.

SNES

STREET FIGHTER II

MODO CHAMPIONSHIP, SOUND TEST E VEJA AS TELAS DOS LUTADORES

Modo Championship: espere o logo da Capcom aparecer e aperte ↓ R, ↑ L, Y, B.

Sound Test: você pode mudar os efeitos sonoros no modo Options, apertando o botão R rapidamente na 25, 26 ou 27.

Veja as telas dos lutadores: você pode acessar as telas dos lutadores segurando na tela Character Profile, L + R no controle 2

SNES

POWER RANGERS: FIGHTING EDITION

JOGUE COM IVAN OOZE

Na tela Character Select, segure X + Y e aperte Start.

SNES

SAMURAI SHODOWN

JOGUE COM AMAKUSA

Na tela do logo da Takara, aperte A, Y, X, B. Uma voz vai confirmar a dica. Na tela título, selecione o jogo que você quer jogar. Em seguida, na tela Character Select, escolha o Amakusa segurando L+ R. No modo para dois jogadores, continue segurando os botões até seu companheiro selecionar seu oponente. Você também pode selecioná-lo no modo countdown.



MEGA

PRIMAL RAGE

OPÇÕES EXTRAS

No menu principal, aperte ←↑→→↑←→→←←↑. Um menu de "Extra Options" vai aparecer, contendo diversas opções, como desligar o timer e até jogar boliche.

SNES

PRIMAL RAGE

TRAJES DIFERENTES E MENU DE TRUQUES

Trajes diferentes: quando for escolher um lutador, escolha-o apertando A + B + X + Y.

Menu de truques: na tela principal, aperte ←←→→←←→→→←→ para acionar o menu de truques.

RPG

SNES

SUPER MARIO RPG

MANHAS DO ENCANADOR

Mario do jogo de 8 bits: vá para a Booster's Tower e ande até atrás da cortina. Você vai ser transformado no Mário do jogo do Nintendinho.

Final melhor: compre o máximo de fogos de artifício em Moleville e termine o jogo. Quanto mais comprar, melhor o final.

Lute contra Culex: para enfrentar o Culex da versão japonesa de Final Fantasy, compre os fogos de artefício em Moleville por 500 moedas e troque-os pela "Shiny Stone" na própria Moleville. Em seguida, vá para a Monstro Town, na porta "3" e abra-a com a Shiny Stone.

Itens escondidos: existem alguns itens escondidos. Para achá-los você deverá pular até aparecerem caixas escondidas acima da sua cabeça.

Frog coin: na primeira fase, logo no começo você vai ver uma larva. Pule em cima dela sem cair e não entre na tela de luta.

Kero Drink: na Forest Maze, procure no canto esquerdo da tela perto da entrada dessa fase.

Frog coin: na Yoster's Island, procure à esquerda do Save Point.

Rock Candy: na Booster pass, na primeira área, procure à esquerda da saída.

Frog coin: em Marrymore, vá para o segundo andar do hotel. Procure no topo das prateleiras.

Frog coin: quando entrar no Mushroom Castle pela primeira vez, pule na cabeça do Toad. Quando ele entrar na primeira porta, pule em cima de novo. Fique pulando nesse local até a caixa escondida aparecer.

Encontre Link: passe uma noite no Rese Town Inn e encontrará o Link de Legend of Zelda dormindo em uma das camas.

Resete o jogo pelo controle: segure L + R e aperte Start + Select.

Encontre Samus Iran: depois de derrotar o Belome 2, você vai para Nimbus Land. Você pode encontrar Samus Iran de Metroid. Vá para a Mushroom Village e entre no castelo. Vá para direita do hall e entre na pequena sala. Suba até o quarto e repare quem está dormindo na cama.



Atomic Bow infinito: na parte sudoeste do mapa, na praia use o ali's dopelganger move com shade e você vai encontrar uma arena onde poderá usar alguns itens, mas não espíritos. Derrote todos os inimigos e não abra nenhum baú. No final, entre no teleporter à direita e abra o baú para encontrar o Atomic Bow infinito.

Fire Bow infinito: quando estiver indo para o North East Campsite, você vai encontrar uma parede na montanha. Você vai precisar de efreet aqui. Atravesse a parede e use o efreet's fire ball para pegá-lo na pista de corrida. Assim que arremessar a fireball, corra para o leste.

Steel Bow infinito: quando passar da caverna na praia, você vai ver um Peg saindo de um pântano com Logs em volta. Você vai precisar do shade para entrar. Dentro tem um arco e um dytto crystal, 50 omegas, metal infinito, Lettuce, Elixer e Shade call.

Omega Sword infinito: quando for para a Plant (Forest Shrine) você vai achar uma fileira de zumbis. No final da fileira tem uma árvore com um earie glow. Atrás da árvore tem um labirinto com 100 fases. A Omega Sword está na última fase deste labirinto.

Ataques especiais:

Grand Spin: segure B, gire o direcional no sentido horário e solte B

Flip Slash: segure B, aperte → ← → e solte B

Flash Stab: aperte → → → B

Triple Flip: para dar 1 flip, aperte ↑ → ↓ ← ↑ ↓ ↑ B. Para dar 2 flips, aperte ↑ → ↓ ← ↑ ↓ ↑ B, B. Para dar 3 flips, aperte ↑ → ↓ ← ↑ ↓ ↑ B, B, B

Obs: os controles destes golpes representam o personagem virado para cima

Sword Barrage (com qualquer espada): aperte ↑ → ↓ ← ↑ ↓ ↑ B

Obs: os controles deste golpe representa o personagem virado para cima

Running Slash (com aliknife): aperte → → B. Ali vai correr na direção do oponente e atacar.

Running Stab (com aliknife): aperte → → → B. Ali vai correr na direção do oponente e atacar mais de uma vez.

SNES

BREATH OF FIRE 2

PERSONAGEM ESCONDIDO E MOEDAS INFINITAS

Personagem escondido: pegue o Grandpa the whale e vá para o deserto no canto sudeste do mapa. Entre na praia e procure um círculo quase invisível na areia. Se achá-lo, alguns fantasmas vão dizer algo como "Bleu is not here now". Vá para a Magic School na sua cidade. Na classe da esquerda, no segundo andar, fale com todas as garotas da fileira mais próxima da porta. Uma delas vai dizer que é Bleu. Ela vai se unir ao grupo, começando no level 35 com as seguintes magias: S.Boom, Flame, Death, Pwr-Down, Ag-Up, Atk-Down, Drain, Warp, Bomb, Freeze, Ag-Down, Def-Down, Def-Up, Sap e Exit. Ela consegue a Fireball no level 36, a Hail no level 37, Missile no 38 e Bolt X no 39. A sua habilidade especial é a Shed. Essa habilidade permite que ela regenere a HP quantas vezes quiser, além de curar qualquer ferimento.

Moedas infinitas: para ter moedas infinitas, coloque as que

MEGA

BEYOND OASIS

ARMAS INFINITAS E ATAQUES ESPECIAIS

Armas infinitas:

Hyper Bomb infinita: ao sair do vulcão, você vai encontrar um baú de tesouro com um shade crystal dentro. Pule ao sul do pequeno penhasco e você vai ser levado para Secret Crags

você tem em um banco. Em seguida, vá à igreja St. Eva. Selecione "donation" e, como você está sem dinheiro, o padre vai dar a você 10 moedas de ouro. Coloque-as no banco. Volte à igreja e repita o processo. Com paciência, dá para pegar muitas moedas.

SNES

OGRE BATTLE

BONUS LEVEL, MUSIC TEST E SOUND TEST

Bonus Level: digite seu nome como FIRESEAL e você vai começar em uma ilha e vai enfrentar um chefe inédito.

Music Test: digite seu nome como "Music/On".

Sound Test: digite seu nome como "Sound/On".

MEGA

SHINING FORCE II

11 TRUQUES

Configuração: no logo da Sega, aperte rápido ↑↓↑↓←→←→↑→↓←↑ B. Uma música confirma a dica. Aí segure Start para pular os menus e comece o jogo. Entre no modo de configuração, e poderá acionar opções como controlar os inimigos e turbo speed.

Ajuste de dificuldade: para deixar o jogo mais difícil, use o modo de configuração para completar o jogo. Resete e comece um new game. Depois de nomear seu personagem, a opção de ajuste de dificuldade vai aparecer.

Batalha final: depois de terminar o jogo, uma caixa azul com "The End" escrito vai aparecer. Deixe o jogo assim por 5 minutos e a frase vai mudar para "and more...?". Aperte A, B ou C para lutar contra todos os chefes.

Mithril #14: o mithril está na ilha Grandseal. Depois de bater o navio Nascan, vá para o monestary. Do lado de fora, à direita, há um caminho entre os arbustos. Siga-o e você vai achar um baú com o mithril #14.

Personagens secretos

Claude: quando achar o Arm of Golem, leve-o para o nexix entre a Grans Island e Parmecia. Aí vá para o lado oeste da ilha para achar um golem perto de uma pilar. Use o Arm e o Claude vai se juntar ao grupo.

Kiwi: ao retornar de Galam para Old Grandseal, olhe na pequena rachadura. Você vai achar uma pequena tartaruga que, caso você dê um nome a ela, irá juntar-se ao grupo.

Sheela: depois de bater o navio antigo. Na primeira cidade que você chegar, vá para o lado esquerdo e suba. Você vai encontrar a Sheela se banhando em um chafariz.

Skreech: depois de conversar com o Volcanon, fale com o King Bedoe. Desça um nível e vá ao primeiro pirch que achar. O pássaro dirá que o hatchling está dormindo. Suba de volta e entre no outro pirch. Converse com o pequeno pássaro. Volte para baixo e fale com o mesmo pássaro. Saia e ande pelo lado esquerdo. A câmera vai se mover para o pássaro e para o bebê que está pulando. A terra vai desmoronar na sua cabeça e a mãe agradecerá por você ter salvo a vida do filho dela. Assim que salvar Mitula e deixar Tristan, você vai

encontrar o mesmo pássaro e ele vai se juntar ao grupo.

Nomeie os personagens: use o modo de configuração para terminar o jogo. Em seguida, resete e comece um new game. Nomeie seu personagem, leve o cursor até EXIT na tela Name-Entry e segure A enquanto aperta Start. Um outro personagem vai aparecer na tela. Agora você pode nomear todo mundo.

Pegasus wing: este item está na cidade de Pacalon. Entre no castelo e ache o tapete azul perto do rei. Ande para o lado direito do tapete e procure a parede que dá para atravessar.

Livro secreto: vá para o hidden glen. Entre no inn e suba até o segundo andar. Você vai ver duas prateleiras. Procure pelo livro na prateleira mais próximo à escada.

Vigor balls: vá para o hidden glen. Passe as casas e vá para a esquerda. Suba pelas árvores e você vai achar o baú com as vigor balls. A segunda vigor ball está no Sheela's Monastery. Vá para a piscina onde achou a Sheela e procure nas árvores que estão por perto. Numa delas, está a vigor ball.

Warrior pride: para achar o warrior pride, entre no Warrior room do Castelo Grand Seal. Atrás dos caras tem uma faixa na parede. O warrior pride está nela.

MEGA

SHINING IN THE DARKNESS

RENOMEAR OS PERSONAGENS

Na tela name entry, use os 5 espaços digitando qualquer nome. Aperte → e a tela vai mostrar outro personagem para você nomear. Repita o processo para nomear todos os outros.

MEGA

PHANTASY STAR IV

COMBOS

Combos: um dos destaques de Phantasy Star é a habilidade de combinar magias. Aqui segue uma lista de todas as combinações:

Blizzard: Wat + Zan, Wat + Hewn

Silent Wave: Phonon + Airslash

Grand Cross: Crosscut + Efess

Shooting Star: Burstroc + Nafai

Paradin Blow: Rayblade + Astral

Lethal Image: Death + Illusion

Black Hole: Negatis + Nagra

Triblaster: Wat + Foi + Tsu (não dá para usar mais versões fortes destes componentes)

Fire Storm: Zan + Foi, Foi + Hewn, Flaeli + Zan, Flaeli + Hewn

Circuit Breaker: Hijammer + Tandle (só funciona em criaturas mecânicas)

Holocaust: Savol + Diem (só funciona em criaturas biológicas)

Destruction: Deban + Megid + Legeon + Posibolt (só funciona nesta ordem)

Purify Light: Holyword + Tandle

Conduct Thunder: Nawat + Tandle

ESPORTE

SNES

NBA JAM: TOURNAMENT EDITION

JOGADORES EXTRAS, MUDAR OS TIMES DURANTE A PARTIDA E POWER-UPS

Jogadores extras: para selecionar um dos personagens especiais, leve o cursor até a primeira letra e aperte simultaneamente Start e o primeiro botão do código. Faça isto também com a segunda e a terceira letras. Um "*" no código significa que você pode apertar qualquer botão. Por exemplo, para incluir no seu time o mascote dos Bulls, com as letras "BNY" e código "B*Y", faça o seguinte:

- 1 - leve o cursor até a letra "B" e aperte Start + B
- 2 - leve o cursor até "N" e aperte Start + qualquer botão
- 3 - leve o cursor até "Y" e aperte Start + Y

Seu personagem vai aparecer na tela Team Select. Eles podem ser incluídos em qualquer time.

Nome	letras	cód.	Nome	letras	cód.
Bill Clinton	CIC	A*B	Hilary Clinton	HC_	*B*
Frank Thomas	SOX	B*A	Príncipe Charles	ROY	BA*
Heavy D	HVY	A*B	R. Cunningham	PHI	*AY
MCA	MCA	BB*	Mascote do Suns	GOR	*BB
Adrock	ADR	*YB	Mike D.	MKD	Y*Y
Will Smith	WIL	YB*	Jazzy Jeff	JAZ	YAA
Larry Bird	BRD	AYA	C. Blazekowski	BLZ	Y*Y
Brett Gow	LGN	AB*	Mascote do Bulls	BNY	B*Y
Asif Chaudhri	AMX	*AY	Alex de Lucia	XYZ	BBA
Scott Scheno	KSK	*BY	Dan Feinstein	CRN	AB*
Brett Gow	LGN	AB*	Asif Chaudhri	AMX	*AY
Scott Scheno	KSK	*BY	Alex de Lucia	XYZ	BBA
Eric Kuby	DAN	*BA	Dan Feinstein	RAY	BA*
Eric Samulski	AIR	Y*B	Mark Turmell	MJT	A*A
Wes Little	HTP	A*YM.	Stubbington	MPF	BY*
Chris Kirby	CK	B*Y	Jason Falcus	JF	A*Y
Neil Hill	NDH	ABA	Jay Moon	JAY	*AB
Snake Palmer	GOF	AYB	Sal Divita	SAL	AY*
Tony Goskie	TWG	B*A	Jamie Revitt	RJR	*AY
Shawn Liptak	SL	*BB	John Carlton	JMC	YYB
M. do Hornets	HGO	*YA	Masc. do T.Wolves	CRN	AB*

Mudar os times durante a partida: quando a tela Player Selection aparece nos intervalos entre os tempos, segure ↓ + B por 5 segundos. Agora aperte ← ou → para escolher um time diferente do seu.

Power-ups: aperte os botões na tela Tonight's Match-Up:

Goal tending: → ↑ ↓ → ↓ ↑

Enterradas: ← → A, B, B, A

Três pontos: ↑ ↓ ← → ← ↓ ↑

Turbo: B, B, B, A, ↓ ↓ ↑ ←

Fogo: ↓ → → B, A, ←

Ataque: A, B, ↑ A, B, ↑ ↓

Empurrão: ↓ →, A, B, A, → ↓

Quick Hands: ← ← ← ← A, →

Max Power: → → ← → B, B, →

Teleport pass: ↑ → → ← A, ↓ ← ← → B

"Rainbow Shots": ↑ ↓ ↑ ↓ → ↑ A, A, A, A, ↓

Super velocidade: ↑ ↑ ↑ ↑ ← ← ← ← B, A

Quadra escorregadiça: A, A, A, A, A, → → → → →

Indicador de porcentagem de arremessos: ↑ ↑ ↓ ↓ B

Derrubar companheiro de time: ↑ ↑ ↑ ↑ ← ← ← ← A, B

Derrubar oponentes: ↑ ↑ ↑ ↑ ← ← ← ← A, A

MEGA

NBA JAM: TOURNAMENT EDITION

BONUS PLAYERS, POWER-UPS E TEAM SWAP

Bonus players: para selecionar qualquer dos personagens especiais abaixo, leve o cursor até a primeira inicial, segure Start e aperte o primeiro botão do código. Faça a mesma coisa com as duas outras iniciais. Um "*" indica que você pode apertar qualquer botão. Por exemplo, para selecionar o Benny no seu time, com as iniciais "BNY" e código B*C, faça o seguinte:

- 1 - leve o cursor até "B", segure Start e aperte B
- 2 - leve o cursor até "N" e aperte qualquer botão
- 3 - leve o cursor até "Y", segure Start e aperte C

O personagem vai aparecer na tela Team Select. Você pode colocá-lo em qualquer time

Nome	letras	cód.	Nome	letras	cód.
Air Dog	AIR	C*B	Príncipe Charles	ROY	BA*
Kid Silk	KSK	*BC	Mark Turmell	MJT	A*A
Scooter Pie	HTP	A*C	Shawn Liptak	SL_	*BB
Moosekat	MPF	BC*	Jamie Rivett	RJR	*AC
Chow Chow	AMX	*AC	Hillary Clinton	HC_	*B*
Weasel	RAY	BA*	Frank Thomas	SOX	B*A
Brutah	LGN	AB*	John Carlton	JMC	CCB
Kabuki	DAN	*BA	Tony Goskie	TWG	B*A
Facime	XYZ	BBA	Hill	NDH	ABA
Moon	JAY	*AB	Kirby	CK_	B*C
Snake	GOF	ACB	Falcus	JF_	A*C
Muskett	MCM	BBC	Sal Divita	SAL	AC*
Mike D	MKD	C*C	MCA	MCA	BB*
Ad Rok	ADR	*CB	Carol B.	BLZ	C*C
Larry Bird	BRD	ACA	Bill Clinton	CIC	A*B
Heavy D	HVY	A*B	Masc. do T.Wolves	CRN	AB*
Fresh Prince	WIL	CB*	Mascote do Suns	GOR	*BB
Jazzy Jeff	JAZ	CAA	Mascote do Hornets	HGO	*CA
Randall C.	PHI	*AC	Mascote do Bulls	BNY	B*C

Power-ups: para selecionar os power-ups abaixo, aperte os botões na tela Tonight's Matchup:

Goal tending: → ↑ ↓ → ↓ ↑

Enterradas: ← → A, B, B, A

Três pontos: ↑ ↓ ← → ← ↓ ↑

Turbo: B, B, B, A, ↓ ↓ ↑ ←

Fogo: ↓ → → B, A, ←

Ataque: A, B, ↑ A, B, ↑ ↓

Empurrão: ↓ → A, B, A, → ↓
Quick Hands: ← ← ← ← A, →
Força máxima: → → ← → B, B →
Passe de teleporte: ↑ → → ←, A, ↓ ← ← → B
Arremessos "Rainbow": ↑ ↓ ↑ ↓ → ↑ A, A, A, A, ↓
Supervelocidade: ↑ ↑ ↑ ↑ ← ← ← ← B, A
Quadra escorregadia: A, A, A, A, A, → → → → →
Indicador de porcentagem: ↑ ↑ ↓ ↓ B
Derrubar companheiro de time: ↑ ↑ ↑ ↑ ← ← ← ← A, B
Derrubar oponentes: ↑ ↑ ↑ ↑ ← ← ← ← A, A
Team Swap: na tela de substituição, aperte e segure ↑ + B por 3 segundos

MEGA

FIFA INTERNATIONAL SOCCER

PASSWORDS PARA O EA ALL STAR TEAM

1 vitória: CGKXWB4Y
2 vitórias: CGKXWH6Q
3 vitórias: CYDCWRPWQ
4 vitórias: CYDCWZ60W
5 vitórias: CYDCW361BQ (Semifinal)
6 vitórias: J+RCW5H1G*



SNES

FIFA INTERNATIONAL SOCCER

CÓDIGOS

Aperte os seguintes botões na tela de Options:

Bola maluca: Y, A, B, X, X, B, A, Y
Bola com efeito: B, A, R, B, Y, L
Time dos sonhos: A, A, B, B, X, X, Y, Y
Superchute: B, A, B, A, B, A
Supergoleiro: A, A, A, A, A, Y, Y, Y, Y, Y
Superchute 2: B, A, B, B, B, B, B, B, B, B
Paredes invisíveis: Y, Y, Y, X, A, A, A, B
Superataque: R, R, R, R, R, L, R
Superdefesa: L, L, L, L, L, R, L

SNES

SUPER MARIO KART

14 TRUQUES

Dirija para sempre: no modo Battle, selecione um ou dois jogadores. Jogue com qualquer um deles e perca todas as suas bolas de proteção, mas mantenha o dedo no acelerador. Você pode continuar na corrida mesmo que tenha perdido.

Jogue o casco verde: se conseguir o casco verde, solte-o segurando ↓ e apertando A.

Créditos extras: se terminar a corrida em quinto ou mais atrás, você vai precisar de um crédito para continuar correndo. Para

conseguir esse crédito, perca três corridas na mesma posição.

Oponente fantasma: escolha qualquer circuito e dirija pela pista sem encostar nas bordas. Quando a corrida acabar, selecione Retry e, quando a luz ficar verde, o fantasma vai aparecer.

Pule os cascos vermelhos: para pulá-los, aperte L ou R

Mova o mapa: em uma corrida de um jogador, o mapa fica embaixo. Para movê-lo para o topo, use o controle 2 para fazer o seguinte: leve o cursor até 1-player, segure L + R e aperte Start. Selecione a classe, o piloto e a pista com o controle 2.

Seleção rápida dos itens: passe por uma caixa de surpresas e aperte A imediatamente.

Corra contra o computador no Time Trial: quando for selecionar o seu piloto no Time Trial, aperte Start no controle 2. Você não corre perigo de colisão.

Rotação da tela: selecione Time Trial. Escolha seu piloto e a pista. Durante a corrida, cuidado para não ser atingido por nada. Consiga um bom tempo e acesse a opção de Replay. Durante o replay, aperte L e R para girar a visão.

Encolher os oponentes: você pode encolher seu kart nos modos Grand Prix e Match Races para aumentar o desafio. Aperte e segure Y e aperte A na tela Character Select.

Special Cup em Time Trials: selecione Time Trial e escolha seu kart. Aperte ← no direcional e leve o cursor até Mushroom Cup. Aperte L, R, L, R, L, L, R, R, A. A Special Cup vai aparecer embaixo da Star Cup.

Speed Burst: na largada, segure o acelerador durante o primeiro e o segundo bip. Você vai largar na frente!

Parar a música: aperte rapidamente Start nos dois controles. Continue apertando até a música parar. Os efeitos sonoros vão continuar.

Jogar casca de banana: se conseguir uma casca de banana, segure ↑ e aperte A para jogá-la.

MEGA

ROAD RASH III

3 TRUQUES

Motos mais rápidas: na tela password, ajuste o quarto dígito para "2" e o sexto para "U".

Motos mais rápidas direto no Level 5: na tela password, digite "r7ef-tu0r" para começar com \$250.000 e a melhor moto no level 5.

Melhor moto e todos os itens: digite o password "15s9 puo3" para começar com \$200.000, todos os itens e a melhor moto.

SNES

BIKER MICE FROM MARS

JOGO MAIS DIFÍCIL

No menu principal, aperte no controle 2, ↑ X ← Y ↓ B → A ↑ X. Você vai ouvir uma risada confirmando a dica. Se você selecionar main race ou battle mode, você vai ver uma nova opção, a Super Hard.

MEGA

TINY TOONS: ACME ALL-STARS

PASSWORDS

Level 2 (Basquete):

Plucky, Montana
Max, Elmyra, Buster

Level 3 (Montana

Hitting): Elmyra, Babs, Hampton, Plucky

Level 4 (Soccer):

Babs, Buster, Montana

Max, Elmyra

Level 5 (Basquete):

Buster, Hampton,

Plucky, Montana Max

Level 6 (Obstacle Course):

Elmyra,

Plucky, Babs, Hampton

Level 7 (Soccer):

Plucky, Elmyra,

Hampton, Babs

Level 8 (Bowling):

Montana Max, Plucky,

Elmyra, Buster

Level 9 (Basquete):

Hampton, Babs,

Buster, Montana Max



SNES

BIKER MICE FROM MARS

JOGO MAIS DIFÍCIL

No menu principal, aperte no controle 2, ↑, X, ←, Y, ↓, B, →, A, ↑, X. Você vai ouvir uma risada confirmando a dica. Se você selecionar main race ou battle mode, você vai ver uma nova opção, a "super hard".

SNES

LOONEY TUNES B-BALL

TRUQUES ANIMADOS

Dog ball: aperte → → → ← ← turbo para acionar a opção Dog ball.

Mais tempo: para adicionar mais tempo ao cronômetro, aperte ↑ → ↓ ←, turbo.

Goaltending: para desligar a penalidade de goaltending, aperte ← ← ↑ ↑ → →, turbo.

Jogue com outros personagens:

Pernalonga: aperte X, turbo, X, turbo

Elmer: aperte → → ↑ ↑, turbo

Daffy: → → ↓ e X

Sylvester: turbo 3 vezes e X

Wile E. Coyote: X, turbo, turbo, X

Random fuse: aperte ↓ ↓ ↑ X

Short fuse: ascenda uma bomba e aperte ↓ ↓ X

SNES

ROCK 'N' ROLL RACING

TRUQUES E PASSWORDS

Pista bônus: para correr na pista "Inferno", selecione Vs. Mode e escolha qualquer piloto e carro. Na tela Planet Select, segure R + L + Select e circule pelos planetas com o direcional até chegar no Inferno.

Carros mais rápidos e muita grana:

para poder escolher mais dois carros animais e ainda começar com \$990.000, digite o password "4HFT C0P0 5TJ!"

Passwords:

Level	Password
Chem VI, B Class	DR8R QQTX RS6M
Chem VI, A Class	OBD8 QQRX SWJ!
Drakonis, B Class	7CB8 Q8T5 SWJ!
Drakonis, A Class	ZCB8 Q8R5 SWJ!
Bogmire, B Class	!CB8 Q8TD SWJ!
Bogmire, A Class	KFBR Q8RD 92J!
New Mojave, B Class	SFBR Q8TN 92J!
New Mojave, A Class	JFBR Q8RN 92J!
NHO, B Class	MFBR Q8SX 92J!
NHO, A Class	CFYR Q8QX 5TJ!
Inferno, B Class	LFYR Q8S5 5TJ!
Inferno, A Class	BFYR Q8Q5 5TJ!

Jogue com Olaf: na tela Character Select, segure R + L + Select

Sound Test: vá para a tela de Options e desative o Larry. Em seguida, aperte e segure A, B, X ou Y para acioná-lo de volta. Agora, toda vez que apertar L, você vai ouvir uma frase dele.

MEGA

ROAD RASH III

MANHAS VELOZES

Motos mais rápidas: na tela password, ajuste o quarto dígito para "2" e o sexto para "U".

Motos mais rápidas direto no Level 5: na tela password, digite "r7ef-tu0r" para começar com \$250.000 e a melhor moto no level 5.

Melhor moto e todos os itens: digite o password "15s9 puo3" para começar com \$200.000, todos os itens e a melhor moto.



Fundador

VICTOR CIVITA (1907-1990)

CONSELHO DE ADMINISTRAÇÃO

Presidente: Richard Civita

Conselheiros: João Paulo J. Lopes
e José Heitor C. de Almeida Prado

DIRETORIA EXECUTIVA

Diretora-Superintendente:

Vera Helena M. Gomes

Diretores: Francesco Civita,
Ibsen Spartacus Petrópolis, Plácido Nicoletto

**SUPER ESPECIAL
GAMEPOWER**

Nº 6 - JANEIRO DE 1998

REDAÇÃO

Editor-Chefe: Rubem Barros

Editor Assistente: Akira Suzuki

Chefe de Arte: Karen Colosso

Assistente de Arte: Mônica Maldonado

Redatora: Ana Luísa Ponsirenas

Consultores: Mauricio Pancheri, Fábio

Nobre (jogos) Maxmillian Winter (texto)

COMERCIAL

Gerente: Francesco Civita

Gerente de produto: Martin Frankenberg

ASSINATURAS

Gerente: Wanise de Oliveira

PROMOÇÃO

Gerente: Palmira Valino

PUBLICIDADE

Gerente: Reginaldo Andrade

Contatos: Fernando Porrino, Tauana
Ramos Lima

PRODUÇÃO GRÁFICA:

Coordenadora: Cláudia Roque

SUPERGAMEPOWER ESPECIAL (ISSN 1413-8301) é uma publicação da EDITORA NOVA CULTURAL LTDA. **Redação e Correspondência:** rua Paes Leme 524, 10º andar CEP 05424-010 - São Paulo, SP, tel. (011) 816-5667, ramal 233. **Publicidade:** (011) 816-5667, ramais 208/210/220/420 **Representantes:** Helenara R. de Andrade, r. gov. Agamenon Magalhães, 142, apto. 1201, tel/fax (041) 264-8090, Curitiba, PR; Geraldo Nilson de Azevedo, r. Jerônimo Coelho, 280, sl. 602 tel (048) 222-6701, Florianópolis, SC.

Números atrasados: seis últimas edições recolhidas, mediante disponibilidade de estoque, ao preço da última edição em banca, mais despesas de postagem. Para despesas de postagem internacional consultar nossa central de atendimento (de segunda a sexta, das 8h às 19h), por intermédio de seu jornalista ou no distribuidor Dinap S/A - Caixa Postal 2505, Osasco, SP, fone (011) 810-4800, fax (011) 868-3018, dinap.na@email.abril.com.br e <http://www.dinap.com.br>. O pagamento poderá ser feito através de cheque nominal ou pelos cartões: Visa, Credicard, Dinners, Sollo e American Express.

CENTRAL DE ATENDIMENTO AO ASSINANTE

A/C do Departamento de Assinaturas, Rua Paes Leme, 524, 10º andar, CEP 05424-010, S. Paulo, SP, tel. (011) 3766-2666 de 2ª a 6ª feira, das 8h às 20h, ou use o fax (011) 3766-3978.

A Nova Cultural garante aos assinantes desta publicação a restituição em reais de parte do preço já pago, correspondente aos exemplares não entregues, devidamente corrigido monetariamente, em caso de descontinuação da publicação. Ao fazer sua assinatura, exija a credencial do vendedor e pague sempre com cheque nominal mediante recebimento da primeira via de nosso pedido de venda.

Fotolito: Cybergraph e Lincyr. Impressa na Globo Cochrane Gráfica. Distribuída com exclusividade no Brasil pela DINAP S/A

LIGUE JÁ E PEÇA O SEU KIT NINTENDO DE SOBREVIVÊNCIA NAS FÉRIAS.

AGÊNCIA DE IDEAS

SUPER NINTENDO
ENTERTAINMENT SYSTEM



R\$ 49,00



R\$ 99,00

BEST SELLERS

- A LENDA DE ZELDA ... R\$ 49,00
- PILOTWINGS ... R\$ 29,90
- SUPER MARIO ALL-STARS R\$ 49,00
- SUPER METROID ... R\$ 49,00

AVENTURA

- ARKANOID ... R\$ 49,00
- ARDY LIGHT FOOT ... R\$ 39,00
- BOOGERMAN ... R\$ 49,00
- DONKEY KONG 1 ... R\$ 89,00
- DONKEY KONG 2 ... R\$ 89,00
- KIRBY SUPER STAR ... R\$ 49,00
- KIRBY'S DREAM LAND 3 R\$ 69,00
- MOGLI, O MENINO LOBO R\$ 39,00

- PREHISTORIK MAN ... R\$ 39,00
- O REI LEÃO ... R\$ 49,00
- SPARKSTER ... R\$ 39,00
- SUPER STAR WARS ... R\$ 49,00
- X-MEN ... R\$ 39,00

ESPORTE

- ISSS-LUXE ... R\$ 59,00
- NBA HANG TIME ... R\$ 39,00
- NHL STANLEY CUP ... R\$ 29,90

AÇÃO

- DOOM ... R\$ 49,00
- REVOLUTION X ... R\$ 39,00
- SPACE INVADERS ... R\$ 49,00

LUTA

- CLAY FIGHTER 2 ... R\$ 49,00
- SHAQ-FU ... R\$ 39,00
- ULT. MORTAL KOMBAT 3 R\$ 49,00

PUZZLE

- TETRIS ATTACK ... R\$ 39,00
- TETRIS II ... R\$ 29,90



R\$ 269,00

ou 1+9 de R\$ 33,00

SNES

ACOMPANHA CARTUCHO SUPER MARIO WORLD

GAME BOY

AVENTURA

- DONKEY KONG LAND 1 ... R\$ 29,00
- DONKEY KONG LAND 2 R\$ 39,00
- KILLER INSTINCT ... R\$ 39,00
- KIRBY'S DREAM LAND 1 ... R\$ 19,90
- KIRBY'S DREAM LAND 2 R\$ 29,00
- MOLE MANIA ... R\$ 39,00
- STREET FIGHTER 2 ... R\$ 39,00
- SUPER MARIO LAND 1 ... R\$ 19,90
- SUPER MARIO LAND 2 R\$ 29,00
- SUPER RC PRO AM ... R\$ 19,90
- WARIO LAND ... R\$ 39,00

ESPORTE

- TOP RANK TENNIS ... R\$ 19,90



R\$ 49,00



GAME BOY CLASSIC
(com Tetris) apenas R\$ 99,00

GAME BOY TRANSPARENTE
(sem Tetris) apenas R\$ 79,00

GAME BOY POCKET
(com Tetris) apenas R\$ 119,90

GAME BOY POCKET COLORS
(nas cores: vermelha, verde, transparente, preta, amarela e prata) apenas R\$ 109,00 cada (sem cartucho)

NINTENDO 64



R\$ 129,00

LANÇAMENTO



R\$ 129,00



R\$ 129,00

LANÇAMENTO



R\$ 99,00

LANÇAMENTO



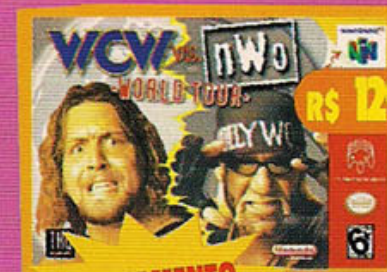
R\$ 129,00

LANÇAMENTO



R\$ 129,00

LANÇAMENTO



R\$ 129,00

LANÇAMENTO



R\$ 129,00

LANÇAMENTO



R\$ 129,00

AÇÃO

- AEROFIGHTERS ... R\$ 129,00
- HEXEN ... R\$ 129,00
- STAR WARS ... R\$ 129,00
- STAR FOX 64 ... R\$ 129,00
- TUROK ... R\$ 129,00

ESPORTE

- EXTREME-G ... R\$ 129,00
- F-1 POLE POSITION ... R\$ 129,00
- MARIO KART 64 ... R\$ 129,00
- WAVE RACE ... R\$ 129,00

LUTA

- CLAY FIGHTER ... R\$ 129,00
- DARK RIFT ... R\$ 129,00
- MACE DARK AGE ... R\$ 129,00
- WAR GODS ... R\$ 129,00

AVENTURA

- MISCHIEF MAKERS ... R\$ 129,00
- SUPER MARIO 64 ... R\$ 99,00



R\$ 129,00

LANÇAMENTO

RUMBLE PAK

R\$ 35,00



NINTENDO 64

PAL-M, BIVOLT, MANUAL EM PORTUGUÊS, GARANTIA DE 1 ANO, ACOMPANHA 1 CONTROLLER

R\$ 429,00

ou 1+9 de R\$ 52,90



ACEITAMOS TODOS OS CARTÕES DE CRÉDITO E PAGAMENTOS EM CHEQUE - FRETE INCLUSO PARA TODO O BRASIL

ENTREGA IMEDIATA

LIGUE JÁ: (011) 7295-9666

E RECEBA EM SUA CASA

Nintendo
by @gradiente

DIRECTSHOPPING

TAMBÉM NA INTERNET
<http://www.dshop.com>

Ofertas válidas enquanto durarem os estoques. Jogos compatíveis com consoles originais fabricados no Brasil ou E.U.A. Pagamento em T.Dx. sujeito a aprovação de crédito.

Venha jogar as futuras
matérias
desta
revista.



RETRO
AVENGERS

The Ultimate
**Sports
Arcade**
Game Center
<http://www.coastar.com.br/sports>

(São Paulo) Rua São Bento, 67 • Rua Marconi, 84 • Av. Paulista, 989 • Av. Paulista, 1405 • (Curitiba) Rua XV de Novembro, 246 • Shopping Mueller



RETRO

AVENGERS



Retroavengers

Preservando a cultura gamer!

Scans: crimsonphoenix

Edição: evil_arthas

Revista: evil_arthas



Esse trabalho é gratuito e distribuído de maneira digital na internet.

Se você pagou por ele, foi enganado! Denuncie!

<http://retroavengers.blogspot.com.br/>



para doações entre em contato através do email retroavengers@gmail.com

