



Ano II | #17 | R\$ 12,90 | 3,90 €

PROGRAMAS PARA

# HARDWARE

one  
click  
ESPECIAL

NO CD

## 26 FERRAMENTAS PARA INSTALAR NO PENDRIVE

E RODAR EM QUALQUER PC

- Antivírus • Elimine arquivos perigosos
- Tenha seus emails em qualquer lugar
- Edite textos, apresentações e planilhas
- Baixe e converta vídeos do YouTube e outros sites
- Grave CDs e DVDs

## 100 PROGRAMAS COMPLETOS

SEM QUALQUER TIPO DE LIMITAÇÃO

- SEGURANÇA • DESEMPENHO • MANUTENÇÃO
- RECUPERAÇÃO DE DADOS • REDES • HDS

### KIT ANTI LENTIDÃO

12 FERRAMENTAS PROFISSIONAIS

Mantenha seu PC funcionando corretamente e ganhe mais desempenho. Acabe com os travamentos!

### MULTIPLIQUE SEU HD

Crie várias divisões em seu HD facilmente e deixe seus dados mais seguros

### RESGATE DE DADOS

Recupere discos até de Hard Disks formatados

Tudo  
na palma  
da mão

### GUIA DE MANUTENÇÃO

Dicas para conseguir o melhor desempenho dos componentes de hardware do seu PC



**Vou instalar o Windows Vista em meu computador e preciso de dicas.**

**Preciso gravar CDs e DVDs de maneira rápida e intuitiva.**

**Quero aperfeiçoar meus conhecimentos em Excel.**

**OS MELHORES TÍTULOS DE INFORMÁTICA, À DISTÂNCIA DE UM CLIQUE.**

**Qual Macintosh devo comprar e como devo começar a usá-lo?**

**Como fazer um projeto em AutoCAD sem ter muita experiência com o programa?**

**Tenho muitas dúvidas sobre Photoshop e preciso tratar algumas imagens.**

**WWW.LOJA  
DIGERATI  
.COM.BR**

Compre e receba no conforto da sua casa as revistas de informática da Digerati. Possuímos diversos títulos que auxiliam o aprendizado nos mais diversos programas como Excel, Photoshop, Word, Autocad e Access, além das revistas Mac+, Windows Vista – A Revista Oficial e Photoshop Creative.

Visite nossa loja e confira! Entregamos em todo o Brasil.  
Aceitamos as seguintes forma de pagamento:





Coordenador editorial: Hudson de Almeida

**REDAÇÃO**

Edição: Fellipe Maschio e Anderson Dias  
 Arte: Beatriz Martins Chequetti e Ricardo Natali  
 Capa e embalagem: Beatriz Martins Chequetti  
 Revisão: Nízia Caetano

**MULTIMÍDIA**

Coordenador multimídia: Alexandre Diniz  
 Estagiários: Danilo Brandão, Rafael Carlos, Tiago Paiva, Renato Dias e João Bueno

**PUBLICIDADE**

Cassetari Assessoria em Comunicação

**ATENDIMENTO AO LEITOR – SUPORTE**

Horário de atendimento: das 9h às 18h  
 email: atendimento@digerati.com.br,  
 suporte@digerati.com.br, tel.: (11) 3217-2626

**EDIÇÕES ANTERIORES**

Atendimento a jornaleros: (11) 3648-9090  
 Canais de vendas: (11) 3648-9090  
 email: vendas@digerati.com.br, fax: (11) 3648-9083  
 Site: www.lojadigerati.com.br

**CONTATO**

Redação: R. Haddock Lobo, 347, 12º andar, São Paulo – SP,  
 CEP 01414-001, tel.: (11) 3217-2600, fax: (11) 3217-2616  
 Publicidade: (11) 3217-2643  
 email: publicidade@digerati.com.br  
 Representante comercial nos EUA: USA-Multimedia  
 tel.: +1-407-903-50000, Ramal: 222  
 email: info@multimediausa.com  
 Marketing: (11) 3217-2600  
 email: marketing@digerati.com.br,  
 Circulação: (11) 3217-2600  
 email: circulacao@digerati.com.br



**DIGERATI**

ONE CLICK ESPECIAL (ISSN 1808-9380)  
 é uma publicação da editora Digerati.  
 Distribuidor exclusivo para todo o Brasil: Fernando  
 Chinaglia Distribuidora S.A. Tel.: (21) 2195-3200.  
 Distribuidor para Europa e América Latina: Malta  
 Internacional +55 11-3129-3377  
 Impressão: Araguaia Ind. Gráfica e Editora Ltda.

DIGERATI É UMA EMPRESA DO



**ANER**  
 www.aner.org.br

# Prevenir para funcionar

Não é por acaso que cada vez mais as partes físicas do computador têm ganhado espaço no mundo da informática. Sem elas, não há desenvolvimento de software que se sustente. Ou seja, é preciso haver um avanço integrado simultâneo nas duas áreas.

Nesta edição de *One Click Especial*, trouxemos a você um guia completo sobre hardware para que seu computador não seja vítima de erros muitas vezes banais, que podem lhe custar muito dinheiro, preocupação e tempo. Você vai aprender dicas importantes para processadores, placas de vídeo, entradas USB, HDs, entre outros detalhes para agir preventivamente.

Trouxemos também uma matéria com um passo a passo sobre um software que pode recuperar qualquer arquivo excluído acidentalmente do computador: o Recuva.

No CD que acompanha a revista, você também terá um kit pen drive com ferramentas completas como navegadores, redes, diagnóstico e outras utilidades para este instrumento tão utilizado atualmente. Confira também um conjunto de softwares para manutenção preventiva para ajudar no desempenho do PC, além de aplicativos úteis para senhas, backup, recuperação, e muito mais.

Se você quiser sugerir, criticar, elogiar ou enviar um assunto que gostaria de ver em nossas revistas, envie um email para [batepapo@digerati.com.br](mailto:batepapo@digerati.com.br).

Boa leitura,

A redação

**Guia completo \_\_\_\_\_ pág. 04**

**Recuperação \_\_\_\_\_ pág. 12**

**Guia do CD \_\_\_\_\_ pág. 14**

# Manutenção Preventiva

Confira dicas especiais para deixar as partes físicas do seu PC impecáveis

**P**ara que seu computador tenha sempre um bom desempenho, é imprescindível estar atento não só aos softwares que você instala e efetivamente utiliza no cotidiano. É necessário ter muita atenção em todos os componentes físicos de seu computador. Desde a placa-mãe até a temperatura do processador, o hardware é fator decisivo no bom funcionamento da máquina.

E para que você não perca dinheiro, tempo e nem paciência com seu computador por causa de problemas ocasionados a partir do hardware, esta edição de One Click Especial traz um guia completo sobre os principais componentes físicos de um PC, além de trazer dicas de softwares que vão auxiliá-lo de maneira específica para resolver problemas e otimizar o desempenho.

Para entender melhor como é composto nosso guia, ele é dividido em alguns dos principais componentes do hardware de um computador. São eles: memórias, processador, HD, placa de vídeo, temperatura, além do rendimento como um todo do seu PC, ou seja, a performance de todas as partes físicas com alguns detalhes importantes, como limpeza, utilização e até uma distribuição adequada de todos os cabos, placas e demais componentes internos, aqueles pequenos detalhes que podem fazer a diferença.

Uma dica importante para não se enfiar em enrascadas é se atentar muito bem ao local onde você compra peças de hardware. Locais que não oferecem garantia, oferecem produtos mais baratos e até aquele amigo que indica um lugar baratinho, apesar da boa intenção, todos esses podem ser fatos que devem ligar seu sinal de alerta. Economizar sempre é bom, principalmente em momentos de crise, mas, neste caso, a probabilidade do barato sair caro é muito grande.

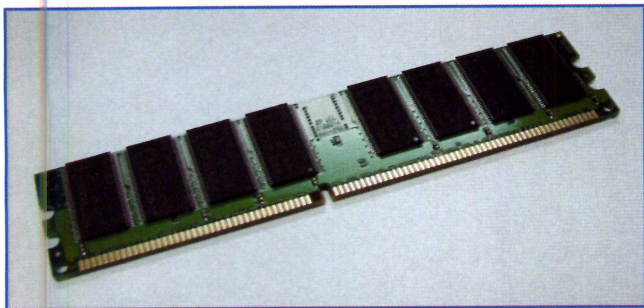
Procure sempre comprar produtos com nota fiscal, de marcas conhecidas e consagradas no mercado de hardware e desconfie sempre dos "milagres comerciais". Ou seja, se você faz uma pesquisa e constata que uma placa de vídeo da maneira que você deseja custa em média R\$500 na maioria das lojas e alguém aparece dizendo que achou uma por R\$100, desconfie, esta diferença brutal tem que ter alguma explicação.

Outro erro que muitas pessoas cometem quando vão comprar o PC é se preocupando apenas com a estética do material. Está certo, que já que você vai comprar e pagar por seu computador, que queira algo bonito, com um design interessante. Mas esse não é o ponto principal. Entre escolher o melhor desempenho ou a melhor aparência, quando se trata de informática, escolha sempre a primeira opção.

Evite também acumular coisas que não usa no computador. Muita gente costuma ter pastas com músicas no HD, e algumas delas não são ouvidas há anos. Trabalhos escolares de 12 anos atrás, enfim, tudo o que não é utilizado, deve ser excluído para que sua máquina tenha sempre uma margem segura de memória disponível.

A limpeza também é importante, e não só a limpeza de tirar o pó e alguma sujeira interna do gabinete, mas também a limpeza visual e cômoda, de não deixar fios embaraçados próximos a componentes importantes, não deixar cabos esticados demais e sempre se preocupar com raios que caem próximos de onde está o PC, desligando-a rapidamente em caso de grandes tempestades. Pequenos cuidados assim podem fazer toda a diferença no resultado final e ajudam a ter e manter o computador ideal para o seu dia a dia de trabalho.

## Memórias



É inegável que a memória RAM tem extrema importância no rendimento final de qualquer computador. Se elas estiverem cheias ou quase no limite de sua capacidade, os travamentos se tornam frequentes e a velocidade diminui de maneira substancial.

Portanto, esteja sempre atento quando você instala determinados softwares que requisitam de muito espaço, quando você grava arquivos como músicas, vídeos, entre tanto outros, é importante saber o quanto cada um desses fatores vai representar de espaço. Quando você perceber que o rendimento foi prejudicado, tente excluir arquivos não utilizados, ou, se for o caso, adicione mais memórias em seu PC.

Para saber como está o rendimento de todas as memórias do computador, uma boa pedida é o programa Vmmap, que está disponível no CD que acompanha esta revista.

De fácil instalação e execução, o software oferece um completo acompanhamento de como está a memória naquele exato momento. Instale e confira os benefícios deste programa.

### Como escolher a melhor memória?

#### Computador no trabalho - uso comum

Para quem usa apenas editores de textos, apresentações, planilhas eletrônicas e internet corporativa, é recomendável 1 GB de memória, se o computador tiver o sistema operacional Windows XP ou Linux. Se utilizar Windows Vista, o ideal é de 1 a 2 GB.

#### Computador no trabalho - uso intenso

Muitos profissionais usam seus computadores para rodar programas de editoração eletrônica, de design, para trabalhar com grandes quantidades de dados em planilhas eletrônicas ou bancos de dados. Nesses casos, é recomendável pelo menos 2 GB de RAM no

Windows XP e Linux. Se a máquina tiver Windows Vista, o ideal é 3 GB.

#### Computador doméstico - uso comum

Neste caso, as configurações são parecidas ao uso comum no ambiente de trabalho, ou seja, editores de textos, apresentações, planilhas eletrônicas e internet. O recomendado nesses casos é 1 GB no caso do Windows XP ou Linux, de 1 a 2 GB no caso do Windows Vista.

#### Computador doméstico - uso intenso

Para quem precisa ter o máximo em desempenho, jogar os games mais avançados e trabalhar com sobra de hardware, recomenda-se pelo menos 3 GB no Windows XP e Linux e pelo menos 4 GB no Windows Vista.

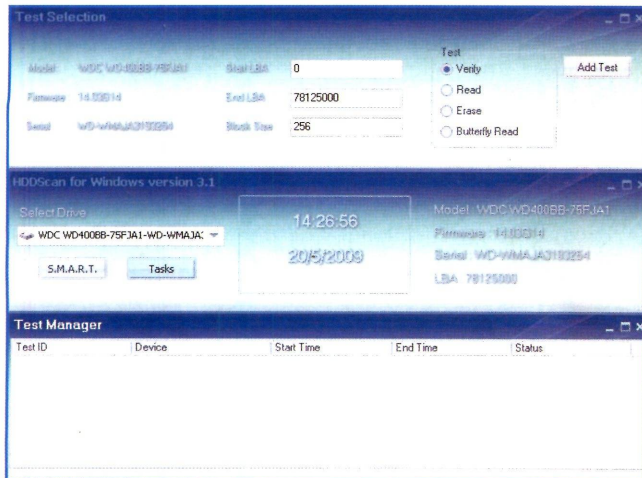
## HD



Este é sem dúvida, um dos mais importantes componentes de seu computador. Ele é a memória permanente de seu PC, ou seja, guarda tudo mesmo quando a máquina está desligada.

Um HD que trabalha perto do seu limite de armazenamento tem rendimento muito abaixo do esperado e conseqüentemente, deixa lento o sistema operacional e todas as operações realizadas pelo computador.

Um software especializado neste importante componente é o HDDScan, que você pode conhecer melhor pelo CD desta revista.



Na imagem acima veja que o software é simples. Assim que é instalado e aberto, localiza todos os discos rígidos existentes no PC e faz uma verificação completa naquele que for selecionado.

Depois de escolher seu HD, clique em **Hasks** e **Surface Tests**. Então, selecione **Verify** e clique em **Add Test**.

Caso algum erro apareça ou um arquivo esteja com problemas, ele será listado. Para elimina-lo basta clicar em Erase. Atenção: Apenas use este recurso se você tiver absoluta convicção de que este arquivo não é usado em nenhuma operação, pois algo excluído do seu PC de maneira equivocada pode custar até uma formatação.

## Dicas para economizar espaço em seu disco rígido

Se você já fez uma busca no Windows, deve ter notado um cãozinho amarelo que aparece para ajudá-lo. Agradável, mas é algo absolutamente desprezível para quem quer o computador funcionando da melhor maneira possível. Para se livrar dele, execute o editor de registro, ou seja, clique em Iniciar, Executar e digite a palavra "regedit" sem as aspas.

Procure a linha HKEY\_CURRENT\_USERSoftwareMicrosoftWindowsCurrentVersionExplorerCabinetState clique no lado direito da tela. Selecione Novo e Valor da sequência. Nomeie o valor de Use Search Asst e defina seu valor como "no".

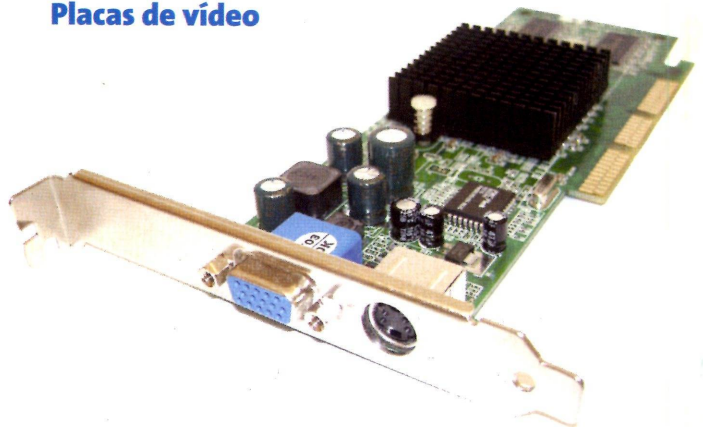
Se você não tem o hábito de usar a ferramenta de busca do Windows XP, também pode ganhar desempenho desativando o recurso de indexação responsável por tornar

as buscas mais ágeis. Abra o Painel de Controle, clique em Adicionar e remover programas e em Componentes do Windows. Desmarque o item Serviço de Indexação. Com isso vai liberar memória do computador e evitar que ele perca tempo criando a tabela de índice. Se você achar a busca muito lenta, instale o recurso novamente.

Aproveitando a passagem pela tela Adicionar e remover programas, outra dica interessante é remover aqueles acessórios do Windows que nove entre dez internautas não utilizam, como o MSN Explorer e o Windows Messenger, que nada tem a ver com MSN Messenger e Windows Explorer.

Para isso, é preciso encontrar o arquivo Sysoc.inf, na pasta C:WindowsInf. É um arquivo de sistema e oculto, então é preciso ativar a visualização desses componentes na tela Ferramentas, Opções de Pasta e Modo de Exibição do Windows Explorer. Ao encontrar o arquivo, clique com o botão direito sobre ele e escolha a opção Editar. Apague todas as ocorrências da palavra Hide e salve o arquivo. Volte para a tela Adicionar e Remover Programas e todos os softwares estarão visíveis.

## Placas de vídeo



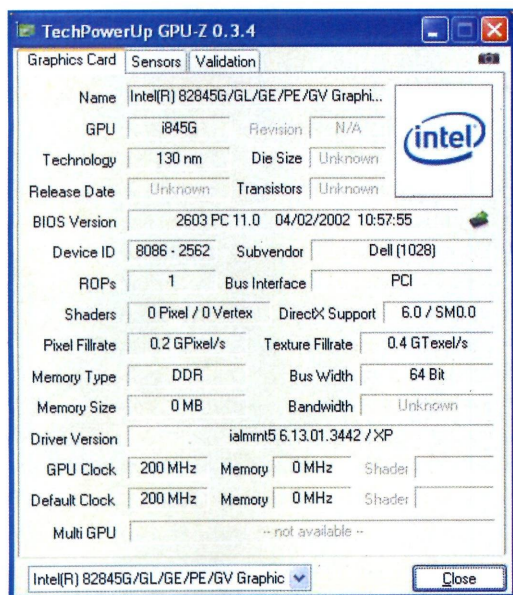
Os recursos gráficos do seu PC, além de indispensáveis, são muitas vezes motivos de pães em computadores. E sem conhecimento, alguns usuários creditam os problemas ao monitor, ou a diversas outras partes, acreditando que a placa de vídeo nunca terá algum tipo de problema.

O processo de trabalho de uma placa de vídeo não é nada

simples. Tudo o que se vê na tela é formado por pixels, ou seja, pequenos “pontinhos” coloridos. Para exibir suas imagens, o computador deve decidir o que fazer em cada um deles. O “esforço” deste componente é tão grande que, assim como o processador, há um cooler (miniventilador) acoplado à placa, para que não haja superaquecimento.

Para que sua placa de vídeo não fique sobrecarregada, é preciso ficar atento para as necessidades do uso de seu PC. Existem as mais indicadas para quem usa apenas em trabalhos escolares e internet, outras para quem gosta de games e outras que são para profissionais que atuam na área gráfica.

Um software muito recomendado nessa área é o GPU-Z. O programa dá um detalhamento completo da sua placa de vídeo. Rápido e sem necessidade de instalação, este dispositivo informa a marca da placa de vídeo, a velocidade, a memória presente e diversos outros detalhes como você pode ver na imagem abaixo.



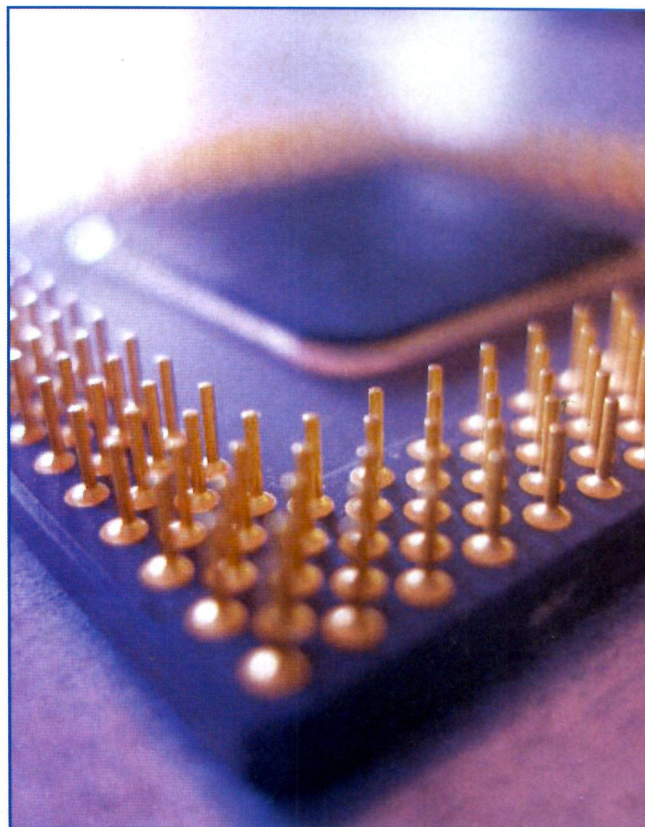
Atualmente, ATI e nVidia dominam o mercado das placas de vídeo. As mais avançadas têm muita memória e processadores mais rápidos. Elas também são mais destacadas visualmente do que qualquer outra parte interna de um PC. Muitos modelos de alta performance podem ser facilmente identificados por seus ventiladores e dissipadores destacados, bem coloridos.

Realmente, uma placa top de linha oferece mais possibilidades do que geralmente qualquer usuário

possa necessitar. Pessoas que apenas checam email utilizam processadores de texto e navegam pela internet não precisam mais do que a placa onboard (integrada à placa-mãe). Algo a mais que isso seria um grande desperdício.

Uma placa de médio porte é suficiente para jogadores que brincam casualmente. Quem realmente necessita de uma placa muito avançada são os jogadores aficionados (ou profissionais de games) e quem trabalha com processamento gráfico, que precisa utilizar editores de vídeo e imagem.

## Processadores

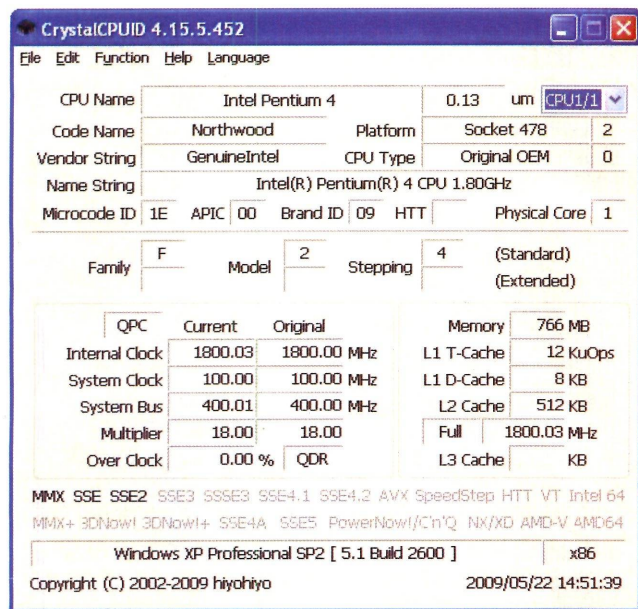


Em toda empresa, casa, comércio, setor esportivo, governamental, enfim, em todo lugar existe algo ou alguma coisa que faz com que tudo aconteça. Aquilo ou aquele por onde tudo passa e é organizado costuma ser considerado por muitos o setor mais importante de todos.

Assim é o processador de um PC. É ele quem dá as ordens do que cada um dos componentes do computador vai fazer, como se fosse o cérebro humano mandando nas

pernas, nos braços e em todo o corpo, assim é o processador mandando nas placas de som, vídeo, no teclado e em todas as partes.

Como foi dito antes, nas placas de vídeo há um miniventilador para evitar o superaquecimento do componente. Com o processador é a mesma coisa, até porque, certamente, ele é o componente mais requisitado.



O software acima é o CrystalCPUID, que te dará um auxílio para cuidar do seu processador. Ele também está presente no CD que acompanha esta revista e tem uma aplicação simples cujo fundamento está em obter e informar todas as especificações do microprocessador instalado no PC. Sua versatilidade permite a identificação das mais variadas tecnologias que existem no mercado, por exemplo, MMX e 3DNow! da Intel e da AMD, respectivamente.

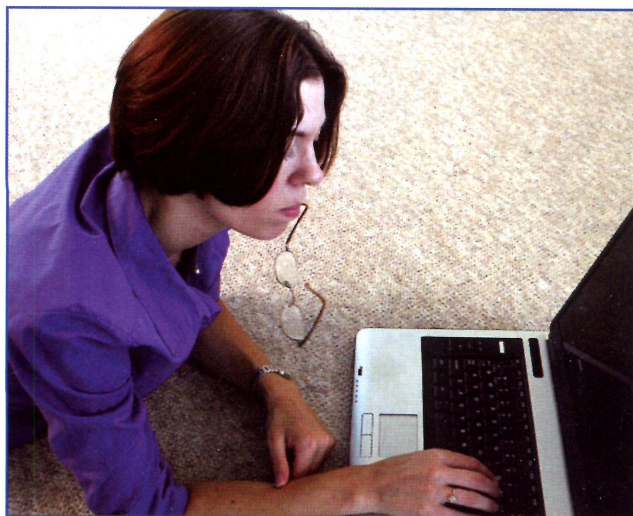
Os dados são exibidos de forma simples e resumida que, embora em inglês, é compreendida sem grandes dificuldades. Além das informações, o CrystalCPUID permite efetuar ajustes em recursos específicos de alguns processadores, como alterar os multiplicadores e a voltagem dos modelos AMD K6, K7 e K8. A alteração imprópria dessas opções podem até queimar o processador, portanto, não utilize sem o conhecimento adequado.

Caso você queira, pode salvar os dados em dois formatos diferentes: texto e imagem. Quem usa os processadores AMD pode facilmente descobrir o verdadeiro clock - erroneamente conhecido como "velocidade do computador" - com este programa, já que a AMD classifica os seus produtos por modelos e números, sem nenhuma relação com o clock por eles suportados.

## Desempenho geral

Tanto em hardware como em software, as várias funções exercidas pelo PC formam um conjunto, que deve ter um perfeito funcionamento de todos os componentes. Ou seja, se quando você clica ou seleciona, isso é realizado rapidamente, se o computador consegue executar de forma rápida dois ou mais programas simultaneamente, se a internet tem uma velocidade que permite o máximo rendimento no que você necessita, enfim, se tudo está nos eixos e funcionando como deveria.

Quando você compra um PC, tem sempre que levar em conta para quem você vai usá-lo e o quanto vai exigir da máquina. Tanto um usuário que só vai usar a internet e o Word e também o engenheiro que vai utilizar recursos gráficos pesados invariavelmente chegam em lojas especializadas ou onde quer que sejam vendidos computadores com o mesmo intuito: comprar seu microcomputador.



Muito provavelmente, o vendedor perguntará a função que o PC exercerá para então indicar algum produto.

Então, a receita é simples: você precisa analisar antes de sair à caça de um PC o uso deste computador. Pesquise as melhores marcas, modelos e os preços e, aí sim, vá as compras. Esta é a melhor receita para se ter confiança e pronto para tudo o que você precisar.

E depois que você tiver seu computador, fique sempre atento em todos os detalhes do funcionamento. Um detalhe simples, por exemplo, a instalação incorreta de um hardware, pode lhe render uma dor de cabeça daquelas.

Existe uma ferramenta que supervisiona tanto softwares quando o hardware e é um importante aliado na busca de um desempenho confiável para o computador. Trata-se do Sandra Lite. O nome curioso tem explicação: Sandra em grego quer dizer protetora ou defensora da humanidade.

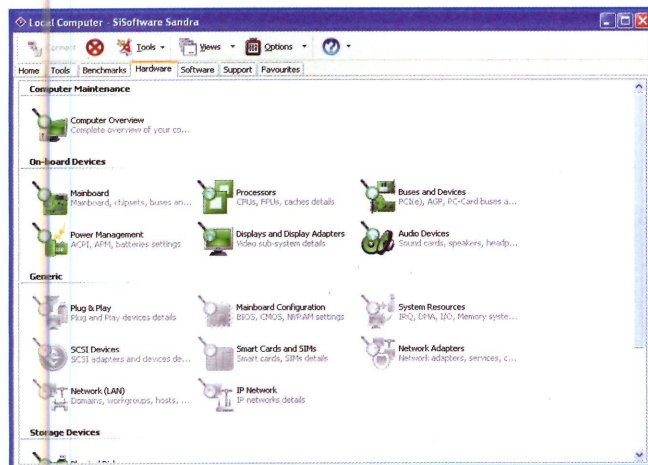
Este software é capaz de detectar tudo o que é usado no



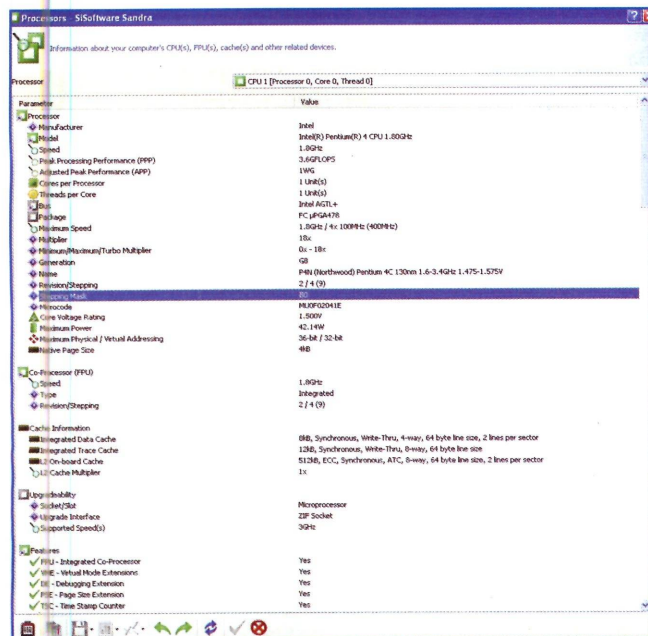
PC, reparar erros, gerar relatórios completos e explicativos, sempre certificados pelo fabricante.

Este é um programa muito indicado para quem não sabe muito bem o que tem dentro do PC ou quer saber a versão de determinados componentes da máquina ou medir a performance do seu micro.

Ao abrir o programa, você verá um leque de opções a serem analisadas. Como exemplo, clique em **Hardware** e escolha a opção **Processors**, para analisar profundamente o(s) processador(es) de seu PC.



Conforma a imagem abaixo, você terá um relatório completo de seu processador, sua velocidade, potência, versão e diversos outros detalhes importantes. Assim é possível fazer com qualquer hardware ou software presentes em seu computador.



## O sistema operacional neste contexto

É prudente afirmar que o sistema operacional é o programa mais importante do computador. Sem ele seu equipamento não funciona, seria como ter uma grande obra pública terminada e não ter ninguém para usá-la, seria o chamado “elefante branco”.

Logo que o computador é ligado o sistema operacional começa a funcionar. Quando qualquer outro programa é usado, o sistema operacional está trabalhando, prestando serviços essenciais ao computador, aos programas e ao usuário.

Grande parte da facilidade de uso do computador está diretamente relacionada com o sistema operacional que você utiliza em sua máquina, pois ele que recebe os comandos do usuário. Por exemplo, quando você deseja executar um programa, copiar um arquivo ou trabalhar com dois programas na tela ao mesmo tempo, cabe ao sistema operacional disponibilizar esses recursos da forma mais fácil, ágil e precisa possível.

É por meio da interface que o sistema operacional recebe os comandos enviados pelo usuário. Os modernos utilizam interfaces gráficas para facilitar a interação com o usuário. Assim, muitos comandos podem ser executados visualmente. Neste caso, copiar um arquivo para um outro local é uma função simples e básica. Em vez de digitar um extenso comando, basta arrastar o arquivo com o cursor do mouse e soltá-lo sobre o ícone do local desejado. Para executar um programa, basta dar um duplo clique de mouse sobre o ícone que representa aquele programa, não é necessário lembrar seu comando. Caso esteja instalado em um HD que tem espaço suficiente para sua execução e boas peças de hardware para auxiliá-lo, o sistema operacional será um grande aliado em qualquer trabalho que você pretenda realizar.

Principais sistemas operacionais existentes no mercado:

Windows> 95, 98, NT, ME, 2000, XP e Vista

Linux> Debian, Fedora Core 6, Kurumin 7, Mandriva Discovery, OpenSUSE 10.2 e Ubuntu 6.10

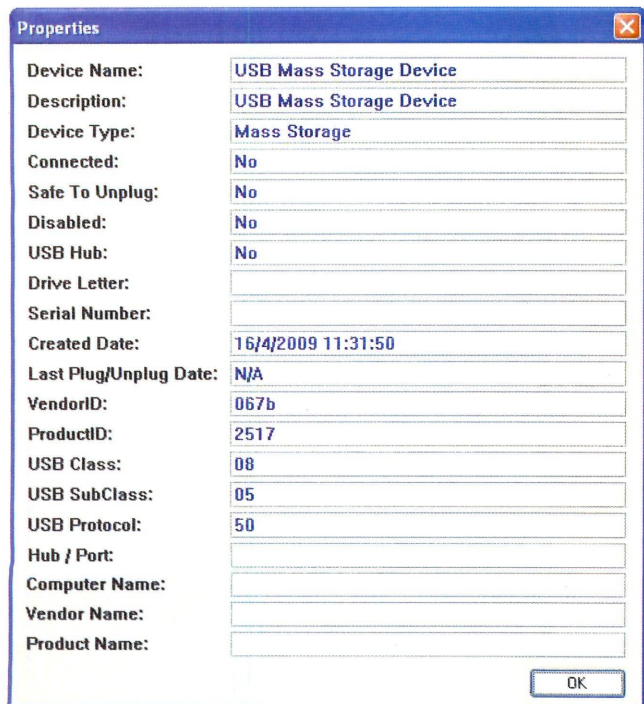
## Entradas USB

Este é um dos dispositivos que ganha cada vez mais importância na era da informática. Antes, era apenas mais um componente, hoje se mostra essencial, principalmente com o crescimento de computadores portáteis, uso de redes, pen drives, webcams e diversos outros acessórios que necessitam da placa USB para funcionar.



Não se pode esquecer também das câmeras digitais e celulares que, através de um cabo e das placas USB, estabelecem uma conexão perfeita, podendo transferir arquivos como fotos, papéis de parede, etc., enviando ou recebendo dados com perfeição.

No CD desta revista você terá acesso ao Usbdeview. Trata-se de um software que mostra todos os detalhes de sua(s) placa(s) USB, como nome, marca, data de instalação e tudo o que está em uso nela(s).



Para isso, basta clicar na placa que automaticamente será listada assim que você abrir o programa. Se você tiver mais de uma, todas elas serão listadas. Aí você terá todos os detalhes

## Problemas com entradas USB

Este é um componente que dificilmente vai apresentar algum tipo de problema mais grave, pois serve como uma conexão entre algum tipo de aparelho e o computador. Ainda assim, algumas imperfeições podem sim ocorrer durante o uso das entradas USB, como a falta de transmissão de energia pela fonte ou a interrupção de uma conexão no meio de algum aplicativo, interrompendo instantaneamente o que estiver sendo feito.

Para evitar tais problemas, certifique-se de sempre conectar corretamente os cabos em suas placas e no caso, por exemplo, de um MP4, não fique movimentando o aparelho enquanto transfere algum arquivo e muito menos desconecte o cabo sem removê-lo com segurança através do ícone USB, localizado do lado inferior esquerdo da sua tela de trabalho.

de placas USB de seu PC com informações completas, o que pode auxiliar no bom uso deste componente.

## Temperatura

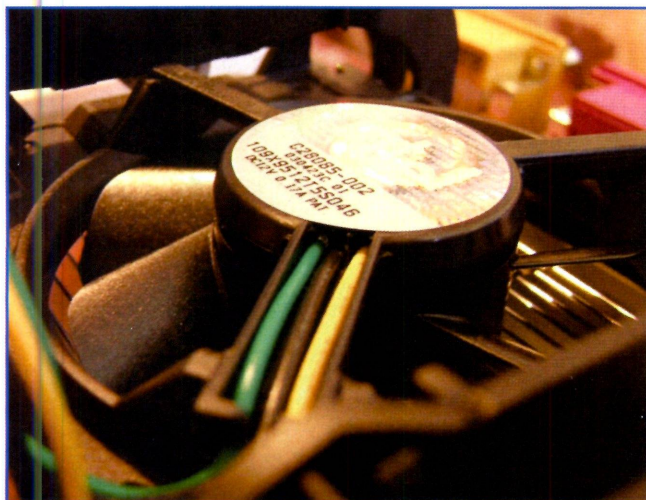
Como já foi mostrado anteriormente, pequenos detalhes podem fazer seu computador ir do céu ao inferno em alguns segundos e, conseqüentemente, fazer com que você perca alguns fios de cabelo, principalmente quando mais se precisa do PC. Todo e qualquer tipo de pane pode ser evitado, desde que se dê a devida atenção a todos os componentes, mesmo aqueles que parecem que nunca vão apresentar algum defeito.

É como em um carro, diversas vezes, por falta de manutenção, quebram algumas peças que você nunca nem ouviu falar e a explicação é simples: como o computador, o carro é uma máquina e precisa que tudo seja organizado e executado da melhor maneira possível, sem jamais esquecer da manutenção preventiva. Quando tudo isso não acontece, o carro num primeiro momento pode parecer funcionar normalmente, morrer uma vez ou outra, como se não fosse um problema sério.

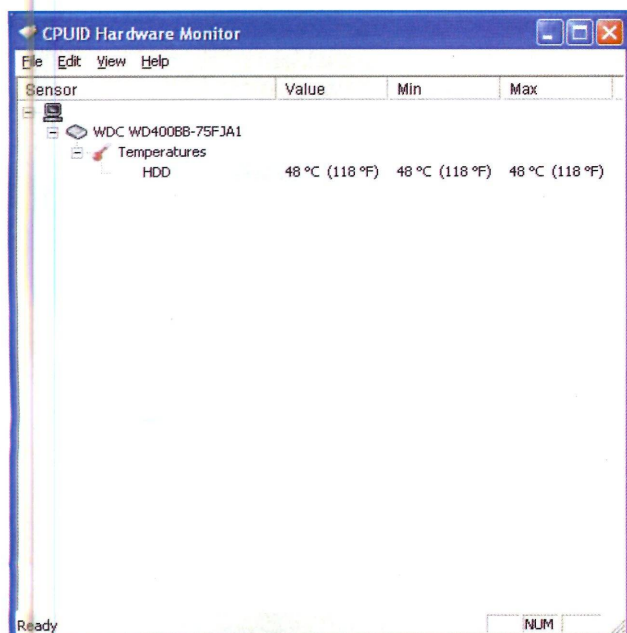
Certamente após algum tempo é que o problema vai se manifestar de forma mais contundente e aí sim, virar um problemão. No computador pode acontecer a mesma coisa. E um desses pequenos detalhes que pode vir a ser um problemão é a alta temperatura dos microcomputadores. Isso pode causar travamentos, lentidão e em um estágio mais avançado, até queimar algum hardware.

Também há um software no CD desta revista exclusivamente para monitorar a temperatura interna e principalmen-

te, do processador, que, de tanto “trabalhar” acaba gerando um superaquecimento. Para diminuir esta temperatura, o processador vem com um cooler acoplado a ele (um tipo de miniventilador como o da imagem abaixo).



O software citado anteriormente é o HWMonitor, que em apenas um clique mostra a temperatura da CPU. A temperatura ideal vai depender muito do fabricante, da temperatura ambiente e média de onde o PC está e para que ele é utilizado. No próprio cooler, a temperatura ideal é estampada. Portanto, saiba qual é a temperatura ideal do processador de sua máquina por meio dos sites oficiais dos fabricantes ou até nos manuais que vêm junto com o computador. Monitore sempre com o HWMonitor para evitar problemas.



## Como manter seu PC na temperatura ideal

Fique sempre atento a temperatura interna do gabinete, pois ela pode ser responsável pelo aumento na temperatura do processador. A temperatura interna da CPU deverá estar sempre próxima à temperatura ambiente. Se a temperatura interna estiver com mais de 15°C de diferença da temperatura ambiente, alguma coisa está errada e precisa ser investigada. Procure aferir com um termômetro se o programa está registrando corretamente a temperatura interna. Se ela realmente estiver alta, instale mais coolers e exaustores, partindo sempre do princípio de que o ar quente sobe de qualquer maneira, portanto, os coolers deverão estar, de preferência, na parte inferior do gabinete e direcionados para o processador. Já os exaustores devem ficar na parte superior do gabinete ou próximos a fonte, a maior responsável pelo calor dentro do gabinete. Pode-se ainda instalar coolers direcionados para a fonte, placa de vídeo e HDs em casos extremos de aumento de temperatura para ajudar na dissipação do calor.

Não esqueça de verificar se os exaustores estão cumprindo o seu papel de “retirar” o ar quente de dentro do gabinete. Coloque a mão próxima ao exaustor e sinta se o ar que está saindo está mais quente que a temperatura local. Se o ar estiver frio, o exaustor está instalado em local não apropriado, o que prejudica a refrigeração interna.

Arrumar os cabos dentro do gabinete também ajuda a abrandar o calor. Evite fios soltos por todos os lados, sem organização. Sempre que possível utilize “espiraflex” ou abraçadeiras para juntar os fios. Procure ajeitá-los de maneira que não fiquem na frente dos coolers, exaustores, próximos as saídas de ar ou na frente do processador e placa de vídeo.

Se a temperatura de seu processador passar de 65°C é aconselhável o desligamento imediato da máquina e a tomada de providências para melhorar a circulação interna do ar. A utilização de pasta térmica também é uma boa saída para reduzir o superaquecimento. Em casos extremos, deve-se até deixar uma abertura na CPU para resfriamento, mas o ideal é não chegar a este ponto.

# Resgate dados excluídos

Recuva é uma boa opção para trazer de volta o que não poderia ter sido excluído

Muitas vezes, quando você precisa excluir arquivos para deixar um bom espaço disponível em disco, acaba deletando um arquivo que não poderia, seja um software que é indispensável para a inicialização e execução de outros programas ou até um arquivo de texto, uma música, um vídeo que você achava que não tinha utilidade e que agora precisa encontra-lo.

Caso isso aconteça, não precisa se desesperar: neste tutorial você vai aprender a recuperar arquivos excluídos com um software especializado, o Recuva, que também está no CD que acompanha esta revista. Com o programa, é possível restaurar o local de origem de qualquer tipo de programa excluído até mesmo da lixeira.

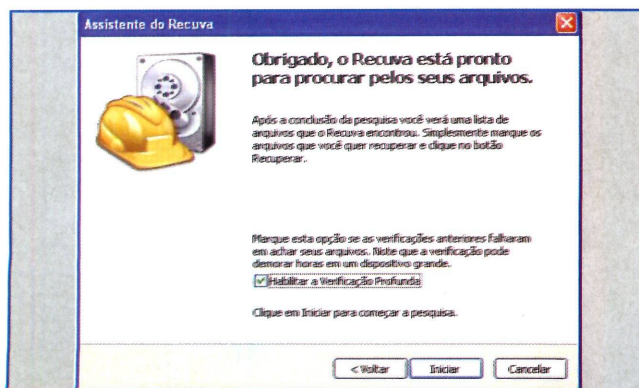
Portanto, caso você clique em Excluir sem necessidade ou até por engano, não precisa correr para outro computador ou para a internet para baixar o que foi excluído,

tampouco começar tudo novamente. Basta recorrer a este programa, que é de simples instalação e pode ser um grande aliado.

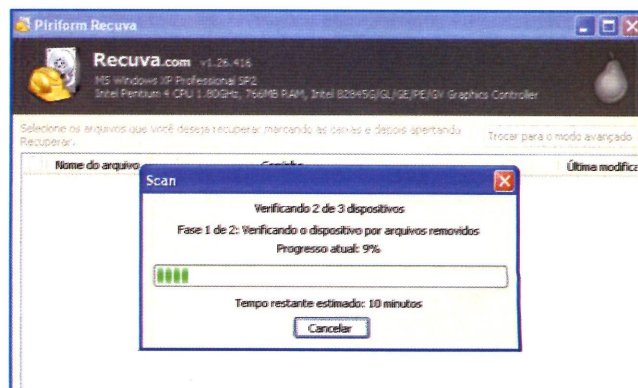
Em diversas ocasiões, quando você vê um vídeo na internet, baixa um arquivo, entra em determinados sites de relacionamento e em tantas outras ocasiões, arquivos temporários ficam gravados no seu PC.

Muitos usuários têm a opção acionada de excluir automaticamente esses arquivos. Mas, na remota possibilidade de você precisar usar estes componentes excluídos para alguma finalidade, o software pode ajudá-lo na recuperação também nestes casos.

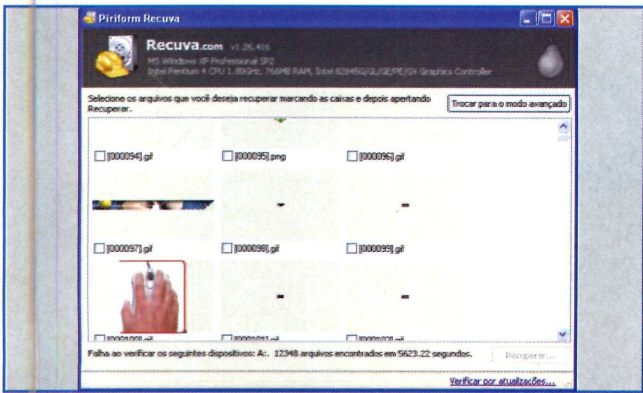
O Recuva é executável em qualquer Windows e é um dos mais indicados softwares de recuperação de arquivos até temporários, como aqueles trabalhos de word que você começa, salva e exclui achando que nunca mais precisaria, por exemplo. Aproveite o Recuva e não se preocupe com nada que foi perdido.



**1-** Após a instalação, deixe marcada a opção **Habilitar Verificação Profunda** e clique em **Iniciar** para começar as primeiras verificações de arquivos excluídos.



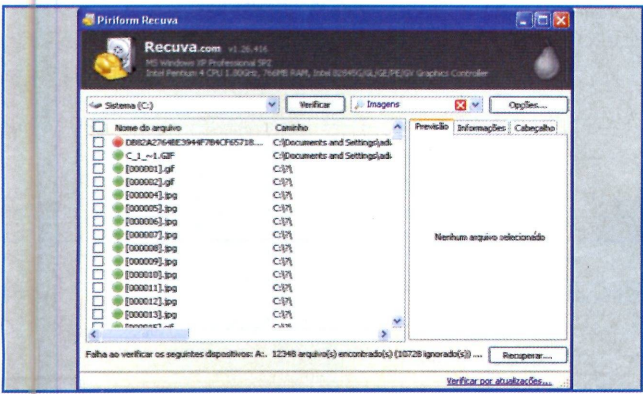
**2-** Será aberta uma caixa de verificação que vai rastrear todos os arquivos eliminados do PC. Isso pode levar de 20 a 60 minutos, dependendo da quantidade de dados excluídos.



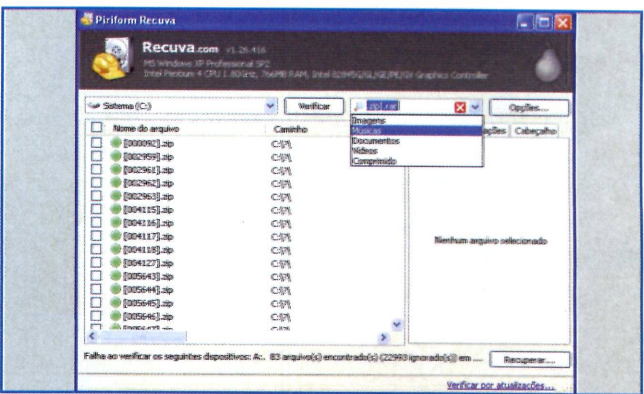
**3-** Depois de toda a verificação, todos os arquivos excluídos recentemente serão listados, conforme mostra a imagem acima.



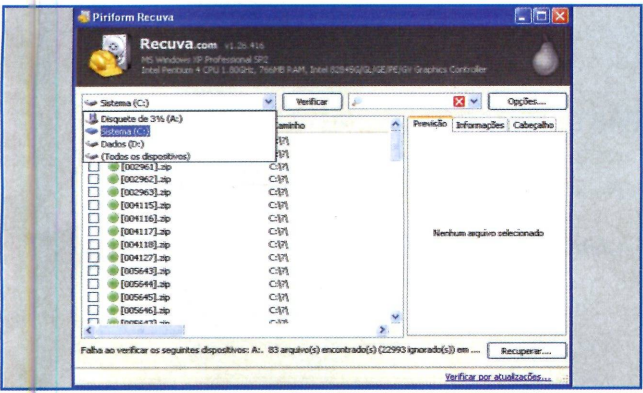
**4-** Se você exclui os arquivos temporários, eles também serão listados, por exemplo, fotos e arquivos utilizados da internet. Clique em **Trocar para o modo avançado**.



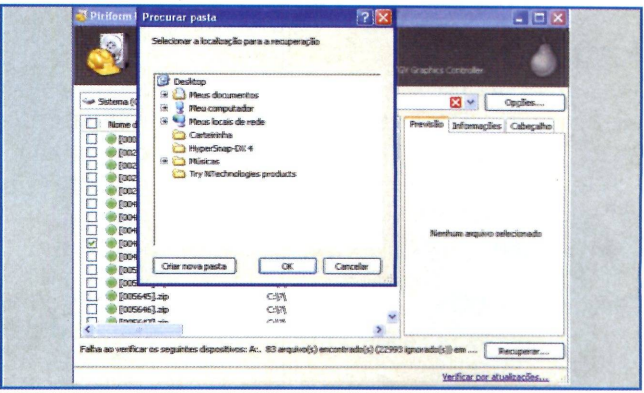
**5-** Você verá uma listagem completa, mas sem imagens, apenas com o nome dos arquivos a serem recuperados de acordo com o local selecionado.



**6-** Na janela à direita, ao lado do botão **Opções**, você pode escolher para recuperar músicas, imagens, vídeos ou arquivos comprimidos.



**7-** Na janela da esquerda, você pode escolher a unidade de seu PC que precisa ser varrida pelo Recuva com uma busca detalhada de arquivos excluídos.



**8-** Marque os arquivos que deseja resgatar e clique em **Recuperar** e escolha o local onde deseja salva-los, depois clique em **OK**. Pronto, seus dados perdidos já foram recuperados com sucesso.

# Guia do CD

Confira o que preparamos para o CD desta edição

**P**ara visualizar o conteúdo, acesse a interface do CD que acompanha a revista. É muito simples: insira-o na gaveta de seu CD-ROM e aguarde alguns instantes até a abertura completa da tela principal. Caso o recurso de autorreprodução não esteja ativado, clique em Iniciar, Executar e digite a letra correspondente ao seu drive (D:\ ou E:\, por exemplo). Insira o comando BROWSER.EXE e pronto! A interface será exibida na tela e estará pronta para a navegação.

Por questão de espaço, somente alguns programas serão apresentados nesta página. Para conhecer os demais aplicativos e ferramentas, acesse a interface.

## SEGURANÇA

**Avira AntiVir Personal Edition Classic 9.0.0.394** – Antivirus para uso doméstico. Com ele, remova os vírus de seu computador, protegendo-o das pragas do mundo virtual.

## SENHAS

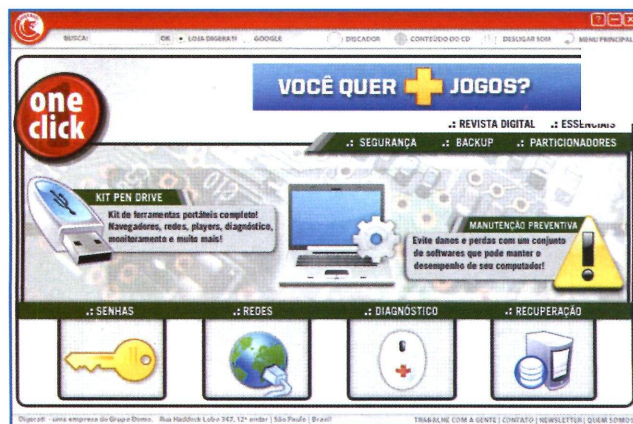
**Password Gorilla 1.4** – Proteja suas senhas com este programa que necessita de uma senha-mestre para visualizar as outras.  
**eMyPasswords Organizer 1.05** – Gerencie, importe e exporte senhas, emails, blogs, entre outros com a opção de uso da senha.

## PEN DRIVE

**SoftPerfect File Recovery 1.2** – Recupere arquivos de outras unidades. Software com suporte aos sistemas de arquivos FAT12, FAT16, FAT32, NTFS e NTFS5 e não requer instalação.  
**AVZ Antiviral Toolkit 4.30** – Ferramenta para eliminar arquivos mal intencionados de seu sistema e que funciona diretamente de seu pen drive.

## DIAGNÓSTICO

**CrystalCPUID 4.15.45.452** – Com este programa é possível obter diversos dados sobre o seu processador.  
**Fresh Diagnose 8.06** – Conheça em detalhes as configurações de hardware e software de seu computador.  
**Everest Home Edition 2.2.0** – Versão doméstica e gratuita de um dos mais utilizados softwares de inventário de hardware.



## RECUPERAÇÃO

**Recuva 1.26** – Recupere arquivos que foram apagados com este software leve e prático.  
**PC Inspector File Recovery** – Recupere arquivos excluídos acidentalmente ou até mesmo após a formatação.

## BACKUP

**Driver Max** – Faça uma cópia de segurança de seus drivers para utilizá-los em caso de reinstalação de sistemas.  
**Comodo Backup** – Crie cópias de segurança de seus arquivos em discos locais ou até mesmo FTP e rede.

## PARTICIONADORES

**Cute Partition Manager 0.9.8** – Gerencie suas partições, visualize antes de executá-las e tenha total controle sobre todas elas.

## MANUTENÇÃO PREVENTIVA

**Glary Utilities 2.12.0.658** – Software que remove arquivos desnecessários de seu PC, limpa o registro do Windows, corrige atalhos e otimiza o sistema.

## REDES

**TeleDesktop 5.20** – TeleDesktop é uma ferramenta que permite a você acessar e controlar seu computador de qualquer lugar do planeta.

# Faça um upgrade em seus conhecimentos

Uma revista diferente para um sistema operacional inovador



## Windows Vista

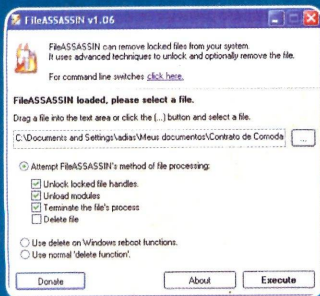
A Revista Oficial

Mais do que dicas e tutoriais sobre o mais avançado sistema operacional da Microsoft, a *Windows Vista – A Revista Oficial* vem repleta de testes e resenhas de softwares e equipamentos, que tornam sua vida digital muito mais fácil e divertida.

[revistawindowsvista.com.br](http://revistawindowsvista.com.br)

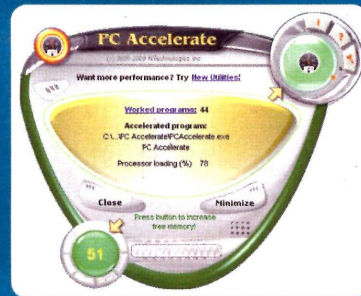


# SAIBA COMO APROVEITAR SEU HARDWARE E TURBINAR SEU PC



## KIT PEN DRIVE

Ferramentas completas e portáteis como navegadores, diagnóstico, monitoramento e muito mais



## MANUTENÇÃO PREVENTIVA

Saiba como evitar perdas e danos em softwares essenciais

## DIAGNÓSTICO



### SPOTLIGHT

Saiba tudo sobre o funcionamento de sua máquina

**CrystalCPUID 4.15.45.452** – Com este programa é possível obter diversos dados sobre o seu processador.

**USBDeview 1.36** – Pequeno aplicativo que apresenta informações sobre os dispositivos USB que foram conectados no computador.

**VMMMap** – Saiba a quantidade de memória RAM que cada processo está consumindo.

**HDD Scan 3.1** – Software para diagnóstico completo de seu disco rígido.

**GPU-Z 0.3.4** – Receba informações sobre sua placa de vídeo. Software muito interessante para gamers.

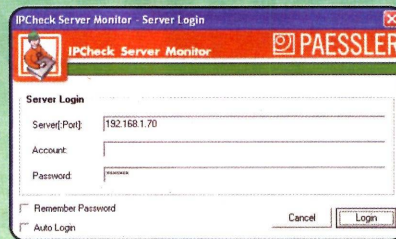
**SiSoftware Sandra Lite 2009.1.15.99 SP3** – Software que dá todas as informações necessárias sobre os componentes de seu computador.

**HWMonitor 1.14** – Monitore a temperatura e os principais componentes de hardware para saber se está tudo em ordem.

**CrystalDiskMark 2.2.0i** – Ferramenta que verifica a velocidade de leitura e escrita de seu HD.

**Quickpar** – Recupere arquivos corrompidos em CDs que aparentemente contém erros.

## REDES



### IPCHECK SERVER MONITOR

Monitore servidores web pelo IP

**ZoneAlarm Free 8.0.065.000** – Utilitário que funciona como um Firewall de proteção contra ataques e acessos não autorizados ao seu computador. Ele monitora as portas do sistema, bloqueando ataques e controlando programas do seu computador.

**BitMeter II 3.5.8.17278** – Software que controla o uso da Internet em seu computador, oferecendo uma vasta quantidade de recursos.

**Real VNC 4.1.2** – Um dos softwares mais conhecidos da Web. Compartilhe sua área de trabalho.

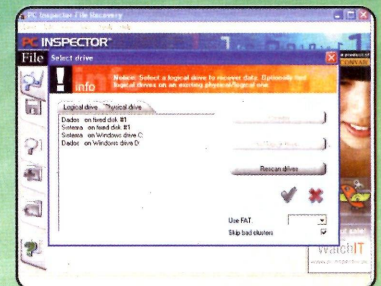
**GNS3 0.3 Beta** – Simule graficamente a topologia de sua rede com este aplicativo fácil de usar.

**LogMeIn Free 4.0.794** – Acesse o conteúdo de seu computador de qualquer lugar, instalando o cliente na máquina e logando-se de um outro computador.

**TeleDesktop 5.20** – TeleDesktop é uma ferramenta que permite a você acessar e controlar seu computador de qualquer lugar do planeta.

**ProxyWay 5.0** – Software que procura Proxy HTTP, HTTPS e SOCKS; testa listas de conexões; administra Proxy.

## RECUPERAÇÃO



### AC INSPECTOR

Recupere arquivos excluídos por acidente

**Disk Digger** – Software para recuperação de arquivos em discos rígidos, pen drives e câmeras digitais.

**Encopy** – Com o Encopy você poderá recuperar informações perdidas em arquivos danificados.

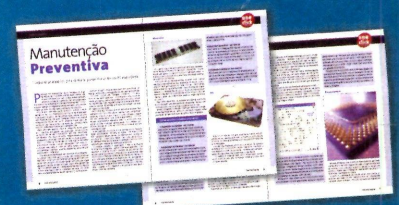
**NTFS Undelete** – Software utilizado para recuperar arquivos gravados em sistema NTFS.

**Restoration 3.2.13** – Com o Restoration você poderá recuperar arquivos que foram deletados acidentalmente de seu PC.

**Tokiwa Data Recovery** – Recupere arquivos que já foram excluídos da lixeira.

## NA REVISTA

## DICAS PARA DEIXAR AS PRINCIPAIS PEÇAS DO SEU PC TININDO



**ATENÇÃO:** o conteúdo do CD é composto por programas Freeware, Shareware e versões para demonstração. Alguns programas necessitam de conexão à Internet para registro. **Requisitos Mínimos:** processador Pentium III ou superior, 128 MB de memória, 32 MB de memória de vídeo em resolução de 800x600 pixels, placa de som, CD-ROM com velocidade 16x e modem de 56 Kbps. Esses requisitos são focados na interface do CD. As configurações podem variar de acordo com os programas instalados. O CD foi testado no sistema Windows XP. Podem ocorrer distorções em outras versões. Importante: Alguns dos softwares contidos no CD podem alterar seu equipamento. Leia atentamente as especificações de cada programa.

One Click Especial | nº 17  
R\$ 12,90 | 3,90 €  
ISSN 1808-9380



9 771808 938000 00017