

NINTENDO 64 - PLAYSTATION - SATURN - MEGA DRIVE

GAMERS PRO DICAS

PREÇO MALUCO
2,90



DICAS

The Need for Speed 2
Real Bout Special
Sonic 3D Blast
Fifa Soccer 64
War Gods
The Crow

ESTRATÉGIA

Enemy Zero

GAME SHARK

Tobal 2
Tomb Raider
Bushido Blade
Final Fantasy VII
Magic Knight Rayearth



SUPER NES - NINTENDO - MASTER - 3DO - NEO GEO CD - ARCADE E MAIS

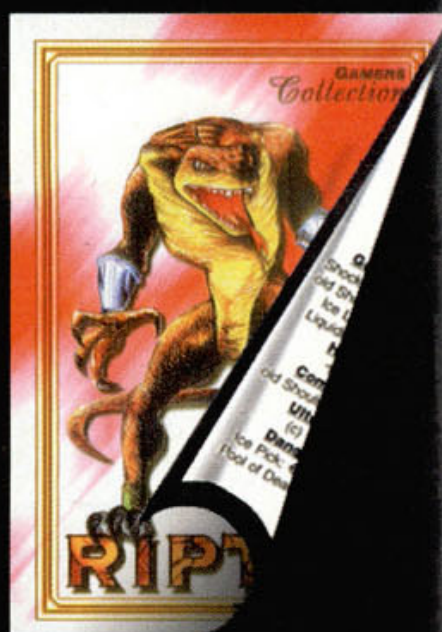
GAMERS PRO DICAS - ANO 1 - Nº 2 - R\$ 2,90



GAMERS
Collection
A HISTÓRIA
DOS JOGOS E
DOS PERSONAGENS
E CARDS COM



OS GOLPES NOS VERSOS



- AS MELHORES DICAS**
- + NOTÍCIA EM PRIMEIRA MÃO**
- + AS MELHORES INFORMAÇÕES**
- + O MENOR PREÇO**

REVISTA
GAMERS

REVISTA
GAMERS PRÓ-DICAS
É uma publicação mensal da



EDITORA ESCALA LTDA.

DIRETOR PRESIDENTE

Hercílio de Lourenzi

DIRETOR COMERCIAL

Luiz Antonio de Assis Gomes

GERENTE ADMINISTRATIVO

Nilson Luiz Festa

GERENTE GRÁFICO

Jamil de Almeida

Em parceria com a Rede:



PROGAMES

CONSELHO EDITORIAL

Ivan Battesini

Francisco Motta

Tarcísio Motta

Marco Aurélio T. Saito

Donizete de Paula

Direção de Arte
Walquiria Panicacci

Redatores

Homero Letonai

Donizete de Paula

Rômulo M. S. Gentil

Willian da Costa

Supervisão e Edição de Arte
Fabio Santana de Souza

Diagramação
Walquiria Panicacci

Publicidade

(011) 3641-0444

Ilustrações

Rogério Fantin

Colaboradores

Ivani Battesini

Luciano Motta Filho

Bureau

UNIGRAPH

Distribuição

DINAP

**GAMERS
PRÓ-DICAS**

Editora Escala Ltda.:

Rua Estela Borges Morato, 573

Bairro do Limão - São Paulo - SP

CEP 02722-000

Fones:(011)266-3166 - (011)265-1127

EDITORIAL

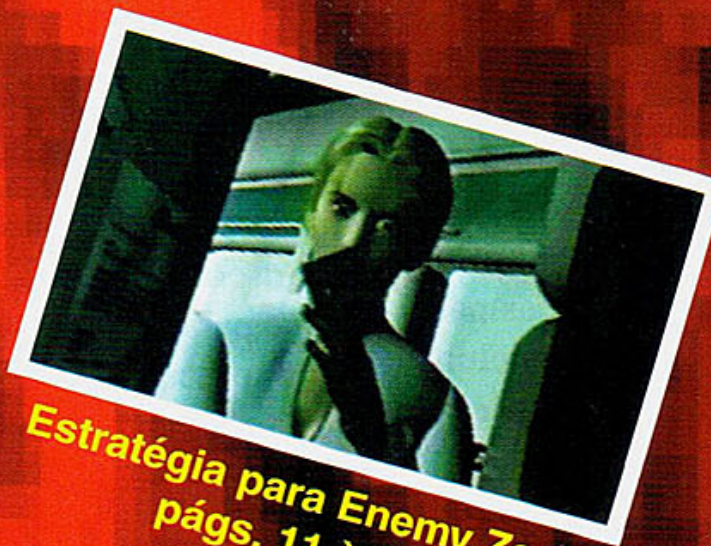
Depois de um breve intervalo, aqui estamos de novo, para trazer o segundo número desta nova revista. Muitos jogos foram lançados, especialmente para o Nintendo 64, mas poucas dicas se descobriram até agora. Então vamos dando seqüência às muitas dicas que não couberam na edição anterior e mais várias inéditas. Como destaque, trouxemos os códigos para Game Shark de Tomb Raider do Playstation, de Final Fantasy VII e de Tobal 2. Também a estratégia para Enemy Zero do Saturn.

Fomos bem recebidos com a primeira edição, recebemos muitos elogios e não houve reclamações de dicas que não funcionam, o que é a nossa maior preocupação pois alguma coisa sempre passa batido na revisão.

Uma coisa que não previmos foi que todos os dias surgem novos game maníacos e que as dicas tem que ser o mais explicado possível, sendo assim as abreviações para os botões que colocamos em algumas dicas como para Ultimate Mortal Kombat 3, por exemplo, que dizia para apertar SB (botão de soco baixo), BL (botão de bloqueio), etc. causou certa dificuldade para alguns, mas é só prestar atenção que você consegue identificar qual botão apertar.

Qualquer dúvida escreva para a gente!

E-MAIL: marcosal@amcham.com.br



Estratégia para Enemy Zero
págs. 11 à 14



Dica quente para Sonic
3D Blast (Mega) pág. 22

CARTAS

Dicas, dicas, dicas

Oi pessoal, eu queria parabenizá-los pela revista Pró-Dicas, ela é ótima, e mandar algumas dicas para Mega Drive.

PITFALL - THE MAYAN ADVENTURE

Na tela título, use estes códigos para acessar:

Atari 2600: ↓, A 26 vezes

9 vidas: →, A, ↓, B, →, A, B, ↑ e ↓

99 armas: A, B, ↑, C, A, C, A

Mais créditos: C, →, ↓, C, →, ↓, C, →, ↓

Direto para a tumba: B, A, ↓, C, →, A, B

STREETS OF RAGE 3

Jogue com o canguru - Na tela de apresentação, aperte B, Start e ↑

Jogue com o Shiva - Perca uma luta contra Shiva e depois aperte A + Start. Depois perca um continue e Shiva estará disponível.

EARTHWORM JIM

Tela de Debug - Pause em qualquer momento e digite: ←, A, B, B, A, →, A, B, B, A.

ECCO 2: THE TIDES OF TIME

Tela de Debug - estando em qualquer fase, coloque o golfinho de frente para você e dê pause. Aí é só apertar: A, B, C, B, C, A, C, A, B.

Rafael Lima de Oliveira
Rio de Janeiro - RJ

Valeu, Rafael!

Oi galera da Gamers, sou mais um felizardo por possuir suas revistas, vocês estão de parabéns. Quando vi a Gamers Pró-Dicas dei pulos de alegria por saber que ela vai trazer dicas já publicadas e atualizando, descobrindo novas dicas. Gostaria que nas próximas edições vocês publicassem tudo o que vocês souberem de Resident Evil.

Marcos Antonio da Silva Júnior
Araxá - MG

Pois é Marcos, a estratégia completa para Resident Evil foi publicado na Gamers nº 9. Depois disso, não saiu mais nenhuma dica, o que não é comum nesse tipo de jogo. Os códigos para o Game Shark dão uma mãozinha.

Oi pessoal da Revista Gamers! Eu comprei a Gamers Pró-Dicas, mas não achei os segredos, códigos, etc. do jogo Turtles Tournament Fighters. Será possível vocês publicarem dicas para esse jogo? Tenho uma sugestão: que tal vocês fazerem um clube em que todos participem e fiquem sabendo das novidades e segredos dos jogos?

Diego Edegar Mafra
Timbó - SC

É claro que muitos jogos ficaram de fora da primeira edição, sempre que possível, vamos atender aos pedidos. Com relação ao clube, a revista já é praticamente um clube onde todos podem participar.

Welcome

Escrevo para falar da nova versão da Gamers (Pró-Dicas) e também para fazer um pedido. Acho que a revista ficou D+, super criativa e super interessante, boa sorte para vocês. Gostaria de saber de quanto em quanto tempo sairá nas bancas. Fora isso, estou com um problema: no jogo Kid Chameleon do Mega Drive eu não consigo chegar no final de jeito nenhum. É um jogo meio antigo, mas acho um dos melhores. Quem sabe vocês podem me dar uma mãozinha, qualquer dica serve, seleção de fases, invencibilidade, continues, etc.

Marcos José Chagas Corrêa
Belo Horizonte - MG

Caro Marcos, em primeiro lugar queremos agradecer os elogios e ficamos contentes que você tenha gostado. Quanto à pergunta, inicialmente a revista era para ser mensal, mas para não ficarmos dando dicas muito manjadas, resolvemos esperar mais entre uma edição e outra; provavelmente ela será bimestral. Já as dicas que você pede, realmente é de um jogo bem velhinho, confira nesta edição o truque para ir ao último chefe.

Estou escrevendo para parabenizá-los a respeito da revista Pró-Dicas nº 1. Ela estava maravilhosa, bonita e bem organizada, com as dicas separadas por video game. Continuem assim!

David Mauricio Agostini
Osasco - SP

Obrigado pela força, David, esperamos continuar assim.

Bronca

Comprei a revista Pró-Dicas e quero parabenizá-los e fazer uma reclamação:

32 páginas, pô!!! Tem que aumentar!

Gostaria que tivesse mais dicas para Super NES.

Estou lendo aqui na revista: dicas, golpes, manhas, códigos, truques, passwords, game shark. O que é game shark?

Eduardo Othon P. Rodrigues
Boa Vista - AM

Foi o que pudemos fazer. Achamos que pelo sistema que utilizamos dá para colocar muitas dicas. Para Super NES saiu menos páginas do que para Mega, mas foi por acaso. Game Shark é um acessório usado somente no Playstation e Saturn que serve para você alterar o jogo, deixando-o mais fácil, ou mais difícil.

GAMERS PRÓ-DICAS
Rua Pio XI, 230 - Alto da Lapa
CEP 05060-000 - São Paulo - SP

INDICE

PLAYSTATION

Págs. 06 à 09

- Alien Trilogy
- Battle Arena Toshinden 2
- Bubsy 3D
- Fifa Soccer 96
- Gradius Deluxe
- Hyper Formation Soccer
- Independence Day
- In the Hunt
- Jet Moto
- Pandemonium
- Perfect Weapon
- Rally Cross
- Ridge Racer Revolution
- Snatcher
- The Crow: City of Angels
- The Need for Speed 2
- Tekken 2

SATURN

Págs. 10 à 14

- Amok
- Black Fire
- Command & Conquer
- Crusader no Remorse
- Enemy Zero
- Manx TT
- Solar Eclipse

NINTENDO 64

Pág. 15

- Doom 64
- Fifa Soccer 64
- Turok: Dinossaur Hunter
- Mortal Kombat Trilogy
- War Gods

SUPER NES

Págs. 16 à 19

- Art of Fighting
- Batman Forever
- Batman Returns
- College Slam
- Clayfighter 2: Judgement Clay
- Donkey Kong Country 2
- Daffy Duck in the Marvin Mission
- Earthworm Jim 2
- Equinox
- Fatal Fury 2
- Final Fight 3
- Frantic Flea
- International Superstar Soccer
- International S. Soccer Deluxe
- Mega Man X3
- Mortal Kombat 2
- NBA Give'n Go
- Prince of Persia
- Rise of the Robots
- Smart Ball
- Super Goal 2
- Street Fighter II
- Street Fighter Alpha 2
- Super Punch Out
- Teenage Mutant Ninja Turtles Tournament Fighter
- Toy Story
- Turtles IV
- Ultimate Mortal Kombat 3
- Wild Guns

MEGA DRIVE

Págs. 20 à 22

- Aladdin
- Aero the Acrobat
- Castlevania: Bloodlines
- Chuck Rock 2
- Cool Spot
- Comix Zone
- Ecco: The Tides of Time
- ESPN National Hockey Night
- Gargoyles
- Generation Lost

- Ghouls'n Ghosts
- Mega Bomberman
- Mutant League Football
- Mortal Kombat 2
- NBA Live' 96
- Ristar
- Sonic the Hedgehog
- Sonic 3D Blast
- Street Fighter II
- Toy Story
- The Adventures of Batman & Robin
- Vectorman

MASTER

Pág. 23

- Alex Kidd in High-Tech World
- After Burner
- Astro Warrior
- Aztec Adventure
- Golfmania
- Gain Ground
- Ghostbusters
- Rastan Saga
- Space Harrier
- Y's
- Wonder Boy 3

NINTENDINHO

Pág. 24

- Burai Fighter
- Golgo 13
- Low G. Man
- Magic Sheerazade
- Metal Fighter
- Ninja Gaiden III
- Ring King
- Shadow Ninja
- Turtles 2
- Turtles 3

NEO GEO CD

Pág. 25

- Real Bout Fatal Fury Special
- The King of Fighters 95

X-TUDO

Págss26 e 27

ARCADE

- Street Fighter Alpha 2
- GAMM BOY
- The King of Fighters 95
- GAMM GEAR
- Cliffhanger
- Ninja Gaiden
- Streets of Rage
- Super Monaco GP II

PC

- Battle Arena Toshinden
- Duke Nukem 3D
- Warcraft 2

SEGA CD

- Final Fight CD
- Mickey Mania
- Time Gal

32X

- Pitfall: the Mayan Adventure
- Primal Rage

GAME SHARK

Págs. 28 à 30

PLAYSTATION

- Bushido Blade (japonês)
- Coolboarders
- Final Fantasy VII (japonês)
- Independence Day
- Motor Toon GP 2
- Tobal 2 (japonês)
- Tomb Raider

SATURN

- Bug Too
- Dragon Force
- Independence Day
- Lunar: the Siver Star
- Megaman X3
- Magic Knight Rayearth
- Spider
- Theme Park



ALIEN TRILOGY

Invencibilidade, todas as armas, munição à vontade e escolha de fase

Use a password **GOTP1N K8C1DB00TSON** e depois selecione Accept. Vai aparecer Passsword Invalid, mas mesmo assim, saia do Options e volte à tela de apresentação, lá estará uma nova opção, o Cheat. Agora é só detonar.

BATTLE ARENA TOSHINDEN 2

**Jogue com todos os mestres
Modo 1**

Na tela de título, quando as palavras 1P Game, Full Battle, se movimentarem, aperte L1, L2, ▲, R1, R2, □, no controle 1. Se a cor do cursor mudar, o truque deu certo. Assim você poderá jogar com Uranus e Master. Depois, com as palavras em movimento, digite □, R2, R1, ▲, L2, L1, no controle 2. Agora é só jogar com Sho e Vermilion.

Modo 2

Termine o game no nível 4 no modo 1P Game. Na tela de seleção de personagens, coloque o cursor em "?". Aperte Select para ficar mais fácil a escolha de Uranus e Master. Logo depois, termine o game no nível 5 para você poder jogar com Sho e Vermilion.

BUBSY 3D

Cheat Codes

Para entrar com os códigos, selecione a opção LOAD / SAVE e entre com uma destas passwords:

Level Select: XLVLCHTMSB
BonusRound:XBNSCHTMMM
Coordinates: XDEBUGLOCNC
All Rockets: XTOOROCKER

FIFA SOCCER 96

Faça as seqüências na tela de Options.

Formal- troca de uniformes:

□, ▲, X, □, ▲, ▲, X, ▲

Federação- roupa do Star Trek: □, ▲, X, □, ▲, ▲, X, X

Dupla dinâmica- roupas de Batman e Robin: □, ▲, X, □, ▲, ▲, ▲, □

Paleta de cores pré-ajustadas- ▲, X, □, ▲, ▲, ▲, X

5 supertimes- □, ▲, X, □, ▲, ▲, □

Invisível- apenas calção, cabelo, chuteira e número: □, ▲, X, □, ▲, ▲, X, □

Juliano Wohlers

Bragança Paulista - SP

HYPER FORMATION SOCCER

Super jogadores

Escolha Exhibition Mode. Antes da partida escolha a condição do time. Na mesma tela, aperte → ↑ ← ↓ e □ e seus

jogadores terão 100% de condicionamento físico.

Times extras

No menu principal, segure R1, L1, → e □ e aperte ▲ e X. Você ouvirá dois sons indicando que dois times extras estão disponíveis (Master e Human).

INDEPENDENCE DAY

Passwords

Washington

Easy	Medium	Hard
DBKHN	DBKMO	DBKQO

New York

GBKHW	GBKMX	GBKQX
-------	-------	-------

Paris

LLSHW	LLSMX	LLSQX
-------	-------	-------

Moscow

NL9HW	NL9MX	NL9QX
-------	-------	-------

Tokyo

R39JD	R39NF	R39RF
-------	-------	-------

Oahu

T59HW	T59MX	T59QX
-------	-------	-------

Las Vegas

Z99HY	Z99MZ	Z99QZ
-------	-------	-------

Mothership

399HG	399MH	399QH
-------	-------	-------

IN THE HUNT

**Seleção de fases,
Modo Vs. e finais
diferentes**

Na tela Start / Options, segure ⌫ + Select e depois aperte ○. Vai aparecer uma opção de seleção de fases no topo da tela e você poderá escolher o modo Vs. para jogar com um amigo ou ver finais diferentes.



Continues infinitos

Quando todos os seus continues acabarem e começar a contagem regressiva, aperte simultaneamente **▲** + Select + Start para ganhar mais 5 créditos. Faça quantas vezes for necessário.

JET MOTO

Todas as pistas

Vá até o Menu de Options, mude a dificuldade para Amateur. Volte à tela de menu e aperte **↑**, **→**, **↓**, **←**, **↑**, **→**, **↓**, **←**. Depois vá até o Menu de Options, mude a dificuldade para Professional. Volte à tela de Menu e aperte **↑**, **←**, **↓**, **→**, **↑**, **←**, **↓**, **→**.

Secret Codes

Turbos infinitos

▲, **O**, **→**, **R2**, **↑**, **□**, **↑**, **▲**

Super Agilidade

↓, **O**, **←**, **L1**, **←**, **→**, **←**, **→**

Rocket Racer

▲, **↑**, **↑**, **L2**, **L2**, **↑**, **↑**, **↑**

Duplo Stunt Points

→, **↑**, **O**, **L2**, **▲**, **O**, **R1**, **R2**

Zero de Resistência

□, **L1**, **▲**, **→**, **L1**, **↓**, **R2**, **▲**

Brakes a Ar

R1, **R2**, **→**, **L2**, **↑**, **O**, **↑**, **O**

Corrida de gelo

↑, **R2**, **R1**, **→**, **L1**, **□**, **→**, **→**

Sem show de câmeras

▲, **↓**, **□**, **▲**, **L1**, **L1**, **R1**, **R1**

Jogador 2

O, **□**, **R2**, **O**, **▲**, **L2**, **→**, **↑**

PANDEMONIUM

Passwords especiais

BORNFREE= Level Select
HARDBODY= Invencibilidade
VITAMINS= 31 vidas
CORONARY= Muitos corações
EVILDEAD= Inimigos imortais
TWISTEYE= Rotaciona a tela segurando L1 + L2 e movendo o direcional
INANDOUT= Leva de volta ao mapa
THETHING= Segure L2 para mutacionar seu corpo, aperte L2 + X para resetar
BODYSWAP= Aperte **▲** para mudar de personagem durante o jogo
OTTOFIRE= Armas especiais sempre com poder de fogo
TOMMYBOY= round de pinball quando terminar a fase
CASHDASH= bonus round

Passwords para as fases

- 1 ADEAMIIE
- 2 EPIJAKCA
- 3 FBIJAKCI
- 4 KOCCCIEE
- 5 NGIAIBJJ
- 6 NIIAJBCB
- 7 KGCACICI
- 8 AHICBAJE
- 9 AIICFAJG
- 10 AIICBAJI
- 11 FBIIAKCK
- 12 FDIIAKDC
- 13 FFIIAKDK
- 14 KACACIBA
- 15 ADMCFAID
- 16 EMIIEKBE
- 17 OEIBIBMJ
- 18 FAAIAKCE

PERFECT WEAPON

Passwords

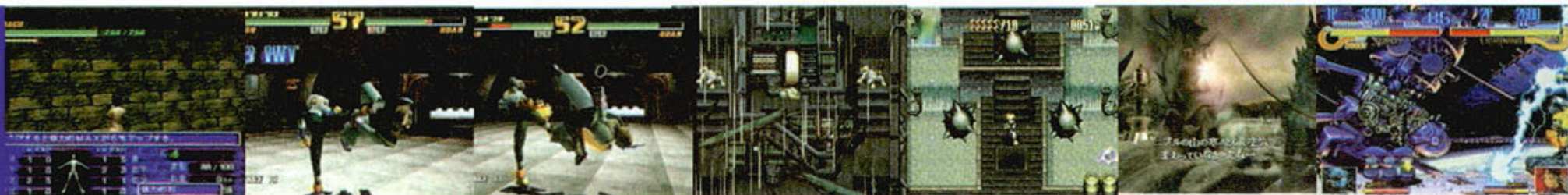
Level	Password
1st Moon	X□X□□O□O
2nd Moon	OXX▲OOX▲
3rd Moon	O▲□O□□▲▲
4th Moon	OXXX▲O▲▲
5th Moon	XX□X□□▲O

RAYMAN

10 Continues: Quando você estiver com apenas três continues ou menos, aperte **↑**, **↓**, **→**, **←** na tela de continue
99 vidas: Coloque a password XNB9FM!Z2?
Password para a última fase: 0D2KV7WWMD

RALLY CROSS

Entre com os **códigos** na tela "High Store" ou na "New Season".
vet me: vencer sempre no nível Rookie
Im a pro: vencer sempre no nível Veteran
weeoo: vencer sempre no nível Normal-Head-Mixed com carros extras
fat tires: pneu Balão
no wheels: seu carro sem rodas
wheels: pneu extra
stone: o carro não capota
feather: carro fica leve
float: os adversários capotam facilmente
spinner: o carro derrapa menos
banzai: sem colisão



RIDGE RACER REVOLUTION

Carros deformados

Na tela em que o jogo está carregando, onde você joga o game de tiro Galaga '88, você precisa detonar as 40 navinhas com no máximo 4 tiros, ou seja, não pode errar mais de 4 tiros. Então comece o game normalmente e todos os carros estarão deformados.

SNATCHER

Menu secreto

Digite o famoso truque da Konami (↑, ↑, ↓, ↓, ←, →, ←, →, X, ○) em Option. A opção "Special Menu" vai aparecer e você poderá escolher o plano de fundo, a cor do cursor e a mira da arma. Redigite o código e assista a demo de outra forma.

THE CROW: CITY OF ANGELS

Passwords com invencibilidade

Da segunda fase em diante: □, □, X, □, □, ▲, X, □, ▲, □

Pier: ▲, X, ▲, ▲, ○, □, X, ○

Boat: X, X, X, X, ▲, □, X, ○

Tomb: ▲, ○, ▲, ○, □, ▲, ▲, ○, X, ○

Grave: X, ▲, X, ▲, □, X, X, ▲, □, ○

Church: ▲, ▲, ▲, ▲, ○, □, ▲, □, □, ○

Day o' Dead: X, ▲, X, ▲, □, ○, ○, X, □, ○

Club: ▲, ○, ▲, ○, ○, ▲, X, ○, □, ○

Tower: X, X, ○, X, □, □, X, ▲, ○

Borderland: ▲, X, X, X, ○, □, ▲, □

Finale: X, X, X, ○, □, □, X, X, ▲, ○

THE NEED FOR SPEED II

Passwords

LILZIP

para correr com o Ford Indigo

POWERUP

aceleração mais rápida

Tournament Part I

YDRLTD

acessa a pista Out Back

QRZQPG

acessa a pista North Country

WSNSBG

acessa a pista Pacific Spirits

PHDLQG

acessa a pista Mediterraneo

DTJQQG

acessa a pista Mystic Peaks

Tournament Part II - com o Ford Indigo

LILZIP

acessa a pista Proving Grounds

MWCPVC

acessa a pista Out Back

DBTXWC

acessa a pista North Country

RMBYTC

acessa a pista Pacific Spirit

PXQNSC

acessa a pista Mediterraneo

MNSXSC

acessa a pista Mystic Peaks

Câmeras adicionais

No menu principal, comece a corrida e aperte: **L1 + L2 + R1 + R2 + X + ▲ + □ + ○**. Solte quando a corrida começar e você irá ter 9 câmeras ao invés de 4.

Colaboração: Sandro Renato Soares Garcia - SP

THE KING OF FIGHTERS 95

Jogue com os mestres

Na tela de seleção de personagens, escolha Yes no Team Edit. Segure Start e faça a seqüência: ↑ + ○, → + □, ← + X, ↓ + ▲. Para obter mais opções, aperte L1 + R1 + L2 + R2 em Option.



TEKKEN 2

Jogue com os sub-chefes

Termine o jogo com cada um dos personagens normais. São dez sub-chefes no total : Kunimitsu (chefe de Yoshimitsu), Anna (Nina), Baek (Law), Lee (Heihachi), Kuma (Paul), P. Jack (Jack-2), Armor King (King), Ganryu (Michele), Bruce (Lei) e Wang (Jun).

Jogue com Kazuya

Para poder controlar Kazuya você deverá ter todos os sub-chefes.

Jogue com Devil Kazuya ou Angel

Basta terminar o jogo com Kazuya e os personagens estarão disponíveis. Escolhendo Devil com o botão de soco você será Devil Kazuya e com o botão de chute você será Angel.

Jogue com Roger ou Alex

Comece o jogo no Arcade Mode, em qualquer dificuldade e com qualquer personagem. Quando chegar na terceira luta, ganhe o primeiro round, perca o segundo e, no round decisivo bata no oponente até que ele tenha apenas 5% de energia, deixe ele te bater até você ficar com 5% de energia e então detone-

o rapidamente. A próxima luta será contra Roger ou Alex, aí basta ganhar esta luta e você poderá selecioná-los. Se você escolher o personagem com o botão de soco, você será o canguru Roger e se escolher com chute, será o dinossauro Alex.

Super Juggle Mode

Você deverá ter todos os personagens. Então segure o botão Select e ↑ antes da tela de versus aparecer. Quando o round começar, você ouvirá um som. Agora sempre que você usar um golpe que mande o seu oponente ir para o ar, ele irá mais alto.

Visão em primeira pessoa

Você deverá ter todos os 25 personagens para fazer o truque. Neste modo de jogo você vê o seu lutador pelas costas, mas ele estará transparente e você poderá ver o oponente através do seu lutador. O jogo fica bem mais difícil, mas bem divertido. Para fazer este truque, entre na tela de seleção de personagens, segure os botões L1 + L2 e, sem soltá-los, escolha o seu lutador. Não solte os botões até que a luta comece. O truque não funciona para 2 jogadores.

SD Tekken

Este truque é demais, seu lutador fica deformado e até a voz dele muda. Para fazer o truque você deverá ter todos os lutadores. Existem dois níveis de SD Tekken. Para fazer o primeiro nível, comece em qualquer modo de jogo e, na tela de seleção de personagens, segure o botão Select; sem soltá-lo escolha o seu lutador. Segure Select até a luta começar e você notará que o seu lutador está diferente. Se você quiser deformá-lo mais ainda, faça o truque para o primeiro nível de SD Tekken e ganhe do oponente, então segure Select novamente até começar a próxima luta e seu lutador estará com a cabeça enorme.

Ver as cenas em CG

Primeiro você deverá ter um memory card com todos os personagens selecionáveis. Então, enquanto o jogo estiver carregando, na tela preta, aperte e segure ↑ + →, O, X, e Select. Continue segurando até ver a tela Namco Presents apagar. Você verá uma lista de todas as cenas em CG.

**AMOK****Código para não morrer**

Dentro de Options, entre com o seguinte código na opção de password **XBABYX**. Correct irá indicar que deu certo. Fazendo o código quando sua energia estiver acabando, você não morrerá.

Level Select

Dentro de Options, entre com o código **ZZZCYX** na opção de password para a seleção de fases.

BLACK FIRE**Recarregar Fuel e Munição**

Na tela de apresentação, aperte L, A, Z, Y, A, ↓, ↓. Se o truque entrar corretamente, você vai ouvir uma voz. Durante o game, aperte Start duas vezes para recarregar o fuel e a munição.

Para a próxima fase

Na tela de apresentação, aperte e segure os botões nesta ordem: C, B, A, ↑, L. Solte os botões A, C, L e ↑ e você vai ouvir uma voz confirmando. Durante o game, segure A+B+C+↑ e aperte L para ir direto para o próximo estágio.

Invencibilidade

Na tela de apresentação, aperte e segure os botões A, B e depois o C. Solte C, depois B e depois A. Agora aperte B, A, B, Y, segure X, aperte ↑, aperte e segure ↓ e solte X.

COMMAND & CONQUER**Passwords****Missão 2****KQCEKJ3Y****Missão 3****PBLUZWLBO****Missão 4****0YOWJONHB****Alemanha****GO02YMNQ9****Missão 6****SUP87ACBD****Eslováquia****4065003BV****Hungria****61TX7R081****Romênia****40OWESTV6****Super armas****Nuclear Bomb**

No decorrer do game, aperte A, B, C, ←, ↓, →, ↑, ←, ↓, →, ↑, A.

Air Strike

No decorrer do game, aperte A, B, C, ←, ↓, →, ↑, ←, ↓, →, ↑, C

Canhão de Ions

No decorrer do game, aperte A, B, C, ←, ↓, →, ↑, ←, ↓, →, ↑, B

Dinheiro a vontade

Faça a seguinte seqüência:
Y, A, B, B, A, ↓, A, B,
B, A, ↓, ↑

Mapa

Faça a seguinte seqüência:
↑, ↓, ←, →, A, ↑,
↓, ←, →, A

CRUSADER NO REMORSE

Missão 2- FWQP Missão 3- PLRO Missão 4- SZNF Mis-

são 5- TDSS Missão 6- J1BT Missão 8- NEDW Missão 9- M4FX Missão 11- C6HO Missão 12- D7J1 Missão 13- F8K2 Missão 14- FGL3 Missão 15- JFM4

MANX TT**Sheep Mode**

Na hora em que você escolhe a transmissão AT / MT, faça a seguinte seqüência:
↑, ↑, ↓, ↓, ←, →, Z, Y

Super Bikes

Em Mode Select aperte L + R + X + Y + Z. Assim você poderá escolher as super bikes.

SOLAR ECLIPSE**Super códigos**

Pause o game e faça os seguintes códigos:

9 Mísseis

→, ↓, ←, Start, C, ↑, ↓

Invencibilidade

→, ↓, ↓, ←, →, A, Start, C, A, ←

Nível Undersea

→, ↓, ↓, ←, Start, ↑, B

Nível Corkscrew

→, ↓, ↓, ←, Start, C, →, ↑

Nível Offworld

→, ↓, ←, →, A, C, Y, C, A, →

Arma Scatter

→, ↓, ↓, ←, Start, A, ←, A, ↓

Recuperar a energia de Sponge

→, ↓, ↓, ←, B, ↑, Start, Y

ENEMY ZERO

(Estratégia)

COMANDOS

Nas fases em CG

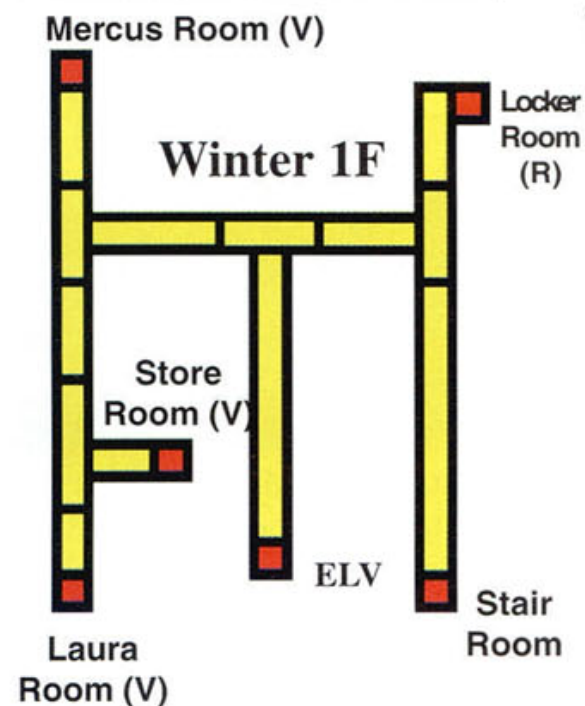
- A Olhar
- C Pegar Itens
- R Acessar menu de Itens

Nos menus (Video Phone)

- A ou C Confirmar Escolha
- B Cancelar Escolha

Nas telas do mapa

- A segurado Carregar Tiro
- B Correr
- C segurado + direcional..... Olhar
- X Dar um passo à esquerda
- Y Dar um passo à direita
- L Olhar para a esquerda
- R Olhar para a ta



Laura Room



Primeiramente, pegue o brinco, que é o detector de aliens.

ELV= Elevador

(V)= indica que há um terminal de Video Phone na sala.

(R)= indica que há um dispositivo de Recarga para sua arma na sala.



Pegue também o Save Device na gaveta.



Ainda na sala de Laura, pegue uma espécie de chave.



Antes de sair da sala, você pode dar uma olhada nesta borboleta holográfica.

Store Room



No terminal de Video Phone, entre na opção Information e acione a opção Lock, deixe o Shutter do B1 em OFF.

LEGENDAS PARA OS MAPAS

Locker Room



Use a chave de Laura no armário para pegar um cartão magnético.

Stair Room

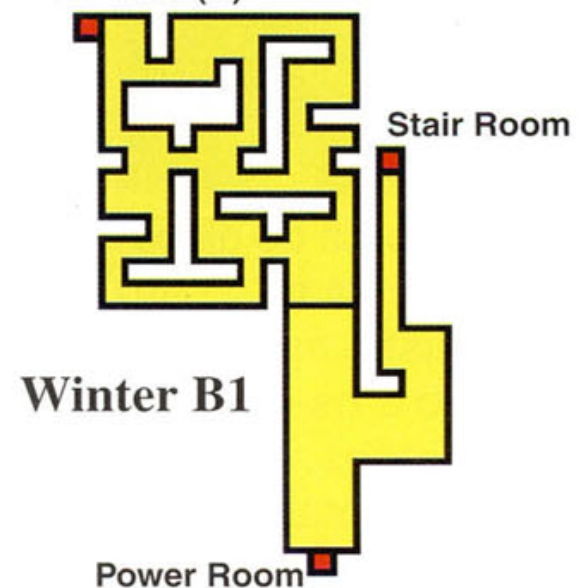


Use o cartão magnético para abrir a porta da Stair Room.



Entre no elevador para ir para o nível inferior (Winter B1).

Parker Room (R)



Winter B1



No caminho para a Parker Room há um alien, como você ainda não tem arma, desvie-se com cuidado.

Parker Room



Pegue o pedaço de papel com o código de Kimberly na gaveta.



Vá para o terminal de Video Phone e acesse a sala de Kimberly com o código que você conseguiu (0326), mas a ligação acaba caindo.

Power Room



Ligue a força do elevador que está no 1º andar, basta apertar o primeiro e os dois últimos botões e então apertar o botão Power.

Winter 1F



Siga para a Mercus Room, no caminho você vai ouvir o detector de aliens bipando, não pare, continue e você vai ver um alien atravessando a tela, ele quebra a porta da Mercus Room e você poderá entrar.

Mercus Room



Logo de cara você vai ver o que o maldito alien fez com o pobre Mercus.



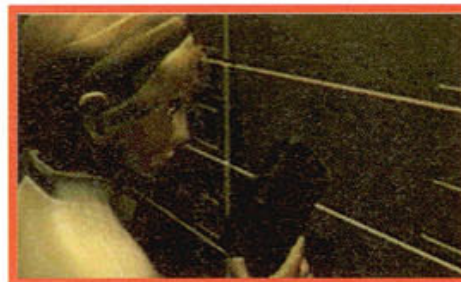
Pegue os dedos de Mercus que estão no chão.



Há uma parede nesta sala que é uma janela disfarçada.

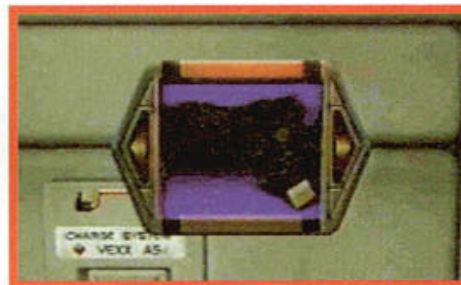


Use os dedos de Mercus na porta para o sistema de trava identificar o DNA e abrir a porta.



Pegue a primeira arma na gaveta da direita, mas ela ainda está descarregada.

Locker Room



Recarregue a arma no Charge Device desta sala.

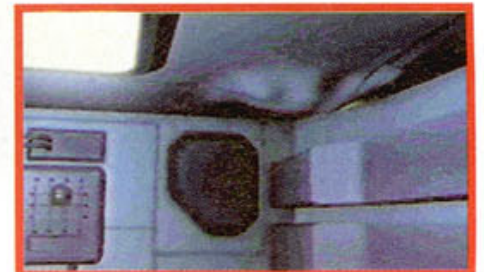
Winter 1F



No caminho para o elevador você encontrará um alien, mate sem piedade.



Elevador



Dentro do elevador uma surpresa desagradável, um alien está tentando quebrar o teto para pegar Laura. Na fuga, ela deixa cair a arma.

Winter 4F



Ao sair do elevador, saia correndo para a esquerda e continue correndo até chegar num lugar sem saída, então segure o botão C e aperte para cima entrando em uma tubulação de ar.

Winter 5F



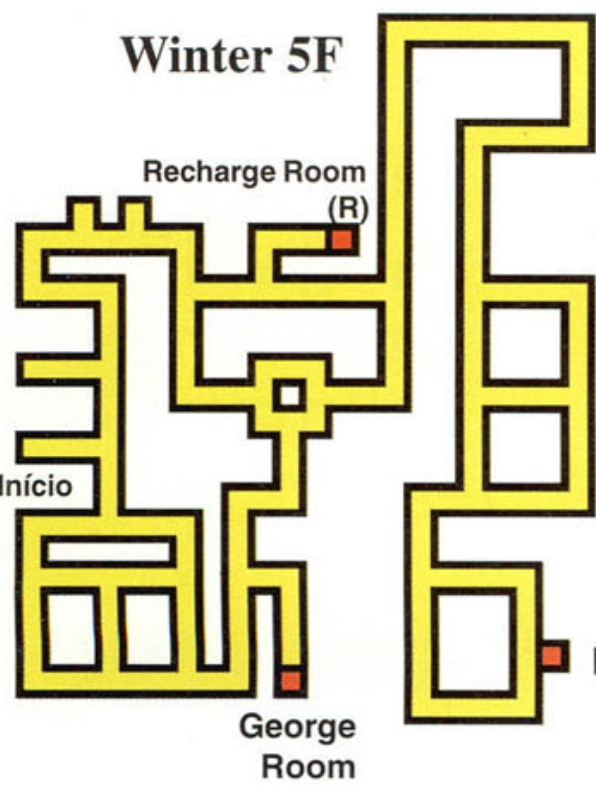
Ao escapar do alien do elevador e chegar ao quinto andar, no sistema de ventilação, siga para a George Room, cuidado pois nesta área há muitos aliens.

George Room



Tente mexer no computador de George na sala dele.

Winter 5F



Recharge Room



Para recarregar a arma, o computador vai pedir o seu nome, escreva "GEORGE".

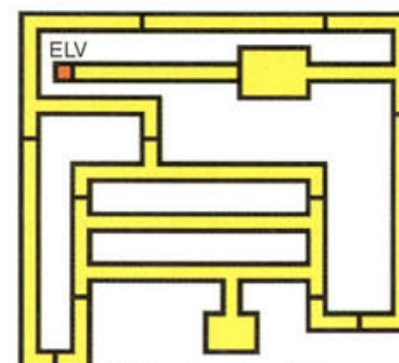
Finalmente você chega à sala de Kimberly no sexto andar da Winter Tower. Kimberly dá as boas-vindas à Laura.



Vá para o Video Phone e acesse as seguintes salas na ordem exata: David, Ronny, Mercus, George e Parker.

Laura perde contato, agora você terá que ir até o elevador para a Summer Tower (mapa Winter 6F - B), pegue a arma de Kimberly no final

winter 6F-B



Kimberly Room

Elevador



Agora você está no elevador da Summer Tower no segundo andar. Para ter acesso à cada andar, você terá que fazer combinações com os três switches. Confira a combinação para cada andar:

- | | |
|-------|-------|
| 0=↓↓↓ | 4=↑↓↓ |
| 1=↓↑↑ | 5=↑↓↑ |
| 2=↓↑↓ | 6=↑↑↓ |
| 3=↓↑↑ | 7=↑↑↑ |

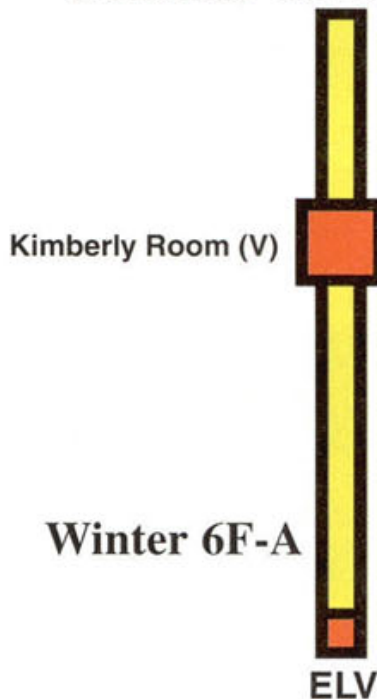
Cada vez que você voltar ao elevador, terá que usar uma destas combinações para ir ao andar desejado (o zero leva ao Summer B1). Agora siga para o quinto andar.

Winter Tower



Summer 2F

Summer Tower



Winter 6F-A

Winter 5F



Para chegar até o elevador, você terá que matar alguns aliens, como sua arma pode disparar apenas um tiro por vez, você terá que voltar algumas vezes para a Recharge Room e recarregá-la. Ao chegar no elevador, você terá que matar mais um alien, recarregue a arma e detone a grade com um tiro para poder entrar no elevador.

Kimberly Room



Ainda no terminal de Video Phone, vá para o Data Base, entre no Personal File e dê uma olhada na foto. Depois acesse o Video Phone e fale novamente com David.



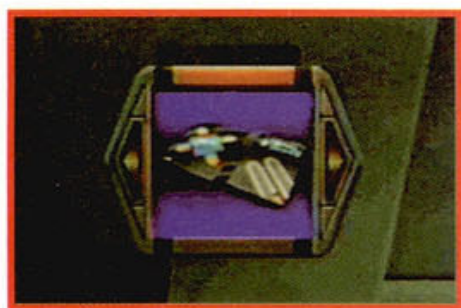
Kimberly e Laura decidem fazer uma ousada travessia até a Summer Tower.



Aparentemente, um alien ataca Kimberly e



Depois de tentar acessar o computador (e não conseguir), pegue o disquete que está no Drive.



Use o disquete para abrir o armário.



Dentro do armário você vai achar mais uma arma, novamente descarregada.



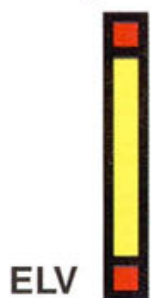
Use o disquete para sair da sala.

George Room



Apenas fale com George

Ronny Room (V)



ELV

Summer 7F

David Room



Laura se encontra com David e mata a saudade com um beijo de tirar o fôlego. Você tem que olhar a foto que está sobre a mesa de David, senão você não poderá entrar na Store Room. Depois do maravilhoso beijo, volte para o elevador e siga para o sétimo andar.

Ronny Room



Para entrar na sala de Ronny você terá que entrar com um certo código. O código é baseado nos Switches dos andares 2, 5, 3 e 1. O código é o seguinte:

↓↑↓
 ↑↓↑
 ↓↑↑
 ↓↓↑



Você descobre que Ronny também já era. Pegue os óculos que estão ao lado do corpo.

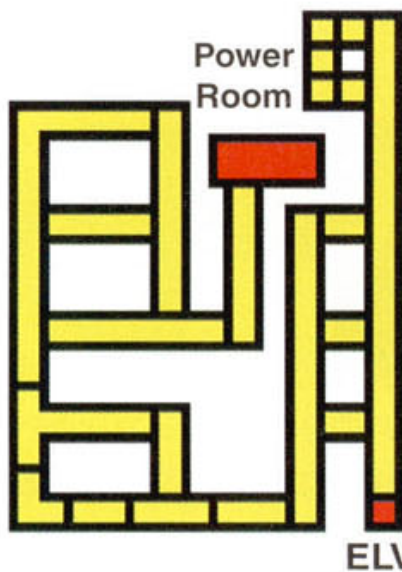


Use os óculos no calendário para ver uma senha secreta.



Vá para o computador e entre com a password que você viu no calendário, então veja o arquivo até o final.

Summer 6F



ELV

George Room



Novamente, fale com George e saia da sala. Vá para o elevador e siga para o andar zero (B1).

Store Room



Logo na entrada, pegue a metade do papel com um código.



No fundo da Store Room você vai encontrar o corpo, ou a sucata, do cyborg David.



Pegue o chip dentro da cabeça de David.

George Room



Use o chip no computador.

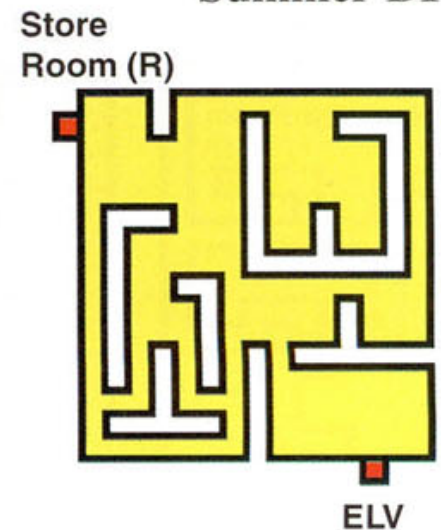


Um alien entra e pega Laura de jeito, mas George entra e acaba com a raça do bicho gosmento.



Na saída da sala, pegue a chave que George deixou cair.

Summer B1



ELV

Fall Tower



ELV

Summer 1F

Ronny Room



Use a chave de George no Notebook.



O resultado da radiografia indica a presença de um ser dentro do corpo de Laura.



George entra na sala e fala com Laura mas ela sai correndo.

Continua na próxima edição...



DOOM 64

Chet Menu

Entre com a seguinte password:

?TJL BDFW BFGV JVV B

Quando começar o jogo, pause e na parte inferior aparecerá "**Features**", lá você poderá acessar invencibilidade, todas as armas e muito mais.

Passwords

Level 29: The Terraformer
CB92 NBPL SYL? JO27

Modo Hardest

Main Engineering
BXYH ?G41 6Z4J PJ?Z
Holding Area
CYCC MGPK X47G TS2B
Tech Center
CF3? PG6D S12Z PFKB
Alpha Quadrant
BXRO TH1F 52GG 7W?B
Research Lab
BBXW HLGS XB8F 4RKB
Final Outpost
FVV9 FL55 QGFV DWJB
Even Simpler
FFLB MQ6C VV1C PF1B

FIFA SOCCER 64

Provocação

Quando você estiver jogando uma partida e apertar o direcional normal em qualquer direção, você irá provocar seu oponente. Tente fazer isso quando o seu oponente estiver prestes a marcar um gol.

Comemoração

Depois de marcar um gol,

aperte os botões **▶**, **◀**, **▼** e **▲** para fazer sons do tipo buzinas, fogos, etc... Come more o seu gol com estilo !!

Mudando o logo da FIFA
Quando o logo da FIFA aparecer, aperte: A, B, A, B, B, A, Z. Agora você pode mudar a cor do logo.

TUROK: DINOSSAUR HUNTER

Cheat Codes

Entre com os códigos no menu "Enter Cheat" na tela Principal ou de Pause. Para usá-los, volte à tela anterior e acione-os em Cheat Menu.

TODAS AS ARMAS CMGTSMGGTS

DANA'S MODE

(inimigos pequenos)

DNCHN

DISCO MODE

SNFFRR

GALLERY

THBST

GREG MODE

GRGCHN

VIDAS INFINITAS

FRTHTSTHTTRL SCK

PEN E INK MODE

DLKTDR

ROBIN'S CHEAT

(invencibilidade, todas as armas, munição infinita, cabeça grande e créditos)

RBNSMTH

SHOW THE CREDITS

FDTHMGS

SPIRIT MODE

THSSLK SCL

MUNIÇÃO INFINITA

BLLTSRRFRND

MORTAL KOMBAT TRILOGY

Fatality de Motaro

Entre no Mortal Kombat, escolha qualquer personagem e segure **← + CA + CB** antes do Desert Stage. Ganhe e quando aparecer o Finish - him / her faça a seguinte seqüência: **→→→ + CA** (de perto). Motaro arrancará a cabeça do seu inimigo.

Obs: Não é possível fazer Fatality no Motaro, então escolha o Motaro e faça o Fatality dele em um personagem normal.

Wilson Sandoval Júnior
Brasília - DF

WAR GODS

Cheat Menu

Na tela de apresentação, aperte (no direcional normal) **→, →, →, B, B, A, A**. Novas opções serão ativadas. Veja abaixo, suas funções:

Game Timer- Ativa/desativa o tempo de luta.

Easy Fatalities- Apertando **SA+SB+CA+CB** você irá executar um fatality.

Player 1 Skill- Modifica o dano do jogador 1.

Player 2 Skill- Modifica o dano do jogador 2.

Level Select- Você poderá escolher a arena.



ART OF FIGHTING

Congele os personagens do computador

Em qualquer luta do Story Mode, pause e entre com a seguinte seqüência: ↑, X, ←, Y, ↓, B, →, A, L, Y, Select. Para voltar tudo ao normal repita os comandos acima.

Veja o final

Inicie o game no Story Mode e, durante a luta, aperte Select para pausar e faça a seqüência ↑, X, ←, Y, ↓, B, →, A, L, Y, no controle 1 e você verá o final do game.

BATMAN FOREVER

Escolher Charada, todos os acessórios e pular fases

(Só no Practice Mode)
Na tela de Game Start, entre com a seqüência ←, ↑, ←, ←, A, B, Y.

BATMAN RETURNS

Nove vidas

Na tela de Options, faça a seguinte seqüência no segundo controle: ↑, ↑, ↓, ↓, ←, →, ←, →, B, A

COLLEGE SLAM

Entre com estes códigos na tela "Today's Matchup"
Máxima potência para o seu time: A, ↓, A, →

Aumentar o "skill" nas cestas de 3 pontos: Y, Y, Y, A, A, A

CLAYFIGHTER 2: JUDGEMENT CLAY

Personagens secretos

Faça os comandos abaixo na tela de Options:

JACK: Segure ↑ e faça X, A, R, R, Y, A

DR. PEELGOOD: Segure ↵ e então faça a seqüência B, Y, Y, A, Y.

DONKEY KONG COUNTRY 2

Cheat Mode

Com o cursor sobre Music Test, aperte ↓ mais cinco vezes para entrar no Cheat Mode. Agora, com o cursor sobre Cheat, faça as seqüências abaixo para conseguir truques valiosos.

50 vidas: Y, A, Select, A, ↓, ←, A, ↓

Sem barris DK: B, A, →, →, A, ←, A, X

Teste de som

Para ouvir as músicas de DKC2, inicie o game e, quando aparecer a tela com as opções One Player / Two Player Team / Two Player Contest, coloque o cursor sobre Two Player contest e aperte ↓ 5 vezes. O Music Test irá aparecer e aí é só apertar ←

ou → para ouvir as suas músicas favoritas.

DAFFY DUCK IN THE MARVIN MISSIONS

50 vidas

Inicie o jogo e, quando aparecer a mensagem "Where there's duck, there's fire", aperte ←, ←, →, →, ↑, ↓, Y, A, B, X e comece o game com 50 vidas.

EARTHWORM JIM 2

Dicas quentíssimas

Para acessar estes truques, pause o game e faça um dos comandos abaixo:

Vida: ←, Select, →, Select, ←, Select, →, Select

Munição: Select, X, X, X, X, X, X, Select

Three-Shot Gun: X, X, X, X, A, X, Select

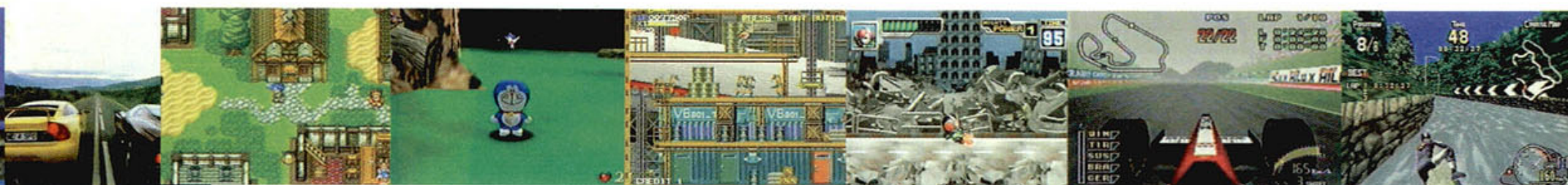
Continue: A, Select, A, B, X, Y, X, Y

Pular estágios: Select, B, X, A, A, X, B, Select.

Equinox

Invencibilidade

Na tela de título, aperte L, L, R, R, L, L, L, R, R, R, L, L, R, R, L, R. Se você fizer o truque corretamente, o quadro de copyright ficará verde.



FATAL FURY 2

Controle os chefes

Na tela do logo da Takara, faça a seguinte seqüência: B, A, X, Y, ↑, ←, ↓, →, L, R.

FINAL FIGHT 3

Sound Test

Quando aparecer o logo da Capcom, segure Select até parar de tocar a música. O Sound Test irá aparecer.

FRANTIC FLEA

Passwords

Fase 1-1: CLQCK
Fase 1-2: ZMTHT
Fase 1-3: GPPQW
Fase 2-2: WLCSN
Fase 2-3: RLHQZ
Fase 3-1: JMGVB
Fase 3-2: NRWPC
Fase 3-3: MDWQL

INTERNATIONAL SUPERSTAR SOCCER

Jogue com os Superstars

Na tela de apresentação, faça a seguinte seqüência no joystick 2: B, B, X, X, A, Y, A, Y, →, ←, X.

INTERNATIONAL S. SOCCER DELUXE

Cachorro como Juiz

Na tela de apresentação

faça: ↑, ↑, ↓, ↓, ←, →, ←, →, B, A. Quando começar o jogo, o Juiz e também os bandeirinhas ficarão em forma de cachorro.

MEGA MAN X3

Password para última etapa com todas os equipamentos

6 1 6 4
4 3 5 5
6 8 7 2
3 1 5 7

MORTAL KOMBAT 2

Tempo extra para os Fatalities

Basta apertar ↑, ↑, ←, ↑, ↓ + Select na tela de seleção de personagens e você terá 15 segundos para dar o Fatality.

NBA GIVE'N GO

Nível de dificuldade escondido

Na tela de apresentação, aperte ↑, ↑, ↓, B, A, Y, ↓, ↓, B, A. Depois vá para Options e selecione Rules/Difficult. Haverá uma nova opção perto de Level.

PRINCE OF PERSIA 2

Passwords

FASE 2: CFHKMK
FASE 3: DFGKMK
FASE 4: FHDKNK
FASE 5: GJMJFK
FASE 6: HLDJWJ
FASE 7: JMKHJJ
FASE 8: KNFHGJ
FASE 9: LPMGRH

FASE 10: MPLGRH

FASE 11: NPJGPH

FASE 12: PRBGKH

FASE 13: RTJFWG

RISE OF THE ROBOTS

Invencibilidade

Na tela de seleção de personagens, faça a seguinte seqüência ↓, B, ↑, B, ↓, ←, →, B. Para ter certeza que o código funcionou, faça o código varias vezes.

SMART BALL

Seleção de fases

Na tela de título, aperte ↑, ↑, ↓, ↓, ←, →, ←, →, Select, Start. Agora vá para a tela de Stage Select e aperte → para selecionar o Level e Start para selecionar a fase que você deseja ir.

SUPER GOAL 2

Passwords

1 vitória

8Q?G6B.CSQJ1F.7M4
QHB

2 vitórias

8QHG6V.CXGK51
7MZRXP

3 vitórias

9Q?Z3WBS9KKH.3LQXHN

4 vitórias

9QHZ3?8S9KKH3LRX?C

5 vitórias

9Q?X3?8Z9KKH3LQX8!

Final

9HX3?8D9KKH31QX00



STREET FIGHTER II

Sem a barra de energia

Selecione Option Mode do menu principal e aperte Start para voltar para a tela título, repita este processo 27 vezes. Você poderá lutar um round sem a barra de energia na tela para um jogador ou "VS" mode.

Personagem vs. o mesmo personagem

Quando o logo da Capcon estiver começando a aparecer, no começo do game, aperte rapidamente ↓, R, ↑, L, Y, B. Você ouvirá um som para confirmar o código. Agora ambos os jogadores podem escolher o mesmo lutador.

Personagem vs. o mesmo personagem / mesma cor

Selecione o game para um jogador e não escolha nenhum personagem. Depois de alguns segundos, o computador escolherá Ryu. Quando a luta começar, aperte Start no controle 2 e escolha Ken, então deixe o timer correr por quatro rounds para um "draw game". Quando a tela de Continue aparecer, aperte Start no controle 2 e escolha Ken para jogar contra um Ken da mesma cor. Se você começar com este tru-

que no controle 2, deixe o computador escolher Ken, então interrompa com o controle 1, escolha Ryu para o "draw game" e escolha Ryu no controle 1 para começar; você lutará contra Ryu da mesma cor.

STREET FIGHTER ALPHA 2

Jogar com a Chun-Li do Super Street Fighter II Turbo

Escolha Chun-Li, segure Start e aperte qualquer outro botão.

Jogar na Austrália

Vá para o modo Versus, coloque o cursor sobre o estágio de Sagat na tela Stage Select, segure Start nos dois controles e aperte qualquer outro botão.

Pose da vitória

Para selecionar a pose do vencedor, segure Start + Select + qualquer outro botão depois de vencer seu oponente.

Super Akuma

Escolha o seu lutador com soco para o primeiro controle ou com chute para o segundo, não use continues, chegue ao penúltimo lutador com mais de 1 600 000 pontos e vença no mínimo dez rounds usando Super ou Custom Combos.

SUPER PUNCH OUT

Sound Test

Quando o logo Nintendo aparecer, segure Select no controle 2 e, sem soltá-lo, aperte L + R e solte Select.

TEENAGE MUTANT NINJA TURTLES TOURNAMENT FIGHTERS

Usar ultimate attack no Story Battle Mode

Na tela do título, aperte com o controle 2: ↑, ←, ↓, →, X, Y, B, A, X, Y, B, A, X.

10 créditos

Na tela do título, aperte com o controle 2: B, B, B, A, A, A, X, X, X, X, X, X, X. Vá para o menu Option usando o controle 1 e irá ver que 10 créditos estão disponíveis.

Boss Code

Aperte X, ↑, Y, ←, B, ↓, A, →, X, ↑ com o controle 2 na tela do título. Escolha "Vs Battle" ou "Watch" mode e Rat King e Karai estarão disponíveis apertando → enquanto o cursor estiver em Shredder (ou ← enquanto estiver sobre Leo).



Hyper Speed Mode

Aperte ↑, ↑, ↓, ↓, ←, →, ←, →, B, A com o controle 2 na tela do título. Escolha a tela "Options" e você poderá selecionar a velocidade "Hi-Speed 3" na opção "Game Speed".

TOY STORY

Energia infinita

Na primeira fase, suba na gaveta que está abaixo do baldinho de soldados e segure ↓ por 5 segundos, se o truque funcionou, a estrela (marcador de energia) ficará girando.

Pule as fases

Após ter feito o truque da energia infinita, suba no baldinho de soldados e segure ↓ por 5 segundos, aí é só dar pausa e apertar Select para avançar ao próximo estágio.

TURTLES IV (Japonês)

Lute contra os chefes

Na tela de título, aperte ↑, ↑, ↑, ↓, ↓, ↓, B, A, B, tudo isso no controle 2. Você ouvirá um som diferente. Em seguida aperte Start no controle 1. Na tela "Select your Turtle" aperte novamente Start e você terá uma grande surpresa.

Seleção de Fase

Na tela de título, aperte →, ←, →, ← e na seqüência digite L + R no controle 2. Quando você ouvir um som diferente, aperte Start no controle 1 rapidamente. Se tudo der certo, irá aparecer "Scene Select".

Final do jogo

Na tela de título, aperte X, Y, B, A, ↑, ←, ↓, →, R, L, no controle 2; no controle 1, aperte Start. Na tela "Select your Turtle", aperte mais uma vez Start e você verá o final do jogo, com tudo que tem direito.

Mais vidas

Na tela de título, aperte no controle 2: ↑, ↑, ↓, ↓, ←, →, ←, →, B, A, Start. Você irá ouvir um som estranho, confirmando a dica. Agora é só ir à tela de Options e selecionar 10 vidas.

ULTIMATE MORTAL KOMBAT 3

Mais códigos para a tela Versus

000-033 ou 033-000: Jogador 1 e 2 com metade da energia
000-707 ou 707-000: Jogador 1 e 2 com 1/4 de energia
000-445/445-000/445-445: Tempo desligado
012-345: Brutalities com um botão (é só apertar soco alto)
 NEW
955-955: Aumentar tempo

para fatality (30 seg.)

944-944: Fatalities com um botão depois de cada round
soco alto: fatal 1
soco baixo: fatal 2
chute baixo: Friendship
RN (corrida): Babality
BL (defesa): pit
044-440: Um hit mata
020-020: Defesa desativada
820-028: Lutar em PIT III
343-343: Lutar na Roof
449-449: Lutadores invisíveis
987-123: Sem barra de energia
688-422: Luta no escuro
985-125: Psycho kombat
642-468: Game escondido
666-444: Lutar na Scorpion's Lair
330-033: Lutar na Jade's Desert
466-466: Run infinito
002-003: Lutar no rio
004-700: Lutar na Kahn's Kave

Obs: 0 = Dragão

1 = MK

2 = Ying/Yang

3 = Nº 3

4 = ?

5 = Trovão

6 = Goro

7 = Raiden

8 = Shao Kahn

9 = Caveira

WILD GUNS

Seleção de Fases

Na tela de seleção de personagens, segure Select e aperte A quatro vezes, B quatro vezes e AB quatro vezes.



ALADDIN

Debug Mode

Na tela de apresentação, coloque o cursor sobre "Difficulty Level" e faça a seqüência: A, C, A, C, A, C, A, C, B, B, B, B. Se tudo der certo, aparecerá uma tela com um rosto dizendo: "Faça um desejo". Em seguida pinta a tela Debug Mode, onde aparece escrito "Cheat Mode", deixe ON para ficar invencível. No Start on Level você poderá escolher fases e no Map View, ponha On e dê uma olhada na fase toda.

AERO THE ACROBAT

Seleção de fase

Na tela de Start/Options, aperte: C, A, →, ←, C, A, ←, →. Inicie o jogo, aperte Start para pausar o game e aperte: ↑, C, ↓, B, ←, A, →, B. Mantenha o game pausado e aperte A e C simultaneamente para conseguir o menu de seleção de fases.

CASTLEVANIA: BLOODLINES

Modo Expert com 9 vidas
Entre no menu de options e coloque o BGM no "05" e o SE no "073", depois aperte Start para sair do menu. Quando aparecer a mensagem "Press Start Button", aperte Start e, na

tela "1 Player Start" aperte ↑, ↑, ↓, ↓, ←, →, B, A. Aí vá para o menu Options, deixe a dificuldade no Expert, inicie o game e estará com 9 vidas.

CHUCK ROCK 2

Seleção de fases

Inicie o game, pause e aperte B, A, →, A, C, ↑, ↓, A. Se funcionar corretamente, o game vai reiniciar. Pause novamente e segure B + → para ir direto para a próxima fase ou segure A + ↑ e você irá para o próximo mundo.

COOL SPOT

Debug Mode

Na tela de Options, entre com a seguinte seqüência A, A, B, B, C, C, C, C, B, B, A, A, A, A, B, B, C, C.

COMIX ZONE

Invencibilidade

Na tela de título, selecione Options e Jukebox. Aperte C para tocar as músicas nesta ordem: 3, 12, 17, 2, 2, 10, 2, 7, 7, 11. Quando o jogo começar você estará invencível.

ECCO: THE TIDES OF TIME

Passwords

Home Bay: CSNCRMUA
Epilogue: CEWSXKPA

Fish City: SGTDYSPA
City of Forever: WSSXZKVA

ESPN NATIONAL HOCKEY NIGHT

Times Extras

Para jogar com o Republicano, o Democrático, Sony, ESPN, aperte no Menu principal: ←, →, C, A, B, B.

Menu Secreto

Para ter acesso a um menu secreto entre com: C, →, B, →, C, →.

GARGOYLES

Pular de fase

Pause o game e aperte: A, B, →, A, C, A, ↓, A, B, →, A. Você irá direto para a próxima fase sem nenhum esforço.

Recuperar energia

Pause e faça a seqüência: A, B, →, A, C, A, ↓, A, →, B, A. Despouse o game e a sua energia vai ficar cheia de novo.

GENERATIONS LOST

Passwords

FASE 2: AGES

FASE 3: DUTY

FASE 4: WARM

GHOULS'N GHOSTS

Invencibilidade

Na tela de apresentação, aperte ↑, B, ↓, B, ←, B, →, B até ouvir um som. Depois segure ↓ e B e aperte Start até o início do jogo.



KID CHAMELEON

Direto para o último chefe

Na fase Blue Lake Woods 2, vá para o final do estágio e, ao invés de tocar a bandeirinha, fique sobre o último bloquinho com a letra P. Então aperte os botões de pulo, ataque especial e ↵ (tudo junto) e você irá para o último chefe.

MEGA BOMBERMAN

Passwords

World 1: Jammin' Jungle

Stage 2	6800
Stage 3	5120
Boss	7420

World 2: Vexin' Volcano

Stage 1	4501
Stage 2	8111
Stage 3	7421
Stage 4	1051
Boss	3351

World 3: Slammin' Sea

Stage 1	4502
Stage 2	8112
Stage 3	7422
Stage 4	1052
Boss	3352

World 4: Crankin' Castle

Stage 2	8114
Stage 1	0513
Stage 3	9723
Stage 4	3353
Boss	5653

World 5: Thrashin' Tundra

Stage 2	8115
---------	------

Stage 1	2814
Stage 3	1134
Stage 4	5654
Boss	7954

Cruisin' Comet

Final World	0515
-------------	------

MUTANT LEAGUE FOOTBALL

Team Select

Use estas passwords para entrar no Mutant Bowl com qualquer time.

Team	Password
Darkstar Dragons	MK3XYSL1Q
Deathskin Razors	1CK111111H
Icebay Bashers	2CK111111D
Killer Konvikts	HGK111111J
Midway Monsters	3CK111111F
Misfit Demons	JH1111111G
Psycho Slashers	GMK111111D
Rad Rockers	5CK111111M
Road Warriors	BDK111111J
Screaming Evils	KLK111111L
Sixty Whiners	CBK111111J
Slaycity Slayers	LJK111111M
Terminator Trolz	MLK111111J
Turbo Techies	NMK111111Q
Vile Vulgars	4CK111111L
War Slammers	DCK1111112

MORTAL KOMBAT 2

Jogar contra Smoke

No estágio Red Portal, fique fazendo upper cuts até Dan "Toast" Forden aparecer. Então rapidamente aperte ↓ + Start e você lutará contra Smoke.

Jogar contra Jade

Jogando contra o computador, na luta antes da ?, derrote seu adversário apenas com o botão de chute baixo, se der certo Jade será a próxima oponente.

Jogue contra Noob Saibot

Vença 25 lutas seguidas e ouvirá a mensagem: "Incredible winning streak! A new Warrior awaits you" e você lutará contra Noob Saibot.

Test Mode

Vá para o menu de options e mova o cursor para baixo. Aperte ←, ↓, ←, →, ↓, →, ←, ←, →, →. Se der certo, as palavras "Test Mode" irão aparecer.

NBA LIVE' 96

Super jogadores

Insira o nome de um jogador famoso (Magic Johnson, Larry Bird, Michael Jordan Charles Barkley) na opção Edit Player, este jogador ficará disponível, com todas as estatísticas e ótimos "ratings".

RISTAR

99 vidas

Em qualquer momento do jogo, aperte Start para pausar e os seguintes botões: ↓ + C, ↑, ←, ↑, →, →, C.

SONIC THE HEDGEHOG

Mudar a forma de Sonic

Na tela de apresentação, faça a seqüência: ↑, C, ↓, C, ←, C, →, Start e segure A. Com o botão A você verá as formas que Sonic pode ter, com B você seleciona e com C você usa.



SONIC THE HEDGEHOG

Seleção de fases

Na tela de título, aperte ↑, ↓, ←, → e você ouvirá um barulho semelhante ao das argolas do jogo. Após ouvir o barulho, aperte simultaneamente Start + A para ir para a tela de seleção de fases.

SONIC 3D BLAST

Seleção de fases

Vá para a tela Press Start e entre com o código : B, A, →, A, C, ↑, ↓, A. Depois vá para a tela principal e aperte Start na opção Start. O Level Select aparecerá ao lado. Escolha a fase desejada e comece o jogo.



Aqui é onde você vai fazer o código.



Agora é só escolher a fase.

STREET FIGHTER II CHAMPION EDITION

Configuração do joystick

Vá para a tela de seleção de personagens e escolha seus lutadores no modo 1 ou 2 players. Depois aperte e segure Start. Quando for para a luta, uma tela de configuração irá aparecer.

Harder Game

(no controle de seis botões) Quando o logo da Capcom aparecer, aperte ↓, Z, ↑, X, Z, Y, B, C. Então você só poderá usar special attacks.

Turbo Champion Mode

No controle de seis botões, aperte ↓, Z, ↑, X, A, Y, B, C quando o logo Street Fighter aparecer.

TOY STORY

Energia infinita

Na segunda fase, pegue 7 estrelas, entre na caixa de brinquedos e segure ↓ por 5 segundos, se a estrela (marcador de energia) começar a girar, você estará com energia infinita.

Seleção de fases

Na tela título, aperte A, B, →, A, C, A, ↓, A, B, →, A. Inicie o jogo e, se você quiser ir para o próximo estágio, aperte Start e depois com o game pausado, aperte o botão A.

THE ADVENTURES OF BATMAN & ROBIN

Pular de fase

Para pular de fase durante o jogo, pause o game e faça a seqüência: B, A, ↓, B, A, ↓, ←, ↑, C.

VECTORMAN

Mais opções

Entre no menu Options e aperte A, B, B, A, ↓, A, B, B, A. Você entrará em um menu de opções secretas e poderá começar o jogo com a energia no máximo, 99 vidas, na fase em que quiser e com qualquer tiro.

Comece em fases mais avançadas

Logo que você ligar o aparelho, no logo da Sega, controle Vectorman, fique abaixo do logo, atire para cima 24 vezes e depois bata a cabeça (pulando) no logo 12 vezes. As letras vão começar a cair e, se você pegar no mínimo 90, o jogo vai começar em estágios mais avançados.

Vector Seta

Pause o game e aperte C, A, ←, ←, A, C, A, B. Agora você poderá mover Vector Seta para qualquer local da fase e destruir tudo com apenas um toque (com exceção dos chefes de fase). Para voltar ao normal, apenas repita o truque.



ALEX KIDD IN HIGH-TECH WORLD

Fora de casa

Para iniciar o game fora de sua casa aplique o seguinte código: LgqXsRtMsa.

AFTER BURNER

Fique ileso

Você pode passar ileso até a 12ª fase ficando com seu avião em posição diagonal, do lado que preferir. Os tiros dos inimigos não o atingirão.

ASTRO WARRIOR

Duas naves

Quando aparecem na tela as palavras "Galaxy Zone", "Asteroid Zone" ou "Nebula Zone", pressione rápida e alternadamente os botões 1 e 2. Com isso, você começará o jogo com mais duas naves vermelhas de apoio. Esta dica exige muita precisão.

AZTEC ADVENTURE

Ganhe muitas vidas

Nas fases 3, 5, 7 e 9 Niño terá que enfrentar uma estátua asteca. Derrote-a usando flechas e a espada, em seguida mude para a próxima tela sem matar os bonecos que a estátua solta. Com isso, ele ganhará uma vida.

Voltando à tela anterior, a estátua ainda estará lá e você poderá repetir esta operação várias vezes e ganhar muitas vidas.

GOLFMANIA

Repetir a tacada

É possível repetir uma tacada errada enquanto a bola estiver no ar. Aperte Reset, selecione o tipo de jogo em que estava (Stroke ou Tournament) e escolha Continue. Você vai voltar para a mesma tacada.

GAIN GROUND

Seleção de fases

Aperte e segure os botões 1, 2, ↑, e depois ligue o console para conseguir uma tela de opções. Lá, você poderá escolher rounds e estágios.

GHOSTBUSTERS

Fique com muito dinheiro

Para você começar o jogo com 9 129 000 e comprar os itens que quiser, digite o código A.A.66324132996 e pronto, está lá a grana.

RASTAN SAGA

Continues infinitos

Para conseguir Continues

infinitos, aperte o botão Reset e depois os botões 1 + 2 + ↵. O título de abertura ficará azul em vez de laranja.

SPACE HARRIER

Continues

Ao aparecer a famosa mensagem Game Over, aperte ↑, ↑, ↓, ↓, ←, →, ←, →, ↓, ↑, ↓, ↑ e os botões 1 e 2 enquanto o game recomeça. O truque acima pode ser repetido até nove vezes.

Y'S

O 1º livro

Para achar o primeiro livro, no quinto piso do castelo você achará uma estátua azul e lá está a porta que o levará ao livro. Você precisa usar a máscara para vê-la e penetrar na sala secreta onde está o que você procura. Obviamente haverá uma asquerosa criatura que tentará impedi-lo e você precisará vencê-la antes.

WONDER BOY 3

Final do game

Para chegar no final do jogo, coloque os seguintes códigos: MKWH WC1 TY2K 5H4.



BURAI FIGHTER

Passwords para o nível Ultimate

Estas passwords são de matar, entre com elas e confira:

Estágio 6: **GOAL**

Estágio 7: **ICMI**

GOLGO 13

Seleção de estágios

Quando o logo do game estiver desaparecendo e os olhos ficarem em close, aperte START no controle 1 e, logo em seguida, segure A+B+↑ no controle 1 e A+B+↵ no controle 2. Enquanto isso, aperte START no controle 1. O nº 00 aparecerá. Coloque o número (de 1 a 49) e comece de qualquer estágio que desejar.

LOW G. MAN

Veja o final

Outra dica para os acomodados, para ver o final do jogo entre com a password YES (coração). Para começar o game com mais munição e armas, entre com a password SHOT.

MAGIC SHEERAZADE

Veja o final

Para ver o final do game sem o mínimo esforço, basta entrar com a password END.

METAL FIGHTER

Seleção de fases

Para selecionar seu nível, espere a tela de apresentação aparecer e segure os botões A e B. Agora é só escolher o número da fase em que você quer começar.

2-3	B	A
3-1	B	A,B
3-2	A	-
3-3	A	B
4-1	A	A
4-2	A	A,B
4-3	A,B	A,B
5-1	A,B	B
5-2	A,B	A

NINJA GAIDEN III (GAME GENIE)

Energia

Para ter a energia infinita das bolas do Dragão, use o código:

AEKOKNAAAESPONAA

RING KING

Invencibilidade

Para ficar invencível, aperte o botão A no controle 2 e A, Select e A no controle 1. Depois aperte A+B, no controle 1. Aperte START e inicie o game.

SHADOW NINJA

Seleção de estágios

Aperte A quatro vezes, B quatro vezes e AB quatro vezes na tela de apresentação. Você ouvirá um som se o truque entrar corretamente, então siga os comandos abaixo:

Estágio	Controle 1	Controle 2
1-2	-	B
1-3	-	A
1-4	-	A,B
2-1	B	-
2-2	B	B

TURTLES 2

Super truques

Faça as seqüências na tela de apresentação e repita enquanto o nome do jogo estiver aparecendo.

cartucho americano

Selecionar fases: ↓, ↓, ↓, ↓, →, →, →, →, →, →, →, →, B, A, Start

Começar com 10 vidas:

↑, →, →, ↓, ↓, ↓, ←, ←, ←, ←, B, A, Start

Começar com 10 vidas e de qualquer fase: B, A, B, A, ↑, ↓, B, A, ←, →, B, A, Start

cartucho japonês

Começar com 10 vidas:

↑, →, ↓, ↓, ↓, ←, ←, ←, ←, B, A, Start

Começar com 10 vidas e de qualquer fase: B, A, B, A, ↑, ↓, B, A, ←, →, B, A, Start

TURTLES III

Auto mode

Para poder mudar de tartaruga cada vez que você morrer, faça o seguinte: na tela de seleção de personagens, mova o cursor por elas até que apareça a mensagem AUTO MODE.



REAL BOUT FATAL FURY SPECIAL

Jogue com os personagens EX

Na tela de seleção de lutadores, coloque o cursor sobre Andy Bogard, Blue Mary, Tung Fu Rue ou Billy Kane, então aperte e segure Start; em seguida, ainda segurando Start, aperte 2 vezes B e segure na segunda vez; agora, com Start e B segurados, espere meio segundo, aperte 2 vezes C e segure na segunda vez, aí é só apertar A ou D. Resumindo, a seqüência é: Start (segure), B, B (segure), C, C (segure), A ou D. O truque é mais simples que na versão arcade.

Jogue com Geese

Na tela de seleção de Ranking (escolha a opção Title Demo e espere até aparecer a tela de Ranking), faça a seqüência →↖↑↗←↘↓↙→↘+A, B, C. Esta seqüência deve ser feita em um movimento só, como se estivesse executando um golpe, faça o 360° no sentido anti-horário começando da direita e termine com o direcional na diagonal inferior direita mais o botão A, então aperte rapidamente B e em seguida C, se funcionar corretamente você vai ouvir Geese falando C'mon. Se você for para a tela de seleção de lutadores, Geese estará selecionável ao lado de Wolfgang Krauser. De quebra, no modo Versus, além de Geese, você terá acesso aos 4 personagens EX.

Os golpes de Geese

Multi-hit Throw:

↘+C (de perto)

Antiaéreo:

↘+A

Hi-Kick:

←+B

Low Stryke:

AB

Raimei Gouhanage:

↘+C (de perto, no inimigo caído)

Reppuken:

↘↙←+A

Double Reppuken:

↘↙←+C

Ateminage:

↘↘→+C (contra golpes médios)

Hi-Ateminage:

↘↘→+B (contra golpes altos)

Jaeiken:

←→+B (Breakshot)

Jaeiken Throw:

←→+C

Shippuken:

↘↘↙+A (no ar)

Double Shippuken:

↘↘↙+C (no ar)

Final Shippuken:

↘↘↙↘↘↙↘↙+C (no ar, após o Double Shippuken)

Fake Raising Storm:

↘↙←↙→+BC

*Raising Storm:

↙→↘↘↙↙←↘+BC

**Thunder Breaker:

→↘↘+C

**Deadly Rave:

→↘↘↙↙←→+A, A, A, B, B, B, C, C, C, ↘↙←+C

Combos

1: A, B, C

2: A, C

3: B, B, C

4: ↘+A, C, C

5: ↘+A, ↘+B, ↘+C

6: A, B, →+C

7: B, B, →+C

Obs.: o golpe marcado com * é o Special e deve ser executado com a energia piscando ou a barra de power cheia. Os golpes marcados com ** são os Power Specials e devem ser executados com a energia piscando e a barra de power cheia. O golpe marcado com (Breakshot) serve como Guard Cancel, deve ser aplicado imediatamente após um golpe do adversário acertar a sua defesa, mas a barra de power deve estar no "H-Power". Todos os golpes devem ser feitos com o seu personagem do lado esquerdo da tela, se estiver do lado direito, basta inverter os comandos.

THE KING OF FIGHTERS 95

Jogue com Omega Rugal e Saichu Kusanagi

Quando você iniciar o jogo e aparecer a mensagem "Team Edit", escolha a opção

Golpes de Omega Rugal

Reppuken: ↘↘→+Soco

Genocide Cutter: ↘↙←↖+Chute

Dark Barrier: ↘↘→+Chute

God Press: →↘↘↙←+Soco

Kaiser Wave: →←↙↘↘→+Soco

Special: →↘↘↙←→↘↘↙←+B C

"Yes", segure o botão Start e, sem soltá-lo aperte o botão A. Ainda segurando Start, faça a seqüência ↑ + B, → + C, ↘ + D, ← + A, ← + A e repita a seqüência novamente.

Golpes de Saisyu Kusanagi

Dark Thrust: ↘↘→+Soco

God Call: →↘↘↙←+Soco

Burn Demon: →↘↘+Soco

Special: ↘↙←↙↘↘→+C

PC**BATTLE ARENA TOSHINDEN****Cheat Codes**

Entre com estes códigos para obter efeitos especiais.

Código	Efeito
FUNNYHEADS:	Cabeça grande aos lutadores
LIFEISUNFAIR:	Usa o teclado numérico para fazer special moves
GIMMEJIM:	Seleciona os chefes
VIRTUAL1:	Perspectiva em primeira pessoa

DUKE NUKEM 3D**Códigos variados**

DNKROZ:	Invencibilidade
DNSTUFF:	Todas armas, itens e key cards
DNCLIP:	para atravessar as paredes
DNSHOWMAP:	Todo o mapa

WARCRAFT 2**Super dicas**

Durante o jogo, aperte Enter e digite:

IT IS A GOOD DAY TO DIE: Soldados invulneráveis

GLITTERING PRIZES: Adiciona ouro, lenha e óleo ao seu estoque

EVERY LITTLE THING SHE DOES: Aumenta a magia

ON SCREEN: Mostra todo o mapa

DECK ME OUT: Faz upgrade de todas as unidades

TIGERLILY: Depois desse código, digite ORC4 para ir direto à missão 4 dos Orcs, HUMAN5 para a missão 5 dos Humanos, a assim por diante

MAKE IT SO: Aumenta a velocidade das construções e upgrades.

ARCADE**STREET FIGHTER ZERO 2****Estágios secretos**

Entre com dois jogadores. Cada um deve apertar Start, colocar o cursor sobre Sagat ou Bison por 5 segundos e escolher o personagem. Então você ira para o cenário do mato (Sagat ou da cachoeira (Bison).

GAME GEAR**NINJA GAIDEN****Passwords**

Level 2 -MUGGLING
Password: **NINJA**
Level 3 -KYSCRAPER
Password: **GIDEN**
Level 4 -
COUNTERATTACK
DRAGON
Password: **SWORD**

STREETS OF RAGE**Level Select e Invulnerabilidade**

Entre na tela de Options e selecione "Sound Test". Toque o som 11 e aperte A + B. Agora é só você ativar damage e selecionar o level.

SUPER MONACO GP II**Password final**

Selecione world champion mode e entre com a seguinte password: **"CHAM-PION"**.

TERMINATOR**Seleção de fases**

Vá para a tela de título, segure o botão B e aperte o botão A. A tela ficará preta, então faça a seguinte sequência: ←, ←, ↑, ↑, →, →, ↓, ↓. Aparecerá 2 zeros no canto superior da tela. Aí é só apertar A para escolher a fase.

32X**PITFALL: THE MAYAN ADVENTURE****Todas as armas**

Na tela de título, aperte A, B, ↑, C, A, C, A.

Bonus Game

O famoso game da Atari. Espere a tela de título aparecer, aperte ↓, A 26 vezes e ↓ outra vez.

Level Select

Na tela de título, aperte C, A, C, A, ↓, ↑, ↓, ←, ↓, ↑, ↑.

9 vidas

Na tela de título, aperte →, A, ↓, B, →, A, B, ↑, ↓.

Practice Game

Na tela de título, aperte B, A, ↓, C, →, A, B.

Super velocidade

Na tela de título, aperte B, A, →, C, →, ↑, ↓.

Ver os créditos finais

Na tela de título, aperte C, →, ↓, C, →, ↓, C, →, ↓.

PRIMAL RAGE**Debug Mode**

Na tela de título, aperte ←, →, ↑, ↓, ↓, ↑, →, ←, e dentro de "Start/Options", aparecerá um novo menu, No Damage, No Life, e muito mais.

GAME BOY

THE KING OF FIGHTERS 95

Jogue com Omega Rugal e Saisyu Kusanagi

Na tela em que aparece o logo da Takara, pressione Select três vezes, se tudo der certo, um som vai confirmar o truque. Vá para a tela de seleção de personagens e Rugal e Saisyu Kusanagi estarão disponíveis.

Jogue com Nakoruru

Existem duas maneiras de jogar com Nakoruru, terminar no Hard, ou apertar vinte vezes Select na tela do logo da Takara, se der certo um som confirmará o truque.

3DO

SAMURAI SHODOWN

Seleção de estágio

Perca o game e, na tela de continue aperte ←, X, ↓, ↑, →, ←, ↑, X. Coloque o cursor sobre o seu personagem e use o L e R para você escolher o estágio.

SOCCKER KID

Level Select

Na tela de título, aperte ↑, ↓, ↑, ↓, ←, ↑, ↓, ↑, ↓, →. Uma voz dirá: "Hey, that's the cheat mode" e no decorrer desta frase, aperte B. Vá para o Menu de Options lá você poderá escolher o estágio, apertando L ou R.

SEGA CD

FINAL FIGHT CD

Soco turbinado

Na tela de Option, coloque o cursor sobre Exit e aperte → + A + B + Start. Agora escolha o seu personagem no game. Se você segurar para ↓ e o botão de soco, seu personagem ficará com o soco turbinado.

MICKEY MANIA

Seleção de fases

Selecione Sound Test no Option e na opção Music escolha Continue; em FX escolha Appear e em Speech, escolha Take That. Coloque o cursor sobre Exit e segure ← por cinco segundos. Depois de ouvir um som, saia do Sound Test, inicie o game e você vai encontrar uma tela para escolher fases.

TIME GAL

Level Select

Na tela Game Select, aperte ←, →, →, ↑.

Skip Level

Durante o jogo, pause e aperte C.

SONY SERVICE



ESPECIALIZADA EM
MANUTENÇÃO DE PLAYSTATION

(RECONDICIONAMENTO DE
CANHÃO LASER, FONTE, ETC.)

ATENDEMOS TODO O BRASIL
VIA SEDEX

Fone: (011) 220-7381

jym@mandic.com.br



ASSISTÊNCIA TÉCNICA

PROGAMES

Especializada em transcodificações, chaveamentos e consertos de video games

Fornecemos componentes para transcodificação e chaveamento

ORÇAMENTO SEM COMPROMISSO

Atendemos todo o Brasil VIA SEDEX

Consulte-nos!

Central: Rua Pio XI, 656 - Alto da Lapa

São Paulo - SP - Tel.: (011) 3641-0444

ou na PROGAMES mais próxima





BUSHIDO BLADE (JAPONÊS)

Invencibilidade D013EAF8 0001
 8013EAF8 0000
 Acessa todos os finais 800A30B8 FFFF

COOLBOARDERS

High Scoring 80016210 0000
 High Scoring 80016212 0000
 Extra Boards 801EF82E 0007
 Pistas Extras 801EF82A 0005

FINAL FANTASY VII

Usar Sephiroth como um personagem
 (só no primeiro CD) 8009B374 0200
 8009B376 000A
 Salvar o jogo a qualquer momento.. 8009BA3E 0000
 Limit mais rápido (personagem 1) .. 800F6134 00FF
 Limit mais rápido (personagem 2) .. 800F6168 00FF
 Limit mais rápido (personagem 3) .. 800F619C 00FF
Ter todos os Limits (todos os personagens)
 8009AFFA 0FFF
 8009B102 0FFF
 8009B186 0FFF
 8009AEF2 0FFF
 8009B07E 0FFF
 8009B28E 0FFF
 8009AF76 0FFF
 8009B20A 0FFF
 8009B312 0FFF
 Melhor arma (Cloud) 8009B462 C68F
 Ter Master Summon (Monster) Materia
 3009B754 005A
 Ter Master Magic Materia 3009B710 0049
 Ter Master Command Materia 3009B6AC 0030
 Ter Tekinowaza completa 3009B6A8 002C

INDEPENDENCE DAY

Energia Infinita (Level1) 800D0B78 015C
 Mísseis Infinitos (Level 1) 800D0B96 0063
 Energia Infinita (Level 2) 800CB7A4 015C
 Mísseis Infinitos (Level 2) 800CB7C2 0063
 Energia Infinita (Level 3) 800CE0A0 015C
 Mísseis Infinitos (Level 3) 800CE0BE 0063
 Tempo infinito (Segundos em todos os Levels)
 800BD90C 003B
 800BD948 003B
 Tempo infinito (Minutos em todos os Levels)
 800BD908 0009
 800BD944 0009

MOTOR TOON GP 2

Moedas infinitas 300DB977 0063
 Super Shield infinita 800DB988 011E
 Continues infinitos 800DC7CC 0003
 Selecionar qualquer veículo 8008BB5C 0105
 8008BB68 0106
 8008BB74 0107
 Usar mesmo item repetidamente 800E2E9C 0007
 Ter sempre Wonder Clock 800E2E80 000E
 Ter sempre Fire Bomb 800E2E80 0001
 Ter sempre Super Shield 800E2E80 000C
 Ter sempre Pandora's Box 800E2E80 000A

TOBAL No. 2 (JAPONÊS)

Energia infinita p/ P1 80123E70 0100
 P1 sem energia 80123E70 0000
 Energia infinita p/ P2 801260B4 0100
 P2 sem energia 801260B4 0000
 Tempo infinito 800F7EF4 0510
 Todos os chefes 801282E8 FFFF
 Ter todos os personagens do Quest Mode
 selecionáveis (Parte 1) 80100D60 FFFF
 80100D62 FFFF
 80100D64 FFFF
 80100D66 FFFF
 80100D68 FFFF
 80100D6A FFFF
 80100D6C FFFF
 80100D6E FFFF
 80100D70 FFFF
 80100D72 FFFF
 80100D74 FFFF
 80100D76 FFFF
 80100D78 FFFF
 Ter todos os personagens do modo Quest
 selecionáveis (Parte 2) 80100D7A FFFF
 80100D7C FFFF
 80100D7E FFFF
 80100D80 FFFF
 80100D82 FFFF
 80100D84 FFFF
 80100D86 FFFF
 80100D88 FFFF
 80100D8A FFFF
 80100D8C FFFF
 80100D8E 0003
 Códigos para o Quest Mode
 Stamina infinita 80125760 018E
 Sempre no Hyper Mode 80125768 0EAO
 Sempre no Tetsujin 'Iron Man' Mode ... 80125774 0724
 Sempre invisível 80125778 0724



Sempre em Muteki 'Invencible' Mode .. 8012576C 06CC
 Dinheiro infinito 8012575C FFFF

Códigos modificadores dos níveis do corpo

Perna Direita e Esquerda 801256D8 FFFF
 Braço Direito e Esquerdo 801256D6 FFFF
 Corpo e Cabeça 801256D4 FFFF
 Defesa e Arremesso 801256DA FFFF

Códigos modificadores de experiência

Corpo 801256E4 0064
 Cabeça 801256EC 0064
 Braço Esquerdo 801256E6 0064
 Perna Esquerda 801256EA 0064
 Braço Direito 801256E8 0064
 Direita Esquerda 801256EC 0064
 Arremesso 801256EE 0064
 Defesa 801256F0 0064

TOMB RAIDER

Fase Caves

Energia infinita 80176736 03E8
 Pulo vai mais longe 80176732 00C0
 Lara aérea 80176734 FFC0
 *Mudar cor da pele e da roupa de Lara . 8017673E ????

Fase City of Villabana

Energia infinita 80181306 03E8
 Pulo vai mais longe 80181302 00C0
 Lara aérea 80181304 FFC0

Fase Lost Valley

Energia infinita 801947AA 03E8
 Pulo vai mais longe 801947A6 00C0
 Lara aérea 801947A8 FFC0

Fase Tomb of Qualopec

Energia infinita 801765DE 03E8
 Pulo vai mais longe 801765DA 00C0
 Lara aérea 801765DC FFC0

Fase St. Francis' Folly

Energia infinita 8018830A 03E8
 Pulo vai mais longe 80188306 00C0
 Lara aérea 80188308 FFC0

Fase Colosseum

Energia infinita 8018EB3A 03E8
 Pulo vai mais longe 8018EB36 00C0
 Lara aérea 8018EB38 FFC0

Fase Palace Midas

Energia infinita 8019D32A 03E8
 Pulo vai mais longe 8019D326 00C0
 Lara aérea 8019D328 FFC0

Fase The Cistern

Energia infinita 801AB7A6 03E8
 Pulo vai mais longe 801AB7A2 00C0
 Lara aérea 801AB7A4 FFC0

Fase Tomb of Tihocan

Energia infinita 801A0282 03E8
 Pulo vai mais longe 801A027E 00C0
 Lara aérea 801A0280 FFC0

Fase City of Khamoon

Energia infinita 80181E6E 03E8
 Pulo vai mais longe 80181E6A 00C0
 Lara aérea 80181E6C FFC0

Fase Obelisk of Khamoon

Energia infinita 80189526 03E8
 Pulo vai mais longe 80189522 00C0
 Lara aérea 80189524 FFC0

Fase Sanctuary of The Scion

Energia infinita 8018EFDE 03E8
 Pulo vai mais longe 8018EFDA 00C0
 Lara aérea 8018EFDC FFC0

Fase Natla's Mines

Energia infinita 8019ED7E 03E8
 Pulo vai mais longe 8019ED7A 00C0
 Lara aérea 8019ED7C FFC0

Fase Atlantis

Energia infinita 8019C38A 03E8
 Pulo vai muito mais longe 8019C386 00C0
 Lara aérea 8019C388 FFC0

Fase The Great Pyramid

Energia infinita 801A2FCE 03E8
 Pulo vai mais longe 801A2FCA 00C0
 Lara aérea 801A2FCC FFC0

Códigos para todas as fases

Oxigênio infinito embaixo d'água 801DDF02 0708
 Munição de Shotgun infinita 801DDFAC 0018
 Munição de Magnum infinita 801DDF94 0032
 Munição de Uzi infinita 801DDFA0 0032
 Ter todas as armas 80088644 0008
 *Fase modificada D01FFF90 0001
 801FFF90 00??
 Lara cair suavemente 80034308 0000
 8003430A 0000

*Dígitos para modificar fases

02 - City of Vicabama	03 - Lost Valley
04 - Tomb of Qualopec	05 - St. Francis' Folly
06 - Colosseum	07 - Palace Midas
08 - The Cistern	09 - Tomb of Tihocan
0A - City of Khamoon	0B - Obelisk of Khamoon
0C - Sanctuary of The Scion	0D - Natla Mines
0E - Atlantis	0F - The Great Pyramid

**Dígitos para cores de Lara

0000 - Clara	0006 - Clara com cabelos vermelhos
5000 - Black	FFFF - Normal

Obs.: Com a energia infinita, se você cair de uma grande altura, você ainda ficará com a barra de energia cheia, mas Lara ficará morta chão. Não ative todos os códigos de energia de uma só vez, apenas ative 1 para a fase em que estiver, salve o jogo, reset e use para a próxima fase. O código para ter todas as armas deve ser acionado na fase The Cave. Salve, resete o PSX e não faça novamente.



BUG TOO

Master Code	F6017598 C305
Sugar Crystals, Doggie Bone, Disco Balls infinitos	605C5E2 0063
Energia infinita	16055366 0006
Invencível (flashes)	160553FC 004B
Vidas infinitas	1605C5D2 0003
Continues infinitos	1605C5D6 0003
Ter sempre ? Spit	1605C5C2 000?

Use um destes códigos na ?

1=Blue Spit 3=Green Spit 6=Red & Green

DRAGON FORCE

MASTER CODE	F6000914 C305
.....	B6002800 0000
Energia infinita	160778D8 0032
Tempo infinito	1607A19A 0A82
Tropa inimiga com zero	16076986 0000
.....	1607A142 0000

INDEPENDENCE DAY

MASTER CODE	F6000924 FFFF
.....	B6002800 0000
Tempo infinito	1601C5FA 003B

LUNAR THE SILVER STAR

MASTER CODE*	F6000924 FFFF
Dinheiro infinito	1021F7FE FFFF
Level up	160F86FA FFFF

*Este Master code sempre deixa o game lento e às vezes os gráficos ficam embaralhados. Depois de pegar o dinheiro e levels, salve seu progresso, desative os códigos e o game funcionará normalmente.

MEGAMAN X3

MASTER CODE	F6000924 C305
.....	B6002800 0000
Energia infinita	160E0B9C 0090
Bug Hole infinito	160E0260 005C
Acid Rush infinito	160E0256 005C
Parasitic Bomb infinita	160E0258 005C
Ray Splasher infinito	160E025E 005C
Spinning Blade infinita	160E025C 005C
Triad Thunder infinito	160E025A 005C
Frost Shield infinito	160E0262 005C
Tornado Fang infinito	160E0264 005C

MAGIC KNIGHT RAYEARTH

(Japonês)

MASTER CODE	F6000914 C305
.....	B6002800 0000
HP Infinito (Hikaru)	360B7EEF 0014
.....	360B7EF0 0014
MP Infinito (Hikaru)	360B7EF1 0014
.....	360B7EF2 0014
Learn Magic (Hikaru)	360B7EF4 0003
HP Infinito (Umi)	360B7EF9 0014
.....	360B7EFA 0014
MP Infinito (Umi)	360B7EFB 0014
.....	360B7EFC 0014
Learn Magic (Umi)	360B7EFE 0003
HP infinito (Fuu)	360B7F03 0014
.....	360B7F04 0014
MP Infinito (Fuu)	360B7F05 0014
.....	360B7F06 0014
Learn Magic (Fuu)	360B7F08 0003
Jewels Infinitos	160B7F0C 03E7

SPIDER

Sempre tem 99 de DNA, e recebe vida extra toda hora que você pica, e sobe 1	30016429 0063
Vidas infinitas	30016428 0005
Energia infinita	3001642A 0002
Mísseis infinitos	30016428 0004
A parte superior da mão esquerda fica com a arma	3001642C 00??
A parte superior da mão direita fica com a arma	3001642D 00??
Diminuir a arma da mão direita ...	3001642F 00??
Flame infinito	30016431 00FF
Electro infinito	30016433 00FF
Poison infinita	30016435 00FF

Colocar no lugar de ?? para ficar com:

.....	00 - Missiles
.....	01 - Flame
.....	02 - Slash
.....	03 - Boomerang
.....	04 - Mine

THEME PARK

MASTER CODE	F6000914 C305
.....	B6002800 0000
Dinheiro infinito	1020402C 0FFF
.....	1020402E FFFF

GAME, QUADRINHOS E TERROR

**QUALQUER
REVISTA
R\$ 2,90**



GQT1001



GQT1002



GQT1003



GQT1004



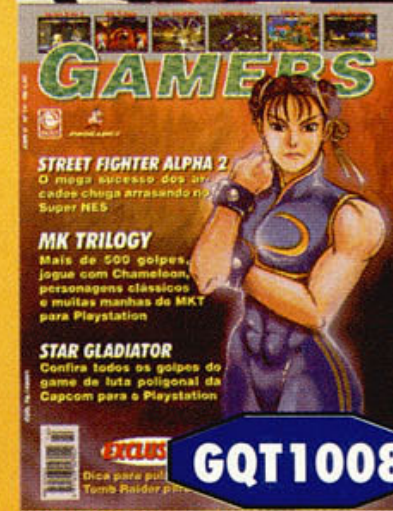
GQT1005



AMALG GQT1006



GQT1007



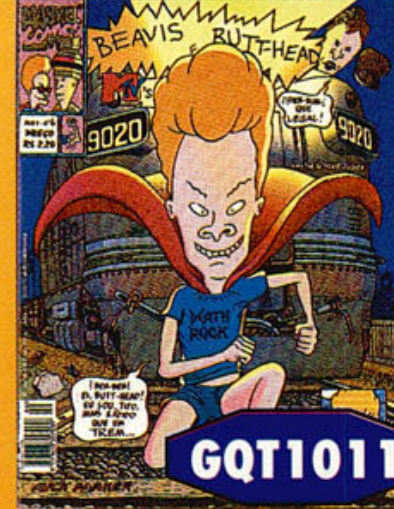
GQT1008



GQT1009



GQT1010



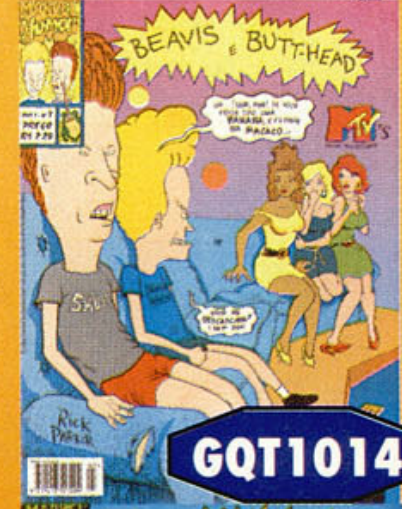
GQT1011



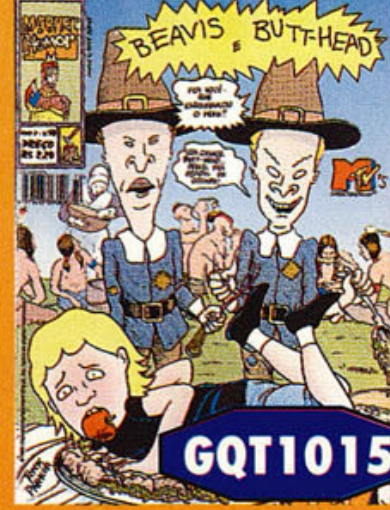
GQT1012



GQT1013



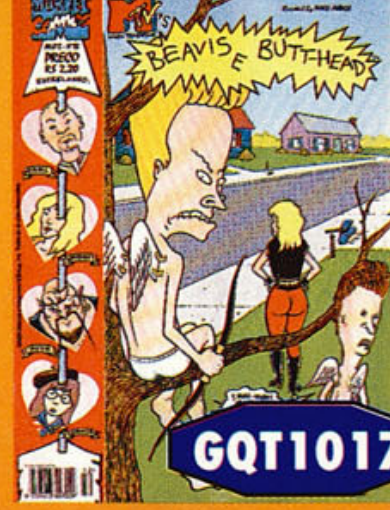
GQT1014



GQT1015



GQT1016



GQT1017



GQT1018



GQT1019

ASSINALE ABAIXO AS REFERÊNCIAS E QUANTIDADE QUE DESEJA RECEBER.

Cód. GQT1001 ()	Qtde. ()	Cód. GQT1011 ()	Qtde. ()
Cód. GQT1002 ()	Qtde. ()	Cód. GQT1012 ()	Qtde. ()
Cód. GQT1003 ()	Qtde. ()	Cód. GQT1013 ()	Qtde. ()
Cód. GQT1004 ()	Qtde. ()	Cód. GQT1014 ()	Qtde. ()
Cód. GQT1005 ()	Qtde. ()	Cód. GQT1015 ()	Qtde. ()
Cód. GQT1006 ()	Qtde. ()	Cód. GQT1016 ()	Qtde. ()
Cód. GQT1007 ()	Qtde. ()	Cód. GQT1017 ()	Qtde. ()
Cód. GQT1008 ()	Qtde. ()	Cód. GQT1018 ()	Qtde. ()
Cód. GQT1009 ()	Qtde. ()	Cód. GQT1019 ()	Qtde. ()
Cód. GQT1010 ()	Qtde. ()		

NOME: _____
 ENDEREÇO: _____
 CEP: _____
 CIDADE: _____ EST.: _____

Mande cheque nominal ou vale postal do seu pedido para:
 Editora Escala Ltda. Cx. Postal 20.010 - Cep 02597-970 - São Paulo - SP. Você receberá em sua casa sem nenhuma outra despesa. Não é necessário recortar sua revista. Basta tirar xerox ou copiar este cupom.



Sua melhor opção!

PROGAMES

Toda vez que você pensar em diversão, lazer ou presentes, passe em uma loja PROGAMES, e conheça as últimas novidades do mundo dos games. E não é só isso, aqui você encontra também

MAGIC The Gathering* e CD ROM* para PC

MAGIC



Solicite informações sobre nosso sistema de Franchising, e seja você também um Franqueado PROGAMES.

Depto. de Franchising - Rua Pio XI, 230 - Alto da Lapa - SP
Cep 05060-000 - Tels. (011) 3641-0444 / 831-0444



CIDADE DE SÃO PAULO

LAPA - R. Pio XI, 230 - Tel.: (011) 3641-0444 / 831-0444
SANTANA - R. Voluntários da Pátria 3229 - Tel.: (011) 950-6329
IPIRANGA - R. Agostinho Gomes, 1583 - Tel.: (011) 273-6784
MOÓCA - R. Juventus, 831 - Tel.: (011) 591-0039
V. OLÍMPIA - R. M. Jesuíno Cardoso, 584 - Tel.: (011) 829-1142
V. CARRÃO - Pça. Aurélio Lombardi, 62 - Tel.: (011) 295-1190
MOEMA - Al. dos Arapanés, 785 sala 1 - Tel.: (011) 536-0529
V. FORMOSA - R. Saigon, 154 - Tel.: (011) 6918-9117
POMPÉIA - R. Desembargador do Vale, 115 - Tel.: (011) 62-1125
ÁGUA RASA - Av. Álvaro Ramos, 2171 - Tel.: (011) 693-7813
STO. AMARO - Av. Adolfo Pinheiro, 1037 - Tel.: (011) 523-9657
VILA MARIA - R. Ararituaguaba, 1118 - Tel.: (011) 6954-5968
JABAQUARA - Av. Miguel Stéfano, 240 - Tel.: (011) 578-6353
PARAÍSO - R. Afonso de Freitas, 382 - Tel.: (011) 884-0404

GRANDE SÃO PAULO

GUARULHOS - Av. Paulo Faccini, 03 - Tel.: (011) 208-3033
S. B. DO CAMPO - R. Municipal, 446 - Tel.: (011) 452-2612
OSASCO - R. Narciso Sturlini, 448 - Tel.: (011) 705-2701
DIADEMA - R. Antonio Dias Adorno, 344 - Tel.: (011) 746-1986
SUZANO - R. Benjamin Constant, 1093 - Tel.: (011) 477-6350

INTERIOR DE SÃO PAULO

RIBEIRÃO PRETO - R. Floriano Peixoto, 905 - Tel.: (016) 625-8094
MARÍLIA - Av. Vicente Ferreira, 597 - Tel.: (014) 422-4019
S.J. CAMPOS - Av. Dr. Adhemar de Barros, 1319 - Tel.: (012) 341-7250
OURINHOS - R. Nove de Julho, 189/B - Tel.: (014) 322-2424
INDAIATUBA - R. 13 de Maio, 805 - Centro - Tel.: (019) 875-3025
PIRACICABA - R. Gov. Pedro de Toledo, 1765 - Tel.: (019) 434-7179
CAMPINAS:
CAMBUÍ - R. dos Alecrins, 597 - Tel.: (019) 255-2545
V. TEIXEIRA - R. José Maria Lisboa, 55 - Tel.: (019) 241-6567
ITÚ - R. Santa Rita, 1104 - Centro - Tel.: (011) 7822-8088
SALTO - R. Itapirú, 158 - Centro - Tel.: (011) 7828-1163
SOROCABA - R. Santa Clara, 266 - Tel.: (015) 231-9740
S.J. RIOPRETO - R. Del. Pinto de Toledo, 3118, Sl. - Tel.: (017) 232-5920
LIMEIRA - R. 13 de Maio, 288 - Centro - Tel.: (019) 442-4475

OUTROS ESTADOS

BAHIA

SALVADOR
BROTAS - Ladeira do Açúcar

BRASÍLIA

ASA NORTE - SCLN 313 - Bl.-E Loja 64 - Tel.: (061) 274-3311

CEARÁ

FORTALEZA
ALDEOTA - R. Júlio Abreu, 291 - Tel.: (085) 267-3684

MATO GROSSO

CUIABÁ - Av. Pres. Castelo Branco, 1268 Loja 4 - Tel.: (065) 624-0063

MINAS GERAIS

POUSO ALEGRE - R. Cel. Otávio Meyer, 160-L. 130 - Tel.: (035) 421-7693
BELO HORIZONTE - R. Pernambuco, 1312 - Tel.: (031) 282-0884

PARAÍBA

JOÃO PESSOA - Av. Nego, 200 Sala 112 - Tel.: (083) 226-2369

PARANÁ

CURITIBA
BATEL - Av. Sete de Setembro, 4132 - Tel.: (041) 224-1235
JUVEVÊ - R. Manoel Eufrásio, 826 - Tel.: (041) 253-3008
ÁGUA VERDE - Av. República Argentina, 1534 - Tel.: (041) 244-4667

RIO DE JANEIRO

MEIER - R. Ana Barbosa, 47 - Loja 106 - Tel.: (021) 596-2111
ILHA DO GOVERNADOR - R. Eng. Coelho Cintra, 10 - Tel.: (021) 462-0657
BOTAFOGO - R. Voluntários da Pátria 459 - Tel.: (021) 266-7079
TIJUCA - R. Pinto de Figueiredo 42 S/L - Tel.: (021) 569-9043
BONSUCESSO - R. Adail, 24 - Tel.: (021) 290-4251
NILÓPOLIS - R. Antonio José Bittencourt, 124 - Tel.: (021) 691-0417
CAMPO GRANDE - Estrada do Mendanha, 660 - Tel.: (021) 413-9194
LARGO DO MACHADO - R. do Catete, 311 Loja 117 - Tel.: (021) 557-1141

RIO GRANDE DO SUL

PORTO ALEGRE
HIGIENÓPOLIS - Av. Plínio Brasil Milano, 806 - Tel.: (051) 343-9158

SANTA CATARINA

FLORIANÓPOLIS
TRINDADE - R. Lauro Linhares, 1018 - Tel.: (048) 233-2488

SERGIPE

ARACAJÚ
SÃO JOSÉ - Av. Barão do Maruim, 943 - Tel.: (079) 213-0699

RETRO
AVENGERS

* Não disponível em algumas de nossas lojas



RETRO AVENGERS WELLD!



Em prol da cultura gamer!

A Retro Avengers é uma equipe empenhada em recuperar e manter a hegemonia clássica do universo gamer, por meio da disponibilização de revistas antigas.

A digitalização do acervo se perfaz através de um processo minucioso de digitalização e restauração dos exemplares que chegam ao nosso público com qualidade impecável.

É um trabalho gratuito e disponibilizado na internet, sem ônus ao leitor. Por isso, quaisquer valores cobrados pelo acervo não devem ser aceitos - denuncie!

Para manter este trabalho em plena atividade, contamos também com as doações proporcionadas pelos ilustres leitores. Contamos com vocês!

Digitalizado por: **evil_arthas**

Editada por: **evil_arthas**

Revista: **Ricardo Hutter**

Para ficar informado sobre os lançamentos de cada edição, nos acompanhe no facebook e para doações entre em contato através do nosso e-mail.

facebook.com/retroavengers

retroavengers@gmail.com

retroavengers.blogspot.com.br

