

**SÓ**  
**R\$ 3,00**

**ESPECIAL**

AGORA COM  
**PC**

Super Nintendo • Play Station • Nintendo 64 • Sega CD • 32X • 3DO  
Mega Drive • Saturn • Virtual Boy • Jaguar • Neo Geo • Arcade • PC

# GAME-X

TRAMA

**615**  
**DICAS**

**1036**  
**GOLPES**

**73**  
**JOGOS**

ESPECIAL GAME-X • ANO 1 • Nº 4



Wilson

**3** GANHE  
**N64**



GX1



GX2



GX3



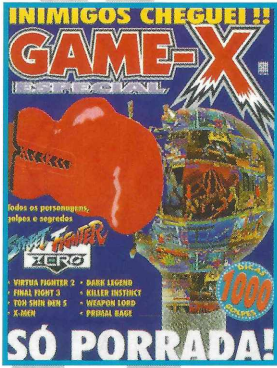
GX4



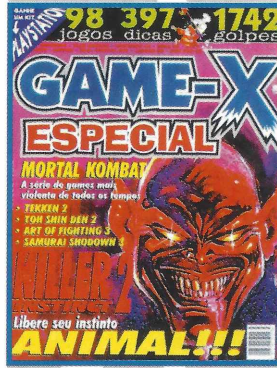
GX5



GX6



GXE1



GXE2



GXE3

Quem é campeão coleciona!

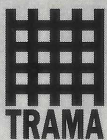


GX7

GAME-X  
A REVI  
Que tá  
DE TO  
DNIA



Mais um produto



ASSINALE ABAIXO A(S) REVISTAS QUE DESEJA RECEBER  
CADA R\$ 3,50

GAME-X GX1  GX2  GX3  GX4  GX5   
GX6  GX7  GXE1  GXE2  GXE3

NOME: \_\_\_\_\_

ENDEREÇO: \_\_\_\_\_

TEL.: \_\_\_\_\_ CEP: \_\_\_\_\_

CIDADE: \_\_\_\_\_ ESTADO: \_\_\_\_\_

Envie cheque nominal à TRAMA EDITORIAL LTDA. no valor total do pedido, para CAIXA POSTAL 19113 - CEP 04505-970 - SÃO PAULO - SP e você receberá em sua casa sem despesas de correio.

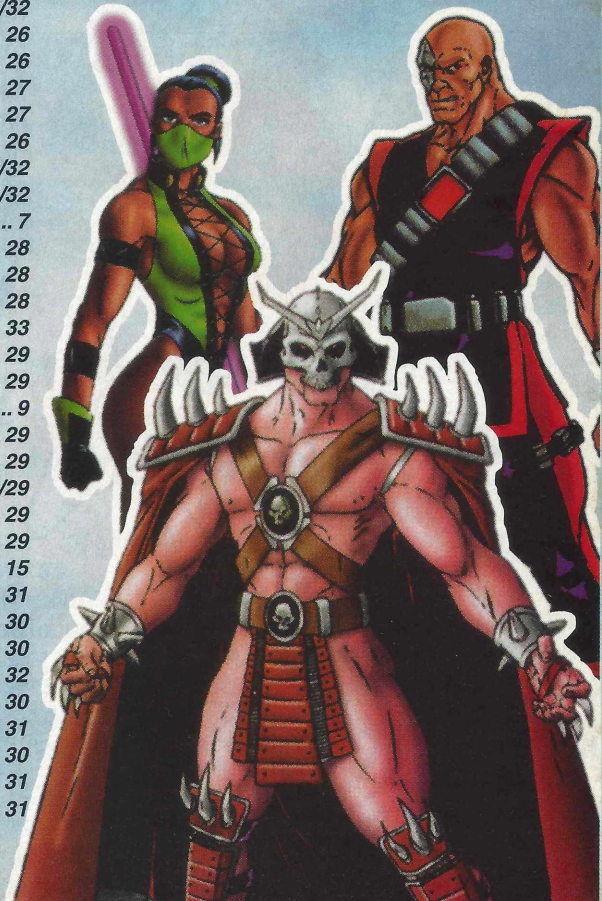
VALE XEROX

# Index

- 4. DR. XURROS
- 5. X-NET
- 6. GOLPES
- 16. DICAS
- 32. CÓDIGOS



Aladdin .....	16	Primal Rage .....	25
Aero Fighters .....	16	Prince Of Persia 2 .....	27
Afterlife .....	16	Psychic Force .....	7
Batman & Robin .....	16	Quake .....	26
College Slam .....	16	Rebel Assault 2 .....	27
Command & Conquer .....	17	Resident Evil .....	26/32
Cruzer: No Remorse .....	16	Rise Of The Robots .....	26
Dark Forces .....	17	Rise Of The Triads .....	26
Darkstalkers .....	17/33	Road Rash .....	27
Descent 2 .....	19	Samurai Shodown 3 .....	27
Donkey Kong Country 2 .....	16	Screamer .....	26
Doom .....	17	Shellshock .....	29/32
Doom 2 .....	17	Skeleton Warriors .....	28/32
Dragon Ball Z - Hyper Dimension .....	8	Star Gladiator .....	7
Duke Nukem 3D .....	17	Strife .....	28
Earth Worm Jim 2 .....	18	Super Bomberman .....	28
Fighting Vipers .....	14/18	Syndicate .....	28
Galactic Attack .....	32	Tekken 2 .....	33
Gex .....	18	Terminal Velocity .....	29
Goal Storm .....	18	The Hive .....	29
Guardian Heroes .....	18	Toh Shin Den URA .....	9
Gun Griffon .....	18	Twisted Metal .....	29
Heretic .....	19	Tyrian .....	29
Heroes Of Might And Magic .....	19	Ultimate Mortal Kombat 3 .....	10/29
Hexen .....	18	Virtua Fighter Kids .....	29
Iron Storm .....	19/32	V-Tennis .....	29
Ironman & X-O Manowar .....	20	War Gods .....	15
Jumping Flash .....	19	Warcraft .....	31
Killing Zone .....	6	Warcraft 2 .....	30
Lemmings 3D .....	19	Williams Arcade's Greatest Hits .....	30
Mechwarrior 2 .....	25	Wing Arms .....	32
Mortal Kombat 3 .....	33	Wing Commander 4 .....	30
NBA Shoot Out .....	32	Witchaven .....	31
O Rei Leão .....	25	Worms .....	30
Panzer Dragon 2 .....	25	X-Com .....	31
Po' ed .....	25/32	Young Merlin .....	31
Pocahontas .....	26		



# Dr. Xurros

## LOUCURRA!!!

YÁ, YÁ, YÁ! Sua amiga das HORRRAS difíceis, GAME-X, está cada vez melhor!

Deu um TRRRABALHÕN fazer essa EDIÇÃO especial, afinal, FORRRAN 1036 golpes especiais PRRRA maluco nenhum botar defeito; 615 dicas, MOSTRRANDO que a X é a revista que mais dá TRRRUQUES de todo o universo; totalizando em 73 jogos com MALANDRRRAGENS detonantes aos LEITORRRRES da X. Ah! Se você acha que essa tonelada de golpes e dicas é suficiente, saiba que NÕN é! Além de detonar com nossos TRRROCENTOS macetes e porradas, vocês PODERRRÃO concorrer à TRRRÊS Nintendo 64 com QUATRRO controles

cada. PARRRA isso, é só PRRREENCHER a ficha no final da revista e remeter PRRRA gente, o que MOSTRRRA que a X também é a revista com as MELHORRES PROMOÇÕES do universo. Ufa! Deu PRRRA perceber que estamos suando o camisa PRRRA deixar nossos LEITORRRRES com o que há de melhor e mais novo no mercado. O negócio é NÕN largar o MÕN da X, espalhar PARRRA os amigos e sair detonando todo mundo por aí.

Poderrroso Chefõn

PRRRA conversar com a GALERRRA da X, participar das PRRRROMOÇÕES, mandar dicas, desenhos, ficha do X-TEN, bolinhos de bacalhau, roupas limpas, brigadeiros e o que mais quiser, é só enviar sua carta para:



Se você PREFERRRIR bater um papo moderno com nosso editor, é só deixar um recadinho pra ele. O nosso ENDERRREÇO (e-mail) cibernético na internet:

darius.roos@sti.com.br



TRAMA  
DIRETORES

Ruy Pereira  
Ethel Santaella

# GAME-X

## REDAÇÃO

Editor Executivo  
Darius Roos

Projeto Gráfico  
Darius Roos  
Dawis Roos

Ilustração  
Júlio César Nogueira

Diagramação  
Dawis Roos

Secretário Gráfico  
Álvaro Corrêa

Assistente de Produção  
Evandro do Nascimento  
Iris Viana

## Revisão

Hebe Ester Lucas

Secretária Editorial  
Damaris Marcelino

Pilotos e Textos  
Áthila Rebêlo Roos  
Danilo Perez  
Darius Roos  
Dawis Roos  
Igor David Perez

## Scanner

Edilson Gedo Cavalheiro  
Fernando Marotti

## DEPARTAMENTO COMERCIAL

### Diretor

Ruy Pereira

### Contatos

Damaris Marcelino

## NÚMEROS ATRASADOS

Tel.: 887 5408

### Coordenador

José Luiz Casarim

### Assistente

Luzia Begalli

ESPECIAL GAME-X é uma publicação da Trama Editorial Ltda. Administração, Redação, Assinaturas e Publicidade:  
R. Professor Filadelfo Azevedo, 383  
04508-010 São Paulo - SP  
Tel.: (011) 885-8879  
Fax: (011) 887-3060

## NOSSAS PUBLICAÇÕES

GAME-X - Video Games  
ESPECIAL GAME-X - Dicas de Video Games  
DRAGÃO BRASIL - RPG e Card Games  
SÓ AVENTURAS - Aventuras para RPGs  
MÃE, você e seu filho - Feminina  
GRAVIDEZ Passo a Passo - Feminina  
GUITAR PLAYER - Musical  
KEYBOARD - Musical  
ANJOS E FADAS - Infantil  
SAPECA - Infantil  
SIMPATIAS BRASILEIRAS - Popular  
PIADAS IMPERDÍVEIS - Humor  
ANEDOTAS ESCOLHIDAS - Humor  
OK MAGAZINE - Comportamento GLS  
SÉRIE HUMOR BRASILEIRO - Humor

Distribuição Exclusiva para todo o Brasil:  
DINAP - Distribuidora Nacional de Publicações

Parâmetro Impressão e acabamento

Ilustração capa: Nilson Cardoso

# X-10 NET

## RANKING

Mande os seus próprios recordes ou de sua equipe. Para participar, basta enviar uma foto da TV com o recorde aparecendo. Também não esqueça de mandar um papel com o nome do jogo, fase, console e recorde.

\* Para uma boa foto, o lugar deve estar escuro (só a TV ligada). Portanto, não use "flash".

JOGO	CONSOLE	SCORE	JOGADOR
TMNT IV - Turtles in Time	SNES	9.999	Super Batata Games
The Legend Of Zelda III	SNES	20 corações	Marco Nogueira Miguel
Super Mario 64	N64	120 estrelas	Super Batata Games
Street Fighter Alpha	Saturn	9.999.999	Seguidores do Dr. Xurros
Street Fighter Alpha 2	PSX	9.999.999	Seguidores do Dr. Xurros
Sonic The Hedgerog	Mega	9.999.999	André Valdo Ferri
Twisted Metal	PSX	Terminado	Marcelo H. Bosco

ENVIE SUA FICHA E PARTICIPE!



**GARRROS LEITORRRRES e LEITORRRRAS** da X, aqui **ESTÕN** os **10 MELHORRRRES** jogos segundo sua amiga que detona, **GAME-X** e os **10 MELHORRRRES** dos **LEITORRRRES**. Se vocês **QUISERRREN** participar do **SEÇÕN**, é só mandar a **fichinha** do **X-TEN** **PRRRREENCHIDA** e **ESPERRRAR** pelo próximo mês. **AGORRRRÁ ENTÕN** é só deixar a **FRRRESCURRRRÁ** de lado e **CONFERRRIR** quais **SÕN** os **MELHORRRRES** games do mercado.

### FICHA X-TEN

JOGO	CONSOLE
1.	
2.	
3.	
4.	
5.	
6.	
7.	
8.	
9.	
10.	

### X-TEN (Revista)

JOGO	CONSOLE	TEMPO	
1. Super Mario 64	Nintendo 64	3	●
2. Crash Bandicoot	PlayStation	2	▲
3. Killer Instinct 2	Arcade	3	●
4. Die Hard Trilogy	PlayStation	1	▲
5. Formula 1	PlayStation	1	▲
6. Mortal Kombat Trilogy	PlayStation	1	▲
7. Nights	Saturn	2	▼
8. Kirby Super Star	SNES	2	▼
9. Super Star Soccer 2	SNES	3	▲
10. Dragon Ball Z Legends	PlayStation	2	▼

### X-TEN (Leitores)

JOGO	CONSOLE	TEMPO	
1. Ultimate Mortal Kombat 3	Arcade	3	●
2. Super Mario 64	Nintendo 64	2	●
3. Crash Bandicoot	PlayStation	1	▲
4. Super Star Soccer 2	SNES	3	●
5. Street Fighter Alpha 2	Arcade	2	●
6. Fifa Soccer '96	Multi Sistemas	3	▲
7. Killer Instinct 2	Arcade	1	▲
8. Die Hard Trilogy	PlayStation	1	▲
9. Formula 1	PlayStation	1	▲
10. Super Mario RPG	SNES	1	▲

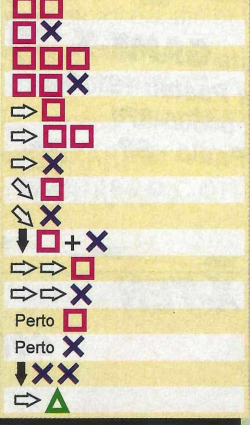
# XTRICKS

FATALITY! LEITOR WINS! MAIS UMA VEZ A X DETONA E ESPANCA A CONCORRÊNCIA COM 1036 GOLPES.

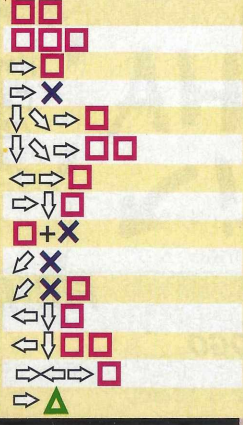
# KILLING ZONE

PLAY STATION

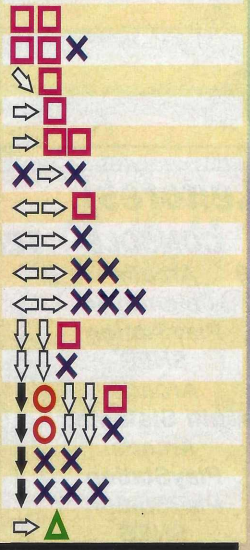
Minotaurs



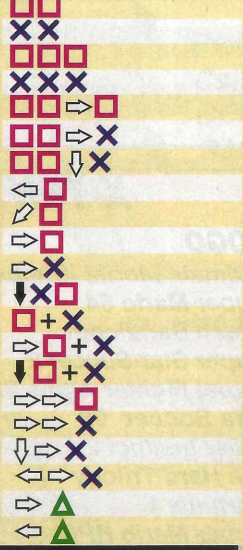
Frankenstein



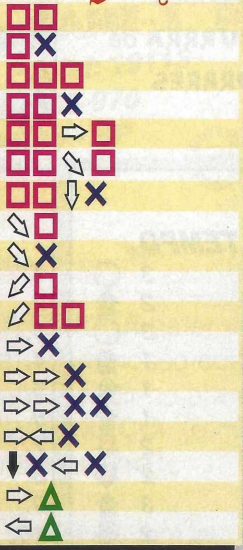
Skeleton



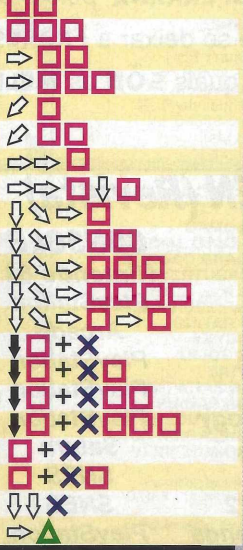
Mummy



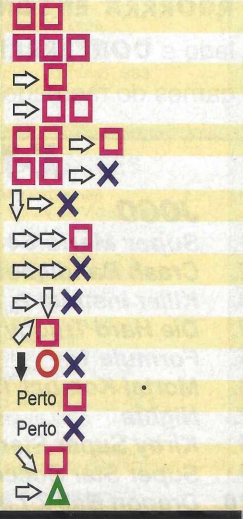
Dark Fairy



Gorgon



Were Wolf



SOLD OUT

ARCADE

SATURN

# STAR GLADIATOR

## HAYATO

Shinden ↘↘→ + V, H  
 Souryu Dash, V, V  
 Byakkohou →, ← + K  
 Asyura ↓↓  
 Plasma V + H + K

## GAMOF

Firecracker ←, → + V, V, V  
 Topspin →↘↘↘ + K  
 Acrobat ↘↘→ + K, V  
 Trapeze ↘ + K  
 Plasma V + H + K

## GERELT

Scarlet H, H, H, H  
 Arrow ↓, ↓, →, ↘, A, K  
 Storm →↘↘↘ + A Repetido  
 Dance ←, ← + H, H, H  
 Plasma V + H + K

## JUNE

Flip Kick ↓, ↑ + K  
 Clutch →, ← + K  
 Comet Kick ↘↘→ + K, K  
 Cartwheel ↘↘↘ + G  
 Plasma V + H + K

## VECTOR

Horizontal Laser ↘↘→ + K  
 Lo Bazooka ↘ + K  
 Back Dash ↘ + K + G  
 Volume Increase ↓↓↓

## RIMGAL

Dino Flame ↘↘→ + K  
 Pole Vault Kick ←, → + K  
 Lie Down ↓↓  
 Low Flame ↓↓, ↘↘→ + K  
 Plasma V + H + K

## SATURN

Firecracker ←, → + K  
 Topspin ↘↘→ + V  
 Acrobat ↘↘→ + V, V, V  
 Trapeze ↘↘→ + H, H  
 Plasma V + H + K

## ZELKIN

Super Jump ↓, ↑  
 Sky Death ↓, ↑, ↓ + K  
 Air Javelin Pulando ↓ + H  
 Rim Combo ←, → + (V + K)  
 Plasma V + H + K

## GORE

Perfect Recipe V, V, V, V  
 Conversion ↘↘→ + V  
 Complete Rest ↓ + K + G  
 Volume Increase ↓↓↓  
 Plasma V + H + K

# PSYCHIC FORCE

PLAY STATION

## WENDY

↘↘→ △ 30%  
 ↘↘→ ○ 30%  
 ↔ ○ 35%  
 → → △ 45%  
 ↔ ↔ ○ 50%

## BURN

↔ △ 30%  
 ↔ ○ 30%  
 ↘↘↘ ○ 40%  
 → → △ 45%  
 ↔ ↔ ○ 60%

## GATES

↘↘↘ ○ 30%  
 Perto ↘↘↘ ○ 30%  
 ↔ △ 30%  
 ↘↘↘ △ 45%  
 ↔ ↔ ○ 60%

## KIETH

↔ △ 30%  
 ↔ ○ 35%  
 ↘↘↘ ○ 40%  
 ↘↘↘ ↘ ↘ △ 50%  
 ↔ ↔ ○ 60%

## WONG

↔ △ ou ○ ou △ 30%  
 ↘↘↘ ou ○ 30%  
 → → △ 30%  
 → → ○ 40%  
 ↘↘↘ ↘ ↘ ○ 100%

## EMILIO

↔ △ 30%  
 ↔ ○ 20%  
 ↘↘↘ ○ 40%  
 ↘↘↘ ↘ △ 40%  
 ↔ ↔ ○ 60%

## BRAD

↔ △ 30%  
 ↔ △ 40%  
 ↔ ○ 50%  
 ↘↘↘ ↘ ○ 60%  
 ↘↘↘ ↘ ○ —

## SONIA

↔ △ 30%  
 ↘↘↘ △ 40%  
 ↘↘↘ △ 40%  
 ↔ ○ 50%  
 ↔ ○ 50%

## GENMA

↔ △ ou ○ ou △ 20%  
 ↘↘↘ △ 30%  
 ↘↘↘ △ 40%  
 ↘↘↘ ↘ △ 50%  
 ↔ ↔ ○ 60%

STREET FIGHTERS

TRICKS

# DRAGON BALL Z

## HYPER DIMENSION



### Gohan

Knee Slasher	←C→B
Zankuukyaku	↓C↑B
Dash Uppercut	→Y
Bakuretsu Punch	←C→Y
Bukuukyaku	Pulando →↓B
Triangle Illusion	L+R+B
Renzoku Energy Dan	↑+R+A
Masenkou	←↓↘↙A
Kamehame Ha	↓↘↙A
Bakuretsu Rush	→↓↘↙B

### Cell

Power Attack	←↓↘↙Y
Cell Jr. Attack	→↘↙B
Cell Combo	↓↘↙Y
Levitation Slicer	→↓↘↙Y
Negative Arrow	Pulando →↓Y
Energy Release	→↓↘↙B
Giga Shoulder	L+R+Y
Katsuu Energy Dan	→↘↙A
Kamehame Ha	←↓↘↙A
Cho Kamehame Ha	↓↘↙A
Giga Cell Combination	→↘↙Y
Giga Burn	↓↘↙↘↙Y

### Freeza

Kishin Ha	→↓↘Y
Evil Energy	Pulando ↓↘↙B
Freeza Cutter	↓↘↙Y
Bomb Grip	Perto →↓↘↙Y
Jyasankou	Pulando →↓↘B
Double Leg Kick	L+R+B
Yuudou Kienzan	→↓↘A
Ground Fireball	←↓↘A
Death Ball	←↓↘↙A
Jyubaku Ha	↓↘↙A
Freeza Rush	↓↘↙Y+B

### Goku

Jump Knee Lift	→↓↘B
Gekiretsurenkyaku	←↓↘↙B
Double Kick	→B
Dash Punch	↓↘↙Y
Shunkanidou	←↓↘Y ou B
Abisegeri	↓↘↙B
Slash Down Kick	Pulando →↓B
Side Slash	L+R+B
Katsuu Energy Dan	→↘↙A
Kamehame Ha	←↓↘↙A
Cho Kamehame Ha	↓↘↙A
Level 3 Meteor Smash	←↓↘↙Y

### Devil Boo

Kouchuufuyuu	Pulando →↓↘↙Y
Rolling Tackle	←↓↘↙Y
Downward Ki Breath	Pulando →↓B
Foot Shoot	↓↘↙Y ou A ou B
Forward Ki Breath	→↓↘Y
Whip Attack	↓↘↙Y
Strench Punch	→Y
Metamorph Boo Attack	L+R+Y
Katsuu Energy Dan	→↘↙A
Boo Ban	←↓↘↙A
Power Ball	↓↘↙A
Boo Smasher	→↘↙Y

### Gotenks

Head Slice	↓↘↙Y
Omae Nanka	→↓↘↙Y
Rolling Thunder Uppercut	←↓↘↙Y
Inoshishi Attack	↓↘↙Y
Diving Head Butt	Pulando →↓↘Y
Ultra Head Butt	L+R+B
Renzoku Energy Dan	↓↘↙A
Renzoku Shine Missile	↓↘↙A
Katsuu Energy Dan	Pulando →↘↙A
Kikou Ha	←↓↘↙A
Super Ghost Kamikaze Attack	↓↘↙A
Renzoku Super Donuts	→↘↙Y

### Mr. Boo

Hip Press	Pulando ↓B
Planet Attack	←C→Y
Hip Flip	Durante o Planet Attack ↓↘↙Y
Power Salute	↓C↑Y
Tornado Hip	←C→B
Become Candy	↓C↑B
Flying Bomber	L+R+B
Kakusan Energy Dan	↓↘↙A
Boo Bomb	←↓↘↙A
Mightiness Bomber	↓↘↙A
Boo Buster	↓↘↙Y+B

Y  
I  
P  
O  
F  
O  
S



## Piccolo

Mystic Attack	→↘↘ Y ou B
Mystic Blow	←↘↘↘ Y
Bukuukyaku	Pulando →↘↘ B
Sonic Kick	L + R + B
Yuudoo Energy Dan	→↘↘ A
Kaikou Ha	→↘↘ A
Gekiretsukoudan	←↘↘↘ A
Makankousappo	↘↘↘ A
Cho Bakurestu Ken	Perto →↘↘↘ Y

## Vegetta

Heel Shot	B
Vegetto Combo	B Y
Dash Elbow	Y
Double Slash Down Kick	Pulando →↘↘ B
Juggling Kick	↘↘ B
Shooting Kick	L + R + B
Kakusan Energy Dan	↘↘ A
Big Bang Attack	←↘↘↘ A
Kamehame Ha	↘↘↘ A
Gyarric Meteo	↘↘↘↘ Y

## Vegetta

Super Dash	↘↘ B
Dashing Bomb	←↘↘↘ Y
Knee Attack	→↘↘ B
Jumping Bomb	↘↘ Y
Bakuhatsu Ha	↘↘ Y
Ki Release	↘↘ Y
Driving Elbow	L + R + Y
Renzoku Energy Dan	↘↘ A
Air Renzoku Energy Dan	Pulando ↘↘ A
Big Bang Attack	←↘↘↘ A
Final Flash	↘↘↘ A
Gyarric Gun Fire	↘↘ Y



# TOHSHINDEN

## Ultimate Revenge Attack

SATURN

## SOFIA

Pulando	↘↘↘ X ou Y
Pulando	→↘↘↘ X ou Y
	←↘↘↘ A ou B
	↘↘↘ X ou Y
	↘↘↘ Y

## RUNGO

	↘↘↘ X ou Y
	↘↘↘ A ou B
	↘↘↘ X ou Y
	↘↘↘↘ X ou Y
	↘↘↘ A ou B
	↘↘↘↘↘↘ Y

## TRACY

	↘↘↘↘ X ou Y
	←↘↘↘ A ou B
	↘↘↘ X ou Y
Pulando	↘↘↘↘ A ou B
	←↘↘↘ X ou Y
	↘↘↘↘ Y

## KAYIN

	↘↘↘ X ou Y
	→↘↘ X ou Y
	↘↘↘ A ou B
Pulando	↘↘↘↘ A ou B
	↘↘↘ Y
	→↘↘↘↘↘↘ Y

## RON RON

	↘↘↘ X ou Y
	↘↘↘ A ou B
	↘↘↘ X ou Y
Pulando	↘↘↘↘ X ou Y
	↘↘↘↘↘↘ Y

## DUKE

	←↘↘↘ X ou Y
	↘↘↘ X ou Y
Pulando	↘↘↘↘ X ou Y
	↘↘↘ X ou Y
	↘↘↘ A ou B
	↘↘↘↘ Y

## EIJI

	↘↘↘ X ou Y
	→↘↘ X ou Y
	←↘↘ X ou Y
Pulando	↘↘↘↘ A ou B
	↘↘↘ A ou B
	→↘↘↘↘↘↘ X

## MONDO

Pulando	↘↘↘ X ou Y
	↘↘↘ X ou Y
	→↘↘ X ou Y
	↘↘↘↘ X ou Y
	↘↘↘ X ou Y
	←↘↘ X ou Y
	↘↘↘↘ Y

## Fo

	→↘↘↘ X ou Y
Pulando	→↘↘↘ X ou Y
	←↘↘ X ou Y
	↘↘↘ X ou Y
	↘↘↘ A ou B
	↘↘↘ Y
	→↘↘↘↘ Y

## RIPPER

	→↘↘ X ou Y
	↘↘↘ X ou Y
	↘↘↘ A ou B
	↘↘↘ X ou Y
	←↘↘ X ou Y
	→↘↘↘ X ou Y
	→↘↘↘↘↘↘ B

## ELLIS

	↘↘↘ X ou Y
Pulando	↘↘↘↘ X ou Y
	→↘↘ X ou Y
	↘↘↘ A ou B
Pulando	↘↘↘↘ A ou B
	↘↘↘↘ Y

SAITAMA

# ULTIMATE

# MORTAL KOMBAT 3



BL = Bloqueio  
RN = Corrida  
SB = Soco Baixo  
SA = Soco Alto  
CB = Chute Baixo  
CA = Chute Alto

## Shang Tsung

- Flame Eruption → → → → CB
- Single Flame Skull ← ← SA
- Double Flame Skull ← ← SA
- Triple Flame Skull ← → → → SA
- FATALITY 1 Perto, Segure SB ↓ → → ↓, solte SB
- FATALITY 2 Perto, Segure SB RNBLRNBL, solte SB
- BABALITY À um chute RNRNRCB
- FRIENDSHIP À um chute CBRNRN ↓
- ANIMALITY À um pulo, Segure SA RNRNRN, solte SA
- PIT FATALITY Segure BL ↑ ↑ ←, solte BLSB
- MORPHS
- Cyrax BLBLBL
- Jax → → → ↓ SB
- Kung Lao RNRNBLRN
- Night Wolf Segure BL ↑ ↑ ↑
- Liu Kang ↓ ↓ ↓ ↓
- Sheeva Segure CB ↓ → ↓
- Sindel ← ↓ ↓ CB
- Stryker → → → CA
- Sub-Zero ↓ ↓ SA
- Kabal CBBLCA
- Sonya Segure RN ↓ BLSB ↓
- Kano → → ↓ BL
- Kitana ↓ ↓ RN
- Reptile RNBLBLCA
- Mileena RNBLCA
- Scorpion ↓ ↓ ↓ SB
- Jade → → ↓ ↓ BL
- Ermac ↓ ↓ ↓ ↓



## Reptile

- Acid Spit → → → SA
- Slow Force Ball ← ← SA + SB
- Fast Force Ball → → SA + SB
- Dash → → → CB
- Slide ← SB + BL + CB
- Invisibility Segure BL ↑ ↑, solte BL ↓ CA
- FATALITY 1 Longe → → → ↓ BL
- FATALITY 2 ↓ ↓ ↓ BL
- FRIENDSHIP → → → ↓ BL
- ANIMALITY ↓ ↓ ↓ ↓ RN
- PIT FATALITY RN BL RN BL BL

## Noob Saibot

- Shadow Throw → → SA
- Shadow Teleport ↓ ↓ CB
- Shadow Block ↓ ↓ SB

## Mileena

- Sai Shoot Segure SA 3 segundos
- Teleport Kick → → CB
- Roll Attack ← ← CA
- FATALITY 1 ↓ ↓ ↓ ↓ SB
- FATALITY 2 → → → → CB
- BABALITY ↓ ↓ → → SA
- FRIENDSHIP ↓ ↓ → → SA
- ANIMALITY → → ↓ ↓ CA
- PIT FATALITY ↓ ↓ ↓ ↓ SB

## Rain

- Paralise Ball ↓ ↓ SA
- Rain Tempest ← ← SA

## Ermac

- Fireball ↓ ↓ SB
- Teleport ↓ ↓ SA
- Metal Slam ← ← CA
- FATALITY 1 Perto RN BLRN RN CA
- FATALITY 2 À um chute ↓ ↓ ↓ ↓ BL
- ANIMALITY Segure SB, ← → → ↓, solte SB
- BABALITY → → → → CA
- PIT FATALITY RN RN RN RN CB

S O S



## Cyrax

**Teleport** → ↓ BL  
**Far Grenade** Segure CB, → CA  
**Close Grenade** Segure CB, → CA  
**Energy Web** ← ← CB  
**Air Throw** Pulando ↓ → BL SB  
**FATALITY 1** BL ↓ ↓ ↓ ↑ RN  
**FATALITY 2** Segure BL ↓ ↓ ↓ ↓, solte BL SA  
**BABALITY** → ← SA  
**FRIENDSHIP** RN RN RN ↑  
**ANIMALITY** Perto, Segure BL ↑ ↑ ↑ ↓, solte BL  
**PIT FATALITY** RN BL RN



## Kabal

**Cocoon** ← ← CB  
**Fireball** → → SA  
**Blade Summons** ← ← ← RN  
**FATALITY 1** Perto RN BL BL BL CA  
**FATALITY 2** ↓ ↓  
**BABALITY** RN RN CB  
**FRIENDSHIP** RN CB RN RN ↑  
**ANIMALITY** Segure SA, → ↓, solte SA  
**PIT FATALITY** BL BL CA



## Liu Kang

**Flying Kick** → → CA  
**High Fireball** → → SA  
**Low Fireball** → → SB  
**Bicycle Kick** Segure CB 3 segundos  
**FATALITY 1** → → ↓ ↓ CB  
**FATALITY 2** Segure BL ↓ ↓ ↓ ↓, solte BL BL + RN  
**BABALITY** → → ↓ ↓ CA  
**FRIENDSHIP** RN RN RN ↓ ↓ + RN  
**ANIMALITY** A um chute ↓ ↓ ↓  
**PIT FATALITY** RN BL BL CB



## Kano

**Knife Uppercut** ↓ → SA  
**Knife Throw** ↓ → SA  
**Cannon Ball** Segure CB 3 segundos  
**Grab and Shake** ← ↓ ↓ SB  
**Vertical Roll** → ↓ ↓ CA  
**Air Throw** Pulando BL  
**FATALITY 1** Perto, Segure SB, → ↓ ↓ ↓, solte SB  
**FATALITY 2** A um pulo SB BL BL CA  
**BABALITY** → → ↓ ↓ CB  
**FRIENDSHIP** CB CB RN RN CA  
**ANIMALITY** Perto, Segure SB BL BL BL, solte SB  
**PIT FATALITY** Segure BL, ↑ ↑ ← CB, solte BL



## Jax

**Single Missile** ← ← SA  
**Double Missile** → → ← SA  
**Ground Pound** Segure CA 3 segundos  
**Gotcha Grab** → → SB Repetido  
**Rushing Punch** → → CA  
**Backbreaker** Pulando BL  
**Multiple Throw** SB SA Repetido  
**FATALITY 1** Perto, Segure BL ↑ ↑ ↑, solte BL  
**FATALITY 2** Longe RN BL RN RN CB  
**BABALITY** ↓ ↓ ↓ CB  
**FRIENDSHIP** CB CB RN RN CB  
**ANIMALITY** Perto, Segure SB, → ↓ ↓, solte SB  
**PIT FATALITY** ↓ ↓ ↓ SB



## Sindel

**Fireball** → → SB  
**Air Fireball** Pulando ↓ → CB  
**Scream** → → SA  
**Fly** ← ← ← CA (aperte RN para descer)  
**FATALITY 1** Perto RN RN BL RN BL  
**FATALITY 2** Perto RN RN BL BL RN + BL  
**BABALITY** RN RN RN ↑  
**FRIENDSHIP** RN RN RN RN RN RN RN ↑  
**ANIMALITY** → → ↑ SA  
**PIT FATALITY** ↓ ↓ ↓ SB

S  
T  
R  
I  
P  
S  
O  
F  
T  
W  
A  
R  
E

# XTRICKS



## Striker

Gun	↔↔	SA
High Grenade	↓↔	SA
Low Grenade	↓↔	SB
Baton Throw	→↔	CA
Baton Trip	→↔	SB
FATALITY 1	Perto ↓↔↔	BL
FATALITY 2	Longe →↔↔	CB
BABALITY	↓↔↔↔	SA
FRIENDSHIP	↔↔↔↔↔	SB RN RN SB
ANIMALITY	↔↔↔↔↔	RN RN RN BL
PIT FATALITY	Segure BL →↔↔	CA



## Sektor

Homing Missile	→↔	SA
Straight Missile	→↔	SB
Teleport Uppercut	→↔	CB
FATALITY 1	Longe →↔↔	BL
FATALITY 2	À um chute À um chute ↔↔↔↔↔	SB RN RN BL
BABALITY	↔↔↔↔↔	CA
FRIENDSHIP	À um pulo ↔↔↔↔↔	RN RN RN
ANIMALITY	À um chute ↔↔↔↔↔	RN BL BL
PIT FATALITY	↔↔↔↔↔	CB



## Night Wolf

Arrow	↔↔	SB
Hatchet Uppercut	↓↔	SA
Shadow Shoulder	→↔	CB
Reflect	↔↔↔↔↔	CA
FATALITY 1	Perto, Segure ↔↔↔↔↔	BL ↔↔↔↔↔
FATALITY 2	Longe ↔↔↔↔↔	SA
BABALITY	↔↔↔↔↔	SB
FRIENDSHIP	À um chute ↔↔↔↔↔	RN RN RN
ANIMALITY	↔↔↔↔↔	RN RN RN
PIT FATALITY	↔↔↔↔↔	BL

## Classic Sub-Zero

Freeze	↓↔	SB
Ground Freeze	↓↔	CB
Slide	↔↔↔↔↔	SB + CB + BL
FATALITY	↓↔↔↔	SA
PIT FATALITY	↔↔↔↔↔	SA
BABALITY	↓↔↔↔	CA



## Sub-Zero

Slide	↔↔↔↔↔	SB + BL + CB
Freeze	↓↔	SB
Ice Shower	↓↔	SA
Clone	↓↔	SB
FATALITY 1	Perto ↔↔↔↔↔	BL BL RN BL RN
FATALITY 2	↔↔↔↔↔	RN
BABALITY	↔↔↔↔↔	CA
FRIENDSHIP	↔↔↔↔↔	CB RN RN
ANIMALITY	Segure ↔↔↔↔↔	BL
PIT FATALITY	↔↔↔↔↔	CA



## Scorpion

Harpoon	↔↔	SB
Teleport	↓↔	SA
Air Throw	Pulando ↔↔	BL
FATALITY 1	Longe ↔↔↔↔↔	CA
FATALITY 2	Perto ↔↔↔↔↔	RN
BABALITY	↔↔↔↔↔	RN RN RN RN
FRIENDSHIP	↔↔↔↔↔	SA
ANIMALITY	↔↔↔↔↔	CA
PIT FATALITY	↔↔↔↔↔	SB



## Kung Lao

Hammer Kick	Pulando ↓	CA
Hat Toss	↔	SB
Teleport	↕	CA
Spin	↖ ↘	RN
FATALITY 1	À um chute ↗ ↘ ↙ ↚	SA
FATALITY 2	RN BL RN BL	BL
BABALITY	↕ ↘ ↙	SA
FRIENDSHIP	RN CB RN CB	CB
ANIMALITY	RN RN RN RN BL	BL
PIT FATALITY	↕ ↘ ↙	CB



## Jade

Low Boomerang	↔	CB
High Boomerang	↔	SA
Middle Boomerang	↔	SB
Glow Kick	↓	CB
Flash	↕	CA
FATALITY 1	Perto RN RN RN BL RN	RN
FATALITY 2	Segure BL ↕ ↗ ↘ ↙ ↚	SA, solte BL
BABALITY	Segure SA ↗ ↘ ↙ ↚	SA
FRIENDSHIP	↕ ↘ ↙	CA
ANIMALITY	↕ ↘ ↙	CA
PIT FATALITY	↕ ↘ ↙	CA



## Sonya

Ring Toss	↕ ↘ ↙	SB
Leg Grab	↕ + ↘ + ↙	SB + BL
Square Wave Flight	↔	SA
Bicycle Kick	↕ ↘ ↙	CA
FATALITY 1	Segure BL + RN ↕ ↘ ↙	RN
FATALITY 2	↕ ↘ ↙	CB
BABALITY	↕ ↘ ↙	RN
FRIENDSHIP	↕ ↘ ↙	RN
ANIMALITY	Perto, Segure SB ↕ ↘ ↙	SA
PIT FATALITY	↕ ↘ ↙	SA



## Kitana

Fan Wave	↔	SA
Fan Throw	↔	SA + SB
Leg Throw	↓	BL + SB
Square Wave Punch	↔	SA
Double Fan Throw	↔	SA + SB
FATALITY 1	Perto ↕ ↘ ↙	CA
FATALITY 2	Perto RN RN BL BL	CB
BABALITY	↕ ↘ ↙	RN
FRIENDSHIP	↕ ↘ ↙	CA
ANIMALITY	↕ ↘ ↙	SB
PIT FATALITY	↕ ↘ ↙	CB



## Smoke

Harpoon	↔	SB
Teleport Uppercut	↔	CB
Invisibility	↕	RN
Air Throw	Pulando	BL
FATALITY 1	Longe, Segure BL ↕ ↘ ↙	BL
FATALITY 2	À um chute, Segure RN + BL ↕ ↘ ↙, solte RN + BL	BL
BABALITY	↕ ↘ ↙	CA
FRIENDSHIP	RN RN RN CA	CA
ANIMALITY	Longe ↕ ↘ ↙	BL
PIT FATALITY	↕ ↘ ↙	CB

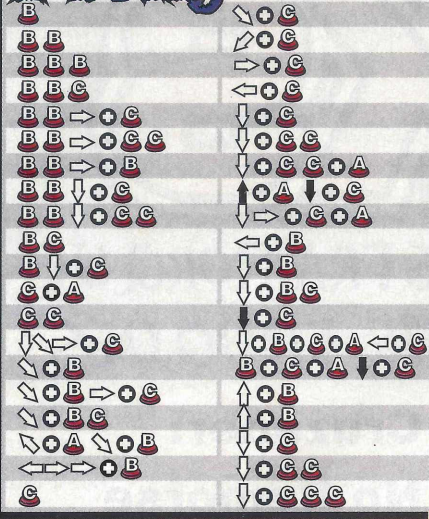


## Human Smoke

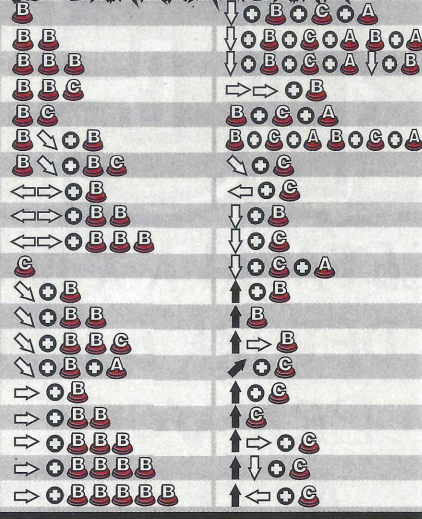
Spear	↔	SB
Teleport Punch	↕	SA
Throw	Pulando	BL
FATALITY	Perto RN BL RN RN	CA
ANIMALITY	↕ ↘ ↙	RN
BABALITY	↕ ↘ ↙	SA



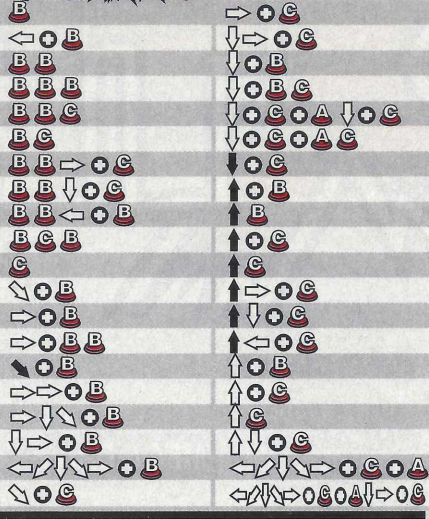
# Picky



# Sanman



# Jane



## ARCADE

# Wanted

## Kabuki Jo

Hotfoot Containment	←→ CB SB
Extended Staff Attack	↓ ← SA
Sai Throw	↓ → SA
Triple Sai Throw	↓ → SB
Slicer	→ → SA SB
Single Fireball	← → SB
Double Fireball	← ← → SB
Triple Fireball	← ← → SB
Katana Slash	← → SA SB

## War Head

Single Missile	← → SB SA
Double Missile	← → SB
Exploding Stomp	→ → CB CA
Shockwave Fist	← ↑ → SA

## Ahua Kin

Teleport	← → CB
Containment	← → SB
Charge	→ → CB CA
Clothesline	→ → CB
Hurricane Staff	↓ → SA
Stab	↓ → SB
Single Blowgun Shot	← → SA
Double Blowgun Shot	← ← → SA
Triple Blowgun Shot	← ← → SA

## CY-5

Teleport	→ → CB
Instant Combo	↓ ← SA
Low Beam	← → SB
High Beam	↓ → SA
Electric Shot	← → SA SB
Energy Spheres	← → SB

## Tak

Rock Toss	→ → SA
Stomp	← ↑ → CB
Suplex	→ → SB
Backbreaker	← → SA
Bodyslam	← → SA

## Vallah

Bear Trap	↓ → SA
Charge	→ → CB CA
Gator Bite	← → SB
Shield	↓ → SB
Axe Throw	↓ → SA
Double Axe Throw	↓ → SA
Overhead Chop	→ → SA
Sword Swipe	← → SA

## Anubis

Teleport	→ → CB
Pyramid Containment	← → CB
High Staff Attack	↓ → CA
Low Staff Attack	↓ → CB
Double-hit Low Staff Attack	↓ → CB
Staff Throw	→ → SA
Charge	→ → SB SA
Fireball	← → SA

## Maximus

Teleport	→ → CB
Net Containment	← → SA SB
Mace	↓ → SB
Hammer	← → SB
Headlock	→ SA
Grapple	← → SB

## Voodoo

Teleport	→ → CB
Snake Pull	← → SB
Low Bat Attack	→ → SB
High Bat Attack	→ → SA
Cyclone Claw	→ → SB SA
Bone Rain	← ↑ → SA

## Pagan

Teleport	→ → CB
Skeleton Containment	← → SB
Electricity	→ → SA
Helicopter Kick	← ↓ → CA CB
Leg Toss	← → CA CB

SECRET

# XTRICKS

CACETADA! A X MOSTRA PORQUE DETONA E DÁ 615 TRUQUES PRA VOCÊ ARREPIAR!

## Aladdin

PULAR FASES

MEGA DRIVE

Dê um **START** para pausar sua partida e digite **A, B, B, A, A, B, B e A**. Com isso, você será arremessado direto para a próxima fase.

### MENU DE TRUQUES

Selecione "**Options**" e pressione **A, C, A, C, A, C, A, C, B, B, B e B**. Feito isso, aparecerá o menu de "**debug**", onde você tem algumas opções legais do jogo.

## Aero Fighters

MODO FLASH

SUPER NINTENDO

Na tela de seleção de jogadores, entre a seqüência: **A, ←, Y, →, X, ↓, B e ↑**, usando o controle 2. Com isso, você entrará num modo "flash" do game. Quanto menos tempo você demorar pra debulhar tudo, melhor é seu desempenho!

## Afterlife

MUITA GRANA

PC

Pra faturar 10 milhões e sossegar o bolso, entre **\$@!** (segure shift e aperte 421). Se preferir, faça o truque várias vezes.

## Batman & Robin

SUPER NINTENDO

### VIDAS E CONTINUES INFINITOS

Se você estiver numa pior, com pouca energia ou número de vidas "ralinho", aperte **START** para pausar e volte para a bat-caverna. Com isso, você terá a energia totalmente renovada e ganhará algumas vidas e continues (conforme a dificuldade). A única mancada do truque é que você terá de fazer todo o caminho novamente.

## College Slam

MAIS TIMES

SATURN

Que tal dar altas enterradas, rodopiar, socar e suar a camisa com novos times? Gostou, né? Então deixe de frescura, saia do banco de reservas e venha pegar mais um truque da X, a revista que detona.

Na tela do título, enquanto o "Press Start" está piscando, digite **←, ↑, B, ↑, ↓, ↑, → e C**. Um som diferente confirmará o truque.

## Cruzader:

## No Remorse

TRUQUES

PC

A qualquer momento de sua partida, experimente entrar **JASSICA16**. Confirmando o truque, você escutará alguém gritando "Cruzade: No Remorse". Agora, o "Cheat Mode" está acionado e você pode acionar os truques que preferir.

**ALT + F10** - invencibilidade  
**F10** - Ganha itens e armas.

## Donkey Kong Country 2

SUPER NINTENDO

75 MOEDÕES

Na fase "Pirate Panic", a primeira do jogo, entre na cabine do capitão K. Rool e saia sem tocar em nada. Prossiga em frente, apanhando só as duas primeiras bananas, e pegue um cacho que fica em cima de dois barris grandões. Feito isso, volte à cabine do jacaré folgado e pegue a vida. Saia de novo e volte para pegar uma moeda que fica flutuando. Ela vale 75 moedas de crocodilo.



## Dark Forces

TRUQUES  
DA "FORÇA"

PC

Para descolar macetes maneiros você só precisa, a qualquer momento da aventura, digitar a sequência do truque desejado.

**LAIMLAME** - Invencibilidade.

**LAMAXOUT** - Marcadores no máximo.

**LAPOSTAL** - Armas, munição e extras.

**LARANDY** - Armas bem carregadas.

**LAUNLOCK** - Todos os itens.

**LAREDLITE** - Paralisa inimigos.

**LABUG** - Vira inseto.

**LASKIP** - Avança fase.

**LACDS** - Mapão.

**LADATA** - Mostra a posição.

**LANTFH** - Teletransporta pelo mapa.

**LAPOGO** - Sem problemas de altitude.

### TODAS AS FASES

**LASECBASE** - Secret Base.

**LATALAY** - Talay: Tak Base.

**LASEWERS** - Anoat City.

**LATESTBASE** - Research Facility.

**LAGROMAS** - Gromas Mines.

**LADTENTION** - Detention Center.

**LARAMSHED** - Ramses Head.

**LAROBOTICS** - Robotic Facility.

**LANARSHADA** - Nar Shaddaar.

**LAJABSHIP** - Jabba's Ship.

**LAIMCITY** - Imperial City.

**LAFUELSTAT** - Fuel Station.

**LAEXECUTOR** - The Executor.

**LAARC** - The Arc Hammer.

## Darkstalkers 2

COMBO FÁCIL SATURN

Na tela de seleção de lutadores, **acione** o "Automatic Blocking". Quando for jogar, **aperte** os três botões de soco e chute ao mesmo tempo.

Com isso, você **aciona** o "Auto Chain Combo" e o computador aplicará combos quando um dos golpes acertar o inimigo.

## Duke Nukem 3D

CÓDIGOS  
FERRADOS

PC

Se você está a fim de humilhar os adversários, monstros, ladrões e a concorrência, então experimente **entrar** os códigos que a X descolou. Para **usá-los**, a qualquer hora, digite "DN" e, depois, os truques que quiser. **Atenção**, esses códigos não funcionam no modo "MultiPlayer".

**CLIP** - Modo fantasma.

**COSMO** - "Jet Pack" infinito.

**GORNHOLIO** - Invencibilidade.

**HYPER** - Ganha esteróides.

**ITEMS** - Todos os itens e chaves.

**MONSTERS** - Mata todos os inimigos.

**SCOTTY + nº da fase** - Seleciona fases.

**SKILL + (0 a 3)** - Altera a dificuldade.

**STUFF** - Todas as armas, munições, itens e chaves.

**VIEW** - Visão em 3ª pessoa.

## Doom & Doom 2

TRUQUES DA HORA PC

Esses **macetes** funcionam para alegrar os jogadores das duas versões sanguinárias. **Acione** os códigos digitando-os a qualquer momento da partida.

**IDBEHOLDS** - Força.

**IDBEHOLDV** - Invencibilidade.

**IDBEHOLDI** - Parcialmente invisível.

**IDBEHOLDA** - "AutoMap".

**IDBEHOLDR** - Roupa anti-radiação.

**IDBEHOLDL** - Óculos especiais.

**IDCHOPPERS** - Serra Elétrica.

**IDCLEV + XX** - Troque o "XX"

por um número e pule para a fase correspondente.

**IDDQD** - Invencibilidade.

**IDDT** - Muda o "AutoMap".

**IDKFA** - Todas as armas, munições e chaves.

**IDMYPOS** - Localização.

**IDSPISOPD** - Modo fantasma (versão 1).

**IDCLIP** - Modo fantasma (versão 2).

**IDMUS + nº** - Muda a música (versão 2).

## Command & Conquer

PC

### MIRA TUDO

Se você não está conseguindo acertar algum alvo diferente: árvore, pedra, rio, casinha, etc... experimente **apertar "Ctrl"**. Com ele, você poderá atirar em qualquer "treco".



## Earth Worm Jim 2

**ENERGIA CHEIA** **SATURN**

Aperte **START** para pausar o jogo e depois entre **←, A, Z, Y, ↓, A, Y** e **↓**. Agora, ao despausar o game, você perceberá que sua energia voltou ao máximo. Repita esse procedimento quantas vezes quiser.

**MAIS MACHINE-GUN**

Pausando o game, entre a seqüência **A, ↑, ↓, →, →, ←, X** e **C**.

**MAIS MÍSSEIS**

Pause a partida e aperte **Y, A, ↑, X, C, ←, Y** e **↑**.

**MAIS NUKE-GUN**

Entre a seqüência **Y, A, X, ↑, →, →, ←** e **↑**.

**CHEIO DE VIDAS**

Dê um **START** para pausar e aperte **Y, A, →, ↓, ↓, A, ←** e **→**. Agora, ao voltar à partida, você perceberá que seu marcador de vidas foi para nove. Repita esse truque quantas vezes quiser.

## Fighting Vipers

**NOVOS LUTADORES** **SATURN**

Termine o jogo para Mahler aparecer. Terminando com Mahler, Muchatan aparece e, jogando com Picky, sem perder, você encontra Pepsiman. Terminando com todos, Minba aparecerá.

## Gex

**PULAR FASES**

**PLAY STATION**

Após começar o jogo, quando estiver no "dome", aperte **SELECT** para entrar na tela dos itens. Agora, segure o **R1** e entre **×, ■, ×, →, ↑, ←, ●, ●, ↓** e **↓**. Fazendo isso, aparecerá uma tela para seleção de fases.

## Gun Griffon

**SEM MIRA**

**SATURN**

Para eliminar a mira do robô e dar os tiros na base do "olhômetro", entre a seqüência **←, →, C, A** e **START**, bem rápido, na tela principal.

**BEM DIFÍCIL**

Se você estiver querendo complicar sua vida, deixando o game muito mais difícil, é só digitar **↓, C, C, A** e **START** na tela principal.

**SUPER PULO**

Que tal dar pulos o tempo todo e não precisar cair? Ótimo! Trate de apertar **↑, →, ↓, ←, Z** e **START** na tela principal.

**SEM RADAR**

Na tela principal, aperte **B, B, B, ↓, C, A** e **START**. Agora, você deverá abusar da percepção para encontrar os inimigos.

**TIRO INFINITO**

Pare de pensar nesse game e arregace os adversários com tiros infinitos. Na tela do título, digite **B, B, B, C** e **START**.

## Guardian Heroes

**MUITOS CONTINUES**

**SATURN**

Entre no menu de opções e deixe o "DIP Switch" no "Easy". Aperte **START** para sair, selecione seu personagem e comece a aventura. Agora, logo que o jogo começar, aperte **A, B, C** e **START** simultaneamente para resetar o game.

Novamente na tela inicial, entre nas opções e deixe o "DIP Switch" no "Normal" ou "Hard". Saindo da tela de opções, entre no "Load" e note que sobraram 99 continues do nível "Easy".

## Goal Storm

**JOGUE INVISÍVEL** **PLAY STATION**

Para sumir de vez com os jogadores, digite: **↑, ↑, ↓, ↓, ←, →, ←, →, ▲** e **▲** na tela do título. A algazarra da torcida confirma que o truque entrou.

## Hexen

**PC**

**CÓDIGOS ESPECIAIS**

A qualquer momento do jogo, digite no teclado os códigos para muita diversão.

**CASPER** - Atravessa paredes.

**CONAN** - Perde as armas.

**DELIVERANCE** - Vira um porco.

**INDIANA** - Ganha todos os itens.

**INIT** - Reinicia a fase.

**LOCKSMITH** - Todas as chaves.

**MARTEK** - Suicídio.

## Heretic

PC

### CÓDIGOS ABENÇOADOS

Para faturar itens, armas e fazer muitos truques legais, entre os códigos a qualquer momento da partida.

**COCKADOODLEDOO** - Vira galinha.

**ENGAGEXX** - Vai para o nível "XX".

**GIMMEXX** - Item "XX".

**IDDQD** - Suicídio.

**IDKFA** - Perde as armas.

**KITTY** - Modo fantasma.

**MASSACRE** - Mata todos os inimigos da fase.

**PONCE** - Enche a energia.

**QUICKEN** - Invencibilidade.

**RAMBO** - Todas as armas.

**RAVMAP** - Mostra o mapa.

**SKEL** - Todas as chaves.

## Heroes Of Might And Magic

### OLHO NO MAPA

PC

Pra você que não está a fim de enrotação e quer abrir o mapa de uma vez só, olhando todos os tesouros, cidades e inimigos, uma dica nobre da X. Digite 101495 a qualquer momento da partida.

## Lemmings 3D

### SELEÇÃO DE FASES

PLAY STATION

No menu principal, entre nos "Codes" e coloque o password **LAMPWICK**. Selecione "End" e aperte **X**. Agora você deve escolher a dificuldade e, em seguida, "Play". Fazendo tudo certinho, um menu de seleção de fases aparecerá.

## Jumping Flash

### JOGUE

NO HYPER

PLAY STATION

Primeiro você deve entrar o código de seleção de fases, digitando **↑, ↑, ↓, ↓, ←, →, ←, →, X, ▲, X e ▲**. O box do menu se tornará vermelho, confirmando o truque. Agora, com o macete acionado, vá ao "Game Start" e inicie uma nova partida. Use a seleção de fases, vá para o chefe da 1ª fase, destrua-o e entre na 1ª fase do mundo 2. **Pause** o jogo e **coloque** no "Retire". O computador vai te perguntar se você quer mesmo aquilo. **Responda** "No". Depois desse trampo todo, na tela do título aparecerá escrito ao lado do "Game Start", "World 2". Entre no "Game Start" e vá para a 3ª fase do mundo 6. **Pause** o game e, mais uma vez, **escolha** "Retire", **respondendo** "No". Com isso tudo que você fez, aparecerá escrito ao lado de "Game Start", "World 6". **Aper-tando** o direcional para **←**, surgirá a palavra "Hyper" no menu. **Entrando** no jogo, você poderá dar pulos **TRÊS** vezes mais alto e se aventurar por fases extras.

### FILMES

**Entrando** esses códigos, você poderá curtir algumas apresentações da hora com os estúpidos Lemmings. Lembre-se de **selecionar** "End" e **apertar X** pra ver as cenas.

**ARMYAAAA** - Exército.

**EGYPTAAA** - Egito.

**MAZEAAAA** - Final do jogo.

**SPACEAAA** - Espaço.

## Descent 2

### CÓDIGOS SACANAS

PC

Digitando as senhas a qualquer momento do game, você consegue poderes e truques "da hora". Para desativá-las, apenas **redigite** o código.

**Atenção**, os códigos só funcionam na versão completa do game. Portanto, não adianta **usá-lo** em "demos", versões beta, etc. Também **não** experimente **usar** os truques na **versão 1** do game, pois eles "zoam" com seu personagem!

**ALGROOVE** - Todas as chaves.

**ALIFALAFEL** - Todos os itens.

**ALMIGHTY** - Invencibilidade.

**BITTERSWEET** - Paredes móveis.

**FREESPACE** - Seleção de fases.

**HONESTBOB** - Todas as armas.

**LPNLIZARD** - Armas teleguiadas.

**ROCKRGRLL** - Mapa completo.

**SPANIARD** - Destrói todos os robôs.

**SPANIARD (2x)** - Destrói seus aliados.

## Iron Storm

### CAMPANHA CHEIA

SATURN

Entre no modo "Campaign" e inicie a partida. Depois, entre no **menu do sistema** e vá até a tela do som. Coloque o "BGM" no 5 e toque todos os "Sound Effects" (S.E.) usando o botão **C**. Escutando cada um dos efeitos por **2 segundos** o truque será acionado. Agora, vá até o **menu de opções principal** e note que há novidades pra você, inclusive jogar com "Multiplayer" na campanha.

SAVADO

## IronMan & X-O ManoWar

### PASSWORDS

**SATURN**

Aqui estão todos os códigos com cada combinação de personagens. É só digitar e detonar!

#### • IRON MAN (PLAYER 1)

#### MISSÃO 1 - NUCLEAR PLANT SIEGE

FASE 2  
CA42JJ0PJCATT  
GGGAAATAAAAJJ

FASE 3  
GAP6JJ0P0AA02  
GGGAAATAAAAAGJ

FASE 4  
HAXAJJ0P2GA02  
GGGAAATAAAAAGJ

#### MISSÃO 2 - STARK ENTERPRISES

FASE 1  
JA07JJ0P2CA02  
GGGAAATAAAAAGJ

FASE 2  
QA66JJ0P2AA04  
GGGAAATAAAAAGJ

FASE 3  
LAAAHJ0PTGA0T  
G6CAAATAAAAJJ

FASE 4  
PA27HJ0P7CA02  
G6CAAATAAAAJJ

#### MISSÃO 3 - RETAKE NEW YORK CITY

FASE 1  
TA22HJGPXCATT  
G6CAAATAAAAJJ

FASE 2  
1A46HJGPAGAXT  
GPGAAATAAAAHHJ

FASE 3  
4A2GHJGQJGA14  
G0GAAATAAAAHHJ

FASE 4  
2AGGHJGQTCA14  
G4GAAATAAAAHHJ

FASE 5  
XAQJHJ0QTGA24  
G4GAAATAAAAHHJ

FASE 6  
0AAJHJ0QAGA24  
G4GAAATAAAAHHJ

FASE 7  
6A7HHJ0Q1CA24  
G4GAAATAAAAHHJ

#### MISSÃO 4 - DROMAX BASE ASSAULT

FASE 1  
7A7AHJ0Q0AA04  
G4GAAATAAAAHHJ

FASE 2  
AC4CHJGQJGA1T  
G6CAAATAAAAAGJ

FASE 3  
GCHGHJGQQA1T  
G6CAAATAAAAHHJ

FASE 4  
CCX4HJGQ6AATT  
G6CAAATAAAAHHJ

FASE 5  
HCQHJHJ0Q6CA22  
G6CAAATAAAAHHJ

FASE 6  
JC0GHJ0QACA22  
G6CAAATAAAAHHJ

FASE 7  
LCQJHJ0Q2GA22  
G6CAAATAAAAHHJ

#### MISSÃO 5 - ASSAULT ON ZOLA'S CASTLE

FASE 1  
PCTJHJ0Q2GA22  
G6CAAATAAAAHHJ

FASE 2  
QCGJHJ0QLGA22  
G6CAAATAAAAHHJ

FASE 3  
TC6JHJ0Q2GA22  
GGGAAATAAAAHHJ

FASE 4  
XCXJHJ0QPGA22  
GGGAAATAAAAHHJ

#### MISSÃO 6 - ALIEN DIG: THE COSMIC CUBE

FASE 1  
0CALHJ0Q2GA22  
GGGAAATAAAAHHJ

FASE 2  
1CCLHJ0Q2GA22  
GGGAAATAAAAHHJ

FASE 3  
2CTLHJ0Q4GA24  
GPGAAATAAAAHHJ

FASE 4  
4C6AHJ0QGGAT4  
GPGAAATAAAAHHJ

#### MISSÃO 7 - BOARD DROMAX SHIP

FASE 1  
6CGAHJ0QLCAT4  
GPGAAATAAAAHHJ

FASE 2  
7CXLHJ0Q1GA24  
GPGAAATAAAAHJ

FASE 3  
AGHLHJ0Q4CA24  
G4GAAATAAAAHJ

FASE 4  
CGLJLJ0Q0AA24  
G4GAAATAAAALJ

• X-O MANOWAR (PLAYER 1)

**MISSÃO 1 - NUCLEAR  
PLANT SIEGE**

FASE 2  
CA17JJ4PLCA04  
GQGAAATAAAAJJ

FASE 3  
GA2CJJLQXCA14  
G1GAAATAAAAJJ

FASE 4  
HAACJJ4P4GA04  
GHGAAATAAAAHJ

**MISSÃO 2 - STARK  
ENTERPRISES**

FASE 1  
JAQ4JJ4PHAAX4  
GHGAAATAAAAHJ

FASE 2  
QAG7JJLPJGAX4  
GHGAAATAAAAGJ

FASE 3  
LACCJJ4P4GA04  
GHGAAATAAAAGJ

FASE 4  
PAAAJJ4P1CA04  
GHGAAATAAAAGJ

**MISSÃO 3 - RETAKE NEW  
YORK CITY**

FASE 1  
TAA7JJLPGGAX4  
GHGAAATAAAACJ

FASE 2  
1AGCJJ4PXGA04  
GHGAAATAAAACJ

FASE 3  
4A7JJJ4Q2GA24  
G1GAAATAAAACJ

FASE 4  
2ATJJJ4QJGA24  
G4GAAATAAAACJ

FASE 5  
XA6JJJ4Q4GA24  
G4GAAATAAAACJ

FASE 6  
0ALJJJ4QHGA24  
G4GAAATAAAACJ

FASE 7  
6ACJJJ4Q1CA24  
G4GAAATAAAACJ

**MISSÃO 4 - DROMAX  
BASE ASSAULT**

FASE 1  
7APGJJLQGGGA14  
GHGAAATAAAAAJ

FASE 2  
AC4HJJJAQAGA24  
GHGAAATAAAAAJ

FASE 3  
GC4JJJ4Q4GA24  
GHGAAATAAAACJ

FASE 4  
CCXAJJ4Q0AA04  
GHGAAATAAAACJ

FASE 5  
HCGJJJ4QCGA24  
GHGAAATAAAACJ

FASE 6  
JCHJJJ4Q4CA24  
GQGAAATAAAACJ

FASE 7  
LCPLJJ4Q4CA24  
GQGAAATAAAAHJ

**MISSÃO 5 - ASSAULT ON  
ZOLA'S CASTLE**

FASE 1  
PCQJJJ4Q4CA24  
GQGAAATAAAAHJ

FASE 2  
QC0GJJLQ2CA14  
GHGAAATAAAAGJ

FASE 3  
TC2LJJ4Q4GA24  
G1GAAATAAAAG1

FASE 4  
XCGLJJ4QGGGA24  
G1GAAATAAAAGJ

**MISSÃO 6 - ALIEN DIG:  
THE COSMIC CUBE**

FASE 1  
0C6LJJ4Q4GA24  
G1GAAATAAAAGJ

FASE 2  
1C7LJJ4Q4GA24  
G1GAAATAAAAGJ

FASE 3  
2CTJJJ4QHCA24  
G4GAAATAAAAGJ

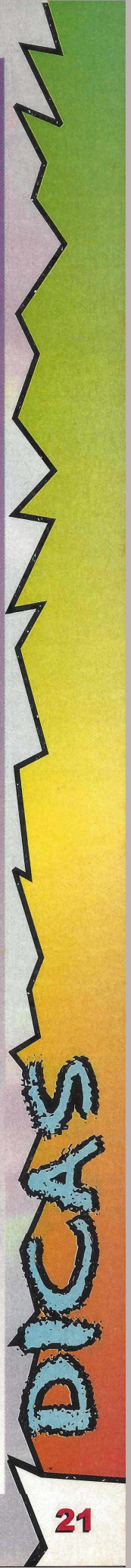
FASE 4  
4C6HJJ4QTAA24  
G4GAAATAAAAG1

**MISSÃO 7 - BOARD  
DROMAX SHIP**

FASE 1  
6C1JJJ4QJCA24  
G4GAAATAAAAG1

FASE 2  
7CAPLJ4QQGA24  
G4GAAATAAAAGJ

FASE 3  
AGALLJ4QPCA24  
G4GAAATAAAAGJ



# XTRICKS

FASE 4  
CGLJQJ4QPAA24  
G4GAAATAAAAJJ

• IRONMAN (PLAYERS 1 E 2)

## MISSÃO 1 - NUCLEAR PLANT SIEGE

FASE 2  
CAXCJJTAPGA0T  
GGGPGAXTG6CJJ1

FASE 3  
GA4GJJTGHCAT  
GGGJCA02GGGJJ

FASE 4  
HA6CJJAGTGAXT  
G6C2GAT2GGGHJ

## MISSÃO 2 - STARK ENTERPRISES

FASE 1  
JAA7JJAGTGATT  
G6C6AAT2GGGGJ

FASE 2  
QA67JJTA6CA0T  
G6CHGAXTG6CGH

FASE 3  
LA2AJJACTGA1T  
G6CCCAXTG6CGH

FASE 4  
PAXAJJACPCA12  
G6C1CAXTG6CGH

## MISSÃO 3 - RETAKE NEW YORK CITY

FASE 1  
TA76JJACCCA12  
G6CJAAXTG6CGH

FASE 2  
1A6GJJTHPAA22  
G6CHAA0TG6CGH

FASE 3  
4A61JJTQ0CA22  
G0GCCA2TG6CGH

FASE 4  
2AG1JJTQPCA24  
G4GPAA2TG6CGH

FASE 5  
XA14JJTQ1CA24  
G4GXCA24G4GGH

FASE 6  
0AL6JJTQJGA24  
G4GXCA24G4GGH

FASE 7  
6A24JJTQ6CA24  
G4GXCA24G4GGH

## MISSÃO 4 - DROMAX BASE ASSAULT

FASE 1  
7AJ2JJTQHCA24  
G4GJAA24G4GGH

FASE 2  
AC12JJTQ1CA24  
G4GPGA2TG6CGG

FASE 3  
GCQ4JJTQPGA24  
G4GJGA2TG6CHG

FASE 4  
CCGXJJTQQCA04  
G4G7AA2TGGCHG

FASE 5  
HCT1JJTQ1AA24  
G4G7CA2TG6CHG

FASE 6  
JCA0JJAQPGA15  
G6CTCA2TG6CGG

FASE 7  
LCL1JJAQTGA1T  
G6CTGA2TG6CJG

## MISSÃO 5 - ASSAULT ON ZOLA'S CASTLE

FASE 1  
PCH1JJAQTGA15  
G6CLGA2TG6CJG

FASE 2  
QC4PJJALCGA15  
G6CLGA1TG6CJC

FASE 3  
TC4TJJTLXCA22  
GGGTGA1TGGGJC

FASE 4  
XC4XJJTLOGA22  
GGGPGA1TGGGJC

## MISSÃO 6 - ALIEN DIG: THE COSMIC CUBE

FASE 1  
0C6XJJTL0GA22  
GGGPGA1TGGGJC

FASE 2  
1CLXJJTLOGA22  
GGG2CA1TGGGJC

FASE 3  
2CG2JJTQ2GA22  
GPG6AA22GGGJC

FASE 4  
4CP0JJTQ2CA22  
GPGCAA22GGGJC

## MISSÃO 7 - BOARD DROMAX SHIP

FASE 1  
6CJXJJTQPAA04  
GPGGGA24GGGJC

FASE 2  
7CG6JLTQ0GA24  
GPGQCA24GPGJC

FASE 3  
AGL4JLTQCGA24  
GPGGCA24GPGJC

FASE 4  
CG64JPTQ6CA24  
GPG2AA24GPGLC

SAVADO

• X-O MANOWAR  
(PLAYERS 1 E 2)

**MISSÃO 1 - NUCLEAR  
PLANT SIEGE**

FASE 2  
CAQGJJ2AAGA04  
GQGGGAX4GHGJJ

FASE 3  
GALLJJ2GPCA04  
G1GLGA04GHGJJ

FASE 4  
HACPJJ2G4GA04  
G1GXCA04GHGJJ

**MISSÃO 2 - STARK  
ENTERPRISES**

FASE 1  
JACJJJ2GPCA04  
G1G7AA04GHGJJ

FASE 2  
QACLJJJHCCA14  
G1GXAA04GHGJJ

FASE 3  
LATXJJ2H4GA24  
G1G6CA04GHGJJ

FASE 4  
PAQTJJ2H4CA24  
G1G2CA04GHGJJ

**MISSÃO 3 - RETAKE  
NEW YORK CITY**

FASE 1  
TA1LJJ2C2CA24  
G1G7CAX4GHGJJ

FASE 2  
1AXTJJ2HXCA24  
G1GXCA04GQGJJ

FASE 3  
4A1AJJ2QQGA24  
G4GLGA24G1GJJ

FASE 4  
2ACAJJ2QQGA24  
G4G0CA24G4GJJ

FASE 5  
XAQCJJ2Q4GA24  
G4G4GA24G4GJJ

FASE 6  
0AH7JJ2Q4GA24  
GHG4GA24GHGHH

FASE 7  
6AGXJJ2LJGA24  
GHGGCA15GHGGG

**MISSÃO 4 - DROMAX  
BASE ASSAULT**

FASE 1  
7A0PJJ2LXAA24  
GHGJAA14GHGGG

FASE 2  
ACQJJJ2L7CAT4  
GHG0CA14GHGGC

FASE 3  
GCPQJJ2LTGAX4  
GHG6CA14GHGGG

FASE 4  
CCACJJ2L2CAT4  
GHGLAAT4GHGGG

FASE 5  
HCHTJJ2QPCAT4  
GHG2CA24GHGGG

FASE 6  
JC4LJJ2QJCAX4  
GQGHCAAX4GHGGG

FASE 7  
LC0QJJ2L1CA04  
GQGTGA14GHGGG

**MISSÃO 5 - ASSAULT ON  
ZOLA'S CASTLE**

FASE 1  
PCPQJJ2L1CA04  
GQGHGA14GHGGC

FASE 2  
QCPJJ2LXCA04  
GQGQCA14GHGGC

FASE 3  
TCP6JJ2Q4GA24  
GQGQGA24G1GGC

FASE 4  
XC6TJJ2LXGA24  
GQG0CA14GHGGA

**MISSÃO 6 - ALIEN DIG:  
THE COSMIC CUBE**

FASE 1  
0C7TJJ2LXGA24  
GQG0CA14GHGGA

FASE 2  
1C1TJJ2LXGA24  
GQGLCA14GHGGA

FASE 3  
2C2QJH2C4GA24  
G1G4GAX4GHGGJ

FASE 4  
4C4LJH2C7CA24  
G1G1CAX4GHGGJ

**MISSÃO 7 - BOARD  
DROMAX SHIP**

FASE 1  
6CTJJH2CQAA24  
G1G4GAX4GHGGH

FASE 2  
7CP7LH2Q4GA24  
G1G6CA24GQGHH

FASE 3  
AGT1LH2Q7CA04  
G4G1CA14GQGHH

FASE 4  
CG06LJ2QXCA04  
G4GGCA24GQGH

W  
A  
R  
O  
R  
D

# XTRICKS

• IRONMAN (PLAYER 1)  
X-O MANOWAR (PLAYER 2)

## MISSÃO 1 - NUCLEAR PLANT SIEGE

FASE 2  
CA6HJJC GGGAXT  
GGG2GA04GHGJJ

FASE 3  
GALLJJCJ6CAXT  
GGGGCA14GQGJJ

FASE 4  
HA1QJJCJTGA XT  
GGG4GA14GQGJJ

## MISSÃO 2 - STARK ENTERPRISES

FASE 1  
JA2PJJ CJLGAXT  
GGGAGA14GQGJJ

FASE 2  
QAQXJJCPGGAXT  
GGG1CA24GQGJJ

FASE 3  
LAXPJJCPTGA0T  
GGGGGAX4GQGJJ

FASE 4  
PA0QJJXPQCA0T  
GGGGGAX4GQGJJ

## MISSÃO 3 - RETAKE NEW YORK CITY

FASE 1  
TAJJJJXPPAA0T  
GGG0AAT4GQGLJ

FASE 2  
1A4LJJ CJ1CAX4  
G6CQGA14GHGJH

FASE 3  
4A76JJXQXGA24  
G6C4GA24GQG1H

FASE 4  
2AX6JJXQHGA24  
GGGJGA24G4GJH

FASE 5  
XAH7JJXQGGGA24  
G4G1GA24G4GJH

FASE 6  
0AT6JJXQAGA24  
G4G4CA24G4GJH

FASE 7  
6AL7JJXQ7CA24  
G4GQGA24G4GJH

## MISSÃO 4 - DROMAX BASE ASSAULT

FASE 1  
7AX2JJXQ7AA24  
G4G0CA14G4GJH

FASE 2  
ACP1JJXQLCA24  
G4GACA04G4GJH

FASE 3  
GCC7JJXQXCA24  
G4GJGA24G4GLH

FASE 4  
CC10JJXQTAA24  
G4GACA04G4GLH

FASE 5  
HCX6JJXQQGA24  
G4G4AA24G4GLH

FASE 6  
JCP6JJXQLGA24  
G4G1AA24G4GLH

FASE 7  
LCCHJJXQ4GA24  
G4G4GA24G4GLL

## MISSÃO 5 - ASSAULT ON ZOLA'S CASTLE

FASE 1  
PCGCJJXQ4GA24  
G4G4GA04G4GLL

FASE 2  
QCL4JJCQLGA1T  
G6CJGA04G4GJ2

FASE 3  
TCPGJJXQTGA22  
GPG4GA24G4GJL

FASE 4  
XCQCJJXQ0GA22  
GPG1GA14G4GJL

## MISSÃO 6 - ALIEN DIG: THE COSMIC CUBE

FASE 1  
0C0CJJXQ2GA22  
GPG1GA14G4GJL

FASE 2  
1C1CJJXQ2GA22  
GPG1GA14G4GJL

FASE 3  
2C0CJJXQ1GA24  
GPGXCA24G4GJL

FASE 4  
4CCAJJXQ2CA24  
GPG6AA24G4GJL

## MISSÃO 7 - BOARD DROMAX SHIP

FASE 1  
6CL4JJXQAGA24  
GPG4CAT4G4GJL

FASE 2  
7CHGLJXQ4CA24  
GPG2GA24G4GJL

FASE 3  
AGA4LJXQJCA24  
GPGCGAT4GAGJL

FASE 4  
CGGCLLXQTAA24  
GPG6AA24G4GJP

24



## Mechwarrior 2

TRUQUES DO  
BALACUBACO!

PC

Tá certo que seu robô arregaça tudo quanto é inimigo e que esse jogo apavora. Mas que tal alguns truques pra facilitar as coisas. Para **acioná-los**, **segure** as teclas **Ctrl + Shift + Alt** e **digite** o código do truque desejado.

**BLOB** - Invencibilidade.

**CIA** - Mais munição.

**MEEPMEEP** - Liga compressão do tempo.

**UNMEEPMEEP** - Desliga compressão do tempo.

**MIGHTYMOUSE** - Super-saltos infinitos.

**ENOLAGAY** - Bomba atômica.

**XRAY** - Super visão.

## O Rei Leão

MODO ESPECIAL

PC

Na tela de opções, para **ligar** o "Cheat Mode", experimente **entrar** a senha **DWARF**. Feito isso, aparecerá a mensagem "Cheats Enabled" no canto superior direito da tela. Agora, a **qualquer hora** da partida, você poderá **apertar L**, pulando para a próxima fase; ou **H**, renovando a energia.

## Panzer Dragon 2

KAMIKAZE

SATURN

Para se matar, dando uma de Kamikaze, é só **segurar** os botões **L** e **R**, **apertando** **simultaneamente A, B** e **C**.

## Po' ed

ÚLTIMO  
ESTÁGIO

PLAY STATION

Se você estiver a fim de ir direto à última cozinha do game, agora não tem mais do que reclamar. **Selecione** a opção "Load Game" no menu principal. Agora, **segure** → e **aperte** ●. Então **aperte** ▲ para cancelar e ■ + ← **juntos** para reconfirmar. **Apertando novamente** o ▲ para cancelar, você irá para a última fase do game.

### DESLIGAR COLISÕES

Você precisa estar com os chinelos, localizar um corpo perdido e ficar encostado nele. Depois, **digite** ▲ para "chamar" a tela de armas e **segure L1** + ↘. Se quiser **desligar** o código, **repita** a operação.

### RENOVAR ARMAS

Hum! Agora que você já está com todas as armas, que tal deixá-las entupidas de munição? Para isso, você deve estar descalço (senão, **aperte** o ▲ 2x). Assim, dê um pulo para trás **apertando** ■ + L2 e, enquanto estiver pulando, **aperte** → + ✕ + ● **ao mesmo**

tempo. Feito isso corretamente, você ficará cheio de munição.

### INVENCIBILIDADE

Mesmo todo equipado de armas, você ainda pode morrer. Para não bater as botas e dar uma de "highlander", guerreiro imortal, você **precisa** ter o "Drill" (se você fez o truque para ganhar todas as armas tem o "Drill"). Procure um canto e **aperte** o ▲, abrindo o menu de armas. Use **L1** ou **R1** para mover a tela e **selecionar** a frigideira, **apertando** o ▲. Agora **aperte** novamente o ▲, para abrir o menu de armas, **segurando** ● + **R1** até o marcador de vida piscar "999", deixando-o invencível.

### TODAS AS ARMAS

Para ter à sua disposição todas as armas do game, você **precisa** entrar no mapa (■ e **SELECT**). Depois, **aperte** ← para a seta apontar para você e **entre START** para trocar a visão do mapa. Enquanto a câmera estiver rodando, **aperte** ■, ●, L1 e ✕ **simultaneamente**. Em seguida, **aperte** **SELECT** para sair do mapa e **depois** ▲. Você verá que tem todas as armas do jogo.

## Primal Rage

JOGUE  
BOLICHE

PLAY STATION

Já que estamos falando de um jogo com cenários da Pedra Lascada, que tal dar uma de Fred Flintstones e jogar um pouquinho de boliche? Para isso, **use** a dica que a X descolou pra você. Com **dois jogadores acionados**, lutando com Armadon, **ambos** devem dar **TRÊS** "Spinning Deaths" (→ ↘ ↓ ■ + ●) **juntos** e **consecutivos**. Fazendo tudo certinho, o game te dá de presente dois lances de boliche

humano. Os estúpidos pequeninos vão correndo para o canto da tela e ficam só esperando pelo seu "delicado e carinhoso" arremesso.

### JOGUE VÔLEI

Pra debulhar num vôlei, literalmente, **ANIMAL**, **entre** a dica que a X descolou! Na tela "Sauro's Cover Stage", com os **dois jogadores acionados**, puxe um dos "escravos humanos" fazendo um combo e mande-o em cima do oponente. Após rebater o imbecil **várias vezes**, aparecerá uma rede e um juiz pra cuidar da partida.

SAURO'S COVER STAGE

## Pocahontas

**PASSWORDS** **GAME BOY**

Com os **códigos** abaixo você pode ir para a fase que quiser e ajudar a bela índia com sua tribo.

- Fase 2 - KPGXH4T8
- Fase 3 - CMQZB6R1
- Fase 4 - JWDLF7K5
- Fase 5 - TGNDX3V9
- Fase 6 - HFSBD2M6
- Fase 7 - QZJRL1W4
- Fase 8 - BPXCV7Z3
- Colors Of The Wind - SDLFT8G2
- Fase 9 - RWHJX9Z5
- Fase 10 - MVNGB4C6
- Fase 11 - KCQTD3W1
- Fase 12 - TBPRG5H8
- Fase 13 - QFCMX2B9
- Fase 14 - VDHKS6L7
- Fase 15 - BNJHZ1R9

## Resident Evil

**RESET** **PLAY STATION**

Pra ficar sossegado, folgado e nem sair do lugar para **resetar** o jogo é fácil! A **qualquer momento** da partida, aperte **START**. Agora, na tela do 'Status', **segure** os **botões START + SELECT** por dois segundos.

## Rise Of The Robots

**SUPER NINTENDO**

**FIQUE INVENCÍVEL**

Para não fritar os chips e afrouxar os parafusos, que tal ganhar invulnerabilidade. Para isso, na tela de apresentação, **digite**: ↓, B, ↑, B, ↓, ←, → e B.

## Quake

**ARREBENTE OS INIMIGOS**

**PC**

Olha só a porrada de **truques** que descolamos pra vocês, leitores feras da X. Uma porrada de **códigos** que **acionam** um montão de **macetes** super legais pra ferrar com a vida dos inimigos e se divertir muito. Para **acioná-los**, aperte ~ (til) e, **em seguida**, entre o **password** que quiser.

- COLOR X** - No modo multiplayer, muda a cor (até 13).
- ENTITIES** - Deixa os inimigos invisíveis.
- FLY** - Faz voar (**S** - subir/**X** - descer).
- GIVE X** - No lugar do **X**, **digite** o **número** da armas que quiser.
- GIVE C X** - Cargas de bateria (até 255).
- GIVE HEALTH X** - Energia (até 999).
- GIVE N X** - Nails (até 255).
- GIVE R X** - Rockets (até 255).
- GIVE S X** - Shotguns (até 255).

- GOD** - Invencibilidade.
- IMPULSE 9** - Todas as armas, munições e chaves.
- IMPULSE 255** - Tiros causam dano quadruplo.
- KILL** - Suicídio.
- MAP END** - Vai para uma fase secreta.
- MAP EXMX** - Escolhe a fase. O **X** atrás do **E**, indica o episódio e atrás do **M**, missão.
- MAP START** - Reinicia o jogo.
- NOCLIP** - Atravessa tudo.
- NAME + seu nome** - Coloca seu nome no lugar de "**player**".
- STATUS** - Mostra jogadores, nomes, posições, etc.
- SV\_GRAVITY X** - Muda gravidade (-99999999 a +99999999)
- TIMEREFRESH** - Mostra nº de frames usados pelo CPU.
- VERSION** - Mostra a versão usada.
- VID\_DESCRIBEMODES** - Mostra a melhor resolução pra você.
- VID\_MODE X** - Escolhe a resolução (até 24). Com 8 RAM, X até 10; com 16, até 14; e com 32, chega à 24.

## Screamer

**SUPER MANHAS**

**PC**

Na tela do menu principal, **entre** os **códigos** que a **X** descolou pra você. Tem cada coisa de louco!

- ABURN** - Todos os carros viram "Bullets".
- CLOCK** - Desliga relógio.
- INVER** - Pistas invertidas ficam diferentes.
- JOINT** - Mais cacarecos na rua.
- MONTY** - Muda os cacarecos da pista.
- TAZOR** - Pode controlar o carango, Bullet.
- UPDOW** - Inverte tudo.
- VTELO** - Todas as pistas.

## Rise Of The Triads

**MUITOS MACETES**

**PC**

Para **ligar** vários macetes a **qualquer hora** do jogo, **digite** **DIPSTICK**.

- BOOZE** - Arma "Drunk Missile".
- BONES** - Arma "Fire Wall".
- CHOJIN** - Todas as armas e invencibilidade.
- HUNTPACK** - Armadura e chaves.
- JOHNWOO** - Pistola dupla.
- PANIC** - Desliga as dicas.
- SEEYA** - Dica "CHOJIN" permanente.
- SHOOTME** - Colete à prova de balas.
- VANILLA** - Bazuca.

## Rebel Assault 2

TODOS OS  
CÓDIGOS

PC

Que a força esteja com você, **Xmaniaco**. Damos de bandeja e pires todos os **códigos** pra você humilhar nesse game estelar.

### MODO BEGINNER

Capítulo 2 (*The Corellia Star*) - **JABBA**  
Capítulo 3 (*Minning Tunnels*) - **ENDOR**  
Capítulo 4 (*The Asteroid Field*) - **LACHTON**  
Capítulo 5 (*Interceptor Attack*) - **BORSK**  
Capítulo 6 (*The Mining Facility*) - **KROYIES**  
Capítulo 7 (*Tie Training*) - **AURIL**  
Capítulo 8 (*Flight To Imdaar*) - **KAMPL**  
Capítulo 9 (*The Mine Field*) - **FERRIER**  
Capítulo 10 (*Speeder Bikes*) - **GALIA**  
Capítulo 11 (*Aboard The Terror*) - **DENARII**  
Capítulo 12 (*The Sewer*) - **SHADOW**  
Capítulo 13 (*Escaping The Star Destroyer*) - **ONDERON**  
Capítulo 14 (*Tie Attack*) - **ALEEMA**  
Capítulo 15 (*Imdaar Alpha*) - **CATHER**  
Final (*The Return Home*) - **DOMINIS**

### MODO NOVICE

Capítulo 2 - **EWORCS**

Capítulo 3 - **CHEWIE**  
Capítulo 4 - **DANKIN**  
Capítulo 5 - **NOGHRI**  
Capítulo 6 - **CHAMMA**  
Capítulo 7 - **BOGGA**  
Capítulo 8 - **INCOM**  
Capítulo 9 - **KOTHLIS**  
Capítulo 10 - **KRATH**  
Capítulo 11 - **SIOSK**  
Capítulo 12 - **ADEGAN**  
Capítulo 13 - **AMANDA**  
Capítulo 14 - **AMBRIA**  
Capítulo 15 - **SYLVAR**  
Final - **MIRALUKA**

### MODO STANDARD

Capítulo 2 - **BANTHA**  
Capítulo 3 - **KATANA**  
Capítulo 4 - **DENGAR**  
Capítulo 5 - **PELLAGON**  
Capítulo 6 - **ITHULL**  
Capítulo 7 - **STENNESS**  
Capítulo 8 - **MYRKR**  
Capítulo 9 - **CHURBA**  
Capítulo 10 - **ARTOO**  
Capítulo 11 - **SATAL**  
Capítulo 12 - **LOBUE**  
Capítulo 13 - **DENEBA**  
Capítulo 14 - **STURM**  
Capítulo 15 - **CRADO**  
Final - **CARRACK**

## Samurai Shodown 3

ESCOLHA  
O CHEFÃO

PLAY STATION

Para pegar Zankuro, mestre do jogo, no CD japonês, **entre** no modo de **dois jogadores**. Agora, na tela de seleção de personagens, **segure START** e mova o **cursor** na seguinte **ordem: 3, 2, 1, 7, 8, 9, 3, 4, 10, 11, 12, 6, 5 e 4**. Deixe o **cursor** até a contagem 3 sobre Shizmaru e aperte **× + ●**.

1	2	3	4	5	6
7	8	9	10	11	12

**Obs** - Adote o número 4 como sendo Shizmaru.

## Road Rash

SAIA DA  
MOTO

PLAY STATION

Para sair de cima da moto e deixá-la largada no meio da rua, você **precisa** frear tudo e **apertar ↑, L1 e R1 ao mesmo tempo**. Com isso, você salta fora da moto e pode ficar andando de bobeira pra qualquer lugar da tela. Mas, sinceramente, não da pra ir muito longe.

## Prince Of Persia 2

MODO "DEBUG"

PC

Quando estiver na tela do "prompt" do diretório do jogo, digite: **PRINCE YIPPEEI YAHOO**. Assim, você **entrará** no "Debug Mode" do game. Agora, você **poderá entrar** os **truques** abaixo e detonar o jafar folgado.

**K** - Destrói os inimigos da tela.  
**Shift + B** - Elimina os cenários.  
**Shift + I** - Inverte a tela.  
**Shift + T** - Aumenta energia.



## Skeleton Warriors

**SATURN** **PLAY STATION**

### VIDAS INFINITAS

• Saturn - Pause a partida e aperte B, A, ↓, B, A, ←, ↓, →, Y e ↑. Você verá o marcador de vidas em 99, podendo repetir o macete quantas vezes quiser.

### CRISTAIS INFINITOS

• Saturn - Dê um START para pausar e entre ←, A, Z, Y, →, A, B, B, Y, ↓, A, ↓, ↓ e Y. Seu marcador irá para 80 e nunca abaixa.

### INVENCIBILIDADE

Tá difícil destruir esse bando de caveiras folgadas e "quase" imortais? Então experimente combater fogo com fogo.

**Atenção**, você precisa fazer o **truque** cada vez que iniciar uma fase nova, inclusive ao enfrentar os chefões.

• PlayStation - A qualquer momento da partida, dê um "pause" e entre a seqüência: ↓, ●, ■, ■, ↑ e ×. Ao despausar o game, você estará imune aos ataques inimigos.

• Saturn - Dê uma pausa no jogo e aperte: C, →, A, Z, Y, ←, A, →, ↓, B, A, B e Y. Agora, voltando à partida seu personagem estará meio transparente, indicando que a invencibilidade está ativada.

## Super Bomberman

**MODO PIVETE** **SUPER NINTENDO**

Na hora de colocar o **password**, digite o código **5656** e aperte A. Assim, quando começar a partida, seu personagem estará bem **pivetinho**. Essa dica também funciona quando se joga no Battle Mode, fazendo todos os personagens encolherem.

### TODOS OS CÓDIGOS

#### Mundo 1

Fase 1 - 5555  
Fase 2 - 7503  
Fase 3 - 5543  
Fase 4 - 0513  
Fase 5 - 5522  
Fase 6 - 7564  
Fase 7 - 3535

#### Mundo 2

Fase 1 - 0055  
Fase 2 - 4005  
Fase 3 - 0043  
Fase 4 - 5012  
Fase 5 - 7024  
Fase 6 - 5064  
Fase 7 - 0034

#### Mundo 3

Fase 1 - 5453  
Fase 2 - 7402  
Fase 3 - 3444  
Fase 4 - 0412  
Fase 5 - 2423  
Fase 6 - 0464  
Fase 7 - 4434

#### Mundo 4

Fase 1 - 6454  
Fase 2 - 4103  
Fase 3 - 7144  
Fase 4 - 5114  
Fase 5 - 1122  
Fase 6 - 4164  
Fase 7 - 0135

#### Mundo 5

Fase 1 - 5252  
Fase 2 - 7204  
Fase 3 - 5244  
Fase 4 - 6213  
Fase 5 - 4244  
Fase 6 - 1264  
Fase 7 - 3232

#### Mundo 6

Fase 1 - 0652  
Fase 2 - 3605  
Fase 3 - 7645  
Fase 4 - 5615  
Fase 5 - 7623  
Fase 6 - 4665  
Fase 7 - 1635

## Syndicate

### CÓDIGOS

**PC**

No início do game, quando for **digitar** o nome de sua equipe. **Coloque** as "**senhas**" abaixo para descolar **truques** maneiros.

**COOPER TEAM** - Soldados muito bem equipados.

**ROB A BANK** - Inicia com 100.000.000 de verdinhas no bolso.

**TO THE TOP** - Muita grana, armas, equipamentos, etc.

## Strife

**PC**

### CÓDIGOS ESPECIAIS

Pra quem estava fazendo gato e sapato pra terminar o jogo, um empurrãozinho da amiga das horas difíceis, X.

**Atenção**, esses **códigos** só funcionam para a versão **original** (final) do jogo. Portanto, **NÃO** adianta **acioná-los** nas versões **beta** (shareware).

**ELVIS** - Modo fantasma.

**JIMMY** - Todas as chaves.

**OMNIPOTENT** - Invencível.

## Shellshock

**MENU DE TRUQUES** **PLAY STATION**

Na tela do título, aperte ↑, ↓, ←, →, ↓, ↓, →, → e ■. Feito isso, você entrará num menu cheio de truques e cacarecos pra mexer no jogo.

### FIQUE INVENCÍVEL

Comece o jogo e já saia rapidamente - apertando START e SELECT. Em seguida, na tela do título, entre ↑, ↑, ↑, ↓, ↓,

## Twisted Metal

**CÓDIGO BOCÓ** **PLAY STATION**

Aí, galera da X! Nós descolamos um truque podião pra vocês e queríamos que fosse publicado pra todo mundo apodrecer junto. Com esse macete, você verá a lista com todos os personagens do game. Não há nenhuma outra função para o código... só mesmo a "bobeira podre" de ver os caras sem motivo. Para acionar o truque, você precisa, a qualquer momento do jogo, apertar os botões START e X juntos. Se quiser sumir com a lista, aperte START e X juntos de novo.

*Abutres dos Games  
Rio de Janeiro - RJ*

## The Hive

**QUALQUER FASE** **PC**

Na tela que inicia o jogo, entre a senha **TORYO**. Feito isso, você poderá escolher qualquer uma das 20 fases do game.

## Tyrian

**MAIS NAVES** **PC**

Para arrumar 5 naves novas no game, use os códigos a seguir;

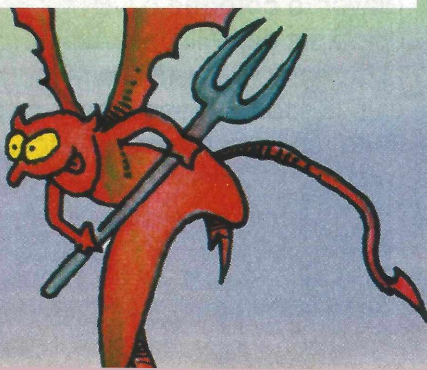
**ENEMY** - U-Fighter.  
**WEIRD** - Foodship Nine.  
**STEALTH** - Ninja Star.  
**TECHNO** - Pqz Fighter.  
**STORMWIND** - Stormwind.

## Terminal Velocity

**TRUQUES MANEIROS**

Pra fazer macetes da hora, digite, a qualquer momento da partida, os códigos que preferir.

**3DREALM** - Enche as armas.  
**MANIACS** - Ganha mais 1000 "After Burner".  
**TRIBURN** - Aumenta velocidade do "After Burner".  
**TRIFIR1** - Munição PAC.  
**TRIFIR2** - Munição ION.  
**TRIFIR3** - Munição RTL.  
**TRIFIR4** - Munição MAM.  
**TRIFIR5** - Munição SAD.  
**TRIFIR6** - Munição SWT.  
**TRIFIR7** - Munição DAM.  
**TRIFIR8** - Liga "After Burner".  
**TRIFIR9** - Invisibilidade.  
**TRIFIRO** - Invulnerabilidade.  
**TRIFRAME** - Mostra quantos "quadros" são usados.  
**TRIGODS** - Invulnerabilidade.  
**TRINEXT** - Pula a fase.  
**TRISHLD** - Renova dois "shields".



## Ultimate Mortal

**Kombat 3** **SATURN**

### CRÉDITOS INFINITOS

Na tela onde aparece o "copyright", aperte ↑, ↑, →, →, ←, ←, ↓ e ↓ bem rápido. Entrando o truque, Shao Kahn confirma com um "Excellent". Após a confirmação, você perceberá que os créditos estão como "Free Play".

## Virtua Fighter Kids

**VISÃO DO PIVETE**

Pra acionar uma nova visão no jogo e deixar seu personagem "tracejado" na tela, entre a dica da X, a revista que detona tudo! Entre na tela de seleção de lutadores e deixe o cursor sobre o personagem que preferir. Agora, selecione o carinha, segurando L + R e aperte, um de cada vez, C, B e A.

## V-Tennis

**PLAY STATION**

### JOGADORES NOVOS

Smash! A X dá mais uma boiada pra seus leitores e descola um truque pra acrescentar DOIS novos jogadores no game: Mattox e Adversa.

### PEGANDO MATTOX

Na tela de seleção de jogadores, digite L2, L2, R1, R1, R1, ↓, ▲, ▲, ▲, ▲ e X. Um som diferente confirmará o truque!

### PEGANDO ADVERSA

Entre na tela de seleção de jogadores, segure os botões ↓, L1, R2, ↑, ■ e X.

W  
S  
A  
C  
U  
D  
O

## Warcraft 2

### SUPER TRUQUES



Aperte **ENTER** a qualquer hora da partida e, em seguida, digite o código para acionar o truque desejado. Após escrito tudinho, aperte **ENTER** para confirmar o código.

**Day** - Desativa a neblina.

**Fastdemo** - Mostra apresentações, no "main menu", aceleradas.

**It's A God Day To Die** - Invencibilidade.

**Glittering Prizes** - Ganha 10.000 "gold" e 5.000 "lamber".

**Hatchet** - Corta a madeira mais rápido.

**Make It So** - Constrói tudo rápido.

**Netprof** - Apresentação de lasers.

**Noglues** - Desativa armadilhas de magia (runas, etc).

**On Screen** - Mostra todo o mapa. Não funciona em jogos em grupo.

**Showpath** - Abre todo o mapa.

**Spycob** - Ganha 5.000 oil.

**Swapmasks** - Neblina em todos os lugares.

**Title** - Prepara todos os truques.

**There Can Be Only One** - Mostra o final.

**Ucla** - Mostra o "Go Bruins".

**Valdez** - Ganha 5.000 oil.

## Wing

### Commander 4

#### DETONANDO



Na tela onde aparece "C:\", modo "prompt" do DOS, digite **WC4 -chicken**. Com isso, você aciona o "Cheat mode" e pode ligar todos os truques do game. **Atenção**, há um espaço depois de **WC4** no código.

**ALT + CTRL + W** - Destrói todos os inimigos presentes na tela.

**CTRL + W** - Destrói tudo que estiver aparecendo em sua mira.

## Williams Arcade's Greatest Hits

### OPÇÕES

#### SECRETAS



Em qualquer jogo, **A qualquer momento** da partida, segure os botões **L1** e **L2**, apertando **SELECT** e **START** ao mesmo tempo. De início, aparecerá uma tela de "status" do jogo. Aperte **X** para pular para o "Options" e você poderá ajustar o número de vidas, dificuldade e outras coisas. Depois de escolher tudo, aperte o **START** e comece sua partida.

### KÓDIGO MORTAL

Para escutar um "remix" do Mortal Kombat é fácil! Ligue o PlayStation sem nenhum CD dentro. Agora, selecione "CD Player" e coloque o CD coletânea da Williams. Assim, aparecerão duas faixas musicais. Escolha a segunda e curta vários sons, vozes, etc... mortais.

## Worms

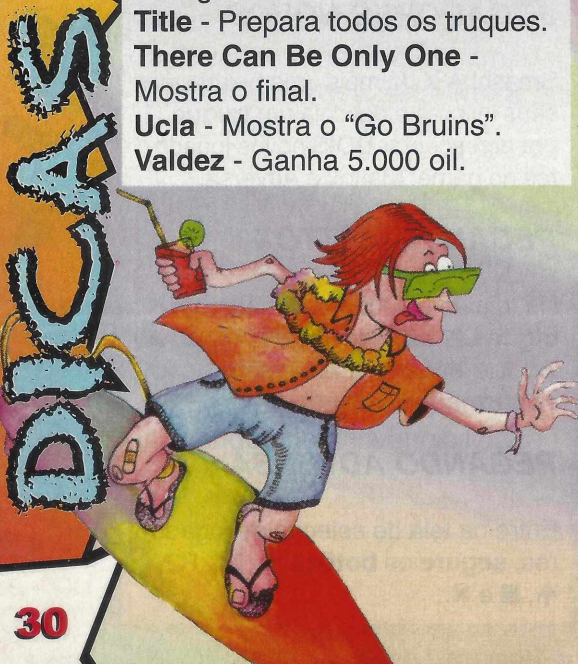
### CÓDIGOS

#### DAS FASES



Para acessar a fase que quiser e não ficar trocando de cenário o tempo todo, você precisa usar os códigos abaixo para selecionar o estágio que quiser. Primeiro, na tela onde você vê o password da fase, aperte o **X** para "resetar" o código do computador. Agora, usando o direcional, aperte **↑** e **↓** para escolher as letras e números e, depois de entrar o novo password, aperte **X** para criar o novo cenário.

Desert Storm .....	00956
Low Bridge .....	29726
Martianscape .....	46463
Another Martianscape	57805
lollipop? .....	70345
There's A Growd .....	97155
Kill Smiley .....	149147
Alternate Jungle .....	208041
Crowded Alienscape .	326576
Hell .....	436642
A Bridge Too Far .....	4802043
Lollipop Bridge .....	5154527
Snow Joke .....	7007230
Beach .....	7841228
Life's A Beach .....	13410325
All Beached Up .....	23418990
Beach Weather .....	39054687
The Tide Is High ....	56439996
Forestscape .....	62332782
Alienscape .....	77004498
Cliffs Of Hell .....	99426730
Alien Bridge .....	203953110
Christmas Time ...	223981979
Jungle Island .....	309072302
Cliffs And Lake ....	635199159
Another Alienscape	733737544
Another Forestscape	742182075
Bless You .....	954338916
Another Candyscape .	1408066876
Snorkel Island ....	3329407250
Fires Of Hell .....	7373888390
Jungle .....	8902118313
Hollow Montain .....	CHEZZY
Dig Carefully .....	THORAHIRD



## Warcraft

### SUPER TRUQUES

PC

Aperte ENTER a qualquer hora da partida e, em seguida, digite o código para acionar o truque desejado. Após escrito tudinho, aperte ENTER para confirmar o código.

**Crushing Defeat** - Direto à derrota.

**Eye Of Newt** - Todas as magias.

**Human "XX"** - Substitua o "XX" por um número e os humanos irão para a missão correspondente.

**Hurry Up Guys** - Acelera as construções.

**Ides Of March** - Final do jogo.

**Iron Forge** - Aumenta as armas e defesas.

**Orc "XX"** - Substitua "XX" por um número e os orcs irão para a fase correspondente.

**Pot Of Gold** - Ganha 10.000 "gold" e 5.000 "lamber".

**Sally Shears** - Mostra todo o mapa.

**There Can Be Only one** -

Invincível contra tudo (menos catapultas).

## X-Com

### MENOS GASTOS

PC

Quando você estiver na última hora, do último dia do mês, trate de transferir seus "carinhas" de uma base para outra. Mudando os soldados, cientistas e pesquisadores de local, você NÃO pagará o salário de ninguém. Com isso, você faz uma economia dos diabos e passa a perna no computador burro!

## Witchaven

PC

### PODERES ESPECIAIS

Para ligar truques especiais, a qualquer momento da jogada, aperte BACKSPACE + ←. Depois, digite a senha e aperte ENTER.

**SCOOTER** - Ganha todas as armas.

**MOMMY** - Todas as poções aumentam em 9.

**WANGO** - Deixa energia e escudos no máximo, pulando para a fase 7.

## Young Merlin

### SUPER NINTENDO

### PASSWORDS

Agora você não precisa mais "esmirilhar" tudo quanto é inimigo e passar todas as armadilhas das fases para se dar bem... é só usar os códigos abaixo e ir direto para a fase desejada.

Fase 1 ↑rbxybbb YBBBYBB	Fase 2 XXBRYXBB YBRX↑TBB
-------------------------------	--------------------------------

Fase 3 ↓BLLY→RBB YYYY↑RBB	Fase 4 ↑B→↑Y→BB LLRX↑RBB
---------------------------------	--------------------------------

Fase 5 Y↑→→R→YB LLYX↑↓XX	Fase 6 X→L↓R→RY YLYBYR↓B
--------------------------------	--------------------------------

## TELEFONES QUENTES

- Tec Toy ..... HOT LINE  
..... (011) 861-3533
- PLAYTRONIC ..... POWER LINE  
..... (011) 5505-4460

# GAME-X



ANUNCIE NA  
MELHOR  
REVISTA DO  
MERCADO.  
LIGUE PARA:  
COIB 885 8879  
E FALE COM  
DANARIS

# AREVISTA QUE ESTÁ DENTRO

# XTRICKS

BODONA! AGORA, VOCÊS TAMBÉM  
 CONTARÃO COM CÓDIGOS PRA  
 GAME SHARK!!!  
 UAAUUUU!!!



## NBA Shoot Out

**PLAY STATION**

Marcador da equipe  
 visitante fica no 0

80096ED4	0000
800B4E68	0000

Marcador da equipe  
 da casa fica no 0

80096ED0	0000
8004E640	0000

## Galactic Attack

**SATURN**

Código mestre

F6000914	C305
B6002800	0000

Naves infinitas para o joga-  
 dor 1

160EAC30	0003
----------	------

Vidas infinitas

160EAD30	0003
----------	------

## Iron Storm

**SATURN**

Código mestre

F6000914	C305
B6002800	0000

Dinheiro infinito

1603BCB2	FFFF
----------	------

## Po' ed

**PLAY STATION**

Energia infinita

80075C40	0064
8009ABA0	0064

Começa com "Drill"

8009ABBA	0101
----------	------

Começa com "Missile  
 Cam"

8009ABC2	0001
----------	------

"Rockets" infinitos

8009ABB4	03E7
----------	------

## Skeleton Warriors

**SATURN**

Código mestre

F6000914	C305
B6002800	0000

Espada estelar infinita

1607EBCA	0064
----------	------

Vidas infinitas

1607EBBE	0064
----------	------

Energia infinita

1607EBB6	0064
----------	------

## Shellshock

**PLAY STATION**

Armadura infinita

80087C1E	0300
----------	------

Recarregador

800855BA	0004
----------	------

Suporte aéreo

800855B4	0004
----------	------

## Wing Arms

**SATURN**

Código mestre

F6000914	C305
B6002800	0000

Armadura infinita

16065936	0035
----------	------

Mísseis infinitos

16065932	0064
----------	------

## Resident Evil

**PLAY STATION**

Energia infinita

800C51AC	0060
----------	------

Lança-mísseis como  
 prioridade

800C8784	FF0A
----------	------

Lança-chamas como  
 prioridade

800C8784	FF06
----------	------

32



## Tekken 2 (Japonês)

**PLAY STATION**

Jogador 1 com energia infinita

800CF6B6 006E

Jogador 2 com energia infinita

800D08EB 006E

Jogador 1 sem energia

800CF6B6 0000

Jogador 1 sem energia

800D08EB 0000

Todos os personagens

800A2A10 FFFF

800A2A12 FFFF

800A2A14 FFFF

800A2A16 FFFF

800A2A18 FFFF

800A2A1A FFFF

Tempo infinito

800D18E8 094B

## Darkstalkers

**PLAY STATION**

Jogador 1 com energia infinita

800BDB00 0090

800CD1A0 0090

800CD1A2 0090

Jogador 2 com energia infinita

800BDB04 0090

800CD514 0090

800CD516 0090

Jogador 1 com energia infinita

800CD36C 004C

800CD36E 004C

Jogador 2 com energia infinita

800CD6E0 004E

800CD6E2 004E

Tempo infinito

800CD85A 0062

## Mortal Kombat 3

**PLAY STATION**

Jogador 1 com energia infinita

801CBC38 00A6

Jogador 2 com energia infinita

801CBC90 00A6

Jogador 1 com "run" infinito

801EEC2C C350

Jogador 2 com "run" infinito

801EEC2C C350

Coisas estranhas acontecem na tela

801EEC62 000A

Tempo infinito

801EECEC 0009

**CÓDIGOS NA INTERNET**

• Game Shark  
[www.gameshark.com](http://www.gameshark.com)

# GAME-X



**ANUNCIE NA  
MELHOR  
REVISTA DO  
MERCADO.  
LIGUE PARA:  
COIB 885 8879  
E FALE COM  
DANARIS**

**AREVISTÁ  
QUE TO  
DNIA**

# PROMOÇÃO NINTENDO 64

Participe e concorra a **TRÊS** "Nintendo 64" super equipados com **QUATRO** controles para você detonar. Ganhando, você recebe tudo **grátis**, em sua casa



## Ficha

Nome - .....

Endereço - .....

Video game(s) que possui - .....

CEP - ..... Telefone - .....

Cidade - ..... Estado - .....

Nível escolar - ..... Idade - .....

O que você gostaria de ver na GAME-X? - .....

.....

.....

.....

.....

.....

O que você NÃO gosta na GAME-X? - .....

.....

.....

.....

.....

.....

.....

## REGRAS

☆ Para participar da promoção, você deverá escrever o que você GOSTARIA de ver na revista e também o que você NÃO gosta na GAME-X.

☆ Você deve enviar, dentro da carta, o selo GAME-X original, portanto NÃO vale NENHUM tipo de cópia.

☆ A ficha deve ser totalmente preenchida. No caso de não possuir telefone, não haverá problemas quanto à validade da ficha por esse motivo. Quanto aos outros dados, devem ser todos preenchidos para validade na promoção.

☆ Ganharão a promoção, os três leitores ou leitoras que mandarem as MELHORES respostas para GAME-X.

☆ Um só leitor ou leitora pode vir a ganhar mais de um prêmio. Se você quiser mandar mais de uma resposta, deverá enviar OUTRA(S) ficha(s). Você pode mandar quantas fichas quiser (só valendo as originais).

☆ O corpo de jurados (comissão julgadora) tem poder absoluto na escolha dos vencedores. Sendo assim, o resultado será final, tornando-se único e irreversível.

☆ A GAME-X e a Trama Editorial tem direitos soberanos das fichas e dados enviados. Portanto, possui todos os poderes na veiculação, divulgação e uso das fichas e seu conteúdo.

☆ Qualquer ficha que não seguir às regras será anulada. Entretanto, ainda assim, todo o conteúdo da ficha será de total direito da GAME-X.

*O resultado da "Promoção Nintendo 64" será divulgado na edição de janeiro da revista. Serão válidas na promoção apenas cartas postadas até o dia 31/12/96. A data será confirmada pelo carimbo de postagem do correio.*



# ESPECIAL

ARRESTA  
QUE  
DNTA

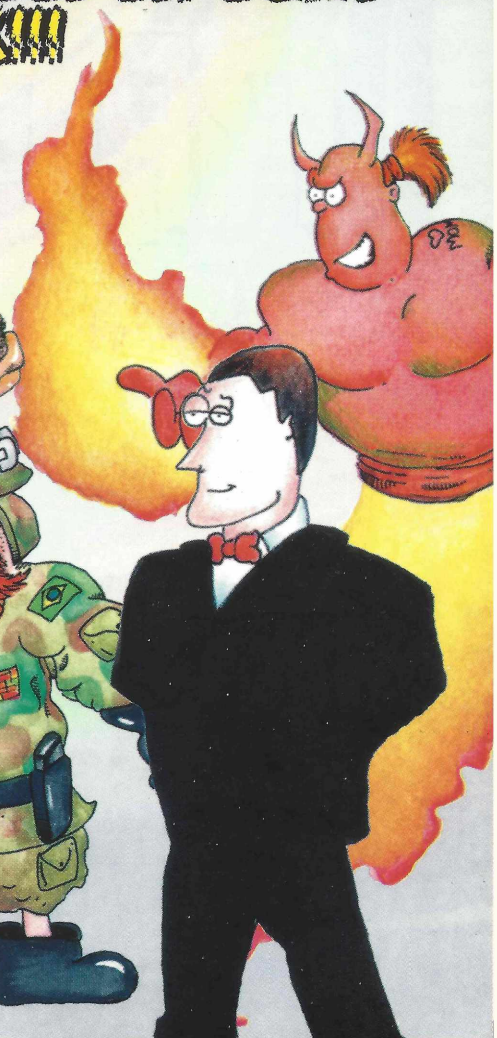
# GAME-X

Mais um  
produto



TRAMA

SEJA UM CAMPEÃO  
NOS GAMES!!!  
DETONE OS INIMIGOS  
COM AS EDIÇÕES ESPECIAIS  
DA GAME-X!!!!



PARA FACILITAR TUDO PARA  
VOCÊS, TEMOS UMA EQUIPE  
DE PRIMEIRA TRABALHANDO E  
APANHANDO O TEMPO TODO

# BRASIL DRAGÃO

A DEVI  
FESTA  
FERA  
NO RA  
NO RPG

Mais um  
produto

