

SÓ
R\$ 3,00

ESPECIAL

SUPER NINTENDO • PLAY STATION • NINTENDO 64 • SEGA CD • 32X • 3DO
MEGA DRIVE • SATURN • VIRTUAL BOY • JAGUAR • NEO GEO • ARCADE



TORELANCAMENTO

GAME-X

TRAMA

730
DICAS

543
GOLPES

113
JOGOS

CAP134



3 GANHE
N64

COMUNICADO

Atenção. A versão japonesa do Nintendo 64 não é compatível com os cartuchos a serem lançados no Brasil e nos EUA.

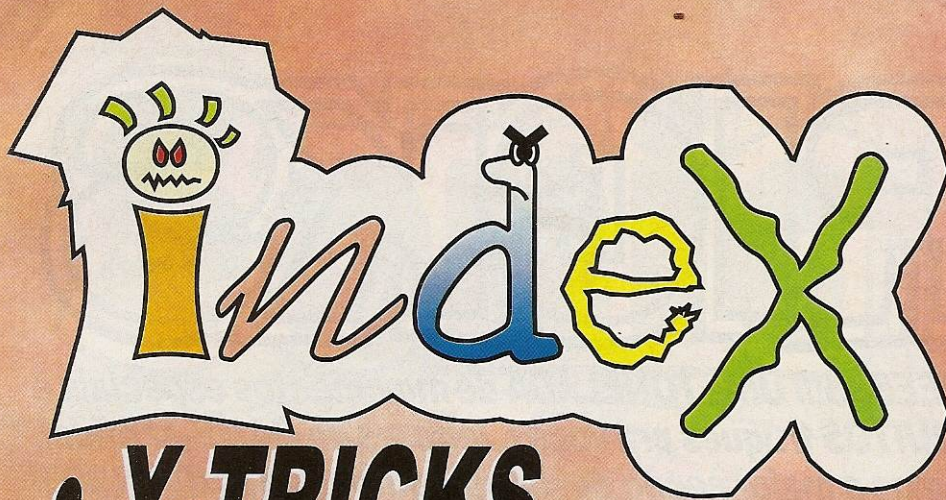
A Nintendo esclarece que a versão japonesa do Nintendo 64 tem estrutura interna diferente da versão a ser lançada simultaneamente no Brasil e nos EUA em 30 de setembro.

Evite, portanto, comprar o console japonês, pois apesar da aparência semelhante ele não aceitará os games a serem lançados nos mercados brasileiro e americano, muitos deles exclusivos, e que estarão chegando às lojas a partir de setembro.

Além disto, tanto o console quanto os cartuchos japoneses apresentam instruções e textos de telas em japonês.

Lembramos também que a Nintendo Playtronic Ltda. é a única empresa licenciada e distribuidora dos produtos Nintendo, sendo certo que a comercialização ou distribuição de produtos Nintendo, sem a marca Playtronic na embalagem, será considerada violação de direitos autorais e concorrência desleal, sujeitando os infratores às medidas judiciais cabíveis.





• X-TRICKS

A maior seção de dicas e golpes de todo o universo...confira!

ACTRAISER 2	10	PEBBLE BEACH GOLF LINKS	18
AGILE WARRIOR	10	PHANTOM 2040	29
AGURI SUZUKI - F-1 SUPER DRIVING	26	PITFALL - THA MAYAN ADVENTURES	18
ALIEN TRILOGY	11	PO' ED	19
ART OF FIGHTING 3	4-13	PREHISTORIK MAN	19-20
BATMAN FOREVER	27	RAIDEN PROJECT	19
BLACK FIRE	13	RIDGE RACER REVOLUTION	19
BREATH OF FIRE	30	RISE OF THE ROBOTS 2	20
CAPTAIN QUAZAR	15	ROAD RASH 3	29
CLAY FIGHTERS 2	30	ROCK' N' ROLL RACING	31
CLAYMATES	27	ROBOTICA	33
CLOCKWORK KNIGHT 2	14	SAMURAI SHODOWN 3	20
COLLEGE SLAM	10	SCOOBY-DOO MISTERY	33
COMIX ZONE	27	SEGA RALLY CHAMPIONSHIP	20
CYBERIA	12	SEPARATION ANXIETY	20
CYBERSPEED	27	SHAQ FU	31
DAFFY DUCK IN MARVIN MISSIONS	12	SHINOBI LEGIONS	20
DARKSTALKERS 2	12	SMURFS	28
DESCENT	12	SOLAR ECLIPSE	21
DINO CITY	26	SONIC & KNUCKLES	29
DONKEY KONG COUNTRY 2	14	SONIC THE FIGHTERS	5
DOUBLE DRAGON 5	27	SOUL EDGE	21
EARTHWORM JIM 2	15	SOUTH SEAS	21
EARTHWORM JIM - SPECIAL EDITION	13	SPANKY'S QUEST	27
FATAL FURY 3	4-15	SPIDER MAN - WEB OF FIRE	26
FIGHTING VIPERS	15	SPOT GOES TO HOLLYWOOD	21
FINAL FIGHT 3	29	STAR FIGHTER	21
FRANTIC FLEA	14	STREET FIGHTER ALPHA	22
GALAXY FIGHT	5	STREET FIGHTER ALPHA 2	8-9-21-31
GARGOYLES	15	SUPER FORMATION SOCCER	26
GEX	16	SUPER MARIO 64	22
GIVE N' GO	15	SUPER MARIO KART	22
GOAL STORM	15	SUPER MARIO RPG	22
GUARDIAN HEROES	16	SYNDICATE	31
HANG ON GP	27	TEKKEN 2	22
JUMPING FLASH	16	TETRIS BLAST	22
JUNGLE BOOK	33	THE HORDE	24
INTERNATIONAL SUPER STAR SOCCER DELUXE	31	THE LEGEND OF MYSTICAL NINJA	26
IN THE HUNT	16	THEME PARK	22
KILLER INSTINCT	16	THE NEED FOR SPEED	23
KILLER INSTINCT 2	17	TOH SHIN DEN 2	23
KING OF FIGHTERS '95	17	TOH SHIN DEN REMIX	23
KRAZY IVAN	17	TURN AND BURN	29
KRUSTY'S SUPER FUN HOUSE	26	ULTIMATE MORTAL KOMBAT 3	24
LEMMINGS 3D	17	VECTORMAN	23
MAGIC CARPET	17	VIRTUA COP	25
MARIO IS MISSING	29	VIRTUA FIGHTER KIDS	6-7
MARSUPILAMI	27	VIRTUA RACING	25
MECHWARRIOR 3050	17	WAR 2410	30
MORTAL KOMBAT 2	17	WHERE IN TIME IS CARMEN SANDIEGO?	30
MORTAL KOMBAT 3	18	WILD WOODY	25
NBA SHOOT OUT	18	WWF - WRESTLEMANIA	25
NFL QUARTERBACK CLUB '96	18	X-MEN - CHILDREN OF ATOM	25
NOSFERATU	18	YOSHI'S COOKIE	28
OFF ROAD INTERCEPTOR EXTREME	31		



TRAMA
DIRETORES

Ruy Pereira
Ethel Santaella



REDAÇÃO

Editor Executivo
Darius Roos

Projeto Gráfico
Darius Roos
Dawis Roos

Ilustração
Júlio César Nogueira

Diagramação
Dawis Roos

Secretário Gráfico
Alvaro Corrêa

Assistentes de Produção
Evandro do Nascimento
Iris Viana

Revisão
Hebe Ester Lucas

Secretária Editorial
Damaris Marcelino

Pilotos e Textos
Danilo Perez
Darius Roos
Dawis Roos
Igor David Perez

Scanner
Dawis Roos
Edilson Gedo Cavalheiro
Fernando Marotti

DEPARTAMENTO COMERCIAL

DIRETOR
Ruy Pereira

Contatos
Magdalena Barbera

ASSINATURAS E NÚMEROS

ATRASADOS
Tel.: 887 5408

Coordenador
José Luiz Casarim

Assistente
Luzia Begalli

ESPECIAL GAME-X
é uma publicação
da Trama Editorial Ltda.
Administração, Redação,
Assinaturas e Publicidade:
R. Professor Filadelfo Azevedo, 383
04508-010 São Paulo - SP
Tel.: (011) 885-8879/885-5916
Fax: (011) 887-3060

NOSSAS PUBLICAÇÕES

GAME-X - Video Games
ESPECIAL GAME-X - Dicas de Video Games
DRAGÃO - RPG e Card Games
SÓ AVENTURAS - Aventuras para RPGs
MÃE, você e seu filho - Feminina
GRAVIDEZ Passo a Passo - Feminina
GUITAR PLAYER - Musical
KEYBOARD - Musical
ANJOS E FADAS - Infantil
SAPECA - Infantil
SIMPATIAS BRASILEIRAS - Popular
PIADAS IMPERDÍVEIS - Humor
ANEDOTAS ESCOLHIDAS - Humor
SÉRIE HUMOR BRASILEIRO - Humor

Distribuição Exclusiva para todo o Brasil:
DINAP - Distribuidora Nacional de Publicações
Impressão W. ROTH S.A.

Ilustração capa: Caribé

XTRICKS

YEESSSS!!! Uma TONELADA de movimentos especiais e MUITOS truques pra vocês, leitores da GAME-X! Afinal, temos a maior seção de dicas e golpes do UNIVERSO!!!

Saturn

Blue Mary

↓↘↙ A
↓↘↙ B
↓↘↙ C
↓↘↙ Y
↓↘↙ B
↓↘↙ C

Sokaku

↓↘↙ X
↓↘↙ A
↓↘↙ Y
↓↘↙ B
↓↘↙ B
B Repetido

Andy Bogard

↓↘↙ X ou A
↓↘↙ B
Pulando ↓↘↙ B
↓↘↙ X ou A
↓↘↙ X ou A

Kasumi Todo

↓↘↙ A
↓↘↙ A
↓↘↙ A
* ↓↘↙ A

Wane Koh San

↓↘↙ A
↓↘↙ A
↓↘↙ A
↓↘↙ B
* ↓↘↙ C

Neo Geo-CD

PlayStation

Terry Bogard

↓↘↙ X ou A
↓↘↙ Y ou B
↓↘↙ Y ou B
↓↘↙ X ou A

Joe Higashi

↓↘↙ X ou B
↓↘↙ Y ou B
↓↘↙ Y ou B
↓↘↙ X ou A

Geese Howard

↓↘↙ X
↓↘↙ A
↓↘↙ Y ou B
↓↘↙ Y ou B
Pulando ↓↘↙ X ou A

Neo Geo-CD

Rody Birts

↓↘↙ A ou C
↓↘↙ B
↓↘↙ A
* ↓↘↙ C

Jin Fuba

↓↘↙ A
↓↘↙ A
↓↘↙ A
↓↘↙ B
* ↓↘↙ C

FATAL FURY

ROAD TO THE FINAL VICTORY

Hon Fu

Pulando ↓↘↙ X ou B
↓↘↙ X ou A
↓↘↙ Y ou B
↓↘↙ Y ou B

Mai Shiranui

↓↘↙ X ou A
↓↘↙ X ou A
↓↘↙ X ou A Juntos
↓↘↙ A
Pulando ↓↘↙ A Juntos ou A B Juntos

Franco Bashu

↓↘↙ X ou A
↓↘↙ X ou A
↓↘↙ Y ou B

Bob Wilson

↓↘↙ X ou B
↓↘↙ X ou B Juntos ou Y ou B Juntos
↓↘↙ Y ou B

Robert Garcia

↓↘↙ A ou C
↓↘↙ A ou C
↓↘↙ B
↓↘↙ B
Pulando ↓↘↙ B
↓↘↙ A ou C
* ↓↘↙ B

Lenny Creston

↓↘↙ A
↓↘↙ A
↓↘↙ A
* ↓↘↙ C

Karman Cole

↓↘↙ B
↓↘↙ B
↓↘↙ A
↓↘↙ A
* ↓↘↙ B

Ryo Sakazaki

↓↘↙ A ou C
↓↘↙ A ou C
↓↘↙ A
↓↘↙ B
↓↘↙ A com o oponente caído
↓↘↙ A ou C
* ↓↘↙ B

Sinclair

↓↘↙ A
↓↘↙ A
↓↘↙ A
* ↓↘↙ A

Wyler

↓↘↙ A
↓↘↙ A
↓↘↙ A
↓↘↙ A

ART OF FIGHTING



Sonic

The Fighters

Arcade

Bark

Gang! ↓ + s, s
 One Two Throw s, s, s
 Triple Scissor Punch ⇨ + s, s, s
 Impact Perto s + d
 Catch and Gang! Perto ↓↓ s + d
 Giant Swing Perto ⇨⇨⇨ s + d
 Barrier Walk com escudo ⇨⇨ s + c + d
 Dodge Punch s + c + d, s

Fang

Rapid Snipe ⇨ s, s, s, s, s
 Tail Combo c + d, c, c
 Spring Kick ⇨⇨ + c
 Super Cork ⇨⇨⇨ + s
 Horse Kick Correndo + c
 Tail Down Attack com o inimigo caído ↓ + c
 Tail Throw Perto ⇨⇨ c + d
 Dodge Snipe s + c + d, s

Sonic

Spin Attack ↓ + s
 Volley Toss ⇨ + s
 Spiral Spin ↓↓ + s
 Dash Spin Correndo + s
 Head Spin Perto + s + d
 Spin Dive ↑ + s
 Dizzy Spin ⇨⇨⇨ + s
 Dodge Spin s + c + d, s

Knuckles

Knuckle Glider s + c
 One Two Upper s, s, s
 Uppercut ⇨ + s
 Body Dive ↑ + s
 Push Over Correndo + s
 Knuckle Special Perto + s + d, s, s
 Step In Perto ↓↓ c + d
 Dodge Punch s + c + d, s

Bean

Rolling Upper ⇨ + s
 Woodpecker Attack s, s, s, s, s
 Throw Bomb ⇨⇨ + s
 Shoot Bomb ⇨ + c
 Dash Nose Correndo + s
 Nose Shot Perto s + d
 Super Attack ⇨⇨⇨ s + d
 Dodge Nose s + c + d, s

Tails

Blade Dash s + c
 Blade Dash L s + c, s
 Blade Dash R s + c, c
 Scissor Punch ⇨ + s
 Step Dive ↑ + c
 Push Over Correndo + s
 Plane Crash Perto + s + d
 Dodge Punch s + c + d, s

Espio

Espio Spin ↓ + s
 Tongue Punch ⇨ + s
 Espio Chop ⇨ + s
 Long Tongue ⇨⇨ + s
 Dash Tongue Correndo + s
 Pull the Carpet Perto s + d
 Tongue Throw Perto ⇨⇨ s + d
 Dodge Tongue s + c + d, s

Amy Rose

Magical Hammer ↓ + s
 Spin Hammer ⇨ + s
 Hip Attack c + d
 Hammer Dive ↑ + s
 Head Sliding Correndo + s
 Jump Over Perto + s + d
 Point ⇨⇨⇨ s + d
 Dodge Hammer s + c + d, s

GALAXY FIGHT

Saturn

Musafar

Musafar Punch ⇨⇨⇨
 Musafar Missile ⇨⇨⇨
 Musafar Kick ⇨⇨⇨
 Moon Spiral Leg Hammer ⇨⇨⇨

Roomi

Rapid Blow ⇨⇨⇨
 Rolling Crush ⇨⇨⇨
 Rolling Bomber ⇨⇨⇨
 Giant Knuckle ⇨⇨⇨

Juri

Laser Stroke ⇨⇨⇨
 Rolling Slicer ⇨⇨⇨
 Somersault Kick ⇨⇨⇨
 Needle Shot ⇨⇨⇨
 Galactic Cyclone ⇨⇨⇨

Gunter

Bull Bomber ⇨⇨⇨
 Bull Shoulder ⇨⇨⇨
 Wild Shake ⇨⇨⇨
 Bull Breath ⇨⇨⇨
 Hammer Break ⇨⇨⇨

Alvan

Al-Blast ⇨⇨⇨
 Aerial Al-Blast ⇨⇨⇨
 Al-Thunder ⇨⇨⇨
 Al-Slugger ⇨⇨⇨
 Al-Fire ⇨⇨⇨
 Super Al-Bang ⇨⇨⇨

G. Dore

Hurricane Bolt ⇨⇨⇨
 Diving Head Butt ⇨⇨⇨
 Final Mega Driver ⇨⇨⇨
 Shoring Roll ⇨⇨⇨
 Flying Cross Chip ⇨⇨⇨
 Back Attack ⇨⇨⇨

Nazuma

Hurricane Bolt ⇨⇨⇨
 Diving Head Butt ⇨⇨⇨
 Final Mega Driver ⇨⇨⇨
 Shoring Roll ⇨⇨⇨

Rolf

Planet Breaker ⇨⇨⇨
 Rolf Shot ⇨⇨⇨
 Rapid Crush ⇨⇨⇨
 Kneeling Rolf Shot ⇨⇨⇨
 Striking Napalm ⇨⇨⇨

XTRICKS

Arcade

Saturn

Virtua Fighter

Akira

BB
 BC
 => B
 ==> C
 ==> CC
 ==> B
 ↓ => B
 <=>=> B+C
 C+A
 Pulando ↘ B
 Perto B+A
 Perto ↘ => B
 Perto <↘ B+C
 ==>=> B
 ↓ <=> B
 Perto ↘ => B
 Perto <=>=> B+C
 => B+A
 <=> B+A
 ↓ B+A
 <=> B+A



Lau

BC
 BB
 BBBC
 BBBB
 BBBBC
 BBBB↓C
 BBBB↘C
 ↘ BB
 ↘ BBBC
 ↘ BBBB
 ↘ BBBBC
 ↘ BBBB↓C
 ↘ BBBB↘C
 ↘ B
 => B
 C+A
 ↓ C+A
 ↘ C+A
 ↘ C
 ↘ B



Wolf

BC
 BB
 BBB
 ↘ B
 ↘ B
 => C
 ==> B
 <=> B
 => B
 ↓ => B
 BB => B
 ↘ C
 => ↓ C
 <=> B+C
 C+A
 => C+A
 ==> C+A
 <=> C+A
 Perto => B
 Perto <=>↘↘=> B

Jeffry

BC
 BB
 BBB
 ↘ B
 ↘ BB
 ↘ B
 ==> B
 ==> BB
 => B
 => B<=> B
 ↓ C
 ↓ CB
 ↓ C
 Perto B+A
 => B
 <=> B+A
 ↘↘ B+C
 <=> B
 <=> B
 => C
 B+C+A



Kage

BC
 BB
 BBBC
 BBBB
 BBBBC
 BBBB↘C
 => B
 ↓ => C
 ==> C
 ↘ C
 ↘ C+A
 ↓ C+A
 <=>↘=> C
 <=>↘=> C
 =>=> B+C+A
 ↘ B
 <=> C+A
 ==> C+A
 <=>↓ C
 <=>↘=> B
 =>↘=> B





Jacky



Pai



B C
B B
B B C
B B B
B B B C
B B B C ↓ C
B B B C ↘ C
C + A
↓ C + A
↙ C
← B
← B
↙ B
← ← B
→ C
→ → C
↗ C
↖ C C
→ C + A
Perto ← ↓ B + A
→ B + C + A



Lion



$\begin{matrix} B \\ C \end{matrix}$
 $\begin{matrix} B \\ B \end{matrix}$
 $\begin{matrix} B \\ B \\ B \end{matrix}$
 $\nearrow B$
 $\nearrow BB$
 $\searrow B$
 $\searrow BB$
 $\rightarrow B$
 $\uparrow B$
 $\leftarrow B$
 $\nearrow B$
 $\nearrow BB$
 $\rightarrow BB$
 $B \oplus A$
 $\nearrow B \oplus A$
 $\rightarrow B \oplus A$
 $\rightarrow C$
 $\downarrow CC$
 $\downarrow CC \oplus A$
 $\rightarrow \rightarrow C \oplus A$
 Pertanto $\rightarrow \nearrow \nearrow \rightarrow B \oplus A$

Shun



BC
 BB
 BBBB
 ↘B
 ↘B
 →B
 →B
 ↘B
 ↓↘→B
 ←C
 →→C
 ↘↘C
 C⊕C
 C⊕AB
 ↓C⊕A
 ↓C⊕A
 ←C⊕A
 →AB
 ↘A
 ↘A
 ↘AB⊕C

Sarah

[illegible]

STREET FIGHTER ZERO 2



Adon

- ↓↘↪☺
- ↓↘☺
- ↓↘↪↪☺
- *↓↘↪↪↪☺
- *↓↘↪↪☺ depois ☺
- *↓↘↪↪☺ depois ☺



Dan Hibiki

- ↓↘↪☺
- ↓↘☺
- ↓↘↪↪☺
- *↓↘↪↪↪☺
- *↓↘↪↪☺
- *↓↘↪↪☺

PlayStation Arcade



Guy

- ↓↘↪☺ (+ soco p/ agarrar)
- ↓↘☺
- ↓↘↪↪☺
- ↓↘↪☺ (+ chute p/ golpear)
- ↓↘↪☺
- *↓↘↪↪☺
- *↓↘↪↪☺
- *↓↘↪↪☺



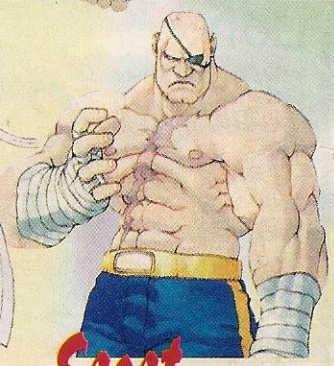
Rose

- ↓↘↪☺
- ↓↘☺
- ↓↘↪↪☺
- ↓↘↪☺
- *↓↘↪↪↪☺
- *↓↘↪↪↪☺
- *↓↘↪↪↪☺



Sakura

- ↓↘↪☺
- ↓↘☺
- ↓↘↪↪☺
- ↓↘↪☺
- *↓↘↪↪↪☺
- *↓↘↪↪↪☺
- *↓↘↪↪↪☺



Sagat

- ↓↘↪☺
- ↓↘☺
- ↓↘↪↪☺
- ↓↘↪☺
- *↓↘↪↪↪☺
- *↓↘↪↪↪☺
- *↓↘↪↪↪☺



Dhalsim

S

↓ ↘ → S
→ ↓ ↙ ← S
→ ↘ ↙ ↘ C
→ ↓ ↘ ⊕ 3 S ou 3 C
← ↓ ↗ ⊕ 3 S ou 3 C

* ↓ ↘ → ↓ ↘ S
* ↓ ↘ → ↓ ↘ C





Nash


The diagram shows three types of mutations using the letters G and S as nucleotides:

- Substitution:** A single G is replaced by a single S. Represented by a double-headed arrow between G and S.
- Insertion:** A G is replaced by a G followed by an S (GS). Represented by a double-headed arrow between G and GS.
- Deletion:** A G is replaced by a single S, effectively removing the nucleotide. Represented by a double-headed arrow between G and S.



Sodom


360°  Perto
  (quando arremessado)
  (quando arremessado)

2X 360°  Perto



Kew

A diagram illustrating the movement of the letter 'P' in the word 'Pulando'. The word is written in a stylized font. Arrows indicate the path of the letter 'P' as it moves from its initial position to its final position, showing a series of steps and turns. The word 'Pulando' is written in a stylized font.



Rolento

[illegible]

Zangief

360° S Perto
360° C
 → ↓ ↘ **S**
3 S ou 3 C
 * **2X 360° S** Perto
 * ↓ ↘ → ↓ ↘ **C**



Chun Li

Diagram illustrating the three types of DNA mutations:

- Substitution:** A single base is replaced by another. Example: $\text{G} \rightarrow \text{A}$.
- Deletion:** A single base is removed, causing a shift in the subsequent bases. Example: $\text{G} \rightarrow \text{A}$ (repetido).
- Insertion:** A single base is added, causing a shift in the subsequent bases. Example: $\text{G} \rightarrow \text{A}$ (repetido).



M. Bison



Ryu

Pulando



Birdie

  **2** ou mais botões

360°  Perto

360° 



Geh



Акума

[illegible]

Actraiser 2



DESENHO DOS PROGRAMADORES

Para ver a **seqüência** de créditos com os programadores do game, **entre:**

MTkM SkTk HNSH

CHEFE DA VERSÃO 1

Se você está com saudades da primeira versão de Actraiser, que tal matar as saudades e também um grande inimigo, usando o **código:**

Xxxx Yyyy Zzzz

CHEGUE PODEROSO

Que tal começar no último estágio do game, com 38 vidas? Então, deixe de frescura e **digite:**

MFMJ TVSY FVPX

College Slam

SUPER ENTERRADAS



Na tela do "Today's Match-Up", após ter escolhido o modo e time, **aperte várias vezes** ↑ e ↓ durante 5 segundos... **em seguida, aperte qualquer botão.** Feito isso, você poderá dar enterradas do meio da quadra. Animal!

RODOPIO INFINITO

Escolha o modo e time que quiser. Depois, na tela do "Today's Match-Up", gire o direcional por 5 segundos no sentido horário e **aperte algum botão.** Quando a partida iniciar, seu jogador começará a girar feito o Diabo da Tazmania e ninguém poderá segurá-lo.

Agile Warrior

TODOS OS CÓDIGOS PlayStation

Para acionar o **código** desejado, você só precisa **pausar** o jogo e **digitar a seqüência** correspondente.

Todos os **códigos** possuem a mesma **seqüência** de **botões** no início. Então é só acionar o comando principal e depois completar com o do truque desejado.

• **comando principal** - ←, ■ (4x), ↑, ▲ (3x), →, ●, ↓, ✕

ESTATÍSTICAS

• L2 e R2

TODAS AS MISSÕES

• ▲ (3x) e ↑ (3x)

INVENCIBILIDADE

• ▲ (3x) e ■

TODAS AS MISSÕES COMPLETAS

• SELECT, ✕ (3x), SELECT, ▲ (3x), SELECT e ✕ (3x)

CHAMAR BOMBARDEIRO

• ✕ (5x)

MAIS REALISMO

• ■, ✕, ✕ e ■

SEM VISORES

• R1 e L1 juntos

GOSTOSA DANÇANDO

• ↓, ✕, ↓, ✕, ↓, ✕, ↓, ✕, ↓ e ✕

TODAS AS ARMAS

• R1 (4x), L1 (4x), R2 (4x) E L2 (4x)

COMPLETAR A MISSÃO

• ▲ (3x) e ↓ (3x)

MUDAR ATMOSFERA

• ↓ (3x)

MAPA TRANSPARENTE

• ● (5x)

MODO DIFERENTE

• ▲ (3x) e ✕

VISÃO SUPERIOR

• ↑, ↓, ← e →

VISÃO DE LONGE

• ✕ (3x), ● e ✕ (3x)

COMBUSTÍVEL E ARMADURA NO MÁXIMO

• ▲ (3x) e ●

College Slam



PORCENTAGEM!

Para ficar sempre ligado na porcentagem de arremessos certos, você precisa, na tela do "Today's Match-Up", **digitar A, A, A, A, B, B, B, B e B.**

College Slam



MAIS TIMES Mega Drive

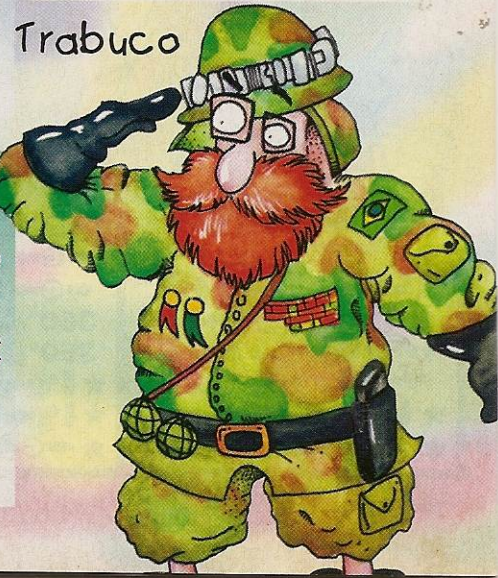
Na tela do título, **digite a seqüência** ↑, ↓, ←, →, ↑, ↓, ← e →.

College Slam

MAIS TIMES



Na tela do título, **digite** →, ↑, ●, ↑, ↓, ↑, → e ▲.



Alien Trilogy

PULAR FASE

Aqui está um truque super legal que dá a você a opção de pular direto para a fase que desejar. **Entre** o **password** "GOLVL" seguido de um número entre 0 e 34 (correspondente à fase). Depois, selecione "Accept" e **aperte** o **X**. Aparecerá escrito "Cheats Activated" na tela. Agora, vá para a tela do título e coloque "Start Game". Se você **entrar** o número 35 no **código**, verá o final do jogo!

MAIS TRUQUES

Na hora de **entrar** o **password**, experimente colocar **1GOTP1NK8C1DBOOTSON**. Com o **código** digitado, selecione "Accept" e **aperte** o **X**. Aparecerá na tela a mensagem "Cheats Activated". Agora, quando voltar ao menu principal, você terá a opção "Cheats" (truques). **Entre** nela e você poderá deixar a personagem invencível, com munição infinita e outras coisas.

PASSWORDS PODEROSOS

Se pra você o truque de pular para qualquer fase não é o suficiente, que tal tentar usar **códigos** que o deixem com todas as armas e energia no máximo. Será o fim daquele bando de ETs fedorentos!

Level 2 - Outer Complex
RBBBBBBNFB7BB94BD
CLBTLBLMCGB494BM

Level 3 - Ammunition Dump 1
TQBBBBBNJ3BB94BJ
CLBTLBLMCGCM94BM

Level 4 - Recreations Rooms
4VBBBBBNW3BB94BQ
CLBTLBLMCGC494BM

Level 5 - Med Lab
97BJLBBZWBBB94BX
QVBTLBLMCGDM94BM

Level 6 - Ammunition Dump 2
BBJLBBZWLB94BX
QVBTLBLMCGD494BM

Level 7 - Garage
BBJLBBZWZBB94BZ
QVBTLBLMCGFM94BM

Level 8 - Ammunition Dump 3
BZB1LBBZZ3BB94B9
QVBTLBLMCGF494BM

Level 9 - Atmosphere Processor
DBB1LBBZ1VBB94CB
QVBTLBLMCGGM94BM

Level 10 - Security Catwalks
4BBBBBBN4LBB9WVN
QVBTLBLMCGG494BM

Level 11 - Atmosphere Basement
47BQVBBN2BBB94BN
QVBTLBLMCGHM94BM

Level 12 - Queen's Lair 1
5GBQVBBN33BB94B0
QVBTLBLMCGH494BM

Level 13 - Living Quarters
QVBBBBBN8VBBZHGB
QVBTLBLMCGJH94BM

Level 14 - Canteen
77BQVBBN77BB994B9
QVBTLBLMCGJ094BM

Level 15 - Meeting Tower
9GBQVBBN9VBB94CB
QVBTLBLMCGKM94BM

Level 16 - Leadworks
?BBQVBBN?VBB94CB
QVBTLBLMCGK494BM

Level 17 - Tunnels and Ducts 1
BVB7VBFGBBBB94CQ
QVBTLBLMCGLM94BM

Level 18 - Mining and Smelting
CQB7VBFGLBB94CS
QVBTLBLMCGL494BM

Level 19 - Furnace Controls
C7B7VBFGLVBB94CZ
QVBTLBLMCGMM94BM

Level 20 - Tunnels and Ducts 2
DLB7VBFGLXBB94C7
QVBTLBLMCGM494BM

Level 21 - Lead Mould
FLB7VBFGLYBB94C9
QVBTLBLMCGNM94BM

Level 22 - Queen's lair 2
KGB7VBFGLT3BB94DB
QVBTLBLMCGNO94BM

Level 23 - Tunnels
LBB7VBFGLV3BB94DB
QVBTLBLMCGPH94BM

Level 24 - Pilot's Chambers 1
WQB7VBFGL5LBB94DB
QVBTLBLMCGP094BM

Level 25 - Canyons and Catacombs
XZB7VBFGLFZBB94DB
QVBTLBLMCGQM94BM

Level 26 - Pilot's Chambers 2
XZB7VBFGL63BB94DB
QVBTLBLMCGQ094BM

Level 27 - Secrets
Y7B7VBFGLHGBB94DB
QVBTLBLMCGRM94BM

Level 28 - Inorganics 1
13B7VBFGLBZBB94DG
QVBTLBLMCGR094BM

Level 29 - Pilot's Chambers 3
SVBQVBFGLJBBB9WVV
QVBTLBLMCGSC94BM

Level 30 - Droplifts
4ZB7VBFGLVBB94DX
QVBTLBLMCGS094BM

Level 31 - Inorganics 2
6GBQVBFGL93BB91V5
QVBTLBLMCGTH94BM

Level 32 - Pilot's Chambers 4
6ZB7VBFGLMLBB94D9
QVBTLBLMCGT094BM

Level 33 - Egg Chambers
6ZB7VBFGLWQBB94D9
QVBTLBLMCGVM94BM

Level 34 - Pilot's Chambers 5
9BB7VBFGLZGBB94FB
QVBTLBLMCGV494BM

Level 35 - Queen's Lair 3
97B7VBFGL0GBB94FB
QVBTLBLMCGWM94BM

Final
?GB7VBFGLRVBB94FB
QVBTLBLMCGW094BM

Cyberia

CÓDIGO MESTRE PlayStation

No começo do game, pedirão sua identificação. Coloque a palavra **NEMROSIM** como sendo seu nome. Agora, comece a partida normalmente e dê um **pause**, acionando um menu de entrada para todas as telas e **códigos** de fase.

TODOS OS CÓDIGOS

Aqui você tem todos os **passwords** pra ir direto na fase que quiser, sem embromação!

RIG DOCK	UNDERGROUND
MEET GIA	PIT STOP
SKEETSHOOT	ICE CREAM
BIG KISS	COLD FEET
GOING UP	DOOR MAN
ZAPPED	LOCKED OUT
EASY RIDE	SLICEOMATIC
BIG SHOCK	NOT FRIENDS
OPEN OCEAN	LISTEN IN
CATWALK	GENIUS
ISLAND RUN	RED LIGHT
STEAL PLANE	DRUG STORE
VALLEY RUN	UNSAFE DOOR
ROUGH RIDE	GRAFFITI
PORT FLYBY	YOU WITH ME

Equipe Game K.B.ça
Florianópolis - SC

Daffy Duck In Marvin Missions

Super Nintendo

GANHE 50 VIDAS

Comece a partida e, logo que aparecer escrito "Where there's duck, there's fire", aperte **←, ←, →, →, ↑, ↓, Y, A, B e X**. Feito isso, você iniciará a jogada com nada menos que 50 vidas. Quack!

Equipe dos Pampas
Pelotas - RS

Darkstalkers 2

VELOCIDADE, TELA CLARA E "APPENDIX"!



Para acionar esses dois truques, vá para o "options" e **entre** os **códigos** correspondentes.

• **VELOCIDADE** - deixe o **cursor** no "Turbo Speed" e aperte **rapidamente X, X, →, A e Z**. O truque é confirmado com um som diferente, dobrando a velocidade do game para OITO estrelas.

• **TELA CLARA** - deixe o **cursor** no "Screen Size" e aperte **rapidamente A, C, Y, Y e ↑**. Após o som, confirmando o truque, você perceberá que ao **pausar** o game a tela não escurece.

• **MENU "APPENDIX"** - Na tela do "options", coloque o **cursor** na "Configuration" e aperte **bem rápido B, X, ↓, A e Y**. Agora, aparecerá a opção "Appendix". Nela, você poderá escolher um montão de coisas que pintavam na primeira versão do jogo.

Descent

MACETES PlayStation PRA CARAMBA!

Para ativar qualquer um dos **códigos** especiais, você precisa **apertar a sequência** de **botões** do **código** no meio da partida, sem **pausar** nada. As "palavras" que aparecerem na tela confirmarão a validade dos truques, depois de acionados.

TURBO

O modo turbo é acionado, dando mais ação ainda.

• **▲, ■, ●, ■, ●, X, ■, X, ●, ▲, ■ e X.**

TODAS AS CHAVES

Você passa a ter as chaves da fase e pode acessar todas as portas.

• **▲, X, ●, ▲, X, ▲, ▲, X, ▲, X, ▲ e X.**

TODAS AS FASES

Quando você for começar uma partida, poderá iniciar de qualquer fase.

• **▲, ■, ■, ▲, ●, ●, ■, ■, ▲, ●, ■, ■.**

ARMAS CHEIAS

Todas as armas do game estão à sua disposição com munição completa.

• **▲, ■, ●, X, ▲, ■, X, ▲, ■, X, ● e ■.**

SUPER CÓDIGO

Você ganha todas as armas, tem munição completa, acesso a todas as fases e começa com DEZ vidas.

• **▲, X, ■, ■, ▲, ●, ●, ■, ▲, ■, ● e X.**

INVENCIBILIDADE

Sem chance nenhuma dos inimigos acabarem com você. Detone com todos eles!

• **■, ▲, ●, ■, ■, ▲, ●, ●, ■, ▲, ■ e X.**

D'Artagnan

Art Of Fighting 3



CONTROLE SINCLAIR

Na Tela da escolha dos personagens, coloque o **cursor** sobre os lutadores, na ordem, e **aperte** o **B** em cada um deles: Jin, Karman, Lenny, Wang, Kasumi, Rody, Ryo e Robert. **Apertando** **←**, aparecerá Sinclair.

CONTROLE WYLER

Na hora de escolher o lutador, coloque o **cursor** sobre os seguintes personagens e **aperte** o **C**: Robert, Ryo, Rody, Kasumi, Wang, Lenny, Karman e Jin. Agora **aperte** **←** para fazer aparecer Wyler.

Equipe Power Geo
São Luis - MA

Black Fire

INVENCÍVEL



Na tela de apresentação, **segure** os **botões A, B** e depois **C**. Agora, solte **C, B** e depois **A**. **Aperte** então **B, A, B, Y**, **segure** o **X**, **digite** **↑, ↓** e solte o **X**. Ufa!

ENCHER ARMAS E COMBUSTÍVEL

Durante a tela de apresentação, **aperte** **L, A, Z, Y, A, ↓ e ↓**. Entrando corretamente, escuta-se um voz. Agora, durante a partida, **aperte** **START** duas vezes para recarregar a "gazona" e os armamentos.

PULAR FASE

Novamente na tela de apresentação, **segure**, nessa ordem, os **botões: C, B, A, ↑ e L**. Agora, solte **A, C, L e ↑**. Para pular para a próxima fase, durante uma jogada, **segure** **A, B, C e ↑**, **apertando** depois **L**.

Earth Worm Jim Special Edition

TODOS OS SEGREDOS



Abaixo, você encontrará todos os segredos desse jogo. Para acioná-los, você só precisa, durante uma partida normal, **pausar** o game e **digitar** a **seqüência** do código desejado.

TRUQUES

- Modo Debug - **A + B, C, C, A, A, B, B e B + C**
- Pular Fase - **B, B, A, C, A + B, A + B, A + B e A + B**
- Ir para o Final - **A + C, A + C, A + C, A, B, C, B e A**
- Invencibilidade - **A + B, A + B, C, A, →, →, ← e →**
- Visão do Mapa - **A + B, C, C, C, A, B, B e B**
- Vida Extra - **A, B, C, C, A, A, C e B**
- Encher Energia - **A, C, B, C, B, A, A e C**
- Encher Munição - **A, B, C, B, C, A, C e C**
- Plasma - **C, A, B, C, A, B, C e C**
- Misseis - **A, A, C, B, A, C, C e C**
- Continue Extra - **A + →, B + ↑, A, C, C, B, C e A**

VÁRIAS CARETAS

- Estranho - **A (6x), B e C**
- Africano - **B, A (5x), B e C**
- Cabeça - **C, A (5x), B e C**
- Bocudo - **B, B, A (4x), B e C**
- Orelhudo - **B, C, A (4x), B e C**
- Macacão - **C + D, B, A (4x), B e C**
- Óculos - **A, B, A (4x), B e C**

FASES

- Andy Asteroids? 1 - **A, ←, A, C (3x), B e B**
- Pycrowl - **C, B, ↑, ↓, ↓, →, ↓ e →**

- What the Heck? - **A, →, A, C, C, ←, → e A**
- What the Heck? Homem da Neve - **→ (3x), A, C, ←, → e B**
- What the Heck? Gato Malvado - **↑, ↓, →, C, C, ←, → e B**
- Big Bruty - **C (3x), ← (3x), → e →**
- Andy Asteroids? 2 - **C, ↓, A, A, ↓, B, B e ↓**
- Down the Tubes - **↑, ↓, ←, ←, ↑ (3x) e ↓**
- Tube Race - **↑, ↑, ←, ←, ↓, ←, ↑ e C**
- Andy Asteroids? 3 - **A, ↓, ←, A, C, C, A e B**
- Snot a Problem, 1 - **C, B, C, →, →, ←, A e B**
- Snot a Problem, 2 - **↑, B, C, ↓ (3x), A e C**
- Snot a Problem, 3 - **A, ↑, C, ↑, ↑, ↓, C e A**
- Andy Asteroids? 3 - **A, ↓, A, A, C, C, A e B**
- Level 5 - Laboratório - **A, B, B, ↓, →, →, ← e →**
- Level 5 - Galinha - **A, B, C, ↑, ↓ (3x) e →**
- Level 5 - Minhocão - **C, A, C, ←, →, ↑, ↓ e →**
- Who Turned Out the Light? 1 - **A + C, B, ↑, ←, →, →, ← e ←**
- Who Turned Out the Light? 2 - **A, B, ↑, B, ←, →, C e ↑**
- Who Turned Out the Light? 3 - **A, B, C, ↑, ←, A, → e →**
- Who Turned Out the Light? 4 - **A, C, ↑, ←, C, →, ← e B**
- Who Turned Out the Light? 5 - **C, B, ↑, ↓, ←, →, → e ←**
- Andy Asteroids? 5 - **A, ←, A, C, C, ↓, ↑ e A**
- For Pete's Sake! - **A, B, C, A, B, A, ↓ e →**
- Andy Asteroids? 6 - **A, →, A, A, →, B, ↑ e A**
- Intestinal Distress! - **C, C, A, →, ←, →, B e B**
- Buttville - Helicóptero - **B, B, ↓, ↓, A, →, → e ↓**
- Buttville - Rainha - **A, C, ←, →, B, ←, ← e →**

Donkey Kong Country 2



MAIS TRUQUES

- **Music Test** - Na tela de seleções de modos, coloque no "2 Player Contest" e aperte SEIS vezes ↓.
- **Cheat Mode** - Coloque no "Music Test" e aperte CINCO vezes ↓.
- **50 Vidas** - Com o "Cheat Mode" acionado, entre: Y, A, SELECT, A, ↓, ←, A e ↓. Um som indicará que o truque deu certo.
- **Sem Barril DK** - Com o "Cheat Mode" acionado, entre: B, A, →, →, ↓, A, ←, A e X. Um som confirmará que o macete entrou.

Equipe Game Rangers
São Paulo - SP

Frantic Flea



PASSWORDS

Fase 1-1 - CLQCK	Fase 1-2 - ZMHT
Fase 1-3 - GPPQW	Fase 2-2 - WLCSN
Fase 2-3 - RLHQZ	Fase 3-1 - JMGVB
Fase 3-2 - NRWPC	Fase 3-3 - MDWQL
Fase 4-1 - MJDSX	Fase 4-2 - HFLNT
Fase 4-3 - SPQNG	Fase 5-1 - DTNZZ
Fase 5-2 - KQRXH	Fase 5-3 - JBVMF
Fase 6-1 - VSNXD	Fase 6-2 - GRXBS
Fase 6-3 - WNHJP	Prisão - STCVC

Rafaela J. Alencar
Barretos - SP

Clockwork Knight 2

SETE MINI-GAMES ESCONDIDOS

Você sabia que esse game tem mais sete joguinhos escondidos dentro dele? Pois é, para acessá-los, você deve escolher a opção "Bosses Galore" e entrar nela. Com o logotipo aparecendo, aperte ↑, ↑, →, →, ↓, ↓, ←, ←, X, Y, e Z. Você escutará um som característico e aparecerá escrito "Mini-Games Corner". Agora, é só escolher um dos sete joguinhos e sair debulhando.

TELAS SECRETAS

Entre nas opções do próprio video game e deixe a data alterada para 1 de janeiro, 14 de fevereiro, 4 de julho ou 25 de dezembro. Cada uma das datas deixa a tela de um jeito diferente!

CONTROLE O CHEFÃO 1

Se preferir, use os truques de 999 vidas e seleção de estágios antes de tentar mais esse macete. Contra a "cobra", chefe de fase, no "Kids Room", enquanto ela estiver cantando no microfone, aperte rapidamente ←, → + B + C, → + B + C no controle 2. Se você fez tudo certinho, poderá controlar a cobra usando o controle 2.

- ← e → - move na horizontal.
- ↑ e ↓ - chega perto ou longe.
- Z e C - move na vertical.
- A, B, Y, L e R - o chefe grita.
- X - liga e desliga a luz.
- START - volta a controlar Pepperouchau.

SELEÇÃO DE FASES

Escolha "Part 2" no menu e, quando o logo aparecer junto com o "Press Start Button", aperte →, ↑, ←, ↑, →, ↑, ↓, ↑, ←, ↑, ←, e ↑. Uma tela de seleção de estágios irá aparecer. Aperte ↑ ou ↓ com o direcional para escolher o quarto e depois use X e Z para escolher o estágio que quiser começar.

VEJA O FINAL

Escolha "Part 2" no menu e, quando o logo aparecer junto com o "Press Start Button", aperte →, ↑, ←, ↑, ↓, ↑, →, ←, ↑, →, ← e ↓. Aparecerá "Ending" escrito na tela, indicando que a dica entrou. Agora, escolha "Start" e veja toda a sequência do final do jogo.

999 VIDAS

Escolha "Part 2" no menu e, quando o logo aparecer junto com o "Press Start Button", aperte →, ↑, ←, ↓, →, ↓, →, ↑, ←, ↓, →, e ↓. Então, se o truque deu certo, aparecerá "Player 999" na tela. Pronto, agora vida é o que não faltará pra você!

CONTROLE O CHEFÃO 2

Para controlar o macacão, mestre do "Study Room", você precisa, usando o controle 2, segurar o START, enquanto ele estiver gritando com os braços para o alto. Agora você poderá controlá-lo usando o controle 2.

- ← e → - mexe o rosto.
- A - acerta a cesta.
- B - pega e joga Pepperouchau.
- C - Pula e cai em Pepperouchau.

Earth Worm Jim 2

Super Nintendo

VACA LOUCA!

Quando você passa de fase, aparece uma tela com uma vaca estúpida, dizendo: "Well Done!". Se você **apertar X, Y, A ou B**, poderá fazê-la repetir a frase de maneiras diferentes. Ah! Pode até ser legal, brincar um pouco com a vaca, mas é melhor deixar isso e partir pra diversão na próxima fase.

Fatal Fury 3

PERSONAGENS SECRETOS

Saturn

Para descolar mais personagens, você deve chegar ao final do jogo com o "Fighting Skill" bem alto, enfrentando assim o chefe escondido Jin Chonrei antes de encarar Jin Chonshu. Após detonar todos esses caras e terminar o game com seu "level" alto, responda **YES** no "Data Save" e inicie outra partida, carregando pela bateria. Agora, na tela de seleção de lutadores, **aperte R** em cada personagem, colocando o **cursor** sobre eles na seguinte ordem: Terry Bogard, Hon Fu, Mai Shiranui, Geese Howard, Bob Wilson, Sokaku Mochizuki, Andy Bogard, Franco Bash, Joe Higashi e Blue Mary. Entrando o macete certinho, aparece a mensagem "Here Come New Fighters" e uma nova tela com os personagens secretos.

PEQUENOS E CABEÇUDOS

Entre na pancadaria usando personagens no estilo SD (Super Deformados) e faça a festa. Para usar lutadores pirralhos e engraçados, você precisa, no "vs" contra um amigo, antes da luta começar, ficar **segurando** nos dois controles os **botões Y + A**.

Captain Quazar

CADÊ A PAREDE? 3DO

Você já acha esse jogo o máximo? Muita destruição, não é mesmo? Mas, pode ficar ainda melhor! Para sumir com tudo que é muro das fases, você só precisa, a qualquer momento da partida, dar um "pause" e **digitar: R, L, B, B, B, R, L e ↑**. **Despouse** o game e a parede que estava em sua frente terá desaparecido.

ENCHER TUDO

Para não dar "boi" para os inimigos, encher a munição e ainda a energia, você precisa de um truque especial. Para usá-lo, você primeiro tem que **pausar** o jogo e depois **digitar: L, R, L, R, L e B**. Esse macete pode ser usado quantas vezes você quiser.

*Babões do Dr. Xurros
Aracajú - Sergipe*

Gargoyles

Mega Drive

ENCHER ENERGIA

Pause o game e **digite** o código: **A, B, →, A, C, A, ↓, A, B, →, B e A**. Agora, só "**despouse**" para aproveitar a energia inteirinha.

PULAR FASE

Com o jogo **pausado**, **digite A, B, →, A, C, A, ↓, A, B, → e A**. Feito isso, você pulará imediatamente para a próxima fase.

*Equipe "Sonic Dream Team"
Rio de Janeiro - RJ*

Fighting Vipers

JOGUE COM MAHLER

Arcade

Para controlar esse cara, muito parecido com o chefe final do jogo, o arcade deve ter ultrapassado o limite de 15.000 créditos em lutas 1P vs. 2P. Com isso, vá na tela de seleção de jogadores, **segure** o **START** e **aperte ↑**. Vá **digitando ↑↖** ou **↑↗ várias vezes**, até deixar o **cursor** fora da área de seleção. Agora, o fera, Mahler, estará pronto para o combate.

Give N' Go

Super Nintendo

MAIS DIFÍCIL

Pra você que está achando esse game uma boiada, realmente muito fácil... descolamos uma dica que pode torná-lo mais difícil. Na tela do título, **digite ↑, ↑, ↓, ↓, B e A**. Agora, no "options", você poderá mexer na dificuldade e deixar o game mais competitivo.

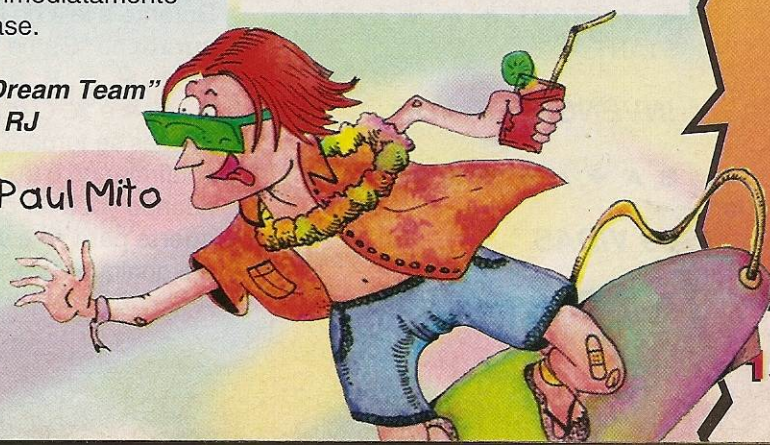
Goal Storm

PlayStation

JOGADORES CABEÇUDOS

Durante a tela do título, enquanto aparece escrito "Press Start", **digite ↑, ↑, ↓, ↓, ←, →, ←, →, ■ e ●**. Com isso, os jogadores ficarão com as cabeças de antigas estátuas de pedra. Muito engraçado!

Paul Mito



XTRICKS

Gex



TODAS AS FASES

Para acessar todas as fases, é só **entrar** o **password CZYDRHYP**. Com ele, você poderá ir para Rezopolis e **entrar** direto no "lar" de Rez, o último inimigo do jogo.

TRUQUES DETONANTES

A **GAME-X** é mesmo a revista que detona! Pra provar mais uma vez isso, damos de mão cuspida (nada de mão beijada!) várias dicas ferradaças pra destruir os inimigos com estilo. Acione os truques após **pausar** o jogo, **segurando** o **R** e **digitando** o **código** correspondente.

BOLAS DE FOGO

C, ↑, →, →, Y, B, ↑, → e ↑.

BOLAS DE GELO

→, Y, →, ↓, →, →, B, ←, ↑ e ↑.

ELETRICIDADE

↓, ↑, START, →, →, Z, A, START, START, → e →.

VELOCIDADE

→, X, L, →, A, ↓, START, →, → e ↓.

PULO GRANDE

↓, ↑, START, ↑, ↑, ↓, L, → e START.

INVENCIBILIDADE

B, A, ↓, A, ↓, ↓, B, ↑, ↓ e →.

99 VIDAS

↑, ↑, ↓, →, A e ↓.

Guardian Heroes

LIGANDO
O DEBUG!



Para **entrar** arregaçando os inimigos, de cara, com 200 pontos de experiência para distribuir e ainda poder pular pra tudo quanto é fase, você terá de acionar o "Debug Mode". Para tanto, **entre** no "Options", coloque o **cursor** no "Dip Switch" e **aperte** **A, C e Y simultaneamente**. A opção "Debug" aparecerá e você deverá ligá-la (on).

PULANDO FASES

Para pular fases a qualquer momento do jogo, você precisa fazer certas combinações de **botões**.

- uma fase - **R + START**
 - duas fases - **R + A + START**
 - três fases - **R + B + START**
 - quatro fases - **R + C + START**
- * **Digitando** também o **botão L**, nos comandos, o efeito torna-se inverso. Sendo assim, ao invés de pular fases, passa-se a voltar fases.

MEXENDO NA ENERGIA

Para dar um trato em seu personagem e mexer na energia dele, você só precisa **digitar** o comando abaixo:
*** + Y + Z + ↑ ou ↓.**

Jumping Flash



QUALQUER FASE

Durante a tela do título, coloque o **cursor** no "Game Start" e **aperte**:
↑, ↑, ↓, ↓, *, *, ←, →, ←, →, *, ▲, * e ▲. O quadrado das opções se tornará vermelho, confirmando o truque. Agora, quando você for começar o game, **aperte** para **→** e você poderá ir em qualquer fase do game.

In The Hunt

MAIS
CRÉDITOS **PlayStation**

Após você detonar todos os continues, quando sua última vida estiver indo por água abaixo, durante a contagem regressiva, **segure** o **▲** e **SELECT**. Logo depois, ainda com os **botões** segurados, **aperte** **START**. Fazendo isso, você papará mais cinco continues para seguir pela aventura.

SELEÇÃO DE FASES E VERSUS

Na tela de "Start/Options", **segure** **SELECT + ↵** e, logo **em seguida**, **aperte** **●**. Com isso, aparecerá um "negocinho" no alto da tela. Você poderá, então, selecionar as fases, ver os finais diferentes do game ou ainda tirar uma disputa no modo "versus".

*Seguidores do Dr. Xurros
São Paulo - SP*

Killer Instinct

CONTROLE
EYEDOLL **Arcade**

Com o "player 1", selecione Riptor, **segure** **←** **junto** com: soco rápido, soco médio e chute rápido... até que apareça a tela de "versus". Agora, **aperte** e **segure** para **→**, soco médio, soco forte e chute forte. Se o truque der certo, você ouvirá a voz de Eyedoll. Usando o "player 2", a primeira **seqüência** de comandos deve ser dada para o lado direito.

Sansão



Killer Instinct 2

CONTROLE
GARGOS

Arcade

Na tela "SELECT", **segure** ↑ e **aperte**: soco forte, soco médio, chute médio, chute forte, soco médio, soco rápido, chute rápido e chute médio. Gargos aparecerá **entre** Fulgore e Maya para ser escolhido.

MÚSICAS E CENÁRIOS

No modo para dois jogadores, escolha o personagem que quiser com o **START** e pressione ↑ ou ↓ + qualquer **botão**. O 1º jogador que escolher o lutador, fica responsável pela variação do cenário; enquanto o 2º, fica com a seleção da música. Já para escolher a fase "Sky Platform", é necessário que ambos os jogadores **apertem** ↓ + 5.

VELOCIDADE

Para selecionar a velocidade em que vai rolar a pancadaria, **digite** ↑ ou ↓ + **botão** na tela do vs. O **botão 1** é normal; o 2 é rápido; o 3 é ultra rápido.

*Equipe Warriors
Fortaleza - CE*

King Of Fighters '95

PlayStation

CONTROLE OS CHEFÕES

Pra jogar usando os mestres Omega Rugal e Saisiu Kusanagi, **entre** no game e vá direto ao "Team Edit". Lá, coloque **YES**, **segure** o **botão START** e **aperte** ●. Então, **segurando** o **botão**, **digite** a **seqüência** ↑, ●, →, ■, ↓, ▲, ←, ✕, ←, ✕, ↑ + ●, → + ■ e ↓ + ▲. Caso tenha entrado o truque corretamente, os chefes aparecerão para serem escolhidos.

Krazy Ivan

SELEÇÃO
DE FASES

PlayStation

Inicie o jogo normalmente e, na hora de selecionar o país da primeira fase, escolha Rússia. Agora, **digite** →, ←, ↓ + ✕. Feito isso, você será mandado direto para uma tela de seleção de fases.

Lemmings 3D

PlayStation

PASSWORDS

01 - Garganey	02 - Kaoliang
03 - Marocain	04 - Obtember
05 - Tastevin	06 - Vellozia
07 - Borachio	08 - Jackaroo
09 - Coolamon	10 - Banausic
11 - Faburden	12 - Reckling
13 - Mirliton	14 - Opapanax
15 - Bimbashi	16 - Caatinga
17 - Penstock	18 - Springal
19 - Babirusa	

Magic Carpet

SELEÇÃO
DE FASES

PlayStation

Na tela do "options", **digite** a **seqüência**: ▲, ▲, ●, ■, ▲, ●, ▲ e ■. Feito isso, aparecerá na parte inferior da tela a opção "number level"... escolha então o número da fase que quer ir e viaje direto pra lá.

OUTROS TRUQUES

Se você acha que só escolher a fase não é grande coisa... que tal poder acessar todas as magias, ganhar manas ou pular o estágio? Para realizar a façanha é muito simples. Agora, **pause** o game e **aperte** ▲, ganhando todas as magias; ■, pra papar mais manas; e ●, pulando para o próximo estágio.

Mechwarrior 3050

Super Nintendo

MUNIÇÃO ILIMITADA

Para ter estoque ilimitado das armas que você escolheu na missão é só **entrar** o **código M1R0G3** na tela dos **passwords**. Esse **código** funciona em qualquer um dos níveis do game.

INVENCIBILIDADE

Entre o password MKWFL. Atenção, esse **código** só funciona depois de acionados os **códigos** das fases e munição ilimitada.

MECHS INIMIGOS

Na tela com o logotipo da "Tiburon Entertainment", **aperte** ↓, A e X. Agora **entre** o **password XTRM3K**. Com isso, você poderá escolher alguns Mechs inimigos.

TODAS AS FASES

Missão 1 - BMBRMN
Missão 2 - 65C816
Missão 3 - B1GBND
Missão 4 - FSPRNG
Missão 5 - YHWX11

*Equipe Olodum
Salvador - BA*

Mortal Kombat 2

KÓDIGO
SEKRETO

Saturn

Na tela de apresentação, **digite** **bem rápido** ↓, ↑, ←, ←, A, →, ↓, B, Y e C. Agora, vá para o menu principal e note que há uma nova opção, a "Switches". Dentro dela, você poderá acessar níveis de dificuldade, personagens, morte súbita, etc. Isso é que é **código** matador!

*Equipe Highlander
Belém - PA*

XTRICKS

Nosferatu

Super Nintendo

SELEÇÃO DE ESTÁGIOS

Selecione o modo de configuração e deixe o **cursor** no "exit". **Aperte L, L, R, R, R, L, L e L**. Agora, colocando para **↑** ou para **↓**, você seleciona o estágio para jogar.

CRISTAIS NO MÁXIMO

A qualquer hora do jogo, **pause** e **aperte ↑, X, →, A, ↓, B, ← e Y**.

Mortal Kombat 3

MUITOS KÓDIGOS PlayStation

Pra você, que tem sede de sangue, descolamos os **códigos** mais seKretos do momento. Só mesmo aqui, na **GAME-X**, você poderia encontrar SEMPRE uma enxurrada de dicas e truques. Só mesmo na melhor!

- Renovar Energia Lentamente - 975310
- Super Dureza - 024689
- Sem Especiais e Renovação - 040404
- Sem Combos - 722722
- Super Pulos na Corrida - 321789
- Sem Movimentos Especiais - 555556
- Jogador 1 Fraco - 390000
- Jogador 2 Fraco - 000390
- Todos Fracos - 390390

Tekila



NBA Shoot Out

JOQUE NA ARENA PlayStation

Escolha o modo de exibição e **aperte o X**. Será aberto um "sub-menu". Agora, antes de começar o jogo, nessa nova tela, **aperte R1, L1, R1, L1, R2, L2, R2 e L2**. Aparecerá uma nova opção abaixo do tempo, chamada "All Stars". Ligue-a e você poderá jogar na Arena dos All Stars.

TELA LIMPA!

Para remover aquele "batalhão" de letras nas telas de opções e seleções, você precisa **segurar** os **botões L1, L2, R1 e R2**, durante um dos intervalos da partida. Com isso, aquele montão de estatísticas pula fora e você poderá curtir, sem problemas, o montão de garotas com saínhas curtas que ficam dançando e pulando nos "clips".

**Super Batata Games
São Paulo - SP**

Pebble Beach Golf Links

MENU ESPECIAL



Comece o jogo e **simultaneamente aperte e segure X, Z e →**. Continue **segurando** tudo e dê um "reset". Quando o game começar novamente, aparecerá um menu secreto. Nele, você poderá acessar todas as animações de cinema do game e ainda mexer em outras opções.

MULTIDÃO

Comece o jogo e **segure ↓ e B ao mesmo tempo**. Sem soltá-los, dê um "reset" no video game. Agora, sempre aparecerá uma multidão na platéia.

NFL Quarterback Club '96



Super Nintendo

TIMES DA ACCLAIM PlayStation E IGUANA

Para debulhar os adversários usando os times das duas empresas fabricantes do game, você precisa ficar **apertando rapidamente START**, já na primeira tela de créditos. Continue **apertando** até que o logo da Iguana apareça e, **em seguida, segure START** até as telas do "Shut Up" ou "Put Up" aparecerem. Agora, solte o **START** e **aperte-o** novamente.

JOGADORES DO ALLSTAR

Humilhe nas jogadas usando as maiores feras do esporte americano. Para uma partida na "Preseason" **entre** NFC vs. AFC, as duas maiores ligas dos States, vá na tela de "Legal Info" e **entre** o código.

- Saturn - A, B, A, B, A, B.
- PlayStation - **■, X, ■, X, ■ e X**.
- Super Nintendo - Y, B, Y, B, Y e B.

Pitfall - The Mayan Adventure

Mega Drive

SELEÇÃO DE FASES

Comece o game normalmente e dê um **pause**. Depois, **digite B, →, A, ↓, →, ↑, B, ←, A, ↑, →, A e ↑**. Agora, abaixo das opções Start, Info e Options do menu principal, pintará também o "Stage Select".

Po' ed **PlayStation**

SELEÇÃO DE ESTÁGIOS

Na tela do menu, **aperte simultaneamente** os botões L1, L2, R1, R2 e **↑**. Depois, **aperte ●** para começar o jogo. Na tela de seleção de dificuldade, **aperte junto** L1, L2, R1, R2 e **↓**. Agora, surgirá um menu com a seleção das fases.

Prehistorik Man



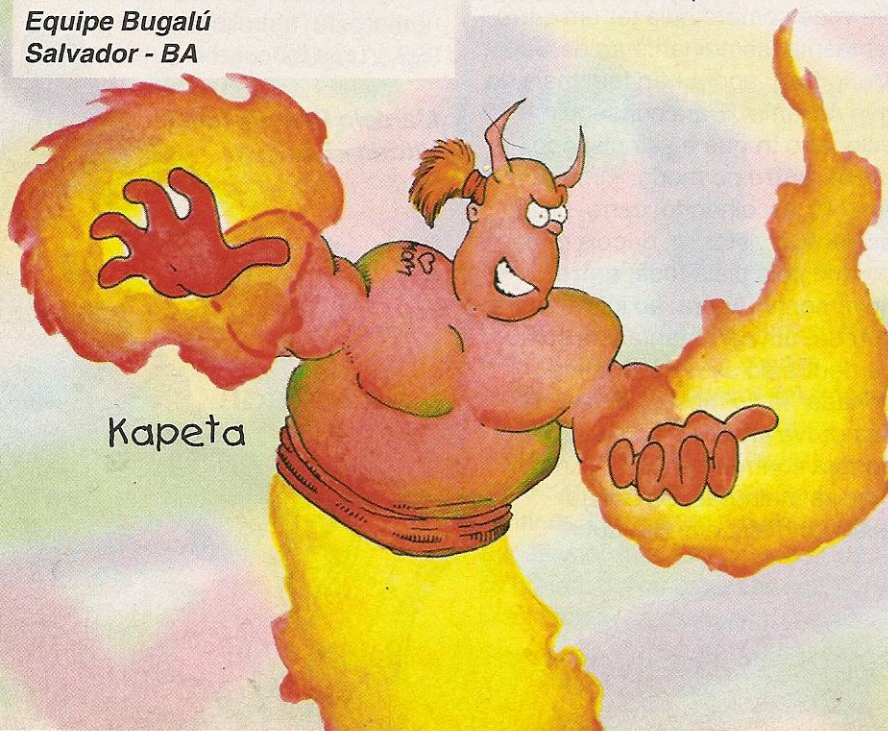
SELEÇÃO DE FASES

Entrando no "options", deixe o cursor no "exit", **segure** o L e **aperte** START. Depois, coloque o cursor no "Game Start", **segure** o R e **aperte** START. A qualquer momento do jogo, você poderá mudar de fase. Para isso, dê um "pause" e **aperte** o SELECT em seguida, fazendo o menu de seleção das fases aparecer.

PULAR FASES

Seguindo os mesmos procedimentos acima, no meio de uma jogada, sem **pausar** o game, comece a **segurar** o SELECT e você pulará para a próxima fase.

Equipe Bugalú
Salvador - BA



Kapeta

Ridge Racer Revolution



CARROS DEFORMADOS

Faça uma partida "perfeita" do joguinho, Galaga 88, que aparece enquanto o CD está carregando. Para isso, você não pode errar nenhum tiro e destruir todas as navezinhas. Agora, quando for na tela de seleção de carros, aparecerão mais oito carros novos. Na hora de começar a corrida... TCHAM, os carros estão super deformados. Um barato!

CONTROLE DO ZOOM

Descolar visões diferentes do lado de fora do carro é fácil! Experimente **pausar** o jogo com a visão externa. Depois disso, **segure** o **▲** e **aperte** L1 ou R1, regulando a distância de sua visão.

SEM RETROVISOR

Na corrida, você pode ter a visão interna sem aquele "trambolho" do retrovisor. Para isso, comece a partida normalmente, **pause** o game com a visão interna e **segure** o **▲**. Agora, sem soltar o botão, **aperte** L1 ou R1 para ativar ou desativar o truque.

CARROS DEFORMADOS, FÁCEIS

Esse truque é pra você que está achando difícil destruir todas as navezinhas de Galaga 88 sem perder nenhum tiro. **Aperte e segure, ao mesmo tempo, L1, R1, ▲, SELECT e ↓**, durante toda a fase de bônus. Um super raio laser vai detonar todo mundo e você conseguirá, sem suor, ter os carrinhos deformados durante a corrida.

TROCAR O TEMPO

Primeiro, você precisa terminar o game no modo "Expert". Depois, selecione "Others" e você poderá escolher se quer correr de manhã, tarde...

SUPER DERRAPAGENS

Escolha qualquer "Time Trial" na "Race Selection", **aperte** o START para iniciar e, logo depois, **segure** o acelerador **junto** com o freio. Com isso, as curvas passarão a indicar "Spin Points". Humilhe com derrapagens animais e procure manter seu carro sempre na pista para faturar altas "notas" pelas proezas.

Raiden Project



CONTINUES INFINITOS

Para não ter mais problemas com a falta de continues, só mesmo tendo infinitos. Para isso, vá para o "Adjust Settings" no menu principal. Nele, escolha "Miscellaneous" e vá ao "Credit Limit". Com o cursor no "Credit Limit", **aperte ▲, ●, ■ e × ao mesmo tempo**. Vai aparecer escrito "Free Play" (jogadas livres), indicando que o truque entrou.

Prehistorik Man

GameBoy

TRUQUES NA MANGA

Uga! Na era da pedra lascada você pode descolar bons truques. Experimente, durante a tela de apresentação, **digitar**: ↓, A, ↑, B, ←, →, B, A, B, A, B, A, ↑ e ↓. Com isso o "Cheat Mode" será ativado e aparecerá na próxima tela. Agora, você pode **entrar** no game invencível. Para pular a fase, basta **apertar** o **SELECT**.

Equipe Game Boyada
Belo Horizonte - MS

Rise Of Robots 2

JOGUE
COM O
CHEFÃO

PlayStation

Quando você estiver na tela de seleção de robôs, pegue o **controle 1** e **aperte** →, →, →, ↑, ↑, ↓, ←, ←, ↓ e ↓. Com isso, o chefe, Vitriol, poderá ser escolhido.

Equipe "Corinthians" Game
São Paulo - SP

Samurai Shodown 3

NeoGeo-CD

CÓDIGO DE SANGUE

Para acionar o sangue no jogo, você precisa ir a tela de opções e deixar o **cursor** no "Exit". Feito isso, **aperte simultaneamente** os **botões A, B, C e D**. Agora, ao **entrar** nos combates, verá lutas com muito sangue!

Sega Rally Championship

PISTA "LAKE
SIDE", FÁCIL!

Saturn

No menu, depois do título, coloque no "time attack" e **aperte X** junto com o **Y**. Você poderá escolher outra pista, Lake Side.

TELA LIMPA

Para "limpar" todas as marcações de tela e deixar aparecendo apenas os carros na pista, escolha o carro, pista e modo pressionando, então, o **botão X**. Tá pronto!

LANCIA STRATOS, FÁCIL!

Tá difícil descolar um primeiro lugar no Rally? Que tal apavorar com um carro novo? O nome do carango é Lancia Stratos. Agora, diferente das outras dicas que você encontrou sobre esse carro, aqui você não terá esforço nenhum, não precisa vencer ninguém nas pistas. Para tanto, escolha o modo "Time Attack", deixando o **cursor** nele e **apertando X, Y, Z, Y e X**. Viu? Fácil, né?

CARRO FANTASMA!

Se você sempre quis ter um carro fantasma, semelhante ao de Super Mario Kart, agora não tem mais do que reclamar. Para conseguir acionar o truque e sair pisando fundo, **entre** no modo "Time Attack", escolhendo: carro, pista, aceleração, etc... e, depois de ter corrido pela pista toda, **entre** novamente. Agora, ao iniciar outra corrida, um carro fantasma sairá de dentro do seu. Esse "alma penada" faz o mesmo trajeto de sua prova anterior. Com ele, você poderá controlar em que parte precisa melhorar seu trajeto, acelerar mais, etc. Búúúú!

Separation Anxiety

Super Nintendo

MAIS DIFÍCIL

Esse **código** lhe dará acesso a um nível "osso duro de roer". Na tela do título, **entre** no "password" e **digite** MRRYPN.

Shinobi Legions

PULANDO
FASES

Saturn

A qualquer momento da partida, **pause** o game e **digite** A, B, A, B e C. Aparecerá, no canto inferior esquerdo da tela, uns números que indicam a fase pra onde você vai. Selecione com ← ou → e dê um **START** para ir direto na fase.

99 VIDAS

Com o **cursor** sobre o "Game Start", **digite** A, Z, B, Y, C, X e **START**. Ao iniciar a partida, você estará com 99 vidas pra detonar.

999 SHURIKENS

Na tela do "options", deixe o **cursor** em "shurikens", **segure** L + R e **entre** C, A e B. Com isso, o número de "estrelinhas" vai para 999... uma loucura!

Marcelo Penedo Lafair
Vitória - ES

D'Artagnan



Solar Eclipse

TODOS OS
SEGREDOS



Comece o game e **pause**. Faça a **seqüência** →, ↓, ↓, ← e depois **entre** o código do truque que preferir.

- Fase dos Programadores - C, →, A, Z e Y (CRAZY).
- Corredor do Star Wars - →, →, ↓ e ↓ (R2D2).
- Invencibilidade - B, ↑, ←, ← e Y.
- Caçada - Y, A, → e ↓ (YARD).
- Fade to Back - X, Y, Z, Z e Y.
- Todas as Armas e Escudos - A, ← e ← (ALL).
- Nove Vidas - B, ↑, ↓, ↓ e Y.
- Cloaking - ↓, →, A, C, ↑, ← e Y.
- Fase dos Monstros - →, ↓, ↓, ←, B, ↑ e ↓.
- Fase "Chowder" - Y, ↓, ↓, ↑, → e C.

Soul Edge

Arcade

PERSONAGEM SECRETO

Em fliperamas japoneses, Hwang aparece como personagem secreto. Para jogar com ele, você precisa, na tela de seleção de lutadores, **segurar** o **START**. **Segurando** o **botão**, coloque o **cursor** sobre Mitsurugi (Siegfried) e **aperte** ↑ e ↓; em Taki (Li Long) ↑, ↑, ↓ e ↓; e, finalizando, em Rocky (Voldo) ↓, ↑, ↓ e ↑. Se estiver como 2º jogador, use os nomes **entre** parênteses.

Spot Goes To Hollywood

Mega Drive

PASSWORDS

JINGFTKWS
LBPGVDRO
HY7QUUB7
YDGKVMUC
J6NVLDHY

DESCOLAR VIDAS

Trocando a 6ª letra dos **passwords**, você começará as fases com um número de vidas diferente.

*Equipe Fanfarrão dos Games
Manaus - AM*

South Seas

PASSWORDS



Level 1 -
JB34RND5866FTK2
Level 2 -
JA14RND5566FS41
Level 3 -
JDBKRND7A66FRS1
Final - JA943ND9U66F1N1

*Equipilantra
Anápolis - GO*

Streer Fighter Alpha 2

NOVOS
CENÁRIOS

Arcade

Entre no fliper com dois jogadores, **segure** o **START** com um dos controles e leve o **cursor** até Sagat ou Bison. Deixando lá por cinco segundos. Pegue seu lutador preferido e **arregace** nos novos cenários. Colocando o **cursor** sobre Sagat, você lutará no gramado. Já, se preferir deixar o **cursor** em Bison, lutará na cachoeira.

Star Fighter

O PODER DOS
CRISTAIS!



Colhendo os cristais que ficam espalhados pelo cenário, você poderá equipar sua nave com "upgrades". Aprenda aqui as combinações do jogo!

Azul Escuro - AE
Azul Claro - AC
Verde Escuro - VE
Verde Claro - VC
Rosa - R
Amarelo - A
Vermelho - V
Laranja - L

- ECM x 5 - AE e VC.
- ATG x 10 - AE e AE.
- ATA x 10 - R e R.
- Mega Bomba x 15 - R, V, R e V.
- Multi-mísseis x 15 - R, AE, R e AE.
- Multi-mísseis x 3 - AC e A.
- Raio laser x 250 - R, VC, R e VC.
- Minas x 10 - R, L, R e L.
- Escudo - A e A.
- Controle - V e A.
- Motor - AE e A.
- Laser forte - V e V.
- Mais asa - VC, A e VC.
- Bônus louco - VE, VE, VE e VE.
- Nave gigante - VE, VE, VE e V.
- Dano no escudo - R, A e AE.
- Dano no controle - R, VC e AE.
- Dano no motor - R, V e AE.

TROQUE A ROUPA DE CHUN LI

Se você acha que a deliciosa chinesa não está na moda, pode trocar a roupa da garota e curtir o "velho" visual. Para conseguir isso, coloque o **cursor** sobre a garota e pressione **START** durante cinco segundos. Agora, pressione o **botão**, de acordo com a cor de roupa desejada, soco (azul), chute (rosa), três socos (verde) ou três chutes (preta). Fiu! Fiu! Chun Li aparece com a roupa antiga.

Streer Fighter Alpha



RYU E KEN VS. BISON

Comece o game no "Arcade Mode". O "player 1" deve colocar o **cursor** sobre Ryu, **segurar** o **L** e **R**, **apertando em seguida**: **↑, ↑**. Soltando os **botões**, você deverá **apertar X** uma vez e **START** duas vezes. O "player 2" deverá fazer os mesmos procedimentos só que **apertando** o **Z**, ao invés do **X**. Você aparecerá em uma luta no estágio da Chun Li. No entanto, antes da porrada começar, Bison chega e entra no pau contra os dois jogadores, **juntos**.

Super Mario 64

100 VIDAS

Para descolar 100 vidas de uma só vez, é bico... mas nem tanto. Primeiro, você precisa ter pego todas as 120 estrelas do game (um trampo dos diabos!). Após sair pegando tudo quanto é estrela, vá para fora do castelo da princesa e **entre** no canhão perto da lagoa. Agora, mire de forma a cair no telhado do castelo. Lá em cima, você descolará uns cogumelos de vida pelo chão e encontrará Yoshi, seu dinossauro de estimação. O bichinho enche você de vidas... até o máximo de 100. Uma apelação de primeira!

Super Batata Games
São Paulo - SP

Super Mario Kart



NOVA CÂMERA

Terminando qualquer pista no "time trial", escolha a opção "replay". Agora, usando os **botões R** ou **L**, será possível rodar a câmera em torno do carrinho. Entretanto, para que o truque dê certo, você não poderá ter batido em nada durante seu percurso.

Paulo M. Baltazar
Londrina - PR

Super Mario RPG



JOGUE GAME BOY

Em Mushroom Kingdom, procure pelo garotinho que joga Game Boy dentro de uma das casinhas. Fale com o moleque **várias vezes...** enchendo **MUITO** o "saquinho de cogumelo" dele. O pivete ficará tão nervoso que vai descolar um Game Boy pra você parar de incomodá-lo. Com isso, a qualquer hora da partida, você poderá largar o RPG, **entrar** no menu principal e mandar ver num joguinho de naves da hora!

MOEDAS INFINITAS

Se, no início do game, você já está a fim de arrancar muitas moedas e ficar cheio de grana, então é melhor se ligar nesse truque. Vá na "Rose Way", próxima à ilhazinha de Frogfucius. Lá, procure por uma tela onde aparecem cinco baús e uns carinhas encapuzados. Cabeceie **bem rápido** os baús, pegando cinco moedas em cada e não deixe que os pivetes te peguem. Também **NÃO** pegue o baú com o cogumelo! Depois de apanhar as moedas, saia pelo **OUTRO** lado da tela e **entre** novamente. Tcham! Os baús estarão lá de novo e você poderá repetir o truque quantas vezes quiser.

Tekken 2

POSE DE VITÓRIA

Ao vencer uma luta, experimente pressionar os **botões** **●** ou **■**.

Tetris Blast

JOGO NOVO!

Você se acha o dono do pedaço? Pensa que é o mestre das pecinhas? Acha que já sabe tudo do jogo? Então chegou a hora de descolarmos um truque que vai dar nova vida às suas partidas. Com esse macete, você "abrirá" um novo modo de jogo, o "Fighting Mode 2". Ele tem todas as fases do primeiro, só que é um pouco mais difícil! Para acessá-lo, vá na tela de seleção de jogadores, **digite B, B, B, B** e **aperte START**. Você escutará um som característico, indicando que a dica deu certo. Agora, fique jogando até ficar com câibra nos dedos. Há, há, há!

Theme Park

GRANA FÁCIL

Escolha a opção "Setup New Theme Park" na tela de apresentação. Agora, quando o jogo pedir seu apelido (nickname), escreva **DEAD**. Continue então nas outras opções, como preferir e, ao iniciar o jogo, **segure A + B + C** para faturar muita grana. Quanto mais tempo você **segurar** os **botões**, mais dinheiro encherá seu bolso... tendo ainda acesso a todas as brincadeiras e recursos do parque.

Vectorman

Mega Drive

MUITOS TRUQUES

Para acessar todos os truques abaixo, você precisa começar o jogo e **pausar** no meio da partida. Depois, **digitar** o código para acionar o truque desejado.

- **Vector Numbers** - B, A, ← e ↓.
- **Mais Vector Numbers** - B, A, ← e ←.
- **Cinco Proteções** - A, B, A, C, A, B e B.
- **Menos Velocidade no HIT** - ↓, →, A, C, ↑, ← e A.
- **Cai na Fase 5** - Quando o logotipo da SEGA aparecer e Vectorman estiver se equilibrando nele, pule embaixo do logo e atire 24 vezes. **Em seguida**, dê 12 cabeçadas. Com isso, você entrará num bônus onde várias letras começam a cair do alto da tela. Pegando 90 delas, você começará a partida na missão 5.

Equipe Mega Force
Vitória - ES



The Need For Speed

NOVAS
PISTAS

PlayStation

Selecione o "Tournament", coloque no "password" e **digite** TSYBNS. Então, **aperte** START. Agora, na "Race Location", aparece a pista Lost Vegas e, no lugar da "Desert Springs", a "Oasis Springs".

RALLY

Entre no "Time Trial", "Head to Head" ou "Single Race". Agora, na "Race Location", **aperte** L1 e R1 **ao mesmo tempo**. Com isso, o nome mudará para Rally.

CARRO ESPECIAL

Seguindo ao mesmo procedimento da dica do "Rally", na hora de selecionar o "carango", **segure** os botões L1, L2, R1 e R2 juntos. Agora, você poderá selecionar o carro "WARRIOR".

MODO "NO MERCY"

Na tela do "Race Type", **aperte** L1 e R1 juntos e o modo "Head to Head" vai mudar para "No Mercy".

MODO ARCADE

Na "Race Location", desça o cursor até o "número de voltas", **segurando**, depois, o L1 e R1. Com isso, estará acionado o "Arcade Mode".

*Para ligar todas as dicas, você precisa, primeiro, ter acionado o truque das "Novas Pistas".

TELA LIMPA

Use esse truque para correr com "tela inteira", sem aquele monte de trechos que atrapalham a visão. **Segure**, antes de largar, enquanto o "sinal" está em andamento, ↵ ou ↴, até que os "cacarecos" da tela sumam. Se você quiser que tudo volte ao normal, basta **segurar** ↵ ou ↴ novamente.

Toh Shin Den 2

JOGUE
COM OS
CHEFES

PlayStation

Quando as palavras começarem a voar, use o **controle 1** e **digite** L1, L2, ▲, R1, R2 e ■, acessando os chefes Master e Uranus. Para poder jogar com Vermillion e Sho, use o **controle 2** e **digite** ■, R2, R1, ▲, L2 e L1. Agora, na tela de seleção de personagens, **segure** o SELECT para deixar a "roleta" lenta. Você verá a cor das letras na tela do menu trocar, confirmando que o truque deu certo.

TELA LIMPA

Durante o combate, **pause** o jogo e, depois, **segure** o ●, ▲, ■, ✕ e **aperte** SELECT duas vezes. Com isso, você poderá lutar com a tela limpinha!

Toh Shin Den Remix

LUTADORES
CABEÇUDOS

Saturn

Durante a tela de apresentação, **segure** os botões L e R. Com isso, vá e selecione a opção desejada normalmente. Agora, na hora de começar a luta, você perceberá que os personagens estão cabeçudos.

JOGUE COM OS CHEFES

Termine o game nos modos Hard e Very Hard. Deixe o final passar inteirinho, esperando que o jogo comece novamente. Agora, na tela de seleção de personagens, pintam os chefes Sho e Gaia depois de Ellis. Já Cupido, só aparece quando você deixa o cursor sobre Sho e segura ↑ + ✕ rapidamente.

Ultimate Mortal Kombat 3



MegaDrive PlayStation

Arcade Super Nintendo

SMOKE HUMANO

Usando o "player 1", na tela de seleção de personagens, pegue Smoke e **aperte**: soco alto, chute alto, bloqueio, corrida e **segure** ← no Joystick. Jogando no "player 2", a direção muda para a →. Smoke irá então explodir e virar humano. Os movimentos de luta são os mesmos de Scorpion.

KÓDIGOS MORTAIS

Agora você não tem mais desculpa! Aqui está uma montanha de **códigos** de truques para esse game sanguinário. **Digite-os** na tela que antecipa os combates e divirta-se!

LEGENDA

- 0 - Dragão
- 1 - MK
- 2 - Ying-Yang
- 3 - Número 3
- 4 - Interrogação
- 5 - Trovão
- 6 - Goro
- 7 - Raiden
- 8 - Shao Kahn
- 9 - Caveira

KÓDIGOS SEKRETOS

- 999-999 - Mostra a versão.
- 010-010 - Arremesso com mensagem.
- 100-100 - Sem arremesso.
- 300-300 - Sem música.
- 033-000 - 1º jogador com 1/2 de energia
- 000-033 - 2º jogador com 1/2 de energia.
- 707-000 - 1º jogador com 1/4 de

energia.

000-707 - 2º jogador com 1/4 de

energia.

044-440 - Morte súbita no "round 3".

020-020 - Sem defesa.

987-123 - Sem barras.

788-322 - Reabilitação rápida no gancho.

688-422 - Luta no escuro.

444-444 - Transformação doida.

985-125 - Psycho Kombat.

466-466 - Corrida infinita.

642-468 - Galaga.

VENCEDOR ENFRENTA

969-141 - Motaro.

033-564 - Shao Kahn.

205-205 - Smoke.

769-342 - Noob Saibot.

ENDURANCES

227-227 - Perdedor explode.

022-220 - Luta explosiva sem arremessos.

ARENAS DE KOMBATE

091-190 - Torre do Sino.

880-220 - Torre de Shao Kahn.

600-040 - Templo.

820-028 - Pit III.

002-003 - Luta no rio.

343-343 - Telhado.

666-444 - Tela do Scorpion.

077-022 - Ponte.

933-933 - Portal de Ermac.

666-333 - Cemitério.

330-033 - Deserto de Jade.

123-901 - Câmara das almas.

880-088 - Metrô.

079-035 - Avenida.

MENSAGENS

448-844 - "Don't jump at me" - M.X.V.

282-282 - "No fear".

987-666 - "Hold Flippers run".

122-221 - "Skunky!!" - E.F.

004-400 - "Watcha gun do?" - E.B.

550-550 - "Go see Mortal Kombat the live tour!".

123-926 - "No Knowledge that is not power".

Fábio Yan Papety
São Paulo - SP

The Horde

TRUQUE DE ACESSO



Deixe o cursor em "New Game" e dê **START**. Depois, **aperte** ↑ + A + B até que o jogo comece. Agora, após começar a partida, dê um "pause" e **digite** o código correspondente.

30.000 CROWS

←, A, A, B, ←, A, → e ↓.

CORRER RÁPIDO

B, →, A e B.

ESCAPAR PARA O CASTELO

↓, A, ←, ←, ↓, A, A e →.

INVENCIBILIDADE

B, ↑, →, ↓, A, ↓, A e →.

ABRIR O MAPA

Para ver o mapa completo, sem precisar esperar pelo "amigo" computador, **pause** o game e **digite** ←, A, ↑, ↓, B, A, A e B.

JOGUE SEM RAZÃO

Continuar jogando, mesmo depois de ter perdido todos os habitantes, fazendas e vacas é fácil. Dê um "pause" na partida e **aperte** A, ↓, ↓, →, A e ↓.

CINEMA

Aprecie todas as **seqüências** de animação do game de uma só vez. **Aperte** **START**, **pausando** o jogo, e **em seguida** →, A, ←, ←, A, ↑ e B.

TODOS OS ITENS

Tenha todos os itens à disposição na lojinha e faça a festa. Para isso, você deve **pausar** a jogada e **digitar** B, →, A, ←, ←, ↓, →, A, A e ←.

Virtua Cop

MAIS ARMAS



Enquanto estiver aparecendo o logotipo da SEGA, **segure o C**, depois **aperte** ↑, ↓, ← e →. Feito isso, na tela do título do game, **segure o C** e **aperte** ↓, ↑, →, ←, ↑, ↑, ← e →. Agora, vá para o "Option Plus" e ligue o "Gun Select". Comece a partida, **pause**-a e recarregue sua arma. Fazendo isso, você poderá, então, usar várias armas diferentes!

ESPELHO

Durante a tela de seleção de estágios, **entre: tiro, recarregar, tiro, tiro, tiro, recarregar, recarregar e tiro**. Agora, pode-se jogar no "Mirror Mode", o espelho!

MODO DE RANK

Na tela do logo da SEGA, **segure C** e **aperte** ↑, ↓, ← e →... como no truque de "Mais Armas". Com isso, também será acionado o "Ranking Mode" nas seleções iniciais.

Virtua Racing

CORRER DE NOITE



Na tela de "Load" (enquanto o game está carregando), antes da corrida, **segure os botões A, X, Y, Z** e depois **aperte START**. Você correrá no escuro! Para fazer tudo voltar ao normal, é só **entrar** novamente o truque na próxima corrida.

MUITAS OPÇÕES

Para **entrar** numa tela secreta de opções, **entre** as iniciais **X, Y e Z** no modo Grand Prix. Com isso, serão acessadas mais pistas e outras coisas do jogo.

Wild Woody

MUITOS TRUQUES



Na tela do título, **segure A e C** no **controle 1** junto com **L e B** no **controle 2**. Você escutará um som característico, indicando que a dica entrou. Pra acionar os truques a seguir, você precisa digitá-los no **controle 2** durante a partida.

- Mudar Fase - **segure o C**.
- Livro de Rascunho - **aperte o B** várias vezes.
- Encher energia - **aperte o A**.
- Escolher Fase - **aperte o START**.
- Tudo no Máximo - **aperte o B**.

WWF - Wrestlemania

PlayStation

ACESSANDO OS TRUQUES

Para **entrar** qualquer um dos truques a seguir, você precisa **pausar** o jogo e então **entrar** a **seqüência** correspondente.

INVENCIBILIDADE

✕, ▲, R2 e ↑.

HITS PODEROSOS

✕, ▲, L2 e ↑.

MENOS PODER

✕, ▲, L2 e →.

PARAR O TEMPO

✕, ▲, R2 e ←.

DESLIGAR DICAS

■, ●, ▲ e ✕.

Seguidores do Dr. Xurros
São Paulo - SP

X-Men - Children Of Atom



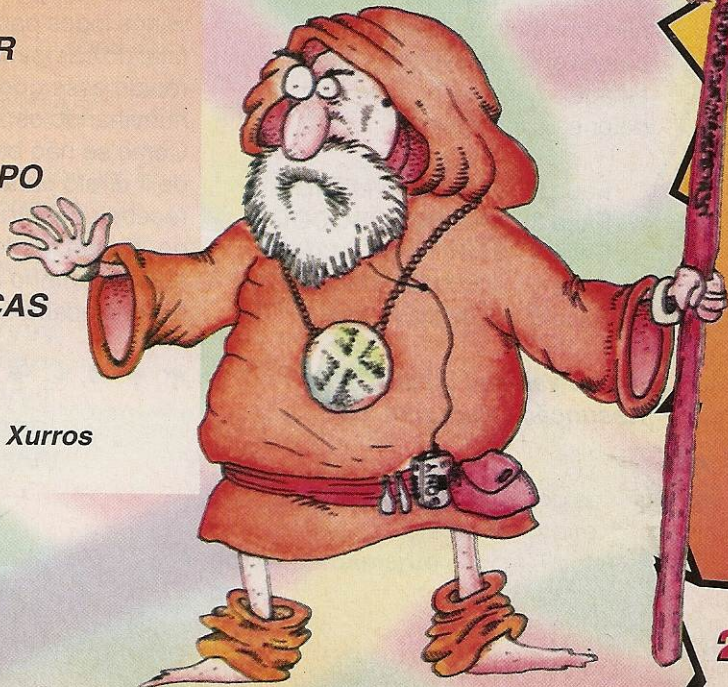
CONTROLE AKUMA

Inicie o game e vá até a tela de seleção de jogadores. Depois, usando o **controle 1**, nessa ordem, deixe o **cursor** por 5 segundos em Spiral e depois 1 segundo em Silver Samurai, Psylocke, Colossus, Iceman, Colossus, Cyclops, Wolverine e Omega Red... depois, mais 5 segundos no Silver Samurai e **aperte A, C e Z simultaneamente**. Usando o **controle 2**, o código é: 5 segundos em Storm, depois 1 segundo em Cyclops, Colossus, Iceman, Sentinela, Omega Red, Wolverine, Psylocke, Silver Samurai e mais 5 segundos sobre Spiral... **apertando, em seguida, os botões A, C e Z juntos**.

CONTROLE JUGGERNAUT

Para acionar Juggernaut, primeiro, você precisa ter "ligado" o truque do Akuma. Feito isso, você precisa esperar pelo fim de uma luta e dar um "continue". Agora, na tela de seleção de heróis, **aperte** ↵, ↵ **bem rápido** para poder escolher o grandalhão.

Kanja



Spider Man Web Of Fire

**NÃO FIQUE
MOSCANDO**

32X

Para **acionar** um modo especial, o "Debug Mode", **digite** ↑, →, ←, A, Z e Y na tela onde aparece o logo da SEGA com o homen-aranha em cima. Depois, inicie o game normalmente e escolha o truque que preferir usando os **botões** pequenos do controle.

- Menu "Debug" - **aperte X**.
- Coordenadas de Programação - **aperte Y**.
- Renovar Energia, Vidas, Teias e "DareDevils" - **aperte Z**.

Dino City

Super Nintendo

PASSWORDS FERRADOS

Se você estava ralando várias vidas com seu dinossauro e ainda não conseguia passar de fase, agora não tem mais desculpa. **Entre** os **passwords** abaixo para chegar nos estágios com muito mais vidas e detone os inimigos!

Fase 2 - **ECGE1EWMXNUN**
Fase 3 - **XNAXAGWSQCOC**
Fase 4 - **61UV1QWYX43N**
Fase 5 - **JD2XI3WGXFQN**
Fase 6 - **1L5RINWUX4NA**

André Valesco Júnior
Assunção - Paraguai

Krusty's Super Fun House

Super Nintendo

PASSWORDS

Fase 1 - **HI_KIDS**
Fase 2 - **BARTMAN**
Fase 3 - **SMITHERS**
Fase 4 - **SNOWBALL**
Fase 5 - **JEBEDIAH**

PASSWORD ESPECIAL

Com esse **código** você terá acesso à todas as salas e portas do game, sem precisar passar por nenhuma fase. Note que, para **entrar** o **código** corretamente, você deve deixar um **espaço** em branco no início e no fim da **palavra**.

JOSHUA

Super Formation Soccer

Super Nintendo

CHEGUE NA FINAL

Se você é daqueles que não conseguem ir longe no game, ou mesmo não estão a fim de passar vários jogos para chegar à partida final do campeonato, então pegue rápido esse **código** e saia humilhando os adversários. Ah! Como se não bastasse a "boiada" de ir direto para a final, você ainda recebe um outro **código** para jogar no "Expert Mode". Vai rolar muito suor e carrinho antes dessa história acabar.

↑, ↑, ↑, ↓, →, ↘, ↙ e ↵.

The Legend Of Mystical Ninja

Super Nintendo

CÓDIGO PODEROSO

Que tal um super **password** que desse grana pra gastar à vontade, muitos itens e te deixasse estufado de poderes e equipamentos? Gostou? Então pare de sonhar acordado e trate de usar esse macete que nós descolamos pra você. Ninja nenhum pode perder essa chance!

**=&W8 !pG!v @zD3@
nB!"P WQD&T !+8@K
w**

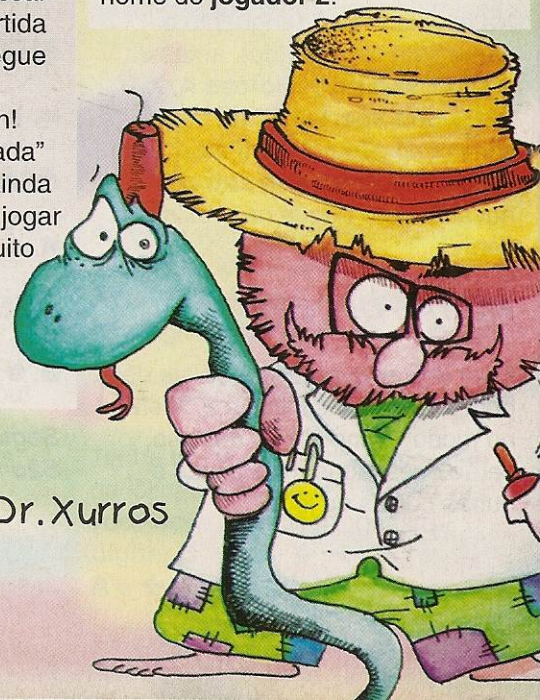
Super Batata Games
São Paulo - SP

Aguri Suzuki F-1 Super Driving

Super Nintendo

FINAL FÁCIL

Para não queimar asfalto, nem comer poeira com óleo dos líderes de prova é só **entrar** a palavra **"Ending"** no lugar onde vai o nome do **jogador 2**.



Dr. Xurros

Double Dragon

PlayStation

LUTADORES DEFORMADOS

Para ver uns efeitos bem loucos e deixar os personagens doidões, super deformados, você só precisa, **a qualquer momento** da partida, **pausar** a luta e dar o **comando** correspondente em seguida.

- ✕ - Fica Normal
- ▲ - Anãozinho
- - Encolher
- - Tamanho médio
- - Engordar
- ← - Emagrecer
- ↑ - Esticar
- ↓ - Achatar

Marsupilami

Mega Drive

PASSWORDS

- 2ª Fase - CATG
- 3ª Fase - NKEM
- 4ª Fase - YKRZ
- 5ª Fase - GWQB
- 6ª Fase - RPMJ
- 7ª Fase - PNNX
- 8ª Fase - USYH

Hang On GP

TODAS AS PISTAS

Saturn

Pra **acessar** tudo quanto é pista sem precisar pegar uma colocação boa é fácil! A **GAME-X** detona e, só pra variar, dá o truque de "mão beijada" pra você. Para **ligar** o macete, vá para o "Options" e **selecione** qualquer coisa. Agora, **aperte B** para voltar ao menu principal e, nele, **digite: R, R, L, R e R**. Pronto! Agora é só acelerar!

Comix Zone

Mega Drive

SELEÇÃO DE FASES

Para não ter mais problemas com aquelas fases cabeludas e aquele bando de inimigos pentelhos, que tal escolher fases? Legal, né? Pois então, pra isso, entre no "Juke Box" e deixe os **números** a seguir, usando o **botão C** depois de cada um: **14, 15, 18, 5, 13, 1, 3, 18, 15 e 6**. Confirmando o truque, você escutará um cara gritando "Oh yeah!". Agora é só **selecionar** um **número** de **1 a 6** e cair matando nos inimigos.

Cyberspeed

CÓDIGOS FERRADOS! PlayStation

Cara, tem muita gente doida fazendo esses jogos. Não bastasse a amiga de Earth Worm Jim, agora pinta outra vaca nos games. Além dela, também outros truques da hora pra vocês, fanáticos e SUPER inteligentes, leitores da **GAME-X**.

- Vaca Louca - LLLLLLLLLLLLLLLL (14 vezes L).
- Nave Secreta - VVVVVVVVVVVVVV (14 vezes V).
- Direto no Final - C!VVVVVVVVVVVVV (12 vezes V).

SELEÇÃO DE PISTAS

* Há dois **dígitos**, seguidos por 12 vezes "**V**" em cada **código**.

- D9VVVVVVVVVVVVV.
- F8VVVVVVVVVVVVV.
- G7VVVVVVVVVVVVV.
- H6VVVVVVVVVVVVV.
- J5VVVVVVVVVVVVV.
- K4VVVVVVVVVVVVV.
- M2VVVVVVVVVVVVV.

Spanky's Quest

Super Nintendo

TODAS AS FASES

- Level 1 - 000
- Level 2 - 732
- Level 3 - 354
- Level 4 - 116
- Level 5 - 988
- Level 6 - 470

Batman Forever

Super Nintendo

SELEÇÃO DE BAT-FASES

Não fique mais penando nesse jogo "osso duro de roer", trate de por a mão na massa e usar o truque para escolher fases. Para isso, no menu principal, **digite: →, ↑, →, →, A, B e Y**. Com o macete entrando certo, a tela dá uma piscada. Agora, depois de escolher o personagem, aparecerá uma tela pra selecionar fases.

Claymates

Super Nintendo

CHEGUE NO JAPÃO

Quando você estiver em "Cape Claynaveral", ande para a direita até achar um imã, suba nele e pule quatro vezes bem rápido.

CHEGUE NA ÁFRICA

Chegando em "Lili Ponds", ande para a direita e procure por uma máquina que fabrica samurais; fique em cima dela e dê quatro pulinhos **rapidamente**.

CHEGUE NO PACÍFICO

Em "Clayton Yard", procure pelas duas primeiras flores e dê quatro pulos **rapidamente** em cada uma delas.

XTRICKS

Yoshi's Cookie



CHAMPION EDITION

Para ligar o "Champion Edition Mode", deixando o jogo bem mais difícil, você precisa, na tela de apresentação, **segurar os botões L, R, X, Y e apertar START em seguida**. Feito isso, os personagens mudarão de cor e você terá a chance de salvar a princesa novamente.

TODAS AS FASES

FASE 1

- 1.1 - _____
- 1.2 - KHVLV4W
- 1.3 - 35LV0W
- 1.4 - LD?LV4J
- 1.5 - 8KMLV52
- 1.6 - X5JLV7W
- 1.7 - .P2LV0R
- 1.8 - C2WLVGR
- 1.9 - TC9LV0J
- 1.10 - RHHLV4J

FASE 2

- 2.1 - 54TLVY2
- 2.2 - 0JYLV6W
- 2.3 - NH4LVYV
- 2.4 - BX6LV65
- 2.5 - Z6QLV52
- 2.6 - FLDLV4J
- 2.7 - HZZLV0W
- 2.8 - R?XLVGJ
- 2.9 - 0M8LV0V
- 2.10 - B!PLV6?

FASE 3

- 3.1 - .T_LVLV
- 3.2 - 4QKLVGC
- 3.3 - HS5JVYV
- 3.4 - J2MJV4J
- 3.5 - L5WJV5R
- 3.6 - !_GJV72
- 3.7 - 1Z9JV0W
- 3.8 - DV7JVGR
- 3.9 - 3TTJV5J
- 3.10 - 9DYJV4M

FASE 4

- 4.1 - MR6JVYJ
- 4.2 - LXQJV6?
- 4.3 - B1DJVY5
- 4.4 - 621JV65
- 4.5 - 3BBJV52
- 4.6 - 7!!JV4R
- 4.7 - MYPJVY2
- 4.8 - _C_JV45
- 4.9 - !TKJVL5
- 4.10 - 13VSV72

FASE 5

- 5.1 - Y5MSV02
- 5.2 - 772SV7J
- 5.3 - GZWSVYJ
- 5.4 - J?GSV6?
- 5.5 - VW9SVYJ
- 5.6 - N.HSV4V
- 5.7 - 1!TSVLV
- 5.8 - CTYSV42
- 5.9 - 3Q6SVYW
- 5.10 - RLCSVZM

FASE 6

- 6.1 - L1ZSVY?
- 6.2 - Z7BSV4V
- 6.3 - F08SVLV
- 6.4 - 3JPSV42
- 6.5 - HTLSV5W
- 6.6 - RX_SV4V
- 6.7 - 5SV?V5V
- 6.8 - BQM?V6W
- 6.9 - C52?V0W
- 6.10 - TMG?V4M

FASE 7

- 7.1 - XJVLVYV
- 7.2 - F3?LV4J
- 7.3 - Y4MLV52
- 7.4 - 9LWLV45
- 7.5 - J2RLVY2
- 7.6 - 5B9LV45
- 7.7 - P8HLV0W
- 7.8 - Z.TLV6V
- 7.9 - TT6LVL2
- 7.10 - RQQLVG2

FASE 8

- 8.1 - VL.LV5?
- 8.2 - B6XLV4W
- 8.3 - 478LVLV
- 8.4 - 9?LLVG2
- 8.5 - VYKLVY2
- 8.6 - BG?JV6R
- 8.7 - QXJJV5W
- 8.8 - TSRJV4?
- 8.9 - W79JV0J
- 8.10 - ?BHJVG?

FASE 9

- 9.1 - PNTJVYV
- 9.2 - ZB4JV72
- 9.3 - S9QJVLV
- 9.4 - MSZJV7M
- 9.5 - !4BJVY?
- 9.6 - 47PJVGW
- 9.7 - WJKJVY2
- 9.8 - PV?SV7R
- 9.9 - Q3WSV52
- 9.10 - G87SV4M

FASE 10

- 10.1 - CSVLV5?
- 10.2 - GBJLV6?
- 10.3 - _2RLV5V
- 10.4 - ZJHLVGJ
- 10.5 - H6YLV5M
- 10.6 - V2FLV6W
- 10.7 - ZP.LV55
- 10.8 - S!BLV4R
- 10.9 - K?LLV0V
- 10.10 - NSVLV4M

Smurfs



PASSWORDS

• Fase 5
Menina Loura.
Moleque.
Moleque com Sorvete.
Vovô.

• Fase 9
Moleque com Presente.
Moleque de Óculos.
Vovô.
Menina Loura.

• Fase 13
Moleque de Óculos.
Moleque com Presente.
Moleque.
Moleque com Sorvete.

Turn and Burn

Super Nintendo

TODOS OS PASSWORDS

Missão 2 - NQBJKLFF
Missão 3 - GSZWBFT
Missão 4 - RRHCZJVM
Missão 5 - BPYXDLNF
Missão 6 - LFMGWTKQ
Missão 7 - PDTBCZNJ
Missão 8 - DKVWGSQK
Missão 9 - GKQZBZCT
Missão 10 - DCMHRPFJ
Missão 11 - WZGNJYZX
Missão 12 - JDZFMLFV
Missão 13 - SPBLTRRG
Missão 14 - SPWVJKDH
Missão 15 - LPKQBPFZ
Missão 16 - TDLJGSHX

Sonic & Knuckles

Mega Drive

MUITOS BÔNUS

Digite esses códigos maneiros nos "Passwords", depois da tela "No Way", e debulhe numas fases de bônus bem malucas!

Fase 1504 - 4582 8316 5575
Fase 2004 - 4649 8566 3390
Fase 2504 - 4383 6861 0198
Fase 3004 - 3734 9911 4990
Fase 3504 - 3562 4413 7958
Fase 4035 - 5388 5933 9826
Fase 4556 - 4139 7453 8230

Final Fight 3

Super Nintendo

GOLPES ESPECIAIS

Haggar - →, ↓, ↘ + Y.
Guy - →, ↘, ↓, ↙, ← + Y.
Dean - ↑ ↗ → ↘ ↓ ↙ ← ↖ ↑ + Y.

Phantom 2040

Super Nintendo

TODAS AS FASES

FASE 2

JVH9TWGZTLDG
GGB8LNDGCG?FW
KBGDY79KHYQQ
5NCZ?2B9FDD4

FASE 3

DVH1Y1G97LDF
8JBXQ6CHH2FW
KBGDY79QJYS8
5N1Z411P-7Y?

FASE 4

BBJM51PB3KXF
8J8DJ?1HN3YW
KBQDY917JYS8
5M1746FV23QT

FASE 5

LGBH33PH8LXF
8X8DJ?11J6DW
KCQDY1W3JYS7
5M276VC7K54S

FASE 6

JBBH33PNHSWF
8X?DJ?1JB2JT
YCQDY1X3JYS7
5M29ZD2-RNW6

FASE 7

JDB195PS6SYF
8X9WJ?1HH9JQ
2CQDYHT4GZS7
5C29VJMRHWJK

Road Rash 3

Mega Drive

MOTO E GRANA

Que tal pegar uma super máquina (daquelas que as meninas adoram) e ainda por cima faturar uma grana animal? Para isso, **digite**, na tela do título, usando o **controle 2: A, B, →, A, C, A, ↓, A, B, → e A. Em seguida**, um som de polícia confirma o truque. **Inicie** a partida e você estará com a moto DMG 1000, U\$ 20.000 e já na fase 3. Demais!

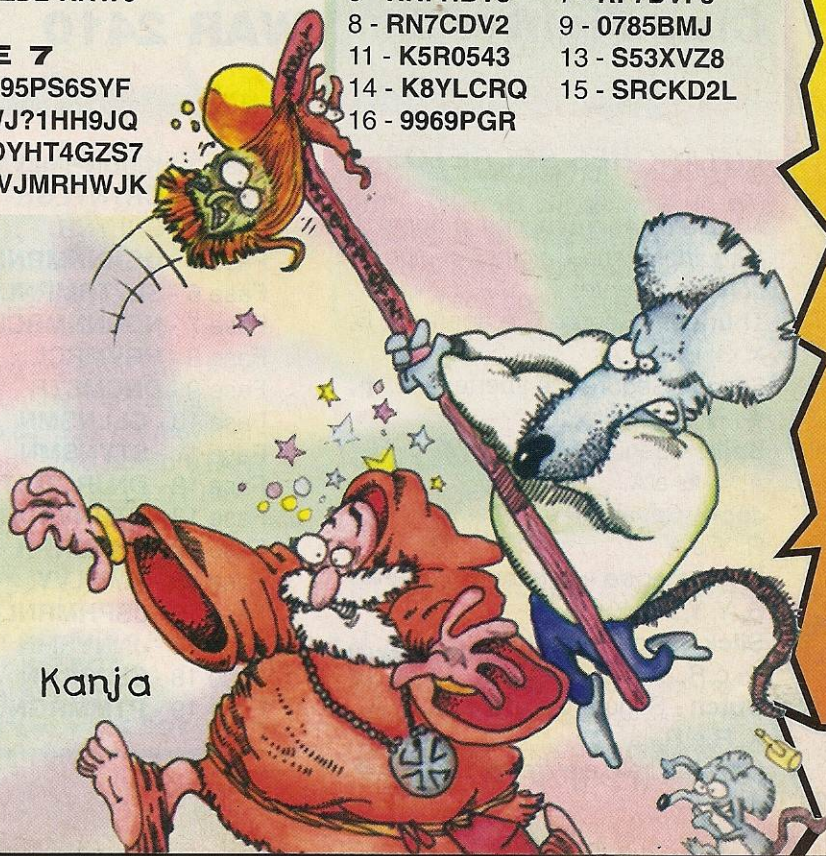
Mario Is Missing

Super Nintendo

PASSWORDS

Para não precisar tomar várias aulas de geografia e dar uma porrada de "rolês" turísticos pelos vários países, **use os códigos** abaixo e trate de encontrar o encanador italiano rapidinho!

2 - SF56VLB	3 - KR5NV6V
5 - HNFHBVJ	7 - RF7DVFJ
8 - RN7CDV2	9 - 0785BMJ
11 - K5R0543	13 - S53XVZ8
14 - K8YLCRQ	15 - SRCKD2L
16 - 9969PGR	



Kanja

XTRICKS

Breath Of Fire



ENCONTRE BLEU

Vá na **baleia** que fica à **sudeste do deserto**. Lá, procure por um **buraco**, muito **bem camuflado**. Dentro do buraco, puxe um papo com os **espíritos**. Agora, volte para "**Hometown**" e entre na **escola de magos**. Vá, então, até a **sala da esquerda** e converse com os alunos do segundo andar. Bleu, a maga-serpente, o espera!

EFEITOS DOS XAMÃS

Tendo os **xamãs** como aliados, você poderá "fabricar" diversos monstros. Dê uma olhada aqui para sacar melhor como tudo funciona.

Water - Fica em "Witch's Tower" (Torre da Bruxa); aumenta a defesa.

Fire - Está em "Captain" (Captania); aumenta o ataque.

Earth - Procure em "Farmtown" (Cidade da Fazendinha); efeito ignorado.

Holy - Fica em "Bando Church" (Igreja de Bando); aumenta magia (branca) e sabedoria.

Devil - Está em "Dragon Mountain" (Montanha do Dragão); aumenta magia (negra) e sabedoria.

Wind - Ache em "Sky Tower" (Torre dos Céu); aumenta resistência.

COMBINAÇÕES DE XAMÃS

STEN - Fire, Water, Wind, Fire + Wind, Water + Wind.

SPAR - Water, Water + Wind, Water + Earth.

RAND - Fire, Water, Wind, Fire + Wing, Fire + Earth, Water + Wind, Water + Earth, Holy + Earth.

NINA - Fire, Water, Wind, Fire + Wind, Water + Wind, Wind + Holy.

KATT - Water + Devil, Wind + Devil, Fire + Devil.

JEAN - Water, Wind, Water + Wind, Wind + Holy, Water + Holy.

BOW - Fire, Water, Wind, Holy + Devil.

Clay Fighter 2



LUTADORES SECRETOS

Na tela de abertura, com o nome do jogo aparecendo, digite o código correspondente;

Thunder - Segure **↵** e aperte: Y, B, X, B, B, X e A.

Sarge - Segure X e aperte: L, L, **↑**, **↓**, **→** e **↓**.

Spike - Segure R e entre: X, B, B, A, Y, **←** e A.

Jack - Segure **↑** e digite: X, A, R, R, Y e A.

Dr. Peelgood - Segure **↵** e aperte: B, Y, Y, A e Y.

Slick - Segure Y e entre: L, L, **↑**, L, **←** e R.

Butch - Segure L e digite: X, R, A, X, R e R.

Ice - Segure B e entre: **↑**, L, L, L e **→**.

WAR 2410



Fase 2 - KMDNNMLVY

Fase 3 - CRTNYLGH

Fase 4 - SHLYNR

Fase 5 - DBRNNMRNL

Fase 6 - SLVTRMRNL

Fase 7 - NDRNNMRCL

Fase 8 - HRVMRCL

Fase 9 - DNCMSTR

Fase 10 - CLLNSMN

Fase 11 - STVNSMN

Fase 12 - DNJRCMSTR

Fase 13 - NTHNVRDCC

Fase 14 - JNNMRPH

Fase 15 - TMMLVY

Fase 16 - JSPHMRNLL

Fase 17 - JNNYSMN

Fase 18 - SLJRSMN

Fase 19 - PTMMRGN

Where In Time is Carmen Sandiego?



CADETE DO TEMPO

• DBBMDBB

PATRULHEIRO DO TEMPO

1 • DBDBGDB

2 • DBGBKFB

3 • NHGBXGB

4 • NHGHBHM

5 • NSGHDJM

INVESTIGADOR DO TEMPO

1 • NTGHFKB

2 • TTGHL LB

3 • XTGHPMB

4 • XTLHXNB

5 • XXLHBPM

6 • XXLSDRM

7 • XXXSPSM

8 • XXXTRTB

9 • XXXXSWB

INSPETOR DO TEMPO

1 • DBFBFXM

2 • DBFHGBN

3 • GBFHKDN

4 • LBFHFRN

5 • LBKHBGD

6 • LBWHNHD

7 • LBWSPJD

8 • SBWSGKN

9 • XDWSHLD

10 • CJWSJMD

DETETIVE DO TEMPO

1 • XLWSKND

2 • XLXSMPD

3 • XLXTNRN

4 • XLXXPSN

5 • XXXXRTN

6 • GBBBDWD

7 • GFBFBXD

8 • GFBDFBP

9 • LFBDMDP

10 • XFBDDFF

GRANDE DETETIVE

• XGMDPGD

International Super Star Soccer Deluxe



MUITAS DICAS

Olé! Olé! OOOOOO! Ufa! Pare de driblar um instante e dê só uma sacada nos truques maneiros que descolamos pra vocês.

JOGO ESPECIAL - NÍVEL 3

Para um partidão entre as seleções do Brasil e All-Star, **entre o código:**

!GtH? Hn3

JOGO ESPECIAL - NÍVEL 5

Para outro jogão maneiro é só **entrar:**

Z3L♦b SHJ

BRASIL X ALEMANHA - NÍVEL 5

**b2nRb H!8JC ~XbFh ♦R♠b↑
=LC#R %b=r1 =Br*C -H+V♥
q*BZr !VVKB**

Shaq Fu



LUTADORES FOLGADOS

Antes de **entrar** no "Story Mode", vá no "Options", **deixe o cursor** nas músicas e **acione** os números do 2 ao 7. Depois, **aperte: ↑, ↓, B, ←, → e B**. Agora, você poderá **usar** uns lutadores doidões que chegam do 2º mundo.

ÁREA SECRETA

No "Options", **aperte: ↑, →, B, ↓, ← e B**. **Entre** no "Duel Mode", "Player Select" e **digite X e B juntos**, nos **dois controles**. Agora, Shaq aparecerá perto de um "portão".

ESCOLHA ALL-STAR

Simplemente **entre** o **password !GXb?Ln=**. Você vai tirar uma partida contra o time dos All-Star - tendo que vencê-la. Depois, **comece** no "Open Game" e você encontrará os times do All-Star a sua disposição.

GOLEIRO MALUCO

Deixe os goleiros do game bem loucos, descabelados, super rápidos e controlados pelos **DOIS jogadores**. Para isso, **coloque** no "Open Game", modo 1P+2P vs. CPU, **entre** no "Key Configuration" e **deixe** os dois goleiros no "manual". Feito tudinho, **inicie** a partida e recue a bola para o goleiro. O jogador que não estiver com a bola deve, então, **apertar L e R juntos**... há! Há! Há!

NADA DE FLECHA

Já que você **NÃO** é de nenhuma tribo, deixe de lado as flechinhas do jogo. Para sumir com as flechinhas, enquanto for bater faltas, penalidades, escanteios, etc... simplesmente **segure** os **botões L e R**.

Street Fighter

Alpha 2



MUITO LOUCO!

Detone o adversário com golpes bem estranhos e tire um sarro com a cara do coitado. Os movimentos são dados com o **botão START** (no fliperama) e **SELECT** (no PlayStation).

Golpes Malucos

**↘ + SELECT
↘ + SELECT
↘ + SELECT
↘ + SELECT**

Ryu
Ken
Dan
Dan

Rock' n' Roll Racing



CÓDIGOS FERRADAÇOS

Que tal começar com um carrinho "meia boca" que não corre nada? Uma droga, né? Então, que tal começar com o Overcraft, US\$ 999.000 no bolso e já na Divisão B do 1º mundo? Imperdível, né? Pare então de ficar respondendo a tantas perguntas e **entre os códigos a seguir!**
***Colocando o password** do nível "Warrior", você poderá correr com Olaf, o anão malandro!

Rookie - **MMDK C061 5TJ!**

Veteran - **CMDF C061 5TJ!**

Warrior - **W4FF C0TX 5TJ!**

Off Road Interceptor Extreme



GRANA FÁCIL

Para faturar muito "money" e arregaçar a concorrência, **digite** esse truque de malandro! No menu principal, **coloque** no "Options" e **entre a seqüência: ■, ✕, ●, ■, ✕, ●, ■, ✕, ●, ■, ✕, ● e L1**. Inicie então o "Story Mode" ou "Arcade Mode" e seu bolso estará **ENTUPIDO** de dinheiro.

Syndicate



CÓDIGO MUITO ESPECIAL

Para iniciar o game com mais de 1 **MILHÃO de dólares**, um listão com uma grande quantidade de armas e uma "renca" de agentes, **entre o password:**
- ND - SC - V - R - D - CH - - T

GAME-X ESPECIAL

Mais um
produto



**Seja um campeão nos games!!!
Detone os inimigos com
as edições especiais
da Game-X!!!**



**Para facilitar tudo
para vocês, temos
uma equipe de 1ª
trabalhando
e apanhando
o tempo todo**

Jungle Book

Super Nintendo

ENFRENTA SHERE KHAM

Para ir direto em cima do tigrão folgado, você precisa **pausar** o jogo e entrar a **seqüência: A, C, A, C, A, C, A, C, B, B, B e B**. Com isso, você enfrentará Shere Kham sem frescuras... mas é melhor se entupir de itens antes de enfrentar o "gatinho".

Scooby-Doo Mystery

Super Nintendo

PASSWORDS

Fase 2 - TDBKSRQ
Fase 3 - XLWPMTC
Fase 4 - NBKSDLV

Robotica

**SUPER
PODERES**

Saturn

Detone os inimigos com muitos poderes. Usando esse truque, você verá que não é tão difícil terminar esse game. **A qualquer momento** do game, **segure os botões L e R no controle 1 e, no controle 2, aperte o botão** que corresponde ao truque desejado. Ah! Pra não perdoar ninguém, você pode acionar quantos truques quiser! YESSS!

X - Turbina e dá força pra arma.
Y - Abre portões sem a chave.
Z - Mostra o mapa.
A - Renova escuro.
B - Renova energia.
C - Renova munição.
START - Pula fase.

Alex Borba
São Bernardo do Campo - SP

Merlin

TELEFONES QUENTES

• Tec Toy HOT LINE
..... (011) 861-3533
• PLAYTRONIC POWER LINE
..... (011) 522-2177

RESULTADO PROMOÇÃO KIT PLAYSTATION

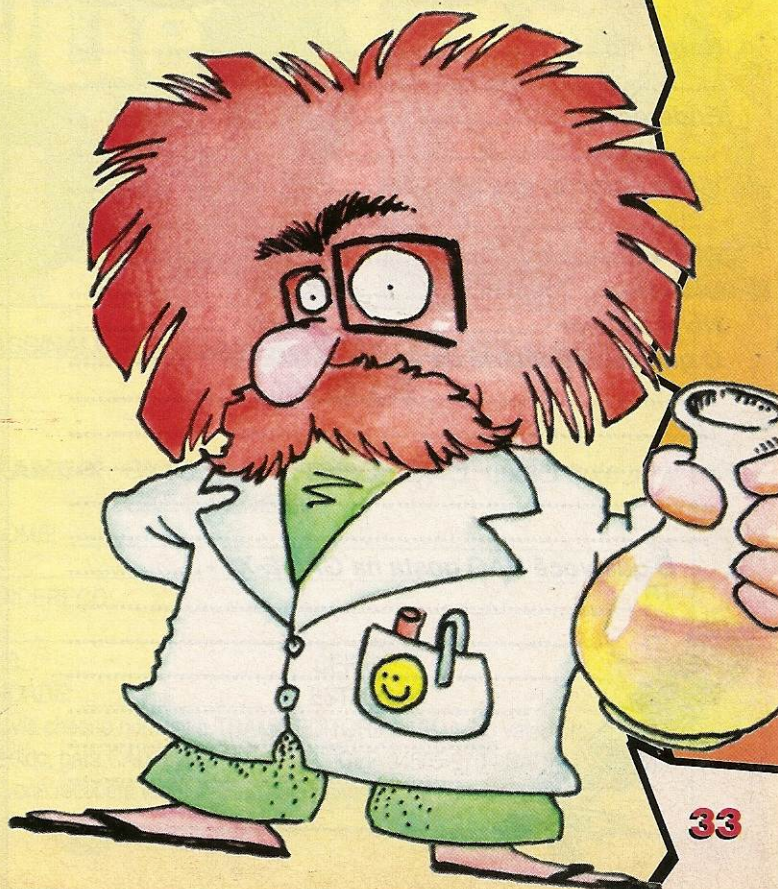
O vencedor é

Paulo Sérgio Nolf Caruzo

Belo Horizonte - Minas Gerais

e levou...

- Um PlayStation (americano)
- Um Transcoder Pal-M / NTSC
- Dois CDs de Jogos
(Street Fighter Alpha 2 e Destruction Derby)
- Dois controles normais
- Dois controles "Turbo" (da Asciiware)
- Dois "Memory Card"



PROMOÇÃO NINTENDO 64

Participe e concorra a **TRÊS** "Nintendo 64" super equipados com **QUATRO** controles para você detonar. Ganhando, você recebe tudo **grátis**, em sua casa

Ficha

Nome -

Endereço -

Video game(s) que possui -

CEP - Telefone -

Cidade - Estado -

Nível escolar - Idade -

O que você gostaria de ver na GAME-X? -

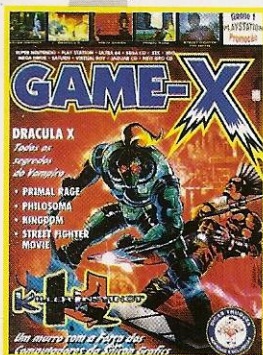
O que você NÃO gosta na GAME-X? -



REGRAS

- ☆ Para participar da promoção, você deverá escrever o que você GOSTARIA de ver na revista e também o que você NÃO gosta na GAME-X.
- ☆ Você deve enviar, dentro da carta, o selo GAME-X original, portanto NÃO vale NENHUM tipo de cópia.
- ☆ A ficha deve ser totalmente preenchida. No caso de não possuir telefone, não haverá problemas quanto à validade da ficha por esse motivo. Quanto aos outros dados, devem ser todos preenchidos para validade na promoção.
- ☆ Ganharão a promoção, os três leitores ou leitoras que mandarem as MELHORES respostas para GAME-X.
- ☆ Um só leitor ou leitora pode vir a ganhar mais de um prêmio. Se você quiser mandar mais de uma resposta, deverá enviar OUTRA(S) ficha(s). Você pode mandar quantas fichas quiser (só valendo as originais).
- ☆ O corpo de jurados (comissão julgadora) tem poder absoluto na escolha dos vencedores. Sendo assim, o resultado será final, tornando-se único e irreversível.
- ☆ A GAME-X e a Trama Editorial tem direitos soberanos das fichas e dados enviados. Portanto, possui todos os poderes na veiculação, divulgação e uso das fichas e seu conteúdo.
- ☆ Qualquer ficha que não seguir às regras será anulada. Entretanto, ainda assim, todo o conteúdo da ficha será de total direito da GAME-X.

O resultado da "Promoção Nintendo 64" será divulgado na edição de janeiro da revista. Serão válidas na promoção apenas cartas postadas até o dia 31/12/96. A data será confirmada pelo carimbo de postagem do correio.



GX1



GX2



GX3



GX4



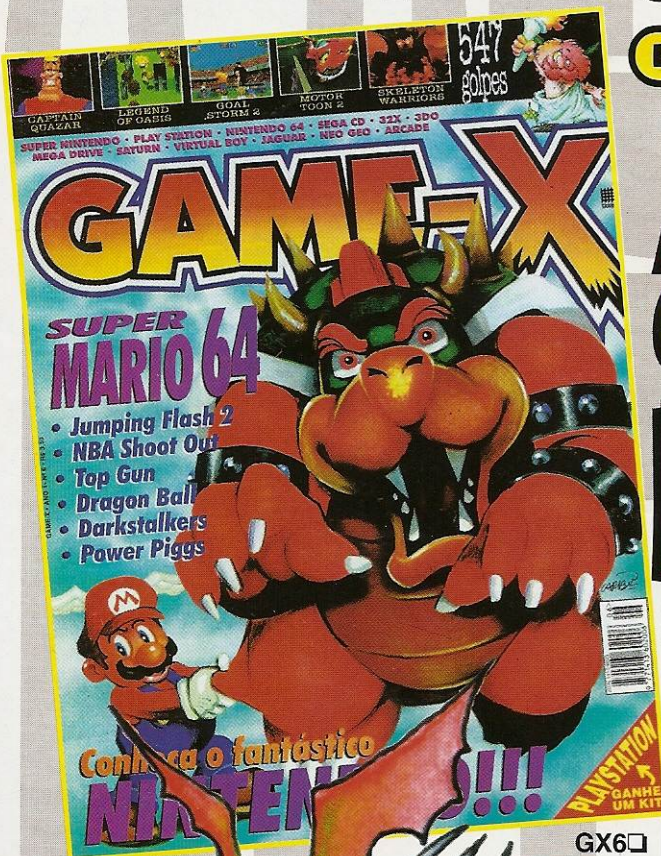
GX5



GXE1



GXE2



GX6

GAME-X

**Quem é
campeão
colecciona!**

**Are
sta
que
TO
DIA**



Mais um
produto



ASSINALE ABAIXO A(S) REVISTAS) QUE DESEJA RECEBER
CADA R\$ 3,50

GAME-X · GX1 ☐ GX2 ☐ GX3 ☐ GX4 ☐ GX5 ☐ GX6 ☐
GXE1 ☐ GXE2 ☐

NOME: _____

ENDEREÇO: _____

TEL.: _____ CEP: _____

CIDADE: _____ ESTADO: _____

Envie cheque nominal à TRAMA EDITORIAL LTDA. no valor total do pedido, para CAIXA POSTAL 19113 - CEP 04505-970 - SÃO PAULO - SP e você receberá em sua casa sem despesas de correio.

VALE XEROX

BRASIL DRAGÃO

A DEVI
FESTA
FERA
NO
RPG

Mais um
produto

