

DVD-ROM

REVISTA

# FULLGAMES

ANO 10 - N° 98 - R\$ 17,90

[www.fullgames.com.br](http://www.fullgames.com.br)



Tom Clancy's

# H.A.W.X

INCLUI CD-KEY E PÔSTER

JOGO BRINDE  
COMPLETO E ORIGINAL

MANUAL EM PORTUGUÊS

CD-KEY OBRIGATÓRIO PARA JOGAR ONLINE.  
Atenção! Guarde-o em local seguro.  
FHK-1BBK-HJDR-8QY1-HUYP

O game brinde desta revista possui a seguinte classificação etária:

14

INADEQUADO PARA MENORES DE 14 ANOS

Categoria: Ação / Simulação.

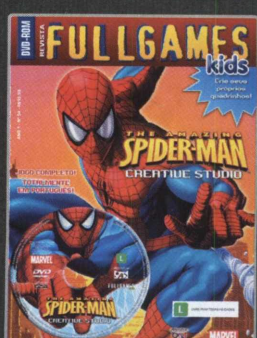
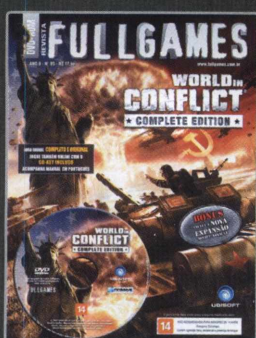
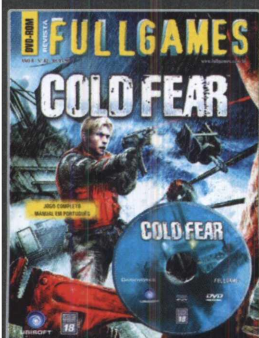
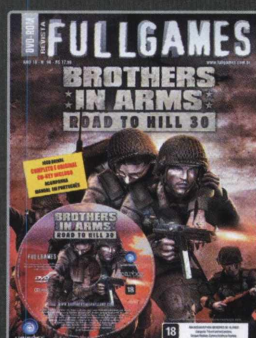
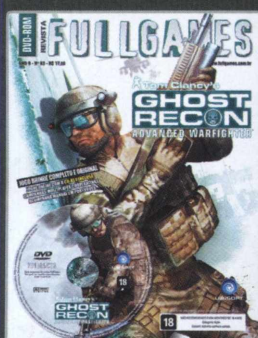
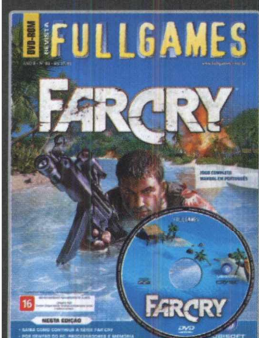
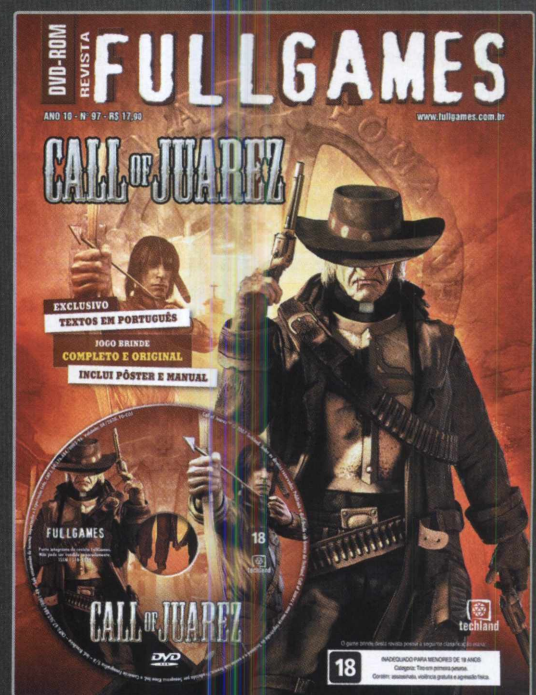
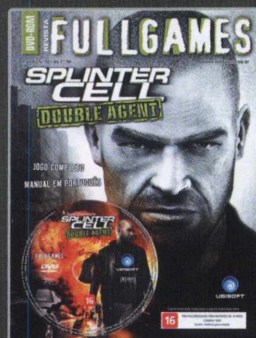
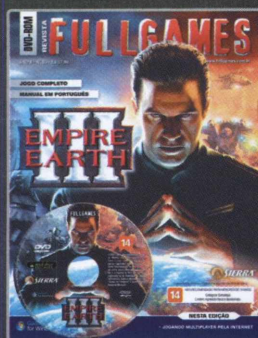
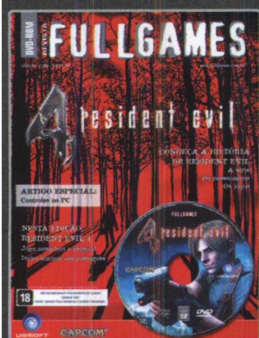
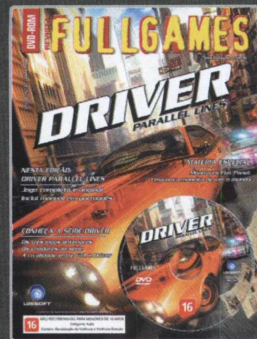
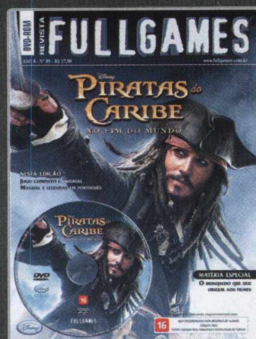
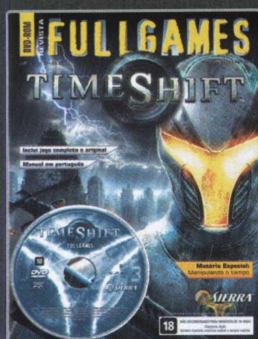
Contém: violência realista.



UBISOFT



# UMA COLEÇÃO RECHEADA DE SUCESSOS. ESCOLHA O SEU.



[WWW.FULLGAMES.COM.BR](http://WWW.FULLGAMES.COM.BR)

AMERICANAS BOMPREÇO CONDOR CASA DO CARTUCHO CASA & VIDEO C F MAIA COMPUKRAZY DATISHOP DIGIMER  
DIGITAL TIGER DOCTOR COMPUTADORES EMOÇÃO VIRTUAL INFOTECH L3TEC LEBISCUIT LEITURA LOGIN  
LIVRARIA CULTURA LIVRARIAS CURITIBA METROPOLIS PDG INFORMÁTICA RI HAPPY SARAIVA SUBMARINO WAL-MART



## EDITORIAL

Finalmente chegou a edição 98 da Fullgames! Nossos leitores pediram maior diversidade nos estilos dos jogos e então trouxemos High Altitude Warfare eXperimental squadron, ou como é mais conhecido, H.A.W.X.

Não vai faltar diversão e desafio nessa fantástica mistura de simulador de combate aéreo com jogabilidade arcade. H.A.W.X também saiu em consoles, mas o jogador de PC, como de costume, ficou com os melhores gráficos.

Para agradar a todos H.A.W.X suporta manchetes de PC e é totalmente compatível com o controle do Xbox 360 – além é claro de funcionar com teclado e mouse.

Os acontecimentos do jogo se passam no mesmo futuro fictício de Tom Clancy's Ghost Recon Advanced Warfighter (lançado na edição 93 da FULLGAMES): companhias privadas assumem o controle militar de muitas nações da Terra. Na pele do ex-militar e piloto de elite David Crenshaw você conhecerá esse mundo paralelo e

deverá retornar às Forças Armadas para impedir um grande ataque terrorista. O Capitão Scott Mitchell, o líder do esquadrão Ghost, também aparece aqui em algumas das missões.

Usando o CD-KEY incluso você pode jogar a aventura de H.A.W.X com até quatro amigos em modo cooperativo pela internet. Além disso, o multiplayer para oito pessoas oferece batalhas eletrizantes.

Se não bastassem esses ótimos ingredientes, H.A.W.X oferece vistas espetaculares de cidades reais criadas a partir de precisas informações de satélites disponibilizadas pelo GeoEye®, mesmo fornecedor de imagens do Google Maps e Google Earth. Vale destacar a cidade do Rio de Janeiro e seus pontos turísticos como o Cristo Redentor, o Maracanã e a ponte Rio-Niterói.

Aproveite o jogo e se torne um ás nos céus - o mundo conta com você!

Um abraço,

*Equipe  
FullGames*

**DIRETORA**  
Patrícia B. Bordignon Rodrigues

**GERENTE GERAL**  
Alexandre Jannoni

**EDITOR CHEFE E  
GERENTE DE PRODUTO**  
Alexandre Rodrigues

**JORNALISTA RESPONSÁVEL**  
Ricardo Farah Willoweit  
Mtb 42.876

**SUPORTE TÉCNICO E COLABORAÇÃO**  
Thiago Costa

**EDIÇÃO E ARTE**  
Pedro Pellicano

**PUBLICIDADE**  
publicidade@incomp.com.br

**DISTRIBUIÇÃO**  
Fernando Chinaglia Distribuidora S.A.  
R. Teodoro da Silva, 907  
Rio de Janeiro - RJ

**REVISTA FULLGAMES**  
é uma publicação da  
Incomp Imp. e Exp. Ltda.

C.N.P.J.: 00.176.484/003-96  
Av. Diógenes Ribeiro de Lima, 1776 - Lj. 02  
São Paulo - SP - CEP 05458-001  
Todos os direitos reservados.

Telefone: (11) 2588-0850  
Suporte Técnico: (11) 3071-1390  
suporte@incomp.com.br

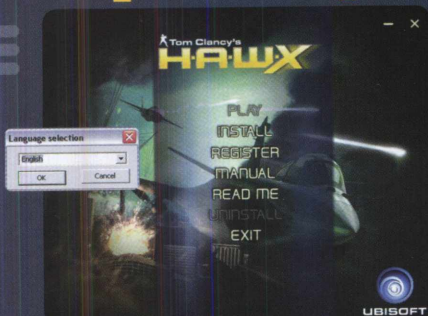


www.fullgames.com.br  
www.incomp.com.br  
siga-nos no Twitter: @revfullgames



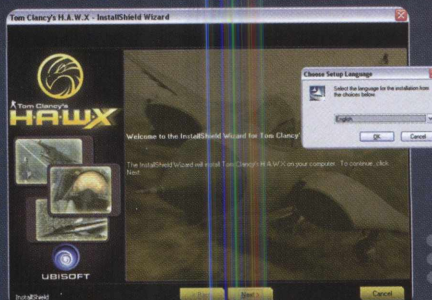
# INSTALANDO H.A.W.X

## PASSO 1



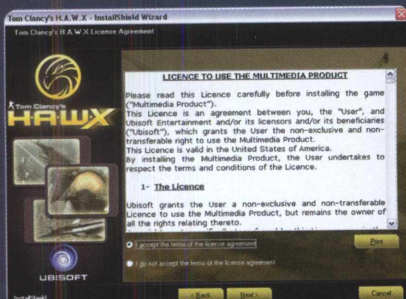
Clique em OK e em INSTALL para iniciar a instalação.

## PASSO 2



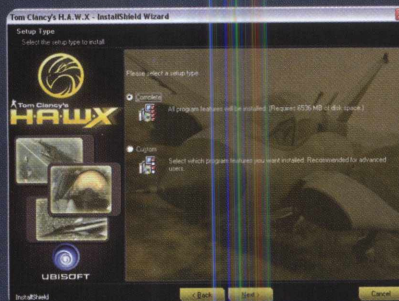
Clique em OK e em NEXT para avançar.

## PASSO 3



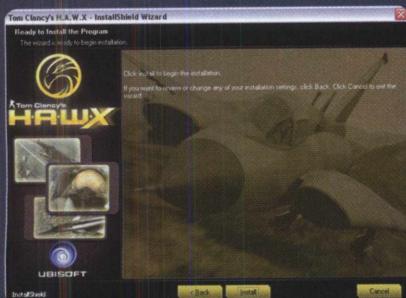
Marque a opção 'I accept the terms...' e clique em NEXT.

## PASSO 4



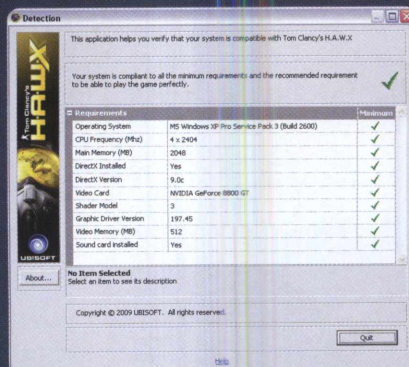
Você pode personalizar a instalação. Selecione COMPLETE para instalar de forma padrão e clique em NEXT.

## PASSO 5



Clique em NEXT e aguarde a cópia de arquivos.

## PASSO 6



Essa tela verifica a compatibilidade de seu computador com os requisitos do jogo. Cliquem em QUIT e depois em NEXT para finalizar a instalação.

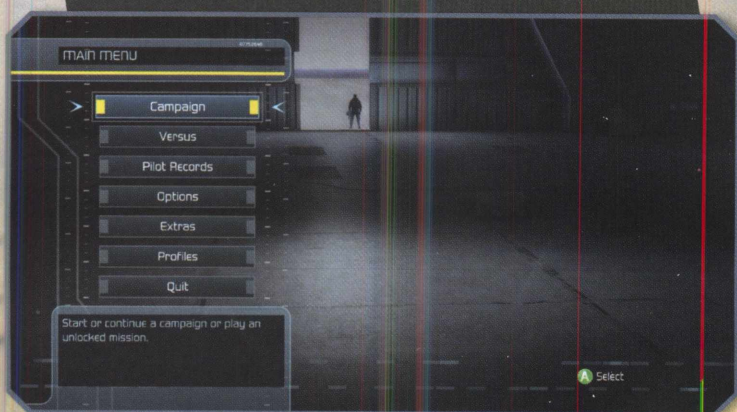


# INTRODUÇÃO

**Tom Clancy's H.A.W.X** é um jogo de combate aéreo da próxima geração que se passa no futuro próximo, uma época em que diversos países estão começando a usar Companhias Militares Privadas (PMCs) em vez de exércitos para atingirem seus objetivos estratégicos.

Por terem um papel importante no equilíbrio internacional de poderes essas empresas estão sempre em competição mortal para garantir contratos lucrativos, lutando entre si nos próprios campos de batalha.

No início do jogo você é um ex-piloto da marinha dos EUA contratado por uma PMC e tem que cumprir várias missões por todo o mundo. À medida que a história se desenrola você ficará mais envolvido na batalha pela supremacia militar mundial e irá influenciar o resultado dessa disputa.



## Profiles

Ao iniciar o jogo pela primeira vez você deve criar um Perfil que salvará seu progresso. É possível ter mais de um Perfil para diferentes pessoas.

Caso deseje apagar ou mudar o Perfil escolhido acesse a opção Profiles no Menu Principal.

## Perfil



*As PMCs farão de tudo para dominar o mercado de exércitos privados. De que lado você ficará nessa batalha?*

## MENU PRINCIPAL

### • Campaign

A partir dessa opção você pode iniciar uma nova Campanha, continuar outra salva anteriormente ou jogar novamente missões já desbloqueadas. Aqui também é possível explorar o modo *Free Flight*, que apresenta os cenários sem a presença de inimigos. Mais ainda, a Campanha individual pode ser aproveitada por completo em até quatro jogadores de forma cooperativa com modo JUMP IN e JUMP OUT (entrar e sair quando quiser).

### • Versus

O modo Versus permite criar ou entrar em jogos online e via LAN.

### • Pilot Records

Os Registros do Piloto trazem informações sobre sua performance no jogo, seu ranking e a experiência obtida. Ele também mostra os desafios da campanha solo e do modo multiplayer, assim como os requisitos necessários para desbloqueá-los.

### • Options

Use a seção de Opções para configurar parâmetros de controles, áudio e vídeo do jogo.

### • Extras

Os Extras dão acesso a conteúdo via download e informações sobre o **GeoEye**, um provedor de informações aéreas, geoespaciais e de satélite que forneceu imagens em alta resolução para o jogo.

Você também pode melhorar seu desempenho consultando dicas nessa seção e conhecer a equipe responsável pelo projeto **H.A.W.X**.

### • Quit

Sai do jogo e retorna para o Windows.



## MENU DE JOGO

Para acessar o menu durante o jogo basta pressionar a tecla ESC. Nele é possível ajustar opções do jogo, recomeçar uma missão ou carregar o último checkpoint salvo.

Também é nessa área que você escolhe o tipo de câmera com o modo de Assistência ligado: atrás do avião, no cockpit ou em primeira pessoa.

Você ainda encontra informações sobre os objetivos da missão atual dentro do Menu de Jogo.



## ASSISTÊNCIA DE PILOTAGEM

A Assistência é um sistema automatizado que ajuda você durante o voo. Ele não pilota o avião sozinho, mas evita que você atinja os limites físicos da aeronave. A Assistência pode ser ligada ou desligada a qualquer momento e cada modo apresenta vantagens e desvantagens (explore ambos para tornar-se um piloto melhor).

## KIT DE ARMAS

Dependendo do tipo de missão você pode montar um kit específico de armas na sua aeronave. O jogo permite a escolha de kits personalizados, mas não de armas individuais.

Se uma missão exigir ataque a bases no solo, por exemplo, a melhor opção é escolher um kit que tenha ao menos uma arma com essa característica.

## MODO NORMAL VS. MODO EXPERT

Esses dois modos de controles se aplicam apenas ao modo de Assistência desligada e afetam a resposta do avião aos seus comandos.

No modo Normal será mais fácil perseguir um alvo já que existe auxílio no direcionamento da aeronave. Isso ajuda você a reorientar o avião e seguir na direção desejada.

No modo Expert você precisa alinhar a direção do avião sem auxílio algum.

## SISTEMA DE PROMOÇÃO

Você acumula experiência jogando as missões de campanha e partidas multiplayer. Pontos são dados toda vez que você elimina um oponente ou completa um objetivo na campanha. Além disso há desafios específicos em cada modo de jogo que dão mais experiência.

Quando obter experiência suficiente você avançará para o próximo nível de ranking. Cada nível destrava novas aeronaves, pinturas especiais ou kits de armas. Os novos aviões e kits podem ser usados no multiplayer ou na campanha.

Diversas aeronaves e armas são cruciais para operações específicas da campanha e ficarão disponíveis nessas missões mesmo que não tenham sido destravadas.



## COMANDOS DE VOZ

Ative os comandos por voz com a tecla V. Os termos abaixo precisam ser ditos em inglês.

Mapa Tático \ Radar – “RADAR”

Mudar de Arma – “WEAPON” ou “CHANGE WEAPON”

Mudar de Alvo – “TARGET” ou “SWITCH TARGET”

Lançar Flares – “DECOY”

Ativar o ERS – “E.R.S.”

Disparar um míssil – “SHOOT”

Ordem: Atacar – “ENGAGE”

Ordem: Defender – “COVER”

Disparar dois mísseis – “DOUBLE”

Mudar Assistência – “ASSISTANCE”



JÁ À VENDA NA FULLGAMES 94

Tom Clancy's  
**RAINBOW SIX**  
**VEGAS**



© 2007 Ubisoft Entertainment. All Rights Reserved. Ubisoft, Ubi.com, the Ubisoft logo, and the Soldier icon are trademarks of Ubisoft Entertainment in the U.S. and/or other countries. Rainbow Six, Red Storm, and the Red Storm logo are trademarks of Red Storm Entertainment in the U.S. and/or other countries. Red Storm Entertainment, Inc. is a Ubisoft Entertainment company.




FULLGAMES



UBISOFT

© 2009 Ubisoft Entertainment. Todos os direitos reservados. H.A.W.X, Ubisoft, Ubi.com, o logotipo Ubisoft e o logotipo Soldier são marcas



 Tom Clancy's

# H.A.W.X.



Adas da Ubisoft Entertainment nos EUA e/ou em outros países. Marcas Registradas da Lockheed Martin são usadas sob licença à Ubisoft.







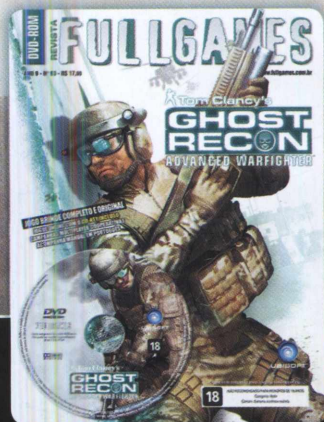
**Tom Clancy's**

# GHOST RECON

**ADVANCED WARFIGHTER™**



Da obra de Tom Clancy  
**Ghost Recon Advanced Warfighter**

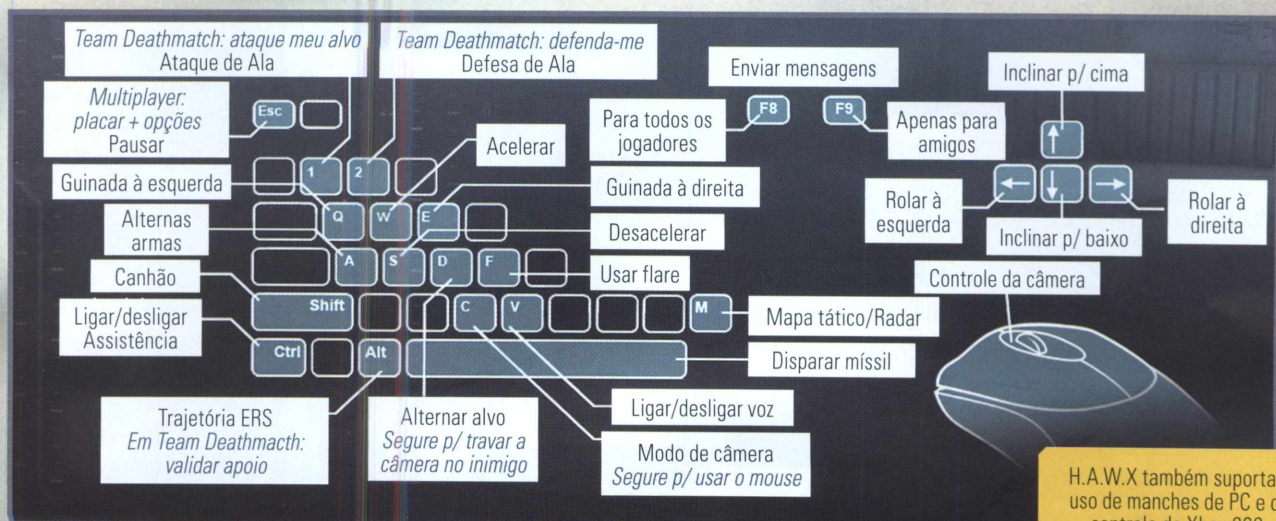


**FULLGAMES 93**

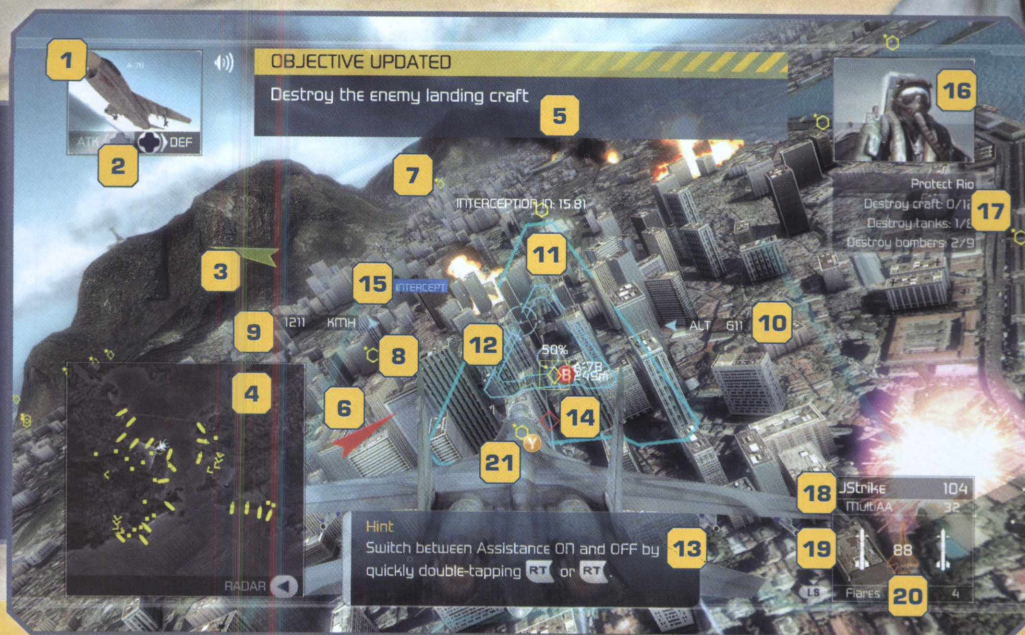
**A GUERRA DO FUTURO COMEÇA HOJE.**



# CONTROLES E TELA DE JOGO



H.A.W.X também suporta o uso de manchetes de PC e do controle do Xbox 360.



- 1. TELA DE ALVO & ORDENS AOS ALAS** - Veja mensagens de seus alas, alertas e alvos selecionados. Caso um míssil seja lançado contra você ele aparecerá na PIP à esquerda junto à distância que falta para o impacto.
- 2. ORDENS AOS ALAS** - Você pode dar ordens aos alas e ver nessa janela qual está ativa. ATK = Ataque; DEF = Defender
- 3. ALVO SELECIONADO** - Posição de alvo selecionado que esteja fora da tela.
- 4. RADAR \ MAPA TÁTICO**
- 5. BARRA DE OBJETIVOS** - Aqui você vê se tem um novo objetivo, uma atualização de objetivo ou se já completou o objetivo atual.

- 6. MÍSSIL A CAMINHO** - Mostra a direção de onde um míssil vem contra você.
- 7. ALVO AÉREO PRIMÁRIO / OBJETIVO**
- 8. ALVO TERRESTRE PRIMÁRIO / OBJETIVO**
- 9. VELOCÍMETRO** - Velocidade do avião.
- 10. ALTÍMETRO** - Altitude do avião.
- 11. CAMINHO ERS** - Quando você usa o ERS é preciso voar através do caminho mostrado para interceptar o alvo selecionado ou desviar de um míssil; a cor do caminho é azul para alvos aéreos, amarelo para alvos terrestres e vermelho para ameaças de mísseis.
- 12. MIRA DO CANHÃO** - Ativo apenas quando o inimigo está sob seu alcance.

- 13. DICAS**
- 14. ALVO INIMIGO SELECIONADO**
- 15. DISPONIBILIDADE DE ERS PARA O ALVO** - quando esse ícone está visível significa que você pode pressionar ALT esquerdo e usar o ERS.
- 16. TELA DE MISSÃO / OBJETIVO** - Atualizações de objetivos e alertas.
- 17. LISTA DE OBJETIVOS**
- 18. ARMAS E MUNIÇÃO EQUIPADAS**
- 19. INTEGRIDADE DO AVIÃO**
- 20. CONTADOR DE FLARES**
- 21. INDICADO DE PRÓXIMO ALVO** - mostra qual alvo será selecionado com o botão de alternar alvos.



## MAPA TÁTICO

Amplie sua visão tática pressionando a tecla M. Isso faz seu radar tradicional mostrar uma perspectiva maior do campo de batalha.

O mapa tático oferece informações valiosas sobre unidades e objetivos na área de conflito, algo que será fundamental para você elaborar sua estratégia de acordo com os movimentos dos oponentes.

Nos dois modos (radar ou mapa tático) cada tipo de unidade possui um ícone específico com uma forma e cor determinada servindo de assistência para que você possa avaliar a situação:

**verde=amigo**

**amarelo=inimigo**

**vermelho=alvo selecionado**

O mapa também apresenta o alcance de algumas armas, dispositivos ou outras informações estratégicas relevantes.

Existe ainda uma função de zoom automático que ajuda você a se focar apenas na área onde eventos importantes estão ocorrendo.



## MODO VERSUS

Há duas opções de jogo multiplayer em **H.A.W.X**:

**Online – Jogue pela internet**

**LAN – Jogue pela sua rede local**

As seguintes opções só estão disponíveis para multiplayer online:

**Quick Match:** Entre em uma partida aleatória.

**Custom Match:** Use filtros para encontrar uma partida de acordo com suas preferências ou mesmo criar um novo jogo.

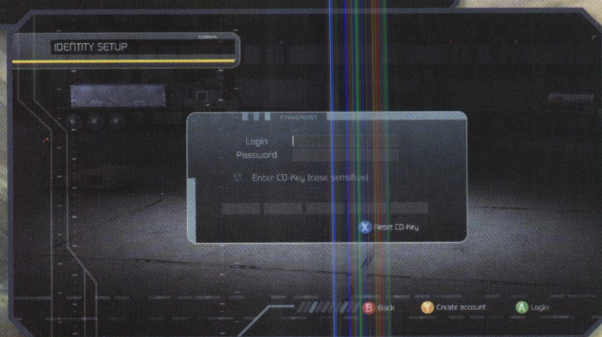
**Leaderboards:** Veja o ranking e o desempenho geral dos jogadores.

**Friends & Players list:** Lista com seus amigos e pessoas com as quais você jogou recentemente. Você pode adicionar amigos ou convidá-los para suas partidas.

Criar ou entrar em partidas de **LAN** funciona da mesma forma que no modo online. Entretanto as partidas só estarão disponíveis para os jogadores conectados à rede local.

## TEAM DEATHMATCH

Esse é o modo clássico com duas equipes lutando entre si com suporte a até 8 jogadores. Você ganha pontos para cada morte alcançada e as rodadas terminam quando tempo ou placar determinados forem alcançados. Esse modo possui funcionalidades específicas.



Para jogar online você precisa inserir o **CD-KEY** que está na etiqueta colada na capa dessa revista. É necessária também uma conta no site da Ubisoft - caso você não possua uma escolha a opção **CREATE ACCOUNT**.

## ELEMENTOS DE APOIO

Esses componentes do jogo ficam disponíveis apenas em certos momentos. Eles têm como objetivo dar recompensas ao time aliado ou atrapalhar os inimigos.

Você terá acesso aos itens ao obter pontos nas partidas e pode usar apenas um de cada vez. Para isso use as Armas de Suporte na tela de jogo (HUD).

Alguns exemplos de elementos de apoio são:

- **EMP (Pulso Eletromagnético):** Tem caráter ofensivo e tira a sustentação dos inimigos por alguns segundos.
- **Apoio AWACS:** Melhora o alcance e a eficácia dos mísseis e foguetes da equipe.
- **Missile restriction:** Força o oponente a usar apenas armas não-guiadas por certo tempo.
- **Repair:** Traz pequenos aviões não tripulados que consertam aos poucos as aeronaves dos

aliados. Fique atento pois eles podem ser derrubados pelo inimigo.

- **Jamming (interferência):** Obstrui a mira do inimigo dificultando a trava em alvos.
- **Cannon upgrade:** Aumenta o dano e o alcance do canhão de todos na equipe.
- **Radar suppression:** Camufla os membros da equipe tornando-os invisíveis aos sistemas de rastreamento inimigos.



## PEDIDOS À EQUIPE

É possível pedir auxílios aos membros da equipe usando os comandos de alas. Depois que você fizer um pedido uma mensagem de confirmação aparecerá para todos os aliados, permitindo que eles aceitem ou neguem.

Caso ninguém confirme um pedido após certo tempo ele é automaticamente removido. Pedidos cumpridos com sucesso dão pontos adicionais.

## ATTACK MY TARGET (ATAQUE MEU ALVO)

Esse comando pede que os outros membros ajudem a eliminar seu alvo atual. O jogador que aceitar o pedido terá o novo alvo selecionado automaticamente. Esse método é útil para identificar rapidamente inimigos prioritários.

## DEFEND ME (DEFENDA-ME)

Caso sinta-se ameaçado você pode solicitar auxílio. O alvo do jogador que aceitar o pedido será trocado automaticamente para o inimigo que mais representa ameaça ao membro que pediu ajuda.

## LÍDER DA PARTIDA

O líder é o jogador com mais pontos dentro da equipe que está na liderança. Ele vale o dobro de pontos para o inimigo que conseguir abatê-lo.

## SELEÇÃO DE ARMAS

Antes de começar uma partida você pode escolher o kit de armas. Isso também pode ser feito após você morrer e antes de voltar à batalha.

## SEQUÊNCIAS (STREAKS)

Você é recompensado se obter pontos sem morrer. O aumento na pontuação é baseado no multiplicador de sequência. Continue eliminando alvos sem ser abatido para manter a contagem subindo.

## ÁS DA EQUIPE

O jogador com maior sequência é considerado o ás da equipe (ace). Isso é mostrado aos demais membros no radar e também na tela de jogo. Eliminar um ás vale mais pontos do que inimigos normais.



## AERONAVES

As características importantes de qualquer aeronave de **H.A.W.X.** podem ser vistas no menu de seleção de aviões. O desempenho deles contra alvos aéreos ou terrestres é representado com estrelas e leva em conta aspectos específicos como funcionalidades e munição de cada avião. Quando mais estrelas, melhor o desempenho.

Já os parâmetros relevantes aparecem como barras, sendo que o comprimento da barra indica altos valores em determinado parâmetro.

- **Speed** – Velocidade máxima.
- **Maneuverability** – Agilidade do avião combinando capacidades de inclinação, rolagem e guinadas.
- **Armor** – Durabilidade do avião que representa sua capacidade de suportar tiros diretos.

Cada avião também possui atributos que podem trazer vantagens ou desvantagens dependendo da situação e do tipo de aeronave. Se não houver detalhes específicos de um atributo significa que o avião possui ele em sua forma básica.

- **Payload** – Capacidade do avião de carregar munição.

- **Avionics** – Mostra a especialidade do avião:

- > **Air-to-air specialist** – Trava a mira rapidamente em alvos aéreos.
- > **Air-to-ground specialist** – Trava a mira rapidamente em alvos terrestres.
- > **Versatile** – Trava a mira em alvos aéreos e terrestres com a mesma velocidade; não é tão rápido quando os especialistas mas é mais ágil do que aviões sem algum tipo de especialidade.

- **Stall-entry** – Indica se um avião perde rapidamente a sustentação. É mais difícil um avião estável perder a sustentação, enquanto um instável pode ficar sem sustentação mesmo durante manobras normais.

- **Stall-recovery** – Mostra quanto tempo leva para um avião retomar estabilidade quando perde a sustentação.

- **Maneuverability** – Capacidade da aeronave de executar manobras de voo avançadas:

- > **High angle of attack** – O avião pode atingir um elevado AOA (ângulo de ataque) graças ao design aerodinâmico da fuselagem e das asas.
- > **Thrust vectoring** – Permite à aeronave executar manobras não disponíveis em aviões com motores convencionais, direcionando o empuxo do motor em uma direção não paralela à do avião.

- **Cannon** – Mostra se o avião está equipado com outra arma além do canhão básico:

- > **Double cannon** – Dobro de taxa de tiros.
- > **Super cannon** – Poder de fogo devastador.

- **Stealth** – É mais difícil para os inimigos travarem sua mira em aviões equipados com tecnologia *stealth*.

- **Electronic warfare** – Aviões com esses equipamentos possuem armas eletrônicas exclusivas.





### F-16 Fighting Falcon

*Aeronave multifunção de 4ª geração.*

Pilotos de caças e estrategistas militares apreciam o F-16 por seu alcance e sua habilidade de voar mais longe com uma carga significativa.



### FA-18E Super Hornet

*Aeronave multifunção de 4ª geração.*

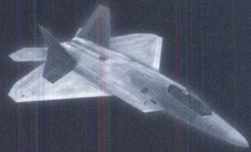
O FA-18E/F Super Hornet é um caça de qualidade reconhecida e muita versatilidade. A gama de sistemas integrados e de rede do Super Hornet oferece melhor cooperação nas atividades e apoio total aos comandantes de batalha às e tropas no solo.



### Dassault Rafale C

*Aeronave multifunção de 5ª geração.*

O Rafale tem pouca visibilidade no radar inimigo, motores duplos e capacidade de cumprir diversos tipos de missões de curto e longo alcance. Ele pode realizar ataques ao solo, defesa aérea, reconhecimento, ataque a navios e disparos de alta precisão.



### F-22 Raptor

*Aeronave multifunção de 5ª geração.*

O F-22 Raptor é capaz de conduzir missões de combate aéreo e terrestre de forma impune. Isso é possível graças ao seu novo padrão de sobrevivência a grandes ameaças sofisticadas no ar e no solo. A combinação única de stealth avançado, alta velocidade, agilidade em manobras e aviônica permitem ao F-22 dominar o campo de batalha.



### Eurofighter Typhoon

*Aeronave multifunção de 5ª geração.*

O Eurofighter Typhoon é um caça muito ágil com superioridade no ar e em ataques ao solo, além de contar com um sistema de armas específico ou multifunção, fazendo dele um dos aviões mais capazes de atuar na linha de frente. A mesma aeronave pode executar diferentes papéis com facilidade e precisão de uma só vez – por exemplo, ele consegue se defender com armas aéreas ao mesmo tempo em que realiza ataques a alvos no solo.



### Saab-39 Gripen

*Aeronave multifunção de 5ª geração.*

O Gripen faz parte de uma nova geração de caças multifunção que usam tecnologias de ponta. Ele é capaz de executar extensas missões aéreas, de solo e reconhecimento utilizando uma ampla variedade de armas modernas.

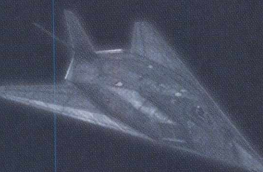
Estando na mesma classe de outros caças da nova geração o Gripen se diferencia pelo bom histórico de integridade e sustentabilidade.



### AV-8B Harrier II

*Aeronave multifunção de 4ª geração.*

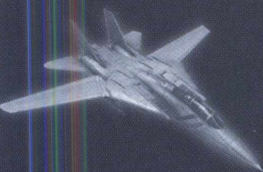
O AV-8B Harrier II Plus é uma aeronave tática de ataque tático com rápida decolagem e pouso vertical (STOVL) indicado para diversos tipos de missões. Suas características STOVL lhe dão flexibilidade muito superior a outros aviões de asas fixas. Além disso ele pode carregar vários tipos de armas aéreas e de solo e possui tecnologias de 3ª geração para atuar em situações táticas variadas.



### F-117 Nighthawk

*Aeronave de ataque ao solo invisível ao radar e de 4ª geração.*

O F-117 foi desenvolvido sob total sigilo e tornou-se o primeiro avião a implementar a tecnologia conhecida como stealth. Seu formato impressionante e não convencional marcou a chegada de uma nova era de desempenho de caças com tecnologias de baixa visibilidade no radar.



### F-14D SuperTomcat

*Aeronave multifunção de 4ª geração.*

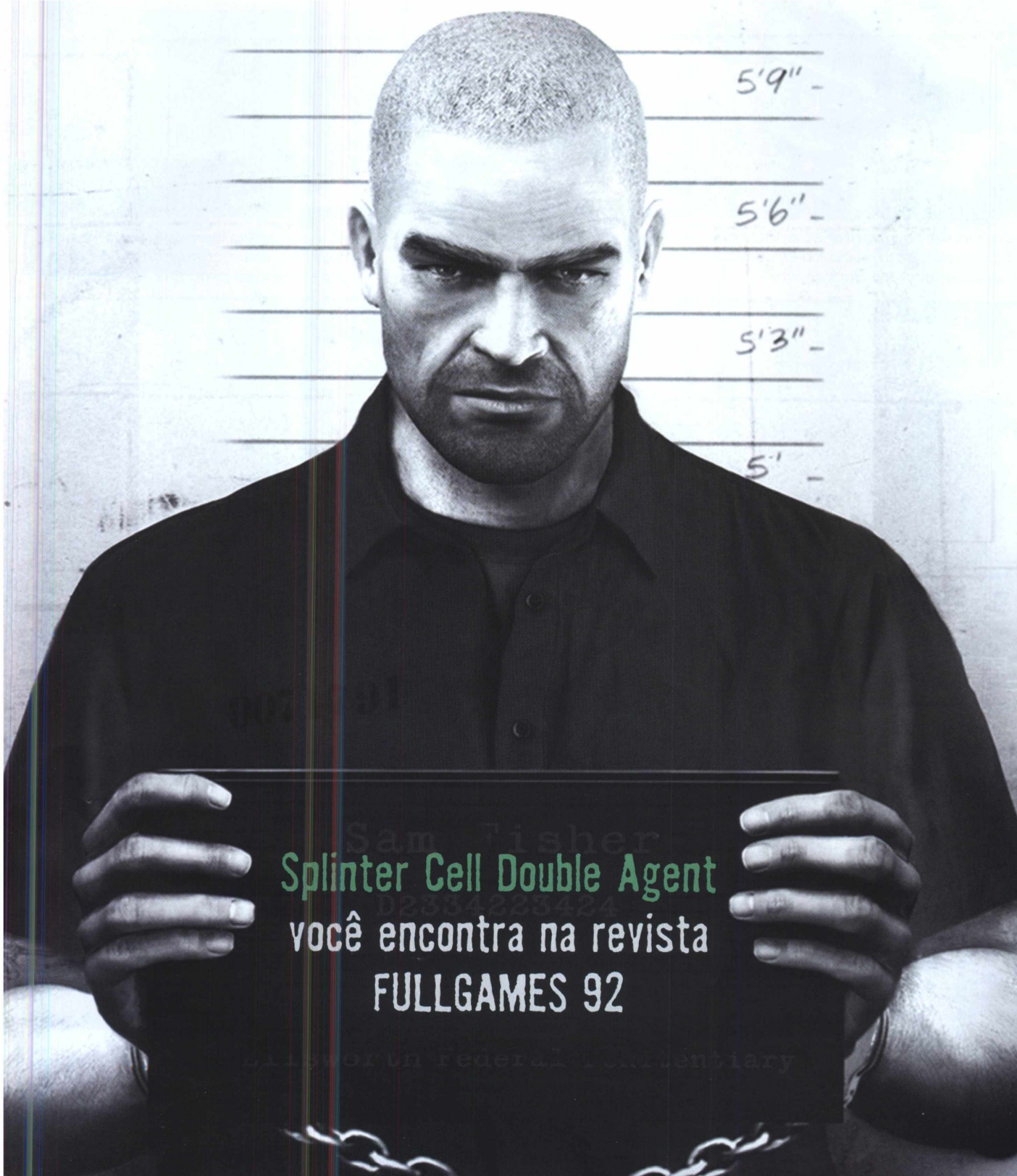
O F-14 Tomcat é um caça supersônicos de motor duplo, asas com formato variável e dois acentos criado para atacar e destruir aviões inimigos à noite e sob qualquer condição climática. Ele é capaz de rastrear até 24 alvos ao mesmo tempo com seu sistema avançado de armas.

As variações no forma da asa e a cauda quase vertical do F-14 lhe dá uma aparência singular. As asas são colocadas em ângulo de 20 graus na decolagem, voo normal e pouso; elas mudam para no máximo 68 graus automaticamente, o que reduz o atrito em velocidades supersônicas, e se fecham em 75 graus quando o caça é guardado em porta-aviões.

Complete as missões e acumule pontos para destravar ainda mais aeronaves no jogo.



UM GRANDE HERÓI. O MELHOR ESPÃO SECRETO...  
...UM PERIGOSO TERRORISTA?



Sam Fisher  
D2884228424  
**Splinter Cell Double Agent**  
você encontra na revista  
**FULLGAMES 92**

Sanborn Federal Penitentiary



# ELEVE SUA EXPERIÊNCIA DE GUERRA

Combates incríveis nos  
céus do Rio de Janeiro

Domine a campanha sozinho ou com  
4 pessoas em modo co-op e encare o  
multiplayer para 8 jogadores.

Aproveite vistas espetaculares de  
cidades reais criadas a partir de  
informações precisas de satélites.



Dê ordens, calcule táticas evasivas e  
siga os movimentos do oponente com  
o Sistema de Realidade Avançada.

Alterne entre perspectiva do cockpit,  
de primeira ou terceira pessoa e  
execute manobras alucinantes.



COMPATÍVEL COM  
MANCHES DE PC

[WWW.HAWXGAME.COM](http://WWW.HAWXGAME.COM)

## REQUISITOS DO SISTEMA

**Sistema Operacional:** Windows® XP/Vista/Windows 7  
**Processador:** Pentium® 4 de 2.0 GHz, AMD Athlon™ 2000+ ou melhor (Intel Core 2 Duo 6320, AMD Athlon X2 4000+ ou maior recomendado)  
**Memória:** 1 GB Windows XP / 2 GB Windows Vista e 7  
**Placa de Vídeo:** Memória de 128 MB compatível com DirectX® e Shader Model 2.0 (veja lista abaixo)

- NVIDIA GeForce® séries 5900 / 6 / 7 / 8 / 9

- ATI® séries RADEON® X800 / 9800 / X1300XT / X1650-1950 / HD 2000-4000

**Espaço em Disco:** 9 GB livres

**Unidade de Mídia:** DVD-ROM de 4x

**Sistema de Som:** Compatível com DirectX 9.0c

**Multiplayer:** Banda larga ou LAN com upload mínimo de 128kbps

VOE EM MAIS DE  
**50**  
AVIÕES  
OFICIAIS

Jogue Na  
**ubi.com™**

