

DVD-ROM

REVISTA

FULLGAMES

ANO 12 Nº 107 R\$ 17,90

www.fullgames.com.br

jogo  preço 

**COMPLETO
& ORIGINAL**

Tom Clancy's

GHOST RECON

ADVANCED WARFIGHTER

INCLUI

MANUAL EM PORTUGUÊS
CD-KEY PARA MULTIPLAYER
PÔSTER EXCLUSIVO

O game brinde desta revista possui a seguinte classificação etária:

16

NÃO RECOMENDADO PARA MENORES DE 16 ANOS

Contém: Assassinato e Banalização da violência

Categoria: Tiro

ISSN 1518-9139



00107



9 778944 786274



UBISOFT

O crime dominou a cidade e apenas um homem é capaz de detê-lo.

JOGO LEGENDADO EM PORTUGUÊS.





EDITORIAL

Olá leitor da Fullgames!

Seja bem vindo a uma edição que irá exigir todas as suas habilidades no campo de batalha – e domínio das mais avançadas tecnologias de combate!

Após o grande sucesso da Fullgames 93, a equipe Ghost está de volta às nossas páginas com a sequência de Advanced Warfighter, série do premiado escritor Tom Clancy.

Vindo logo após os acontecimentos do primeiro jogo, essa aventura se passa em um futuro próximo no qual grupos rebeldes mexicanos ameaçam a fronteira do país com os EUA e sua equipe precisa lidar com esse conflito no curto período de 72 horas.

A ambientação próxima à fronteira levará você a diferentes locais como montanhas, pequenas cidades urbanas, vilas e até mesmo uma hidroelétrica, testando ao máximo seu talento em se adaptar a ambientes distintos.

O controle sobre a equipe continua sendo todo seu e com melhorias significativas ao sistema CrossCom. Coordene com ainda mais precisão os movimentos e as ações de seus aliados, veja o cenário sob o ponto de vista deles e use essa vantagem para elaborar seu plano de ataque com antecedência.

Mas esse arsenal tecnológico não está disponível apenas na aventura solo. Prepare-se para encarar a nova e incrementada opção multiplayer que permite jogar a campanha toda com mais três amigos ou tentar sobreviver aos diferentes modos de combate.

As armas mais avançadas estão em suas mãos; a equipe mais preparada, ao seu lado. Agora é com você.

Até a próxima edição!

*Equipe
FullGames*

DIRETORA
Patricia B. Bordignon Rodrigues

GERENTE GERAL
Alexandre Jannoni

**EDITOR CHEFE E
GERENTE DE PRODUTO**
Alexandre Rodrigues

JORNALISTA RESPONSÁVEL
Ricardo Farah Willoweit
Mtb 42.876

SUORTE TÉCNICO E COLABORAÇÃO
Roberta Rodrigues

EDIÇÃO E ARTE
Pedro Pellicano

PUBLICIDADE
publicidade@incomp.com.br

DISTRIBUIÇÃO
Fernando Chinaglia Distribuidora S.A.
R. Teodoro da Silva, 907
Rio de Janeiro - RJ

REVISTA FULLGAMES
é uma publicação da
Incomp Imp. e Exp. Ltda.

C.N.P.J.: 00.176.484/0003-96
Av. Diógenes Ribeiro de Lima, 1776 - Lj. 02
São Paulo - SP - CEP 05458-001
Todos os direitos reservados.

Telefone: (11) 2588-0850
Suporte Técnico: (11) 3071-1390
suporte@incomp.com.br



www.fullgames.com.br
www.incomp.com.br



@revfullgames
facebook.com/revfullgames
youtube.com/revfullgames

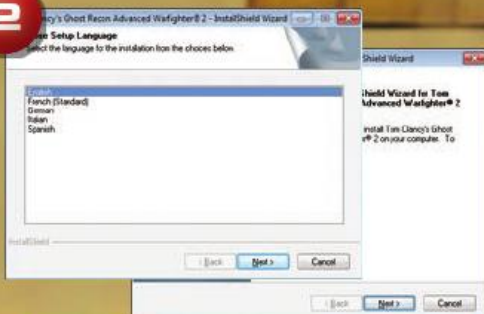
INSTALAÇÃO



Insira o disco de jogo no drive de DVD do seu computador. Caso não seja executado automaticamente, vá até Meu Computador e clique duas vezes sobre o ícone do DVD.

CLIQUE EM INSTALL PARA INICIAR

2



SELECIONE ENGLISH E CLIQUE EM NEXT NAS DUAS TELAS INICIAIS.

3



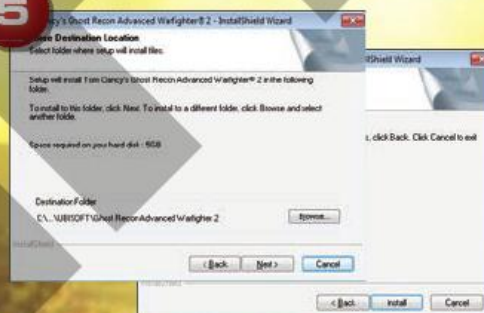
MARQUE 'I ACCEPT THE TERMS...' E CLIQUE EM NEXT.

4



DIGITE O CD-KEY QUE ENCONTRA-SE NA ETIQUETA COLADA NA CAPA DESTA REVISTA.

5



VOCÊ PODE ALTERAR O LOCAL DE INSTALAÇÃO SE DESEJAR. CLIQUE EM NEXT, DEPOIS EM INSTALL E AGUARDE.

6



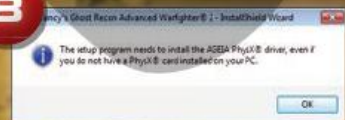
CLIQUE SIM PARA O JOGO CONFIGURAR O FIREWALL DO WINDOWS.

7



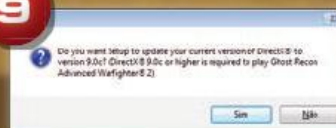
SELECIONE 'NEVER REGISTER' E CLIQUE EM OK.

8



INSTALE O PACOTE DA AGEIA CLICANDO EM OK E SEGUINDO INSTRUÇÕES NA TELA.

9



ATUALIZE O DIRECTX CLICANDO EM OK E SEGUINDO INSTRUÇÕES NA TELA.



- **Campaign** - Acesse a página de campanha para criar/continuar um jogo.
- **Multiplayer** - Jogue com pessoas do mundo inteiro.
- **Options** - Configurações de áudio, vídeo, controle e do jogo.
- **Credits** - Veja os créditos de quem fez o game.

PROFILE



Profile é uma pasta virtual onde ficam guardadas as suas conquistas, preferências e seu progresso no game - é possível ter vários Profiles para diferentes ocasiões como um para multiplayer e outro para single-player.

Na primeira vez que for jogar será necessário criar um Profile e dar-lhe um nome. O botão Profile está sempre acessível em todas as telas de menu.

Durante a campanha single-player você vive as missões dos Ghosts na fronteira entre EUA e México, tentando evitar um ataque ao solo norte-americano.

Seu progresso é acompanhado por uma história e é necessário cumprir uma missão antes de avançar à próxima.

- **New Campaign** - Inicie uma nova campanha
- **Play mission** - Jogue de novo uma missão que já tenha sido completada.
- **Continue** - Abra rapidamente a campanha no último ponto salvo.
- **Load Game** - Escolha e carregue um jogo salvo.

CAMPANHA



A tela de opções apresenta quatro categorias para você ajustar diferentes parâmetros.

- **Game** - Nesse painel você controla opções gerais do jogo como nível de dificuldade.
- **Controles** - É possível alterar teclas de controle para diferentes ações de acordo com as sub-categorias apresentadas.
- **Vídeo** - Na primeira vez que é aberto o jogo usa a configuração ideal para sua máquina. Porém você pode mudar a qualidade gráfica nessa seção - inclusive com opções avançadas.
- **Áudio** - O painel de áudio dá controle sobre os volumes do jogo e opção de usar aceleração por hardware.

OPÇÕES



OS GHOSTS MERECEM UMA CAIXA ESPECIAL!

VERSÃO EXCLUSIVA APENAS PARA PC



O ano é 2014. Uma guerra civil assola o México e forças rebeldes ameaçam a nova proteção instalada na fronteira com os EUA. É hora de chamar os soldados do futuro. É hora de chamar os Ghosts.



- Mapas, fases, suporte extra e missões não-lineares, tudo criado com o jogador de PC em mente.
- Domine o campo de batalha com armas incrementadas como a Rx4 Storm e mais!
- Seja mais esperto e inteligente que os inimigos usando o avançado Cross-Com 2.0.

WWW.GHOSTRECON.COM

REQUISITOS DO SISTEMA

Sistema Operacional: Windows® XP/Vista/7
Processador: 2 GHz Pentium® 4 ou AMD Athlon™
Memória: 1 GB RAM
Placa de Vídeo: Memória de 128 MB compatível com DirectX® 9.0c e Shader 2.0 (veja lista abaixo)
• ATI® RADEON® séries 9700/9800/700-1950 e NVIDIA GeForce® séries 6/7/8
Espaço em Disco: 5 GB livres
Unidade de Mídia: DVD-ROM
Multiplayer online: Acesso à internet banda larga



Produzido por Scorpions Afro Ind. e Comércio Fotográfica S/A - Ind. Brasileira CNPJ: 07.562.894/0004-91 - Sob encomenda de Incomp Importação e Exportação Ltda. CNPJ: 00.176.484/0003-96 RG-GRANV2. © 2007 Ubisoft Entertainment. Todos os direitos reservados. Ghost Recon, Ghost Recon Advanced Warfighter, o ícone do Soldado, Ubisoft, Ubi.com e o logotipo Ubisoft são marcas registradas da Ubisoft Entertainment nos EUA e em outros países. Versão de PC desenvolvida por GRIN. Dolby e o símbolo D-Duplo são marcas registradas da Dolby Laboratories. Usa Bink Video, ©1997-2007 por RAD Game Tools, Inc. AGEIA™ e PhysX™ ambas entoadas e não-estiloadas, são marcas registradas da AGEIA Technologies, Inc., e são usadas sob licença. Copyright 2006 AGEIA Technologies, Inc. GameSpy e o design "Powered by GameSpy" são marcas registradas da GameSpy Industries, Inc. Todos os direitos reservados. Distribuído por Incomp Importação e Exportação Ltda.



Destaque essa folha, recorte a imagem na linha pontilhada e use de capa para caixa de DVD (tamanho padrão).

MOVIMENTOS

Andar p/ frente	W
Andar p/ trás	S
Andar p/ esquerda	A
Andar p/ direita	D
Olhar/Mirar	Mouse
Espiar na esquerda	E
Espiar na direita	V
Levantar	C
Agachar	C
Deitar	CONTROLES Esquerdo
Correr	Segure SHIFT
Visão Noturna	N
Ação/Usar	X

MENUS

Menu	ESC
Load Rápido	L
Save Rápido	K

COMBATE

Lista de Armas	F
Tiro/Granada	Botão Esquerdo do Mouse
Recarregar	R
Taxa de Tiros	Z
Zoom	Botão Direito do Mouse

Movimento

Seu personagem anda com cautela para não chamar atenção. Use a tecla de Correr para aumentar sua velocidade.

Postura

Adeque sua postura de acordo com o ambiente ao seu redor, buscando proteção ao agachar ou deitar.

Espiar

Espie pelo canto quanto estiver protegido e até mesmo atirar dessa posição. Amigos e inimigos também usam essa tática.

Movimentos Táticos

Busque cobertura quando estiver correndo com a tecla C para deslizar em direção à proteção ou Ctrl esquerdo para se jogar no chão.

Fique Anônimo

A tática de reconhecimento é a melhor chance de sobreviver. Mantenha-se baixo e ande lentamente, ficando sempre atrás do inimigo.

Campo de Batalha

As missões começam com inserção por veículo ou helicóptero no campo de batalha. Espere até estar lá e aperte a tecla exigida para iniciar.

Seleção de Armas

Você pode carregar até quatro armas ao mesmo tempo. Use a lista de armas para escolher qual usar e lembre-se que expansões como lança-granadas para rifles são contadas como uma arma separada.

COMUNICAÇÃO

Selecionar Ghost/Apoio	Roda do Mouse
Selecionar Ghost/Apoio (opção)	2 / 3 / 4 /...
Cross-Com 2.0 G em Tela Cheia	G
Selecionar Equipe Inteira	T
Janela de Ordens	Roda do Mouse (clique)
Selecionar Ordem	Roda do Mouse (rode)
Confirmar Ordem	Roda do Mouse (clique)
Mapa Tático	TAB
Executar Ordem	F5
Executar Todas as Ordens	F6

MULTIPLAYER

Desmarcar Aliado	Roda do Mouse (clique)
Level Up	H
Chat com Todos	T
Chat com Equipe	Y
Enviar Mensagem	Enter
Estatísticas	TAB
Minimapa	M
Zoom no Minimapa	J

MAPA TÁTICO

Cima	Z
Baixo	S
Esquerda	Q
Direita	D
Zoom In	E
Zoom Out	A
Selecionar Ghost	Roda do Mouse (rode)

Dispersão

A dispersão na trajetória de suas balas é maior quando você estiver se movendo ou com taxa alta de tiros. A tecla Z permite alterar essa taxa de acordo com a situação.



O CAOS EXIGE TÁTICAS AVANÇADAS

45
21
33
94
21
11
56
23
57
64
12
15
22
16
45
21
33
94
21
11
56
23
57
64

**GHOST
RECON**
ADVANCED WARFIGHTER



Advanced Warfighter, o ícone do Soldado, Ubisoft, Ubi.com e o logotipo Ubisoft são marcas
registradas nos EUA e/ou em outros países.



REVISTA **FULLGAMES**



UBISOFT

HUD - TELA DE JOGO

LOG

Junto com o Narcom ele destaca informações pertinentes e recapitula os objetivos.

CROSS-COM

Essa é a interface mais importante do HUD porque oferece controle e informações sobre a equipe. As Intels (ou Tags) aparecem como losangos indicando unidades no mapa - aliados são azuis; inimigos, quando avistados por você ou por um companheiro, surgem em vermelho.

LISTA DE SUPORTE

Mostra o status da equipe e apoios que você tenha em campo (tanques, drones).

Use a roda do mouse, selecione uma unidade e dê ordens (veja abaixo).

FEEDBACK EM VÍDEO

Aqui você pode ver a ação pela perspectiva da unidade selecionada e dar ordens, além de usar o CROSS-COM em tela cheia (tecla G).

NARCOM

Transmissão em vídeo de seus superiores e de fatos no campo de batalha. É por aqui que os objetivos são explicados.

JANELA POP-UP

Nas missões do jogo e também durante o tutorial informações aparecerão na tela em forma de texto.

Auxílio na mira e indicador da dispersão de tiros.

Arma equipada, sua taxa de tiros, a munição parcial e total.

Mostra sua saúde e sua postura.

FFI (Field of Fire)

Funciona tanto como bússola como indicador de ameaça que mostra na cor laranja a direção de tiro inimigo.

MENU CROSS COM

Uma unidade selecionada pode receber ordens dadas pelo Menu Cross-Com - clique a roda do mouse para ver as opções de ação.

- **MOVE** - Por padrão sua ordem é sempre para Mover, então ao clicar na unidade e depois em um local, seu aliado irá andar até lá.
- **ATTACK** - Ao mirar em um alvo e dar essa ordem seus aliados irão atacar até que ele seja eliminado.
- **COVER THAT** - Suas unidades darão cobertura em determinado local - em modo Assault com tiros e em modo Recon de forma silenciosa (lembre-se de equipar silenciadores para manter-se em Recon).
- **STOP** - Interrompe a ordem atual.
- **CANCEL** - Fecha o menu sem dar ordem alguma.
- **USE** - Use uma arma pesada fixa.
- **GO RECON** - Diz à unidade para atuar em Recon.
- **GO ASSAULT** - Diz à unidade para atuar em Assault.

(as ações disponíveis variam de acordo com o tipo de unidade selecionada no campo de batalha)

ORDENS GRUPO E INDIVIDUAIS

Você possui controle total sobre sua equipe e pode dar ordens ao grupo todo ao selecionar o time na lista de unidade (por padrão, tecla 1).

Mas é possível dar ordens diferentes a cada membro da equipe para posicioná-los taticamente no campo de batalha.

RULES OF ENGAGEMENT RECON/ASSAULT

RECON - Nesse modo sua equipe move-se de maneira lenta, sem chamar atenção ou atacar a não ser que seja para se defender. O uso de silenciadores é praticamente obrigatório.

ASSAULT - Sob essa regra os Ghosts atacam todos os inimigos ao seu alcance e movem-se o mais rápido possível. Eles deixarão a proteção se você ordenar, então sempre equipe-os com o máximo de poder de fogo para atuar em Assault.

DVD-ROM
REVISTA
FULLGAMES

ANO 12 Nº 107 R\$ 17,90 www.fullgames.com.br **jogo Δ preço ▽**

COMPLETO & ORIGINAL

GH0ST RECON
 ADVANCED WARFIGHTER

INCLUI
 MANUAL EM PORTUGUÊS
 CD-KEY PARA MULTIPLAYER

O game brinde desta revista possui a seguinte classificação etária:

16 NÃO RECOMENDADO PARA MENORES DE 16 ANOS
 Contém: Assassinato e Banalização da violência
 Categoria: Tiro

UBISOFT



COMO FAZER?

Destaque a página e recorte a capa na linha pontilhada.



Insira a capa dentro do plástico da caixa de DVD*.



*Caixa de DVD não inclusa



MAPA TÁTICO

Abra o Mapa Tático com a tecla Tab para ver a área de batalha. Enquanto o Cross-Com permite ordens em seu campo de visão, esse mapa é útil para preparar ações com antecedência.

O mapa também ajuda a localizar inimigos e mostra seus objetivos no canto superior esquerdo da tela.

ORDENS

Selecione uma unidade na lista, clique no comando abaixo na tela e depois no local desejado no mapa. A ordem aparece como um ícone, mas só é executada quando você clica no botão EXECUTE.

CONTROLES AVANÇADOS

O mapa tático oferece a vantagem de encadear várias ordens com o botão esquerdo do mouse - use o direito para cancelar a última ordem na cadeia.

Você também pode programar movimentos simultâneos para diferentes membros da equipe usando o botão EXECUTE ALL.

EQUIPAMENTO PADRÃO

O jogo propõe um kit padrão relevante para cada missão, mas você pode alterá-lo e criar seus padrões ao clicar em Default após fazer os ajustes.

Você deve selecionar uma arma primária, uma secundária, uma lateral para emergências e extras como granadas.

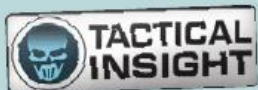
Se o kit padrão recomendar um Zeus RPG é recomendável mantê-lo para ser possível completar a missão.

GERENCIE A CARGA

Cada equipamento requer espaço no seu uniforme e os pontos abaixo da janela de armas mostra o espaço restante. Não há diferença entre ocupar tudo ou deixar algum espaço restante.

MODS

Ao selecionar uma arma você verá abaixo dela as modificações disponíveis. Note que algumas podem fazer a arma ocupar mais espaço.



CAMPANHA

PREPARANDO A EQUIPE

No início de cada missão você pode selecionar o equipamento que sua equipe usará de acordo com a situação apresentada.



INSERÇÕES

Em certas missões será possível escolher o ponto em que sua equipe será inserida no campo de batalha.

VITÓRIA OU DERROTA

A vitória ocorre quando todos os objetivos são cumpridos. Caso não cumpra um ou morra, você perderá. Seus companheiros nunca morrem,

mas podem ser incapacitados. Caso isso ocorra eles ficarão indisponíveis na missão atual e na próxima para descanso.

SAVE & LOAD

Salve com a tecla K quando não estiver em combate, pois só assim o G.G. pode registrar sua posição. Já a tecla L carrega o último ponto salvo - você pode ter 3 'saves rápidos' por fase.





POWERED BY
gameSpy

É possível jogar com amigos através de uma rede local (LAN) ou pela internet com o serviço GameSpy.

Caso esse seja seu primeiro acesso à GameSpy no jogo, clique em CREATE ACCOUNT e preencha os dados necessários para criar sua conta com login e senha.



CRIE UM JOGO

Você pode criar um servidor com um modo de jogo preferido. Isso é feito no botão CREATE SERVER.

Depois basta selecionar os parâmetros da partida, clicar em CREATE para iniciar o servidor e aguardar que outras pessoas (ou amigos) entre em seu jogo.

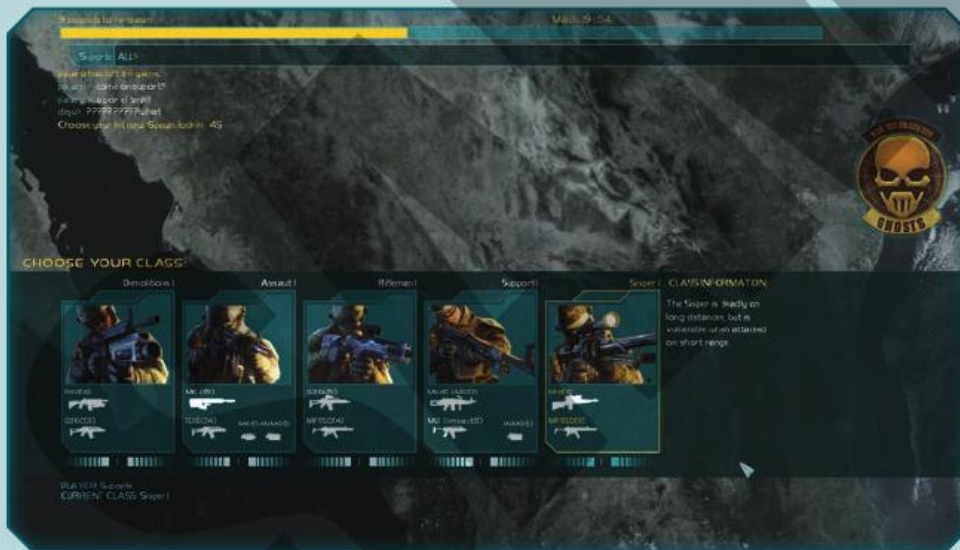


ENTRE EM UM JOGO

A primeira tela apresenta a lista de servidores disponíveis. Após escolher um é só clicar em JOIN.

Use a 'Buddy List' para encontrar amigos online. Quando jogar com alguém é só adicioná-lo à sua lista para no futuro achar novamente essa pessoa.

MODOS DE JOGO



MODOS RECON VS. ASSAULT

Nesse novo modo duas equipes se enfrentam. De um lado os Ghosts em Recon que devem eliminar, do outro lado, três baterias anti-aéreas dos rebeldes em Assault.

Além do limite de tempo os Ghosts mortos só voltam quando ao menos uma bateria for destruída (os rebeldes voltam sempre).

Seu desempenho em equipe soma pontos para incrementar armas e equipamentos.

CAMPANHA COOPERATIVA

No modo cooperativo você assume o papel do líder Mitchell e outras pessoas podem se juntar à sua equipe durante o briefing das missões.

Há a opção de jogar fases específicas (com ou sem amigos já que o computador assume qualquer Ghost sobrando) ou então reviver a campanha completa com mais três amigos.

Nesse caso cada um deve escolher uma classe específica de soldado e vencer sob uma das duas opções de vitória: Recon (chegar ao ponto de extração) ou Firefight (eliminar todos os inimigos do mapa).

MODOS CLÁSSICOS

- **Deathmatch** - Nesse modo é cada um por si.
- **Team Deathmatch** - Batalha até a morte entre equipes.
- **Hamburger Hill** - Cada equipe deve dominar e proteger uma área central do mapa, com diferentes condições para vitória.
- **Siege** - Ghosts precisam defender a fronteira com o México e os invasores vencem se permanecerem no local por mais de cinco segundos.



SOCIAL FULLGAMES

Nessa seção queremos que nossos leitores e usuários mostrem quem são, o que fazem e, principalmente, como jogam!

Nome: Joel Malcon Fachi
Idade: 33 anos
Local: Sidrolândia/MS
Hobby: Games

Sobre mim

Sou Joel Fachi, casado e pai de 3 meninos, trabalho há 14 anos como Agente Comunitário de Saúde e a 4 anos com manutenção de computadores, dedico um tempo para os games, principalmente os comprados da Fullgames, com preços imbatíveis e grandes franquias de jogos. Compartilho meu trabalho de manutenção de computadores e meu hobby nos meus dois blogs, o fachiinformatica e o fachigames. Um Full abraço a Fullgames e a todos os Gamers do Brasil!

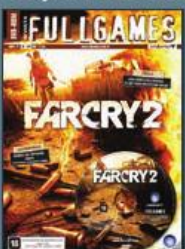
Meu espaço



Meu preferido



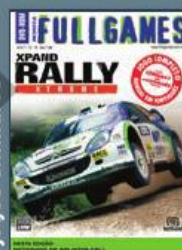
Jogos similares



Meu jogo preferido



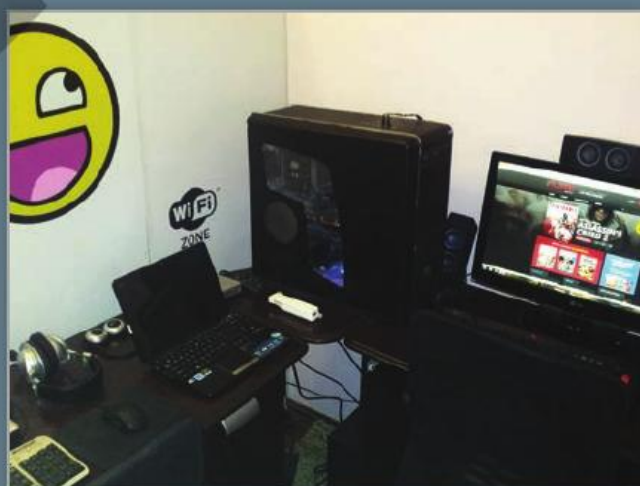
Jogos similares



Nome: Gustavo Rosolem
Idade: 19 anos
Local: São Paulo/SP
Hobby: Jogos de PC

Sobre mim

Meu nome é Gustavo, estou cursando atualmente o 2º ano de Ciências da Computação, trabalho na empresa Nixus e mantenho um blog de entretenimento chamado Treewy. Fã de séries como Doctor Who, Eureka, etc... Viciado em jogos multiplayer para PC, como Left 4 Dead 2 onde tenho 90h de jogo de acordo com o Steam e o meu mais novo queridinho, Battlefield 3 que não consigo ficar um dia sem jogar e passando as madrugadas de sábado e domingo jogando sem parar com meus amigos.



Meu espaço

Também quer aparecer na FULLGAMES? Siga-nos no Twitter e fique atento às mensagens que avisarão sobre o sorteio para as próximas edições. Não deixe também de nos visitar nas demais comunidades sociais. Estamos presentes nas principais comunidades com muita informação e promoções.



UMA COLEÇÃO RECHEADA DE SUCESSOS. ESCOLHA O SEU.



UM NOVO FORMATO COM O MESMO PREÇO CAMPEÃO.



revista **FULLGAMES**
jogo Δ preço ▽

NAS MELHORES LOJAS E BANCAS DO BRASIL.

incomp
Instituto Nacional de Computação

AMERICANAS • BOM PREÇO • CARREFOUR • CONDOR • CASA DO CARTUCHO • CASA & VIDEO • CENTRAL COMPUTADORES • DATISHOP • DIGIMER • DIGITAL TIGER •
DISTRIBUIDORA BIG BEN • DOCTOR COMPUTADORES • DXD INFORMÁTICA • EMOÇÃO VIRTUAL • FAST GAMES • GAME.WAY • INFOTECH • LEBISCUIT • LEITURA • LOGIN •
LIVRARIA CULTURA • LIVRARIAS CURITIBA • LIVRARIA DA PRAÇA • METROPOLIS • MUNDIAL GAMES • PDG INFORMÁTICA • RIHAPPY • SARAIVA • SUBMARINO • TUDO AZUL • WAL-MART

twitter.com/revfullgames | facebook.com/revfullgames | Orkut: comunidade Revista Fullgames | youtube.com/revfullgames | gamevicio.com.br/revfullgames

PREPARADO PARA A MAIOR
BATALHA DO ANO?

BATTLEFIELD 3

"ADRENALINA
PURA

REALISMO "
INACREDITÁVEL

"MULTIPLAYER
VICIANTE



JÁ DISPONÍVEL NAS MELHORES
LOJAS DO BRASIL.

16

incomp2
MULTIMÍDIAS E ENTERTAINMENT

WB
GAMES