

EMULADORES

TEKKEN TAG



R\$ 11,90

FATAL FRAME - WINNING ELEVEN 7 -

PS2 no PC

Jogue no computador*

- Virtua Fighter 4 • Resident Evil 4
 - Devil May Cry 3 • Fatal Frame
- E muito mais

Basta inserir o CD-ROM brinde em seu PC e seguir as instruções do tutorial na revista

Veja a lista de jogos compatíveis no verso

E MAIS

**X-Men vs. Street Fighter
Galaxy Crash**

Um game completo para PS2!

Bônus

Aplicativos para você turbinar seu PlayStation 2

Rode MP3, vídeos e DivX,
navegue pela Web e muito mais!

*Equipamento mínimo: PC Pentium II 400 MHz com 128 MB de RAM, 8 MB de vídeo e CD-ROM de 8x. Os requisitos podem variar de jogo para jogo. O conteúdo do CD-ROM é formado por games freeware e versões de demonstração de jogos comerciais. Os emuladores para consoles precisam ser gravados em CD para funcionar. Para rodar os emuladores de PS2 e Xbox: PC Pentium 4 3.0 GHz com 1 GB de RAM, 256 MB de vídeo e DVD-ROM de 4x. Para rodar os emuladores de PlayStation, PlayStation 2 e Xbox, é necessário fazer o download de um pequeno arquivo na Internet.



Tilty's[®] Games

12 anos de tradição em games



- . Venda de Consoles de todas as marcas e modelos;
- . Acessórios em geral;
- . Assistência técnica especializada em todos os consoles;
- . Serviços executados com garantia;
- . Enviamos SEDEX para todo o Brasil.



WWW.TILTYSGAMES.COM.BR

Rua Serra de Bragança, 476 - Tatuapé - São Paulo
Tel: 6191-3000 / 6193-7163 - Fax: 294-9611

Avanço inegável

EMULADORES

Diretor editorial: Alessio Fon Melozo
Coordenador editorial: Hudson de Almeida
Coordenador multimídia: Roberto Cardinale

REDAÇÃO

Editor: Allan André
Reportagem: Fernando Wiek, Henrique de Breia e Szolnok e Ricardo Caetano
Arte: Viviane Lopes Faria (chefe) e Buguno (designer)
Revisão e checagem: Milena Castro

MULTIMÍDIA

Alexandre Diniz (coordenador),
Marcio Dias (seleção de conteúdo)

EDITORIA DE ARTE

Daniel Brito, Fabrício Alencar Silva,
Paula Colella Ragucci e Sérgio Bergocce

PUBLICIDADE

Cassetari Assessoria em Comunicação

ATENDIMENTO AO LEITOR - SUPORTE

Horário de atendimento das 9 às 21h
e-mail: atendimento@digerati.com.br,
suporte@digerati.com.br, tel.: (11) 3217-2626

EDIÇÕES ANTERIORES

Atendimento a jornalistas: tel.: (11) 3217-2606
Canais de vendas: tel.: (11) 3217-2600
e-mail: vendas@digerati.com.br, fax: (11) 3217-2647
Site: www.lojadigerati.com.br

CONTATO

Redação: R. Haddock Lobo, 347, 12º andar, São Paulo - SP
CEP 01414-001, tel.: (11) 3217-2600, fax: (11) 3217-2617
Publicidade: tel.: (11) 3217-2627
e-mail: publicidade@digerati.com.br
Representante comercial nos EUA: USA-Multimedia
tel.: +1-407-903-50000, Ramal 222
e-mail: info@multimediausa.com
Marketing: tel.: (11) 3217-2600
e-mail: marketing@digerati.com.br
Circulação: tel.: (11) 3217-2719
e-mail: circulacao@digerati.com.br
scan: cristianom@trix



**DIGERATI
GAMES**

EMULADORES (ISSN 1678-474X)
é uma publicação da editora Digerati.
Distribuidor exclusivo para todo o Brasil: Fernando
Chinaglia Distribuidora S.A. Tel.: (21) 3879-7766.
Impressão: Padilla Indústria Gráfica Ltda.

DIGERATI É UMA EDITORA DO GRUPO DOMO



Presidente: Alessandro Gerardi

Conselho editorial: Alessandro Gerardi, Luís Afonso
G. Neira, Alessio Fon Melozo e William Nakamura

ANER
www.aner.org.br

O tempo passa, e a gente nem percebe. Parece que foi ontem que o PS2 chegou ao mercado. Desde então, o desejo de emular o console em um computador ronda a mente de muitos. Cinco anos se passaram e os primeiros grandes passos estão sendo dados agora, com versões cada vez mais estáveis de um emulador. É evidente que, para rodá-lo, você necessita de um equipamento de última geração, mas a evolução é inegável.

Além do emulador de PS2, você ainda encontra uma grande variedade de softwares para turbinar PSP, Xbox, Dreamcast e ainda emular diversas plataformas em seu computador. Além de fornecer os emuladores, colocamos à sua disposição um guia para encontrar ROMs na Web. A faca e o queijo estão com você.

Boa diversão!

Allan André
Editor

Índice

• Explorando seu PS2

04

Todas as manhas para usar os aplicativos de PS2 que estão no CD-ROM brinde

• Emulador de PS2

06

Saiba como instalar e rodar o emulador de PS2 que você encontra no CD-ROM

• Emulador de arcade

08

Rode em seu PC os maiores clássicos de fliperama. Tutorial completo

• Emuladores de GBA

11

Todos os procedimentos para rodar o emulador e as 500 ROMs de Game Boy

• Onde encontrar ROMs

12

Não fique na mão na hora de jogar. Saiba onde encontrar ROMs na Internet

• Guia do CD

14

Como extrair informações do CD-ROM que acompanha esta edição

Explorando o seu PS2

Transforme seu
console em uma
estação multimídia

Já faz um bom tempo que os hackers vêm estudando novos recursos para os videogames. A história toda começou no saudoso PSone, que teve desde emuladores de outras plataformas até equipamentos que permitiam assistir a filmes em VCD. Mas foi com o lançamento do poderoso PlayStation 2 que o assunto passou a ser levado a sério. Graças ao incrível potencial do console, facilmente novas opções de entretenimento começaram a ser criadas para ele. Programas que permitiam a reprodução de músicas em MP3 ou até mesmo a execução de vídeos em DivX são alguns exemplos de softwares feitos por fãs que tornam o console uma verdadeira estação de entretenimento.

Funcionalidades extras

Com o tempo, todas essas novas opções para o PS2 ganharam melhorias em sua funcionalidade. A melhor delas foi a união de todos os recursos em um único aplicativo. Com o PS2 Reality Media Player, você pode reproduzir filmes no formato AVI (o famoso DivX), ouvir suas músicas nos formatos MP2 e MP3 e visualizar suas imagens em JPG. O programa possui tantos recursos que fica difícil entender por que sua funcionalidade é tão simples.

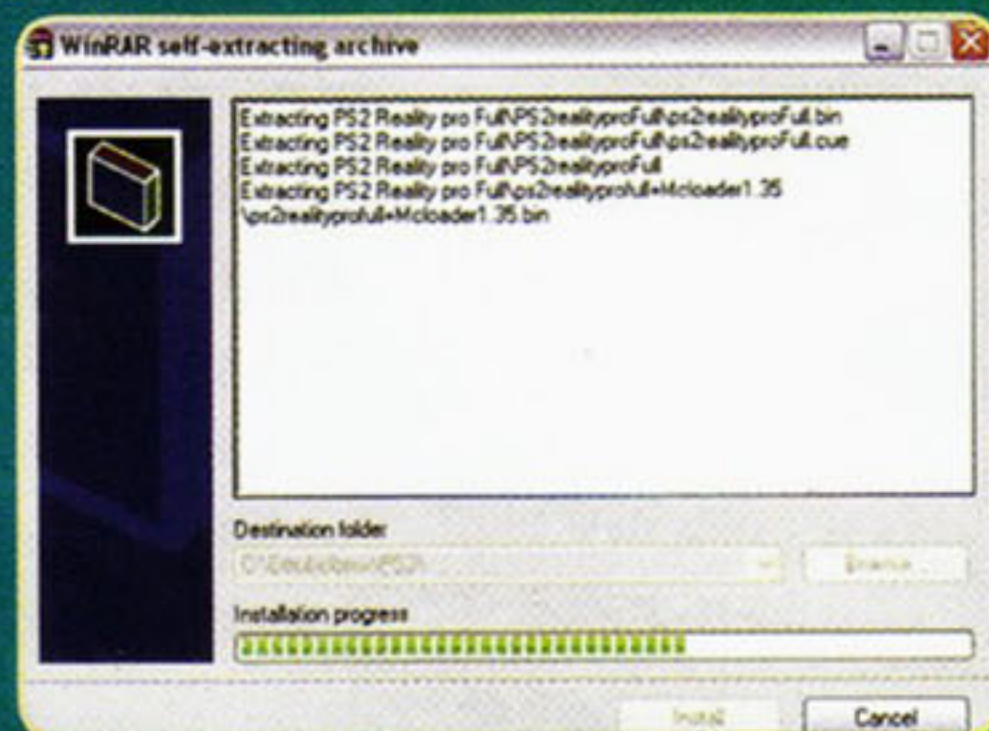
A equipe da *Emuladores* disponibiliza, no CD-ROM desta edição, o programa completo, além de um tutorial de configuração que você confere a seguir.

Requerimentos

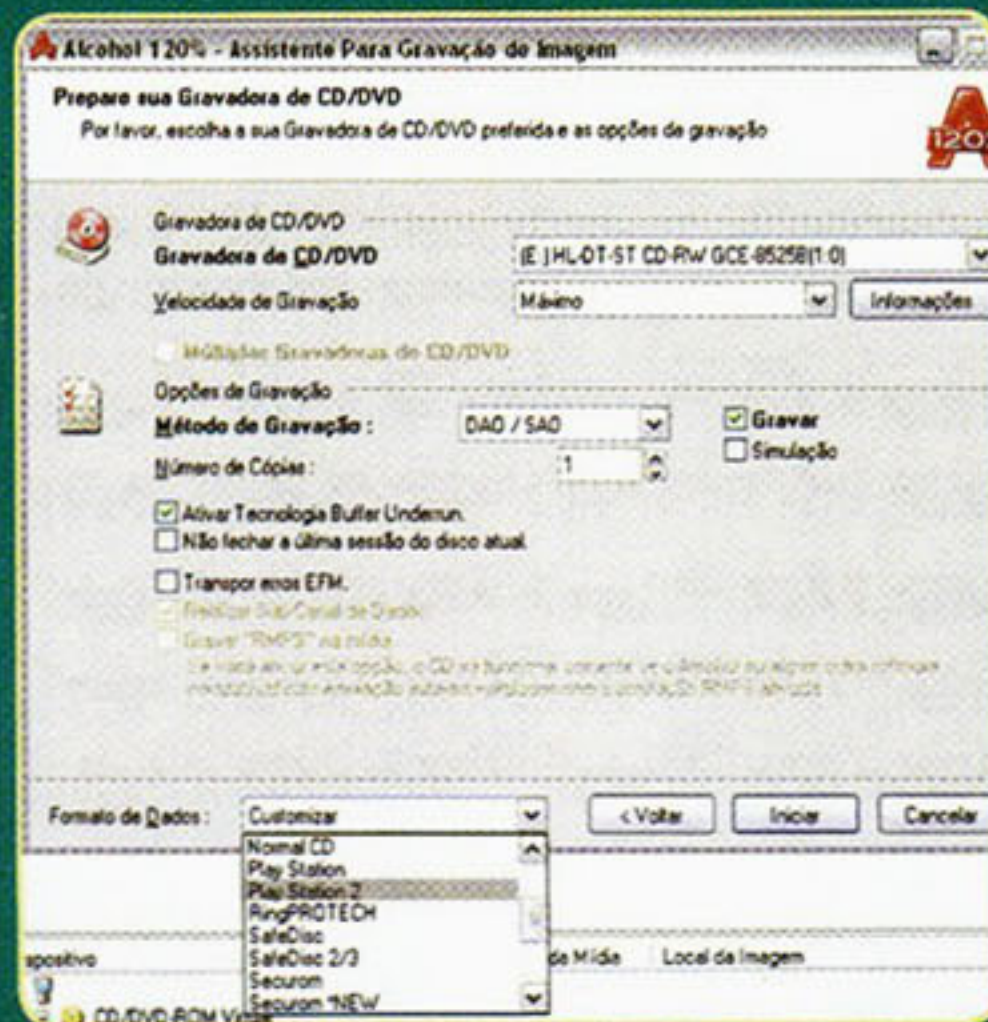
Confira o que você precisará para rodar o Media Player no seu PS2.

- PlayStation 2 destravado
- Memory Card (caso ache interessante salvar as configurações do programa)
- Um computador com gravador de CD
- Uma mídia CD-R virgem
- O programa PS2 Reality Pro (que você encontra no CD-ROM desta edição)
- O programa Alcohol 120% (encontrado no CD-ROM desta edição - versão trial)

Gravando o PS2 Reality Pro



Acesse o CD-ROM que acompanha a revista e entre na categoria "PS2" para, em seguida, executar o programa PS2 Reality Pro. Descompacte-o e grave-o no CD-R utilizando o Alcohol 120% (encontrado na categoria "Utilitários" do CD-ROM).



Para a gravação, escolha Assistente para gravação de imagem e procure o arquivo do programa na pasta em que você o descompactou. Na hora de gravar, escolha como velocidade máxima 8x e, na aba Formato de Dados, especifique que é um aplicativo de PlayStation 2.

Executando o player



Com o programa gravado, basta ligar o PS2 e inserir o CD. Espere surgir a tela inicial e selecione a língua dos menus.

Assim que o menu principal aparecer, você verá que há uma série de opções:

Play | Serve para carregar automaticamente algum vídeo, música ou imagem no próprio CD-ROM

Explorador | Abre as pastas do CD para que você carregue os arquivos

Visualizador JPG | Mostra todas as imagens em JPG que estão no CD-ROM

Configuração | Abre um menu de configurações do programa com a possibilidade de ajustar desde os recursos da

qualidade de exibição do vídeo até a fonte do programa ou salvar as configurações no Memory Card

Configurar Rede | Para você mudar suas configurações de conexão caso tenha uma modem



Clicando em Explorador, você pode trocar o CD-ROM com o PS2 Reality Media Player por um CD com suas MP3 ou seus vídeos em AVI. Depois, basta apertar **■** no controle para trocar o tipo de extensão que deseja abrir e, finalmente, selecionar o arquivo na lista que ficará disponível.



Durante a exibição de um vídeo, por exemplo, você pode controlar o brilho da tela e o volume (com os direcionais digitais), ajustar a resolução da tela (com o **■**) e mudar o tempo do filme (com L2 e R2).

Com o PS2 Reality Media Player, as opções extras que o PS2 oferece são triplicadas. Este é, sem dúvida, um programa mais que obrigatório para os usuários do console que desejam comodidade e mais recursos do aparelho.

Transforme **seu** PC em um **PlayStation 2**

Os melhores games do 128 bits da Sony em seu computador

O que parecia impossível aconteceu. O maior console de todos os tempos finalmente foi emulado.

Com o PCSX2 (que está incluído no CD brinde), você poderá rodar os grandes clássicos do PS2 na tela de seu computador economizando muito dinheiro.

Depois de mais de três anos de desenvolvimento, o emulador PCSX2 chegou a um estágio invejável de amadurecimento. Muitos jogos, desde os mais antigos até os mais recentes, rodam com qualidade gráfica perfeita, mesmo que a velocidade ainda seja baixa na maioria deles.

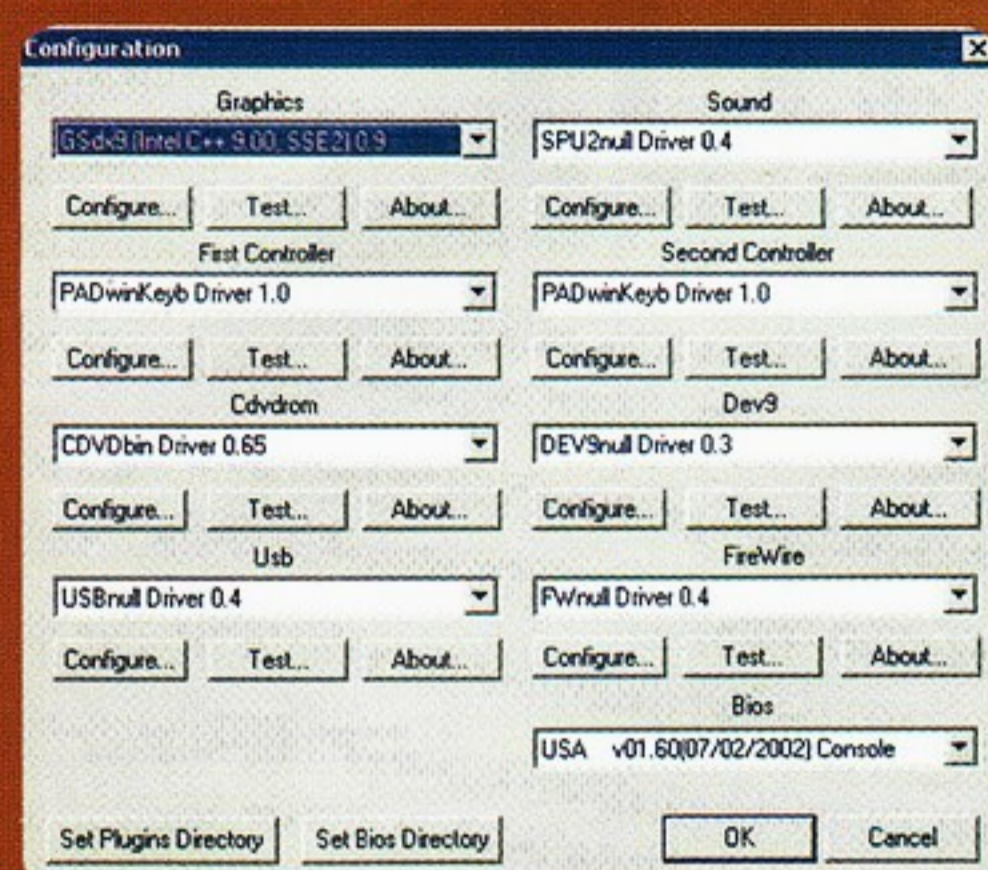
Para que você finalmente desfrute de todos os games do PS2 no seu PC, confira um simples tutorial que lhe ensinará os primeiros passos para que jogue seu game favorito sem muitos problemas.



Instalando o PCSX2

Primeiro, vá até a interface do CD. Na parte dedicada ao PS2, clique em cima do nome Pcsx2 0.9 Beta e depois em Executar. O PCSX2 será descompactado na pasta C:\Emuladores\PS2\.

Agora, clique no arquivo pcsx29-0907.exe para que a tela de configuração do emulador se inicie.



É preciso configurar os plug-ins de acordo com os componentes de sua máquina. Se você não tiver feito o download da BIOS (ver box) na Internet, será necessário fazê-lo agora. Quando já estiver com o arquivo no PC, coloque-o na pasta Bios, que está com os executáveis do emulador. Dê OK. Uma nova tela surgirá.

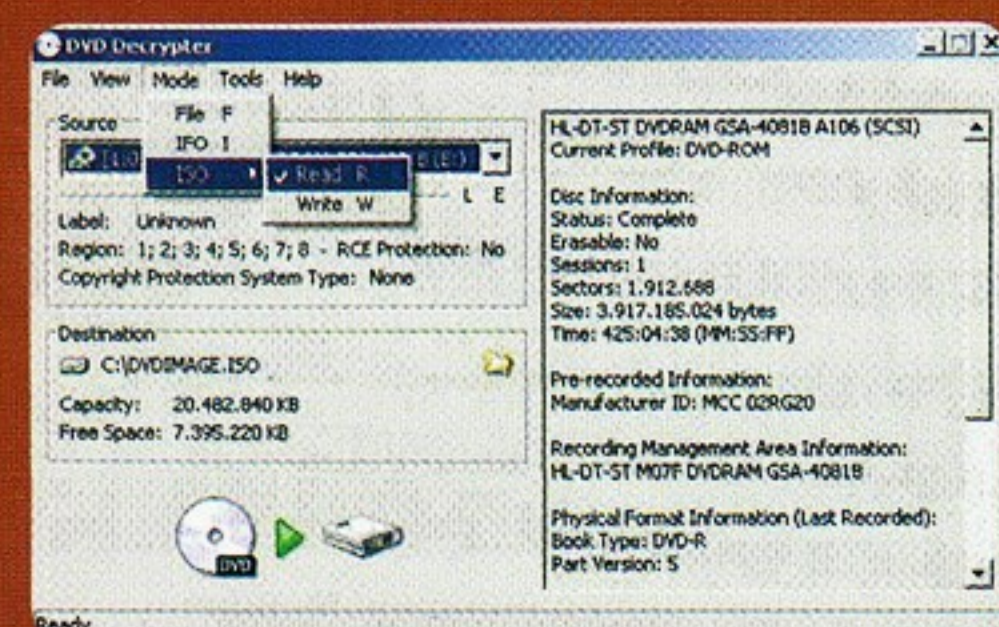
Feche o emulador para seguir a próxima etapa do guia.

Criando a imagem do jogo

Infelizmente, esta versão do PCSX2 só trabalha com a imagem do jogo, ou seja, será necessário criar um arquivo em formato ISO para que ele funcione corretamente.

Para criá-la, é preciso utilizar o programa DVD Decrypter, que está localizado na categoria "Utilitários" do CD.

Instale-o e depois clique no ícone do programa em seu desktop. Para fazer a imagem de um DVD, clique em Mode, depois vá até a sessão ISO e marque a opção Read.

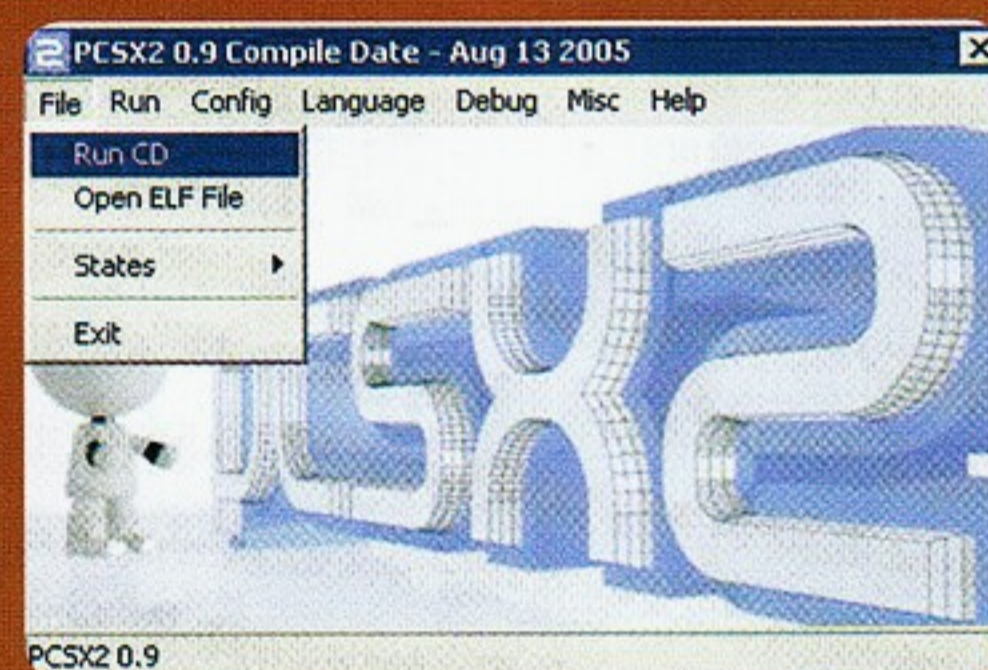


Clique no grande botão na parte inferior da interface gráfica do programa para que o processo seja iniciado.



Executando os jogos

Inicie o emulador novamente no arquivo pcsx29-0907.exe, clique em File e depois em Run CD. O emulador irá pedir para que você selecione a imagem ISO criada com o DVD Decrypter. Localize-a e dê OK para que o emulador comece a funcionar.



Se o jogo não for iniciado, verifique a configuração dos plug-ins ou veja se ele é compatível com o emulador por meio da lista de compatibilidade, que está na pasta em que o PCSX2 foi descompactado.

Requisitos mínimos

Como o console da Sony é um dos mais complexos de toda a história, emulá-lo não é uma tarefa nada fácil. Por isso, para tirar proveito de todas as funcionalidades do emulador, é necessário ter uma máquina muito potente.

Os requisitos mínimos para o PCSX2 são:

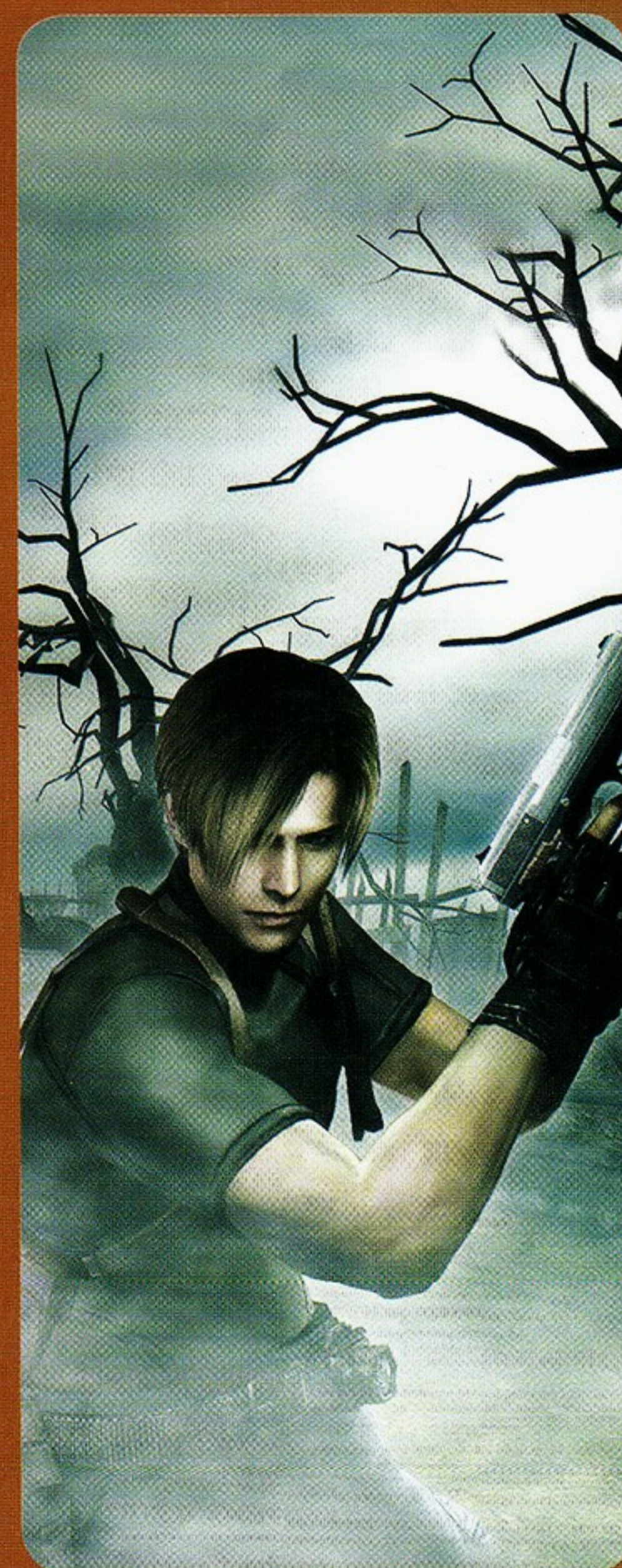
- Processador de 3.0 GHz ou maior
- 1 GB de memória RAM
- Placa de vídeo com 256 MB ou superior, compatível com DirectX9
- Drive de DVD 4x
- 6 GB disponíveis para a criação de imagens ISO

Como você pode notar, infelizmente as máquinas mais antigas não conseguirão rodar o emulador com a eficácia desejada.

BIOS

A BIOS é um arquivo indispensável para o funcionamento correto do emulador. Por ser de propriedade da Sony, não pode ser distribuída livremente, e por isso não foi incluída no CD-ROM da *Emuladores*.

Se você possui um PlayStation 2, pode utilizar esses arquivos sem problemas, pois tem licença para isso. Procure pelos arquivos scph10000 e scph39001 em sites de busca, como www.google.com.br e <http://filemirrors.com>.



O poder dos em seu **arcades** computador

O Winkawaks é um dos grandes exemplos da força dos emuladores. Ele é capaz de simular, com bastante fidelidade, grandes jogos de arcade e do console NeoGeo. As séries Street Fighter, X-Men, King of Fighters e Metal Slug são alguns dos exemplos que você pode colocar em seu computador e jogar quantas vezes quiser.

A seguir, veja como configurar cada parte do programa e transformar seu PC em um arcade particular.



1º Passo - Arquivos

É preciso, primeiramente, ter os seguintes arquivos:

1 - Winkawaks155: Acesse o CD-brinde e entre na seção "Emuladores". Clique em Instalar e escolha o local em que você deseja instalar o emulador.

2 - BIOS de NeoGeo: necessária para jogos de NeoGeo. Você deve baixá-la na Internet.

3 - ROMs - arquivos que contêm os jogos. Você deve baixá-las na Internet.

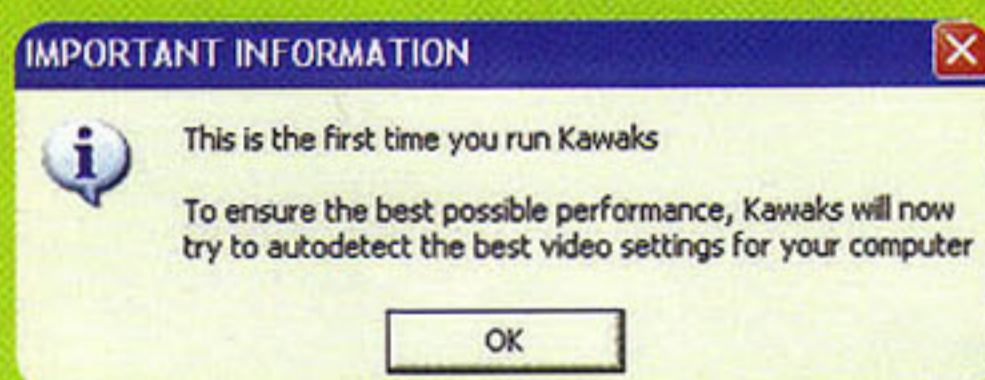
Atenção: Caso não possua o jogo original correspondente à ROM, apague-o de seu computador após 24 horas.

2º Passo - Copiando os arquivos

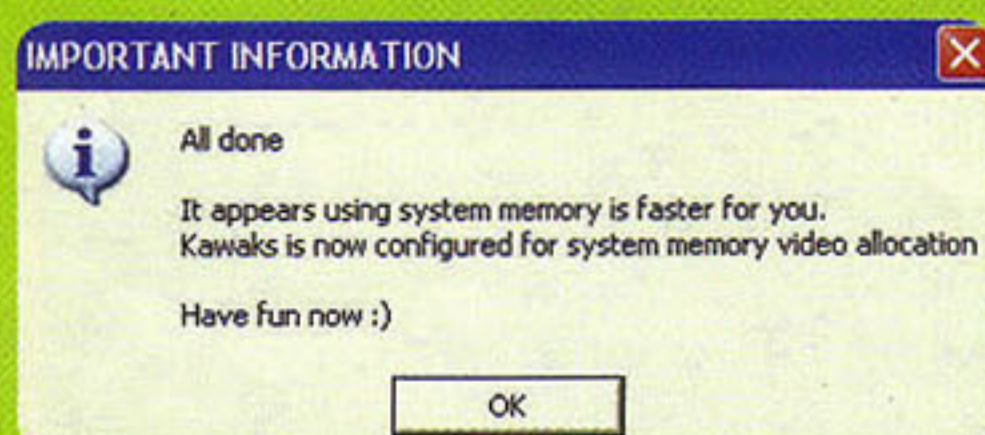
Vá até a pasta onde você instalou o emulador. Coloque a BIOS do NeoGeo na pasta ROMs. As ROMs que você baixou deverão ir para a mesma pasta, mas em divisões diferentes. Os jogos de CPS1 devem ir para a pasta cps1, as de CPS2 devem ser instaladas na pasta cps2 e as de NeoGeo devem ir para a pasta neogeo. Mantenha os arquivos no formato .zip ou .rar quando copiá-los para as pastas.

3º Passo - Configurando o emulador

Clique em WinKawaks.exe para iniciar o emulador. Na primeira vez, ele fará uma análise de seu computador.



Após a análise, clique em OK.



Veja agora o que você deve fazer para conferir os requisitos técnicos e a descrição das opções dos menus.

Menu File

Contém as principais opções:

Load Game | Opção para iniciar o jogo.

Reset | Reinicia o jogo.

Save state | Grava um arquivo contendo seu progresso.

Load state | Carrega o arquivo gravado pela opção Save state.

Menu Video

As principais opções são:

Full screen resolution | Opção para modificar a resolução da tela quanto estiver no modo Full Screen (Tela cheia).

Video memory allocation | Nesta opção, é definido como o emulador utilizará o sistema com relação aos gráficos. Se você não possui uma placa de vídeo poderosa, deixe selecionado System memory.

Correct full screen ratio | Se você desejar que a tela do jogo preencha toda a área do monitor, vá até esse menu e escolha a opção Stretch to full screen.

Menu Sound

As opções predefinidas pelo criador do emulador bastam para um bom som.

Menu Misc

A opção mais interessante é Choose language pack. Com ela, você poderá alterar o idioma dos menus e do texto (inclusive para português). As instruções dadas neste guia estão baseadas no menu em inglês.

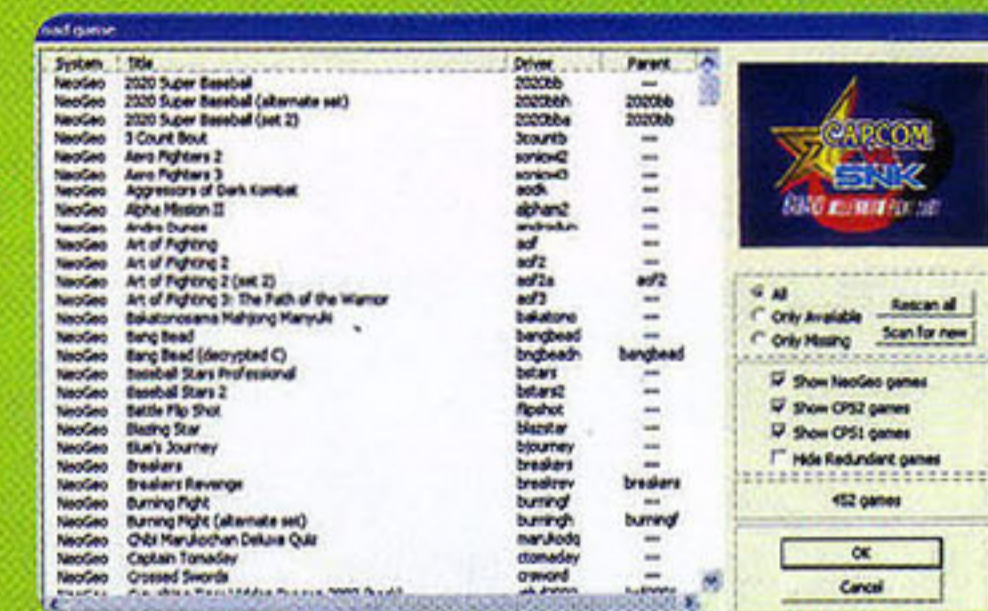
Menu Game

Redefine keys | Opção para modificar e configurar os botões em controles ou teclados. A cada jogo emulado, você deve entrar nela para modificar os botões como desejar. Da próxima vez que você iniciar um jogo cujos botões já tenham sido modificados, os controles não terão suas configurações alteradas. Não se esqueça de configurar um botão para a opção Coin e outro para opção com um desenho de uma fechadura. O botão Coin equivale à ação de colocar moedas no arcade, e o botão com uma marca de fechadura é o Start.

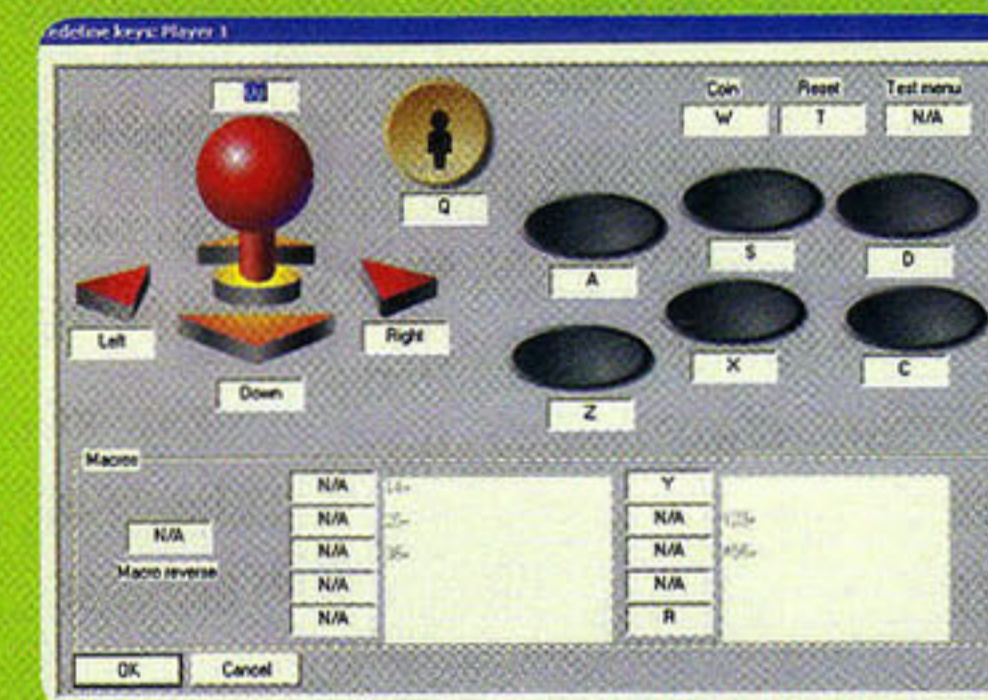
4º Passo - Jogando

Após configurar o emulador, é hora de jogar.

Clique em Load Game. A tela mostrará uma tabela com o nome dos jogos. Clique na opção Only Available para que apenas as ROMs que você tem na máquina apareçam. Clique duas vezes no nome do jogo para que ele seja iniciado.



Configure os botões como quiser.



Aperte Alt+Enter para que a imagem fique em tela cheia.



Agora é só se divertir. Para sair do jogo, aperte Enter e carregue outro jogo ou saia do emulador.

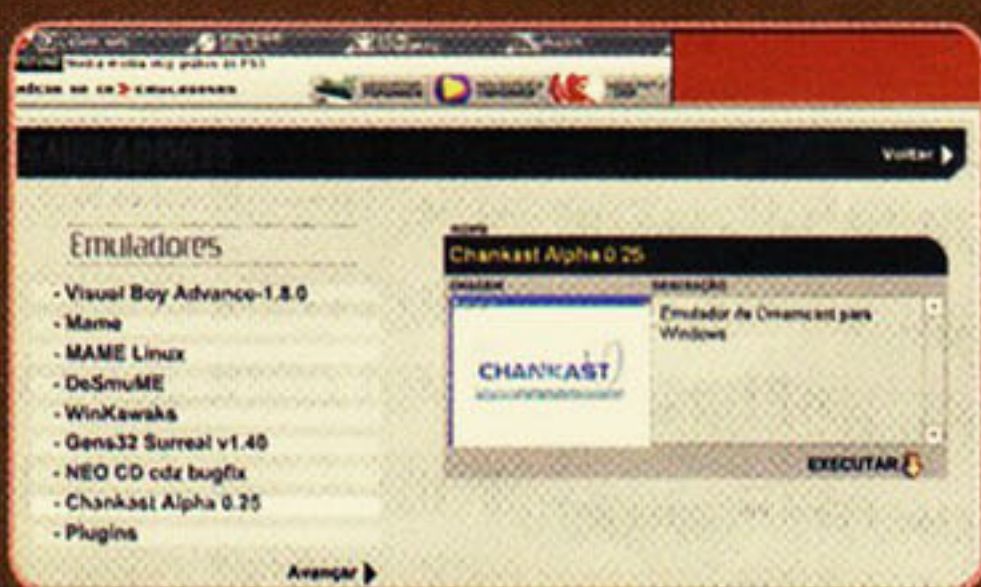
Requisitos mínimos

- Windows 95, 98, ME ou XP
- Processador de 500 MHz
- 128 MB de memória RAM
- Placa de vídeo com suporte a DirectX
- DirectX 8.0a
- Drivers atualizados da placa de vídeo instalados em sua máquina.

Rode Dreamcast PC no seu PC

Os clássicos do último console da Sega

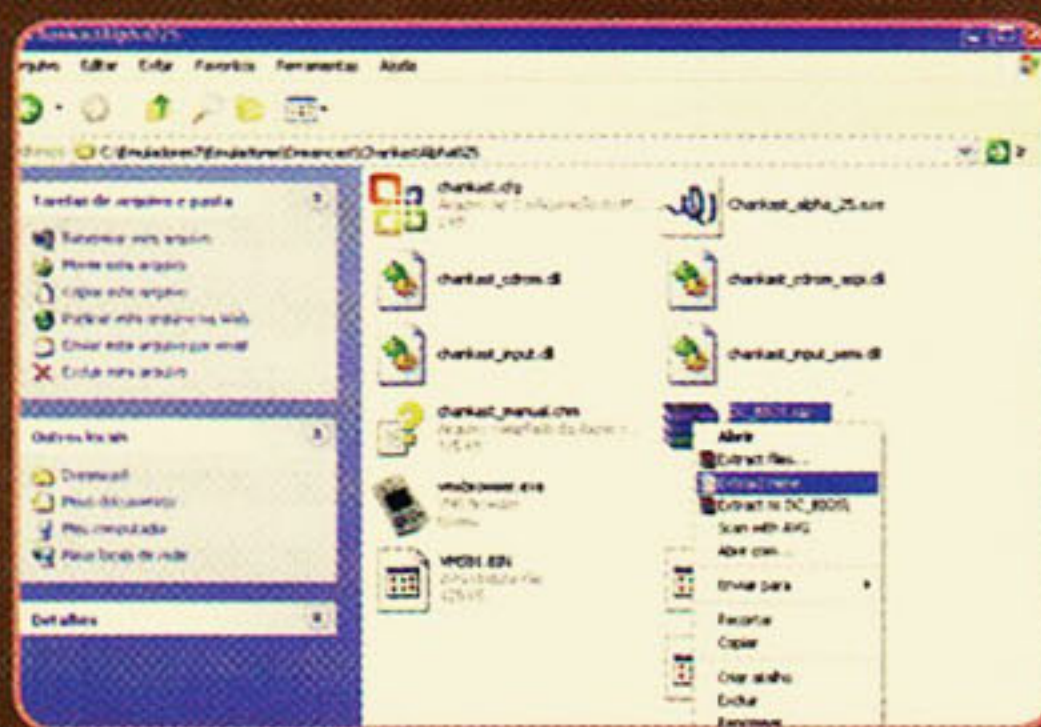
Seguindo as instruções abaixo, você rodará qualquer título de Dreamcast em seu PC sem dor de cabeça.



O primeiro passo é abrir a interface do CD-ROM brinde, que acompanha a revista. Clique na opção "Emuladores para PC". Em seguida, selecione Chankast e depois Executar. Instale também o ASPI 4 ALL, que está na seção "Essenciais". Pronto! O programa já está em sua máquina.



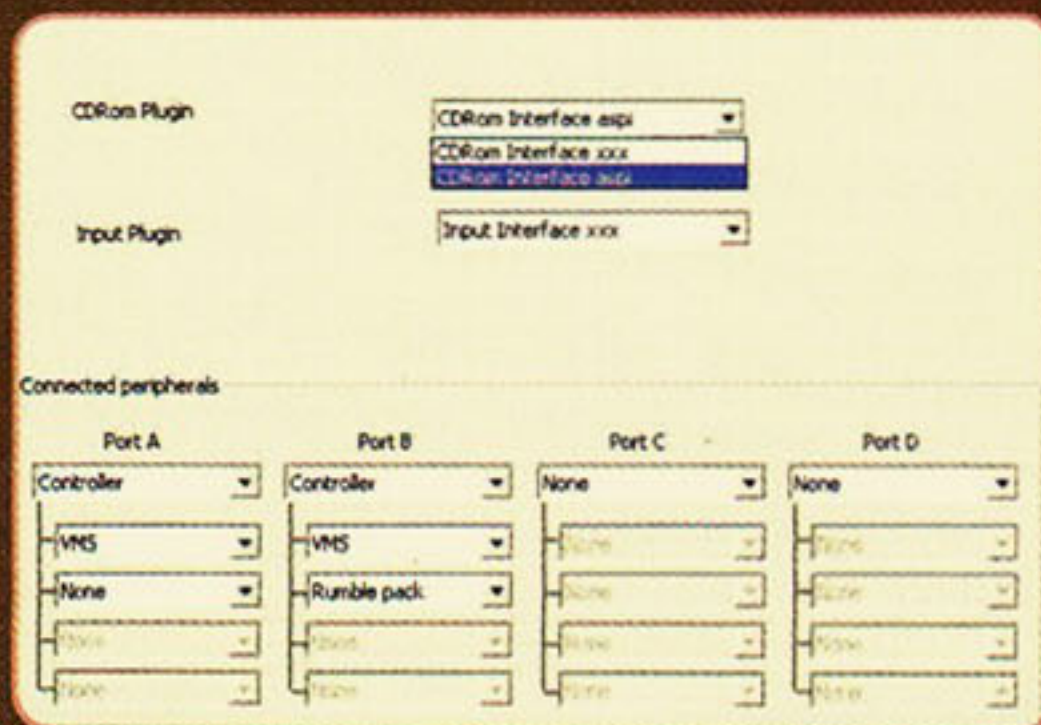
O próximo passo é instalar a BIOS do Dreamcast. Por questões legais, ela não está inclusa no CD-ROM brinde. A Internet é um bom local para consegui-la. No site <http://bioshouse.free.fr/>, você a encontrará. São dois arquivos a baixar: (PAL)_DC_FLASH.rar e DreamCast_Bios (Chanka Default).rar. Coloque-os, descompactados, na pasta do Chankast como mostra a ilustração.



Coloque seu jogo de Dreamcast no driver de CD-ROM e abra o programa clicando no ícone Chankast_alpha_25.exe.



Configure os controles em Configure Controls e, em seguida, clique na palavra Configure dentro da opção Plugins. Lá, você deve selecionar o modo CD-ROM Interface aspi.



Agora é só diversão! Clique em Run e, depois, em Start. O logotipo em espiral deve estar azul.



Caso o logotipo do Dreamcast esteja laranja, a BIOS não está corretamente instalada. Baixe-a novamente e descompacte-a.

Importante | O Chankast só roda jogos alternativos ou cópias de segurança, que não precisam de boot.

Requisitos mínimos

Windows 95, 98, ME ou XP; Processador de 1.6 GHz; 256 MB de memória RAM, DirectX 9.0; Drivers atualizados ATI ou NVIDIA

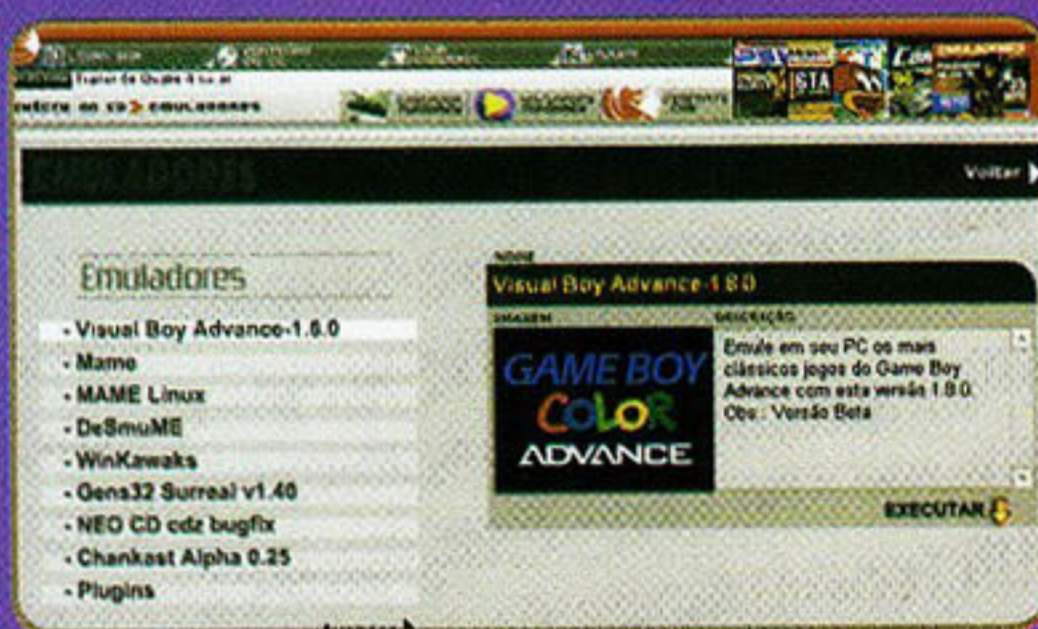
Gravando o CD!

Chegou a hora de gravar a imagem que você criou. Na interface principal do programa, clique na opção Recorder e depois em Burn Image... Na tela que irá surgir, selecione a imagem. Na tela Burn Compilation, selecione a opção Track-at-once e a velocidade de 4x. É só clicar no botão Burn e começar a jogar.

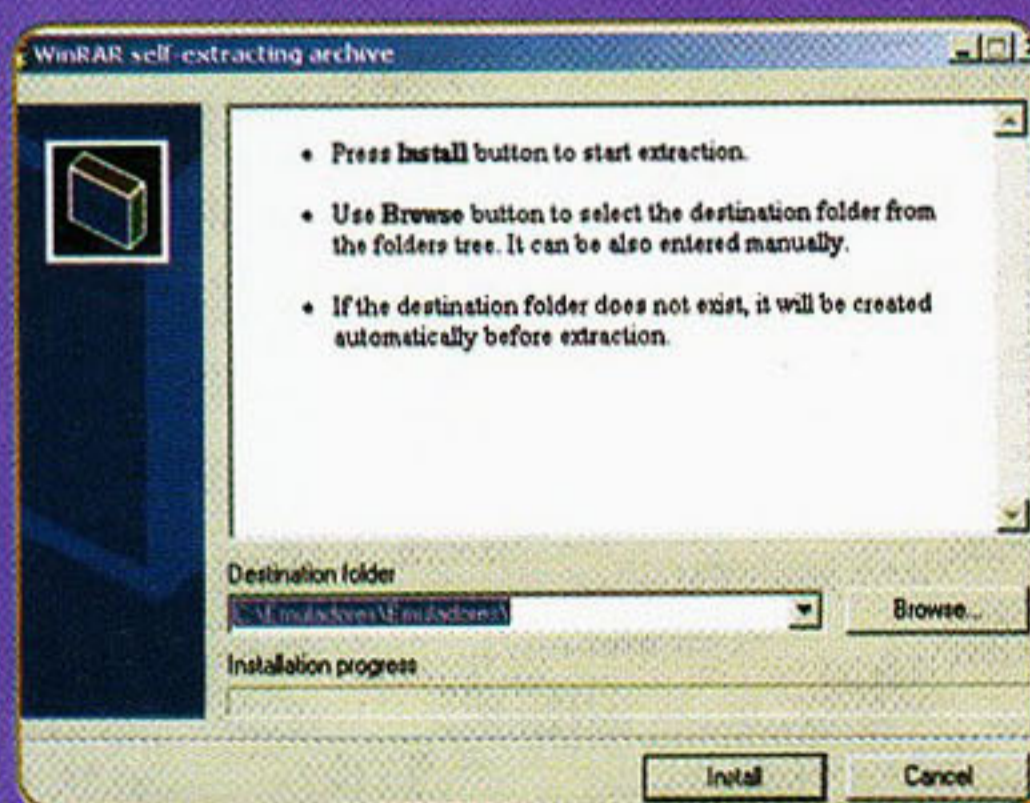
Emulador de GBA + 500 ROMs

Divirta-se com o portátil mais vendido do planeta

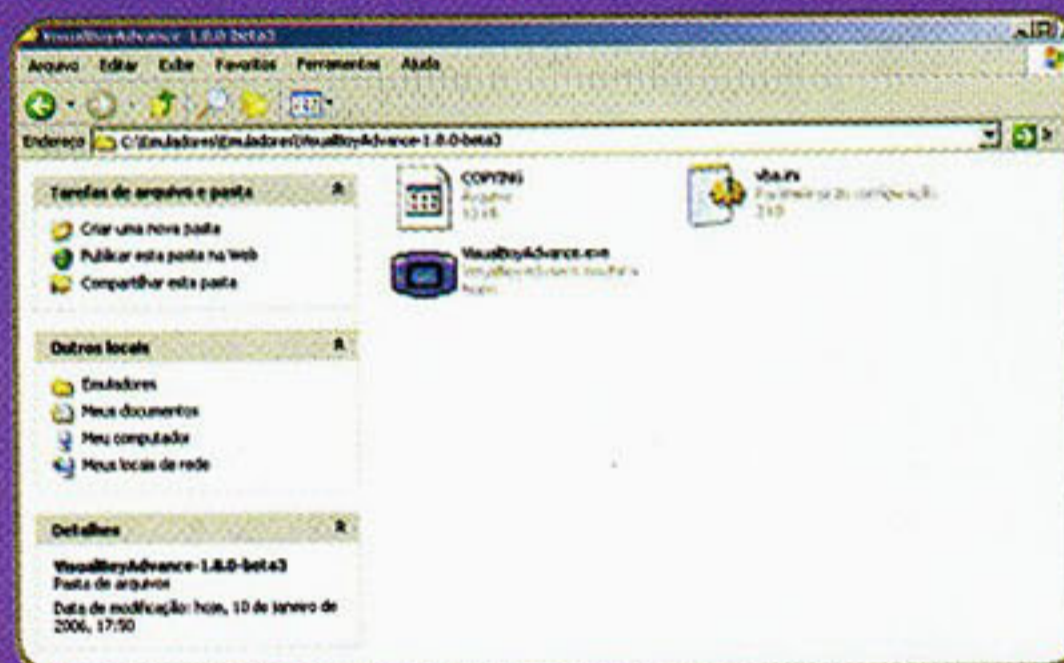
Para rodar o portátil mais vendido de todos os tempos em um computador, não é necessário muito esforço. Bastam alguns cliques e poucos minutos.



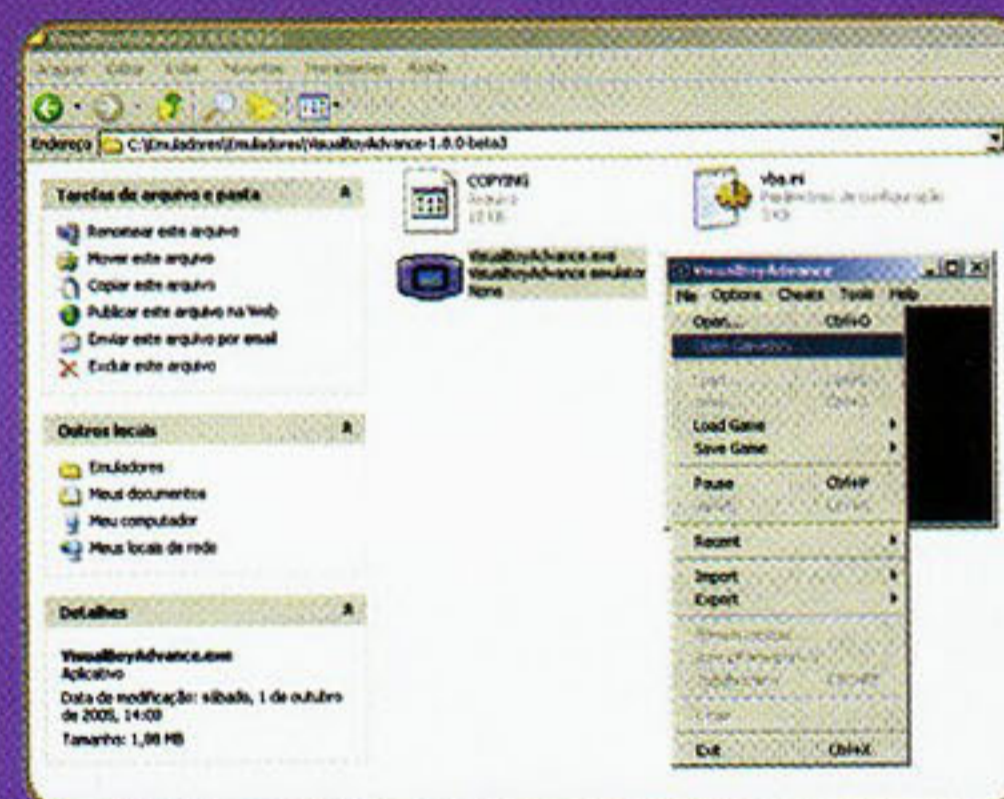
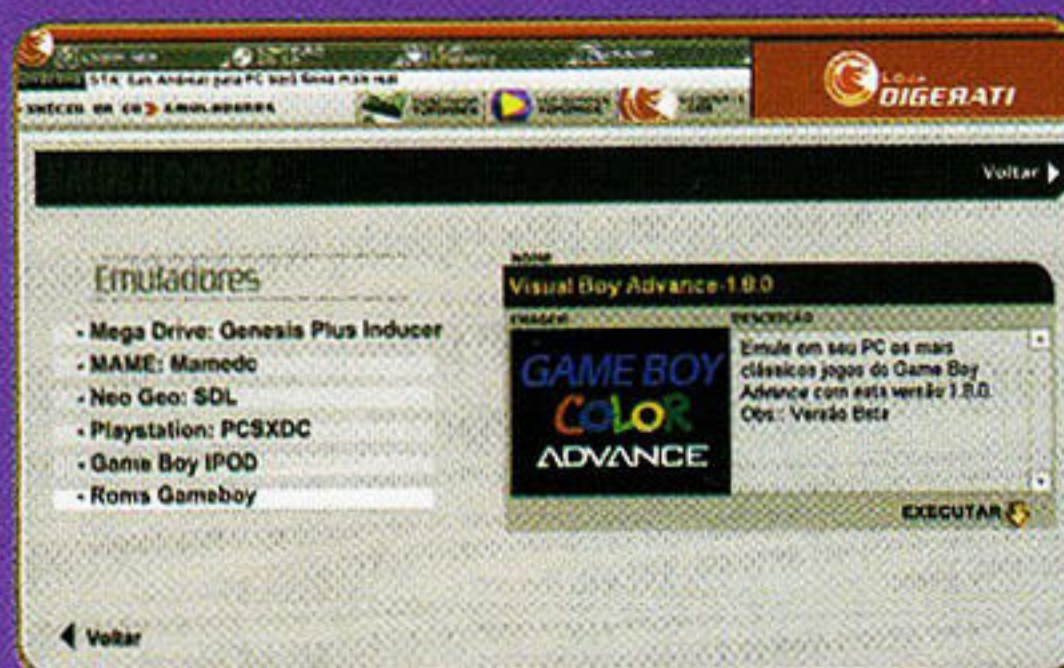
O primeiro passo é acessar o CD-ROM e entrar na seção "Emuladores". Logo na primeira página, está disponível o programa Visual Boy Advance-1.8.0. Clique sobre ele e, em seguida, sobre a opção Executar.



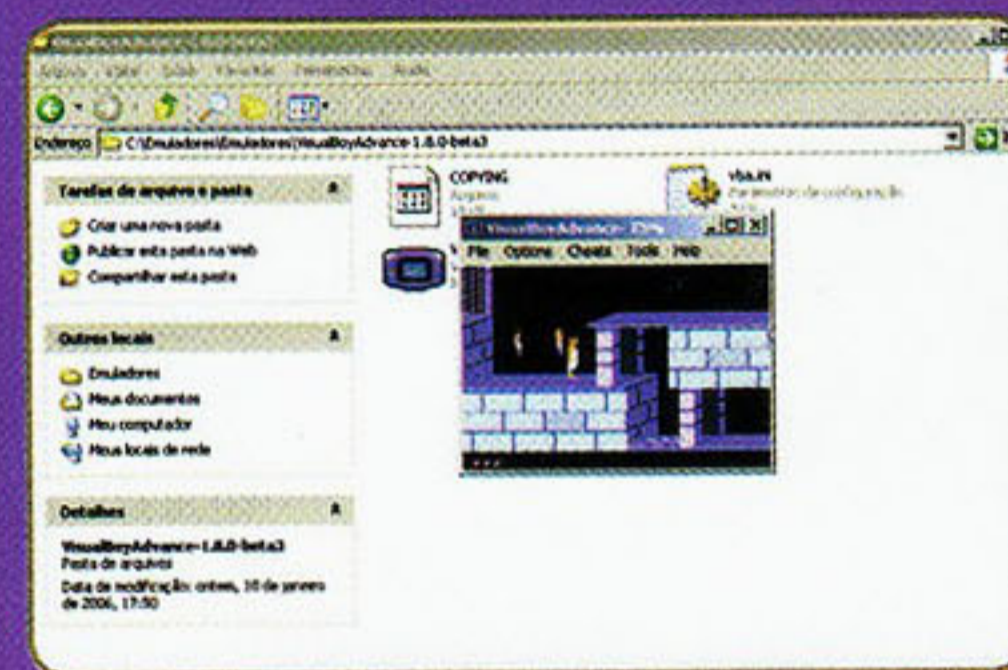
Escolha o diretório de destino e clique em Install. Siga para a pasta escolhida e abra o arquivo VisualBoyAdvance.exe. Pronto! Seu emulador GBA já estará funcionando.



Com o Visual Boy Advance instalado, o passo seguinte é conseguir algumas ROMs. Na página 12, você confere um guia que pode ajudá-lo com essa tarefa. A Emuladores põe à sua disposição 500 ROMs para você testar e jogar em seu emulador. O processo de instalação é muito simples:



Na seção Emuladores, selecione a opção Roms Gameboy, localizada na segunda página. Siga o mesmo processo do emulador de GBA.



Para começar a jogar, basta abrir o emulador, clicar em File e, em seguida, em Open Gameboy... Selecione algum arquivo da pasta na qual você instalou as ROMs. O próximo passo é jogar!

O Mapa das ROMs

Saiba como conseguir seu jogo favorito facilmente

Quem é fanático por emuladores com certeza sabe da importância das ROMs. Esses arquivos tão desejados funcionam como combustível para toda a cena underground da emulação incentivando os programadores caseiros a aperfeiçoar suas criações.

Com tanta importância, a legalidade das ROMs passou a ser discutida e se tornou um assunto bem controverso, já que se tratam de cópias ilegais de jogos comerciais. Muitas gigantes do ramo, como a Nintendo, proibiram com ferocidade a cópia de seus jogos abrindo processos contra dezenas de sites especializados. Com toda essa discussão, foi criada uma lei de direitos autorais que ilegalizava o uso de ROMs, o que fez de baixar esses arquivos na Internet algo praticamente impossível. Alguns sites até se arriscam a colocar os jogos no ar, mas rapidamente eles são apagados.

Então, como conseguir lançamentos com facilidade e aproveitar ao máximo o emulador do seu sistema favorito? A resposta é simples: os programas P2P.

Esses programas, em que os usuários podem trocar arquivos por meio de uma rede dedicada, ficaram conhecidos depois do sucesso e da decadência do Napster (famoso aplicativo para troca de MP3).

Hoje, os programas P2P evoluíram muito e, além de ser mais rápidos e estáveis, disponibilizam muitos arquivos raros.

Se você ficou interessado nesse fantástico mundo do P2P e quer saber mais sobre ele, a sua *Emuladores* buscou as dicas mais importantes para que você consiga encontrar todas as ROMs que desejar. Mãos à obra!

Utilizando o programa certo

Para um marinheiro de primeira viagem, fazer o download de um programa P2P pode se tornar uma tarefa extremamente cansativa. O motivo dessa dificuldade é que existem muitos programas que fazem a mesma coisa, por isso selecionamos dois programas que com certeza irão matar sua sede de jogos.

eMule

O eMule é um dos principais expoentes do P2P. Ele nasceu do aperfeiçoamento de vários outros programas e provou ser um dos mais completos e populares da Internet. Existem dezenas de versões diferentes do programa, cada uma com características próprias. A Emuladores recomenda o eMule 0.46c Xtreme 4.8.1, que pode ser baixado no site www.xtreme-mod.net.

Depois de feito o download, é necessário descompactar o arquivo em uma pasta qualquer de seu HD.

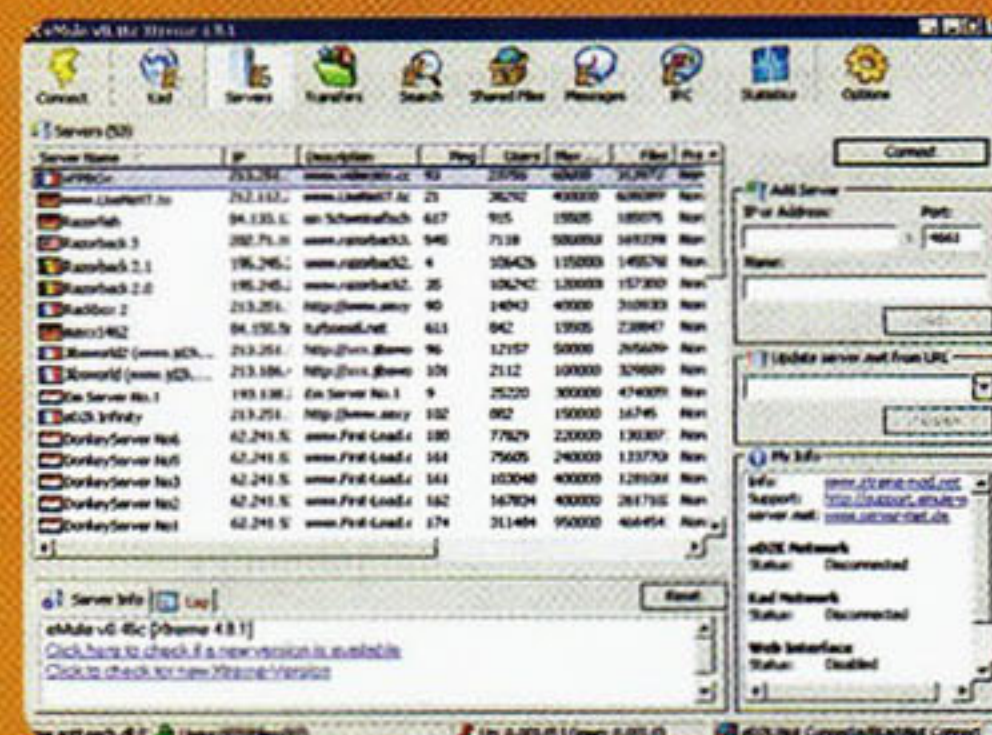
Clique em `emule.exe` para que o programa seja iniciado. Quando a tela de boas vindas aparecer, vá clicando em Avançar até que a configuração seja concluída.

Esta tela surgirá:



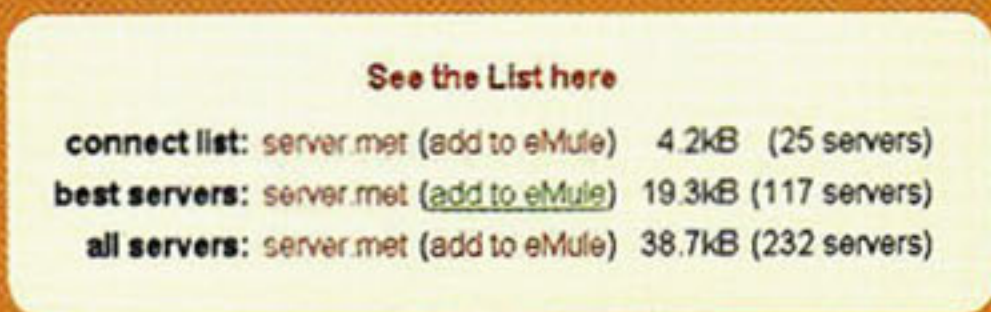
Selecione seu sistema operacional (Win98/ME ou WinXP/2K), o número máximo de downloads (16+) e a velocidade de conexão de sua Internet. Após isso, clique em Apply.

Agora você poderá visualizar uma lista de servidores, reservatórios de arquivos.

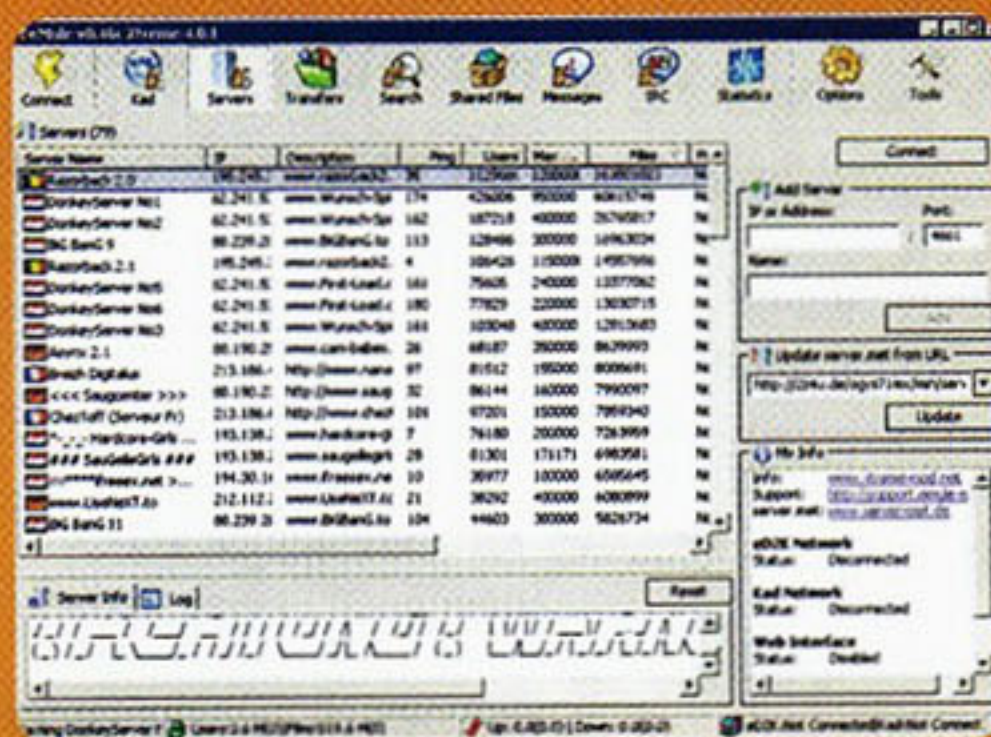


Antes de tudo, é necessário atualizar a lista. Com o eMule funcionando, abra seu navegador favorito e vá ao site <http://ed2k.2x4u.de/index.html>.

Agora selecione a opção Best Servers e clique em (Add to Emule).



Agora, você deve organizar os servidores, já atualizados, de acordo com o número de arquivos que cada um possui. Para isso, clique em File na aba acima das características dos servidores.

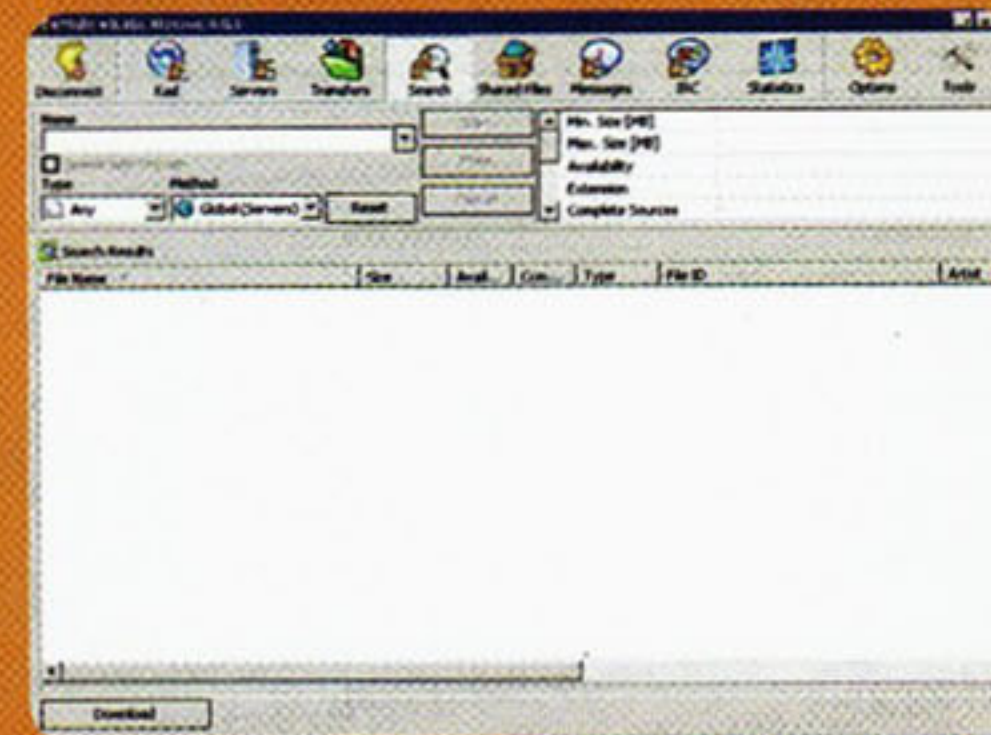


O servidor mais popular é o romeno Razorback 2.0, portanto tente se conectar a ele para ter mais chances de achar o que procura ou para que a transferência dos arquivos seja feita de forma mais rápida.

Para se conectar a um servidor, basta clicar duas vezes nele e aguardar um pouco. Esse ícone é o sinal de que você já pode começar a caça por ROMs.



Para iniciar uma pesquisa por qualquer tipo de arquivo, é necessário selecionar o ícone Search. Você poderá digitar o nome daquilo que procura. Mas, antes, para que o resultado obtido seja melhor, clique em Method e mude essa opção para Global (Servers).



BitTorrent

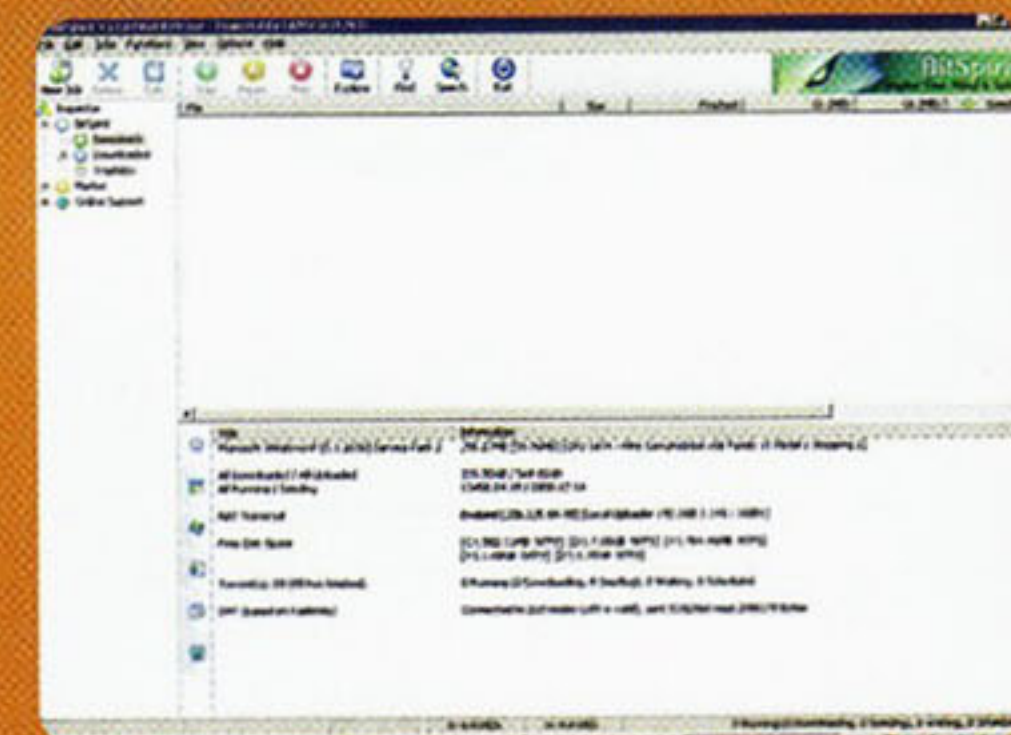
Um dos sistemas de troca de arquivos mais recentes da Internet é também um dos mais utilizados.

O BitTorrent é um pouco diferente da maioria dos outros programas P2P, pois o sistema de procura de arquivos não está incorporado ao aplicativo, mas sim em diversos sites sobre o assunto.

Para começar, baixe o BitSpirit, programa que servirá de front-end, ou seja, uma interface gráfica amigável que o auxiliará no download dos arquivos.

Para fazer o download, visite o site www.l67bt.com/int/

Depois de baixá-lo, instale-o em algum local de seu HD. Não se esqueça de reservar bastante espaço livre em disco. Agora, execute o programa e deixe-o aberto.



Como já foi dito, ele não conta com uma ferramenta de busca, portanto, será necessário procurar em alguns sites os arquivos que desejar.

Nos endereços www.torrentreactor.net, <http://isohunt.com> e <http://thepiratebay.org> você terá uma extensa lista de arquivos, que, é lógico, incluem ROMs.



O BitSpirit irá reconhecer automaticamente arquivos em formato .torrent. Então, basta que você clique em algum link qualquer para que o programa automaticamente o abra.

Basta esperar que o download seja concluído.

Desvendando o CD

Coloque o CD-ROM no drive e aguarde a tela da interface aparecer. Caso isso não aconteça, acesse sua unidade de CD-ROM e clique duas vezes no arquivo browser.exe.

Requisitos Mínimos

Configuração para rodar o CD:

- >Processador Pentium II ou equivalente;
- >64 MB de memória RAM;
- >16 MB de vídeo em resolução de 800 x 600 pixels;
- >Placa de som;
- >Drive de CD-ROM com duas velocidades ou superior.

Atenção | Os requisitos mínimos podem variar de acordo com o programa. Alguns aplicativos não rodam no Windows XP. Para rodar o emulador de PS2 corretamente, confira os requisitos nas páginas 6 e 7

Instalar/desinstalar

1 O programa possui um instalador próprio: depois de descompactado o arquivo e realizado o setup, é só rodar. Para removê-lo, acesse Iniciar, Configurações, Painel de Controle, Adicionar ou Remover Programas e selecione o jogo

2 O programa é descompactado para o diretório C:\Emuladores\"nome do programa". Para removê-lo, basta deletar esse diretório

3 O programa é executável, ou seja, roda direto do CD. Como não há instalação e muito menos desinstalação, não existe perigo de esse tipo de game copiar algum arquivo para o seu Windows



Suporte

Para esclarecer suas dúvidas sobre o CD-ROM, entre em contato com o Suporte Técnico pelo telefone (11) 3217-2626, das 9h às 21h, de segunda a sexta-feira. Ou ainda envie um fax para (11) 3217-2617 ou e-mail para atendimento@digerati.com.br

X-Men vs. Street Fighter Galaxy Clash



Tempo passa, e a tecnologia evolui. Os games ficam cada vez mais sofisticados e não param de surpreender. Mas são poucos os que conseguem captar com maestria os tempos áureos do começo da era dos videogames. Beats of Rage foi um grande sucesso, que conseguiu unir o melhor dos games de luta 2D no estilo de Street Fighter com jogos de ação, como Streets of Rage. Produzido por fãs, gerou uma grande comunidade de

adeptos e algumas versões. X-Men vs. Street Fighter Galaxy Clash é uma delas.

Assim como Beats of Rage, o game foi produzido por fãs, que misturaram os mutantes dos X-Men com os lutadores de Street Fighter em um jogo de pancadaria desenfreada. Com nostálgicos gráficos 2D, o título traz Ken, Ryu, Sakura e Zangief diretamente das arenas de Street Fighter, e Spiral, Silver Samurai, Dentes-de-Sabre e Ômega Red diretamente das aventuras dos mutantes

da Marvel. O confronto de personagens tão poderosos resulta em um divertido jogo de luta, que conta com a presença dos golpes clássicos de todos os personagens.

A versão inclusa nesta edição da Emuladores pode rodar tanto no PC quanto no PlayStation 2 (desde que o console seja destravado). Um detalhe: ao jogar em um dos dois modos disponíveis, não é possível seguir para o outro. Para tanto, dê um reset no console ou reinicie o game no seu PC.

APERTE O START



A REVISTA FEITA
POR JOGADORES
PARA JOGADORES

SEMPRE AS MELHORES
ANÁLISES E AS ÚLTIMAS
NOVIDADES EM GAMES

ACCEPT
Aproveite ao máximo tudo que seu jogo favorito pode oferecer,
com DETONADOS detalhados e COMPLETOS em cada edição.



Emulador de PS2 para Windows

Nunca foi tão fácil rodar games de PlayStation 2 no seu PC

- Insira o CD-ROM no seu computador
- Siga o tutorial detalhado da revista
- Pronto! Basta colocar um game de PS2 compatível e se divertir

Alguns games compatíveis:

- Burnout 2
- Capcom VS. SNK 2
- DDR Revolution - Extreme
- Devil May Cry 3
- Dragonball Z Budokai 3
- Fatal Frame
- Guilty Gear Isuka
- King Of Fighters - Neowave
- Kingdom Hearts
- Marvel vs Capcom 2
- Monster Hunter G
- Namco vs. Capcom
- Resident Evil 4
- Resident Evil: Code Veronica X
- SNK vs. Capcom - SVC Chaos
- Saint Seiya Chapter Sanctuary
- Smackdown VS Raw 2006
- Suikoden IV
- Syphon Filter: The Omega Strain
- Tekken Tag Tournament
- Virtua Fighter 4 - Evolution
- Winning Eleven 7
- Zone of the Enders



Jogue no PS2

X-MEN VS. STREET FIGHTER GALAXY CRASH

Um game completo com o melhor da pancadaria virtual. Basta inserir o CD-ROM no PS2 e jogar



Transforme seu PC em uma verdadeira estação de jogos

Rode games de:

- Arcade • NeoGeo CD • Dreamcast
- Mega Drive • Game Boy • Nintendo DS



Marvel vs. Street Fighter - ARCADE



Sonic Adventure - DREAMCAST

Bônus: 500 ROMs de Game Boy para você se divertir com o emulador que está no CD

Softwares para

PS2

- Assista a vídeos DivX
- Ouça músicas e MP3
- Navegue pela Internet
- Visualize imagens em JPEG

Tudo no seu videogame

*Equipamento mínimo: PC Pentium II 400 MHz com 128 MB de RAM, 8 MB de vídeo e CD-ROM de 8x. Os requisitos podem variar de jogo para jogo. O conteúdo do CD-ROM é formado por games freeware e versões de demonstração de jogos comerciais. Os emuladores para consoles precisam ser gravados em CD para funcionar.
Para rodar os emuladores de PS2 e Xbox: PC Pentium 4 3.0 GHz com 1 GB de RAM, 256 MB de vídeo e DVD-ROM de 4x. Para rodar os emuladores de PlayStation, PlayStation 2 e Xbox, é necessário fazer o download de um pequeno arquivo na Internet.