



R\$ 4,00
450\$00
Ano 2 - Nº 19

WWW.EUROPA.NET.COM.BR



1531

DICAS & TRUQUES

PIRATARIA

PLAYSTATION 2

Quebraram as proteções contra pirataria! Já estão vendendo jogos por menos de R\$ 20,00. Seja o primeiro a saber os detalhes

NOVO E DETONADO

GUILTY GEAR

Os golpes e movimentos de todos os lutadores, inclusive dos personagens secretos

SUPER DICAS

- Beach Volley Heros
- Colin McRae Rally 2
- Grind Session
- Millenium Soldier
- Victory Boxing Challenger
- E muito mais

FUTEBOL

Estratégia completa para você ganhar todas as partidas no RONALDO V-FOOTBALL, o jogo do Ronaldinho

UNREAL TOURNAMENT

Vem aí o melhor jogo em primeira pessoa, sucessor de

DOOM E QUAKE

Você vê até a trajetória de uma bala e pode jogar em multiplayer

PROMOÇÃO

Ganhe 12 superprêmios para o seu console. Basta criar uma frase ou um desenho criativo

Dicas & Truques para

Playstation

Promoção Pla

1 Promoção Frases

Escreva uma frase criativa, com até 9 palavras, de incentivo para que a Sony lance o PlayStation no Brasil.



1º lugar

Um volante V3 InterAct

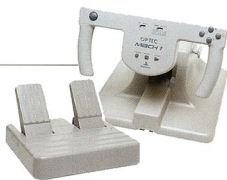
2º lugar

Um tapete Dance Performance



3º lugar

Um volante Mach 1



4º e 5º lugares

Um jogo original do PlayStation
(para cada ganhador)



Regulamento

1 - Os cupons devem ser enviados para a Editora Europa por carta. Para isso, escreva no envelope: Promoção Revista Dicas e Truques para PlayStation Rua M.M.D.C., 121 - São Paulo/SP - CEP: 05510-021

2 - O prazo limite para o envio dos cupons é dia 05 de setembro de 2000 (vale a data de postagem marcada no carimbo dos Correios).

3 - Os cupons da Promoção 1 devem conter, além dos dados pessoais, uma frase de até 9 palavras, com um incentivo para a Sony lançar o PlayStation no Brasil.

4 - Cada cupom deve conter apenas uma frase. É permitido tirar fotocópias do cupom. As frases sem cupons serão automaticamente desclassificadas da promoção.

5 - Não podem participar funcionários ou parentes de funcionários da Editora Europa.

6 - Uma comissão formada por membros da Editora Europa analisará as frases e desenhos que chegarem à redação dentro do prazo estipulado, tendo como critério a criatividade. A decisão desta comissão terá caráter irrevogável e irrecorrível.

7 - No caso de frases iguais, será declarada vencedora a que tiver sido enviada primeiro à redação da Revista Dicas & Truques para PlayStation. Vale a data do carimbo dos Correios.

8 - Os vencedores autorizam desde já o uso de seu nome e imagem, bem como cedem os direitos autorais da frase ou desenho à Editora Europa sem qualquer ônus adicional. E autorizam o envio de suas frases para a Sony do Brasil.

yStation

2 Promoção Desenho

Faça um desenho criativo de uma capa para a Revista Dicas & Truques para PlayStation. Quanto mais diferente melhor. São duas categorias: até 12 anos e a partir de 12 anos.

1º lugar

Um volante V3 InterAct
(para cada categoria)



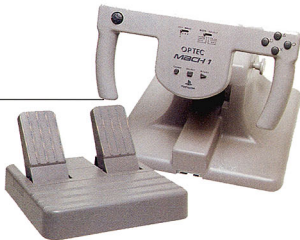
2º lugar

Um tapete Dance Performance
(para cada categoria)



3º lugar

Um volante Mach 1
(para cada categoria)



4º lugar

Um jogo original do PlayStation
(para cada ganhador)



9 - O envio do cupom para a Editora Europa implica automaticamente na concordância com os termos deste regulamento.

10 - O resultado desta promoção será publicado na Revista Dicas & Truques para PlayStation número 19, que estará nas bancas no dia 5 de outubro de 2000.

11 - É permitido enviar mais de um cupom no mesmo envelope. Mande quantos cupons você quiser e boa sorte!

NÃO ACEITAMOS CUPONS VIA FAX

Mande junto com o cupom uma cópia (xerox) de um documento de identidade que comprove a sua data de nascimento.

Promoção 2 Dicas & Truques para PlayStation

Envie este cupom, até 5 de setembro, com um desenho criativo de uma capa para a Revista Dicas & Truques para PlayStation.

Nome: _____ Idade: _____

Endereço: _____

Cidade: _____ Estado: _____

Cep: _____

Fone: () _____ Fax: () _____

e-mail: _____

Jogo Preferido: _____

Promoção 1 Dicas & Truques para PlayStation

Preencha e envie este cupom até 5 de setembro de 2000

Nome: _____ Idade: _____

Endereço: _____

Cidade: _____ Estado: _____

Cep: _____ Fone: () _____

e-mail: _____ Jogo Preferido: _____

Sony, lance o PlayStation no Brasil porque (use no máximo 9 palavras): _____

À galera

Deixe-me explicar uma coisa: a força de uma revista está em seus leitores, está em você. É você quem torna alguma coisa um sucesso ou um fracasso. Pois estamos lançando um desafio que pode mudar a história do videogame no Brasil: você vai dizer porque a Sony deve lançar oficialmente o PlayStation 2 no Brasil.

Vale a pena dar uma repassada no assunto. O PlayStation 1 faz tanto sucesso aqui no Brasil que já tem até uma revista só sobre este assunto (claro, a sua Dicas & Truques para PlayStation). São consoles e games que vêm de todos os lados, que você corre para comprar. Mas a Sony Brasil faz uma cortina de silêncio sobre o assunto.

Agora com o lançamento do PlayStation 2, você, seus amigos, todos nós, ficamos enluoquecidos com as possibilidades do novo equipamento. Ele não é só um console, é uma verdadeira central de entretenimento que permite assistir às filmes em DVD e, em breve, acessar a Internet, entre vários outros recursos. E achamos que a Sony devia lançar o PS2 no Brasil. Vender nas lojas normalmente, permitir financiamento em várias vezes com ou sem juros, dar garantia...

Foi a partir disso que inventamos a promoção desta edição para você incentivar a Sony a lançar o PS2 no Brasil. As melhores frases, como sempre, vão ganhar prêmios. Mas vamos pegar todas as frases — e tradicionalmente são caixas e caixas — e enviá-las ao presidente da Sony. Assim ele poderá ver o tamanho do público e ler a sua frase. Portanto, estou contando com você. Mande quantas frases quiser. Será uma forma de mostrar claramente a força dos leitores da revista Dicas & Truques para PlayStation. Participe. Você poderá estar mudando a história do videogame.

Abraços,

Roberto Araújo – Diretor de Redação
araujo@europant.com.br

6 **CARTAS**

8 **NEWSSTATION**

12 **UNREAL TOURNAMENT**

14 **PREVIEW**

20 **RIDGE RACER 5**

22 **GUILTY GEAR**

26 **MILLENNIUM SOLDIER**

28 **GRIND SESSION**

30 **RONALDO V-FOOTBALL**

CD-ROM

Diretores
Aydano Roriz
Abílio P. Cunha

Agosto 2000

Editor e Diretor Responsável
Aydano Roriz

Redação
Diretor de Redação Roberto Araújo
Editor Assistente: Luiz Siqueira
Editor de Arte: Wesley Dantas
Redator: Julio Wecchi
Assistentes de Arte:
Wilson Jr. e Adriano Severo
Revisão de Texto: Leticia Bueno
Jornalista Responsável:
Roberto Araújo – MTb. 10.768
Ilustração de capa:
Sam Hart

Colaboraram nesta edição:
Aida Lima, Karina Shiramata,
César Cavalcagna e Valério Romahn

PlayStation

Internet
Luiz Siqueira (Web Editor)
Cassio Narciso (Webmaster)
César Cavalcagna (Webdesigner)

Diretor Operacional
Abílio Cunha

Marketing
Flávia Pinheiro

Propaganda
Miriam Duenhas

Publicidade São Paulo Lige
(0xx11) 3038-5050

Diretor Nacional
Clóvis Borges – Fone: 3038-5090
publicidade@europant.com.br

Executivos de Contas
Alessandro Donadio – Fone: 3038-5095
Andréa Branco – Fone: 3038-5091

Angela Taddeo – Fone: 3038-5092
Maurício Dias – Fone: 3038-5093
Nickolas Suzuki – Fone: 3038-5096
Rodrigo Cunha – Fone: 3038-5097

Publicidade Outras Praças
Brasília (0xx61) 242-9590 - New Business Repres.
Nordeste (0xx71) 929 - 6624 - Angela Freitas
Paraná (0xx41) 224-6313 - Helenara Andrade
RJ e ES (0xx21) 507-8541 - Leopoldo Amorim
Rio de Sul (0xx51) 233-1587 - Rose Ioppo
SC (0xx48) 247-7804 - Atanil de Wagner Medeiros
Minas Gerais (0xx31) 291-6751 Celia M. de Oliveira

Publicidade EUA e Canadá:
Globa Media
Fone: 001 (650) 306-0880
Fax: 001 (650) 306-0890

Circulação e Promoção
João Alexandre, Ezio S. Vicente, Jackiele
Monjardis, Joana R. Dantas e Jonilson Barbosa



COLLIN MACRAE RALLY 34

METAL GEAR 37

CHAOS BREAK 38

ARMORED CORE 40

VICTORY BOXING 2 43

BEACH VOLLEY HEROES 44

LEGEND OF MANA 46

SUPER TESTE 48

ACESSÓRIOS 50

DICAS 51

Desenvolvimento de Pessoa
Tânia Maria Ribeiro

Atendimento ao Assinante
Telefone São Paulo: (0xx11) 3038-5050
Telefones de outros estados: 0800-557667
Cecília Tomazelli (Supervisora)
Fabiana Lopes (Coordenadora), Alessandro Donadio,
Carla Dantas, Eliângela Xavier Ferreira,
Eliângela Tokashiki, Ivania Marques,
Renata Kurosaki e Ronie de Souza

Dicas & Truques para PlayStation
é uma publicação da Editora Europa Ltda.
(ISSN - 0104-8732). A Editora Europa não se responsabiliza
pelo conteúdo dos anúncios de terceiros.

Distribuidor Exclusivo para o Brasil
Fernando Chignala Distribuidora S. A.
Rua Teodoro da Silva, 907
CEP 20563-900 - Grajaú - RJ

Revistas da Editora Europa
No seu Jornalero

Na Editora Europa - Rua M.M.D.C. nº 121
São Paulo, SP CEP 05510-021,
Fone 0800 55 7667, Fax (0xx11) 3097-8583
Página Internet www.europanel.com.br
E-mail atendimento@europanel.com.br

Assinaturas
São Paulo Fone (0xx11) 3038-5050
Outros Estados Fone 0800 55 7667
Fax (0xx11) 3097-8583

Impressão: W Roth
Somos Filiação à ANER
Associação Nacional dos
Editores de Revistas

ANER

*PlayStation é uma marca registrada da
SONY COMPUTER ENTERTAINMENT INC.

SE FOR O CASO, RECLAME.
NOSSO OBJETIVO É A EXCELÊNCIA

ATENDIMENTO AO ASSINANTE
Segunda à Sexta das 8:00 às 20:00 horas,
Sábados das 9:00 às 15:00 horas



(0XX11) 3038-5050 Rua M.M.D.C. 121
05519-021 - São Paulo - SP

FAX (0XX11)
3097-8583

E-mail: playstation@europanel.com.br



GameShark Pro

Comprei um GameShark Pro recentemente. No menu principal, existe uma opção chamada *Explorer*. Para que serve essa opção e como devo utilizá-la?
Patrick de Oliveira
 Porto Alegre/RS

■ O menu *Explorer* do GameShark Pro permite acessar o conteúdo dos CDs dos jogos. Ele tem cinco opções: *Video Image*, *CD Image*, *CD Music*, *CD Movie* e *Enhancement CD*. Cada item permite explorar os arquivos de imagens, sons e vídeos do jogo. Com essas opções é possível conferir até os finais dos jogos. Para usar é muito simples: selecione uma opção, aperte **X** para entrar e **O** para sair. Vale lembrar que alguns jogos não trazem vídeos ou sons disponíveis para visualização, e por isso esse recurso pode não funcionar.

Fala Ga

Envie sua pergunta para nossa redação. As dúvidas mais frequentes serão respondidas. Acompanhe

Nightmare Creatures 2

■ Preciso da ajuda de vocês. Eu não consigo passar da fase 6 do *Nightmare Creatures 2*. Existe algum código para seleção de fases?

Luciano P. S. Junior - São Paulo/SP

■ A fase 6 de *Nightmare Creatures 2* realmente é muito difícil. Na edição 18 da Revista Dicas & Truques para PlayStation você confiere com exclusividade o detonado do jogo. Mas se você quiser terminar o game sem nenhum esforço, use as dicas radicais (incluindo seleção de fases) que colocamos na seção Arquivos PlayStation desta edição (página 51).



Memory Card

■ Tenho um *Memory Card* problemático. Se eu pedir para fazer *Load Game* durante o jogo, consigo visualizar os blocos gravados. Quando uso o menu de opções do PlayStation, não consigo visualizar nenhum bloco. Qual será o problema do *Memory Card*?

Luís Eduardo - Nova Iguaçu/SP

■ Provavelmente o seu *Memory Card* está com defeito, pois a leitura é feita somente durante os jogos. Para garantir a segurança dos dados, carregue os saves e salve-os em um outro *memory card*. O melhor é não arriscar e comprar um novo *Memory Card* para guardar os saves.

Nascar Rumble

■ Na edição 15 da Revista Dicas & Truques para PlayStation vocês

MURAL

Vejam alguns dos trabalhos interessantes que chegaram aqui na redação. Capriche, faça um desenho criativo e apareça aqui também. É só colocar o seu trabalho num envelope e mandar para: Dicas & Truques para PlayStation. R. MMDC, 121 - São Paulo - SP - CEP: 05570 - 021



▲ NOEL ANTONIO MOREIRA
 PARAGUÁU PAULISTA - SP

▼ JORGE CLAUDIO SOUZA COSTA
 RIO DE JANEIRO - RJ



Iera!!!

falaram sobre o Nascar Rumble. Todas as pistas possuem chaves amarelas que liberam carros secretos? Uma pista pode ter mais de uma chave para liberar os carros?

Rafael Sanches Rocha
Santa Bárbara do Oeste/SP

■ Apenas algumas pistas tem as chaves amarelas. Além disso, não existe mais de uma chave em uma única pista. Os circuitos que possuem essas chaves são: *Stoney Creek, Big Easy, Ship Shape, Dog Tired, Fowl Play, Hog Hollow, Night Flight, Golden Rule e RipTide*. No total o jogo tem nove carros secretos.

Definições

Em muitas dicas da Revista Dicas & Truques para PlayStation vocês usam os termos "tela principal do jogo" e "menu principal". Qual a diferença entre eles?

Rafael Ribeiro Nascimento
São Paulo/SP

■ "Tela principal do jogo" é a tela inicial que geralmente aparece após a

apresentação do game. Muitas vezes as palavras "Press Start" aparecem no centro dessa tela. Já o "menu principal" é um conjunto de opções que aparece após a tela principal quando o Start é pressionado.

Dance Performance

Na edição 16 da Revista Dicas & Truques para PlayStation vocês colocaram na promoção um tapete chamado Dance Performance. Onde posso comprá-lo?

Leandro Uerly Fonseca
São Paulo/SP



■ Você pode encontrá-lo em importadores e lojas especializadas em videogame. Em São Paulo tem a Câmara Games. O telefone para contato é (0xx11) 228-0822. Se você quiser mais informações sobre o tapete Dance Performance, confira o superteste que fizemos na edição 17 da Revista Dicas & Truques para PlayStation.



Action Replay

Tenho um Action Replay 3.6 e sempre usei os códigos da seção GameShark da revista. A maioria dos códigos funcionam no meu acessório, porém alguns apresentam problemas. O que devo fazer para que todos os códigos funcionem?

Adilson Parra Castelanni
São Paulo/SP

■ O Action Replay não é totalmente compatível com o GameShark produzido pela InterAct. Muitos códigos funcionam e alguns apresentam problemas de travamento, não há como garantir que todos os códigos do GameShark funcionem. Para resolver o problema, use os códigos num GameShark e verifique os resultados. Uma outra alternativa é procurar os códigos compatíveis apenas com o Action Replay em sites da Internet como o www.gamewinners.com.



▲ **DIRLEY CHRISTIANO BRANDO**
SÃO SEBASTIÃO - SP



▼ **HELENO RIBEIRO LYRA**
GURUPARI - ES

▼ **MARCELO GONÇALVES BARRETO**
RIO DE JANEIRO - RJ



FALE COM A GENTE

Mande seus desenhos e cartas para:
Revista Dicas e Truques para PlayStation
Rua M.M.D.C. 121 - São Paulo-SP
CEP: 05510-021
e-mail: playstation@europanel.com.br
Visite nosso site na Internet:
www.europanel.com.br/playstation

News 5

Confira as últimas novidades e curiosidades do mundo PlayStation, e fique por dentro de tudo o que está rolando sobre o console da Sony

PLAYSTATION 2 PIRATA

O que parecia impossível tornou-se realidade. Especialistas chineses em tecnologia conseguiram quebrar a proteção contra pirataria do novo console da Sony. Um pequeno chip com algumas instruções, ao ser instalado no PS 2 japonês, permite que o aparelho passe a reproduzir jogos piratas do PlayStation 1 de qualquer região (Europa, Japão, Estados Unidos ou Austrália) e pior, rodar jogos ilegais do próprio PlayStation 2. Isso mesmo. Os jogos do PS 2 já estão sendo copiados ilegalmente e vendidos no mercado informal. Até no Brasil já é possível encontrar o console destravado e os jogos piratas por menos de R\$ 20,00 sendo que, um CD original do PS 2 custa por volta de R\$ 120,00.

A Sony ainda tem chance de reverter essa guerra contra a pirataria no lançamento do PS 2 nos Estados Unidos, que acontece em outubro. A melhor forma de combater a pirataria é o lançamento do console original nas regiões onde ela existe. Esperamos que a Sony decida logo por lançar o console aqui no Brasil e assim diminuir os preços do aparelho e jogos oficiais, além de produzir games traduzidos para o português, o que seria fantástico para nós gamemaniacos e fãs do console da Sony.



Ilustração: César Castellano

A SAGA STAR WARS INVADE NOVAMENTE

Um novo jogo da Lucas Arts está sendo produzido para o PlayStation 2. Usando a tecnologia do superconsole da Sony, Star Wars: Starfighter será no mesmo estilo de Rogue Squadron e X-Wing. Simuladores espaciais que fizeram muito sucesso no PC e Nintendo 64.

A história foi baseada em Star Wars Episódio 1, porém segue um caminho paralelo ao filme. Inicialmente você joga com um dos três personagens disponíveis: Dallows, Vanna e Nym. O seu objetivo é derrotar a resistência presente em Naboo, o mesmo planeta do filme. Ainda sem prazo definido de lançamento, Star Wars: Starfighter estréia no segundo semestre nos Estados Unidos.



A Lucas Arts espera que este seja o melhor simulador de combate espacial da saga Star Wars já feito para videogame

tation

007 ACELERANDO FUNDO NO PS 1

A Electronic Arts aproveitou os direitos de produzir jogos baseados nos filmes de James Bond e anunciou a produção de um novo título para PlayStation. Ainda em fase de testes,



CONTROLES FALSIFICADOS

Atualmente existem inúmeros modelos e marcas de controles convencionais sendo comercializados em diferentes lojas brasileiras. No momento da compra, tome muito cuidado com os controles, principalmente os falsificados. Eles são muitos e se camuflam facilmente.

Alguns modelos alternativos são praticamente idênticos aos



007 Racing será um jogo de corrida fora do convencional.

Todos os carros dos filmes de 007 estarão presentes, inclusive os clássicos dos primeiros filmes. Os veículos, assim como no cinema, irão trazer armas secretas e muitas surpresas. No total, serão 15 fases de muita velocidade. 007 Racing chegará às lojas em novembro.

produzidos pela Sony. Até mesmo as informações e detalhes do fabricante estão em destaque atrás do controle. Em alguns aparelhos a Sony está escrito errado: **Soni**. Além de ser um produto não licenciado pela Sony, conforme você usa, os botões começam a falhar, principalmente os direcionais. Para não comprar gato por lebre, observe todos os detalhes do controle. Os botões **■**, **▲**, **●**, **✕** são ligeiramente ovais e não brilham como os botões dos controles originais. O controle falsificado tem a metade do peso e quase um metro a menos de fio.

Portanto, preste muita atenção e dê preferência para lojas confiáveis. Exija a caixa e os manuais que acompanham o produto. Na dúvida, leve sempre o controle original. O preço mais barato da cópia acaba não compensando muito.

TOP 10 PlayStation

OS JOGOS MAIS VENDIDOS NO MUNDO

1	LEGEND OF DRAGON	SONY	*
2	LEGEND OF MANA	SQUARE	1
3	FINAL FANTASY VIII	SQUARE	3
4	VAGRANT STORY	SQUARE	2
5	FINAL FANTASY VII	SQUARE	5
6	WILD ARMS 2	SONY	4
7	WWE SMACKDOWN	THQ	6
8	FINAL FANTASY IX	SQUARE	*
9	RESIDENT EVIL 3: NEMESIS	CAPCOM	7
10	DIGIMON WORLD	BANDAI	*

AVANÇADO ATUAL * NÃO CONSIDERAR NA ESCALA ANTERIOR FUNDACIONAL ESCALA ANTERIOR A

FONTE: SONY COMPUTER ENTERTAINMENT

PROMOÇÃO DE ANIVERSÁRIO

A superpromoção da edição número 17 da Dicas & Truques para PlayStation teve a participação de 4.852 leitores de todo o Brasil. Cinco leitores foram escolhidos e premiados com acessórios por terem feito uma frase criativa contando qual seria a lembrança que guardariam se tivessem ido a E3.

Na segunda promoção, com o desenho mostrando a roupa de Pamela Anderson em seu novo jogo, 8 leitores de duas categorias (até 12 anos e acima de 12 anos) foram premiados. O júri para decidir o vencedor foi presidido pelo diretor da Editora Europa Abílio Cunha, e contou com a participação de Roberto Araújo, Luiz Siqueira, Welby Dantas, Adriano Severo e Marco Clivati.

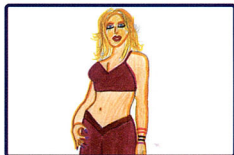
CONHEÇA OS DESENHOS VENCEDORES – CATEGORIA ATÉ 12 ANOS



▲ 1º - Rubens Batista Faria
Poços de Caldas/MG
Prêmio: 1 volante GT2 Racing Wheel

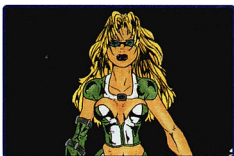


▲ 2º - Jacson Silva da Costa
Camaçari/BA
Prêmio: 1 tapete Dance Performance



▲ 3º - Sandra Lopes da Fonseca
Cabo Frio/RJ
Prêmio: 1 volante Mach 1

CATEGORIA ACIMA DE 12 ANOS



▲ 1º - Leonardo Motta e Silva Neves
Diamantina/MG
Prêmio: 1 volante GT2 Racing Wheel



▲ 2º - Marcos da Silva Ferreira
Rio de Janeiro/RJ
Prêmio: 1 tapete Dance Performance



▲ 3º - Antonio Clério Cordeiro
Rio de Janeiro/RJ
Prêmio: 1 volante Mach 1

O GRANDE GANHADOR DO PLAYSTATION 2



No mês de julho o leitor Fábio de Almeida Ramalho (no centro com o PS 2) veio à redação da Dicas & Truques para PlayStation para receber seu prêmio por ter vencido a promoção da edição 15. A galera comemorou com ele (a partir da esquerda, Adriano, Luiz, Fábio, Welby e Roberto, sentados Wilson e Júlio).

CONHEÇA AS FRASES MAIS CRIATIVAS COM AS LEMBRANÇAS DA E3.

1º - Marcelo Martins - Caçapava/SP

Frase: Um pequeno passo para Pamela; Imenso rebolado para nós!

Prêmio: 1 volante GT2 Racing Wheel

2º - Luciano Sanchez - São Paulo/SP

Frase: Uma máscara de Welby para a E3 de 2001.

Prêmio: 1 tapete Dance Performance

3º - Leonis Castilho Bearari - São Paulo/SP

Frase: Todas, porque tenho Dicas & Truques para PlayStation.

Prêmio: 1 volante Mach 1

4º - Tiago Alexandre Teixeira

Nossa Senhora da Glória/SE

Frase: Welby e eu babando juntos ao ver Lara Craft.

Prêmio: 1 controle Dual Shock Sony

5º - Rafael Rangel - Duque de Caxias/RJ

Frase: Não guardaria apenas uma, guardaria Mil E3 lembranças.

Prêmio: 1 controle Dual Shock Sony



PROMOÇÃO GAROTA PLAYSTATION

Não param de chegar cartas com candidatas para garota PlayStation. A escolhida do mês foi a bela Mayara Santos, que está mostrando seu charme nas fotos da página 48. As leitoras, ou amigas dos leitores, que quiserem participar devem enviar uma carta com uma foto, idade e telefone para:

Promoção Garota PlayStation
Rua M.M.D.C, 121 São Paulo -
SP CEP: 05510-021

ACESSÓRIOS DO PLAYSTATION 2

Se você não aguentou esperar o lançamento do PlayStation 2 americano e comprou o console japonês, saiba que todos os acessórios do superconsole já estão disponíveis para venda no site da Sony. O único inconveniente é que está tudo em japonês. Entre no endereço: <http://www.scei.co.jp/ps2/index3.html> e confira os equipamentos. No site estão a venda controle remoto para as funções de DVD do aparelho, adaptadores especiais e o antigo Pocket Station.

O QUE VEM POR AÍ

CONHEÇA OS JOGOS QUE SERÃO LANÇADOS NOS PRÓXIMOS MESES NOS ESTADOS UNIDOS

Título/Lançamento	Tipo
SETEMBRO	
Tony Hawk's Pro Skater 2	Ação
Duke Nukem: Planet of the Babes	Ação
Wacky Races	Ação
Pixar's Buzz Lightyear of Star Command	Ação
Breakout	Ação
Jeopardy 2000	Ação
Cat Dog	Ação
Inspector Gadget	Ação
Galaga: Destination Earth	Ação
Frogger 2: Swampy's Revenge	Ação
Earthworm Jim	Ação
Resident Evil: Survivor	Ação
Action Man: Mission Xtreme	Ação
Scooby-Doo: Classic Creep Capers	Aventura
Test Drive Cycles	Corrida
NHL FaceOff 2001	Esporte
RollerJam	Esporte
OUTUBRO	
Darksone	Ação
Army Men: Sarge's Heroes 2	Ação
Army Men Air Attack 2	Ação
Jungle Book Rhythm 'N' Groove	Ação
Muppet Monster Adventure	Ação
Dino Crisis 2	Ação
Mege Man X5	Ação
The Mummy	Ação
Tom and Jerry in House Trap	Ação

PlayStation 2 é na CAMARA GAMES

A Camara Games tem consoles, jogos e acessórios da linha PlayStation 2 e PlayStation. Trabalhamos apenas com produtos originais e garantimos os melhores preços do mercado.

**Enviamos para
todo o Brasil**



Unreal Tou

O sucessor de Doom e Quake nos jogos em primeira pessoa vai ganhar uma versão explosiva para PlayStation 2 ainda este ano

POR LUIZ SIQUEIRA



Se você é fã dos jogos em primeira pessoa, pode começar a economizar para comprar o seu PlayStation 2. Você ficará maluco ao ver Unreal Tournament em ação no novo console. Gráficos de arrasar e jogabilidade nunca vistos são os trunfos deste superjogo de ação da Infogrames.

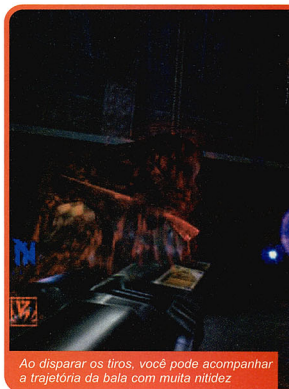
Unreal já fez história no PC. Lá ele ganhou o título de sucessor do Doom e Quake conquistando a maioria dos fanáticos por este estilo de jogo. E agora o seu maior concorrente no PC, Quake III, também será o seu concorrente no mundo dos videogames.



Quake III será lançado somente no Dreamcast da Sega, enquanto Unreal ganhará uma versão para o PlayStation 2.

Nós já testamos!

Durante a última E3 (a maior feira de videogames do mundo que aconteceu em maio nos Estados Unidos), eu passei algumas horas jogando Unreal. Eu começava a jogar e não tinha vontade de parar, o jogo é



Ao disparar os tiros, você pode acompanhar a trajetória da bala com muita nitidez

realmente muito bom. De todos os games da feira, esse foi o que mais chamou minha atenção pelo detalhismo gráfico.

Até agora as produtoras afirmam que não conseguiram usar 30% da capacidade gráfica do PlayStation 2. A única exceção, para muitos, é Unreal que parece ter aproveitado bem os recursos do novo console. Eu me surpreendi com todos os efeitos de relevo e 3D que o jogo tem.

Só para você ter uma ideia da qualidade, quando um adversário muito distante dispara um tiro,



rnament



você consegue acompanhar a trajetória da bala e dependendo da sua agilidade, desviar. Inclusive tem uma "poção mágica" que ao ser



ativada faz com que todas as balas movam-se vagarosamente (algo parecido com os efeitos do filme Matrix). A jogabilidade também agradou bastante. A Infogrames conseguiu colocar todos os comandos que você precisa no controle do PlayStation.

Com 10 minutos de treino é possível aprender tudo e sair jogando.

Disputas em grupo

Unreal quer iniciar a invasão multiplayer no mercado de videogames. Nos próximos anos, com o crescimento do acesso em alta velocidade à Rede Mundial, os jogos multiplayer serão normais nos videogames e não limitados apenas aos computadores.

Na E3, a Sony e a Infogrames mostraram que isso é possível. Unreal estava funcionando com quatro consoles simultaneamente. Na feira a ligação foi feita através de cabos USB, porém a Sony garante que quando o modem do PS 2 chegar ao mercado, Unreal poderá ser jogado via Internet.

O jogo com quatro pessoas diferentes fica muito mais divertido e desafiante. Você precisa de estratégia e velocidade para tentar antecipar os movimentos inimigos.

Se você gosta dos jogos em primeira pessoa, vai passar noites sonhando com este game. A Infogrames quer lançar Unreal junto com o PS2 nos Estados Unidos, e a chegada do novo console à terra do Tio Sam está prevista para outubro.



Ilustração: Sam Hart

FIOHA TÉCNICA

Produtor: Infogrames

Na Internet:
www.infogrames.com

Previsão de lançamento
Outubro – Estados Unidos

Sistema: PS 2

Cool boarders 2001

Gráficos mais realistas e manobras radicais esperam por você no novo Cool Boarders



No total o game terá sete modos de jogo e 300 novas manobras

Cool Boarders foi o primeiro jogo de snowboarding para o PlayStation. Todas as versões fizeram sucesso entre os gamemaníacos fanáticos por esportes radicais. Para não perder a onda de sucesso, a produtora 989 Studios, em parceria com a Sony, já está produzindo uma nova versão de Cool Boarders. Agora com mais modos de jogo e adrenalina pura do começo ao fim para os amantes do snowboarding.

Mais realista

Prepare-se pois você vai encarar o mais radical simulador de snowboarding. Para produzir Cool Boarders 2001, a 989 Studios está recebendo ajuda dos 10 melhores profissionais em snowboard do mundo. Isso significa que teremos a presença de nomes reais (assim como ocorreu nas versões anteriores) das principais feras do esporte.

A movimentação dos personagens e quantidade de

manobras serão bem maiores que a dos jogos anteriores. No total foram incluídas 300 novas animações de movimentos e praticamente todas as manobras do snowboarding estão presentes.

Já foram confirmados 20 percursos distribuídos em diferentes montanhas, todos eles baseados em modelos reais. No total, serão sete modos de jogo, incluindo corrida, competição de manobras sobre trilhos e aéreas.

Sucesso antecipado

Para aumentar ainda mais o desafio, muitos obstáculos estarão no meio do seu caminho. Rochas, troncos, árvores e até mesmo plataformas artificiais irão atrapalhar



a sua descida. Além de desviar dos obstáculos, será preciso radicalizar nas manobras.

Para controlar o jogador nas perigosas descidas montanhosas, você terá de fazer muitos saltos e giros aéreos. Tudo isso sem cair, pois qualquer vacilo será o fim da prova para você.

Segundo a produtora, Cool Boarders 2001 chegará para PlayStation em novembro deste ano. O lançamento será apenas para o PlayStation 1, porém a produtora já pensa em trabalhar numa futura versão para o PlayStation 2. Para os fãs das outras versões, Cool Boarders 2001 não irá decepcionar nem mesmo os mais exigentes.



FICHA TÉCNICA

Produtor: 989 Studios

Na Internet:
www.989studios.com

Previsão de lançamento
Novembro - Estados Unidos

Plataforma: PS1



Spyro: Year of the Dragon



Como nas outras versões da série os inimigos são muito engraçados

O herói mais simpático do PlayStation volta a ação numa nova aventura cheia de desafios e lances engraçados



Spyro: Year of the Dragon tem fases mais longas e maior quantidade de inimigos. O objetivo continua o mesmo. O seu pequeno dragão deve aprender novas habilidades e destruir todos os inimigos que aparecerem. Você vai percorrer novos mundos para resgatar todos os ovos roubados. E isso não será nada fácil.

O jovem dragão Spyro já virou ídolo no PlayStation. Ele chega agora a sua terceira aventura no console. No jogo anterior Spyro: Ripto's Rage, o dragão Spyro teve de encarar e derrotar o perigoso Ripto. O nosso herói salvou todos os animais ameaçados pelo tirano e trouxe novamente a paz para todos os mundos.

Mas a paz no mundo de Spyro durou pouco. Um novo vilão roubou todos os ovos preciosos dos dragões que vão nascer. Para recuperar os ovos Spyro contará com a ajuda de seus amigos.



Amigos do dragão

Spyro: Year of The Dragon, também chamado de Spyro 3, é a terceira aventura com o dragãozinho azul. Todas elas fizeram sucesso no PlayStation, principalmente a anterior. Os fatores que mais chamaram a atenção nas outras versões foram a excelente jogabilidade e os gráficos que parecem desenho animado.

Agora, além de controlar Spyro, quatro novos personagens entram em cena contra o tirano. Você jogará com Sheila (uma forte canguru), Sargento Byrd (um superpinguim voador), Bentley (uma criatura diferente) e o Agente 9 (uma espécie de macaco de laboratório com roupa espacial). Cada um dos personagens tem uma característica particular nos saltos, escaladas e ataques especiais.

Novo desafio

Nesta nova versão, a dificuldade será ainda maior. Segundo as informações reveladas pela Sony, Spyro: Year of The Dragon terá quebra-cabeças e mais segredos. Certamente será um jogo recomendado principalmente para os gamemaníacos que detonaram os dois games anteriores.

A Sony promete agitar os amantes de jogos de plataforma ainda este ano. O novo Spyro será lançado em novembro somente nos Estados Unidos. Enquanto isso, pegue o segundo jogo e comece a treinar usando o nosso detonado da edição 14 da Revista Dicas & Truques para PlayStation.

FICHA TÉCNICA

Produtor: Sony

Na Internet:
www.playstation.com

Previsão de lançamento
Novembro - Estados Unidos

Plataforma: PS1



F1 Championship Season 2000



O novo game terá os pilotos, as equipes e as pistas oficiais da Fórmula 1

sensacionais. Na verdade, a Electronic Arts comprou os direitos da FIA (Federação Internacional de Automobilismo) para produzir um jogo com a mesma cobertura de televisão. Isso significa que F1 Championship Season 2000 vai trazer, principalmente nos replays, as mesmas imagens das câmeras oficiais posicionadas nas laterais de todos os circuitos do campeonato. E tudo isso usando a supercapacidade gráfica do PS 2.

O PlayStation 2 irá ganhar um jogo oficial de Fórmula 1 feito pela Electronic Arts, com gráficos alucinantes e muita adrenalina

Lançamento

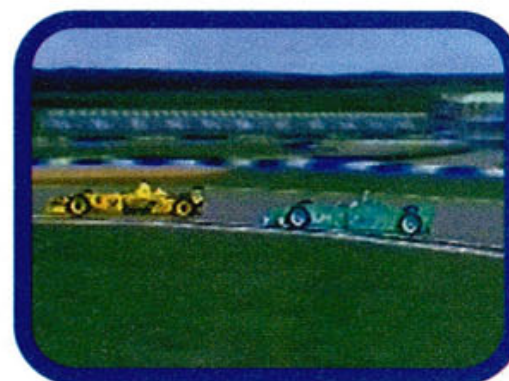
Uma outra novidade será a narração. Você poderá escolher um dos quatro idiomas disponíveis: inglês, italiano, alemão e espanhol. Infelizmente o português não estará presente. Vamos torcer para que o pessoal da produtora lembre-se de nós. Por enquanto, Championship Season 2000 não tem data de lançamento. Até mesmo o nome do jogo ainda poderá ser alterado, porém ao que tudo indica o game será lançado antes de outubro no Japão. Assim o jogo poderá chegar as prateleiras dos Estados Unidos, junto com o lançamento do PS 2.

Câmeras realistas

F1 Championship Season 2000 segue o mesmo estilo de F1 2000 do PlayStation 1 (na edição 17 da Revista Dicas & Truques para PlayStation você confere as principais dicas de cada pista). Todos os circuitos da Fórmula 1 estarão presentes, inclusive a pista de Indianápolis nos Estados Unidos.

A diferença principal é o grau de simulação, que promete ser superior aos dos grandes arcades. E como não poderia ser diferente, a qualidade gráfica será de primeira.

Através das imagens que conseguimos, fica claro como será esse grande lançamento. O visual se parece com o de um filme e as tomadas de câmeras são



Um jogo de Fórmula 1 muito próximo do real. Esta é a promessa da Electronic Arts para o novo simulador F1 Championship Season 2000 para PlayStation 2. O novo game promete ser o melhor F1 já produzido no mundo dos videogames. Você irá curtir, além dos pilotos e carros oficiais, a mesma adrenalina das verdadeiras corridas.

FICHA TÉCNICA

Produtor: Electronic Arts

Na Internet:
www.ea.com

Previsão de lançamento
2º Semestre - EUA

Plataforma: PS2

NBA Live 2001



Vem aí um simulador de basquete para o PlayStation 2 com gráficos de arrasar e cenas bastante realistas



características que você desejar como altura, peso, cor de pele, cabelo, uniforme e até mesmo tatuagens pelo corpo.

Times exclusivos

Todos os jogadores e times da temporada 2000/2001 estarão presentes. A produtora pensou em tudo, principalmente nos autênticos uniformes e escalações do time. O detalhe é que os times secretos das outras versões de NBA Live estarão em NBA 2001, inclusive equipes inéditas do Lakers '72 e Celtics '86.

NBA Live 2001 já tem data de lançamento. Em novembro desse ano, o novo jogo será lançado quase que simultaneamente com o PlayStation 2 nos Estados Unidos. Se você curte uma boa partida da NBA, comece a contagem regressiva, pois NBA Live 2001 quer surpreender a todos.

Todas as versões de NBA Live fizeram sucesso. Diante disso, a Electronic Arts aposta tudo numa nova e arrasadora versão para o PlayStation 2.

NBA Live 2001 promete gráficos nunca vistos e jogabilidade arrasadora. E como já é comum na Electronic Arts, todos os jogadores e times oficiais da NBA estarão presentes.

Tecnologia de ponta

Com o lançamento desse basquete virtual, um novo conceito gráfico será implantado no



mundo dos games. NBA Live 2001 está sendo desenvolvido por uma equipe canadense da Electronic Arts. O visual recebeu atenção especial dos produtores e usa uma tecnologia gráfica chamada CyberScan. Essa nova tecnologia permite criar diferentes texturas para os rostos e pele dos jogadores. Isso significa mais detalhes e alto grau de realismo.

Cada jogador foi criado segundo as características do atleta. Portanto, você vai conferir uma grande diferença entre os jogadores, principalmente na gíngua e jeito de andar, tudo respeitando as habilidades reais de cada um.

Além disso, será possível criar o seu próprio jogador através do Modo *Creat-A-Player* com as



FICHA TÉCNICA

Produtor: Electronic Arts

Na Internet:
www.ea.com

Previsão de lançamento
Novembro - EUA

Plataforma: PS2



ESPN MLS GameNight

A Konami já está preparando o lançamento da versão americana de Winning Eleven. A novidade é a movimentação ainda mais realista



As produtoras não param de investir em futebol. Um bom exemplo disso é a Konami. Depois do grande sucesso no Japão de Winning Eleven para PlayStation, um novo futebol virtual baseado na série já está em fase de testes. Trata-se de ESPN MLS GameNight que vai seguir a mesma linha do tradicional International Superstar Soccer, porém com algumas diferenças.

Variedade de Times

Em parceria com a rede ESPN de televisão, a Konami promete uma grande variedade de times. Serão 53 times internacionais e 12 equipes da MLS (Liga de Futebol dos Estados Unidos). Por enquanto, não foi confirmado se os nomes reais dos jogadores farão parte do game, mas tudo indica que sim. O detalhe é que ESPN MLS GameNight será o primeiro título a destacar as 12 equipes



principais do futebol americano num jogo de videogame.

Alguns comentaristas e celebridades da ESPN estarão presentes. Até mesmo a cobertura do jogo será semelhante com as partidas que assistimos na televisão. Portanto, você já pode se preparar para ângulos e



tomadas inéditas de câmeras, principalmente durante o replay.

Até o momento, os tipos de campeonatos não foram revelados. Contudo, a presença do modo *Create-A-Player* que permite criar e personalizar o seu time já foi confirmada. As características individuais (cabelo, cor de pele e força) e uniformes poderão ser criados naturalmente através desse modo.

Garantia de sucesso

Tudo indica que o game vai arrasar. A jogabilidade e o visual dos jogos anteriores provam o

talento da Konami. Um bom exemplo disso é o atual Winning Eleven 4, que se destacou como um dos melhores títulos de futebol para PlayStation.

Sem data certa para lançamento, a Konami espera colocar o jogo a venda ainda no segundo semestre. Porém, a produtora garante o lançamento de ESPN MLS GameNight até o fim deste ano. Você poderá conferir com exclusividade mais

informações e muitas dicas desse jogo nas próximas edições da Dicas & Truques para PlayStation.



O jogo terá 53 equipes de todo o mundo, incluindo as seleções

FICHA TÉCNICA

Produtor: Konami

Na Internet:
www.konami.com

Previsão de lançamento
2º Semestre - EUA

Plataforma: PS1

Alien Resurrection



Os Aliens do jogo ficaram perfeitos e vão assustar bastante

Com o mesmo enredo do filme e gráficos detalhados, o novo Alien quer conquistar os fanáticos por disputas em primeira pessoa



Eles babam por você

As primeiras imagens mostraram que os gráficos são excelentes com efeitos de iluminação e sombra. Os monstros estão muito bem definidos e realmente assustam. Até mesmo os pequenos aliens seguem o mesmo desenho e textura original.

Alien Resurrection tem previsão de lançamento neste segundo semestre, somente nos Estados Unidos. Porém a produtora espera distribuir a versão final de Alien Resurrection nas principais lojas até o fim do mês de agosto. Vamos aguardar e torcer para que o jogo seja tão bom quanto os outros games em primeira pessoa.

Cuidado: os Aliens estão de volta e ameaçam o seu videogame. A Fox acabou de anunciar que já está terminando seu novo jogo de arrepiar. Alien Resurrection será baseado no filme de mesmo nome, que no Brasil ficou conhecido como "Alien. A Ressurreição". Em primeira pessoa, você vai assumir o papel da heroína Ripley (interpretada por Sigourney Weaver no cinema) e enfrentar os mesmos monstros assustadores do filme.

Roteiro original

Você controla Ripley dentro de uma nave e o seu objetivo inicial é impedir as terríveis experiências com os aliens. Um grupo de cientistas estão desenvolvendo uma espécie de arma biológica a partir



da clonagem dessas criaturas com os seres humanos. Mas nem mesmo as fortes cúpulas de segurança não conseguiram manter os aliens presos, que escaparam e agora estão caçando os humanos.

Cabe a você, tentar salvar um grupo de soldados e impedir que a nave chegue ao planeta Terra levando os Aliens.

O detalhe é que, neste jogo, além de encarar os monstrões, você vai encontrar um supermonstro criado pelas experiências dos cientistas, que não aparecem no filme. O enredo do jogo é bastante parecido com o do filme.



FICHA TÉCNICA

Produtor: Fox Interactive

Na Internet:
www.foxinteractive.com

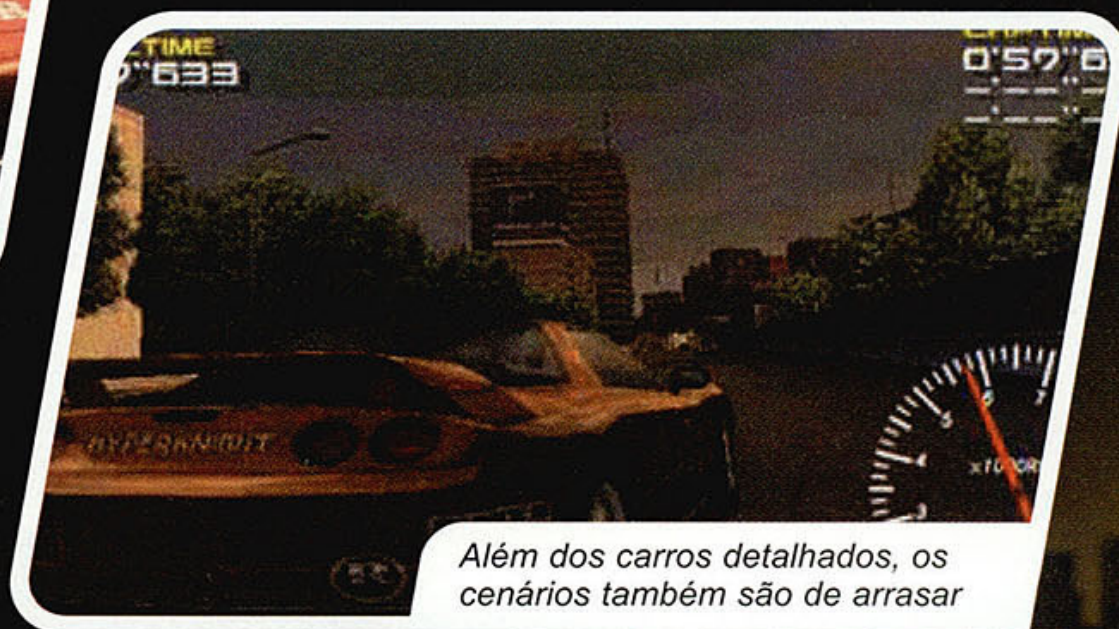
Previsão de lançamento
2º Semestre - EUA

Plataforma: PS1

Ridge



Usando os superpoderes do PS 2, Ridge Racer 5 traz para o videogame as mesmas qualidades dos arcades de corrida



Além dos carros detalhados, os cenários também são de arrasar



Gráficos detalhados e jogabilidade semelhante as dos arcades. Produzido pela Namco, Ridge Racer 5 é atualmente o melhor simulador de corrida já feito para um videogame. Mesmo que digam que ele não aproveita todo o potencial do PlayStation 2, seu visual é impressionante e deixa qualquer um assustado com tanta qualidade.

programadores pensaram em muitos detalhes como as faíscas que saem durante as batidas ou a fumaça dos pneus durante uma freada. Até mesmo o reflexo dos objetos no cenário aparecem na lataria e no vidro do carro.

O replay recebeu novas câmeras e ângulos sensacionais. O interessante é que esta versão de Ridge Racer ficou muito semelhante aos arcades feitos pela própria Namco. Algumas pistas e carros foram produzidos exclusivamente para o PS 2. E claro que muitos dos recursos visuais são exclusivos desta versão.

CONTROLES

Básicos

- ✕Acelerador/Cancela menu
-Avança menu
-Freio
- ▲Câmera
- R2Visão direita
- L2Visão esquerda
- StartPause/Opções
- Câmbio manual
- R1Sobe marcha
- L1Desce marcha

Realidade nas pistas

Ridge Racer 5 seguiu o mesmo estilo da série. Porém, alguns novos recursos foram adicionados graças a tecnologia do superconsole da Sony. Além dos gráficos mais refinados e suaves, os

Escolha seu modo

No total são 5 modos de jogo: *Grand Prix*, *Time Attack*, *Versus*, *Dual* e *Free Run*. O destaque fica para o *Modo Dual* que permite um

D I C A S & T R U Q U E S P A R A P L A Y S T A T I O N N ° 1 9



1 a 2 jogadores



Controle dual shock



Cartão de memória

Racer 5



colocou no mercado o primeiro Ridge Racer junto com o console. O sucesso foi tão grande que a produtora seguiu a mesma tradição no PS 2. O jogo mais uma vez entra para a história. Confira algumas dicas do game.

super-racha com apenas dois competidores. O *Modo Free Run*, que estreia nesta versão, possibilita dirigir sem limites de tempo, volta ou colocação. É um verdadeiro treino que pode servir para você conhecer melhor o traçado de cada

pista e conferir os possíveis pontos de ultrapassagem.

Lançado simultaneamente com o PlayStation 2 no Japão, Ridge Racer 5 repetiu a mesma fórmula do primeiro console. Quando o PlayStation 1 foi lançado, a Namco

APRESENTAÇÕES DIFERENTES

É possível modificar a qualidade gráfica da apresentação de Ridge Racer 5. Para isso, reinicie o jogo e aguarde as telas de abertura. Segure ao mesmo tempo os botões L1 e R1 para dar início ao truque. Agora, para dar início ao truque. Agora, para dar início ao truque. Agora, para dar início ao truque. Agora, para dar início ao truque.

R1 (uma vez) - As cores ficam somente em preto e branco.
R1 (duas vezes) - A apresentação recebe um tom amarelado.
R1 (três vezes) - O gráfico fica com uma aparência borrada
L1 (uma vez) - Diferentes efeitos especiais.

DICAS EXCLUSIVAS

Carros turbinados - Logo no início, existem seis carros disponíveis para você escolher. Confira as principais características e desempenho de cada um deles:

TORREADOR

Motor:
 V8 SOHC Turbo
Peso: 1320 Kg
Rotação máxima: 7000 rpm
Torque máximo: 47 kgf.m/3700 rpm
Velocidade máxima: 298 Km/h
Câmbio: 4 marchas



FIARO

Motor:
 6 cilindros DOHC
Peso: 1050 Kg
Rotação máxima: 7200 rpm
Torque máximo:
 31,7 kgf.m/4100 rpm
Velocidade máxima: 276 Km/h
Câmbio: 5 marchas



SOLARE

Motor:
 12 cilindros DOHC
Peso: 1120 Kg
Rotação máxima: 8800 rpm
Torque máximo:
 34,5 kgf.m/6200 rpm
Velocidade máxima: 321 Km/h
Câmbio: 6 marchas



FORTUNE

Motor: 4 cilindros DOHC
Peso: 880 Kg
Rotação máxima: 9000 rpm
Torque máximo:
 20,7 kgf.m/7500 rpm
Velocidade máxima: 240 Km/h
Câmbio: 5 marchas



E.O.

Motor:
 6 cilindros SOHC
Peso: 940 Kg
Rotação máxima: 8100 rpm
Torque máximo:
 40,7kgf.m/4500 rpm
Velocidade máxima: 335 Km/h
Câmbio: 5 marchas



MERCURIO

Motor: V6 DOHC
Peso: 1060 Kg
Rotação máxima: 8200 rpm
Torque máximo:
 46,8 kgf.m/4000 rpm
Velocidade máxima: 281 Km/h
Câmbio: 6 marchas



FICHA TÉCNICA

Produtor: Namco

Na Internet:
www.namco.com

Ponto Forte:

Excelente jogabilidade e gráficos arrasadores. É a melhor versão de Ridge Racer

Ponto Fraco:

Existe apenas um ponto de vista para o Modo Multiplayer

NOTA GERAL: 9,0

PLATAFORMA: PS 2



Guilty

Com excelente jogabilidade e gráficos de primeira, esse jogo é uma ótima opção aos tradicionais games de luta do PlayStation



Parada dura

No começo você conta com 10 lutadores diferentes. Conforme for vencendo as lutas, outros três são liberados. Cada personagem tem características diferentes como tamanho, força e movimentos especiais. O interessante é que, apesar dessas variações, os

lutadores são bastante equilibrados, tornando os combates mais emocionantes.

São três modos básicos de luta: *Normal*, *Versus* e *Training*. O modo *Normal* é o mesmo do estilo arcade. Sua missão é vencer

todos os adversários que aparecem em seu caminho. Cada lutador tem um vídeo final que pode ser conferido no item *Option* do menu principal.

Já os modos *Versus* e *Training*



Se você vencer vai para o paraíso (Heaven). Se perder vai para o inferno (Hell)

Se você estava cansado de tradicionais jogos de luta como *Street Fighter*, *Mortal Kombat* e *King of Fighters*, pode comemorar. *Guilty Gear*, o novo game de luta produzido pela Atlus Software, é um opção de peso. O novo jogo é uma mistura de *Darkstalkers* com *Marvel Vs.* Capcom, com movimentação rápida exigindo mais precisão nas magias e combos.

DICAS DE MESTRE

Golpe mortal (Destroyed Moves)

Durante o combate aproxime-se do inimigo (bem perto) e pressione

■ + ✕ durante um tempo.

Quando a tela de fundo ficar vermelha, aperte $\downarrow \rightarrow \rightarrow + \times$ ou $\downarrow \rightarrow \rightarrow + \blacksquare$. Se tudo correr bem, o primeiro nível da barra de energia do adversário imediatamente é eliminada. Caso contrário, continue lutando até derrubá-lo. Se o inimigo não morrer na mesma hora, certamente perderá muita energia.

Uniformes alternativos

Para escolher os lutadores com roupas diferentes, durante a tela de seleção dos personagens, aperte \blacksquare , \blacktriangle ou \bullet . Se preferir uniforme escuro, use ✕ sobre o personagem selecionado.



Apelação com Chiff Zanuff

Mesmo no chão, não dê distância para o adversário, use o *Alpha Blade* e, em seguida, faça um *Beta Blade*. Enquanto estiver no alto, aperte rapidamente os botões \blacksquare e \blacktriangle para manter o ataque. Feito isso, finalize com o *Hyper Combo*. Uma outra alternativa, principalmente no *Modo Versus*, é ativar o Ten'i. Assim, o seu lutador ficará invisível temporariamente permitindo atacar o adversário facilmente pelo alto.

CONTROLES

- ✕ Chute
- Soco
- H-Slash
- ▲ Slash
- L1 Auxiliar
- R1 Carga
- Start Pause



2 jogadores

Controle
dual shockCartão de
memória

Gear

funcionam da mesma forma que os outros games de luta. No primeiro você luta contra um amigo e no segundo treina contra um adversário estático. Esses dois modos são bons para treinar os golpes e combos dos lutadores antes de partir para o *Normal*.

Excelente jogabilidade

Uma barra no topo da tela indica a energia de cada lutador. É bem simples se comparado com outros jogos do estilo. Como os lutadores são ágeis, você precisa ser rápido com os botões para vencer. Apesar disso aprender os golpes e comandos não é difícil.



Guilty Gear se destaca entre os clássicos do segmento, por causa da sua jogabilidade. Muitos golpes são disparados facilmente, inclusive os combos especiais. Os adversários controlados pelo computador têm comportamentos aleatórios e mudam de acordo com o seu ataque. Parece que eles aprendem seu estilo de luta e passam a se defender melhor.

Golpes especiais

No quadro abaixo você confere alguns truques secretos



para acessar lutadores especiais e chegar ao final do jogo mais facilmente. Além disso nas páginas a seguir estão os golpes especiais de todos os lutadores. Os combos somente são executados quando a barra de energia estiver cheia.



PERSONAGENS SECRETOS

Testament e Justice

Para liberar dois novos lutadores na tela de seleção, vença o Modo Normal. Salve os dados em seu memory card e confira os lutadores. Use quantos continues quiser e dê preferência para apenas um personagem.



Baiken - Esse lutador secreto é um dos mais poderosos do jogo. Para jogar com ele, vença o jogo no Modo Normal sem usar continues. Faça isso usando Sol ou Ky. Agora, Baiken surge na tela créditos do jogo. Lute contra ele e vença a luta. Se tudo correr bem, Baiken estará disponível nos modos Versus e Training. Lembre-se de salvar tudo em seu memory card.



Todos os chefes (versão japonesa)

Logo no início do jogo, quando aparecer o logo da produtora Arc System Works, segure ao mesmo tempo os botões \blacktriangle + \blacksquare + L1 + R2. Assim que desaparecer a frase "Team Neo Blood", solte os botões. Pronto, agora os lutadores Testament, Justice e Baiken estarão disponíveis no Modo Versus.





KLIFF UNDERSN

Carregar ↘ ↙ ↘ ↙ + R1
 Houkou Gaeshi ↘ ↙ ↘ ↙ + ■
 Sugaisai ↘ ↙ ↘ ↙ + ▲
 Uroko Hagashi ▲ (várias vezes)
 Kubimatagi ↘ ↙ ↘ ↙ + ✖
 Damaging Taunt L1

COMBO
 Super : Earth Shake ↘ ↙ ↘ ↙ ↘ ↙ ↘ ↙ ↘ ↙ + ●



POTEMKIN




Carregar ↘ ↙ ↘ ↙ + R1
 P Buster ↘ ↙ ↘ ↙ + ■ (perto)
 Nitro Hook ↘ ↙ ↘ ↙ + ■
 Mega Fist ↘ ↙ ↘ ↙ + ▲
 Megaton Storm ↘ ↙ ↘ ↙ + ✖
 Second Throw ↘ ↙ ↘ ↙ + ✖ (perto)

COMBO
 Ultimate Spin ↘ ↙ ↘ ↙ ↘ ↙ ↘ ↙ + ●

DR. BALDHEAD






Carregar ↘ ↙ ↘ ↙ + R1
 Souten Enshin ↘ ↙ ↘ ↙ + ■
 Souten Enshin Attack use ■ ✖ para atacar
 Mettagin ↘ ↙ ↘ ↙ + ▲ (no alto)
 Going my Way ↘ ↙ ↘ ↙ + ●
 Stright Stick ↘ ↙ ↘ ↙ + ●

COMBO
 Crazy Operation ↘ ↙ ↘ ↙ ↘ ↙ ↘ ↙ ↘ ↙ + ● (perto)

PERSONAGENS SECRETOS

JUSTICE





Carregar não tem
 Single Attack ↘ ↙ ↘ ↙ + ▲
 SBT ↘ ↙ ↘ ↙ + ■
 Imperial Ray ↘ ↙ ↘ ↙ + ▲
 Valkyrie Arc ↘ ↙ ↘ ↙ + ■
 Michael Sword ↘ ↙ ↘ ↙ + ▲

COMBO
 Omega Laser ↘ ↙ ↘ ↙ ↘ ↙ ↘ ↙ ↘ ↙ + ●

TESTAMENT

PERSONAGENS SECRETOS

Carregar não tem
 Single Attack ↘ ↙ ↘ ↙ + R1
 Exe Beast ↘ ↙ ↘ ↙ + ■
 Phantom Soul ↘ ↙ ↘ ↙ + ▲
 Grave Digger ↘ ↙ ↘ ↙ + ▲
 Soythe Slash ↘ ↙ ↘ ↙ + ✖

COMBO
 Poison Blow ↘ ↙ ↘ ↙ ↘ ↙ ↘ ↙ + ●

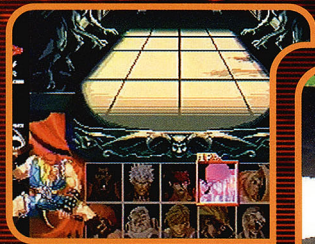
BAIKEN

PERSONAGENS SECRETOS




Carregar ↘ ↙ ↘ ↙ + R1
 Single Attack ↘ ↙ ↘ ↙ + R1
 Low Attack ↘ ↙ ↘ ↙ + ●
 Tatami Gaeshi ↘ ↙ ↘ ↙ + ✖ (no alto)
 Youzansen ↘ ↙ ↘ ↙ + ▲ (no alto)
 Kumaitachi ↘ ↙ ↘ ↙ + ●

COMBO
 Multi Slash ↘ ↙ ↘ ↙ ↘ ↙ ↘ ↙ + ●



No início do jogo você tem 10 lutadores diferentes para escolher



FICHA TÉCNICA

Produtor: Atlus Software
Na Internet: www.atlus.com

Ponto Forte:
 Excelente jogabilidade e lutadores equilibrados.

Ponto Fraco:
 Poderia ter mais lutadores e outros modos de luta

NOTA GERAL: 9,0
PLATAFORMA: PS1

MILLENNIUM SOLD



O jogo é no estilo plataforma com movimentação 3D e cheios de detalhes



Explosões e raios para todos os lados. Destrua centenas de robôs neste emocionante game

Os jogos de plataforma voltaram com força total para o PlayStation. Desta vez, a Infogrames resolveu cair de cabeça nesta "nova" velha moda.

Millennium Soldier Expendable traz todas as emoções dos arcades clássicos e permite que dois jogadores disputem partidas juntos. É bom você ter habilidade com o controle e agir rapidamente para vencer.

Violência light

Você assume o papel de um super-soldado, com armamentos computadorizados. Sua missão é

destruir todos os inimigos que apareceram em seu caminho. Mas não se preocupe, pois todos os adversários são robôs e não existe nenhuma gota de sangue durante o jogo. Os personagens são pequenos e a ação se passa sempre em terceira pessoa. Mesmo com uma visão aérea reduzida, nenhum detalhe foi esquecido. Os cenários têm texturas de primeira linha e acompanham a movimentação do soldado. No total, são quatro armas simultâneas que o

CONTROLES

×/ L1 Atira
 ■ Selecciona arma
 ● Bomba
 R1 Arremessa bomba
 R2, L2 Desvia
 Start Pausar

UPGRADES

É muito importante recolher todos os itens que aparecem em seu caminho. Além de armas, checkpoints e energia, existem



equipamentos essenciais. Um deles é uma pequena bola vermelha que circula em volta do soldado. Esta bola protege e destrói os inimigos mais próximos. E ainda existem alguns bastões escondidos que aumentam sua munição.

OS PRIMEIROS CINCO CHEFES DETONADOS

MISSÃO 1 – A GRANDE NAVE – O inimigo ataca periodicamente. Assim, quando ele estiver atirando, preocupe-se apenas em desviar de seus ataques. Para isso, use R2 e L2 para se deslocar lateralmente. Quando a nave parar de atirar, centralize o seu personagem e dê preferência para os mísseis.

MISSÃO 2 – ROBÔS RETARDATÁRIOS – A missão acaba quando você encontra um trem do lado esquerdo da tela. Basta se aproximar o máximo que puder para finalizar a fase. O detalhe é que existem alguns robôs de médio porte que farão de tudo para atrapalhar a sua chegada. A dica é manter o soldado atrás dos caixotes e atirar nos inimigos pelas diagonais do cenário.





1 jogador



Cartão de memória



Controle dual shock

IER EXPENDABLE



soldado pode carregar. Conforme o seu avanço, cada arma passa por um processo de atualização ficando ainda mais forte. Mas os inúmeros inimigos não serão o seu problema principal. Você deverá



Como todos os inimigos são robôs, nenhuma gota de sangue é derramada

MISSÃO 3 – ROBÔ VOADOR – A dica é ficar sempre circulando no cenário enquanto você atira. Depois do primeiro estágio de energia do inimigo, o robô atira um tipo de raio vermelho de alto alcance lateral. Mantenha a distância e não fique parado. Este raio é muito largo, portanto fique longe e mantenha o soldado em movimento.

MISSÃO 4 – TORRE MÓVEL – Antes de qualquer coisa, mate os pequenos robôs do lado esquerdo. Mantenha a torre sempre no centro da tela e atire apenas na bola amarela. Muito cuidado para não ficar encurralado em um dos quatro cantos da tela. Se isso



ARMAS RECOMENDADAS

Bolas de fogo – É a arma inicial e mais simples do jogo. Pode ser usada para qualquer tipo de inimigo. A maior vantagem nesta arma é quando ocorre o upgrade pois transforma-se num poderoso foguete que destrói principalmente os robôs aéreos



Raios múltiplos – recomendável para todos os inimigos. Este raio amarelo que se espalha



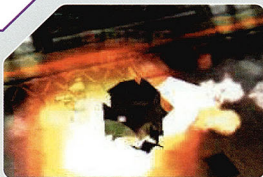
pela tela é ideal para destruir os chefes das fases e pequenos grupos de inimigos. Portanto, não marque boabeira gastando munição dessa arma para matar inimigos isolados.

Misséis – A melhor arma, porém requer precisão de seu soldado. Com alcance longo, possui um excelente poder de destruição. Para usá-la, aperte **X** várias vezes. Não mantenha o botão pressionado, pois o míssil transforma-se em raios coloridos não muito poderosos.



correr contra o tempo e garantir sua sobrevivência. Millennium Soldier Expendable traz quebra-cabeças simples e jogabilidade razoável. Apenas deixa a desejar no modo

multiplayer. A câmera enquadra apenas o soldado que está mais avançado, ignorando o outro que ficou atrás. Contudo, é um ótimo título para os amantes de combate no estilo plataforma.



acontecer, a sua vida será sacrificada de boabeira.

MISSÃO 5 – CANHÃO MÓVEL – Mantenha a distância e desvie de seus tiros. Preste muita atenção em seus movimentos, pois bastam três tiros inimigos para arrancar uma vida de seu personagem. Quando a comporta abrir atire o máximo que puder. Quando fechar, fuja pelo lado oposto, pois aí vem bomba. Repita este procedimento até conseguir detonar seu super-rival.

FICHA TÉCNICA

Produtor: Infogrames

Na Internet:
www.millennium-soldier.com

Ponto Forte:
Cenários muito detalhados e ótima jogabilidade

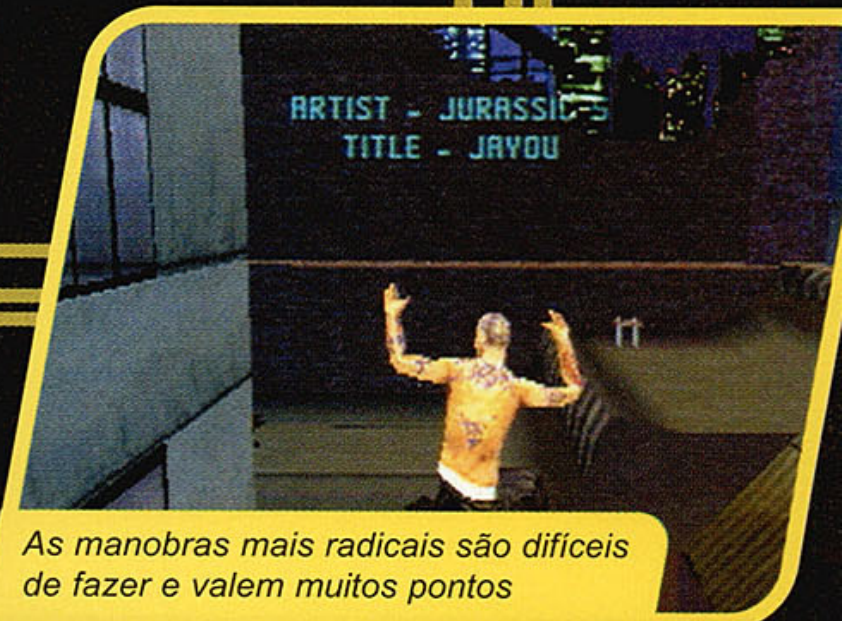
Ponto Fraco:
O modo multiplayer falha nas perspectivas de jogo

NOTA GERAL: 7,0

PLATAFORMA: PS1

GRIND SESSION

É pura adrenalina. Os fãs do skate tem mais uma opção de diversão para radicalizar no PlayStation



As manobras mais radicais são difíceis de fazer e valem muitos pontos

Os concorrentes estão chegando perto de Tony Hawk's, o melhor jogo de skate para PlayStation. Uma boa prova disso é Grind Session, produzido pela Sony. Esse novo simulador de skate traz uma grande variedade de manobras e movimentos nunca vistos no mundo dos videogames. Para conseguir isso, a Sony contou com a participação de algumas feras internacionais do esporte.

Diversão geral

Inicialmente você escolhe um dos seis skatistas disponíveis: Willy Santos, Daewon Song, Cara-Beth Burnside, Ed Templeton, Pigpen ou John Cardiel, todos feras do esporte. Na tela de seleção você pode conferir a foto de cada um.

Seu objetivo é fazer o máximo de manobras num curto período de tempo. Em alguns cenários você deve recolher itens especiais como rádios e tambores espalhados em lugares estratégicos. Para garantir a diversão entre dois jogadores, o Modo Multiplayer traz opções de campeonato e até mesmo uma disputa cooperativa.

Quase lá

Faltou pouco para que Grind Session fosse superior a Tony Hawk's. Apesar dos belos gráficos e grande quantidade de manobras, a velocidade lenta do jogo desanima um pouco. Além disso as quedas dos personagens não foram bem detalhadas. Depois de cair é quase instantânea a

recuperação do personagem.

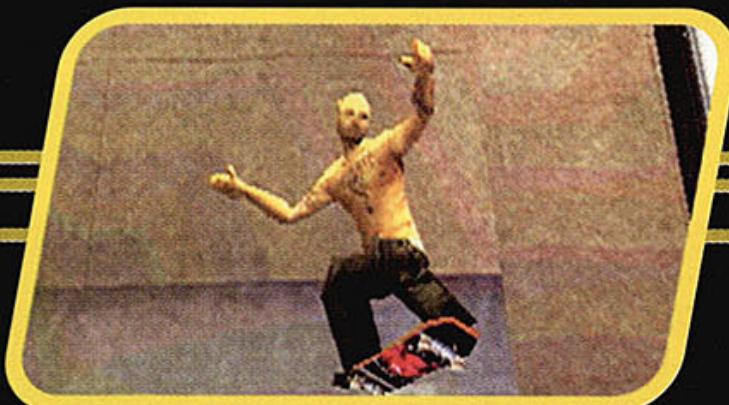
Mesmo assim, depois de Tony Hawk's, Grind Session é o melhor jogo de skate já produzido para o PlayStation. Confira agora todas as manobras do jogo e algumas dicas de tirar o fôlego.

CONTROLES

× Saltar
L1, L2, R1 e R2 ... Freio/Câmera

Manobras

■ Giratórias
● Mão no skate
▲ Trilho
Select Status
Start Pausar



Dicas alucinantes

Todos os truques – Vá para o Modo Tournament e pressione Start para pausar o game. Feito isso, aperte rapidamente a seguinte seqüência de botões: ↓, ←, ↑, →, ↓, ←, ↑, →. A frase "All Tricks Enable" aparece e confirma a entrada do truque. Vá para a opção Trick List e confira algumas manobras secretas para você detonar.

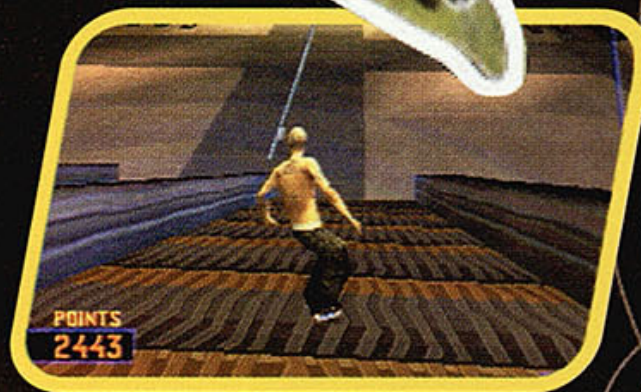
Itens especiais

Durante as fases, existem alguns objetos espalhados pelos cantos, principalmente no alto das rampas.

Não tenha medo. Atropele os tambores, latas e qualquer tipo de barreira colorida. Quanto maior a quantidade de obstáculos destruídos, maior será sua pontuação.

Observe tudo

Em alguns cenários você deve procurar rampas escondidas e caminhos alternativos. Observar o ambiente enquanto o seu personagem anda sobre as rodinhas é muito difícil e arriscado. Para não perder tempo e nem cair, segure os botões R1, R2, L1 ou L2 e use os direcionais para vasculhar todos os ângulos do cenário.



MANOBRAS NERVOSAS

NO CHÃO

- Manual Front..... ↑, ↑, ▲
- Manual Back..... ↓, ↓, ▲
- No Comply..... ←, →, ▲
- Back Foot Manual..... ↓, ↑, ▲

DURANTE O SALTO

- Kickflip..... ←, ■
- Heelflip..... →, ■
- Impossible..... ↓, ■
- Pop-Shoveit..... ↑, ■
- F's 360 Shoveit..... →, ■
- 360 Flip..... ↓, ■
- Hardflip..... ←, ■
- Discoflip..... →, ←, ■
- Frontside Flip..... ↑, →, ■
- Heelflip Varial..... →, ↑, ■
- Heelflip Late Shovit..... ↓, ←, ■

DEPOIS DO SALTO

- Nollie..... ↑, ↑, ■
- Boneless..... ↓, ↓, ■

NO ALTO

- Nose Grab..... ↑, ●
- Tail Grab..... ↓, ●
- Mute Grab..... →, ●

- Melon Grab..... ←, ●
- Roast Beef Grab..... →, ●
- Stalefish..... ↓, ●
- Method..... ←, ●
- Judo Air..... →, ●
- Indy Nosebone..... ↑, ●
- Japan Air..... ←, ●
- Back Flip..... ↓, ●
- Madonna..... ↑, ●
- Benihana..... ↓, ●
- Rocket..... ↑, ●

TRILHOS

- 50-50 Grind..... ▲
- 5-0 Grind..... ↓, ▲
- Nose Grind..... ↑, ▲
- Feeble Grind..... →, ▲
- Kgrind..... ↑, ▲
- Smith Grind..... ↓, ▲
- Smith Grind Tail Grab..... ←, ▲
- One Foot Nose Grind..... ↓, ▲

TRILHOS LATERAIS

- Railslide..... ▲
- Noslides..... ↑, ▲
- Tailslide..... ↓, ▲
- Noseblunt..... ↑, ▲
- Bluntslide..... ↓, ▲

FICHA TÉCNICA

Produtor: Sony

Na Internet:
www.playstation.com

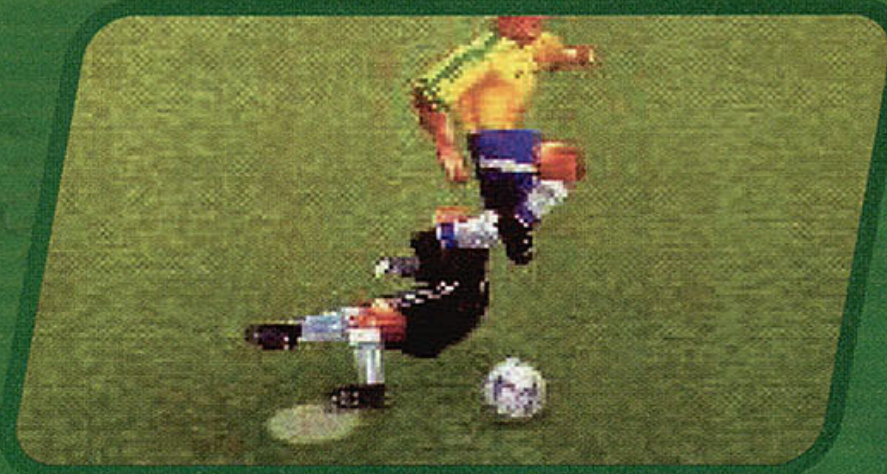
Ponto Forte:
Ótima jogabilidade, excelente trilha sonora e variedade nas manobras

Ponto Fraco:
O jogo poderia ser mais rápido e as quedas não foram muito bem elaboradas

NOTA GERAL: 8,0

PLATAFORMA: PS1

Ronaldo V-



Ronaldinho agora vai detonar os campos do seu PlayStation. O craque acaba de ganhar um jogo exclusivo para o console produzido pela Infogrames. Trata-se de Ronaldo V-Football que, nada mais nada menos, recebeu a contribuição e dicas de um dos melhores jogadores de futebol da atualidade. O resultado ficou excelente e os fãs de futebol vão adorar.

O dono da bola

A grande sacada da Infogrames em produzir esse novo jogo, foi destacar a seleção do Brasil.

Ronaldo V-Football tem vídeos e imagens da seleção brasileira, inclusive a música tema é uma samba. Além disso, na abertura tem até uma narração em português de um gol do craque Ronaldinho.

Ao todo são 64 países

disponíveis, todos com as escalções oficiais. Inicialmente, você pode usar cinco modos de jogo. O principal é o modo Arcade Cup que simula uma autêntica copa do mundo. Além disso, a opção Bonus Teams guarda alguns times secretos, que somente são liberados depois que você terminar os outros campeonatos.

Alta velocidade

Os gráficos são excelentes e alguns detalhes receberam destaques especiais. O time brasileiro entra no campo de mãos dadas, do mesmo jeito do campeonato mundial de 1998. As características de todos os jogadores foram preservadas, mantendo os tamanhos reais de estatura e peso. E como não poderia ser diferente, cada jogador possui a mesma aparência facial do atleta real, principalmente o inconfundível Ronaldinho.

Mesmo com toda essa produção, Ronaldo V-Football falha em alguns aspectos. Os jogadores são rápidos demais e correm numa velocidade fora da realidade. Esse é um problema muito parecido com

CONTROLES

- × Passe baixo/Roubada
- Passe alto/Carrinho
- Chute
- ▲ Acelerador
- L1 Trocar jogador
- R1 Passe lateral
- Start Pause/Opções

D I C A S P A R A P L A Y S T A T I O N N º 19

V-Football

O supercraque Ronaldinho é o astro principal do novo jogo de futebol da Infogrames, que reproduz as emoções do esporte com realismo



o do FIFA. Depois de se acostumar com a movimentação fica fácil. Mas, no início é estranho.

Outro problema é as cobranças de faltas. Quando ocorre uma penalidade a imagem congela por dois segundos para carregar a animação seguinte. E no momento da cobrança não existe nenhum tipo de indicação para determinar a força e direção do chute, recurso normal do FIFA e do Winnig Eleven.3, e que aumenta muito a diversão e jogabilidade.

Mesmo com estes problemas o controle dos jogadores é fácil e basta alguns minutos de jogo para

conseguir aplicar os primeiros dribles ou marcar os gols. Os goleiros são bons, mas não fazem os mesmos milagres de outros jogos de futebol.

Este é o único game do esporte para PlayStation que leva a assinatura de um jogador brasileiro, e coloca a seleção brasileira em verdadeiro destaque. Os fãs do futebol virtual vão adorar. Confira nossas dicas e faça Ronaldinho balançar a rede adversária muitas vezes.

Gol fácil – Uma das falhas dos goleiros controlados pelo computador é a defesa diante de ataques cruzados pela linha de fundo. Para chegar rapidamente ao gol sem muito esforço, avance pela esquerda ou direita do campo na direção da pequena área. Gire o seu jogador para que ele fique olhando para o goleiro e use **■** para cruzar a bola ao seu jogador atacante. Feito isso, finalize com **●** e saia



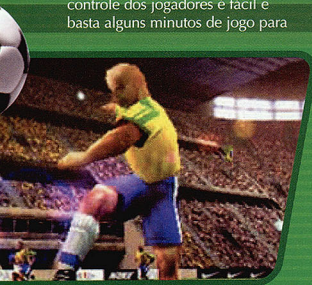
A seleção brasileira entra de mãos dadas como na Copa de 1998

Dicas de campeão

Sempre correndo – Toda vez que você estiver com a posse de bola, não perca tempo parado ou com dribles curtos. Durante os passes e avanços do seu time, mantenha o botão **▲** sempre pressionado para manter seu jogador sempre correndo. Para chutar no gol ou passar a bola adiante não precisa soltar o **▲**, basta um pouco de treino e habilidade com os botões para continuar com a mesma velocidade. Dessa forma, o seu jogador corre o máximo que puder dificultando a ação do adversário.

comemorando. Em alguns casos, você deve enrolar alguns segundos na linha de fundo para aguardar a chegada do seu atacante na área.

Penaltis complicados – Se você chegar numa disputa de penaltis, tome muito cuidado para não errar o gol. Isso mesmo, em Ronaldo V-Football as cobranças de penaltis são muito sensíveis e você deve pressionar os botões direcionais com muita calma e precisão. No instante que o juiz autorizar a cobrança, pressione levemente **←** ou **→** junto com o botão **●**. Assim, a bola vai parar num dos dois cantos da rede. Evite usar **↓**, **↑**, **↖** ou segurar os





direcionais por muito tempo durante a cobrança, isso ajuda a chutar a bola para fora do gol ou facilitar a defesa do goleiro.

Chute mais forte – No momento do chute de finalização, segure por alguns instantes o botão ● e aguarde o carregamento da barra de energia. Em seguida, solte o botão e veja a potência do chute. É muito rápido e você tem aproximadamente 3 segundos para soltar ●. Se quiser ainda mais velocidade, basta vir correndo com o ▲, e pressionar o ● no momento do chute. É gol na certa.

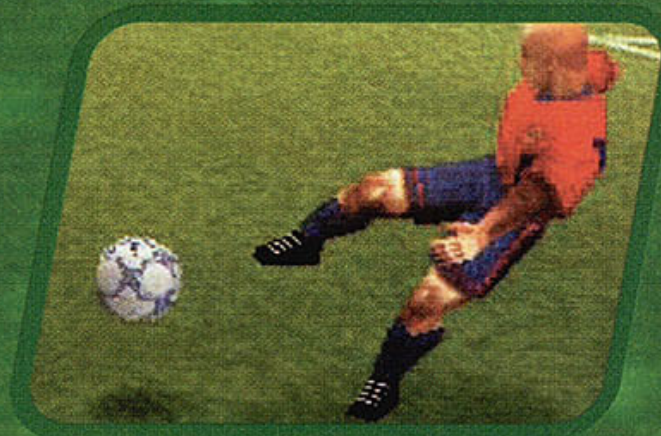
Defesa violenta – Se você pressionar ■ ou ✕ muito próximo do adversário para tentar roubar a bola, será falta na certa contra o seu jogador. Caso seja por trás do adversário, prepare-se para receber, no mínimo, um cartão amarelo. Para facilitar a sua vida,

principalmente contra o computador, desligue a opção *Cards* do item *Match* do menu principal de opções. Faça isso antes de começar um campeonato, pois não é possível alterar as regras durante o jogo. Mas lembre-se que mesmo não recebendo cartões o juiz marca as faltas, por isso é bom não exagerar nos carrinhos.

Evite faltas – Assim como em *Strike Pro 2000*, o jogo de futebol que apareceu na edição 18 da *Dicas & Truques para PlayStation*, e que também foi produzido pela Infogrames, não pratique carrinhos aleatoriamente. Certamente, o seu jogador poderá ser expulso de bobeira (a não ser que você tenha usado a dica anterior). Caso contrário, roube a bola sempre usando o botão ✕ pelas laterais do adversário. Apesar de ser mais difícil, você não receberá nenhuma punição por roubar a bola desta forma.

Formações de time

Ataque nervoso – Para melhorar ainda mais o seu ataque, durante uma partida, pause e entre na opção *Strategy*. Mantenha a opção *Auto Select* ativada e coloque a



opção de baixo para "424b". Feito isso, altere o último item para *Total Attack*. Pronto, agora o seu time tem o melhor sistema de ataque do jogo com apenas 4 defensores. Opte por esta estratégia quando você quiser jogar no contraataque.

Defesa forte – Ao contrário da dica anterior, use a opção "433f" e altere o último item para *Total Defense*. São seis jogadores em seu campo que irão fazer de tudo para bloquear o ataque.

Recomendado – Principalmente para os iniciantes, coloque a formação para "343b" e o último item para *Attack*. Feito isso, altere a terceira opção para *Centre Attack* e a Quarta para *Zone*. Esse é o time mais equilibrado e recomendado para qualquer tipo de adversário.



Ronaldinho aparece dentro de campo e em alguns vídeos e imagens do jogo

FICHA TÉCNICA

Produtor: Infogrames

Na Internet:
www.ronaldo-v-football.com

Ponto Forte:
Escalação oficial de 64 países, com destaque para o time do Brasil

Ponto Fraco:
Não existem indicações de força e direção dos chutes

NOTA GERAL: 8,5

PLATAFORMA: PS1

Se você gostou da
primeira edição de
CD-ROM Escola...

...Aguarde.

Dia 18 de agosto
você encontra
a n.º 2 nas bancas



Pelo telefone (0xx11) 3038-5050
ou em nosso site www.europamet.com.br



Colin Mcrae

Se a Sony pensava que Gran Turismo não teria concorrentes, enganou-se. Esse novo jogo de rally é empolgante e divertido



A primeira versão de Colin Mcrae Rally não se destacou muito entre os jogos gamemaníacos. Mas a produtora CodeMaster apostou tudo no PlayStation e lançou a segunda versão do game, e agora parece ter acertado. Colin Mcrae Rally 2 recebeu inovações gráficas e duas

opções de jogo. Agora é possível equipar o carro e competir em cenários variados.

Veneno puro

Assim como o game anterior, o supercampeão Colin Mcrae, (que empresta seu nome ao jogo) contribui para tornar o game o

mais realista possível. Usando a experiência do supercampeão, a CodeMaster conseguiu melhorar muito o grau de simulação do jogo.

No começo você pode escolher um dos seis supercarros disponíveis: Mitsubishi Lancer, Toyota Corolla, Subaru Impreza, Peugeot 206, Seat Cordoba e Ford Focus. Apesar de serem modelos

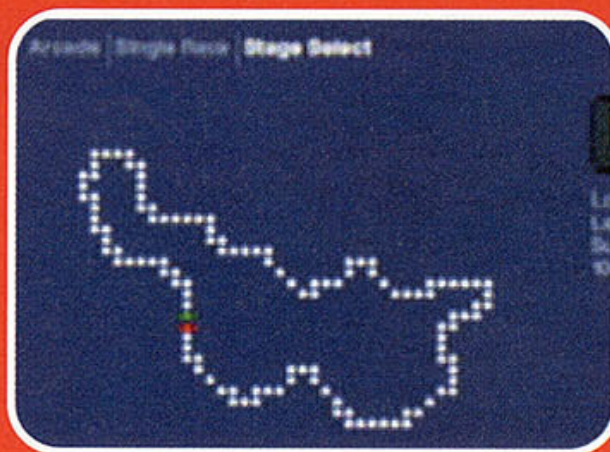
ACELERANDO TUDO

Detone a Classe B. Cada pista tem alguns pontos críticos. Para se dar bem no Modo Championship, confira a seguir o detonado da classe B.

ITÁLIA

O primeiro circuito do campeonato e também o mais fácil. A pista é estreita e asfaltada. A maioria das curvas são contrárias, ou seja, uma para a esquerda e outra para a direita. Aqui, os pneus não páram de cantar.

Mantenha o carro sempre no meio da pista. Quando surgir a primeira



curva, vire rapidamente e acompanhe as bordas da pista. Faça isso com todas as curvas que aparecem e evite invadir o acostamento de terra. Logo na segunda volta, diminua a

velocidade e tome muito cuidado com a primeira curva, pois existe uma árvore lateral que faz o seu carro capotar.

SUÉCIA

Frio e muita neve tomam conta desse circuito. A pista escorregadia é bastante larga, porém existem vários declives laterais que fazem o seu carro capotar. Neste circuito não tenha medo, acelere o máximo que puder, pois é um dos poucos que permitem alta velocidade.

O circuito é praticamente um oval e a maioria das curvas são para a esquerda. Preocupe-se principalmente em manter o carro alinhado no centro



e Rally 2



convencionais que encontramos nas ruas, todos os carros são envenenados e adaptados para aguentar os trancos das piores estradas e obstáculos.

Você passa por trechos dos principais países do campeonato de rally mundial, como Grécia, Itália e Quênia. O jogo é dividido em duas partes: Modo *Arcade* e *Rally*. O primeiro é uma disputa



Você pilotará carros da Toyota, Mitsubishi, Ford e outras marcas

de pista, pois a traseira do carro, em algumas curvas, perde o controle. Durante o percurso, quando você ver umas proteções amarelas na lateral direita da pista, tome muito cuidado.



CONTROLES

✕	Acelerador
●	Freio
○	Freio de mão
▲	Câmera
L1, R1	Câmbio/ Câmera
R2	Visão reversa
Start	Pausar

entre vários concorrentes em circuitos fechados. Para ganhar você precisa completar os trechos nos tempos corretos.

Já o Modo *Rally* simula os atuais campeonatos do esporte. Você corre contra o tempo em diferentes trechos e pode alterar algumas peças do carro como caixa de câmbio e pneus. A simulação de Colin Mcrae *Rally 2*



é excelente e pode ser comparada com *Gran Turismo 2*. Agora chega de papo e confira com exclusividade as dicas que separamos especialmente para você detonar em todas as curvas.

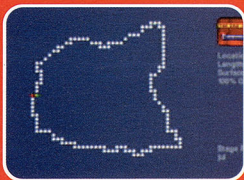
Carros equipados

No Modo *Rally*, você corre em trechos isolados e

Existe uma placa de sinalização mal posicionada ao lado esquerdo. Para não bater, diminua a velocidade e vire tudo para a direita. A última curva do trajeto é a mais fechada e perigosa. Fica localizada perto da linha de chegada. Se você bater, certamente será ultrapassado. Antes de aparecer a curva, diminua a velocidade e vire o máximo que puder para a esquerda. Em seguida, dê alguns toques para o lado oposto e o carro ficará alinhado.

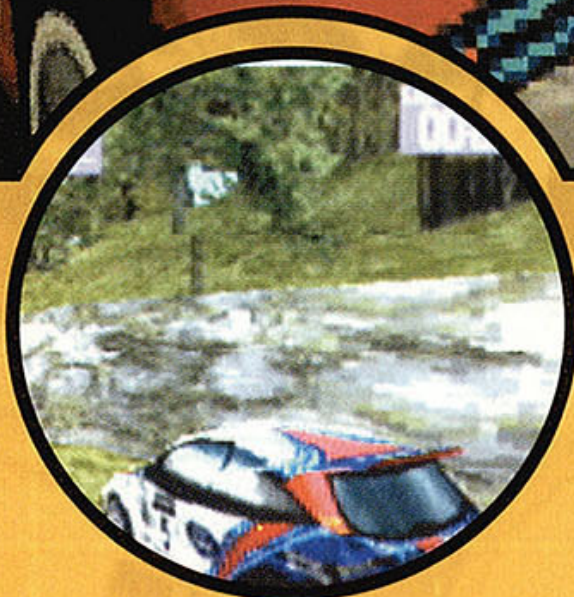
GRÉCIA

Este é um circuito misto, um verdadeiro teste de direção. As pistas são de terra com muitos trechos irregulares. Existem vários obstáculos nas laterais da pista como arbustos e árvores. Para conseguir uma boa colocação, será necessário muita habilidade e confiança no volante. Não acelere muito, pois sempre aparece uma curva fechada para estragar a sua festa. Após a



largada, não vacile. Vire à direita e pare de acelerar. Mantenha o seu carro na lateral direita para não cair pelo barranco do lado oposto. Mais adiante, surgem algumas proteções azuis na lateral da pista. Diminua rapidamente a velocidade e vire à direita. Se você estiver muito rápido, seu carro vai parar atrás de uns arbustos. Antes de chegar na linha final do circuito, acompanhe a parede lateral à direita. Diminua a velocidade antes de virar na última curva. Caso contrário, o seu carro bate numa árvore e perde totalmente o controle.

Os replays são emocionantes com várias opções de câmeras



acidentados. Cada parte tem uma largada independente. É uma verdadeira corrida contra o tempo. Em alguns trechos, o clima e o tipo de asfalto são diferentes.

Antes de correr, você deve alterar alguns componentes do seu carro para melhorar o seu desempenho. Vá para o menu Set Up e veja para que serve cada item disponível que estão logo abaixo:

1 Tyres (pneus) - São quatro pneus diferentes, um para cada tipo de superfície: asfalto, neve, terra e terrenos mistos. O detalhe é que cada tipo de pneu (exceto o da neve) possui mais dois subtipos: um para chuva e outro para pista seca

2 Gearbox (caixa de câmbio) - A caixa de câmbio é um dos itens mais importantes no rally. São duas opções básicas que devem ser otimizadas: *Short* (curto) e *Long* (longo). Para os circuitos com poucas curvas e que permitem alta velocidade, use *Long*. Já o *Short* é ideal para pistas mistas e com muitas curvas.

3 Suspension (suspensão) - Este item é responsável principalmente pela estabilidade do carro na pista. São duas opções que podem ser alteradas: *Soft* (macia) e *Hard* (dura). Para encarar os trechos acidentados otimize a suspensão para *Hard*.

4 Power Ratio (chassis) - Para evitar derrapagens nas curvas e mais estabilidade, altere as opções *Rear* (traseiro) e *Front* (dianteiro). Essas opções definem a inclinação do chassi. Para as pistas com neve, por exemplo, aumente a opção *Rear*

para manter a traseira do carro mais no chão.

5 Brake Bias (ajuste dos freios) - Você pode definir o grau de intensidade do freio dianteiro (*Front*) e traseiro (*Rear*). Altere levemente para *Rear*, pois o carro derrapa com menor intensidade nas curvas.

6 Brake Power (potência dos freios) - Esse item é responsável pelo tempo de frenagem do veículo. *Strong* aumenta e *Weak* diminui. O *Brake Power* não interfere muito na competição já que você pode usar leves toques nos freios ou "puxar" o freio de mão quando quiser. Mantenha a barra no centro para equilibrar o sistema de freios do carro.

7 Wheel (sensibilidade do volante) - . Quanto mais próximo da opção *High*, mais sensível será a direção. Já a opção *Low* faz exatamente o contrário. Se você já está acostumado com a configuração padrão, não altere nada. Qualquer mudança pode comprometer a jogabilidade.



FICHA TÉCNICA

Produtor: Codemasters

Na Internet:
www.codemasters.com

Ponto Forte:
Excelente jogabilidade, ótimos gráficos e carros detalhados

Ponto Fraco:
Quem está acostumado com Gran Turismo, acha pequena as opções de carros

NOTA GERAL: 9,0

PLATAFORMA: PS1





1 jogador



Cartão de memória



Controle dual shock

METALGEAR:

VR MISSION

Os fanáticos pela série Metal Gear podem se divertir com este pacote cheio de missões especiais do jogo



O jogo começa com dois modos de disputa e no final surgem outros dois



Você assume o papel do agente Solid Snake e usa os mesmos comandos das outras versões.

São dois modos disponíveis inicialmente: *Sneaking*

e *Weapon*. No primeiro você deve completar algumas tarefas sem o auxílio de qualquer arma. É uma verdadeira missão de espionagem e você não pode ser visto de forma alguma. O seu objetivo é encontrar o ponto verde (o alvo) sem atrair a

atenção de nenhum soldado que vigia a instalação.

No modo *Weapon* você escolhe uma das oito armas e segue a mesma linha

do modo anterior. A diferença é que existem mais inimigos e as missões são complicadas. Depois de finalizar todas as fases de ambos os modos, outros modos de jogo aparecem: *Advanced* e *Special*. Esses últimos têm uma dificuldade muito grande e exigem mais habilidades. Agora você poderá provar tudo que o aprendeu nos jogos anteriores, pois não será nada fácil detonar Metal Gear: VR Mission.

A Konami acertou na mosca com Metal Gear no PlayStation. O jogo mistura ação com aventura de uma forma especial conquistando muitos gamemaniacos. O game fez tanto sucesso, que a produtora resolveu lançar uma versão especial do game chamada de Metal Gear: VR Mission que traz um novo pacote de missões.

Certificado de espião

Os gráficos são excelentes e os cenários são baseados em desenhos geométricos.

CONTROLES

■	Ativar
✖	Abaixar
▲	Visão em primeira pessoa
●	Soco
L1, R2	Itens
L1, R1	Mira desligada
Start	Pause



DICAS DE ESPION

Câmeras perigosas – Principalmente nos corredores, existe sempre uma câmera para atrapalhar. Para não ser visto, sincronize seus movimentos com o giro da câmera. Como base, observe o ponto luminoso que atravessa o chão. Se este ponto estiver em sua direção, esconda-se rapidamente.

Guardas fáceis – No modo *Sneaking*, tome muito cuidado com os guardas. Se você não conhecer a fase, não se mexa. Veja o mapa no canto inferior direito da tela e observe o movimento inimigo. Para saber o lado em que os guardas estão olhando, basta acompanhar o feixe amarelo.

Passagens secretas – Se você chegar no final de algum corredor e não achar nenhuma passagem, não se preocupe. Aperte ✖ para abaixar e pressione ▲ para ativar a visão em primeira pessoa. Agora, gire o seu personagem com muita atenção. Sempre existe alguma brecha na parede para você passar abaixado

FICHA TÉCNICA

Produtor: Konami

Na Internet:
www.konami.com

Ponto Forte:
Excelente jogabilidade e gráficos impressionantes. Obrigatório para os fãs de Metal Gear

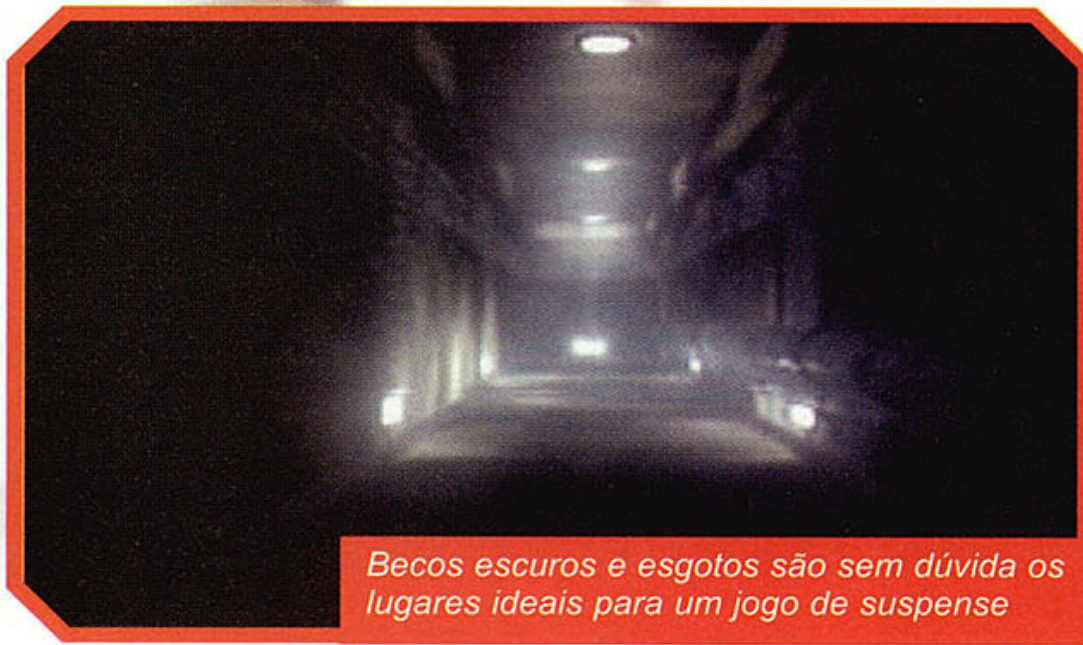
Ponto Fraco:
Os cenários geométricos cansam os olhos

NOTA GERAL: 9,0

PLATAFORMA: PS1

Chaos

Neste jogo de suspense que mistura Resident Evil com Tomb Raider, você enfrenta monstros horripilantes



Becos escuros e esgotos são sem dúvida os lugares ideais para um jogo de suspense



ela tem ótimos conhecimentos de artes marciais.

Juntos são a única esperança para destruir as estranhas criaturas que surgiram no laboratório.

Criaturas assassinas por todos os lados, e você fugindo para salvar a sua vida. Esse é o enredo nada inovador de Chaos

Break, que apesar da história conhecida, empolga os gamemaníacos fanáticos por jogos de aventura no estilo suspense.

Produzido pela Tayto, produtora especialista em jogos no estilo arcade e plataforma, Chaos Break juntou a estrutura de Resident Evil com a movimentação

de Tomb Raider. A diferença é que você enfrenta criaturas feitas em laboratórios futuristas.

Inimigos variados

No começo você escolhe um dos dois personagens disponíveis: Rick e Mituki. Rick é um super-soldado especialista em armas pesadas, como lança foguetes ou bombas. Mituki representa o time feminino. Além de dominar armas de médio porte,

CONTROLES

- ×Ataca
-Ação
-Atira/Arma primária
- ▲Atira/Arma secundária
- L1Ajuste de câmera
- L2Status
- R1Cambalhota
- R2Carrega
- SelectInventário
- StartMapa



1 jogador

Controle
dual shockCartão de
memória

Break

CHARACTER
SELECT

Cabe a você resolver todos os quebra-cabeças e descobrir o responsável por tudo isso. No começo, uma equipe aparece para ajudá-lo, mas com o tempo você acaba trabalhando sozinho.



Os seus inimigos variam, desde pequenos ratos mutantes até vermes gigantes. Para sobreviver você conta com armas poderosas.

A ação se passa em terceira pessoa e o cenário acompanha a sua movimentação. Os gráficos são excelentes e a trilha sonora mantém o suspense do game. O único defeito é a câmera de visão, que em algumas cenas atrapalha a ação dos personagens.

Confira agora, as dicas animais que separamos para quem deseja detonar todos os monstros.



O Visual, a trilha sonora e a jogabilidade são de primeira linha

があつたんで
はんに



DICAS EXPERIMENTAIS

Save box - Toda vez que você encontrar um painel azul sobre algum tipo de balcão, salve o jogo. Para isso, aproxime-se do painel e pressione **○**. No menu que aparece, use os botões direcionais e selecione a opção **Save**, e pressione novamente **○**. Escolha a primeira opção e finalize a operação. Nesse mesmo painel, também é possível checar algumas mensagens secretas através do item Mail.

CRIAATURAS RASTEJANTES

Principalmente em lugares fechados, muitos monstros rasteiros aparecem de surpresa. Para não ser atingido, pressione **✕** várias vezes para destruí-los. Nem pense em atirar, pois é muito difícil acertá-los.

INICIANDO COM RICK

1 Suba a rampa e entre na primeira passagem. Desça as escadas à esquerda e pegue a chave com o soldado caído. Volte

e vire à direita para entrar na próxima sala. Recolha todos os itens e vá para o local onde você começou o jogo.

2 Mate todas as criaturas voadoras e entre na mesma porta inicial. Siga em frente e vá para a porta do corredor à direita. Depois de falar com o cientista, saia do local e suba a rampa para acessar o outro lado (as criaturas já foram mortas).

3 Siga em frente até a próxima porta. Muitos insetos e ratos gigantes aparecem em seu caminho para infernizar a sua vida. Na próxima porta, use **▲** para disparar os foguetes contra os robôs. Para não ser atingido, aperte **R1** para escapar de seus ataques.

4 Recolha o CD e continue avançando. Mais adiante, entre na porta com uma indicação verde e recolha todos os itens que puder. Saia e suba mais um lance de escadas.⁶ Recolha o item do banheiro, desça e pegue a outra porta.

5 Fale com o soldado e saia da sala de controle usando a porta do lado oposto. Suba as escadas e entre na grande porta que surge a sua frente. Tome muito cuidado com as surpresas que aparecem ao longo do caminho. Fique atento a movimentação de todos os lados. Se resistir, você chega ao final do primeiro complexo. Daqui pra frente é com você.

FICHA TÉCNICA

Produtor: Taito

Na internet:
www.taito.co.jp

Ponto Forte:
Ótima jogabilidade, excelente visual e trilha sonora

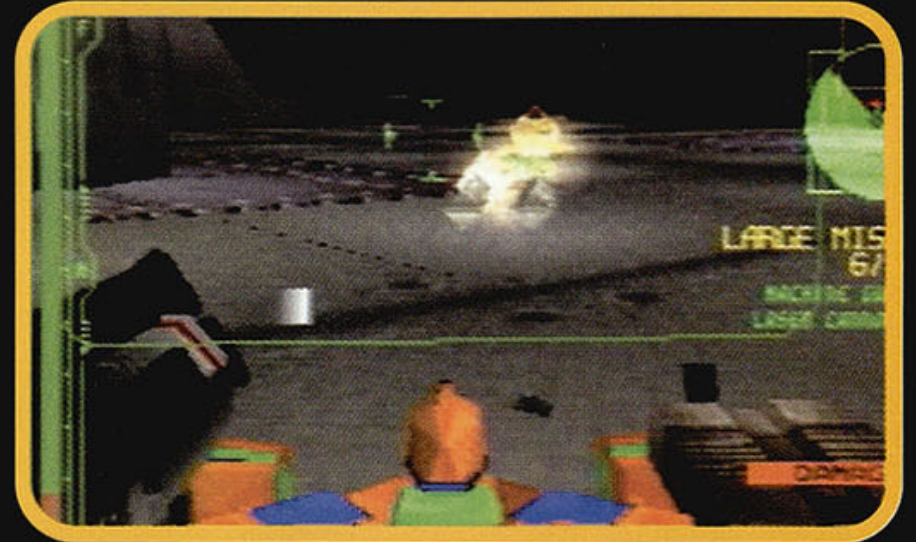
Ponto Fraco:
Dependendo da cena, o ângulo de visão atrapalha a ação

NOTA GERAL: 8,0

PLATAFORMA: PS1

Armored Core: Master Of Arena

DICAS & TRUQUES PARA PLAYSTATION Nº 19



Uma nova aventura futurista irá começar no PlayStation. Armored Core: Master Of Arena chegou trazendo o melhor do combate entre robôs. Nesta terceira versão de Armored Core, 20 novas missões foram adicionadas, além de um exclusivo modo de disputa que permite o combate simultâneo entre dois jogadores. Tudo isso em dois CDs.

Modo descartável

Armored Core: Master Of Arena é em terceira pessoa. Como nos jogos anteriores, você controla um super robô equipado com diferentes armas. Inicialmente você começa com um raio laser e um lança foguetes. Conforme vai concluindo as primeiras missões, é possível equipar o seu robô com turbinas e armamento pesado.

No primeiro CD, seu objetivo é finalizar todas as missões. No começo você deve realizar algumas tarefas simples como

destruir todos os inimigos que aparecem. Depois as missões começam a se complicar com quebra-cabeças e objetivos muito mais difíceis.

O segundo CD oferece o Modo Extra Arena que permite um confronto multiplayer usando vários cenários. O único ponto fraco é a limitação desse tipo de combate. Você possui duas armas iniciais e os cenários são apenas grandes arenas, sem passagens e

CONTROLES

- ✕Salta
-Atira
-Ataque frontal/Turbo
- ▲Seleção de armas
- L1, R1Corre para o lado
- L2, R2Câmera
- SelectMapa
- StartPausar



Modos de combate inéditos, e boa jogabilidade são os diferenciais deste novo jogo de guerra entre robôs

barreiras. Isso diminui as estratégias dos combates e a diversão

Mesmo assim, esta é a melhor versão de Armored Core e merece destaque devido ao estilo do game. Confira agora algumas dicas essenciais para você detonar todos os adversários.

Dicas blindadas

Mira otimizada – Para acertar os inimigos, você precisa posicioná-los no centro do quadrado verde antes de apertar o botão de disparo **■**. Em alguns trechos do jogo, você vai encontrar grandes arenas com vários inimigos a sua volta, é muito difícil acertá-los de imediato. Use R2 para

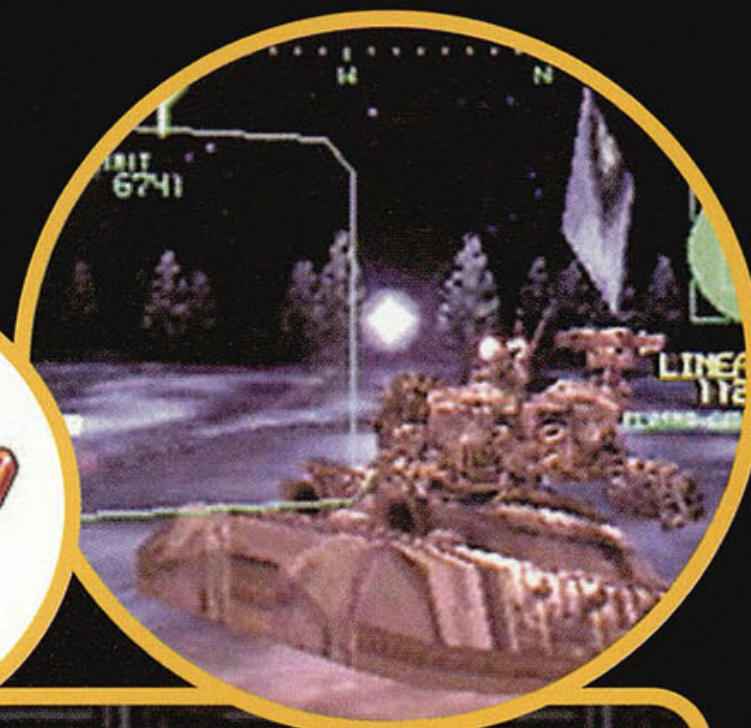
descer o quadrado verde e aumentar o raio de ação. A maioria dos inimigos são terrestres, principalmente nas missões iniciais.

Inimigos fáceis – Logo na primeira missão, não perca tempo com os pequenos sentinelas. Use **▲** e selecione o lança-foguetes. Assim que surgir o primeiro adversário, aperte **■** para destruí-lo. Basta apenas um míssil.

Escape dos inimigos – Existe um método para escapar dos inimigos, porém um pouco perigoso. Sem mexer os botões direcionais, segure o botão **✕** e espere o seu robô decolar. Quando estiver numa altura média use os direcionais para se movimentar. O detalhe é que para voar, o seu robô usa a própria energia vital como combustível. Isso significa que se você chegar na barra

vermelha e tomar um tiro, por exemplo, imediatamente o seu robô será destruído. Portanto, faça esse vôo suicida com a certeza de que não será atingido. Em seguida, a sua barra de energia volta ao normal.

Visão em primeira pessoa – Durante as missões, não é possível alterar a câmera principal do seu robô. Para alterar sua visão em primeira pessoa, faça o seguinte durante o jogo: Segure ao mesmo tempo os botões **● + ✕ + Start**. Assim que o jogo estiver em pause, solte apenas o botão Start. Em seguida, sua visão passa a ser em primeira pessoa como se você estivesse dentro do robô. Se você estiver usando a versão japonesa do game, troque o botão Start pelo Select para fazer esse truque. Para voltar com a visão normal, basta apertar o botão Start duas vezes.



O jogo tem dois CDs: o primeiro traz uma aventura com várias missões e o segundo o modo multiplayer



Como nas outras versões de Armored Core, toda a ação se passa em terceira pessoa



Câmera fixa – Durante o jogo, segure ao mesmo tempo **○ + ✕ + Start**. Quando o game estiver em modo pause, solte o botão Start. Pronto, agora movimente o seu robô para qualquer direção e veja os resultados. A câmera do jogo está fixa permitindo observar todos os movimentos em sua volta, principalmente o ataque adversário. Caso o seu jogo seja japonês, troque o Start pelo botão Select e repita a mesma seqüência de comandos para que o truque funcione. Para voltar ao normal, aperte Start duas vezes.

Localização do gerador - Missão 1

Logo no início, mate o primeiro robô e vire à direita. Vire à direita novamente e continue avançando. Surge uma arena com um grande portão do outro lado. Mate o guardião e avance para o outro lado. Vire à esquerda e, em seguida, à direita. Tome muito cuidado na próxima porta, pois são quatro robôs que aguardam sua chegada. Destrua o gerador central e faça o caminho inverso para completar a missão.



Mapa

É muito importante acessar o mapa durante as missões. Aperte **Select** e veja sua localização. Confira os comandos para navegar dentro do mapa:

Direcionais

- ←
- →
- ▲ ↑
- ✕ - ↓

Rotação

- ←, → Horizontal
- ↑, ↓ Vertical

Zoom

- R1 Aumenta
- L1 Diminui

FICHA TÉCNICA

Produtor: Agetec

Na Internet:
www.agetec.com

Ponto Forte:
É a melhor versão de Armored Core para PlayStation. A jogabilidade é muito boa

Ponto Fraco:
Gráficos fracos e baixa jogabilidade no Modo Versus

NOTA GERAL: 8,0

PLATAFORMA: PS1



2 jogadores



Cartão de memória



Controle dual shock

Victory Boxing Challenger



Este novo jogo de boxe fica devendo bastante e não empolga muito

Mais uma opção para os amantes do boxe. Victory Boxing Challenger chegou para PlayStation sem muito destaque. O visual é simples e a jogabilidade fraca. O único recurso interessante é a luta em primeira pessoa.

Encare de frente

Inicialmente você escolhe um dos nove lutadores disponíveis,



Falta realismo nos gráficos, movimentação e golpes dos lutadores

todos criados especialmente para o jogo. Isso significa que você não irá encontrar feras oficiais do boxe. São quatro comandos básicos e, alguns golpes como, ganchos e socos são limitados. É muito difícil desenvolver uma sequência rápida contra os adversários.

A movimentação de câmera ajuda a melhorar o conceito do jogo. A seleção dos diferentes pontos de vista permite alterações durante o próprio jogo. No total, são cinco câmeras diferentes, incluindo uma visão aérea e em primeira pessoa.

Cada lutador tem cinco características diferentes: poder,

LUTADORES INICIAIS

Murcus Cody – Tem velocidade acima da média. Entre todos os lutadores é o mais equilibrado.

Danny Destafano – Com velocidade, energia e poder acima de 50%, este é o mais indicado para iniciantes.

Corporal Roxburgh – A sua energia é a mais baixa entre os outros lutadores. O ponto forte é o alto nível de poder (força).

Rex Boulder – Um dos mais fortes boxeadores, porém lento. Por ser pesado, demora para perder energia.

Jonny Puma – O mais fraco e rápido do jogo. Para vencer, será necessário combinar rapidamente seus golpes.

Ryan Kennedy – Forte e equilibrado, é recomendado para o Modo Tournament.

Blue Corner		Round Status		14 %		Red Corner		Round Status	
Hit	4			Hit	4				
Miss	23			Miss	23				
Knock-downs	0			Knock-downs	0				
Judge	1	10		Judge	1	10			
	2	10			2	10			
	3	10			3	10			

energia, stamina, velocidade e punho. Para quem arriscou uma luta neste jogo, confira os controles e lutadores nos quadros abaixo.

CONTROLES

Soco esquerdo

□ Alto

✕ Baixo

Soco direito

▲ Alto

● Baixo

Defesa

L1 Rosto

L2 Corpo

R1, R2 Esquiva

Start Pausar

Scott Lockheed – Muito parecido com o lutador Corporal Roxburgh. A única diferença é que Scott Lockheed é mais pesado.

Leroy Dollar – A melhor opção para detonar os oponentes. Todos os níveis de Leroy Dollar são maiores do que a média dos demais lutadores.

Spike Rafello – Assim como Leroy Dollar, possui todas as características acima da média. O único ponto fraco é a baixa energia.

FICHA TÉCNICA

Produtor: JVC

Na Internet: www.jvc.com

Ponto Forte:
Várias câmeras e bons efeitos sonoros

Ponto Fraco:
Gráficos simples, jogabilidade fraca e poucos lutadores

NOTA GERAL: 3,0

PLATAFORMA: PS1

Beach Volley Heroes

Participe de um torneio de vôlei de praia com jogadores divertidos e cheios de truques

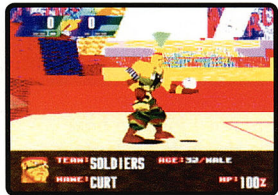
São raros os jogos de vôlei para o PlayStation. Todo mês os leitores escrevem pedindo informações sobre games deste esporte. Beach Volley Heroes é um



deles. Apesar do jogo não ser novo, decidimos publicar devido a grande procura. Não se trata de um simulador fiel do esporte. Nele você disputa um torneio de vôlei de praia com jogadores divertidos. A jogabilidade é boa e os gráficos também.

Simples e divertido

Em Beach Volley Heroes você não encontrará times ou jogadores oficiais, somente personagens criados especialmente para o game. Existem dois modos de jogo para você escolher: *Tournament* e



Free Style Game. O primeiro é o convencional torneio de vôlei de praia e o segundo usado para partidas com dois jogadores.

Nas partidas, os comandos são muito simples. Você deve se

DUPLAS PERSONALIZADAS

São nove duplas disponíveis para você escolher. Todas tem personagens engraçados e cheios de truques. Confira as habilidades de cada dupla e escolha a sua para participar de um divertido torneio de vôlei de praia.



1 Fighters – Ambos são lutadores de luta livre e estão vestidos com roupas no estilo vale-tudo. Com uma aparência um pouco nociva, são fortes e dispostos a brigar.

2 Gals – Não subestime estas adolescentes, pois as aparências enganam. Apesar de meigas e charmosas, as meninas são rápidas nos contra-ataques.



3 Kung-fu – Um velhinho e um adolescente fazem parte do time do Kung-fu. Apesar de mais um time de lutadores, são rápidos e determinados.

6 Soldiers – Um com cara de mau e outro de bonzinho. Essa dupla de soldados fica toda atrapalhada para se levantar de tombos e bolas perigosas.

7 Talls – Como não poderia faltar, dois punks invadem as quadras. Com eles é possível conseguir algumas cortadas mágicas muito engraçadas.



2 jogadores



Cartão de memória

CONTROLES

- ✘ Passe forte
- Passe fraco/Bloqueio
- ▲ Arremesso direto
- ▲ Especial
- Start Pausar

preocupar apenas com a posição da bola em relação ao seu jogador. São dois botões de passe e quase não é preciso usar os direcionais (apenas em saques e bloqueios). Veja as dicas para arrasar as equipes adversárias.

Dicas essenciais

Passes rápidos –

Contra o computador, não tente enfeitar muito com jogadas perigosas. O jogador erra e você poderá receber um violento contra-ataque. A dica é ser bastante rápido com jogadas fortes. Para isso, receba a bola com ✘, aperte ■ para passar e finalize com ✘. O detalhe é que você deve bater na bola no ponto mais baixo ou mais alto possível. Assim você atrapalha a defesa.



Saques perfeitos

Beach Volley Heroes permite diferentes saques, cada um com uma certa dificuldade. Começando pelo mais fácil, aproxime-se da linha do seu campo, pressione ✘ para levantar a bola e ✘ novamente depois de alguns segundos. Este é o saque convencional e você pode finalizá-lo executando o ■ (o saque fica mais fraco). Como segunda alternativa, comece com ● e observe os movimentos da bola. Quando a bola estiver caindo, pressione ✘ para finalizar.

Você tem menos de dois segundos para sincronizar os passos.

Bloqueio duplo – No modo difícil (hard), o ataque do computador é muito forte. O adversário usa cortadas fortes, com efeitos. Para proteger o

seu campo, é muito importante bloquear o ataque. Enquanto a bola estiver no campo oposto, movimente um dos seus jogadores para perto da rede na posição do possível ataque. Faça o mesmo com o outro jogador e pressione ● no momento da cortada adversária. Se você bloquear a bola, com certeza será a sua vantagem.

Cortada impossível Existem alguns truques para vencer que não constam nas regras do vôlei. Um deles são as cortadas mágicas. No segundo toque dos seus jogadores, faça qualquer jogada de finalização e aperte ▲ antes de tocar a bola. O seu jogador gira como se fosse um furacão, mandando uma bola de fogo no campo adversário. A barra de energia precisa estar cheia.



③ **Actores** – São atores e vivem sorrindo. Porém, quando perdem a graça acaba. Com eles, é possível passes rápidos e fulminantes.



③ **Ninjas** – Uma dupla de Ninjas determinada a vencer. Assim como a dupla Kung-fu são rápidos e permitem jogadas determinadas.



③ **Sexies** – Duas belas mulheres completam os times do jogo. Com roupas sensuais, estas garotas são equilibradas e possuem uma forte cortada.



FICHA TÉCNICA

Produtor: Avi/Funsoft

Na internet:
www.funsoft.co.jp

Ponto Forte:
Ótima jogabilidade e modos de jogo. É um dos poucos games de vôlei do PlayStation.

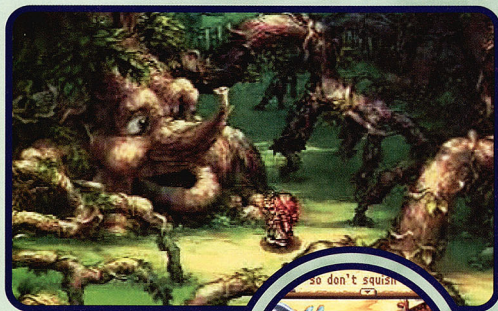
Ponto Fraco:
Gráficos simples e velocidade um pouco exagerada dos personagens.

NOTA GERAL: 7,5

PLATAFORMA: PS1

Legend of Mana

TRUQUES PARA PLAYSTATION Nº 19



Mais uma vez a Square mostra que sabe produzir excelentes RPGs

Jogos no estilo RPG não faltam para PlayStation. O Legend Of Mana é o mais novo deles, e foi produzido pela consagrada Square, responsável pela excelente



série Final Fantasy. A principal novidade deste game é a alta interatividade. Todos os cenários podem ser explorados.

Controle total

Como na maioria dos RPGs, no início você escolhe o cenário que vai examinar, e dependendo das decisões que tomar, a história tem seu rumo modificado. Conforme você avança, surgem itens e objetos mágicos em seu caminho que servem como ferramentas em sua

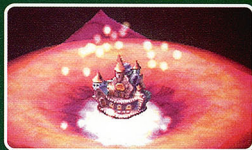


caminhada. Depois de alcançar um bom nível no jogo, novos mundos e personagens aparecem.

Para avançar ou descobrir novos mundos não é preciso seguir uma ordem fixa. O único pré-requisito é ter muita paciência e atenção, pois todos os detalhes são importantes. Além disso saber inglês é essencial para entender cada um dos diálogos e itens encontrados pelo caminho.



Para se dar bem é preciso paciência e bons conhecimentos de inglês



CHEFÕES

Os chefes que não tem ataques especiais podem ser destruídos usando as magias normais do seu personagem.

MAINTIS AINT

Localização: Luon's Highway, Niccolo's Business Unusual. **Tamanho:** grande. **Ataques especiais:** Shockwave e Power Stab.



1 jogador

Controle
dual shockCartão de
memória

Apesar dos gráficos em 3D, toda a movimentação do jogo é em 2D

Legend Of Mana tem gráficos em 3D, porém sua movimentação é toda em 2D. Mesmo assim, os cenários parecem verdadeiras obras de arte. A trilha sonora cantada em inglês é excelente e foi produzida pela Square, especialmente para o jogo.

Se você gosta de aventuras no estilo RPG, deve experimentar esse jogo. Confirma no quadro abaixo, a localização e os ataques necessários para derrotar cada um dos chefões do jogo.

CONTROLES

✘	Ação
●	Corre
■	Inventário
▲	Volta/Menu
Start	Inventário

DAENA

Localização: Mindas Ruins, Star-crossed Lovers
Tamanho: médio. Ataque especial: Flail

NICCOLO

Localização: Gato Grottos, (unsure),
Tamanho: médio.
Ataque especial: Glove.

SPRIGGAN

Localização: Gato Grottos, Two
Torches. Tamanho: médio.

BUD & LISA

Localização: Domina, Little
Sorcerers.
Tamanho: pequeno.
Ataques especiais: 2H Sword (Bud),
Staff (Lisa) e Elemental Magics.

GIGA REX

Localização: Luon's Highway,
Diddle's Letter. Tamanho: médio.

GREMLIN

Localização: Junkyard, Daddy's
Broom. Tamanho: pequeno.

SHADOW ZERO-ONE

Localização: Domina, Seeing Double.
Tamanho: pequeno.

COUNT DOVULA

Localização: Mindas Ruins, Teatime of
Danger. Tamanho: médio.
Ataques especiais: Shade Magic,
Gather Bat e Dark Rain.

DU'NIKE

Localização: Mekiv Cavern, The Lost
Princess. Tamanho: muito grande.
Ataques especiais: Frost Snot e
Roof-Shaker.

DU'CAFE

Localização: The Jungle, Huntin'
Du'Cafe. Tamanho: muito grande.
Ataques especiais: Butt Bomb e Seed.

GORGON'S EYE

Localização: Lake Kilma, Gorgon's
Eye. Tamanho: grande. Ataques
especiais: Power-Spike e Eye Exam.

TROPICALLO

Localização: Madora Beach, A Siren's
Song. Tamanho: grande/médio.
Ataques especiais: Element Magic e
Self-Destruct.

FULLMETAL HAGGAR

Localização: Madora Beach, Summer
Lovin'. Tamanho: muito grande.
Ataque especial: Butt Bomb.

ORC

Localização: SS Buccaneer, Gilbert.
Love is Blind. Tamanho: grande.
Ataques especiais: Treasure Spew e
Water.

JEWEL BEAST

Localização: Various, Jumi-Related
Quests. Tamanho: grande.

APE MONKEY

Localização: The Underworld, Diddle's
Had It!. Tamanho: médio.

IRWIN

Localização: Lucemia, Heaven's Gate.
Tamanho: grande. Ataques especiais:
Nuclear Sky, Power Claw e Tri-Shock.

IRONCENTAUR

Localização: Tower of Leires,
Looking-Glass Tower. Tamanho:
grande.
Ataque especial: Homing Butt Bomb.

ESCAD

Localização: Uikan Mines/Mindas
Ruins, Dream Teller/Star-crossed
Lovers. Tamanho: médio.
Ataque especial: 2H Sword.

FICHA TÉCNICA

Produtor: Square

Na Internet:
www.squaresoft.com

Ponto Forte:
Excelente visual, ótima
jogabilidade e trilha sonora
arrasadora

Ponto Fraco:
O enredo não é muito
inovador

NOTA GERAL: 9,0

PLATAFORMA: PS1

GAMESHARK

Testamos a nova versão do GameShark que é mais fácil de usar e instalar. Ao invés de usar a porta serial, ele é conectado no slot de Memory Card

Para aproveitar ao máximo todos os jogos do PlayStation, um GameShark é indispensável. Entretanto, quem comprou um PlayStation Série 9000 não podia utilizar nenhuma das versões deste acessório, já que era necessária uma porta serial (inexistente nesta versão do console). Agora com o GameShark CDX esse problema não existe mais. A nova versão do acessório produzida pela Interact é conectada diretamente na entrada do Memory Card, dispensando a porta serial.

Compatibilidade total

O GameShark permite que você acesse opções secretas ou não-documentadas nos jogos do PlayStation. Existem códigos

especiais que são carregados no aparelho para ativar os truques e trapaças. Com este acessório é possível selecionar fases, ficar invencível, voar onde antes era impossível e até mesmo visualizar algumas imagens secretas.

Apesar de ser conectado a entrada de Memory Card, o equipamento tem os mesmos recursos do GameShark Pro (na edição 9 da Revista Dicas & Truques para PlayStation você encontra o superteste deste acessório). O menu está mais dinâmico e atualizado. Além disso, são 1500 códigos pré-configurados e, assim como no Pro, o CDX permite a criação de novas senhas para os jogos mais recentes.

A principal mudança ficou mesmo por conta da conexão à porta do Memory Card, tornando o aparelho compatível com qualquer console PlayStation.

Truques secretos

Para usar o GameShark CDX é muito simples. Com o PlayStation desligado, colocamos o acessório na primeira porta do memory card. Em seguida, ligamos o PlayStation com o CD-ROM que acompanha o acessório dentro do drive de leitura. Imediatamente a tela de opções do GameShark aparece.

Em seguida, testamos alguns dos códigos pré-configurados no aparelho. Os jogos escolhidos foram WCW/NWO Thunder e Bloody Roar. Depois de escolher os games e senhas através do

CARACTERÍSTICAS

- Cartão de memória GameShark
- CD-ROM com 1500 códigos pré-configurados
- Menu interativo para configuração
- Compatível com todos os consoles PlayStation
- Gerador de novos códigos
- Fita VHS com vídeo explicativo para o gerador de códigos
- Compatível com os códigos antigos
- Explorador do conteúdo do CD Versão 3,3 (a mais recente)

menu, os códigos foram carregados do CD-ROM para o GameShark. A seguir, bastou retirar o CD-ROM de códigos e colocar o CD do game testado. Tudo é feito sem desligar o aparelho.

A maioria dos jogos demora em média 13 segundos para entrar sem o GameShark. A única diferença com o acessório foi o tempo que o jogo demorou para entrar. Foram exatos 42 segundos no primeiro teste. Isso ocorre porque todas as informações carregadas no GameShark devem ser transferidas para a memória normal do PlayStation.

O próximo passo foi testar os códigos de alguns jogos que não



Junto com o GameShark CDX, vem um CD-ROM e uma fita de vídeo

FICHA TÉCNICA

Fabricante: InterAct

Na internet:
www.interact-acc.com

Onde encontrar:
BMA - (0xx11) 5011-0076
Ramal Interact

Preço médio: US\$ 50,00

Ponto Forte:
Compatibilidade com todos os modelos de PlayStation e códigos de versões anteriores

Ponto Fraco:
Para carregar os jogos, requer a troca dos CDs. Não existe a opção View CD Movie

NOTA GERAL: 9,0

ARK CDX

existiam na lista inicial do jogo. O game escolhido foi Galerian. Depois de digitar os códigos e carregá-los na memória, tudo funcionou normalmente. O código recém criado surge na lista do menu principal. Depois de gravar tudo, você pode desligar o aparelho com segurança pois os códigos ficam gravados como num Memory Card.

O único ponto fraco é que não existe a opção View CD Movie do menu Explorer que está presente no GameShark Pro. Portanto, com o GameShark CDX não é possível assistir aos vídeos finais dos jogos. O GameShark é um acessório indispensável. Se você não tinha o seu por causa da porta serial, agora não tem mais desculpa, é só comprar o CDX e se divertir muito.



PlayStation Mania

Conheça os acessórios para PlayStation que você pode comprar pela Internet ou em importadoras



MEMORY CARD 180 BLOCK

Memory card oferece espaço suficiente para você gravar todos os seus recordes e save games. Equivalente a 12 memory cards comuns, pode armazenar até 180 saves. Existem outros de maior capacidade, porém, este é um dos mais baratos entre os concorrentes.

FICHA TÉCNICA

- Melhor organização
- Funciona com qualquer jogo de PlayStation
- Fácil utilização
- Baixo preço
- Display digital de indicação

Fabricante: Mad Catz® www.madcatz.com Preço médio: US\$ 26,00

CONTROLE ASCII

Este controle tem as mesmas localizações dos botões dos controles convencionais, porém é mais resistente. Permite configurar os recursos de turbo e câmera lenta de forma individual para cada botão. Ideal para jogos de ação e aventura.

FICHA TÉCNICA

- Somente funções digitais
- Formato arredondado
- Compatível com jogos de PlayStation
- Preço acessível

Fabricante: Ascii Corp. • www.scei.co.jp

Preço médio: US\$ 12,00



CONCEPT RACING WHEEL 4

Desenvolvido exclusivamente para os games de PlayStation. Este volante de médio porte traz vantagens para os simuladores de corrida. Os botões R1 e R2 foram baseadas no mesmo estilo dos atuais carros de Fórmula 1. Tem 10 botões programáveis e pedaleira dupla.

FICHA TÉCNICA

- Disponível nas cores cinza e preta
- Acabamento emborrachado
- Sistema analógico ou digital
- Coluna de direção ajustável
- Rotação de 300°

Fabricante: InterAct • www.interact-acc.com Preço médio: US\$ 55,00



Arquivos PlayStation

TODOS OS SEGREDOS QUE TENTARAM ESCONDER

FICOU MAIS FÁCIL ENCONTRAR A DICA PARA O SEU JOGO FAVORITO. BASTA OLHAR O ÍNDICE, IR ATÉ A PÁGINA INDICADA E DETONAR

A

Actua Soccer	.52
Actua Soccer 2	.52
Actua Soccer 3	.52
Army Men: World War	.52

B

Big Air Snowboarding	.61
Breath Of Fire 4	.52
Bust A Move: Dance & Rythim Action	.53

C

Crash Bandicoot 3: Warped	.61
Crusaders Of Might And Magic	.53, 61

F

FIFA Soccer World Championship	.53
-----------------------------------	-----

G

Gauntlet Legends	.53, 61
Grind Session	.54

K

Kurt Warner's Arena Football Unleashed	.54
---	-----

M

Mosnaco Grand Prix Racing Simulation 2	.52
Mortal Kombat Mythologies: Sub Zero	.54

N

Nightmare Creatures 2	.54, 62
-----------------------	---------

P

Pac Man World	.62
Pitfall 3D	.63

R

Rascal	.54
Rayman	.64
Resident Evil 2	.55
Revolt	.62
Road Rash 3D	.65
Roadsters	.54, 64
Rollcage: Stage 2	.54

S

Silent Bomber	.64
Silent Bomber (JP)	.64
Sled Storm	.59
Star Wars Episode 1: The Phantom Menace	.55
Striker Pro 2000	.57, 64
Superbike 2000	.64
Syphon Filter	.64

T

Tiger Shark	.58
Triple Play 2000	.65
Triple Play 2001	.8

V

Victory Boxing Challenger	.58
---------------------------	-----

W

Wipeout 3	.58
-----------	-----

X

X-Men Vs. Street Fighter	.59
--------------------------	-----



MELBOURNE GRAND PRIX RACING SIMULATION 2

Estratégias e dicas para todas as pistas, inclusive alterações para o carro.

1 - AUSTRÁLIA - MELBOURNE
Esse circuito fica bem no centro de Melbourne, mais exatamente dentro do Albert Park. A pista é muito popular entre os pilotos por causa das retas velozes e das chicane cheias de macetes. Como a pista não é muito usada durante o ano, ela costuma ter muitas lombadas e um asfalto sup. Por isso, é bom fazer uma regulagem do chassis que aumente a estabilidade do carro, caso contrário estas pequenas defletores do circuito poderão atrapalhar bastante.

Também é importante ajustar os amortecedores de forma que você consiga a máxima força de arrasto. Isso porque algumas curvas são totalmente cegas, isto é, muito fechadas. E, como em todo bom circuito em cidade, os macetes são próximos e qualquer erro pode provocar um acidente muito grave. Existem dois pontos da prova bastante difíceis, a primeira chicane depois da largada e a gigantesca curva no lado oposto dos boxes. Esta curva é muito rápida e deve ser feita praticamente toda em quinta marcha. Se precisar, tente dar pequenas freadas antes de reduzir para quarta marcha, mas tome cuidado para não perder posições para seus adversários.

2 - BRASIL - INTERLAGOS
Interlagos é considerada pelos pilotos fórmula 1 uma das pistas mais rápidas e versáteis do mundo, apesar do asfalto mal cuidado. Para começar, este é junto com Imola, um circuito do campeonato mundial onde os carros correm em sentido anti-horário, e isso faz com que os pilotos tenham um esforço muscular maior, tornando a pista muito competitiva e difícil.

Como o circuito possui uma grande variedade de curvas (fechadas, abertas, rápidas e lentas) você terá de dar freadas bruscas ao longo de toda a prova. Prepare-se para fazer as curvas do miolo em baixa velocidade, e sempre tomando muito cuidado. Quando estiver ajustando seu carro, tente fazer uma boa combinação entre suspensão e peso. Isso garantirá a estabilidade nas curvas e agilidade nas ultrapassagens.

Um dos pontos mais difíceis e perigosos é o S do Senna, no final da reta de chegada, que exige uma freada brusca e muita concentração para evitar acidentes.

3 - ARGENTINA - BUENOS AIRES

Continua:

A

ACTIA SOCCER

Time secreto
Na tela principal, segure os botões Select + K. Feito isso, vá para o Modo Exhibition e escolha o novo time que surgiu (Gremlin Star).

ACTIA SOCCER 2

Códigos secretos
Durante a tela principal do jogo, faça rapidamente as combinações abaixo.

Time Gremlin 11

← → ↑ ↓ ○ ● □ ▲ ▼

Jogadores invisíveis

■ ● ▼ ▲ ○ □ ← →

Jogadores grandes

▲ ▼ ○ □ ● ← →

Jogadores pequenos

○ □ ● ▲ ▼ ← →

Jogo com bola de praia

← → ↑ ↓ ○ ● □

Modo Super Furry Animal

← → ↑ ↓ ○ ● □

Modo "Floodlights"

← → ↑ ↓ ○ ● □

Modo Monocromático

← → ↑ ↓ ○ ● □

ACTIA SOCCER 3

Times secretos
Na tela de criação de equipes, entre com o código no campo do nome.

Doncaster Rovers

West Ham Stars

Top 50 Babes 2

NO THANKS

Top 50 Babes 1

YES PLEASE

Vertical Blades

CHIP BUTTY

Pattis Shandi Men

CFU SPUD

Gremlin Staff 2

DOUBLE TROUBLE

Gremlin Staff 1

WIDE BOYS

Dicks Pick N Mix

CANDY MAN

The Hardmen

SHADWELL TOWN

Heavenly 11

Dicks Spuds

MISS WILKO

Fighting Forth

FLAGSTONING

Heavenly 11

LEE THE PIG

Ledbury FC

SINK OR SWIM

Midwest Fives

IMPOSSIBILITY

Skellington United

GRIM REAPER

Cyber Punks

METAL HEADS

FC Gremlin

I MADE THIS

5 Nations Select

RULE BRITANNIA

Wigan 98-98

EGG CHASERS

Classic Ipswich

BALD FRITZ

Challon Stars

VALLEY BOYS

Best of Spurs

DIAMOND LIGHTS

Everton Stars

DUNCNOMORE

Forest Stars

MEN IN TIGHTS

Wednesday Stars

BARMY ARMY



Boro Stars

EMMERSONS WOE

Coventry Stars

LADY GODIVA

Soton Stars

DELL BOYS

Dons Stars

FASH THE CASH

Newcastle Stars

DOWN THE TOWN

Villa Stars

BIT OF CLARET

Leicester Star

FRUIT N VEG

West Ham Stars

WRIGHT BUY

Derby Stars

RAM RAIDERS

Arsenal 70-90

TEAM TOTAL

Liverpool 77-98

SCOUSE PERMS

Chelsea Stars

FOREIGN LEGION

Blackburn 94-95

DOWN-DOWN DOWN

Busby Babes

SIR MATT

ARMY MEN: WORLD WAR

Códigos secretos

Use as seqüências abaixo na tela do menu principal.

Personagem Invisível

R1, L1, X, O, R1, O

Seleção de fuses

R1 + R2, L1 + L2

Se não funcionar dessa maneira,

tente fazer diferente. Segure R2 e

depois R1. Solte R2 e em seguida,

solte R1. Feito isso, segure L2 e

depois L1. Solte L2 e em seguida,

solte L1. Pronto, aperte ○, ■ para

finalizar o truque.

Truques de armas

▲ ▼ ○ □ ●

▲ ▼ ○ □ ●

B
D

BREATH OF FIRE 4

(Versão Japonesa)

Primeiros passos

1 - Aguarde os diálogos e vá para o lado esquerdo superior da tela. Desça no buraco e veja as pequenas animações. Use ■ para avançar e acompanhe as orientações de Ryu, o seu aliado.

2 - No alto da montanha, ande sempre no sentido da direita para esquerda. Surgem vários inimigos em seu caminho. Mais adiante, Nina escorrega e cai pelo penhasco.

3 - A partir daqui, você assume o papel de Ryu que lidera a caminhada, pois ele conheceu o local. A noite chegou, vá para a caverna descansar até o dia seguinte.

Poderes mágicos

Durante o seu caminho, vários inimigos aparecem para um duelo. Use a magia para derrotar os adversários rapidamente, principalmente os que têm alto HP alto. Para isso, selecione a opção Mgc logo no início da luta. Em seguida, pressione ○ por duas vezes e aparecem para o duelo.

Use a magia para derrotar os adversários rapidamente, principalmente os que têm alto HP alto. Para isso, selecione a opção Mgc logo no início da luta. Em seguida, pressione ○ por duas vezes e aparecem para o duelo. Use a magia para derrotar os adversários rapidamente, principalmente os que têm alto HP alto. Para isso, selecione a opção Mgc logo no início da luta. Em seguida, pressione ○ por duas vezes e aparecem para o duelo.

Menus de opções

Confira as opções e menus traduzidos do japonês para o português.

INVENTÁRIO/OPÇÕES

1 - Itens

2 - Especiais

3 - Equipamentos

4 - Status



- 5 - Ordens de batalha
- 6 - Configurações
- 6.1 - Opções
- 6.1.1 - Dual Shock - On/Off
- 6.1.2 - Dash - Manual/Automático
- 6.1.3 - Câmera - Normal/Contrária
- 6.1.4 - Botão Direcional - Esquerdo 45º/Direito 45º
- 6.1.5 - Som - Estéreo/Mono
- 6.1.6 - BGM - Efeitos sonoros
- 6.1.7 - SE - Música
- 6.1.8 - Controles - Altere qualquer botão
- 6.1.9 - Ajuste de tela - Use ↑, ↓, ←, →
- 6.1.10 - Resetar configurações
- 7 - Salvar
- Comandos
- ▲ - Acessar menu
- - Ativar/Alterar
- ✕ - Voltar
- OPÇÕES DE BATALHA
- 1 - Atc - Ataque
- 2 - Mgc - Poderes especiais
- 3 - Itm - Itens e equipamentos
- 4 - Lok - Defesa
- Comandos
- - Usar opção
- ✕ - Cancelar opção
- ← ou → - Seleção de personagem
- RT, RZ, L1 ou L2
- Chg - Ataque total
- Esc - Desistência

- 4 → ← ↖ ↗ ●
- ROBO-Z
- 1 ↑ ↓ ↖ ↗ ✕
- 2 ↑ ↓ ↖ ↗ ✕
- 3 ↑ ↓ ↖ ↗ ✕
- COLUMBO
- 1 ↑ ↓ ↖ ↗ ✕
- 2 ↑ ↓ ↖ ↗ ✕
- 3 ↑ ↓ ↖ ↗ ✕
- 4 ↑ ↓ ↖ ↗ ✕
- BURGER DOG
- 1 ↑ ↓ ↖ ↗ ✕
- 2 ↑ ↓ ↖ ↗ ✕
- 3 ↑ ↓ ↖ ↗ ✕
- 4 ↑ ↓ ↖ ↗ ✕



CRUSADERS OF MIGHT AND MAGIC

Criaturas indefesas
Quando aparecer qualquer monstro, não perca tempo. Mire o inimigo com R2 e pressione ▲ para disparar uma bola de fogo contra ele. Isso derruba qualquer inimigo, principalmente os grandalhões.

Armadilhas

Em algumas fases, existem umas estrelas no chão. São pequenos explosivos ativados quando você pisa, seu herói morre rapidamente. Portanto, preste muita atenção pois alguns itens poderão ser confundidos. **Save box**

Observe os desenhos nas paredes. Quando você ver uma gravura em forma de escudo, aproxime-se e prepare o seu memory card. Este é o ponto que permite salvar o jogo. **Acabe com tudo**

Às vezes é possível passar por muitos inimigos sem ser atingido, economiza tempo. Mesmo assim, não deixe nenhuma criatura viva, pois elas liberam poções e armas especiais para você usar nas próximas fases.



FIFA SOCCER WORLD CHAMPIONSHIP

(PlayStation 2, Versão Japonesa)

Opções traduzidas

Na tela principal do jogo, existem dois menus com diversas opções. Veja abaixo, o que significa cada um deles. **MENU PRINCIPAL**

1 - Amistoso

- 2 - Copa Mundial
- 3 - Campeonato Sub23
- 4 - Ligas
- 5 - Treinamento
- MENU HORIZONTAL
- 1 - Créditos da equipe produtora
- 2 - Personalizar
- 3 - Opções de time
- 4 - Opções
- 5 - Carregar configurações
- 6 - Carregar Memory Card



GAUNTLET LEGENDS

Personagens medievais
No início do jogo, você escolhe um dos quatro guerreiros disponíveis. Conheça agora as características e a vantagem de cada um deles.

Warrior

Apesar de ser o guerreiro mais forte, é um pouco lento. O seu machado possui um bom alcance e permite detonar rapidamente os inimigos iniciais.

Valkyrie

É o personagem mais equilibrado. Esta mulher luta como um verdadeiro guerreiro. Usa uma espada de médio porte e um escudo. Com ataques rápidos, é ideal para iniciantes.

Wizard

O feiticeiro. De posse de um bastão, possui o ataque mais poderoso e de maior alcance. A sua desvantagem está na baixa movimentação e passos lentos.

Archer

Mais uma mulher para agitar a galera. Muito parecida com Valkyrie, porém com ataques de menor intensidade. A sua arma principal é o arco e flecha.

Itens explosivos

Para sobreviver durante as fases, você deve recolher frutas e poções escondidas. Tudo cuidado é pouco. Alguns caixotes que surgem em seu caminho guardam perigosas surpresas. Para não se dar mal, toda vez que um caixote vermelho estiver "facilmente" em seu caminho, não abra. Caso contrário, você encontrará um balão explosivo pronto para arrancar a sua energia. **Acerte fácil**

O jogo possui uma falha na jogabilidade. Quando os inimigos estão posicionados numa linha diagonal, fica muito difícil acertá-los. É preciso perder tempo e ajustar o seu guerreiro numa linha reta para

Continuação: MONACO GRAND PRIX RACING SIMULATION 2

Este circuito, localizado ao sul da capital Argentina, na cidade de Buenos Aires, não faz mais parte do campeonato da Fórmula 1 neste ano. Ele é pouco apreciado pela maioria dos pilotos, que acham o circuito um tédio. O desenho segue o mesmo estilo das pistas de Kart: ele é muito rápido e com curvas e retas bastante estreitas. Outro ponto que dificulta muito a prova é o asfalto de baixa qualidade, que deixa a pista cheia de pequenas lombadas que desestabilizam o carro.

Para se dar bem nas curvas é preciso entrar com a angulação máxima e assim aumentar a aderência, evitando uma derrapagem ou perda de controle. Tome cuidado com o colostivo para você não entrar muito rápido e sair pela tangente.

Alcuna mais famosa desta pista é a Ascari, que dá acesso ao retão. Você deve fazê-la de forma que, quando estiver saindo, seu carro já esteja em sexta marcha. Preste muita atenção, pois este é um dos maiores desafios do jogo.

4 - SAN MARINO - IMOLA

Imola não traz boas recordações para nós brasileiros. Foi aqui que, em 1994, Ayrton Senna sofreu seu acidente fatal. Depois disso a pista foi modificada, e a terrível curva Tamburello perdeu sua chicane.

Mesmo com as mudanças, o circuito continua sendo um dos mais técnicos e perigosos de todo o campeonato. Os longos trechos de alta velocidade são sempre seguidos de curvas perigosas, que exigem muita paciência. Para alcançar uma boa regulagem em termos de aceleração e estabilidade a melhor coisa a fazer é ajustar uma força de arrasto intermediária. Não esqueça também de ajustar seu freios para freadas bruscas e perigosas.

Se você não estiver jogando como um piloto da Ferrari, prepare-se pois as coisas serão bem mais difíceis para você. Isso porque a torcida é fanática e costuma inventar muito seus pilotos.

5 - ESPANHA - BARCELONA

A pista Catalã é famosa pelos testes que as equipes costumam realizar lá fora da temporada normal, para corrigir falhas e melhorar os carros. Este é um dos circuitos mais rápidos do campeonato. O motor é muito exigido e os freios só são requisitados com mais frequência no final do retão. Como a pista é utilizada com frequência, seu asfalto possui



Continua...



Para não bater em algum obstáculo ou andar no sentido contrário, solte o botão **▲** e arrume o seu carro antes de voltar a acelerar.

Itens especiais
Quando surgir umas bolas luminosas em seu caminho, não desvie. São itens especiais necessários para você conseguir uma boa colocação. Use os botões L1 e R1 e dê preferência para o escudo, o missil e o turbo.

Túnel amigo
Existe uma forma de escapar dos ataques inimigos. Você deve andar no teto dos túneis. Para conseguir isso, mantenha o seu carro numa velocidade acima de 200Km/h e dê leves toques com o direcional de forma que você escape lentamente a parede. Use toques no direcional e seja paciente ou o seu carro ficará desgovernado.

Tuques secretos
Use os códigos no opção Password do menu principal. Ignore os quadrados vermelhos e coloque os passwords com todos os pontos e virgulas pressiões.

Todas as pistas
NOW.THAT'S.WHAT.I.CALL.RACING.14

Todas as pistas de combate
YOU.HAVE.A.LOTA.EXPLODING.TO.DO
Pistas invertidas
I.AM.THE.MIRROR.MAN.OOOOOOOO
OO!

Carros fantasmas
WLL.IF.IT.AINT.THEM.PESKY.KIDS

Todos os carros
WHEELS.METAL.IT'S...THE.BINI!

Modo Pursuit
PURSUIT.A.SUIT.MADE.FROM.CATS

Modo Demolition
IS.THE.CRAZED.IN.HERE.OR.IS.IT.JUST.ME?

Modo Mega Speed
LOOK.OUT.IT'S.ANDY.GREEN

Modo Rubber Soccer
W.OBVIOUSLY.SICK.AS.A.PARROT

Modo Survivor
HERE.TODAY.GONE.LATE.AFTERNO
ON

Modo Expert no Masters Campaign
MASTERS.IS.AS.HARD.AS.NAILS.MOM!

Todos os carros, pistas, modos e opções secretas
I.WANT.IT.ALL.AND.I.WANT.IT.NOW!

RESIDENT EVIL 2
Os sobreviventes
Complete a missão A de Leon salvando, no máximo, duas vezes e conseguindo a chave especial em menos de 2,5 horas (para conseguir nota A). Complete a missão B de Claire nas mesmas



condições. Salve o jogo como novo arquivo **Hulk**. Dessa forma é possível carregar o como novo jogo para jogar como **Hulk**.

Seja o melhor do ranking
Depois de terminar cada cenário, sua performance receberá uma nota de A a F. Isso é determinado pelo tempo que você levou e o número de vezes em que você salvou o jogo. Para conseguir a nota máxima, tente não salvar o jogo mais de 10 vezes em cada cenário. Sua pontuação também é afetada pelo uso de armas de munição infinita. É impossível receber um "A", usando armas limitadas.

Uniforme alternativo para Claire
Comece o primeiro cenário com o nível de dificuldade normal. Vá para a delegacia, mas não pegue nenhum item. Ao fazer isso, os dois zumbis que ficam próximos a delegacia irão desaparecer, e um novo zumbi irá aparecer na escada, do lado de fora. O zumbi deverá parecer familiar, pois é Brad Vance, o piloto da STARS que salvou Chris, e Kill no final do primeiro jogo. Brad se transformou em um zumbi que precisa de 20 tiros para ser morto. Entre na delegacia para pegar mais munição. Volte e mate o Brad zumbi. Vasculhe o seu corpo para encontrar uma chave especial. Leve-a para a save room ao lado da dark room e use-a para abrir o armário que contém uniformes. Há uma roupa de "cowgirl" para Claire, incluindo uma

pistola de seis tiros.
Armas com munição ilimitada
Depois que você abrir o cestão, uma arma de munição ilimitada aparecerá em cada jogo. Elas podem ser acessadas sempre que você completar um cenário no nível de dificuldade normal, dentro de um determinado limite de tempo. Elas aparecem nesta ordem:

- 1 - Disparador de foguetes
Complete o primeiro cenário de Leon ou Claire em menos de 2,5 horas com nota A ou B.
- 2 - Gatling gun
Complete a missão B de um dos personagens em menos de 2,5 horas. Tudo isso sem salvar o jogo ou sem usar sprays de primeiros socorros. Finalizando com nota A ou B.
- 3 - Metralhadora
Complete o segundo cenário de um dos personagens em menos de 3 horas conseguindo nota A ou B.
- 4 - Todas as armas
Complete o segundo cenário de um dos personagens em menos de 2,5 horas com nota A ou B.

Foto de Rebecca
Se você vasculhar a escrivaninha ao lado esquerdo do escritório STARS, você ouvirá alguém dizer "it's trashed, someone must have searched it". No entanto, você deve vasculhar o local várias vezes, até encontrar um rolo de filme. Leve-o para a dark room e veja uma foto de Rebecca com um uniforme de basquete.

S

STAR WARS EPISODE 1: THE PHANTOM MENACE

Menu secreto
Na tela principal do jogo, selecione o item "Options" do menu de opções. Felo isso, aperte **▲**, **●**, **◀**, **L1**, **R2**, **■**, **●**, **◀**. Um som característico do game confirma o truque. Agora, basta seguir no mesmo tempo os botões **L1** + **Select** + **▲** para aparecer a lista de trapaças. Muitas opções não documentadas estão presentes, inclusive seleção de fases e invencibilidade. Os segredos de cada fase
Fase 1 - Trade Federation Ship
No começo do jogo sua missão será



Continuação MAGNY GRAND PRIX RACING SIMULATION 2

carros atingem sua máxima velocidade e são obrigados a realizar uma freada brusca para entrar numa série de chicanes. Neste ponto é preciso redobrar a atenção.

A pista canadense é um circuito que oferece diversas variáveis e disputas emocionantes. Siga as instruções de regulação e você terá sucesso.

8 - FRANÇA - MAGNY COURS
Muitos apreciadores da Fórmula 1 acham a pista da Magny Cours enfiante, por ser praticamente impossível realizar ultrapassagens. Aqui quem tem vantagem são os pilotos mais técnicos, e aqueles que gostam de explorar a potência do motor acabam não tendo sucesso.

A curva do Estoril, logo após a saída dos boxes, costuma ser palco de belas escapadas. Os carros chegam ao final do retão com toda velocidade, muitos deles sem conseguir frear e escapam pela tangente. Fique esperto. É importante fazer esta curva com cuidado para sair dela com o máximo de potência, para que seja possível explorar ao máximo o retão que surge à seguir. Outro ponto de alta velocidade é a sequência de curvas que leva até a chicane fechada.

O asfalto neste trecho é bastante ruim, fazendo com que o carro perca o controle. Tome cuidado também com a entrada dos boxes. A regulação do carro para esta pista é simples: alguns ajustes padres permitem tirar o máximo de desempenho da máquina.

9 - GIBRALTAR - TANHA - SILVERSTONE
Este é um dos circuitos preferidos de todos os pilotos da Fórmula 1. Ele possui diversas variantes e exige uma boa concentração nas curvas. Uma das partes mais emocionantes é o cotovelo logo após a largada, que geralmente provoca diversos acidentes e é difícil as ultrapassagens.

Aguarde em Silverstone, os melhores pilotos gostam de combinar velocidade com um trajeto ideal, sem tentar fazer muitos malabarismos e aproveitar as zebra.

Na descida, um tanque cheio ou vazio pode fazer muita diferença na estabilidade do carro, por isso tente balancear bem o veículo imaginando como ele ficará no meio da prova, quando o lanque já

Continua...

300



Continuação
MÔVAO GRAND PRIX
RACING SIMULATION 2

ativar quase vazio.
 Por se tratar de um circuito com muitas curvas ele exige uma boa concentração o tempo todo. Qualquer erro pode custar a prova, já que é muito difícil realizar ultrapassagens neste circuito, e você dificilmente conseguirá recuperar posições.

10 - ÁUSTRIA - ZELTWEG
 O novo circuito da Áustria traz um layout totalmente diferente do histórico circuito de Österreich. Trata-se de uma pista para pilotos habilidosos e que sabem fazer freadas bruscas e tomadas perigosas. A curva no final da reta dos boxes deve ser feita de forma muito precisa. Ela possui pequenas lombadas que dificultam seu trabalho e, para conseguir sair com o máximo de potência, é necessário segurar o carro no braço. A curva mais fechada leva o nome de Niki Lauda e ela precisa ser feita às marchas, pois sua angulação facilita que os carros derrapem facilmente.

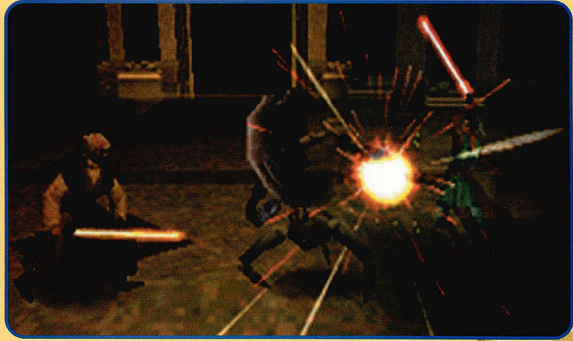
Para vencer esta prova você precisará ajustar seu chassis para uma força de arrasto intermediária. Assim você conseguirá a melhor combinação, especialmente para os trechos de alta velocidade e para curvas nada fáceis. Lembre-se de que um bom balanço geral do carro antes de enfrentar esta pista é muito importante para conseguir vencer neste circuito.

11 - ALEMANHIA - HOCKENHEIM
 O circuito de Hockenheim possui um retão com mais de 1 km de comprimento onde os carros conseguem chegar a 350 km/h. Depois de diversas retas, os pilotos chegam até um conjunto de três chicaneas difíceis. Este é um dos pontos mais emocionantes da prova, pois é onde a floresta acaba e surge a platéia da prova.

O segredo para vencer nesta pista é minimizar a força de arrasto regulando os aerofólios antes da prova, para atingir o máximo de velocidade no final da reta. Outra dica é não acelerar muito nas chicaneas para evitar derrapagens. Quando você chegar no final da reta é necessário fazer uma freada brusca e reduzir a marcha de sexta para segunda em poucos segundos. Treine bastante para conseguir vencer.

O circuito é simples, porém requer alguma prática. Pode ser uma boa fazer algumas

Continua...



escapar da nave da federação. Isso não será nada fácil. Os inimigos até que são poucos mas as partes escuras do labirinto e os pequenos quebra cabeças para encontrar a saída são complicados. O segredo para passar por essa missão e não perder muito tempo tentando matar todos os robôs que surgem no seu caminho. Há muitos itens escondidos no local, por isso quanto mais salas você conseguir abrir, melhor. Mate somente os inimigos que impedirem

você de continuar, assim você não fica preso e perde muito tempo. Quanto mais você demorar para matar, maior serão suas chances de morrer, eliminar os robôs com o sabre é muito mais difícil por isso não tenha vergonha de utilizar as outras armas que estão disponíveis. Quando chegar até as plataformas, desça pois você encontrará Qui-Goo, depois é só ir até o painel de controle para encerrar a fase.

Fase 2 - The Swamp of Kaboo
 Agora você chegou em Kaboo, seu objetivo é seguir Jar Jar para localizar Qui-Goo que separou-se de você na descida para o planeta. Prepare-se para realizar muitos saltos, o segredo é seguir as dicas de Jar Jar, fique atento para a direção que ele andar e vá atrás detornando os robôs que surgem no meio do caminho e fuja quando eles forem muitos (use sempre as pistolas para não ter que se aproximar muito). Você terá de passar pelo lado e no meio da floresta escura. No final, quando você encontrar Jar Jar e um batalhão de robôs, você terá de proteger sua vida e a de Jar Jar, se o alienígena morrer a fase também acaba. Para detonar com os robôs use a metralhadora. Agora é só passar pelo caminho cheio de buracos, encontrar Qui-Goo e a fase está encerrada.

Fase 3 - Olan Gunga
 Agora as coisas começam a complicar um pouco mais. Jar Jar terá de ser resgatado e para isso você terá de explorar o mundo submarino. No começo acompanhe os outros, depois de falar com Neas, use o transporte para se movimentar. Os inimigos vão surgir, você pode atacá-los ou usar a ginga para fugir, se você matar um dos Gungans todos os outros irão furiosos atrás de você, por isso pense bem antes de disparar a primeira bala. Fique atento pois nesta fase não existem muitos pacotes de energia e você não tomar cuidado pode morrer facilmente. Use os transportes e passe pelas diversas plataformas. Para avançar em alguns locais você precisará acionar as painéis de controle. No final, pegue o transporte bolha para localizar Jar Jar, Qui-Goo e o final do jogo.

Fase 4 - Gardens of Theed
 Seu objetivo aqui é chegar até os portões do palácio. Apesar desta ser uma das mais longas fases do jogo, não é a mais difícil. A quantidade de robôs espalhadas é grande, mas usando a força (L1) e um pouco de manha você vai escapar da morte facilmente. O grande segredo novamente é não se concentrar num único inimigo, detone aqueles que conseguir rapidamente e corra dos demais. Basicamente a fase está dividida em 4 quadrantes; Cada um com uma entrada e saída; Entre em cada uma e explore o máximo que conseguir. Num dos quadrantes você terá de desarmar um tanque de batalha que está interrompendo seu caminho, a direita deste tanque existe uma entrada cheia de energia. Para alcançar o final da fase, você super pulos através das janelas e preste atenção nas salas ao lado dando superpulos, já que por causa da perspectiva o ganhe você pode observar pelas paredes.

Fase 5 - Escape from Theed
 Sua missão principal neste fase é proteger a Rainha Padmé e chegar até o hangar para fugir. A primeira coisa que você deve saber antes de começar é que a Rainha em hipótese alguma pode ser morta, senão a fase acaba. Os inimigos vão estar muito mais espertos e irão atacar de forma inesperada. Siga a Rainha no começo da fase e a proteja de qualquer forma. No meio do trajeto ela irá parar e você passará a guiá-la até o hangar. Sempre que encontrar um grupo de andróides que não o localizarem, opte por não disparar, assim você não chama a atenção e o restante dos robôs não decidem atacá-lo. Quando chegar até o jardim, localiza sua arma com 250 tiros próximo ao barco. No final, deixe a Rainha esperando, acabe com os guardas da passagem e depois volte para chamá-la e chegar ao final da fase a uma fase.

Fase 6 - Mos Espa
 Está é sem dúvida a fase mais fácil de todo o jogo. Há poucos inimigos e o objetivo principal é localizar Anakin e as partes para montar o Podracer. Pela primeira vez você vai assumir o controle de Qui-Goo. No começo faça



seu caminho até a cidade de Mos Espa através da trilha no deserto. A cidade está dividida em quatro ruas principais que são identificadas pelas cores vermelho, preto, azul e laranja. Através da rua laranja você vai localizar Anakin falando com os meninos escravos. Ai será preciso conversar com Watto para que as regras de liberação de Anakin sejam acertadas. A partir daí você terá de negociar partes do pod racer com diversos habitantes são eles Watto, Teemto, Mawhonic, Barbo e Cheesy Merchant. Basicamente você precisa negociar um Servo Control e um Mass Coupler. A negociação não é difícil, salve o jogo antes de cada troca assim você pode desfazer a negociação sempre que precisar. Você pode matar os vendedores para conseguir as peças, mas Anakin dirá para você que não aceita peças de uma assassino. Quando possuir as duas peças retorne a loja de Watto, converse com Anakin e você estará liberado para a próxima fase.

Fase 7 - The Mos Espa Arena
Após seus dois objetivos são localizar Jabba e Anakin. Para passar por essa fase será necessária uma boa quantidade de munição. São dois supermonstros que você deve superar, por isso, ou você tem boas armas, ou você é craque no movimento do sabre. No começo não entre diretamente na arena, primeiro protóia o R2 do ataque assim você poderá encontrar diversos itens. Negocie com o mercador um detonador próximo pois ele será muito útil. Explore o local até encontrar uma mulher que terá você até Jabba. Depois de conversar com Jabba você terá de enfrentar o campeão, não use o detonador pois senão a multidão vai atacá-lo. Quando terminar passe pelos rebeldes e vá para a arena de Pod. Ao entrar lá, encontrará Anakin dentro de seu podracer, ele dirá que um ladrão levou seu ignition capacitor. Vá atrás da criatura azul, depois de recolher alguns itens um novo chefe surgirá acabe com ele e pegue o ignition capacitor. Leve para Anakin já a fase estará encerrada.
Fase 8 - Encounter in the desert
Aqui acontecerá seu primeiro encontro com Darth Maul. Infelizmente você não poderá matá-lo aqui, por isso não desperdice muita energia com o "cara pintado". Se você já estiver muito bem

treinado com o sabre use-o, senão escolha uma arma para você não tomar um pau. Será muito difícil defendê-la, realize movimentos laterais usando R2 e L2. Quando ele cansar vá atrás de Anakin. Mais alguns combates com lado negro e você poderá chegar a nave. É uma fase rápida e o segredo para não perder a batalha e se movimentar bastante fuguente e enganando Darth Maul.

Fase 9 - Courscant
Nesta fase sua missão será proteger a Rainha Amidala e lide-la até o Senado para conversar com o senador. No começo recolha todas as armas que puder na plataforma. Você deve ter a certeza de que a rainha está sempre bem, se algo acontecer a ela o jogo acaba. Como você irá controlar o Capitão Panaka as coisas serão mais difíceis. Depois de passar pela plataforma conversando com os droides, você terá de chegar até o senado, não será preciso matar muitos inimigos, porém alguns quebra cabeças nada fáceis vão surgir no seu caminho. Localize os elevadores pois eles é que vão levá-lo até a sala do senado. Se puder passe pela Storage Room para recolher diversos itens. No final para entrar na porta use a senha "Courscant Mercenary", entre e delone com o cheffão usando a R-65. Depois é só descer conversar com o senador e mais uma fase estará terminada.

Fase 10 - Assault on Theed
Esta trecho é cheio de pancadaria. Você irá alternar no controle da Rainha Amidala e de Obi-Wan. A missão de Amidala é proteger o Capitão Panaka, ela é um personagem fraco (todo personagem sem um sabre é), por isso fique perto dele e dê tiros a vontade, em alguns pedacos correr é a melhor solução, não há muito segredo, basta seguir Panaka no fluxo e ir liberando o caminho. Já a missão de Obi-Wan é um pouco difícil, ele terá de enfrentar Darth Maul junto de Qui-Gon. Não tem muitos segredos, é seguir Maul e bater nele, sempre que sua energia cair pela metade ele fugirá novamente. No final da fase siga-o e use os supersalots Jedis para pular as plataformas, a fase terminará

assim que você chegar as campos de força que levam a um pequeno compartimento.

Fase 11 - The Final Battle
Mais uma vez você controlará a rainha e Obi-Wan. A missão da rainha é menos dolorosa, mas tem muitos desafios. O seu objetivo é chegar até a sala do trono. Para isso será necessário passar por diversas portas de segurança usando chaves. Assegure-se. Vasculhe todas as salas que puder na busca das chaves no começo. Delone somente os robôs que estiverem próximo e tome cuidado pois a rainha é muito frágil. Quando alternar para Obi-Wan você terá de realizar vários saltos perigosos, tome cuidado, antes de cada um é bom salvar o jogo. Você irá perseguir Darth Maul, pelas plataformas. No final Qui-Gon e Maul estarão lutando, quando você conseguir chegar terá de acabar com Maul, isso não é muito fácil, a melhor tática é empurrá-lo para o buraco, a não ser que você seja um expert com sabre. Depois de matar Darth Maul, é só falar com Qui-Gon e o jogo acaba.

STRIKER PRO 2000

Superataque
Se o time adversário possuir um ataque extra, chegou a hora de alterar a posição de seus jogadores. Pause o jogo e entre na opção Tatics. Altere a estrutura do time para 2-5-3 e a posição do grupo também para 2-5-3. Seleccione o Item Attack para estimular os jogadores para o ataque. No total são oito jogadores no centro e ataque e apenas dois para a defesa. Este é o melhor ataque do jogo, porém com a pior defesa.

Superdefesa
Mas se você quer trabalhar na retanca, a configuração é a seguinte: 5-3-2 na estrutura e 3-3-1-1 na posição do grupo. Altere a opção de estímulo para Total Defend. Pronto, esse é um verdadeiro time que joga para um empate.

Time balanceado
Na opção Tatics do menu principal, ajuste a configuração do time de seguinte forma: 4-4-2 na estrutura e 4-3-1-2 na posição do grupo. Use a opção Balanceado como estímulo dos jogadores e comece a jogar. Este é o time mais equilibrado e recomendado para jogadores iniciantes.

Gol fácil
Marcar gols em Striker Pro 2000 não é uma tarefa fácil. Se você é daqueles que chuta a bola em longa distância, tente que mudar a sua técnica. Trabalhe o seu time na entrada da área adversária e tente chutar a bola com o jogador posicionado numa direção diagonal ao gol. Dessa forma, suas chances de vencer são maiores.

Carrinhos perigosos
Não pratique carrinhos aleatoriamente, pois o seu jogador poderá ser expulso do jogo. Faça isso apenas em último caso, para evitar um gol adversário, por exemplo. Durante a partida, rode a bola do oponente usando **W** ou **E**. Apesar de ser mais difícil, você não receberá nenhuma penalidade.

Continuação... MINIACO GRAND PRIX RACING SIMULATION 2

tentativas de regulagens. Além disso, lembre-se de que você irá correr por centenas de metros desafiando as florestas. O seu peso desaconcentra-lo.

12 - HUNGRIA - BUDAPESTE
De todas as pistas do jogo, Budapest é a que possui os trechos de menor velocidade, e consequentemente poucos pontos de ultrapassagem. Por isso, este circuito pode ser bem cansativo. Como a pista não é muito usada durante o ano, o asfalto possui várias falhas, incluindo pedregulhos lombados que dificultam bastante a direção do veículo.

Como a quantidade de curvas é grande, você deve ter muita atenção para evitar rodar e sofrer acidentes néias. As retas são curtas e você terá pouco tempo de descanso. Assim, tome cuidado para não pisar muito fundo e alocar as rodas nos pontos de entrada. Outro detalhe é que, durante a prova, o sol costuma estar muito forte, o que ajuda no aumento do desgaste dos pneus. Fique preparado para realizar até mais de três paradas nos boxes.

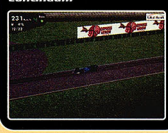
Uma dica importante: se você estiver interessado em ganhar será necessário largar na primeira posição, já que é praticamente impossível realizar ultrapassagens.

13 - BELGICA - SPA
FRANCOCHAMPERS
Considerado um dos circuitos mais atraentes por pilotos e adoradores da Fórmula 1, esta pista é um verdadeiro desafio à habilidade de qualquer piloto. Há trechos de alta velocidade, freadas bruscas, curvas fechadas e ridas rápidas. A parte mais perigosa é o hairpin logo no final da reta de largada. Ali você disputará posições com seu carro em primeira marcha, andando a 60 Km/h. Logo após esse perigo do hairpin vem uma subida em curva onde os carros começam a ganhar velocidade para chegar no relação seguinte e atingir a velocidade máxima.

Esta é uma pista especial da Fórmula 1. Graças aos pontos de ultrapassagem e às curvas perigosas, é preciso usar uma regulagem intermediária que favoreça os pontos de velocidade e mantenha a estabilidade do carro nas curvas. Cuidado com a chicane chamada Arrêt de Bus. Ela é a curva que leva à reta de largada, e é tão perigosa quanto a primeira curva. Fique atento para não errar a troca de marcha e perder posições.

14 - ITALIA - MONZA
Menção ao circuito mais rápido e perigoso de todo o campeonato de Fórmula 1. Para você ter uma ideia, a velocidade média por volta

Continua...



Continuação MONACO GRAND PRIX RACING SIMULATION 2

ultrapassa os 250 Km/h. Ao final do retão de chegada você ataca a chicane de alta velocidade que dá acesso à curva parabólica, a curva mais rápida de todo o campeonato. Por tudo isso, a pista ficou famosa pelo perigo e o alto grau de atenção exigido.

O segredo para conseguir vencer em Monza é fazer uma regulagem de primeira, maximizando a velocidade para a última marcha, que será a mais utilizada durante o percurso. Além disso, regule o arrasto para dar estabilidade nos trechos de alta velocidade.

A única parte deste circuito que exigirá mais dos seus freios é a chicane no final do retão. Aqui você enfrentará uma sequência infernal de esquerda/ direita/esquerda, que é um verdadeiro convite para colisões. Por ser um circuito rápido, que permite ultrapassagens, a pole não é exigência básica para a vitória.

15 - JAPÃO - SUZUKA
Depois do GP da Bélgica, a pista de Suzuka é considerada a segunda mais emocionante e versátil do campeonato. Ela possui diversos pontos de ultrapassagens, trechos de alta e baixa velocidade, além de um box cheio de segredos. A pista é uma unanimidade em termos de geração e qualidade para todos os pilotos.

Como em todo bom circuito misto, aqui o carro precisa de uma boa regulagem de motor para conseguir o máximo de velocidade nas retas, e uma boa força de arrasto para garantir a estabilidade nas curvas. Para conseguir uma volta perfeita é necessário ter uma regulagem de motor igualmente perfeita. A curva, logo após a reta de chegada, é muito rápida e perigosa. Muitos campeonatos reais já foram decididos nesta curva, por isso vale a pena tomar cuidado e evitar pequenas disputas neste ponto. A sequência de S's que surgem logo após a curva é um verdadeiro teste de concentração e habilidade. Quem tiver mais técnica e sorte neste trecho conseguirá uma boa vantagem para o restante do circuito. Uma curiosidade é que este é o único circuito do campeonato onde os carros passam por uma ponte.

16 - LUXEMBURGO - NURBURGRING

Esta pista na verdade não fica em Luxemburgo. Ela está instalada entre as cidades de Bonn e Düsseldorf, na Alemanha. Trata-se de um circuito interessante, com uma grande variedade de curvas e viradas. Talvez seja a pista mais segura de todo o campeonato, por causa das grandes áreas de escape nas curvas. Como nada é perfeito, ela possui poucos pontos de ultrapassagem.

O circuito não possui muitos trechos de alta velocidade, então a regulagem deve favorecer a estabilidade nas pistas. Por isso, coloque uma força de arrasto máxima. As curvas são relativamente rápidas, sendo todas feitas em terceira ou quarta marchas. O único ponto de

Continu...

T

TIGER SHARK

Códigos secretos
Entre com esses passwords para cada uma das trapaças abaixo:

Apresentação especial

Sem colisões

BURAN

Caixas de colisão

DNEPR

Menu secreto de som

(Sound Test)

KAMOV

Menu secreto

(Vídeos)

KIEV

Munição ilimitada

KIROV

Resetar todas as trapaças

MINSK

Polígonos com cores aleatórias

ROGOV

Armas improvisadas

RUBLE

Tela de pause "limpa"

RUSSI

Jogo extra (Sea Hunter)

SNEEG

Gravidade mínima

SOYUZ

Caixas com cores aleatórias

VOLGA

Seleção de fases

Fase 2

AKULA

Fase 3

PASHA

Fase 4

MIRAS

Fase 5

NAKAT

Fase 6

REZKY

Fase 7

TUCHA

Fase 8

ZARYA

Fase 9

VOSTA

TRIPLE PLAY 2001

Time EA Sports Dream

Entre no Modo Single Game e aperte
← → ← → ← → ← → ← → ← →

← → na tela de seleção dos times (deixe qualquer time selecionado). Em seguida, você escuta "Triple Play Baseball" confirmando o truque. Agora

→ → para escolher o supertime da Electronic Arts.

Times secretos
Vença o Modo World Series para liberar seis novos times. World

All-Stars, Puerto Rican All-Stars, Dominican Republic All-Stars, U.S.A.

All-Stars, Legendary All-Stars e Triple Play 2001 Dream Team apareceram para você escolher na tela de seleção.

A galera vibra
Aberte ▲ ou ■ para escutar gritos e aplausos da torcida quando a bola for arremessada para fora do estádio.

Narração diferente
É possível escutar comentários e falas diferentes durante o jogo. Use as seguintes combinações e divirta-se:

Comentário histórico
Danuro L1 + L2 + R1 + R2 e aperte ↑

Detalhes especiais
Segure L1 + L2 + R1 + R2 e aperte ↓

Informações sobre o tempo
Segure L1 + L2 + R1 + R2 e aperte ✕

Comentários adicionais
Segure L1 + L2 + R1 + R2 e aperte ←

Comentários adicionais
Segure L1 + L2 + R1 + R2 e aperte →

Comentários adicionais
Segure L1 + L2 + R1 + R2 e aperte ↵

Comentários adicionais
Segure L1 + L2 + R1 + R2 e aperte ↵

Comentários adicionais
Segure L1 + L2 + R1 + R2 e aperte ↵

Comentários adicionais
Segure L1 + L2 + R1 + R2 e aperte ↵

Comentários adicionais
Segure L1 + L2 + R1 + R2 e aperte ↵

Comentários adicionais
Segure L1 + L2 + R1 + R2 e aperte ↵

Comentários adicionais
Segure L1 + L2 + R1 + R2 e aperte ↵

Comentários adicionais
Segure L1 + L2 + R1 + R2 e aperte ↵

Comentários adicionais
Segure L1 + L2 + R1 + R2 e aperte ↵

Comentários adicionais
Segure L1 + L2 + R1 + R2 e aperte ↵

Comentários adicionais
Segure L1 + L2 + R1 + R2 e aperte ↵

Comentários adicionais
Segure L1 + L2 + R1 + R2 e aperte ↵

Comentários adicionais
Segure L1 + L2 + R1 + R2 e aperte ↵

Comentários adicionais
Segure L1 + L2 + R1 + R2 e aperte ↵

Comentários adicionais
Segure L1 + L2 + R1 + R2 e aperte ↵

Comentários adicionais
Segure L1 + L2 + R1 + R2 e aperte ↵

Comentários adicionais
Segure L1 + L2 + R1 + R2 e aperte ↵

Comentários adicionais
Segure L1 + L2 + R1 + R2 e aperte ↵

Comentários adicionais
Segure L1 + L2 + R1 + R2 e aperte ↵

Comentários adicionais
Segure L1 + L2 + R1 + R2 e aperte ↵

Comentários adicionais
Segure L1 + L2 + R1 + R2 e aperte ↵

Comentários adicionais
Segure L1 + L2 + R1 + R2 e aperte ↵

Comentários adicionais
Segure L1 + L2 + R1 + R2 e aperte ↵

Comentários adicionais
Segure L1 + L2 + R1 + R2 e aperte ↵

Comentários adicionais
Segure L1 + L2 + R1 + R2 e aperte ↵

Comentários adicionais
Segure L1 + L2 + R1 + R2 e aperte ↵

Comentários adicionais
Segure L1 + L2 + R1 + R2 e aperte ↵

A sua energia é a mais baixa entre os outros lutadores. O ponto forte é o alto nível de poder.

Rex Boulder

Um dos mais fortes boxeadores, porém lento. Por ser bastante pesado, demora para perder energia.

Jonny Puma

O mais fraco e rápido do jogo. Para lutar com ele, será necessário combinar rapidamente seus golpes.

Ryan Kennedy

Forte e equilibrado, é recomendado para o Modo Tournament.

Scott Lockheed

Muito parecido com o lutador Corol Roxburgh. A única diferença é que Scott Lockheed é mais pesado.

Leroy Dollar

A melhor opção para detonar os oponentes. Todos os níveis de Leroy Dollar são maiores do que a média dos outros lutadores.

Spike Rafeello

Assim como Leroy Dollar, possui todas as características acima da média. O único ponto fraco é a baixa energia.

W

W

W

W

W

W

W

W

W

W

W

W

W

W

W

W

W

W

W

W

W

W

W

W

W

W

W

W

W

W

W

W

W

W

W

W

W

W

W

W

W

W

W

W

W

W

W

W

W

W

W

W

W

W

W

W

W

W

W

W

W

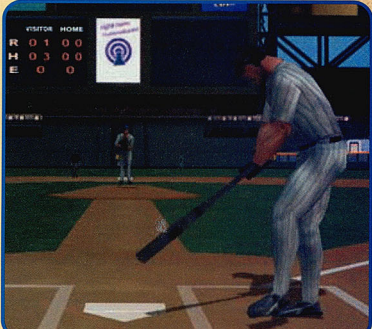
W

W

W

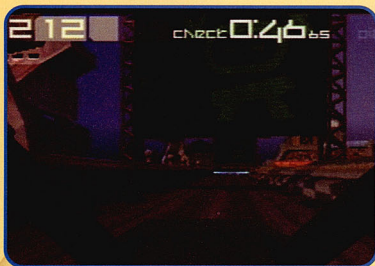
W

W



WORMS ARMAGEDDON

Itens e armas especiais



Veja abaixo a relação do que você precisa fazer para conseguir alguns itens e armas especiais durante o jogo. Lembre-se de salvar tudo em seu memory card.

Lazer Ammo
 Vênça a missão 4
 Jetpack Ammo
 Vênça a missão 8
 Fast Walk
 Vênça a missão 13
 Invisibility Ammo
 Vênça a missão 16
 Low Gravity Ammo
 Vênça a missão 20
 Indestructible Landscapes
 Vênça a missão 25
 Banana Bomb Upgrade
 Vênça a última missão
 Aqua Sheep
 Pegue o ouro no Super Sheep Training
 Powerful Longbow
 Pegue o ouro no Euthanasia Training

Enhanced Shotgun
 Pegue o ouro no Rifle Range
 Enhanced Grenade
 Pegue o ouro no Artillery Range
 Blood
 Pegue o ouro no Basic Training
 Sheep Heaven
 Pegue o ouro no Crazy Crates
 Indestructible Landscapes
 Pegue o ouro no Deathmatch
 Full Wornage
 Complete os modos Training, Elite
 Death Match e todas as missões.

X-MEN VS. STREET FIGHTER
 Golpes e combos secretos de todos os lutadores
 (*) Movimentos que funcionam apenas no allô.
 CYCLOPS
 Launcher: ↓ • ● ou ▲



Movimentos Especiais
 Optic Blast: ↓ ↓ → + Soco
 Optic Reflect: ↓ ↓ ← + Soco
 Gene Splice: ↓ ↓ → + Soco
 Cyclone Kick: ↓ ↓ → + Chute
 Close Line: → → + R1 + R2
 Rapid Punches: → → × ■ Soco
 Combos
 Mega Optic Blast: ↓ ↓ → + L1
 Tracking Blast: ↓ ↓ → + L1
WOLVERINE
 Launcher: R2
 Movimentos especiais
 Beserker Barrage: ↓ ↓ → + Soco,
 Soco
 Tornada Claw: → ↓ → + Soco
 Drill Claw: → + ▲ ×
 Combos
 Super Beserker Barrage: ↓ ↓ → +
 L1
 Weapon X: ↓ ↓ → + L1
 RYU
 Launcher: ↓ R2
 Movimentos especiais
 Hadoken: ↓ ↓ → + Soco
 Shoryuken: ↓ ↓ → + Soco
 Combos
 Tatsumakisenspuukyá: ↓ ↓ ← +
 Chute
 Shinkuu Hadoken: ↓ ↓ → + L1
 Shinkuu Tatsumakisenspuukyá: ↓ ↓ ←
 + L2
JUGGERNAUT

Continuação
MÓNACO GRAND PRIX
RACING SIMULATION 2

ultrapassagem é o réato de largada, que permite aos carros atingirem o máximo de velocidade. Por isso, a curva mais importante é aquela que dá acesso à reta. Fique muito esperto, pois você pode correr sob chuvas fortes, que exigem uma rápida substituição de pneus.

SLED STORM
 Pontos adicionais
 Durante o jogo surgem alguns veículos e personagens no meio do caminho. Se você passar sobre eles, uma determinada quantidade de pontos será adicionada ao seu placar. Veja abaixo a relação de pontos para cada item:

Plantas - 50 pontos
 Coelhos - 7500 pontos
 Simões - 50 pontos
 Homem da neve - 100 pontos
Estratégia para as pistas
 Pine Valley
 É a primeira pista, fica na base da montanha. Nela você poderá conhecer os diversos tipos de terreno do jogo e pegar o jeitinho da coisa. Como o traçado é fácil, você terá diversas opções de manobras áreas e rotas alternativas. Por isso, em todos os saltos, fique muito atento ao que acontece em seu redor.

Kodiak Canyon
 É a segunda pista na base da montanha. Possui diversos segredos e truques. Umede de gelo e vales com quedas sinuosas são encontrados em grandes quantidade. Fique atento para os animais que cruzam a pista e tente usar as laterais da pista para manter seu treno dentro do traçado.

Hard Pack
 Esqueça a neve densa das outras pistas e prepare-se para uma floresta fechada e cheia de passagens secretas. Entre os desafios deste traçado, estão pequenos lagos. Em alguns lagos existem pontes para ajudar na transposição, e em outros isso deve ser feito na base da rapa. Por isso, nesta pista mantenha o pé sempre lá em baixo, acelerando fundo.

Eagle Ridge
 Aqui você vai subir um pequeno trecho de montanha. A corrida acontece por vales bastante estreitos, um caminho mirado abandonado (você pode encontrar algumas bombas), e terá de desviar de muitos obstáculos que estão distribuídos ao longo da pista. A paisagem é muito bonita e composta de cachoeiras. Não desperdice a chance de realizar belas manobras aéreas.

Glacial Grind
 Ao invés de neve, neste terreno, você só encontrará gelo. Escorregões com derrapadas espetaculares são comuns. É uma pista localizada na base da montanha e grande parte das superfícies estão congeladas, inclusive os obstáculos. A emoção do traçado é garantida pelas

Continua...



Continuação SLED STORM

quedas repentinas e pelas inúmeras rotas secretas. Goat's Bluff Já pensou em desafiar a morte na descida de uma montanha com um terreno muito acidentado? Este será seu desafio neste traçado. Pedras e muitas árvores espalhadas por toda a pista irão desafiar sua atenção. Depressões, pontes de pedras, lúneis secretos e rampas para realizar saltos violentos.

Perilous Pass Está é a pista mais emocionante do jogo inteiro. Para começar você vai encontrar uma sequência de pequenas montanhas onde será possível realizar uma grande sequência de manobras. A paisagem é composta por castelos e belas árvores. É uma pista radical para quem gosta de velocidade e muita adrenalina.

Lost Peak É a última pista do jogo e por isso também a mais difícil e perigosa. Para completar os diversos desafios é preciso uma boa dose de coragem, além de muita técnica. Subida e descidas repentinas, vales que precisam ser pulados e várias sequências de pequenas montanhas. As dificuldades não param por aí.

Knocross courses Todas as pistas do modo Knocross possuem o mesmo estilo, poucos trechos e muito espaço para radicalizar nas manobras. O básico nestes traçados é pisar fundo e fazer as curvas e saltos como se você estivesse participando de uma prova de Molocross.

Códigos secretos Use as setas abaixo como password.

Upgrades

★ L1 ▲ L2 ■ R1 ● R2 ▲ R2, L1, L2

Dano Mix R2, ▲ R2, L1, L2

Pista Demo R2, L1, L2, R1, L1, L2

Pistas alteradas ■ L1, L2, R2, L1, L2

■ L1, L2, R2, L1, L2

■ L1, L2, R2, L1, L2

■ L1, L2, R2, L1, L2

■ L1, L2, R2, L1, L2

■ L1, L2, R2, L1, L2

■ L1, L2, R2, L1, L2

■ L1, L2, R2, L1, L2

■ L1, L2, R2, L1, L2

■ L1, L2, R2, L1, L2

■ L1, L2, R2, L1, L2

■ L1, L2, R2, L1, L2

■ L1, L2, R2, L1, L2

■ L1, L2, R2, L1, L2

■ L1, L2, R2, L1, L2

■ L1, L2, R2, L1, L2

■ L1, L2, R2, L1, L2

■ L1, L2, R2, L1, L2

■ L1, L2, R2, L1, L2

■ L1, L2, R2, L1, L2

■ L1, L2, R2, L1, L2

■ L1, L2, R2, L1, L2



- Launcher: ↓, R1
Movimentos especiais
Clotak: **Power Up**: ↓, ↑, + Dois
Boões De Soco
Earthquake Punch: ↓, ↑, + Soco
Juggernaut Punch: ↓, ↑, + Soco
Juggernaut Baby Press*: ↓, ↑, + Chute
Nail Slam: ↓, ↑, + Chute
Jugembot Head Crush: ↓, ↑, + L1
Combo*
Juggernaut Head Crush: ↓, ↑, + L1
KEN
Launcher: ↓, R1
Movimentos especiais
Hadokai: ↓, ↑, + Soco
Shoryuken: ↓, ↑, + Soco
Tatsunokosenpukyua: ↓, ↑, + Chute
Combos
Shoryureppo: ↓, ↑, + L1
Shinyuken: ↓, ↑, + L2
Launcher: R2, perto
Movimentos especiais
cannon drill: ↓, ↑, + chute
assault knuckle: ↓, ↑, + soco
cannon spike: ↓, ↑, + soco
furiga combine: ↓, ↑, + chute, soco
cannon counter: ↓, ↑, + soco
air thrust kick*: ↓, ↑, + chute
combos
spin drive smasher: ↓, ↑, + L1
power ranger assault: ↓, ↑, + L2
NASH
Launcher: ↓, R1
Movimentos especiais
sonic boom: segure ←, → + soco
somersault shell: segure ↑ + chute
somersault slash*: ↓, ↑, + chute
cannon: ↓, ↑, + L1
crossfire blitz: ↓, ↑, + L2
somersault justice: ↓, ↑, + L2
STORM
Launcher: ↓, R1
Movimentos especiais
whirlwind toss: ↓, ↑, + soco
lightning attack: ↓, ↑, + chute
double typhoon: ↓, ↑, + soco
flight: ↓, ↑, + L2
combos
lightning storm: ↓, ↑, + L1
hail storm: ↓, ↑, + L1
GAMBIT
Launcher: ↓, R1
Movimentos especiais
kinetic card: ↓, ↑, + soco
trick card: ↓, ↑, + soco
cajun slash: ↓, ↑, + soco
cajun strike: segure ↑, + chute
combos
royal flush: ↓, ↑, + L1

- DHALSIM
Launcher: ▲, perto
Movimentos especiais
yoga fire: ↓, ↑, + soco
yoga flame: ↓, ↑, + chute, + soco
yoga air flame: ↓, ↑, + chute
yoga teleport: ↓, ↑, + L1 ou ↓, ↑, + L2
combos
yoga inferno: ↓, ↑, + L1
yoga strike: ↓, ↑, + L2
M. BISON/VEGA
Launcher: R1
Movimentos especiais
Psycho Shot: ↓, ↑, + soco
Scissor Kick/Demon Knee Press: ←, → + chute
Head Stomp: segure ↑ por 2 segundos, ↑ + chute, soco
Demon Fist: segure ↑ por 2 segundos, ↑ + soco, soco
Electric Orb: ↓, ↑, + soco
Flying: ↓, ↑, + L2
Bison Warp: ↓, ↑, + qualquer botão
Combos
Psycho Crusher: ↓, ↑, + L1
Scissors Kick Nightmare: ↓, ↑, + L2
CHUN-LI
Launcher: R1
Movimentos especiais
Kikoken: ↓, ↑, + soco
Lightning Kick: aperte qualquer botão rapidamente
Rising Bird Kick: segure ↑ por 2 segundos, ↑ + chute
Axe Kick: ↓, ↑, + chute
Head Stomp: ↓ +
Neck Breaker: ↓ + R1
Combos
Kiko-Sho: ↓, ↑, + L1
Sen-retsu-kyaku/Chaos Kick: ↓, ↑, + L2
Super Spinning Bird Kick: ↓, ↑, + L2
APOCALIPSE
Para jogar com Apocalipse, você precisa acabar o jogo no nível de dificuldade 5 ou vencer no modo normal sem usar nenhum continer. Feito isso, entre no Modo Versus e selecione Akuma/Goat. Segure o botão Select por alguns segundos e aperte qualquer outro botão. Pronto, Apocalipse ficará disponível.
Goat: ↓, ↑, + R1
Shoulder Cannon: ↓, ↑, + chute
Shockwave: ↓, ↑, + soco
Mace: ↓, ↑, + soco
Dash: ↓, ↑, + L1

GameShark

Detone os jogos mais quentes do momento usando os 515 códigos de GameShark selecionados nesta edição. Será diversão do começo ao fim

B

BIG AIR SNOWBOARDING

Pontuação máxima
80078C1C FFFF
Seleção de personagens
Noah Cameron
8006AC84 0000
Ulrich Weishaupt
8006AC84 0001
Even Glendower
8006AC84 0002
Yoshiko Asahi
8006AC84 0003
Natalie Harz
8006AC84 0004
Jacqueline De Mortay
8006AC84 0005
Shaun Palmer
8006AC84 0006
Nicola Thoni
8006AC84 0007
Ian Spiro
8006AC84 0008
Mike Beaulieu
8006AC84 0009
Ross Powers
8006AC84 000A
Fabian Rthor
8006AC84 000B
Seleção de pistas
USA
800A07D8 0000
Switzerland
800A07D8 0001
Japan
800A07D8 0002
Scotland
800A07D8 0003
Germany
800A07D8 0004
France
800A07D8 0005
Tempo paralizado
8006AB94 0000

D005BEEC F64C
80068F58 6300
Todos os poderes
80069178 003F
Todos os Gems
80068F80 FFFF
80068FB2 FFFF
80068FB4 FFFF
80068FB6 FFFF
80068FB8 FFFF
800691B4 FFFF
800691B6 FFFF
800691B8 FFFF
800691C2 FFFF
8006912E FFFF
80069130 FFFF



G

GALACTIC LEGENDS

(GameShark 2.2 ou superior)

Poções ilimitadas
D0289B4 00F4
80289B6 2400
Respiração ilimitada
D028344 00FC
80028346 2400
D025970 00FC
80025972 2400
Armas ilimitadas
D025314 00FC
80025316 2400
D002520 00FC
800252B2 2400
Mudança infinita do status
D00254A4 012C
800254A6 2400
Earth Quakes ilimitados
D0025D28 0228
80025D2A 2400
Superarmas e Powerups habilitados
D0027754 0003
80027756 1000
Códigos para os jogadores
Primeiro personagem
Energia ilimitada
80096DBC 270F
Energia máxima
80096DC0 270F
Fase 99
80096DC4 0063
Ouro infinito
80096DC8 FFFF
Armadura máxima

80096DD4 270F
Velocidade máxima
80096DD8 270F
Máximo poder de luta
80096DE0 270F
Máximo poder de tiro
80096DE8 270F
Chaves infinitas
80096DF8 0063
Superarmas e Powerups
(Requer o código Superarmas e Powerups habilitados)
D0096E38 0000
5000210C 0000
80096E38 000F
Itens especiais
Falconess
80096FF0 0000
Jackal
80096FF8 0001
Mindful
80097000 0001
Tigress
80097008 0001
Especiais
Magia máxima
80096DC 270F
Segundo personagem
Energia ilimitada
80097638 270F
Energia máxima
8009763C 270F
Fase 99
80097640 0063
Ouro limitado
80097644 FFFF
Armadura máxima
80097650 270F
Velocidade máxima
80097654 270F
Máximo poder de luta
8009765C 270F
Máximo poder de tiro
80097664 270F
Chaves ilimitadas
80097674 0063
Superarmas e Powerups
(requer o código Super armas e Powerups habilitados)
D0097684 0000
5000210C 0000
80097684 000F
Itens especiais
Falconess



CRUSADERS OF MIGHT AND MAGIC

Mana infinito
801051E0 03E7
Mana máximo
801051E4 03E7
Energia ilimitada
800FD0C 03E7
Energia máxima
800F4E28 03E7
Ouro ilimitado
801051D0 FFFF
Pontuação máxima
8010522C FFFF
8010522E 7FFF
Força máxima
800FD0E FFFF
Habilidade máxima
800FD10 FFFF
Fase seguinte, sempre uma assentil
80105134 0001
Itens e armas especiais
Battle Axe
8010513C 0001
Long Sword
8010513E 0001
Mace
80105140 0001
War Hammer
80105142 0001
Throwing Axe
8010515C 0001
Spiked Shield
80105172 0001
Kite Shield
80105174 0001
Tower Shield
80105176 0001
Expanding Gem
80105160 0001
Fire Gem
801051AE 03E7
Earth Gem
801051B0 03E7
Air Gem
801051B2 03E7
Water Gem
801051B4 03E7
Spirit Gem
801051B6 03E7
Body Gem
801051B8 03E7
Mind Gem
801051BA 03E7
Light Gem
801051BC 03E7
Dark Gem
801051BE 03E7
Scepter of Regency
801051DC 03E7
Thundermaker Air
8010519C 0001
Bone Mender Body

Continua...

C

CRASH BANDICOTT 3: WARPED

99 vidas
D005BEEC F64C
800B5D4C 6300





**Continuação
CRUSADERS OF MIGHT
AND MAGIC**

8010519E 0001
Nightbringer Dark
801051A0 0001
Oakheart Earth
801051A2 0001
Flameling Fire
801051A4 0001
Star of Erathia Light
801051A5 0001
Razor's Edge Mind
801051A8 0001
Soul Bastion Spirit
801051AA 0001
Ice Claw Water
801051AC 0001
Healing Potions
801051D2 03E7
Mana Potions
801051D4 03E7
Restore Potions
801051D6 03E7
Vornah Dusts
801051D8 03E7
Dasher Nuts
801051DA 03E7
Alguns códigos abstrato são
opcionais e não funcionam em
algumas versões do jogo.

Fire Storm
30105449 0001
Lightning
3010544A 0001
Holy Wrath
3010544B 0001
Deadly Swarm
3010544C 0001
Mana Shield
3010544D 0001
Heroina
3010544E 0001
Regeneration
3010544F 0001
Snap Freeze
30105450 0001
Gold
30105451 0001
Red Poison
30105452 0001

REVOLT
(GameShark 3.2 ou superior)
Amas especiais
Primeiro jogador
Shockwave
800B8770 0000
800B8772 0000
800B9A10 0001
Firework
800B8770 0001
800B8772 0000
800B9A10 0001
Firework Pack
800B8770 0002



Continua...

8009786C 0000
Jackal
80097874 0001
Minotaur
8009787C 0001
Tigriss
80097884 0001
Magia máxima
80097858 270F

N

NIGHTMARE CREATURES 2

(GameShark 3.2 ou superior)
Obtenha os seguintes itens:

Chave prateada 1
300AA84B 0001
Chave prateada 2
300AA849 0001
Pequena prateada
1300AA84A 0001
Chave em forma de anel
300AA84B 0001
Dinamite
300AA84C 0001
Clippers
300AA84D 0001
Chave prateada 3
300AA84E 0001
Trapeaçando o jogo
Passar pelas paredes
D007C220 0059
8007C222 1000
Informações de programação
300892F0 0001
Energia ilimitada
80153C58 0004
Pontuação máxima
80153C60 FFFF
80153C62 00FF
Máximo de Pac Dots
80153C68 00FF
Vidas infinitas
80153C6A 0063
Invencibilidade
80153C58 0004
PacMan
(Aperite Select)
D014790A 0001
50000602 0000
80153E58 0001
100 cerejas
80153E16 0063
100 morangos
80153E18 0063
100 laranjas
80153E1A 0063
100 maçãs
80153E1E 0063
100 bananas
80153E20 0063
Modo Classic
Pontuação máxima
801BD678 FFFF
Vidas ilimitadas
801A9468 0063
Modo Maze
Todos os Mazes e galerias
completas
80-50000802 0000
80153D26 00FF
50001C02 0000
80153D42 00FF
Fases vencidas
Pirate 1
80153DA2 00FF
Pirate 2
80153DA4 00FF
Pirate 3
80153DA6 00FF
Pirate 4
80153DA8 00FF
Pirate 5
80153DAA 00FF
Pirate 6
80153DAC 00FF
Ruins 1
80153DAE 00FF
Ruins 2



8018EC30 0064
Fase 7
D01ABCD8 0006
8018D448 0064
Fase 8
D01ABCD8 0007
8018E178 0064
Fase 9
D01ABCD8 0008
8018D998 0064
Energia ilimitada
(Todas as fases)
8006598E 2400
80071CF2 2400
Oxigênio ilimitado
8006560A 2400
Ativar menu secreto
(Pause o jogo e pressione

■ + 1/4 + R2 + L1, Select)
D00A7DE FFFE
800A8E02 0209
D00A7DE FFFE
800B294 001F
50000510 0000
800A8428 0001
Comece com a pistola
300AA83C 0001
Vidas infinitas no menu secreto
800B9108 880A

P

PAC MAN WORLD

(GameShark 3.2 ou superior)

Modo Quest
80153C58 0004
Pontuação máxima
80153C60 FFFF
80153C62 00FF
Máximo de Pac Dots
80153C68 00FF
Vidas infinitas
80153C6A 0063
Invencibilidade
80153C58 0004
PacMan
(Aperite Select)
D014790A 0001
50000602 0000
80153E58 0001
100 cerejas
80153E16 0063
100 morangos
80153E18 0063
100 laranjas
80153E1A 0063
100 maçãs
80153E1E 0063
100 bananas
80153E20 0063
Modo Classic
Pontuação máxima
801BD678 FFFF
Vidas ilimitadas
801A9468 0063
Modo Maze
Todos os Mazes e galerias
completas
80-50000802 0000
80153D26 00FF
50001C02 0000
80153D42 00FF
Fases vencidas
Pirate 1
80153DA2 00FF
Pirate 2
80153DA4 00FF
Pirate 3
80153DA6 00FF
Pirate 4
80153DA8 00FF
Pirate 5
80153DAA 00FF
Pirate 6
80153DAC 00FF
Ruins 1
80153DAE 00FF
Ruins 2



80153DB0 00FF
Ruins 3
80153DB2 00FF
Ruins 4
80153DB4 00FF
Ruins 5
80153DB6 00FF
Ruins 6
80153DB8 00FF
Space 1
80153DBA 00FF
Space 2
80153DBC 00FF
Space 3
80153DBE 00FF
Space 5
80153DC0 00FF
Space 5
80153DC2 00FF
Space 6
80153DC4 00FF
Funhouse 1
80153DC6 00FF
Funhouse 2
80153DC8 00FF
Funhouse 3
80153DCA 00FF
Funhouse 4
80153DCC 00FF
Funhouse 5
80153DCE 00FF
Funhouse 6
80153DD0 00FF
Factory 1
80153DD2 00FF
Factory 2
80153DD4 00FF
Factory 3
80153DD6 00FF
Factory 4
80153DD8 00FF
Factory 5
80153DE0 00FF
Factory 6
80153DE2 00FF
Mansion 1
80153DE4 00FF
Mansion 2
80153DE6 00FF
Mansion 3
80153DE8 00FF
Mansion 4
80153DEA 00FF
Mansion 5
80153DEE 00FF
Mansion 6
80153DF4 00FF





Itens especiais
(unidades máximas)

100 Melões
80153E22 0063
100 limões
80153E24 0063
100 pêssegos
80153E1C 0063
100 sinos
80153E28 0063
100 Galaxians
80153E26 0063
100 chaves
80153E2E 0063
Seleção de fases
Pirate 1
80153E84 00FF
Pirate 2
80153E78 00FF
Pirate 3
80153E7C 00FF
Pirate 4
80153E80 00FF
Ruins 1
80153E68 00FF
Ruins 2
80153E6C 00FF
Ruins 3
80153E74 00FF
Space 1
80153CE8 00FF
Space 2
80153CEC 00FF
Space 3
80153CF0 00FF
Space 4
80153CF4 00FF
Funhouse 1
80153CF8 00FF
Funhouse 2
80153CF2 00FF
Funhouse 3
80153D00 00FF
Funhouse 4
80153D04 00FF
Factory 1
80153D14 00FF
Factory 2
80153D18 00FF
Factory 3
80153D1C 00FF
Factory 4
80153D20 00FF
Mansion 1
80153D08 00FF
Mansion 2
80153D0C 00FF
Mansion 3
80153D10 00FF
Mansion 4
(Chefia final)
80153E80 0021
Acher Outtakes
8011BAC 0001

Pontuação máxima
D0153C60 0000
80153C60 FFFF
PITFALL 3D
(Versão Japonesa, GameShark 2.2 ou superior)
Fase 1
Vidas infinitas
8007C348 0005
Energia ilimitada
8007C388 00FF
Fase 2
10 barras de ouro
8007D308 000A
Vidas infinitas
8007D208 0005
Energia ilimitada
8007D248 00FF
Flash Bombs limitados
800D315C 0009
Tempo limitado para as bombas
800D3160 0009
Fase 3
Vidas infinitas
800E2530 0005
Energia ilimitada
800E2570 00FF
Tempo limitado para as bombas
800D3A7C 0009
Luz ilimitada
800D47C0 0009
10 barras de ouro
800E262C 000A
Fase 4
Vidas infinitas
800E0E24 0005
Energia ilimitada
800E0E64 00FF
Luz ilimitada
800F1208 0009
10 barras de ouro
800E0F24 000A
Super-salto
D00B1384 0040
800E0D64 0005
Cheffo Gladiador
Vidas infinitas
800A5A00 0005
Energia ilimitada
800A54FC 004
Fase 5
Vidas infinitas
800B9D04 0005
Energia ilimitada
800B9D24 00FF
Luz infinita
800E296C 0009
Power Boost ilimitado
800E2890 0009
10 barras de ouro
800B9DD8 000A
Fase 6
Vidas infinitas

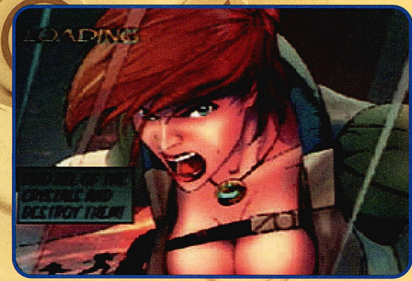
800B1520 0005
Energia ilimitada
800B1560 00FF
Fase 7
Restauração de energia
(aperte L2)
D00B3E54 0001
800B3960 00FF
Vidas infinitas
800B3920 0005
10 barras de ouro
800B3A1C 000A
Luz ilimitada
800B314 0009
Luz ilimitada
800D8310 0009
Segundo Cheffo
Vidas infinitas
80067B98 0008
Energia ilimitada
80067B94 0040
Fase 8
Vidas infinitas
8007D048 0005
Energia ilimitada
800D4250 0009
8007DC88 00FF
Tempo limitado para as bombas
800D4250 0009
Boomerangs limitados
800D4254 0009
10 barras de ouro
8007DD4C 000A
Fase 9
Vidas infinitas
8007DD58 0005
Energia ilimitada
8007D094 00FF
Boomerangs limitados
800D7884 0009
Power Boosts infinitos
800D7888 0009
10 barras de ouro
8007DE50 000A
Fase 10
Vidas infinitas
8007F88C 0005
Energia ilimitada
800798AC 00FF
10 barras de ouro
80079968 000A
Power Boosts infinitos
800DBB44 0009
Tudo limitado
800DBEAD 0009
Fase 11
Vidas infinitas
80077A50 0005
Energia ilimitada
80077A90 00FF
10 barras de ouro
80077B50 000A
Luz infinita
800D0240 0009
Cheffo Scourge
Vidas ilimitadas
800C5D00 0005
Energia ilimitada
800C90C0 0040
Jogo Pitfall do Atari 2600
Vidas ilimitadas
0030F48 0001
80030F48 0002
Pontuação máxima
(Aperte L1)
D0031154 0004
80030F4C FFFF
Tempo limitado
D0030FB0 0013
80030FB0 0014
Super-salto
D0031154 0040
80030FD0 0007
Códigos especiais
Modo 2D
80017DC8 0800
Gravidade zero
80017DC8 1000
Modo cabeçaço
80017DC8 2000
Modo 2D, cabeçaço e gravidade zero
80017DC8 FFFF

Continuação
CRUSADERS OF MIGHT
AND MAGIC



800B8772 0000
800B9A10 0001
Bomb
800B8770 0003
800B8772 0000
800B9A10 0001
Water Ballon
800B8770 0004
800B8772 0000
800B9A10 0001
Electro Pulse
800B8770 0005
800B8772 0000
800B9A10 0001
Oil Slick
800B8770 0006
800B8772 0000
800B9A10 0001
Ball Bearing
800B8770 0007
800B8772 0000
800B9A10 0001
Turbo Battery
800B8770 0008
800B8772 0000
800B9A10 0001
Clone Pick Up
800B8770 0009
800B8772 0000
800B9A10 0001
Global Pulse
800B8770 000A
800B8772 0000
800B9A10 0001
Segundo jogador
Shockwave
800B9A80 0000
800B9A82 0000
800BAD00 0001
Firework
800B9A80 0001
800B9A82 0000
800BAD00 0001
Firework Pack
800B9A80 0002
800B9A82 0000
800BAD00 0001
Bomb
800B9A80 0003
800B9A82 0000
800BAD00 0001
Water Ballon
800B9A80 0004
800B9A82 0000
800BAD00 0001
Electro Pulse
800B9A80 0005
800B9A82 0000
800BAD00 0001
Oil Slick
800B9A80 0006
800B9A82 0000
800BAD00 0001
Ball Bearing
800B9A80 0007
800B9A82 0000
800BAD00 0001
Turbo Battery
800B9A80 0008
800B9A82 0000
800BAD00 0001
Clone Pick Up
800B9A80 0009

Continua...



**Continuação
CRUZADERS OF MIGHT
AND MAGIC**

- 800B9A62 0000
- 800BAD00 0001
- Global Pulse
- 800B9A60 000A
- 800B9A62 0000
- 800BAD00 0001
- Começa na lanterna volta
- D00B9318 0000
- 800B9318 0002
- Tempo paralizado
- 800B1B0 0000
- 800B11B2 0000
- Pontuação máxima no modo Championship
- 800BE370 0063
- Tentativas limitadas
- 800BE370 0003
- Tempo paralizado para o modo Time Trial
- 800BAD32 2400
- Adicionar a opção Retry
- 8002DA40 0001
- Todos os trófeus
- 80111F0C FFFF
- 80111F04 FFFF
- 80111F08 FFFF
- 80111F0C FFFF
- 80111F10 FFFF
- 80111F14 FFFF
- 80111F18 FFFF
- 80111F1C FFFF
- 80111F20 FFFF
- 80111F24 FFFF
- 80111F28 FFFF
- 80111F2C FFFF
- Todas as pistas e Clockwork Carnage habilitado
- 800BE644 0014
- Seleção de carros
- Dynamo San
- 801EE49C 0100
- Candy Pebbles
- 801EE48B 0100
- Garghis Kar
- 801EEBF4 0100
- Aquasoni
- 801EEFA0 0100
- Mouse
- 801EF34C 0100
- Evil Weasel
- 801EF6F8 0100
- Pango TC
- 801EEFA4 0100
- R8 Turbo
- 801EEF50 0100
- WY54
- 801F01FC 0100
- Bertha Ballistics
- 801F05A8 0100
- Pest Control
- 801F0954 0100
- Adeon
- 801FD000 0100
- Pole Puz
- 801F10AC 0100
- Zipper
- 801F1458 0100
- Rotar
- 801F1804 0100
- Cougar
- 801F1B80 0100



Continua...

R

RAYMAN
(GameShark 3,2 ou superior)
Código mestre
D0039850 7B37
Vidas ilimitadas
801E4D50 0060
Energia ilimitada
801F6200 0002
Superfua poderosa
800AE3C8 0D0D
Luvas especiais
800AE3C8 0F0F

ROADSTERS
(GameShark 2,2 ou superior)
E015FF80 0000
E015FF80 0006
Tempo paralizado
8004655A 2400
Dinheiro ilimitado
800101E0 FFFF
Hit desligado
8008934 0000
Pontuação máxima na primeira divisão
800101F2 00FF
Obter as seguintes divisões:
Primeira
30010202 0001
Segunda
3001020A 0001
Terceira
3001020C 0001
Alvar Category A
30010204 0001
Alvar Category B
30010206 0001

S

SILENT BOMBER
(Versão Americana, GameShark 2,2 ou superior)
Itens ilimitados
Napalm Liquid
300D7E2A 0063
Paralysis Liquid
300D7E2B 0063
Gravity Liquid
300D7E2C 0063
E-Chips
300D7E2D 0063
Todas os alvos destruídos
C2007E3E 0001
800D734E 0000
Máximo de bombas simultâneas
8019147C 0006
Lock-On Range infinito
80191E00 0006
Escudo ilimitado
80192784 0006
Pontuação máxima
800D7E34 FFFF
800D7E86 FFFF
Todos os personagens
800D7D28 FFFF
Tempo paralizado
800D7D18 0000

Invernalidade
800D73F8 0000
Saltos ilimitados
800D3CAC 0001
Energia ilimitada
800D73BC 4000
800D73BE 0006

SILENT BOMBER

(Versão Japonesa)
Bombas ilimitadas
800E9362 0009
800E9364 0009
Pontuação máxima
800E936C FFFF
Escudo infinito
800E5384 03E8
Flutuar no ar (aperte R2)
D00C7940 0002
800E5210 0000
D00C7940 0002
800E5212 0000
Salto ilimitado
800E1E24 0001
Hit desligado
800E8934 0000
Míssil completa (até fase 5)
800E9368 0013
800E9386 000B

STRIKER PRO 2000

Todas as certificações
800B074 000A



SUPERBIKE 2000

(GameShark 3,2 ou superior)
Tempo lento
D00ACB70 02FF
800ACB70 026F
Pontuação máxima para as seguintes pistas:
Carl Fogarty
800AD256 00FF
Troy Corsier
800AD25C 00FF
Colin Edwards
800AD262 00FF
Aaron Slight
800AD268 00FF
Akira Yanagawa
800AD26E 00FF
Gregorio Lavilla
800AD274 00FF
Noriyuki Haga
800AD27A 00FF
Vittoriano Guareschi
800AD280 00FF
Pierfrancesco Chili

800AD286 00FF
Katsuki Fujiwara
800AD28C 00FF
Peter Goddard
800AD292 00FF
Igor Jerman
800AD298 00FF
Robert Ulm
800AD29E 00FF
Andreas Meklau
800AD2A4 00FF
Carlos Macias
800AD2AA 00FF
Luigi Pedercini
800AD2B0 00FF
Doriano Ramboni
800AD2B6 00FF
Jir Mitykka
800AD2BC 00FF
Valdimir Karban
800AD2C2 00FF
Jean-Pierre Jeanot
800AD2C8 00FF
Frederic Protat
800AD2CE 00FF
Lance Isaacs
800AD2D4 00FF
Guilano Sartoni
800AD2DA 00FF
Alessandro Gramigini
800AD2E0 00FF
Mario Lucchini
800AD2E6 00FF

SYPHON FILTER

Código para as fases
Georgia Street
Armadura ilimitada
801A85DA 0258
Energia ilimitada
801A8BDC 0096
Destroyed Subway
Armadura ilimitada
801A2EE2 0258
Energia ilimitada
801A2EE4 0096
Main Subway Line
Armadura ilimitada
801C6CCA 0258
Energia ilimitada
801C6CCC 0096
Washington Park
Armadura ilimitada
801AA442 0258
Energia ilimitada
801AA444 0096
Freedom Memorial
Armadura ilimitada
801C0496 0258
Energia ilimitada
801C0498 0096
Expo Center Reception
Armadura ilimitada
801AC25E 0258
Energia ilimitada
801AC270 0096
Expo Center Dinorama
Armadura ilimitada
801A9ABA 0258
Energia ilimitada
801A9ABC 0096
Rhoemer's Base
Armadura ilimitada
801A9292 0258
Energia ilimitada
801A9294 0096
Base Bunker
Armadura ilimitada
801B381E 0258
Energia ilimitada
801B3820 0096
Base Tower
Armadura ilimitada
801C5A5A 0258
Energia ilimitada
801C5A5C 0096
Base Escape
Armadura ilimitada
801AE44E 0258
Energia ilimitada
801AE450 0096



Rhoemer's Stronghold
 Armadura limitada
 801AD592 0258
 Energia limitada
 801AD594 0096
 Stronghold Lower
 Armadura limitada
 801AB066 0258
 Energia limitada
 801AB068 0096
 Stronghold Catacombs
 Armadura limitada
 801ACE96 0258
 Energia limitada
 801ACE98 0096
 PHARCOM Warehouses
 Armadura limitada
 801AACF2 0258
 Energia limitada
 801AACF4 0096
 PHARCOM Elite Guards
 Armadura limitada
 801A4566 0258
 Energia limitada
 801A4568 0096
 Warehouse 76
 Armadura limitada
 801B725E 0258
 Energia limitada
 801B7260 0096
 Silo Access Tunnels
 Armadura limitada
 801A2092 0258
 Energia limitada
 801A2094 0096
 Tunnel Blackout
 Armadura limitada
 801B0462 0258
 Energia limitada
 801B0464 0096
 Missile Silo
 Armadura limitada
 801B0502 0258
 Energia limitada
 801AD5D4 0096
 Tempo paralizado
 801165AC 008A
 Códigos para todas as fases
 Armadura limitada
 80068EE 2400
 Munição infinita para todas as armas
 800467C6 2400
 Tempo limitado
 80116690 FFFF
 Armas
 Recarregamento rápido para
 Silenced 9mm
 8012F0B4 03E7

Munição limitada para Silenced 9mm
 8012F0B6 0063
 Recarregamento rápido para 45
 8012F0CC 03E7
 Munição limitada para 45
 8012F0CC 0063
 Recarregamento rápido para G-18
 8012F0C4 03E7
 Munição limitada para G-18
 8012F0C6 0063
 Recarregamento rápido para Combat
 Shotgun
 8012F0C8 03E7
 Munição limitada para Combat
 Shotgun
 8012FOCA 0063
 Recarregamento rápido para Shotgun
 8012FOCC 03E7
 Munição limitada para Shotgun
 8012FOCE 0063
 Recarregamento rápido para PK-102
 8012F0D0 03E7
 Munição limitada para PK-102
 8012F0D2 0063
 Recarregamento rápido para M-16
 8012F0D4 03E7
 Munição limitada para M-16
 8012F0D6 0063
 Recarregamento rápido para EIZ-2
 8012F0D8 03E7
 Munição limitada para EIZ-2
 8012F0DA 0063
 Recarregamento rápido para HK-5
 8012F0DC 03E7
 Munição limitada para HK-5
 8012F0DE 0063
 Recarregamento rápido para
 NightVision Rifle
 8012F0E0 03E7
 Munição limitada para NightVision
 Rifle
 8012F0E2 0063
 Recarregamento rápido para Sniper
 Rifle
 8012F0E6 0063
 Munição limitada para Sniper Rifle
 8012F0F0 03E7
 Recarregamento rápido para M-79
 8012F0F2 03E7
 Munição limitada para M-79
 8012F0F4 03E7
 Recarregamento rápido para K3G4
 8012F0F6 0063
 Munição limitada para K3G4
 8012F0F8 0063
 Recarregamento rápido para
 Grenade
 8012F0FC 03E7
 Munição limitada para Grenade
 8012F0FE 0063
 Recarregamento rápido para Gas
 Grenade
 8012F100 03E7
 Munição limitada para Gas Grenade
 8012E102 0063
 Invenível para fogo e explosivos
 80069FD0 FFFF
 80069FD8 2400
 80069FD0 0008
 80069FD2 1029
 Invenível para munição média
 80069FE0 0009
 80069976 2401
 80068B94 0016
 80068B96 1420
 Mata os inimigos com
 apenas um tiro
 301168D1 0001
 Modo Hard
 (Abrete 3/4 no início da
 missão)
 301168D0 0001
 Tempo paralizado
 (Fase Missile Silo)
 80116690 008B
 Seleção de fases
 801462AA 0B14
 Seleção de armas e itens
 45
 80115FB8 0004
 80115FBC GFFF

80115FBE 0020
 G-18
 80115FB8 0005
 80115FBC GFFF
 80115FBE 0020
 Combat Shotgun
 80115FB8 0006
 80115FBC GFFF
 80115FBE 0020
 Shotgun
 80115FB8 0007
 80115FBC GFFF
 80115FBE 0020
 PK-102
 80115FB8 0008
 80115FBC GFFF
 80115FBE 0020
 M-16
 80115FB8 0009
 80115FBC GFFF
 80115FBE 0020
 EIZ-2
 80115FB8 000A
 80115FBC GFFF
 80115FBE 0020
 HK-5
 80115FB8 000B
 80115FBC GFFF
 80115FBE 0020
 NightVision Rifle
 80115FB8 000C
 80115FBC GFFF
 80115FBE 0020
 HK-5
 80115FB8 0010
 80115FBC GFFF
 80115FBE 0020
 K3G4
 80115FB8 0011
 80115FBC GFFF
 80115FBE 0020
 Vival Scanner
 80115FB8 0012
 80115FBC GFFF
 80115FBE 0020
 Grenade
 80115FB8 0013
 80115FBC GFFF
 80115FBE 0020
 Gas Grenade
 80115FB8 0014
 80115FBC GFFF
 80115FBE 0020
 Card Key
 80115FB8 0017
 80115FBC GFFF
 80115FBE 0020
 C4 Explosivos
 80115FB8 0018
 80115FBC GFFF
 80115FBE 0020
 Antigen
 80115FB8 0019
 80115FBC GFFF
 80115FBE 0020

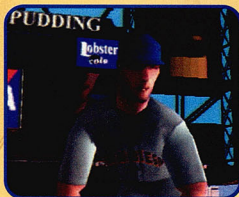
**Continuação
 CRUSADERS OF MIGHT
 AND MAGIC**

Humma
 801F1F5C 0100
 Toyota
 801F2308 0100
 AMW
 801F26B4 0100
 Panga
 801F2A60 0100
 Trolley
 801F2E0C 0100
 Clockwork
 801F31E8 0100
 Clockwork 2
 801F3564 0100
 Clockwork 3
 801F3910 0100
 Clockwork
 801F3C3C 0100
 Probe UFO
 801F4068 0100
 RC
 801F4414 0100
 LA54
 801F47C0 0100
 MT XL
 801F48BC 0100
 Shocker
 801F4F18 0100
 JG 2
 801F52C4 0100
 Groovster
 801F5670 0100
 JG-7
 801F5A1C 0100
 RC1
 801F5DC8 0100
 RV Loco
 801F6174 0100
 SNW 35
 801F6520 0100
 Purp XL
 801F68CC 0100
 Fulton X
 801F6C78 0100
 Seleção de pistas
 Toys In The Hood 1
 8009DEAC 001F
 Supermarket 2
 8009DE1C 001F
 Museum 2
 8009DEAC 001F
 Botanical Gardens
 8009DE7C 001F
 Toy World 1
 8009DEAC 001F
 Ghost Town 1
 8009DEDC 001F
 Toy World 2
 8009DF9C 001F
 Toys In The Hood 2
 8009DF3C 001F
 Toyanic 1
 8009DF9C 001F
 Museum 1
 8009DF9C 001F
 Supermarket 1
 8009DFCC 001F
 Ghost Town 2
 8009DFCC 001F
 Toyanic 2
 8009E02C 001F
 Um estágio no Modo
 Championship
 D00BE36C 0000
 800BE36C 0003
 Um estágio no Modo Platinum
 Cup
 D00BE36C 0000
 800BE36C 0004

ROAD RASH 3D
 Um bilhão de dólares
 800B67FC CA00

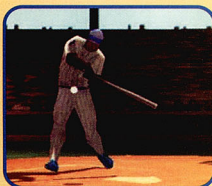
Continua...

TRIPLE PLAY 2000
 (GameShark 2,2 ou superior)



Continuação
ROAD RASH 3D

- 800BF7E 389A Trade-in vale um bilhão de dólares
- 800BF8 CA0D 800BF8 389A Seleção de motos
- FireCracker 250RR
- 800BF8F0 0000 DuMoto 800
- 800BF8F0 0001 Scavenger 450
- 800BF8F0 0002 Ratler
- 800BF8F0 0003 MissileBlade
- 800CVR
- 800BF8F0 0004 DMG 747
- 800BF8F0 0005 Predator 750
- 800BF8F0 0006 Razorback
- 800BF8F0 0007 Tsunami XZR1000
- 800BF8F0 0008 DuMoto 969
- 800BF8F0 0009 Executioner 1000
- 800BF8F0 000A Hammerhead
- 800BF8F0 000B Moto indutestrível
- 8010EAA 7FFF Seleção de armas para o Modo Big Chain
- 800BF4C 0001 2x4
- 800BF4C 0002 Pipe
- 800BF4C 0004 2x4
- 800BF4C 0008 Nunchaku
- 800BF4C 0010 Crowbar
- 800BF4C 0020 Cattle Prod
- 800BF4C 0040 Slim Gun
- 800BF4C 0080 Maeo
- 800BF4C 0100 All Weapons
- 800BF4C 01FF Energia iluminada para a moto
- 8010E72 8080 Seleção de armas (Todos os modos)
- Chain
- 8010EB2 0000 Club
- 8010EB2 0001 Pipe
- 8010EB2 0002 2x4
- 8010EB2 0003 Nunchaku
- 8010EB2 0004 Crowbar
- 8010EB2 0005 Cattle Prod
- 8010EB2 0006 Slim Gun
- 8010EB2 0007 Maeo
- 8010EB2 0008 Fish
- 8010EB2 0009 Moto policial
- 800BF8F0 00A2
- 800BF34 00A2



- Strikes limitados
- 30060740 0000
- 1 Strike e vooc está fora
- E0060740 0000
- 30060740 0002
- 2 Strikes e vooc está fora
- E0060740 0000
- E0060740 0000
- 30060740 0001
- Bolas limitadas
- 30060741 0000
- 1 bola para correr
- E0060741 0000
- 30060741 0003
- 2 bolas para correr
- E0060741 0000
- E0060741 0000
- 30060741 0002
- 3 bolas para correr
- E0060741 0000
- 30060741 0001
- Outs limitados
- 30060742 0000
- 1 Out e vooc está fora
- E0060742 0000
- 30060742 0000
- 30060742 0002
- 2 Outs e vooc está fora
- E0060742 0000
- 30060742 0001
- Modo Character Creation (características do jogador)
- Contato máximo
- 300F98E0 0064
- Poder máximo
- 300F9660 0064
- Olhos vivos
- 300F98E0 0064
- Habilidade visual no máximo
- 300F9A60 0064
- Velocidade de corrida no máximo
- 300F9A50 0064
- Tempo de reação no máximo
- 300F9860 0064
- Arma com poder máximo
- 300F0C60 0064
- Pontos limitados
- 800F7C2 2400

- Pontuação máxima para os times:**
- Anaheim Angels
- 80198D5C FFFF
- 80198D5E FFFF
- Oakland Athletics
- 80198D60 FFFF
- 80198D62 FFFF
- Seattle Mariners
- 80198D74 FFFF
- 80198D75 FFFF
- Texas Rangers
- 80198D68 FFFF
- 80198D6A FFFF
- Chicago White Sox
- 80198D6C FFFF
- 80198D6E FFFF
- Cleveland Indians
- 80198D70 FFFF
- 80198D72 FFFF
- Detroit Tigers
- 80198D74 FFFF
- 80198D76 FFFF
- Kansas City Royals
- 80198D78 FFFF
- 80198D7A FFFF
- Minnesota Twins
- 80198D7C FFFF

- 80198D7E FFFF
- Baltimore Orioles
- 80198D80 FFFF
- 80198D82 FFFF
- Boston Red Sox
- 80198D84 FFFF
- 80198D86 FFFF
- New York Yankees
- 80198D88 FFFF
- 80198D8A FFFF
- Tampa Bay Devil Rays
- 80198D8C FFFF
- 80198D8E FFFF
- Toronto Blue Jays
- 80198D90 FFFF
- 80198D92 FFFF
- Arizona Diamondbacks
- 80198D94 FFFF
- 80198D96 FFFF
- Colorado Rockies
- 80198D98 FFFF
- 80198D9A FFFF
- Los Angeles Dodgers
- 80198D9C FFFF
- 80198D9E FFFF
- San Diego Padres
- 80198DA0 FFFF
- 80198DA2 FFFF
- San Francisco Giants
- 80198DA4 FFFF
- 80198DA6 FFFF
- Chicago Cubs
- 80198DA8 FFFF
- 80198DAA FFFF
- Cincinnati Reds
- 80198DAC FFFF
- 80198DAE FFFF
- Houston Astros
- 80198DB0 FFFF
- 80198DB2 FFFF
- Milwaukee Brewers
- 80198DB4 FFFF
- 80198DB6 FFFF
- Pittsburgh Pirates
- 80198DB8 FFFF
- 80198DBA FFFF
- St. Louis Cardinals
- 80198DBC FFFF
- 80198DBE FFFF
- Atlanta Braves
- 80198DC0 FFFF
- 80198DC2 FFFF
- Florida Marlins

- 80198DC4 FFFF
- 80198DC6 FFFF
- Montreal Expos
- 80198DC8 FFFF
- 80198DCA FFFF
- New York Mets
- 80198DCC FFFF
- 80198DCE FFFF
- Philadelphia Phillies
- 80198DD0 FFFF
- 80198DD2 FFFF
- Todas as recompensas
- 80054D08 FFFF
- 80054D0A FFFF
- Jogadores lendários
- 80054D0C FFFF
- 80054D0E FFFF
- Estádios secretos
- 80054D10 FFFF
- Todos os times
- 800E54A0 FFFF
- Códigos para o primeiro jogador
- Aperte L1 + Select para nenhum Strike
- D00687EC 0A01
- 30060740 0000
- Aperte L2 + Select para três bolas
- D00687EC 0101
- 30060741 0003
- Aperte L1 + L2 + Select para nenhum Out
- D00687EC 0501
- 30060742 0000
- Aperte R1 + Select para dois Strikes
- D00687EC 0801
- 30060740 0002
- Aperte R2 + Select para nenhuma bola
- D00687EC 0001
- 30060741 0000
- Aperte R1 + R2 + Select para dois Outs
- D00687EC 0A01
- 30060742 0002



O QUE É GAMESHARK?

O GameShark é um pequeno acessório que tem o tamanho de uma caixa de fósforos, e deve ser instalado na parte posterior do seu PlayStation através da entrada paralela do console. Com ele você pode conseguir vidas infinitas, pular fases e ganhar superpoderes em diversos jogos digitando códigos secretos no menu do GameShark. Esse menu aparece quando você liga o PlayStation com o GameShark conectado a ele.



O GameShark deve ser conectado à entrada serial do seu PlayStation

Cadastrando novo jogo

O GameShark traz alguns códigos carregados. Porém, você pode cadastrar os códigos de novos jogos. Para isso, ligue seu PlayStation com o GameShark conectado. No menu principal, entre na opção **Stitch's Cheat Code** e depois em **New Game, Aperte** duas vezes e escreva o nome do jogo utilizando novamente o controle. Em seguida, aperte o botão **X** e salve pressionando **○** mais uma vez. Aparece a tela **New**

Code, Aperte **○** e adicione o código utilizando o menu lateral. Se quiser, há a opção de criar uma descrição do código, que pode ser preenchida com o botão **○**. Quando terminar o cadastramento, salve o código desejado com o botão **X** e volte com o **○**. Coloque o CD do jogo dentro do PlayStation e, no menu principal, entre no **Start Game**, espere o jogo ser carregado e divirta-se.



Yahoo! Games.
Aprenda a derrotar monstros, destruir inimigos,
eliminar bandidos e trucidar o tédio.

Do You
YAHOO!
?

www.yahoo.com.br

Dicas dos jogos,
informações,
novidades, e tudo
o que você precisa
para detonar.
Yahoo! Games.
O melhor sobre
games na rede.



RETRO AVENGERS

CUIDADO: NESCAU PODE GERAR A ANTIPATIA DOS VIZINHOS.



ENERGIA QUE DÁ GOSTO.





RETRO AVENGERS WELBO



Em prol da cultura gamer!

A Retro Avengers é uma equipe empenhada em recuperar e manter a memória editorial do universo gamer, por meio da disponibilização digital das revistas antigas.

A preservação do acervo se faz através de um processo minucioso de digitalização e restauração dos exemplares, por isso eles chegam ao nosso público com qualidade impecável.

É um trabalho gratuito e disponibilizado na internet, sem ônus ao leitor. Por isso, qualquer valor cobrado pelas revistas não deve ser aceito - denuncie!


Para manter este trabalho em plena atividade, contamos também com as doações proporcionadas pelos ilustres leitores. Contamos com vocês!

Digitalizado por: *evil arthas*

Editada por: *anderbass*

Revista: *Akumaster*

Para ficar informado sobre os lançamentos de cada edição, nos acompanhe no facebook e para doações entre em contato através do nosso e-mail.

 [facebook.com/retroavengers](https://www.facebook.com/retroavengers)

 retroavengers@gmail.com

 retroavengers.blogspot.com.br

