

# +1240 DICAS



Macetes para os melhores jogos do planeta!

PSOne

## 3 DETONADOS!

Edição especial confira:

### BeyBlade

O anime que conquistou o planeta agora também no seu PSOne

### Metal Slug-X

Passo-a-passo exclusivo desse game clássico

### Tarzan

O homem macaco solta o grito e você chega até o fim desse jogo

GameBoy

### Street Fighter

Um dos games de luta mais populares no mundo está aqui. Detone nesse clássico com as nossas dicas exclusivas!

GBA

### Yu-Gi-Oh!

Seja o melhor duelista, descobrindo todos os segredos das cartas desse jogo que arrebenta em todo o planeta gamer

## DICAS INÉDITAS

Confira dezenas de truques impressionantes para GameBoy, PlayStation...

## E MUITO MAIS!

# MANEJO DE DICAS

REVISTA

ISSN 1679-3994 Ano 1 - Nº 4  
RS 4,90  
€ 2,30

Tomb Raider



Pokémon



Metroid Fusion





# Promoções Quero Tudo!

## Playstation 2

ORIGINAL

- 02 Controles Analógicos
- 01 Memory Card
- 01 Cabo Extensor
- 01 Controle DVD-Vídeo
- 01 Cabo de Super-Vídeo
- 01 DVD Região X
- 01 Suporte PS2
- 01 Pistola
- 01 Multi Play
- 01 Bolsa Exclusiva PS2
- 01 Camiseta Exclusiva PS2

**R\$ 999,99**



MEMORY CARD PS2



**R\$ 79,99**

CONTROLE TRANSLÚCIDO PS2



**R\$ 69,99**

CABO EXTENSOR PS2



**R\$ 24,99**

MULTIPLAY PS2



**R\$ 69,99**

CABO S/VÍDEO UNIVERSAL PS1 / PS2 / X-BOX / 64 / GAME-CUBE



**R\$ 39,99**

CAMISETAS EXCLUSIVAS PS1 / PS2



**R\$ 19,99**  
CADA

CONTROLE DVD PS2



**R\$ 69,99**

PISTOLA PS2



**R\$ 69,99**

BOLSA EXCLUSIVA PS2



**R\$ 49,99**

SUPORTE PS2



**R\$ 29,99**

**Televendas: Fone: (11) 3104-5026 / Fax: 3105-5697**

**games@eduardusgames.com.br**

**www.egbrasil.com.br**

## JOGUINHOS!

Uma das coisas que irrita profundamente os jogadores do Brasil é quando alguém, mesmo sem intenção, chama o nosso divertimento de "joguinho". Isso realmente chateia as pessoas ligadas, de uma forma ou de outra, ao mundo do divertimento eletrônico. Nós aqui, como respeitamos pra valer nossos leitores, temos o prazer de todo mês selecionar as melhores dicas e truques de "jogos" para você detonar literalmente em todas as fases. Nesta edição preparamos uma sensacional revista com dicas e macetes dos consoles mais procurados no mundo. Só aqui você vai poder encontrar três detonados exclusivos para PlayStation e ainda centenas de truques para os queridinhos da Nintendo, GB, GBC e GBA. Como você já deve ter percebido, esta edição está imperdível. Então vamos deixar de papo e ir direto ao que interessa. Boa jogatina!

### O Editor

Dúvidas:  
 escreva para suporterevistas@hotmail.com

## ÍNDICE

04 Detonado – Tarzan

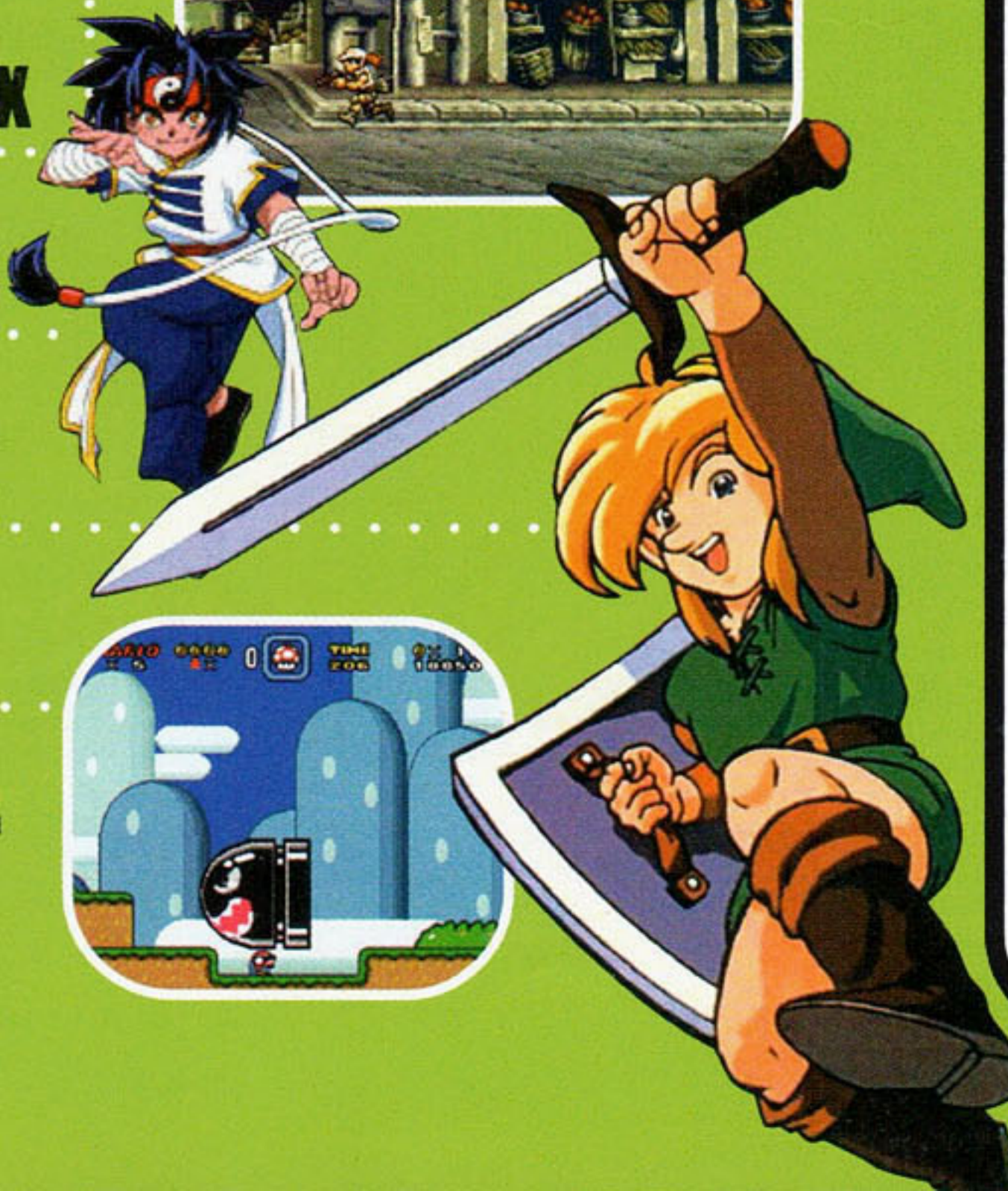
08 Detonado – Metal Slug X

12 Detonado – BeyBlade

16 Dicas – GameBoy

18 Dicas – GBA

34 Dicas – GameBoy Color



**PRESIDENTE:** Paulo Roberto Houch  
 ph@editoraonline.com.br  
**Projeto e realização:** IBC – Instituto Brasileiro de Cultura  
 Impresso por **Plural Gráfica e Editora.**  
 •Embalagem e manuseio **Riprell Ltda.**  
 •Distribuição em Portugal **Midesa S.A.**  
**Revista Detonando** é uma publicação da Arte Antiga Editora Ltda., São Paulo - SP. Tel/Fax.: (0\*\*11) 3393-7777.  
 A reprodução total ou parcial desta obra é proibida sem a prévia autorização do editor.  
**Números Atrasados** com a Arte Antiga Editora Ltda ou por intermédio do seu jornalista, ao preço da última edição acrescido das despesas de envio.  
**Para adquirir com a Arte Antiga Editora Ltda.** - Tel/Fax.: (0\*\*11) 3393-7777 - Cartão de Crédito - Cheque nominal cruzado à Arte Antiga Editora Ltda - Depósito em conta corrente Banco do Brasil Ag. 3320-0 Conta 14013-9 enviando comprovante e dados para envio por fax.  
**A Arte Antiga tem a revista que você procura! Confira algumas das nossas publicações e boa leitura.**  
**ARTESANATOLEVE:** Arte em EVA  
**DECORAÇÃO:** Paisagismo & Decoração  
**MODA E BELEZA:** Maquiagem \* Moda Gestante  
**BORDADO:** Arte em Fuxico  
**VEÍCULOS:** Guia de Fórmula 1

# DETONADO PSONE

Quando este game chegou aos fliperamas do mundo, a euforia foi geral. Nunca um jogo de ação fez tanto sucesso entre os gamers. Agora, em uma versão idêntica à lançada nos arcades, você terá a chance de detonar em todas as fases dessa superaventura. Não perca tempo e pegue agora mesmo o seu joystick!

## ⇒ Missão 1: Deserts of Arabia

Aqui começa a sua aventura. No início, tome muito cuidado com os helicópteros e tanques que tentarão atingi-lo de qualquer forma pelo alto. Resgate todos os prisioneiros para pegar novos armamentos e detone os inimigos utilizando o tanque "Metal Slug".

The image is a promotional illustration for the video game Metal Slug X. It features four main characters: a female character in the foreground on the left wearing a yellow cap and holding a submachine gun; a male character in the center holding a handgun; a male character in the foreground on the right sitting and wearing sunglasses; and a female character on the right standing next to a large, heavily armed tank. The tank is brown and has various weapons and equipment on it. The background is a plain white color. The title 'METAL SLUG X' is written in large, stylized, 3D block letters at the bottom of the image. The letters are orange and yellow with a cracked texture, and the 'X' is larger and green with a black outline. The entire scene is framed by a metallic structure with a red light on the left and a joystick on the bottom right.

# METAL SLUG X

# DETONADO PSONE



transformar o seu personagem em uma delas. Caso isso aconteça, você fica lento e com dificuldades para fazer os ataques. Quando estiver dentro da pirâmide, siga as setas e suba até o final.



## ⇒ Boss: Armored Transport

Use o tanque e atire sem parar na gigantesca máquina. Evite os tiros que saem pelo canhão superior. Quando a máquina subir, fique o mais distante possível para não ser atingido pela fumaça azul. Após destruir o gerador de fumaça, vá para a parte de baixo do monstro mecânico e atire para cima sem parar. Preste muita atenção aos mísseis que são disparados para baixo e acerte-os quando estiverem próximos.



## ⇒ Boss: Iron Claw

Depois de subir por várias plataformas, você irá enfrentar um chefe. Enquanto pula para fugir, atire para baixo e abuse das bombas, tudo ao mesmo tempo. Destrua os mísseis quando começarem a surgir e, depois, siga para as plataformas nos cantos. Tome muito cuidado para não cair quando a máquina parar para recarregar energia. O objetivo aqui é não ser atingido pelo mega disparo que atinge praticamente a tela inteira.



## ⇒ Missão 2: Valley of the Pharaohs

Aqui, a maior dificuldade são as múmias que podem

## ⇒ Missão 3: Supply Train

Agora você vai ter que controlar o seu personagem sobre um trem. Pule e atire

## ⇒ Boss: Four Legger

Esse chefe irá aparecer ao lado do trem e começará a atacar com seu canhão principal que lança bolas flamejantes. Tome cuidado com a trajetória das bolas de fogo. Elas fazem curvas altas e caem sem aviso em cima de você. Quando a máquina se levantar, pule e atire, desviando do lança-chamas que surge na parte inferior da tela, no canto esquerdo. Destruindo o lança-chamas, você consegue atingir o inimigo por baixo. Só tome cuidado para não ser esmagado.

#### ⇒ Missão 4: Chinese City, Down

Fique esperto com os soldados que atacam com motocicletas. Eles carregam explosivos que podem acabar com você. Em frente ao ônibus, que se transforma numa barricada, atire sem parar para eliminar todos os soldados.



#### ⇒ Boss: Big Big Ass Tank

Esse inimigo ataca com oito canhões gêmeos que disparam em todas as direções. Após destruir cinco deles, outro canhão mais potente surgirá. Ele libera um poderoso tiro capaz de produzir uma grande explosão no chão e atingir os que estiverem por perto. Concentre-se em acertá-lo enquanto desvia dos tiros. Diferente dos anteriores, esse tem apenas seis ou sete direções de disparos diferentes.

#### ⇒ Missão 5: New York City

Agora, você chegou aos Estados Unidos e terá muito trabalho para destruir os trens que tentam esmagá-lo. Atire rapidamente para mantê-los longe do seu personagem. Outro trem tentará fazer o mesmo no meio da fase. Nesse momento, alguns soldados



inimigos também virão para dificultar sua vida. Fique no canto esquerdo e atire para acabar com os que vêm por trás. Chegando ao esgoto, muitos mutantes pularão do teto. Acerte-os ainda no alto.

#### ⇒ Boss: Nuclear Submarine

Esse chefe surge das águas verdes do esgoto. O submarino lança três tipos de ataque logo no início. As bolas azuis vão diretamente em sua direção e, depois, são lançadas em forma de arco, deixando a fuga difícil. Quando mudar novamente o tipo de tiro, as bolas correm para o lado onde você estiver, mudando de altura para tentar acabar com o seu personagem. O disparo mais perigoso vem da descarga elétrica que sai da abertura principal. Fique esperto. É difícil vencer, mas nada impossível.

#### ⇒ Final Mission

Fique ligado e pule durante a pausa dos mísseis. Tome muito cuidado para não cair na água fria e acabar congelado. Agora, você vai encontrar o supersoldado, que é muito forte e pode acabar com você rapidamente. Algumas vezes será possível pular e acertá-lo com uma facada. Seja rápido, pois ele também tentará acertá-lo. Pule e

desvie dos tiros que ele dispara e aproveite para acertar alguns tiros nele.

#### ⇒ Boss: Battle Drone/ Mothership

Ao encontrar o general Morden, você descobrirá que o mané não é nada, se comparado à ameaça alienígena que está detonando o planeta. Morden é sugado para dentro da nave e o ataque começa em seguida. Além de abrir o compartimento principal para soltar alguns ETs em mininaves, essa abertura pode se sobrecarregar e disparar um poderoso raio. Fuja, quando ela estiver carregando, e atire sem parar. Os ETs também atacam com seus raios verdes. Evite ficar confuso com os vários elementos que vão aparecer ao mesmo tempo na tela. Após acabar com todos os inimigos, a nave-mãe descerá para juntar-se ao veículo destruído. Os ataques serão os mesmos e a única coisa que muda é a quantidade de vilões na tela. Fique esperto, com os olhos bem abertos e concentrados nos disparos. Alguns soldados, antes inimigos, vão ajudar você no confronto final. Agora, é só curtir o final deste supergame!

# DETONADO PSONE

## CONTROLES

- Direcional:** Controlar a BeyBlade
- X:** lançamento e ataque
- Quadrado, X e Triângulo:** invocar Fera-Bit

## O GAME

O objetivo principal do jogo é vencer o seu oponente marcando dois pontos. Existem algumas maneiras para vencer o seu adversário:

- Jogar a BeyBlade para fora da cuia. Vale 1 ponto.**
- A BeyBlade pára de rodar. Vale meio ponto.**
- A BeyBlade é lançada fora da cuia. Vale meio ponto.**
- Destruir a BeyBlade. Vitória instantânea, caso não exista um pião reserva.**

A melhor e mais fácil forma de vencer é empurrar o adversário para fora da

cuia. Fazendo isso duas vezes você ganha a batalha. Quando for lançar a BeyBlade, preste atenção à barra que vai enchendo e aperte o botão no momento desejado. Quanto mais cheio, mais forte será o lançamento. Caso não aperte o botão de lançamento, sua BeyBlade será lançada com a menor velocidade possível.

# BEYBLADE



## EXPLORANDO A TELA DE JOGO

**-HP:** é a energia de sua BeyBlade. Caso chegue a zero, você será destruído.  
**-SP:** representa a rotação de sua BeyBlade. Caso zere, seu pião pára de girar.  
**-LP:** este item representa o poder de sua Fera-Bit. Para invocar sua fera, você precisa de 25 LPs. Pressione X enquanto se choca com o pião adversário. Fazendo corretamente, você ganha 5 pontos.

## COMEÇANDO

A primeira coisa que você deve fazer é definir o sexo do seu personagem e depois digitar o seu nome. Agora, Kenny lhe mostra duas BeyBlades: Dragoon S e Dranzer S. Você deve escolher uma delas para começar a jogar. Cada uma tem o seu ponto forte e fraco. Escolha, baseando-se nas estatísticas mostradas na tela.



## TIPOS DE JOGO

### ⇒ Tournamet

No torneio, você deve passar por 7 lutas no melhor estilo mata-mata. Se perder alguma, está fora do campeonato. Nas três primeiras batalhas, você sempre enfrentará os Bladers A, B e C, aleatoriamente. A partir da quarta luta, você vai começar a lutar contra os personagens do desenho, que também são escolhidos aleatoriamente pelo computador.

Durante as lutas, Kenny irá informar se a sua BeyBlade está danificada e quanto de HP ela possui. Ele irá perguntar se deseja repará-la. Aceitando, suas estatísticas de atributos como ataque e defesa vão sumir temporariamente, o que baixa a sua resistência. Só aceite se a sua BeyBlade estiver com menos de 100 HP.

Vencendo uma luta, você leva 10 Bey Points. Perdendo, você ganha apenas 5. Se chegar ao final

do campeonato e perder, você ganha 20 Bey Points. Sendo o grande campeão, leva uma peça de BayBlade para sua coleção pessoal, além de poder assistir aos créditos finais e a uma animação com os personagens do Anime.

### DICAS

Os Bladers A, B e C só podem ser enfrentados no torneio. A primeira vez que você os encontrar pela frente pode ser muito difícil de vencê-los. Por este motivo, separamos algumas dicas para você detonar com todos eles.

#### -Blader A

O melhor esquema de luta é manter a sua BeyBlade no centro da cuia e ao mesmo tempo empurrar o adversário para fora.

#### -Blader B

Esse inimigo tem uma BeyBlade que pode cair sozinha fora da cuia. Desvie dos ataques e fique no centro do campo de batalha.

#### -Blader C

Aqui não existem mistérios ou grandes truques. Seja esperto e use as mesmas táticas utilizadas contra os outros adversários.

### ⇒ Free Battle

Neste modo de jogo, você pode escolher as BeyBlades dos personagens do desenho animado e lutar contra o computador, ou ainda chamar um amigo para uma disputa. Use este modo para treinar e também para acumular Bey Points. Uma boa dica é treinar contra os adversários que mais lhe dão trabalho no modo Tournament.

Confira uma relação com as BeyBlades de cada personagem e as respectivas estratégias para derrotá-los.

# DETONADO PSONE

## TYSON

- Beyblade:** Dragoon F
- Bit Chip:** Dragoon
- Attack Ring:** Dual Dragon
- Blade Base:** Phantom Grip Base



Diferente do que vemos no desenho, Tyson é o mais fraco e o oponente mais fácil de ser derrotado.

Normalmente, ele lança a BeyBlade tão forte que não consegue ter controle sobre ela e acaba sempre saindo da cuia. A melhor dica é carregar a barra até a metade e, depois, empurrá-lo para fora da área de combate.

## RAY

- Beyblade:** Driger
- Bit Chip:** Driger
- Attack Ring:** Cross Fangs
- Blade Base:** Full Auto Clutch Base

Ray é muito parecido com Tyson. Ele sempre lança a sua BeyBlade tão forte que acaba saindo da cuia sozinho. Só tome cuidado com a sua Fera Bit, a Driger.

## LEE

- Beyblade:** Galeon
- Bit Chip:** Galeon
- Attack Ring:** Roaring Lion
- Blade Base:** SG Semi-Flat Base

Uma das BeyBlades mais resistentes do game e que varia muito entre modo de ataque e defesa durante as batalhas. Derrotá-lo não é difícil, só fique atento com a sua Fera Bit, a Galeon.

- Beyblade:** Dranzer F (ofensivo)
- Bit Chip:** Dranzer
- Attack Ring:** Flame Whip
- Blade Base:** Flame Change Base

A melhor forma de vencer é usando uma BeyBlade defensiva. Na maioria das vezes, o seu adversário usa o pião em modo de ataque. Tome muito cuidado com a Fera Bit Dranzer. Faça o seu lançamento o mais forte possível e tente ficar sempre no centro da cuia.

## TALA

- Beyblade:** Wolborg 2
- Bit Chip:** Wolborg
- Attack Ring:** Upper Wolf
- Blade Base:** Defense Grip Base2

Esse lutador consegue ter ataque preciso e defesa muito forte. Sua Fera Bit, a Wolborg, possui um poder defensivo



ótimo e você, com certeza, não irá conseguir vencer na primeira batalha. A melhor forma de ser o

vencedor é tentar, de qualquer forma, empurrá-lo para fora da cuia. Mas tome cuidado: sua BeyBlade pode parar de girar antes disso acontecer.

## MICHAEL

- Beyblade:** Trygle
- Bit Chip:** Trygle
- Attack Ring:** Triple Wing
- Blade Base:** Jumping Base

Esse adversário usa uma BeyBlade em modo de ataque, mas ele raramente usa a Fera Bit Trygle. Concentre-se em empurrá-lo para fora da cuia.

## MAX

- Beyblade:** Draciel
- Bit Chip:** Draciel
- Attack Ring:** Eight Spikes
- Blade Base:** Fortress Base

Chegou a hora de enfrentar a mais forte BeyBlade do jogo. Ela possui uma defesa quase impossível de ser quebrada e lançá-la para fora da cuia será extremamente difícil. Lance a sua BeyBlade o mais forte que conseguir. Tente ficar no meio do campo e, ao mesmo tempo, tente empurrá-lo para fora. Caso não consiga, você ainda pode ganhar se o pião dele parar de girar.

## ROBERT

- Beyblade:** Griffolyon
- Bit Chip:** Griffon
- Attack Ring:** Cross Griffon
- Blade Base:** Griffolyon Base



Não se assuste com o tamanho da BeyBlade de Robert. Ele não é tão difícil de ser superado como pode parecer. Lance seu pião forte e concentre-se em empurrá-lo para fora da cuia.

## ⇒ Shop

Descubra aqui todos os itens que podem ser comprados na seção de compras do jogo, seus valores e as estatísticas de cada um deles.

BIT CHIP	BEYPOINTS	ATTACK	DEFENSE	ENDURANCE	HP
Dragoon	200 p	30	10	10	10
Dranzer	200 p	25	10	10	10
Draciel	150 p	15	30	30	30
Driger	150 p	30	05	05	05
Galeon	150 p	25	10	10	10
Wolborg	150 p	20	20	20	20
Trygle	150 p	20	20	15	20
Griffon	150 p	30	00	00	00
Kid Dragoon	100 p	25	05	05	05
Knight Dranzer	100 p	20	10	10	10

ATTACK RING	BEYPOINTS	ATTACK	DEFENSE	ENDURANCE	HP
Dual Dragon	100 p	55	85	55	85
Flame Wing	100 p	55	85	60	85
Eight Spikes	100 p	35	65	45	65
Cross Fang	100 p	40	60	40	60
Roaring Lion	100 p	65	70	50	70
Upper Wolf	100 p	40	70	40	70
Triple Wing	100 p	45	80	60	80
Cross Griffon	100 p	55	100	70	100
Reverse Dragon	100 p	35	75	45	75
Double Wing	100 p	50	65	45	65

WEIGHT DISK	BEYPOINTS	ATTACK	DEFENSE	ENDURANCE	HP
Eight Wide	30 p	25	25	10	25
Eight Heavy	30 p	25	30	15	30
Eight Balance	30 p	25	35	20	35

SPIN GEAR	BEYPOINTS	ATTACK	DEFENSE	ENDURANCE	HP
Right Spin Gear	50 p	10	30	20	30
Left Spin Gear	50 p	10	30	20	30
R-Spin Gear with MB	70 p	15	40	30	40
L-Spin Gear with MB	70 p	15	40	30	40

BLADE BASE	BEYPOINTS	ATTACK	DEFENSE	ENDURANCE	HP
Phantom Grip Base	150 p	110	60	45	60
Flame Change Base	150 p	85	65	105	65
Fortress Base	150 p	80	100	125	100
Full Auto-Clutch Base	150 p	120	70	95	70
SG Semi-Flat Base	150 p	100	70	90	70
DefenseGripBase2	150 p	90	100	145	100
Jumping Base	150 p	95	60	100	60
Griffolyon Base	150 p	100	50	100	50
Storm Grip Base	150 p	90	60	60	60
Spiral Change Base	150 p	80	70	115	75

LAUNCHER	BEYPOINTS	MAX SPIN	MIN SPIN	SPIN DIRECTION
Ez Launcher	50 p	6000	3000	Right
Reverse Launcher	50 p	6500	2500	Left
Ez Launcher Grip	70 p	7000	3000	Right
ReverseLauncherGrip	70 p	7500	2500	Left
Sniper Grip	80 p	7000	3000	Right
Catapult Grip	80 p	9000	4000	Right
Dragoon DX Launcher	100 p	10000	3000	Left
Dranzer DX Launcher	100 p	10000	3000	Right
Driger DX Launcher	100 p	10000	3000	Right

Quando for montar a sua BeyBlade, o Spin Gear e o Launcher devem girar para o mesmo lado. Caso não faça as compras corretamente, Kenny não deixará você montar sua BeyBlade.

Para conseguir comprar todas as peças, você precisa de, pelo menos,

5030 BeyPoints. Para conseguir esse número, você deve vencer a maior quantidade de batalhas que conseguir. Boa luta!

#### ⇒ Memory Card

É aqui onde você pode salvar ou carregar o seu jogo e ainda de algum amigo, que está utilizando o

seu console para desafiá-lo. Lembre-se: você só pode salvar um bloco em cada Memory Card. Caso comece um jogo novo, tome cuidado para não perder os dados salvos anteriormente.

#### ⇒ Option

Mude o tipo de som do jogo. Só isso!

# TARZAN

Um dos melhores jogos produzidos para consoles, com um personagem da Disney, não poderia deixar de aparecer na sua Detonando. Confira agora como descobrir os segredos dessa incrível aventura nas selvas.

⇒ **WELCOME TO THE JUNGLE**

Na primeira etapa da sua aventura, use os troncos como apoio para pegar os itens no alto da tela e caia à esquerda para pegar a letra T. Entrando no tronco, você acha uma banana escondida e, no final dele, pule para alcançar o outro lado e pegar a letra A. Depois de escalar a árvore, pegue a faca no alto, caia para o outro lado e pegue na raiz a letra R. Pule sobre o veado para pegar as moedas e a letra A. A letra N está escondida dentro do tronco. Caia, siga para a esquerda e pegue uma parte do mapa.



⇒ **GOING APE**

Para conseguir um bom impulso nos cipós, pule bem no meio deles e use o direcional para ganhar altura. Ao chegar na beira da depressão, caia e volte para a esquerda para pegar outra parte do mapa. Dê um soco para destruir tudo e pegar os itens. Numa árvore gigante, suba no tronco e siga em frente para pegar mais uma parte do mapa. Dê um soco no chão para conseguir abrir um buraco e pegar o item. Usando os ninhos de pássaro como mola, você consegue alcançar o tronco longo e pegar a letra R. Ao pegar o cipó, pule para a esquerda no alto para obter mais uma parte do mapa. Escalando a árvore, você pega mais uma parte do mapa. Dê um soco no ponto arredondado onde há tucanos voandô. Você irá cair. Siga para a esquerda para pegar a letra A. Soque novamente para a torre cair na parte verde claro da tela. Seguindo em frente, use as mãos outra vez e pegue a



letra N. Use o direcional para pegar as moedas nas laterais e o botão de pulo para passar pelos cipós.

⇒ **ELEPHANT HAIR DARE**

Use os cipós para pegar a letra T. Na segunda pedra, logo na descida da cachoeira, você encontra uma parte do mapa. Ao chegar no chão, vá para a esquerda e pegue a letra A. Pelas pedras, siga para baixo e pegue a letra R. Pule em cima do elefante para pegar as moedas no alto da tela e use o direcional na corda para alcançar a letra Z. Entre no tronco para achar a letra A e utilize o pequeno elefante para pegar as moedas no alto da tela. Atire a frutinha nele para mudar de lado.



Após cair na cachoeira, pegue os itens na beira do lago e siga em frente.



⇒ **STAMPEDE**

Desvie dos pedaços de árvore que voam em direção à sua cabeça e fique no meio para pegar a letra T. Pule para pegar a letra A no centro. Siga pelo caminho do tronco, pelo centro, e ganhe um impulso para pegar a letra R no alto. Pegue o caminho à esquerda e encontre a letra Z. Siga o outro caminho pela esquerda onde você pega a letra A. A letra N você pega na parte final, no centro da tela.



⇒ **COMING OF AGE**

No começo desta fase, vá para a esquerda e pegue a faca. Pule no tronco para alcançar a letra T e pule novamente em cima do rinoceronte para pegar as moedas no alto. Cuidado para não cair em cima do chifre. Use o cipó, mas não vá em frente, siga para a esquerda. Pule na ponta do tronco e ganhe impulso para pegar as moedas no alto. Com o impulso, vá para a esquerda e pegue uma parte do mapa. Atire frutinhas na flor gigante marrom para liberar alguns itens. No quadrado verde claro no centro da tela, dê

# DETONADO PSONE

um soco para que as bananas que estão na árvore caiam. Use o cipó para a esquerda e pegue a letra A. Pule do tronco à esquerda e use a ponta do tronco para pegar as moedas no alto. Depois, use o impulso para a esquerda e pegue mais uma parte do mapa. Na depressão, caia para a esquerda e pegue a letra A. Use o rinoceronte para destruir as pedras e liberar o caminho. Siga em frente para pegar a letra N.



⇒ **SABOR ATTACKS**  
Você terá que enfrentar o tigre três vezes para conseguir derrotá-lo. Quando ele vier ao seu encontro, pule, vire para o lado e acerte-o com a lança. Repita até conseguir acabar com ele. Desça pelo tronco, entre à esquerda e pegue a letra T. Use a flor gigante amarela para subir no tronco à esquerda e siga em frente



para pegar a letra A. No tronco, no primeiro cipó no alto, você pega uma parte do mapa.

## ⇒ THE BABOON CHASE

No centro, você pega as letras T, A e mais uma parte do mapa. Mais pra frente, depois de pegar a segunda parte do mapa, fique atento para pular o abismo e usar o guarda-chuva para espantar os macacos. As letras A e N ficam do lado direito.



## ⇒ TRASHING THE CAMP

Pule da caixa para a esquerda e pegue a fruta no alto. As caixas que balançam podem ser estouradas com um soco. Use a gangorra para a

esquerda e pegue a letra no alto. Depois, vá para a direita. Desça da caixa, volte, entre nela para explorar o caminho à esquerda e pegue a letra Z. Use a segunda gangorra para a esquerda e pegue outra parte do mapa. Para pegar os caminhos das moedas, você terá que passar por baixo da mesa. Na tábua de madeira, você consegue o impulso para pegar outra parte do mapa. Antes de subir no mastro, siga em frente e pegue alguns itens.



## ⇒ TRASHING COMMOTION

Use a flor da esquerda, pule na corda e siga para pegar a letra T e um pedaço do mapa. Use a caixa dos trabalhadores como apoio para subir mais alto. Entre na próxima caixa e explore o caminho. Pegue algumas moedas e mais uma letra.

## ⇒ JOURNEY TO THE TREE HOUSE

Pule do tronco para a

esquerda e alcance a letra T. Na ponte, seja rápido para não cair com ela. Passe pulando. Caia à esquerda e pegue alguns itens. Na segunda leva de crocodilos, siga pelo caminho à direita e pegue algumas moedas escondidas. Desça e siga a trilha da esquerda. Caia, vá para a direita e pegue outra parte do mapa. Use o rinoceronte para subir nos dois troncos e jogue uma frutinha no traseiro dele para virá-lo. Indo pelo pedaço de pau, você alcança o tronco no alto, mas, antes, siga em frente para pegar uma parte do mapa. Depois da escalada, pule para a esquerda e encontre outra letra no alto. Agora, pule para a esquerda e alcance o tronco. Pegue a última parte do mapa. No começo da ponte, pule para a esquerda, alcance a casinha e pegue a letra N. Fique esperto na ponte pois existem vários pontos onde ela se quebra. Passe pulando.

#### ⇒ROCKIN'S THE BOAT

Vá para o lado esquerdo do barco, suba nas caixas e pegue a letra T. Na parte de baixo da escada, existe uma entrada. Siga em frente e acione "switch" no final.

Durante o caminho, você encontrará a letra A. Siga à direita do barco. Vá primeiro para o fundo do barco e depois suba pelas cordas. Ao chegar no ponto alto do mastro, pule para pegar as moedas. Agora, siga em frente para pegar os últimos itens na parte inferior do barco.

#### ⇒TARZAN TO THE RESCUE

Agora você precisa ser rápido para destruir as caixas e evitar as chifradas do rinoceronte. Quando subir no elefante, destrua as árvores pelo caminho e use o direcional para passar pelos galhos. Fique atento nas armadilhas. Mate bem rápido com as frutinhas o cara que fica jogando barril. De cima da caixa, atire na jaula para destruí-la.



#### ⇒CONFLICT WITH CLAYTON

Use os esquilos como apoio para alcançar a letra T no alto e fique esperto. Antes da letra R, uma parte da subida irá cair. Para pegar a letra você terá que ter uma boa distância do Clayton. Passe um pouco da letra e pule para conseguir alcançá-la. Vire-se bem rápido para continuar a subida e, na última letra, você precisará da ajuda dos esquilos para alcançá-la. Para escapar dos tiros, fique abaixado. Clayton atira uma seqüência de facas: primeiro para cima, depois no meio e, para finalizar, no chão. Você desvia das facas pulando e, após uma longa seqüência de tiros e facas, Clayton dá uma risadinha. Essa é a hora exata para você atirar uma frutinha vermelha nele. Finalizando seus ataques, Tarzan será novamente o Rei da Selva!

# GAMEBOY COLOR



## Xtreme Sports

⇒ **Todas as fases e bônus**  
Na tela-título, faça a

seqüência: esquerda 5 vezes, cima 5 vezes, direita cinco vezes, baixo 5 vezes e Select 5 vezes, para desbloquear todas as fases e bônus.

⇒ **Obter 400 medalhas**  
Entre "xyzyzy" (em minúsculas) como nome. Segure A e aperte Select para aumentar o número de medalhas. Segure A e aperte Select novamente para voltar a 0.



## Chicken Run

⇒ **Invisibilidade**

Na tela de senhas, aperte para baixo o número indicado de vezes em cada medalha:

- **Medalha 1:** 6 vezes
- **Medalha 2:** 0 vezes
- **Medalha 3:** 4 vezes
- **Medalha 4:** 2 vezes

⇒ **Pular fase**

Na tela de senhas, aperte para baixo o número indicado de vezes em cada medalha:

- **Medalha 1:** 4 vezes
- **Medalha 2:** 2 vezes
- **Medalha 3:** 0 vezes
- **Medalha 4:** 3 vezes

⇒ **Tempo ilimitado**

Na tela de senhas, aperte para baixo o número indicado de vezes em cada medalha:

- **Medalha 1:** 7 vezes
- **Medalha 2:** 4 vezes
- **Medalha 3:** 1 vez
- **Medalha 4:** 6 vezes

## Pokémon Attack

⇒ **Super Hard Mode**

Ponha o cursor em Hard, então segure select e pressione A.

⇒ **Modo intenso**

Para abrir este modo, ponha o cursor em Super Hard Mode e pressione select+A (simultaneamente).

⇒ **Mais opções**

Na tela de Options, segure select e pressione A. Então, novas opções irão aparecer abaixo da opção "gallery".

⇒ **Mais Recordes**

Na tela de Records, pressione e segure select+A (simultaneamente) para ver novos recordes.

⇒ **Acesse Bellossom**

No nível normal ou maior, antes da batalha contra Clair, derrote seu

oponente em menos de 30 segundos para enfrentar Lass. Vença-a e você ganhará Bellossom.

⇒ **Acesse Pichu**

No nível normal ou maior, faça um round durar mais de 4 minutos antes de chegar em Clair. Você será desafiado e deverá vencer para ganhar o Pichu.

⇒ **Acesse Pikachu**

No nível normal ou maior, faça um combo de 6 blocos antes de chegar em Clair. Você será desafiado e

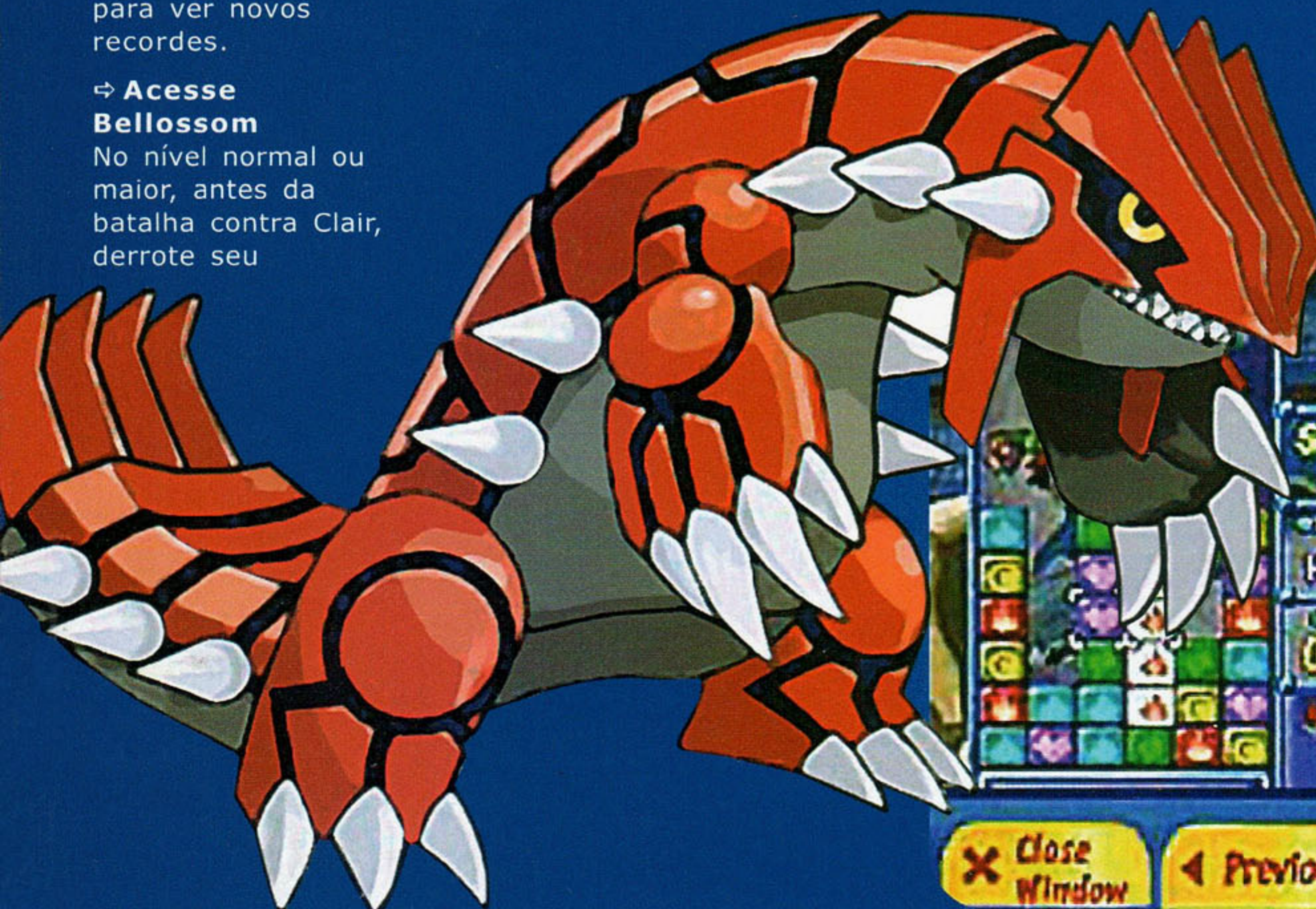
deverá vencer para ganhar o Pikachu.

⇒ **Acesse Sentret**

No nível normal ou maior, faça um combo de 7 blocos antes de chegar em Clair. Você será desafiado e deverá vencer para ganhar o Sentret.

⇒ **Acesse Togepi**

No nível normal ou maior, faça um combo de 10 blocos antes de chegar em Clair. Você será desafiado e deverá vencer para ganhar o Togepi.



## Disney's Atlantis: The Lost Empire

- ⇒ **Todos os cristais**  
Use o código 916392c2
- ⇒ **Ar infinito**  
Use o código 91af93c2
- ⇒ **Saúde infinita**  
Use o código 91af90c2
- ⇒ **Vidas infinitas**  
Use o código 910991c2



## Power Quest

- ⇒ **Obter 999.999 créditos**  
Entre a senha 1R75 FLVD FKVC
- ⇒ **Obter power pack**  
Entre a senha 32RY DVNS D2SP
- ⇒ **Obter power pack e ataques**  
Entre a senha PV9S 040G 0140
- ⇒ **Obter power, heal e super packs**  
Entre a senha 5X7Q RLD8 JF67
- ⇒ **Obter todos os itens e 999.999 créditos**  
Entre a senha XHP3 Z6P9 5XQT
- ⇒ **Obter \$ 5.000**  
Vença o líder da gangue, vá totalmente para o lado esquerdo da tela e aperte A
- ⇒ **Lon com asas**  
Se estiver com Lon, aperte Start A B A B para cima, duas vezes B, Start e ele poderá voar por 10 segundos.
- ⇒ **Obter 83.000 créditos e especiais**  
Use a senha GLVSTAR 5LT7 4MVC



## Super Dodge Ball Advance

- ⇒ **Desbloquear Dream Teams**  
Vença o jogo em Championship mode
- ⇒ **Desbloquear Dream Team B**  
Vença o jogo em Championship mode uma vez
- ⇒ **Desbloquear Dream Team C**  
Vença o jogo em Special Championship mode uma vez
- ⇒ **Desbloquear Dream Team A**  
Vença o jogo em Special Championship mode duas vezes
- ⇒ **Desbloquear Special Championship**  
Vença o Rockets na final do Championship Mode



## Warlocked

- ⇒ **Seleção de fase**  
Entre com a senha NQCFFY
- ⇒ **Final animal**  
Entre com a senha VGLYDWRVS
- ⇒ **Final humano**  
Entre com a senha LVCKQVYYN

- ⇒ **Poker**  
Entre com a senha QQBLYNPQKR
- ⇒ **Quebra-cabeças**  
Entre com a senha SLYDRS
- ⇒ **Ver créditos**  
Entre com a senha WRYTRS

## Logical

Senhas para todas as fases

- **1:** TYCKPQ
- **2:** TJYPDF
- **3:** ZXCVB M
- **4:** KDZCPL
- **5:** MHGQZS
- **6:** SPLHRJ
- **7:** YPMBCL
- **8:** SDWZCM
- **9:** DPWMQZ
- **10:** LKLPDX
- **11:** XCSQSS
- **12:** MPQPRY
- **13:** JKRTSC
- **14:** DXCMGH
- **15:** LPJKHX

## Flipper and Lopaka

Senha para fases

- 2 a 16**
- 2 Q9MRMK
- 3 Q9MPP1
- 4 Q9MR61
- 5 Q9MKPR
- 6 +9MM3Z
- 7 Q9MM47
- 8 Q9MMRF
- 9 Q9MKKL
- 10 Q9MM3S
- 11 Q9MMN0
- 12 Q9MKR8
- 13 Q9MMPN
- 14 Q9MKMX
- 15 Q9MM44
- 16 Q9MMRG





**Gradius Galaxies**

⇒ **Todas as armas**  
Aperte Start durante o jogo e faça a seguinte seqüência: cima, cima, baixo, baixo, L, R, L, R, Start.

⇒ **Suicídio**  
Aperte Start durante o jogo e faça a seguinte seqüência:

cima, cima, baixo, baixo, esquerda, direita, esquerda, direita, Start.

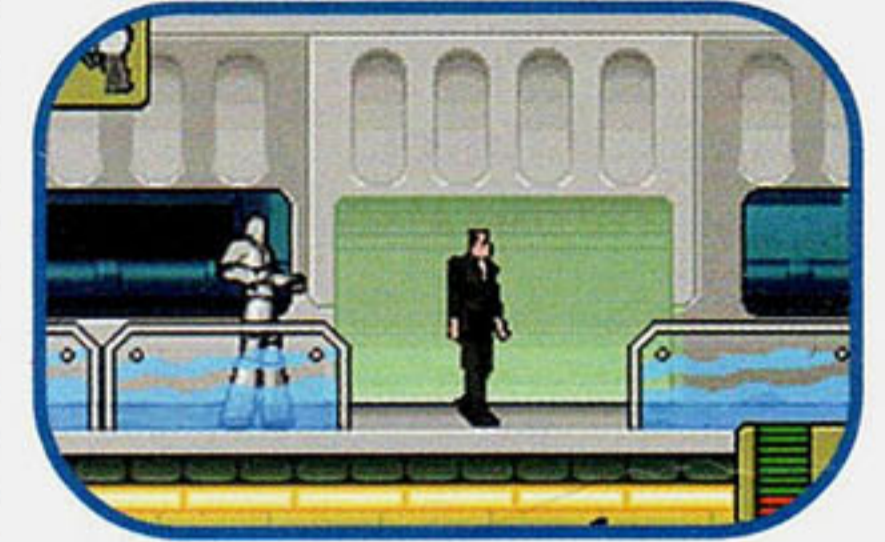


**Boxing Fever**

⇒ **Passwords**  
Coloque algum dos passwords abaixo para habilitar os status seguintes:

- **Código:** Status
- **90HG6738:** Amateur Series completo
- **H7649DH5:** Top Contender Series completo

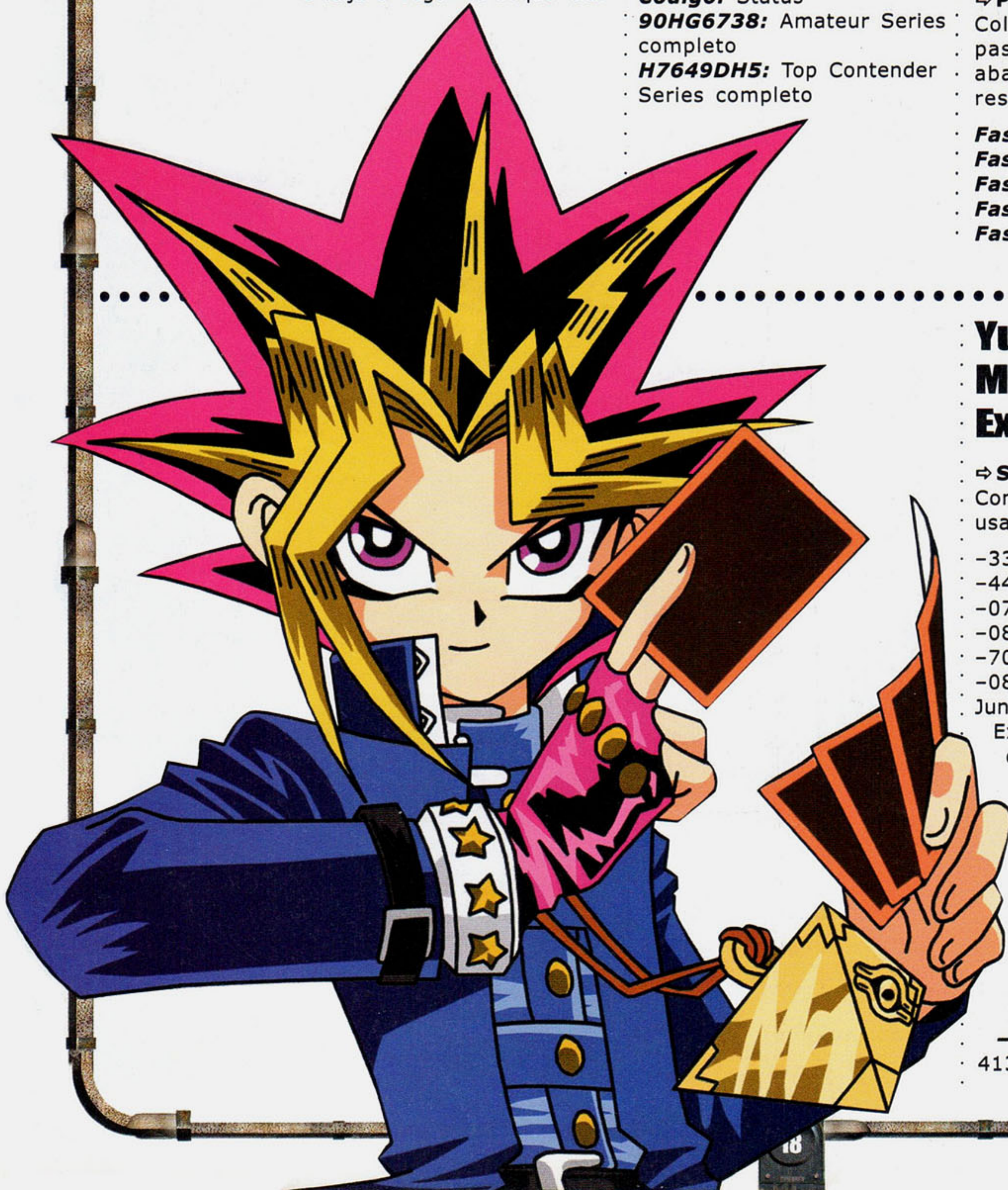
- **2GG48HD9:** Pro Am Series completo
- **8G3D97B7:** Professional Series completo
- **B3G58318:** World Title completo
- **G51FF888:** Modo Survival completo



**Men in Black**

⇒ **Passwords das fases**  
Coloque um dos passwords que estão abaixo para acessar suas respectivas fases:

- **Fase:** Password
- **Fase 2:** FGHTRMNS
- **Fase 3:** HSDSHSBS
- **Fase 4:** MXNMSNNG
- **Fase 5:** THXBXCK



**Yu-Gi-Oh! Duel Monsters 5 Expert 1**

⇒ **Sealed Exodia**  
Consiga as cartas Exodia, usando os passwords:

- -33396948
- -44519536
- -07902349
- -08124921
- -70903634
- -08058240

Junte todas as cartas de Exodia para conseguir o Sealed Exodia, que possui ataque e defesa infinitos.

⇒ **Passwords das Cartas**

- **-7 Colored Fish:** 23771716
- **-Abyss Flower:** 40387124
- **-Acid Crawler:** 77568553
- **-Acid Trap Hole:** 41356845

**Fase 6:** NNTNDWNY  
**Ver o final:** NFNTMMDD

## Dream Scheme

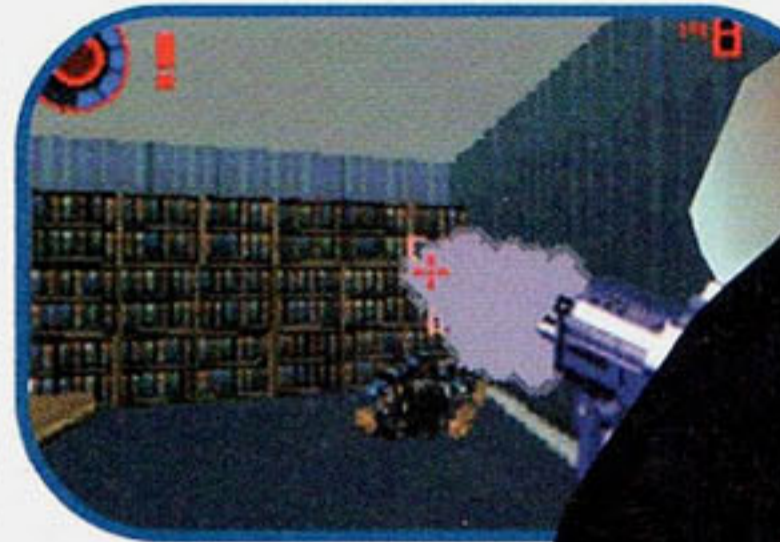
⇒ **Passwords das fases**  
**Password:** Fase  
**4GWD!KL1:** Ocean Shores Beach  
**MFKGTB!R:** Mad Town  
**2V74BFDG:** Elementary School  
**6!LN99V5:** Town Square  
**?FXX6BLJ:** Neighborhood  
**2L!DZHS8:** Spooky Woods



## Doom

⇒ **Sequência: Efeito**  
**AABAAAAA:** Modo God

**BAAAAAAA:**  
 Computer Map  
**BBAAAAAA:** Radiation Suit  
**BBBAAAAA:**  
 Invencibilidade  
**BABAAAAA:** Modo Berserk  
**ABBAAAAA:** Todas as armas e munição



## Ecks vs. Sever

⇒ **Passwords das fases**  
**Fase:** Password  
**Fase 2:** EXTREME  
**Fase 3:** EXCITE  
**Fase 4:** EXCAVATE  
**Fase 5:**  
 EXCALIBUR



## Tomb Raider: The Prophecy



⇒ **Password: Efeito**

**-PRLD:** Level 1  
**-GAZE:** Level 2  
**-MEDI:** Level 3  
**-HAXE:** Level 4  
**-PATH:** Level 5  
**-BONE:** Level 6  
**-TREE:** Level 7  
**-LINK:** Level 8  
**-KURZ:** Level 9  
**-HELL:** Level 10  
**-WEFX:** Level 11  
**-MEMO:** Level 12  
**-HEAR:** Level 13  
**-FITZ:** Level 14  
**-ELRC:** Level 15  
**-CLIK:** Level 16  
**-MGSL:** Level 17  
**-ROMA:** Level 18  
**-MONK:** Level 19  
**-AEON:** Level 20  
**-TIME:** Level 21  
**-OLIM:** Level 22  
**-LAND:** Level 23  
**-DART:** Level 24  
**-HILL:** Level 25  
**-CHEX:** Level 26  
**-STLK:** Level 27  
**-MECH:** Level 28  
**-ARKD:** Level 29  
**-MUSH:** Level 30  
**-SPOK:** Level 31  
**-LITH:** Level 32  
**-ARIA:** Ver os Créditos

**-Air Marmot of Nefa:** 75889523  
**-Akakieisu:** 38035986  
**-Akihiron:** 36904469  
**-Alinsection:** 70924884  
**-Alligator's Sword:** 64428736  
**-All-seeing Goddess:** 53493204  
**-Alpha the Magnet Warrior:** 99785935  
**-Amazon of the Seasons:** 17968114  
**-Ameba:** 95174353  
**-Amphibious Bugroth:** 40173854  
**-Ancient Brain:** 42431843  
**-Ancient Elf:** 93221206  
**-Ancient Jar:** 81492226  
**-Ancient One of the Forest:** 14015067  
**-Ancient Sorcerer:** 36821538  
**-Ancient Tool:** 49587396  
**-Ancient Tree of Enlightenment:** 86421986  
**-Ancient Water Turtle:** 11714098  
**-Angelwitch:** 37160778  
**-Ansatsu:** 48365709  
**-Anthrosaurus:** 89904598

**-Anti Raigeki:** 42364257  
**-Aqua Dragon:** 86164529  
**-Aqua Madoor:** 85639257  
**-Aqua Snake:** 12436646  
**-Arlownay:** 14708569  
**-Arma Knight:** 36151751  
**-Armaill:** 53153481  
**-Armed Ninja:** 09076207  
**-Armored Lizard:** 15480588  
**-Armored Rat:** 16246527  
**-Armored Starfish:** 17535588  
**-Armored Zombie:** 20277860  
**-Axe of Despair:** 40619825  
**-Axe Raider:** 48305365  
**-Baby Dragon:** 88819587  
**-Baron Of The Fiend Sword:** 86325596  
**-Barox:** 06840573  
**-Barrel Dragon:** 81480460  
**-Barrel Lily:** 67841515  
**-Barrel Rock:** 10476868  
**-Basic Insect:** 89091579  
**-Bat:** 72076281  
**-Battle Ox:** 05053103  
**-Battle Steer:** 18246479  
**-Battle Warrior:** 55550921

**-Beaked Snake:** 06103114  
**-Bean Soldier:** 84990171  
**-Bear Trap:** 78977532  
**-Beast Fangs:** 46009906  
**-Beast King of the South:** 99426834  
**-Beast of Talwar:** 11761845  
**-Beastly Mirror Ritual:** 81933259  
**-Beautiful Beast Trainer:** 29616941  
**-Beautiful Headhunter:** 16899564  
**-Beaver Soldier:** 32452818  
**-Behegon:** 94022093  
**-Berfomet:** 77207191  
**-Beta the Magnet Warrior:** 39256679  
**-Bickuribox:** 25655502  
**-Big Eye:** 16768387  
**-Big Insect:** 53606874  
**-Big Shield Gardna:** 65240384  
**-Binding Chain:** 08058240  
**-Bio Plant:** 07670542  
**-Bite Shoes:** 50122883  
**-Black Dragon Jungle:** 89832901

- Fase 6:** EXTORT
- Fase 7:** EXPIRE
- Fase 8:** EXACT
- Fase 9:** EXHALE
- Fase 10:** EXHUME
- Fase 11:** EXONERATE
- Fase 12:** EXPEL



## Rocket Power: Tony Hawk's Pro Skater 2

### ⇒ Cheat Codes

Pause o jogo, segure o R e execute uma das seqüências de botões abaixo para obter o efeito desejado:

**-Desligar sangue**  
b, esquerda, cima, baixo,

- esquerda, start, start.
- Destruir Spider-Man**  
cima, cima, baixo, baixo,  
esquerda, direita, esquerda,  
direita, b, a, start.
- Todo o dinheiro mais todas as fases destravadas**  
b, a, esquerda, baixo, b,  
esquerda, cima, b, cima,  
esquerda, esquerda.
- Apenas as fases destravadas**  
a, start, a, direita, cima,  
cima, baixo, baixo, cima,  
cima, baixo.
- Zoom**  
esquerda, a, start, a, direita,  
start, direita, cima, start.
- Spider-Man Wallcrawl (pode travar o jogo)**  
direita, a, baixo, b, a, start,  
baixo, a, direita, baixo.
- Tempo em 0:00**  
esquerda, cima, start,  
cima, direita.
- Rostos Felizes Ao Deslizar Por Muito Tempo (execute o código no menu principal)**  
start, a, baixo, b, a,  
esquerda, esquerda, a, baixo.

- Modo Jet Pack**  
esquerda, a, start, a,  
direita, cima, start.
- ⇒ **Menu "Cheats" Completo**  
Para destravar todos os códigos do menu Cheats (dentro do menu Options), pause o jogo, segure o r e aperte b, a, baixo, a, start (2x), b, a, direita, b, direita, a, cima e esquerda.
- ⇒ **Habilite Tudo Jogando Limpo**  
Você pode habilitar os códigos do menu "Cheats" (dentro do menu Options) e habilitar novos personagens conseguindo certas coisas no jogo. Abaixo a lista:
- Perfect Balance**  
Consiga 100% com 1 skater.
- Always Special**  
Consiga 100% com 2 skaters.
- Stud Mode**  
Consiga 100% com 3 skaters.
- Sim Mode**  
Consiga 100% com 4 skaters.
- Moon Physics**  
Consiga 100% com 5 skaters.

- Black Illusion Ritual:** 41426869
- Black Luster Ritual:** 55761792
- Black Luster Ritual:** 81756897
- Black Luster Soldier:** 05405694
- Black Pendant:** 65169794
- Black Skull Dragon:** 11901678
- Blackland Fire Dragon:** 87564352
- Bladefly:** 28470714
- Blast Juggler:** 70138455
- Blast Sphere:** 26302522
- Blocker:** 34743446
- Blue Eyes Silver Zombie:** 35282433
- Blue Eyes Ultra Dragon:** 23995346
- Blue Eyes White Dragon:** 89631139
- Blue-Eyes Toon Dragon:** 53183600
- Blue-winged Crown:** 41396436
- Bolt Escargot:** 12146024
- Bolt Penguin:** 48531733
- Bone Mouse:** 21239280
- Boo Koo:** 68963107

- Book of Secret Arts:** 91595718
- Bottom Dweller:** 81386177
- Boulder Tortoise:** 09540040
- Bracchio-Raidus:** 16507828
- Brave Scizzar:** 74277583
- Breath of Life:** 20101223
- Bright Castle:** 82878489
- Burglar:** 06297941
- Call Of The Haunted:** 91536248
- Candle of Destiny:** 47695416
- Cannon Soldier:** 11384280
- Card Destruction:** 72892473
- Castle of Dark Magic:** 00062121
- Castle Walls:** 44209392
- Catapult Turtle:** 95727991
- Celtic Guardian:** 91152256
- Chakra:** 65393205
- Change of Heart:** 04031928
- Change Slime:** 18914778

- Charubin the Fire Knight:** 37421579
- Chimera the Flying:** 04796100
- Chronolord:** 61454890
- Claw Reacher:** 41218256
- Clown Zombie:** 92667214
- Cockroach Knight:** 33413638
- Cocoon of Evolution:** 40240595
- Commencement Dance:** 43417563
- Contract of Mask:** 02304453
- Corroding Shark:** 34290067
- Cosmo Queen:** 38999506
- Cosmo Queen's Prayer:** 04561679
- Crab Turtle8:** 91782219
- Crass Clown:** 93889755
- Crawling Dragon:** 67494157
- Crawling Dragon #2:** 38289717
- Crazy Fish:** 53713014
- Crimson Sunbird:** 46696593
- Crow Goblin:** 77998771
- Crush Card:** 57728570

**-Always Zoom**

Consiga 100% com 6 skaters.

**-Slow-Nic**

Consiga 100% com 7 skaters.

**-Anime**

Consiga 100% com 8 skaters.

**-The Shadow**

Consiga 100% com 9 skaters.

**-Fugitive**

Consiga 100% com 10 skaters.

**-Disco Lights**

Consiga 100% com 11 skaters.

**-Invisible**

Consiga 100% com 12 skaters.

**-Other Side**

Consiga 100% com 13 skaters.

**-Habilite Misty**

Complete a Gap Checklist.

**-Habilite Boston Rooftops**

Consiga medalha de ouro em todas as competições com todos os 13 skaters.

**-Habilite Spider-Man**

Consiga 100% com todos os skaters, incluindo Boston Rooftops.



## Mega Man Zero

⇒ **Modo Difícil**

Complete o jogo com sucesso na dificuldade normal e salve depois dos créditos. Na tela de título, segure L e selecione "New Game". A armadura de Zero terá uma cor diferente e você não

poderá conseguir upgrades ou carregar nenhuma arma, exceto o Shield Boomerang.

⇒ **Começar com itens**

Zere o jogo e salve depois dos créditos. Ao começar um novo jogo, você manterá os mesmo itens da jogada passada.

⇒ **Jackson**

Complete o jogo na dificuldade Difícil com um rank "A" ou "S" (colete todos os elfos). Comece um novo jogo para ficar com todos os elfos, incluindo Jackson. Você também pode conseguir isso coletando todos os elfos e melhorando todos eles, sem usar nenhum, sob a dificuldade Normal.

⇒ **Ultimate Mode**

Destrave Jackson e comece um novo jogo. Dê final, usando todos os elfos. Agora, segure R e selecione "New Game" para jogar no modo Ultimate.

⇒ **Pular Créditos**

Segure A na tela de créditos para avançar rapidamente. Para fazer isso, você precisa ter completado o jogo pelo menos uma vez.

**-Crushcard:** 577728570

**-Curse of Dragon:** 28279543

**-Curse of Millenium:** 83094937

**-Curse Of Trihorned Dragon:** 79699070

**-Cursebreaker:** 69666645

**-Curtain of the Dark:** 22026707

**-Cyber Commander:** 06400512

**-Cyber Raider:** 39978267

**-Cyber Saurus:** 89112729

**-Cyber Shield:** 63224564

**-Cyber Soldier:** 44865098

**-Cyber Soldier of Darkness:** 75559356

**-Cyber-Stein:** 69015963

**-Cyber-tech Alligator:** 48766543

**-Dancing Elf:** 59983499

**-Dark Artist:** 72520073

**-Dark Assailant:** 41949033

**-Dark Chimera:** 32344688

**-Dark Elf:** 21417692

**-Dark Energy:** 04614116

**-Dark Gray:** 09159938

**-Dark Hole:** 53129443

**-Dark King of the Abyss:** 53375573

**-Dark Magic Ritual:** 76792184

**-Dark Magician:** 46986414

**-Dark Magician Girl:** 38033121

**-Dark Plant:** 13193642

**-Dark Prisoner:** 89558090

**-Dark Rabbit:** 99261403

**-Dark Shade:** 40196604

**-Dark Titan of Terror:** 89494469

**-Dark Witch:** 35565537

**-Dark World Thorns:** 43500484

**-Dark-eyes Illusionist:** 38247752

**-Darkfire Dragon:** 17881964

**-Dark-Piercing Light:** 45895206

**-Deepsea Shark:** 28593363

**-Deepsea Warrior:** 24128274

**-De-Spell:** 19159413

**-Destroyer Golem:** 73481154

**-Dharma Cannon:** 96967123

**-Dian Keto the Cure:** 84257639

**-Dice Armadilo:** 69893315

**-Dig Beak:** 29948642

**-Dimensional Knight:** 37043180

**-Disk Magician:** 76446915

**-Dissolverock:** 40826495

**-Dokuroizo the Grim:** 25882881

**-Dokurorider:** 99721536

**-Doll of Demise:** 91635482

**-Doma the Angel of Doom:** 16972957

**-Doron:** 00756652

**-Dorover:** 24194033

**-Dragon Capture Jar:** 50045299

**-Dragon Human:** 81057959

**-Dragon Piper:** 55763552

**-Dragon Seeker:** 28563545

**-Dragon Statue:** 09197735

**-Dragon Treasure:** 01435851

**-Dragon Zombie:** 66672569



## Family Addams

⇒ **Obter dinheiro**  
Entre na caixa de brinquedos, vá para a esquerda e pule, segurando para o lado esquerdo fazendo com que seu personagem caia no buraco escondido. Aperte para cima para encontrar o dinheiro.

⇒ **Obter energia**  
Logo que perder uma vida, faça para baixo, A, B Select e aperte Start.

⇒ **Pular para a última fase**  
Vá para o segundo porão, até o último barril à direita e pule. Quando os pés de seu personagem

estiverem na mesma altura do topo do barril, aperte para cima.



## GTA Advance

⇒ **Desbloquear Go-Kart**  
Vença as categorias Begginers, Middle e High Speed do Championship Mode e a opção do menu principal que dizia "unlockable" mudará para "extra".

⇒ **Desbloquear Formula 1**  
Vença as quatro classes do Championship Mode obtendo primeiro lugar em todas as corridas: a opção "Extra 2" irá aparecer no menu.



## Army Men 2

⇒ **Senhas para todas as fases**

- 01: Mortar, Tank, Mortar, Jeep
- 02: Jeep, Jeep, Mortar, Plane
- 03: Tank, Grenade, Tank, Mortar
- 04: Rifle, Mortar, Jeep, Plane
- 05: Mortar, Rifle, Plane, Jeep
- 06: Mortar, Grenade, Rifle, Chopper
- 07: Plane, Grenade, Rifle, Tank
- 08: Grenade, Mortar, Chopper, Mortar
- 09: Tank, Mortar, Rifle, Tank

- Dragoness the Wicked: 70681994
- Dream Clown: 13215230
- Drill Bug: 88733579
- Droll Bird: 97973387
- Drooling Lizard: 16353197
- Dryad: 84916669
- Dunames Dark Witch: 12493482
- Dungeon Worm: 51228280
- Eatgaboon: 42578427
- Eldeen: 06367785
- Electric Lizard: 55875323
- Electric Snake: 11324436
- Electro-whip: 37820550
- Elegant Egotist: 90219263
- Elf's Light: 39897277
- Embryonic Beast: 64154377
- Emperor of the Lance: 11250655
- Empress Judge: 15237615
- Enchanting Mermaid: 75376965
- Eradicating Aerosol: 94716515

- Eternal Draught: 56606928
- Eternal Rest: 95051344
- Exile of the Wicked: 26725158
- Exodia of Forbidden: 33396948
- Eyearmor: 64511793
- Faceless Mage: 28546905
- Fairy Dragon: 20315854
- Fairy of the Fountain: 81563416
- Fairy's Gift: 68401546
- Faith Bird: 75582395
- Fake Trap: 03027001
- Feral Imp: 41392891
- Fiend Kraken: 77456781
- Fiend Reflection #1: 68870276
- Fiend Reflection #2: 02863439
- Fiend Sword: 22855882
- Fiend's Hand: 52800428
- Fiend's Mirror: 31890399
- Final Flame: 73134081
- Fire Eye: 88435542
- Fire Grass: 53293545
- Fire Kraken: 46534755
- Fire Reaper: 53581214

- Fire-eating Turtle: 96981563
- Firewing Pegasus: 27054370
- Fireyarou: 71407486
- Fissure: 66788016
- Flame Cerebrus: 60862676
- Flame Ghost: 58528964
- Flame Manipulator: 34460851
- Flame Swordsman: 45231177
- Flame Viper: 02830619
- Flower Wolf: 95952802
- Flying Penguin: 5628232
- Follow Wind: 98252586
- Forest: 87430998
- Fortress Whale: 62337487
- Fortress Whale's Oath: 77454922
- Frenzied Panda: 98818516
- Frog The Jam: 68638985
- Fungi of the Musk: 53830602
- Fusionist: 01641882
- Gaia the Dragon Champion: 66889139

- 10: Jeep, Chopper, Tank, Mortar
- 11: Rifle, Mortar, Grenade, Mortar
- 12: Jeep, Chopper, Grenade, Chopper
- 13: Plane, Plane, Grenade, Mortar
- 14: Plane, Rifle, Plane, Chopper
- 15: Rifle, Chopper, Chopper, Tank
- 16: Chopper, Chopper, Rifle, Grenade
- 17: Rifle, Tank, Plane, Mortar
- 18: Rifle, Rifle, Grenade, Jeep
- 19: Rifle, Jeep, Chopper, Grenade
- 20: Chopper, Grenade, Rifle, Jeep
- 21: Mortar, Grenade, Chopper, Jeep
- 22: Rifle, Tank, Chopper, Rifle
- 23: Plane, Jeep, Tank, Mortar
- 24: Chopper, Rifle, Jeep, Mortar
- 25: Tank, Grenade, Plane, Grenade

- 26: Plane, Tank, Rifle, Mortar
- 27: Tank, Tank, Jeep, Tank
- 28: Jeep, Tank, Jeep, Mortar
- 29: Chopper, Mortar, Chopper, Jeep
- 30: Tank, Tank, Grenade, Mortar
- 31: Chopper, Jeep, Grenade, Rifle

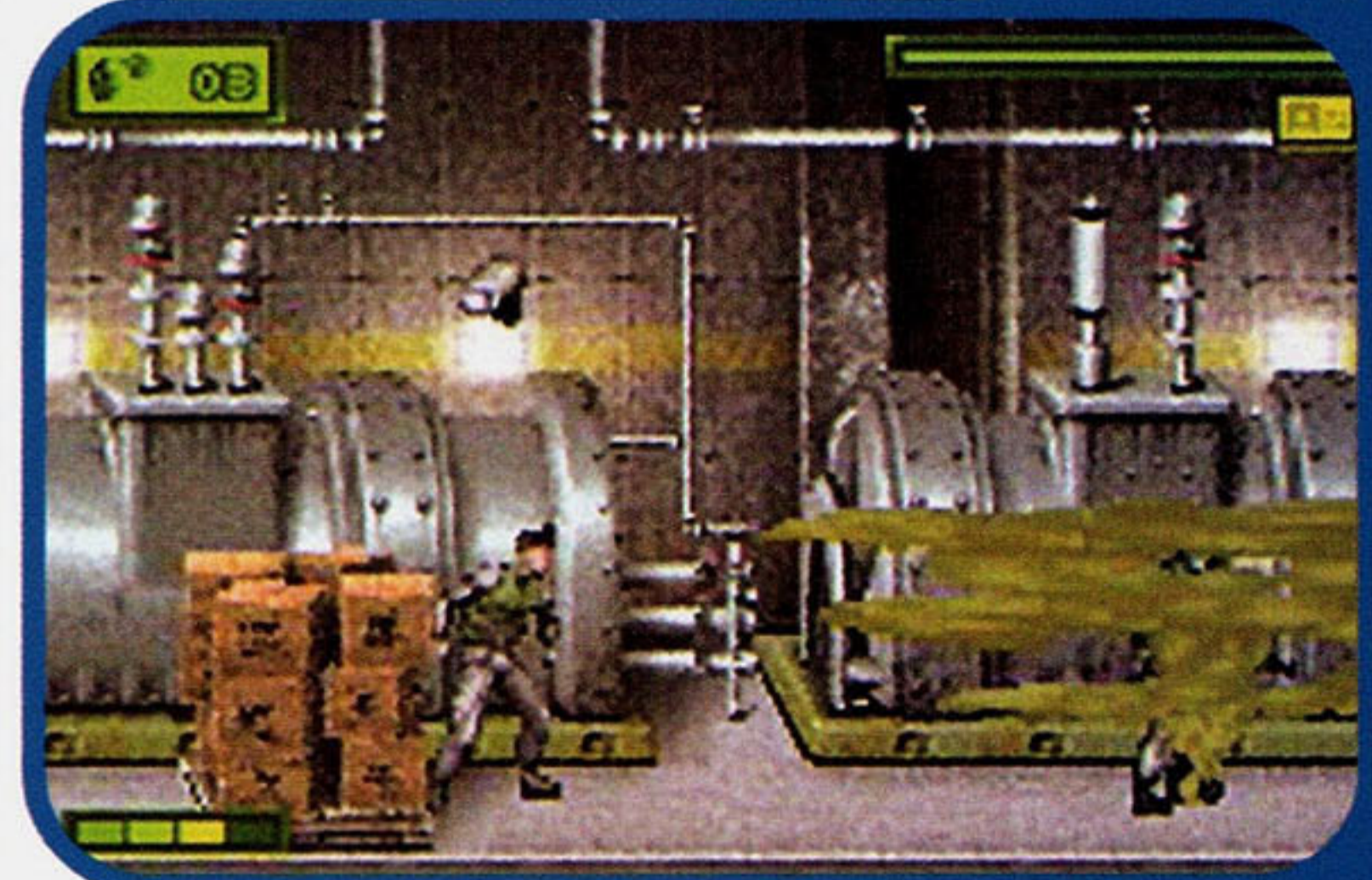
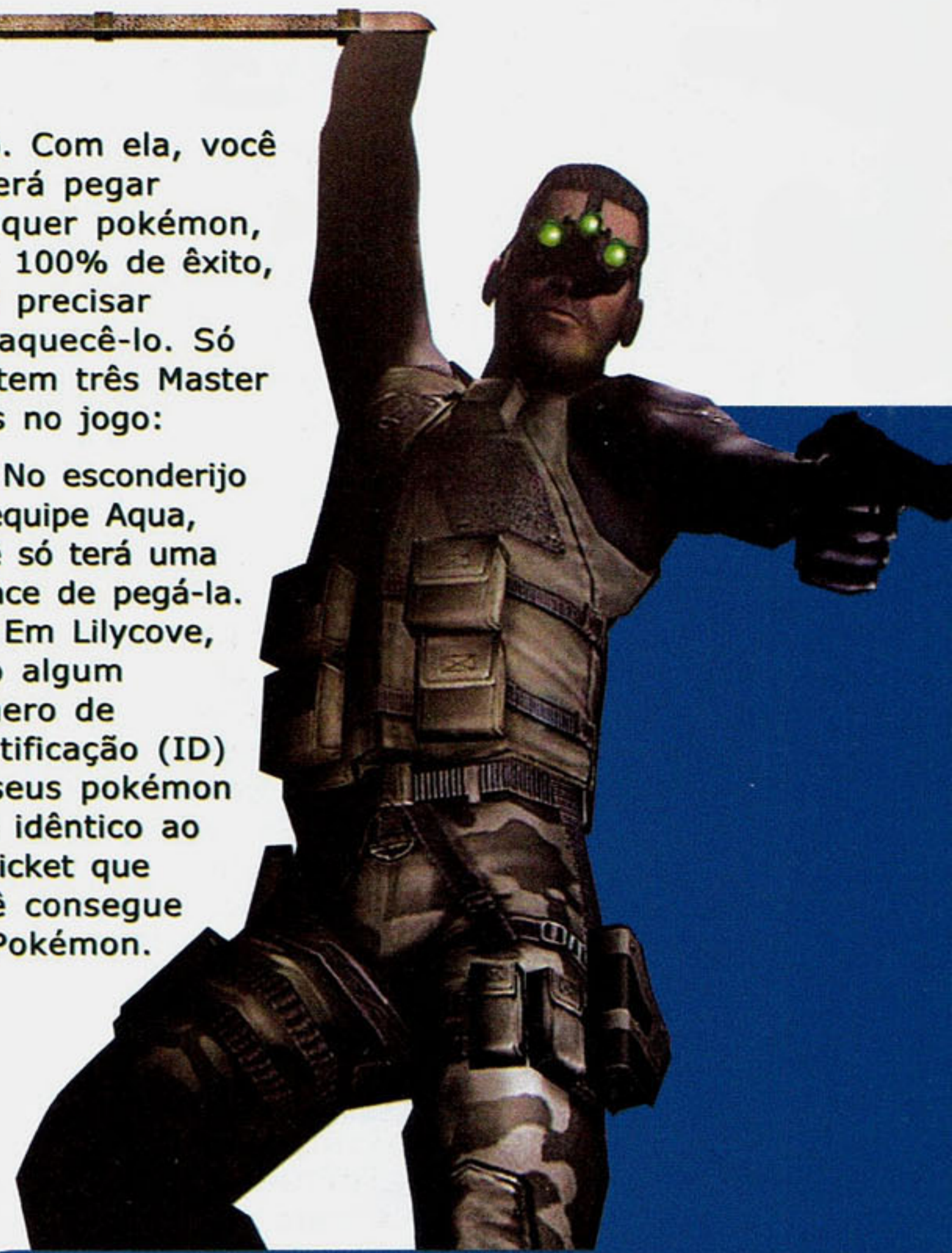


## Pokémon Sapphire

- ⇒ **Reset In-Game**  
Aperte Select + Start + A + B para resetar o jogo.
- ⇒ **Master Ball**  
Master Ball, ou bola mestra, é o melhor tipo de bola do

jogo. Com ela, você poderá pegar qualquer pokémon, com 100% de êxito, sem precisar enfraquecê-lo. Só existem três Master Balls no jogo:

- 1. No esconderijo da equipe Aqua, você só terá uma chance de pegá-la.
- 2. Em Lilycove, caso algum número de identificação (ID) de seus pokémon seja idêntico ao do ticket que você consegue na Pokémon.



- Gaia the Fierce Knight:** 06368038
- Gale Dogra:** 16229315
- Garma Sword:** 90844184
- Garma Sword Oath:** 78577570
- Garnecia Elefantis:** 49888191
- Garoozis:** 14977074
- Garvas:** 69780745
- Gate Deeg:** 49258578
- Gate Guardian:** 25833572
- Gate Guardian Ritual:** 56483330
- Gate Sword:** 46211326
- Gatekeeper:** 19737320
- Gazelle the King of Dreams:** 05818798
- Gear Golem the Mover:** 30190809
- Gemini Elf:** 69140098
- Genin:** 49370026
- Giant Flea:** 41762634
- Giant Mech-soldier:** 72299832
- Giant Red Seasnake:** 58831685
- Giant Scorpion of Tundra:** 41403766

- Giant Soldier of Stone:** 13039848
- Giganto:** 33621868
- Giga-tech Wolf:** 08471389
- Giltia the Dark Knight:** 51828629
- Goblin Fan:** 04149689
- Goblin's Secret Recover:** 11868825
- Goddess of Whim:** 67959180
- Gokibore:** 15367030
- Golgoil:** 07526150
- Gorgon Egg:** 11793047
- Grappler:** 02906250
- Graveyard & Hand:** 27094595
- Great Bill:** 55691901
- Great Mammoth of Graveyard:** 54622031
- Great Moth:** 14141448
- Great White:** 13429800
- Green Phantom King:** 22910685
- Greenkappa:** 61831093
- Griffore:** 53829412
- Griggle:** 95744531
- Gruesome Goo:** 65623423
- Guardian of the La:** 89272878

- Guardian of the Thunder:** 47879985
- Gyakutenno Megami:** 31122090
- Hamburger Recipe:** 80811661
- Hane-Hane:** 07089711
- Haniwa:** 84285623
- Hannibal Necromancer:** 05640330
- Happy Lover:** 99030164
- Hard Armor:** 20060230
- Harpie Lady:** 76812113
- Harpie Lady Sister:** 12206212
- Harpie's Feather Duster:** 18144506
- Harpie's Pet Dragon:** 52040216

## Splinter Cell

- ⇒ **Fases De Bônus**  
Conecte seu GameBoy Advanced (com o cartucho do Splinter Cell) em um Gamecube com sua versão do Splinter Cell. Isso abrirá cinco fases de bônus. Você também pode conseguir mais fases completando as normais com um rank alto (mais de 60%).

Lotto, você ganhará uma Master Ball.  
**-3.** Mostre uma PokéDex completa para cada treinador da região de Hoenn. Então, vá para o hotel em Lilycove. Mostre ao proprietário sua PokéDex completa e ele lhe dará uma Master Ball.

### ⇒ Encontre o pessoal da Game Freak

Depois de derrotar a Elite 4, siga para Lilycove City. Vá ao hotel e fale com o homem. Ele fala sobre algumas pessoas que dizem ser a "Game Freak". Suba as escadas para encontrá-las, igual na cidade de Celadon das versões Vermelha, Azul e Amarela do jogo.

## Nascar Racers

### ⇒ Senhas para as fases

- Jungle 1: KTHZTRYW
- Jungle 2: PXMMZCHW
- Jungle 3: TYGNDPTS
- Jungle 4: LYMTHXRS

- Egypt 1: ZTC SMGZ W
- Egypt 2: DYCLNSDR
- Egypt 3: DTDWWYDZ
- Egypt 4: CNCMCCML
- Europe 1: DSTZLCTY
- Europe 2: NHKMZRXX
- Europe 3: LSCLLLZS
- Europe 4: LTNTHHCX
- St. Petersburg 1: WHXSSTNT
- St. Petersburg 2: NYLWNSDW
- St. Petersburg 3: PGP MWKPY



## Wario Land 4

### ⇒ Ouvir CD

Quando você conseguir algum CD durante o jogo,

você poderá ouvi-lo. Basta ir à "Sound Room".

### ⇒ Karaoke

Vá até a "Sound Room", deixe o cursor sobre a opção "Exit" e pressione os seguintes botões (todos juntos): R, L, SELECT, START e para cima.



## James Bond 007

### ⇒ Baccarat mini-game

Use BACCR como seu nome

### ⇒ Black Jack mini-game

Use BJACK como seu nome

### ⇒ Red Dog mini-game

Use REDOG como seu nome

### ⇒ Infinitos kits médicos

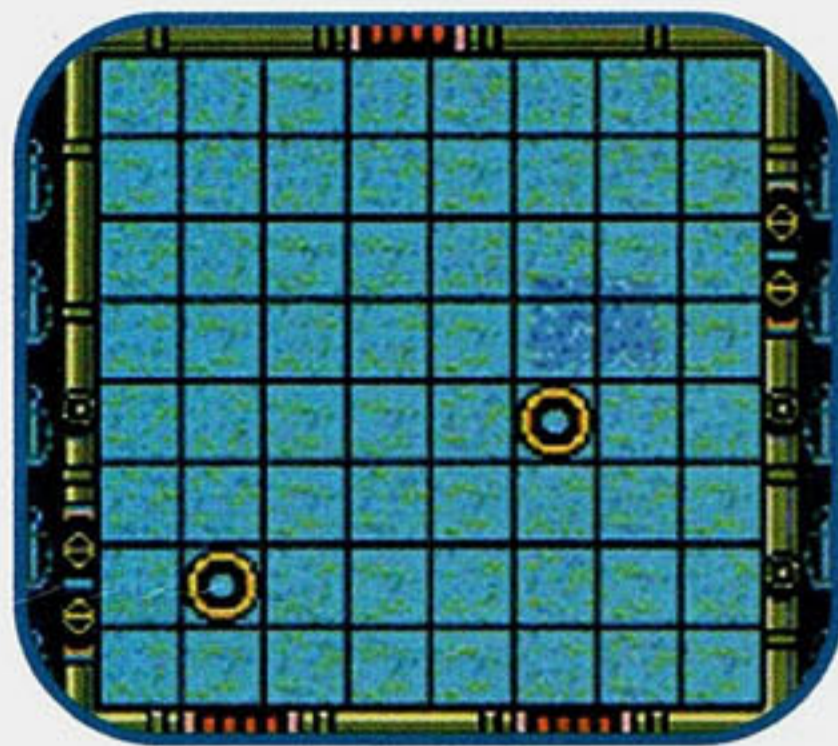
Comece o jogo e entre na

- Hercules Beetle: 52584282
- Hero of the East: 89987208
- Hibikime: 64501875
- High Tide Gyojin: 54579801
- Hinotama: 46130346
- Hinotama Soul: 96851799
- Hinotama Soul: 96851799
- Hiro's Shadow Scout: 81863068
- Hitodenchak: 46718686
- Hitotsu-me Giant: 76184692
- Holograh: 10859908
- Horn Imp: 69669405
- Horn of Light: 38552107
- Horn of the Unicorn: 64047146
- Hoshiningen: 67629977
- Hourglass of Courage: 43530283
- Hourglass of Life: 08783685
- House of Adhesive: 15083728
- Hungry Burger: 30243636

- Hungry Ghoul: 95265975
- Hunter Spider: 80141480
- Hurricail: 15042735
- Hyo: 38982356
- Hyosube: 02118022
- Hyozanryu: 62397231
- Ice Water: 20848593
- Ill Witch: 81686058
- Inhaler: 08353769
- Insect Armor with Fire: 03492538
- Insect Queen: 91512835
- Insect Soldiers of Swarm: 07019529
- Invader from Another Galaxy: 28450915
- Invader of the Throne: 03056267
- Invigoration: 98374133
- Invisible Wire: 15361130
- Invitation to a Da: 52675689
- Javelin Beetle: 26932788
- Javelin Beetle Pact: 41182875
- Jellyfish: 14851496
- Jigen Bakudan: 90020065
- Jinzo: 77585513
- Jinzo #7: 32809211
- Jirai Gumo: 94773007

- Job-change Mirror: 55337339
- Judge Man: 30113682
- Kagemusha Of The Blue Flame: 15401633
- Kageningen: 80600490
- Kairyu-shin: 76634149
- Kaiser Dragon: 94566432
- Kamakiriman: 68928540
- Kaminari Attack: 09653271
- Kaminarikoizou: 15510988
- Kamionwizard: 41544074
- Kanan the Swordmistress: 12829151
- Kanikabuto: 84103702
- Kappa Avenger: 48109103
- Karbonala Warrior: 54541900
- Kattapillar: 81179446
- Kazejin: 62340868
- Key Mace: 01929294
- Key Mace #2: 20541432
- Killer Needle: 88979991
- King Fog: 84686841
- King of Yamimakai: 69455834
- Kojikocy: 01184620

casa. Pegue o kit médico, salve o jogo e saia. Reinicie o jogo e um novo kit será encontrado na casa. Repita o processo quantas vezes quiser para obter novos kits.



## Battleship

⇒ **Senhas para todas as fases**

- 02: QYBGTK
- 03: QYGZ XK
- 04: GK PQZP
- 05: QRK GTD
- 06: QPDGYM
- 07: QQLGTD
- 08: QXFGTL

- 09: QNMGTK
- 10: NPGGYM
- 11: NXHGTL
- 12: NQBGYD
- 13: NQZGPD
- 14: NNCGYK
- 15: HJXQCN
- 16: NYDGTK
- 17: NWLGTM
- 18: NTFGTB
- 19: NRMGTD
- 20: BBQQBP
- 21: YPHGTM
- 22: YRBGTD
- 23: YRZGXD
- 24: YQCGTD
- 25: YSKGPC
- 26: BCSQBV
- 27: BDVQJQ
- 28: YYFGPK
- 29: BJRQZN
- 30: TRGGTD
- 31: JDNQJQ
- 32: TXBGTL
- 33: ZKTQKP
- 34: ZHPQCW
- 35: JCXQJV
- 36: TVDGTL
- 37: TTLGPB
- 38: JZWQKX
- 39: JMRQCQ

- 40: PXGGTL
- 41: CHNQBW
- 42: CGYQJS
- 43: CDTQZQ
- 44: CBPQBP
- 45: CMXQCQ
- 46: CKSQJP
- 47: CLVQZV
- 48: PPFGYM
- End: PQMGTD



## Castlevania: Aria of Sorrow

⇒ **Impedir uso de itens**  
Nomeie seu jogo "NOUSE"

⇒ **Impedir uso de almas**  
Nomeie seu jogo "NOSOUL"

- Korogashi: 32569498
- Koumori Dragon: 67724379
- Krokodilus: 76512652
- Kumootoko: 56283725
- Kunai with Chain: 37390589
- Kurama: 85705804
- Kuriboh: 40640057
- Ku wagata a: 60802233
- Kwagar Hercules: 95144193
- La Jinn The Mystic: 97590747
- Labyrinth Tank: 99551425
- Labyrinth Wall: 67284908
- Lady of Faith: 17358176
- LaLa Li-oon: 09430387
- LaMoon: 75850803
- Larvae Moth: 87756343
- Larvas: 94675535
- Last Day of Witch: 90330453
- Last Will: 85602018
- Laughing Flower: 42591472
- Launcher Spider: 87322377
- Lava Battleguard: 20394040

- Lazer Cannon Armor: 77007920
- Left Arm of Forbidden: 07902349
- Left Leg of Forbidden: 44519536
- Legendary Sword: 61854111
- Leghul: 12472242
- Legion the Fiend Jester: 25280974
- Leo Wizard: 04392470
- Leogun: 10538007
- Leopard Girl: 49000779
- Lesser Dragon: 55444629
- Life Eater: 52367652
- Liquid Beast: 93108297
- Lisark: 55210709
- Little Chimera: 68658728
- Little D: 42625254
- Living Vase: 34320307
- Lord of Dragons: 17985575
- Lord of the Lamp: 99510761
- Lord of Zemias: 81618817
- Lucky Trinket: 03985011
- Lunar Queen Elzaim: 62210247
- Mabarrel: 98795934

- Machine Attacker: 38116136
- Machine Chaser: 07359741
- Machine Conversion: 25769732
- Machine King: 46700124
- Madjinn Gunn: 43905751
- Magical Ghost: 46474915
- Magical Labyrinth: 64389297
- Magician of Black: 30208479
- Magician of Faith: 31560081
- Maha Vailo: 93013676
- Maiden of the Moon: 79629370
- Malevolent Nuzzler: 99597615
- Mammoth Graveyard: 40374923
- Man Eater: 93553943
- Man-Eater Bug: 54652250
- Man-eating Black Shark: 80727036
- Man-eating Plant: 49127943



## Spyro: Season of Ice

⇒ **Abrir todos os portais**

Na tela onde estiver piscando Press Start, faça a seguinte seqüência: cima, cima, baixo, baixo, esquerda, direita, cima, baixo, A. Assim você terá acesso a todos os portais de fases do game

⇒ **Melhor final**

Consiga todos os livros antigos e derrote Graham. Isso abre acesso à batalha final contra Chaos.

⇒ **Liberar Boss Rush**

Vença o jogo e procure a opção Boss Rush no menu "Special".

⇒ **Liberar nova dificuldade**

Vença o jogo com o melhor final para liberar a opção Hard Mode.

⇒ **Jogue como Julius Belmont**

Vença o jogo com Soma e comece uma nova partida com o nome "Julius".

## Oddworld Adventures

⇒ **Senhas para as fases**

-2-0: JCBCM  
-2-1: JMBCC  
-2-2: JMCCB  
-2-3: JPCCD

-2-4: JTCCJ  
-2-5: STCCS  
-2-6: SBCCT  
-2-7: TBFCQ  
-3-1: TBKCL  
-3-2: TBTCT  
-3-3: TBTDC  
-3-4: TBTGF  
-Final: TBTBT



## Kirby's Tilt 'n Tumble

⇒ **Repetir fases**

Vença King Dedede para repetir qualquer fase.

⇒ **Desbloquear Hard Mode**

Pegue todas as Red Stars.

⇒ **Desbloquear Special Mode**

Pegue todas as Red Stars no Hard Mode.

⇒ **Vidas infinitas**

Quando começar a fase 4-3, você verá quatro Waddle-Dees andando em círculo. Bata neles para se tornarem estrelas azuis. Pegue as quatro e ganhe uma vida. Repita o processo para pegar quantas vidas quiser.



## Legend of Zelda: A Link to the Past

⇒ **Liberar raio da espada em Four Swords**

-Man-Eating Treasure Chest: 13723605  
-Manga Ryu-ran: 38369349  
-Marine Beast: 29929832  
-Masaki The Legendary Swordsman: 44287299  
-Mask of Darkness: 28933734  
-Mask of Shine & Da: 25110231  
-Masked Clown: 77581312  
-Masked Sorcerer: 10189126  
-Master & Expert: 75499502  
-Mavelus: 59036972  
-Mech Bass: 50176820  
-Mech Mole Zombie: 63545455  
-Mechaleon: 94412545  
-Mechanical Snail: 34442949  
-Mechanical Spider: 45688586  
-Meda Bat: 76211194  
-Mega Thunderball: 21817254  
-Megamorph: 22046459

-Megasonic Eye: 07562372  
-Megazowler: 75390004  
-Megirus Light: 23032273  
-Meotoko: 53832650  
-Metal Dragon: 09293977  
-Metal Fish: 55998462  
-Metal Guardian: 68339286  
-Metalmorph: 68540058  
-Metalzoa: 50705071  
-Meteor Black Dragon: 90660762  
-Meteor Dragon: 64271667  
-Midnight Fiend: 83678433  
-Mikazukinoyaiba: 38277918  
-Millenium Golem: 47986555  
-Millennium Shield: 32012841  
-Milus Radiant: 07489323  
-Minar: 32539892  
-Minomushi Warrior: 46864967  
-Misairuzame: 33178416  
-Mon Larvas: 07225792  
-Monster Eye: 84133008  
-Monster Frozen: 60682203

-Monster Reborn: 83764718  
-Monster Tamer: 97612389  
-Monster-egg: 36121917  
-Monstrous Bird: 35712107  
-Monsturtle: 15820147  
-Moon Envoy: 45909477  
-Mooyan Curry: 58074572  
-Morinphen: 55784832  
-Morphing Jar: 33508719  
-Mountain: 50913601  
-Mountain Warrior: 04931562  
-Muka Muka: 46657337  
-Multiply: 40703222  
-Muse-A: 69992868  
-Mushroom Man: 14181608  
-Mushroom Man #2: 93900406  
-Musician King: 56907389  
-M-warrior #1: 56342351  
-M-Warrior #2: 92731455  
-Mysterious Puppete: 54098121  
-Mystery Hand: 6793020  
-Mystic Clown: 47060154  
-Mystic Horseman: 68516705

Jogue Link to the Past e consiga a Master Sword em Lost Woods. Salve o jogo e os poderes da espada estarão disponíveis no mini-game.

⇒ **Nova missão em Link to the Past**

Ganhe 10 medalhas em Four Swords para acionar a missão do lenhador em Link to the Past. Vença a missão para obter o Hurricane Blade

⇒ **Atalho para o Dark World e melhorar a Master Sword**

Ao entrar no Dark World e vencer o primeiro calabouço, Link pode entrar no Thieves' Den na Village of Outcasts e, ao completá-lo, pode usar a Titan's Mitt para pedir aos Anões para melhorar a Master Sword de L2 para L3.

**Mr. Driller 2**

⇒ **Desbloquear fase Northern**

Vença as fases Indian, American e Egyptian em Mission Driller

⇒ **Desbloquear pistas invertidas**

Vença as 10 pistas



**Metroid Fusion**

⇒ **Zerar Memória**

Ligue seu GameBoy Advanced segurando L+R. Mantenha os botões pressionados até a mensagem "Do you want to erase all saved memory?" aparecer, então selecione Yes. Mas, tome cuidado, tudo que foi salvo na fita não poderá mais ser

recuperado após você zerar a memória.

⇒ **Samus sem traje**

Complete o jogo com todos os itens (100%) para ver Samus Aran sem seu traje, vestindo algo parecido com uma roupa de banho. Você também pode conseguir isso terminando o jogo em menos de duas horas com pelo menos 50% dos itens coletados.

⇒ **Samus sem capacete**

Termine o jogo com um tempo entre duas e três horas com pelo menos 60% dos itens coletados.

⇒ **Galeria (só funciona na versão japonesa)**

Complete o jogo para habilitar a opção "Gallery Mode".

⇒ **Modo Difícil (só funciona na versão japonesa)**

Complete o jogo na dificuldade Normal para habilitar a opção "Hard Mode".

- Mystic Lamp: 98049915
- Mystical Capture Chain: 63515678
- Mystical Elf: 15025844
- Mystical Moon: 36607978
- Mystical Sand: 32751480
- Mystical Sheep #1: 30451366
- Mystical Sheep #2: 83464209
- Namuriko: 90963488
- Neck Hunter: 70084224
- Needle Ball: 94230224
- Needle Worm: 81843628
- Nekogal #1: 01761063
- Nekogal #2: 43352213
- Neo The Magic Swordsman: 50930991
- Night Lizard: 78402798
- Nightmare Scorpion: 88643173
- Niwatori: 07805359
- Novox's Prayer: 43694075
- Obese Marmot of Ne: 56713552
- Octoberser: 74637266
- Ocubeam: 86088138
- Ogre of the Black Shadow: 45121025

- Old Lizard Warrior: 43230671
- One Who Hunts Soul: 03606209
- One-eyed Shield Dragon: 33064647
- Ooashi: 13906696
- Ooguchi: 58861941
- Ookazi: 19523799
- Orion the Battle King: 02971090
- Oscillo Hero: 82065276
- Oscillo Hero #2: 27324313
- Pale Beast: 21263083
- Panther Warrior: 42035044
- Parasite Paracide: 27911549
- Parrot Dragon: 62762898
- Patrol Robo: 76775123
- Peacock: 20624263
- Pendulum Machine: 24433920
- Penguin Knight: 36039163
- Penguin Soldier: 93920745
- Perfectly Ultimate: 48579379

- Performance of Swords: 04849037
- Petit Angel: 38142739
- Petit Dragon: 75356564
- Petit Moth: 58192742
- Phantom Dewan: 77603950
- Phantom Ghost: 61201220
- Phantom Thief: 24348204
- Pinch Hopper: 26185991
- Pot of Greed: 55144522
- Pot the Trick: 55567161
- Power of Kaishin: 77027445
- Pragtical: 33691040
- Prevent Rat: 00549481
- Princess of Tsurug: 51371017
- Prisman: 80234301
- Protector of the Throne: 10071456
- Psychic Kappa: 07892180
- Psycho-Puppet: 63459075
- Pumpking the King: 29155212
- Punished Eagle: 74703140
- Puppet Ritual: 05783166

normais em Time Attack Driller.

⇒ **Obter 10 vidas**

Pause o jogo e faça para baixo, Select, para cima, para baixo, L, R, para baixo, para cima, R, L, para cima, A.



## Pitfall: The Mayan Adventure

⇒ **Todas as fases**

Na tela-título, faça a seqüência: esquerda, Select A, direita, A, esquerda, Select, aperte Select e R ou L para passar as fases e aperte esquerda para marcar a palavra Start.

⇒ **Continues infinitos**

Use suas quatro vidas na primeira fase e, quando a tela de continue aparecer, aperte B, B, B. O contador irá parar de girar e você poderá continuar sempre.



## Super Street Fighter 2X Revival

⇒ **Movimentos especiais**

Numa luta simples, faça a seguinte seqüência: cima, cima, baixo, baixo, esquerda, direita, esquerda e direita, B, A para obter os especiais. Isso quer dizer que você poderá executá-los com movimentos simples. Exemplo: quando estiver jogando com Ryu, faça

Frente + Soco para lançar magia. Aperte Select para ativar/desativar o modo especial.

⇒ **Jogar como Akuma**

Acumule 5000 pontos.

⇒ **Jogar como Shin Akuma**

Acumule 9999 pontos.

⇒ **Modos secretos**

Complete o Single Player para desbloquear os modos Survival e Time Attack.

⇒ **Resetar mais rápido**

Quando estiver jogando, aperte Select + Start.



## Mario Kart Super Circuit

⇒ **Desbloquear Special Cup**

-Queen Bird: 73081602  
 -Queen of Autumn Leaves: 04179849  
 -Queen's Double: 05901497  
 -Rabid Horseman: 94905343  
 -Raigeki: 12580477  
 -Rainbow Flower: 21347810  
 -Rainbow Marine Mermaid: 29402771  
 -Raise Body Heat: 51267887  
 -Rare Fish: 80516007  
 -Ray & Temperature: 85309439  
 -Reaper of the Card: 33066139  
 -Red Archer Girl: 65570596  
 -Red Eyes Black Dragon: 74677422  
 -Red Eyes Black Metal Dragon: 64335804  
 -Red Medicine: 38199696  
 -Reflect Bouncer: 02851070  
 -Reinforcements: 17814387  
 -Reinforcements: 17814387

-Relinquished: 64631466  
 -Remove Trap: 51482758  
 -Restructor Revolution: 99518961  
 -Resurrection of Chimera: 39399168  
 -Reverse Trap: 77622396  
 -Revival of Sennen: 16206366  
 -Revival of Skeleton: 31066283  
 -Revived Serpent Night: 39411600  
 -Rhaimundos of the: 62403074  
 -Right Arm of Forbidden: 70903634  
 -Right Leg of Forbidden: 08124921  
 -Roaring Ocean Snake: 19066538  
 -Rock Ogre Grotto #1: 68846917  
 -Rock Ogre Grotto #2: 62193699  
 -Rock Spirit: 82818645  
 -Rogue Doll: 91939608  
 -Root Water: 39004808  
 -Rose Spectre of Dune: 32485271  
 -Royal Guard: 39239728

-Rude Kaiser: 26378150  
 -Ryu-kishin: 15303296  
 -Ryu-kishin Powered: 24611934  
 -Ryu-ran: 02964201  
 -Saber Slasher: 73911410  
 -Saggi the Dark Clown: 66602787  
 -Salamandra: 32268901  
 -Sandstone: 73051941  
 -Sanga of the Thunder: 25955164  
 -Sangan: 26202165  
 -Satellite Cannon n Control: 50400231  
 -Sea Guardian: 85448931  
 -Sea Kamen: 71746462  
 -Sea King Dragon: 23659124  
 -Sea King of Fury.: 18710707  
 -Sectarian of Secre: 15507080  
 -Seiyaryu: 06740720  
 -Sengenjin: 76232340  
 -Serpent Marauder: 82742611  
 -Serpent Night Dragon: 66516792  
 -Shadow Ghoul: 30778711

Obtenha troféu de ouro em todas as corridas.

⇒ **Seleção de personagens**

Na tela de seleção de personagens, aperte L ou R para vê-los fazendo coisas estranhas.

⇒ **Recuperação antes de rodar**

Quando seu carro passar por uma banana ou algo assim, antes de começar a rodar, solte a aceleração e aperte o freio. Se você fizer rápido, irá ver uma nota musical sobre sua cabeça e não rodará.

⇒ **Abrir pistas do Mario Kart SNES**

Primeiro, vença todas as corridas de uma categoria (50cc, 100cc, 150cc). Depois, vença cada um dos campeonatos (Mushroom, Flower, Lightning, Star ou Special) com um total de mais de 100 moedas. Isso destravará a copa respectiva.

Obs: como as copas do Mario Kart original tinham cinco corridas (em vez das 4 de Super Circuit), o jogo compensa com uma copa a mais: Lightning.



## Power Quest

⇒ **Obter 999.999 créditos**

Entre a senha 1R75  
FLVD FKVC

⇒ **Obter power pack**

Entre a senha 32RY  
DVNS D2SP

⇒ **Obter power pack e ataques**

Entre a senha PV9S  
040G 0140

⇒ **Obter power, heal e super packs**

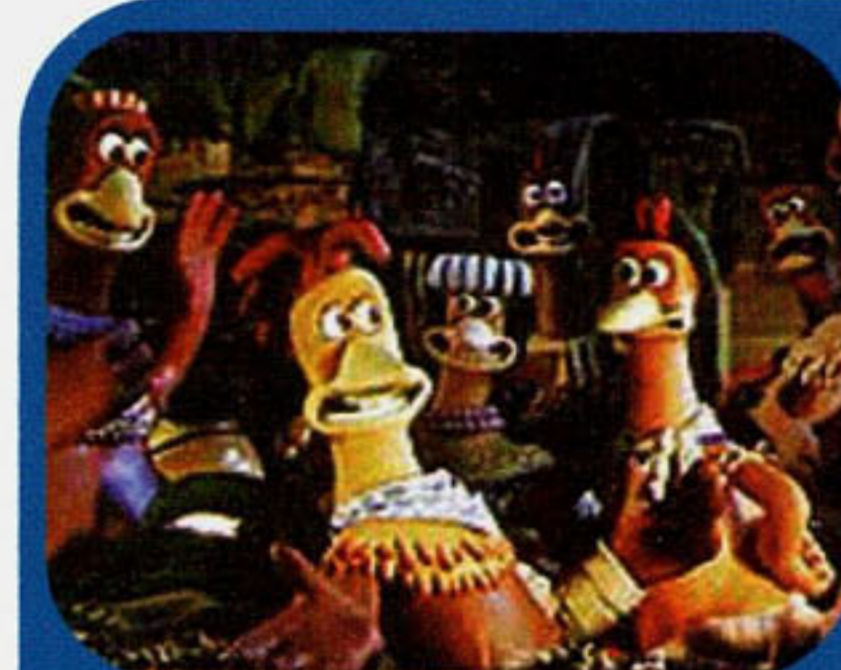
Entre a senha 5X7Q  
RLD8 JF67

⇒ **Obter todos os itens**

Entre a senha 9996  
G889 899S

⇒ **Obter todos os itens e 999.999 créditos**

Entre a senha XHP3  
Z6P9 5XQT



## Chicken Run

⇒ **Invisibilidade**

Na tela de senhas aperte para baixo e o número

indicado de vezes em cada medalha:

– **Medalha 1:**

6 vezes

– **Medalha 2:**

0 vezes

– **Medalha 3:**

4 vezes

– **Medalha 4:**

2 vezes

⇒ **Pular fase**

Na tela de senhas, aperte para baixo e o número indicado de vezes em cada medalha:

– **Medalha 1:**

4 vezes

– **Medalha 2:**

2 vezes

– **Medalha 3:**

0 vezes

– **Medalha 4:**

3 vezes

⇒ **Tempo ilimitado**

Na tela de senhas, aperte para baixo e o número indicado de vezes em cada medalha:

– **Medalha 1:**

7 vezes

– **Medalha 2:**

4 vezes

– **Medalha 3:**

1 vezes

– **Medalha 4:**

6 vezes

– **Shadow Specter:**

40575313

– **Shadow Spell:** 29267084

– **Shining Friendship:**

82085619

– **Shovel Crusher:**

71950093

– **Silver Bow & Arrow:**

01557499

– **Silver Fang:** 90357090

– **Simochi Allergy:**

40633297

– **Sinister Serpent:**

08131171

– **Sinister Shadow:**

63125616

– **Skelengel:** 60694662

– **Skelgon:** 32355828

– **Skull Guardian:**

03627449

– **Skull Night:** 02504891

– **Skull Red Bird:** 10202894

– **Skull Servant:** 32274490

– **Skull Stalker:** 54844990

– **Skullbird:** 08327462

– **Skull-mark LadyBug:**

64306248

– **Sky Dragon:** 95288024

– **Sleeping Lion:** 40200834

– **Slot Machine:** 03797883

– **Snakeyashi:** 29802344

– **Sogen:** 86318356

– **Solitude:** 84794011

– **Sonic Maid:** 38942059

– **Sorcerer Of The**

**Doomed:** 49218300

– **Soul Exchange:**

68005187

– **Soul Hunter:** 72869010

– **Soul of the Pure:**

47852924

– **Space Megatron:**

39181897

– **Sparks:** 76103675

– **Spellbinding Circle:**

18807108

– **Spider Crab:** 34536276

– **Spike Seadra:** 85326399

– **Spikebot:** 87511987

– **Spiked Snail:** 98075147

– **Spirit of the Book:**

14037717

– **Spirit of the Harp:**

80770678

– **Spirit of the**

**Mountain:** 34690519

– **Spirit of the Wind:**

54615781

– **Stain Storm:** 21323861

– **Star Boy:** 08201910

– **Steel Fan Fighter:**

13616074

– **Steel Ogre Grotto #1:**

29172562

– **Steel Ogre Grotto #2:**

29172562

– **Steel Ogre Grotto #2:**

90908427

– **Steel Scorpion:**

13599884

– **Steel Shell:** 02370081

– **Stone Armadiller:**

63432835

– **Stone Dragon:**

68171737

– **Stone Ghost:**

72269672

– **Stone Ogre**

**Grotto:** 15023985

– **Stone Statue of**

**the Ancients:**

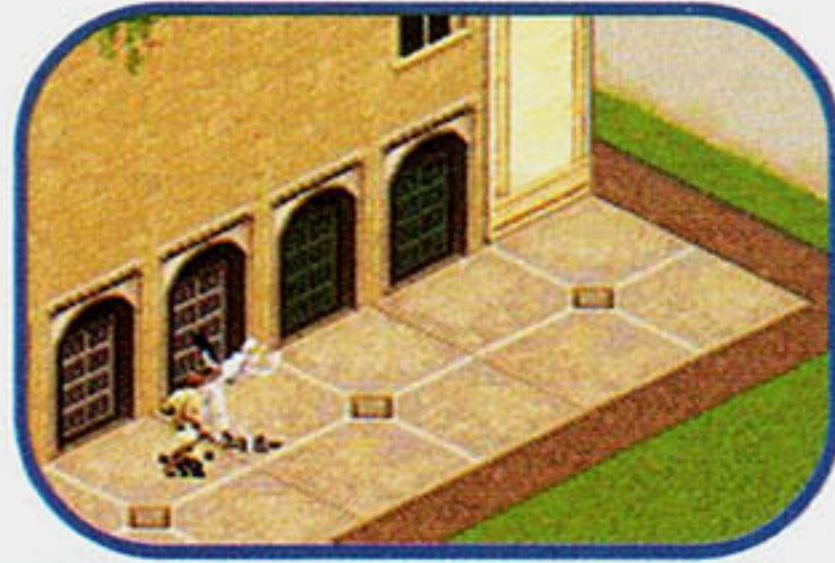
31812496

– **Stop Defense:**

63102017



⇒ **Obter \$ 5.000**  
 Vença o líder da gangue. Vá totalmente para o lado esquerdo da tela e aperte A.



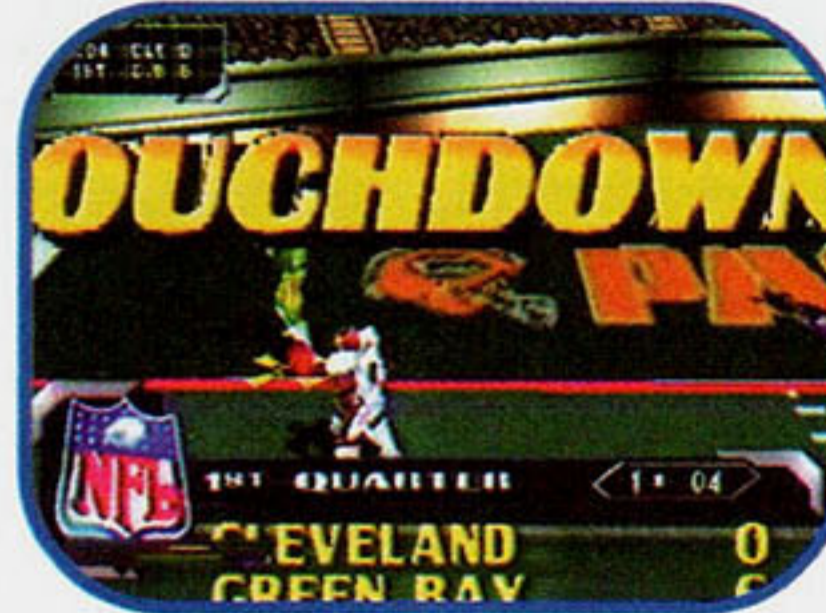
## Star Wars: Jedi Power Battles

⇒ **Passwords das fases**  
**Fase:** Password  
**Fase 2:** WB1BCPF  
**Fase 3:** VCJMBFF  
**Fase 4:** VC1MBPF  
**Fase 5:** VCJNBIF  
**Fase 6:** VC1DBIF

⇒ **Lon com asas**  
 Se estiver com Lon, aperte Start, A, B, A, B, para cima duas vezes, B,

Start e ele poderá voar por 10 segundos.

⇒ **Obter 83.000 créditos e especiais**  
 Use a senha GLVSTAR 5LT7 4MVC



## NFL Blitz 2000

⇒ **Turbos infinitos**  
 Vá para a tela match-up no Exhibition Mode. Faça Start B, A e por último B, A, A, A e para cima.

⇒ **Aumentar defesa**  
 Vá para a tela match-up no Exhibition Mode. Faça Start B, A e por último

Start, Start, Start, B, B, A e para cima.

⇒ **Aumentar ataque**  
 Vá para a tela match-up no Exhibition Mode. Faça Start, B, A e por último Start, Start, Start, B, A, A e para cima.



## Xtreme Sports

⇒ **Todas as fases e bônus**  
 Na tela-título, faça a seqüência esquerda 5 vezes, cima 5 vezes, direita 5 vezes, baixo 5 vezes e Select 5 vezes

-**Stuffed Animal:** 71068263  
 -**Succubus Knight:** 55291359  
 -**Suijin:** 98434877  
 -**Summoned Skull:** 70781052  
 -**Super War-lion:** 33951077  
 -**Supporter in the South:** 41422426  
 -**Swamp Battleguard:** 40453765  
 -**Sword Arm of Dragon:** 13069066  
 -**Sword Hunter:** 51345461  
 -**Sword of Dark Destruction:** 37120512  
 -**Swords of Revealing Light:** 72302403  
 -**Swordsman From Afar:** 85255550  
 -**Swordsman of Lands:** 03573512  
 -**Swordstalker:** 50005633  
 -**Synchar:** 75646173  
 -**Tainted Wisdom:** 28725004  
 -**Takriminos:** 44073668  
 -**Takuhee:** 03170832  
 -**Talons of Shurilan:** 74150658

-**Tao the Chanter:** 46247516  
 -**Tatsunootoshigo:** 47922711  
 -**Temple of Skulls:** 00732302  
 -**Tenderness:** 57935140  
 -**Tentacle Plant:** 60715406  
 -**Tera The Terrible:** 63308047  
 -**Terra Bugroth:** 58314394  
 -**The 13th Grave:** 00032864  
 -**The Bistro Butcher:** 71107816  
 -**The Drdek:** 08944575  
 -**The Fiend Megacyber:** 66362965  
 -**The Immortal of Thunder:** 84926738  
 -**The Inexperience Spy (Magic Card):** 81820689  
 -**The Judgement Hand:** 28003512  
 -**The Last Warrior from:** 86099788  
 -**The Little Swordsman:** 25109950  
 -**The Melting Red Sh:** 98898173

-**The Snake Hair:** 29491031  
 -**The Statue of East:** 10262698  
 -**The Stern Mystic:** 87557188  
 -**The Thing That Hides:** 18180762  
 -**The Unhappy Maiden:** 51275027  
 -**The Wandering Doomed:** 93788854  
 -**The Wicked Worm Below:** 06285791  
 -**Thousand Dragon:** 41462083  
 -**Thousand-eyes Idol:** 27125110  
 -**Thousand-eyes Rest:** 63519819  
 -**Three-legged Zombie:** 33734439  
 -**Thunder Dragon:** 31786629  
 -**Tiger Axe:** 49791927  
 -**Time Wizard:** 71625222  
 -**Tiny Guardian:** 90790253  
 -**Toad Master:** 62671448  
 -**Togex:** 33878931  
 -**Tomozaurus:** 46457856  
 -**Tongyo:** 69572024

para desbloquear todas as fases e bônus.

⇒ **Obter 400 medalhas**  
Entre "xyzzzy" (em minúsculas) como nome. Segure A e aperte Select

para aumentar o número de medalhas. Segure A e aperte Select novamente para voltar a 0.

## Super Mario World

⇒ **Reset In-Game**  
Segure Start + Select + A + B durante o jogo.

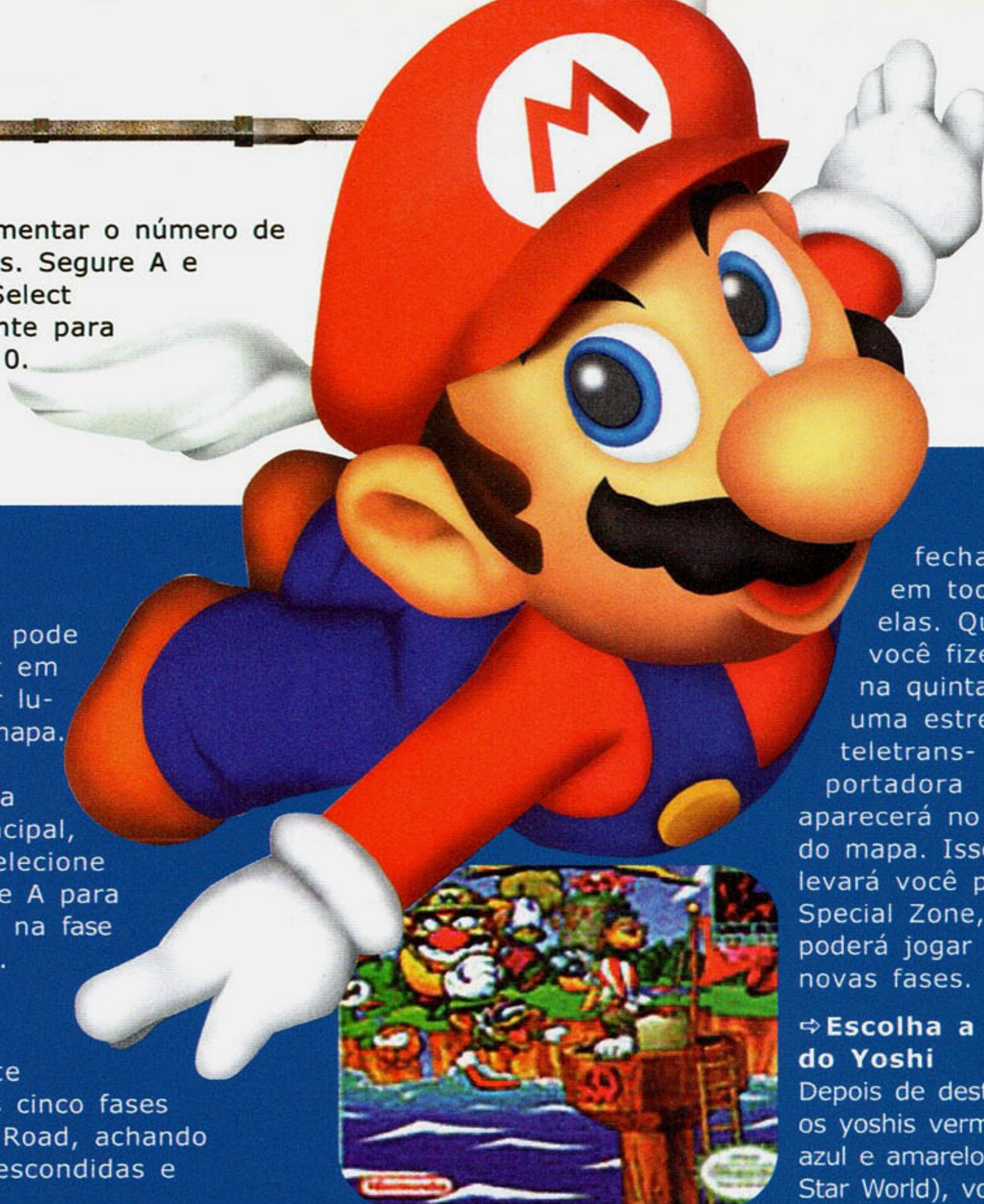
⇒ **Modo Fácil**  
Aperte Select na tela de título para um jogo mais fácil.

⇒ **Jogue Como Luigi**  
Aperte R no mapa.

⇒ **Bônus**  
Complete com sucesso todos os 96 objetivos para conseguir outro esquema de cor para mapa, inimigos diferentes, nova introdução (com Yoshi) e outras mudanças. Você

também pode começar em qualquer lugar do mapa. Aperte Select na tela principal, então selecione uma fase A para começar na fase escolhida.

⇒ **Retro Levels**  
Complete todas as cinco fases na Star Road, achando chaves escondidas e



fechaduras em todas elas. Quando você fizer isso na quinta fase, uma estrela teletransportadora aparecerá no meio do mapa. Isso levará você para a Special Zone, onde poderá jogar em 8 novas fases.

⇒ **Escolha a cor do Yoshi**

Depois de destravar os yoshis vermelho, azul e amarelo (no Star World), você pode escolher a cor que quiser. É só ficar em um estado específico. Abaixo a lista:

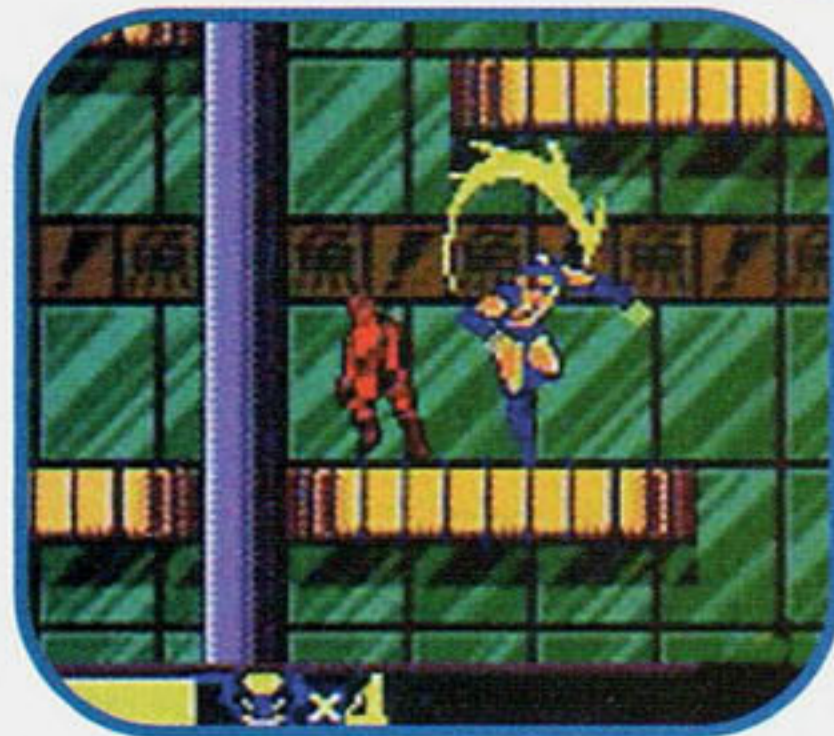
- Toon Alligator: 59383041
- Toon Mermaid: 65458948
- Toon Summoned Skull: 91842653
- Toon World: 15259793
- Torike: 80813021
- Total Defense Shogun: 75372290
- Trakadon: 42348802
- Trap Hole: 04206964
- Trap Master: 46461247
- Tremendous Fire: 46918794
- Trent: 78780140
- Trial of Nightmare: 77827521
- Tri-Horned Dragon: 39111158
- Tripwire Beast: 45042329
- Turtle Bird: 72929454
- Turtle Oath: 76806714
- Turtle Raccoon: 17441953
- Turtle Tiger: 37313348
- Turu-Purun: 59053232
- Twin Long Rods #1: 60589682
- Twin Long Rods #2: 29692206
- Two-headed King
- Reaper: 94119974
- Two-Headed Thunder Dragon: 54752875
- Two-mouth Darkruler: 57305373
- Two-Pronged Attack: 83887306
- Tyhone: 72842870
- Tyhone #2: 56789759
- Ultimate Dragon: 17928958
- Ultimate Offering: 80604091
- Umi: 22702055
- Unknown Warrior of the Fiend: 97360116
- Uraby: 01784619
- Ushi Oni: 48649353
- Vermillion Sparrow: 35752363
- Versaga the Destroyer: 50259460
- Vile Germs: 39774685
- Violent Rain: 94042337
- Violet Crystal: 15052462
- Vishwar Randi: 78556320
- Waboku: 12607053
- Wall of Illusion: 13945283
- Wall Shadow: 63162310
- War-lion Ritual: 54539105
- Warrior Elimination: 90873992
- Warrior of Tradition: 56413937
- Wasteland: 23424603
- Water Element: 03732747
- Water Girl: 55014050
- Water Magician: 93343894
- Water Omotics: 02483611
- Waterdragon Fairy: 66836598
- Weather Control: 37243151
- Weather Report: 72053645
- Wetha: 96643568
- Whiptail Crow: 91996584
- White Dolphin: 92409659
- White Magical Hat: 15150365
- Wicked Dragon with Teeth: 02957055
- Wicked Mirror: 15150371
- Widespread Ruin: 77754944
- Wilme: 92391084

- Mario/Luigi com fogo: Yoshi vermelho.
- Mario/Luigi com capa: Yoshi azul.
- Mario/Luigi Pequeno ou Grande: Aleatório (as cores verde e amarela são mais frequentes).

⇒ Jogue novamente em castelos e fortalezas. Depois de derrotar Bowser, todos os castelos e fortalezas pelos quais você já passou ficarão abertos para você jogar neles de novo.

⇒ **Estrelas**

A cada milhão de pontos que você conseguir, uma estrela aparecerá na tela de "Choose a game". Você pode ter até 5 estrelas.



**X-Men  
Wolverine's  
Rage**

⇒ **Roupa alternativa**  
Na tela "Press Start", faça a seqüência cima, cima, baixo, baixo, esquerda, direita, esquerda, direita, B e A .

- ⇒ **Senha para fase 2**  
Cabeça de Wolverine - Garras de Wolverine - símbolo X-Men - Corpo de Wolverine
- ⇒ **Senha para fase 3**  
Garras de Wolverine - Dentes de Sabre - Corpo de Wolverine - Cabeça de Wolverine
- ⇒ **Senha para fase 4**  
Crânio de Tokyo - Cabeça de Wolverine - Símbolo X-Men - Garras de Wolverine
- ⇒ **Senha para fase 8**  
Garras Lab - Cabeça azul - Símbolo X-Men - Crânio
- ⇒ **Senha para fase 9**  
Crânio Lab - Símbolo X-Men - Garras de Wolverine - Dentes de Sabre

- ⇒ **Senha para fase final**  
Cabeça azul - Crânio - Símbolo X-Men - Garota



**Spider-Man 2:  
The Sinister Six**

- ⇒ **Senha para a fase After Mysterio**  
Na tela de senhas, digite C3K23M
- ⇒ **Senha para a fase After Sandman**  
Na tela de senhas, digite T4Q59J



- **Wind Djinn:** 97843505
- **Wing Eagle:** 47319141
- **Wing Egg Elf:** 98582704
- **Winged Cleaver:** 39175982
- **Winged Dragon #2:** 57405307
- **Winged Dragon, Guardian Of The Fortress #1:** 87796900
- **Winged Egg of New Life:** 42418084
- **Winged Trumpeter:** 94939166
- **Wings of Wicked Flame:** 92944626
- **Witch of the Black Eye:** 78010363
- **Witch's Apprentice:** 80741828
- **Witty Phantom:** 36304921
- **Wodan the Resident:** 42883273
- **Wolf:** 49417509
- **Wood Clown:** 17511156
- **Wood Remains:** 17733394
- **Wow Warrior:** 69750536
- **Wretched Ghost of Darkness:** 17238333
- **Yado Karu:** 29380133
- **Yaiba Robo:** 10315429
- **Yamadron:** 70345785
- **Yamadron Ritual:** 29089635
- **Yamatano Dragon Scroll:** 76704943
- **Yami:** 59197169
- **Yaranzo:** 71280811
- **Yashinoki:** 41061625
- **Yormungarde:** 17115745
- **Zanki:** 30090452
- **Zarigun:** 10598400
- **Zera Ritual:** 81756897
- **Zera the Mant:** 69123138
- **Zoa:** 24311372
- **Zombie Warrior:** 31339260
- **Zone Eater:** 86100785

⇒ **Senha para a fase After Vulture**

Na tela de senhas, digite MM947F

⇒ **Senha para a fase After Scorpion**

Na tela de senhas, digite TS6!96

⇒ **Senha para a fase After Kraven**

Na tela de senhas, digite LR6!9G



## Prince of Persia

⇒ **Senhas para as fases**

- 2: 06769075
- 3: 28611065
- 4: 92117015
- 5: 87019105
- 6: 46308135
- 7: 65903195
- 8: 70914195
- 9: 68813685
- 10: 01414654
- 11: 32710744
- 12: 26614774
- Final: 98119464
- Final: 89012414

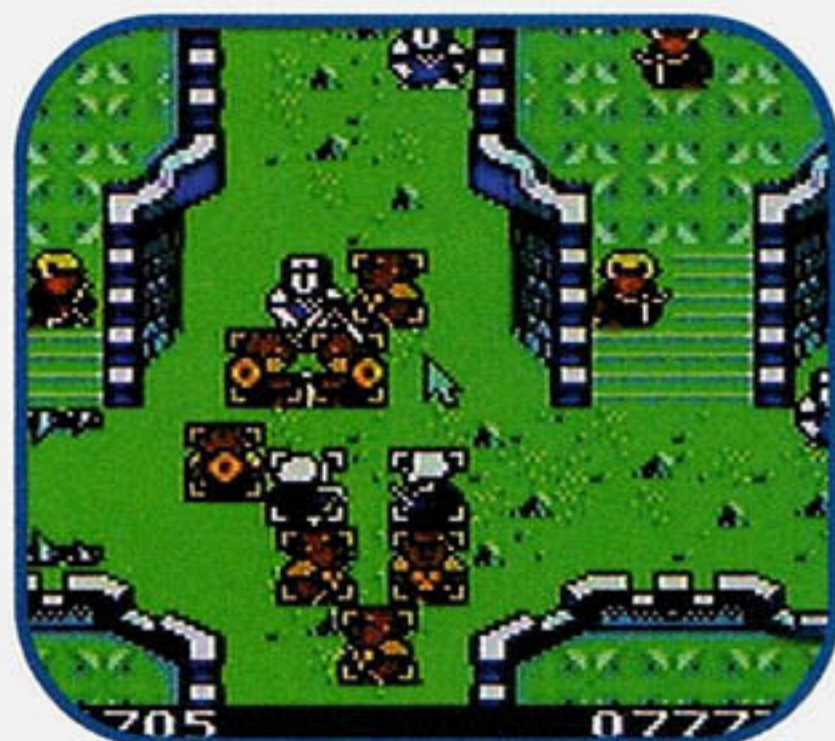


## Yoda Stories

⇒ **Senhas para todas as fases**

- 02: XKJ
- 03: GJP
- 04: TDM
- 05: WTM
- 06: ZBV
- 07: QTC
- 08: TGR

- 09: VDP
- 10: BFG
- 11: FNP
- 12: STJ
- 13: FTG
- 14: BLP
- 15: YSF



## Warlocked

⇒ **Seleção de fase**

Entre com a senha NQCFFY

⇒ **Final animal**

Entre com a senha VGLYDWRVS

⇒ **Final humano**

Entre com a senha LVCKQVYYN

⇒ **Poker**

Entre com a senha GQBLYNPQKR

⇒ **Quebra-cabeças**

Entre com a senha SLYDRS

⇒ **Ver créditos**

Entre com a senha WRYTRS

## F-Zero Maximum Velocity

⇒ **Desbloquear carro Sly Joker**

Vença as séries Pawn, Knight e Bishop no modo Standard.

⇒ **Desbloquear carro Fighting Comet**

Vença todas as séries no nível Master Class.

⇒ **Desbloquear carro Dirty Joker**

Vença as séries Pawn, Knight e Bishop em dificuldade Standard.

⇒ **Desbloquear carro Stingray**

Vença as séries Pawn, Knight e Bishop em dificuldade Expert.

⇒ **Desbloquear carro Silver Thunder**

Vença qualquer série (Pawn é suficiente) em dificuldade Master.

⇒ **Desbloquear carro Falcon MK-II**

Vença as séries Pawn, Knight, Bishop e Queen em modo Expert.

⇒ **Desbloquear Queen Series**

Vença as séries Pawn, Knight e Bishop em modo Expert.

⇒ **Desbloquear Master Difficulty**

Vença as séries Pawn, Knight e Bishop em modo Expert.

⇒ **Modo demonstração escondido**

Aperte Select na tela-título para aprender alguns macetes que irão ajudar muito durante as corridas.

⇒ **Resetar ranking e configurações**

Segure L e R quando estiver ligando o GBA e confirme com "Yes" para apagar tudo.

⇒ **Resetar jogo**

Para resetar o jogo sem desligar/ligar o aparelho, e aperte A, B, Select e Start ao mesmo tempo.



## Pokémon

### ⇒ Multiplicar itens

Para conseguir 99 de um mesmo item, coloque o item que você quer multiplicar no sexto "espaço" para itens. Use o Fly HM para ir até Viridian City. Fale com o velho, que o parou no início do jogo (ao norte). Quando ele lhe fizer uma pergunta, responda "não" e fique observando-o. Então, voe para Cinnabar Island e use o SURF HM. Vá surfando pela direita, mas não na água, pois, se o fizer, não funcionará. Agora use SURF até encontrar um

chamado "M",  
"Missingno",  
ou um



## Zelda: Link's Awakening

### ⇒ Música Bônus

Crie um novo arquivo e entre com ZELDA como seu nome. Utilize maiúsculas para que o código funcione.

### ⇒ Flechas Explosivas

Equipe-se com flechas e bombas. Então, atire simultaneamente.

pokémon em um level maior que 100. Assim que encontrar um desses, mate ou fuja, NÃO pegue nenhum deles!! Após fugir ou vencer, olhe para o item que você queria multiplicar e verá que há um símbolo estranho no lugar do número, significando que você tem mais que 99 deles.

### ⇒ Duplicar Pokémons

Nota: você precisa de um cabo link, 2 Gameboys e 2 cartuchos do game para fazer este truque.

Isso fará com que você tenha flechas explosivas.

### ⇒ Final Escondido

Se você terminar o jogo sem morrer, poderá ver Marin voando através da tela ao aparecer "THE END".

## Turok 2 Seeds of Evil

### ⇒ Todas as armas

Use a senha DLVTRKBWPS

### ⇒ Mudar de fase

Use a senha DLVTRKBLVL (Pause e aperte A+B)

### ⇒ Energia ilimitada

Use a senha DLVTRKBNRG

### ⇒ Vidas ilimitadas

Use a senha DLVTRKBLVS

### ⇒ Senhas para todas as fases

#### Fácil:

-Fase 2: DVYLVKVVYZ

Em um Gameboy, tenha um pokémon forte que ambos queiram. No outro, tenha um pokémon fraco de que você esteja disposto a se desfazer. Entre no modo de troca para trocar os pokémons. Desligue o Gameboy com o pokémon forte logo antes de "Trade Complete!" surgir na tela. Deixe tudo ocorrer normalmente no segundo Gameboy. Se feito corretamente, ao ligar o primeiro Gameboy, o pokémon forte ainda estará lá.

-Fase 3: GRYLWKVVVN  
-Fase 4: DRYLSRWVZ  
-Fase 5: GVZLSRSQVV  
-Fase 6: DVZLBVSQQT  
-Fase 7: GRZLBVBQQQ  
-Fase 8: DRZLBVBQQT  
-Fase 9: GVVNBVBQWC

#### Médio:

-Fase 2: QVYLVKVVYC  
-Fase 3: TRYLVKVVYY  
-Fase 4: QRYLSRWVPT  
-Fase 5: TRZLSRSQPS  
-Fase 6: QVZLBVSQVN  
-Fase 7: TRZLBVBQVL  
-Fase 8: QRZLBVBQVN  
-Fase 9: TVYNBVBQQD

#### Difícil:

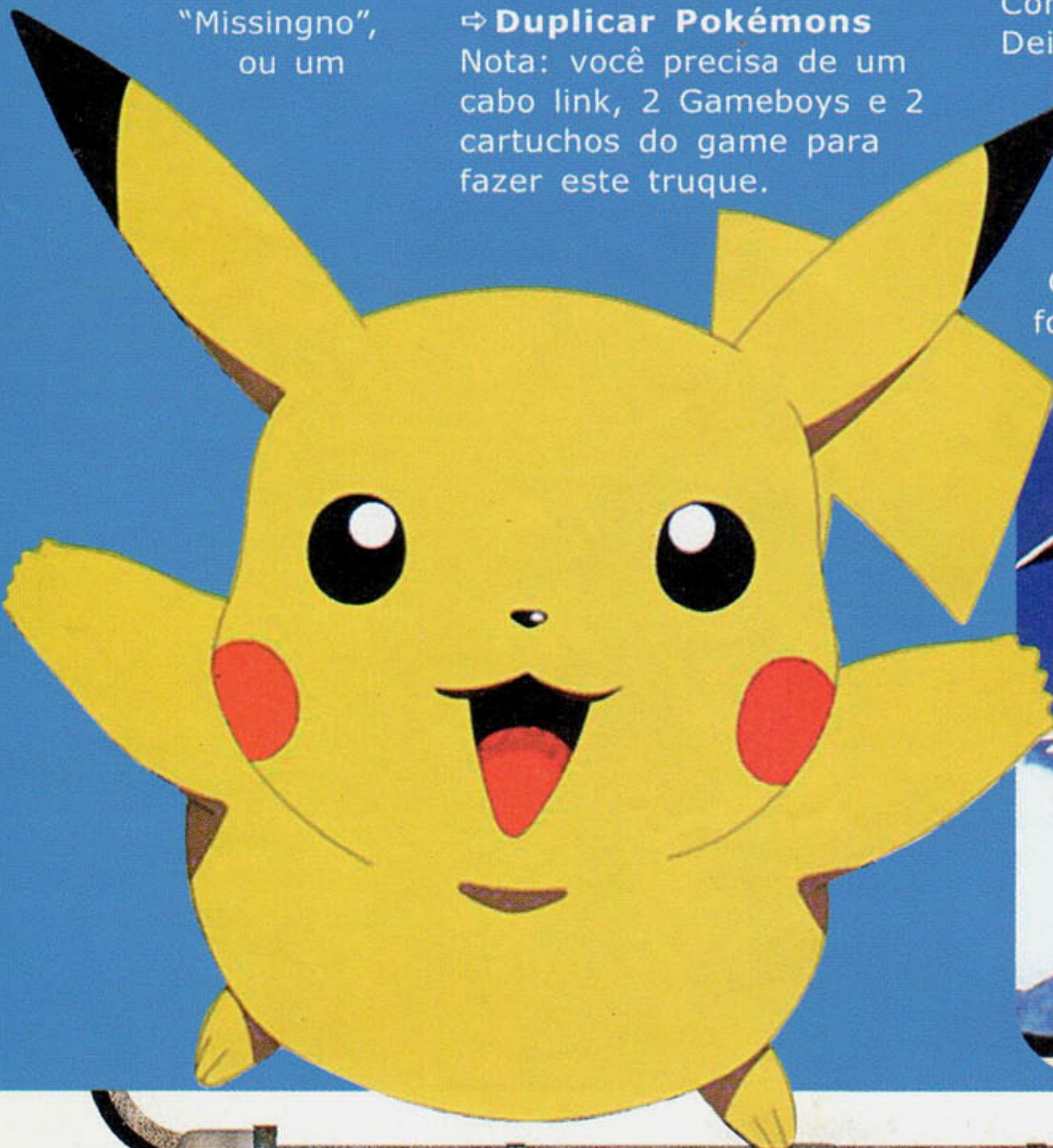
-Fase 2: DLTLVKVVYC  
-Fase 3: GNYLVKVVPP  
-Fase 4: DNYLSRWVPT  
-Fase 5: GLZLSRSVPW  
-Fase 6: DLZLBVSVVB  
-Fase 7: GNZLBVBQVL  
-Fase 8: DNZLBVBQVN  
-Fase 9: GLYNBVBQQD



## Super Mario Land 3

### ⇒ Debug Menu

Durante o jogo, pause e pressione SELECT 16 vezes. Nada mais, nada menos. Pressione A e Esquerda ou Direita para mover o cursor. Pressione Cima ou Baixo para ajustar o número de corações, moedas e vidas que você deseja ter.



# As edições anteriores das suas revistas prediletas na porta de casa

**on** EDITORA

Televendas: 55 11 3393-7777

Sexta-feira, 19 de Dezembro de 2003 - Boa Tarde

Bem vindo a Revista On Line

Como comprar Como pagar Segurança Vitrine Busca:  OK

Login

Seu e-mail:   
Sua senha:   
Recuperar senha:   
Cadastre-se

Segmentos

- Artesanato Leve
- Artesanato Leve c/Linha
- Astrologia
- Beleza
- Bichos
- Casamento
- Culinária
- Decoração
- Educação
- Games
- Moda
- Negócios
- Plantas
- Turismo
- Veículos

Serviços

- Publicidade
- Assinaturas
- Meios de Postagem
- Fale Conosco

ENTREGA GARANTIDA

**VITRINE**

**Guia de Natal**

**Natal** Ed. 1   R\$ 14,90

**Panetones Caseiros**

**PANETONES** Ed. 27   R\$ 4,90

**Figurino Festa**

**FESTA** Ed. 7   R\$ 6,90

**Decoração Artística Especial - Mosaico**

**MOSAICO** Ed. 4   R\$ 5,80

**Almanaque do Estudante**

**ESTUDANTE** Ed. 1   R\$ 12,90

**A Empresa em sua casa**

**MEU PRÓPRIO NEGÓCIO** Ed. 11   R\$ 6,90

**Automóveis Antigos**

**ANTIGOS** Ed. 5   R\$ 7,90

**Unhas Decoradas**

**UNHAS** Ed. 3   R\$ 5,90

**Pick Ups 4x4**

**PICKUPS** Ed. 3   R\$ 7,90

Meu carrinho

VAZIO

Total: R\$ 0,00

**C.O.M.O.D.O**  
**AUTHENTIC**  
**SITE**  
**SECURED BY SSL**  
SSL Certificate Authority

**on** EDITORA

Televendas: 55 11 3393-7777

Sexta-feira, 19 de Dezembro de 2003 - Boa Tarde

Bem vindo a Revista On Line

Como comprar Como pagar Segurança Vitrine Busca:  OK

Login

Seu e-mail:   
Sua senha:   
Recuperar senha:   
Cadastre-se

Segmentos

- Artesanato Leve
- Artesanato Leve c/Linha
- Astrologia
- Beleza
- Bichos
- Casamento
- Culinária
- Decoração
- Educação
- Games
- Moda
- Negócios
- Plantas
- Turismo
- Veículos

Serviços

- Publicidade
- Assinaturas
- Meios de Postagem
- Fale Conosco

ENTREGA GARANTIDA

**CASAMENTO**

**NOIVAS** Ed. 26   R\$ 2,90

**NOIVAS** Ed. 25   R\$ 2,90

**NOIVAS** Ed. 24   R\$ 2,90

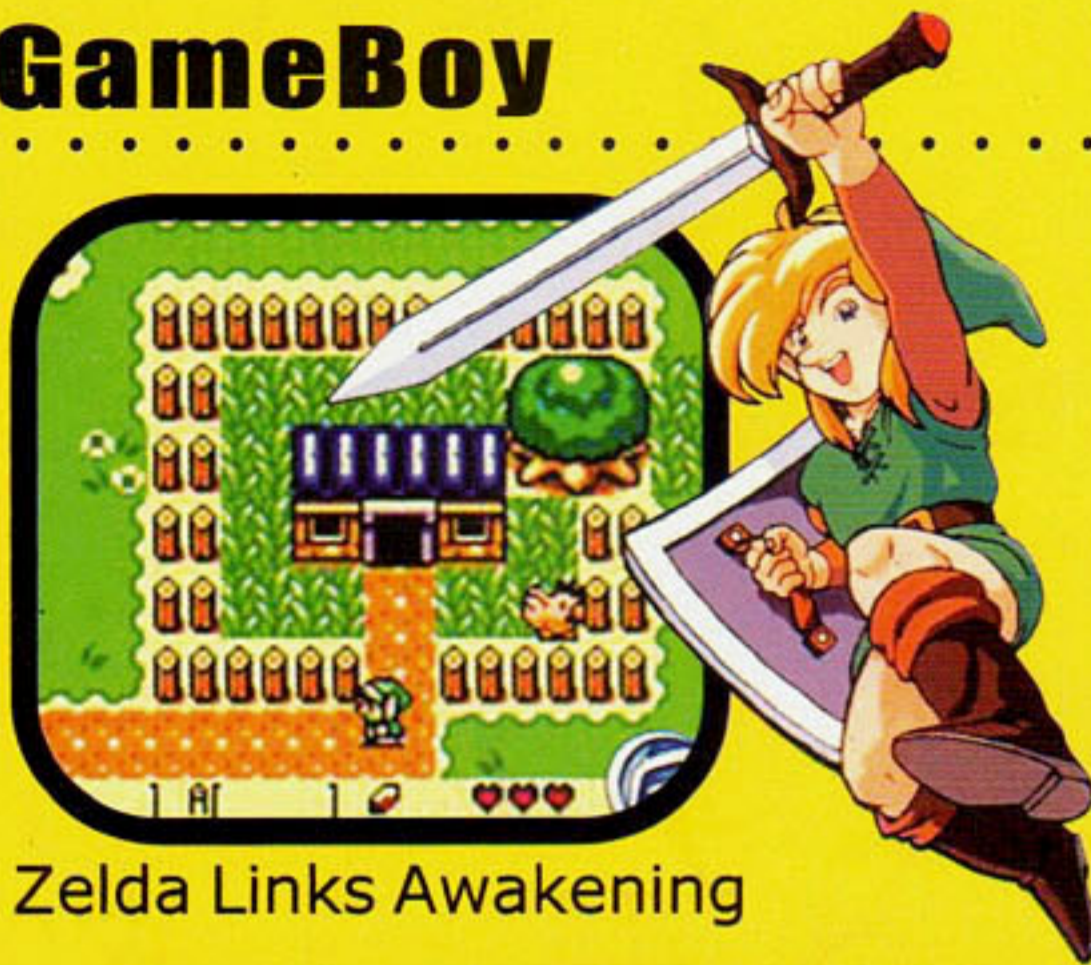
**C.O.M.O.D.O**  
**AUTHENTIC**  
**SITE**  
**SECURED BY SSL**  
SSL Certificate Authority

Agora ficou mais fácil comprar as revistas da On Line Editora. Entre em [www.revistaonline.com.br](http://www.revistaonline.com.br) e tenha acesso a publicações sobre artesanato, bordado, astrologia, beleza, bichos, casamento, culinária, decoração, games, moda, negócios, plantas, turismo e veículos. Para ter acesso a todas estas revistas e comprar lançamentos ou números atrasados é bem fácil. Basta acessar a nossa loja virtual. A garantia da entrega é dos Correios.

[www.revistaonline.com.br](http://www.revistaonline.com.br)

# Dicas & Truques

## GameBoy



Zelda Links Awakening



Super Mario Land



Pokémon Red



## GameBoy Advance



Tomb Raider: The Prophecy



Tony Hawk's Pro Skater

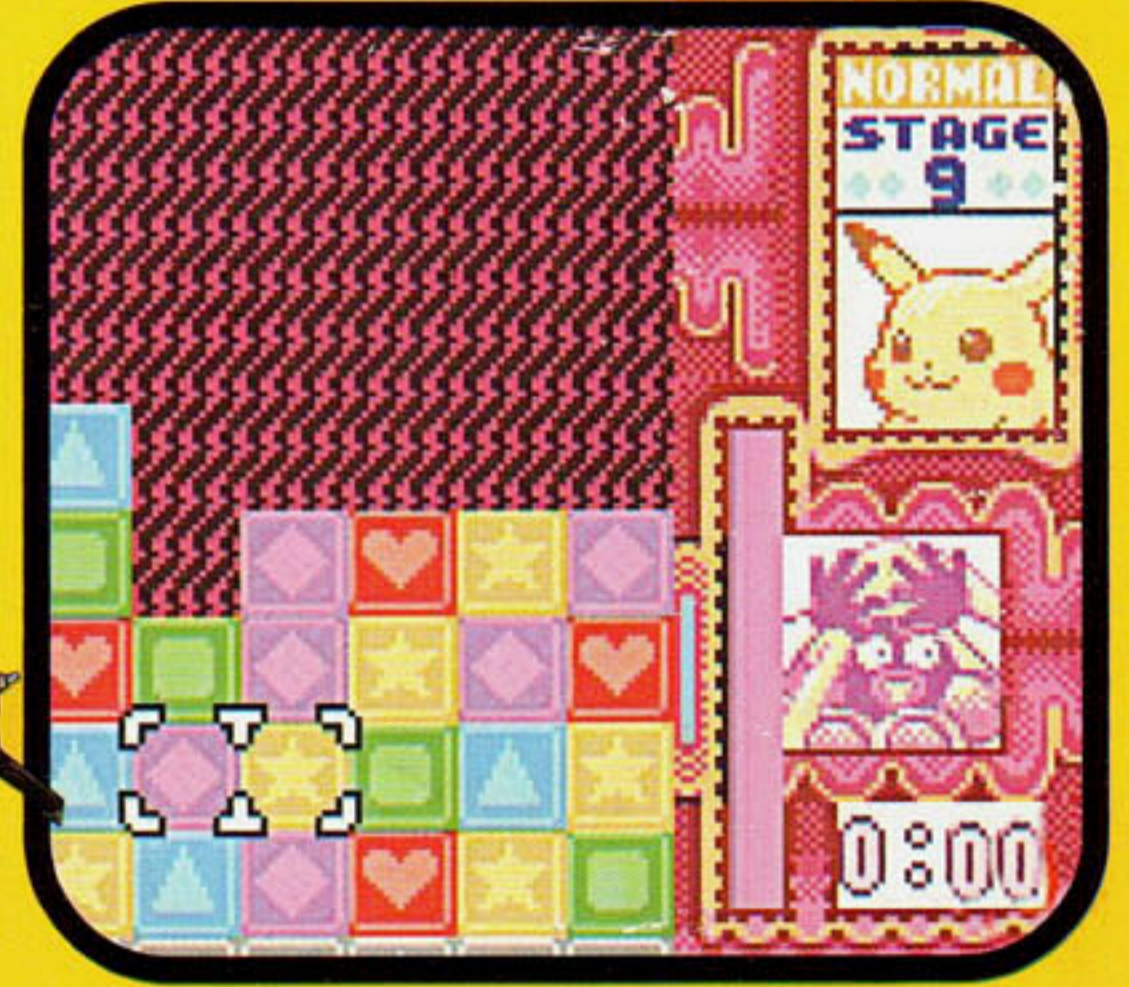


Star Wars Jedi Power Battles

## GameBoy Color



Pokemon Attack



Pokemon Puzzle Challenge

# Games Detonados



Metal Slug-X



BeyBlade



Tarzan

# RETRO AVENGERS



# RETRO AVENGERS AVENGERS WELL



## Em prol da cultura gamer!

A Retro Avengers é uma equipe empenhada em recuperar e manter a memória editorial do universo gamer, por meio da disponibilização digital das revistas antigas.

A preservação do acervo se faz através de um processo minucioso de digitalização e restauração dos exemplares, por isso eles chegam ao nosso público com qualidade impecável.

É um trabalho gratuito e disponibilizado na internet, sem ônus ao leitor. Por isso, qualquer valor cobrado pelas revistas não deve ser aceito - denuncie!

Para manter este trabalho em plena atividade, contamos também com as doações proporcionadas pelos ilustres leitores. Contamos com vocês!

Digitalizado por: evil\_arthas

Editada por: evil\_arthas

Revista: Pedro Henrique

Para ficar informado sobre os lançamentos de cada edição, nos acompanhe no facebook e para doações entre em contato através do nosso e-mail.

 [facebook.com/retroavengers](https://facebook.com/retroavengers)

 [retroavengers@gmail.com](mailto:retroavengers@gmail.com)

 [retroavengers.blogspot.com.br](http://retroavengers.blogspot.com.br)

