

R\$ 12,90
2 PRODUTOS COMPLETOS

CD EXPERT

***** EDIÇÃO ESPECIAL *****

MULTIMÍDIA - IBM PC COMPATÍVEIS - CD-ROM

ETIQUETAS • CARTÕES



LabelPro 3.0

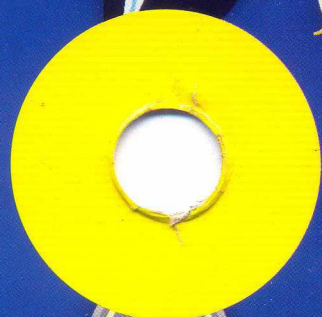
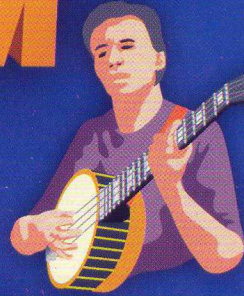
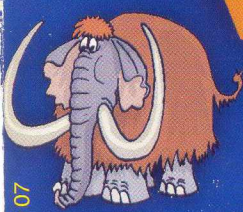
PRODUTO COMPLETO

30.000

CLIPARTS • FOTOS • FONTES • WEB OBJECTS • SONS • ÍCONES • ANIMAÇÕES • MUSIC CLIPS

Multimídia Pack

Ano 1 - Nº 07



APÓS O USO, GUARDE AQUI SEU CD-ROM



CONTEÚDO DIFERENTE
VOLUME 2
DA
REVISTA 18.000

COLECIONE

Caro Leitor,

Chegamos à sétima edição trazendo um assunto que agrada muito ao leitor das edições especiais e foi alvo de muita procura nos stands da empresa na FENASOFT 98: cliparts.

Esta coletânea multimídia tenta repetir o sucesso de nossas edições 01 e 04, respectivamente 18.000 Multimídia Pack e Cliparts Estudantis. A partir da interface, você acessa os mais de 30.000 componentes, consultando o catálogo eletrônico ou o impresso.

Programas utilitários facilitarão a criação de relatórios, e-mails e páginas para Internet. Inovando na forma de orientar o leitor no uso do CD brinde, incluímos quatro tutoriais apresentando a forma pela qual se instala fontes, ícones e sons no Windows 95 e se insere cliparts no Word. Tudo foi feito para que você não tenha dificuldades em tirar o máximo proveito da sua revista. O conteúdo desta edição é uma pequena parte de um pacote maior chamado A Quarter of a Million Graphics Suite, que vale a pena conferir.



Um abraço

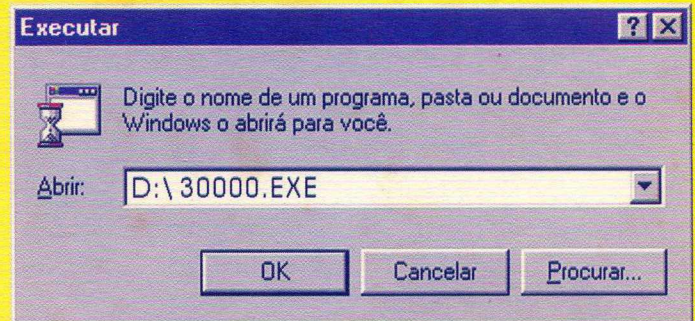
O Editor

Revista CD EXPERT - Edição Especial
Caixa Postal 16.149 - CEP 03403-002
São Paulo - SP - Brasil
e-mail: suporte@cdexpert.com.br

Procedimentos para execução:



Clique no botão Iniciar (Start) e selecione a opção Executar (Run). Na linha de comando digite como no exemplo e em seguida clique no botão OK.



Obs.: Verifique qual letra identifica sua unidade de CD-ROM (D: E: F: entre outras).



- 1 Ajuda
- 2 Saída
- 3 Controle de som
- 4 Sobre o programa
- 5 Seleção
- 6 Telas
- 7 Executa
- 8 Instala

Configuração Mínima:

486 DX2 66 MHz / Placa SVGA de vídeo (Mín. 256 cores) / 8 MB de memória RAM
Drive de CD-ROM de 2x / Placa de Som SoundBlaster ou compatível / Windows 3.1/95

Configuração Recomendada:

Pentium 133 MHz / Placa SVGA de vídeo (16 Bit color) / 16 MB de memória RAM
Drive de CD-ROM de 8x / Placa de Som SoundBlaster ou compatível / Windows 95



EXPERT LEITOR



Não deixe de enviar sua crítica ou sugestão, pois assim poderemos melhorar a cada dia. É muito importante conhecermos aquilo que nosso leitor espera de nós.



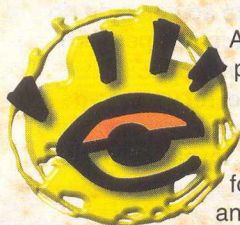
EXPERT BRINDE



São 8.000 cliparts, 2.000 fotos, 12.000 web objects, 500 sons .WAV, 2.000 animações, 500 music clips, 480 ícones e 350 fontes. Ufa! Quanta coisa! Não deixe de conhecer um pouco mais do que há nesta supercoletânea Multimídia Pack.



EXPERT TUTOR



Através do Thumbs Plus, você poderá visualizar todo o conteúdo do CD-ROM sem precisar instalá-lo. Esse programa permite instalar fontes; ouvir sons; visualizar e alterar formatos dos cliparts, fotos, ícones e animações. Não deixe de conhecê-lo!



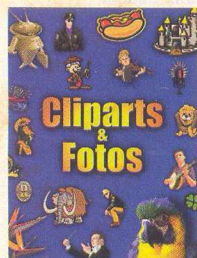
EXPERT LINKS



Conecte-se a essa seção e navegue juntamente com pessoas que deixam, disponível na rede, dicas e truques de como criar e hospedar sua página na Internet. Através de vídeos explicativos, você aprenderá tudo sobre a linguagem HTML.



CLIPARTS



Animais, alimentos, bandeiras, cartoons, estátuas, escritório, esporte... são algumas das categorias em que dividem-se os 8.000 cliparts. Eles encontram-se no CD-ROM e na revista há um catálogo impresso para auxiliá-lo na procura.



ALFABETO	PÁG. 13	INFORMÁTICA	PÁG. 24
ALIMENTO	PÁG. 13	INSETOS	PÁG. 25
ANIMAIS	PÁG. 14	JARDIM	PÁG. 26
ARQUITETURA	PÁG. 16	LETRAS	PÁG. 26
ASTROLOGIA	PÁG. 17	MAPAS	PÁG. 27
BACKGROUND	PÁG. 17	MEDICINA	PÁG. 28
BANDEIRA	PÁG. 17	MEDIEVAL	PÁG. 29
BÊBES	PÁG. 18	MÓVEIS	PÁG. 29
BOTÕES	PÁG. 18	MÚSICA	PÁG. 29
BRINQUEDO	PÁG. 18	NATAL	PÁG. 31
CAMPING	PÁG. 18	NATUREZA	PÁG. 31
CARTAS	PÁG. 19	NÚMEROS	PÁG. 32
CARTOON	PÁG. 19	PÁScoa	PÁG. 33
CIRCO	PÁG. 19	PESCA	PÁG. 33
COMUNICAÇÃO	PÁG. 19	PESSOAS	PÁG. 33
DECORAÇÃO	PÁG. 20	PLACAS	PÁG. 36
DINHEIRO	PÁG. 20	PLANTAS	PÁG. 38
DINOSSAURO	PÁG. 20	POVO	PÁG. 41
EDUCAÇÃO	PÁG. 21	RACING	PÁG. 41
ESCRITÓRIO	PÁG. 21	RELIGIÃO	PÁG. 41
ESPAÇO	PÁG. 21	ROBÔS	PÁG. 42
ESPORTE	PÁG. 22	ROUPAS	PÁG. 42
EVENTOS	PÁG. 23	SEGURANÇA	PÁG. 43
FERRAMENTAS	PÁG. 23	SETAS	PÁG. 43
FLORES	PÁG. 23	TEMPO	PÁG. 43
GUERRA	PÁG. 24	TRABALHO	PÁG. 43
HUMOR	PÁG. 24	TRANSPORTE	PÁG. 44
INDÚSTRIA	PÁG. 24		

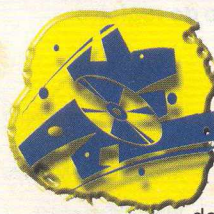
FOTOS

Catálogo impresso de 2.000 fotos no formato .JPG, para facilitar a procura. São várias categorias que permitirão a você deixar seus trabalhos muito mais bonitos.



AGRICULTURA	PÁG. 46	ESTÁTUAS	PÁG. 53
ALIMENTOS	PÁG. 46	FOGOS	PÁG. 53
ANIMAIS	PÁG. 47	FRUTAS	PÁG. 54
ARQUITETURA	PÁG. 49	HISTÓRIA	PÁG. 55
BACKGROUND	PÁG. 49	INSETO	PÁG. 56
BALÕES	PÁG. 50	MONTANHA	PÁG. 56
CARTOONS	PÁG. 50	MÚSICA	PÁG. 57
CASSINO	PÁG. 50	NATUREZA	PÁG. 57
CASTELOS	PÁG. 50	PESSOAS	PÁG. 57
DIVERSOS	PÁG. 51	PLANTAS	PÁG. 59
EMERGÊNCIA	PÁG. 51	RÉPTEIS	PÁG. 59
ESPORTE	PÁG. 52		

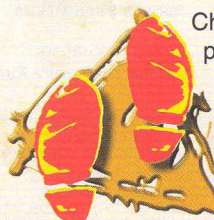
EXPERT CD



Nessa seção, você conhecerá os melhores recursos dos programas shareware Sound Forge 4.0, Gif Animator, Font-O Matic, Midi Jukebox 2, e Xara WebSter e do Avery Label Pro 3.0 (programa completo). Através desses programas, você poderá explorar o conteúdo do CD-ROM.

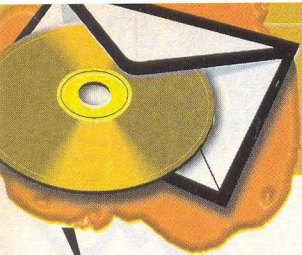


EXPERT PASSO A PASSO



Chegou a hora de você apresentar seu produto para uma empresa? Divulgar um trabalho na faculdade? Nós preparamos, passo a passo, um guia para você fazer suas apresentações em alto estilo e, o que é melhor, utilizando o conteúdo da 30.000 Multimídia Pack.

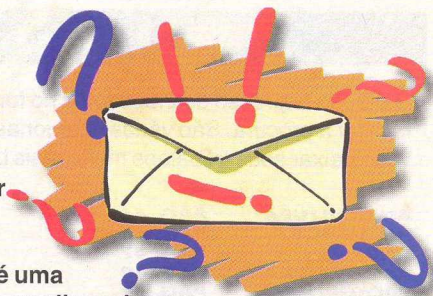




A Revista CD EXPERT, Admiro o esforço e dedicação apresentados por vocês, em nos servir (a nós clientes), da melhor maneira possível, onde a visão de grandeza, pelo que pude atentar, é a qualidade e não a quantidade, pois em um mercado tão competitivo como o nosso (informática), se faz necessário apresentar resultados satisfatórios aos clientes, visando-os em primeiro plano. Mas tenho uma pequena observação a fazer sobre o software "Serif PagePlus 3.0", já que temos de registrá-lo por telefone ou até mesmo por e-mail, mas nem todos nós (clientes) temos Internet ou um telefone para contato. No demais, as edições apresentadas por vocês da revista CD EXPERT são realmente dignas de ISO. Vamos continuar assim e cada vez mais, buscando o aprimoramento das informações úteis e culturais como as que foram demonstradas na CD EXPERT vol. 2 – Cliparts Estudantis. Aguardo ansiosamente a minha crítica e meu elogio a vocês, na seção 'Expert Leitor' da próxima edição, seguido de um posicionamento quanto ao registro do software acima citado. Desde já agradeço a atenção de todos,
Júlio Cesar Delgado Ribeiro – Teresópolis RJ

**Júlio,
Primeiramente,
agradecemos os elogios
dados à nossa revista.
A equipe CD EXPERT
procura o que há de
melhor para proporcionar
aos nossos leitores
cultura, lazer e diversão.
Quanto ao registro, isso é uma
exigência da empresa em que licenciamos
o produto. Além de também ser uma forma de não
colaborarmos com a pirataria.**

**Aos usuários que não possuem telefone ou Internet, existe
a possibilidade de registrar-se através da caixa postal 16.146
– CEP 03403-002 – São Paulo - SP, em que a empresa CD
EXPERT compromete-se a fazer o registro via e-mail. Até
que o número de registro seja enviado para o usuário, este
pode reinstalar o programa caso a solicitação do registro**



**ocorra. Mesmo assim, sua crítica será
estudada por nosso Depto. de
Desenvolvimento e procuraremos
enviar números de registro nas
próximas edições, caso o registro se
faça necessário.
Preencha a solicitação de registro que
encontra-se no grupo de programas
"Cliparts Estudantis vol. 2" e envie
para a caixa postal da CD EXPERT, que
faremos o seu registro.**

Prezada CD EXPERT Editora,
Não tive tempo de analisar todos os programas das revistas que temos, mas, fazendo uma leitura no CD-ROM do Cliparts vol. 2, consegui detectar um erro nas informações do estado de Pernambuco: o rio que corta a cidade do Recife chama-se "CAPIBARIBE" e não CAPIBERIBE como vocês colocaram. Estou cansado de ler em jornais e revistas do sul e sudeste este erro. Também notei que as siglas dos estados estão grafadas erradas, não sei se o programa não permite que as duas letras das siglas dos estados sejam grafadas com letras maiúsculas ou foi erro de vocês, ex. Pernambuco – PE, Paraíba – PB, e assim por diante.
Luiz Constâncio Chaves Pontual – Recife – PE

**Luiz,
É sempre bom recebermos críticas construtivas,
principalmente, quando o material produzido por nossa
equipe é destinado aos estudantes. Quanto ao nome do rio
que corta a cidade do Recife, pedimos desculpas pelo erro,
porém estas informações foram cedidas pelo IBGE.
Quanto às siglas dos estados, infelizmente, foi um erro de
nossa equipe e na reimpressão dessa edição corrigiremos o
erro. Por se tratar de uma edição especial, torna-se difícil
acrescentarmos uma
seção Errata. Sendo
assim, contamos com a
sua compreensão.
Agradecemos sua carta e
esperamos poder
continuar fazendo parte
de sua coleção. ■**

**CD EXPERT EDITORA
Caixa Postal 16.149
CEP 03403-002
São Paulo - SP
Brasil**

CD EXPERT
EDIÇÃO ESPECIAL

EX P E D I E N T E

Revista CD EXPERT (ISSN 1415-1618) é uma
publicação da CD EXPERT EDITORA E
DISTRIBUIDORA LTDA.

F: (011) 6942-2222. O CD-ROM brinde é parte
integrante desta edição • Fotolitos: FotoFacto
• Impressão: Açurela / W. Roth

Jornalista Responsável: Adriana Rodrigues
MTB. 27.637

Distribuição: DINAP S/A

Diretor-Editor:
Reinaldo Cruz Garcia

Diretora-Executiva:
Andrea Carla Miranda

Diretor Comercial:
Sérgio Cursi

Depto. de Produção:
Edilene de Oliveira
Luiz Antonio Soares
Marcos Puenta Dura

Designer Gráfico:
Guilherme Pereira Pinto

Depto. de Diagramação / Arte:
Andréa C. Naliato
Ana Cláudia Crispim
Eliane Gomes
Fabiano Ferreira

Depto. de Jornalismo:
Adriana Rodrigues
Cintia Cardoso Roberti

Editor do CD-ROM:
Carlos Soares Silva

Depto. de Multimídia:
Cleber Aparecido Diana

Depto. Técnico:
Alexandre Marcos Rizzo
Rodrigo Rudiger
Guilherme Gouvea Picolo
Daniela Cristina Fonseca
Sandro dos Santos Davalle

Depto. Estúdio:
Álvaro Atílio Correia
Adilson de Moura Santos
Paulo Fattori Plana

Depto. de Marketing
Internacional:
Daniel Friedlander
Ricardo Taqueshi Araki
Fábio Lobo

Depto. de Asses. de Imprensa:
Adriana Rosa Fernandes

Depto. de Circulação:
Lucimar Dias dos Santos

Depto. de Marketing:
Lígia da Silva
Ricardo Pedras Seolin
Valquíria Rezende

Depto. Administrativo:
Angela C. Gonçalves

Colaboração (Locução):
Wilson Ferreira Timpano

MANUAL
EM PORTUGUES

MotorHead..

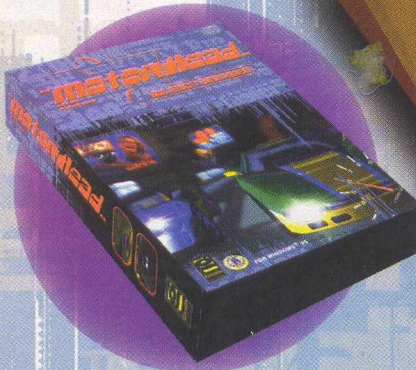
9 02311 09-98
PRJ. 9601-801.07980239

HIGH VELOCITY ENTERTAINMENT

ULTRAPASSE TODOS OS LIMITES



Exclusividade



OPÇÕES MULTIPLAYER

8 PISTAS RADICAIS

10 CARROS SUPERVELOZES

COMPRE CARROS E VENÇA

CORRIDAS VIA INTERNET

8 JOGADORES VIA REDE

10 MÚSICAS ELETRIZANTES

ATENDIMENTO AO CONSUMIDOR (011) 6942 2288

PRODUTO DISPONÍVEL NO CARREFOUR, KALUNGA, SHOPPING ÁTICA E EXTRA HIPERMERCADOS

DISTRIBUIDORES EXCLUSIVOS PARA REVENDAS

SP Capital - MEGAMÍDIA COM. - Fone: (011) 858 5496
Zona Leste - GORGATTI - Fone: (011) 6942 7143
Campinas e Região - TOP - Fone: (019) 208 0855
Bauru e Região - CD-ROM MANIA - Fone: (014) 234 7739
Rio de Janeiro - REDE MULTIMÍDIA - Fone: (021) 591 7836
MG Goiânia Brasília - RA CD-ROM - Fone: (034) 238 4847
Santa Catarina - UNIBYTE - Fone: (048) 228 0556
Rio Grande do Sul - INCOMP - Fone: (051) 334 5165

Norte e Nordeste - BAHIA - Fone: (071) 332 1612
ARACAJU / ALAGOAS - Fone: (079) 211 3369 - 981 3306
PERNAMBUCO / PARAÍBA - Fone: (081) 447 5356 - 974 4889
RIO GRANDE DO NORTE - Fone: (084) 212 2413 - 985 0154
CEARÁ - Fone: (085) 494 2973
PIAUÍ / MARANHÃO - Fone: (086) 221 5961 - 982 2128
PARÁ/MANAUS/RORAIMA/ACRE - Fone: (091) 249 7718

SOMENTE USUÁRIO

FASTCD

O seu CD entregue em
qualquer lugar do Brasil
(011) 3666 7725



EXPERT

BRINDE

CD EXPERT Especial: O Retorno

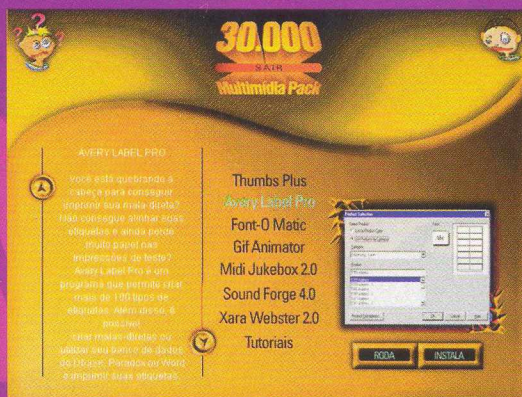
Depois do grande sucesso da revista 18.000 Multimídia Pack, edição que se esgotou rapidamente, preparamos um pacote com 30.000 componentes indispensáveis para a boa execução de suas tarefas. Esta coletânea será sua parceira inseparável na hora de criar relatórios, aplicações envolvendo som e imagem, páginas na Internet e uma variedade imensa de trabalhos. São 8.000 cliparts, mais de 90% coloridos (formato .WMF e .JPG); 2.000 fotos (formato .JPG); 12.000 web objects (bordas de página, barras de topo de linha, marcadores, botões e ícones); 500 sons (formato .WAV); 2.000 animações; 500 music clips (formato .MID); 4.800 ícones (formato .ICO) e 350 fontes (formato .TTF).

Além dos cliparts, fotos, webobjects, sons, animações, music clips, ícones e fontes, você encontrará sete utilitários para poder visualizar, editar e salvar alterações feitas nos arquivos originais. São eles:

- **Avery Label Pro 3.0** - permite fazer etiquetas padrão Avery e utilizar nossos cliparts e fotos para personalizá-las;
- **Font-O Matic** - visualiza e imprime catálogo de fontes TTF;
- **Sound Forge 4.0** - ouve e edita sons no formato .WAV e .AU (formato muito utilizado na Internet);
- **MS Gif Animator** - visualiza e cria animações;
- **Xara WebSter 2.0** - lançamento da Xara, em que o usuário pode montar suas ilustrações, enquanto utiliza fotos e cliparts;

• **Midi Jukebox** - um programa simples para ouvir sons no formato MID.

Selecionamos minuciosamente todo conteúdo para que você não sinta falta de nada. Dividido em categorias, o CD roda sem necessidade de instalação. Também explicamos os principais recursos de cada utilitário, para facilitar o seu entendimento. Além disso, é importante você saber que através de vídeos explicativos, é possível acompanhar passo a passo como inserir cliparts e fotos no Word, atribuir sons aos eventos do Windows, alterar ícones e instalar fontes. Os vídeos explicativos (tutoriais) estão disponíveis somente para micros com sistema operacional Windows 95.



Não deixe de ler as matérias "Sites de tutoriais HTML", "Criando Slide Show no Power Point" e descobrir outros métodos de aproveitar todo o conteúdo do CD, como: criar sua própria página na Internet

ou fazer apresentações no Power Point. A busca por um clipart ou foto ficou ainda mais fácil! Com um catálogo impresso na revista, você pode escolher a figura desejada, verificar o nome dela, diretório e agilizar seu trabalho. Mas se a sua procura for por animações, web objects ou ícones, leia atentamente a matéria "Visualizando o Conteúdo do CD". ■

SUPORTE

• Antes de contatar o suporte, leia o texto abaixo.
Instalação do CD-ROM

- 1 • Confirme se a instalação no seu computador foi feita corretamente.
- 2 • Veja se você seguiu corretamente os passos indicados na instalação. Se for o caso, tente instalar o CD novamente.
- 3 • Verifique se o MOUSE está instalado de forma correta. A interface é mais facilmente utilizada com o auxílio do MOUSE.

- 4 • Confirme a letra que identifica o drive de CD-ROM (D:, E:, entre outras).
- 5 • Se for possível, teste outros CDs no seu micro.
- 6 • Consulte uma pessoa próxima, mais experiente. A dúvida pode ser simples e o auxílio de um amigo talvez resolva rapidamente.

EXECUÇÃO DOS PROGRAMAS

Antes de executar os utilitários, leia atentamente o Help. Alguns programas consomem mais memória e, dependendo da configuração do seu equipamento, você poderá enfrentar dificuldade.

Quando você for ligar para o SUPORTE:

- 1 • Esteja próximo do computador.
- 2 • Mencione o conteúdo dos arquivos config.sys e autoexec.bat.
- 3 • Descreva o problema e informe a mensagem de erro.

Em caso de dúvida ou danos no CD, contate-nos:

SUPORTE: SEG. a SEXTA,
das 8h30 às 12h • 13h30 às 17h30
TELEFONE: (011) 6942- 2280
E-mail: suporte@cdexpert.com.br

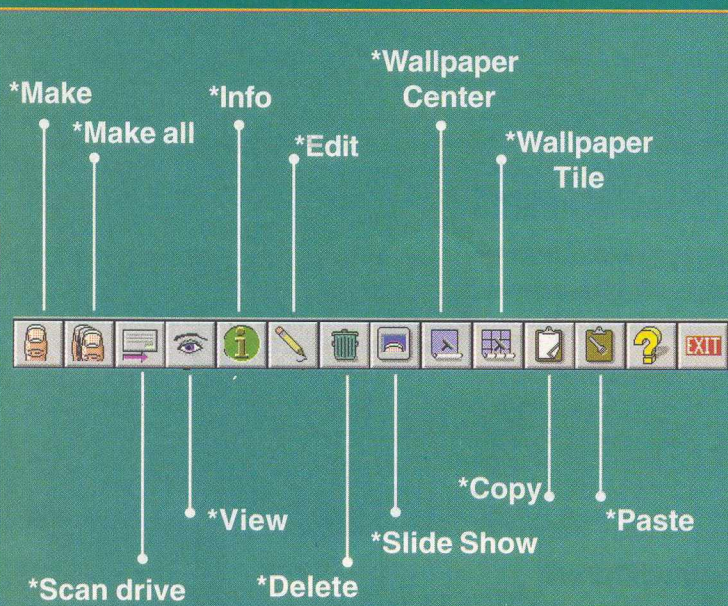


VISUALIZANDO O CONTEÚDO DO CD

ThumbsPlus é um visualizador, localizador e organizador, que simplifica o processo de procura e gerenciamento de arquivos gráficos, cliparts, fontes e animações. Ele exibe pequenas imagens de arquivo (thumbnail). Você pode usar ThumbsPlus para visualizar, editar, recortar, transportar arquivos de editores externos e copiar imagens da área de transferência. Através do recurso drag-and-drop, você pode organizar os arquivos gráficos movendo-os para os diretórios apropriados. ThumbsPlus também criará um slide show dos gráficos selecionados e instalará arquivos bitmaps como papel de parede do Windows. Você pode imprimir arquivos individualmente ou criar um catálogo dos arquivos selecionados. ThumbsPlus pode converter para diversos formatos, de uma só vez, vários arquivos. ThumbsPlus também converte gráficos metafile para bitmaps (rasterizado).

Bom, como vocês podem ver, ThumbsPlus é uma ferramenta poderosíssima e, por este motivo, a CD EXPERT o disponibiliza para que seus leitores explorem os 30.000 arquivos contidos nesta supercoletânea.

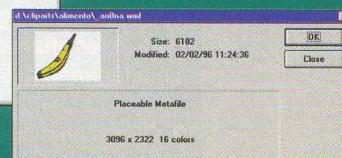
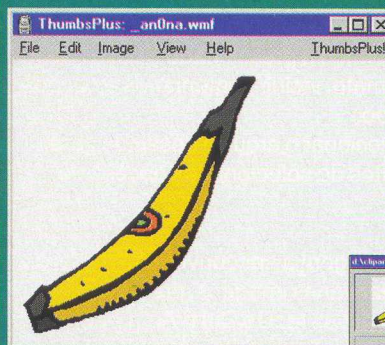
Barra de ferramentas



- ***Make** - permite visualizar o arquivo selecionado.
- ***Make all** - permite visualizar todos os arquivos do diretório selecionado.
- ***Scan drive** - permite visualizar todos os arquivos do drive selecionado.
- ***View** - mostra o arquivo selecionado em uma janela, permitindo que seja visualizado no seu tamanho original.

***Info** - exibe informações, como: tamanho do arquivo, data da última modificação, tipo de arquivo, tamanho da imagem e quantidade de cores.

***Edit** - permite alterar cores, tamanho e outros



recursos associando o tipo de arquivo da imagem a um editor. Ex.: uma imagem no formato .BMP, pode estar associada ao Paint do Windows 95.



***Delete** - exclui o(s) arquivo(s) selecionado(s).
 ***Slide Show (F8)** - exibe as imagens do diretório selecionado em forma de slides. O slide show pode ser controlado pelo mouse ou por um tempo especificado pelo usuário através do menu Options, opção Slide Show (pressionar as teclas Ctrl e S simultaneamente).

Wallpaper Center (F7) - insere a imagem selecionada como papel de parede do Windows. Se o arquivo não for um bitmap do Windows ou se não estiver localizado no seu Hd, ele é convertido para bitmap e copiado como um arquivo temporário. É recomendado para imagens grandes.

Wallpaper - Tile (Shift e F7) - faz o mesmo que a opção Wallpaper Center, explicada acima, com a diferença de ser recomendado para imagens pequenas.

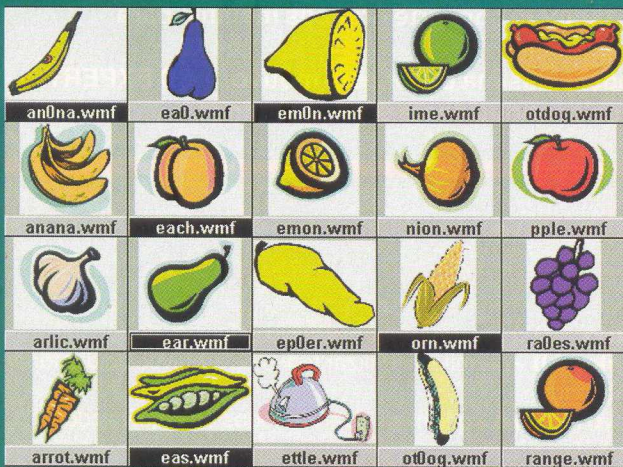
Copy (Ctrl e C) - copia a imagem selecionada para área de transferência.

Paste (Ctrl e V) - cola a imagem da área de transferência no diretório selecionado Thumbs Plus.

As opções Copy e Paste servem para copiar uma imagem para outro programa ou colar imagens de outros programas para o Thumbs.

Conversão de imagens

Com ThumbsPlus, você pode converter e editar (num simples passo) muitos arquivos em background, enquanto você continua



trabalhando em outros programas. Esta opção exibe uma caixa de diálogo, a qual você deve usar para controlar o processo em lote. Uma vez que você tenha selecionado e pressionado o botão OK, ThumbsPlus permite alterar formato, incluir comentários e opções de compressão.



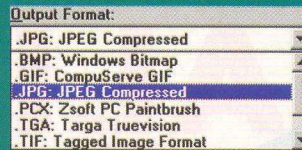
Você deve selecionar o arquivo desejado para processar, antes de selecionar as opções de conversão.

1. Escolha a imagem a ser convertida.

Para selecionar várias imagens, pressione simultaneamente as teclas Ctrl e A.

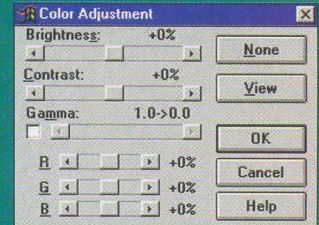
2. Clique no menu File, opção Batch Convert Edit ou pressione Ctrl e ENTER.

3. Na opção Output Format, determine o tipo de



extensão que a imagem escolhida assumirá (.bmp, .jpg, .tif, .wmf e outros).

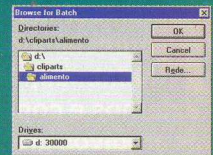
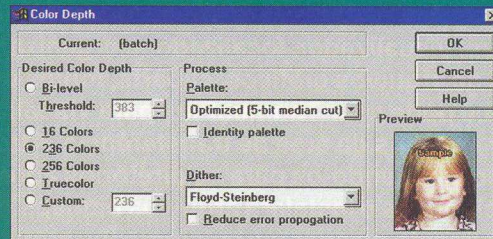
4. No botão Color, ajuste a tonalidade das cores.



5. No botão Color Depth, determine o tipo de resolução que a imagem assumirá.

6. No botão Browse, defina o destino da imagem, ou seja, determine o drive, o diretório e o nome do arquivo que a imagem assumirá.

As opções **4**, **5** e **6** são opcionais. Caso você não as selecione, a imagem assumirá as opções do arquivo original.



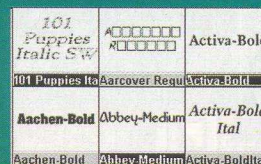
Agora que você já terminou de configurar o formato da nova imagem, é só esperar que o micro a converta para o formato determinado.

Caso tenha selecionado várias imagens, pressione o botão background para que você acesse outros aplicativos.

Instalando fontes

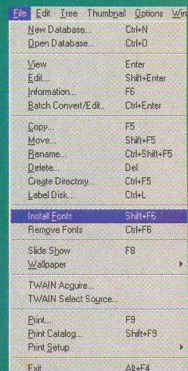
No diretório FONTES, no drive de seu CD-ROM, você encontrará 350 fontes do tipo True & Type (TTF). Dessa forma, você pode melhorar a apresentação de seus textos, com vários tipos de fontes.

Nós, da equipe CD EXPERT, não aconselhamos a instalação de todas as fontes ao mesmo tempo. Através do Thumbs, você poderá visualizá-las e escolher as que deseja instalar. Caso você já possua alguma das fontes oferecidas no CD, estas irão aparecer com o thumbnail verde e, por isso, não será necessário reinstalá-las.

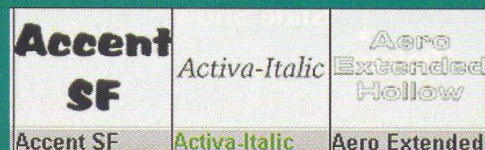


1. Selecione a(s) fonte(s) desejada(s) clicando sobre ela(s).

2. Execute o menu File, opção Install Fonts ou pressione simultaneamente as teclas Shift e F6.

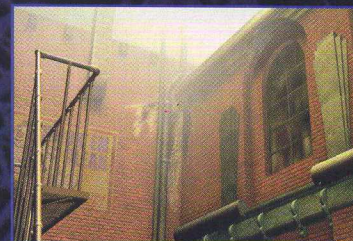
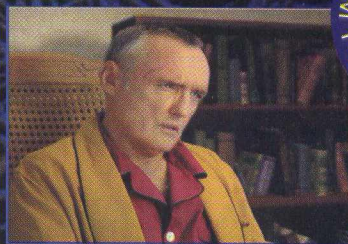


3. Agora você só precisa executar qualquer programa que a fonte instalada fará parte de sua lista de fontes.



Há cinquenta anos, o horror era real...
Hoje ele é o seu destino!

Black Dahlia



- Uma história soberba desenvolvida pelos mesmos criadores de Ripper e inspirada em fatos verídicos.
- Um fascinante mundo jogável renderizado e realmente tridimensional que inclui mais de 80 localidades em dois continentes.
- Mais de 70 enigmas desafiadores, altamente integrados.

- Uma interface sem igual fará com que você viva a experiência máxima em jogos.
- Um formidável elenco, estrelando Dennis Hopper (Velocidade Máxima), Terri Garr e Darren Elicker.



EXCLUSIVIDADE



ATENDIMENTO AO CONSUMIDOR (011) 6942 2288

PRODUTO DISPONÍVEL NO CARREFOUR, KALUNGA, SHOPPING ÁTICA E EXTRA HIPERMERCADOS

DISTRIBUIDORES EXCLUSIVOS PARA REVENDAS

SP Capital - MEGAMÍDIA COM. - Fone: (011) 858 5496
Zona Leste - GORGATTI - Fone: (011) 6942 7143
Campinas e Região - TOP - Fone: (019) 208 0855
Bauru e Região - CD-ROM MANIA - Fone: (014) 234 7739
Rio de Janeiro - REDE MULTIMÍDIA - Fone: (021) 591 7836
MG Goiânia Brasília - RA CD-ROM - Fone: (034) 238 4847
Santa Catarina - UNIBYTE - Fone: (048) 228 0556
Rio Grande do Sul - INCOMP - Fone: (051) 334 5165

Norte e Nordeste - BAHIA - Fone: (071) 332 1612
ARACAJU / ALAGOAS - Fone: (079) 211 3369 - 981 3306
PERNAMBUCO / PARÁIBA - Fone: (081) 447 5356 - 974 4889
RIO GRANDE DO NORTE - Fone: (084) 212 2413 - 985 0154
CEARÁ - Fone: (085) 494 2973
PIAÚI / MARANHÃO - Fone: (086) 221 5961 - 982 2128
PARÁ/MANAUŠ/RORAIMA/ACRE - Fone: (091) 249 7718

SOMENTE USUÁRIO

FASTCD

O seu CD entregue em
qualquer lugar do Brasil
(011) 3666 7725



Uma Aula na Internet Sobre HTML

Você quer divulgar seus trabalhos? Deseja aumentar seus conhecimentos em informática e melhorar seu curriculum? Ou quem sabe aprender por curiosidade como criar sua própria home page. Não deixe de visitar sites que são verdadeiros vídeos explicativos (tutoriais) e aproveite para utilizar os 12.000 web objects encontrados nesta supercoletânea de 30.000 Multimídia Pack. É isso mesmo, você aprende através dos sites de tutorial e utiliza o conteúdo do nosso CD-ROM.

www.dsc.ufpb.br/~helder/html-ref/tutorial/



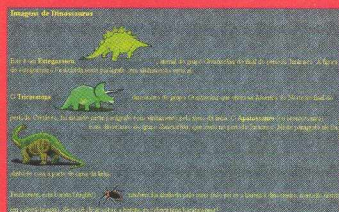
Nessa página, você encontrará explicações passo a passo dos seguintes tópicos:

- O que você já deve saber
- Criando um diretório HTML pessoal (Unix) • Endereço da sua Home Page

- Escolhendo uma Ferramenta de Desenvolvimento
- Fundamentos Básicos do HTML • Representação dos Elementos • Estrutura Hierárquica • Criando uma Home Page
- Estrutura Básica • Títulos, Parágrafos e Separadores
- Formatação de Blocos • Listas • Formatação de Caracteres
- Tabelas • Adicionando Imagens e Hyperlinks • Âncoras remotas e locais • Imagens internas • Incrementando sua Home Page
- Linhas, Marcadores e Ícones • Recursos do Netscape

www.geocities.com/CollegePark/Quad/8643/

Se você possui apenas um editor de texto e um browser e gostaria de obter informações básicas de como criar sua página sem que seja necessário aprender Java, não deixe de visitar essa página.



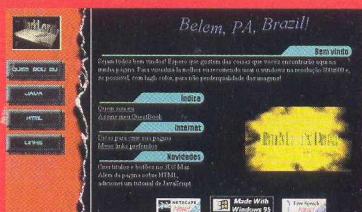
www.secom.ufpa.br/~hmiranda/

Uma página em constante mudança, desenhada para ser um ponto de partida na WEB. Contém dicas de construção de páginas HTML e um pequeno tutorial de JavaScript, além de endereços para você saber como divulgar sua página no Brasil e no mundo.



www.netium.com.br/fernand/

Se você for ou não um webmaster, encontrará muitas coisas interessantes nessa página. Para os webmasters,



há uma página com várias dicas para melhorar suas páginas. Já os que ainda não são webmaster, encontrarão uma página, com vários assuntos, que ensina como fazer sua home page. Entre eles: aonde conseguir espaço para a página grátis, uma página só de acessórios para a página, saberá quais programas utilizar para fazer a página, incluindo os endereços do mesmo para fazer download e muito mais.

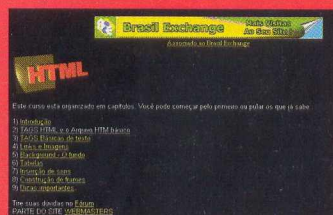
www.wmasters.net/html.htm

- Nesse endereço, você encontrará os seguintes assuntos:
- TAGS HTML e o Arquivo HTM básico
 - TAGS Básicas de texto
 - Links e Imagens
 - Background - O fundo
 - Tabelas
 - Inserção de sons
 - Construção de frames
 - Dicas importantes



http://zaz.com.br/paginas/poaturock_00.htm

Minitutorial para ajudar você, internauta leigo, com a linguagem HTML.



<http://ale.projetoweb.com.br/mural/>

Esse guia mostra os passos e comandos da linguagem HTML, necessários para criar uma página completa, com imagens, tabelas e links para outras páginas da rede.

HTML Fácil TUTORIAL

Este guia mostra os passos e comandos da linguagem HTML necessários para criar uma página completa, com imagens, tabelas e links para outras páginas da rede.

Foi elaborado a partir de outros tutoriais de html espalhados pela Internet.

Para uma melhor visualização é recomendável a utilização do browser Netscape 3.0 (ou superior), com tela cheia (maximizada) e uma resolução de 800 x 600 pixels.

em época de copa do mundo.

PLANETA BOLA

vai deixar seu time Ford desat?

INDICE

- Contato
- Como usar este Guia
- Navegue pela Internet

BÁSICO AVANÇADO

ESCOLHA SEU LADO NA BATALHA. SUPORTE MULTIPLAYER. HISTÓRIA DINÂMICA. O MAIS NOVO JETFIGHTER.



Dois jogos em um:
Pilote pelos EUA ou pela Rússia
em duas grandes campanhas



Três caças ultra-avançados:
F/A-18 e F-22N dos americanos
e o MiG-42 stealth fighter
dos Russos



Impressionante realismo
geográfico criado através
de dados topográficos
oficiais



Sequências cinematográficas
de alta qualidade apresentando
vários personagens e
desafiadoras linhas de história
para ambos os lados



Jogos via rede
desafiarão suas
habilidades de combate
contra outros jogadores

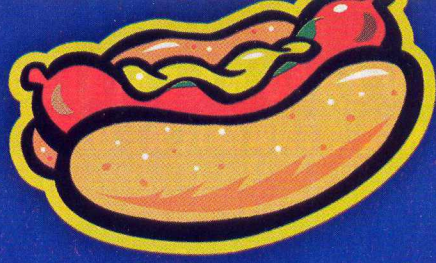
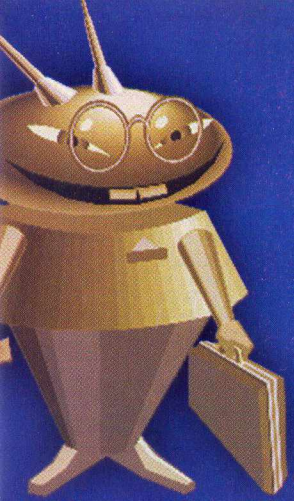


J E T F I G H T E R F U L L B U R N

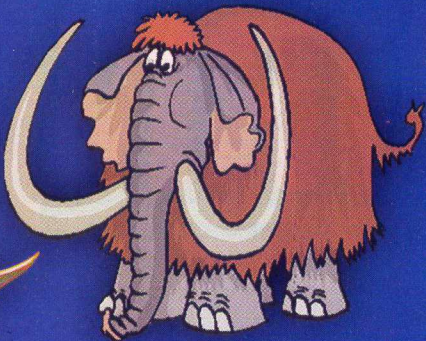
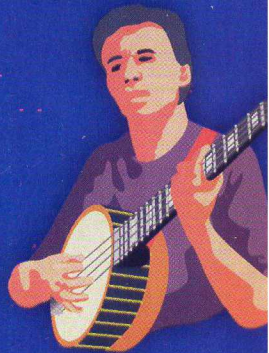
ANO 2006. O MAIOR COMBATE AÉREO ESTÁ PARA ACONTECER.

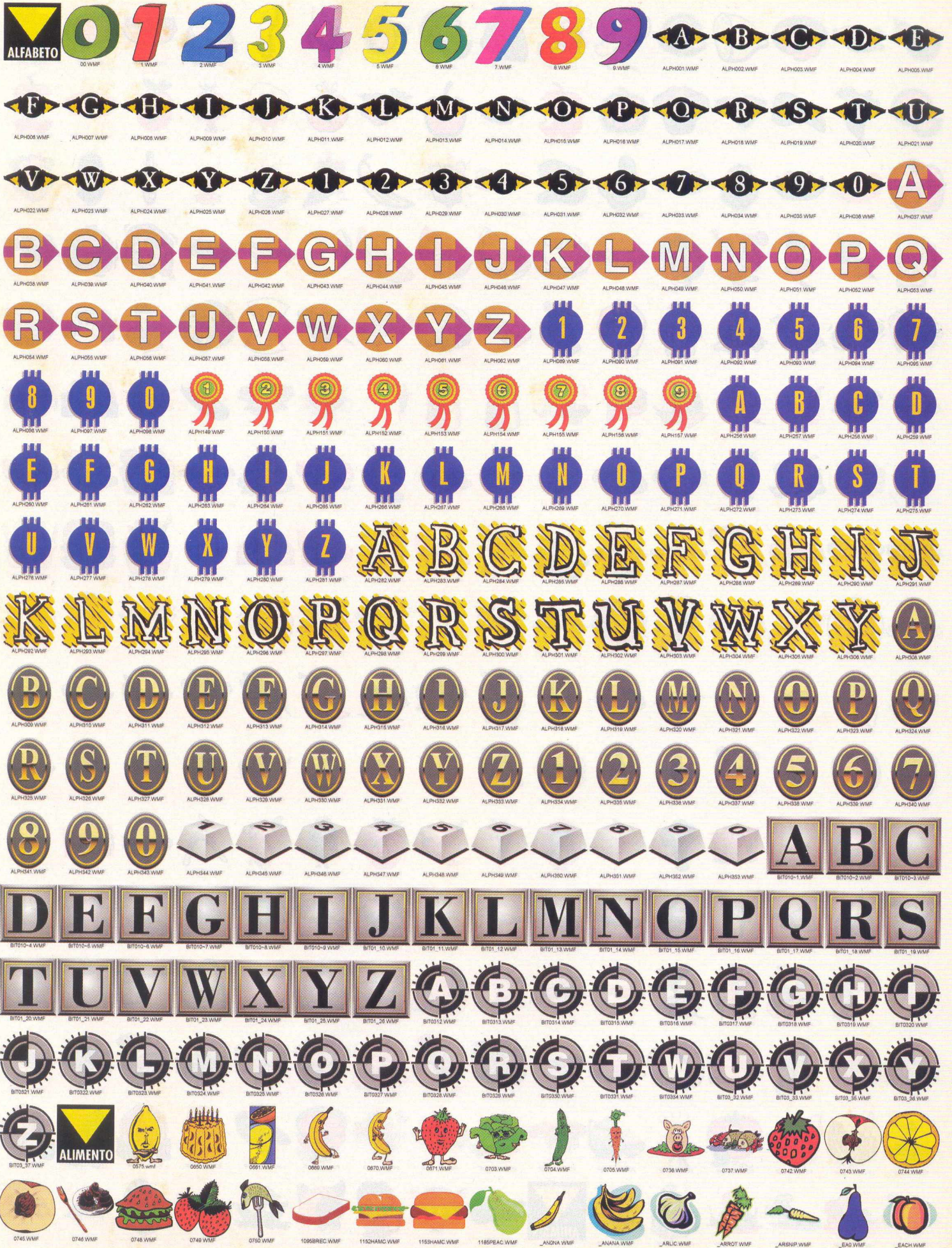
EXCLUSIVIDADE





Cliparts & Fotos







_EAR WMF _EAS WMF _EED WMF _EMON WMF _EMON WMF _EPER WMF _ETLE WMF _JMO WMF _JME WMF _JCHN WMF _ORV WMF _OTOG WMF _OTATO WMF _OTDOG WMF _PLE WMF _RAEB WMF
_RANGE WMF _RAPES WMF _TEOK WMF _TEAK WMF _UFFN WMF _JMPKH WMF A3000 WMF ALMONDS WMF APP-E WMF APP-ES WMF APPL1MO WMF APPL2MO WMF APPL3MO WMF APPL4MO WMF APPLCAKE WMF APPLECOR WMF
APR-COT WMF APRICOT WMF ARTI WMF ARTICHK WMF AVACADO WMF AVACADO8 WMF AVOCADO WMF BACONEGG WMF BAG WMF BAN-NA WMF BARREL WMF BODYCAKE WMF BEER WMF BEERBOT WMF BEERCAN WMF BEERGLAS WMF
BEERMUJ WMF BEET WMF BEETS WMF BEVRS WMF BIGCAKE WMF BISCUIT1 WMF BIT0_25 WMF BIT03_08 WMF BIT0_104 WMF BIT0_105 WMF BIT0_107 WMF BIT0_11 WMF BIT0_17 WMF BIT0_20 WMF BIT0_23 WMF BIT0_24 WMF
BIT0_28 WMF BIT0_27 WMF BIT0_28 WMF BIT0_42 WMF BIT0_43 WMF BIT11_54 WMF BIT11_71 WMF BIT11_73 WMF BIT11_79 WMF BIT11_81 WMF BIT11_83 WMF BIT11_86 WMF BIT11_97 WMF BLENDER WMF BRD_MFL WMF BUGERC WMF
CANAPE WMF CH_COLAT WMF CHILE WMF CHILTZO WMF CHL_SP WMF CHZCAKET WMF COOK1C WMF COOK7 WMF COOK8 WMF CORN1MO WMF CRACKER WMF DESERT WMF DILLPICK WMF DONUT WMF DRIAC WMF EA_INC WMF
EGG WMF EGG1 WMF EGGNOG WMF EGGPLANT WMF EGGS WMF F2098 WMF F203 WMF F208 WMF F209 WMF F210 WMF F211 WMF F212 WMF F215 WMF F216 WMF F217 WMF
FD18 WMF FD33 WMF FD34 WMF FD38 WMF FD37 WMF FD55 WMF FD71 WMF FDDNK08 WMF FDDNK10 WMF FDDNK11 WMF FDDNK12 WMF FDDNK13 WMF FDDNK15 WMF FDDNK17 WMF FDDNK18 WMF FDDNK19 WMF FDDNK20 WMF FDDNK23 WMF FDDNK25 WMF FDDNK26 WMF FDDNK28 WMF FDDNK29 WMF FDDNK31 WMF FDDNK32 WMF FDDNK34 WMF FDDNK35 WMF FDDNK36 WMF FDDNK38 WMF FDDNK39 WMF FDDNK41 WMF FDDNK42 WMF FDDNK43 WMF FDDNK44 WMF FDDNK45 WMF FDDNK46 WMF FDDNK47 WMF FDDNK48 WMF FDDNK49 WMF FDDNK50 WMF FDDNK51 WMF FDDNK52 WMF FDDNK53 WMF FDDNK54 WMF FDDNK55 WMF FDDNK56 WMF FDDNK57 WMF FDDNK58 WMF FDDNK59 WMF FDDNK60 WMF FDDNK61 WMF FDDNK62 WMF FDDNK63 WMF FDDNK64 WMF FDDNK65 WMF FDDNK66 WMF FDDNK67 WMF FDDNK68 WMF FDDNK69 WMF FDDNK70 WMF FDDNK71 WMF FDDNK72 WMF FDDNK73 WMF FDDNK74 WMF FDDNK75 WMF FDDNK76 WMF FDDNK77 WMF FDDNK78 WMF FDDNK79 WMF FDDNK80 WMF FDDNK81 WMF FDDNK82 WMF FDDNK83 WMF FDDNK84 WMF FDDNK85 WMF FDDNK86 WMF FDDNK87 WMF FDDNK88 WMF FDDNK89 WMF FDDNK90 WMF FDDNK91 WMF FDDNK92 WMF FDDNK93 WMF FDDNK94 WMF FDDNK95 WMF FDDNK96 WMF FDDNK97 WMF FDDNK98 WMF FDDNK99 WMF FDDNK100 WMF
FOB008 WMF FOB014 WMF FOB018 WMF FOB024 WMF FOB025 WMF FOB030 WMF FOB034 WMF FOB035 WMF FOB039 WMF FOB041 WMF FOB042 WMF FOB043 WMF FOB044 WMF FOB045 WMF FOB046 WMF FOB047 WMF FOB048 WMF FOB049 WMF FOB050 WMF FOB051 WMF FOB052 WMF FOB053 WMF FOB054 WMF FOB055 WMF FOB056 WMF FOB057 WMF FOB058 WMF FOB059 WMF FOB060 WMF FOB061 WMF FOB062 WMF FOB063 WMF FOB064 WMF FOB065 WMF FOB066 WMF FOB067 WMF FOB068 WMF FOB069 WMF FOB070 WMF FOB071 WMF FOB072 WMF FOB073 WMF FOB074 WMF FOB075 WMF FOB076 WMF FOB077 WMF FOB078 WMF FOB079 WMF FOB080 WMF FOB081 WMF FOB082 WMF FOB083 WMF FOB084 WMF FOB085 WMF FOB086 WMF FOB087 WMF FOB088 WMF FOB089 WMF FOB090 WMF FOB091 WMF FOB092 WMF FOB093 WMF FOB094 WMF FOB095 WMF FOB096 WMF FOB097 WMF FOB098 WMF FOB099 WMF FOB100 WMF
FOC004 WMF FOC005 WMF FOC006 WMF FOC007 WMF FOC008 WMF FOC009 WMF FOC010 WMF FOC011 WMF FOC012 WMF FOC013 WMF FOC014 WMF FOC015 WMF FOC016 WMF FOC017 WMF FOC018 WMF FOC019 WMF FOC020 WMF FOC021 WMF FOC022 WMF FOC023 WMF FOC024 WMF FOC025 WMF FOC026 WMF FOC027 WMF FOC028 WMF FOC029 WMF FOC030 WMF FOC031 WMF FOC032 WMF FOC033 WMF FOC034 WMF FOC035 WMF FOC036 WMF FOC037 WMF FOC038 WMF FOC039 WMF FOC040 WMF FOC041 WMF FOC042 WMF FOC043 WMF FOC044 WMF FOC045 WMF FOC046 WMF FOC047 WMF FOC048 WMF FOC049 WMF FOC050 WMF FOC051 WMF FOC052 WMF FOC053 WMF FOC054 WMF FOC055 WMF FOC056 WMF FOC057 WMF FOC058 WMF FOC059 WMF FOC060 WMF FOC061 WMF FOC062 WMF FOC063 WMF FOC064 WMF FOC065 WMF FOC066 WMF FOC067 WMF FOC068 WMF FOC069 WMF FOC070 WMF FOC071 WMF FOC072 WMF FOC073 WMF FOC074 WMF FOC075 WMF FOC076 WMF FOC077 WMF FOC078 WMF FOC079 WMF FOC080 WMF FOC081 WMF FOC082 WMF FOC083 WMF FOC084 WMF FOC085 WMF FOC086 WMF FOC087 WMF FOC088 WMF FOC089 WMF FOC090 WMF FOC091 WMF FOC092 WMF FOC093 WMF FOC094 WMF FOC095 WMF FOC096 WMF FOC097 WMF FOC098 WMF FOC099 WMF FOC100 WMF
FOG002 WMF FOG001 WMF FOG014 WMF FOG018 WMF FOG021 WMF FOG022 WMF FOG023 WMF FOG024 WMF FOG025 WMF FOG026 WMF FOG027 WMF FOG028 WMF FOG029 WMF FOG030 WMF FOG031 WMF FOG032 WMF FOG033 WMF FOG034 WMF FOG035 WMF FOG036 WMF FOG037 WMF FOG038 WMF FOG039 WMF FOG040 WMF FOG041 WMF FOG042 WMF FOG043 WMF FOG044 WMF FOG045 WMF FOG046 WMF FOG047 WMF FOG048 WMF FOG049 WMF FOG050 WMF FOG051 WMF FOG052 WMF FOG053 WMF FOG054 WMF FOG055 WMF FOG056 WMF FOG057 WMF FOG058 WMF FOG059 WMF FOG060 WMF FOG061 WMF FOG062 WMF FOG063 WMF FOG064 WMF FOG065 WMF FOG066 WMF FOG067 WMF FOG068 WMF FOG069 WMF FOG070 WMF FOG071 WMF FOG072 WMF FOG073 WMF FOG074 WMF FOG075 WMF FOG076 WMF FOG077 WMF FOG078 WMF FOG079 WMF FOG080 WMF FOG081 WMF FOG082 WMF FOG083 WMF FOG084 WMF FOG085 WMF FOG086 WMF FOG087 WMF FOG088 WMF FOG089 WMF FOG090 WMF FOG091 WMF FOG092 WMF FOG093 WMF FOG094 WMF FOG095 WMF FOG096 WMF FOG097 WMF FOG098 WMF FOG099 WMF FOG100 WMF
FOK019 WMF FOOD01 WMF FOOD04 WMF FOOD05 WMF FOOD12 WMF FOOD13 WMF FOOD14 WMF FOOD18 WMF FOOD17 WMF FOOD22 WMF FOOD25 WMF FOOD27 WMF FOOD3 WMF FOOD30 WMF FOOD31 WMF FOOD33 WMF FOOD34 WMF FOOD35 WMF FOOD37 WMF FOOD39 WMF FOOD4 WMF FOOD42 WMF FOOD43 WMF FOOD4 WMF FOOD5 WMF FOOD6 WMF FOOD8 WMF FOOD9 WMF FOOD10 WMF FOOD11 WMF FOOD12 WMF FOOD13 WMF FOOD14 WMF FOOD15 WMF FOOD16 WMF FOOD17 WMF FOOD18 WMF FOOD19 WMF FOOD20 WMF FOOD21 WMF FOOD22 WMF FOOD23 WMF FOOD24 WMF FOOD25 WMF FOOD26 WMF FOOD27 WMF FOOD28 WMF FOOD29 WMF FOOD30 WMF FOOD31 WMF FOOD32 WMF FOOD33 WMF FOOD34 WMF FOOD35 WMF FOOD36 WMF FOOD37 WMF FOOD38 WMF FOOD39 WMF FOOD40 WMF FOOD41 WMF FOOD42 WMF FOOD43 WMF FOOD44 WMF FOOD45 WMF FOOD46 WMF FOOD47 WMF FOOD48 WMF FOOD49 WMF FOOD50 WMF FOOD51 WMF FOOD52 WMF FOOD53 WMF FOOD54 WMF FOOD55 WMF FOOD56 WMF FOOD57 WMF FOOD58 WMF FOOD59 WMF FOOD60 WMF FOOD61 WMF FOOD62 WMF FOOD63 WMF FOOD64 WMF FOOD65 WMF FOOD66 WMF FOOD67 WMF FOOD68 WMF FOOD69 WMF FOOD70 WMF FOOD71 WMF FOOD72 WMF FOOD73 WMF FOOD74 WMF FOOD75 WMF FOOD76 WMF FOOD77 WMF FOOD78 WMF FOOD79 WMF FOOD80 WMF FOOD81 WMF FOOD82 WMF FOOD83 WMF FOOD84 WMF FOOD85 WMF FOOD86 WMF FOOD87 WMF FOOD88 WMF FOOD89 WMF FOOD90 WMF FOOD91 WMF FOOD92 WMF FOOD93 WMF FOOD94 WMF FOOD95 WMF FOOD96 WMF FOOD97 WMF FOOD98 WMF FOOD99 WMF FOOD100 WMF
FOOD125 WMF FOOD126 WMF FOOD128 WMF FOOD130 WMF FOOD132 WMF FOOD140 WMF ANIMALS 0010CRCC WMF 0025JAGC WMF 0027JOC WMF 0029MACC WMF 0664 WMF 101001.JPG 101004.JPG 101005.JPG 101006.JPG





ANM02.WMF ANM01.WMF ANM02.WMF ANM03.WMF ANM04.WMF ANM05.WMF ANM07.WMF ANM08.WMF ANM09.WMF ANM10.WMF ANM17.WMF ANM06.WMF BARRELA.JPG BEAVER.WMF BEAVER1.WMF BEESTIG.WMF BENGALI.WMF
 BLUEBIRD.JPG BOA_1.JPG BOB.JPG BOA.JPG BOKE.WMF BULL.WMF BUNNY.JPG BUNNY1.WMF BUNNY11.WMF BUNNY12.WMF BUNNY2.WMF BUNNYR.WMF BUNNYWCA.WMF CALICCAT.JPG CHMPANZ.WMF CHMPYWA.WMF
 COUGAR.WMF COW.JPG COWC.WMF CTAN006.WMF CTAN017.WMF CTAN019.WMF CTAN020.WMF CTAN007.WMF CTAN071.WMF CTAN083.WMF CTAN084.WMF CTAN084.WMF CTAN101.WMF CTAN107.WMF CTAN112.WMF DINO8.WMF
 DISCUS.JPG DOG_FITE.JPG DOG.JPG DOG_9.JPG DORKEY2.WMF DUCKC.WMF EB0227.WMF EA0_E1.JPG EL1.WMF ELEPHANTC.WMF ELEPHANT.JPG FAWN.JPG FLEM.WMF FROGGY.WMF FUN_DO2.JPG GAZELLE.WMF
 GIRAFFE.WMF GOAT1.WMF GRIZZLY.WMF GUIDEDOG.JPG HEREFORD.WMF HIPPOC.WMF HIPPOC.WMF JAVAKAT2.WMF KITTYMCU.WMF KOALABAR.WMF L21190.WMF L21201.WMF LABWCAR.WMF LADYMCUK.WMF LEAVING.WMF LION.WMF
 LION2.WMF LIONC.WMF LOBSTER.WMF M21282.WMF M2203.WMF M2204.WMF M3005.WMF M3026.WMF M3034.WMF M3045.WMF M3177.WMF MONKEYB.HMF MOOSE.WMF MOUSE2.WMF MOUSES.WMF MOUSES.WMF
 MOUSEWB0.WMF NABBAU.JPG NGM856A.JPG NGM866B.JPG NGM856A.JPG NGM856B.JPG NGM860A.JPG NGM860B.JPG NGM863A.JPG NGM862B.JPG NGM848B.JPG NGM864C.JPG NGM866A.JPG NGM866B.JPG NGM867A.JPG NGM872A.JPG
 NGM872B.JPG NGM872L.JPG NGM874.JPG NGM876.JPG NGM878.JPG NGM880A.JPG NGM882A.JPG NGM882B.JPG NGM884.JPG NGM886.JPG NGM888.JPG NGM890.JPG NGM892.JPG NGM894A.JPG NGM894B.JPG NGM896A.JPG
 NGM896B.JPG NGM898.JPG NGM899.JPG NGM703.JPG NGM704A.JPG NGM704B.JPG NGM716.JPG NGM720A.JPG NGM720B.JPG OCCIPUS.WMF OCT01.WMF PANDA.WMF PASHA.JPG PAW1.WMF PAW2.WMF PAWPRINT.WMF PIG.WMF
 PIGCAT.WMF POKCATS.WMF POKCAT7.WMF POKCATE.WMF POKCAT9.WMF POLARCLUB.JPG PRAN1041.WMF PRANCING.WMF PRY10417.WMF PLUMA.WMF PUPPY.JPG RABBIT.WMF RABBIT10.WMF RACCOON.WMF RACCOONA.WMF RACCOONS.WMF
 RACCOONA.WMF RAK.WMF RAT02.WMF RATC.WMF ROEBER.WMF REGAL.JPG RHINOC.WMF ROCKHO-T1.WMF SAUKEE.WMF SCARCAT.WMF SINGIND.WMF SKUNK.WMF SMOKE.WMF SNAIL.WMF SHAKE.WMF SHAKE2.WMF
 SQUIRRE1.WMF T0101.JPG T01019.JPG T01049.JPG T01056.JPG T01089.JPG T01099.JPG T0110.JPG T014.JPG T016.JPG T016.JPG T016.JPG T016.JPG T062.JPG T068.JPG T068.JPG T21813.WMF T21851.WMF TIGER.WMF TURTLED.WMF TURTLE1.WMF TYRAHNGS.JPG UTTERCOW.WMF WALRUS01.WMF WEASEL.WMF WL1.WMF ZEBRA.WMF ZEBRAC.WMF
 T068.JPG T068.JPG T21813.WMF T21851.WMF TIGER.WMF TURTLED.WMF TURTLE1.WMF TYRAHNGS.JPG UTTERCOW.WMF WALRUS01.WMF WEASEL.WMF WL1.WMF ZEBRA.WMF ZEBRAC.WMF ARQUITET ARCD01.WMF
 ARC002.WMF ARC003.WMF ARC004.WMF ARC005.WMF ARC006.WMF ARC007.WMF ARC008.WMF ARC008.WMF ARC008.WMF ARC010.WMF ARC011.WMF ARC012.WMF ARC015.WMF ARC014.WMF ARC015.WMF ARC018.WMF ARC017.WMF
 ARC018.WMF ARC019.WMF ARC020.WMF ARC021.WMF ARC022.WMF ARC023.WMF ARC024.WMF ARC025.WMF ARC026.WMF ARC027.WMF ARC028.WMF ARC029.WMF ARC030.WMF ARC031.WMF ARC032.WMF ARC033.WMF
 ARC034.WMF ARC035.WMF ARC036.WMF ARC037.WMF ARC038.WMF ARC038.WMF ARC040.WMF ARC041.WMF ARC042.WMF ARC043.WMF ARC044.WMF ARC045.WMF ARC046.WMF ARC047.WMF ARC048.WMF ARC049.WMF
 ARC050.WMF ARC051.WMF ARC052.WMF ARC053.WMF ARC054.WMF ARC055.WMF B21034.WMF BARN01.WMF BARN02.WMF BIAB001U.WMF BIAB002J.WMF BIB0001D.WMF BIB0002D.WMF BIB0003J.WMF BIB0003J.WMF BIB0004D.WMF





FLAG033B WMF FLAG034B WMF FLAG035 WMF FLAG036B WMF FLAG036B WMF FLAG037 WMF FLAG037B WMF FLAG038B WMF FLAG039 WMF FLAG039B WMF FLAG041 WMF FLAG041B WMF FLAG041C WMF FLAG042B WMF FLAG042C WMF FLAG043B WMF

FLAG043C WMF FLAG045B WMF FLAG046C WMF FLAG048B WMF FLAG048C WMF FLAG048B WMF FLAG049B WMF FLAG050B WMF FLAG051B WMF FLAG052B WMF FLAG053B WMF FLAG054B WMF FLAG055B WMF FLAG057B WMF FLAG058B WMF FLAG059B WMF

FLAG060B WMF FLAG061B WMF FLAG062B WMF FLAG063B WMF FLAG063C WMF FLAG064B WMF FLAG067B WMF FLAG068B WMF FLAG073B WMF FLAG075B WMF FLAG076B WMF FLAG077B WMF FLAG078B WMF FLAG080B WMF FLAG081B WMF FLAG083B WMF

FLAG084B WMF FLAG095B WMF FLAG096B WMF FLAG097B WMF FLAG098B WMF FLAG098B WMF FLAG099B WMF FLAG099B WMF FLAG100B WMF FLAG101B WMF FLAG102B WMF FLAG103B WMF FLAG104B WMF FLAG105B WMF FLAG108B WMF FLAG107B WMF FLAG108B WMF FLAG108B WMF FLAG108B WMF FLAG109B WMF FLAG109B WMF FLAG110B WMF FLAG110B WMF FLAG111B WMF FLAG112B WMF FLAG113B WMF FLAG114B WMF FLAG115B WMF

FLAG101B WMF FLAG102B WMF FLAG103B WMF FLAG104B WMF FLAG105B WMF FLAG108B WMF FLAG107B WMF FLAG108B WMF FLAG108B WMF FLAG108B WMF FLAG109B WMF FLAG109B WMF FLAG110B WMF FLAG110B WMF FLAG111B WMF FLAG112B WMF FLAG113B WMF FLAG114B WMF FLAG115B WMF

FLAG116B WMF FLAG117B WMF FLAG118B WMF FLAG122B WMF FLAG123B WMF FLAG124B WMF FLAG126B WMF FLAG127B WMF FLAG128B WMF FLAG128B WMF FLAG128B WMF FLAG130C WMF FLAG132B WMF FLAG134B WMF FLAG135B WMF FLAG138B WMF FLAG137B WMF

FLAG138B WMF FLAG140B WMF FLAG141B WMF FLAG142B WMF FLAG144B WMF FLAG145B WMF FLAG145B WMF FLAG145B WMF FLAG146B WMF FLAG146B WMF FLAG150B WMF FLAG151B WMF FLAG152B WMF FLAG153B WMF FLAG154B WMF FLAG155B WMF FLAG156B WMF

FLAG162B WMF FLAG163B WMF FLAG164B WMF FLAG168B WMF FLAG169B WMF FLAG171B WMF FLAG176B WMF FLAG175C WMF FLAG176B WMF FLAG181B WMF FLAG182B WMF FLAG183B WMF FLAG184B WMF FLAG185B WMF FLAG186B WMF FLAG187B WMF

FLAG188B WMF FLAG189B WMF FLAG190B WMF BEBES BALLOON1 WMF BALLOON2 WMF BALLOON3 WMF BATH1 WMF BATH2 WMF BATH3 WMF BIRTH1 WMF BOTTLE WMF BOTTLE2 WMF BOTTLE3 WMF BOTTLE4 WMF BOTTLES WMF

CHANGING1 WMF CHANGING WMF CHECKING WMF CRAWL1 WMF CRYING1 WMF CRYING2 WMF CRYING3 WMF CURIOUS WMF DOGLOVE1 WMF DOGLOVE2 WMF FEEDME WMF FLOWERS WMF FOOD1 WMF FOOD2 WMF HOLDING WMF INCORNER WMF

LOCKSEE WMF MYDOLLY WMF CHYEAH WMF PAINT1 WMF PLAY1 WMF PLAY2 WMF POOLFUN WMF READY WMF SITTING WMF SKATEBOARD WMF SLEEPIN1 WMF SLEEPIN2 WMF SOBING WMF STROLLER WMF SUPERKID2 WMF SUPERKID WMF

SWINDER WMF THEEND WMF WALKER1 WMF WALKER2 WMF YAKOO WMF YEHHH WMF BOTOES 20002 WMF 20004 WMF PRTH146B WMF PRTH148 WMF PRTH149 WMF PRTH149 WMF PRTH149 WMF PRTH149 WMF PRTH149 WMF PRTH149 WMF PRTH151B WMF

PRTH1517 WMF PRTH1518 WMF PRTH1519 WMF PRTH1523 WMF PRTH1533 WMF PRTH1533 WMF PRTH1536 WMF PRTH1537 WMF PRTH1538 WMF PRTH160B WMF PRTH1610 WMF PRTH1611 WMF PRTH1613 WMF PRTH1614 WMF PRTH1615 WMF W21905 WMF

BRINQUED 4WHEEL1 WMF 4WHEEL2 WMF AIRBALL WMF AIRPLANE WMF BABYBOW WMF BABYCARG WMF BABYCLOCK WMF BABYDOLL1 WMF BABYDOLL2 WMF BABYUMBER WMF BAKER WMF BALL WMF BALLOON WMF BALLOONS WMF BARBOOL WMF

BASEBALL WMF BAT WMF BELL WMF BICYCLE WMF BICYCLES WMF BIKEWTRA WMF BLOCKTOY WMF BONNET WMF BOOKBOY WMF BOOT WMF CAROUSEL WMF CHICKEN WMF CLOWN WMF COALA WMF COW WMF CROCODL WMF

DRSHORS WMF DEER WMF DINOSAUR WMF DOG WMF DOLL1 WMF DOLL2 WMF DOLL3 WMF DOLL4 WMF DOLL5 WMF DOLL6 WMF DONKEY WMF DRUM WMF DUMPTRUC WMF CAMPING CANOE1 WMF CTSPT05B WMF

CTSP070 WMF CTSP071 WMF M2123 WMF M2124 WMF M2135 WMF M2136 WMF M2137 WMF M2141 WMF M2142 WMF M2148 WMF M2149 WMF M2150 WMF M2162 WMF M2163 WMF M2167 WMF M2168 WMF



CARTAS

CARTOON

CIRCO

COMUNIC

- M2169.WMF M2170.WMF M2173.WMF M2175.WMF M2180.WMF M3028.WMF M4851.WMF
- CARD001.WMF CARD002.WMF CARD003.WMF CARD004.WMF CARD005.WMF CARD006.WMF CARD007.WMF CARD008.WMF
- CARD009.WMF CARD010.WMF CARD011.WMF CARD012.WMF CARD013.WMF CARD014.WMF CARD015.WMF CARD016.WMF CARD017.WMF CARD018.WMF CARD019.WMF CARD020.WMF CARD021.WMF CARD022.WMF CARD023.WMF CARD024.WMF
- CARD026.WMF CARD028.WMF CARD027.WMF CARD028.WMF CARD029.WMF CARD030.WMF CARD031.WMF CARD032.WMF CARD033.WMF CARD034.WMF CARD035.WMF CARD036.WMF CARD037.WMF CARD038.WMF CARD039.WMF CARD040.WMF
- CARD041.WMF CARD042.WMF CARD043.WMF CARD044.WMF CARD045.WMF CARD046.WMF CARD047.WMF CARD048.WMF CARD049.WMF CARD050.WMF CARD051.WMF
- AD21.WMF ALIEGUN.WMF ALONE.WMF ALSCLARE.WMF
- AM12.WMF AM15.WMF AM18.WMF AM20.WMF AM24.WMF AM26.WMF AM27.WMF AM30.WMF AM31.WMF AM32.WMF AM38.WMF AM48.WMF AM49.WMF AM51.WMF AM53.WMF AR11.WMF
- AR12.WMF AR14.WMF AR15.WMF AR17.WMF AR20.WMF AR22.WMF AR25.WMF AR35.WMF ATH01.WMF ATH03.WMF ATH08.WMF ATH17.WMF ATH18.WMF ATH24.WMF BANK.WMF BBB0VYHL.WMF
- BIT010-2.WMF BIT010-3.WMF BIT07-15.WMF BOO1.WMF BOO2.WMF C08.WMF C15.WMF C42.WMF C44.WMF CARWASHC.WMF CH01.WMF CH02.WMF CH03.WMF CH04.WMF CH05.WMF COMPARC.WMF
- CRT0007.WMF CRT0012.WMF CRT0021.WMF CRT0016.WMF CRT005.WMF CRT008.WMF CRT014.WMF CRT017.WMF CRT021.WMF CRT026.WMF CRT021.WMF CRT048.WMF CRT047.WMF CRT048.WMF CRT054.WMF CRT057.WMF
- CRT072.WMF CRT093.WMF CRT105.WMF CRT106.WMF CRT112.WMF CRT119.WMF CRT120.WMF CRT122.WMF CRT124.WMF CRT125.WMF CRT128.WMF CRT172.WMF CRT188.WMF CRT187.WMF CRT185.WMF CRT184.WMF
- CRT196.WMF CRT212.WMF CTMISC03.WMF CTMISC04.WMF CTMISC05.WMF CTMISC06.WMF CTMISC07.WMF CTMISC08.WMF CTMISC09.WMF CTMISC10.WMF CTMISC11.WMF CTMISC12.WMF CTMISC13.WMF CTMISC14.WMF CTMISC12.WMF CTMISC20.WMF
- DAD_KIDC.WMF DRUNKC.WMF E02.WMF E08.WMF E07.WMF E06.WMF E13.WMF E17.WMF E28.WMF E32.WMF EAT01.WMF EAT02.WMF EAT03.WMF EAT04.WMF EAT05.WMF EAT08.WMF
- EAT07.WMF EAT08.WMF EAT08.WMF EAT10.WMF EAT12.WMF EAT13.WMF EAT15.WMF
- 111005.JPG 111006.JPG 111007.JPG 111008.JPG 111013.JPG 111014.JPG 111015.JPG
- 111016.JPG 111017.JPG 111018.JPG 111019.JPG 111020.JPG 111021.JPG 111022.JPG 111023.JPG 111024.JPG 111028.JPG 111029.JPG 111030.JPG 111031.JPG
- 111033.JPG ACROB01.WMF ACROB11.WMF ACROB12.WMF ARLEKIN.WMF ARLEKIN2.WMF BALL.WMF BALL1.WMF BALLERN.WMF BALLERN1.WMF BEAR.WMF BLACKBOX.WMF BOOTH.WMF CARNIVAL.WMF CAT.WMF CIRCUS.WMF
- CIRCUSFR.WMF CLOONFAT.WMF CLOONH1.WMF CLOONSKA.WMF CLOONSWC.WMF CLOONWB1.WMF CLOONWC.WMF CLOWN.WMF CLOWN1.WMF CLOWN2.WMF CLOWN3.WMF CLOWN4.WMF CLOWN5.WMF CLOWN6.WMF CLOWN7.WMF COBRA.WMF
- COBRA1.WMF CRCBARN.WMF CROCODIL.WMF CURTN1.WMF DOO1.WMF DOLL.WMF DOLL1.WMF DRUM.WMF DRUMMER.WMF ELEPHANT.WMF FIGHTER2.WMF FIREBQ.WMF FIREWRK.WMF FOCUS.WMF FOCUS2.WMF FOCUS2.WMF
- GLOVE.WMF GREASPHY.WMF GYMNST1.WMF HAT.WMF HAT1.WMF LION1.WMF PIGEONS.WMF SEAL.WMF
- 0124GRLC.WMF 0148PHCC.WMF COMM001.WMF COMM002.WMF COMM003.WMF COMM004.WMF COMM005.WMF











虫義蟻









118025.JPG 118026.JPG 118027.JPG 118028.JPG 118029.JPG 118030.JPG 118031.JPG 118032.JPG 118033.JPG 118034.JPG 118035.JPG 118036.JPG 118037.JPG 118038.JPG 118039.JPG 118040.JPG

118041.JPG 118042.JPG 118043.JPG 118044.JPG 118045.JPG 118046.JPG 118047.JPG 118048.JPG 118049.JPG 118050.JPG 118051.JPG 118052.JPG 118053.JPG 118054.JPG 118055.JPG 118056.JPG

118057.JPG 118058.JPG 118059.JPG 118060.JPG 118061.JPG 118062.JPG 118063.JPG 118064.JPG 118065.JPG 118066.JPG 118067.JPG 118068.JPG 118069.JPG 118070.JPG 118071.JPG 118072.JPG

118073.JPG 118074.JPG 118075.JPG 118076.JPG 118077.JPG 118078.JPG 118079.JPG 118080.JPG 118081.JPG 118082.JPG 118083.JPG 118084.JPG 118085.JPG 118086.JPG 118087.JPG 118088.JPG

118089.JPG 118090.JPG 118091.JPG 118092.JPG ADHESIVE.WMF ALCOHOL1.WMF AMBULANC.WMF ARMCAS.T.WMF BRAIN.WMF CPR.WMF MICROSCP.WMF THERMOM3.WMF MEDIEVAL IASTLES.JPG IASTLES.JPG IASTLES.JPG

IE1.JPG IE10.JPG IE11.JPG IE13.JPG IE14.JPG IE15.JPG IE17.JPG IE18.JPG IE19.JPG IE3.JPG IE4.JPG IE5.JPG IE6.JPG IE7.JPG IE8.JPG IE9.JPG

IE11.JPG IE10.JPG IE11.JPG IE13.JPG IE14.JPG IE15.JPG IE17.JPG IE18.JPG IE19.JPG IE3.JPG IE4.JPG IE5.JPG IE6.JPG IE7.JPG IE8.JPG IE9.JPG

IE11.JPG IE10.JPG IE11.JPG IE13.JPG IE14.JPG IE15.JPG IE17.JPG IE18.JPG IE19.JPG IE3.JPG IE4.JPG IE5.JPG IE6.JPG IE7.JPG IE8.JPG IE9.JPG

IE11.JPG IE10.JPG IE11.JPG IE13.JPG IE14.JPG IE15.JPG IE17.JPG IE18.JPG IE19.JPG IE3.JPG IE4.JPG IE5.JPG IE6.JPG IE7.JPG IE8.JPG IE9.JPG

IE11.JPG IE10.JPG IE11.JPG IE13.JPG IE14.JPG IE15.JPG IE17.JPG IE18.JPG IE19.JPG IE3.JPG IE4.JPG IE5.JPG IE6.JPG IE7.JPG IE8.JPG IE9.JPG

IE11.JPG IE10.JPG IE11.JPG IE13.JPG IE14.JPG IE15.JPG IE17.JPG IE18.JPG IE19.JPG IE3.JPG IE4.JPG IE5.JPG IE6.JPG IE7.JPG IE8.JPG IE9.JPG

IE11.JPG IE10.JPG IE11.JPG IE13.JPG IE14.JPG IE15.JPG IE17.JPG IE18.JPG IE19.JPG IE3.JPG IE4.JPG IE5.JPG IE6.JPG IE7.JPG IE8.JPG IE9.JPG







Se uma imagem diz mais do que mil palavras,
imagine dezenas, centenas, milhares delas juntas!

A Quarter of a Million Multimedia Graphics Suite

O conteúdo desta revista é uma pequena amostra da qualidade indiscutível deste pacote.

JÁ NAS LOJAS



A Coletânea Definitiva!

POR UM PREÇO MUITO MENOR DO QUE VOCÊ IMAGINA.

A Quarter of a Million Multimedia Graphics Suite é a mais avançada coletânea de imagens multimídia, sons, músicas e animações. Seus e-mails e web pages ganharão vida. Veja seus documentos e apresentações ganharem qualidade profissional. Personalize seu computador com novos sons e imagens. A Quarter of a Million Multimedia Graphics Suite oferece mais do que qualquer outra grande coletânea de imagens. Com fantásticos programas-bônus incluídos, você terá todas as ferramentas para criar cartas, brochuras, anúncios, folhetos, apresentações, páginas na internet e muito mais. Estes aplicativos são fáceis de usar e lhe trarão resultados profissionais mais rápido do que você pode dizer "A Quarter of a Million Multimedia Graphics Suite".

100.000 Imagens Cliparts

Esporte, negócios, recreação, natureza, religião, feriados, desenhos - pense em uma imagem e você vai encontrá-la aqui. Mais de 200 volumes de cliparts da mais alta qualidade, nos formatos WMF, PCX e JPEG.

30.000 Fotos

Pessoas, paisagens, natureza, animais, relevo e muito, muito mais. Mais de 150 volumes de fotos profissionais de alta qualidade, disponíveis no formato JPEG.

125.000 itens para sua Web Page

Botões, projéteis, flechas, bordas, entre outros itens, darão impacto a sua Web Page. Muitos têm características únicas, tais como sombras e efeitos de relevo. Formato HTML, JPEG e GIF.

4.000 Efeitos sonoros

De sinos e assobios a grunhidos e gargalhadas. Estes sons vão personalizar seu sistema e dar vida a seus e-mails. Formato WAV.

2.000 Músicas

Do rock ao clássico nos formatos WAV e MIDI. Perfeitas para aplicações multimídia.

6.000 Animações

Dê mais vida a seus e-mails e páginas da Internet. Animações profissionais. Formato GIF.



ATENDIMENTO AO CONSUMIDOR (011) 6942 2288

PRODUTO DISPONÍVEL NO CARREFOUR, KALUNGA, SHOPPING ÁTICA E EXTRA HIPERMERCADOS

DISTRIBUIDORES EXCLUSIVOS PARA REVENDAS

SP Capital - MEGAMÍDIA COM. - Fone: (011) 858 5496
Zona Leste - GORGATTI - Fone: (011) 6942 7143
Campinas e Região - TOP - Fone: (019) 208 0855
Bauru e Região - CD-ROM MANIA - Fone: (014) 234 7739
Rio de Janeiro - REDE MULTIMÍDIA. Fone: (021) 591 7836
MG Goiânia Brasília - RA CD-ROM - Fone: (034) 238 4847
Santa Catarina - UNIBYTE - Fone: (048) 228 0556
Rio Grande do Sul - INCOMP - Fone: (051) 334 5165

Norte e Nordeste - BAHIA - Fone: (071) 332 1612
ARACAJU / ALAGOAS - Fone: (079) 211 3369 - 981 3306
PERNAMBUCO / PARAÍBA - Fone: (081) 447 5356 - 974 4889
RIO GRANDE DO NORTE - Fone: (084) 212 2413 - 985 0154
CEARÁ - Fone: (085) 494 2973
PIAUI / MARANHÃO - Fone: (086) 221 5961 - 982 2128
PARÁ / MANAUS / RORAIMA / ACRE - Fone: (091) 249 7718

Programas-bônus

Editor Desktop

Crie rapidamente cartas cheias de gráficos, catálogos, anúncios, cartões, cabeçalhos, logotipos e muito mais. Page Plus 3.0 é perfeito para iniciantes, experts, enfim, para todo o tipo de usuário.

Design Gráfico

Draw Plus 2.0 traz tudo que um profissional de design precisa.

Editor de Fotos

Com o PhotoEditor, você pode eliminar imperfeições em fotografias. Importe imagens de diversas fontes. Recorte fotos, centralize imagens, altere a coloração e o brilho para criar a interação perfeita entre o objeto fotografado e o fundo.

Criador de Web Site

Crie seu próprio site com este programa especial e de fácil utilização. Você não precisa de nenhum conhecimento em programação para criar um site para sua família, clube, organização ou empresa.

Browser On-line Super-Rápido

Este browser veloz, criado tanto para o Windows 95 como para o 3.1, torna o trabalho de encontrar a imagem certa muito mais fácil e rápido. Use-o para localizar imagens de qualquer coletânea de imagens tão rápido quanto um estalar dos dedos.

EXCLUSIVIDADE



SOMENTE USUÁRIO

FAST CD

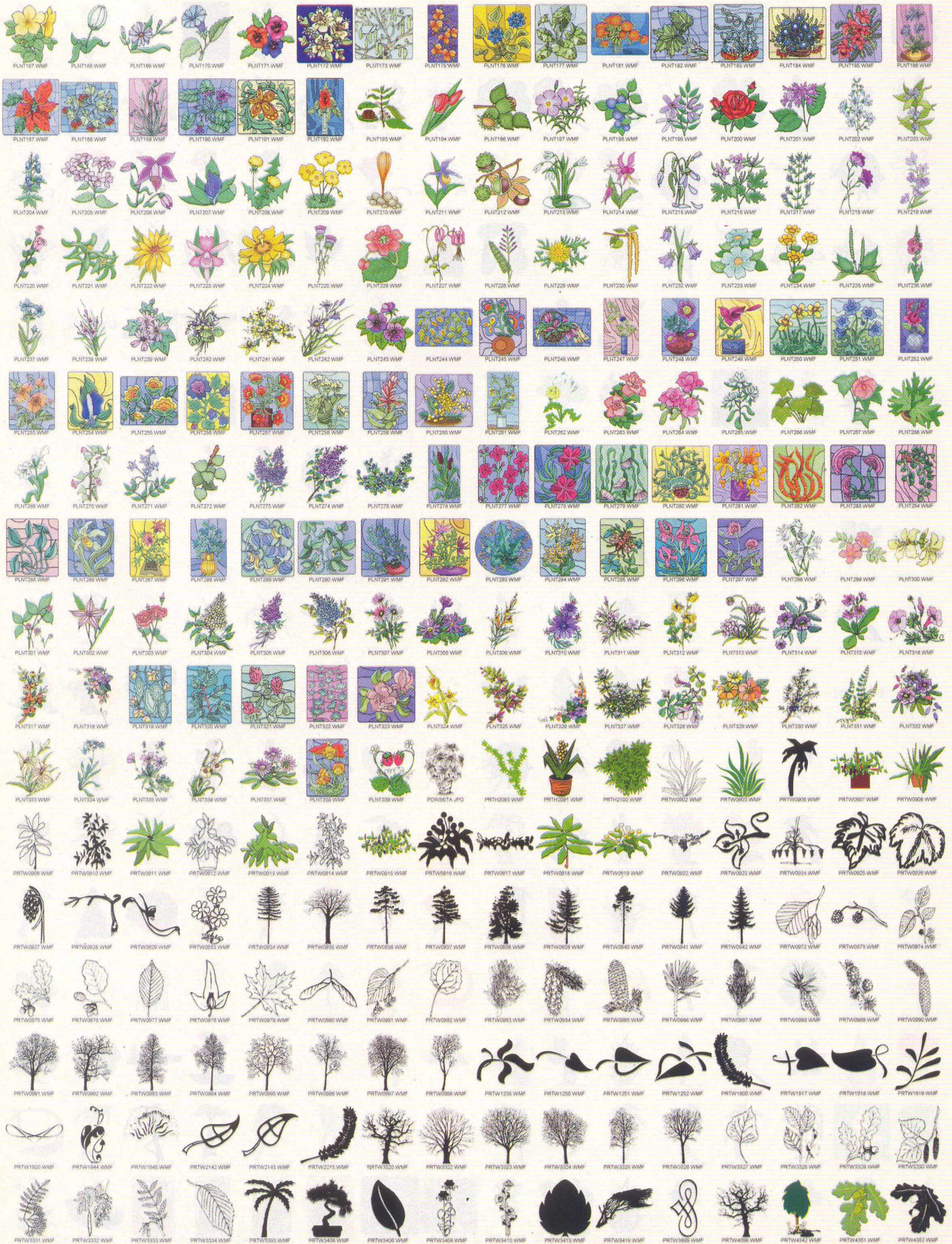
O seu CD entregue em
qualquer lugar do Brasil
(011) 3666 7725











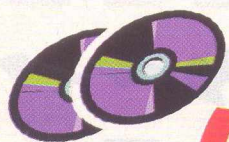








Disk Pizza, Disk Amizade, Disk Namoro, Disk isto...Disk aquilo..."Ops!!!"...

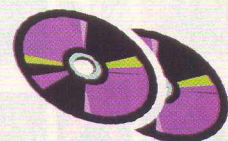


Disk CD-ROM ?

(011) 3666-7725

É isso mesmo. Você liga, escolhe o título e recebe em casa.
O seu CD-ROM entregue em qualquer lugar do Brasil.

FASTCD



HORÁRIO DE ATENDIMENTO: DE SEGUNDA A SEXTA DAS 9:00h ÀS 20:00h

actua

SOCCER 2

Toda a emoção do Futebol

O jogo de futebol mais realista desta temporada



Eleito pela revista
PC GAMER inglesa
o melhor
jogo de futebol
já criado para PCs

Criado e
desenvolvido
por verdadeiros
amantes
do futebol



EXCLUSIVIDADE



ATENDIMENTO AO CONSUMIDOR (011) 6942 2288

PRODUTO DISPONÍVEL NO CARREFOUR, KALUNGA, SHOPPING ÁTICA E EXTRA HIPERMERCADOS

DISTRIBUIDORES EXCLUSIVOS PARA REVENDAS

SP Capital - MEGAMÍDIA COM. - Fone: (011) 858 5496
Zona Leste - GORGATTI - Fone: (011) 6942 7143
Campinas e Região - TOP - Fone: (019) 208 0855
Bauru e Região - CD-ROM MANIA - Fone: (014) 234 7739
Rio de Janeiro - REDE MULTIMÍDIA - Fone: (021) 591 7836
MG Goiânia Brasília - RA CD-ROM - Fone: (034) 238 4847
Santa Catarina - UNIBYTE - Fone: (048) 228 0556
Rio Grande do Sul - INCOMP - Fone: (051) 334 5165

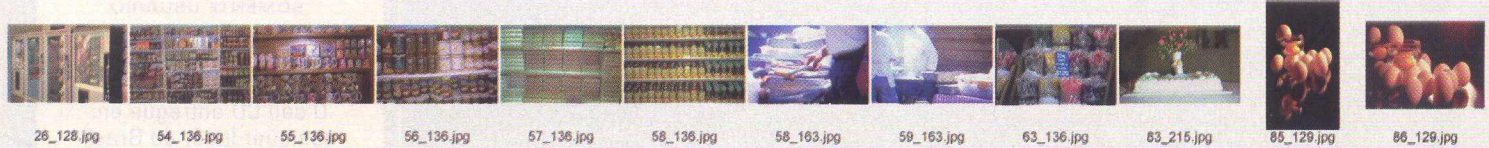
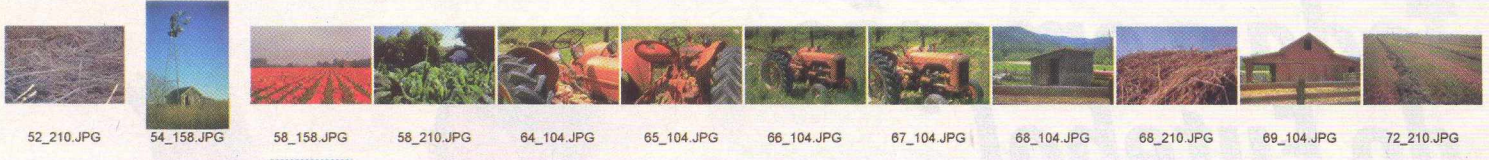
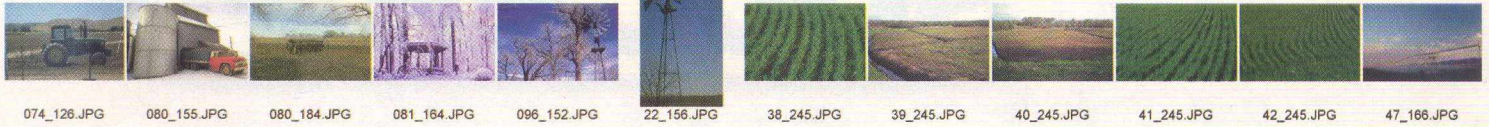
Norte e Nordeste - BAHIA - Fone: (071) 332 1612
ARACAJU / ALAGOAS - Fone: (079) 211 3369 - 981 3306
PERNAMBUCO / PARAÍBA - Fone: (081) 447 5356 - 974 4889
RIO GRANDE DO NORTE - Fone: (084) 212 2413 - 985 0154
CEARÁ - Fone: (085) 494 2973
PIAUI / MARANHÃO - Fone: (086) 221 5961 - 982 2128
PARÁ/MANAUAS/RORAIMA/ACRE - Fone: (091) 249 7718

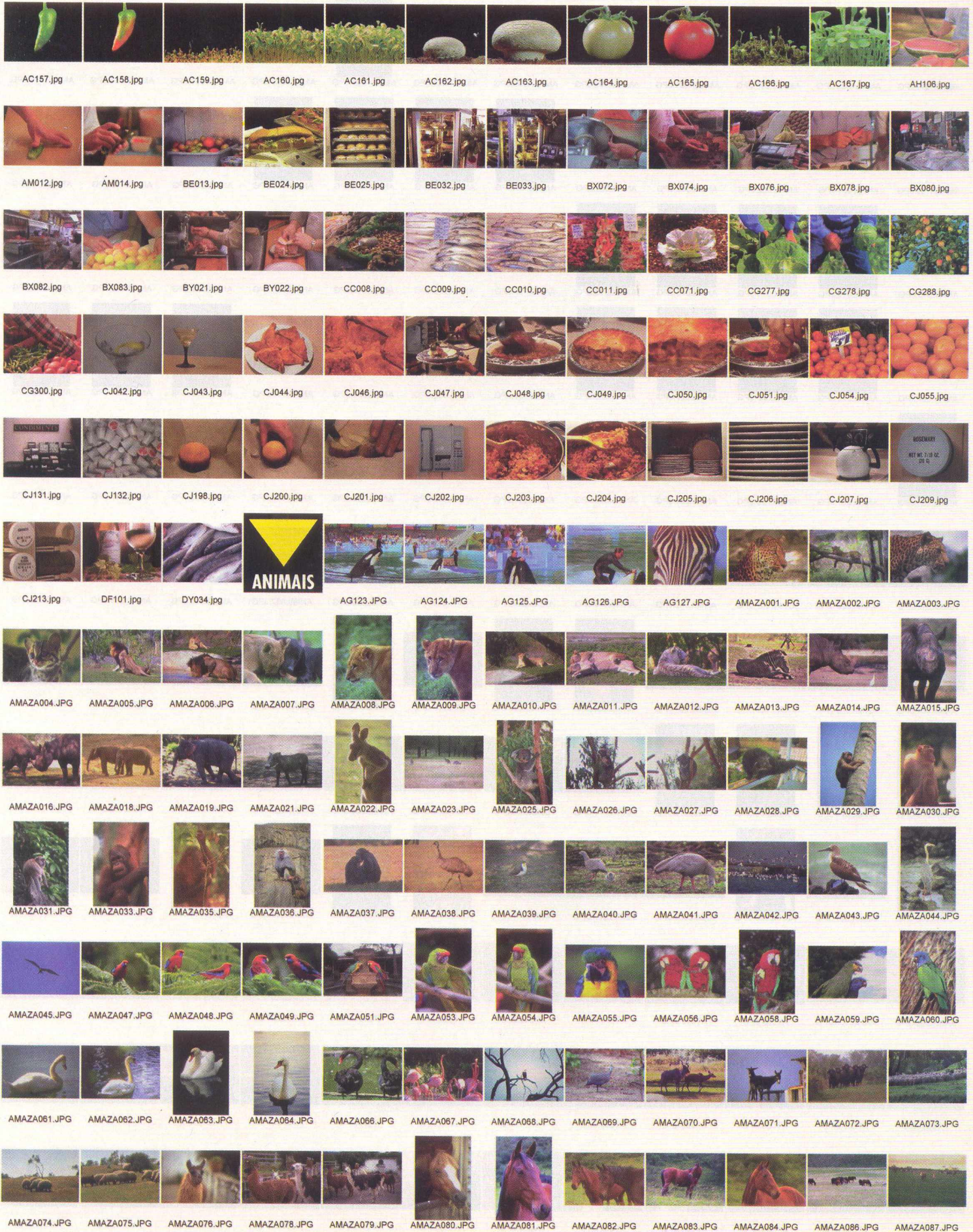
SOMENTE USUÁRIO

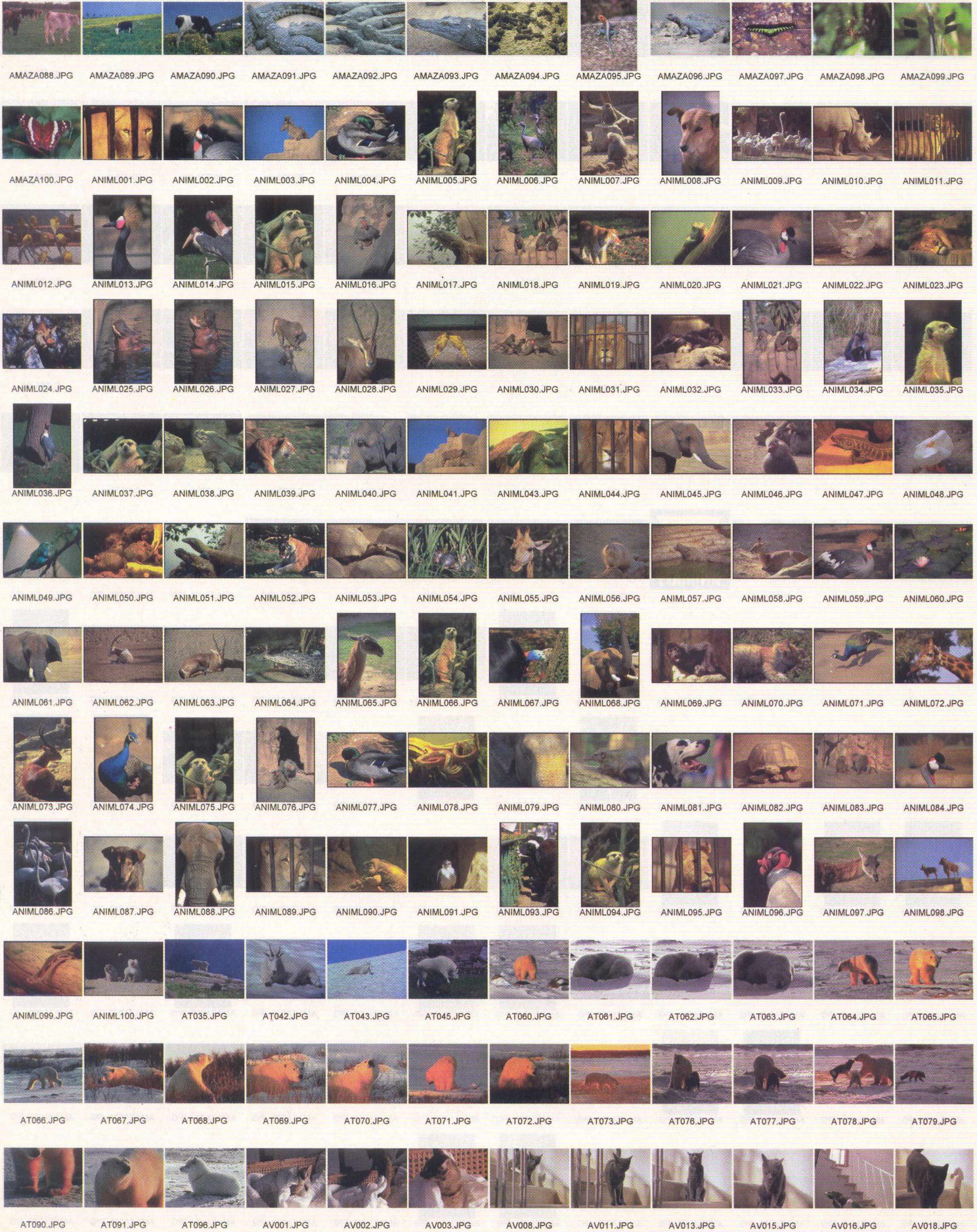
FASTCD

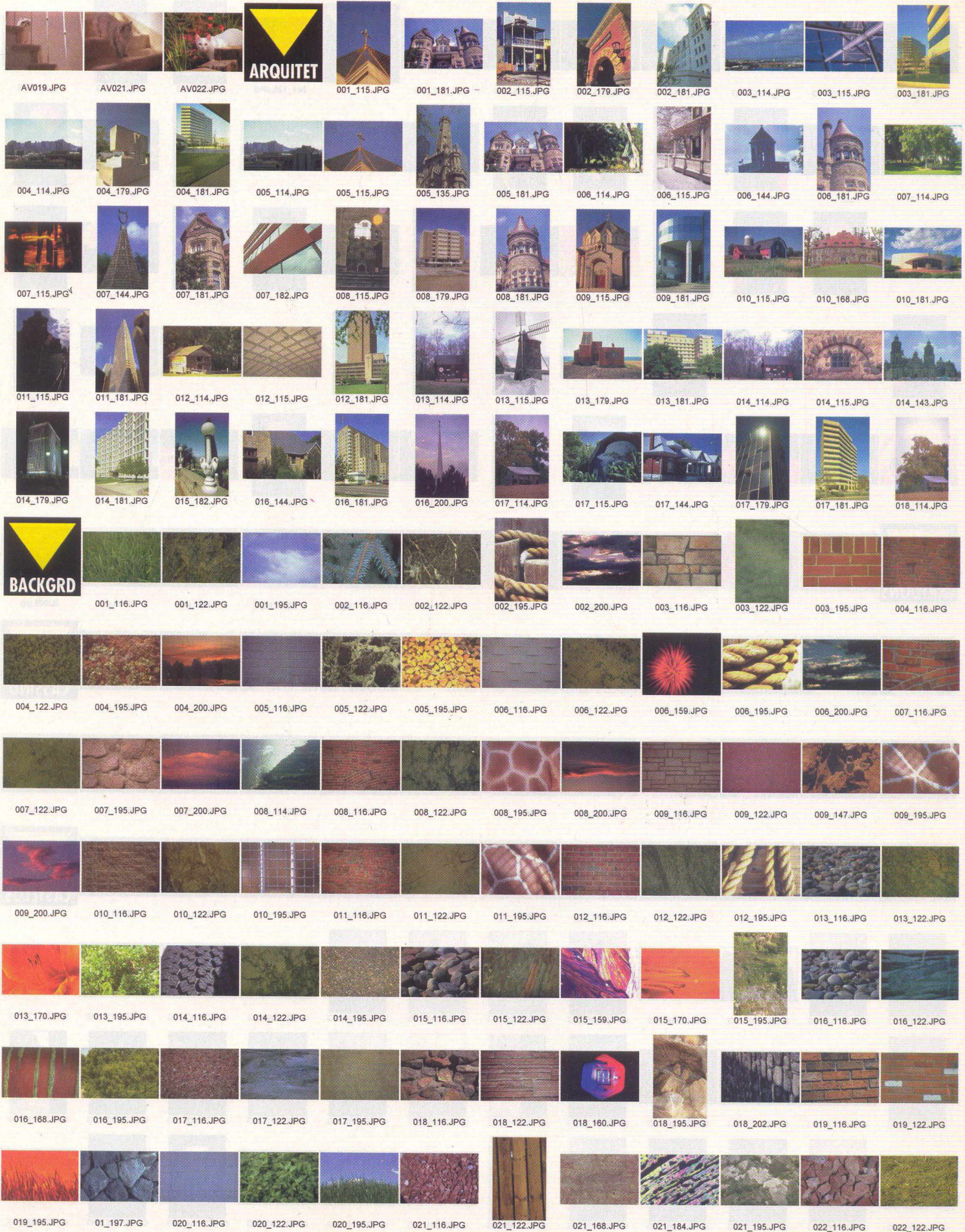
O seu CD entregue em
qualquer lugar do Brasil
(011) 3666 7725

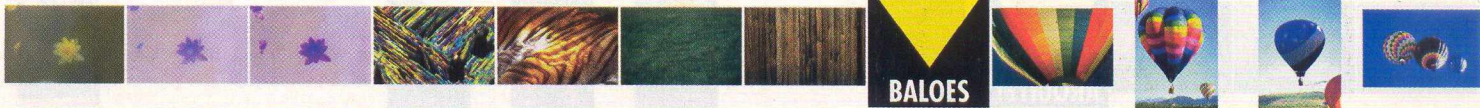
AGRICULT











022_180.JPG 022_180B.JPG 022_180C.JPG 022_184.JPG 022_195.JPG 023_116.JPG 023_122.JPG 041_126.JPG 09_225.JPG 10_225.JPG 11_225.JPG



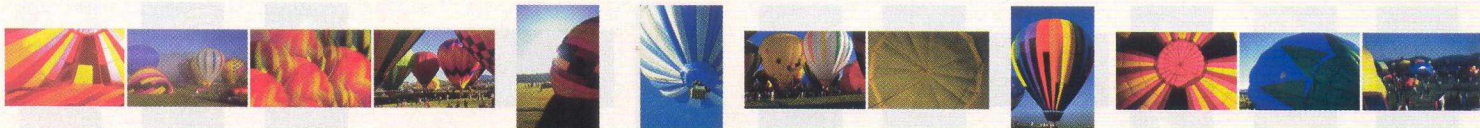
12_225.JPG 13_209.JPG 13_225.JPG 14_209.JPG 14_225.JPG 15_225.JPG 16_209.JPG 16_225.JPG 17_225.JPG 18_225.JPG 19_225.JPG 20_225.JPG



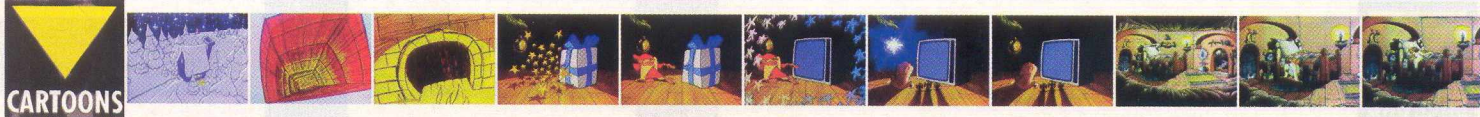
21_225.JPG 22_225.JPG 23_225.JPG 24_225.JPG 25_225.JPG 26_225.JPG 27_225.JPG 28_225.JPG 29_225.JPG 30_225.JPG 31_225.JPG 32_225.JPG



33_225.JPG 34_225.JPG 35_225.JPG 36_225.JPG 37_225.JPG 38_225.JPG 39_225.JPG 40_225.JPG 41_225.JPG 42_225.JPG 43_225.JPG 44_225.JPG



45_225.JPG 46_225.JPG 47_225.JPG 48_225.JPG 49_225.JPG 50_157.JPG 50_225.JPG 51_225.JPG 52_225.JPG 53_225.JPG 54_225.JPG 55_225.JPG



BI001.jpg BI002.jpg BI003.jpg BI006.jpg BI008.jpg BI009.jpg BI011.jpg BI012.jpg BJ003.jpg BJ006.jpg BJ009.jpg



BJ010.jpg BJ012.jpg BJ013.jpg BJ018.jpg BJ021.jpg BJ022.jpg BJ023.jpg BK001.jpg BK009.jpg BK010.jpg BK011.jpg



BB028.jpg BB029.jpg BB032.jpg BB033.jpg BB035.jpg BB037.jpg BB040.jpg BB042.jpg BB043.jpg BB044.jpg BB045.jpg BB049.jpg



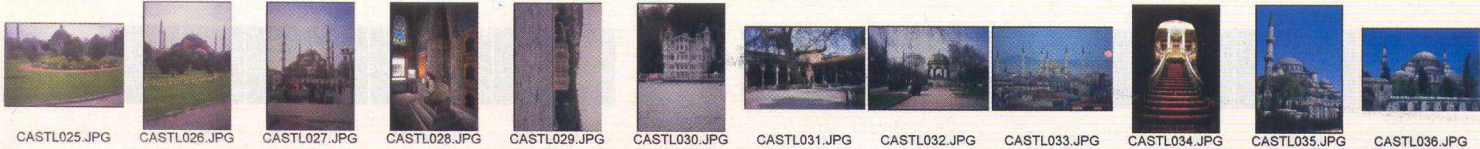
BB050.jpg BB051.jpg BB056.jpg BB057.jpg BB058.jpg BB061.jpg BB062.jpg BB064.jpg BB067.jpg BB068.jpg BB088.jpg



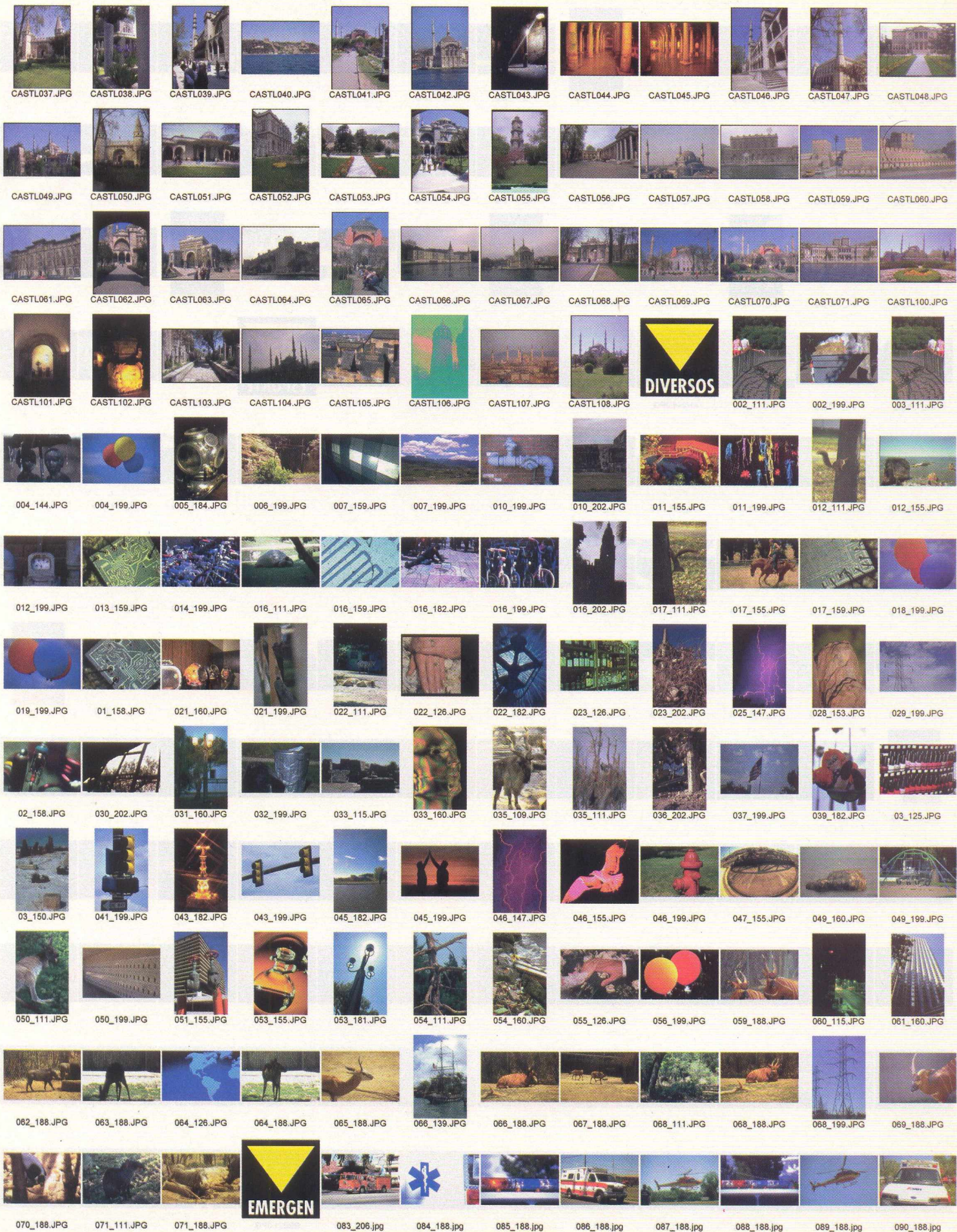
CASTL001.JPG CASTL002.JPG CASTL003.JPG CASTL004.JPG CASTL005.JPG CASTL006.JPG CASTL007.JPG CASTL008.JPG CASTL009.JPG CASTL010.JPG CASTL011.JPG CASTL012.JPG

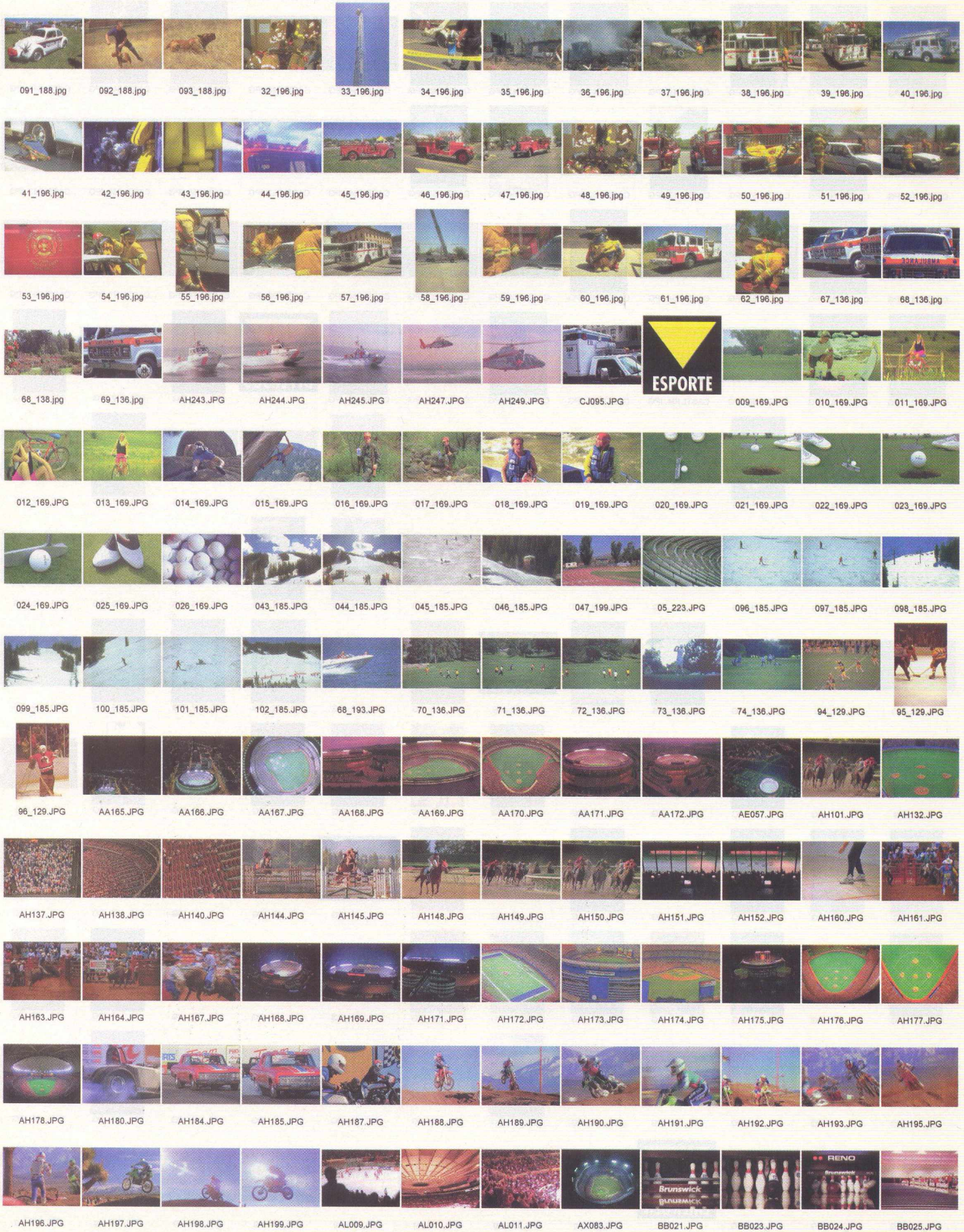


CASTL013.JPG CASTL014.JPG CASTL015.JPG CASTL016.JPG CASTL017.JPG CASTL018.JPG CASTL019.JPG CASTL020.JPG CASTL021.JPG CASTL022.JPG CASTL023.JPG CASTL024.JPG



CASTL025.JPG CASTL026.JPG CASTL027.JPG CASTL028.JPG CASTL029.JPG CASTL030.JPG CASTL031.JPG CASTL032.JPG CASTL033.JPG CASTL034.JPG CASTL035.JPG CASTL036.JPG







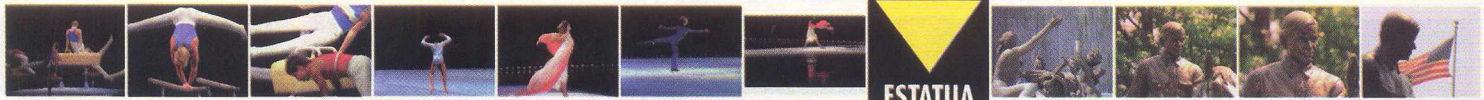
BB026.JPG BB071.JPG BB075.JPG BE037.JPG BE043.JPG BU009.jpg BU011.jpg BU013.jpg BU017.jpg BU019.jpg BU033.jpg BU034.jpg



BU036.jpg BU039.jpg BU043.jpg BU044.jpg BU046.jpg BU047.jpg BU048.jpg BU049.jpg BU051.jpg BU054.jpg EV001.jpg EV002.jpg



BV003.jpg BV005.jpg BV008.jpg BV009.jpg BV016.jpg BV017.jpg BV021.jpg BV025.jpg BW109.jpg BW112.jpg BW113.jpg BW114.jpg



BW118.jpg BW120.jpg BW121.jpg BW124.jpg BW135.jpg BW137.jpg BW139.jpg **ESTATUA** AO029A.jpg AO110.jpg AO111.jpg AO112.jpg



AO114.jpg AR035.jpg AR043.jpg AT106.jpg AX104.jpg AX183.jpg BM062.jpg BM064.jpg BM065.jpg BM067.jpg BT015.jpg BT020.jpg



BT021.jpg BT022.jpg BT023.jpg BT024.jpg BT025.jpg BT026.jpg BT029.jpg BT030.jpg BT031.jpg BT032.jpg BT033.jpg BT034.jpg



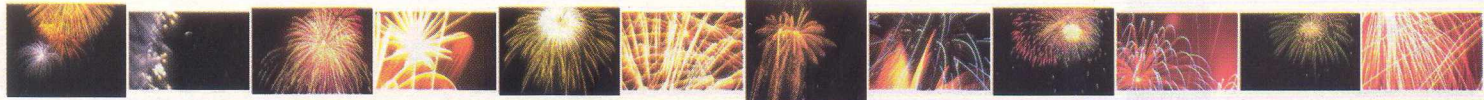
BW011.jpg BW012.jpg BW016.jpg BW055.jpg BW056.jpg BW057.jpg BW058.jpg BW193.jpg BW194.jpg CJ176.jpg CJ177.jpg CJ178.jpg



CJ187.jpg CJ395.jpg CJ396.jpg CJ397.jpg CJ398.jpg CJ399.jpg STATU001.JPG STATU002.JPG STATU068.JPG STATU072.JPG **FOGOS** 001_130.JPG



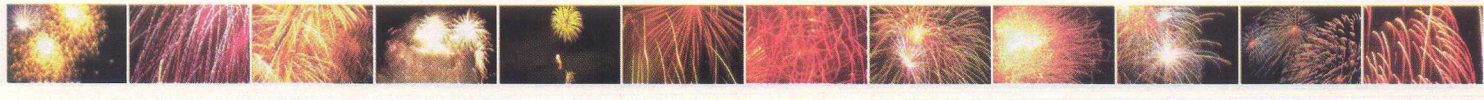
001_189.JPG 002_130.JPG 002_189.JPG 003_130.JPG 003_189.JPG 004_130.JPG 004_189.JPG 005_130.JPG 005_189.JPG 006_130.JPG 006_189.JPG 007_130.JPG



007_189.JPG 008_130.JPG 008_189.JPG 009_130.JPG 009_189.JPG 010_130.JPG 010_189.JPG 011_130.JPG 011_189.JPG 012_130.JPG 012_189.JPG 013_130.JPG



013_189.JPG 014_130.JPG 014_189.JPG 015_130.JPG 015_189.JPG 016_130.JPG 016_189.JPG 017_126.JPG 017_130.JPG 017_189.JPG 018_126.JPG 018_130.JPG



018_189.JPG 019_130.JPG 019_189.JPG 01_129.JPG 01_174.JPG 020_130.JPG 021_130.JPG 021_189.JPG 022_130.JPG 022_189.JPG 022_199.JPG 023_130.JPG

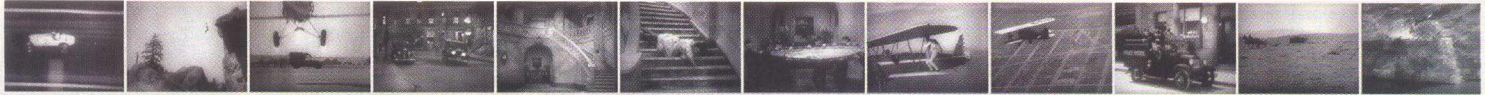




094_169.jpg 097_169.jpg 17_128.jpg 21_128.jpg 24_128.jpg 40_197.jpg 41_197.jpg 47_131.jpg AG153.jpg AG154.jpg DE165.JPG



DE166.JPG DE167.JPG DE168.JPG DE169.JPG DE170.JPG DE171.JPG DE172.JPG DE173.JPG DE174.JPG DE175.JPG DE176.JPG DE177.JPG



DE179.JPG DE180.JPG DE181.JPG DE182.JPG DE183.JPG DE185.JPG DE186.JPG DE187.JPG DE188.JPG DE189.JPG DE190.JPG DE191.JPG



DE192.JPG DE193.JPG DE194.JPG DE196.JPG DE197.JPG DE198.JPG DE199.JPG DE200.JPG DE202.JPG DE203.JPG DE204.JPG DE205.JPG



DE206.JPG DE207.JPG DE208.JPG DE209.JPG DF079.JPG DK001.JPG DK005.JPG DK006.JPG DK007.JPG DK012.JPG DK016.JPG DK017.JPG



DK019.JPG DK020.JPG DK022.JPG DK023.JPG DK024.JPG DK025.JPG DK027.JPG DK028.JPG DK029.JPG DK030.JPG DK031.JPG DK032.JPG



DK033.JPG DK034.JPG DK040.JPG DK043.JPG DK044.JPG DK045.JPG DK049.JPG DK052.JPG DK053.JPG DK055.JPG DK057.JPG DK058.JPG



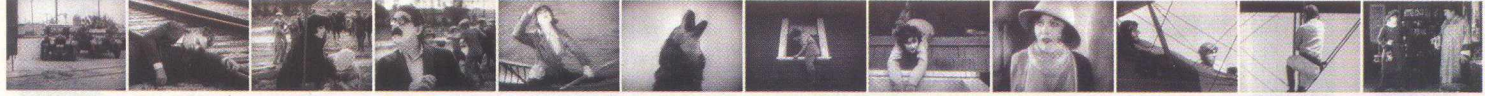
DK060.JPG DK063.JPG DK064.JPG DK065.JPG DK067.JPG DK068.JPG DK070.JPG DK071.JPG DK073.JPG DK074.JPG DK076.JPG DK077.JPG



DK078.JPG DK079.JPG DK080.JPG DK083.JPG DK086.JPG DK087.JPG DK088.JPG DK089.JPG DK090.JPG DK092.JPG DK093.JPG DK094.JPG



DK095.JPG DK096.JPG DK097.JPG DK098.JPG DK099.JPG DK100.JPG DK102.JPG DK103.JPG DK104.JPG DK105.JPG DK106.JPG DK107.JPG



DK108.JPG DK109.JPG DK110.JPG DK111.JPG DK112.JPG DK113.JPG DK114.JPG DK115.JPG DK116.JPG DK118.JPG DK119.JPG DK121.JPG



DK122.JPG DK123.JPG DK124.JPG DK125.JPG DK128.JPG DK131.JPG DK132.JPG DK133.JPG DK134.JPG DK135.JPG DK141.JPG DK146.JPG



DK148.JPG DK149.JPG DK152.JPG DK153.JPG DK154.JPG DK155.JPG DK156.JPG DK157.JPG DK158.JPG DK159.JPG DK160.JPG DK162.JPG



DK163.JPG DK165.JPG DK166.JPG DK169.JPG DK170.JPG DK171.JPG DK174.JPG DK175.JPG DK176.JPG DK177.JPG DK178.JPG DK180.JPG



DK181.JPG DK185.JPG DK186.JPG DK187.JPG DK188.JPG DK189.JPG DK190.JPG DL002.JPG DL003.JPG DL008.JPG DL014.JPG DL015.JPG



DL017.JPG DL018.JPG DL019.JPG DL020.JPG DL023.JPG DL024.JPG DL025.JPG DL027.JPG DL028.JPG DL029.JPG DL030.JPG DL031.JPG



DL032.JPG DL033.JPG DL034.JPG DL036.JPG DL039.JPG DL041.JPG DL042.JPG DL044.JPG DL045.JPG DL046.JPG DL047.JPG DL048.JPG



DL050.JPG DL052.JPG DL054.JPG DL055.JPG DL056.JPG DL057.JPG DL058.JPG DL059.JPG DL060.JPG DL061.JPG DL062.JPG DL063.JPG



DL064.JPG DL065.JPG DL066.JPG DL067.JPG DL068.JPG DL070.JPG DL072.JPG DL073.JPG DL074.JPG DL076.JPG 023_111.JPG



024_133.JPG 025_133.JPG 030_133.JPG 031_111.JPG 031_133.JPG 032_133.JPG 032_135.JPG 033_111.JPG 037_135.JPG 038_184.JPG 041_180.JPG 042_180.JPG



043_180.JPG 044_180.JPG 045_180.JPG 055_135.JPG 080_180.JPG 083_133.JPG 084_167.JPG 087_133.JPG 090_203.JPG 095_133.JPG 095_148.JPG 38_136.JPG



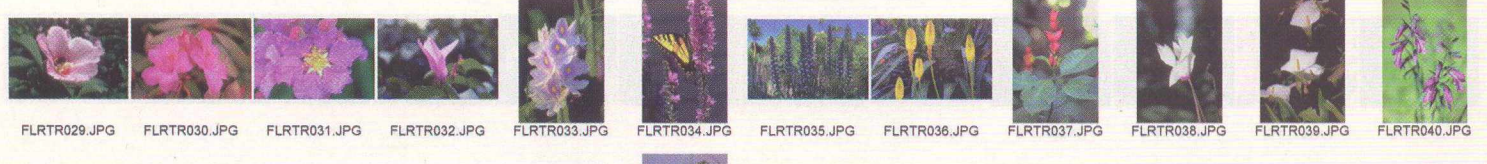
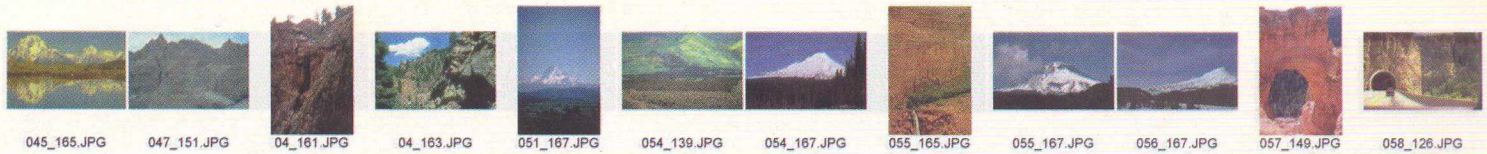
39_136.JPG 47_197.JPG 48_197.JPG 71_138.JPG 86_113.JPG 87_113.JPG 88_113.JPG 90_113.JPG P083.JPG PHOTO108.JPG PHOTO129.JPG



001_149.JPG 004_147.JPG 005_151.JPG 005_199.JPG 006_146.JPG 007_169.JPG 008_184.JPG 008_199.JPG 012_135.JPG 012_184.JPG 013_135.JPG 014_159.JPG



015_135.JPG 01_161.JPG 01_163.JPG 020_135.JPG 025.JPG 029.JPG 02_161.JPG 02_163.JPG 031_199.JPG 03_161.JPG 03_163.JPG 045_139.JPG







AK054.JPG AK056.JPG AK057.JPG AK059.JPG AK061.JPG AK062.JPG AK063.JPG AK064.JPG AK065.JPG AK066.JPG AK067.JPG AK068.JPG

PLANTAS



013_146.JPG 018_146.JPG 018_167.JPG 019_167.JPG 020_146.JPG 020_167.JPG 021_181.JPG 022_167.JPG 023_167.JPG 027_160.JPG 028_132.JPG



028_146.JPG 028_160.JPG 02_137.JPG 030_180.JPG 031_180.JPG 032_180.JPG 033_180.JPG 034_199.JPG 035_180.JPG 036_180.JPG 037_146.JPG 039_146.JPG



040_146.JPG 040_182.JPG 041_146.JPG 043_135.JPG 044_168.JPG 045_167.JPG 045_168.JPG 045_195.JPG 046_146.JPG 046_168.JPG 047_115.JPG 047_146.JPG



047_168.JPG 048_146.JPG 050_139.JPG 050_167.JPG 052_148.JPG 052_179.JPG 052_195.JPG 055_148.JPG 060_147.JPG 061_132.JPG 061_167.JPG 061_180.JPG



062_167.JPG 062_180.JPG 063_133.JPG 063_180.JPG 063_167.JPG 063_180.JPG 064_180.JPG 065_180.JPG 066_180.JPG 067_133.JPG 067_148.JPG 067_180.JPG



068_180.JPG 068_202.JPG 069_180.JPG 069_202.JPG 070_148.JPG 071_148.JPG 071_167.JPG 072_147.JPG 072_148.JPG 073_148.JPG 074_135.JPG 074_148.JPG



074_180.JPG 075_135.JPG 075_148.JPG 075_167.JPG 075_180.JPG 076_134.JPG 076_148.JPG 076_180.JPG 077_134.JPG 077_204.JPG 078_147.JPG 078_148.JPG



078_180.JPG 078_203.JPG 079_134.JPG 079_180.JPG 080_134.JPG 080_148.JPG 080_203.JPG 081_167.JPG 081_180.JPG 082_167.JPG 082_180.JPG 083_167.JPG



083_180.JPG 084_134.JPG 084_147.JPG 085_134.JPG 085_167.JPG 085_180.JPG 088_134.JPG 086_167.JPG 086_180.JPG 087_167.JPG 087_180.JPG 088_167.JPG



088_180.JPG 089_167.JPG 089_180.JPG 006_111.JPG 052_111.JPG 064_111.JPG 082_111.JPG 090_111.JPG 21_232.JPG 22_232.JPG 23_232.JPG

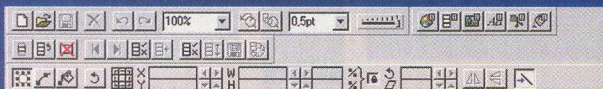


24_232.JPG 25_232.JPG 27_110.JPG 35_197.JPG 56_106.JPG 57_106.JPG 58_106.JPG 59_106.JPG 60_106.JPG 61_106.JPG 62_106.JPG 69_112.JPG

Xara Webster 2.0

Xara Webster é uma ferramenta para Windows 95 e Windows NT 4 desenvolvida para ajudá-lo a criar gráficos de alta qualidade. Você poderá, através da galeria de cliparts fornecida pelo produto, desenvolver o designer de sua página (alterar cores, tamanho, adicionar seu próprio texto, etc) e, finalmente, inserir imagens como .GIF e .JPEG.

BARRA DE FERRAMENTAS



New File – cria um novo arquivo.

Open File – abre um arquivo existente. O programa permite abrir arquivos com as seguintes extensões: .xar, .web, .eps, .aco, .act, .gif, .bmp, .jpg, .wmf e outros.

Save – salva o arquivo que está sendo exibido. Para salvar o mesmo arquivo com mesmo nome, utilize o menu File, opção Save As.

Delete – deleta o objeto selecionado.

Undo – desfaz a última ação.

Redo – refaz a última ação.

Set zoom factor – dá um zoom na imagem de até 25601.

Previous Zoom e Zoom to drawing – efeitos de zoom.

Set line width – altera a espessura da linha.

Colour editor – permite editar a cor do objeto selecionado, dando tonalidades diferentes das cores padrão.

Set view quality – altera a qualidade de visualização.

Color gallery – permite alterar as cores do objeto. Após selecionar uma cor, clique no botão Apply para aplicá-la sobre o objeto.

Bitmap gallery – na versão completa, exibe uma galeria

de bitmaps. Na versão shareware, você pode utilizar os arquivos contidos no CD-ROM através da opção File, Import.

Font gallery – permite remover, instalar e visualizar fontes.

Clipart gallery – permite adicionar diretórios que possuem cliparts e cria uma galeria exibindo-os. Na caixa de diálogo "Clipart Gallery", clique sobre o botão "Disc clipart", selecione o diretório \Cliparts do CD-ROM e escolha a pasta que deseja criar uma galeria.

Em seguida, clique sobre a pasta desejada e clique Add.

Show rotation handles – gira o objeto selecionado. Clique no objeto que quiser girar e depois dê um clique sobre esta ferramenta. A imagem selecionada

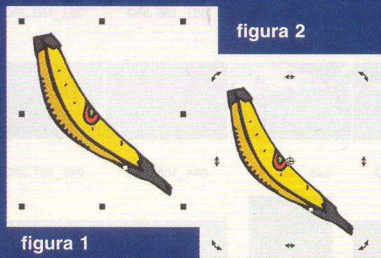
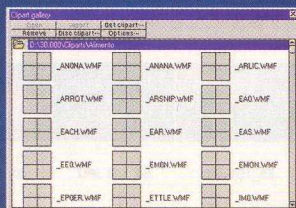
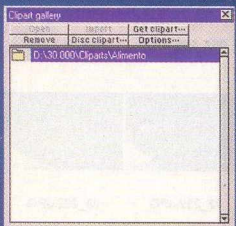
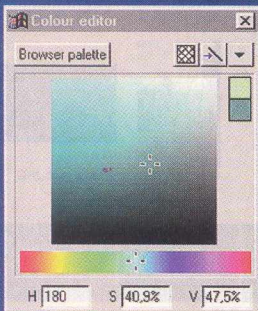
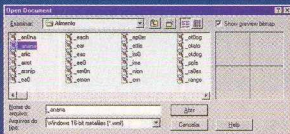


figura 1

figura 2

aparecerá como na figura 1, ao lado. Se você clicar sobre ela, os pontos ao redor da imagem se transformarão em setas indicativas de rotatividade (figura 2). Assim, você poderá clicar sobre elas e girar até o ponto desejado.

Set origin position – indica a posição original do objeto centralizador da figura.

X coordinate of selection – move o objeto selecionado para a esquerda.

Y coordinate of selection – move o objeto selecionado para cima.

Width of selection – move o objeto selecionado para a direita.

Height of selection – move o objeto selecionado para baixo.

Scale Width – aumenta o tamanho do objeto selecionado numa escala de 100%.

Scale Height – diminui o tamanho do objeto selecionado numa escala de 100%.

Angle of selection – gira o objeto num ângulo determinado pelo usuário.

Skew-angle of selection – gira o objeto horizontalmente num ângulo determinado pelo usuário.

Flip horizontally – gira o objeto horizontalmente.

Flip vertically – gira o objeto verticalmente.

BARRA VERTICAL



Selector (F2) – seleciona um objeto no documento.

Shape editor (F4) – permite desenhar linhas curvas.

Rectangle (Shift + F3) – permite desenhar um retângulo.

Ellipse (Shift + F4) – permite desenhar um círculo.

QuickShape (Shift + F2) – habilita a barra de ferramentas Formas, em que você encontrará polígonos, estrelas, etc.

Fill Tool (F5) – permite alterar a cor das camadas do objeto selecionado.

Transparency (F6) – permite dar uma transparência ao objeto selecionado, com efeitos: Flat, Linear e Circular, Elliptical, Bitmap e Fractal clouds).

Text (F8) – insere um texto no documento, automaticamente uma barra de formatação de texto será exibida.

Push (tecla Shift + F8) – permite mover um objeto no documento.

Zoom (tecla Shift + F7) – zoom do documento exibido. Além das barras de ferramentas, você poderá acessar outras funções através dos menus.

Não deixe de explorar Xara Webster e colocar em prática toda sua imaginação!

Desenvolvido por: Xara Ltd.
site: www.xara.com



Back



Forward



Home



Reload

Go to:

COMDEX'98

What's New?

What's Cool?

Des

O maior evento de Tecnologia de Informação da América Latina.



Sucesu-SP '98

Feira e Congresso

31 Agosto - 04 Setembro
Anhembi - São Paulo

Promoção/organização



www.sucesusp.com.br/comdex
sucusp@sucusp.com.br
Tel.: (55)(11)822-2144
Fax: (55)(11)822-8376



Guazzelli Feiras
Messe Frankfurt
resultado é o maior evento.

www.guazzelli.com.br
guafair@guazzelli.com.br
Tel.: (55)(11)7291-0440
Fax: (55)(11)7291-0660

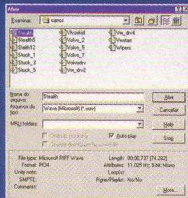
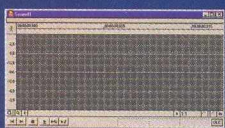
Sound Forge 4.0

Se você gosta de trabalhar com sons e já está cansado de aplicativos simples e sem muitos recursos, Sound Forge é, sem dúvida, a ferramenta que você está procurando. Com Sound Forge 4.0, você criará trabalhos profissionais com as mais avançadas ferramentas de edição de sons do momento. Além do formato tradicional .WAV, você poderá trabalhar com vários outros formatos, como o RA (Real Audio), um famoso formato usado na Internet. Agora é só sentar, pegar seu CD-ROM 30.000 Multimídia Pack e soltar a criatividade para criar seus sons de forma profissional.

BARRA DE FERRAMENTAS:



New – criar um novo arquivo.
Open – abrir um arquivo existente. Selecione o drive de CD-ROM, diretório \SONS e você encontrará os sons divididos em diversas



categorias. Escolha uma categoria e o som desejado. Na caixa de diálogo Abrir, você ainda encontra as seguintes informações: tipo de arquivo, formato, atributos, comentários, etc. Se a opção **autoplay** estiver habilitada, ao selecionar o nome do som, este será automaticamente tocado.
Save – salvar o arquivo atual.
Save as – salvar o arquivo atual com outro nome.
Cut – permite juntamente com a ferramenta Paste, mover parte do som para outra posição.
Copy – permite, juntamente com a ferramenta Paste, copiar o som, duplicando-o.
Play Clipboard – executa o som que encontra-se na área de transferência.
Trim / Crop – recorta a parte do som selecionada e apaga o restante.

Undo – reverte a última operação executada.
Redo – desfaz a última ação feita com a opção Undo.
Repeat – repete o mais recente processo usado, efeito, etc.

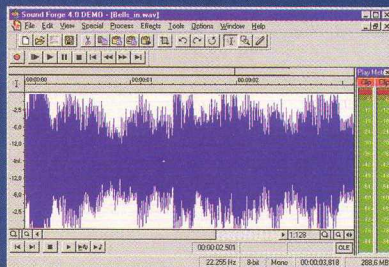
BARRA DE FERRAMENTAS 2:



Permite controlar todos as operações de som (record, play all, play, pause, stop, go to start, rewind, forward e go to end).

OPÇÕES MENU PROCESS:

Volume – altera o volume de seus sons.
Convert to 8-bit – permite transformar o som para 8 bits. Esse recurso é muito importante quando deseja diminuir o tamanho do



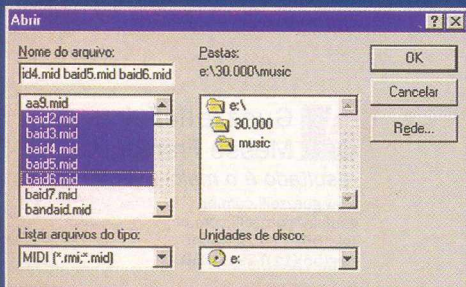
arquivo, apesar de perder muitas vezes sua qualidade.
Fade in – o som começa com volume baixo e vai aumentando gradativamente.
Fade out – o som começa com volume alto e vai abaixando gradativamente.
Reverse - inverte a ordem normal do som. ■

Configuração Mínima: 486 DX4, 100 Mhz, 16 MB de memória RAM, Placa de Som SoundBlaster ou compatível e Windows 95.
 Publicado por: Sonic Foundry * E-mail: <http://www.soundry.com>

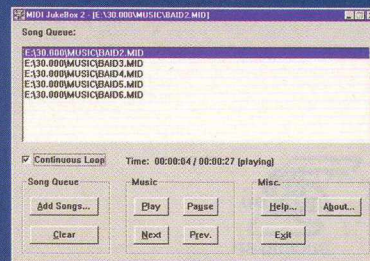
Midi Jukebox 2

um programa de fácil manuseio para você, usuário, conferir os 500 musics clips fornecidos no CD. Veja alguma das opções que o programa oferece.

Add Songs – permite a você selecionar arquivos de som .MIDI ou .WAV. Os sons no CD encontram-se no diretório Music, selecione os sons desejados e clique no botão OK. Para selecionar mais de um som, pressione a tecla Shift.

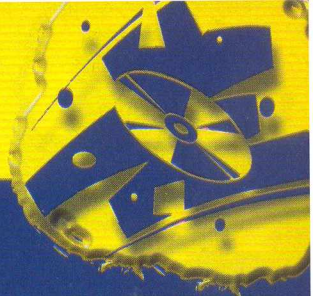


Play – executa os sons selecionados.
Pause – pára a execução do som.
Next – executa o próximo som.



Prev – executa o som anterior.
Clear – limpa a lista de sons selecionados pelo botão Add Songs.
Continuous loop – executa os arquivos selecionados em Add Songs continuamente.
Exit – sair do programa. ■

Configuração Mínima: 486 DX2, 66 Mhz, 8 MB de memória RAM, Placa de Vídeo VGA, Placa de som SoundBlaster ou compatível e Windows 95.
 Publicado por: Pocket-Sized Software

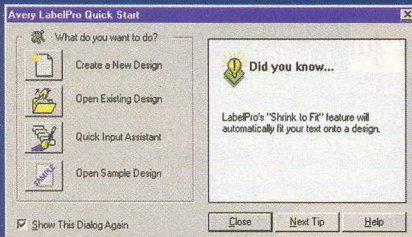


Avery Label Pro 3.0

Você está quebrando a cabeça para conseguir imprimir sua mala-direta? Não consegue alinhar suas etiquetas e ainda perde muito papel nas impressões de teste? Agora, num piscar de olhos, você pode criar cartões e etiquetas perfeitos e profissionais. Entre outras coisas você poderá fazer bloco de notas, lista de nomes, etiquetas para mala-direta e cartões corporativos. Label Pro oferece a maneira mais fácil para adicionar texto, gráficos e mais 200 modelos prontos feitos pela Avery. Além disso, é possível utilizar seu banco de dados do Dbase, Paradox ou Word e imprimir suas etiquetas.

CRIANDO UMA ETIQUETA

Na caixa de diálogo "Avery LabelPro Quick Start" escolha entre as seguintes opções:



Create a New Design - permite listar os tipos de etiquetas por categoria ou código. Na caixa de diálogo "Product Selection", selecione o tipo de etiqueta de acordo com a descrição do seu papel. Ao clicar sobre o

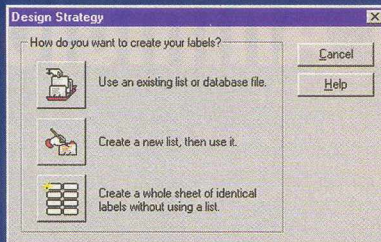
botão OK, a caixa de diálogo "Design Strategy" será exibida.

Opções da caixa de diálogo "Design Strategy":

Use an existing list or database file - permite utilizar um banco de dados existente, como um cadastro de clientes criado no Dbase, FoxPro ou Word.

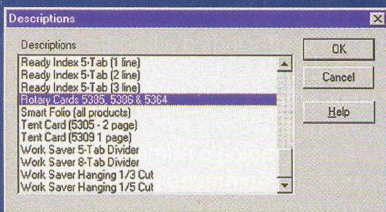
Create a new list, then use it - permite criar um novo banco de dados.

Open Existing Design - permite abrir um arquivo do tipo .lbd, ou seja, após criar um designer com a opção New Design você poderá salvá-lo e este será armazenado com extensão .lbd, a qual poderá acessar diversas vezes por esta opção.



Quick Input Assistant - permite confeccionar uma etiqueta de forma rápida, através de um assistente.

Ao escolher essa opção, será exibida a caixa de diálogo "Descriptions".



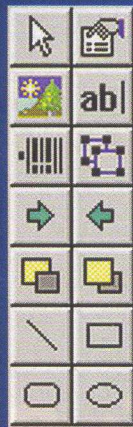
Dependendo da descrição escolhida, será exibida a tela para entrada de dados. **Exemplo:**

Description - Address Labels, exibe um banco de dados que permite a entrada dos seguintes dados: Nome, companhia, endereço, estado e CEP.

Open Sample Design - permite acessar modelos pré-definidos (fontes, cliparts...)

BARRA DE FERRAMENTAS

Select cursor: permite selecionar um objeto da etiqueta. Se você desejar alterar a cor de um objeto, utilize essa ferramenta antes de aplicar o efeito.



Properties: permite alterar as propriedades do objeto selecionado.

Insert Picture: permite inserir uma figura nos seguintes formatos: .bmp, .pcx, .wmf, .jpg e outros. Como você pode observar, será possível utilizar os cliparts e fotos contidas no CD.

Insert Text: insere um texto no documento. Apresenta a caixa de diálogo "Text Properties", em que poderá alterar alinhamento, rotação, adicionar postnet, tipo de fonte, cor da fonte e outros.

Insert Barcode: insere código de barra. Será exibida uma caixa de diálogo que permite alterar as propriedades do código.

Select All: seleciona todos os objetos contidos no documento.

Select next: seleciona o próximo objeto contido na etiqueta.

Select Previos: seleciona o objeto anterior contido na etiqueta.

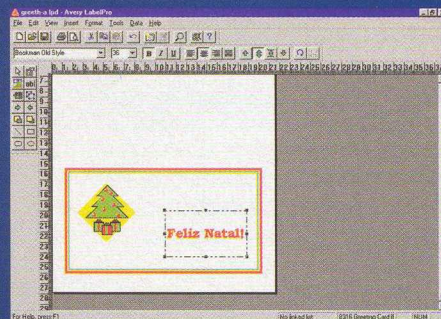
Send to back: quando temos dois objetos sobrepostos e desejamos colocar um dos objetos para trás, é só selecioná-lo e clicar nesta opção.

Bring to front: traz o objeto que está atrás para frente. Tem a função contrária do botão Send to Back.

Insert Line: insere uma linha. Ao clicar neste botão, será exibida a caixa de diálogo "Line Properties", na qual será possível alterar a espessura da linha e sua cor.

Insert Rectangle: insere um retângulo. Possui as mesmas opções do "Line Properties" e ainda permite escolher um tipo de preenchimento do retângulo através da opção "Fill", na caixa de diálogo Shape Properties.

Insert Roundend Rectangle: insere um retângulo arredondado. Possui as mesmas opções do "Line Properties" e ainda permite escolher um tipo de preenchimento do retângulo através da opção "Fill", na caixa de diálogo Shape Properties.



Insert Ellipse: insere uma elipse no documento. Possui as mesmas opções do "Line Properties" e ainda permite escolher um tipo de preenchimento do retângulo através da opção "Fill", na caixa de diálogo Shape Properties. ■

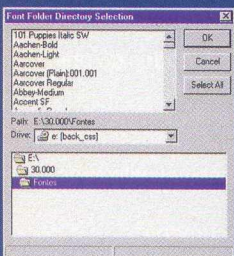
Font-O Matic

Font-O Matic checa o seu Winchester e exibe todas as fontes nele contidas. As fontes são exibidas como uma árvore de diretórios e ao clicar sobre uma delas é apresentado seu estilo em todos os tamanhos. Dessa forma, você poderá visualizar as fontes que estiverem instaladas no seu HD e, se desejar, desinstalá-las.

BARRA DE FERRAMENTAS



Screen font – atualiza a visualização das fontes do sistema (refresh).

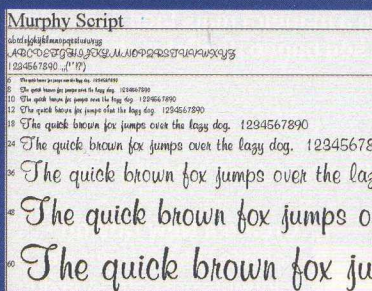


Printer Fonts – imprime um catálogo com as fontes exibidas.

Fonts in a Folder – permite visualizar as fontes de outras pastas ou diretórios. Visualize as fontes do CD-ROM, clicando no campo "Drive", na caixa de diálogo "Font Folder Directory Selection", selecionando o drive que representa seu CD-ROM e diretório \FONTES.

Alphabetically – classifica as fontes exibidas em ordem alfabética.

By font Technology – classifica as fontes em Modern, True e Type, Vector Fonts e Device Fonts. Essa classificação existe, pois alguns tipos de fontes não podem ser visualizadas por



Print – imprime um catálogo da fonte selecionada.

Bold – permite visualizar o catálogo com o efeito negrito.

Italic - permite visualizar o catálogo com o efeito itálico.

Underline - permite visualizar o catálogo com o efeito sublinhado. ■

programas como o Word e o Excel. O tipo de fonte mais comum a esses programas são do True e Type.

By font Family – exibe a família, à qual cada fonte pertence. São elas: Roman, Swiss, Modern, Script, Decorative e outras.

Publicado por: Howard Deiner

E-mail: hdeiner@myself.com

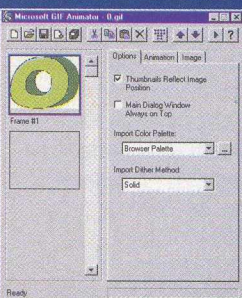
Microsoft Gif Animator

Com esta ferramenta, você pode utilizar qualquer arquivo .Gif ou mesmo imagens de outros formatos copiando-as através da área de transferência e fazendo com que elas façam parte de sua animação. Você pode criar ou modificar animações e então salvá-las para que sejam usadas na web browser ou em outros aplicativos.

CRIANDO UMA ANIMAÇÃO

Precisamos das imagens que serão utilizadas em nossa animação. O MS Gif Animator lê arquivos com extensão .Gif ou .Avi. Selecione as imagens e, através do Thumbs Plus ou qualquer programa gráfico, transforme-as para .Gif. Abra o arquivo que fará parte do primeiro frame (imagem) de sua animação, pressione as teclas

Ctrl+O ou clique na ferramenta Open. No teste, faremos uma animação com 10 frames.



Para deletar um frame, utilize a ferramenta Delete ou pressione a tecla Del no teclado.

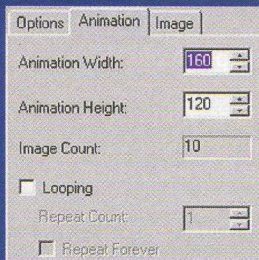


Após abrir o arquivo, as ferramentas do MS Gif Animator serão habilitadas.

Para fazer a sequência de frames de sua animação, utilize a ferramenta Insert ou pressione simultaneamente as teclas Ctrl+I e insira as imagens na sequência que você deseja que elas apareçam.

Para alterar as posições dos frames inseridos, selecione-os e utilize as ferramentas Move Up e Move Down.

Para visualizar sua animação, utilize a tecla Preview ou pressione simultaneamente as teclas Ctrl + R. Será exibida uma tela com os controles comuns a um vídeo. Opere sua animação com eles.



Para que a animação seja executada mais de uma vez, use as opções do tópico Animation:

. Animation Width: indica a largura de sua imagem.

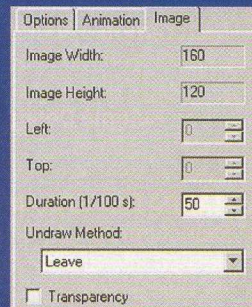
. Animation Height: indica a altura de sua imagem.

. Image Count: indica o número de frames que sua animação possui.

. Looping: permite que você indique

através do campo Repeat Count o número de vezes que a animação repetirá. E a opção Repeat Forever faz com que a animação se repita infinitamente.

No tópico Image, determine o tempo que cada frame gastará na sua animação. A opção Duration indica o tempo, que pode ser de 1 a 100 segundos. Preencha o campo Duration com 50 e veja o resultado. ■



Publicado por: Microsoft
Site: <http://www.microsoft.com>

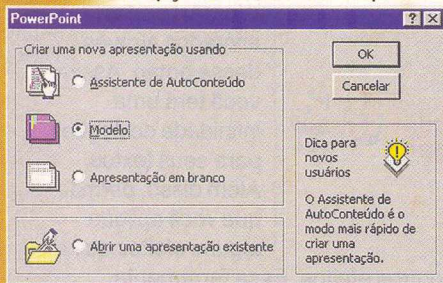


Criando slides Show com o PowerPoint

Com o PowerPoint, você poderá criar apresentações na tela, impressões em papel, transparências para retroprojetor, slides de 35 mm, anotações, folhetos, tópicos e documentos da World Wide Web. Nesta edição, iremos mostrar como criar apresentações na tela, ou seja, slides criados para uma apresentação eletrônica. Eles podem conter textos, gráficos, objetos desenhados, formas, assim como cliparts, filmes, sons e artes criados em outros programas. Você pode fazer alterações de última hora na sua apresentação, além de usar transições de slides, intervalos e animações para controlar seu ritmo. Pode-se fazer uma apresentação independente ou em rede com vários computadores para conferências. Bom, agora que já conhecemos os recursos que o Power Point oferece, vamos aprender, passo a passo, como criá-lo.

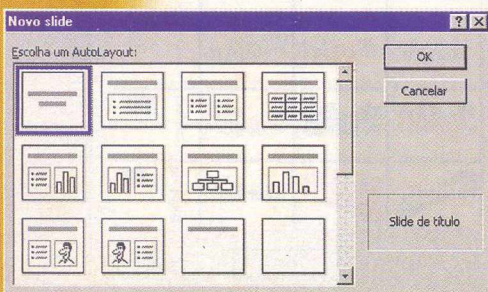
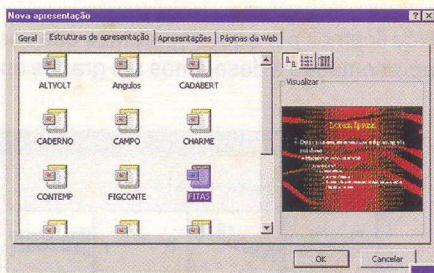
Execute o programa PowerPoint e a tela "Criar uma nova apresentação usando" será exibida.

Escolha a opção MODELO e clique no botão OK. Esta opção fará

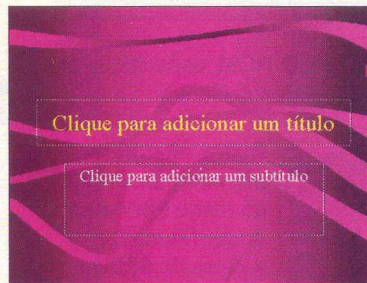


com que toda a sua apresentação tenha uma formatação pré-definida (fundo, cores, marcadores, etc). Escolha o modelo desejado e clique sobre o botão OK. Nossa equipe escolheu o modelo FITAS.

Agora devemos escolher um modelo de layout. De acordo com sua apresentação, você poderá escolher entre os seguintes layouts: slide de título, lista de marcadores, texto de duas colunas, tabela, texto e gráfico, gráfico e texto, organograma, gráfico, texto e clip-art, clip-art e texto, somente título e slide em branco.



O objetivo desses layouts é que, você possa inserir os objetos texto, gráfico, marcador, coluna, tabela e clipart apenas clicando duplamente nestes campos. Clique no botão OK para confirmar sua



escolha.

Se desejar, adicione o título e subtítulo, clicando sobre os espaços indicados.

Para adicionar uma transição nos títulos, clique sobre o texto ou objeto que receberá a

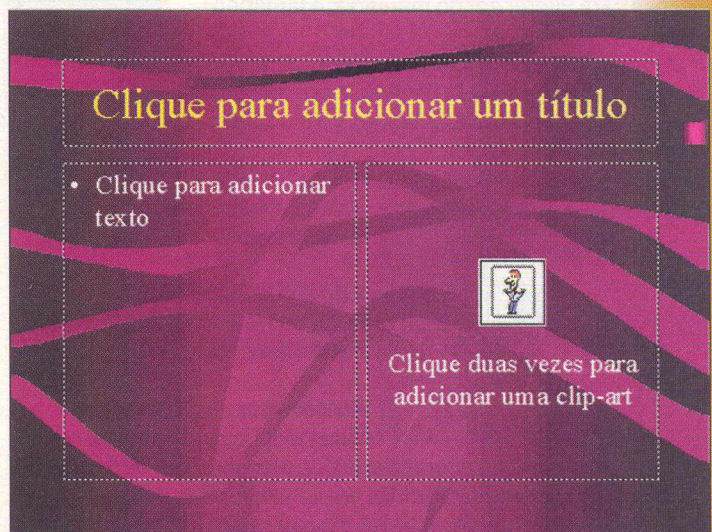
transição e selecione-a

através da

ferramenta "Efeitos de animação". Para o título, escolhemos o efeito "máquina de escrever" e no subtítulo o efeito "carro".



Para adicionar um novo slide, pressione simultaneamente as teclas CTRL e M. A janela de layout será exibida, escolha o layout "texto e clipart" e clique no botão OK. Adicione um título e textos

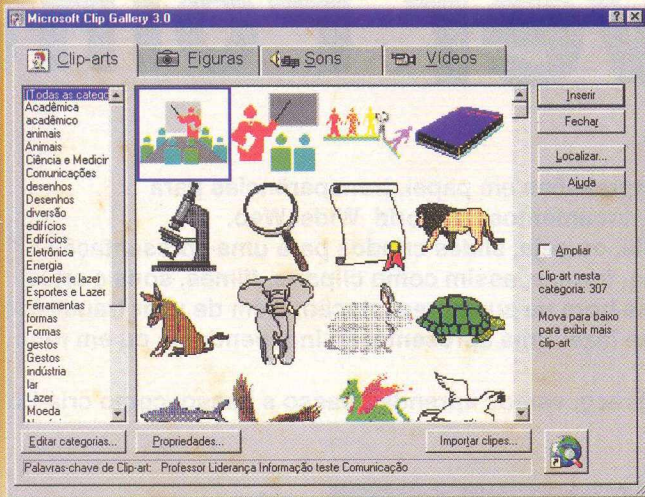




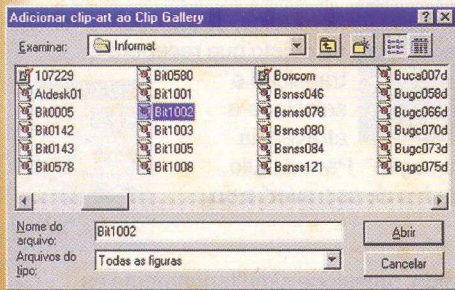
EXPERT *PASSO A PASSO*

nos campos solicitados. No campo para inserir figura, clique duplamente e o Microsoft Gallery será executado.

Para selecionar um clipart, foto, vídeo ou som contido no CD, clique no botão "Importar clipes", selecione o drive de CD, diretório \clipart e escolha a figura desejada.



Para adicionar a figura selecionada do CD-ROM, especifique em que categoria ela fará parte no álbum Microsoft Gallery.

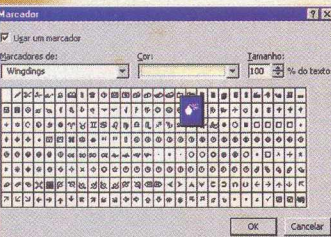


Agora, alteraremos os marcadores através do menu Formatar, opção Marcador. A caixa de diálogo "Marcador" permite que você escolha um símbolo para melhor classificar os itens de sua apresentação. Através da mudança

do tipo de fonte é possível visualizar símbolos diferentes. Nesta caixa você também encontrará opções para alterar cor do marcador e tamanho.

Para ver a apresentação rodar, clique sobre o botão "Apresentação de slides". Durante a apresentação, você pode controlar as animações com o clique do mouse.

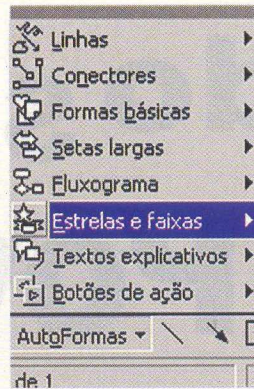
Veja como nossa apresentação está sofisticada e



utiliza vários recursos interessantes.

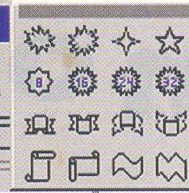
ABAIXO COLOCAMOS A FUNÇÃO DE ALGUMAS FERRAMENTAS:

Autoformas – utilize essa ferramenta quando desejar criar um efeito de destaque diferenciado dos demais itens. São formas geométricas, que estão divididas em linhas, formas básicas, setas largas, fluxograma, estrelas e faixas, textos explicativos



e botões de ação.

Inserir WordArt – permite inserir efeitos especiais nas fontes. Apesar da infinidade de fontes contidas no CD, sempre desejamos criar efeitos como letras com degradê, letras inclinadas, etc. Clicando nesse botão,



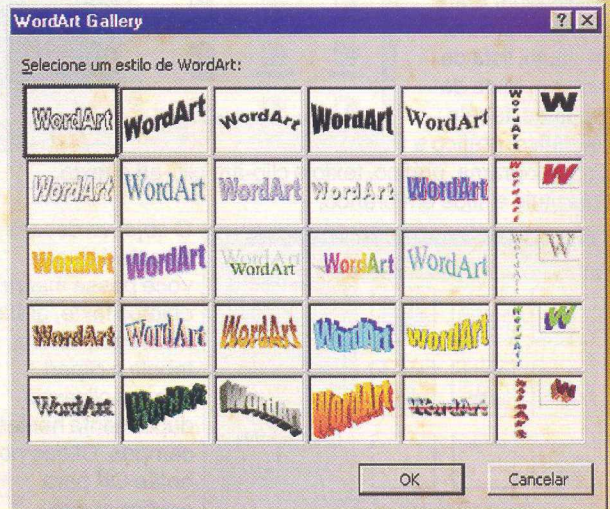
será exibida a caixa de diálogo "WordArt Gallery". Escolha um efeito e clique no botão OK. Você deverá digitar um texto e, se desejar, selecione um tipo de fonte, tamanho e aplique efeitos como negrito e itálico. Após inserir o texto no documento, será habilitada a barra de ferramentas para formatação do texto criado no WordArt.



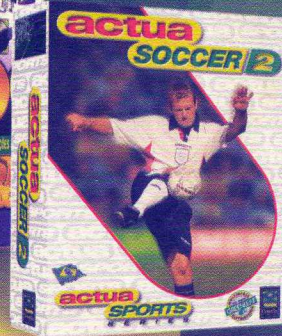
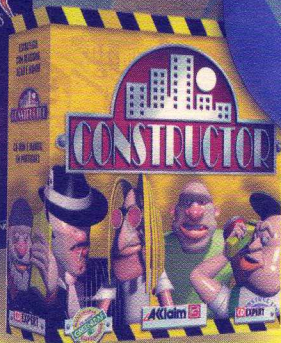
3-D – os modelos do WordArt podem ser alterados através desse botão. Assim, você terá uma infinidade de opções para seus textos. Além disso, permite que você aplique alguns efeitos de luz,

gire a imagem 3D e muitos outros efeitos. Essa ferramenta também habilita uma nova barra de ferramenta.

Nós ficamos por aqui, esperamos que você continue sua apresentação e desejamos um grande sucesso! ■

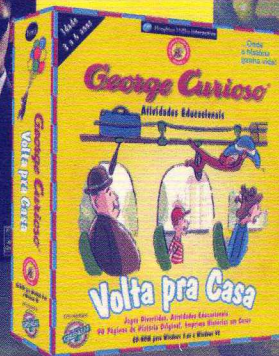
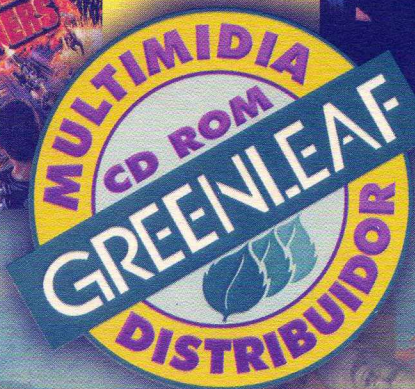
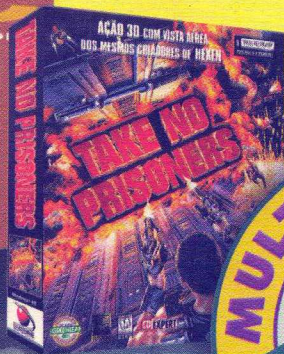
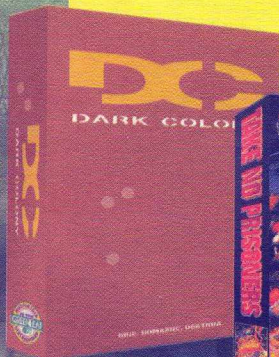


Todas as marcas mencionadas pertencem aos seus respectivos titulares



Os melhores CD-ROMs do planeta falam a sua língua.

Lembra aquele CD-ROM importado animal que você sempre quis e nunca achou no Brasil? A Greenleaf, através de uma parceria com os maiores criadores e publicadores de CD-ROM do mundo, traz com exclusividade para você os melhores lançamentos, títulos consagrados, variedades em utilitários, educativos, games e muita, muita novidade mesmo! E o que é melhor, tudo isso totalmente em PORTUGUÊS ou com manual e caixa traduzidos! Com um sólido compromisso com a qualidade, a Greenleaf procura trazer para o Brasil sempre o novo, o revolucionário. Por isso, onde você encontrar o selo Greenleaf, tenha a certeza de que existe um produto elaborado com a mais alta tecnologia e falando a sua língua.



Caixa Postal 16 154
São Paulo - SP - Brasil
vendas@greenleaf.com.br

30.000

CLIPARTS • FOTOS • FONTES • WEB OBJECTS • SONS • ÍCONES • ANIMAÇÕES • MUSIC CLIPS

Multimídia Pack

Seu parceiro de criação

Cliparts nos formatos .WMF e .JPG. Você pode editar, trocar as cores e usar em vários aplicativos. Fotos sobre vários temas, imagens para Internet, sons para projetos multimídia, fontes... um pacote completo de soluções criativas. É, sem dúvida, uma biblioteca de imagens e sons indispensável para sua coleção.

8.000
Cliparts

2.000
Fotos

12.000
WEB Objects

2.000
Animações

4.800
Ícones

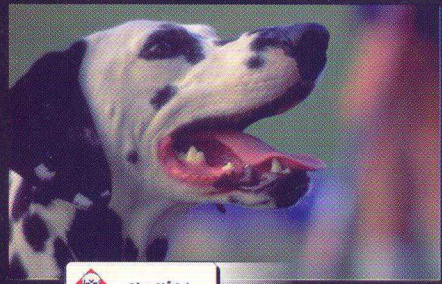
500
Music Clips

350
Fontes

500
Sons

VÍDEOS EXPLICATIVOS PARA WINDOWS 95

- Instalando Fontes
- Associando sons aos eventos
- Alterando Ícones
- Inserindo Cliparts no Word



LabelPro® 3.0 - Produto Completo

LabelPro 3.0 é um programa muito fácil de usar. Ajusta automaticamente textos e gráficos em modelos prontos ou novos, criados ao seu gosto. Imprime mala-direta utilizando arquivos já existentes nos formatos Word, Paradox, Dbase, ASCII e outros.

Alguns exemplos:

- Cartões de visita
- Cartões de aniversário
- Crachás
- Adesivos
- Códigos de barra
- Outros
- Cheques
- CDs
- Disquetes
- Fitas K7
- Fitas VHS
- Preços



BÔNUS: AVERY LABELPRO 3.0 TRAZ MAIS 1.200 CLIPARTS COLORIDOS PARA COMPLETAR SUA COLEÇÃO

- PROGRAMAS SHAREWARE: Thumbs Plus:** Visualizar Cliparts, Fotos, Fontes, Web Objects, Ícones e ouvir Sons
Xara Webster 2.0: Criar arquivos WEB utilizando cliparts e fotos - **Gif Animator:** Criar e visualizar GIFs animados
Font-O Matic: Visualizar fontes .TTF - **Midi Jukebox 2.0:** Ouvir sons em extensão MIDI
Sound Forge 4.0: Ouvir e editar arquivos .WAV



Requerimentos: 486 DX2 66 MHz - Placa de Vídeo VGA (mín. 256 cores) - 8 MB de memória RAM - Drive de CD-ROM 2x - Placa de Som SoundBlaster ou compatível - Windows 3.1 / 95. Todos os programas incluídos nos CDs brinde são: Shareware ou Freeware. ©1998 Media Graphics International. ©1998 Avery Dennison Corporation. Todos os direitos reservados. Parte do conteúdo desta revista encontra-se disponível na Internet. Todas as marcas mencionadas nesta revista pertencem aos seus respectivos titulares. Não garantimos compatibilidade com todos os equipamentos.

