

Revista

# CD EXPERT

MULTIMÍDIA - IBM PC COMPATÍVEIS - CD

**2**  
Jogos  
Completos

# COMANCHE 2

# + Scud

INDUSTRIAL EVOLUTION™

## Start CD EXPERT. Shut Down nas outras.



Os melhores jogos completos, as melhores coletâneas, as melhores matérias, a melhor embalagem...

A CD EXPERT é, sem dúvida, a melhor revista de games para PC das bancas. Complete sua coleção e divirta-se pra valer!

## Colecione



# UMA NOVA FORMA DE MATAR EM 3D

Dos mesmos criadores  
de Heretic® e Hexen®2



Utilize o cupom  
de desconto\* e  
adquira este produto  
muito mais barato!

EXCLUSIVIDADE



20 territórios não-lineares:  
sem fases específicas; explore  
territórios diferentes antes de  
completar os anteriores.



22 inimigos enlouquecidos,  
cada um com comportamento  
próprio de combate,  
além de 21 armas devastadoras.



6 jogos multiplayer exclusivos,  
para até 8 jogadores, incluindo  
Assassino, Arsenal e Mate  
à Vontade.

## PROMOÇÃO DESCONTÃO GREENLEAF. VEJA QUAIS AS REVENDAS PARTICIPANTES MAIS PERTO DE VOCÊ:

AMERICANA (019)- CEM POR CENTO VÍDEO 460.7389 - ARACAJU (079)- ESTAÇÃO MULTIMÍDIA SHOP JARDIM 217.5151 - MULTIMICRO SHOP JARDIM 211.9390 - INFOWORLD 211.1939 - BAURU (014)- INFEL 234.3680 -  
TATIEMI 234.8999 - BELÉM (091)- VISÃO INFORMÁTICA 250.5050 - SOL 212.3355 - CONVERT 241.5033 - LIVRARIA SOMENSI 250.5331 - PONTO E VÍRGULA 242.7913 - YAMADA 241.8844 - MICROMANIA 249.2500 - ANAISI  
INFORMÁTICA 246.4364 - CAMPINAS (019)- SHOPPING IGUAÍTEMI 251.2277 - CEM POR CENTO VÍDEO 251.5711 - ANGLO MARTINEZ 233.2288 - MARVEY 254.7786 - CAT 249.4448 - CATANDUVA (017)- ROMAR 523.5955  
CONCORDIA (049)- COM. JORNAIS E REVISTAS MENEGATI 442.2760 - CURITIBA (041)- INFO SIT 326.1257 - SUPERMERCADO CONDOR 271.1823 - COMPUTER SUPER STORE 233.9891 - CARREFOUR 322.6644 - FLORIANÓPOLIS  
(048)- PAPELARIA PROGRESSO 222.2398 - INFOSHOP 225.2615 - FORTALEZA (085)- SHOW TECH SHOP IGUAÍTEMI 272.8318 - D.LUIS 278.3741 - FORTE SHOP IGUAÍTEMI 283.3000 - SOFTSHOP 244.4607 - INFOFOT 261.1143  
ITU (011)- BIT HOUSE 762.43789 - JOÃO PESSOA (083)- EQUIPE 244.2289 - EXECUTIV 247.5665 - CREATIVE 981.4062 - IMPORT AUTHORITY 225.2878 - JOINVILLE (047)- T.K.R 422.6147 - JUNDIAÍ (011)- CURADO- 7396.6817  
LAJES (049)- FLORMAQ 222.6781 - LENÇÓIS PAULISTA (014)- VIRTUAL INFORMÁTICA 264.3785 - LIMEIRA (019)- J.I.C 442.3369 - MACEIÓ (082)- INFORMARQUES SHOP FAROL 338.3232 - HB SHOP IGUAÍTEMI 357.1456  
MARINGÁ (043)- SILGUEIRA & LEITE 223-0883 - MOGI DAS CRUZES (011)- CLASS VIDEO 4798.8850 - NATAL (084)- MIRANDA COMPUTAÇÃO 231.2711 - MD INFORMÁTICA 213.2340 - UNIVERSO DA INFORMÁTICA 234.3444  
- SUPRA INFORMÁTICA 202.5522 - PIRACICABA (019)- TEC NEWS 433.8499 - SOS INFORMÁTICA 422.5507 - RECIFE (081)- COMPUTER ONE 428.6544 - RECTECH 465.6899 - GAM 421.6710 - CICLO 465.0125 - NEXT 227.5711  
- VISON 762.2434 - INFOBOX 465.3422 - FOX DISTRIBUIDORA 341.7374 - AKI DISCOS 428.2844 - RIO DE JANEIRO (021)- ULTRALAR 596.0450 - EMOÇÃO VIRTUAL 240.9381 - SOFT WAY 542.1748 - COMPUTER STORE 431.9261  
- INFOSITE 591.5252 - PORTO ALEGRE (051)- LIVRARIA DO GLOBO SETOR COMPRAS 226.6000 - DIGIMER 211.5599 - LING COMPUTADORES 339.9355 - COMPUJOB 233.8433 - PELOTAS (053)- OPÇÃO INFORMÁTICA 227.4588  
- MUND SOFT 222.8871 - SANTOS (013)- ENTERDATA 222.1500 - SÃO PAULO (011)- NET ON JABAQUARA 5584.8422 - BROOKLIN 5507.2804 - PINHEIROS 815.7055 - SANTANA 6959.3939 - TATUAPÉ 293.8111 - MICRO NORTE  
6959.6661 - PLUG USE - WWW.SHOPPING JARDIM SUL 3741.0126 - WEST PLAZA 3871.3994 - MRT PLACE 241.1002 - AST IBIRAPUERA 5561.0597 - ITAIM 886.7710 - HIGIENÓPOLIS 255.3562 - TATUAPÉ 6192.9739 - ACCEPT  
852.2755 - COMIN INFORMÁTICA 546.0175 - CRONUS 6952.1374 - EASY HELP 218.2297 - FLEX SYSTEM 3105.2473 - RUMMER 815.4966 - INFOSHOPPING 541.9595 - INTER NORTE 6950.6969 - VIRTUAL AZE 530.6322 - L.M.K  
6959.5750 - MAGAZINE MIRIN 546.0707 - MICRO PLUS 283.1466 - MAXI BYTE 574.5999 - STANT COLOR 210.3326 - MULTIMÍDIA STORE 5589.7347 - VIDEO IN 453.1679/455.2992/454.4484 - AXE VIDEO 575.8630 - ANEXO  
INFORMÁTICA 5181.5884 - S. BERNARDO DO CAMPO (011)- AACT 414.2332 - ACERT 444.5677 - NEW COMP 449.8055 - S.JOSÉ DO RIO PRETO (017)- FARINA E NICOLAI 227.4450 - PRECISÃO INFORMÁTICA  
233.8699/227.7997 - JOSE DOS CAMPOS (012)- PIRAMIDE 322.5451 - TAMBY 322.7444/232.5722 - MAX SIGMA 322.9445 - SALTO (011)- DATA 10000 7828 - LISBOA SOROCABA (015)- CONSTEC 233.3932 - TAUBATÉ (012)- MAX  
SIGMA 322.9445 - TERESINA (086)- MARKO INFORMÁTICA 222.0522 - HOT SAT 218.5454 - H.G.M 233.5466 - INFONEWS 232.6465 - INFORPEL 223.3083 - GIRACÃO 222.6719 - VOTUPORANGA (017)- SUPRACOMP 422.3400  
E NAS LOJAS KALUNGA, CARREFOUR E SHOPPING CULTURAL ÁTICA - FAST-CD TEL: (011) 3666 7725 - O SEU CD-ROM ENTREGUE EM CASA EM QUALQUER LUGAR DO BRASIL.





**CD EXPERT** Ano 3 • Número 18

## EXPERT LEITOR

Temos recebido muitas sugestões e comentários. Só podemos agradecer a participação dos leitores.



8

## EXPERT ARTISTA

Estamos impressionados até agora com o talento da galera. Vocês detonaram!! Parabéns! Ah, estamos esperando mais desenhos, ou melhor, obras de arte!



9

## EXPERT DICAS

O Walk Thru deste mês é dedicado ao jogo Pandemonium! Pensou que era só isso? Ainda presenteamos você com os códigos de quatro jogos: Tomb Raider 2, Blade Runner, Civnet e Starcraft!!



10

## EXPERT CONFRONTO

A disputa desta edição ocorre entre os jogos plataforma Jazz JackRabbit 2, Sonic CD e Lomax. Não foi fácil escolher e... confira a surpresa!!



18

## EXPERT PREVIEW



Conheça Full Burn, um simulador de voo em que o piloto vive missões superemocionantes!

20

## EXPERT SUGESTÃO

Você que é viciado em informática e quer estar por dentro de todas as novidades não pode perder a Magazine 4.

22

## EXPERT GAMEMANIA

Confira as novidades no mercado de games! Muita coisa boa vem por aí: aventura com Test Drive Off-Road 2; infância com Playmobil; brincadeira com Buggy; estratégia de guerra com Command & Conquer: Tiberian Sun; forças armadas com Delta Force; simuladores com F-22 Raptor, Mig-29 Fulcrum e F-16 Viper.



24

## EXPERT SERVIÇO

Você quer ser bem atendido pelo Suporte Técnico de Hardware? Saiba como!

30

## EXPERT BÔNUS

Comanche 2 e Scud são os dois presentes que a CD Expert reservou para você. Conheça os caminhos das pedras e do paraíso. Curta estes games e depois conte o resultado!!



32

## EXPERT TÉCNOLOGIA

Matéria sobre as placas aceleradoras 3D mais animais do mercado!!

44

## EXPERT BASTIDORES

Acelere no jogo de corrida futurista mais veloz do mercado: MotorHead!



46

## EXPERT INTERNET

Navegamos em altos sites e trouxemos grandes novidades para os internautas.



49

## EXPERT HERÓI

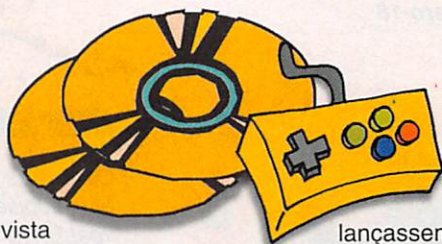
O hilário Homer Simpson e sua família estão aqui na CD Expert como heróis. Heróis? Isso mesmo! Heróis do humor!

50





# EXPERT LEITOR



**O**lá amigos da CD Expert, Gosto muito de suas edições, queria esclarecer umas dúvidas: Diablo II já existe no mercado? E quando estará disponível Final Fantasy VII para o PC? A minha sugestão para a revista é vocês colocarem jogos tipo Alone in the Dark. Valeu!!  
Jobias Sandi Magrin  
São Marcos - RS

**Olá, Jobias! Agradecemos pela atenção dedicada à nossa equipe. Quanto às suas dúvidas, aí vão as respostas: O jogo Diablo II ainda não foi lançado, está em desenvolvimento, o que você pode ter ouvido falar seria no pacote Hellfire, um conjunto de fases e acessórios para complementar o jogo Diablo. Quanto ao jogo Final Fantasy VII, este já tem uma versão demonstrativa disponível na internet, que pode ser encontrada no site do fabricante, a Eidos Interactive, no endereço: <http://www.eidosinteractive.com>. Quanto à sua sugestão de publicarmos jogos no estilo Alone in the Dark, estudaremos a possibilidade e trabalharemos para isso. Um abraço!**

Quando comprei a CD Expert com PrintMaster Gold, enviei o folheto para registro e não obtive resposta. Agora vejo esta oportunidade, pois meu filho comprou o CD Universo Animado e vamos registrar o mesmo. Assim sendo, estou pedindo que me mandem o código para poder acessar as fontes e figuras gratuitas. Aguardo suas respostas. Sem mais, muito obrigado.  
Carlos Roberto de Almeida Oliveira  
Belo Horizonte - Minas Gerais

**Ficamos felizes por seu apoio. Quanto às fontes e figuras gratuitas, elas já fazem parte do produto PrintMaster Gold completo. Não é necessário enviar o registro para os EUA.**

Eu, Felipe de Campos, declaro que vocês da CD Expert são demais. Mesmo os CDs que vocês lançaram são demais.



Vocês realmente são os "The Best" mesmo. Espero que vocês continuem assim, porque melhor que isso, impossível. Eu gostaria que vocês lançassem uma edição só de jogos de guerra medieval, se for possível, é claro. Eu compro as CD

Expert quando eu ganho dinheiro dos meus parentes. Bom, eu vou terminar por aqui, mas não esqueça que vocês são os "melhores" e também da edição de guerra medieval, é claro, se possível.  
Um abraço,  
Felipe de Campos  
Ibitinga - SP

**Obrigado pelos elogios, Felipe!!! Agradecemos a atenção e carinho que dedica à nossa equipe, tenha certeza que é mútuo. Quanto à sua sugestão de jogos medievais, gostaríamos de lhe informar que você pode encontrar nas bancas ou em lojas de informática uma edição chamada "Jogos Épicos", que enfoca jogos de história e misticismo. Você vai encontrar jogos como Myth, um clássico estratégico, em que você comandará os mais valentes cavaleiros medievais da história...**

Vocês estão de parabéns pela revista e, principalmente, pelos jogos completos. Mas o que foi mais legal, foi o jogo Time Command e jogos Épicos, adorei!! Já que vocês estão tão bons assim, eu e meus amigos gostaríamos muito que vocês colocassem o jogo completo Age of Empires o mais rápido possível. Se isso der certo, nós agradecemos de coração.

Antonio Fernando Romão  
Vargem - São Paulo

**Obrigado por todos os elogios, Antonio. Agradecemos a sugestão do jogo Age of Empires. Estudaremos a possibilidade de publicar esse jogo nas próximas edições. •**

**CD EXPERT EDITORA**  
**Caixa Postal 13.546**  
**CEP 03399-970**  
**São Paulo - SP**  
**Brasil**

**CD EXPERT**

**EXPEDIENTE**

Revista CD EXPERT (ISSN 1413-3466) é uma publicação da CD EXPERT EDITORA E DISTRIBUIDORA LTDA.

F: (011) 6942-2222. O CD-ROM brinde é parte integrante desta edição • Fotolitos: FotoFacto • Impressão: Aquarela / Margraf

Jornalista Responsável:  
Cintia Cardoso Roberti  
MTB. 027023

Distribuição: DINAP S/A

Diretor-Editor:  
Reinaldo Cruz Garcia

Diretora-Executiva:  
Andrea Carla Miranda

Direção Comercial:  
Sérgio Cursi

Depto. de Produção Gráfica:  
Edilene de Oliveira  
Luiz Antônio Soares  
Marcos Puente Dura

Designer Gráfico:  
Guilherme Pereira Pinto

Depto. de Diagramação / Arte:  
Andréa C. Naliato  
Ana Cláudia Crispim  
Eliane Gomes  
Fabiano Ferreira

Depto. de Jornalismo:  
Adriana Rodrigues  
Cintia Cardoso Roberti

Editor de CD-ROM:  
Carlos Soares Silva

Depto. de Multimídia:  
Ciebar Aparecido Diana  
Guilherme Gouveia Picolo  
Daniela Cristina Fonseca

Depto. Técnico:  
Alexandre Marcos Rizzo  
Rodrigo Rudiger

Depto. Estúdio:  
Alvaro Atílio Correia  
Adilson de Moura Santos  
Paulo Fattori Piana

Depto. de Marketing  
Internacional:  
Daniel Friedlander  
Fábio Lobo Costa  
Ricardo Taquesht Araki  
Ricardo Pedras Seolin

Depto. de Ass. de Imprensa:  
Adriana Rosa Fernandes

Depto. de Circulação:  
Lucimar Dias dos Santos

Colaboração:  
Rad 3 Comunicações  
(Ilustrações)



# EXPERT ARTISTA

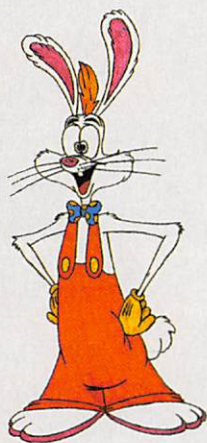


**E** aí, grafiteiros? Firms?? Com certeza nós nunca rimos tanto aqui na redação! Eu nem vou ficar comentando muito sobre eles para que vocês tenham mais espaço aqui com a gente. Confirmam e rachem o bico! Um abraço!

Olha aí o capricho do mano Wesley dos Santos Machado: o Expertinho em superprodução, cara!!!



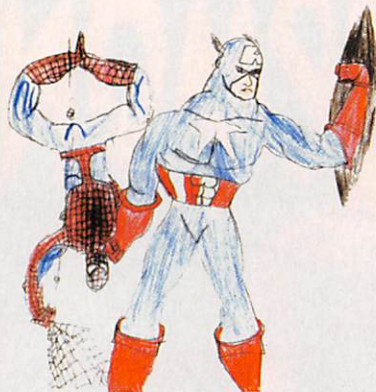
O Gustavo Adolfo Alves, de 18 anos (São Mateus-SP), mandou bem o nosso querido Rogger Habbit. Coloridão, como a CD EXPERT !!



O rastafari nesse Taz ficou cruel, hein?! Esse trampo foi enviado pelo Zildo A. Gonçalves de Souza, de 12 anos (São Paulo - SP).



De onde saiu aquela minhoca? Hummm, pela cara dela, vai pintar um clima aí...o romance é de autoria do Fábio Carlos de Borgia (Taubaté - SP)



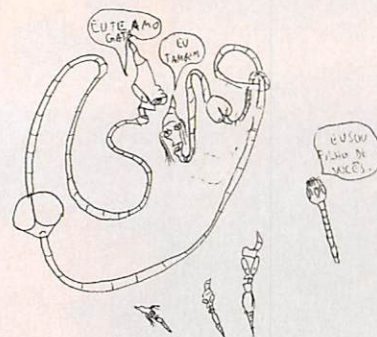
Muito louco o desenho do Philippe R. CellaVixe, de 10 anos. Ele mora em São Bernardo do Campo, SP e injetou muita ação em sua obra. Isso sem falar nos diversos desenhos que ele enviou e que infelizmente não pudemos publicar.



Dá-lhe magia!! O José Carlos Gomes de Souza Jr., de 13 anos, enviou esse mago sinistro aí. Não se esqueça de colocar na próxima carta de onde você é, Júnior!!



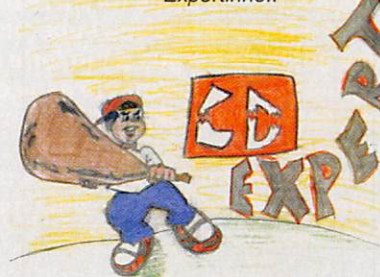
Ahahaha, esse foi o mais engraçado, estamos rindo até hoje... o casal EarthWorm Jim vai ficar na história, graças à criatividade de Tomy Afonso Teixeira, de 11 anos (Santa Maria-RS).



GGGhhrooooouuu!!!! Só dá os caras em traços sinistros. Segurem aí o alien do Marcos Tadeu E. e Souza e do Gustavo Fonseca Shighemoto. Os manos de São Paulo - SP - enviaram junto várias sátiras dos seus amigos de sala, histórias sobre o Godzilla e mais um monte de desenhos da hora! Obrigado pelo carinho, galera!



O são-paulino Charles Bonani tem 14 anos e mora em Américo Brasiliense - SP. Pela fúria do desenho, podemos imaginar como você é anjinho, não é Charles? Dá-lhe Expertinho!!



Por Rodrigo Rudiger





## WALKTHRU

# PANDEMONIUM!™

**F**ala, galera! Eu tô ligado que suas emoções crescem a cada debulhação dos nossos jogos completos na seção Walkthru, não é??!!! O colosso Pandemonium caiu na minha mão e eu dei um jeito nele. Como eu sempre digo, nós não temos muitas páginas para destruir o jogo inteiro, mas damos uma palhinha mais do que suficiente para colocar a galera que tá meio perdida no caminho da alegria. Pandemonium não é um jogo difícil e não tem muitas salas secretas. Mas as que existem guardam vários segredos e são de difícil acesso. Procurei descrever ao máximo cada detalhe do local, somando às imagens, para que vocês tenham uma boa visão. Outro fator que vale a pena considerar é que todas as dicas foram realizadas jogando-se com a Nick, com o seu superútil salto duplo. Se você gosta de Fargus (cujo forte está no ataque aos inimigos) provavelmente não acessará algumas áreas deste game, ok? Então, vamos curtir sem demora...

Ah, perai! Vamos relembrar os comandos padrões básicos do game para que você se sinta mais à vontade com nossos heróis:

**A** Movimenta o personagem para a esquerda

**D** Movimenta o personagem para a direita

**X** Abaixar

**Barra de Espaço** Pula. Utilize as setas direcionais junto para longos saltos.

**Ação especial (Nick):** Pressione a barra de espaço mais uma vez enquanto ela estiver no ar para um salto duplo.

**Ações especiais (Fargus):** Pressione a tecla **Z** para dar um golpe giratório em seu inimigo.

**Ctrl** esquerdo, **Alt** direito ou **Ctrl** direito:  
Dispara a magia





## ALÉM DISSO, SAIBA PARA QUE SERVE CADA ITEM DE PANDEMONIUM!

. **Fichas!!** Pegue o maior número possível de fichas na fase. 300 delas lhe garantem uma vida extra. Existem fichas verdes, vermelhas e rosas, cada qual com um valor diferente;

. **Tesouro da duplicação (Ficha com o número 2)!!** Enquanto estiver ativa em seu visor, lhe garante o dobro das fichas que você for pegando. Dura aproximadamente 10 segundos, então... corra!

. **Corações simples!!** Enchem um campo de sua energia;

. **Corações da barra de energia!!** Somam mais uma posição para os seus corações simples;

. **Ankhs (Vidas)!!** Parece um artefato de metal. Colete-os para somar vidas e aumentar as suas chances de vitória;



. **Magias!!** Cada cor de magia corresponde a um tipo de tiro.  
- **Magia azul:** congela o inimigo temporariamente. Se quiser destruí-lo, pule em cima dele ou simplesmente atravesse-o enquanto estiver congelado.

- **Magia rosa:** destrói o inimigo

completamente. Inimigos mais fortes necessitam de mais de um tiro.

**DICA EXPERT:** Quando você está com a magia e é atingido, além de perder um coração de energia, perde também a magia que possuía até então. Fique esperto, man!!!!



## 1ª fase: SKULL FORTRESS



Objetivo: Adentrar no castelo. Antes de entrar na fase, você deve escolher se vai jogar com Nick ou com Fargus (lembrando mais uma vez que Pandemonium foi debulhado com a Nick). Use a tecla <X> para alternar entre eles e a <Barra de Espaços> para entrar no level.



. Pule na rampa para derrubar a estátua de pedra de cima do arco. No local da estátua aparecerá a primeira magia: Azul!

. Use os inimigos, pisando em cima deles para alcançar plataformas inacessíveis.



. Com a magia rosa, um só tiro destrói inimigos pequenos. Já as plantas carnívoras necessitam de três rajadas!

. Melancias: com o botão de pulo

pressionado, desloque-se para a direita pulando de uma em uma até alcançar o próximo morro.



. Treine um pouco o uso dos inimigos para chegar aos itens! Para alcançar a ficha vermelha da cachoeira, pule em cima da planta carnívora e depois pule para a esquerda, no alto da rocha, como mostra a figura.

. Depois de atravessar a cachoeira, você irá cair em uma tela com várias pontes de madeira, não é mesmo? Logo na segunda ponte, olhe para baixo: você avistará uma chave! Por enquanto, não ligue para ela.



Apenas se oriente quanto à sua posição, ok? Continue pela direita, subindo a rampa e passando por baixo do arco.

Aí você pode ver um abismo, com uma planta carnívora do outro lado do penhasco. Vá descendo pelas plataformas desse abismo.

Agora vá pela esquerda e escorregue pela rampa, chegando até o elevador.



Saindo do elevador, vá pela direita e você encontrará aquela chave que você viu no início, lembra-se?!



Essa chave irá liberar o portão de lanças e você poderá retornar por cima. Agora, volte ao abismo e desta vez siga por cima. Mate a planta carnívora, que lhe dará muitas outras fichas. Volte e continue por cima, não esquecendo de coletar todas as fichas e corações pelo caminho.

**Obs:** muitas sequências de itens estão em cima de você, a todo momento, sustentadas por pássaros estranhos. Você pode pegar todas elas pulando de ave em ave, como se fossem plataformas.

A foto é só um exemplo dessas sequências. Muitas delas levam a







# EXPERT *DICAS*

áreas secretas ou até a vidas extras. Não boabeie!

. Depois de passar por várias sequências de plataformas e pontes,



você avistará o abismo da foto. Caia nele, mas rente à parede, levando o direcional para a extrema esquerda. Lá existe outra chave! Essa chave abrirá uma ponte ligada à plataforma marrom que você pode avistar à sua direita.

. Utilize a sequência de aves (como já comentado) para chegar até o topo do rochedo, pulando de ave em ave e usando as plataformas.

Chegando no topo do rochedo, entre nele e verá algumas fichas. Ande mais

um pouco e você cairá automaticamente, recolhendo muitas outras fichas. Após a queda, você deverá chegar onde a foto está indicando.

. Vá adiante, suba na plataforma cinza e pegue a chave grande: A plataforma cinza se moverá! Depois

de descer, pegue a chave menor que irá liberar o rochedo à sua direita e os esmagadores à sua esquerda.

. Siga pela esquerda e você avistará um tesouro da duplicação! Corra agora, desviando dos esmagadores e recolhendo todas as fichas que você puder antes que acabe o tempo do duplicador.

. Volte, suba pela escada de rochas que foi aberta inicialmente e vá avançando.

Logo você avistará dois pássaros. Pule sobre eles, indo para a direita até alcançar a plataforma. Nela estará a primeira vida extra da fase!!!

. Caia e continue pela direita até encontrar as plataformas que se movem. Em uma pedra você avistará mais uma chave. Ela fará com que o outro bloco se mova. Suba nele e, quando chegar ao topo, vá pela direita e repita o procedimento.

. Vá pela esquerda, destrua as plantas e pegue as fichas. Siga pela direita e caia em um local onde está um coração.

. Continue caindo, e você chegará na última parte. Mate esse monstro

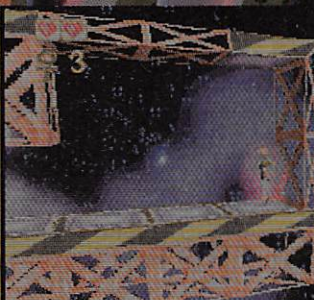


ridículo e siga pela direita. Aí está a porta final!!!

**DICA EXPERT:** Ao final da fase, a contagem "TREASURE" se iniciará e uma porcentagem de aproveitamento será fornecida. Se você recolheu todas as fichas, explorou todos os cantos e pegou vidas, sempre se dará bem e terá acesso aos bônus, ainda que não alcance 100%!



## 1º BÔNUS !!!!



Caso você tenha tido um bom aproveitamento na porcentagem "TREASURE" que apareceu aí no fim da fase, você será automaticamente lançado em um novo mundo, para a primeira fase de bônus! Nesta fase, você funcionará como uma bolinha de Pinball e terá o controle dos flippers, além do seu próprio corpo, é claro. São três tentativas que você terá, caso caia no fogo e perca a chance. Em uma só tentativa, você tem a opção de fazer muitos pontos mesmo: são milhares de fichas espalhadas pelo cenário, chaves, entradas secretas, como se o bônus fosse mesmo uma das fases. Aproveite, pois em nenhum lugar do game você tem tantas opções de conseguir vidas extras e quantidades de vidas como você tem aqui!

## 2ª fase: HOLLOW STAIRWAY



**Objetivo:** alcançar a torre principal do castelo. Dá só uma olhada nesta foto e veja a quantidade de vidas que eu tinha e que eu tenho agora! Faça como eu e sugue o bônus até o osso!!!

. Toda essa primeira parte é constituída por plataformas em espiral, que circundam a torre principal do castelo. Você já começará subindo!

. Preste atenção nesta porta; é por ela que você terá que entrar após subir e descer todas essas rampas.

. Aqui vemos um novo tipo de inimigo, tão ridículo como o outro. Um pisão ou uma rajada rosa é o suficiente para mandá-los pro saco...



. Esses vão entre uma ponte e outra que você pode observar não te matam caso caia, mas fazem com que você volte lá para baixo, ou seja, retrocedem o seu caminho.

. Aqui temos outro exemplo de como são úteis os pássaros para alcançar os itens: continue treinando!





. Atenção; vida extra! No ponto da foto, utilize mais uma vez os pássaros para subir. Vá em zigue-zague, pulando de ave em ave até o topo. À sua direita, você avistará mais uma vida!

Não se esqueça de voltar pra onde

você estava: caia por onde subiu e depois tome o rumo comum. Assim você não perderá os itens que ficaram lá embaixo.

. Continue subindo. Quando chegar ao final da ponte, você encontrará uma porta com espetos encostada na parede e uma chave! Assim que pegá-la, desça correndo todo o

caminho de volta, pois a parede começará a lhe perseguir. No caminho, aproveite para pegar todas as fichas possíveis.

. Assim, você voltará àquela porta que eu comentei no início dessa fase, se lembra? Então os espetos serão detidos e você poderá entrar dentro da torre!

. Após entrar, você chegará a uma plataforma elevadiça. Esta começará a subir e você terá a chance de coletar muitas outras fichas durante o trajeto.

. Depois de romper o topo da torre, você terá que percorrer todo o castelo por cima. Destrua todas as plantas carnívoras e recolha todos os itens. Haverá um momento em que o chão se abrirá! Caia por ali e você estará em uma passagem subterrânea. Pegue as fichas e vá pela direita: um elevador camuflado te levará de volta para cima. Volte pela esquerda só para pegar as fichas que faltam. Agora sim, vá sempre pela direita e aí já era!! Chegamos ao final da segunda fase.

## 2º BÔNUS !!!!



Esse bônus tem telas muito coloridas, e já é um pouco mais difícil de se conseguir aqueles recordes de fichas do outro bônus. Fique atento para não correr demais em virtude dos disparadores circulares que estão aí, e cuidado

total com o fogo. Aproveite de novo!

## 3ª fase: DUNGEON TOWER



### Objetivo:

alcançar a torre principal do castelo.

. Nesta fase, você encontrará alguns inimigos e obstáculos novos, como a aranha e os pilares de fogo.

Ainda assim, você pode mandar as aranhas pro

inferno com um só pisão ou rajada mágica.

. Logo após o portão se fechar e você subir a primeira rampa de madeira, comece a treinar os pulos utilizando os blocos de impulsão! Nesta mesma foto, você pode ver um cano abaixo e à esquerda, não é? Entre ali agora!!



. Esse é um pequeno bônus! Atire no alvo e recolha os itens que a bomba de ar lhe jogar! Depois de alguns golpes no alvo, ele se quebrará, e aí acabou a mamata. Saia pela direita e continue a fase.

**Obs:** Mesmo que você não tenha magia, ganhará uma ao entrar nesse bônus.

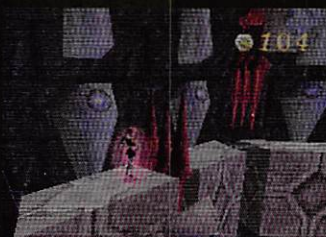
. Você pode passar pelos pilares de fogo quando a chama abaixar! Só pule quando necessário. Você também pode ficar entre um pilar e outro, mesmo quando tiver a chama grande.

. Observe nesta foto o tesouro da duplicação! Desça logo, mano...!!!

. Depois de avançar um pouco, você chegará ao teletransportador. Entre nele.

. Agora você foi transferido para um corredor de espetos. Quando o espeto sumir, você pode atravessar a fenda sem pular, para não ser atingido na cabeça.

. Em seguida, você irá se deparar com o primeiro canhão de fogo! Fique esperto e dose bem a hora de pular...







. Aqui você pode optar ir por baixo ou por cima. Faça um caminho e depois volte pelo outro, para pegar todas as fichas.

. Cuidado ao passar pelos espetos, se quiser pegar as fichas.



. Aqui você tem que tomar muito cuidado, caso queira recolher os três círculos de fichas novamente.

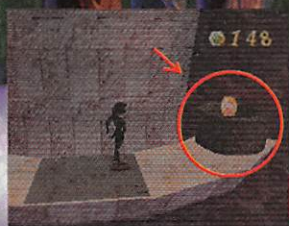
. Depois disso, use a plataforma em movimento para saltar por sobre o canhão.



. Mais adiante, você chegará a outro teletransportador.

. Depois de descer, escolha ir por cima ou por baixo.

. Se quiser recolher todos os segredos, venha comigo e vá por cima!!! Depois, siga em frente e no fim desse caminho você irá se deparar com a entrada da torre, mais acima. Não entre aí e continue pela direita. Quando chegar no local da foto, entre no poço!



. De lá, você será enviado a outro poço, aquele que você avistou ao ser teletransportado pela última vez. Lá existe uma chave, se lembra? Então, entre nele e a chave acionará uma plataforma flutuante e te levará para cima. Recolha todas as fichas e continue lá em cima, indo sempre pela direita. Pule então para o topo da torre!



. Ao entrar lá, um elevador te levará para baixo, e você se esbaldará com tantas fichas assim.

. Continue descendo em círculos, até chegar no ponto da foto:

. Caia recolhendo todas as fichas e o melhor: seu primeiro coração com barra de energia!!! Isso aumentará, como dito no início deste Walkthru, mais um campo de força para você!



. Ao chegar lá embaixo, vá pela direita e pegue a chave. Continue pela direita e entre por baixo dos espetos, pois aí nesta curva é a saída!



terceiro bônus e depois para a quarta fase: Lost Caves!!

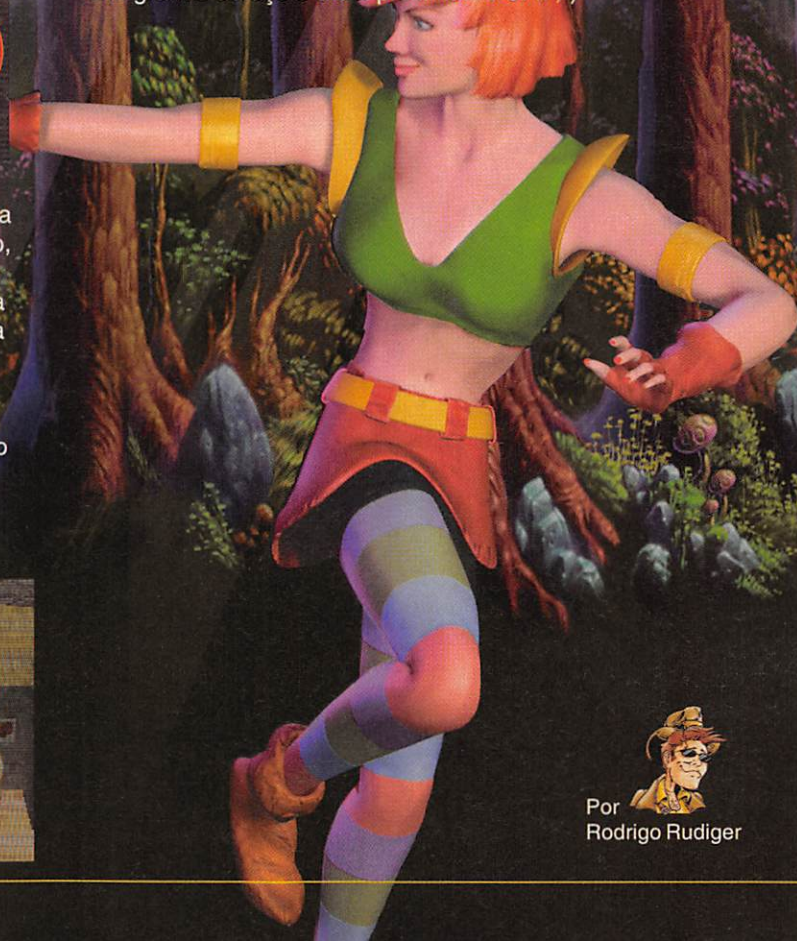


. Pronto, terminamos a terceira fase! . Agora você irá para o



É isso aí então. Entramos na quarta fase com 7 vidas, três corações de energia e mais 280

fichas! Até que não está mal, e com esses parâmetros você tem tudo para se dar bem até o fim de Pandemonium! De agora em diante, é com você. Se não quiser jogar nada e ir direto para a quarta fase desse modo, digite a password **FHAIAPBI** e comande a jornada até o fim, beleza? Um grande abraço e até a próxima... FUI !! :-)





# Actua Soccer 2

## Muito mais futebol



### Mais seleções

Agora são 64 seleções mundiais e você ainda pode editar diversos times, alterando livremente as características dos jogadores. Crie sua própria seleção!

### Mais realismo

Partidas geradas a partir de movimentos reais. Estádios baseados em plantas oficiais. Condições climáticas adversas, como chuva, neve, vento etc.

### Mais emoção

Além da Copa do Mundo e jogos de temporada, um exclusivo modo cenário irá desafiá-lo a virar uma partida aparentemente perdida.

### Mais dinâmico

Movimentação fluida, mesmo jogando em alta resolução. Actua Soccer 2 não é travado como outros jogos de futebol.

### Mais câmeras

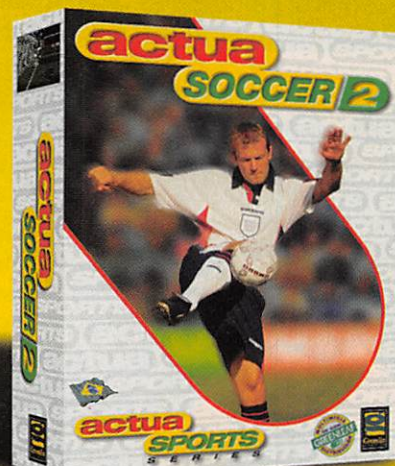
São 10 câmeras para captar com precisão os detalhes de cada lance.

### Mais bola na rede

Até 8 jogadores podem participar de uma partida via rede.

### Mais Brasil

O único jogo de futebol que fala a sua língua. Comentários e narração feitos por brasileiros.



# actua

# SOCCER 2



Exclusividade



**ATENDIMENTO AO CONSUMIDOR (011) 6942 2288**

PRODUTO DISPONÍVEL NO CARREFOUR, KALUNGA, SHOPPING ÁTICA E EXTRA HIPERMERCADOS

DISTRIBUIDORES EXCLUSIVOS PARA REVENDAS

SP Capital - MEGAMÍDIA COM. - Fone: (011) 858 5496

Zona Leste - GORGATTI - Fone: (011) 6942 7143

Campinas e Região - TOP - Fone: (019) 208 0855

Bauru e Região - CD-ROM MANIA - Fone: (014) 234 7739

Rio de Janeiro - REDE MULTIMÍDIA - Fone: (021) 591 7836

MG Goiânia Brasília - RA CD-ROM - Fone: (034) 238 4847

Santa Catarina - UNIBYTE - Fone: (048) 228 0556

Rio Grande do Sul - INCOMP - Fone: (051) 334 5165

Norte e Nordeste - BAHIA - Fone: (071) 332 1612

ARACAJU / ALAGOAS - Fone: (079) 211 3369 - 981 3306

PERNAMBUCO / PARAÍBA - Fone: (081) 447 5356 - 974 4889

RIO GRANDE DO NORTE - Fone: (084) 212 2413 - 985 0154

CEARÁ - Fone: (085) 494 2973

PIAUÍ / MARANHÃO - Fone: (086) 221 5961 - 982 2128

PARÁ/MANAUS/RORAIMA/ACRE - Fone: (091) 249 7718

SOMENTE USUÁRIO



O seu CD entregue em  
qualquer lugar do Brasil  
**(011) 3666 7725**



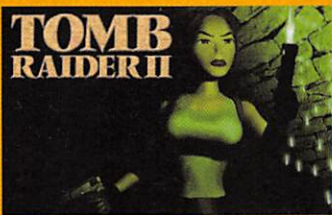


# EXPERT *DICAS*

## We Got The Power

**S**empre que vem aquele frio na espinha, você tenta adivinhar o porquê. Olha para os lados, e não encontra ninguém. Não ouve nada, mas sente que algo quer chegar à sua mente. Essa grandeza vem sorrateira, com muita energia, e quer dominar o seu cérebro... Atenção, mortal! Não é um fantasma, seu zé mané! É você quem está na página DICAS EXPERT. Arrepiá, mano!!!!!!!!!!!!

### TOMB RAIDER 2



Vamos de Lara! Execute os seguintes procedimentos para:

**Pular de fase** - A qualquer momento do jogo, acenda um Flare (apertando "/"), segure Walk (SHIFT) e dê um passo para a frente e outro para trás.

Gire Lara quatro vezes para qualquer lado e salte para frente segurando a tecla ALT.

**Todas as armas** - A qualquer momento do jogo acenda um Flare (apertando "/"), segure Walk (SHIFT), dê um passo para a frente e outro para trás, gire Lara quatro vezes para qualquer lado e salte para trás segurando a tecla ALT.

**Explodir Lara** - A qualquer momento do jogo, segure Walk (SHIFT) e dê um passo para frente e outro para trás, gire quatro vezes para qualquer lado e salte segurando ALT.

### BLADE RUNNER



Para ganhar munição e dinheiro infinitos, faça o seguinte: quando terminar a apresentação, clique sobre o Roy McCoy, entre no menu OPT e em seguida na opção LOAD. Escolha NEWGAME e EASY. Agora você terá munição e dinheiro infinitos. Seu personagem vai ficar

mais resistente e será mais fácil eliminar os inimigos.

**Dica complementar:** se o game travar, pressione ESC para continuar normalmente.

### CIVNET

Se você começar a ter problemas demais no game, fique na manha. Faça o seguinte: quando chegar ao fim do turno (Turn) de um jogo, segure a tecla <CTRL> e aperte A, O, D, B, A, M, F. Feito isso, aparecerá um menu de cheats que apresentam várias opções espertas para facilitar sua vida. Se ligue nas principais:

MoneyAndPower

Dá grana e poder para conquistar o jogo.

AllSeeingEye  
Armagedon

O mapa inteiro se torna visível.  
Destrói o mundo todo.

### STARCRAFT



Estes códigos só funcionam em modo normal (single player). Para utilizá-los, você deve acessar o modo de mensagens pressionando enter. Digite o código e pressione enter novamente.

POWER OVERWHELMING  
GAME OVER MAN

Modo deus  
Final do jogo atual, você perde  
Desativa os menus da tela  
Você não será capaz de completar a missão atual  
Completar a missão atual  
Minério grátis  
Gás Vespene grátis  
Habilitar todos os upgrades  
Habilitar todo o mapa  
Upgrade grátis de todas as unidades

NOGLUES  
STAYING ALIVE

Tenha acesso a todas as construções

THERE IS NO COW LEVEL  
WHATS MINE IS MINE  
BREATH DEEP  
SOMETHING FOR NOTHING  
BLACK SHEEP WALL  
MIDIEVAL MAN

Desligar visualização de linha

MODIFY THE PHASE VARIANCE

WAR AINT WHAT IT USED TO BE

Permitirá construir unidades além do limite  
Digite esta palavra e, em seguida, o número da missão que deseja para que você possa jogar nela.

FOOD FOR THOUGHT

Tempo de construção acelerado para todos os tipos de unidades  
Aumenta os recursos em 10,000 unidades  
Estoque ilimitado para os materiais

OPHELIA

OPERATION CWAL

SHOW ME THE MONEY

THE GATHERING

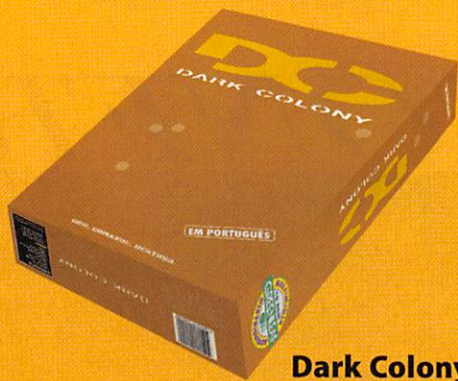
Por  
Rodrigo Rudiger



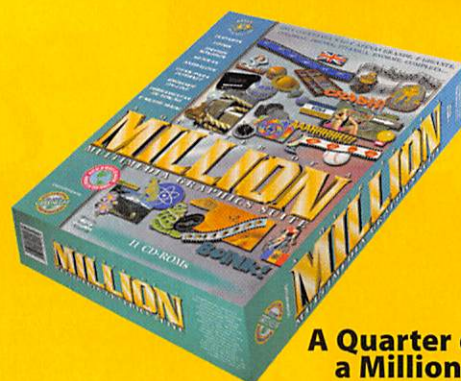




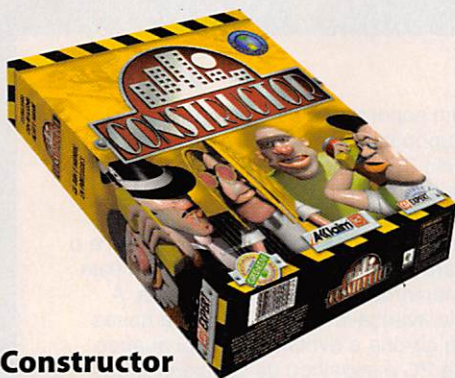
**Actua Soccer 2**



**Dark Colony**



**A Quarter of a Million**



**Constructor**

**SEPRE  
UM ESPAÇO NO  
CARRINHO  
E APROVEITE  
A PROMOÇÃO  
DESCONTÃO  
GREENLEAF**



**Men in Black**



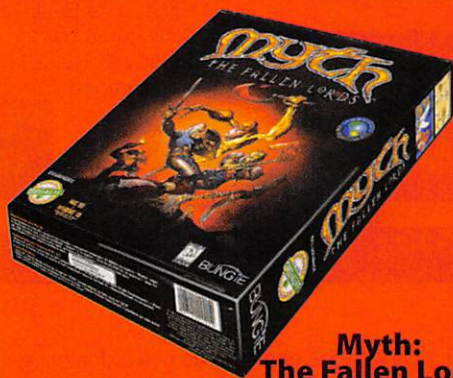
**Take no Prisoners**



**MotorHead**



**70.000  
Multimedia  
Graphics Pack**



**Myth:  
The Fallen Lords**



**George Curioso  
Volta para Casa**

**RELAÇÃO LOJAS CARREFOUR**

**SÃO PAULO**

CARREFOUR PÊSSEGO - (011) 6179.1505  
CARREFOUR PINHEIROS - (011) 5181.7933  
CARREFOUR RAPOSO - (011) 810.4830  
CARREFOUR RIBEIRÃO PRETO - (016) 623.3646  
CARREFOUR SÃO BERNARDO - (011) 452.8000  
CARREFOUR SÃO CAETANO - (011) 441.9955  
CARREFOUR SÃO VICENTE - (013) 467.6699  
CARREFOUR SÃO JOSÉ - (012) 321.8777  
CARREFOUR GUARULHOS - (011) 6466.3000  
CARREFOUR IMIGRANTES - (011) 5585.9500  
CARREFOUR INTERLAGOS - (011) 5563.1922  
CARREFOUR JUNDIAÍ - (011) 7393.5000  
CARREFOUR LIMÃO - (011) 230.6911  
CARREFOUR ANCHIETA - (011) 6946.5922

**CARREFOUR ARICANDUVA**

CARREFOUR BUTANTÃ - (011) 6918.4744  
CARREFOUR D. PEDRO - (011) 815.8033  
CARREFOUR GIOVANNI - (019) 207.0211  
CARREFOUR VALINHOS - (011) 3771.4200  
CARREFOUR TATUAPÉ - (0192) 30.1711  
CARREFOUR TIETÊ - (011) 6955.0777  
CARREFOUR CONTAGEM - (011) 6955.8922

**CARREFOUR SOROCABA**

CARREFOUR STO. ANDRÉ - (015) 224.4243  
CARREFOUR OSASCO - (011) 454.5399  
CARREFOUR OSASCO - (011) 7084.0054  
MINAS GERAIS  
CARREFOUR PAMPULHA - (031) 492.5046  
CARREFOUR BELO HORIZONTE - (031) 286.2733  
CARREFOUR CONTAGEM - (031) 396.1000

**PERNAMBUCO**

CARREFOUR RECIFE - (081) 325.5430  
BRASILIA  
CARREFOUR BRASÍLIA SUL - (061) 233.8866  
RIO DE JANEIRO  
CARREFOUR BARRA - (021) 328.2024  
GOIÂNIA  
CARREFOUR GOIÁS - (062) 210.6100  
CARREFOUR JAMEL CECÍLIO - (062) 8440.1100

**CURITIBA**

CARREFOUR CHAMPAGNAT - (041) 322.6644  
CARREFOUR CURITIBA - (041) 368.6464  
RIO GRANDE DO NORTE  
CARREFOUR NATAL - (084) 209.2000

**Carrefour**  
Sempre o menor preço







# EXPERT

# CONFRONTO

**A**gora é a vez dos divertidíssimos e coloridos jogos de plataforma atacarem a **EXPERT CONFRONTO!** Colocamos frente a frente *Adventures of Lomax*, *Jazz JackRabbit 2* e *Sonic CD* para brigarem à vontade. Eu filmei tudo e o resultado está logo aí. A medalha de ouro vai para... xi, Marquinhos! Empatou????

Por  
Rodrigo Rudiger

## JAZZ JACKRABBIT 2

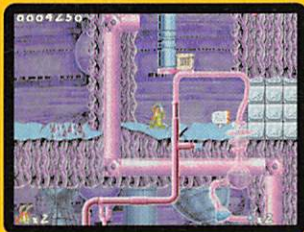
É, mal surgiu a segunda versão de *Jazz JackRabbit* e ele já está dividindo pódio. A continuação das aventuras do coelhinho endiabrado ganharam muitos e muitos toques especiais, o que tornou possível a divisão deste título.

Uma das características mais marcantes é a chegada de um novo companheiro: seu amigo Spaz! Aqui você tem a



opção de jogar individualmente ou em dupla, onde os jogadores comandam simultaneamente os personagens. Jazz vem em visual novo, mas sua movimentação e estilo no game é bem semelhante à primeira versão! O estilo plataforma impera total e, apesar de

todas as modificações gráficas e sonoras, *Jazz JackRabbit 2* conservou a ótima jogabilidade. Suas missões estão bem mais difíceis, e não é pra menos: a população de inimigos vai te dar muito trabalho. Você conta com um incrível arsenal para combatê-los, mas terá que realizar alguns treinos. Isso porque Jazz está muito mais versátil, com ações novas e prontas para você explorar ao máximo. Está curioso, não é? Então mate a sua vontade e curta de montão as peripécias de *Jazz JackRabbit* em nossa edição *Pandemonium & Gamemania!* Tudo isso em um só game só poderia lhe garantir o primeiro lugar deste confronto, mas Jazz não sabia que o velho Sonic ainda tem garra... confira esse empate inédito!



Publicado por Epic MegaGames  
<http://www.epicgames.com>

**EXPERT  
NOTA**



## SONIC CD

Por essa ninguém esperava, mas o porco-espinho mais rápido do mundo também faturou sem problemas o primeiro lugar! *Sonic CD* foi lançado há muito tempo para os PCs, e mais tempo ainda para os consoles domésticos. É muito difícil quem não o conheça, mas para se ter idéia de sua fama, ele se tornou rapidamente o símbolo da SEGA, a maravilhosa empresa responsável pela sua criação e um dos monstros do mercado de games. A medida que a tecnologia avançava e a SEGA criava novos consoles, Sonic pegava carona e evoluía junto, foi quando chegou aos games para PC e espalhou de vez seus lindos jogos e sua diversão ímpar.

A luta contra as tramóias de Dr. Robotnik parece não ter fim, marca registrada de todas as versões dos jogos do nosso amiguinho azul. Em *Sonic CD*, você tem mais uma vez que juntar todas as suas forças, aliando-se aos poderes supersônicos do nosso herói, e acabar com as ambições malignas de Dr. Robotnik, que quer dominar o mundo transformando seus amigos em robôs. Os gráficos de *Sonic CD* arrasam e a diversão infinita é a sua marca registrada. Em nossa edição *EarthWorm Jim & Universo Animado* você pode conferir essa aventura de Sonic, além de *Sonic 3D Blast*. Além disso, em virtude de seu sucesso e qualidade, Sonic foi nosso herói na edição *The Best Games & Flying Corps*. Merecidamente, Sonic pode dar um grande abraço amigo em Jazz e levantarem juntos a taça campeã desse confronto mais do que acirrado...



Publicado por SEGA  
<http://www.sega.com>

**EXPERT  
NOTA**



## ADVENTURES O LOMAX

Pra dizer a verdade, foi quase um empate total, pois se você observar as notas dos games, estão todos ali na briga. *Adventures of Lomax* é realmente um pouco inferior, mas não deixa de ser um jogo. Sua história nos atrai antes de qualquer coisa, pois já vem de uma série que faz sucesso desde quando o seu monitor era verde. Sim, estamos falando dos famosos Lemmings! Lomax é hoje o único sobrevivente daquela legião de andarilhos suicidas, que adoravam viver perigosamente. Largado, sozinho e sem pertences na ilha dos Lemmings, você teve que reunir todas as forças e sua experiência de sobrevivência adquirida até então, em suas inúmeras aventuras. Você precisa



agora salvar os seus amigos de um feitiço maligno, que os transformou em horríveis zumbis! Mas Lomax saltou de um game no estilo estratégia para um belo game plataforma, com muita ação e diversão. Não é um game tão conhecido, mas se você jogar também vai se apaixonar. Ele está na edição *EarthWorm Jim & Universo Animado*, para você conferir todos os nossos elogios. Ficou bem próximo de tornar esse confronto um encontro de campeões, mas levou a medalha de prata!



Publicado por Psygnosis  
<http://www.psygnosis.com>

**EXPERT  
NOTA**





**100.000 Imagens Cliparts**

**30.000 Fotos**

**125.000 itens para  
sua Web Page**

**4.000 Efeitos sonoros**

**6.000 Animações**

**2.000 Músicas**



E mais estes  
fantásticos programas-bônus

**Editor Desktop**

**Design Gráfico**

**Editor de Fotos**

**Criador de Web Site**

**Browser On-line super-rápido**

**MANUAL  
EM  
PORTUGUÊS**

EXCLUSIVIDADE



# A Coletânea Definitiva!

A Quarter of a Million Multimedia Graphics Suite é a mais avançada coletânea de imagens multimídia, sons, músicas e animações. Seus e-mails e web pages ganharão vida. Veja seus documentos e apresentações ganharem qualidade profissional. Personalize seu computador com novos sons e imagens. A Quarter of a Million Multimedia Graphics Suite oferece mais do que qualquer outra grande coletânea de imagens. Com fantásticos programas-bônus inclusos, você terá todas as ferramentas para criar cartas, brochuras, anúncios, folhetos, apresentações, páginas na internet e muito mais. Estes aplicativos são fáceis de usar e lhe trarão resultados profissionais mais rápido do que você pode dizer "A Quarter of a Million Multimedia Graphics Suite".

**ATENDIMENTO AO CONSUMIDOR (011) 6942 2288**

PRODUTO DISPONÍVEL NO CARREFOUR, KALUNGA, SHOPPING ÁTICA E EXTRA HIPERMERCADOS

**DISTRIBUIDORES EXCLUSIVOS PARA REVENDAS**

SP Capital - MEGAMÍDIA COM. - Fone: (011) 858 5496  
Zona Leste - GORGATTI - Fone: (011) 6942 7143  
Campinas e Região - TOP - Fone: (019) 208 0855  
Bauri e Região - CD-ROM MANIA - Fone: (014) 234 7739  
Rio de Janeiro - REDE MULTIMÍDIA - Fone: (021) 591 7836  
MG Goiânia Brasília - RA CD-ROM - Fone: (034) 238 4847  
Santa Catarina - UNIBYTE - Fone: (048) 228 0556  
Rio Grande do Sul - INCOMP - Fone: (051) 334 5165

Norte e Nordeste - BAHIA - Fone: (071) 332 1612  
ARACAJU / ALAGOAS - Fone: (079) 211 3369 - 981 3306  
PERNAMBUCO / PARAÍBA - Fone: (081) 447 5356 - 974 4889  
RIO GRANDE DO NORTE - Fone: (084) 212 2413 - 985 0154  
CEARÁ - Fone: (085) 494 2973  
PIAUÍ / MARANHÃO - Fone: (086) 221 5961 - 982 2128  
PARÁ/MANAUS/RORAIMA/ACRE - Fone: (091) 249 7718

SOMENTE USUÁRIO

**FASTCD**

O seu CD entregue em  
qualquer lugar do Brasil  
**(011) 3666 7725**





# EXPERT *PREVIEW*

Sandnessjøen

## J E T F I G H T E R F U L L B U R N

Skellefteå

**E**ste é um simulador de voo diferente de todos os que você já conhece. Qual a diferença? Bem, há muitas diferenças, então vou elaborar um roteiro para que você aí do outro lado do papel, fique bem à vontade com a viagem pelo mundo virtual de JetFighter: Full Burn. E vamos lá!

Abram seus livros na página...

A história de Jetfighter: Full Burn é a seguinte: No ano de 2006 um rápido e eficaz ataque ao Norte da Noruega é liderado pelo General Krugov. Seu objetivo era conquistar as plataformas petrolíferas no Mar de Barents. A Noruega, sem ter como deter o avanço russo, pede apoio aos EUA. Relutante, o presidente Bob White envia uma força naval para o Mar de Barents. O bloqueio russo

força um impasse no Mar do Norte. Nesse momento o USS Freedom entra na região com um grupo dos melhores pilotos de caças do mundo a bordo. Mas antes de bradar a glória aos americanos, é preciso dizer que desde a

dissolução da antiga União Soviética, as dificuldades econômicas do país apenas se agravaram. A transição do socialismo para o capitalismo

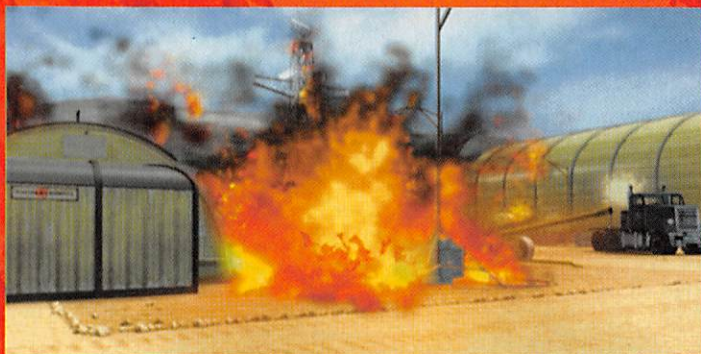
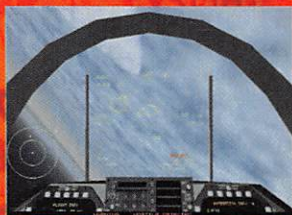
**"Mais de 90 missões empolgantes e desafiadoras, combates pela rede ou internet para até 8 pilotos!"**

foi turbulenta. Apesar de todos os esforços, os russos nada conseguiram além de uma inflação acelerada, insatisfação militar e industrial e poluição maciça. Tudo acontecendo ao lado da Noruega que florescia a cada dia. Porém quando os noruegueses começaram a perfurar poços de petróleo de grande profundidade no Mar de Barents, os russos ficaram irritados pois, há muito tempo esta é uma área de conflito, disputada entre os dois países. Assim não

demoraria muito até que os russos olhassem para o lado e ficassem verdes de inveja. O ataque ao norte da Noruega foi um ato desesperado do General Krugov, para ajudar a enfraquecida economia russa. Desse modo, como saber quem está com a razão? Cabe a você decidir!

Para o alto e avante!!!

E finalmente vamos entrar na ação. Agora vamos conhecer o



jogo, e suas principais características.

Instalando JFFB, você poderá optar pelo lado americano ou russo. Participe da Operação Fogo Nórdico, como o tenente Tom Jenkins, e lute ao lado dos melhores pilotos americanos.

Escolha o lado russo e você fará parte da Operação Fênix Renascida, como o tenente Alexei Sokolov.

Em JFFB você terá três caças à sua disposição: F/18 e



# EXPERT *PREVIEW*



F/22 dos americanos e o MiG 29 russo. Há ainda uma grande variedade de aviões que irão auxiliá-lo nesta missão.

As reações físicas dos caças foram desenvolvidas para que fossem as mais realistas possíveis. A sensação é que você está pilotando realmente um caça e não é pelo fato de ser um jogo, que o jato será facilmente pilotado. É bom treinar um pouco antes de entrar em uma missão. Para isso você tem 9 missões de treinamento russas e 9 diferentes missões de treinamento americanas. Passar pelas 9 missões será uma verdadeira academia, pois há treinos de decolagem, pouso, combate aéreo, ataque em alvos no solo, ataque aéreo, enfim, tudo que envolve ser piloto de caça. Mais tarde você poderá participar das 36 missões de combate americanas ou das 38 russas.

Somando as 5 missões multiplayer, no total são 97 missões em JFFB.

Uma vez familiarizados com os comandos, podemos simplesmente voar um pouco e curtir a paisagem. "Epa! Eu conheço aquela ilha!", você diz. E realmente, todas as

paisagens existem. O cenário do jogo foi elaborado com base em fotos de satélite sobre o relevo da área pelo PHd em física dr. Roger Ray, que também fez uma árdua pesquisa sobre dinâmica de voo, para garantir o

realismo apresentado. Assim quando você estiver treinando e atirando mísseis alegremente em um morrinho perdido no mapa, pode ter certeza de que ele existe, e que seu caça se comporta exatamente como um jato real. Agora que você já tem seu diploma, vamos ao combate. Primeiro você tem que ir até a Sala de Briefing, ouvir qual será a missão. Uma sequência de vídeo será acionada, toda vez que você interagir com alguém, entrar na Sala de Briefing para receber instruções ou quando terminar uma missão.

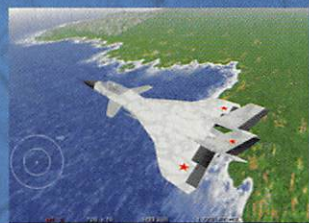
Há um total de três horas de filme, para conduzir a história. Depois, você pode escolher seu avião e armamentos. A interface permite 360° de rotação e quando você clica em um ponto de interação, uma

sequência de vídeo será acionada.

A transição da interface de exploração para o modo de vídeo é bastante fluida, ou seja, quando você clica em um local a câmera se ajusta suavemente sem aqueles cortes onde você está em um canto e de repente aparece na frente do corredor. Quando estiver em combate você vai encarar um grande desafio.

A Inteligência Artificial deste jogo é extremamente complexa, chegando a realizar manobras que forçam você a entrar na mira do ala inimigo. Este sistema de I.A. possibilita combates muito próximos da realidade, faltando apenas que a sua cadeira

**" Inteligência artificial X ser humano, nada menos que 3 horas de sequências filmadas!"**



de ter duas histórias ao invés de uma só. Você vai se envolver com o personagem que escolher, e vai passar a entender melhor o seu lado da guerra. E então? Russos ou americanos? •

seja ejetável. (Mas cuidado com o telhado!) Nós também temos a opção multiplayer em JFFB, para até 8 jogadores, e há 5 missões multiplayer sendo uma delas randômica. Todas as missões são "death match", ou seja um contra todos. Grandes confrontos podem ser realizados utilizando a internet, rede ou até mesmo via modem. Este é realmente um jogo envolvente, principalmente pelo fato



Por Daniel Friedlander





# EXPERT SUGESTÃO

## Megazine: A Revista do Seu PC

**E**m sua quarta edição, a Revista Megazine segue apresentando os principais utilitários, propondo-se a coletar, selecionar e testar tudo o que há de melhor na internet, reunindo o material em um CD, para que você não tenha mais que perder tempo, dinheiro e suas noites de sono tentando puxar programas que nunca chegam. Economize em sua conta telefônica, deixando suas horas/mês apenas para navegar, explorando as principais atrações da grande teia. E por falar em economia, que tal economizar espaço no seu HD? Isso mesmo, os utilitários ficam guardados no CD, poupando seus preciosos Megabytes. Todo o trabalho pesado fica para a equipe da Megazine que navega centenas de horas procurando encontrar o utilitário que você precisa. Mal um programa é colocado na Net e nós já estamos fazendo 'Download', para que nossos leitores o recebam rapidamente. Só assim para atender um público cada vez mais exigente, que necessita de

informações claras e objetivas.

Você que está lendo esta matéria e ainda não foi fisgado pela internet pode perguntar: será que a Megazine só traz assuntos para internautas? Eu tenho que ter internet no meu micro para acessar o CD da Megazine? A resposta é não para ambas as perguntas. O conteúdo está muito abrangente apresentando programas para as mais variadas finalidades. E aí surge a participação especial dos leitores, nossos verdadeiros colaboradores, que nos indicam temas e solicitam utilitários. Essa parceria, movida a e-mails e cartas, cria uma publicação feita sob medida.

É assim a revista Megazine. Buscamos a superação a cada edição lançada. Nesta foram incluídas várias melhorias: mais páginas e, conseqüentemente, mais informação, o conteúdo do CD está variado e a equipe se esforçou para fazer uma publicação especial, com o máximo de qualidade. Algumas

pineladas do que lhe aguarda no CD: versões demo/trial de softwares como o Freehand 8, Norton Utilities 3, Paintshop Pro 5 e o super Corel Draw 8, em português; aplicativos para aproveitar todos os recursos de sua máquina ou corrigir problemas. Das diversas novidades,

### MEGAZINE 4

**Área de trabalho**  
**Cliparts**  
**Drivers**  
**Fotos**  
**Internet**  
**Jogos**  
**Programação**  
**Megaplug**  
**Plug-ins**  
**Proteções de tela**  
**Texturas**  
**Utilitários**  
**Web Design**

AJUDA

SOM

Nº ANTERIORES

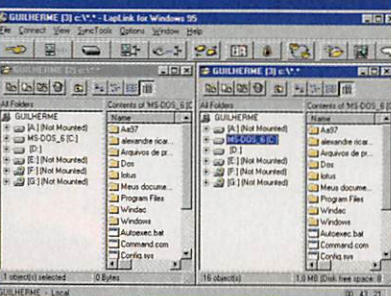
SAIR

quadruplicamos o nosso cuidado na seleção, depuração e documentação dos utilitários para Internet, dispondo aos usuários as melhores ferramentas para facilitar a sua navegação e o desenvolvimento de páginas: Coffe Cup HTML Editor; o revolucionário Opera, excelente navegador; Outlook Express 98 para organização pessoal e de e-mails; Get Right, para evitar downloads perdidos...

Para os programadores ou amantes de linguagens como Delphi e JavaScript, reunimos rotinas sensacionais, para aumentar o seu conhecimento.

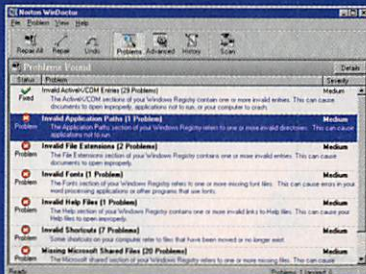
Realçamos ainda a parte de entretenimento, gráficos e web design, fornecendo a você plug-ins, fontes inéditas, temas para a área de trabalho, ícones, gifs animados, texturas e backgrounds

inebriantes, barras, bordas e cliparts para a produção de páginas ideais. Caso você estude, confira a parte de cliparts históricos e ilustre melhor os seus trabalhos. Isso não é tudo! Uma revista só é completa se presenteia o usuário com um produto completo. Dessa vez, o nosso presente é o Pressworks



2.0, programa para a composição de trabalhos gráficos e diagramação em geral.

Se você ainda não conhece a Megazine, não perca mais tempo e junte-se aos milhares de leitores que encontraram a verdadeira revista do seu PC. •





# SEU PARCEIRO DE CRIAÇÃO

Cliparts nos formatos .WMF e .JPG. Você pode editar, trocar as cores e usar em vários aplicativos. Fotos sobre vários temas, imagens para Internet, sons para projetos multimídia, fontes... um pacote completo de soluções criativas. É, sem dúvida, uma biblioteca de imagens e sons indispensável para sua coleção.



**8.000**  
Cliparts

**2.000**  
Fotos

**12.000**  
WEB Objects

**2.000**  
Animações

**4.800**  
Ícones

**500**  
Music Clips

**350**  
Fontes

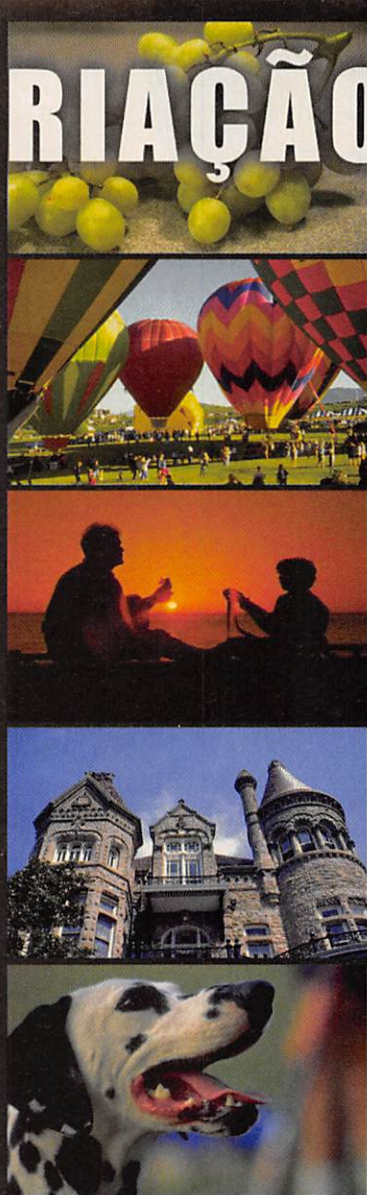
**500**  
Sons

CONTÉUDO DIFERENTE  
**VOLUME 2**  
DA REVISTA 18.000



**LabelPro® 3.0 - Produto Completo**

**Cartões de visita • Cartões de aniversário • Crachás  
Adesivos • Códigos de barra • Outros • Etiquetas**



Diga NÃO à  
pirataria software  
**INSTALAÇÃO**  
DISCO 1/2

**Você  
Está Convidado!**  
Venha para esta festa!

Maria Joaquina

Avery Label Pro 3.0

José Da Silva

Sr. Roberto Gonçalves  
ACME Construções  
Avenida das Nações Unidas, 256  
São Paulo, SP  
CEP: 25567-099

**BÔNUS: AVERY LABELPRO 3.0 TRAZ MAIS 1.200 CLIPARTS COLORIDOS PARA COMPLETAR SUA COLEÇÃO**

**PROGRAMAS SHAREWARE: Thumbs Plus:** Visualizar Cliparts, Fotos, Fontes, Web Objects, Ícones e ouvir Sons **Xara**  
**Webster 2.0:** Criar arquivos WEB utilizando cliparts e fotos - **Gif Animator:** Criar e visualizar GIFs animados **Font-O Matic:**  
Visualizar fontes .TTF - **Midi Jukebox 2.0:** Ouvir sons em extensão MIDI **Sound Forge 4.0:** Ouvir e editar arquivos .WAV

**ATENDIMENTO AO CONSUMIDOR (011) 6942 2288**

PRODUTO DISPONÍVEL NO CARREFOUR, KALUNGA, SHOPPING ÁTICA E EXTRA HIPERMERCADOS

DISTRIBUIDORES EXCLUSIVOS PARA REVENDAS

SP Capital - MEGAMÍDIA COM. - Fone: (011) 858 5496  
Zona Leste - GORGATTI - Fone: (011) 6942 7143  
Campinas e Região - TOP - Fone: (019) 208 0855  
Bauru e Região - CD-ROM MANIA - Fone: (014) 234 7739  
Rio de Janeiro - REDE MULTIMÍDIA - Fone: (021) 591 7836  
MG Goiânia Brasília - RA CD-ROM - Fone: (034) 238 4847  
Santa Catarina - UNIBYTE - Fone: (048) 228 0556  
Rio Grande do Sul - INCOMP - Fone: (051) 334 5165

Norte e Nordeste - BAHIA - Fone: (071) 332 1612  
ARACAJU / ALAGOAS - Fone: (079) 211 3369 - 981 3306  
PERNAMBUCO / PARAÍBA - Fone: (081) 447 5356 - 974 4889  
RIO GRANDE DO NORTE - Fone: (084) 212 2413 - 985 0154  
CEARÁ - Fone: (085) 494 2973  
PIAUÍ / MARANHÃO - Fone: (086) 221 5961 - 982 2128  
PARÁ/MANAUS/RORAIMA/ACRE - Fone: (091) 249 7718

SOMENTE USUÁRIO

**FASTCD**

O seu CD entregue em  
qualquer lugar do Brasil  
**(011) 3666 7725**





# EXPERT GAMEMANIA

**É** emoção para todos os gostos! Com certeza, você vai ficar ansioso até ter em mãos esses jogos detonantes!! Conheça os melhores lançamentos no mundo dos jogos e fique esperto para o que virá. Tem muita coisa boa e você vai ter horas de muito prazer na frente do seu PC.

## TEST DRIVE OFF-ROAD 2

A lama, os buracos e a aventura estão de volta! Um dos jogos mais consagrados em seu estilo, Test Drive Off-Road volta em sua segunda versão, com gráficos se aproximando do que podemos chamar de... "perfeitos".

Previsto para estar ao nosso alcance no final deste ano, o jogo chegará com carros maravilhosos, como o Land Rover Defender 90, o Nissan Pathfinder, o Jeep Wrangler, entre outros. Você correrá em seis pistas, por diferentes partes do mundo, indo de paraísos tropicais como o Havaí, passando por florestas, montanhas e até os desertos áridos do Marrocos. Todos os carros serão configuráveis de acordo com suas especificações e o jogo está sendo desenvolvido para suportar tecnologia 3D.

Para quem não conhece Test-Drive Off-Road, vale a pena dar uma conferida, pelo menos nessa telinha... Será disponível para PC e Playstation também.

Publicado pela Accolade.

Site: <http://www.accolade.com>



## PLAYMOBIL

Não se assuste, pois é isso mesmo que você está lendo.

A Ubisoft vai reviver conosco antigas aventuras. Nos levará de volta à infância, trazendo aqueles fantásticos e inesquecíveis bonequinhos para a nossa telinha. Ou vai me dizer que não se lembra daqueles brinquedinhos simples, mas

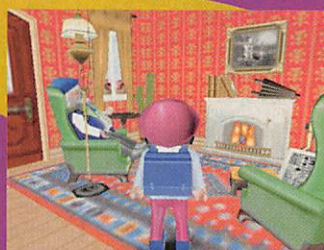
engraçados, que nos despertavam o desejo de construir uma infinita coleção? Se você não conheceu, aí vai uma prévia: eram bonequinhos bem simples, que vinham com diferentes brinquedos, como aviões, carros, barcos, minicidades e muitos outros. Eram no estilo do hoje consagrado Lego, mas já vinham montados e a coleção era de variação infinita. Bons tempos aqueles...

Esses brinquedos aos poucos foram desaparecendo do mercado. Mas alguém se lembrou do incrível sucesso e teve a idéia de resgatá-los (graças a Deus!), só que desta vez no mundo virtual.



Então, a Ubisoft está aí, para o delírio dos saudosistas e para a felicidade daqueles que não conheceram o Playmobil, pois os jogos são demais! Previstos para chegarem no começo de 1999, possuem cenários totalmente 3D e virão em três diferentes versões. São elas:

**Hype - The Time Quest:** Neste jogo você assume a identidade de Hype, um cavaleiro que foi transformado em estátua e exilado em outra era. Uma vez quebrado o encanto, Hype viaja através do tempo à procura do cruel Cavaleiro Negro, o culpado pelo feitiço lançado. Você vai passar por um mundo de encanto, cheio de mistérios e com mais de 50 personagens à sua



espera. Este jogo chegará em versões para PC e Nintendo 64. **Laura's Happy Home:** Um RPG onde você percorrerá seis diferentes missões. Você será Laura, uma garota que encontra um diamante e irá em busca de muitas aventuras. Percorrendo um perfeito mundo de Playmobil

(incluindo a casa de Playmobil), ajude Laura a solucionar seus problemas familiares e a desvendar o mistério do estranho diamante. Será disponível somente para PC.

**Alex Builds His Farm:** Esta já seria a versão mais infantil do jogo, em que você assumirá o papel de Alex, um garoto que terá direito de participar de tudo o que ocorre em uma fazenda, pois este é o ambiente do jogo. Divirta-se com este jogo, em brincadeiras que vão de uma simples ordenha, até as peripécias que podemos fazer em montes de feno no celeiro. Será disponível somente em versão para PC. Os três jogos serão publicados pela Ubisoft. <http://www.ubisoft.com>



## BUGGY

É mais um jogo que traz para a telinha o prazer dos famosos brinquedos de nossa infância. Neste jogo você participa de uma corrida, só que desta vez os carros são de controle remoto. Você terá 16 Buggys diferentes e correrá por 15 pistas nos mais loucos e variados cenários. Com um ambiente desenvolvido para suportar a tecnologia 3Dfx®, poderá ser jogado em





# Myth

## THE FALLEN LORDS

MANUAL  
EM PORTUGUÊS

TERRENOS 3D  
DE TIRAR O FÔLEGIO!



Batalha pelas paisagens tridimensionais de Myth com visibilidade ilimitada, montanhas e vales realistas, passagens por montanhas cheias de neve, rios, além de detalhadas vilas, ruínas e muito mais.

CARNÍFICINA  
EM TEMPO-REAL!



Mergulhe direto na batalha sem precisar adquirir recursos. Manobras militares e reflexos rápidos são a chave. Você é um guerreiro ... ou um fazendeiro?

...E uma HISTÓRIA ÉPICA!



Animações e narrativa com qualidade de cinema contam a história da campanha contra os poderosos Fallen Lords e seus brutais servos.

Disponível para  
Windows®95 e Mac™OS

EXCLUSIVIDADE



BUNGIE

Realismo impressionante!



Realismo impressionante! Cabeças rolam morro abaixo! As flechas voam graciosamente, enquanto membros voam pelo ar espalhando uma trilha de sangue. Explosões sacodem o chão. Chuva, neve e neblina têm efeitos reais na estratégia.

GALERIA DE JOGOS  
EM REDE!



Jogos grátis pela internet, via rede ou modem. Jogos específicos para rede como Capture a Bandeira, Rei do Pedacão, Territórios e Rally de Bandeiras. Jogue sozinho ou em equipe.



**ATENDIMENTO AO CONSUMIDOR (011) 6942 2288**

PRODUTO DISPONÍVEL NO CARREFOUR, KALUNGA, SHOPPING ÁTICA E EXTRA HIPERMERCADOS

SÃO PAULO - GENIAN - RIBEIRÃO PIRES (011) 742 7268 - COMPUGEM TRAINNER - ITAPETININGA (015) 272 4687 - MARVEY - CAMPINAS (019) 231 0205 - S&S SYSTEM - SANTOS (013) 284 4250 - BB COMP - MONTE MOR (019) 879 2732 - ABC WORLD - SANTO ANDRÉ (011) 4979 5290 - COMPUMART - LIMEIRA (019) 442 - RAÍ PROMOÇÕES - RIBEIRÃO PRETO (016) 623 3994 - SOFTWARE - ITAPEVA (015) 522 4251 - SP-CAPITAL/GRANDE SP - AST INFORMÁTICA - MOEMA (011) 536 0746 - ITAIM BIBI (011) 866 7710 - HIGIENÓPOLIS (011) 255 3562 - TATUAPÉ (011) 6192 9737 - VTAP - TATUAPÉ (011) 6193 8111 - ARCANUS - SANTO ANDRÉ (011) 7610 2762 - MICROMANIA - GUARULHOS (011) 208 7685 - OVERTOP - GUARULHOS (011) 603 1655 - MICRO LION - CIDADE ADEMAR (011) 5564 5674 - MC GROW - TATUAPÉ (011) 218 4443 - PAPELARIA BLITS - DIADEMA (011) 749 1026 - PROJETO INFO - V. MARIANA (011) 575 1440 - COMPUTER PLACE - ITAIM BIBI (011) 820 2851 - PLUG USE - RAPOSO TAVARES (011) 865 2030 - TOMORROW - ITAIM BIBI (011) 852 4408 - DATA PORT - IPIRANGA (011) 274 6933 - MULTISOFT - MORUMBI (011) 5182 8936 - CYBERMANIA - MOEMA (011) 532 0116 - CLASSIC SOFT - SÃO PAULO (011) 876 6418 - MEET POINT - SANTANA (011) 267 9537 - NUMBER ONE - PERDIZES (011) 3872 0525 - COMPUTER DREAMS - JD. PAULISTANO (011) 815 4902 - CD TEEN - SÃO CAETANO DO SUL (011) 743 4257 - MINAS GERAIS - TAPIJARA - LAMBARÍ (035) 271 1848 - R2V2 - NOVA LIMA (031) 286 1166 - LIVRARIA LEITURA - BELO HORIZONTE (031) 226 4991 - SUL E CENTRO OESTE - PROTONDATA - PORTO ALEGRE (051) 211 6444 - SUPER MICRO - RIO GRANDE (053) 931 4831 - INFORMAT COMPUTADORES - CACHOEIRAS DO SUL (051) 722 1002 - BIO MICRO - CAMPO GRANDE (067) 721 0424 - LD INFORMÁTICA - RONDONÓPOLIS (065) 423 3333 - NORTE E NORDESTE - Y YAMADA - BELÉM (091) 241 8844 - CONVERT COMPUTADORES - BELÉM (091) 250 5560 - NOSSA LIVRARIA - BELÉM (091) 223 1709 - MULTIMICRO - ARACAJU (079) 211 9390 - FORTE INFORMÁTICA - FORTALEZA (085) 244 3000 - COMPUTER ONE - RECIFE (081) 428 6544 - PONTO E VIRGULA - BELÉM (091) 241 7913 - INFORMARQUES - MACEIÓ (082) 338 3232 - INFOPORTO - SALVADOR (071) 358 8631 - COMPUWORD - BELÉM (091) 241 4070 - VISÃO - BELÉM (091) 250 5050 - LIVRARIA MODELO - RECIFE (081) 471 3344 - MOURA INFORMÁTICA - RECIFE (081) 445 2444 - COMPUTE 1 - RECIFE (081) 428 6544 - INFOBOX - RECIFE (081) 445 2042 - INFORSHOPPING - SALVADOR (071) 331 4647 - SHOW TECH - FORTALEZA (085) 264 9222 - EQUIPE - JOÃO PESSOA (083) 244 - MIRANDA - NATAL (084) 231 2711 - HB INFORMÁTICA - MACEIÓ - F(086) 212.3355 - SOL INFORMÁTICA - BELEM - F(091) 212.3355 - R.B.TELEFONES - SÃO LUIS - F(098) 244.3207 - HOT SAT - TERESINA - F(086) 218.5454 - SUPRITECH - TERESINA - F(086) 221.1452 - MICROPAR - PARNALBA - F(086) 322.4748 - GIRACÃO - TERESINA - F(086) 222.6719 - INFONEWS - TERESINA - F(086) 232.6465 - MOURA E BATISTA - PICOS - F(086) 422.5657 - MARKO INFORMÁTICA - TERESINA - F(086) 222.0522 - SOL INFORMÁTICA - BELEM - F(091) 212.3355 - FOX DISTRIBUIDORA - RECIFE - F(081) 341.7374 - INDEX - RECIFE - F(081) 421.6710 - OFICINA INFORMÁTICA - RECIFE - F(081) 465.6899 - AKY DISCOS - RECIFE - F(081) 428.2844 - BAHIA TECH - SALVADOR - F(081) 465.6899 - CICLO DISTRIBUIDORA - RECIFE - F(081) 465.0125 - SOFT SHOP - FORTALEZA - F(085) 244.4607 - INFOSOF - FORTALEZA - F(085) 261.1143 - MIRANDA COMPUTAÇÃO - NATAL - F(084) 206.2551 - UNIVERSO DA INFORMÁTICA - NATAL - F(084) 234.3444 - MD COMERCIO - NATAL - F(084) 213.2340

© 1997 Bungie Software Products Corporation. Myth: The Fallen Lords e bungie.net são marcas registradas da Bungie Software Products Corporation. Todos os direitos reservados.





duas pessoas com a tela dividida ou em rede.

Publicado pela Gremlin.

<http://www.gremlin.co.uk>

## COMMAND & CONQUER: TIBERIAN SUN



Um dos melhores jogos de estratégia de guerra já lançados, Command & Conquer está de volta! Para Tiberian Sun foram criadas novas unidades, novas estratégias de jogo, novos

gráficos e muitas inovações a mais. Possibilitará que 8 pessoas joguem em rede ou então um confronto entre dois pela Internet. Através deste jogo, você vai viver a guerra do Tiberium, um precioso minério do início do século 21. Também saberá o

que houve com o líder Kane, que é considerado morto após o primeiro episódio de Command & Conquer. Publicado pela Westwood Studios.

<http://www.westwood.com>

## DELTA FORCE

Esse teve muita inspiração! É bem capaz que você se lembre de clássicos filmes de guerra americano, como Comando Delta. Não estamos brincando, esse jogo foi feito com base nas atividades da Força Delta, uma unidade especial das Forças Armadas dos Estados Unidos. É um jogo totalmente 3D, em que

você poderá ver suas ações em primeira ou em terceira pessoa.

Por ter sido inspirado e apoiado na Força Delta, você terá direito a algumas coisinhas interessantes, como, por exemplo, utilizar armas



especiais dessa unidade, entre elas estão o rifle M40A1, a M249 SAW e, por incrível que pareça, você dispõe de uma Calibre .50, isso mesmo, imagine 50 milímetros perfurando o seu corpo. Nem queira

passar por isso, não deve ser nada agradável.

Agora que você já sabe um pouquinho deste jogo, sinta-se como Chuck Norris na pele de Bradock, vista sua farda, bata continência, e saia destruindo as quase 40 missões deste jogo. Está previsto para o mês de outubro.

Publicado pela Novalogic.

<http://www.novalogic.com>

## F-22 RAPTOR, MIG-29 FULCRUM E F-16 VIPER

Inacreditável! Estes três jogos estão sendo desenvolvidos com a possibilidade de integração.

Vamos explicar:

**F-22 Raptor** - Fantástico, não existe outra palavra para definir esse jogo. Com cenários magníficos e uma facilidade incrível de controle do avião,

torna-se um dos mais gostosos simuladores de F-22 do mercado. Com versão demo já disponível no mercado (você pode encontrá-la em nossa revista de número 17), vale a pena dar uma conferida.



**Mig-29 Fulcrum** - É até agora o mais perfeito simulador de Mig-29 desenvolvido. Você vai voar em um dos melhores caças russos já construído. Tendo que passar por missões em lugares como a Malásia, Nigéria, territórios russos e no meio Leste.

**F-16 Viper** - Este jogo foi criado tendo

como base o F-16 Multi-missão, um avião versátil para interceptações, bombardeios e outras operações, apelidado pelos pilotos americanos como Viper. O realismo deste jogo nos trará problemas enfrentados por pilotos reais, quando no comando destas máquinas maravilhosas como, por exemplo, problemas de eficiência em equipamentos devido à altitude, fluxo de combustível, etc.

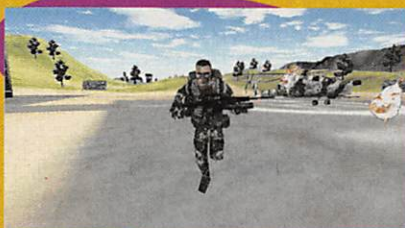
A grande façanha da Novalogic está na possibilidade de integração desses três diferentes jogos. Assim,

jogando em rede, você pode confrontar diferentes aviões em um único jogo, aproximando mais ainda estes simuladores de um combate aéreo real.

Ao confrontar os diferentes jogos, você vai se surpreender quando perceber que tem que confrontar não só a habilidade dos oponentes, mas também as diferenças técnicas e de desempenho de um avião para outro. •

Publicados pela Novalogic.

<http://www.novalogic.com>

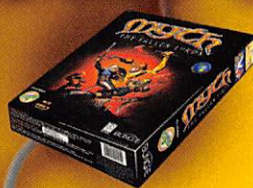




# AQUI VOCÊ LEVA VANTAGEM

**Cinco Reais de desconto**  
na compra deste Produto

R\$



**Dez Reais de desconto**  
na compra deste Produto

R\$



## E COM A GRANA QUE SOBRA...

**Quinze Reais de desconto**

15

na compra deste Produto

R\$



Take No Prisoners



## VOCÊ VAI AO CINEMA, COMPRA REVISTAS, INCREMENTA SEU MICRO...

**PROMOÇÃO DESCONTÃO GREENLEAF. VEJA QUAIS AS REVENDAS PARTICIPANTES MAIS PERTO DE VOCÊ:**

AMERICANA (019)-CEM POR CENTO VIDEO 460.7389 ARACAJU (079)-ESTAÇÃO MULTIMÍDIA SHOP JARDIM 217.5151 - MULTIMICRO SHOP JARDIM 211.9390 - INFOWORLD 211.1939 BAURU (014)-INFEL 234.3680 - TATIELI 234.8999 BELÉM (091)-VISÃO INFORMÁTICA 250.5050 - SOL 212.3355 - CONVERT 241.5033 - LIVRARIA SOMENSI 250.5331 - PONTO E VÍRGULA 242.7913 - YAMADA 241.8844 - MICROMANIA 249.2500 - ANAISSI INFORMÁTICA 246.4364 CAMPINAS (019)-SHOPPING IGUATEMI 251.2277 - CEM POR CENTO VIDEO 251.5711 - ANGLO MARTINEZ 233.2288 - MARVEY 254.7786 - CAT 249.4448 CATANDUVA (017)-ROMAR 523.5955 CONCÓRDIA (049)-COM. JORNAIS E REVISTAS MENEGATI 442.2760 CURITIBA (041)-INFO SIT 326.1257 - SUPERMERCADO CONDOM 277.1823 - COMPUTER SUPER STORE 233.9891 - CARREFOUR 322.6644 FLORIANÓPOLIS (048)-PAPELARIA PROGRESSO 222.2398 - INFOSHOP 225.2615 FORTALEZA (085)-SHOW TECH SHOP IGUATEMI 272.8318 / D.LUIS 278.3741 - FORTE SHOP IGUATEMI 283.3000 - SOFTSHOP 244.4607 - INFOSOFT 261.1143 ITU (011)- BIT HOUSE 7824.3789 JOÃO PESSOA (083)-EQUIPE 244.2289 - EXECUTIV 247.5665 - CREATIVE 981.4062 - IMPORT AUTHORITY 225.2878 JOINVILLE (047)- T.K.R 422.6147 JUNDIAÍ (011)-CURADO- 7396.6817 LAJES (049)-FLORMAQ 222.6781 LENÇÓIS PAULISTA (014)-VIRTUAL INFORMÁTICA 264.3785 LIMEIRA (019)-J.I.C 442.3369 MACÉIO (082)-INFORMARQUES SHOP FAROL 338.3232 - HB SHOP IGUATEMI 357.1456 MARINGÁ (043)- SILGUEIRA & LEITE 223-0883 MOGI DAS CRUZES (011)-CLASS VIDEO 4798.8850 NATAL (084)-MIRANDA COMPUTAÇÃO 231.2711 - MD INFORMÁTICA 213.2340 - UNIVERSO DA INFORMÁTICA 234.3444 - SUPRA INFORMÁTICA 202.5522 PIRACICABA (019)-TEC NEWS 433.8499 - SOS INFORMÁTICA 422.5507 RECIFE (081)-COMPUTER ONE 428.6544 - RECTECH 465.6899 - GAM 421.6710 - CICLO 465.0125 - NEXT 227.5711 - VISON 762.2434 - INFOBOX 465.3422 - FOX DISTRIBUIDORA 341.7374 - AKI DISCOS 428.2844



RIO DE JANEIRO (021)-ULTRALAR 596.0450 - EMOÇÃO VIRTUAL 240.9381 - SOFT WAY 542.1748 - COMPUTER STORE 431.9261 - INFOSITE 591.5252 PORTO ALEGRE (051)-LIVRARIA DO GLOBO SETOR COMPRAS 226.6000 - DIGIMER 211.5599 - LING COMPUTADORES 339.9355 - COMPUJOB 233.8433 PELOTAS (053)-OPÇÃO INFORMÁTICA 227.4588 - MUND SOFT 222.8871 SANTOS (013)-ENTERDATA 222.1500 SÃO PAULO (011)-NET ON JABAQUARA 5584.8422 / BROOKLIN 5507.2804 / PINHEIROS 815.7055 / SANTANA 6959.3939 / TATUAPÉ 293.8111 - MICRO NORTE 6959.6661 - PLUG USE - WWW.SHOPPING JARDIM SUL 3741.0126 / WEST PLAZA 3871.3994 / MRT PLACE 241.1002 - AST IBIRAPUERA 5561.0597 / ITAIM 866.7710 / HIGIENÓPOLIS 255.3562 / TATUAPÉ 6192.9739 - ACCEPT 852.2755 - COMIN INFORMÁTICA 546.0175 - CRONUS 6952.1374 - EASY HELP 218.2297 - FLEX SYSTEM 3105.2473 - RUMMER 815.4966 - INFOSHOPPING 541.9595 - INTER NORTE 6950.6969 - VIRTUAL AZE 530.6322 - L.M.K 6959.5750 - MAGAZINE MIRIN 546.0707 - MICRO PLUS 283.1466 - MAXI BYTE 574.5999 - STANT COLOR 210.3326 - MULTIMÍDIA STORE 5589.7347 - VIDEO IN 453.1679/455.2992 /454.4484 - AXE VIDEO 575.8630 - ANEXO INFORMÁTICA 5181.5884 S. BERNARDO DO CAMPO (011)-AACT 414.2332 - ACERT 444.5677 - NEW COMP 449.8055 S.JOSÉ DO RIO PRETO (017)-FARINA E NICOLAI 227.4450 - PRECISÃO INFORMÁTICA 233.8699/227.7997 S. JOSÉ DOS CAMPOS (012)-PIRAMIDE 322.5451-TAMBY 322.7444/232.5722 - MAX SIGMA 322.9445 SALTO (011)-DATA 10000 7828.1500 SOROCABA (015)- CONSTEC 233.3332 TAUBATÉ (012)-MAX SIGMA 322.9445 TERESINA (086)-MARKO INFORMÁTICA 222.0522 - HOT SAT 218.5454 - H.G.M 233.5466 - INFONEWS 232.6465 - INFORPEL 233.3083 - GIRAÇÃO 222.6719 VOTUPORANGA (017)-SUPRICOMP 422.3400 e nas lojas KALUNGA, CARREFOUR E SHOPPING CULTURAL ÁTICA. FAST CD (011) 3666 7725. SEU CD-ROM ENTREGUE EM CASA EM QUALQUER LUGAR DO BRASIL.

MAIS JOGOS





# EUA ou RÚSSIA

Escolha seu lado  
na batalha do mais  
novo JetFighter

ANO 2006.  
O MAIOR COMBATE AÉREO  
ESTÁ PARA ACONTECER.



# J E T F I G H T E R H U B

**PROMOÇÃO DESCONTÃO GREENLEAF. VEJA QUAIS AS REVENDAS PARTICIPANTES MAIS PERTO DE VOCÊ:**

AMERICANA (019)- CEM POR CENTO VÍDEO 460.7389 ARACAJU (079)- ESTAÇÃO MULTIMÍDIA SHOP JARDIM 217.5151 - MULTIMICRO SHOP JARDIM 211.9390 - INFOFOLIO 211.1939 BAURU (014)- INFEL 234.3680 -  
TATIELI 234.8999 BELÉM (091)- VISÃO INFORMÁTICA 250.5050 - SOL 212.3355 - CONVERT 241.5033 - LIVRARIA SOMENSI 250.5331 - PONTO E VÍRGULA 242.7913 - YAMADA 241.8844 - MICROMANIA 249.2500 - ANAISSI  
INFORMÁTICA 246.4364 CAMPINAS (019)- SHOPPING IGUAQUEMI 251.2277 - CEM POR CENTO VÍDEO 251.5711 - ANGLO MARTINEZ 233.2288 - MARVEY 254.7786 - CAT 249.4448 CATANDUVA (017)- ROMAR 523.5955  
CONCÓRDIA (049)- COM. JORNAIS E REVISTAS MENEGATI 442.2760 CURITIBA (041)- INFO SIT 326.1257 - SUPERMERCADO CONDOM 277.1823 - COMPUTER SUPER STORE 233.9891 - CARREFOUR 322.6644  
FLORIANÓPOLIS (048)- PAPELARIA PROGRESSO 222.2398 - INFOSHOP 225.2615 FORTALEZA (085)- SHOW TECH SHOP IGUAQUEMI 272.8318 / D.LUIS 278.3741 - FORTE SHOP IGUAQUEMI 283.3000 - SOFTSHOP  
244.4607 - INFOSOFT 261.1143 ITU (011)- BIT HOUSE 7824.3789 JOÃO PESSOA (083)- EGUIPE 244.2289 - EXECUTIV 247.5665 - CREATIVE 981.4062 - IMPORT AUTHORITY 225.2878 JOINVILLE (047)- T.K.R  
422.6147 JUNDIAÍ (011)- CURADO- 7396.6817 LAJES (049)- FLORMAQ 222.6781 LENÇÓIS PAULISTA (014)- VIRTUAL INFORMÁTICA 264.3785 LIMEIRA (019)- J.L.C 442.3369 MACEIÓ (082)- INFOR-  
MARQUES SHOP FAROL 338.3232 - HB SHOP IGUAQUEMI 357.1456 MARINGÁ (043)- SILGUEIRA & LEITE 223-0883 MOGI DAS CRUZES (011)- CLASS VIDEO 4798.8850 NATAL (084)- MIRANDA  
COMPUTAÇÃO 231.2711 - MD INFORMÁTICA 213.2340 - UNIVERSO DA INFORMÁTICA 234.3444 - SUPRA INFORMÁTICA 202.5522 PIRACICABA (019)- TEC NEWS 433.8499 - SOS INFORMÁTICA  
422.5507 RECIFE (081)- COMPUTER ONE 428.6544 - RECTECH 465.6899 - GAM 421.6710 - CICLO 465.0125 - NEXT 227.5711 - VISON 762.2434 - INFOBOX 465.3422 - FOX DISTRIBUIDORA 341.7374  
- AKI DISCOS 428.2844 RIO DE JANEIRO (021)- ULTRALAR 596.0450 - EMOÇÃO VIRTUAL 240.9381 - SOFT WAY 542.1748 - COMPUTER STORE 431.9261 - INFOSITE 591.5252 PORTO ALE-  
GRE (051)- LIVRARIA DO GLOBO SETOR COMPRAS 226.6000 - DIGIMER 211.5599 - LING COMPUTADORES 339.9355 - COMPUJOB 233.8433 PELOTAS (053)- OPÇÃO INFORMÁTICA  
227.4588 - MUND SOFT 222.8871 SANTOS (013)- ENTERDATA 222.1500 SÃO PAULO (011)- NET ON JABAQUARA 5584.8422 / BROOKLIN 5507.2804 / PINHEIROS 815.7055 / SANTANA  
6959.3939 / TATUAPÉ 293.8111 - MICRO NORTE 6959.6661 - PLUG USE - W.W.W. SHOPPING JARDIM SUL 3741.0126 / WEST PLAZA 3871.3994 / MRT PLAZA 241.1002 - AST IBIRA-  
PUERA 5561.0597 / ITAIM 866.7710 / HIGIENÓPOLIS 255.3562 / TATUAPÉ 6192.9739 - ACCEPT 852.2755 - COMIN INFORMÁTICA 546.0175 - CRONUS 6952.1374 - EASY HELP 218.2297  
- FLEX SYSTEM 3105.2473 - RUMMER 815.4966 - INFOSHOPPING 541.9595 - INTER NORTE 6950.6969 - VIRTUAL AZE 530.6322 - L.M.K 6959.5750 - MAGAZINE MIRIN 546.0707  
- MICRO PLUS 283.1466 - MAXI BYTE 574.5999 - STANT COLOR 210.3326 - MULTIMÍDIA STORE 5589.7347 - VIDEO IN 453.1679/455.2992 /454.4484 - AXE VIDEO 575.8630 -  
ANEXO INFORMÁTICA 5181.5884 S. BERNARDO DO CAMPO (011)- ACT 414.2332 - ACERT 444.5677 - NEW COMP 449.8055 S.JOSÉ DO RIO PRETO (017)- FARI-  
NA E NICOLAI 227.4450 - PRECISÃO INFORMÁTICA 233.8699/227.7997S. JOSÉ DOS CAMPOS (012)- PIRAMIDE 322.5451 - TAMBY 322.7444/232.5722 - MAX SIGMA  
322.9445 SALTO (011)- DATA 10000 7828.1500 SOROCABA (015)- CONSTEC 233.3932 TAUBATÉ (012)- MAX SIGMA 322.9445 TERESINA (086)- MARKO  
INFORMÁTICA 222.0522 - HOT SAT 218.5454 - H.G.M 233.5466 - INFONEWS 232.6465 - INFORPEL 223.3083 - GIRAÇÃO 222.6719 VOTUPORANGA (017)- SUPRICOMP  
422.3400 E NAS LOJAS KALUNGA, CARREFOUR E SHOPPING CULTURAL ÁTICA - FAST-CD TEL: (011) 3666 7725  
O SEU CD-ROM ENTREGUE EM CASA EM QUALQUER LUGAR DO BRASIL.



## Dois jogos em um

Pilote pelos EUA ou Rússia em duas grandes campanhas

## Três caças ultra-avançados

F/A-18 e F-22N dos americanos e o MIG-42 Stealth Fighter dos Russos

## Simulação realista

Impressionante realismo geográfico criado através de dados topográficos oficiais

## História dinâmica

Sequências cinematográficas de alta qualidade apresentando vários personagens e desafiadoras linhas de história para ambos os lados

## Suporte multiplayer

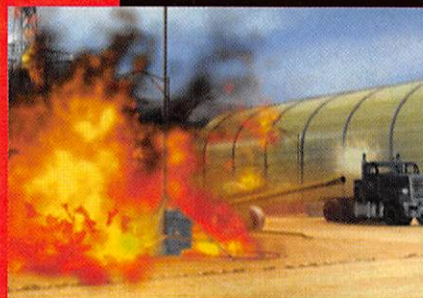
Jogos via rede desafiarão suas habilidades de combate contra outros jogadores

**LEGENDADO**

Utilize o cupom  
de desconto\* e  
adquira este produto  
muito mais barato!



EXCLUSIVIDADE







# EXPERT *SERVIÇO*

## CONHEÇA QUEM ATENDE SUPORTE TÉCNICO DE HARDWARE

### CHEGOU A HORA DA DEFESA

Finalmente, você comprou seu primeiro computador, depois de muito sacrifício. Tudo seria perfeito se...de repente não tivesse travado, dado problema, perdido seu arquivo, apagado seu programa... Ai, meu Deus, parece que realmente está tudo perdido. Quando você está prestes a jogá-lo pela janela, lê duas palavras mágicas: Suporte Técnico. Será a salvação? Você pega o telefone correndo, discas os números mágicos e aguarda ansiosamente o seu salvador. Do outro lado da linha, alguém atende e começa a fazer algumas perguntas. Perguntas?? O pior é que nem sempre você tem as respostas e aí cria-se o dilema. Para resolver o seu problema, ele precisa de sua ajuda. Parece loucura, mas não é. Quem será aquela pessoa que está atendendo, o que passa pela cabeça dela, qual sua formação, o que ela espera da vida e o que você pode fazer para facilitar o trabalho daquele atendente para que a comunicação dê bons frutos?

A CD Expert conversou com alguns atendentes e descobriu coisas muito úteis, para que realmente seu drama tenha um final feliz. Leia com atenção, experimente um contato e depois espere os resultados. Boa Sorte!

Cesar Gomes Gonçalves, 19 anos, é técnico de eletrônica pelo Liceu de Artes e Ofícios de São Paulo e atende telesuporte pela empresa Itaotec Componentes e Serviços Ltda. há dois anos e meio. Os problemas mais comuns atendidos por ele são de configuração de hardware e dos aplicativos que acompanham o micro Itaotec e problemas com o Windows 95.

Para Cesar, a principal virtude de um técnico de suporte é a paciência, sem ela não é possível executar esta função com sucesso. "Nunca fui muito paciente para explicar as coisas, mas no suporte consegui desenvolver essa virtude e hoje posso dizer que tenho muita paciência", garante. Mas nem sempre foi fácil.

"No começo, talvez por falta de experiência, era mais difícil lidar com aqueles usuários que ligavam nervosos, não querendo ouvir o que tínhamos a dizer. Nunca cheguei a perder o controle da situação e hoje o segredo que uso é deixá-lo desabafar e tentar compreendê-lo, pois sem calma não há diálogo", diz Cesar

ainda completa: "Lembro de um usuário muito nervoso que atendi, o que o tornou mal-educado, que ligou xingando a tudo e a todos, mas alertei que se faltasse com a educação o deixaria falando sozinho e ele não teria solução para o seu problema. Tenho sorte de atender muitos usuários bem-educados, mas o mínimo que considero de educação é aquele "obrigado (a)", que já me deixa satisfeito". Lembre-se que nem sempre a culpa é do atendente. "Muitas vezes há uma dificuldade do usuário em

expressar a sua dúvida ou problema, talvez por não saber, por exemplo, alguns termos básicos do ambiente Windows. Existe também aquele usuário que torna-se dependente do suporte, executando os procedimentos, por nós transmitidos, mecanicamente, não se preocupando em entender e ocasionando uma nova ligação para repetirmos uma determinada configuração. Por fim, muitos usuários omitem alguns procedimentos executados por eles ou deixam de executar o que pedimos, porém, confirmam a execução, dificultando o

nosso serviço", desabafa Cesar.

Para quem pretende comprar um computador, Cesar dá algumas dicas: "compre um computador que dê maiores possibilidades de upgrade, pois a informática não pára de evoluir e o seu computador pode ficar obsoleto antes que você possa imaginar. Procure aprender, através de livros ou cursos, a utilizar e aproveitar todos os recursos que esta poderosa ferramenta lhe oferece, pois trata-se de um equipamento de alto custo que nem sempre é aproveitado da melhor maneira". Mas existe um lado positivo em atender suporte: "é o desenvolvimento que temos no modo como tratamos as pessoas e o fato de estarmos sempre atualizados com a informática". E o lado negativo "é que às vezes, por sermos o primeiro contato do usuário com a empresa, ouvimos certas palavras pouco agradáveis e ofensivas, vindas daqueles usuários que estão mais nervosos".

Outro atendente é Nilton Mattoso Camboa, 26 anos, que trabalha há 2 anos como analista de suporte (consultor) e há 4 anos com suporte técnico (software e hardware). Ele atende na Compaq e os problemas que ele resolve são dúvidas técnicas, instalações de software, configurações, defeitos de hardware e manuseio de alguns aplicativos que são mais comuns no mercado. Ele compartilha com a opinião de Cesar, quanto ao preparo dos usuários. "O usuário que compra um computador, nem sempre sabe o que vem instalado e como se usa o equipamento. O seu problema é que nunca sabe o bastante e sempre tem razão,

Fotos do Suporte  
Técnico da Apple:  
André Menks



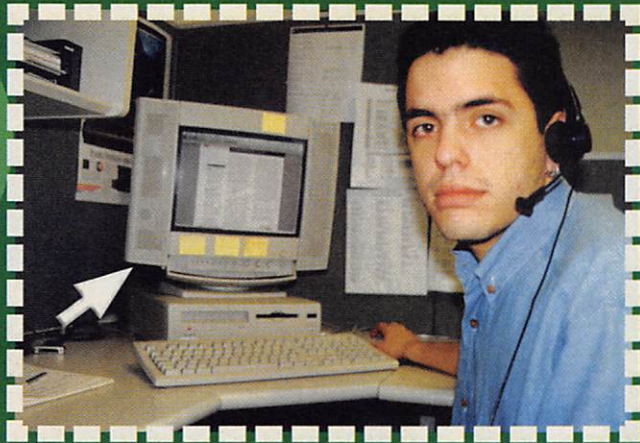


# EXPERT *SERVIÇO*



mesmo estando errado", explica Nilton. Por isso, ele deixa algumas dicas para quem vai comprar um computador: "conhecer o mínimo dos softwares que vêm instalados, para poder questionar dúvidas de seu equipamento; procurar fazer um curso sobre os aplicativos que sentir mais dificuldade; sempre que precisar do suporte, tentar saber exatamente o que está querendo para poder receber um suporte correto; verificar o que comprou ou vai comprar e para o que realmente vai precisar (trabalho, diversão ou aprendizado); e quem trabalha com informática, saber se o produto é recomendado para certa aplicação que vai ter no dia-a-dia, para depois não se sentir enganado".

O usuário mais mal-educado que Nilton atendeu queria suporte



em um programa que não vem com o equipamento. Ele falou vários palavões e disse que iria processar o atendente. A mais bem-educada foi uma senhora, que no final de suas perguntas pediu desculpa e agradeceu.

Para Nilton, a paciência do atendente depende muito do tempo de suporte. "Adquiri vários jeitos e dependendo do dia ou do que pego primeiro, fico irritado, mas de um modo geral consigo me controlar e representar como um bom profissional", conta. No começo, Nilton perdia o controle da situação quando não sabia todos os procedimentos e não tinha os conhecimentos de técnico de atendimento. Mas ele também já sofreu para receber suporte técnico quando era apenas um usuário inexperiente. "A primeira vez que precisei de suporte fui muito mal atendido e não deixei por menos, reclamei e fui muito mal-educado, achei o serviço muito ruim. Mas verifiquei que realmente são poucas as empresas que trabalham com suporte técnico, seja qual for o suporte, e têm um padrão de atendimento adequado e educado, por isso, todas as vezes que preciso de suporte tento ser educado e atencioso, porque sendo ignorante pelo telefone não se consegue resolver nada".

Para ele, o lado positivo de atender suporte técnico é adquirir muita experiência nos softwares e muita paciência com as pessoas. O lado negativo é que a pessoa sofre muito desgaste

e fica prejudicada física e mentalmente. Ele afirma que tenta não levar para casa os problemas que vive no dia-a-dia, mas às vezes não consegue. Nilton manda um recado para os usuários de microcomputadores: "Não deixe que a informática absorva você e sim que

você assimile o que lhe falta. Tente não viver só de informática". Ei, tem uma mulher querendo dar sua opinião, afinal não é só de homens que é feito o Suporte Técnico! Myrnnna Heri Bonturi, 21 anos, cursa Processamento de Dados no Mackenzie e atende Suporte Técnico na Appleline há 1 ano e 8 meses. A maioria das ligações que ela recebe é referente a conflito de extensões e configuração na internet. "Um dos maiores problemas dos usuários é a falta de informação. Eles, geralmente, não lêem os manuais e não têm o menor interesse de procurar informações", desabafa Myrnnna. Para contornar os problemas, ela dá algumas dicas: "Não só o novo usuário, como qualquer usuário deve tomar certos cuidados para manter seu computador em ordem como, por exemplo, estar sempre verificando se seu disco tem algum problema e reconstruir o desktop uma vez por mês". Myrnnna é uma atendente bem paciente, mas algumas vezes precisa respirar fundo para conseguir terminar de atender. "Logo quando comecei, cheguei a perder o controle, mas depois de um tempo isto não aconteceu mais", conta. Mesmo sendo paciente, Myrnnna acaba levando algum problema para casa, porque existem casos que ela não consegue se desligar. Para ela, o lado positivo de trabalhar com Suporte Técnico é ter contato com muitas pessoas e aprender muito. "O ruim é que não vejo o que os clientes estão fazendo e não sei o que eles têm em seu computador, isto as vezes dificulta o atendimento", conta.

A atendente manda um recado: "Quem trabalha com computador deve ser muito paciente, pois qualquer que seja este, sempre vai dar um problema. Outra dica, os usuários



devem procurar ler os manuais sempre que comprarem um equipamento diferente, pois com isto eles vão resolver e evitar vários problemas". •

## DICAS PARA RECEBER UM BOM SUPORTE

- Antes de ligar para o Suporte, leia os manuais e helps do equipamento;
- Ao ligar para o Suporte, esteja próximo do computador;
- Anote corretamente todas as mensagens de erro apresentadas pelo computador;
- Explique detalhadamente o problema;
- Antes de executar os passos, tente entendê-los, para que numa próxima situação você possa resolver sozinho;
- Siga todos os passos indicados pelo atendente e procure não agir por impulso;
- Não omita nenhum procedimento que fizer;
- Mantenha-se calmo e procure manter um diálogo calmo com o atendente;
- Esteja preparado para não ter seu problema resolvido na primeira consulta;
- Anote o nome do atendente para consultá-lo no caso do problema persistir;

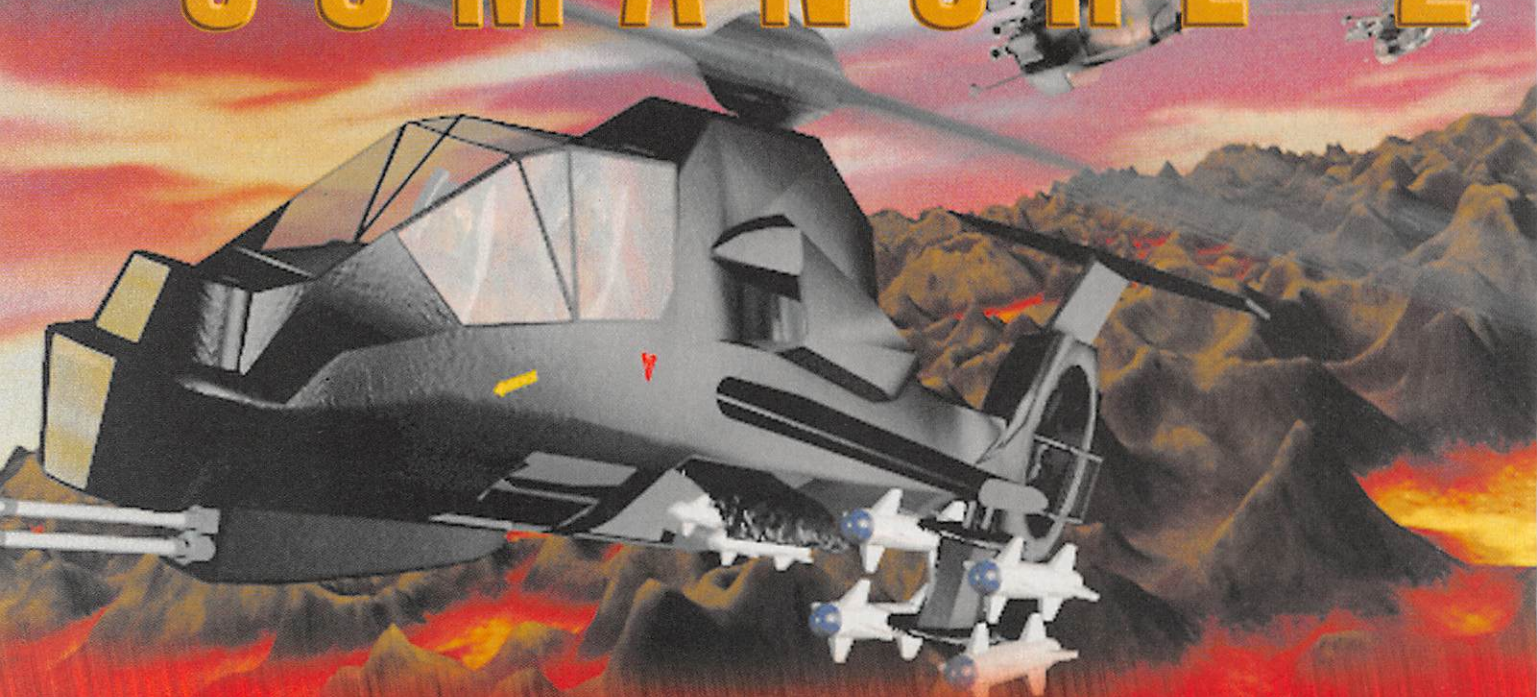






# EXPERT *BÔNUS*

## COMANCHE 2



### The sky is a limit... Simuladores!!

Sempre que falamos em simuladores, nossa cabeça já é tomada pela deliciosa vontade de viver aventuras que não teríamos coragem de praticar na vida real. O avanço tecnológico e os diversos estudos feitos sobre simulações não demoraram a chegar aos games, e desde os consoles domésticos a mania de jogar simuladores pegou forte. Com certeza, é a categoria de jogos que mais nos surpreende, pois cresce à medida que a tecnologia em informática também cresce. Fundamentada no realismo e na aproximação, a categoria de simuladores abrange tudo o que é radical, desde jet-squis e carros, até poderosos caças e naves interplanetárias. Dentre todas essas ambições humanas, encontramos Comanche 2, um poderoso simulador de helicópteros que colocará você no meio da fogueira! E se tratando de simuladores de voo, as possibilidades são mais do que infinitas. Além da grande



estratégia de Comanche 2 e sua história espetacular, temos a vastidão de comandos que são, sem dúvida alguma, a chave mestra para que um game de tal categoria satisfaça os amantes das aventuras aéreas! Isso e muito mais você curtirá a bordo de seu Comanche, junto aos seus aliados e a cada nave inimiga, liberando a cortina de fumaça pela sucessão de explosões. São 60 missões para você apavorar (além das 30 extras em bônus, caso você tenha o jogo Werewolf ou

Werewolf vs Comanche 2)! Seus gráficos, muito mais detalhados do que a maioria dos jogos 3D, deslizam em cenários realistas com ótimas inclusões em efeitos de luz e sombra. Em relação à primeira versão do game, Comanche 2 traz novos inimigos e outros equipamentos. Além de tudo isso, você ainda sentirá a presença do elemento estratégico ao controlar o helicóptero. Tudo isso é show, cara!! Está tudo aí, para você curtir: viaje na história de Comanche 2, e transforme o céu na zona de batalha que você sempre sonhou!







## A História de Comanche 2

Base de Reabastecimento Juliet, em algum ponto próximo das forças inimigas. São 00:45, horário local. A data é 18 de setembro de 1999. A escuridão cobre como um manto a Base de Reabastecimento (FARP) "Juliet". Embora a localização seja altamente perigosa, você e seus companheiros de batalha mantêm-se nas coordenadas indicadas: 7 milhas atrás das linhas inimigas. A tensão está muito alta na região e todas as soluções diplomáticas tentadas falharam. E como sempre, quando os políticos saem de cena, entram os militares.

Esta noite não vai ser nenhum treinamento de rotina; você e os outros estão aqui para iniciar uma guerra.

Quase nove anos atrás, a Guerra do Golfo começou no meio de uma noite, com um ofensiva aérea liderada pela aeronáutica norte-americana. Os Apaches AH-64 voaram de

bases não muito diferentes que a Estação de Reabastecimento Juliet às 00:56, horário local e às 02:38 horas, as estações de radar iraquianas foram devastadas. Esta noite o drama se repetirá, só que desta vez, os velhos Apaches AH-64 serão substituídos pela sombra das estrelas da noite: o RAH-66 Comanche.

O inimigo ameaçou repetidas vezes a invasão de territórios proibidos e, depois de instalar 3 pontos estratégicos para uma ação armada, parece estar falando sério. As tropas aliadas de Trípoli foram movidas para a Base Juliet para dar um jeito na situação. Seis helicópteros Comanches, divididos em duplas, foram enviados para penetrar nas linhas inimigas com a missão de neutralizar as 3 bases militares. Um par de helicópteros USMC MH-60s seguirão junto a cada par de Comanches. Se os Comanches conseguirem destruir os alvos marcados, os MH-60s colocarão tropas na área. Se um Comanche for abatido, os MH-60s recolheram os soldados. Oito Apaches AH-64 apoiarão o ataque localizando e aniquilando qualquer movimento de defesa ou contra-ataque do inimigo.

Seu objetivo particular é detonar um depósito suspeito que fica a 60 milhas náuticas de sua posição atual. Fomos informados que nesse local funciona uma das bases inimigas. No depósito existe uma provisão de armamentos pesados, unidades blindadas e combustível que seriam supostamente usados na invasão de território planejada. Hoje, enconberito pela noite sem luar, você será a peça chave da destruição dessa base - e de todo o armamento localizado lá - antes que eles cumpram suas ameaças. Você deve destruir toda a aparelhagem de comunicação e os tanques de combustível primeiro. Depois, queime aquele maldito depósito e tudo ou todos que estiverem nele. Não economize munição,

porque não queremos que sobre nenhum vestígio de lá. Se o número de alvos exceder o seu poder de fogo disponível, mande os artilheiros dispararem e nos relate sobre os inimigos que restaram. Os Apaches estarão esperando ansiosamente. Você olha para o exterior da base e entra no cockpit. Nada, nem a fumaça de um

cigarro é mais nebulosa que a localização da base Juliet. Para todos os efeitos, ela é invisível. E se tudo ocorrer bem, o seu Comanche também.

Com uma mistura de voo rasante e tecnologia anti-rastreamento, o primeiro aviso de sua presença só será recebido quando você mandar chumbo na cara deles! Desligue todas as luzes da cabine e do Comanche.

O novo recurso de ambiente aéreo manterá sua visão perfeita. Com as turbinas aquecidas, você assiste ao movimento dos ponteiros de seu relógio. Faltando dois minutos para uma hora, o comandante Lamorticelli

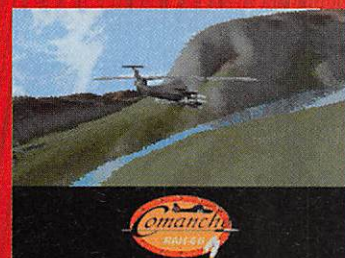
manda os rapazes seguirem em frente. Você puxa o manche e, como se fosse um único comando, os seis Comanches decolam em uníssono e somem na escuridão. Você voa ligeiro por entre as nuvens de poeira e logo está a 50 pés de altura do chão desértico.

Todas as unidades mantêm silêncio e rumam para os seus alvos. Exatamente, à 01:47, todas as unidades estão apostos. O coronel ordena o ataque. Em cinco minutos, o serviço estará completo. Você se aproxima de seu alvo e mira um primeiro míssil HellFire no furgão de comunicações inimigo. O relógio pulsa os últimos três segundos antes da explosão. Você aperta o gatilho. O projétil atinge o furgão, que imediatamente é consumido pela fúria das labaredas. Os tanques inimigos aparecem em maior número do que o esperado. Os artilheiros entram em ação. Entre os dois Comanches e a chuva de bombas, a destruição parece absoluta.

Com alguns projéteis de 20mm restantes, você dirige seu avião em posição de retirada, certo do sucesso. É quando um tiro lhe atinge de surpresa.

Do chão, os inimigos sobreviventes usam uma bateria antiaérea para derrubar o Comanche. O helicóptero perde velocidade com o

pequeno dano e a morte ronda a sua mente. De repente, outro míssil cruza o céu. É uma única rajada que silencia a noite. Agradeça a Deus por ainda estar vivo, e ao MH-60 que lhe chegou na hora H. Seu Comanche volta para casa em uma velocidade reduzida, cerca de 150 Km/h, mas pelo menos, voando. De volta à base Juliet, uma rápida inspeção revela que o rombo na traseira de







# EXPERT *BÔNUS*

seu helicóptero é do tamanho de um punho. Se no lugar do Comanche fosse um Apache AH-64, seu corpo estaria agora despedaçado no meio dos entulhos. Foi a tecnologia de ponta e os novos artefatos de guerra que lhe mantiveram no ar. Mais adiante, você soube que todos os três alvos foram destruídos com igual eficiência. Embora nenhum soldado goste da guerra, você se sente orgulhoso. Além de executar sua missão com sucesso e profissionalismo, você provou as qualidades guerreiras dos Comanches. Mas infelizmente, o exército inimigo ainda não quis se render. Depois dos reparos necessários, você e seu Comanche estarão de volta ao palco de batalha. Prepare-se, restam poucos minutos...

## As opções de instalação de Comanche 2!!



**Obs1:** O CD que contém o jogo Comanche 2 traz um arquivo com a extensão .PDF. Esse arquivo é o manual completo e original de Comanche 2, com mais de 100 páginas. Inclusive com fotos, contém simplesmente todas as informações que você precisa. Para abrir um

arquivo com a extensão .PDF, você precisa utilizar-se de um programa chamado Acrobat Reader, da Adobe. O Acrobat Reader também é fornecido neste CD.

**Obs2:** Esse manual original deste CD se encontra em inglês. Caso você não tenha interesse em tê-lo, pule os procedimentos a seguir e vá direto para a opção "Como eu faço para instalar o Comanche 2?".

### Como eu faço para instalar o Acrobat Reader?

Instruções em Windows 95™:

1. Insira o CD-ROM em seu drive;
2. Depois da leitura automática, o menu **CD EXPERT** será apresentado. Para **Comanche 2**, você terá três opções: **INSTALA do HD**, **RODA do HD** e **INSTALA ACROBAT**. Clique neste último para iniciar a instalação do Adobe Acrobat for Windows!

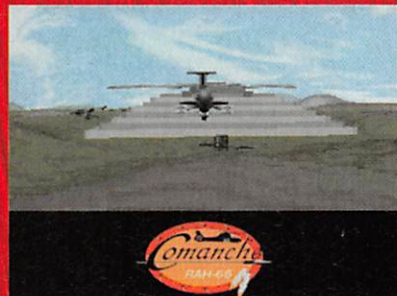
Se o menu da **CD EXPERT** não aparecer, siga esses passos:

- 2.1. Dê um duplo clique no ícone "Meu Computador" na área de trabalho ou clique no mesmo ícone com o botão direito do mouse e escolha "Abrir".
  - 2.2. Selecione a opção "Exibir" e clique em "Atualizar".
  - 2.3. Dê um duplo clique no ícone da sua unidade de CD-ROM ou clique no ícone com o botão direito do mouse e escolha a opção "Abrir".
- A tela de instalação será fornecida



Se a função Autoplay não executa, verifique se:

- 2.4. O CD está limpo e colocado corretamente na unidade de CD-ROM.
- 2.5. Se o drive de CD-ROM está otimizado para ser utilizado com Windows 95. Para fazer a verificação, siga esses passos:
  - 2.5.1. Abra o "Painel de Controle" do Windows 95 e dê um duplo clique em "Sistema".
  - 2.5.2. Clique em "Desempenho".Se algum dos seus dispositivos não está otimizado para ser utilizado com Windows 95, ele aparecerá enumerado com uma explicação exata do problema e com algumas dicas para solucioná-lo.
3. Siga as instruções de instalação, bem simples e intuitivas;
4. Inicie o Acrobat Reader, dando um duplo clique no recém-criado ícone **ACROBAT** e abra o arquivo **MANUAL.PDF** localizado na sua unidade de CD-ROM.



### Instruções em DOS:

1. Se posicione em sua unidade de CD-ROM, digitando a letra do drive correspondente e pressione a tecla <ENTER>. (Exemplo: **D: <ENTER>**);
2. Agora digite **MENU** e tecla <ENTER>. Feito isso, o menu **CD EXPERT** para DOS será apresentado;
3. No canto inferior direito, você encontrará a opção **INSTALA ACROBAT**. Clique nela;
4. Siga as instruções de instalação, bem simples e intuitivas. Após o término da instalação, retorne ao prompt do DOS;
5. Posicione-se no diretório onde o Acrobat Reader foi instalado (Exemplo: **C:\ACROBAT**). Digite então **ACROBAT** e pressione <ENTER>;

6. Depois de iniciado, abra o arquivo **MANUAL.PDF** que se encontra no CD.

### Como eu faço para instalar o Comanche 2 ?

Instruções em Windows™ 95:

1. Insira o CD em seu drive de CD-ROM;
2. Depois da leitura automática, o menu **CD**





# EXPERT BÔNUS



**EXPERT** será apresentado. Para **Comanche 2**, você terá três opções:

**INSTALA no HD:** Clicando sobre esse botão, o programa de instalação de Comanche 2 será apresentado. Se o jogo ainda não foi instalado, uma mensagem de alerta será fornecida. **CLIQUE AQUI PARA INICIAR A INSTALAÇÃO!**

**RODA do HD:** Depois de instalar Comanche 2 em seu diretório padrão e configurar o jogo, você pode jogá-lo através desta opção.

**INSTALA ACROBAT:** Instala o programa Adobe Acrobat for Windows.

3. Caso não ocorra a leitura automática, reporte-se a partir do item 2.1 das instruções de instalação do item anterior (Adobe Acrobat pelo Windows);

4. Selecione o tipo de instalação desejada para o seu disco rígido. Instalações maiores fazem com que o game rode mais rápido.

## Instruções em Windows™ 3.xx:



1. Saia completamente do Windows (não clique no ícone PROMPT DO MS-DOS). No Gerenciador de Programas, clique no menu File (Arquivo), selecione Exit Windows (Sair do Windows), e responda OK à pergunta para sair ao prompt;

2. Siga as instruções para a

instalação em DOS que vem a seguir.

## Instruções em DOS:

1. A partir do DOS, digite a letra da sua unidade de CD-ROM, seguido de dois pontos e por fim tecla <ENTER>.

(Exemplo = D: <ENTER>);

2. Agora digite **MENU** e tecla <ENTER>. Feito isso, o menu CD EXPERT para DOS será apresentado;

3. Clique na opção **INSTALA** do HD. Dessa forma será fornecido o programa de instalação do jogo Comanche 2;

4. Siga as instruções de instalação, bem simples e intuitivas;

5. Selecione o tipo de instalação desejada para o seu disco rígido. Instalações maiores fazem com que o game rode mais rápido;



**Obs:** Após o término da instalação do jogo, você entrará em uma tela de configuração - o **GAME SETUP**! Nela você pode configurar diversos dispositivos do seu hardware para rodar Comanche 2 como você desejar. Caso não queira nenhuma alteração,

encerre o Game Setup com <ALT> + X.

6. Após o término da instalação e/ou configuração, retorne ao prompt do DOS.

## Como eu faço para configurar o Game Setup ?

Utilize as setas direcionais do seu teclado para selecionar as opções e a tecla <ENTER> para fazer a escolha. Caso deseje utilizar as opções padrões, como já mencionado, saia do programa com o comando <ALT> + X. Sempre que quiser retornar para um menu anterior, utilize a tecla <ESC>.

As opções do menu Game Setup são as seguintes:

- **Setup Sound.** Configure o som de acordo com a sua preferência;

- **Setup Network Play.**

Faça as configurações necessárias para poder jogar em rede;

- **Setup Two Player**

**Modem.** Configure a porta do seu modem para jogar em dois jogadores;

- **Setup Two Player**

**Parallel.** Configure a porta paralela a ser usada em modo de dois jogadores;

- **Setup Two player Serial.** Repita o procedimento anterior, caso seja usada a porta serial.

**Obs:** Sem configurar os dispositivos de som, você **NÃO** conseguirá rodar o Comanche 2!!!!

## Algumas explicações sobre o modo Multiplayer (em rede)!

- com **Comanche 2**, você tem a opção de jogar em rede, via modem ou ainda por conexão direta;



- opções inclusas quanto às 90 missões mencionadas;

- as 60 missões podem ser jogadas solo ou em modo de cooperação (onde os jogadores têm um objetivo em comum, formando um grupo amigo);

- as 30 missões-bônus só podem ser jogadas em modo death-match (um contra o outro);

- o jogo em rede requer **CÓPIAS ADICIONAIS** do jogo:

- **Comanche 2** (quando o multiplayer for em modo de cooperação. Assim, cada participante deve ter uma cópia do game Comanche 2);

- **Werewolf** (quando o multiplayer for em modo death-match, é necessário a cópia de um outro jogo da Novalogic, o Werewolf);

- **Werewolf vs. Comanche 2** (quando for jogado ao mesmo tempo o modo cooperação e o modo death-match).

- **o multiplayer suporta até 8 jogadores, independente do modo de jogo escolhido!**





# EXPERT *BÔNUS*

## Como eu faço para jogar Comanche 2 ?

**Obs:** Se, quando você for executar o jogo Comanche 2, lhe for fornecida uma mensagem que o Game Setup ainda não foi configurado, execute o **GAMESET.EXE** e pressione **<ENTER>**. Configure os seus dispositivos de som, salve as alterações e saia. Rode então o Comanche 2!

### Instruções em Windows™ 95:

1. Após a instalação, retire e insira o CD, e no menu da CD EXPERT clique na opção **RODA HD**.



para DOS será apresentado;

3. Clique na opção **RODA** do HD para jogar Comanche 2!

### Opções do Menu Principal do Game

1. **BEGIN SINGLE PLAYER** - inicia Comanche 2 para uma pessoa;

1.1. **Select Campaign / Select Mission** - Selecione a campanha para a qual irá jogar e em seguida a sua missão;



### Instruções em DOS:

1. A partir do DOS, digite a letra da sua unidade de CD-ROM, seguido de dois pontos e por fim tecla **<ENTER>**. (Exemplo = D: **<ENTER>**);

2. Agora digite **MENU** e tecla **<ENTER>**. Feito isso, o menu CD EXPERT

2. **BEGIN MULTIPLAYER** - Inicia o jogo em modo para múltiplos jogadores:

2.1 **Network Play**- jogue em rede;

2.2 **Two Player Modem**- jogue com seu amigo via modem;

2.3 **Two Player Parallel**-



jogue com seu amigo por conexão paralela;  
2.4 **Two Player Serial**- jogue com seu amigo por conexão serial;

3. **CHOOSE ANOTHER PILOT** - troque de piloto, ou faça seu próprio cadastro!

4. **YOUR STATS** - sua situação até então no jogo, pontuação, missões e objetivos, etc.

5. **RAH-66 OVERVIEW** - descrição completa do seu helicóptero!

6. **DEMO** - executa mais uma vez o vídeo de apresentação de Comanche 2 e a demonstração do game.

7. **CREDITS** - Créditos do projeto Comanche 2.

8. **EXIT TO DOS** - Encerra o game e retorna ao Prompt do DOS.

### Opções do Menu Suspensão

Ao teclar **<ESC>** na tela principal de Comanche 2, um novo menu se abrirá, este na parte superior do seu vídeo.

Suas opções são:

1. **GAME** - Informações sobre Comanche 2;

2. **DETAIL** - Configuração dos detalhes gráficos do jogo;

3. **CONTROL** - Ajustes de efeitos sonoros, música, joysticks e calibração, etc;

4. **OPTIONS** - Configurações do ambiente de jogo e do helicóptero.

Para retornar ao jogo, pressione a tecla **<ESC>** mais uma vez.

### Comandos Básicos Padrões de Comanche 2!

**Setas direcionais:** movimentam o helicóptero;

**<E>** : decolagem;

**<->** : reduz a altitude;

**<+>** : aumenta a altitude;



## Resumo das Telas de Informações Táticas (TIDs):

Função	Painel Esquerdo	Painel Direito
Mapa Digital	F1	F7
Indicador de ameaça	F2	F8
TAS	F3	F9
Informações sobre a missão corrente	F4	F10
Danos	F5	F11
Último modo	Q	A
Próximo modo	W	S
Mapa de zoom externo	<	<
Mapa de zoom interno	>	>

## Resumo da Exibição de Armas Seleccionadas:

* Sub- título:	Comandos de Teclado
Arma anterior	[
Arma seguinte	]
Rockets 2x70 mm	M
Canhão 20mm	Z
Rockets 70mm	X
Mísseis hellfire	C
Projéteis de stinger	V
Apoio de artilharia	B
Wingman	N
Arma de fogo	Barra de Espaços





## Dicas Balas Para Você não Afundar Em Comanche 2



**. Obstáculos!!** Sempre que precisar transpor uma montanha, um chapadão ou um rochedo comum, diminua a velocidade. Dependendo do tamanho desse obstáculo, o helicóptero o supera normalmente quando da velocidade baixa. Treine!

**. Mexa-se!!** Se não quiser ser presa fácil para os habilidosos pilotos da guerra, nunca fique parado e muito menos ande em linha reta!

**. Poupe!!** Apesar de ser um item quase lógico, sempre gostamos de lembrar da economia de



municação. Esse fator muitas vezes é irreversível, dependendo da altura do jogo em que você se encontra.

**. Perigo!!** Jamais entre em uma zona de fogo! Além de você ser



alvejado por todos os lados, muitas vezes não há tempo de bater em retirada!

**. Vá na manha!!** Procure se dedicar a um inimigo por vez. Além de não estar em ambiente perigoso, você pode caça-lo e treinar ainda mais uma perseguição aérea, pois você vai precisar...



**. Mas não perca tempo!!** As missões que possuem helicópteros pousados são uma grande pedida para a sua esperteza. Seus primeiros alvos têm que ser os helicópteros pousados, uma vez que você os destrói antes mesmo que levarem vôo.



**. Posicione-se!!** Ande sempre pelos flancos, procurando uma abertura estratégica ou um "buraco" no esquema de seus inimigos.

Agora não perca tempo, pois ele é um de seus grandes inimigos nestas

missões. Sabemos que elas não são impossíveis, mas poucos homens ousariam aceitá-las.

Se você está me lendo agora, é porque sente na veia o sangue esquentando, pedindo mais destruição e justiça. Na céu, na terra ou no mar, fazemos a nossa parte. Prove que você é capaz e... mostre-nos a sua coragem!! •



Por  
Rodrigo Rudiger

### Configuração Mínima

As informações a seguir contém os requerimentos mínimos para jogar Comanche 2. Por favor, feche todos os programas desnecessários ao rodá-lo. Isso ampliará a velocidade do jogo e reduzirá o risco de problemas potenciais, ok?

**CPU:** PC 386 ou superior

**Sistema Operacional:** DOS 6.2 ou superior ou Windows® 95

**RAM:** 8 MB (mínimo)

**Vídeo:** Placa de vídeo VGA

**Disco Rígido**

**Drive de CD-ROM**

**Placa de Som Sound Blaster ou compatível**





## Scud

### INDUSTRIAL EVOLUTION™

#### A SEGASOFT

Scud - Industrial Evolution é um produto da SegaSoft Inc. Como será comentado mais adiante, a SegaSoft possui servidores exclusivos (HEAT.NET) para seus usuários. Gamers de todo o mundo podem utilizar este serviço especial para rodarem seus jogos na Internet sem congestionamento, com praticidade e rapidez. Para mais informações sobre este serviço, visite o endereço <http://www.heat.net>.

Para finalizar, todas as informações recentes sobre Scud (inclusive patches e updates) podem ser localizados em <http://www.segasoft.com>.

#### Uau! Ação infinita!!

Sabe aqueles dias embaçados onde parece que você não deveria ter saído da cama? Que decorre de situações "agradáveis", tipo: a professora te deu vários puxões de orelha, seus pais não deixaram você sair ou você perdeu a namorada? É mermão, a situação fica crítica e cada um reage de uma maneira. Muitos saem quebrando tudo e, às vezes, descontam até em quem não tem nada a ver. Outros se recolhem, ficam quietinhos até a raiva passar e não falam com ninguém. Mas sempre existe uma galera que está alerta. Aquela que vai e desforra no melhor lugar do mundo! Este lugar recebe com o maior carinho todas as suas debulhações e ainda pede mais! São eles, os adoráveis jogos de ação!!!! 3D ou não, são infinitamente bons e conseguem nos transportar para onde queremos: um ambiente virtual onde temos à disposição diversas armas, diversos esconderijos e principalmente diversos inimigos para você fritar, destruir, acabar, fuzilar, esquartejar, esfaquear, quebrar, arrebentar, bater, moer, ralar, malhar, furar, torturar, detonar, arregaçar, estropiar, esmigalhar, espremer, esmagar, devastar, aniquiliar, arrasar, exterminar, eliminar, despedaçar, desmembrar, decapitar ou simplesmente matar!!! Yes, já deu vontade de jogar Scud de novo!!!

#### A História de Scud: Industrial Evolution!

O avanço tecnológico chega inevitavelmente... muitas construções e muitas inovações chegam aos olhos humanos rapidamente e assustam alguns. Mas poucos estão tão assustados quanto os dirigentes de uma empresa de robótica. Uma névoa sombria e de preocupação ronda os seus corredores e vozes aflitas, mas ainda com tom de esperança ecoam por todas as salas. Com tantas mudanças, o mundo se vê cada vez mais obrigado a investir na segurança e a empresa passa por maus bocados. Nesse meio tempo, o devastador herói deste jogo entra em cena. Você é Scud, o melhor robô assassino já contratado para proteger outra importante máquina que está correndo perigo. Pra vocês sentirem o que a própria SegaSoft diz sobre Scud: "Prático e necessário como uma fralda, mas ele não se suja!". Heheh, vamos mandar bala então. Scud: Industrial Evolution tem, como todo bom jogo inovador, tratamentos diferenciados das visões de jogo. Assim como Take no Prisoners e Legacy of Kain, você observa os movimentos de Scud por cima, tendo ampla visão do ambiente e podendo criar lógicas de ataque e de armadilhas. Você terá muito trabalho pela frente e adiante que não será nada fácil. Logo no início do game, você sentirá a necessidade de criar toda uma estratégia de movimentação e de posicionamento, pois os inimigos retiram rapidamente a sua energia e aglomeram em seus ossos de metal, assim como leões se deliciam com sua caça. Apesar de trabalhar com barra de energia e tiros básicos infinitos, você tem pouco tempo para pensar nas dificuldades e muito trabalho a fazer. Para isso, no decorrer do jogo, você contará com uma tonelada de power-ups e armamentos para lhe auxiliar a esmagar um exército irreconciliável de humanoides, mutantes e inimigos da robótica. Você pode jogar sozinho em missões especiais para essa escolha, em modo LAN (em mayhem de multiplayer, até 16 jogadores são aceitos!!). Ou ainda pelos servidores HEAT.NET, anteriormente comentados. Conte aquele seu amigo na Nova Zelândia e coloque-o para jogar, cara!!!



# EXPERT *BÔNUS*



## AS OPÇÕES DE INSTALAÇÃO DE SCUD!!

**OBS:** É muito importante que você feche toda e qualquer aplicação que estiver ativa em seu Windows. Só após isso, comece as devidas instalações!

1. Insira o CD-ROM em seu drive.

2. Depois da leitura automática, o menu **CD EXPERT** será apresentado. Para Scud, você terá três opções:

**2.1. INSTALA/RODA HD:** Clicando sobre esse botão, o menu principal de Scud será apresentado. Se o jogo ainda não foi instalado, esse menu de Scud apresentará o botão **INSTALL** (Instala). Uma vez instalado o game, esse botão passará a se chamar **RUN SCUD** (Jogar Scud).

**OBS!** A instalação de Scud, independente da máquina utilizada, leva um certo tempo: tenha paciência.

**2.2. RODA CD:** Você tem a opção de jogar Scud: Industrial Evolution diretamente do CD-ROM, sem necessitar de nenhum tipo de instalação. Basta clicar sobre esse botão.

**OBS 1!** Lembramos que Scud necessita da instalação do DirectX! Então, clique no botão **INSTALA DIRECTX** antes de jogar Scud direto do seu CD-ROM, ok?

**OBS 2!** Lembramos também que o desempenho, neste caso, é de qualidade inferior, quando o comparamos ao desempenho do jogo instalado. Isso porque o jogo é iniciado somente com os efeitos sonoros, sem a trilha musical. Você tem a opção de inserir a trilha pelo menu de opções, mas provavelmente ela cessará depois de um certo tempo de jogo.

**2.3 INSTALA DIRECTX:** Clique aqui para instalar o Directx, possibilitando rodar Scud direto do seu CD-ROM. No modo de instalação, o Directx é apresentado automaticamente.

3. Ao clicar sobre o botão **INSTALA/RODA HD**, a tela de instalação inicial do jogo Scud: Industrial Evolution será apresentada. Ela contém quatro botões:

**INSTALL** - Instala o jogo Scud: Industrial Evolution!

Vá direto para esta opção, caso você não queira instalar o Heat.net. O Install será detalhado mais adiante.

**QUIT** - Sair do menu de instalação;

**INSTALL HEAT** - Através desta opção,

você poderá instalar os programas necessários ao seu acesso junto aos servidores exclusivos da SEGASOFT (HEAT.NET). Neste ambiente, existem inúmeras competições, muitas delas com premiações também e você pode acessar de qualquer parte. Junte-se aos gamers de todo o mundo e mostre do que o Brasil é capaz, mermão!!! Esta opção também está detalhada adiante!

Se o menu da CD EXPERT não aparecer, siga esses passos:

1. Dê um duplo clique no ícone "Meu Computador" na área de trabalho ou clique no mesmo ícone com o botão direito do mouse e escolha "Abrir".
  2. Selecione a opção "Exibir" e clique em "Atualizar".
  3. Dê um duplo clique no ícone da sua unidade de CD-ROM ou clique no ícone com o botão direito do mouse e escolha a opção "Abrir".
- . A tela de instalação será fornecida

Se a função Autoplay não executa, verifique se:

4. O CD está limpo e colocado corretamente na unidade de CD-ROM.
5. Se o drive de CD-ROM está otimizado para ser utilizado com Windows 95. Para fazer a verificação, siga esses passos:
  - 5.1. Abra o "Painel de Controle" do Windows 95 e dê um duplo clique em "Sistema".
  - 5.2. Clique em "Desempenho".Se algum dos seus dispositivos não está otimizado para ser utilizado com Windows 95, ele aparecerá enumerado com uma explicação exata do problema e com algumas dicas para solucioná-lo.



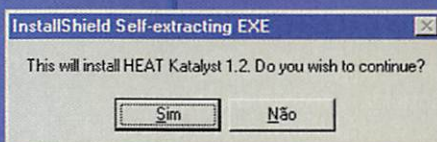


# EXPERT *BÔNUS*



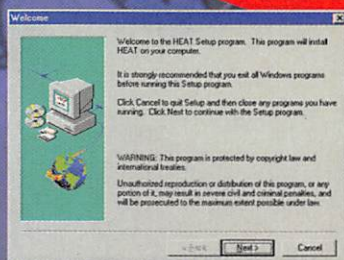
Como eu faço para instalar o HEAT.NET ?

1. No menu da CD EXPERT, clique na opção **INSTALA/RODA**

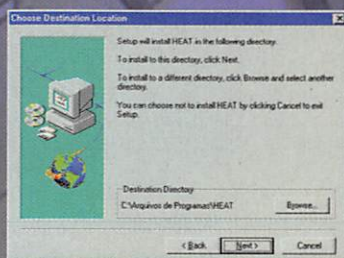


**HD.** Já no menu de Scud, clique em **INSTALL HEAT**;

2. Uma confirmação de instalação será pedida. Clique no botão **SIM**;



3. Na próxima tela, **Welcome**, clique em **NEXT** caso você, conforme pedido, já tenha fechado todos os aplicativos ativos em seu Windows;



4. Em **Choose destination location**, clique em **BROWSE** para mudar o diretório onde os arquivos de HEAT serão instalados ou em **NEXT** (recomendado) para prosseguir com o padrão;

5. O Setup começará então a copiar os arquivos;

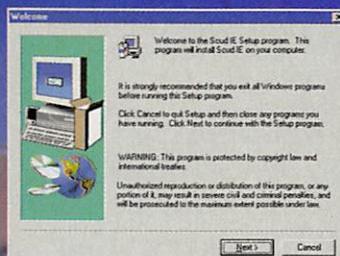
**Nota:** Em um determinado momento, o Setup pedirá a alteração do **AUTOEXEC.BAT**. Aceite a alteração e reinicie o seu equipamento após a instalação.

O seu arquivo **AUTOEXEC.BAT** original será salvo como **AUTOEXEC.NAV**, ok?

6. A confirmação para reiniciar o equipamento será apresentada.

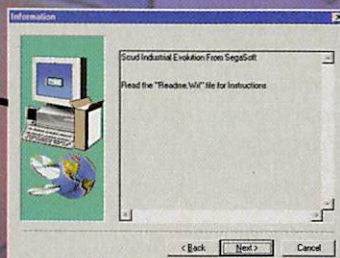
7. Depois de instalar o jogo, acesse o endereço <http://www.heat.net> e confira as informações necessárias para o seu uso.

Como eu faço para instalar Scud ?

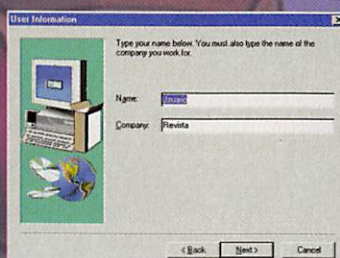


1. Na tela do menu de Scud, clique em **INSTALL**;

2. Aguarde a barra do Setup ser completada. Na próxima tela (Welcome) clique em **NEXT** caso você, conforme pedido, já tenha fechado todos os aplicativos ativos em seu Windows;



3. Na tela seguinte (Information) clique novamente em **NEXT**;



4. Agora na tela **User Information** digite o seu nome e o da sua empresa (variável). Clique então em **NEXT**;



5. Na seguinte - (Choose destination location) - clique em **BROWSE** para alterar o diretório onde o game será instalado ou em **NEXT** (recomendado) para prosseguir com a instalação;



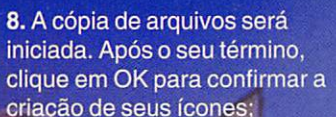
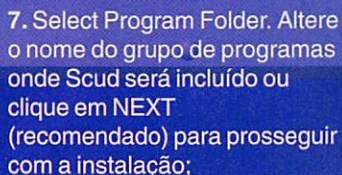
6. Em **Setup Type**, escolha entre as duas formas de instalação:

**FULL** - Ocupará cerca de 120 Mb do seu Hard Disk. É a instalação completa e não necessitará que você utilize o CD para jogar.

Conseqüentemente, Scud apresentará uma melhor performance ao ser jogado;



jogo para ver com qual você se identifica melhor:



9. Do you want to install DirectX 5? Nós recomendamos que você instale-o, clicando em INSTALL DIRECTX 5 e, em seguida, em OK. Caso já o

tenha instalado ou não o desejo agora, clique na outra opção:

**10. Com a instalação do DirectX 5 ou não, clique em FINISH para terminar o procedimento de instalação!**

Existem três formas:

**Com o jogo instalado:**

1. Após a instalação, retire e insira o CD,  
e no menu da CD EXPERT clique novamente na opção  
**INSTALA/RODA HD**. Finalmente, clique na opção **RUN SCUD**  
do menu de Scud!

2. Clique em INICIAR, depois em PROGRAMAS, SCUD IE e por fim em SCUD IE novamente. (Caso você não tenha alterado a opção "Select program folder" durante a instalação, certo?)

### Sem instalar o jogo:

3. No menu da CD EXPERT, clique em **RODA CD.**

### Opções do Menu Principal do Game

**SINGLE PLAYER GAME** - roda Scud para 1 jogador:

**MULTIPLAYER LAN GAME** - módulo para jogo em rede. Aqui você pode optar por um dos três personagens disponíveis, configurar opções para jogo em LAN, assim como as fases, etc;

**PASSWORD** - Aqui você entra com os códigos de fases para Scud:

**QUIT** - retorna ao Windows. Olha só o barato que tiram com os caras que não tem coragem de rodar Scud: desenharam um frango no botão de saída...

**CONFIGURATION** - Configura Scud nos mínimos detalhes.  
Subdivide-se em:

**Control Method:** Controla a movimentação de seu personagem em campo. Cada uma delas trata a posição dele de uma forma diferente. Você pode optar por Basic (Básica), Rotational (Rotacional) ou Special (Especial). Treine-as bem no início do

**Controller Config:** Você pode jogar tanto com o mouse, o teclado ou com um joystick e existe uma configuração diferente para cada um. Observe que você também pode optar por associar dois desses controles. Por exemplo, você pode utilizar um joystick e também o teclado, pois uma escolha não desabilita a outra:

**SFX Volume:** Ajusta o volume dos efeitos sonoros no game;

**CD Control:** Configuração das músicas que rodarão na fase corrente:

**5.5. Quit:** Vai sair? Tá bom, retorna ao menu principal, seu franquinho...

## Comandos Padrões de Scud!

**Setas direcionais:** movimentam Scud nas quatro direções:

**<SHIFT> Esquerdo:** pressionado durante a movimentação de Scud, faz com que ele corra;

**<W>**: pressionado durante a movimentação, faz com que Scud se desloque para a diagonal direita;

**<Q>**: pressionado durante a movimentação, faz com que Scud se desloque para a diagonal esquerda:

<X>: Tiro 1:

<C>: Tiro 2;

<A>: Pula:

<S>: Selecciona arma à esquerda:

<D>: Selecciona arma à direita:





## Dicas Balas Para Você não Afundar Em **Scud** INDUSTRIAL EVOLUTION™

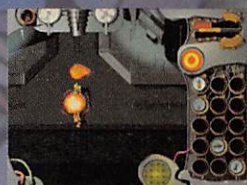


**. Inimigos!!** Quase sempre você pode alvejar seus inimigos sem que eles apareçam na tela.

**. Treine seus movimentos!!** Use e abuse das teclas W e Q. Você verá quão útil são, principalmente para destroçar seus inimigos enquanto desvia de seus ataques;

**. Pistola inicial!!** Essa é sua namorada, não tem limite de disparos. Manda brasa...

**. Sinalizações!!** Durante os seus percursos, você observará que existem indicações, assim como



setas, para lhe mostrar as melhores passagens (apesar de existirem outras...);

**. Configure tudo!!** Scud tem muitas opções legais para você personalizar seu game como quiser. Por exemplo, você



pode colocar a música que você quiser para jogar determinada fase!

**. Amigos!!** Não perca a chance de jogar Scud em rede, o game se torna bem diferente nesta modalidade. Junte a cambada e parta pro abraço...

### É hora de destruir!

Pense que seus ossos foram destroçados e que implantes metálicos constituem o seu novo corpo! Não há mais volta. Você já está armado até os



Por Rodrigo Rudiger

dentes e em seus chips já existem instruções sobre o que fazer. Chegou a hora!!! Isto é emoção na CD EXPERT!!! •



### Configuração Mínima

As informações a seguir contêm os requerimentos mínimos para Scud: Evolução Industrial. Por favor, feche todos os programas desnecessários ao rodar Scud. Isso ampliará a velocidade do jogo e reduzirá o risco de problemas potenciais, ok?

**CPU:** Pentium® 90 Mhz

**Sistema Operacional:** Windows® 95

**RAM:** 16 MB (mínimo)

**Espaço Livre em Disco:** 10 MB (mínimo)

**CD-ROM:** Drive de CD-ROM de quatro velocidades

**Vídeo:** Placa de vídeo SVGA, 640x480, 256 cores, 1 MB RAM

**Audio:** Placa de som 16 bit (SoundBlaster® ou Compatível)

**Para HEAT.NET:** Recomendado modem de 28.8 bps

## SUPORTE

• Antes de contatar o suporte, leia o texto abaixo.  
Instalação do CD-ROM

1 • Confirme se a instalação no seu computador foi feita corretamente.

2 • Veja se você seguiu corretamente os passos indicados na instalação. Se for o caso, tente instalar o CD novamente.

3 • Verifique se o MOUSE está instalado de forma correta. A interface é mais facilmente utilizada com o auxílio do MOUSE.

4 • Confirme a letra que identifica o drive de CD-ROM (D:, E:, entre outras).  
5 • Se for possível, teste outros CDs no seu micro.

6 • Consulte uma pessoa próxima, mais experiente. A dúvida pode ser simples e o auxílio de um amigo talvez resolva rapidamente.

### EXECUÇÃO DOS PROGRAMAS

Antes de executar os utilitários, leia atentamente o Help. Alguns programas consomem mais memória e, dependendo da configuração do seu equipamento, você poderá enfrentar dificuldade.  
Quando você for ligar para o

### SUPORTE:

- 1 • Esteja próximo do computador.
- 2 • Mencione o conteúdo dos arquivos config.sys e autoexec.bat.
- 3 • Descreva o problema e informe a mensagem

Em caso de dúvida ou danos no CD, contate-nos:

**SUPORTE: SEG. a SEXTA,**  
das 8h30 às 12h • 13h30 às 17h30  
**TELEFONE: (011) 6942-2280**



# FAST CD

O seu CD entregue em qualquer lugar do Brasil

Pra que perder seu tempo andando por aí?

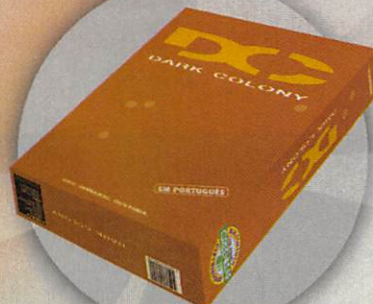
Compre os melhores CD-ROMs do mercado com uma simples ligação telefônica e receba seu produto em casa, com a maior comodidade e por muito menos que você imagina! Confira.



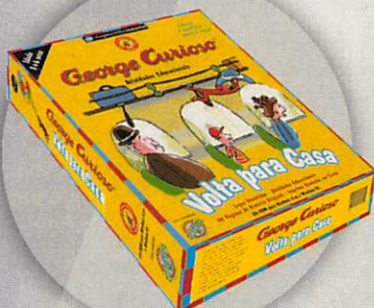
R\$ 59  
com cupom **R\$ 49\***



R\$ 59  
com cupom **R\$ 49\***



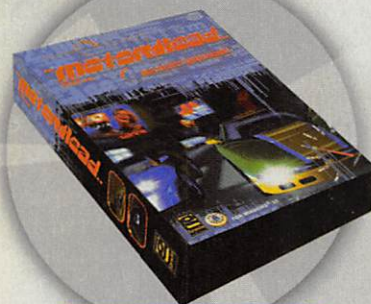
R\$ 59  
com cupom **R\$ 44\***



R\$ 59  
com cupom **R\$ 49\***



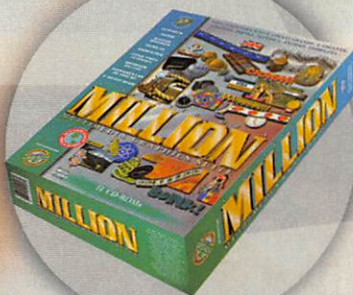
R\$ 59  
com cupom **R\$ 49\***



R\$ 65  
com cupom **R\$ 60\***



R\$ 59  
com cupom **R\$ 44\***



por **R\$ 85\***



R\$ 59  
com cupom **R\$ 49\***



R\$ 59  
com cupom **R\$ 49\***

## (011) 3666 7725

### Ligue e receba em casa.

Use seu cupom de desconto. Promoção por tempo limitado!



Quinze Reais  
de desconto  
na  
compra  
deste  
Produto

R\$

R\$

R\$



**EXPERT****TECNOLOGIA**

# PLACAS

## ACELERADORAS

**T**udo o que é novo causa impacto. Acredito que poucos equipamentos, lançados para os usuários de games para PC, os impressionaram tanto quanto as placas aceleradoras de vídeo 3D!

Essas placas foram desenvolvidas com o objetivo específico de acelerar o processamento de imagens. Elas trabalham de diversas formas quanto à troca de informações com a máquina, possuem diferentes tipos de instalações e algumas têm conexão direta até com o seu monitor de vídeo! Outras ainda se conectam à sua placa de vídeo comum, mas os modelos avançados já dispensam esse tipo de acoplagem.

Talvez você esteja curioso em saber por que compraria uma placa aceleradora. Ao contrário do que muitos pensam, elas não são destinadas exclusivamente para gamemaniacos. É verdade que elas são mais requisitadas por eles, mas as placas apresentam diferenciais em muitas outras áreas. Desde a navegação na Internet até trabalhos pesados com softwares de engenharia têm um desempenho surpreendente, de acordo com a placa aceleradora instalada. É, mas parece que pelo menos para os gamemaniacos, logo, logo as placas serão elementos indispensáveis. Aí vai a dica: já tem empresa desenvolvendo

jogos com exclusividade para quem possui uma placa aceleradora 3D.

### LEIGOS TAMBÉM TÊM VEZ

Calma, mané! Se você está pensando que precisa ser um "expert" em informática para ter uma placa aceleradora, se enganou! Não é preciso ser técnico para perceber o quanto uma placa aceleradora aumenta a velocidade de um game, desde a resposta dos comandos até os gráficos. Ah! E as placas não aceleram só os games 3D, mas os jogos comuns também. Quanto à instalação, pode ficar tranquilo. As placas vêm com instruções e, qualquer problema, você ainda pode pedir auxílio no suporte técnico do fabricante.

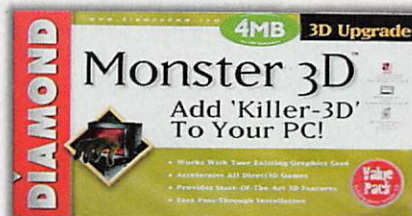
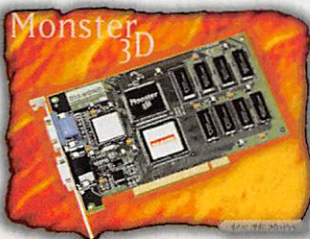
Uma outra característica das placas aceleradoras 3D é que elas possuem um processador próprio, utilizado exclusivamente para trabalhar os gráficos e sons. Assim, o serviço de execução e retorno de dados do jogo ou do seu trabalho gráfico não "passa" pelo processador principal do seu micro: estas atividades são executadas pelo processador da placa 3D. Com isso, o processador do seu PC não fica sobrecarregado e tudo roda mais rápido, valeu?!

### TESTES E FABRICANTES

A Diamond Multimedia tem dezenas de placas aceleradoras, expansões de vídeo, modems e muitos outros utilitários para multimídia. Muitas dessas placas 3D foram desenvolvidas com exclusividade para jogos, o que atrai e muito os gamemaniacos que apostam no avanço. Testamos duas placas da empresa, específicas para jogos, para que você as conheça melhor:

#### MONSTER 3D

A Monster 3D trabalha ao lado da sua atual placa de gráficos 2D, garantindo a última palavra em aceleração 3D: a 3Dfx™ Voodoo Graphics. Esta tecnologia não compromete as suas aplicações comuns (2D) e tem resultados surpreendentes



quando a força 3D da placa é "chamada". Essa premiada placa aceleradora 3D é reconhecida pelas principais revistas de jogos por ter um ótimo

desempenho em uma grande variedade de jogos. Acelera todos os jogos Direct3D™ e Glide, além de ser muito fácil de instalar. Inclui diversos jogos em seu pacote e tem 4MB de memória (slot PCI).

**Teste: Jogamos Myth - The Fallen Lords**, um excelente jogo de estratégia em tempo real. Ao iniciarmos o jogo, nem precisamos sair do lugar, pois tomamos como base de transformação gráfica as árvores e a beira do mar, que anteriormente se apresentavam muito mais pixeladas do que com o uso da placa aceleradora.

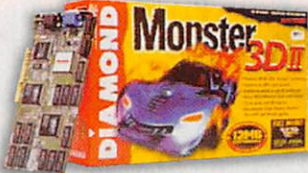




## MONSTER 3D II

Esse é o mais recente lançamento da Diamond. Ela mantém a tradição da premiada série Monster e oferece um aumento de mais de 300% no desempenho em jogos para PC, do que a versão anterior. Essa placa gráfica avançada é baseada na mais recente tecnologia da 3Dfx®:

Voodoo2™! Trabalha ao lado da sua placa gráfica atual para proporcionar um desempenho surpreendente de 60 quadros por segundo. Assim você pode experimentar uma potência três vezes maior em imagens 3D, com 8 ou 12 MB de memória EDO RAM. Acelera jogos Glide (Voodoo, Voodoo2), Direct 3D® e MiniGL®.



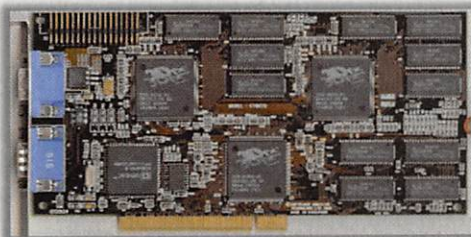
**Teste:** Jogamos Incoming e duas cenas nos prenderam ao computador para jogar mais e mais. Uma delas foi a perfeita aproximação dos rochedos à nossa visão, à medida que avançávamos com a nave. Sem contar as explosões de cada nave espacial, criando um faixo de luz incrível. Somadas ao som, as inovações praticamente transformaram o game em uma superprodução, só vendo...

Outra empresa muito importante no ramo de periféricos é a Creative, que nos traz:

## 3D BLASTER Voodoo II

Também trabalha ao lado da sua placa de vídeo atual e o aumento de velocidade causado e a resposta são incríveis. Atinge praticamente os mesmos objetivos da série Monster, da Diamond. Traz também a nova tecnologia Voodoo II™, com 8 MB ou 12 MB.

A Creative não é uma empresa inteiramente dedicada a esse ramo. Dessa forma, a quantidade de drivers e informações sobre aceleração e expansões da 3D Blaster Voodoo II é relativamente inferior à da Monster. Porém, isso não interfere em nada sua qualidade.



Bom, se você ainda está em dúvida para comprar uma placa aceleradora, aproveite essa dica geral: o que faz a diferença entre as marcas é a quantidade de memória (de 4 a 12 MB), tecnologia utilizada (3Dfx, Voodoo Graphics, etc) e a área em que você deseja usar a placa, pois, há modelos específicos para determinadas funções. Cuidado para não comprar gato por lebre!

Colaboração: Fábio Mucci (Assistência Técnica)



Não poderíamos deixar de lado a Intel, que também está no páreo pela aceleração do seu PC:

## 3D EXPRESS GRAPHICS CARD

Aqui encontramos novidades muito interessantes e tanto essa placa como a Stealth II G460, da Diamond, possuem características semelhantes. Ambas são baseadas no controlador 740 da Intel. O principal destaque da placa 3D Express Graphics Card é o uso da aceleração AGP, exclusiva para usuários de Pentium II. A tecnologia AGP se utiliza de 64 bits somente para o processamento de imagens, duplicando assim o resultado de seus trabalhos. Muito importante para trabalhos na Internet ou aplicações de softwares como CAD.

## OPINIÃO DE USUÁRIO

Descolei um usuário que já instalou no computador dele a segunda placa aceleradora. Ricardo Rizzo Calabresi, 18 anos, comprou sua primeira placa há, aproximadamente, dois anos. Era da marca Trident, tinha apenas 1 MB, modelo PCI, e não melhorou em nada o desempenho dos jogos e aplicativos do computador. Mas há um mês e meio ele comprou uma placa aceleradora da Diamond, a Stealth 2.000 Turbo, 4 MB. "Essa é animal. A outra dava muito conflito com o Windows", conta Ricardo. Ele explica que os problemas de incompatibilidade eram justamente por causa da resolução. "Quando eu colocava 256 cores, a tela diminuía. A tela só ficava do tamanho do monitor com 16 bits, mas aí ficava lento. Além do que dava muito problema com os jogos. O Need for Speed e o Tomb Raider 2 não rodavam", justifica.

O PC de Ricardo é um Pentium 200 MMX, 64 MB de RAM, com uma placa modem Motorola 16K e um kit multimídia dupla velocidade SoundBlaster. Com a nova placa, os jogos de RPG (categoria que ele mais gosta) parecem reais.

"Quando o boneco do jogo anda é perfeito", conta. Mas Ricardo não discrimina a marca das placas. Para ele, o que mostra a qualidade de uma placa é o desempenho dela; se ela dá conflitos ou não com alguns programas e computadores; e se tem instalação fácil. "Tem uma placa da Trident que é 64 bits, com 4 MB, que é ótima. O problema da minha é que era apenas 1 MB", afirma.

E agora que você já possui uma visão "acelerada" sobre o mundo da terceira dimensão e da velocidade, não deixe de se aprofundar, pois o futuro está aí e você não quer ser pego de surpresa, certo?! Mexa-se, cara! •

Por  
Rodrigo Rudiger

Preços: na semana da Fenasoft 98, as placas custavam entre R\$ 150 e R\$ 400,00.

SND® Eletrônica Ltda. - Distribuidor Oficial Diamond, Intel e Creative

Pça. Bento de Camargo Barros, 104 - Ponte Pequena  
CEP: 01101-020 - São Paulo

Telefone: (011) 230-8333 - Fax: (011) 230-7199

<http://www.snd.com.br>





EXPERT

# BASTIDORES

## "MotorHead..

**PISE FUNDO E DEIXE O ADVERSÁRIO COMENDO POEIRA COM MOTORHEAD!!**

**A** pista da cidade está livre e você sente o vento da noite bater no seu rosto. Ao seu lado estão oito corredores aquecendo os motores de seus carros, preparando-se para ultrapassar todos os limites de velocidade. Sem trânsito no caminho. Sem regras para seguir. Apenas velocidade e adrenalina pura! Você olha ao redor e se deslumbra com o cenário futurista da cidade. Naves passam, enquanto luzes brilham e iluminam o asfalto bem tratado. Tudo isso com a maior riqueza de detalhes gráficos já vistos em um jogo de corrida. Finalmente, os pilotos recebem o sinal de largada e saem em disparada, disputando cada centímetro da pista para ver quem será o vencedor. Mas, você não vai correr com eles. Ao invés disso, vamos levar você para os "boxes" deste grande prêmio para nos acompanhar em uma entrevista exclusiva com Danielle Perez, relações públicas da Gremlin, a empresa que publica o jogo nos Estados Unidos e Europa. Agora, você vai ter a oportunidade única de conhecer um pouco mais sobre os bastidores deste grande lançamento que já está disponível aqui no Brasil, distribuído pela Greenleaf.

**CD EXPERT:** Nós estávamos sentindo falta de bons jogos de corrida, mas parece que o mercado está novamente se tornando promissor para estes títulos. Você acredita que as pessoas estão procurando por alguma coisa além dos jogos de estratégia ou de tiro em primeira pessoa? Na sua opinião, como está o mercado para os jogos de corrida?

**DANIELLE:** Eu não acho que o mercado para os jogos de corrida esteja mudando, talvez apenas expandindo. Jogos de corrida sempre estiveram na preferência da maioria dos



jogadores via rede. MotorHead tem um modo de corrida que é realmente divertido de se jogar on-line.

**CD EXPERT:** Em MotorHead, as corridas ocorrem no futuro. Os seus designers se basearam em

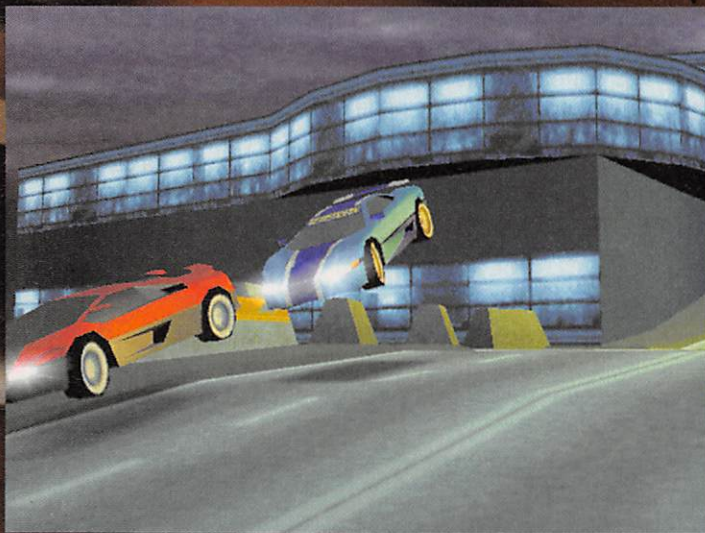
filmes de ficção científica, como o Blade Runner para criar os cenários? Alguma outra fonte de inspiração?

**DANIELLE:** Sim, quando decidimos ambientar o jogo no futuro, obviamente buscamos inspiração em filmes futuristas, afinal somos todos fanáticos por ficção científica. Mas, além das óbvias influências gráficas, procuramos criar a sensação de VELOCIDADE. Este foi nosso alvo principal e acho que acertamos em cheio.

**CD EXPERT:** Vocês tiveram algum motivo especial para ambientar Motorhead no futuro ao invés de escolher um cenário atual.

**DANIELLE:** Como eu disse anteriormente, nós queríamos que as pessoas tivessem a sensação de velocidade. Não fizemos um simulador com carros atuais porque sentimos que isto nos limitaria demais ao criar o conceito e o design do MotorHead.

**CD EXPERT:** Os seus designers estudaram a concorrência para criar o conceito de MotorHead? Quais são as novas características que seus designers criaram para fazer MotorHead superar a concorrência dos outros jogos de corrida no mercado?



jogadores. Talvez, o que estamos vendo recentemente seja uma pequena ressurreição do gênero impulsionada pelo fato de vários jogos de corrida agora suportarem partidas on-line e, esta foi a grande atração nos jogos de tiro em primeira pessoa. Acho que jogos de corrida via rede vão se tornar um segmento de mercado muito grande [ênfatisa]. Imagine a diversão que teriam as ligas de F1, rally ou de qualquer outro tipo de corrida quando



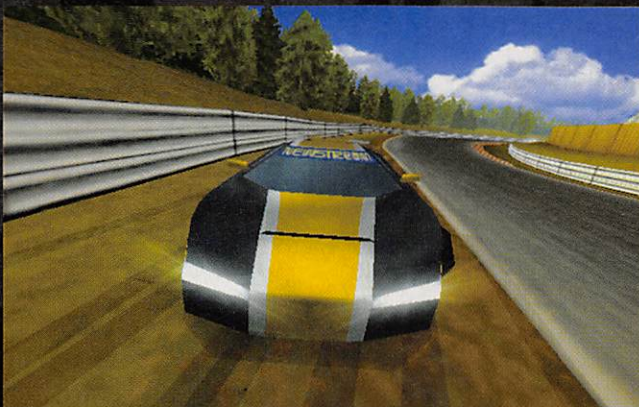
# EXPERT BASTIDORES



**DANIELLE:** Todos nós gostamos de jogar Daytona (arcade), Sega Rally (Saturn) e Wipeout (Playstation), mas sentimos que ainda havia a oportunidade de criar um jogo de corrida estilo arcade realmente veloz, especialmente no caso do PC. Então, definimos a seguinte linha de pensamento: MotorHead deveria ser o mais rápido e fluído jogo de corrida já criado! E, do meu ponto de vista, nós conseguimos. MotorHead roda com altíssimas taxas de FPS e, tudo isso sem sacrificar o visual do jogo.

Nota: FPS ou Frames per second representa a taxa de quadros (frames) de animação que são exibidos na tela durante um segundo. Quanto maior o número de FPS, melhor a qualidade de animação, garantindo fluidez nos gráficos, mesmo quando o jogo está simulando velocidades extremamente altas.

**CD EXPERT:** MotorHead certamente vai trazer gráficos fantásticos para quem possui uma placa aceleradora 3D. Contudo, ele roda muito bem com renderização feita via software (sem aceleradora 3D) e os jogadores poderão desfrutar de todos aqueles efeitos legais de sombras, reflexos e



mercados para as placas aceleradoras 3D e, infelizmente, devemos dizer, o Brasil é um desses países. Isto explicaria o fato do CD-ROM do MotorHead contar com uma versão renderizada via software para rodar em computadores sem placas aceleradoras 3D? Já existe demanda suficiente para absorver um jogo que rode exclusivamente em placas aceleradoras 3D?

**DANIELLE:** NÃO, eu realmente não acho que exista esta demanda, pelo menos não até o final do ano que

vem. D3D (Direct 3D) é o futuro em termos de gráficos e nós estamos enfocando isso em nossos novos jogos.

Nota: D3D funciona como um "miniaplicativo" do DirectX e permite que computadores sem placas aceleradoras 3D simulem os efeitos de uma placa 3Dfx.

**CD EXPERT:** Quantos polígonos foram usados para criar os carros? Qual foi o software que vocês utilizaram.

**DANIELLE:** Cada carro foi constituído de aproximadamente 300 polígonos, mas alguns destes polígonos são quadrados. Traduzindo isso para polígonos triangulares, teremos aproximadamente 500. Toda a modelagem dos carros foi feita em Lightwave.



**CD EXPERT:** Que tipo de software seus programadores utilizaram para criar as pistas?

**DANIELLE:** Para as pistas nós também utilizamos o Lightwave da Newtek. Ele é um ótimo software para garantir velocidade na modelagem dos polígonos do jogo.

**CD EXPERT:** Quantos polígonos foram utilizados para criar as pistas?

**DANIELLE:** Utilizamos cerca de 25.000 a 35.000 triângulos para cada pista. Cerca de 15.000 a 20.000 polígonos.

**CD EXPERT:** Qual foi a pista mais difícil para se fazer?

**DANIELLE:** Nenhuma pista em particular foi mais difícil de fazer do que outra, nós somente ficamos melhores a cada pista finalizada. Desta forma, podemos dizer que a pista mais difícil de fazer foi a primeira. Depois dela as coisas ficaram mais fáceis.

**CD EXPERT:** As primeiras pistas do MotorHead são mais fáceis de serem vencidas, mas à medida que os jogadores avançam para as divisões mais elevadas, devem enfrentar pistas mais difíceis, cheias de curvas fechadas e surpresas. Como vocês testaram as pistas para ver se elas não ficaram muito difíceis?

**DANIELLE:** Dirigimos um milhão de vezes em cada pista [brinca]...Não, na verdade nós todos jogamos muitos jogos de corrida e os designers com que trabalhamos são muito bons.

iluminação em tempo real, transparências e neblina. Foi difícil incluir todos estes efeitos na versão renderizada via software?

**DANIELLE:** Na verdade, começamos o desenvolvimento de MotorHead sem aceleração 3D e adicionamos esta característica no final. Mas, vocês estão certos, pois algumas coisas foram difíceis de serem incluídas na versão renderizada via software, afinal queríamos que o jogo também fosse rápido. Felizmente, contamos com ótimos programadores que fizeram um trabalho excelente.

**CD EXPERT:** Alguns países ainda estão abrindo seus







# EXPERT BASTIDORES

Nós precisamos jogar algumas vezes cada pista, mas não foram necessárias modificações drásticas em relação aos primeiros designs.

**CD EXPERT:** O MotorHead é rápido e cheio de adrenalina, mas se o jogador correr como um louco, certamente vai acabar se esborrachando em algum muro de proteção. Felizmente, MotorHead tem algumas características que ajudam os jogadores a aprenderem mais sobre as pistas e melhorar suas capacidades de pilotagem. Você poderia comentar algumas destas características para os nossos leitores?

**DANIELLE:** O Ghost Mode (Modo Fantasma) é realmente uma característica muito legal do MotorHead, pois diversos sites na internet têm corridas-fantasma disponíveis para download. Uma corrida-fantasma é, em essência, um replay de uma corrida, no qual você vê o carro da outra pessoa como um fantasma (transparente) e é possível correr contra ele. Você pode utilizar esta característica para ver como os outros competidores estão correndo. É possível se basear no carro do outro jogador para saber onde acelerar e frear nas pistas.

**CD EXPERT:** Agora, vamos falar um pouco sobre física. Cada um dos dez carros tem atributos diferentes e sofre

colisões alucinantes. Como é o processo de adicionar os elementos de física real no jogo? Vocês fizeram pesquisas ou obtiveram ajuda de algum PhD em física?

**DANIELLE:** Nós tínhamos dois esquemas de programação: um se baseava em dados de

física do mundo real e outro combinava dados do mundo real com algumas alterações. No caso do MotorHead foi justamente este último que garantiu a melhor jogabilidade e a diversão. Julgamos que era mais importante garantir a jogabilidade do que fazer de MotoHead um simulador "certinho", o que diminuiria a diversão. Podemos dizer que começamos apoiados na física do mundo real, mas fizemos modificações quando isto prejudicava na jogabilidade ou reduzia a emoção do jogo.

**CD EXPERT:** O som é uma característica impressionante em MotorHead. São ao todo 10 músicas que dão vontade de aumentar o volume do jogo durante a corrida. Como foi o processo de criação das músicas para o jogo?

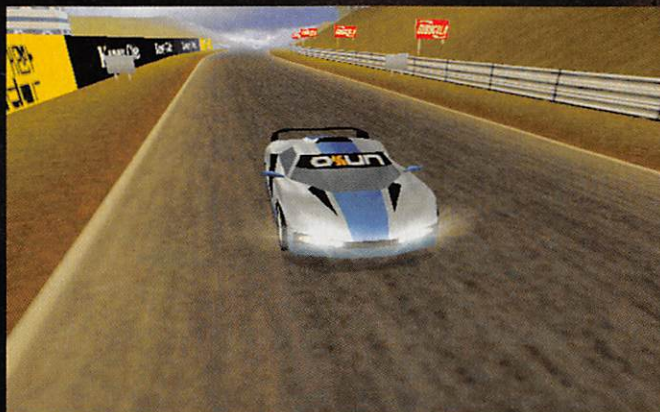
**DANIELLE:** Nós temos um



músico trabalhando o tempo todo na composição das músicas para os nossos jogos. Ele trabalhou 18 meses para criar as músicas e efeitos sonoros do MotorHead. No final, tivemos 25 músicas para serem escolhidas e votamos em quais seriam as dez melhores. Nosso músico escreve geralmente duas vezes mais músicas do que planejamos utilizar no jogo, abordando diferentes ritmos e estilos. Nós sentamos, escutamos e escolhemos as melhores.

**CD EXPERT:** Uma das características mais importantes de qualquer tipo de jogo é a Inteligência Artificial que o computador simula. Esta é uma das características que geralmente fica de fora da maioria dos jogos de corrida, fazendo com que os pilotos adversários utilizem sempre os mesmos caminhos pré-definidos ou corram de maneira pouco realista. Mas, isto não ocorre em MotorHead. Como é que funciona a Inteligência Artificial em MotorHead?

**DANIELLE:** A Inteligência Artificial que o MotorHead utiliza simula as reações de uma pessoa de verdade! Ou seja, não existem caminhos pré-definidos no jogo. Os pilotos controlados pelo computador apenas conhecem os limites da pista e o traçado mais adequado. Então, eles ajustam este conhecimento reagindo de acordo com os outros carros da pista e seguindo sua própria personalidade. Não existem trapaças de Inteligência Artificial no MotorHead e é por esta razão que, algumas vezes, os carros adversários erram ou batem e, outras vezes, correm perfeitamente. •



Por Daniel  
Friedlander



# EXPERT INTERNET



**E** aí, véio? Me dê a sua mão e junte-se aos bons. Só estávamos aguardando você para embarcar. Agora que estamos todos juntos, o nosso veleiro já pode partir para navegar nesse oceano de informação que se chama Internet!



**<http://home.bip.net/sweep/>**  
Você vai se apaixonar por esse site. Aqui você vai encontrar fotos de mulheres maravilhosas, todas elas incorporando a pele da heroína mais sexy do mundo dos jogos: Lara Croft.

Você vai encontrar Lara da maneira como você sempre quis, em carne e osso, como uma mulher de verdade, que pode ser admirada, tocada... e muito mais. Vale a pena também conferir os seus links, pois é um melhor que o outro. Site em inglês.

**<http://www.quake2.com/>**

Quake 2 está aí! Chegou revolucionando a qualidade gráfica dos jogos em primeira pessoa. Trouxe consigo a enorme bagagem do nome Quake, consequentemente o desejo pela sua máxima exploração e proveito. Como o seu antecessor, Quake 2 já tem vários sites dedicados. Escolhemos um dos mais amplos para lhe indicar. Com muitas informações sobre o jogo e até um chat para os mais aficionados. Site em inglês.



**<http://www.quake.com.br>**



O imortalizado Quake é homenageado em grande estilo neste site. A página é extremamente rica e vai ampliar muito seu conhecimento do jogo. Com diversos acessórios para melhorar, mudar e ampliar o Universo Quake. É um dos

melhores sites relativos ao jogo, além de apresentar muitas novidades sobre outros jogos do mesmo estilo (3D). Site em português.

**<http://www.war.com/>**

A World Wide Arts Resource é uma Galeria de Arte muito abrangente. Você vai encontrar links com informações e imagens relativos aos mais diferentes gêneros. Conheça neste endereço um pouco da História da Arte, artistas passados e contemporâneos, museus, arquitetura, literatura, teatro, dança, ópera e muito mais. Site em inglês.



**<http://www.rioonline.net>**

Saiba tudo sobre a cidade do Rio de Janeiro na Internet. Um guia completo de bares, restaurantes, serviços, lugares, festas, eventos e cultura. Para quem pretende uma visita ou tem curiosidade em descobrir os segredos



da Cidade Maravilhosa, ele é o guia ideal. Site em português.

**<http://www.spguia.com.br>**

São Paulo, como diz o velho ditado, não pode parar. Para que, durante sua visita, você não perca nenhum dos muitos eventos, shows e



apresentações, selecionamos este que é um guia completíssimo. Pontos turísticos e sugestões de roteiros são alguns dos muitos pontos de interesse apresentados. Passeie com tranquilidade pela maior cidade do Brasil. Pode ser visto em inglês, português e espanhol.

**<http://www.chess.net>**

Um dos jogos de tabuleiro mais disputados no mundo, o xadrez é o tema deste endereço. A partir dele, você pode fazer o download do jogo de xadrez Roboman, disputar animadas partidas pela Internet e, assim, aperfeiçoar cada vez mais sua técnica.

Este site pode ser visitado em português, inglês, espanhol, entre outras línguas.



**<http://www.humortadela.com/>**



Humor Tadela foi criado para pessoas que sabem que uma de nossas maiores riquezas é o riso. Neste site não faltam motivos para você se divertir e esquecer dos problemas do dia-a-dia. Apresentando sátiras, piadas, contos, entrevistas e um monte de bobagens. Ligue o piloto automático e divirta-se, afinal, como dizia o Bozo, o importante é sempre rir!!! Site em português.

**<http://freethemes.sti.com.br>**

Site riquíssimo em Screen Savers e temas para a Área de Trabalho. Totalmente dedicado a isso, ele tem um servidor muito amplo, com itens de desenhos animados, filmes, tecnologia, natureza e muito mais. Site em inglês.



**<http://www.usaf.com>**

Neste site você vai encontrar informações sobre a Força Aérea Americana. Saiba tudo sobre os aviões que hoje compõe a Força Aérea que está entre as mais poderosas do mundo. Você vai encontrar também fotos maravilhosas, dos aviões de hoje

e de outros que fizeram história em tempos passados, como o P51 Mustang, que atuou na Segunda Guerra Mundial. Site em inglês.

**<http://www.fsa.com.br>**

O Fórum de Simulações Aéreas é um site totalmente dedicado à Aviação. É um site muito organizado e bem feito, que enfoca a Aviação e a Simulação Aérea com muita seriedade e dedicação. Com participação de pilotos e outros profissionais da área em sua organização, este site vai levar você o mais próximo que se pode chegar de um voo real. Site em português.







# EXPERT *HERÓI*

## THE SIMPSONS™

### O Surgimento

Os Simpsons é uma das séries de desenho animado de maior sucesso da TV americana.

Desde 1989, quando foi ao ar a primeira temporada, não houve interrupção e a série já é a de maior duração de todos os tempos.

A idéia de Matt Groening e sua equipe, ao criar Os Simpsons, era a de simbolizar uma família de classe média americana. Retratando personagens que, na maioria das vezes, apresentam situações do cotidiano, caiu nas graças dos americanos e ganhou o mundo.

Os desenhos mostram centenas de citações, desde grandes filmes do cinema até fatos do dia-a-dia dos americanos. "O Poderoso Chefão"; "O Último Imperador" e "O Exterminador do Futuro" são apenas alguns dos filmes já mencionados na série. No Brasil, o canal Fox, de TV a cabo, exibe o desenho de domingo à sexta, às 19h30. Na TV aberta, os Simpsons podem ser vistos às terças e quintas, no SBT.

### A Família

**Homer J. Simpson** - Chefe da família, 'trabalha' na usina nuclear de Springfield como inspetor de segurança. Obeso e careca, é uma figura muito atrapalhada, sempre pensando em comida (costeletas de porco e rosquinhas) e sonhando com uma cerveja Duff bem gelada.

**Marjorie Bouvier Simpson (Marge Simpson)** - Dona de casa cuidadora, é a esposa de Homer. Facilmente reconhecida por sua enorme cabeleira azul, adora sua família e vive em função do lar.

**Bartholomew J. Simpson (Bart Simpson)** - Um dos mais famosos, sempre rivaliza com Homer pelo centro das atenções. É fã do Palhaço Krusty e adora assistir aos desenhos animados de Comichão e Coçadinha.

**Lisa Marie Simpson (Lisa Simpson)** - Prodígio e politicamente correta, é a filha mais velha do casal e o contraponto de Homer e Bart. É idealista e vive arrumando confusão por causa de seus princípios.

**Margaret Simpson (Maggie Simpson)** - Maggie é a filha caçula do casal Simpson. Seu principal hobby é chupar chupeta e, por causa dela, certa vez armou uma rebelião em um breve período em que esteve na creche de Springfield.

### Animais de Estimação

**Ajudante de Papai Noel** - é o cachorro da família Simpson. Frequentemente ele é usado como travesseiro pela pequena Maggie. Foi dado por Homer de presente de Natal para sua família, logo após ser abandonado por seu dono, por ser um cão corredor que sempre perdia.

**Bola de Neve** - Bola de Neve é o gato da família e parceiro do Ajudante de Papai Noel.

### Personagens Secundários

Talvez um dos motivos do grande sucesso desta série seja a variedade e riqueza dos personagens secundários. São tantos que este espaço seria insuficiente para listá-los.

Escolhemos três:

**Milhouse Van Houten** - Irmão de cuspe de Bart e seu melhor amigo, nariz grande e usa óculos. Normalmente se dá mal nas encenanças em que se mete.

**Charles Montgomery Burns (Sr. Burns)** - O Sr.

Burns é o dono da Usina Nuclear de Springfield. Reúne as características dos piores vilões com a fragilidade de um ancião centenário.

**Waylon Smithers (Smithers)** - É o fiel assistente do Sr. Burns. Auxilia-o nas atividades mais banais e é apaixonado pelo chefe.

### Participações especiais

Os visitantes são um show a parte. São centenas as participações e citações de astros dos esportes, cinema, política e showbizz de uma forma geral. Atores e músicos são uma constante. Entre parênteses, estão os nomes dos capítulos dos quais eles participaram. Veja a pequena lista abaixo:

**Adam West** - O Batman da série clássica da TV (Homer escavadeira)  
**Leonard Nimoy** - O Dr Spock (idem)  
**Gillian Anderson** - Arquivo X (The Springfield files)  
**David Duchovny** (idem)  
**Spike Lee** (Bart fica famoso)  
**Billy Cristal** (Bart fica famoso)  
**Aerosmith** (Moe Flamejante)  
**Os Ramones** (O ursinho Bobo)  
**Red Hot Chili Peppers** (Krusty sai do ar)  
**Jimi Hendrix** (Homer, o herege)  
**James Brown** (A porção criança de Bart)  
**Os Beatles** (O aparelho de Lisa)

Por Carlos  
Soares Silva

Leia e veja mais em:

<http://www.geocities.com/TelevisionCity/Set/6342/simpsons.html>  
<http://www.geocities.com/Hollywood/Hills/9572/simpsons.htm>  
<http://www.geocities.com/Hollywood/Boulevard/6605/>  
<http://www.geocities.com/Hollywood/Boulevard/2944/>  
<http://www.geocities.com/TelevisionCity/Set/4421/scratch.jpg>

"The Simpsons" TM and © Fox and its related companies. All rights reserved  
Legal notice : The simpsons are trademark and copyright from Fox and its related companies.





# SEU FILHO VAI ADORAR BRINCAR COM O MACAQUINHO GEORGE CURIOSO.

As crianças aprendem a arte de contar histórias e resolver, de forma criativa e divertida, os problemas propostos. Deixe este macaquinho fazer parte da vida de seu filho.

**hmi** Houghton Mifflin interactive

**ATENDIMENTO AO CONSUMIDOR (011) 6942 2288**

PRODUTO DISPONÍVEL NO CARREFOUR, KALUNGA, SHOPPING ÁTICA E EXTRA HIPERMERCADOS

**DISTRIBUIDORES EXCLUSIVOS PARA REVENDAS**

SP Capital - MEGAMÍDIA COM. - Fone: (011) 858 5496  
Zona Leste - GORGATTI - Fone: (011) 6942 7143  
Campinas e Região - TOP - Fone: (019) 208 0855  
Bauri e Região - CD-ROM MANIA - Fone: (014) 234 7739  
Rio de Janeiro - REDE MULTIMÍDIA - Fone: (021) 591 7836  
MG Goiânia Brasília - RA CD-ROM - Fone: (034) 238 4847  
Santa Catarina - UNIBYTE - Fone: (048) 228 0556  
Rio Grande do Sul - INCOMP - Fone: (051) 334 5165

Norte e Nordeste - BAHIA - Fone: (071) 332 1612  
ARACAJU / ALAGOAS - Fone: (079) 211 3369 - 981 3306  
PERNAMBUCO / PARAÍBA - Fone: (081) 447 5356 - 974 4889  
RIO GRANDE DO NORTE - Fone: (084) 212 2413 - 985 0154  
CEARÁ - Fone: (085) 494 2973  
PIAUÍ / MARANHÃO - Fone: (086) 221 5961 - 982 2128  
PARÁ/MANAU/RORAÍMA/ACRE - Fone: (091) 249 7718



SOMENTE USUÁRIO

**FASTCD**

O seu CD entregue em  
qualquer lugar do Brasil  
**(011) 3666 7725**



MOTORHEAD

BLACK DAHLIA

VIGILANCE

ACTUA SOCCER 2

MYTH: THE FALLEN LORDS

SPACE BUNNIES MUST DIE!

# Nós falamos a sua língua

Velocidade, ação, estratégia, suspense... seja qual for a sua praia, nós da GREENLEAF trabalhamos para trazer os melhores produtos para você. Procure a marca GREENLEAF nos próximos CD-ROMs que você for comprar. Só assim você terá a certeza de estar levando para casa lançamentos e produtos que estão fazendo a cabeça de milhões de pessoas no mundo inteiro. E o que é melhor, tudo isso em PORTUGUÊS para que você desfrute ao máximo cada segundo em frente ao seu computador.

