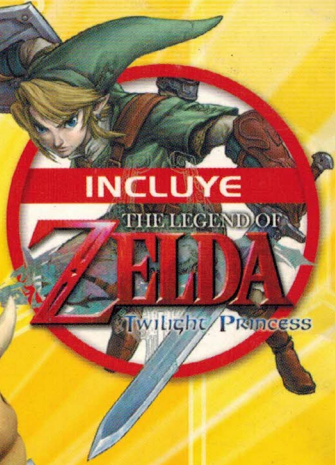


ALBUM

Nintendo®



salo
Lo más entretenido

**COMPLETA
Y GANA**

**¡AHORA
PARA GANAR
NO NECESITAS
COMPLETAR
TU ALBUM!**

**SIN
CONCURSOS
NI SORTEOS**

**Incluye
Juego de
Regalo**



FOTOS REFERENCIALES

Completa el puzzle de 7 láminas con los **PERSONAJES de NINTENDO** y gana una de las 3 espectaculares Consolas NINTENDO Wii (con juego Wii Sports incluido de regalo).



Este puzzle se completa con una lámina clave firmada y legalizada ante notario.

Al momento de cobrar tu premio es obligatorio la presentación de la lámina clave completa.

Para canjear el premio "álbum completo" y/o participar en el "sorteo álbum completo" no es requisito completar este puzzle.

Nintendo®

Te da la bienvenida
a su mundo de
entretenimiento.

No existe otra palabra que mejor pueda definir
al Mundo de los Videojuegos que Nintendo®.

Una compañía que ha creado una filosofía de desarrollo cuya premisa
fundamental es entretener. Sus creaciones han marcado generaciones completas y
han influenciado la manera de desarrollar
juegos a nivel global.

Aunque Mario Bros haya sido creado
hace más de 20 años, nos sigue
entreteniendo igual que antes.

Mientras esperamos con mucha
emoción la llegada de la nueva
generación de consolas, confiamos
que Nintendo® seguirá divirtiéndonos
con juegos y
personajes
maravillosos
por muchos
años más.



Editado por
Salo S.A.
Bellavista 044
Santiago, Chile
Fono: 719 1500
Fax: 719 1577

Representante legal:
Rosa Melnick

Director creativo:
Iván Cardemil C.

Director de arte:
Eduardo Torrejón

Jefe de proyecto:
D. Valenzuela G.

Edición:
Carlos Aguilera

Corrección de texto:
José Miguel Satt

Impresión:
**Quebecor World
Chile S.A.**

Primera edición:
Abril de 2007
Hecho en Chile.

saló
Lo más entretenido

NO AL
MALTRATO
INFANTIL
800 220040
Ministerio de Justicia

Fono Salo
800-800-6070

www.salo.cl

MARIO™

Mario es un personaje creado por Shigeru Miyamoto para el juego "Donkey Kong®". El éxito de este héroe bigotudo que rescata a una princesa de las garras de un enorme orangután, llevó a los creativos de Nintendo a darle el rol protagónico en la aventura "Mario Bros®" para la consola NES.



De un simple fontanero a un valiente y arriesgado héroe.



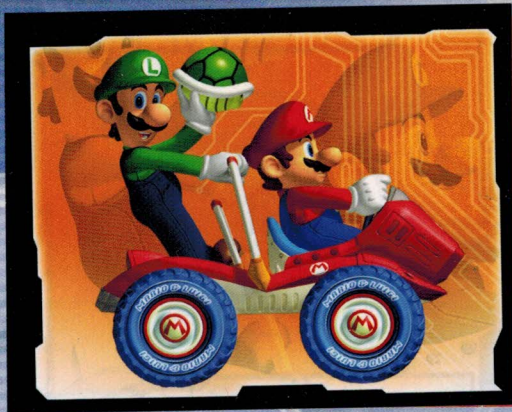
En los últimos 20 años, las aventuras de Mario han recorrido casi todo el mundo. Su imagen es sinónimo de entretenimiento y un ícono en el mundo de los videojuegos.



Este noble caballero al rescate de su princesa, también ha sido tenista, futbolista, piloto de autos, pintor, ha visitado el fondo del mar, pronto viajará al espacio... Sus aventuras no tienen límites.



Mario:
diversión
asegurada.



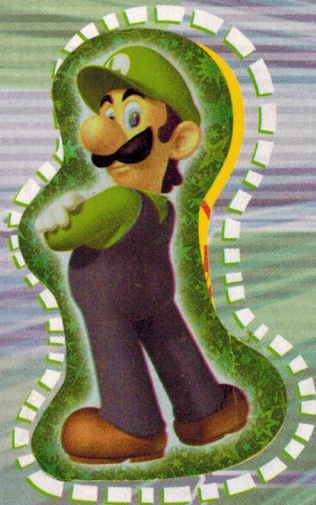
Su llegada a los videojuegos siempre ha marcado innovaciones técnicas y gráficas dentro de la industria. Memorable fue su paso por Super Nintendo Entertainment System® y Nintendo 64®, creando una nueva forma de jugar, con entornos tridimensionales, enormes escenarios y muchas cosas más que descubrir.



Mario, uno de los símbolos de Nintendo

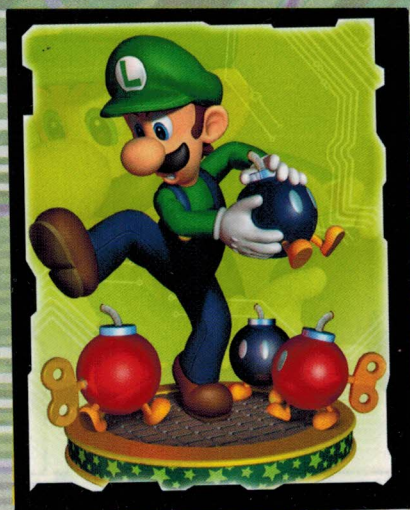
LUIGI™

Hermano menor de Mario y compañero de muchas aventuras. Sus comienzos fueron como personaje secundario, pero con el tiempo llegaría su momento de gloria al protagonizar el juego "Luigi's Mansion" para el Nintendo GameCube®.



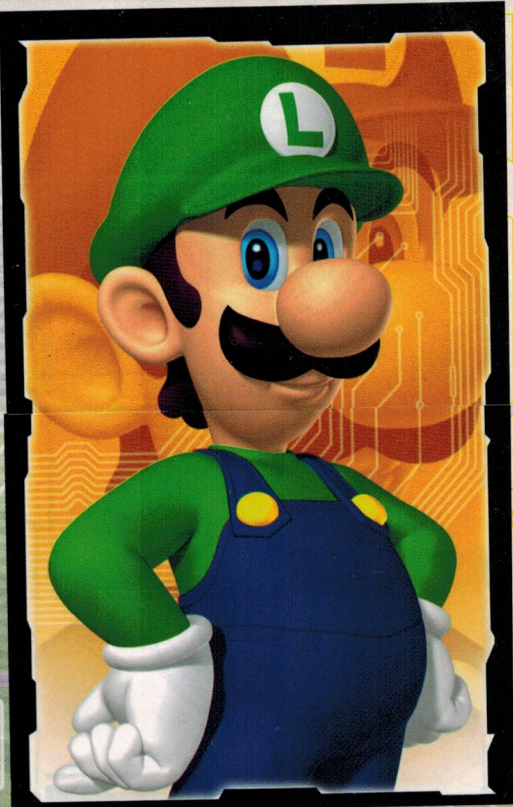
Porque un héroe siempre necesita un compañero.

Aunque en un comienzo era igual a su hermano, con la sola diferencia que su traje era verde, después tomó su apariencia actual: alto, delgado, siempre de verde y con un fino bigote.



Siempre dispuesto a ayudar de cualquier manera en el frecuente rescate de la Princesa Peach de las garras de malvados enemigos como el terrible Bowser, Luigi se involucra en raras y alocadas aventuras que lo llevarán a diversos mundos en Mushroom Kingdom.





¡Ya llegó Luigi!
Un personaje un poco nervioso

Luigi tuvo su primera aparición protagonista en "Super Mario Bros® 2", donde tuvimos la opción de escogerlo como un personaje del juego. Después apareció en "Mario Kart®", "Mario Tennis™", "Paper Mario™" y "Smash Bros™" entre otros juegos.



Un fiel compañero en las aventuras de Mario.

Princess PEACH™

Es la Princesa del Mushroom Kingdom. Parece que su vida consiste en caer en desgracia al ser frecuentemente raptada por el malvado Bowser para que sus amigos Mario y Luigi corran a su rescate.



Una Princesa en apuros, ¡rápido Mario!



Pero todo está por cambiar. Con la llegada de la Princesa Peach a Nintendo DS® los papeles se han invertido y ahora es ella quien tiene que rescatar a sus amigos de las garras del mal que los atormentó en juegos anteriores.



Princess DAISY

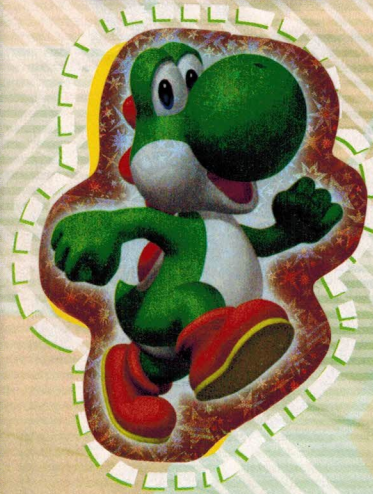


Hizo su debut en "Super Mario Land" para el Game Boy®. En este juego, Mario la ayuda a salvar su reino de malvados invasores de otro mundo. No aparece en muchos juegos, aunque sí participó en el juego "Mario Tennis" para el Nintendo 64®.



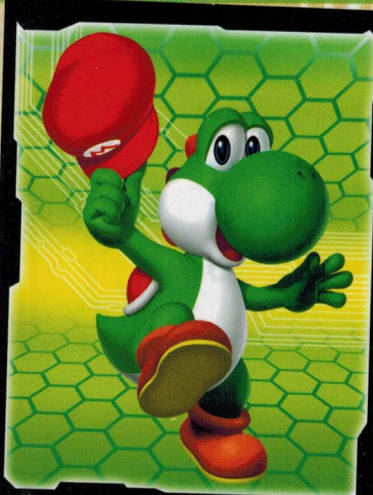
Daisy, una excelente tenista.

YOSHI[®]



Su debut en el mundo de los videojuegos fue en "Mario World™" para el Super Nintendo Entertainment System. En esta aventura él tragaba todo lo que se cruzaba en su camino. Este pequeño y verde dinosaurio aparecía cuando Mario se encontraba con un huevo en el camino.

Para Mario, cualquier ayuda es bienvenida.



Este tierno personaje ha participado en una gran variedad de videojuegos y ha sido el protagonista de otros como "Súper Mario World 2: Yoshi's Island™".

TOADS



Las aventuras de nuestros amigos se desarrollan en gran parte en el Mushroom Kingdom, lugar habitado por los Toads, raza de hombres champiñón que sirven a la corte del reino.



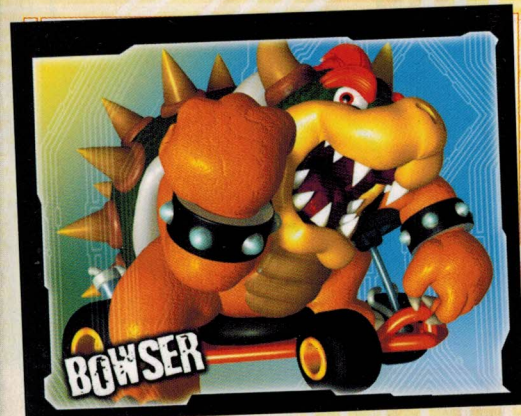
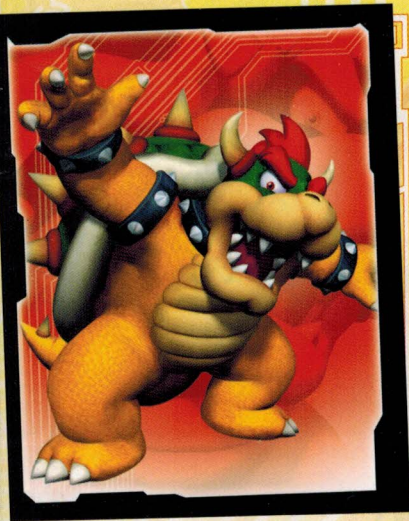
Aparecen muy frecuentemente en los juegos de la saga de Mario y sus amigos, siendo unos buenos y fieles aliados a la hora de luchar contra el mal y salvar a la Princesa.



BOWSER™

Un malvado que amenaza el bienestar del Mushroom Kingdom.

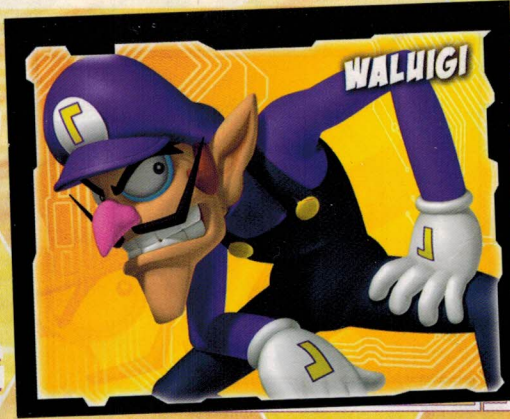
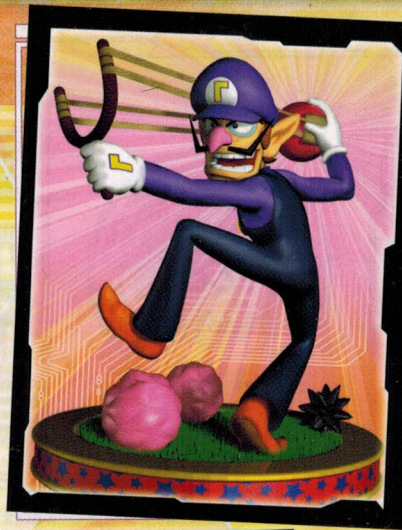
El gran enemigo de Mario y Luigi. Bowser es una especie de tortuga con cuernos y un caparazón cubierto con puntas filosas. Bowser ha raptado a la Princesa Peach en varias ocasiones, con el propósito de tomar el control del Mushroom Kingdom, pero como siempre Mario y sus amigos le arruinan sus malvados planes de dominación. Su primera aparición en el juego de "Super Mario Bros™" fue memorable, en el cual Bowser vivía en un castillo de lava y fuego. Si lo derrotabas podías rescatar a la Princesa de sus malévolas garras.



WALUIGI™

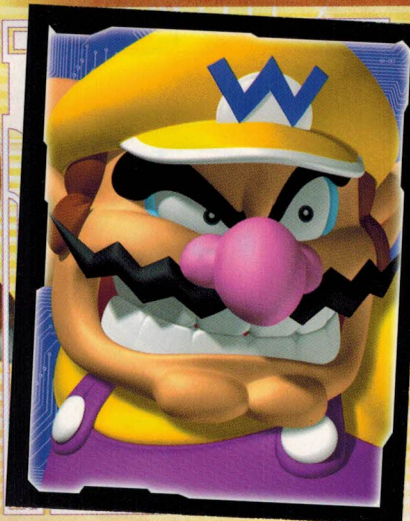
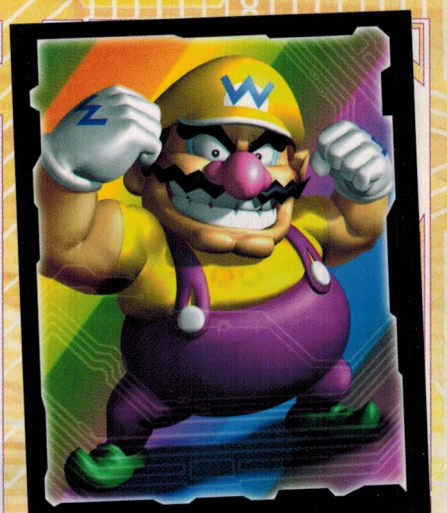
¿Qué pensará Luigi de esta mala copia suya?

Waluigi es un personaje que es todo lo contrario a Luigi, pero también es su perfecto enemigo. Su primera aparición fue en "Mario Tennis™" para el Nintendo 64, y su participación en "Mario Kart™" fue memorable. Waluigi es fácil de reconocer, ya que su vestimenta es de color morado y su gorra tiene la inicial "L" al revés.



WARIO™

EL enemigo de Mario que llegamos a querer.



Su primera aparición fue en el juego de "Super Mario Land™ 2" para el Game Boy Color®, donde personificaba a un malvado que tenía que ser derrotado. Wario es todo lo contrario a Mario, su logotipo es una "M" al revés, lo cual forma su famosa "W". Su gran éxito lo llevó a tener sus propios títulos como "Wario Land™" para el Virtual Boy y "Wario Ware" para el Nintendo DS.



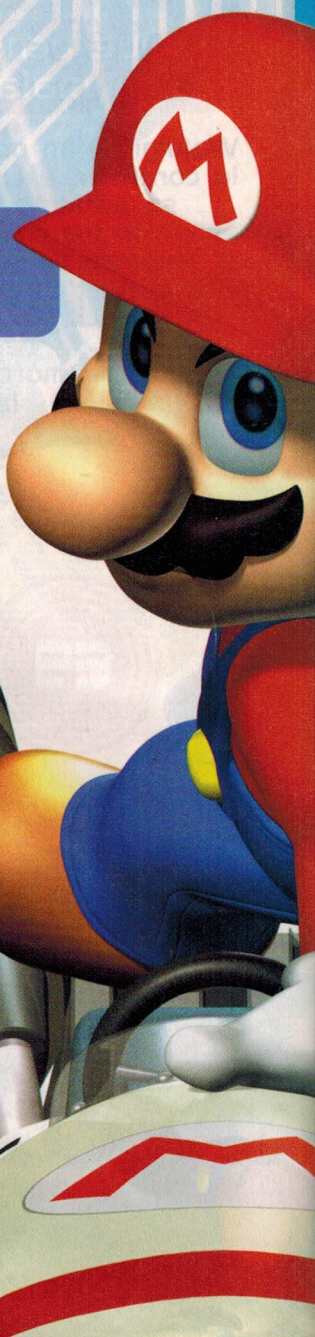
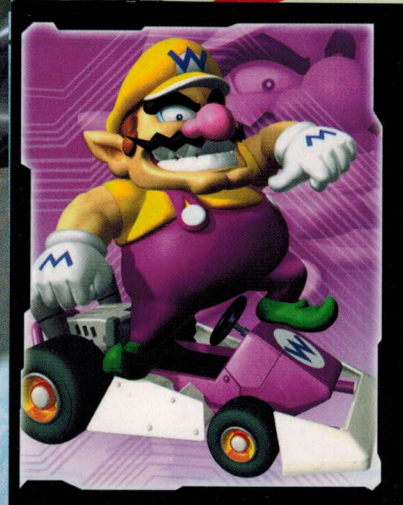
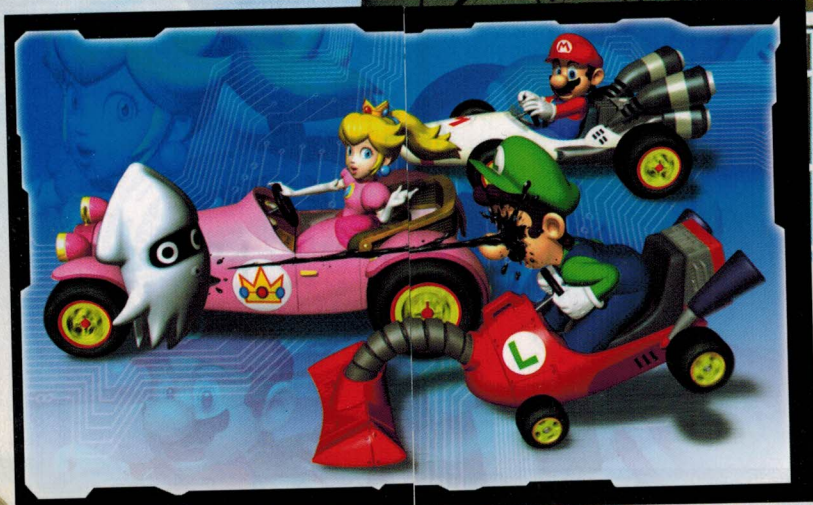
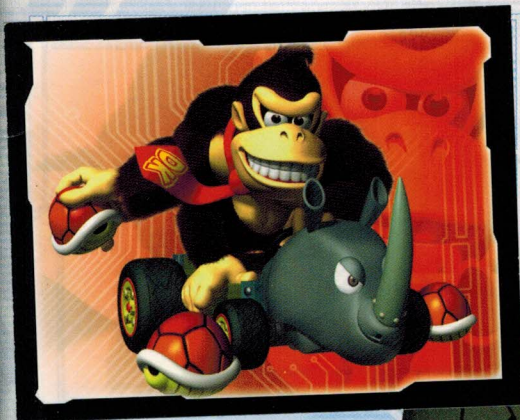
MARIOKART® DS

¡La carrera de autos más alocada del mundo,
la tienes entre tus manos!

Un clásico de Nintendo que lleva más de 10 años impresionando a sus aficionados, finalmente llegó al sistema revolucionario portátil, Nintendo DS.



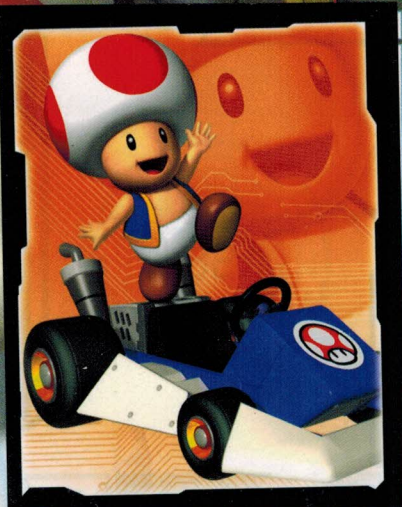
Todos los personajes de Nintendo juntos en un delirante juego de competencias. Tiene más de 30 circuitos llenos de trampas y obstáculos. Con la conexión de Nintendo Wi-Fi podrás competir con jugadores alrededor de todo el mundo.



¡Con las dos pantallas del Nintendo DS podrás ver las características de la pista y al mismo tiempo estar al tanto de quién viene detrás de ti en esta carrera frenética!



Los artículos que encuentres en el circuito pueden ser tu pasaporte al triunfo. Usalos cuidadosamente.

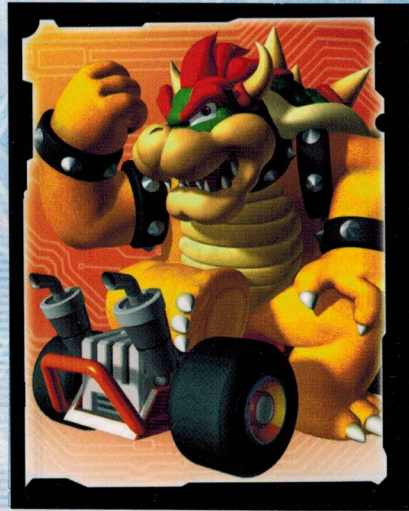
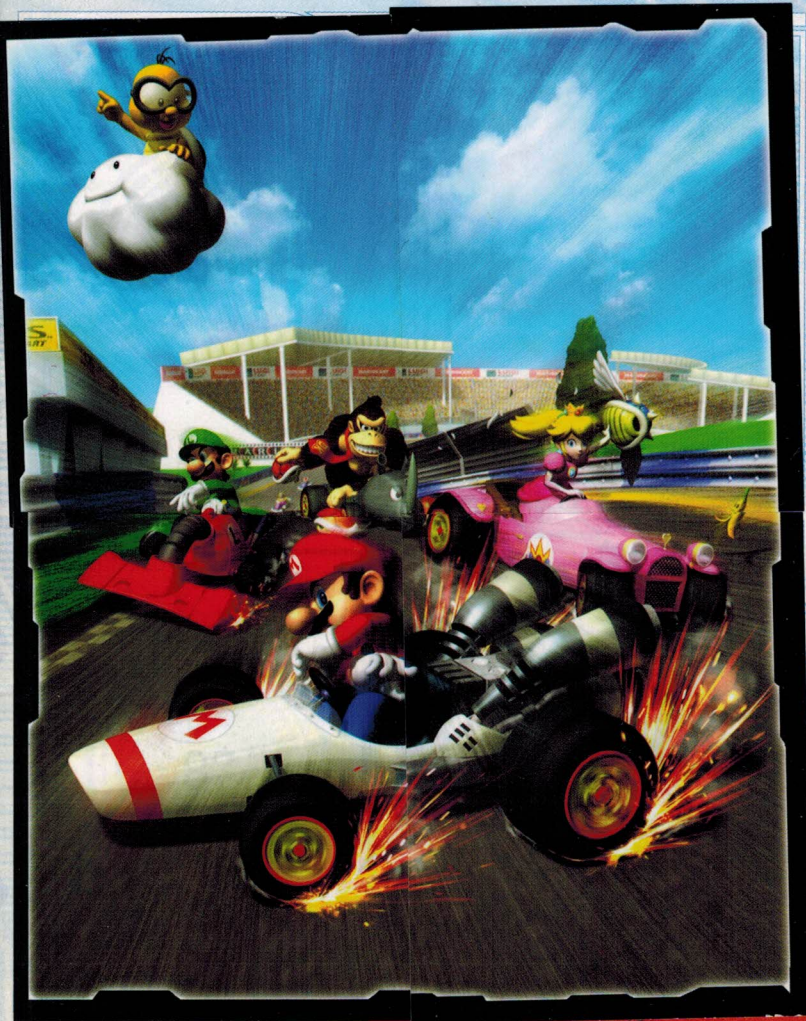


¡No se gana la carrera hasta llegar a la meta!



MARIOKART[®] DS

¡Toma las curvas con mucha precaución!





TRUCOS

Salida rápida: Cuando la cuenta regresiva llegue al número 2, presiona rápidamente el acelerador.

Más potencia: Mueve las palancas hacia la izquierda y derecha simultáneamente hasta que salgan chispas del motor, luego suelta los botones y obtendrás máxima velocidad por algunos instantes, los que pueden ser cruciales para ganar la carrera.

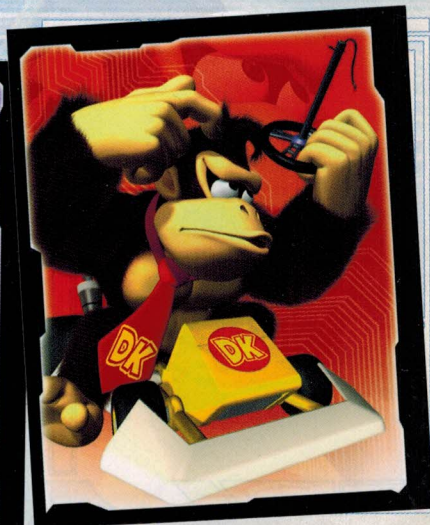
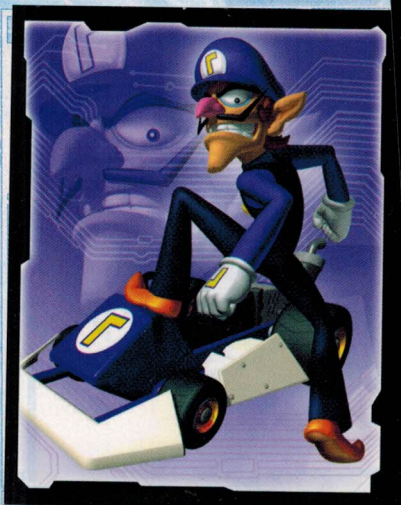
Desbloquea nuevos personajes:

Daisy: Obtén Medalla de Oro en todas las copas del Gran Premio Retro 50cc.

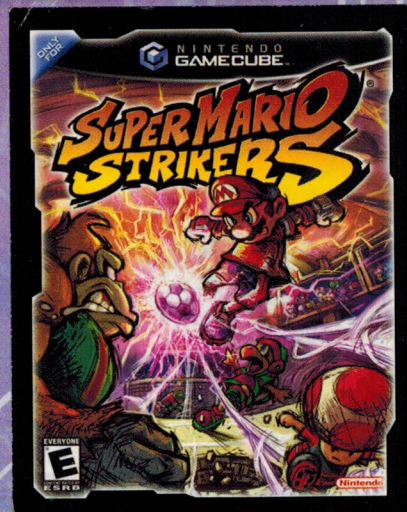
Dry Bones: Obtén Medalla de Oro en todas las copas del Gran Premio Nitro 50cc.

Waluigi: Obtén Medalla de Oro en todas las copas del Gran Premio Retro 100cc.

Pantalla alternativa de título en tu DS: Termina todas las carreras consiguiendo el Trofeo de Oro.



SUPER MARIO STRIKERS

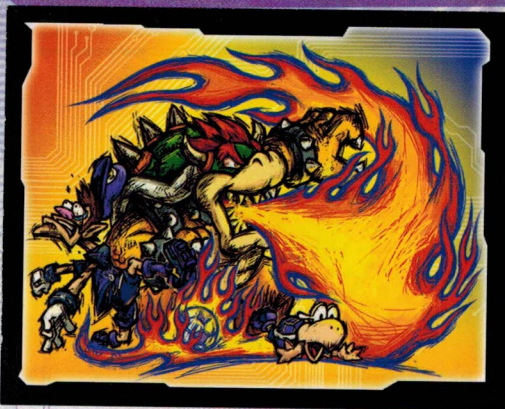


El fútbol nunca estuvo más divertido.

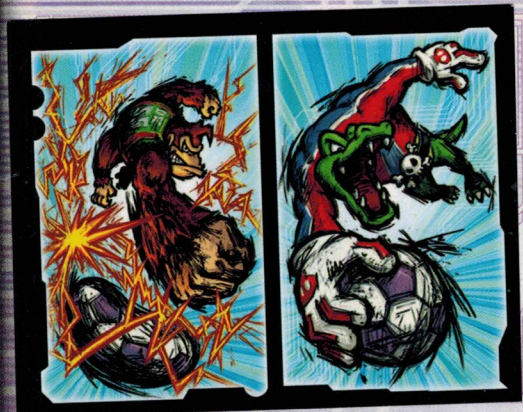
Mario Strikers para tu Game Cube®.



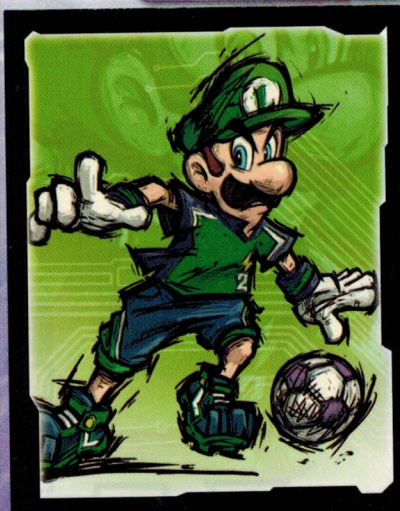
El Mundial de Fútbol ya no es la máxima expresión de este deporte. Mario y todos los personajes de Nintendo hacen la diferencia.

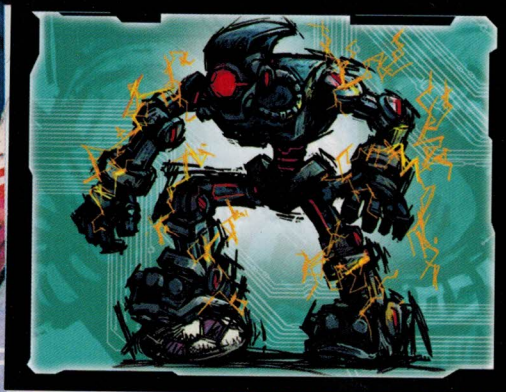
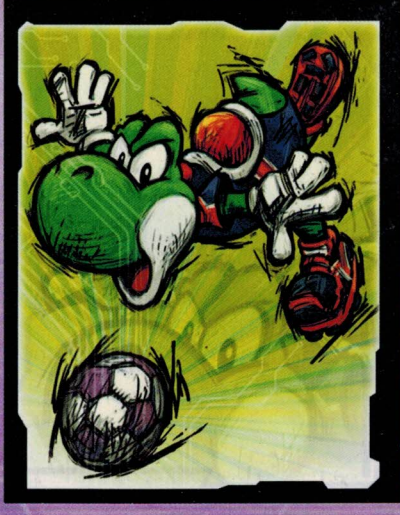


¡El equipo de tus sueños está aquí!



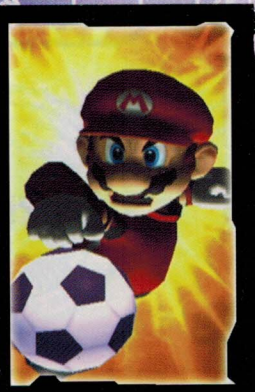
Aquí los trucos y trampas están permitidos para asegurar tu victoria. en un par de minutos puedes dar vuelta el marcador y humillar a tu contrincante. ¿Crees que otro juego te permita esto?





Con controles simples y efectivos podrás dar pases y realizar potentes remates al arco en estadios fuera de este mundo y mejores que los reales.

Los elementos que se encuentran dentro del campo te otorgarán "toques devastadores" sobre tu equipo contrincante y desatará el caos durante el partido. Sorprende a tu adversario con jugadas inesperadas y haz que los miembros de tu equipo sean invencibles.



Este juego garantiza muchas horas de entretenimiento.

TRUCOS

- Súper equipo:**
Gana la Bowser Cup.
- Nuevos estadios:**
Estadio Bowser:
Llega 3º en la Bowser Cup.
Estadio Crater:
Llega 3º en la Flower Cup.
Konga Coliseum:
Llega 3º en la Mushroom Cup.
Battle Dome:
Llega 3º en la Star Cup.
- Ver créditos en la pantalla de menú:**
Gana la Bowser Cup.
- Custom Power up accelerator:**
Gana el Sniper Gold.
- Power up explosivos (explosivos):**
Gana el Super Striker Gold.
- Power up Freezing (congelantes):**
Gana el Tactics Gold.
- Power up Giant:**
Gana el Paramedic Gold.
- Custom Power up Shell (escudos):**
Gana el Veteran Gold.
- Tilt Field:**
Gana el Super Flower Cup.
- Perfect Strike:**
Gana el Mushroom Cup.

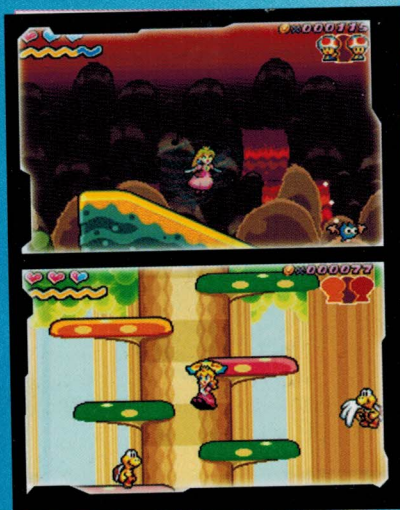
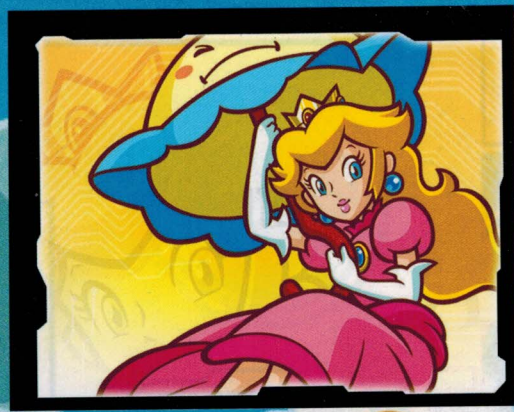
El poder femenino
llega a Nintendo DS.

SUPER PRINCESS PEACH

Perdimos la cuenta de las veces que Mario ha salvado a la Princesa Peach de las garras de Bowser, pero en esta ocasión es al revés y es Peach quien sin dudar sale en busca de su héroe raptado.

Preparada
para la batalla
de una manera
muy especial.





Recordemos que Peach es una chica que se lanza a la aventura armada de su lindo vestido rosa, un poco de maquillaje y un paraguas, siendo este último un elemento de vital importancia dentro del juego. Con él lanzaremos la mayoría de nuestros ataques y nos servirá de ayuda para lograr ciertos trucos.



Peach tiene poderes que responden a su estado de ánimo, de esta manera cuando está triste llora corriendo a gran velocidad; cuando está contenta vuela y crea remolinos; al estar enojada aparecen poderosas llamas que la hacen más pesada y al sentirse muy feliz recupera energía, recuerda... ¡trátala muy bien!



TRUCOS

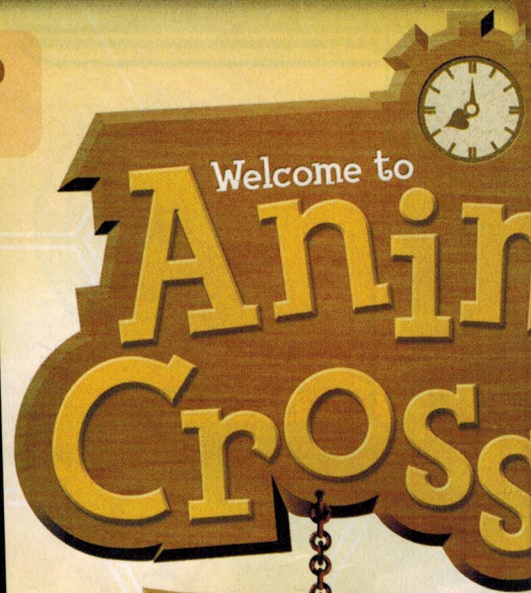
Para conseguir el Minijuego de Toad sin tener que terminar el juego: mantén pulsado R y pulsa Start en la pantalla de inicio. Jugar el Nivel 8-6: obtén todos los "toads" disponibles en cada área para llegar a él.



Una apacible vida en un pueblo a las afueras de tu ciudad.



Después de su exitoso debut en la consola GameCube, Animal Crossing finalmente llegó al portátil sistema DS con más ganas de aumentar su popularidad con las ventajas de múltiples jugadores y la conexión de Nintendo Wi-Fi que este sistema nos brinda.



TRUCOS

Obtén las diferentes Plumas donando campanas al Pueblo de Boondox

Pluma verde:	dona 10.000 campanas
Pluma azul:	dona 200.000 campanas
Pluma amarilla:	dona 500.000 campanas
Pluma roja:	dona 800.000 campanas
Pluma morada:	dona 1.100.000 campanas
Pluma blanca:	dona 1.400.000 campanas
Pluma arco iris:	dona 6.400.000 campanas

Nuevos Modelos:	
Modelo de un piso:	obtén 70.000 puntos
Modelo de dos pisos:	obtén 100.000 puntos
Modelo Mansión:	obtén 150.000 puntos



Es básicamente un simulador de vida cotidiana con variados toques de estrategia. Debes tener empleo, mantener tu casa adornándola o reparándola según sea necesario, todo sin olvidar entretenerte, además de cuidar de tus relaciones sociales, como realizar visitas o recorrer el mundo de Animal Crossing.



Animal Crossing

World



¡Vive las aventuras de Samus
donde quiera que vayas!

MET P R HUNT

Una nueva
misión para
nuestra caza
recompensas.

Samus tiene que investigar una extraña
llamada de auxilio proveniente del
profundo espacio, misión para la cual
se han llamado a otros caza
recompensas.

En cada mundo que ella visite,
se encontrará con nuevos y
grandes desafíos.



La llegada de Metroid al
sistema de Nintendo DS
será inolvidable con
escenarios enormes y
detallados. Con el óptimo
uso de la pantalla portátil
y la posibilidad de jugar
en línea con la conexión
de Nintendo Wi-Fi, este
juego hará que no
extrañes la versión
de GameCube.



METROID PRIME HUNTERS

TRUCOS

Video secreto en la pantalla principal:
Obtener el quinto lugar en el modo de un jugador en las áreas de Regulator, Training y Morph Ball. Tendrás acceso al video al oprimir el punto luminoso en la pantalla inferior cuando diga "Touch Screen to Continue".

Nuevos Cazadores:
Enfréntate a todos los cazadores en el Modo de múltiples jugadores y después podrás elegirlos en el Modo de Historia.

Medallas para Cazadores

Bronce : Logra 25 victorias.
Plata : Logra 100 victorias.
Oro : Logra 200 victorias.



ARENAS OCULTAS

Sanctorus:

Pasa 2 juegos en red local.

Compression Chamber:

Pasa 4 juegos en red local.

Incubation Vault: Pasa 6 juegos en red local.

OR a Wi-Fi game Subterranean:

Pasa 8 juegos en red local.

Outer Reach: Pasa 10 juegos en red local.

Harvester: Pasa 12 juegos en red local.

Weapons Complex: Pasa 14 juegos en red local.

Council Chamber: Pasa 16 juegos en red local.

Elder Passage: Pasa 18 juegos en red local.

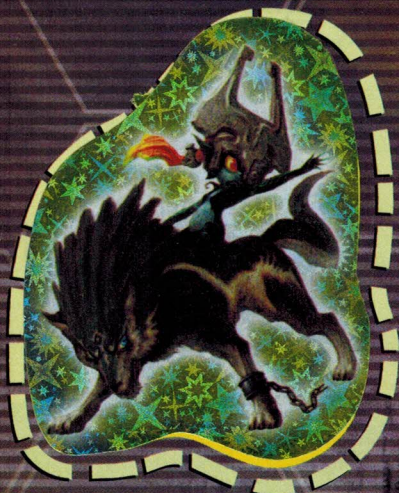
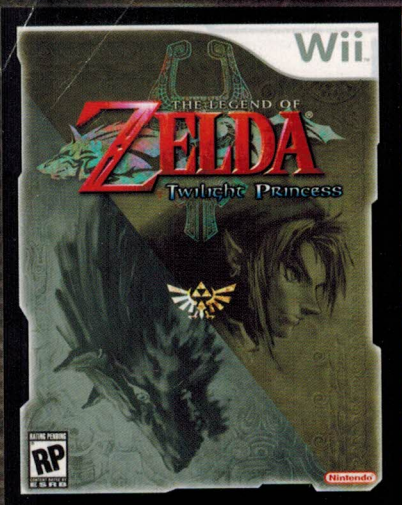
Fuel Stack: Pasa 20 juegos en red local.

Fault Line: Pasa 22 juegos en red local.

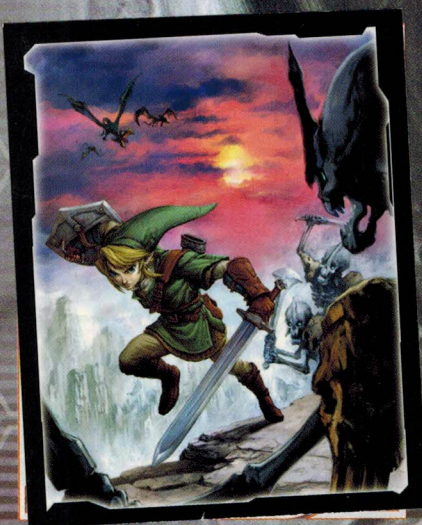
Stasis Bunker: Pasa 40 juegos en red local.

Oubliette: Vence a la 2ª versión del último jefe.

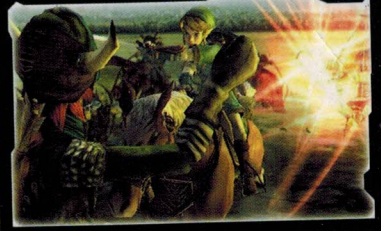




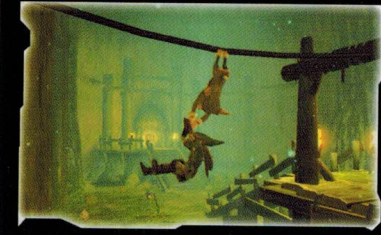
Las nuevas aventuras de Link para el Nintendo GameCube® y la nueva Consola Nintendo Wii® son consideradas por sus autores como la obra más importante para esta fantástica saga.



LEGEND OF ZELDA® Light Princess



Cronológicamente situado entre "The Legend of Zelda®: Ocarina of Time" y "The Legend of Zelda®: Wind Waker", este juego es la perfecta transición hacia la nueva consola de Nintendo, que con su novedoso control remoto, presenta una nueva y emocionante manera de vivir esta aventura.



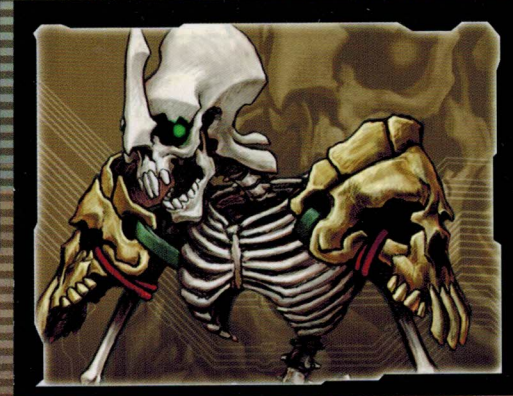
THE LEGEND OF ZELDA® Twilight Princess

The Legend of Zelda: Twilight Princess

Uno de los títulos más esperados para la nueva consola Wii®. El juego promete muchas horas de entretenimiento. Las funciones del novedoso Control Remoto Wii™ hará que las funciones más básicas del juego, como ganar batallas y pescar, sean más divertidas que nunca.

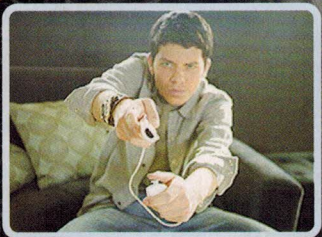
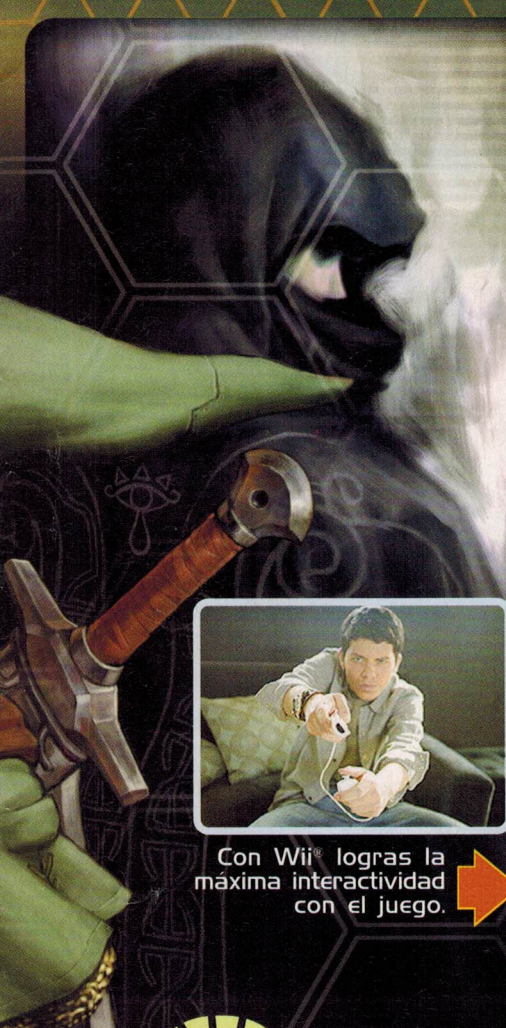


Con las especiales características del control remoto, las épicas aventuras de tu héroe son llevadas a niveles sorprendentes, por ejemplo, tendrás la Master Sword en tus manos para dar el golpe final y derrotar a los más feroces enemigos.

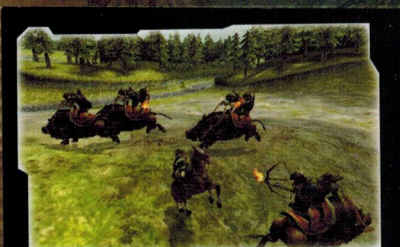
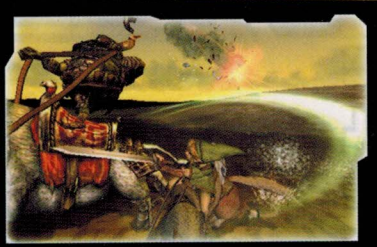


Siente el juego como si estuvieras dentro de él.

Las aventuras en el Reino Hyrule siempre serán un desafío para nuestro héroe. En Twilight Princess, se transformará en un lobo al entrar a las zonas oscuras que acechan su mundo.



Con Wii® logras la máxima interactividad con el juego. ➔



Esperamos que disfrutes de esta pequeña muestra del enorme y fantástico Mundo de Nintendo® y sus carismáticos personajes.

Tenemos fe en que seguirán desarrollando juegos innovadores, con tecnología avanzada y con altos niveles de entretenimiento sano por muchos años más.



¡No sueltes tu control remoto porque las aventuras de Mario acaban de comenzar!

JUEGO DE CARTAS COLECCIONABLES

CAZAURO

CRISIS



¡NO PASAR!
ZONA DE DINOSAURIOS

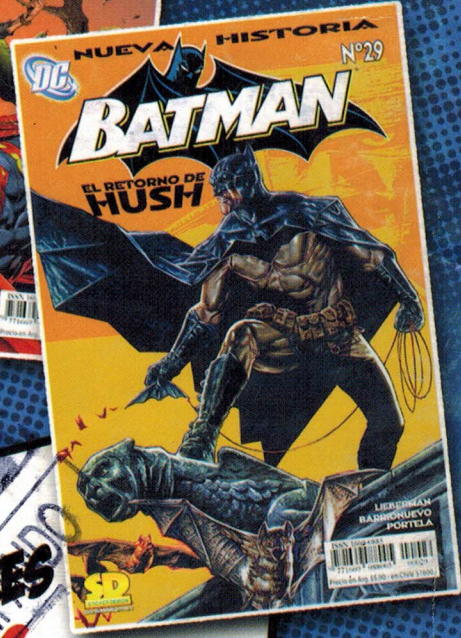
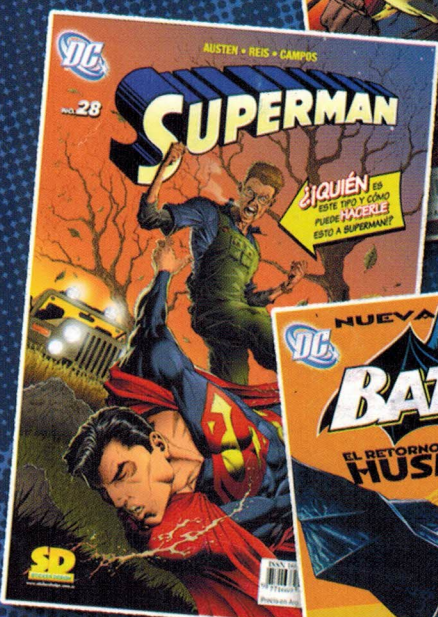
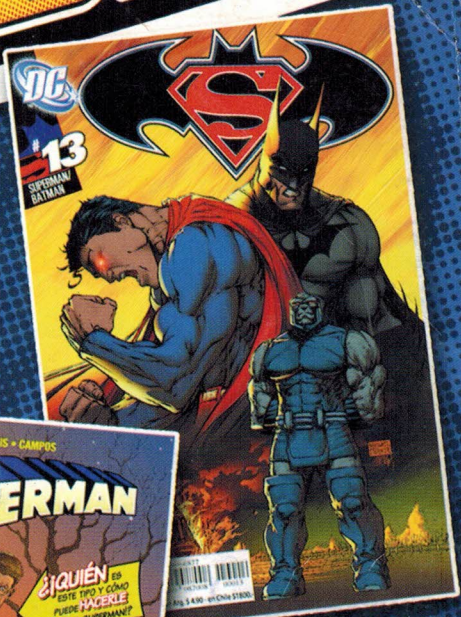
Los Saurios
despertaron furiosos
¡Captúralos!



www.cazaurio.com

www.salo.cl

PROMO COMICS



DISFRUTA
LOS MEJORES
CÓMICS DC
A UN PRECIO
INCREÍBLE!

3x\$790

*SÓLO EN KIOSKOS SALO.



Lo más entretenido

7 806637 018226

POKÉMON

DIAMOND VERSION



PEARL VERSION

There's always someone ready to play.

nintendo
Wi-Fi
connection

Go to
NintendoWiFi.com
to get started!

The Pokémon Company



NINTENDO DS™

**¡PRONTO
EN
TUS
TIENDAS!**

© 2007 Pokémon. © 1995-2007 Nintendo/Creatures Inc./GAME FREAK inc. TM, ® and the Nintendo DS Logo are trademarks of Nintendo. © 2007 Nintendo. Visit us at www.nintendo.com 63427A

POR LA COMPRA DE
CUALQUIERA DE ESTOS JUEGOS



GRATIS

UN "STYLUS"
COLECCIONABLE

PROMOCIÓN VÁLIDA HASTA AGOTAR EXISTENCIAS

