

**ação**  
games

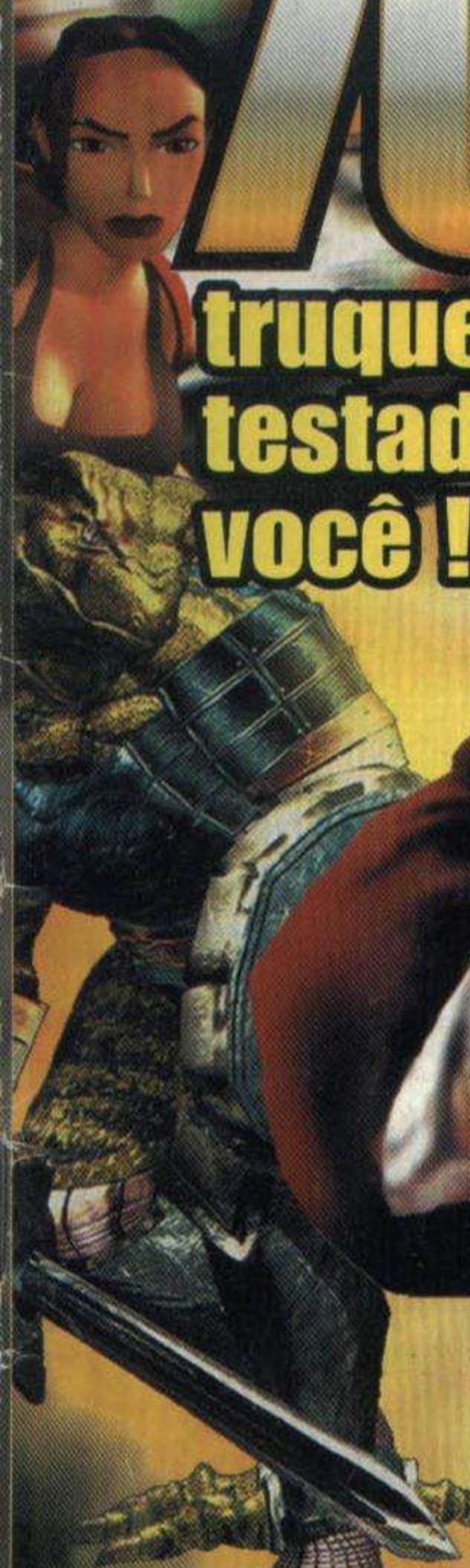
# SÓ DICAS

Preço especial  
**R\$ 2,90**

Mais de

# 700

**truques explosivos  
testados para  
você !!!**



**Exclusivo**  
Desvende  
todos os  
segredos de

## Jet Force Gemini (N64)

**Só para  
agentes  
especiais**  
Confira o roteiro  
completo de  
**007 - Tomorrow  
Never Dies (PST)**

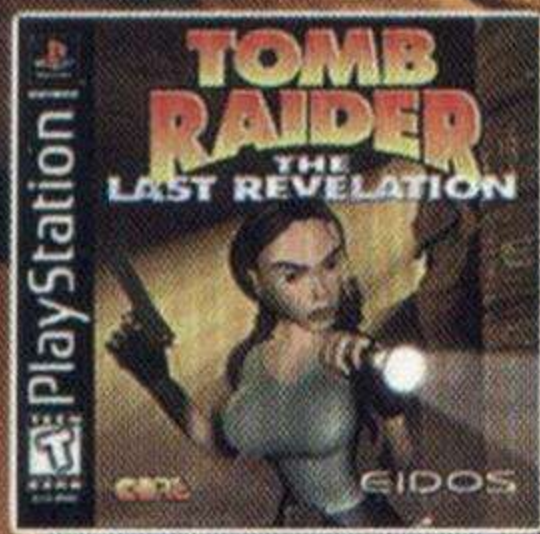
Edição Especial Nº 13  
Dezembro de 1999 R\$ 2,90  
ISSN 1414-3267 2778/1  
13>  
9 771414 326000

**Estratégias para Dreamcast, Nintendo 64, Playstation e PC**





# DESCUBRA EM TOMB RAIDER 4 OS SEGREDOS DE LARA CROFT!



GRAN TURISMO 2



BALDUR'S GATE

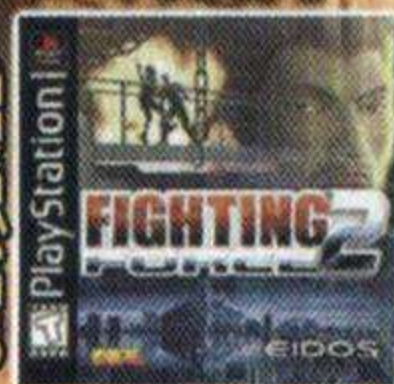


PLAYSTATION

2x R\$ 227,95  
OU 10x R\$ 58,75



FIGHTING FORCE 2



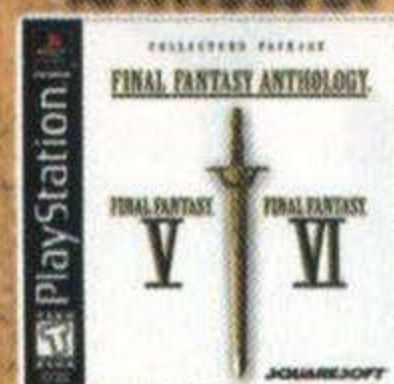
FINAL FANTASY 8



FIFA 200



FINAL FANTASY ANTHOLOGY



FINAL FANTASY 7



2x R\$ 67,90 CADA

DRIVER



LEGACY OF KAIN: SOUL REAVER



METAL GEAR SOLID: VR MISSION



LUNAR SILVER STAR STORY



GAME SHARK



2x R\$ 58,20

OUTROS LANÇAMENTOS:

Fatal Fury: Wild Ambition (Luta)

Official Formula One Racing (Corrida)

South Park Rally (Corrida) - Vandal Hearts 2 (RPG)

DREAMCAST

FLAG TO FLAG



2x R\$ 60,00

RAINBOW SIX



2x R\$ 67,90

OUTROS LANÇAMENTOS:

Castlevania (Aventura): 2x R\$ 67,90

House of The Dead 2 (Ação): 2x R\$ 60,00

Mortal Kombat Gold (Luta): 2x R\$ 65,00

SOUL CALIBUR



2x R\$ 67,90

SONIC ADVENTURE



2x R\$ 70,00

BLUE STINGER



2x R\$ 70,00

CONSULTE SOBRE OUTROS TÍTULOS E ACESSÓRIOS

IMPORTAÇÃO DIRETA EM NOME DO CLIENTE. IMPOSTOS JÁ INCLUSOS. ACETAMOS TODOS OS CARTÕES DE CRÉDITO.

LIGUE AGORA

(0\*\*11) 7266-7777

E RECEBA EM CASA



DIRECTSHOPPING

COMPRE PELA INTERNET  
www.dshop.com

Preço sugerido para o ano de 01/1999 a taxa de 15,14% - sujeitos à variação pelo câmbio da data de compra. - Juros de 4,9% ao mês.





**Fundador:**  
**VICTOR CIVITA**  
(1907-1990)

**Presidente e Editor:** Roberto Civita  
**Vice-Presidente e Diretor Editorial:** Thomaz Souto Corrêa  
**Vice-Presidente Executivo:** Luiz Gabriel Rico  
**Vice-Presidente de Operações:** Gilberto Fischel

**Diretor de Desenvolvimento Editorial:** Celso Nucci Filho  
**Diretor de Planejamento e Controle:** Celso Tomanik  
**Secretário Editorial:** Eugênio Bucci  
**Diretor de Serviços Editoriais:** Henri Kobata  
**Diretor de Recursos Humanos:** Marcel Caig  
**Diretor Editorial Adjunto:** Ricardo A. Setti  
**Diretor de Publicidade:** Nicolino Spina

## ação games **SÓ DICAS**

**Diretor Superintendente:** Andrés Bruzzone

### REDAÇÃO

**Editora:** Mônica Pina  
**Subeditor:** Renato Viliegas  
**Editor de Arte:** João Ailton O. de Andrade  
**Diagramador:** Fábio Munhoz Figueiredo  
**Analistas de jogos:** Ronny Marinoto  
**Coordenadora de Produção:** Érica Luísa Assan Câmara  
**Colaboraram nesta edição:** Humberto Martinez (jogos); Mozart Latorre (diagramação)

### APOIO EDITORIAL

**Depto. de Documentação:** Susana Camargo  
**Abril Press:** José Carlos Augusto  
**Nova York:** Grace de Souza  
**Paris:** Pedro de Souza  
**Rio de Janeiro:** Debora Chaves

### COMERCIAL

**Gerente de Produto:** Cláudio Pucci  
**Gerente de Produção e Prepress:** Marcos C. Agueda  
**Assistente de Produto:** Ariane T. Malta

### PUBLICIDADE

**Diretor:** Mariane Ortiz  
**Executivas de Contas:** Letícia di Lallo, Sandra Mara Moskovich, Susana Vieira Silva  
**Coordenadora:** Juliana de Moura

### ADMINISTRAÇÃO E ASSINATURA

**Gerente:** Eliseu Urban

IMPRESSA NA DIVISÃO GRÁFICA DA EDITORA ABRIL S.A.



**PRESIDÊNCIA:** Roberto Civita, Presidente e Editor, José Augusto Pinto Moreira e Thomaz Souto Corrêa, Vice-Presidentes Executivos.  
**VICE-PRESIDENTES:** Geraldo Nogueira de Aguiar, Giancarlo Civita, José Wilson Armani Paschoal, Luiz Gabriel Rico, Peter Rosenwald.

## Finalmente chegaram as férias!

Agora, que você tem todo tempo do mundo para detonar os seus games favoritos, fique ligado nos truques mais legais desta edição especial de Ação Games, para qualquer consoles.

Para salvar o mundo, fique ligado no detonado de 007- Tomorrow Never Dies, mais uma empolgante aventura do agente James Bond.

Confira também o roteiro espertíssimo de Jet Force Gemini, com dicas para encontrar itens, novos modos e até personagens que você nunca viu no jogo. Não perca nem mais um minuto: comece a jogar já!

*Galera da Ação Games*

### Playstation

### Nintendo 64

### Dreamcast

### Computador PC

Ace Combat 3 Eletrosphere .....	11	Wipeout 3 .....	20
All Star Tennis 99 .....	11	WWW Atitude .....	21
Blood Lines .....	11	X-Racing .....	20
Brigandine: The Legend of Forsena .....	11	Xena: Warrior Princess .....	10
Bugs Bunny: Lost in Time .....	12		
Crash Bandicoot .....	12	Army Men: Sarge's Heroes .....	33
Crash Team Racing .....	10	Duke Nukem Zero Hour .....	38
Croc 2 .....	12	Glautlet Legends .....	38
Dance Dance Revolution 2nd Remix .....	13	Hot Wheels .....	38
Dead in Water .....	14	Hybrid Heaven .....	38
Dino Crisis .....	22	Mario Golf .....	33
Disruptor .....	14	Monster Truck Madness 64 .....	34
Dragon Ball Ultimate Battle 22 .....	13	Nascar 2000 .....	38
Driver .....	14	NBA JAM 99 .....	34
Fatal Fury Wild Ambition .....	15	Quake 2 .....	34
Jade Cocoon .....	22	Rampage 2: Universal Tour .....	35
Jersey Devil .....	15	Road Rash 64 .....	35
Kensei: Sacred First .....	22	Star Wars Episode 1 Racer .....	36
King of Fighters 98 .....	15	Star Wars Rogue Squadron .....	35
Legacy of Kain: Soul Reaver .....	16	Superman .....	36
Metal Gear Solid Integral .....	22	The Legend of Zelda: Ocarina of Time .....	37
Missão Impossível .....	10	The New Tetris .....	36
Monster Rancher 2 .....	23	World Driver Championship .....	37
Need for Speed: High Stakes .....	16		
Resident Evil 3 .....	23	Mortal Kombat Gold .....	40
Rushdown .....	16	Soul Calibur .....	41
Sled Storm .....	18		
South Park .....	17	Age of Empires 2 .....	
Sport Goes to Hollywood .....	17	The Age of the Kings .....	44
Sports Car GT .....	17	Aliens Versus Predator .....	44
Street Sk8ter .....	18	Alpha Centauri .....	44
Tarzan .....	23	Rage of Mages 2 .....	45
Tomb Raider 3 .....	18	Thief: The Dark Project .....	45
Tony Hawk's Pro Skater .....	19		
V- Rally2 .....	19	<b>DETONADOS</b>	
War Zone 2100 .....	19	007 - Tomorrow Never Dies (PST) .....	4
Winning Eleven 3: Final Version .....	20	Jet Force Gemini (N64) .....	24
Winning Eleven 4 .....	20		



# Missão para um agente muito especial

## Vença o desafio de 007 - Tomorrow Never Dies

**Humberto Martinez**

James Bond está pronto para realizar mais uma missão a serviço de Vossa Majestade, desta vez no Playstation. O jogo segue o eletrizante enredo do filme 007- O Amanhã Nunca Morre, exibido nos cinemas em 97.

Você controla o mais importante agente do serviço secreto britânico, interpretado no filme pelo ator Pierce Brosnan. Sua missão é impedir que o magnata da imprensa Eliot Carver crie uma guerra entre a Inglaterra e a China, somente para ampliar seu poder.

Claro que o irresistível Bond tem uma parceira: a agente Wai Lin está pronta para defender os interesses da China e você também joga uma fase com ela, que vai ajudá-lo a desmascarar o vilão.

Assim como no filme, o jogo tem muita ação. Você vai esquiar por montanhas geladas, detonando inimigos no caminho, encarar perseguições de carro, roubar aviões para fuga e infiltrar-se em bases inimigas. Para isso use os armamentos e acessórios avançados que só a equipe de 007 pode providenciar.

Além das animações legais você pode curtir algumas cenas e a trilha sonora do filme, na voz de Sheryl Crow. O único problema é que, para um jogo que foi adiado por tanto tempo, ele é bem curto: são apenas dez fases. Dá vontade de jogar mais.

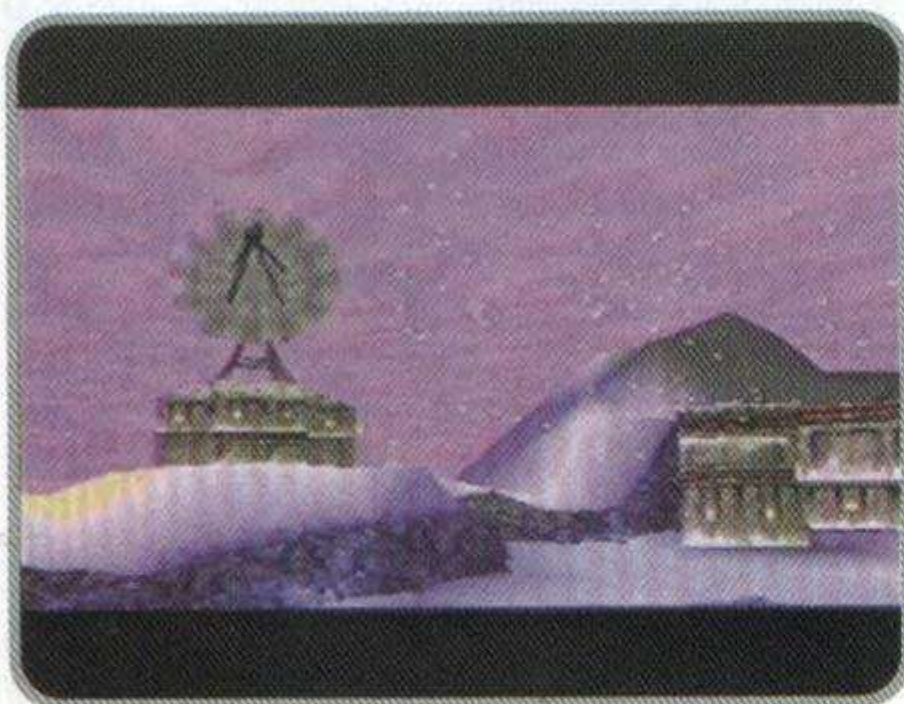


Foto: Divulgação



**OUTPOST, RUSSIAN BORDER**

Destrua caixas e barris para encontrar medicamentos e munições. Detone o guarda na cabine para pegar a arma Sniper Rifle e use-a para atingir o guarda que está sobre a torre de vigilância.



Siga em frente com cuidado e atravesse a caverna. Selecione o item de mira laser, mire na antena de transmissão e aperte R1. Um avião virá bombardeá-lo.

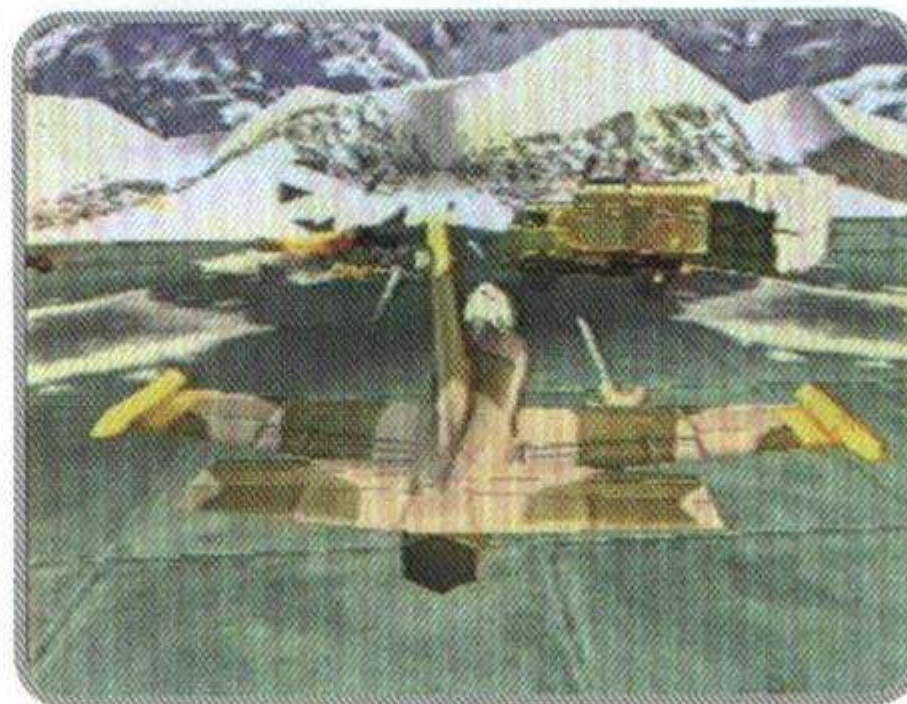


Detone todos os guardas que descem do helicóptero. Pegue a chave que um deles vai deixar e use-a no painel do portão para abri-lo. Ao descer esquiando pela montanha, pegue os

medicamentos e faça o caminho pelo meio das árvores para despistar seus inimigos.

**ARMS BAZAAR, RUSSIAN BORDER**

Selecione a câmera fotográfica, aperte quadrado para focalizar e R1 para fotografar o míssil e os morteiros. Coloque um explosivo nos containers próximos aos morteiros e use o STK DETN para explodir tudo e abrir caminho até o helicóptero. Detone os guardas e fotografe o helicóptero.



Abra o portão para o hangar e detone o exército que aparece. Detone o guarda escondido atrás da parede e pegue a chave do cockpit do avião. Abra a cabine, entre no avião e destrua os obstáculos para levantar vôo.

**CARVER MEDIA, HAMBURG**

Elimine o guarda e pegue o controle remoto sobre as caixas. Fique na direção do sensor na parede e use-o para abrir as portas. Entre pela última porta no corredor e pegue o cartão

chave do elevador na prateleira. Volte e use-o para abrir o elevador.



Ao encontrar Paris no andar abaixo você será capturado, ficará sem suas armas e preso em uma cela. Use seus anéis de frente ao espelho para destruí-lo e encontrar uma passagem. Corra e pegue a arma sobre a mesa para acabar com o guarda. Examine o computador no canto da sala para cortar a energia elétrica. Destrua o computador dentro da redoma de vidro e corra para o início da fase para concluir sua missão.

**PRESSING ENGAGEMENT**

Detone os guardas pelo caminho e evite a todo custo ferir os operários. Elimine os guardas no andar superior para evitar que eles acabem com você. Há uma maleta escondida atrás de algumas bobinas. Abra-a e pegue o conteúdo.





Volte à área antes da fábrica e use o F. Scan para abrir a porta dupla. Abra outra porta e empurre o arquivo para mover o quadro e encontrar um cofre escondido. Use o F. Scan para abri-lo e encontrar o Encoder. Saia pela porta dos fundos na fábrica para completar a fase.



**HOTEL ATLANTIC, HAMBURG**



Entre no hotel sossegadamente, com sua arma guardada. Quando você falar para o barman que a festa vai começar, todos os guardas virão atrás de você. Volte ao estacionamento e entre pela porta próxima ao

seu carro. Acione o interruptor para fazer o elevador funcionar.



Volte e desça pelo elevador. No saguão você enfrentará um chefe. Corra para os lados para fugir de seus shurikens e tiros e acerte-o nas partes vitais para tirar-lhe mais energia.



Em um dos quartos no segundo andar você encontrará Paris. Converse com ela e escolte-a até o seu carro para fugirem do hotel.

**CONVOY, SWISS ALPS**



Acabe com os terroristas atrás das árvores e converse com o homem em frente da casa. Entre no seu carro e siga para a estrada. Pegue os mísseis pelo caminho para detonar seus adversários, desvie das bombas que eles atiram e destrua todos eles para completar a fase.

**SKI RIDE, HOKKAIDO**





Ao descer esquiando pela montanha, tome cuidado para não cair ou ser empurrado para o penhasco. Ao mesmo tempo, tente empurrar seus inimigos ou fazê-los bater nas árvores. Chegando ao alojamento, entre na segunda barraca e examine o computador.



Siga em frente e suba ao topo da torre para encontrar um cartão. Use-o para abrir uma porta logo à frente. Use o F. Scan para abrir uma porta à sua frente e encare o chefe Isagura.

Corra para os lados para fugir dos disparos e das bombas de gás. Contra-ataque, atirando o tempo todo, e lembre-se de que tiros em pontos vitais tiram mais energia. Saia pela porta que se abriu para completar mais uma missão.

### CMGN TOWER, SAIGON



Siga com cautela pelo telhado e elimine todos os terroristas que cruzarem seu caminho até chegar a chave Utility Key. Pegue-a e use-a para abrir a caixa de força e acionar o elevador. Volte e desça por ele.



Entre pela porta de vidro e examine o aparelho de som para encontrar uma passagem secreta e a chave do elevador dentro dela. Volte ao elevador e desça mais um andar.

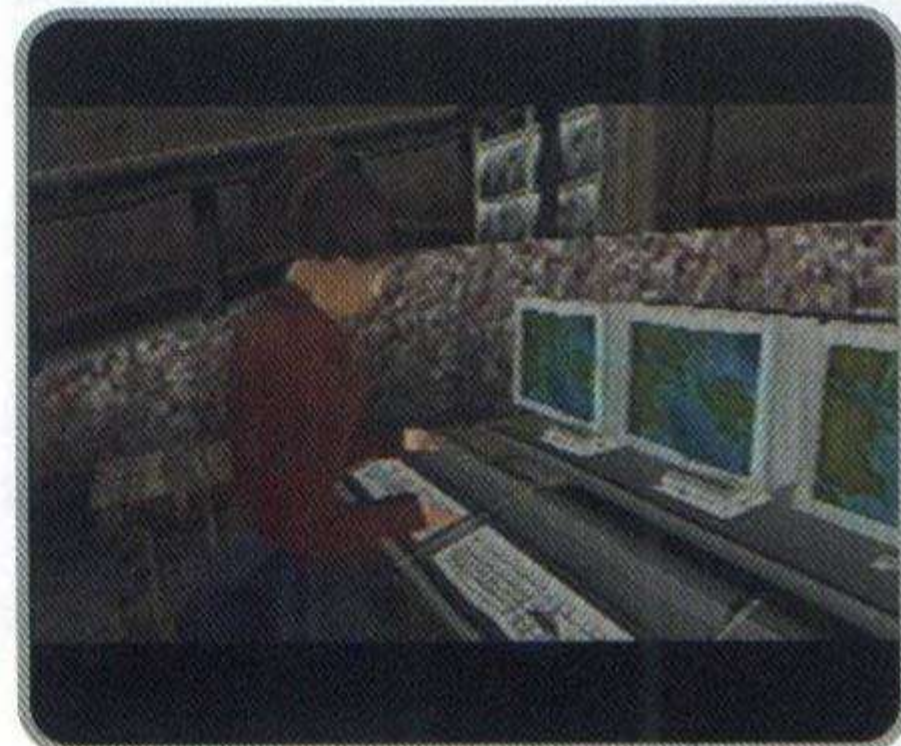


Após uma breve captura, siga cautelosamente pelos corredores e destrua as caixas de armas. Em uma sala à frente você encontrará o Data Disk sobre alguns computadores. Pegue-o e destrua a vidraça para escapar do prédio.

### MARKET DISTRICT, SAIGON



Nesta fase você joga com a agente Wai Lin. Proteja as pessoas do vilarejo a todo custo. Suba pelas escadarias até o telhado e desça na rua do outro lado. Entre pela passagem no fim da rua e enfrente o soldado com um lança-mísseis. Corra o tempo todo para não ser atingido e atire ininterruptamente para detoná-lo e receber o lança-mísseis.



Volte às ruas e use os mísseis para destruir as barricadas e abrir caminho até o local onde você vai enfrentar um helicóptero. Use os mísseis para acertá-lo e corra o tempo todo para fugir de suas investidas. Siga em frente para chegar aos computadores em que você vai ter de descobrir a senha para decodificar uma informação importante. Arrisque várias combinações de botões e quando você acertar o lugar certo de um botão, ele vai brilhar. Repita as tentativas até descobrir todos os botões corretos. A senha usada foi ▲, ■, ● e X.

### STEALTH BOAT, HÁ LONG BAY

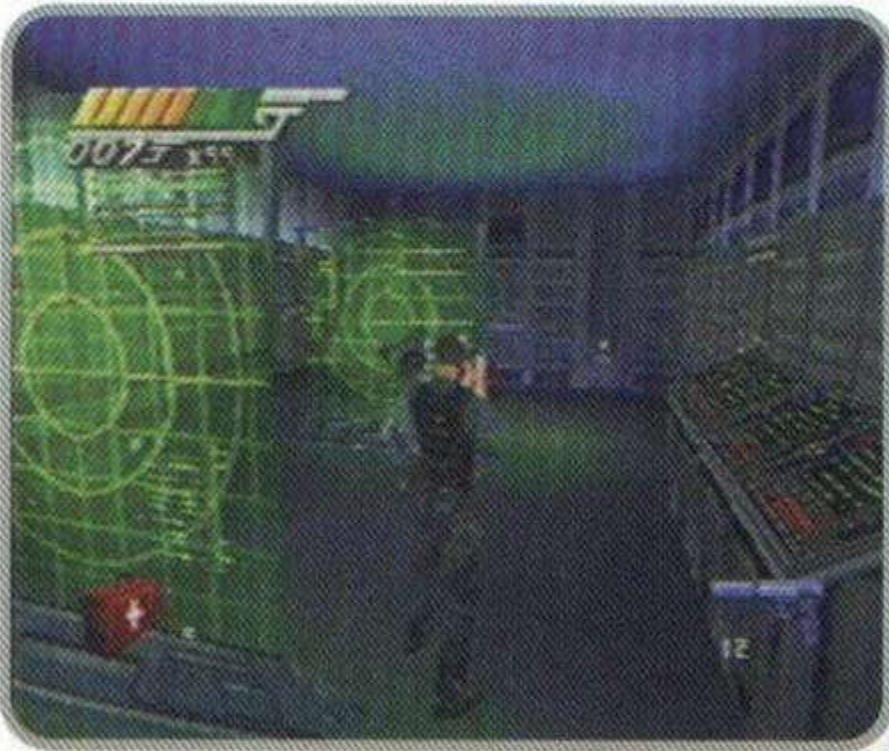




Agora Bond volta à ação. Siga detonando os guardas pelo corredor até chegar à sala de transmissão, de onde você conseguirá mandar uma mensagem. Volte e pegue a chave atrás dos guardas no corredor. Use-a para abrir a porta adiante e encontrar mais uma chave.



Siga pelas celas e enfrente o chefe que usa um lança-granadas. Esconda-se atrás das caixas e atire em sua cabeça, para deixá-lo sem ação, tirando muita energia dele. Ao vencer, pegue a chave e a arma que ele deixa. Use a chave para abrir a porta da cela ao lado e libertar sua amiga.



Volte aos corredores anteriores e entre pela única porta que resta. Desça no pátio abaixo do míssil e examine o painel entre as caixas. Suba e pegue uma chave na cabine de comando. Use-a para abrir a porta do lado de fora da cabine. Siga destruindo os tambores para abrir caminho para chegar ao chefe final, o temível Carver. Para



derrotá-lo você terá que desviar muito de seus tiros e atacá-lo com granadas e tiros certos. Só se arrisque se tiver muitas vidas pois ele é perigoso. Ao vencê-lo, pegue a chave que ele deixa e corra para a sala de lançamento do míssil. Use a chave entre as caixas, para impedir o lançamento. Corra de volta ao início da fase e desça pelas escadas para fugir do navio e terminar com sucesso mais uma missão a serviço de Vossa Majestade.







**GALACTUS:  
O DESTRUIDOR  
DE KRYPTON!**

© 2000 MARVEL CHARACTERS, INC.  
© 2000 DC COMICS, INC.



**SUPER-HOMEM:  
O ARAUTO DE  
GALACTUS!**



**SUPERCIBORGUE:  
O MAIS NOVO MEMBRO  
DO QUARTETO  
FANTÁSTICO!**



**O INIMAGINÁVEL TORNA-SE REALIDADE  
NO ALVORECER DO NOVO MILÊNIO!**

# **SUPER-HOMEM QUARTETO FANTÁSTICO**

UMA GRAPHIC NOVEL. UM ENCONTRO HISTÓRICO.

NAS BANCAS DIA 28 DE JANEIRO.  
FORMATO ESPECIAL.  
**ESPETACULAR!**





## Missão Impossível

### Códigos secretos para qualquer missão

**Atenção** - No menu principal, clique em Load e depois em Password. Entre com uma das senhas indicadas a seguir e aperte X sobre qualquer outra letra. Mesmo que apareça a mensagem Bad Password, o truque vai funcionar.

**Supersaltos** - Entre com a senha BIONICJUMPER.



Com o truque seu personagem fica tão rápido que é difícil até para controlar

**Modo turbo** - Digite GOOUTTAMYWAY.

**Modo lento** - Escreva IMTIREDTODAY.

**Mensagem dos programadores** - Digite TTOPFSECRET.



Você pode assistir até o final do jogo

**Todos os filmes** - Entre com a senha SEECOOLOMOVIE. Imediatamente aparecerá um menu com todos os filmes do jogo.



Assim que terminar a animação, proteja-se pois vai chover bala

### Todas as fases

- Fase 02 - ABEMJQLNVTPG
- Fase 03 - OGLIESHVIRLL
- Fase 04 - OQRFFSITJMNI
- Fase 05 - EHNJHSURWJPM
- Fase 06 - GDPSISJOWUAN
- Fase 07 - GGHIHSJVWRML
- Fase 08 - GQOFISKTLMAI
- Fase 09 - IGCJMJMVMRBL
- Fase 10 - IQDSNJNTOMCI
- Fase 11 - IJENMUNHONCJ
- Fase 12 - IMQPNHNKOSCM
- Fase 13 - PBFROUOPPWBDB
- Fase 14 - PMGKPUPKQSDM
- Fase 15 - PJGNOUPHQNDJ
- Fase 16 - QEJPPUPSRKEE
- Fase 17 - HDGGFQKQMOBC
- Fase 18 - IGILGPMLMYBO
- Fase 19 - HDGOFTKQMOBC
- Fase 20 - IGJDGTMLMYBO
- Fase 21 - NGHSMGQTXMGI
- Fase 22 - MOEEOJGHVXJH
- Fase 23 - MKEHTJSSVVJD
- Fase 24 - AFQMOJGPVTPG



Na última fase você está em fuga: use ■ para atirar nos alvos

## Crash Team Racing

### Veja um demo secreto



Há um demo de Spyro escondido no jogo

**Habilitar demonstração de Spyro 2** - No menu principal, segure L1+R1 e aperte ↓, ●, ▲, →. Automaticamente você entra no demo do jogo Spyro 2: Riptus Rage.

## Xena: Warrior Princess

### Ganhe força total e fique invencível



Parta para a briga sem medo: você não perde mais energia

**Invencibilidade** - Na tela do menu principal, faça a sequência ↑, ↑, ↑, ●, ■, ↑, →, ←. No final você vai ouvir um som confirmando que o truque funcionou.

**Defesa e ataque no máximo** - No menu principal, aperte ▲, ■, ▲, ■, ■, ↑, ↑, ↑. Um som confirma que o truque funcionou. Agora a heroína tem ataques e defesa mais fortes.



## Ace Combat 3: Electrosphere

### Radicalize no visual

**Comandos especiais** - Quando o jogo mostrar o replay de alguma cena, use os comandos:

■ - Para ver a cena de um ângulo diferente.

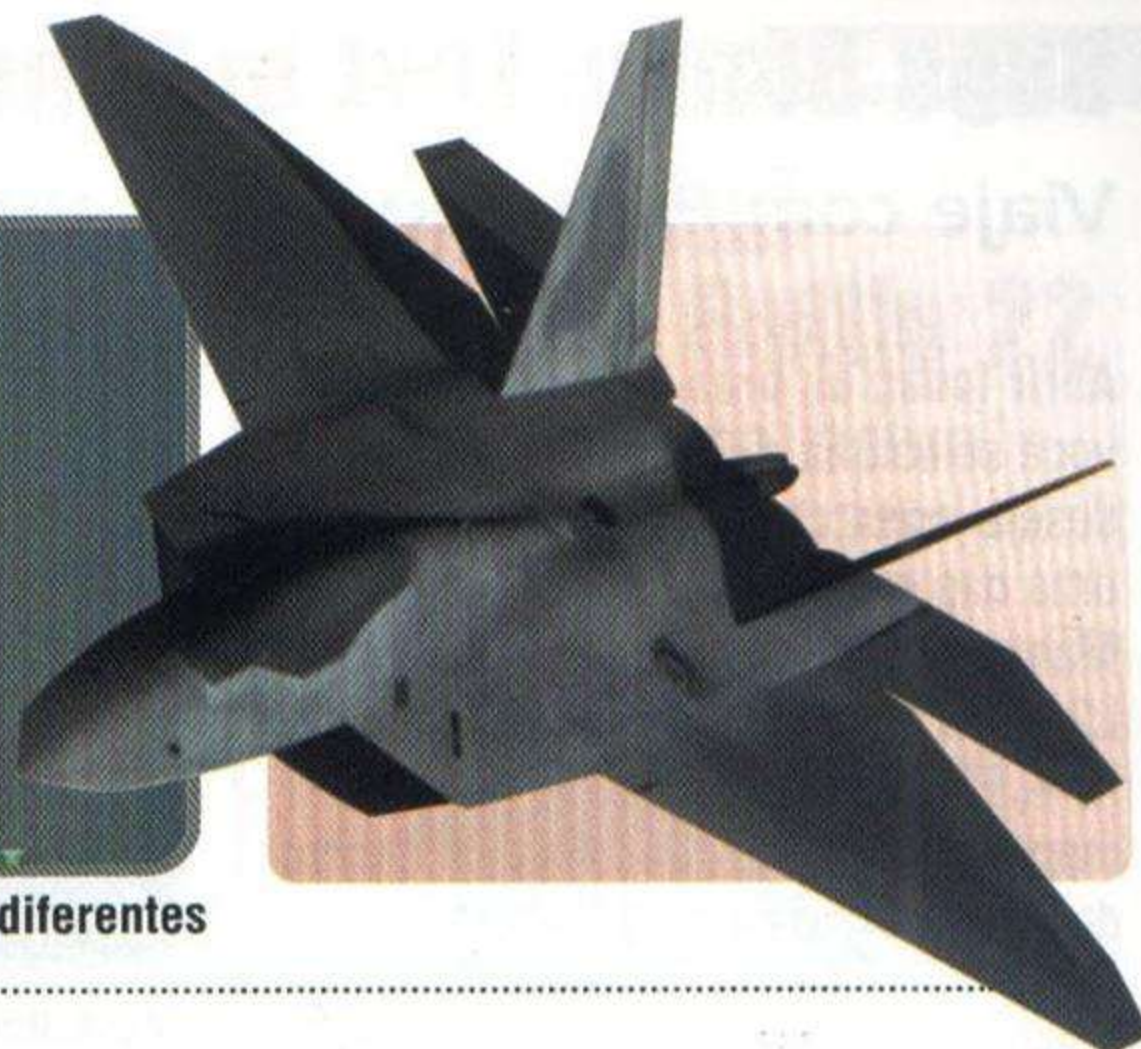
**L2** - Para acionar um filtro, como se você estivesse usando óculos escuros.

**R2** - Os gráficos ficam borrados.

**Start** - Sair do replay.



Use os truques para criar efeitos diferentes



### DICA DO LEITOR

## All Star Tennis 99

### Jogadores muito esquisitos na quadra

#### Modo cabeção -

Para acionar a dica, pause o jogo e aperte R1+R2+L1+L2. Imediatamente a cabeça e os pés dos jogadores ficarão enormes.

Dica enviada por João J. Corrêa Cortela, de S. Cruz do Rio Pardo, SP.



O Guga fica engraçado com este truque

## Blood Lines

### Descubra novos lutadores

**Truque** - Entre na tela de opções (Options), clique em password e digite uma das senhas a seguir.

**CLAWEDFIST** - Habilitar o lutador Angor.

**DOMINATION** - Habilitar Daria.

**JUJOFEVRY1** - Habilitar Joe.

**UNMASKED** - Habilitar o lutador secreto Jon.

**LEONARDO** - Abre a opção Gallery (fotos), com imagens do jogo.

**TONGUEBATH** - Habilita a opção Voice Mode, com todos os sons e as frases dos personagens.



Veja todas as fotos especiais do CD



Habilite todos os lutadores secretos

### DICA DO LEITOR

## Brigandine: The Legend of Forsena

### Comande um exército imbatível

**Selecione um novo território** - Na tela de seleção de territórios (países), segure L2+R1 e aperte Start. Automaticamente será selecionado o território de Esgares Empire, antes inacessível.

Dica enviada pelo leitor, Diego Lobão Monteiro, de Barra do Piraí, RJ.



O exército de Esgares Empire é um dos melhores do jogo



## Bugs Bunny: Lost in Time

Viaje com Pernalonga por todas as eras

**Abrir todas as eras** - Na tela em que você seleciona a época em que deseja jogar, coloque o cursor sobre uma das eras ainda não disponíveis. Mantenha pressionados os botões L2+R1 e em seguida aperte X, ■, R2, L1, ●, X, ■, ■. Imediatamente todas as épocas e fases dentro da era escolhida estarão abertas.



Você pode escolher qualquer período e viajar pelas fases do jogo



### DICA DO LEITOR

## Crash Bandicoot

Vá direto para o final do game



Os resultados aparecem na tela

**Super password** - Na tela de password digite ▲, ▲, ▲, ▲, X, ■, ▲, ▲, ▲, ▲, ■, X, ▲, ●, ▲, ▲, ▲, ●, ■, ▲, X, X, X, X e vá direto à fase final.

Todas as fases estarão abertas e você vai direto para a última fase com 100% de desempenho no jogo.

Dica do leitor Luiz Felipe, de MG.

## Croc 2

Compre todos os itens do game



Com o truque dos cristais infinitos você compra qualquer item

**Cristais infinitos** - Na tela do título, onde estão as opções New Game e Load Game, segure L1 e aperte ■, ■, ●, ↓, ←, →, ←, →.

Depois de ouvir um som que confirma o truque, comece um novo jogo.

Antes de entrar em qualquer fase, quando estiver andando pela vila, segure R2 e aperte repetidas vezes o botão ■, para multiplicar seus



cristais até 9999. Repita o truque sempre que a sua quantidade de cristais diminuir.

**Menu secreto** - Na tela de Press Start, segure L1 e aperte ▲, ←, ←, →, ■, ↑, ↑, ←, ●. Um som e a frase Cheat menu confirmam o truque. Vá para o jogo e, quando estiver andando na vila, aperte L2+R2 até que apareça o menu secreto, com várias opções especiais, entre elas selecionar fases e habilitar todos os itens do game.



Aperte o L2+R2 várias vezes, nem sempre o truque funciona de primeira

**Vidas infinitas** - Na tela de Press Start, segure L1 e aperte ●, ↓, ←, ↑, →, ▲, ↓. Um som confirma a dica. Durante o jogo você não perderá mais vidas nem energia.



## Dance Dance Revolution 2nd Remix

Entre na dança com novos truques



Você tem todos os discos e dança todos os ritmos do game

**Todas as músicas** - No menu principal coloque o cursor sobre Arcade e aperte Start. Na tela seguinte coloque o cursor sobre a dificuldade Hard e faça → (6 vezes). As palavras All Music aparecerão na tela e você ouvirá um som confirmando o truque. Selecione a opção Hard e depare-se com 29 discos para tocar. É só escolher seu ritmo preferido e curtir.

**Supermode** - Na tela de título do jogo, aperte ↑, ↑, ↓, ↓, ←, →, ←, →. Você ouvirá um som e o Supermode estará acionado. Assim os comandos passam mais rápido e o dançarino se move mais lentamente.

**Novos personagens** - No menu principal, segure ← no controle direcional e aperte Start. Em seguida escolha qualquer um dos níveis de dificuldade e depois uma música. Você vai dançar com um personagem que tem um visual muito engraçado. O truque funciona para os dois controles e cada um tem um novo dançarino.

**Menu secreto** - Na tela de menu principal, segure X e aperte Start. Automaticamente aparecerá um novo menu na tela, com as seguintes opções:

**Single** - Dança solo (apenas um dançarino).

**Coupe** - Dança em dupla e cooperativa.

**Versus** - Dança em dupla e com disputa de melhor dançarino.

**Double** - Nesta opção há apenas um dançarino na tela, com duas barras de comando. Cada jogador opera um controle e usa uma barra.

**Dificuldades de jogo** - Na tela de Select Playmode (seleção de modo de jogo) faça ↓ e ↓ no direcional para mudar os passos da dança para Another (dificuldade média) ou Maniac (dificuldade extrema).

**Novos passos de dança** - Para conseguir diferentes passos de dança, na tela de Song Selection Screen (tela de seleção de música), aperte o botão Select e uma janela se abrirá no canto esquerdo da tela. Com esta janela acionada na tela, execute uma das sequências a seguir para obter novas combinações de passos.

**Right mode** - Faça → (8 vezes).

**Left mode** - Aperte ← (8 vezes).

**Mirror mode** - Faça ←, →, ←, →, ←, →, ←, →. Com este modo acionado, os comandos do jogo ficam todos invertidos.

**Shuffle mode** - Faça a sequência ↑, ↓, ←, →, ↓, ↑, →, ←. Este modo dobra a quantidade de comandos da música.

**Hidden mode** - Aperte ↑, ↓, ↑, ↓, ↑, ↓, ↑, ↓. Neste modo as setas desaparecem antes de atingir o ponto de encontro.

**Little mode** - Faça ←, ↓, →, ↓, ←, ↓, →, ↓, ↑.



Com o controle 1, você pode escolher o boneco colorido para jogar

DICA DO LEITOR

## Dragon Ball Ultimate Battle 22

Jogo de cara nova e menu secreto



Os novos lutadores ficarão disponíveis entre os antigos

**Habilite novos lutadores e mude a apresentação do jogo** - Assista à apresentação do jogo e quando aparecer a tela do título aperte ↑, ↑, ↓, X, ←, L1, →, R1. Um som confirma o truque. Veja novamente a apresentação e note a mudança: os personagens que aparecem na tela são diferentes. Além disso, quando aparece a tela do título, o número 22 muda para 27 e você terá disponíveis mais cinco lutadores novos: Son Goku, Kame-Sennin, Mr. Satan, Gogeta e o Super Saya-jin III.

**Dica enviada pelo leitor Hudson Yudi Nishimura, de Primavera do Leste, MT.**



## Disruptor

Descubra armas e magias secretas, fique invencível e jogue em todas as fases

**Dica** - Aperte Select para acessar o mapa e em seguida execute uma das seqüências:

**Invencibilidade** - Aperte L1, ●, ●, ■, ●, ▲, X, X, ●. Use Select novamente para voltar ao jogo.

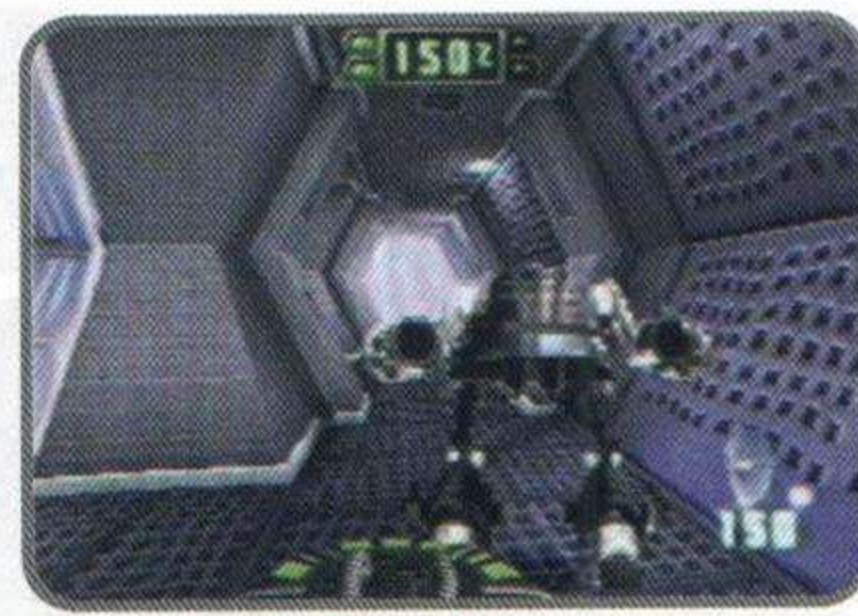
**Todas as armas e magias** - Faça a seqüência L1, ■, ▲, ■, ■, ●, ●, ▲. Use Select para voltar ao jogo com todas as armas e magias.

**Recuperar energia** - Aperte L1, ▲, X, X, ●, X, ▲, ■, ■.

**Munição máxima** - Aperte L1, X, ■, ▲, ▲, X, ●, ▲, X. Use Select para voltar ao jogo com todas as armas carregadas com o máximo de tiros.



Com a dica você consegue habilitar duas armas secretas



Nas fases finais você encontra inimigos muito mais poderosos

### Senhas para todas as fases

Nível	Area	Senha
02	Chemical Factory	■, ▲, X, ●, ●, ▲, X, X, i, ■, X, ■
03	Rooftops	X, ▲, ●, ●, ■, X, ▲, ●, ▲, X, ▲, ▲
04	Jupiter Station	▲, ▲, ▲, ■, ●, ■, X, ●, ▲, X, ■, ■
05	Mars	▲, X, ●, ●, X, X, ■, ●, ●, X, ▲, X
06	Antartica	●, ●, X, ▲, ▲, ●, ■, X, X, ▲, ■, ▲
07	Factory	●, ■, ▲, X, ▲, ●, X, ●, X, ▲, X, X
08	Reactor	■, X, ●, ●, X, X, X, ●, ●, ▲, ●, ●
09	Orbiting Habitat	X, ●, ●, X, ■, X, ▲, ●, ■, ▲, ▲, ■
10	Dream	●, ▲, X, X, ●, ●, X, X, ▲, ●, ■, ●
11	Prision	●, ■, ▲, ●, X, ▲, X, ▲, ●, X, ●, ■
12	Fortress	X, X, X, ●, ●, ▲, ●, X, ●, ■, X, ●

### DICA DO LEITOR

## Dead in the Water

### Novidades na corrida

**Super lancha** - Na tela de menu principal aperte ■+●. Ao ouvir o som de uma galinha, faça a seqüência L1, L1, R2, R1. Vá para a tela de seleção de barcos, selecione o trio feminino e corra com uma nova lancha.

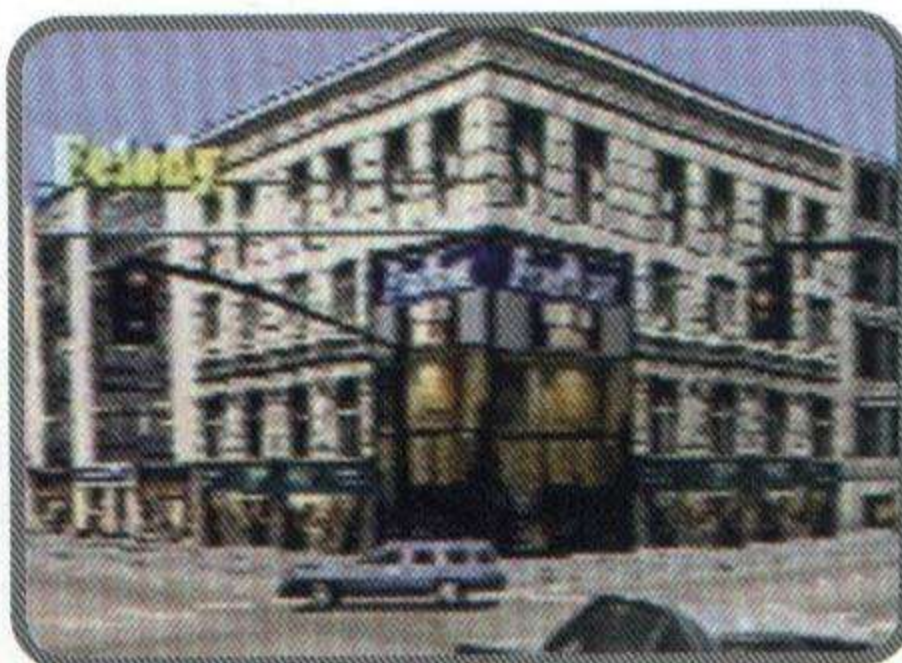
**Pista modificada** - Na tela de menu principal aperte ■+●. Ao ouvir o som da galinha faça R1, R1, L1, L2. Vá para uma corrida e veja que a pista tem novos obstáculos e itens.

**Dica enviada pelo leitor Valmir B. Figueiredo, de Cabo Frio, RJ.**

## Driver

### Truques para tornar o jogo ainda mais divertido

As seqüências a seguir devem ser executadas na tela de menu principal. Depois de ouvir um som, que confirma que a dica funcionou, entre na opção Cheats e use o botão X para ligar ou desligar os truques.



Abuse das manobras radicais com seus novos amortecedores

**Invencibilidade** - Faça, L2, L2, R2, R2, L2, R2, L2, L1, R2, R1, L2, L1, L1.



Controlar as rodas traseiras é bem mais difícil do que parece no início do game

**Super amortecedor** - Aperte, R2, L2, R1, R2, L2, L1, R2, R2, L2, L1, R2, R1.

**Jogar sem polícia** - Faça, L1, L2, R1, R1, R1, R1, L2, L2, R1, R1, L1, L1, R2.

**Controle das rodas traseiras** - Faça, R1, R1, R1, R2, L2, R1, R2, L2, R1, R2, R1, L2, L1.

**Minicarros** - Aperte, R1, R2, R1, R2, L1, L2, R1, R2, L1, R1, L2, L2, L2.

**Tela de cabeça para baixo** - Faça, R2, R2, R1, L2, L1, R2, L2, L1, R2, R2, L2, R2, L1.

**Assistir aos créditos** - Aperte, L1, L2, R1, R2, L1, R1, R2, L2, R1, R2, L1, L2, R1.



DICA DO LEITOR

## Fatal Fury Wild Ambition

Habilite novos modos de jogo



No Data Mode, você fica sabendo tudo sobre os personagens do jogo

**Data Mode** - Para habilitar o Data Mode termine o modo Arcade com qualquer personagem em qualquer nível de dificuldade. Assim você assiste à todos os finais gravados e vê todos os golpes de cada jogador.

**Team Battle Mode** - Termine o modo Arcade com todos os lutadores normais e mais um dos secretos para montar sua equipe.

Dica do leitor João Guilherme de Oliveira, São Pedro, SP

## King of Fighters 98

Jogue sem parar

Tempo infinito no modo

**Survival** - Entre em GameStart, coloque o cursor sobre a opção Survival, em seguida segure Start+▲ e aperte ●. Depois disso, durante a luta, no marcador de tempo aparece o símbolo de infinito.



Com tempo infinito, você tem todas as chances de lutar até vencer

DICA DO LEITOR

## Legacy fo Kain: Soul Reaver (versão beta)

Descubra todos os segredos



**Menu secreto** - Durante o jogo aperte ■+X+● e faça aparecer na tela um menu com opções especiais, que vão desde invencibilidade e força total, até seleção de fases.

Dica enviada pelo leitor Thiago Alcantara, de Ribeirão Preto, SP.



Use o direcional para selecionar uma das opções disponíveis no menu

## Jersey Devil

Mais vidas para você



Com mais vidas você tem todas as chances de vencer

**Ganhe 99 vidas** - Durante o jogo aperte ▲, X, ▲, ■, ■, ●.

Automaticamente você passa a ter 99 vidas.





## Legacy of Kain: Soul Reaver

Consiga habilidades e magias especiais

**Atenção** - Todos os truques indicados a seguir devem ser executados com o jogo pausado.

**Recarregar a magia de transporte** - Para mudar para o plano físico, segure L1 ou R1 e aperte ↓, ●, ↑, ←, ↑, ←.

**Aumente o medidor de energia no plano físico** - Segure L1 ou R1 e aperte →, C, ←, ▲, ↑, ↓.

**Superenergia no plano físico** - Segure L1 ou R1 e aperte →, ●, ↓, ↑, ↓, ↑, .

**Pontos de magia no máximo** - Segure L1 ou R1 e aperte ▲, →, ↓, →, ↑, ▲, ←.

**Poder para atravessar grades** - Segure L1 ou R1 e aperte ↓, ●, ●, ←, →, ▲, ↑.

**Conseguir a espada** - Segure L1 ou R1 e aperte ↓, ▲, L2, →, →, ↓, ↓, ←, ▲, ↓, →.



Você pode ter a espada mágica logo no início do jogo e vencer os inimigos

**Habilidade de escalar** - Segure L1 ou R1 e aperte ▲, ↓, L2, →, ↑, ↓.

**Habilidade de magias telecinéticas** - Segure L1 ou R1 e aperte ←, →, ●, ←, →, ←. Para usar esta magia, mantenha pressionado os botões L2+R2, aperte ▲ e com o direcional escolha seu alvo



Use e abuse das magias e procure descobrir as de melhor efeito no game

**Magia Fire** - Segure L1 ou R1 e aperte ↓, ↑, →, ↑, ↓, ←, ●, →, ↓.

**Recuperar magia** - Segure L1 ou R1 e aperte →, →, ←, ▲, →, ↓.

**Magia Stone** - Segure L1 ou R1 e aperte ↓, ●, ↑, ←, ↓, →, →.

**Magia Sound** - Segure L1 ou R1 e aperte →, →, ↓, ●, ↑, ↑, ↓.

**Magia Water** - Segure L1 ou R1 e aperte ↓, ●, ↑, ↓, →.

**Magia Force** - Segure L1 ou R1 e aperte ↓, ←, ▲, ↓, ↑.

## Need for Speed: High Stakes

Mude o visual do carro de polícia

**Carro de polícia decorado** - Entre em Options, clique em User Name, digite o nome Nfs Pd e clique em End. Volte ao menu principal e selecione Hot Pursuit. Leve o cursor até o carro de polícia BMW M5 e confira as suas novas cores e desenhos.



Você terá três novos desenhos no carro.

### DICA DO LEITOR

## Rushdown

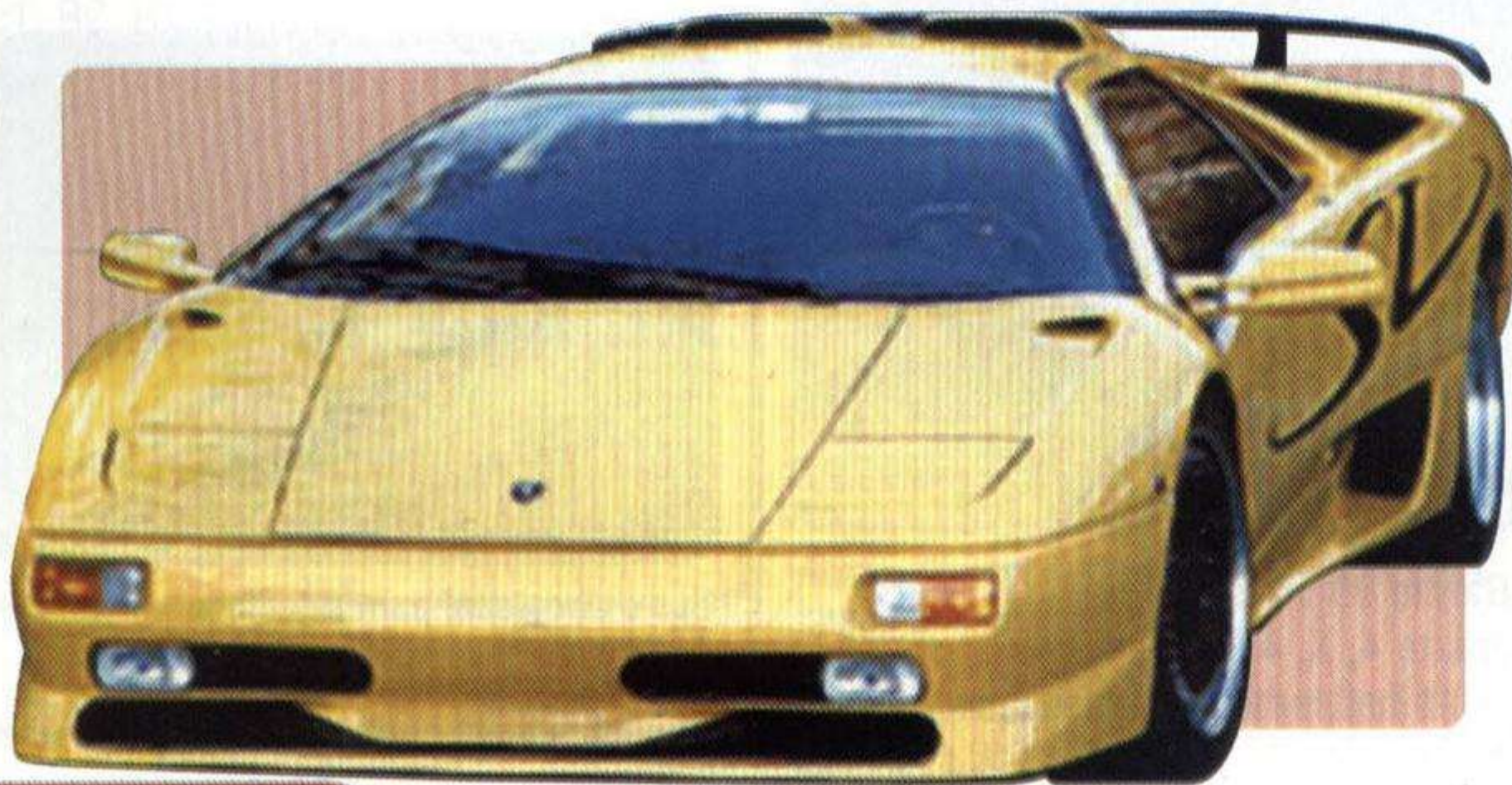
Habilite todas as pistas



Conheça todas as pistas do Arcade

**Abra todas as pistas no modo Arcade** - No menu principal, faça a sequência ↑, ↑, ↓, ↓, ←, →, ←, →, ▲, ●, ▲, ●. Depois que o locutor disser uma frase, entre em Arcade e detone em todas as pistas.

Dica enviada pelo leitor Renan Moreira Golvea, de Poços de Caldas, MG.



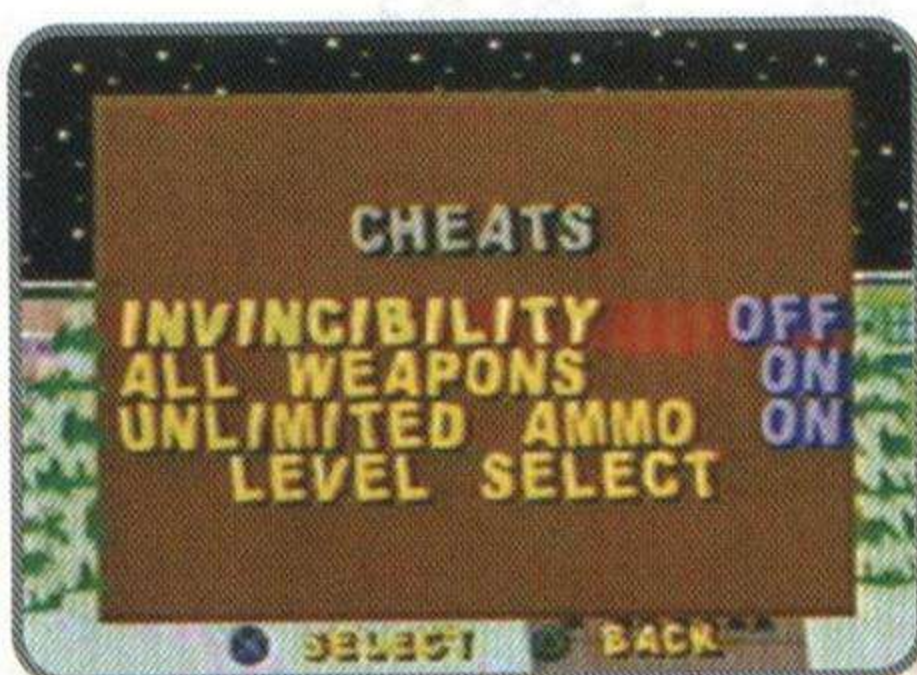


## South Park

**Acione novos personagens e descubra o menu secreto**

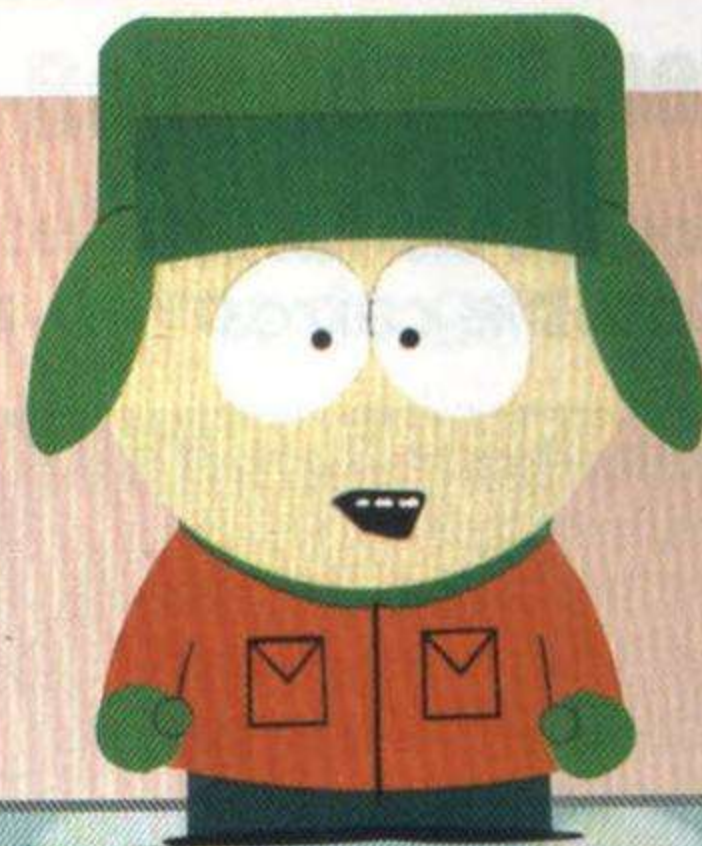
**Menu secreto** - Na tela do menu principal, clique na opção Enter Cheat, digite a senha ZBOBBYBIRD e clique em End. No menu principal vai aparecer a opção Cheat, onde você encontra um menu com vários truques, como invencibilidade, todas as armas, munição infinita e seleção de fases. Para escolher uma fase, aperte X sobre a opção de seleção de fases e depois use X também para escolher a fase e o level. Em seguida, use o botão ▲ para voltar ao menu principal e iniciar o jogo em Story mode, na fase que você escolheu.

**Todos os personagens** - Para habilitar todos os personagens no modo Head to Head, clique em Enter cheat e digite uma das passwords a seguir. Cada senha habilita um personagem do game.



Neste menu secreto você tem acesso a diferentes tipos de truque

**Personagem** - Senha  
**Chef** - YLOVEMACHINE  
**Wendy** - BCHECKATACO  
**Terrence** - SRAFT  
**Phillip** - PPHAERT  
**Jed** - JHAWKING  
**Mr. Mackey** - ACHEATINGSBAD  
**Bardrady** - DELVISLIVES  
**Big Gay All** - GOUTRANGE  
**Marvin** - MSLAPUPMEAL  
**Mr. Garrison** - VDOROTHYSFRIEND  
**Pip** - EFISHNCHIPS  
**Jimbo** - QSTARINGFROG  
**Ike** - HKICKME  
**Ms. Cartman** - KALLWOMAN  
**Mephisto** - NGOODSCIENCE



Divirta-se com todos os personagens

### DICA DO LEITOR

## Spot Goes to Hollywood

**Escolha qualquer fase**

**Seleção de fases** - Na tela de Start, aperte ▲, ↑, →, ↓, ←, ▲, ←, ↓, →, ↑, ▲. Clique sobre a nova opção Cool e depois sobre Open Levels. Volte para a tela inicial, clique em Start e em seguida em Continue. Quando aparecer a tela de passwords, aperte X e todas as fases estarão acessíveis.

**Dica enviada pelo leitor Ramon Araujo Miranda, de São Paulo, SP.**



Neste jogo você é um incansável caçador de autógrafos em Hollywood

## Sports Car GT

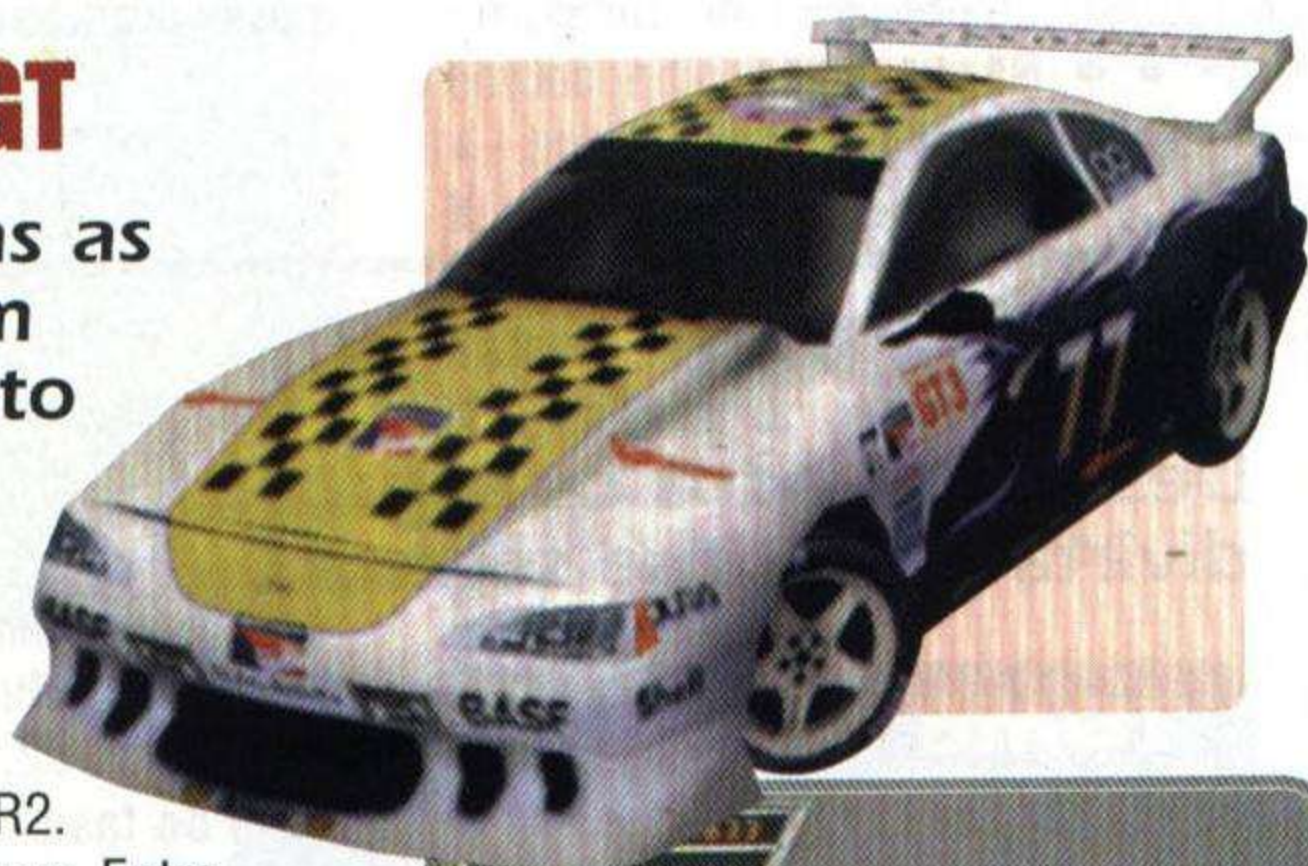
**Corra em todas as categorias com dinheiro infinito**

**Habilite todas as categorias** -

Na tela de press Start, aperte rapidamente ↓, ↓, ←, →, ↑, ←, ●, R2.

Um som confirma o truque. Entre no jogo e escolha qualquer categoria de corrida.

**Mais dinheiro** - Na tela de Press Start faça ↑, ←, ←, →, ↓, →, L1, ■. Um som confirma o truque. Vá para a tela de "Buy a car e confira: você tem \$1500,00 na sua conta. Repita a sequência quando sua grana acabar.



Use o dinheiro para comprar as melhores máquinas e disputar as corridas



## Sled Storm

Escolha as fases, pilotos e carros

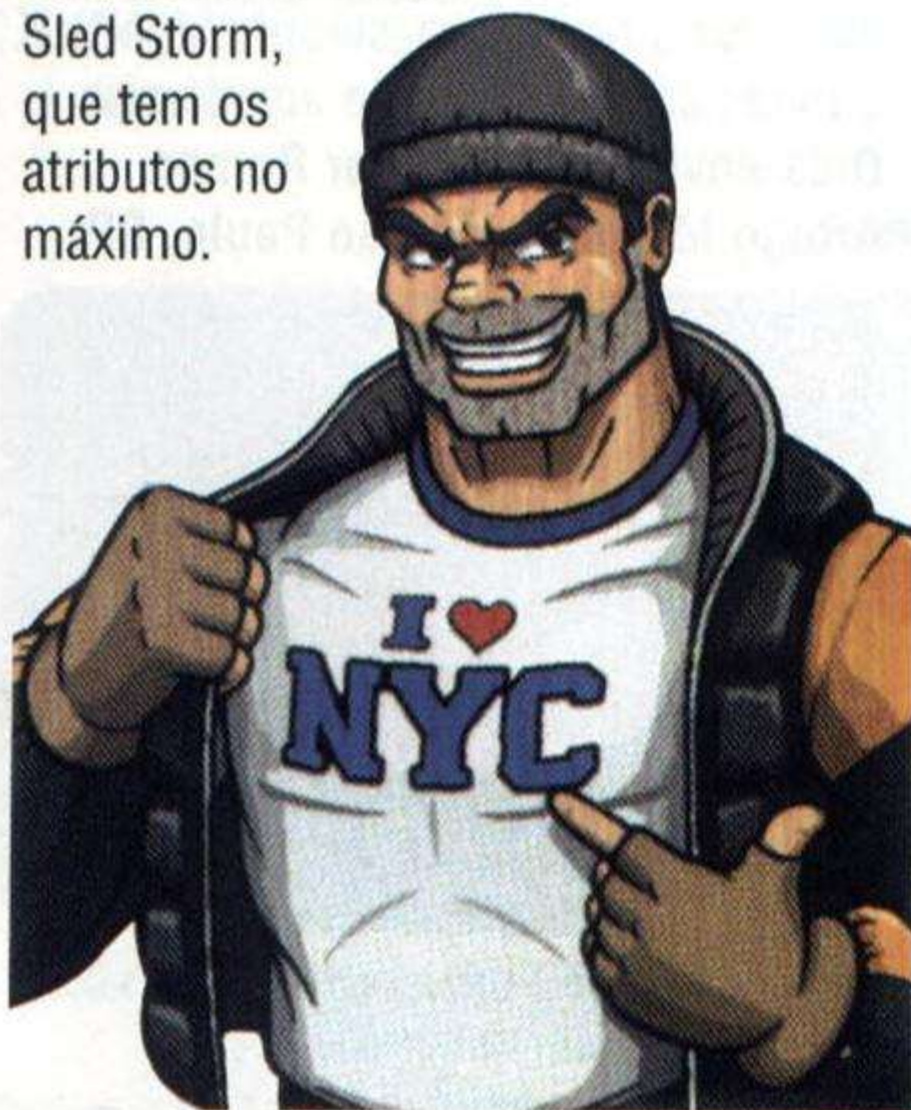
**Atenção** - Para usar as sequências indicadas, clique em Options e depois em Load/Save. Coloque o cursor sobre a chave e aperte X. Na tela de passwords use uma das sequências a seguir.



O piloto Jackal é muito competitivo principalmente nas pistas rápidas

**Habilite o piloto Jackal** - Digite L2, L2, ●, R2, ■, R1, L1, ▲, volte para o menu principal, entre em Quick Race e na tela de seleção de personagens procure pelo novo piloto.

**Habilite o melhor veículo** - Digite a senha ●, ▲, ■, R2, R2, L1, X, ▲, volte ao menu principal e entre em Quick Race. Com o cursor sobre o piloto Ryan, mova para ↑ e acesse as motos. Mova para a → ou ← e selecione a moto Sled Storm, que tem os atributos no máximo.



## Street Sk8er

Habilite novos personagens e todas as pranchas

**Dica** - Todas os truques devem ser executados na tela de menu principal. Um som confirma cada dica.

**Jogue com o Macaco** - Faça →, ●, ←, ←, ●, ●, ■, ■.

**Jogue com Mick** - Aperte ←, →, ●, ■, R2, L1, L2, R1.

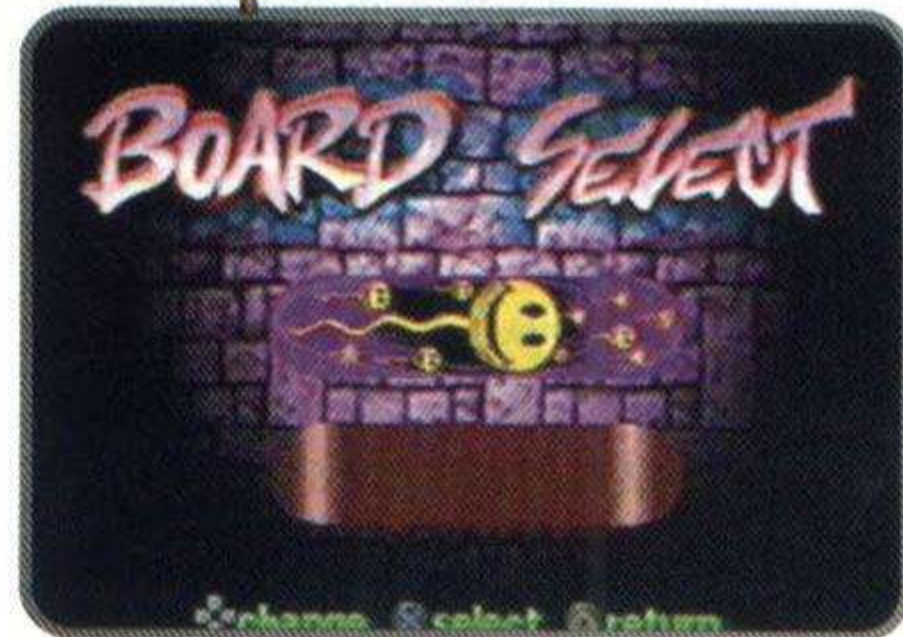
**Jogue com Sarah** - Faça ←, ←, ■, →, →, ●, R1, R1.



Este é o divertido macaco Bonobo

**Habilite todas as pranchas** - Faça →, →, R1, R2, ←, ←, L1, L2

**Abra todos os portões** - Aperte →, ●, ■, ←, ■, ●, R1, L1.

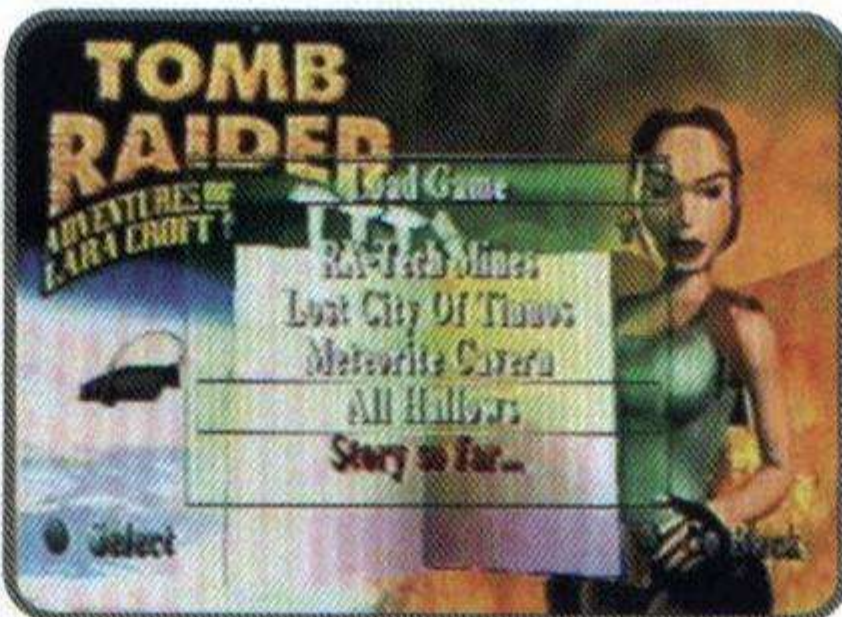


Confira os desenhos incríveis das novas pranchas

### DICA DO LEITOR

## Tomb Raider 3

Descubra todos os segredos e divirta-se na fase secreta



A fase secreta All Hallows aparece na tela de Load Game

**Desvende todos os segredos** - Durante o jogo, faça L2, L2, L2, L2,

L2, R2, L2, L2, L2, R2, L2, R2, L2, L2, R2, L2, L2, R2, L2, L2.

**Pule de fase** - Depois de fazer o truque anterior, faça L2, R2, L2, L2, R2, L2, R2, L2, R2, L2, L2, L2, L2, R2, L2, R2, R2, R2, R2, L2.

**Fase secreta** - Use os truques anteriores para pular fases e pegar todos os segredos, até terminar o jogo. Depois do final, faça um loading do mesmo save e confira: a fase All Hallows já estará disponível. **Dica do leitor** Gelson Maciel Silva, Porto Alegre, RS.



## Tony Hawk's Pro Skater

Treine em todas as pistas



Treine nas pistas mais radicais

**Abra todas as pistas no Practice** - Pause o jogo, segure L1 e aperte  $\square$ ,  $\uparrow$ ,  $\leftarrow$ ,  $\uparrow$ ,  $\bullet$ ,  $\blacktriangle$ . A tela treme para confirmar o truque. Use a opção Quit do menu de pause e saia do jogo. Inicie novamente, selecione o modo Practice e confira: todas as pistas estão abertas.



Os personagens ficam mais engraçados

**Modo cabeção** - Pause o jogo, segure L1 e faça  $\leftarrow$ ,  $\uparrow$ , X,  $\downarrow$ ,  $\uparrow$ , X. A tela treme confirmando o truque. Use a opção Quit do menu de Pause para sair do jogo. Em seguida inicie um novo jogo com os personagens cabeçudos.

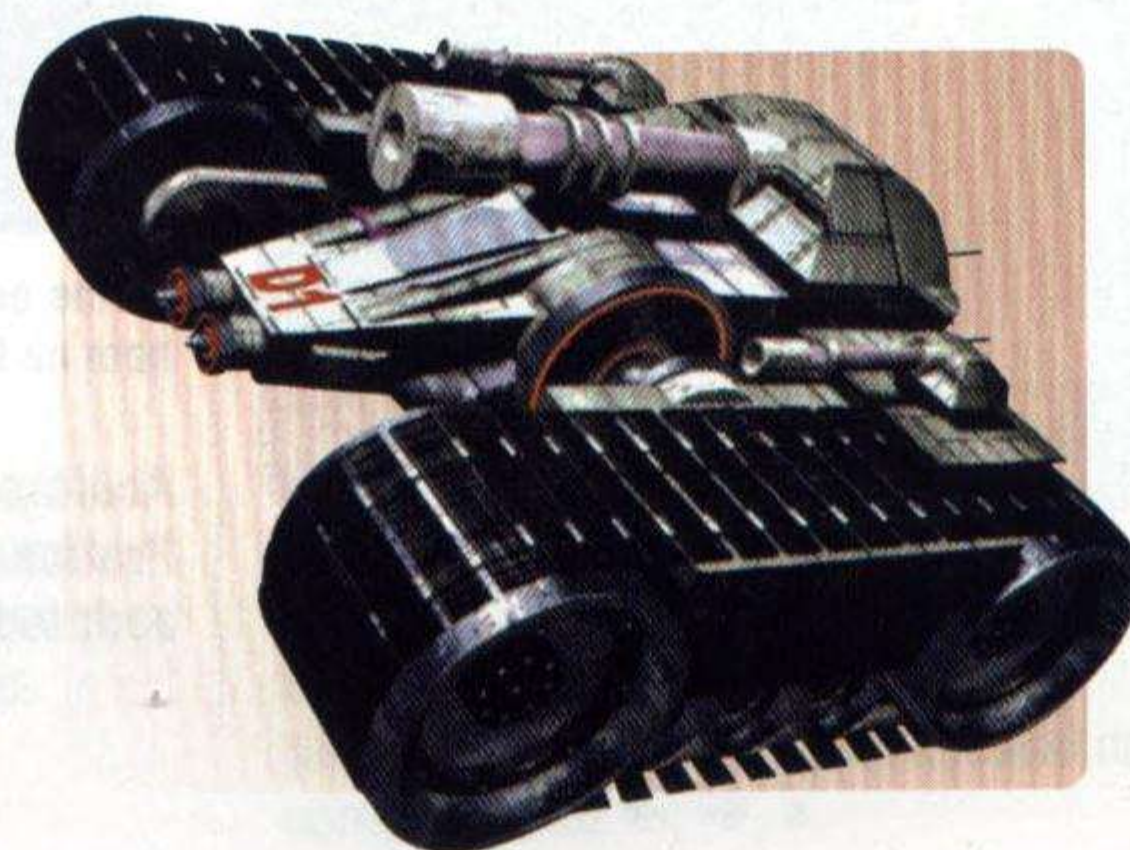
## War Zone 2100

Torne-se invencível e jogue com todos os itens



As missões ficam muito difíceis nos níveis mais avançados

**Truques** - Ligue o videogame e imediatamente segure o botão Start no controle dois. Use o controle um para entrar no jogo. Durante o jogo, aperte Start no controle um para pausar e faça a seguinte sequência no controle dois: L1, R1, R2, L1, Select, Start. Para habilitar os truques,



despause o jogo e use no controle 2 os botões indicados a seguir:

- $\blacktriangle$  - Invencibilidade (modo Deus).
- X - Todos os itens.
- $\bullet$  - Mais força.
- Select** - Pular para a próxima missão.
- $\uparrow$  - Habilitar unidades de combate com maior poder destrutivo.
- R1** - Habilitar a construção de fábricas e usinas.
- R2** - Habilitar todos os soldados e tanques.

## V-Rally 2

Acelere com todos os carros do game



Faça a sequência nesta tela

**Habilite carros e campeonatos** - Entre em Game Options e em seguida em Game Progression. Faça a sequência L1, R1,  $\leftarrow$ ,  $\rightarrow$ ,  $\leftarrow$ ,  $\rightarrow$ ,  $\uparrow$ ,  $\downarrow$ ,  $\uparrow$ ,  $\downarrow$ , X, X + Select. Um som indica que a dica funcionou. Na mesma tela, coloque o cursor sobre cada espaço vazio e aperte X para habilitar campeonatos e carros.

## Winning Eleven 4

Habilite novas equipes



Mesmo jogando com estas seleções de campeões é difícil vencer

**Seleções All Star** - Vença a Copa do Mundo, na dificuldade Hard (difícil), com qualquer time. Salve o jogo no Memory Card e vá para a tela de seleção de times, onde você vai encontrar duas novas seleções: a European All Star (melhores da Europa) e World All Star (melhores do mundo).



## Winning Eleven 3: Final Version

Descubra novos times e vença o campeonato



Na seleção especial amarela Ronaldinho e Batistuta estão no ataque

**Seleções All Star** - Na tela de menu principal, coloque o cursor sobre Exhibition e faça ↑, ↑, ↓, ↓, ←, →, ←, →, X, ● (na versão americana do jogo, substitua os últimos dois comandos por ●, X). Se fizer a sequência corretamente, você ouve os aplausos. Na tela de seleção de times, confira, na última fila, os dois novos times: a seleção amarela (com os melhores do mundo) e a seleção azul (que tem os melhores jogadores da Europa).

**Seleção Romenia Gold** - Termine o modo Cup com a seleção da Romenia, no nível de dificuldade Hard. Depois



que vencer o campeonato, a nova seleção Romenia Gold aparecerá na tela de times.



Faça o truque para habilitar um time secreto: a seleção dos excluídos

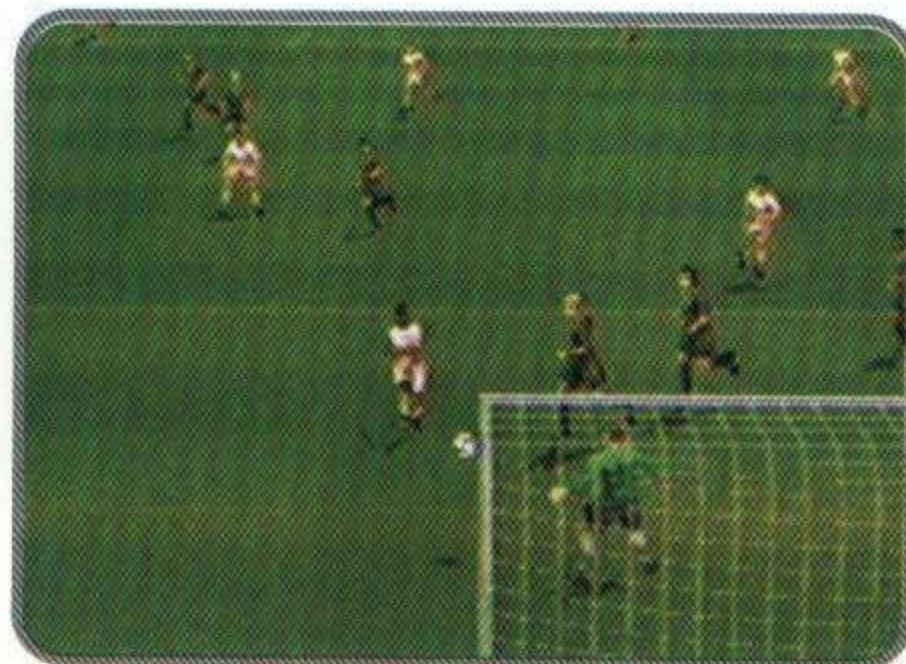
**Seleção dos excluídos** - Escolha uma seleção All Star e termine o modo Tournament, com a opção Full ligada (selecione o modo Tournament e no setting de tempo Normal ou Full, selecione Full). **Dica enviada pelo leitor, David Henrique Muniz, de São Paulo/SP.**

## Winning Eleven 4

Jogue com times secretos

**Seleções clássicas secretas** - Vença o torneio League com qualquer time em qualquer dificuldade para habilitar as seleções Classic European All-Star e Classic World All-Star.

**Seleção secreta do Japão** - Para habilitar a seleção All-Star japonesa você só precisa ser campeão Olímpico com a seleção do Japão, em qualquer dificuldade.



Na seleção Melhores do Classic World All-Star, até Pelé foi escalado

## Wipeout 3

Pise fundo em todas as pistas



As novas máquinas têm estatísticas incríveis e ótima performance

**Dica** - Selecione o modo Single Race (corrida simples), vença uma corrida e ao invés de colocar seu nome entre os vencedores, digite uma das senhas a seguir. Para acionar os truques, clique em End.

**WIZZPIG** - Abra todas as pistas.

**AVINIT** - Para habilitar todos os veículos.

**JAZZNAZ** - Para abrir a classe Phantom.

## X-Racing

Corra em novas pistas



Treine em todas as pistas, para se dar bem na hora da corrida

**Acelere em todas as pistas do Practice** - Use o password SFO para abrir todas as pistas no modo Practice.



## WWF: Atitude

### Golpes especiais e finais para os principais lutadores

**Atenção** - O golpe final só pode ser aplicado quando a energia de seu adversário estiver vermelha e ele só funciona nas condições indicadas em cada item. O golpe especial só pode ser aplicado depois que a energia do adversário estiver amarela.

#### Al Snow

**Golpe especial** - Use o botão ● para agarrar o adversário e aperte ←+●.

**Golpe final** - Agarre o adversário e aperte ←, ↑, ▲.

#### Bad Ass Billy Gunn

**Golpe especial** - Encurrele o adversário no corner e bata até que ele fique tonto. Use o botão ▲ para jogá-lo nas cordas e faça ↑, ↑, ■.

**Golpe final** - De frente para o adversário, faça →, ←, ↓, ▲.

#### Bradshaw

**Golpe especial** - Agarre o adversário e faça ↑, ↓, ■.

**Golpe final** - De frente para o adversário, faça ←, ↓, ●.

#### Christian

**Golpe especial** - De frente para o adversário, faça ←, →, ■.

**Golpe final** - De frente para o adversário, faça ←, ↓, ●.

#### D'lo Brown

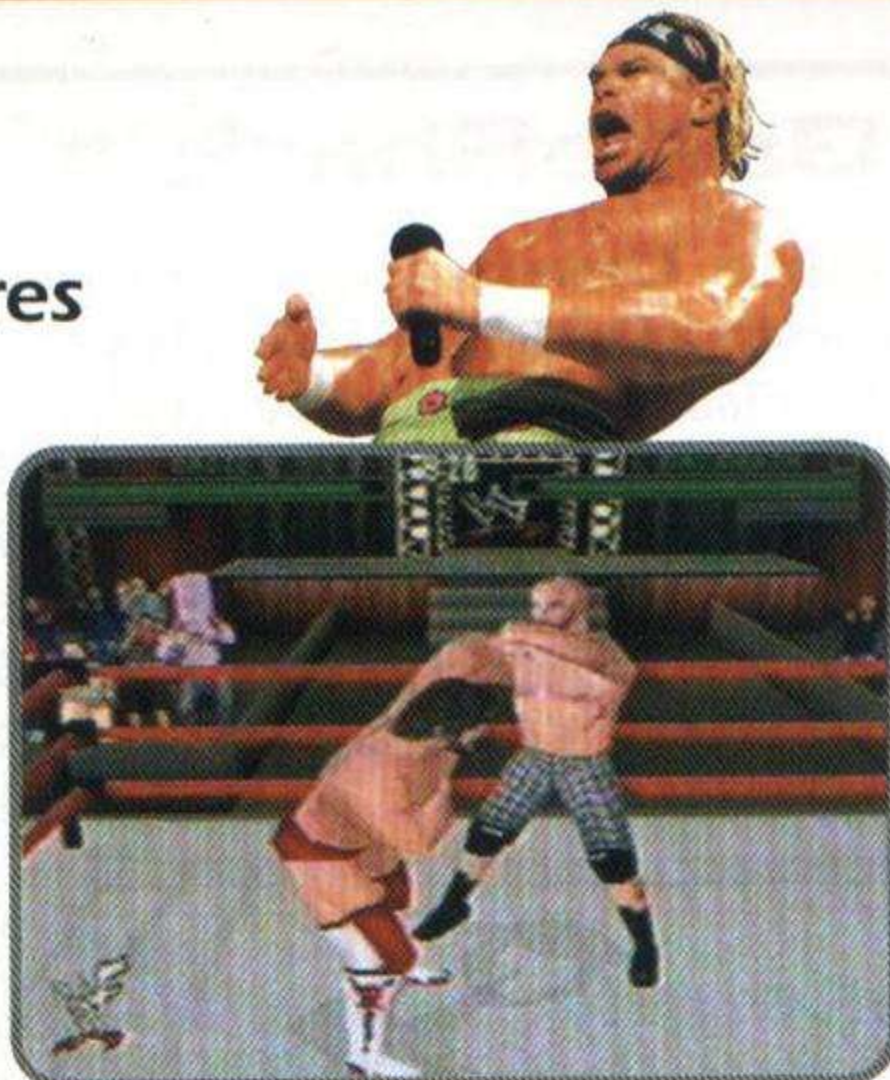
**Golpe especial** - De frente para o adversário, faça ↑, ↓, ■.

**Golpe final** - Com o adversário no chão, suba em um dos corners e aperte ●.

#### Dr. Death

**Golpe especial** - De frente para o adversário, faça ↑, ↓, ↑, ●.

**Golpe final** - Mantenha o adversário no corner e bata até que ele fique tonto. Acerte-o com ▲, fazendo com que ele fique nas cordas e então faça ↑, ↓, ■.



Agarre o adversário com o botão ● e pressione rapidamente ■ ou X

#### Droz

**Golpe especial** - De frente para o adversário faça ←, ↓, ●.

**Golpe final** - Use o botão ● para agarrar o adversário e faça ←, →, ▲.

#### Edge

**Golpe especial** - Com o adversário tonto, chegue pelas costas e faça →, ↓, ▲.

**Golpe final** - De frente para o adversário, faça ↑, ↓, ■.

#### Faarooq

**Golpe especial** - De frente para o adversário, faça ↑, ↓, ●.

**Golpe final** - De frente para o adversário, faça ←, →, ↓, ●.

#### Grangrel

**Golpe especial** - Use o botão ● para agarrar o adversário e em seguida faça ←, ●.

**Golpe final** - De frente para o adversário, faça ←, ↓, ■.

#### Godfather

**Golpe especial** - Mantenha o adversário no corner, bata até que ele fique tonto e encostado nas cordas. Faça →, ←, ↓, ▲.

**Golpe final** - De frente para o adversário, faça ←, →, ↓, ▲.

#### Goldust

**Golpe especial** - Com o adversário nas cordas, aperte ←, →, ▲.

**Golpe final** - Deixe o adversário tonto, chegue pelas costas e faça ←, ↑, ●.

#### Triple H

**Golpe especial** - De frente para o adversário, faça ←, ↓, ■.

**Golpe final** - De frente para o adversário, faça ↑, ↓, ↓, ●.

#### Jeff Jarrett

**Golpe especial** - Depois de deixar o oponente tonto, chegue pelas costas e use o botão ● para agarrá-lo. Em seguida, faça ←, ▲.

**Golpe final** - De frente para o adversário faça ←, →, ■.

#### Ken Shamrock

**Golpe especial** - De frente para o adversário, faça ←, ↑, ●.

**Golpe final** - Com o adversário no chão, fique de frente para seus pés e faça ←, ↓, →, ■.

#### Mankind

**Golpe especial** - De frente para o adversário, faça →, ←, ↓, ▲.

**Golpe especial** - Com o adversário caído, fique perto de sua cabeça e faça ←, →, ↓, ▲.

**Golpe final** - De frente para o adversário, faça ←, ←, ↓, ●.

#### Mark Henry

**Golpe especial** - De frente para o adversário, faça ↑, ↓, ↑, ▲.

**Golpe final** - Com o adversário no chão, chegue pelo lado e faça ←, →, ↑, ●.

#### Owen Hart

**Golpe especial** - De frente para o adversário, faça ↑, ↓, ■.

**Golpe final** - Com o adversário no chão, chegue pelo lado dos pés e faça ←, ↑, ←, ■.

#### Road Dogg

**Golpe especial** - Deixe o adversário tonto e faça ←, →, ●.

**Golpe final** - Com o adversário no chão, faça ←, →, ●.



**The Rock**

**Golpe especial** - Use o botão ● para agarrar o oponente e faça ←, →, ●.

**Golpe final** - De frente para o adversário, use ←, →, ↓, ●.

**Steve Blackman**

**Golpe especial** - Com o adversário nas cordas, faça ↑, ↑, ●.

**Golpe final** - De frente para o adversário, faça ←, ↓, ●.

**Too Sexy**

**Golpe especial** - Com o adversário tonto, chegue pelas costas e faça ←, ▲.

**Undertaker**

**Golpe especial** - Com o adversário no corner, faça ↑, ↓, ▲.

**Golpe final** - De frente para o adversário, faça ↑, ↓, ↑, ●.

**Val Venis**

**Golpe especial** - Agarre o adversário e faça →, ▲.

**Golpe final** - Com o adversário no chão, suba no corner e faça ■+▲.

**X-Pac**

**Golpe especial** - Com o adversário tonto e nas cordas, faça ↑, ↓, ▲.

**Golpe final** - De frente para o adversário faça, ↑, ↓, ●.

**Kane**

**Golpe especial** - Use o botão ● para agarrar o adversário e em seguida faça ←, →, ▲.

**Golpe final** - De frente para o adversário faça ↑, ↑, ↓, ●.



Use menos socos e chutes, porque os agarrões tiram mais energia

**GameShark e Action Replay****Dino Crisis (japonês)**

**Energia infinita** - 800AE1DC 04B0

**Abrir todo o mapa** -

B0060002 00000000

800B6238 FFFF

**Salvar o jogo em qualquer parte** -

Aperte L1 + Select para salvar e use os códigos - D00B71B8 0104

800AC6B0 0007

**Atirar rapidamente** -

D0049208 0007

80049208 0001

**Munição infinita** - D0062708 0000

80062708 2821

**Todas as armas** - Durante o jogo, aperte L2 + Select e use os códigos D00B71B8 0101

800B6210 07FE

**Itens infinitos** - Aperte L1 + L2 em qualquer slot e use os códigos

E00B71B8 0005000A

B00A0004 00000000

300B6535 0060

**Terminar o jogo sem contar tempo nas estatísticas** -

800B612C 0000

800B612E 0000

**Terminar o jogo sem continues nas estatísticas** - 300B6132 001E

**Terminar o jogo sem contar os salvamentos nas estatísticas** -

300B612B 0000

**Fatal Fury****Wild Ambition**

**Tempo infinito** - 800AC994 114E

**Energia infinita para o jogador 1** - 800AD7EE 0170

**Energia infinita para o jogador 2** - 800AF00E 0170

**Jade Cocoon**

**Obtenha todos os Minion Skins** -

8008b7980300

8008b79a0301

8008b79c0302

8008b79e0303

8008b7a00304

8008b7a20305

8008b7a40306

8008b7a60307

**Inimigos com apenas 1 HP de energia** - 800b13140001

800b139c0001

800b14240001

**Energia infinita para Levant** -

8008bd4003e7

**Minion 1** - 8008bf8403e7

8008bf8803e7

**Minion 2** - 8008c07c03e7

8008c08003e7

**Minion 3** - 8008c17403e7

8008c17803e7

**Dinheiro infinito** - 8008b594ffff

**Level 99 Minion 1** - 8008bfc00063

**Level 99 Minion 2** - 8008c0b80063

**Level 99 Minion 3** - 8008c1b00063

**Kensei: Sacred Fist**

**Personagens secretos** -

80010588ffff

8001058a003f

**Energia infinita para o jogador 1** -

800c4d700090

800ce25c00c0

**Energia infinita para o jogador 2** -

800c4d860090

800cf5f800c0

**Legacy of Kain:****Soul Reaver**

**Menu secreto** - d00d0cc40f00

800cfdbcf7f7

Para usar este código, durante o jogo aperte L1+L2+R1+R2. Não use o código depois que conseguir a espada Soul Reaver.

**Metal Gear Solid Integral**

**Vidas infinitas** - 800B4DAE 0600

800B4DB0 0600

**Oxigênio infinito (durante o jogo aperte R1)** - D00AB950 0008

800ABA34 03E7

**Ghost Mode** - D00B4DB8 0000

800ABA10 0000

**Obtenha os itens:**

**C.box A** - 800B4DE6 0001

**C.box B** - 800B4DE8 0001

**C.box C** - 800B4DEA 0001

**Therm.g** - 800B4DEE 0001



**Gas Mask** - 800B4DF0 0001  
**Stealth** - 800B4DF6 0001  
**Bandana** - 800B4DF8 0001  
**Camera** - 800B4DFA 0001  
**Mine Detector** - 800B4E08 0001  
**Mo Disc** - 800B4E0A 0001  
**Socom Pistol** - 800B4DBA 03E7  
 800B4DCE 03E7  
**Famas** - 800B4DBC 03E7  
 800B4DD0 03E7  
**Grenades** - 800B4DBE 03E7  
 800B4DD2 03E7  
**Nikita** - 800B4DC0 03E7  
 800B4DD4 03E7  
**Stinger** - 800B4DC2 03E7  
 800B4DD6 03E7  
**C4** - 800B4DC6 03E7  
 800B4DDA 03E7  
**Stun Grenades** - 800B4DC8 03E7  
 800B4DDC 03E7  
**Chaff Grenades** - 800B4DCA 03E7  
 800B4DDE 03E7  
**Sniper Rifle** - 800B4DCC 03E7  
 800B4DE0 03E7  
**99 Rations** - 800B4DFC 0063  
 800B4E12 0063  
**99 Medicine** - 800B4DFE 0063  
 800B4E14 0063  
**99 Diazepam** - 800B4E00 0063  
 800B4E16 0063  
**Recarregar arma automaticamente** -  
 800AB9EC 001E  
 800ABA04 001E

### Monster Rancher 2

**Todas as cartas dos monstros** -  
 5000CC02 0000  
 8009908C 0101  
**Muita grana** - 80098FC8 E0FF  
 80098FCA 05F5  
**Tudo no máximo**  
**Energia** - 80097A20 03E7  
**Força** - 80097A22 03E7  
**Inteligência** - 80097A2A 03E7  
**Habilidade** - 80097A26 03E7  
**Velocidade** - 80097A28 03E7  
**Defesa** - 80097A24 03E7  
**Fama** - 80097A38 0064

**Resident Evil 3:  
 Nemesis (japonês)**  
**Energia infinita** - 8003E6AA 0060

**Fogo rápido** - Durante o jogo, aperte  
 L2+R1+■ e use os códigos

FFFFFFFF 0001  
 E00CBED8 0089  
 E10CBED9 0001  
 E10CBED9 0008

D00CC270 0501  
 800CC272 0102

**Munição infinita** - D006D974 FFFF

8006D974 0000  
 D006D994 FFFF  
 8006D994 0000

**Eliminar os inimigos com um tiro** -

D0045720 0006  
 80045720 0001

**Acessar baú de itens** - Durante o  
 jogo, aperte L2+■ e use

D00CBED8 0081  
 800D13C0 1E24  
 D00CBED8 0081  
 800D13C2 8005  
 D00CBED8 0081  
 800DF874 0002

**Nenhum salvamento nas estatísticas  
 finais** - D01C35BA 2662

801C35B8 0000

**Dez slots em seu inventário** -

300D1906 000A

**Modo invisível** - Durante o jogo,  
 aperte L2+R2 para ativar este modo  
 e aperte L1+R1, para desativá-lo. Use  
 os códigos

D00CBED8 0003  
 301E4358 0000  
 D00CBED8 000C  
 301E4358 0001

**Todos os arquivos do jogo** -

800D17D4 FFFF  
 800D17D6 FFFF

**Todos os mapas** - 300D17CF 00FE

300D17D3 00FE

**Termine o jogo com qualquer tempo** -

800D15D0 0000  
 800D15D2 0000

**Todos os segredos, armas e itens no  
 baú e vestiários abertos** -

800D15DA FFE0

**Todas as roupas de Jill e jogo**

**com outros personagens** - Insira um  
 dos códigos indicados e na tela de New  
 Game, segure o comando recomenda-  
 do e inicie o jogo. Não solte os coman-

dos até começar a  
 controlar o personagem.

**Jill com 2º roupa** - Segure ↑+L2

D00CBED8 1001

800D162E 0001

**Jill com a 3º roupa** - Segure ↑+R1

D00CBED8 1008

800D162E 0002

**Jill com a 4º roupa** - Segure ↑+R2

D00CBED8 1002

800D162E 0003

**Jill com a 5º roupa** - Segure ↑+L1+L2

D00CBED8 1005

800D162E 0004

**Jill com a 6º roupa** - Segure

↑+R1+R2

D00CBED8 100A

800D162E 0005

**Jill com a roupa de Regina  
 (do jogo Dino Crisis)** - Segure

↑+L1+R1

D00CBED8 100C

800D162E 0006

**Jogar com Carlos** -

Segure ↑+L2+R2

D00CBED8 1003

800D162E 0008

**Jogar com Mikhail** - Segure ↑+L1+R2

D00CBED8 1006

800D162E 0009

**Jogar com Nicholai** -

Segure ↑+L2+R1

D00CBED8 1009

800D162E 000A

### Tarzan

**Energia infinita** - 800a51ca00ff

**Vidas infinitas** - 30059d6a0005

**99 moedas** - 80059d6c0063

### Winning Eleven 4

**Código mestre (use este código antes  
 de habilitar outros truques)** -

D01030CA 1040

801030CA 1000

**Lidere o campeonato Master League** -

300FA1ED 0063

**Abrir times secretos** -

80072FD6 FFFF

80072FD8 FFFF



# O incrível desafio de

Um roteiro completo para você salvar os Tribals, pegar os

Humberto Martinez

Inimigos poderosos, muitos segredos, diferentes personagens para controlar e muita empolgação... Esta aventura é de perder o fôlego. Veja como salvar todos os Tribals e conseguir todos os itens, segredos, personagens, fases e modos de jogo secretos neste roteiro detalhado. Cada jogador pode fazer seu roteiro, mas com este guia você vai seguir os caminhos mais espertos.



## Missões de Juno

### GOLDWOOD

No início, entre pela passagem oculta no rochedo, perto da cabana do feiticeiro para achar um baú com Fish Food.

### Fase Outset (Salve 7 Tribal)

Salve três Tribal no vilarejo. Elimine os atiradores sobre as árvores e abra a porta da mina. No final há quatro Tribal trabalhando. Destrua a caixa para encontrar a **Yellow Key**. Na área da cabana do feiticeiro, abra a porta amarela e encontre um baú com a arma Shuriken.

Atravesse a fase Outset e fale com Magnus. Escolha a 1ª opção e receba a **Red Key**. Abra a porta após a trilha na montanha, detone o monstro na caverna e pegue a Machine Gun no baú. Use a arma para abrir a porta perto da trilha, disparando uma rajada na trava ao lado da porta.

### Fase Interior Goldwood (9 Tribal)

No caminho para a floresta há um Tribal. Suba pelos destroços da casa e



chegue a outro. Na terceira parte da floresta há outros quatro deles. Pegue o item de invencibilidade e detone as naves. Salve os três Tribal escondidos atrás das caixas. Sua nave de fuga está logo adiante.



Entre na passagem e vá até o Depository

### SS ANUBIS

#### Fase Depository (15 Tribal)

Em SS Anubis, fale com Magnus e suba pelas caixas no canto da sala para encontrar o baú com a arma **Plasma Shotgun**. Entre pela passagem logo acima de você e entre na próxima porta para chegar a fase Depository.

Há seis Tribal na sala que está dentro do labirinto e mais nove no hangar da espaçonave. Pegue a nave e vá para o planeta secreto Walkway.

Visite o planeta, pegue o **Homming Missiles** no baú dentro do edifício e volte para SS Anubis.



# Jet Force Gemini

## Itens e descobrir fases e personagens secretos

### Segredos especiais

- Para saltar mais alto, fique parado, aperte e segure C ↑.
- Os Totem Pole geralmente estão muito escondidos e habilitam novos personagens e modos secretos para o modo Multiplayer.
- Ao detonar seus inimigos, às vezes suas cabeças rolam no chão e você pode coletá-las para habilitar truques no menu Cheat, na tela do título do game. Veja os truques:
  - 100 cabeças** = Rainbow Blood (sangue do inimigo colorido).
  - 200 cabeças** = Jet Forces Kid (seus personagens viram crianças).
  - 300 cabeças** = Ants into Pants (os inimigos ficam com calças enormes).

### Fase Hold (10 Tribal)

Para chegar a esta fase, passe pela porta atrás de Magnus. No início salve os dois Tribal escondidos atrás dos barris explosivos. Para salvar os outros, encontre e destrua os painéis que fornecem energia para a cela. Veja como fazer:

- Na primeira sala da fase, suba nas caixas e atire no painel que está bem no andar de cima.
- Na entrada da próxima sala há um painel ao lado da porta.
- Destrua o painel na parede perto das caixas e salve o Tribal.
- Pule na plataforma flutuante, olhe para baixo e encontre mais um painel.
- Na sala com uma enorme esteira, olhe para o alto: há um quase no teto.
- À esquerda da esteira há um espaço entre as caixas onde há outro painel.
  - Quebre os vidros e siga pelo túnel. Tenha cuidado com as passagens estreitas e olhe para cima (na parede



**Pule na plataforma flutuante e olhe para baixo para ver um painel**

da esquerda) para encontrar mais um painel. Abaixo dele há um **Totem Pole**. Vá pelo duto adiante e encontre a arma **Cluster Bomb** no baú. Volte à sala da esteira e passe para a área das celas dos Tribal. Acerte o último painel (ao lado da 1ª cela) e salve todo mundo, inclusive sua irmã. Vá em frente para chegar à nave.

### TAWFRET

#### Fase Bog (10 Tribal)

Detone as formigas zumbis no pântano, entre pela porta ao lado da que você veio e encontre dois Tribal atrás das árvores. Fale com o feiticeiro Tribal e escolha a 1ª opção para receber a **Tri-Rocket Launcher**.

Use os mísseis e destrua as portas das casas para encontrar o baú com a **Grenades** e os Tribals. Suba nos escombros da igreja e veja outro Tribal. Depois de conseguir o **Crowbar** (item disponível apenas na próxima fase) e abra o alçapão atrás do altar. Desça e salve um Tribal. Abra as passagens e encontre Tribals e formigas. Detone as formigas e abra a cela do último Tribal.

#### Fase Bridge (12 Tribal)

Salve os Tribals na passarela e desça pelo elevador até uma passagem. Acabe com as formigas vermelhas, vá até a árvore no centro do lago e pegue as calças no varal. Vá pelo

próximo portão, escale as paredes e entre no vilarejo. Na casa fale com Gimlet, escolha a primeira opção e aperte A. Dê as calças e receba o **Crowbar** (pé-de-cabra), que serve para abrir todos os tipos de alçapão. Na casa ao lado, salve o Tribal e pegue a arma **Sniper Rifle** no baú.

Suba no muro e fale com o robô. Ele vai pedir que você recupere as peças



**Suba no muro e converse com o robô**





de seu corpo. Desça e destrua a porta de ferro com mísseis. Entre e pegue os **Flares** no baú. Acenda um Flare e suba para chegar ao sótão e encontrar dois Tribal. Desça e abra o alçapão para chegar aos túneis onde há um Tribal e uma das peças de Floyd.

Perto do portão de saída, escale a pedra e encontre outra peça. Suba pelas pedras ao lado da casa de Gimlet e pule dentro da chaminé para chegar a outros túneis, onde há dois Tribal e a última peça de Floyd. Nos túneis use seus mísseis para destruir os caixões e achar uma passagem secreta. Passe abaixado para encontrar dois Tribals e o baú com a arma **Remot Mines**.

Fale com Floyd e escolha a primeira opção para montá-lo. Agora ele vai acompanhá-lo por todas as fases. Ao encontrar o símbolo de Floyd no chão, fique sobre ele e em seguida aperte A para controlar o robô em missões especiais, em que você pode ganhar medalhas ou itens secretos, de acordo com seu desempenho.

Há cinco missões especiais e se conseguir medalha de ouro em todas você habilita um personagem secreto para o modo Multiplayer.

Outra opção legal é plugar outro controle na segunda entrada do videogame e apertar Start, para que um amigo controle Floyd durante o jogo, ajudando você a detonar os inimigos.

### Fase Castle (6 Tribal)

Use mísseis teleguiados para detonar os inimigos sobre os muros. Quando o portão do castelo descer, você vai encontrar os Tribals no caminho. No final do castelo, enfrente o primeiro chefe:

- Use apenas os botões C → e C ← para se mover.
- Use armas poderosas para atirar nos dentes.
- Trave a mira dos mísseis teleguiados nas antenas da criatura e só atire quando a mira ficar vermelha.
- Atire na cabeça dele até acabar com o monstro.

### MIZAR'S PALACE

#### Fase Lobby (14 Tribal)

Vá pela esquerda para encontrar dois Tribals e depois à direita para encontrar mais três. Na sala central, olhe o mapa e veja qual dos vasos de fogo tem o fundo falso. Pule dentro dele e encontre uma passagem secreta até um labirinto. Vasculhe tudo e encontre sete Tribal. Ao sair, detone o monstro à esquerda e entre na passagem oculta atrás dele para encontrar um **Totem Pole**. Atravesse a piscina de lava e salve os dois Tribals antes de completar a fase.

#### Ponto de encontro

No pátio do palácio onde há gigantescos anéis dourados, vá à direita até a passagem com o símbolo do Floyd no chão. Fique sobre ele e aperte A para controlar a criatura em uma missão especial e coletar as três miniaturas de pirâmides.

- Veja como pegar cada uma:
- 1ª- No centro das argolas douradas.
  - 2ª- No buraco sobre a passagem no canto direito do pátio.
  - 3ª- No canto esquerdo do pátio.



A pirâmide é o local onde você vai se encontrar com seus parceiros de jogo

Siga pelo túnel ao lado e quando a pirâmide surgir e aterrissar no pátio, entre pela porta com o símbolo de Juno. A pirâmide é seu ponto de encontro. Você tem de chegar aqui controlando Vela e Lupus também, mas através de outros caminhos.



## Missões de Vela



### SEKHMET

#### Fase Battle Cruiser

Não é possível pegar todos os Tribals desta fase jogando com Vela (deixe os outros para pegar depois). Pegue as armas **Grenades** no baú, siga pela esquerda e vá pela porta da esquerda para encontrar a Machine Gun.

Volte e use-a para atirar na trava ao lado da porta e abri-la. Fale com Fishface, escolha a primeira opção e receba a **Red Key**. Pegue a arma **Plasma Shotgun** no baú ao lado, volte à sala anterior e siga pela porta da direita. Destrua o piso de vidro e pegue a **Green Key** no baú, use-a para abrir a porta central no início da fase e alcançar o final da fase.



**CERULEAN**

**Fase Dune (8 Tribal)**

Atrás do campo de pouso pegue a barra de ouro. Saia pela primeira porta, siga contornando a parede pela direita e encontre outra barra. Vá pela parede da esquerda para encontrar a última barra sobre um cano de esgoto. Volte à porta do início e fale com Fishface para trocar as barras pela arma **Tri-Rocket Launcher**. Atravesse o deserto e entre nas ruínas para encontrar seis Tribal, a **Yellow Key** e um **Totem Pole**.

No labirinto, vá pela esquerda e encontre a **Homming Missiles**. Destrua os inimigos no labirinto para abrir as portas e chegar a sua nave. Atrás dela estão os dois últimos Tribal.



Atire na trava ao lado da porta para abrir



Jogando com o cachorro Lupus você pode descer daqui voando



**Missões de Lupus**

**ICHOR**

**Fase Military Base**

Também aqui Vela não salva todos os Tribal. Suba pela parede menor no pátio e pule para a passarela, encontrando um caminho secreto onde há baús com o **Sniper Rifle** e os **Flares**. Volte e siga pelo térreo.

Após as paredes que se movem, na sala repleta de botões coloridos. Fique sobre eles para mover as plataformas de cor correspondente. Mova as plataformas formando um caminho até a saída e siga em frente. Para derrotar o chefe na plataforma de lava, só atire quando a mira ficar vermelha. Destrua os dois braços e depois a cauda. Quando ele voar mais rapidamente destrua os braços que restam e a cabeça. Vença-o para encontrar Lupus, o seu mascote.



**RITH ESSA**

**Fase Bluff**

Voie através da queda d'água e encontre uma passagem e um **Homming Missile**. Vá pelo precipício para completar a fase. Na saída pegue as armas **Cluster Bombs** e **Tri-Rocket Launcher**.

**Fase Interior (4 Tribal)**

Detone os inimigos e salve os Tribal no caminho até a nave.



Use a língua do bicho como ponte e entre no corpo da criatura

**MIZAR'S PALACE**

**Flume (6 Tribal)**

Siga nadando pela passagem que há na entrada do palácio, à direita. Atravesse o labirinto aquático e encontre quatro Tribal. Siga em frente para encontrar mais dois. A saída está atrás da cachoeira. Vá para o ponto de encontro, entre pela porta com o símbolo de Vela e controle Lupus.

**SPAWNSHIP**

**Fase Troop Carrier**

Não há como pegar todos os Tribal controlando Lupus. Pegue as armas **Machine Gun** e **Plasma Shotgun** nos baús e suba pelo elevador. Vá pelas passarelas e na sala das plataformas, suba em uma delas e olhe para baixo para ver um cano. Desça voando e entre pelo cano para encontrar um **Totem Pole**. Suba novamente e pegue a **Red Key** atrás do monstro. Vá em frente, pule e voe para dentro do cano para encontrar a **Yellow Key** e um **Sniper Rifle**. Vá pela porta amarela e atravesse o poço de lava até sua nave.

**ESCHEBONE**

**Fase Approach (6 Tribal)**

Pule pelas plataformas na lava e salve os dois Tribals. Na próxima área há mais dois Tribals à sua espera. Seguindo em frente você encontrará um monstro enorme, ao lado há uma ilha com dois Tribal e um baú com **Grenades**. Atire mísseis na boca do monstro. Quando ele desenrolar a língua use-a como ponte e entre no corpo da criatura.



## Fase Thorax

Lupus não pega todos os Tribal. Detone os inimigos para abrir novos caminhos, em seguida pegue a **Magenta Key** sobre a plataforma e entre pela passagem ao lado. Fique sobre o símbolo de Floyd e aperte A. Na missão especial colete os vinte quatro símbolos de DNA em menos de um minuto, habilitando um novo modo de jogo (Rith Essa Target Range) na opção Multiplayer. Vá pelas portas magenta e veja como derrotar os chefes que aparecem:

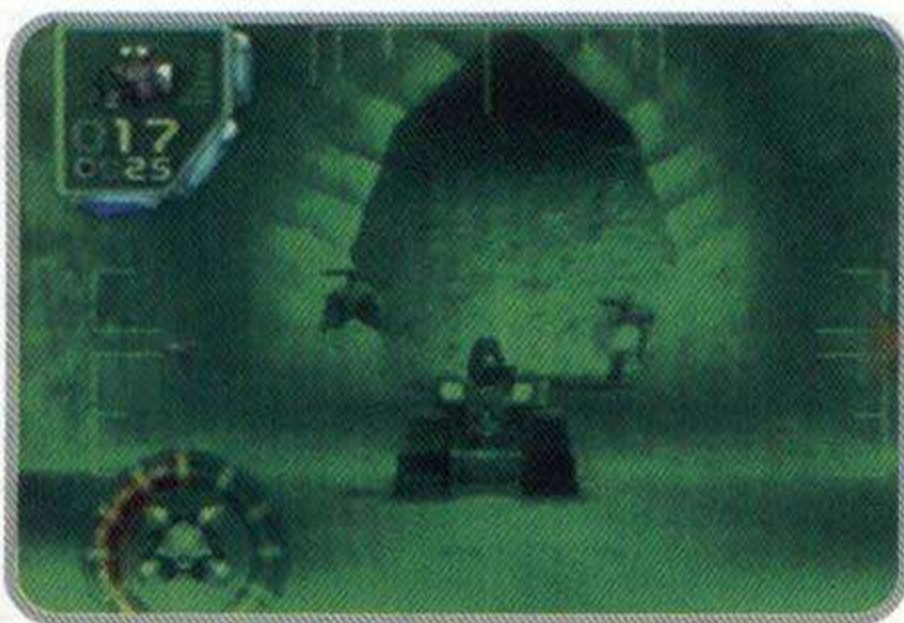
- Esconda-se nas rochas para evitar os mísseis.
- Use a Pistol ou Machine Gun para destruir as armas dos chefes.
- Mire no ombro deles, espere que eles levantem o braço e atire.
- Atire nas caudas com a Machine Gun.
- Acerte mísseis teleguiados na cabeça deles.

## MIZAR'S PALACE

### Fase Chasm (10 Tribal)

Desça da nave e encontre dois Tribals. No palácio pegue a **Nightvision Goggles** no baú, fique sobre o símbolo dela e aperte A para ativá-la. No labirinto procure por uma sala repleta de moedas e entre na passagem do canto para achar quatro Tribal.

Procure pelo elevador de saída, olhe para trás e voe para salvar o Tribal no rochedo. Salve outro Tribal atrás da queda d'água, suba pelas pedras ao lado, salve mais dois ao lado da correnteza e veja a saída.



Usando o Nightvision Goggles você consegue ver no escuro

Vá ao ponto de encontro junto de seus amigos. Você terá de enfrentar Mizar, o chefe final. Pule e corra para os lados para livrar-se dos ataques e revide com mísseis na cabeça dele, até derrotá-lo. Ele foge para o espaço para fazer planos ainda mais perigosos.

Jeff, o líder dos Tribals, aparece e melhora a armadura dos personagens, acrescentando um Jetpack, jato que permite voar, desde que você encontre combustível. Para abastecê-lo fique sobre os pontos iguais aos da foto. Para chegar ao esconderijo de Mizar é preciso montar uma nave, juntando as 12 peças espalhadas pelos mundos.



Depois de encontrar o líder dos Tribal você ganha o Jetpack e pode voar



**E agora?**

Ainda é preciso salvar os Tribal que restam, encontrar as fases secretas, as peças da nave e habilitar todos os modos de jogo e personagem secretos para o modo Multiplayer.

Você poderá entrar em qualquer fase com qualquer dos três personagens. Entre no inventário e escolha Character para mudar de personagem e Map para selecionar o lugar que quiser visitar.

Indicamos a seguir uma das alternativas de caminho e personagens para você se sair bem no jogo, mas você pode descobrir outras opções. Quando não recomendamos nenhum personagem específico, você pode realizar a missão com qualquer um dos três.

## GOLDWOOD

**Vela** - No local onde conseguiu o Fish Food mergulhe no lago e encontre um **Totem Pole**. Na fase Outset passe pela vila destruída, mergulhe e entre pela passagem aquática para chegar a fase Lodge.

### Fase Lodge (15 Tribal)

Na primeira casa salve quatro Tribals. Vá pelos túneis até a área aberta e salve rapidamente os três Tribals sobre os rochedos. Onde você enfrenta dezenas de naves há uma passagem no precipício. Pule sobre ela e encontre na caverna dois Tribals e Vela's Hatch Key. No vilarejo há mais seis Tribals. Vá para a saída para chegar a uma fase secreta (Abandoned Space Station).

## ABANDONED SPACE STATION

### Fase Abandoned Wreck (12 Tribal)

Desça de elevador e salve um Tribal, desça para o andar abaixo para encontrar dois Tribal e um **Totem Pole**. Desça mais um andar e vasculhe todos os caminhos para encontrar cinco Tribal. Volte ao início da fase e desça pelo buraco de frente para a nave para salvar um Tribal, suba pela caixa e salve outro, pegue a arma **Flamethrower** no baú e outro Tribal ao lado, desça pelo buraco para encontrar o último Tribal. Volte a sua nave.



Detone os inimigos sobre as árvores e abra a porta após o abismo

## GOLDWOOD

Passa pela fase Outset e entre pela porta com o símbolo de Floyd. Colete todas as baterias e destrua os alvos em menos de um minuto para



conseguir a medalha de ouro e habilitar o modo Goldwood Target Range (modo Multiplayer).

**Lupus** - Na fase Interior, detone os inimigos sobre as árvores para abrir a porta após o abismo. Atravesse o abismo planando e chegue à fase Rim.

### Fase Rim (11 Tribal)

Na primeira parte da mina há dois Tribals e na segunda mais um. Suba nos pilares, pule e plane até o Tribal. Vire-se e pule para planar até a porta. Entre e encontre dois Tribals e a arma Shocker. No caminho normal plane até o outro Tribal. Na sala ao lado não detone os barris: há um Tribal atrás deles. Atravesse o desfiladeiro e salve os Tribals. No final há uma nave que o levará a outro mundo secreto: Gem Quarry.

### GEM QUARRY

#### Fase Landing (5 Tribal)

Encontre cinco Tribals na vila e fale com Magnus. No descampado há uma máquina e um Tribal que joga jóias. Atire nas jóias para empurrá-las em direção a máquina, fornecendo energia. Faça a máquina sugar muitas jóias em pouco tempo (cerca de nove jóias seguidas) para que ela impeça que os meteoros se choquem com o planeta. Faça tudo certo e assista a uma animação. No vilarejo fale com Magnus e receba sua recompensa: o **Radar Dish**. Volte à sua nave.

### SS ANUBIS

**Lupus** - Na fase Hold suba pela esteira, atravesse os caminhos estreitos e entre pelo duto de ventilação. Na passagem com o símbolo de Floyd enfrente uma missão especial: pegue oito chips, destrua três painéis e um gerador de energia. Destrua o gerador de energia no caminho e no local onde há dois painéis, vire-se para a direita e siga pelo atalho. Fazendo isso e terminando a prova em menos de um minuto você ganha o item **Ear Plugs**.

### Fase Passageway (8 Tribal)

Na entrada de SS Anubis, escale as caixas no canto até chegar ao botão com símbolo de combustível. Carregue seu Jetpack e voe até o topo para chegar à entrada da fase Passageway, que é do lado de fora da nave. Voe de plataforma em plataforma e recarregue seu combustível. Ao lado da cerca elétrica há uma passagem em uma parede que parece falsa. Entre e encontre dois Tribals. Na nave recarregue seu Jetpack no símbolo na água, voe até a porta acima, entre e voe para salvar mais seis Tribals. Volte e entre pela porta que resta para finalmente encontrar o **Fin**. Volte e saia pela entrada da fase.

### WALKWAY

#### Fase Peak (6 Tribal)

**Juno** - A passagem para este local fica em Depository (SS Anubis). Desça nos rochedos atrás da casa onde há dois Tribals. Carregue seu Jetpack atrás da casa, voe para o telhado onde há um Tribal e suba para achar um **Totem Pole**. Voe para o pilar e salve outro Tribal. Na casa abra o alçapão para encontrar os Tribals que restam.

### TAWFRET

#### Fase Bridge

**Lupus** - No início suba pela passarela e destrua as naves. Plane para a cabana, entre e encontre ali um **Totem Pole**.

**Vela** - Mergulhe no lago no início e entre na passagem aquática para chegar no **Totem Pole**. No lago onde pegou a calça, mergulhe, encontre Gimlet e receba a **Cargo Key**.

### SPAWNSHIP

#### Fase Troop Carrier (15 Tribal)

**Vela** - Suba pelo elevador, na passarela voe e salve um Tribal sobre a porta vermelha. Salve outro antes das plataformas voadoras, desça no buraco e salve mais um. Vasculhe as salas e encontre mais três. Vá pelo túnel aquático e na sala secreta, salve dois Tribals sobre o cano de entrada. Recarregue o jetpack e voe para alcançar outro Tribal sobre o pilar. Pegue a Shocker no baú. No

início do game siga pela passarela e abra a porta verde. Desvie dos raios elétricos e chegue perto dos quatro Tribals. Após a porta vermelha há dois Tribals na água. Vá pela porta amarela para completar a fase.

**Lupus** - Na área onde há plataformas voadoras em alta velocidade, plane e entre pelo cano, encontrando um **Totem Pole**.

**Juno** - Pule na piscina de lava e entre pelo buraco no pilar para achar a **Shocker**. Saia e siga pela rachadura ao lado para chegar ao cano onde está a **Hatch Key**.

### ESCHEBONE

#### Fase Thorax (12 Tribal)

**Vela** - No início, entre pela passagem lateral, use os mísseis e destrua a porta de madeira. Recarregue o Jetpack, voe para cima do corpo da criatura e caia pelos buracos para salvar dois Tribals. Salve outros dois no fosso de lava. Vá em frente até o lago. Mergulhe e vá pelo túnel. No caminho da esquerda há dois Tribals e o baú com a **Blue Key**. Volte e siga pela direita para achar um baú com o **Specialist Magazine**. Nade pelo túnel para chegar a mais quatro Tribals.

Volte tudo e no caminho normal encontre a **Magenta Key** e os dois últimos Tribals. No início da fase, suba voando ao local onde pegou os dois primeiros Tribals e saia pela porta ao lado para entrar na fase Cortex.

**Juno e Lupus** - Pegue a **Magenta Key** onde Vela conseguiu a dela.



Salve os Tribals, vá em frente até o lago e mergulhe para chegar ao túnel



**Fase Cortex - 5 Tribals**

Vasculhe os túneis para encontrar os cinco Tribal. Suba pelas plataformas voadoras para chegar ao **Oxygen Tank**.



Ande pelos túneis e suba pelas plataformas para achar o oxigênio

**SEKHMET**

**Fase Battle Cruiser (15 Tribal)**

**Juno** - No hangar há quatro Tribal atrás das caixas. Vá pelas portas da esquerda e abra a porta Magenta. Suba a plataforma para encontrar um **Totem Pole**. Volte e siga pela porta vermelha. Carregue seu Jetpack e voe para a passagem no alto (foto). Contorne a passagem para encontrar dois Tribal. Na passagem há uma nave, mas não vá até lá.

De volta a sala de onde partiu, vá pela porta da direita e desça na lava. Entre pelo cano para encontrar a **Blue Key** no baú e dois Tribals na passarela acima. Volte e siga agora pela porta vermelha. Na próxima sala, recarregue seu Jetpack e voe para alcançar dois Tribal. Repita e salve mais dois Tribal nas próximas salas. Detone o piso de vidro e pegue a **Green Key** no baú. Recarregue o Jetpack e destrua o vidro no teto. Passe voando para chegar aos três Tribal. Volte ao local da nave escondida e use-a para chegar ao mundo secreto (Water Ruins).

**Lupus** - Pegue a **Green Key** onde Juno e Vela conseguiram as suas. Suba pela passarela espiral e olhe para a estrutura no centro. Plane até ela para chegar ao **Totem Pole**.



Carregue seu Jetpack e voe até a passagem que está no alto

**WATER RUINS**

**Fase Lost Island (8 Tribal)**

**Lupus** - Nas rochas atrás da nave há um Tribal. Sobre os destroços no mar há mais dois. Na lateral da ruína há outro e a **Timed Bombs** (volte com os outros personagens e pegue também esta arma). Suba na pedra e pule para cima do muro. Plane para o pilar onde há um Tribal e depois para o muro ao lado onde estão três Tribal.

**Vela** - Mergulhe e entre pela passagem abaixo da ruína para encontrar o **Nitrogen Tank**. Entre nas ruínas com o personagem que conseguiu o Ear Plugs e fale com o urso Ivanna. Escolha novamente a primeira opção e aperte A para trocar o Ear Plugs pelo **Power Cell**.

**RITH ESSA**

**Fase de Bluff (8 Tribal)**

**Vela** ou **Juno** - Abra a porta azul e salve quatro Tribal nos túneis. No final há uma passagem para o rochedo onde há mais dois. Salve os outros que estão atrás das formigas gigantes no precipício.

**Vela** - Após completar a fase, mergulhe e pegue um **Totem Pole** após o buraco embaixo d'água. Volte e abra a porta azul para acessar a fase Ascent.

**Fase Ascent (6 Tribal)**

**Vela** - Salve dois Tribals no precipício e detone os atiradores nos rochedos para abrir a porta. Recarregue o seu Jetpack e voe pelos pilares. Salve mais dois Tribal na mina e suba pela espiral.

**Fase Mine (16 Tribal)**

**Vela** - Após a saída da fase Bluff, entre pela porta de madeira e pegue a Cluster Bombs. Entre no casarão, fale com Fernando, escolha a 1a. opção e aperte A para trocar a Specialist Magazine pela **Mine Key**. Use-a para abrir a mina atrás da casa. No início há seis Tribal e a frente mais dois. Destrua as caixas e atire no botão, ativando o elevador. Suba e fale com Fishface. À esquerda há um Tribal atrás do pilar. Siga pelo túnel da esquerda, salve mais dois após a ponte e outro atrás do pilar à direita. Olhe para baixo, pule na passagem e salve outro Tribal.

Destrua a caixa e ative o botão para subir de elevador. Siga pelo túnel e encontre o desenho de uma Tribal que permite que Vela se transforme. Não use-o ainda. Siga em frente, salve dois Tribal na passarela e outro no túnel. Vá pela direita e atire no botão do elevador para ativá-lo. Desça e carregue seu Jetpack. Suba voando pelo poço do elevador até uma passagem no topo onde há dois Tribal e um **Totem Pole**. Volte e transforme-se em uma Tribal. Fale com Fishface para receber o **Deflector Shield** (peça da nave), transforme-se em Vela novamente e saia da fase.



Você se transforma em um Tribal para falar com Fishface

**ICHOR**

**Fase Military Base - 16 Tribals**

**Vela** ou **Juno** - Na primeira sala depois do pátio, destrua a vidraça lateral e entre pela passagem secreta para enfrentar uma missão com Floyd. Colete



45 garrafas de óleo em menos de um minuto e ganhe o item especial **Jeff & Barry II Arcade Ship**.

**Lupus** - Após o pátio cheio de guardas, salve dois Tribal atrás dos barris e mais dois no abrigo. Na próxima sala há um escondido no canto.

Recarregue o Jetpack e voe para salvar um sobre a porta e outro sobre o container. Na próxima sala, antes de passar pelas paredes que empurram, plane para a esquerda para salvar outros dois.

Plane pelas plataformas coloridas e salve mais três. Na próxima sala, detone a formiga antes que ela alcance os dois Tribal. Carregue seu Jetpack e alcance um Tribal sobre a saída e o outro sobre o containers. Nesta mesma sala, entre voando por um cano para encontrar a **Lupu's Key** e pelo outro para chegar ao **Totem Pole**.



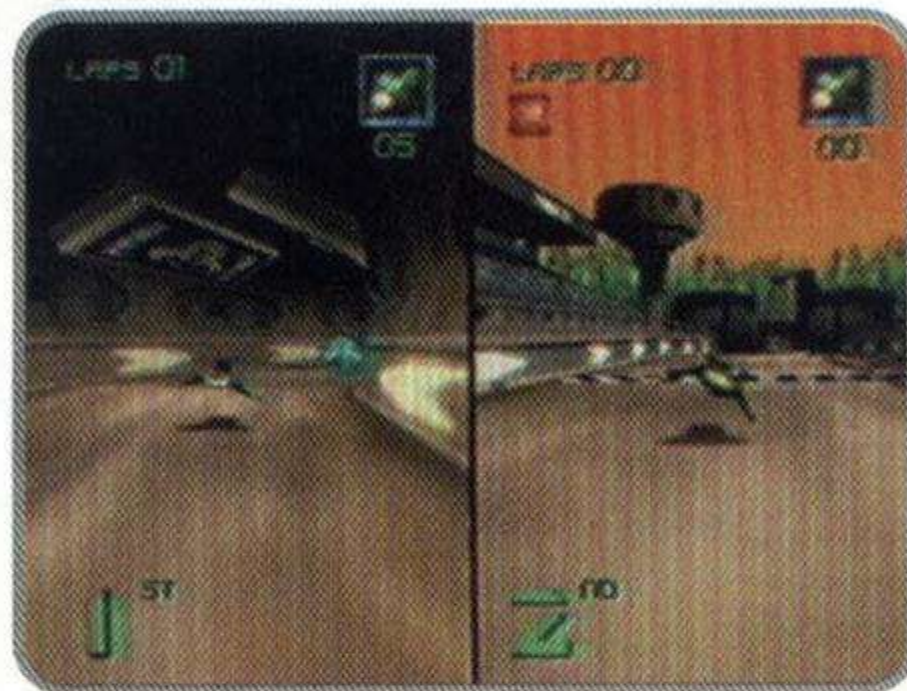
Na máquina de fliperama você encontra dois jogos de corrida

**Fase Perimeter (8 Tribal)**

**Vela** ou **Juno** - No pátio da fase Military Base, abra a porta azul para chegar a esta fase. Destrua as formigas no pátio e entre pela passagem adiante. Use o Sniper Rifle e detone os inimigos. Passe através da janela e abra a porta. Resgate o Tribal atrás do último container, recarregue o Jetpack e entre pelo buraco na parede da esquerda, encontrando dois Tribal. Siga pela passagem e caia atrás dos perigosos canhões para detoná-los em segurança. Volte e voe para chegar a dois Tribal sobre as plataformas (há outro escondido atrás de uma plataforma). Vá em frente, fique sobre o símbolo de

uma formiga no chão e aperte A para se transformar em um soldado formiga. Siga e entre na danceteria dos insetos. Salve os dois Tribals ao lado do balcão e destrua o barman.

Na sala ao lado examine a máquina de fliperama desligada para usar o Jeff & Barry II Arcade Ship e acioná-la. Para jogar basta ter moedas. São dois games de corrida e vencendo nas duas máquinas e em menos de 40 segundos você habilita os jogos para o modo Multiplayer. Quebrando o recorde nas duas máquinas, habilita o modo Greenwood Village Race Track no modo Multiplayer.



Entre no túnel encare mais uma corrida animal em 3D

**MIZAR'S PALACE**

**Juno** - Entre na pirâmide atrás do ponto de encontro e recarregue o Jetpack. Voe até o topo do pilar e transforme-se em formiga. Desça pelo elevador e pegue sua moto. No túnel encare uma corrida semelhante ao Jeff & Barry II Arcade, só que em 3D. Vença para receber o **Fuse**. Corra novamente, vença e termine a corrida em menos de 1:40 para habilitar este modo na opção Multiplayer. Na pirâmide que serviu como ponto de encontro fale com Jeff para receber o **Stabilizer**. Ele só lhe dará esta peça se você já tiver salvo todos os Tribals em todas as fases. Fale com ele novamente para montar a nave e ir para o esconderijo de Mizar.



Quando o chefe final se aproximar, desvie e atire rapidamente

**ASTEROID**

**Fase Mizar's Lair**

Vá pela caverna de gelo e voe para outras cavernas para o confronto final. Para derrotar o chefe fuja de seus ataques. Se ele usar o ataque de raios, rapidamente fique no canto e pule quando o raio se aproximar. Se ele usar a magia mais devagar, pule por cima. Quando ele se aproximar para um ataque físico, desvie e atire mísseis teleguiados na máquina que fica em suas costas. Use a Machine Gun para destruir os meteoros. Após insistir neste esquema, será a vez de destruir sua mão metálica e por fim o resto do corpo. Use sempre esses esquemas para esquivar e boa sorte.





## World Driver Championship

### Corra em novas pistas

**Novas pistas** - Selecione o modo Championship e depois New Game. Entre com a senha FROZENSKY e clique em Enter (a seta em curva). Duas telas à frente, escolha opção Main Menu. Em



seguida escolha Quick Race, selecione qualquer carro e clique em Arcade Race. Leve o cursor até Sydney mova com o direcional para →.

Você poderá escolher entre seis novas pistas para fazer uma corrida.



As pistas de Sydney estão entre as melhores do game

## Battle Tanx: Global Assault

### Acione as senhas supersecretas

**Atenção** - Para usar as senhas, na tela do menu principal, selecione Input Code, coloque uma das senhas a seguir e clique em Enter.



Use primeiro o código para todas as armas e depois o de seleção de fases

**Todas as missões abertas** - Entre com a senha 80DYS e todas as missões ficam abertas no modo Campaign.

**Invencibilidade** - Digite a senha HP-PYHPPY e você não vai mais perder energia durante as batalhas.

**Todas as armas** - Entre com a senha RCKTSRDGLR e durante o jogo use o botão B para selecionar a arma e o A para disparar o tiro especial.

**Nova equipe de batalha** - Digite a senha NNKNHCKS e na tela de seleção de times você terá a equipe Brandon.



Esta equipe possui os melhores tanques, inclusive o M2 Hydra Tank

**Super equipe de batalha** - Entre com a senha TRDDYBRRKS e na tela de seleção de equipes você encontrará o Custom 1.

**Fases secretas** - Termine o modo Campaign, vá até Input Code e digite a senha WRDRB para habilitar as áreas secretas: Panhandle, Lakepark, Crossfire, Railyard. Estas fases só não aparecem no modo Campaign.

## Winback

### Jogue em qualquer fase



**Seleção de fases** - Na tela do menu principal, faça rapidamente a sequência ↑, ↓, ↓, →, →, →, ←, ←, ←, ←, C↓+ Start. O som de um estalo confirma que o truque funcionou. Agora no menu principal você vai encontrar a opção TRIAL onde é possível selecionar qualquer uma das 31 fases do jogo.



Passa pelo treinamento para se sair bem nas outras missões



## Army Men: Sarge's Heroes

Desvende todas as fases, com todas as armas e novos personagens



**Toque** - Todas as senhas a seguir devem ser colocadas em Input Code. Clique em Enter e use o botão B para voltar ao menu principal e iniciar um jogo.

### Todas as fases

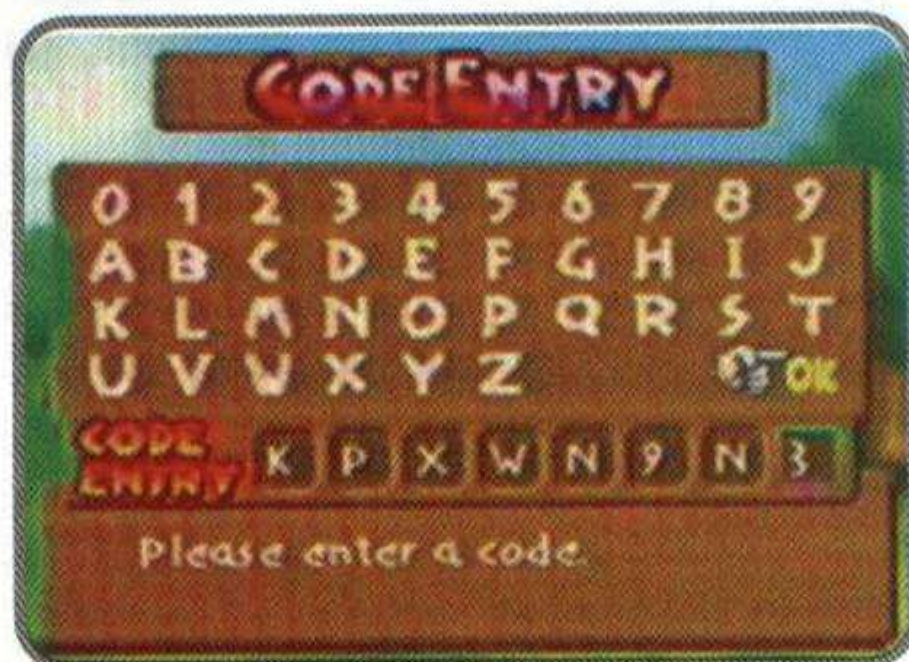
Fase	Password
Spyblue	TRGHTR
Bathroom	TDBWI
Riff mission	MSTRMN
Forest	TLLTRS
Hoover mission	SCRDCT
Thick mission	STPDMN
Snow mission	BLZZRD
Shrap mission	SRFPNK
Fort plastro	GNRLMN
Scorch mission	HTTTRT
Show down	ZBTSRL
Sandbox	HTKTTN
Kitchen	PTSPNS
Living room	HXMSTR
The way rome	VRCLN
Todas as armas	- NSRLS
Jogadores pequenos	- DRVLLVSM
Jogar com Vikki	- GRNGRLRX
Jogar com Plastro	- PLSTRLVSVG
Jogar com Tim Soldier	- TNSLDRS
Entrar no jogo com o	
Test Info ligado	- THDTST

## Mario Golf

Descubra novos personagens e campeonatos e faça truques especiais

**Personagens secretos** - Selecione o modo Get Character, escolha um dos personagens indicados e vença o computador para habilitar um novo jogador.

- Jogue com **Luigi** e habilite **Yoshi**
- Jogue com **Yoshi** e habilite **Sonny**
- Jogue com **Sonny** e habilite **Wario**
- Jogue com **Wario** e habilite **Harry**
- Jogue com **Harry** e habilite **Mario**
- Jogue com **Mário** e habilite **Bowser**



Digite nesta tela um dos códigos indicados para acionar os truques

### Habilite um campeonato secreto

Coloque o cursor sobre a opção Clubhouse, e aperte Z+R+A. Automaticamente vai aparecer uma nova tela de opções. Clique em Code Entry e digite a senha KPXWN9N3. Clique em OK e jogue na 1º NP Mario Cup, um campeonato secreto.

**Habilite Donkey Kong** - Entre no modo Ring Shot e complete os cursos de 1 a 5 pegando 30 estrelas. Donkey Kong fica disponível na tela de seleção de personagens.

**Campeonato Hyrule Cup 1** - Após habilitar Donkey Kong, coloque o cursor sobre a opção Clubhouse e aperte Z+R+A. Automaticamente aparecerá uma nova tela de opções. Clique em Code Entry e digite a senha OEQ561G2 para acessar um novo campeonato.

**Campeonato Hyrule Cup 2** - Depois de abrir o Hyrule Cup 1, coloque o cursor



sobre a opção Clubhouse e aperte Z+R+A. Na nova tela de opções que aparece, clique em Code Entry. Digite a senha 5VW68906 e jogue no segundo campeonato secreto da série.

**Nova cor de roupa** - Na tela de escolha de jogador, aperte e segure um dos botões C↑, C↓, C← ou C→, apertando o botão A em seguida, para escolher o personagem. A cada comando, a roupa do personagem fica de uma cor diferente.

**Personagem canhoto ou destro** - Na tela de seleção de personagem segure pressionado L ou Z e aperte A.

**Provocação** - Jogando no modo para dois jogadores ou mais, no momento em que seu adversário for dar uma tacada, aperte o botão C↑, C↓, C← ou C→. Cada um tem um som, que desconcentra o adversário.

**Elogios para tirar a concentração** - Durante a tacada do adversário, use os comandos do direcional ←, →, ↑, ↓ para fazer elogios e tirar a concentração dele.

**Cancelar a tacada** - Quando apertar A para dar a tacada, se perceber que vai errar o tiro, aperte rapidamente o botão B para cancelar a tacada.

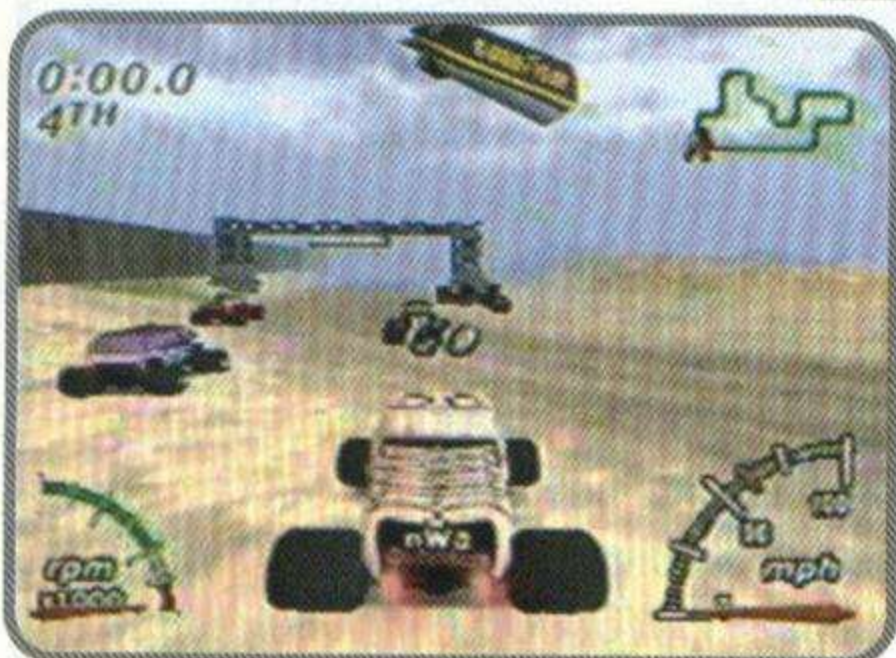
**Empurrãozinho na bola** - Quando você der uma tacada, fique apertando rapidamente o botão Z ou A. Assim a bola vai acelerar um pouco e não ficará soterrada em alguns terrenos.



## Monster Truck Madness 64

### Libere novas pistas e altere os carros

**Reduzir as rodas dos carros** - Entre na opção Codes, digite a senha YRDR e clique em Done. Inicie uma corrida e todos os carros estarão com rodas comuns.



Os carros ficam no mínimo diferentes, com rodas comuns

### Habilite as pistas do Circuit mode -

Na opção Codes, digite uma das senhas a seguir e depois clique em Done:

**No nível Beginner -**

YYC5D2L3F→89↓8→B7

**No nível Intermediate -**

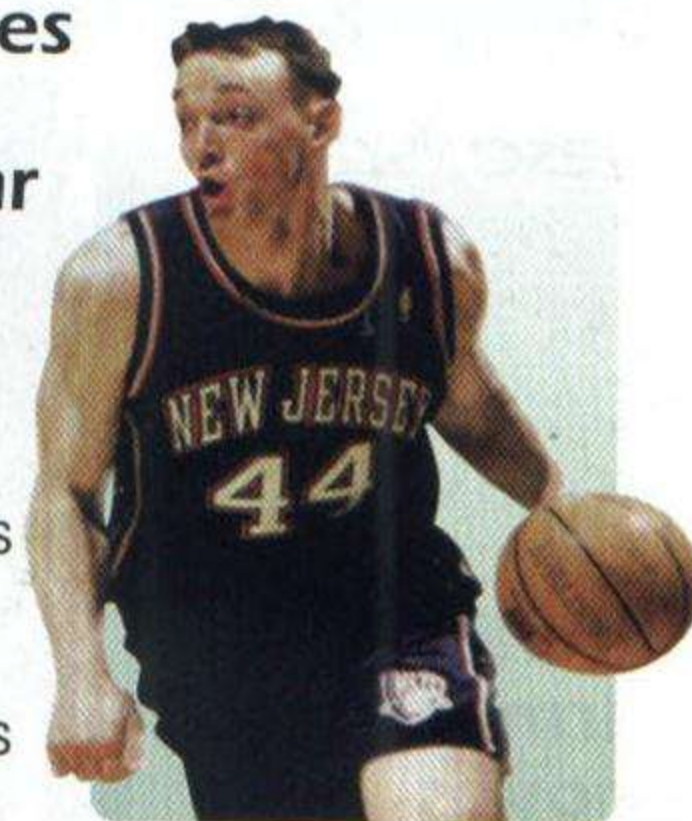
1N1483C6KLJDH89↑G4N

**No nível Expert -**

404564P8M→↵DFC↑CV32KC

## NBA JAM '99

### Truques para acertar todas



### Atenção -

Todas as sequências devem ser executadas durante a partida, com o jogopausado. Um som confirma que o truque funcionou.



Os jogadores ficam gigantes, mas isso não os deixa melhores na quadra

## Quake 2

### Munição infinita no modo multiplayer

**Menu de senhas** - Em Start escolha a opção Single, clique com o botão A em Load e depois aperte o botão B. Na tela de Passwords digite uma das senhas a seguir e use B para voltar para o menu anterior e selecionar o modo de jogo.

**S3TCOOLCOLORS???** - Altera as cores do cenário.

**FBBCVBBBFBBCVBF7** - Acesso para o Twisted Level, onde você enfrenta o desafio de eliminar todos os inimigos da fase, dentro de um certo limite de tempo.

**S3TLOWGRV1TY????** - Saltos mais altos (somente no modo multiplayer).

**S3T1NF1N1T3SHOTS** - Munição infinita com qualquer arma (só funciona no modo multiplayer).

**F60?VQCH?BHFDQQL** - Para ir direto à última fase.



Só acione o Twisted Level quando você estiver pronto para a briga



No multiplayer você só precisa encontrar as armas pois a munição fica infinita

**Jogadores enormes** - Aperte L, L, C→, L, L, C→, L, L, C→, Z.

**Minijogadores** - Aperte L, L, C←, L, L, C←, L, L, C←, Z.

**Passes longos, e precisos** - Faça L, L, C↓, L, L, C↓, L, L, C↓, Z.

**Bola gigante** - Aperte L, L, C←, L, L, C↑, L, L, C→, L, L, C↓, Z.

**Arremessos com 100% de acerto** - Faça L, L, C↑, L, L, C↑, L, L, C↑, Z. A dica só funciona para um arremesso de cada vez. Para fazer outro arremesso perfeito, pause novamente o jogo e repita a sequência.

**Selecione o ângulo de visão** - Durante um arremesso livre, Pause o game, escolha qualquer câmera (visão da quadra) e coloque em Resume Game. Depois, antes do arremesso, escolha a visão desejada.

**Desabilitar todos os truques** - Aperte L, L, ←, L, L, ←, L, L, ←, Z para desligar todos os truques.



## Rampage 2: Universal Tour

Descubra o menu de truques

### Menu de dicas -

Na tela de passwords digite a senha BVGGY. Volte à tela de options onde vai aparecer a nova opção Cheats. Nesta opção há um menu especial para selecionar fases, testar o som, aumentar a força do personagem e aumentar suas vidas para 100.



Este é o menu secreto com as opções que você sempre sonhou

Jogar como Myukus preto - Entre com a password SRY3D.



O Myukus preto é fraco, mas é mais um personagem para se divertir

## Road Rash 64

Acelere novas motos e vire policial

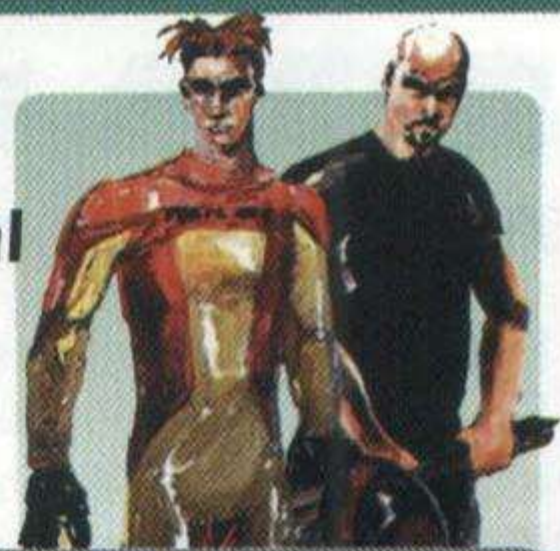
**Atenção** - Todas as sequências devem ser executadas na tela do menu principal. Um som sempre confirma os truques.



Habilite uma corrida de scooters

**Abra o level 5** - Faça, Z, C→, C↓, C←, C→, C→, Z, L, com este truque todas as motos ficam no level 5.

**Corrida de scooters** - Faça C↓, C→, C↑, C←, Z, Z, L, C←. Entre em Thrash e com o cursor na opção Level, mova para → e selecione o modo Scooter para uma disputa.



Não perca tempo: agora você tem uma moto potente e está bem armado

**Cop Mode** - Aperte Z, C←, C↓, C←, Z, L, R, C↓. Este modo aparece logo depois do scooter. Você é um policial e seu dever é prender o pessoal dos rachas e os baderneiros da cidade.

**Largue turbinado** - Mantenha pressionados os botões A+Z para largar turbinado. Solte o botão A um pouco depois.

## Star Wars: Rouge Squadron

Assuma o comando de uma nave secreta

**Pilote a nave Naboo Starfighter** - Na tela de Options selecione Passcodes e digite a senha HALIFAX?. Clique em Enter code e em seguida



digite !YNGWIE!. Clique novamente em Enter code. Inicie um novo jogo e você terá a nave Naboo Starfighter habilitada em qualquer missão.

A Naboo Starfighter é nave que aparece no filme "Guerra nas Estrelas - A Ameaça Fantasma"



## Star Wars: Episode 1 Racer

### Abra o menu secreto

**Habilite todos os pilotos e pistas** - Selecione o modo Tournament e escolha um bloco de salvamento vazio (Empty). Segure pressionado o botão Z e aperte o botão L sobre as letras: RRTANGENT. Clique em End e aperte B. Usando o botão A, escolha novamente o mesmo bloco de save, segure Z e aperte L sobre as letras ABACUS. Clique em End com o botão L. Você verá um OK confirmando o truque. Coloque suas iniciais e confirme. Use o botão B para voltar ao menu principal. Na tela de menu principal aperte o botão C→ e a mensagem All Pod Racers, All Tracks Available, aparecerá na parte inferior do vídeo. Volte para a tela de blocos de save. Você terá uma bateria com as iniciais BDG, que tem todos os pilotos e pistas habilitados.



**Com o piloto automático ativado você só precisa acelerar: é o máximo**

**Menu secreto** - Depois que executar o truque anterior, escolha qualquer modo de jogo e qualquer bloco de save e comece uma corrida. Durante a corrida aperte Start para pausar o jogo e acessar o menu. Aperte no controle direcional ↑, ←, ↓, →, ↑. Imediatamente aparecerá no menu a opção Game Cheats. Nesta nova opção

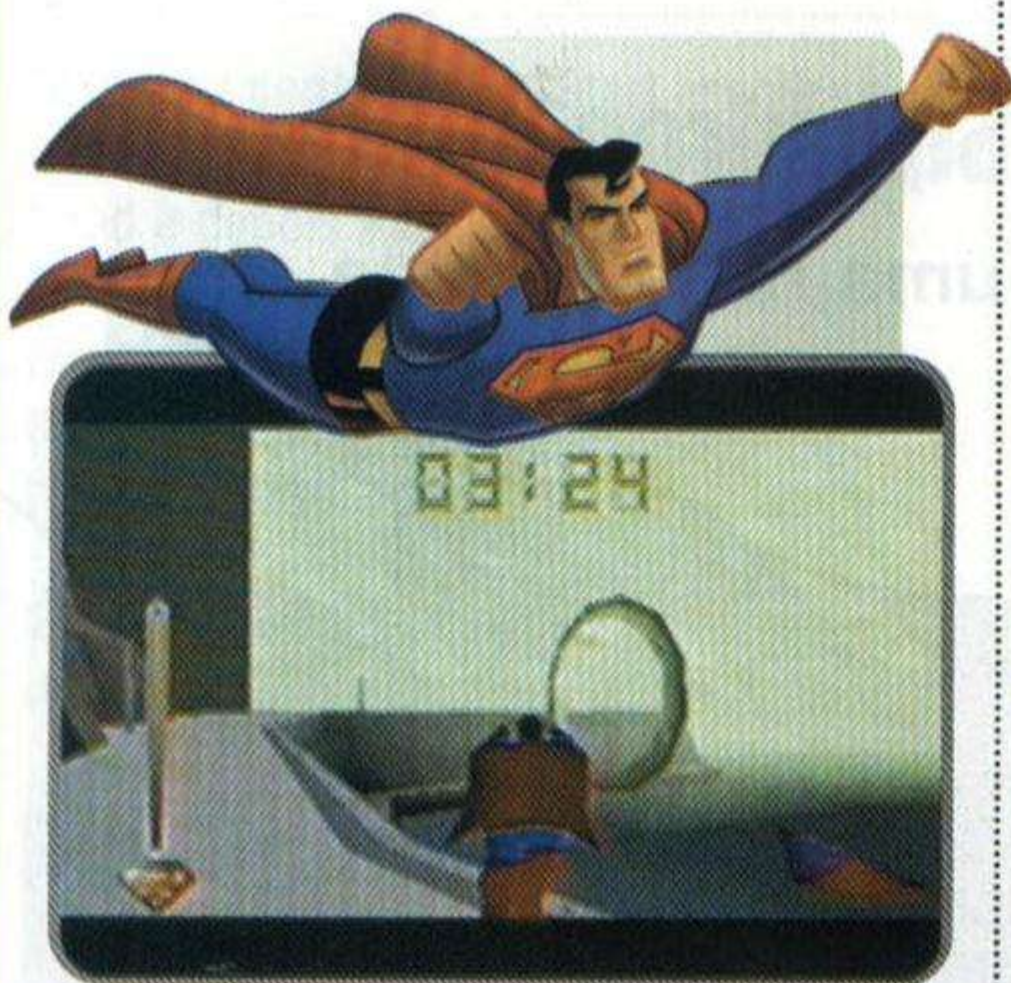


há um outro menu com várias alternativas. Na opção Edit Vehicles Status você pode alterar a velocidade máxima de seu Pod, mexer nos freios, na aceleração e em outros itens. Use os botões A ou C→ para selecionar o piloto e aumentar o valor de seus atributos.

**Piloto automático** - Depois que você fizer o truque do menu secreto, durante a corrida aperte Z+R para acionar o piloto automático.

## Superman

### Passa por qualquer missão



**Use o truque para passar por todas as missões**

**Pular etapas** - No menu principal, faça a sequência C↑, C↑, C←, C→, C→. O locutor diz uma frase que confirma o truque. Inicie um novo jogo e quando quiser pular para a próxima missão aperte Start, C↑, C↓.

## The New Tetris

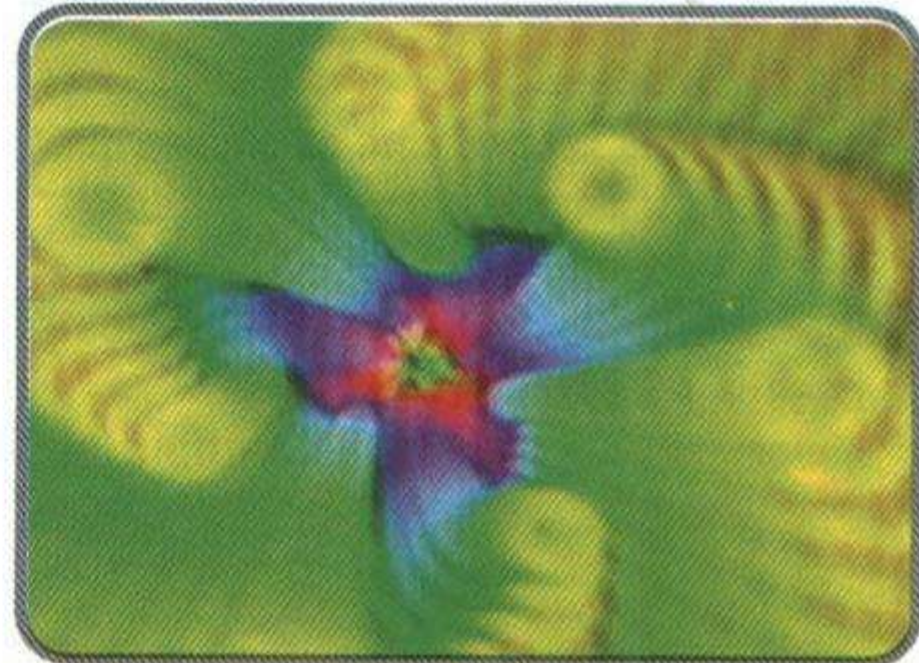
### Aumente o desafio e curta os efeitos especiais

**Modo turbo** - Selecione One Player e na tela seguinte mova o direcional ↑. Entre com o nome 2FAST4U. O jogo começa com velocidade normal, mas logo vai ficar acelerado.

**Computador no modo turbo** - Selecione One Player e na tela seguinte mova com o direcional ↑. Entre com o nome AI2EZ4U?. Inicie um jogo e note que as peças da máquina caem mais rápido.



**No modo turbo: jogo mais difícil**



**O show do caleidoscópio fica na tela por tempo ilimitado**

**Efeito caleidoscópio** - Entre em Options, clique com o botão A em Audio. No próximo menu, coloque o cursor em Music e mova para Choose. Coloque o cursor sobre Song, aperte A e selecione a música Haluci. Aperte A novamente e use o botão B para voltar ao menu principal. Selecione One player e na próxima tela mova com o direcional ↑. Entre com o nome HALUCI e clique em OK para dar início ao show.



## The Legend of Zelda: Ocarina of Time

### Pegue todas as Skultulas de ouro

**Atenção** - Para fazer esta dica você precisa estar com a canção Song of Time, com o Bumerangue e Link tem de ser criança.

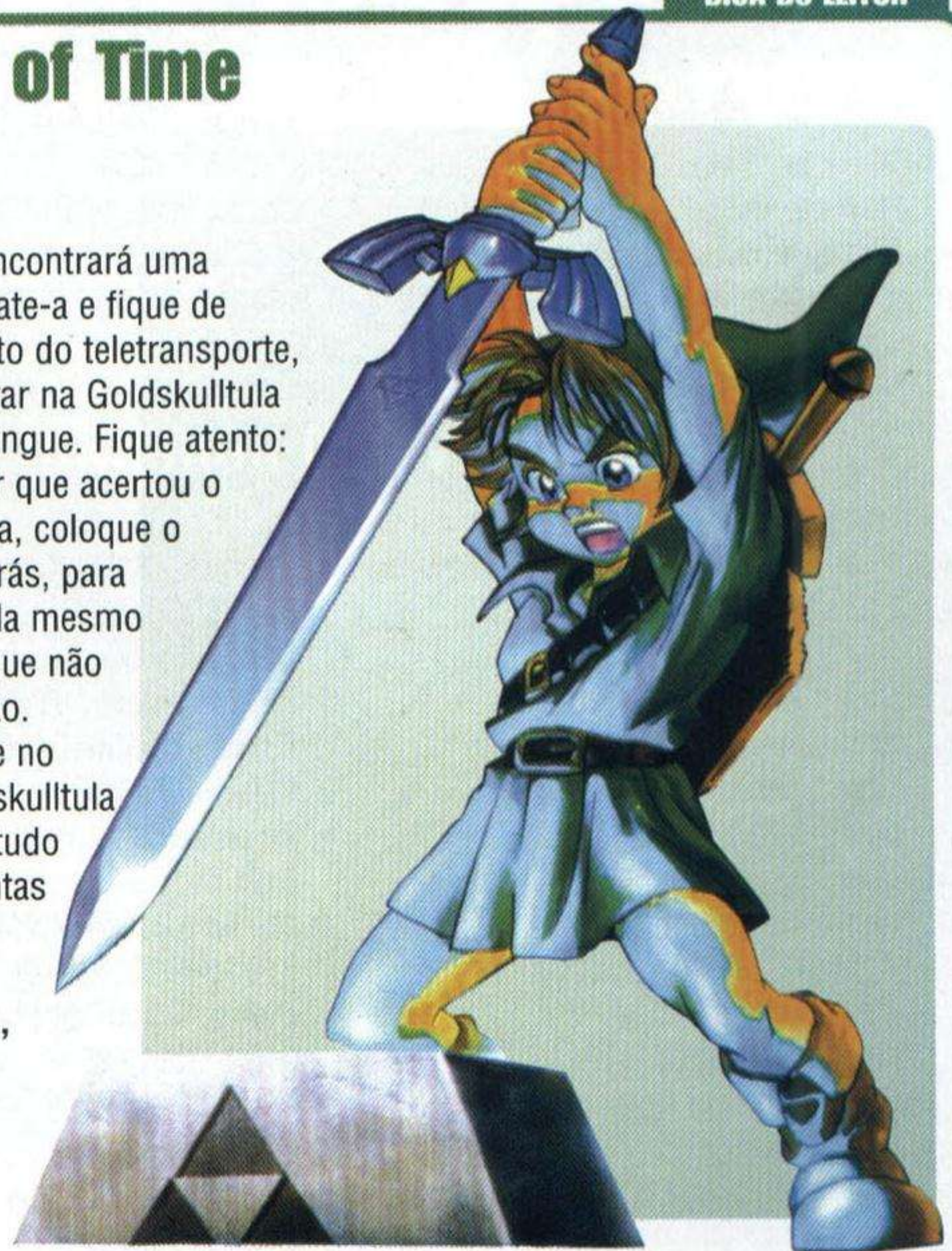
**Pegue 100 Skultulas** - No caminho para entrar no Hyrule Castle, vá até onde o Malon estava dormindo. Perto da árvore que está bem no canto, toque a canção Song of Time, entre no buraco e exploda as



Seja rápido, lance o Bumerangue e imediatamente entre no teleporte

paredes. Você encontrará uma Goldskulltula. Mate-a e fique de costas. Bem perto do teletransporte, use o Z para mirar na Goldskulltula e atire o Bumerangue. Fique atento: quando perceber que acertou o Bumerangue nela, coloque o direcional para trás, para conseguir pegá-la mesmo que o Bumerangue não volte em sua mão. Entre novamente no buraco e a Goldskulltula entrará lá. Faça tudo novamente quantas vezes quiser.

**Dica do leitor**  
Ricardo Pereira,  
São Paulo, SP.



## World Driver Championship

### Acelere todos os carrões



Com a pista invertida você tem um novo desafio

**Pista invertida** - Selecione o Quick Racer ou 2P Versus. Quando escolher a pista em que vai correr, use o botão Z, para disputar uma prova na pista invertida.

**Habilite todos os carros e equipes** - Selecione o modo Championship e dê



início a uma nova partida. Depois de colocar seu nome e escolher seus mecânicos, na tela seguinte, onde estão as opções Teams, Event Select, Save Game e Main Menu, aperte Z, →(no direcional), Z, Z, Z, B, C→, A, →(no direcional), Start, B, A.



Pilote todos os carros em qualquer categoria

Automaticamente todos os carros e equipes estarão disponíveis.

**Novas cores** - Na sua tela de seleção de veículos, aperte Z para trocar a cor de seu carro.



## GameShark e Action Replay

### Duke Nukem

#### Zero Hour

Obter a pistola - 8111A6A8 0001

Munição infinita para a pistola -

8111A6AA 0063

8111A6B0 0000

Carga automática para a pistola -

8111A6B2 0000

Obter a espingarda -

8111A6D0 0001

Munição infinita para a espingarda -

8111A6D2 0063

8111A6D8 0000

Carga automática para a

espingarda - 8111A6DA 0000

Obter metralhadora - 8111A6F8

0001

Munição infinita para

metralhadora - 8111A6FA 0063

8111A700 0000

Carga automática para a

metralhadora - 8111A702 0000

Obter lançador de granadas -

8111A720 0001

Munição infinita para lançador de

granadas - 8111A722 0063

8111A728 0000

Carga automática para o lançador

de granadas - 8111A72A 0000

### Gauntlet Legends

Master code (use este código

antes de utilizar os demais) -

EE0000000000

Códigos para o jogador 1

Tudo no máximo

Força - 810C5C040000

810C5C06FFFF

Velocidade - 810C5C140000

810C5C16FFFF

Magia - 810C5C240000

810C5C26FFFF

Defesa - 810C5C340000

810C5C36FFFF

Level 99 - 810C5C440000

810C5C460063

Energia ilimitada - 810C5C540000

810C5C56270f

Códigos para o jogador 2

Tudo no máximo

Força - 810C60040000

810C6006270F

Velocidade - 810C60140000

810C6016270F

Magia - 810C60240000

810C6026270F

Defesa - 810C60340000

810C6036270F

Level 99 - 810C6044 0000

810C6046 270F

Energia - 810C6054 0000

810C6056 270F

Códigos para o jogador 3

Tudo no máximo

Força - 810C64040000

810C6406270F

Velocidade - 810C64140000

810C6416270F

Magia - 810C64240000

810C6426270F

Defesa - 810C64340000

810C6436270F

Level 99 - 810C64440000

810C6446270F

Energia - 810C64540000

810C6456270F

Códigos para o jogador 4

Tudo no máximo

Força - 810C68040000

810C6806270F

Velocidade - 810C6814 0000

810C6816270F

Magia - 810C68240000

810C6826270F

Defesa - 810C68340000

810C6836270F

Level - 810C68440000

810C6846270F

Energia - 810C68540000

810C6856270F

### Hot Wheels

Antes de colocar os códigos, use

F10E4D20 2400

Turbos infinitos para o jogador 1 -

80118CFC 000A

Turbos infinitos para o jogador 2 -

80119478 000A

Pontuação máxima no torneio -

81124A16 00FF

Toda as pistas - 81124A0E FFFF

Todos os carros e campeonatos

para o jogador 1 - 81124A0A FFFF

Todos os carros e campeonatos

para o jogador 2 - 81124B4A FFFF

### Hybrid Heaven

Os códigos exigem a versão 3.0 ou superior do Gameshark

Antes de usar os outros códigos -

F102C164 2400

Energia infinita - 8117DC42 270F

Tudo no máximo

Energia - 8117DC40 270F

Vigor - 8117DC48 270F

Ataque - 8117DC80 270F

Defesa - 8117DC82 270F

Reflexo - 8117DC84 270F

Velocidade - 8117DC86 270F

Level 99 - 8117DC88 0063

Tiro de fogo infinito - 8017E0A0 0063

Tiro de gelo infinito - 8017E0B0 0063

Tiro Hurricane infinito -

8017E0D0 0063

Tiro de Ion infinito - 8017E0E0 0063

### Mario Golf

Os códigos exigem a versão 3.0 ou superior do Gameshark. Antes de colocar os códigos a seguir, entre com o código f10b16702400

Personagens extras - 810c28e80004

810c28ea0006

810c28ec0008

810c28ee000a

810c28f0000c

810c28f60005

810c28f80007

810c28fa0009

810c28fc000b

810c28fe000d

### Nascar 2000

Gasolina infinita para o jogador 1 -

81220502 3E80

Gasolina infinita para o jogador 2 -

81230472 3E80

### Tonic Trouble

Vidas infinitas - 013A9F3 0009

Energia infinita - 129A898 0F0F



**Um milhão de heróis.  
Um milhão de alternativas.  
Um milhão de meses no futuro.**

# DC UM MILHÃO

Quadrinhos que você nunca imaginou que viveria para ver.

Mini-série SEMANAL em 4 edições interligada com 5 gibis de janeiro

○ DC UM MILHÃO 1	4.jan
○ SUPER-HOMEM 39	6.jan
○ BATMAN: VIGILANTES DE GOTHAM 39	10.jan
○ DC UM MILHÃO 2	11.jan
○ OS MELHORES DO MUNDO 27	17.jan
○ DC UM MILHÃO 3	18.jan
○ SUPER-HOMEM: O HOMEM DE AÇO 11	20.jan
○ BATMAN 39	24.jan
○ DC UM MILHÃO 4	25.jan



**GRÁTIS**

com a primeira edição uma **caixa-arquivo**  
para você guardar a saga completa!

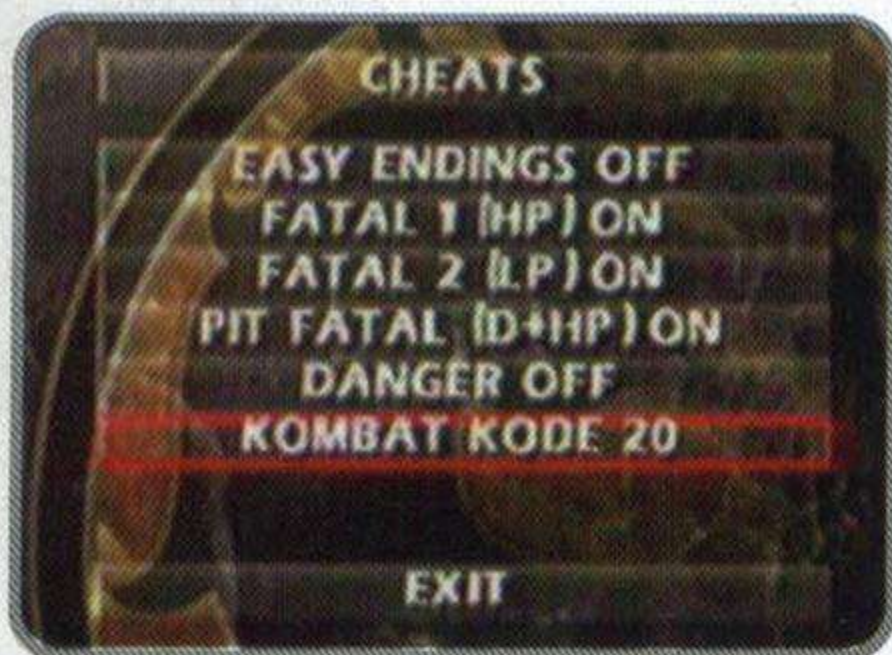
Este é o primeiro grande evento do ano 2000...  
e você não pode perder!

EDITORA  **Abril**



# Mortal Kombat Gold

## Truques quentes para detonar os inimigos



Use todos os fatalities e Kombat Kodes na maior moleza

**Menu secreto** - Na tela do título do jogo, faça rapidamente a sequência ↑, ↑, ↓, ↓, ←, ←, →, →.

O locutor dirá "Outstanding" (maravilhoso). Em seguida, aperte Start. Na próxima tela, entre em Options, coloque o cursor sobre Exit e segure pressionados os botões L+R e aperte A. Automaticamente aparecerá uma tela com o menu secreto, onde será possível selecionar:

**Easy Ending** - Com esta opção ligada, em qualquer torneio que você entrar, será disputada apenas uma luta contra Shinok. Se vencer você assistirá o final do personagem.

**Fatal 1** - Use o botão de soco alto para aplicar o Fatality 1.



O fatal de Scorpion não teve modificações, mas o visual ganhou novos detalhes

**Fatal 2** - Use o botão de soco baixo para aplicar o Fatality 2.

**Pit Fatal** - Perto do adversário, use o comando ↓+ soco alto, para aplicar o Pit fatality.

**Danger** - Com esta opção ligada as lutas começam no segundo round e os lutadores sem nenhuma energia. Vence quem acerta o primeiro golpe.

**Kombat Kode** - Aqui você seleciona números que vão de 01 à 30 e cada um provoca um efeito. O truque só funciona no modo para dois jogadores. Veja o efeito de cada número:

- 01 - Modo cabeção.
- 02 - Desabilitar agarrões.
- 03 - Desabilitar Max damage.
- 04 - Desabilitar Max damage e os agarrões.
- 05 - Corrida sem limites.
- 06 - Cair uma arma no cenário quando a luta se iniciar.
- 07 - Seu personagem pode portar qualquer arma.
- 08 - Os dois lutadores começam a luta já armados.
- 09 - Todas as armas caem no cenário quando a luta se inicia.
- 10 - Cenário secreto.
- 11 - O personagem derrotado explode no final do primeiro round.
- 12 - A luta começa no segundo round, com os personagens sem energia.
- 13 - Não chove mais nos cenários onde antes chovia.
- 14 - Os personagens lutam armados do começo ao fim.
- 15 - Noob Saibot mode.
- 16 - A chuva fica vermelha.
- 17 - Jogar no cenário do Goro.
- 18 - Lutar no cenário do Poço.
- 19 - Lutar no cenário dos Deuses.
- 20 - Jogar no cenário da Tumba.
- 21 - Lutar no cenário Wind World.
- 22 - Lutar no cenário do Reptile.
- 23 - Lutar no cenário Shaolin Temple.
- 24 - Jogar no cenário Living Forest.
- 25 - Lutar no cenário da Prisão.
- 26 - Jogar no cenário Ice Pit.
- 27 - Lutar no cenário The Church.
- 28 - Lutar no cenário The Netherrealm.
- 29 - Lutar no cenário The Soul Chamber.
- 30 - Lutar no cenário Ladder Stage.



Baraka: novo visual, muito mais agressivo

**Jogar como Goro** - Depois que você já tiver habilitado o menu de truques, na tela de seleção de personagens, coloque o cursor sobre a opção Hidden, segure pressionados os botões L+R e mova o cursor nas direções ↑, ← e aperte o botão A. Quando começar a luta você vai estar controlando o terrível Goro.

**Jogar como Noob Saibot** - Depois que você tiver habilitado o menu de truques, na tela de seleção de personagens, coloque o cursor sobre a opção Hidden, segure pressionados os botões L+R e mova o cursor nas direções ↑, ↑, ←, ←, ←. Noob Saibot aparecerá assim que o combate tiver início.

**Jogar como Sektor** - Depois que habilitar o menu de truques, na tela de seleção de personagens, coloque o cursor sobre a opção Hidden, segure pressionados os botões L+R e mova o cursor nas direções ↑, ↑, ↑, ↑, ←, ←, ←, ← para controlar Sektor durante a luta.

**Ver a biografia dos personagens** - Entre na opção Kombat Theater, coloque o cursor sobre o personagem desejado e aperte L+R, para ver sua biografia. Faça isso sobre a imagem da abertura para conferir as informações sobre Goro.

**Mudar as roupas** - Na tela de seleção de personagens, coloque o cursor sobre qualquer lutador, com exceção de Sonya e Tanya, segure Start e aperte A para rodar a figura e mudar sua aparência. Isso pode ser feito três vezes em cada lutador.



# Soul Calibur

Habilite os grandes feras e descubra todos os segredos do game

## Personagens e cenários secretos -

Termine o jogo no modo Arcade com os dez lutadores normais, para habilitar mais sete personagens secretos e três cenários. Os lutadores devem aparecer nesta ordem: Hwang, Yoshimitsu, Lizard Man, Siegfried, Rock, Seung Mina e Cervantes.



Tela de seleção de personagens com todos já disponíveis

**Habilite Edge Master** - Termine o jogo em Arcade Mode com todos os personagens secretos. Edge Master fica disponível e aparece ao lado de Cervantes.



Edge Master, imita todos os outros lutadores

**Atenção** - No Mission Mode, a cada desafio vencido você ganha pontos que servem para comprar imagens no Art Gallery. Comprando as imagens você habilita novos desafios e com eles acessa mais galerias de imagens. Após comprar todas as imagens, você terá habilitado novos cenários, novas roupas para alguns lutadores, um novo modo de jogo (o Extra Survival) e novas opções no Museum. Veja as novidades que você consegue habilitar depois que terminar o Mission mode. No modo para dois jogadores, na tela de seleção de cenários, alguns mudam se forem selecionados segurando Y e apertando A.

**Poses de vitória** - Após vencer uma luta, durante o replay, mantenha pressionado o botão X, ou o Y ou o B e seu personagem fará uma pose de vitória diferente da normal.



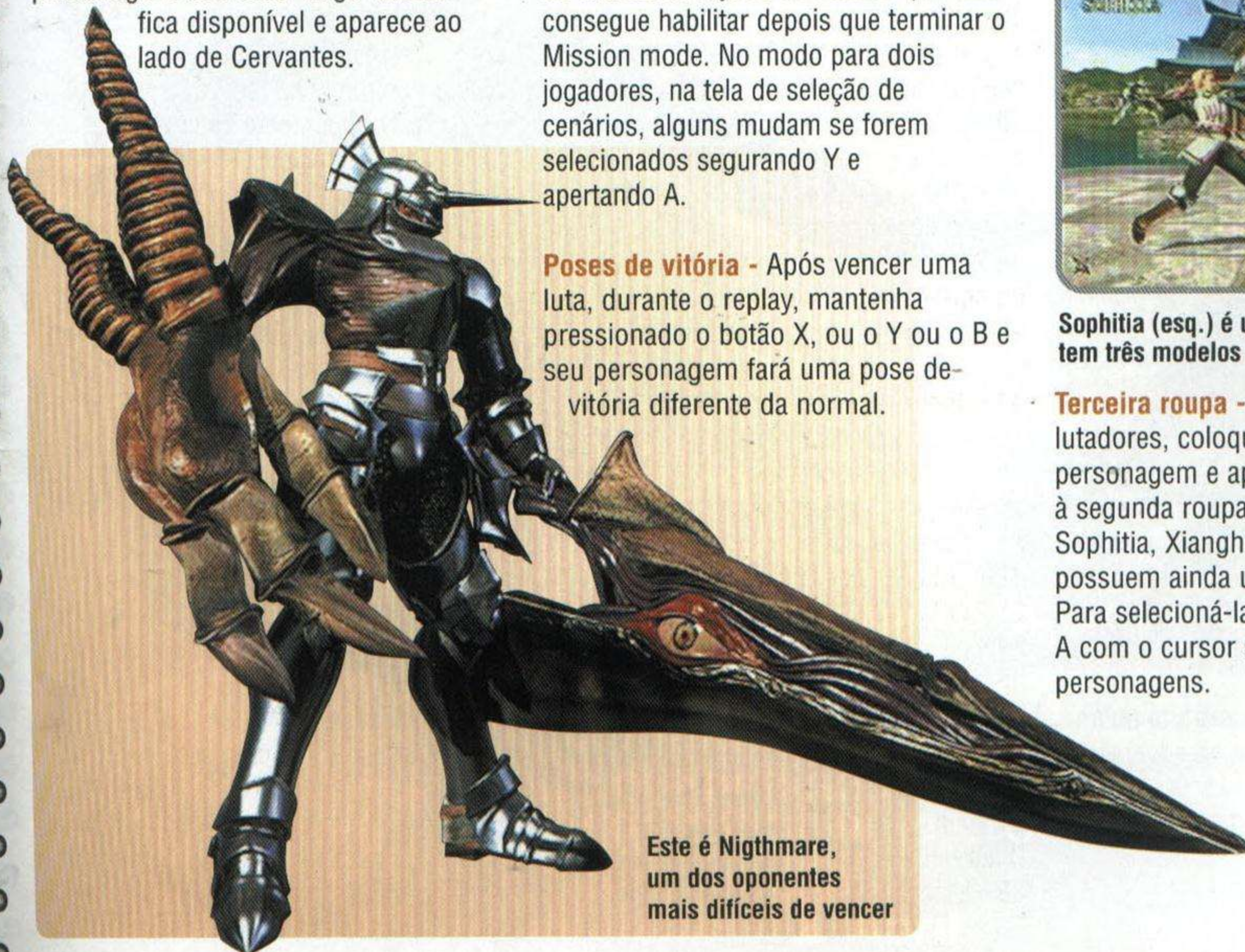
Inferno usa golpes e roupas dos outros lutadores; aqui, como Yoshimitsu (esq.)

**Jogue com Inferno** - Depois de habilitar Edge Master, cumpra todos os desafios do Mission mode e compre todas as imagens do Art Gallery. Selecione Arcade mode e escolha Xianghua, segurando Y e apertando o botão A. Termine o jogo e Inferno aparece na tela de seleção, ao lado de Edge Master.



Sophitia (esq.) é uma das lutadoras que tem três modelos de roupa

**Terceira roupa** - Na tela de escolha de lutadores, coloque o cursor sobre o personagem e aperte Y para ter acesso à segunda roupa do lutador. Voldo, Sophitia, Xianghua, Max e Siegfried possuem ainda uma terceira roupa. Para selecioná-la, segure Y e aperte A com o cursor sobre um destes personagens.



Este é Nightmare, um dos oponentes mais difíceis de vencer



**Escolha de armas** - Na tela de seleção de personagens, use o botão L para seu lutador trocar de arma. A mudança nem sempre é significativa e algumas armas são sempre iguais.



Esta é uma das espadas usadas pelo cavaleiro Siegfried

**Museum** - As opções do Museum são:

**Exhibition theater** - Você escolhe um lutador e assiste a uma exibição de suas técnicas.

**Opening directions** - Permite alterar a abertura do jogo, incluindo os personagens que você quiser.

Selecione os lutadores desejados, clique em Play e veja o resultado.

**Characters profile** - Uma série de opções extras para você curtir a animação final de cada personagem ou ouvir as frases que são ditas por eles durante o jogo.



O lutador Kilik durante faz a apresentação de suas técnicas

**Extra Survival mode** - Você só habilita este modo depois de comprar todas as imagens do Art Gallery.

A briga não é fácil: vence a luta quem acertar o primeiro golpe no adversário.



A lutadora mais charmosa do game com sua calcinha de batalha preta

**Mude a cor da calcinha de Sophitia** -

Na tela de seleção de personagens, coloque o cursor sobre Sophitia, selecione-a com o botão A e imediatamente segure um dos botões indicados a seguir até a luta começar.

**X** - Rosa

**Y** - Roxa

**B** - Preta

**X+B** - Verde

**X+Y** - Azul

**Y+B** - Vermelha

**X+Y+B** - Amarelinha



Astaroth, prateado, enfrenta Seugmina, dourada em partida

**Lutador prateado** - Quando selecionar seu lutador, faça-o com o botão R pressionado. O personagem ganha uma textura diferente, que parece metal.



Lizard Man com uma das roupas que usa durante o jogo



# ATENDENDO A PEDIDOS...

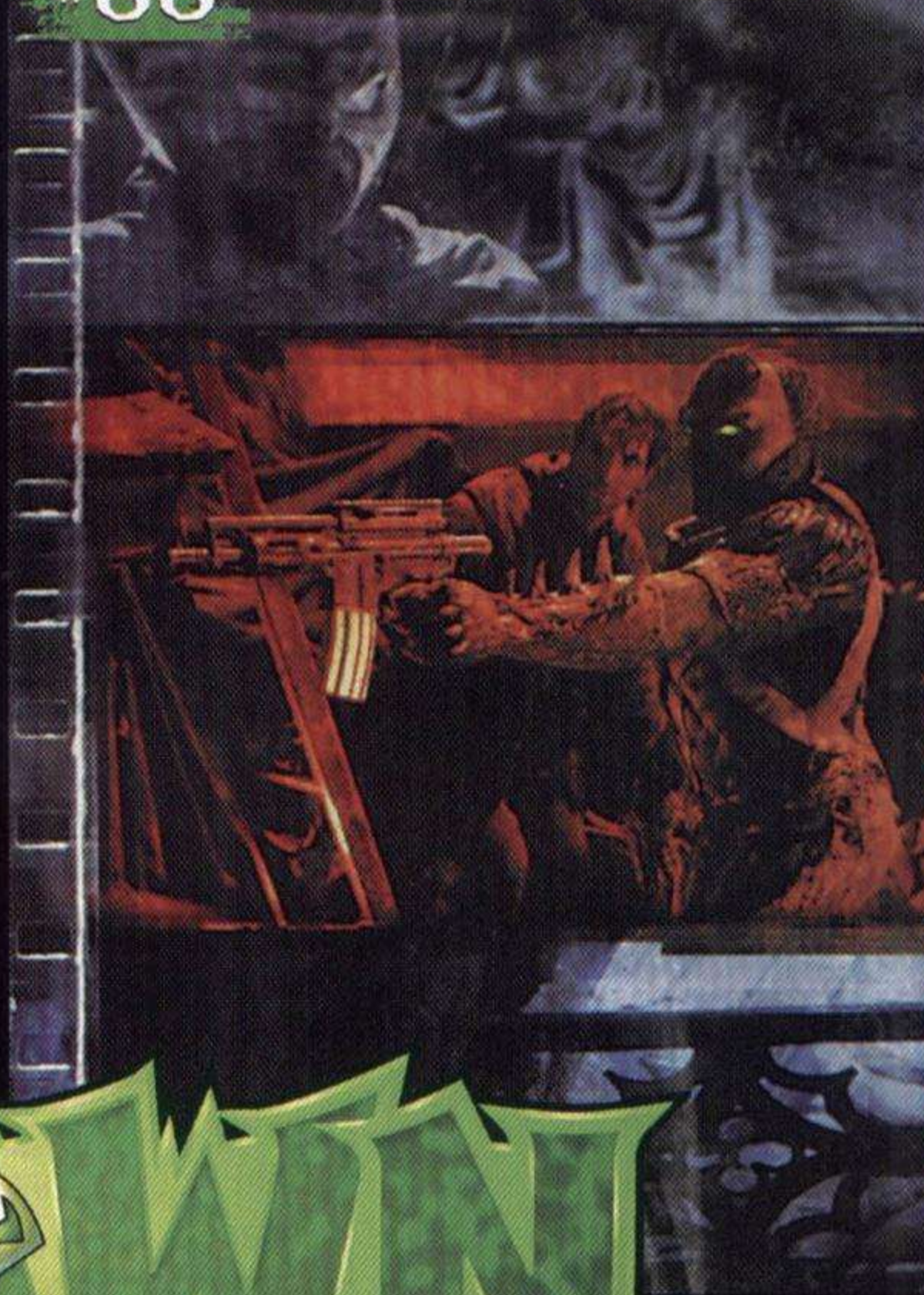
#65

LANÇAMENTO: 7 DE DEZEMBRO!



#66

LANÇAMENTO: 22 DE DEZEMBRO!



© 1999 Todd McFarlane Prod., Inc.

## SPAWN™

VOLTA A SER QUINZENAL!

A partir de **DEZEMBRO**, e durante todo o **ANO 2000**, uma nova edição de Spawn estará nas bancas de **QUINZE EM QUINZE DIAS**.



Menos espera de uma edição para outra!



Mais aventura todo mês!



O mesmo preço de sempre: apenas R\$ 3,00 por edição!

**FORMATO AMERICANO, PAPEL DE LUXO, CORES INFERNASIS!**

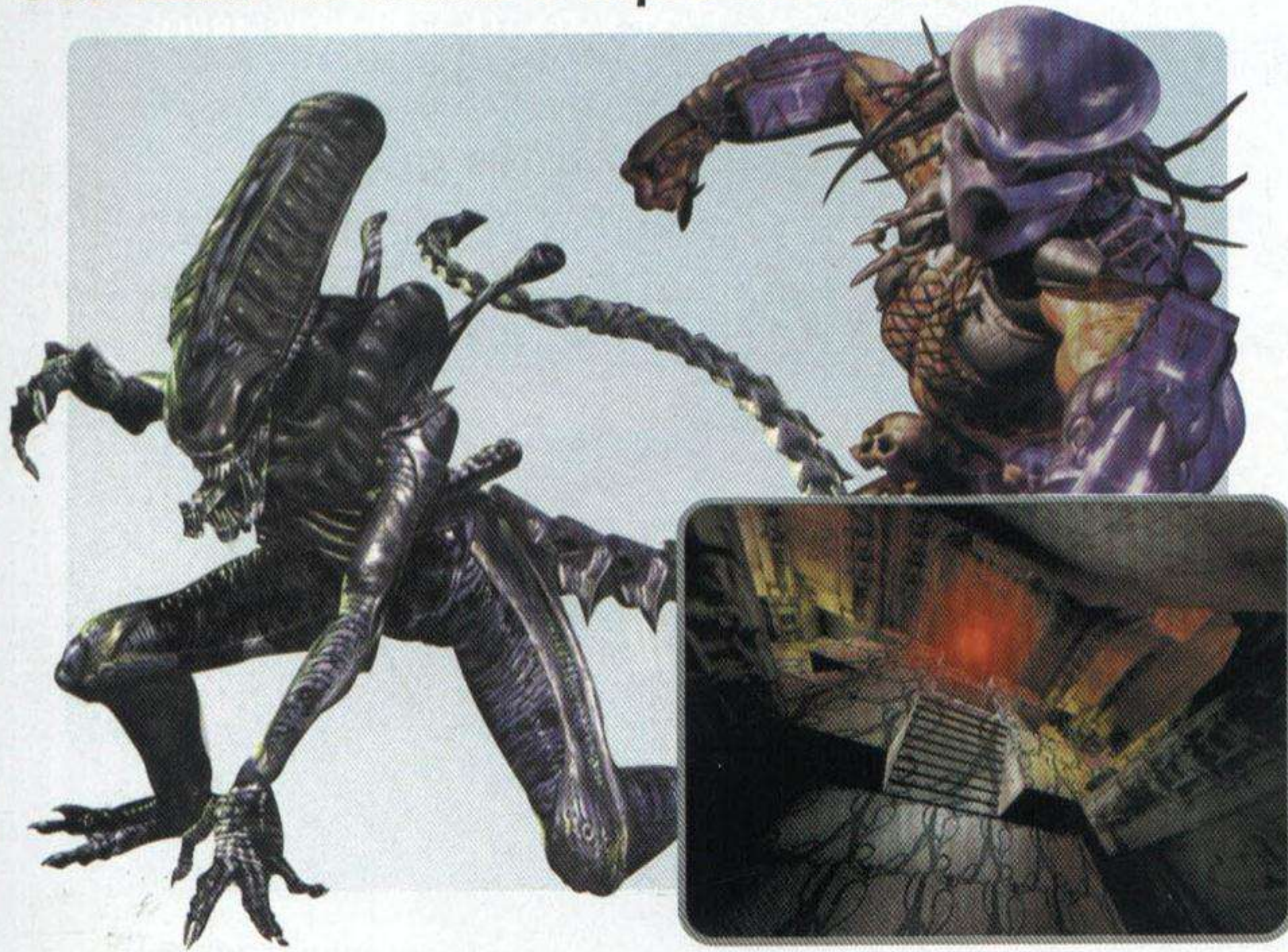
**UM REVISTA EM QUADRINHOS CADA VEZ MELHOR!  
ACOMPANHE DE PERTO!**

EDITORA  **Abril**



## Aliens Versus Predator

Use todas as armas e fique invencível



No prompt do DOS, depois da instalação, no diretório do jogo digite - lampcxtr - debug. Na tela você verá C:\FoxInteractive\AvP.exe - lampcxtr - debug  
Inicie o jogo, pressione ~ para abrir o menu com a barra de mensagens e digite um dos códigos a seguir:  
**god** - Invencibilidade (modo deus).

**Destrua os monstros e avance pelos caminhos escuros**

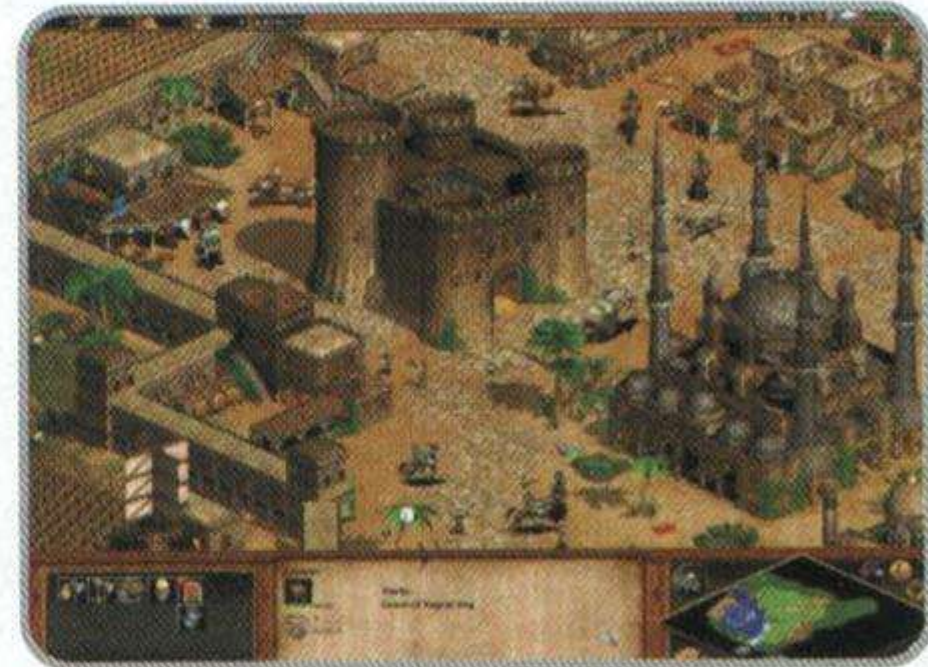
**light** - Aciona luz em volta de seu jogador.  
**marinebot** - Cria um marine remoto.  
**predobot** - Cria um predador remoto.  
**alienbot** - Cria um alien remoto.  
**giveallweapons** - Todas as armas e recarga de munição.

## Age of Empires 2 The Age of Kings

Aumente seus recursos e poderes e vença logo de cara

**Truque** - Tecle ENTER durante o jogo para abrir uma janela onde você poderá escrever um dos códigos indicados. Escolha uma das senhas a seguir e pressione ENTER novamente.

**robin hood** - 1000 unidades de ouro.  
**lumberjack** - 1000 unidades de madeira.  
**rock on** - 1000 unidades de pedra  
**cheese steak jimmy's** - 1000 unidades de alimento.  
**irwinner** - Vitória imediata.  
**resign** - Derrota imediata.  
**aegis** - Construção mais rápida.  
**marco** - Mapa completo.  
**torpedo [número]** - Matar o oponente indicado pelo número.



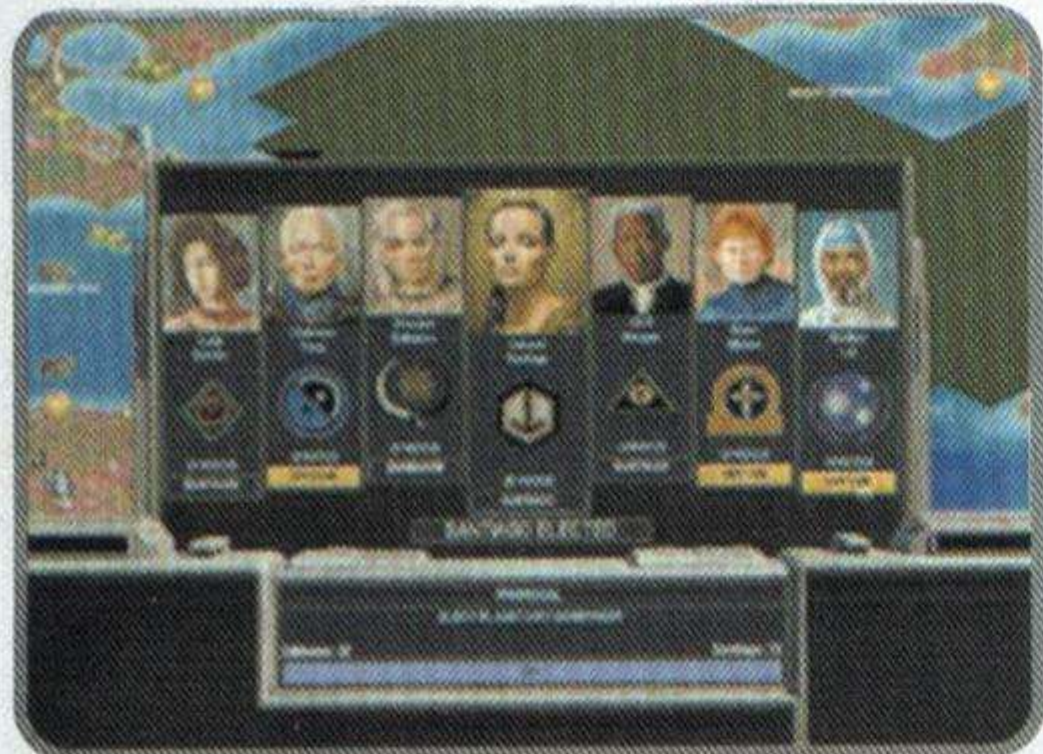
**Consiga mais recursos naturais e construa um império**

**black death** - Matar todos os oponentes.  
**natural wonders** - Opção para controlar os animais.  
**how do you turn this on saboteur to smithereens** - Acionar um carro cobra.  
**wimpywimpywimpy** - Suicídio.



## Alpha Centauri

Use trapaças na administração



Escolha qual de seus oponentes quer eliminar

Depois do jogo começado, pressione Ctrl+K para acessar o editor de mapas e ativar o modo de trapaças.

**Y** - Revelar o mapa.  
**Shift+F1** - Criar uma unidade.  
**Shift+F2** - Desenvolver tecnologia.  
**Shift+F5** - Mudar de ano.  
**Shift+F6** - Matar oponente.  
**Shift+F9** - Editar a sua unidade diplomática.



## Rage of Mages 2

Senhas  
para  
ganhar  
todas



Use os códigos para curtir as partes  
mais legais do game

Comece a jogar e durante o jogo  
pressione a tecla "Enter" para  
visualizar o mapa. Digite  
## Coward ou #Coward  
e use um dos códigos a seguir:  
# create 10 gold - Criar 10 créditos de  
ouro (no lugar do 10 pode-se colocar  
qualquer número).  
# kill all - Matar todos os inimigos.  
# pickup all - Pegar todos os itens.  
# show map - Revelar o mapa  
completo.  
# victory - Vitória instantânea.  
# create - Use este código seguido por  
uma das senhas da lista abaixo para  
obter os itens indicados.

### Armamentos e artefatos

very rare crystal two handed sword  
very rare crystal long sword  
very rare crystal two handed axe  
very rare crystal axe  
very rare crystal mace  
very rare crystal war hammer  
very rare crystal pike  
very rare crystal morning star  
very rare crystal cuirass  
very rare crystal plate bracers  
very rare crystal amulet



very rare crystal ring  
very rare crystal plate helm  
very rare crystal plate boots  
very rare crystal scale gauntlets  
very rare dragon leather large shield  
very rare dragon leather small shield  
very rare dragon leather boots  
very rare dragon leather helm  
very rare dragon leather bracers  
very rare dragon leather gauntlets  
very rare dragon leather mail



Com as dicas você não precisa fazer  
compras no mercado

### Itens mágicos

none gloves  
none robe  
none cloak  
none shoes  
none dress  
none cap  
none cape  
none hat

## Thief: The Dark Project (versão 1.33)

Escolha qualquer  
fase e comece com  
muita grana



Passe por todas as fases sem medo  
dos inimigos

Pular de fase - Pressione ao mesmo  
tempo CTRL + ALT + SHIFT + END.  
Grana extra e seleção de fases - No  
Windows, abra o Explorer. No diretório  
criado pelo jogo após a instalação,  
clique duas vezes sobre o arquivo  
dark.cfg e digite:  
cash\_bonus - Dinheiro extra.  
starting\_mission X - No lugar de X  
digite o número do nível em que você  
quer começar.  
Salve as alterações e inicie o jogo com  
dinheiro extra e em qualquer nível.



# DONKEY KONG 64

## A FERA ESTÁ DE VOLTA!!



**INCLUI**  
CARTUCHO DE EXPANSÃO

**3x R\$ 73,00**

- CINCO KONGS: DONKEY, DIDDY, LANKY, TINY E CHUNKY!
- MAIS DE 100 MOVIMENTOS DIFERENTES!
- GRÁFICOS INACREDITÁVEIS QUE FAZEM USO DO CARTUCHO DE EXPANSÃO DE MEMÓRIA (INCLUÍDO NO CARTUCHO).
- MUITOS MINI-GAMES ESCONDIDOS! INCLUSIVE UM GRANDE SUCESSO DO PASSADO.
- BATERIA DE MEMÓRIA GRAVA ATÉ TRÊS JOGOS DIFERENTES!
- PARA ATÉ 4 JOGADORES SIMULTÂNEOS. COMPATÍVEL COM RUMBLE PAK!

**JET FORCE GEMINI**



**3x R\$ 53,00**

**SHADOWMAN**



**3x R\$ 49,67**

**SUPER SMASH BROS**



**3x R\$ 56,33**

**MARIO PARTY**



**3x R\$ 46,33**

**FIFA 99**



**3x R\$ 43,00**

**WWF ATTITUDE**



**3x R\$ 49,67**

**CASTLEVANIA 64**



**3x R\$ 49,67**

**1080° SNOWBOARDING**



**3x R\$ 43,00**

**RESIDENT EVIL 2**



**3x R\$ 53,00**

**A BUG'S LIFE VIDA DE INSETO**



**3x R\$ 56,33**

**STAR WARS: RACER**  
COM GUIA DE JOGO EM PORTUGUÊS



**3x R\$ 56,33**

**WORLD DRIVER CHAMPIONSHIP**



**3x R\$ 49,67**

**DUKE NUKEM ZERO HOUR**



**3x R\$ 49,67**

**STAR WARS: ROGUE SQUADRON**



**3x R\$ 43,00**

**GOLDENEYE 007**



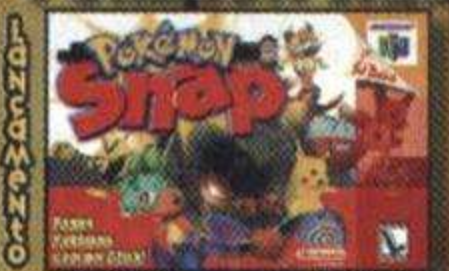
**3x R\$ 43,00**

**WAVE RACE 64**



**3x R\$ 43,00**

**POKÉMON SNAP**



**3x R\$ 53,00**

**LEGEND OF ZELDA**



**3x R\$ 46,33**

**ALL STAR TENNIS 99**



**3x R\$ 49,67**

**COMMAND & CONQUER**



**3x R\$ 43,00**

**INTERNATIONAL S/STAR SOCCER 98**



**3x R\$ 43,00**

**SUPER MARIO 64**



**3x R\$ 49,67**

**YOSHI'S STORY**



**3x R\$ 43,00**

**QUAKE II**



**3x R\$ 49,67**





# NINTENDO 64



CARTUCHO DE EXPANSÃO  
3x R\$: 26,33

CONTROLLER N64  
NAS CORES AMARELO, AZUL,  
CINZA, PRETO, VERDE E VERMELHO.  
3x R\$: 23,00



RUMBLE PAK  
3x R\$: 16,33

CARTUCHO DE MEMÓRIA  
3x R\$: 16,33



## 2 OPÇÕES PARA VOCÊ ESCOLHER!

COM 2 CONTROLLERS

3x R\$  
153,00

COM STAR WARS: RACER

3x R\$  
166,33



## SUPER NINTENDO

3x R\$ 89,67

GRÁTIS 02 GAMES:  
KIRBY'S AVALANCHE,  
SUPER MARIO WORLD.  
E 2º CONTROLLER

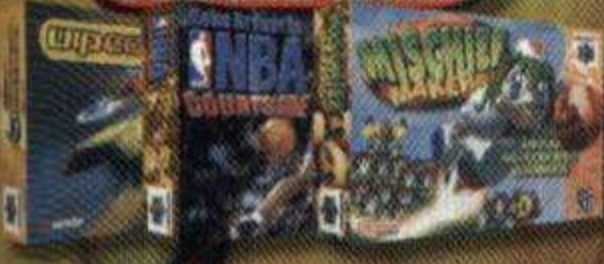


TETRIS ATTACK



3x R\$ 16,33

POR + R\$ 40 LEVE  
WIPEOUT 64  
OU NBA COURTSIDE  
OU MISCHIEF MAKERS



Nintendo

by gradiente

PARA VOCÊ JOGAR  
POKÉMON E TODOS  
OS CARTUCHOS DO  
G/BOY NO SEU SNES!



3x R\$ 23,00

DONKEY KONG  
COUNTRY 2



3x R\$ 23,00

MARIO PAINT



3x R\$ 23,00

# POKÉMON

POKÉMON  
AMARELO



3x R\$ 33,00

POKÉMON  
AZUL



3x R\$ 33,00

POKÉMON  
VERMELHO



3x R\$ 33,00



POKÉMON  
PINBALL



3x R\$ 36,33

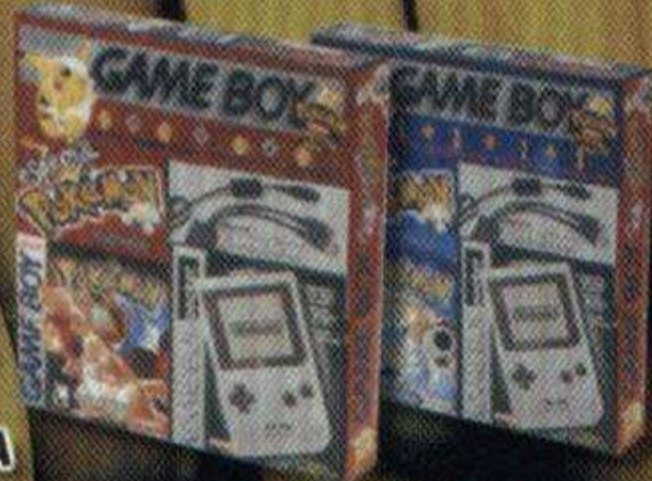
2 CONTROLES  
RUMBLE  
COM 2 PILHAS  
FUNÇÃO



## ESPECIAL POKÉMON

1 GAME BOY, POCKET  
+ 1 CARTUCHO POKÉMON  
+ 1 CABO GAME LINK  
+ 1 GUIA DE JOGO

3x R\$ 83,00 CADA



JAMES  
BOND 007



3x R\$ 19,66

KIRBY'S  
DREAM LAND 2



3x R\$ 19,66

SUPER MARIO  
BROS DELUXE  
COMPATÍVEL APENAS COM GAME BOY COLOR



3x R\$ 29,66

WARIO  
LAND



3x R\$ 13,00

WARIO  
LAND 2



3x R\$ 19,66

TUROK 2



3x R\$ 29,66

MORTAL  
KOMBAT 4



3x R\$ 29,66

POCKET  
BOMBERMAN



3x R\$ 26,33

TETRIS DX



3x R\$ 19,66

QUEST FOR  
CAMELOT



3x R\$ 19,66



## GAME BOY pocket

30% menor que o Game Boy original.  
Mesmo tamanho de tela, maior brilho e nitidez.  
Aceita todos os cartuchos da linha Game Boy.  
Funciona com apenas duas pilhas AAA.

3x R\$ 33,00 Disponível na cor verde

ACEITAMOS TODOS OS CARTÕES DE CRÉDITO E PAGAMENTOS EM CHEQUE.

LIGUE AGORA

(0\*\*11) 7266-7777

E RECEBA EM CASA



DIRECTSHOPPING

COMPRA PELA INTERNET:  
www.dshop.com

Preços válidos até 31/12/99 ou enquanto durarem os estoques. Jogos compatíveis com consoles originais fabricados no Brasil ou EUA. Frete não incluso.



**Não perca!**

## **Dicas dos jogos mais quentes de todas as plataformas**

### **Playstation**

**007 - Tomorrow Never Dies (DETONADO!!)**

**Ace Combat 3 Eletrosphere**

**All Star Tennis 99**

**Blood Lines**

**Brigandine: The Legend of Forsena**

**Bugs Bunny: Lost in Time**

**Crash Bandicoot**

**Crash Team Racing**

**Croc 2**

**Dance Dance Revolution 2nd Remix**

**Dead in Water**

**Dino Crisis**

**Disruptor**

**Dragon Ball Ultimate Battle 22**

**Driver**

**Fatal Fury Wild Ambition**

**Jade Cocoon**

**Jersey Devil**

**Kensei: Sacred First**

**King of Fighters 98**

**Legacy of Kain: Soul Reaver**

**Metal Gear Solid Integral**

**Missão Impossível**

**Monster Rancher 2**

**Need for Speed: High Stakes**

**Resident Evil 3**

**Rushdown**

**Sled Storm**

**South Park**

**Sport Goes to Hollywood**

**Sports Car GT**

**Street Sk8ter**

**Tarzan**

**Tomb Raider 3**

**Tony Hawk's Pro Skater**

**V- Rally2**

**War Zone 2100**

**Winning Eleven 3: Final Version**

**Winning Eleven 4**

**Wipeout 3**

**WWW Atitude**

**X-Racing**

**Xena: Warrior Princess**

### **Nintendo 64**

**Jet Force Gemini (DETONADO!!)**

**Army Men: Sarge's Heroes**

**Battle Tanx: Global Assault**

**Duke Nukem Zero Hour**

**Glautlet Legends**

**Hot Wheels**

**Hybrid Heaven**

**Mario Golf**

**Monster Truck Madness 64**

**Nascar 2000**

**NBA JAM 99**

**Quake 2**

**Rampage 2: Universal Tour**

**Road Rash 64**

**Star Wars Episode 1 Racer**

**Star Wars Rogue Squadron**

**Superman**

**The Legend of Zelda: Ocarina of Time**

**The New Tetris**

**Winback**

**World Driver Championship**

### **Dreamcast**

**Mortal Kombat Gold**

**Soul Calibur**

### **Computador PC**

**Age of Empires 2- The Age of the Kings**

**Aliens Versus Predator**

**Alpha Centauri**

**Rage of Mages 2**

**Thief: The Dark Project**