

**ACAO
GAMES**

SÓ DICAS

ESPECIAL



EDITORA AZUL

**TRUQUES
PARA MAIS DE
140
JOGOS**



**Super NES
Mega Drive
3DO
Sega CD
Nintendo
Master**

DESTACANDO:

MORTAL KOMBAT 2: SEGREDOS E GOLPES

DONKEY KONG COUNTRY: COMPLETE 101%

SONIC & KNUCKLES: ARGOLAS E ESMERALDAS

4966-1 - EDIÇÃO Nº 81-E - Vol. IV - R\$ 3,50

ISSN 0104-6179



100817

9 770104 617008

Para consultar esta edição especial Só Dicas e ir direto ao que lhe interessa, fique ligado no nosso código de identificação por cores. Os jogos de cada sistema estão grafados na cor do console a que pertencem, ok? Assim, os games de Mega estão em vermelho, os de Super Nes em lilás, Master em laranja, Nintendo em azul, Sega CD em roxo e 3DO em azul esverdeado.

4

Aero The Acro-Bat
After Burner
Aladdin
Aladdin
Aladdin
Altered Beast
Art of Fighting
Awesome Possum

5

Battle Blaze
Battletoads
Beavis and Butt-Head
Blackthorne

6

Breath of Fire
Brutal
Castlevania
Bloodlines
Chip and Dale: Rescue
Rangers
Chuck Rock 2
Clayfighter: Tournament
Edition

7

Cliffhanger
Contra Hard Corps
Daffy Duck
Dead Dance
Demolition Man
Desert Strike
Demon's Crest

8

Donkey Kong
Country

10

Double Dragon 3
Double Dragon 5
Double Dragon 5
Dragon Ball Z
Dragon Ball Z 2
Dragon's Lair

11

Dragon's Revenge
Dynamite Heady
Earthworm Jim
Ecco The Dolphin
Equinox
Eternal Champions

12

Eternal Champions:
fatais secretos

13

Fatal Fury 2
Fatal Fury Special
F-1 Rock 2
Fifa Soccer

14

Fifa Soccer
Fifa Soccer
Fifa Soccer 95
Firepower 2000
Goof Troop(Pateta)

15

The Great Circus
Mistery
The Incredible
Hulk
The Incredible
Hulk
Inspector Gadget
John Madden
Football

16

The Jungle Book
The Jungle Book
Jurassic Park

17

Jurassic Park
Jurassic Park
Jungle Strike
King of Dragons

18

The Lawnmower
Man
Lamborghini American
Challenge
Mad Dog McCree
Mario is Missing
Mega Man X
McDonald's Treasureland
Adventure

19

Mega Turrican
Micro Machines
Mickeymania
Mickeymania
Mighty Morphin Power
Rangers
Mutant League
Hockey

20

Mortal Kombat 2
Mortal Kombat 2

26

NBA Jam
The Ninja
Warriors
Out of This World
Outrunners
Pac Attack
Peace Keepers
Pink Goes to
Hollywood

MEGA

MASTER

SUPER NES

27

Pete Sampra's
Tennis
Pirates of Dark
Water
Pirates of Dark
Water
Pitfall: The Mayan
Adventure
Prince of Persia

28

Punch Out
R-Type 3
Ren and Stimpy: Time
Warp
Rebel Assault
The Revenge of
Ninja
Road Rash 2

29

Robocop Vs.
Terminator
Robocop Vs.
Terminator
Rock'n'Roll
Racing
Rocko's Modern
Life
Samurai Shodown
Shaq Fu

30

The Secret of Monkey
Island
Shadowrun
Shaq Fu
Silpheed
Sonic
Sonic Spinball

31

Spiderman Vs.
Kingpin
Splatterhouse 3
Star Trek: Next
Generation
Streets of Rage 3
Striker
Stunt Race FX
Super Empire Strikes
Back

32

Sonic &
Knuckles

36

Sunset Riders
Super Mario
Bros.
Super Mario 3

37

Super Metroid
Super Monaco GP
Super Slapshot
Super Street
Fighter 2

38

Super Street
Fighter 2
Super Strike Eagle
T.M.N.T.: Tournament
Fighters
Taz in Scape from Mars
Tiny Toon
The Terminator

39

Terminator 2: The
Arcade Game
ToemJam & Earl: Panic
on Funkotron
Top Gear 2
Turma da Mônica no
Castelo do Dragão
Turma da Mônica na
Terra dos Monstros
Turma da Mônica 2:
O Resgate

40

Total Eclypse
Urban Strike
Virtua Racing
Vortex
Wild Trax
Wild Guns
Wing Commander:
The Secret Missions

41

Wolfenstein 3-D
World Heroes 2
World Championship
Soccer
World Heroes
X-Kaliber 2097
X-Men Mutant
Apocalypse
Zero Tolerance

NINTENDO

SEGA CD

3DO



SNES

AERO THE ACRO-BAT

Cinco Continues - Na tela em que o Aero aparece voando, na apresentação do game, faça esta sequência: **X, Y, B, A, X, A, B, Y, ↑, L**. Um barulhinho diferente soará se a dica tiver funcionado.

Nove Continues - Se cinco Continues não forem suficientes, tente nove: **X, Y, B, A, X, A, B, Y, ↑ e R**, tudo na mesma bat-tela da dica anterior.

NINTENDO

AFTER BURNER

Invencibilidade - Mamata incrível que vale também para a primeira versão de Mega Drive. **Aperte juntos os botões A e B, Select e Start**. E pronto!

MASTER

ALADDIN

Passwords - Que Alá seja louvado! Mais fácil que isso, só chamando o gênio.

- Fase 1 - ASNF
- Fase 2 - DMIA
- Fase 3 - INSI
- Fase 4 - NEUA
- Fase 5 - AALG
- Fase 6 - BLTO
- Fase 7 - UIAN

MEGA

ALADDIN

Debug Mode - Na tela de apresentação, **com a espadinha apontando para Difficulty Level, entre com a sequência A, C, A, C, A, C, A, C, B, B, B, B**. Uma outra tela aparece, com a cara do programador. Ele diz: "Faça um desejo". Em seguida entra uma tela de debug.



Onde está escrito **Cheat Mode, deixe ON** e você ficará invencível. No **Start on Level**, você escolhe fases. No **Map View, ponha ON** e você pode dar uma olhada na fase inteira, como se estivesse voando num tapete mágico. Delirante!

SNES

ALADDIN

Seleção de fases - Use este truquinho moleza para ir direto à fase que quiser, do começo ao fim do jogo. Na tela de opções, escolha Options e coloque a seta na palavra Exit. Aí **faça a sequência L, R, Start, Select, X, Y, A e B com o controle 2**. Ao fazer a sequência corretamen-

te, você ouvirá um sonzinho diferente. Volte à tela de apresentação e você verá, em cima da palavra Game Start, a indicação da fase para escolher a que quiser.

Passwords - Debulhar este game vai ser baba com estas passwords.

Gênio - Jaffar - Aladdin - Abu
Abu - Aladdin - Gênio - Jasmine
Jasmine - Jaffar - Sultão - Jasmine
Jaffar - Jasmine - Aladdin - Jaffar
Aladdin - Jasmine - Abu - Sultão

MASTER

ALTERED BEAST

Cinco vidas - Se você está precisando de um empurrãozinho neste game, aí vai: **na tela de apresentação, aperte juntos os botões 1, 2 e R** e você fatura cinco vidas.

SNES

ART OF FIGHTING

Veja o final - Se você ainda não teve o privilégio de ver a longa sequência de encerramento deste jogo, eis a sua chance. **Na tela de apresentação, escolha Story Mode** e pressione Start. Então você escolhe seu lutador e começa o jogo. Imediatamente **aperte Select para pausá-lo, e com o controle 1, faça sequência ↑, X, ←, Y, ↓, B, →, A, L, Y e Select**. Na mesma hora o game se encerra e aparece a sequência de imagens do final.

MEGA

AWESOME POSSUM

Debug mode - Oba! Mais um jogo em que dá pra aloprar. **Na tela de apresentação, depois que a música parar, faça a sequência C, B, C. Em seguida, faça →, B e C**. Um sonzinho soará se a dica tiver entrado. **Aperte A para acessar a tela do debug** e faça a festa: seleção de fases, invencibilidade ou vidas infinitas, grau de



NINTENDO BATTLETOADS

Mais vidas - Recupere vidas neste jogo infernal. Em qualquer momento do game, **fique apertando Start rapidamente e girando o Direcional 360 graus**. Depois é só acertar algum inimigo para ganhar pontos. Surpresa: seus corações ficarão cheios.

dificuldade... dá até pra mandar o tagarela e malandro personagem falar menos (que alívio...).

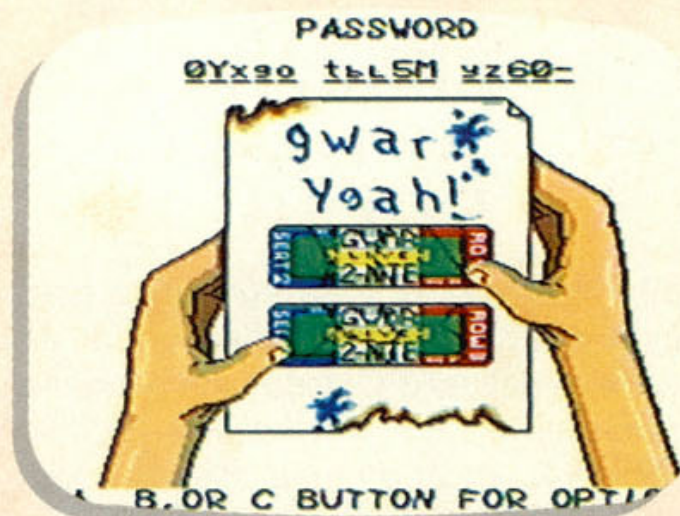
MEGA BEAVIS AND BUTT-HEAD



Todas as armas - Se o jogo pode ficar mais fácil, pra que fazê-lo mais difícil? No modo 1 jogador, basta entrar com a password **e7EKY iP2qe taVYF** para começar com todas as armas. Para começar o modo 2 jogadores já com armas, o código é **Js2Nt 9SArV fDTRi**

Todas as passwords - Yes! Yes! Cool, man, cool. Tivemos que agüentar muitos odores destes dois escrotinhos. Bote um prendedor no nariz e saia detonando com estas passwords, que servem para começar o jogo com cada pedaço de ingresso já encontrado:

- 1 - hyYPI yhF2e O7GEV
- 2 - RLEsy moDka X-wA4
- 3 - bLmEO iP2qH XzWAU
- 4 - 1p7QM pOT9d xrUAE
- 5 - HgL3C DNjUo A4nwb
- 6 - wyOqs XIkEØ 7HOGv
- 7 - 7hdnh lovqv8 eF-C5
- 8 - zie82 m9PnA HF223
- 9 - dOCrR g5cK5 79BNx
- Burger World - 28884323 (Butt-Head)



Finais - Usando estas passwords que acabamos de dar você consegue reunir todos os pedaços e finalmente ir para o show do Gwar. Um dos finais é assistir ao concerto de rock na platéia. Mas se você entrar por trás do palco, Beavis e Butt-Head juntam-se à banda. É cool!

SNES BLACKTHORNE

Passwords - Explore todas as fases do game com estas passwords da hora. Mas fique ligado: os números correspondem à primeira, segunda e demais subfases de cada área, falou?

- Mina 2 - FBWC
- Mina 3 - QP7R
- Mina 4 - WJTV
- Ávore 1 - RRYB
- Ávore 2 - ZS9P
- Ávore 3 - XJSN
- Ávore 4 - CGDM
- Areia 1 - TJDF
- Areia 2 - GSG3
- Areia 3 - BMHS
- Areia 4 - Y4DJ
- Castelo 1 - HCKD
- Castelo 2 - NRLF
- Castelo 3 - BMSH
- Castelo 4 - MJXG
- Castelo 5 - K3CH



Continues ilimitados - Agora faça esta outra "equação" na tela de opções e segurando L o tempo todo: **↑ + X, ← + Y, ↓ + B, → + A**. Você verá que, no item Credits, dá pra deixar a quantidade Free - ou seja, ilimitada.



BREATH OF FIRE

Veja a Chun-Li - Se você está todo compenetrado tentando desvendar os mistérios deste RPG, faça uma pequena brincadeira para relaxar. **Na cidade Bleak, vá à casa do mágico e ofereça-lhe 100 GP (gold pieces)**. O cara então lhe dirá para olhar para trás três vezes. Nas duas primeiras vezes diga NO e na terceira resposta YES. E curta a magia: a tela escurece e surge Chun-Li dando seus famosos Lightning Kicks.



BRUTAL



Controle Karate Croc - Esta é uma dica que você só iria conseguir no final do jogo. Mas a gente quebra o galho para você curtir uma luta controlando o big boss Karate Croc. **Na tela de apresentação, faça a sequência de comandos ↑, ↓, A, B, C, C, B, A, ↓, ↑**. Inicie o game normalmente e, ao selecionar personagens, você verá que pode jogar com o temível crocodilo.



Golpes especiais - Que tal descolar passwords para todos os golpes de todos os personagens? Chato, não? Mas fique ligado: ao usar as passwords, o game não dá aqueles toques espertos que ensinam como fazer os golpes.

Kung Fu Bunny - ACMCIAAACL8HE

Leon - ACNCAAAACL8AE

Foxi - AGOCIAQACH8ZF

Coyote - BGNCIAAACL8UH

Ivan - HGPBYAQACF8HG

Tai Cheeta - ACOCAAQACH8NE

The Panta - AGMCIAQACH8XF

Rhei Rat - ACPDACAACL8FE



Controle Dali Llama - Jogue com o último chefe do jogo.

Quando aparecer a palavra Brutal, na tela de apresentação, faça a sequência de comandos **C, A, B, A, ←, A**.

Password - Agora que você já convocou Dali para lutar, use esta password para que ele execute todos os golpes: **D828KNCIAAACE8MK**

Golpes - Por último você precisa saber quais são os golpes do personagem:

A+B - Taunt

Para trás + A+B+C - Smoke (ao utilizar este golpe você fica invencível)

B+C - Head butt

A+B+C 2s (dois segundos) depois B,

B, B - Mind of de Gods



CASTLEVANIA BLOODLINES

Nove vidas - Algumas vidas a mais são sempre bem-vindas para detonar o Drácula. Se ligue: **na tela de opções,**

coloque 05 em BGM e 073 para SE. Vá para a tela de apresentação e **faça a sequência ↑, ↑, ↓, ↓, ←, →, ←, →, B, A e Start**. Volte à tela de opções e ajuste o número de vidas até nove. De quebra, você pode selecionar o nível Expert, outra novidade que esta dica proporciona.



CHIP AND DALE - RESCUE RANGERS

Pare as torneiras - Saca as torneiras abertas da fase B? Para parar com o aguaceiro, basta pular três vezes em cima delas. Daí é só passar sossegado.



CHUCK ROCK 2

Pule fases - Se de repente der vontade de fazer o game andar mais rápido, use este truque. **Basta pausar o game em qualquer momento e fazer a sequência B, A, →, A, C, ↑, ↓ e A**. Após estes comandos, o game despauará sozinho. Aí **torne a apertar o Start e faça os comandos A e → juntos**. Vumm! Você acaba de pular de fase.



CLAYFIGHTER TOURNAMENT EDITION

Tela de opções secreta -

Escolha **G a m e** **Start** na tela de opções normal. Depois, na tela de seleção de personagem, escolha o seu



e, imediatamente, **aperte Select e ← juntos**. Tcharam! Uma tela de opções secreta aparecerá. Nela, você pode ajustar a velocidade do game (de 1 a 8), grau de dificuldade (easy, normal ou hard), deixá-lo com ou sem contagem de tempo e alterar a configuração de botões. Tudo para deixar o game ainda mais divertido.

SEGA CD CLIFFHANGER

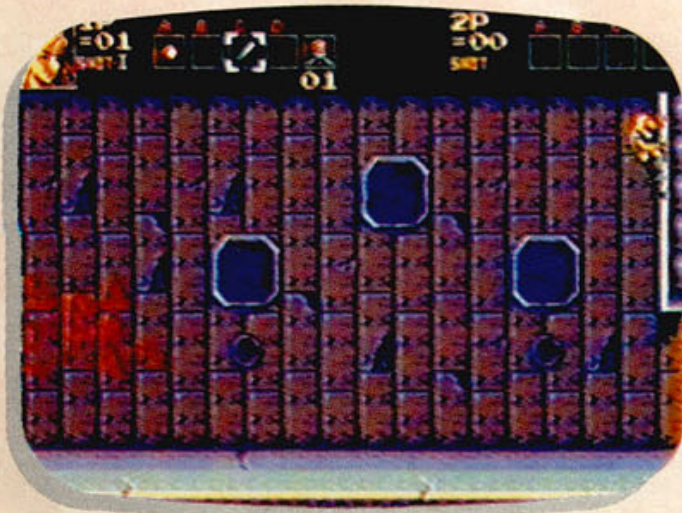
99 Continues - E então, com esta montanha de Continues não dá pra terminar o jogo? **Na tela de apresentação, faça a sequência de comandos ←, →, Start, C e A com o controle 2.** Bico, não?

Só snowboarding - Esta dica é para quem curtiu a fase de snowboarding (skate na neve). Para ir direto a ela, na tela de apresentação, **faça a sequência A, B, C, ↓ e ↑ com o controle 2.**

Game dentro do game - Esta dica é legal: ela permite que você pratique snowboarding em oito circuitos diferentes com contagem de tempo. É como um novo game dentro do game. Na tela de apresentação, **é só fazer a sequência C, B, A, ↑, ↓, ←, →, Start no controle 2.** Uma tela de opções especial vai pintar pra você escolher as pistas e mandar ver.

MEGA CONTRA HARD CORPS

Final secreto - Esta é mais uma missão para os jogadores que adoram novos desafios. **Na terceira fase, ao chegar ao portão, não o detone.** Em vez disso, escale a parede à direita até encontrar um carinha. Ele lhe perguntará se você quer ganhar um dinheirinho extra. **Responda sim.** Vencendo a luta que vem a seguir, **você verá um final secreto do jogo.**



SNES DAFFY DUCK



50 vidas extras - Quak! Com esta dica você não corre o risco de bancar o pato. Na tela em que aparece a mensagem "Where there's duck there's fire" (onde há pato, há fogo), **faça a sequência ←, ←, →, →, ↑, ↓, Y, A, B e X.** Se você tiver feito o truque corretamente, uma voz falará "mother!" Aí é só sair espalhando pena pra todo lado.

SNES DEAD DANCE



Lute com os chefes - Truque malaco para lutar com os chefes. **Selecione o modo 1 player, para jogar sozinho contra o computador. Quando a luta começar, aperte Select e Start juntos - imediatamente entra o modo 2 Players e seu adversário fica parado.** Bata nele e, assim, vá passando de fase. Quando aparecer um chefe, basta assumir o joystick 2 para controlá-lo.

3DO DEMOLITION MAN



Sangue - Código desaconselhável para irmãos pequenos, jogadores de estômago sensível e pais em geral. **Na tela de apresentação, gire o Direcional em sentido horário e aperte R e L várias vezes, tudo junto.** Se de repente uns respingos de sangue escorrerem da tela... apanhe o balde porque vem mais!!!

MEGA DESERT STRIKE

Passwords - Apostamos que você ainda não tem estas superpasswords: 2ª, 3ª e 4ª fases com 10 vidas. Que tal? Primeiro você entra na tela de password e usa **BQQQAEZ**. Saia e volte em seguida à mesma tela. Aí você vai usar **VQAJEKS** para a segunda fase; **VLAECTN** para a terceira; e **ETOETRB** para a quarta.

SNES DEMON'S CREST

Passwords para os finais - Encare todos os demônios do jogo com estas passwords. Use-as para chegar ao final mais completo.

PZQP
CRCJ
VRNK
HTMR





DONKEY KONG

KONGO JUNGLE

- 1) Jungle Hijinx: duas fases de bônus, cinco balões coloridos (quatro vermelhos e um verde) e dois itens escondidos
- 2) Ropy Rampage: duas fases de bônus, um balão vermelho e dois itens escondidos
- 3) Cranky's Cabin
- 4) Reptile Rumble: três fases de bônus e um balão vermelho
- 5) Coral Capers
- 6) Funky's Flights: um balão vermelho
- 7) Barrel Cannon Canyon: duas fases de bônus, dois balões vermelhos e dois itens escondidos (letra N)
- 8) Candy's Save Point
- 9) Very Gnawty's Lair



Chimp Caverns



Kongo Jungle



Monkey mines

MONKEY MINES

- 1) Winky's Walkway: uma fase de bônus
- 2) Mine Cart Carnage: um balão vermelho
- 3) Bouncy Bonanza: 3 fases de bônus, um balão vermelho e 3 itens escondidos
- 4) Stop And Go Station: duas fases de bônus
- 5) Candy's Save Point
- 6) Funky's Flights
- 7) Millstone Mayhem: 3 fases de bônus, um balão verde e dois itens escondidos
- 8) Cranky's Cabin
- 9) Necky's Nuts

CHIMP CAVERNS

- 1) Tanked Up Trouble: uma fase de bônus e um balão vermelho
- 2) Manic Mincers: três fases de bônus e dois balões vermelhos
- 3) Misty Mine: duas fases de bônus
- 4) Funky's Flights
- 5) Loopy Lights: duas fases de bônus, um balão vermelho e um item escondido
- 6) Candy's Save Point
- 7) Platform Perils: duas fases de bônus
- 8) Cranky's Cabin
- 9) Necky's Revenge

VINE VALLEY

- 1) Vulture Culture: três fases de bônus e três itens escondidos (letra K)
- 2) Tree Top Town: duas fases de bônus
- 3) Funky's Flights
- 4) Forest Frenzy: duas fases de bônus, um balão vermelho e dois itens escondidos

BANANA RULES!

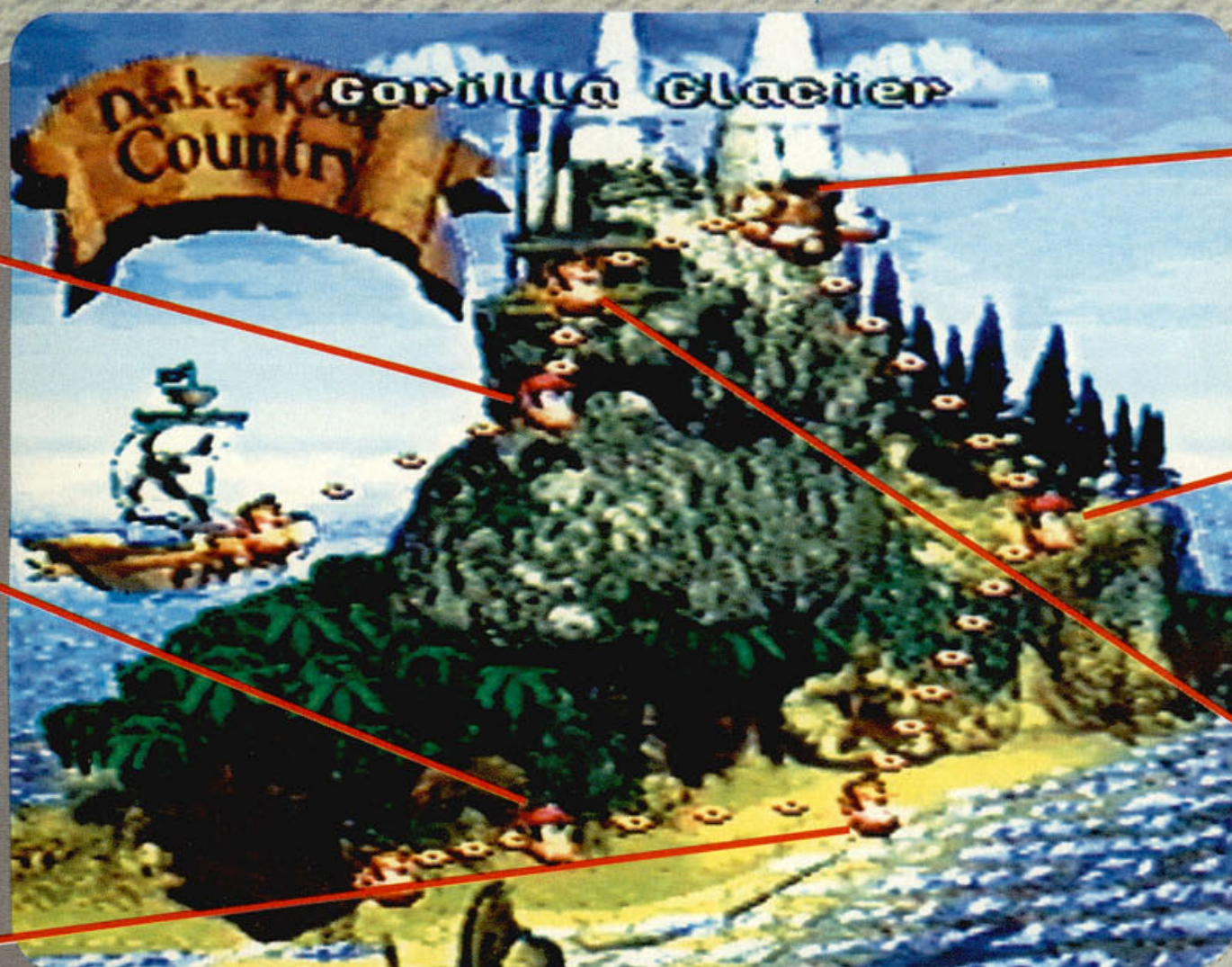
Palavra KONG - toda fase tem as quatro letras que formam a palavra KONG. Para conseguir uma boa performance não há outro jeito, a não ser pegar as letras K, O, N e G. A maioria das letras aparece bem na sua frente. As poucas letras escondidas estão relacionadas nas respectivas fases. Tanto trabalho vale a pena; afinal, toda vez que você completa a palavra KONG, ganha uma bela vida extra. Completar a palavra KONG é o único jeito de saber que não resta mais nada a fazer na fase, OK?

Balões coloridos - há três tipos de balões coloridos: vermelhos, verdes e azuis. Eles dão vidas extras: uma, duas e três, respectivamente. Às vezes é necessário passar por um rápido jogo de adivinhação para abocanhar as vidas extras. Não precisa ser bidu para perceber que é muito fácil acumular vidas: basta descobrir uma fase com pelo menos duas vidas dando sopa e ficar morrendo e voltando para aumentar o seu arsenal de vidinhas.

Bananas - esta fruta tropical é a razão de viver do nosso herói. Empanurre-se: 99 bananas dão uma vida.

SNES

KONG COUNTRY



Gorilla Glacier



Vine Valley



Kremrock Industries Inc.

- 5)** Temple Tempest: duas fases de bônus, um balão vermelho e um item escondido (letra N)
- 6)** Candy's Save Point
- 7)** Orang-Utan Gang: cinco fases de bônus, dois balões vermelhos e dois itens escondidos (letra G)
- 8)** Cranky's Cabin
- 9)** Clam City
- 10)** Bumble B Rumble

GORILLA GLACIER

- 1)** Snow Barrel Blast: três fases de bônus e dois balões coloridos (um vermelho e outro azul)
- 2)** Slipside Ride: três fases de bônus, um balão vermelho e um item escondido
- 3)** Ice Age Alley: duas fases de bônus e um balão colorido (pode render de uma a três vidas)
- 4)** Croctopus Chase: um balão vermelho

- 5)** Cranky's Cabin
- 6)** Torchlight Trouble: duas fases de bônus e um balão vermelho
- 7)** Candy's Save Point
- 8)** Funky's Flights
- 9)** Rope Bridge Rumble: duas fases de bônus
- 10)** Really Gnawty Rampage

KREMKROC INDUSTRIES INC.

- 1)** Oil Drum Alley: três fases de bônus, dois balões vermelhos e sete itens escondidos (letra G)
- 2)** Trick Track Trek: três fases de bônus e um balão colorido (pode ser vermelho, verde ou azul)
- 3)** Elevator Antics: três fases de bônus, um balão verde e dois itens escondidos
- 4)** Candy's Save Point
- 5)** Poison Pond

- 6)** Cranky's Cabin
- 7)** Mine Cart Madness: três fases de bônus e um balão vermelho
- 8)** Funky's Flights
- 9)** Blackout Basement: duas fases de bônus e dois itens escondidos (letra O)
- 10)** Boss Dumb Drum

99 VIDAS

Termine a primeira fase da Jungle Hijinx normalmente. Em seguida, volte para o mesmo nível e perca todas as suas vidas. Não tenha medo! Depois que o Game Over pintar, espere Cranky aparecer e aperte os comandos ↓ e Y várias vezes seguidas. O truque o levará a uma fase de bônus, dentro de uma caverna. Lá, você pode praticar todos os bônus stage, bastando pular e tocar as fileiras com os três bichos iguais. Pegue quantas vidas sua paciência permitir e aperte Start e Select para voltar ao jogo.



DOUBLE DRAGON 3



Tela de opções - Na tela em que aparece uma parede de tijolos com hieroglifos, **aperte B + A + C juntos várias vezes**. De repente, pinta uma tela de opções pra você fazer a festa.



DOUBLE DRAGON 5

Baciada de truques - Olha quanta coisa você pode fazer neste game! Todas as seqüências abaixo devem ser executadas na tela de opções, ok? Vamos lá:

Controle Shadow Master ou Dominique - L, R, ↑, L, L, ↓, R, R

Seis pontos extras de atributo (para distribuir entre força, resistência e especiais) - →, ↓, ↓, ←, ↑, →, L, R, L, R, L, R

Nove Continues - ←, →, ←, →, L, L, R, R, R

Personagens não ficam tontos - ↓, ↓, ←, ↑, ↓, ↓, ←, ↑, R, R, L

Lutas sem arremesso - R, →, L, L, ←, ←, R, R



DRAGON BALL Z 2



Modo "Pivete" - Truque divertido, especial para quem enxerga bem. Escolha o modo Versus, selecione o personagem e **enquanto rolar o demo aperte ↓ cinco vezes**. Os lutadores viram pulguinhas.



DOUBLE DRAGON 5

Poder extra - Sabe aqueles pontos de power que você distribui entre força, defesa e specials (chamados pelo game de "Attribute Points")? Pois com esta dica, você terá dois pontos a mais para o seu personagem. **Na tela de apresentação, faça a seqüência ↑, C, B, A, ↓, A, B, C, ←, C, B, A, →, A, B, C**. Use este poder extra onde achar melhor e parta para a briga.

Controle os chefes - No menu de opções (em que você escolhe os modos de jogo), **faça a seqüência de comandos C, →, A, B, A, B, B, ← (ou C, A, ←, →, B)**. Uma risada cavernosa soará se você tiver acertado a seqüência. Aí é só escolher o Vs. Battle para uma luta de chefe contra chefe.



DRAGON BALL Z



Efeitos especiais - Aí vai um montão de dicas para conseguir coisas que pareciam impossíveis. Mas fique ligado: **elas funcionam no cartucho japonês**.

Lute com o cara do radar - Logo depois de uma luta, naquela tela em que aparece o diálogo, **aperte ↓ cinco vezes** para jogar com o personagem que aparece no radar.

Turbo - Com o console ainda desligado, **aperte L e R no controle 2**. Segurando estes comandos, ligue o Super NES. Com esta diquinha fácil, você acessará a velocidade turbo. Uma loucura!



DRAGON'S LAIR

Vidas infinitas - Este é o truque dos sonhos para quem ainda não conseguiu terminar Dragon's Lair. **No meio do jogo, pressione simultaneamente os botões A, B e C. Segurando-os, faça a seqüência ↑, ↓, ←, →, →, ←, ↓, ↑**. O game mostrará que você tem cinco vidas, mas com o seguinte detalhe: este número não diminui nunca.

Replay - Esta é pra você rever suas próprias burradas e tentar melhorar na próxima tentativa. **No meio do jogo, faça a seqüência →, ←, ←, ↓, ↓, ↑, ↑**.

Ver o jogo inteiro - Se mesmo depois destas manhas você continuar empacado no jogo, o jeito é apelar para este truque: ele mostra toda a animação da história e basta bancar o decoreba para repetir tudo. **No meio do game, faça a seqüência ↑, ↑, ↓, ↓, ←, ←, →, →**.



MEGA DRAGON'S REVENGE

Fase a Fase - Passwords espertas pra você se deliciar em diversas fases deste maravilhoso pinball.

Estágio 1 - LSRCIE8
Estágio 2 - CSABMJM
Estágio 3 - DSI36KR
Estágio 4 - ETTS8DL
Estágio 5 - FT438XR
Estágio 6 - HV5395S

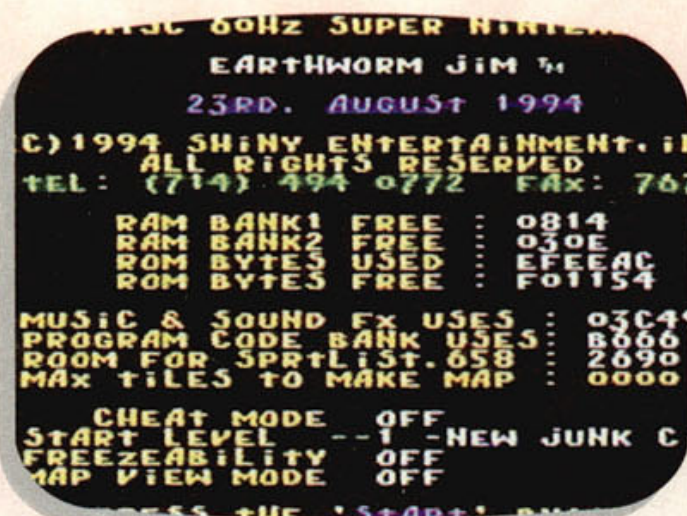
MEGA DYNAMITE HEADY



Seleção de fases - Um truquinho de seleção de fases é sempre bem-vindo. Para fazê-lo neste jogo, **basta acessar a tela de apresentação e apertar Start. Na tela seguinte, escolha a opção Start Game e entre com a sequência C, A, ←, → e B.** Se você ouvir um som diferente, é sinal de que a dica funcionou. Aí é só apertar Start de novo e você verá uma telinha para selecionar fases. Escolha à vontade.

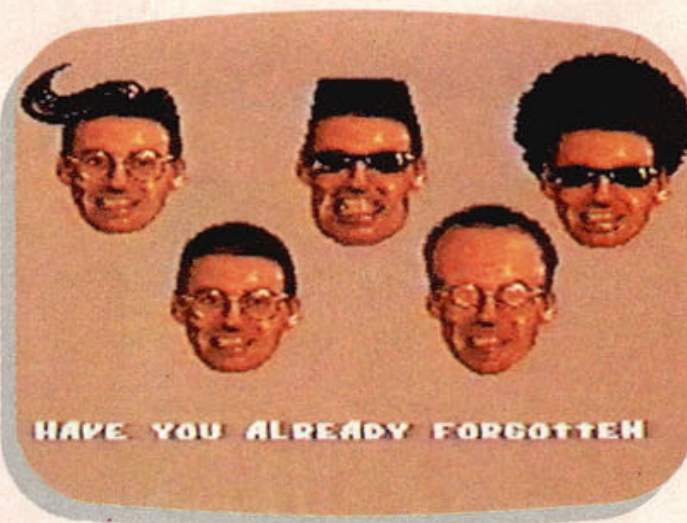
SNES E EARTHWORM JIM

Debug mode - Sem querer fazer piada, este game da minhoca não é mole não. Mas com o famoso Debug Mode, que deixa você modificar várias característi-



cas do jogo, a coisa fica mais fácil. O procedimento é o seguinte: **inicie o game normalmente, aperte Start para pausar, segure ← e depois aperte A. Em seguida solte os dois comandos juntos e, rapidamente, faça a sequência B, X, A, A, B, X, A.** Você verá duas telas em preto-e-branco e, finalmente, surgirá a esperada tela do debug. Nela você encontrará as opções **Stage Select**, para seleção de fase; **Cheat Mode**, para ficar invencível; **Map View Mode**, que mostra o estágio inteiro e **Freezeability**, que permite pausar o jogo sem que a tela escureça. Agora sim, moleza!

Pule de fase - Quando você estiver numa fase muito embaçada, não vacile. Pause o game e use esta sequência para pular para o estágio seguinte: **A, B, X, A, A+X (juntos), B+X (juntos), A+X (juntos).**



Casseta e Planeta

- Para ver as lindas caras dos programadores do jogo, **inicie o game, pause em qualquer momento e entre com a sequência Y, A, B, B, A, Y A, B, B.**

Faça a dica e veja se eles não parecem uma versão americana da turma do Casseta e Planeta.



MASTER ECCO THE DOLPHIN

Passwords - Mergulhe nas profundezas do oceano com estas senhas. Elas dão acesso a todas as fases do game. Só um toque: apesar dos nomes repetidos em algumas fases, elas são diferentes.

Medusa Bay - YCBFV
Undercaves - IGCNF
Ridge Water - SBBAD
Open Ocean - ORBOE
Cold Water - CBJUF
Open Ocean - WRJGG
Deep Water - CVFMH
The City of Forever - CNVWI
Origin Beach - MGJNV
Dark Water - GRRCK
Deep Water - OVFLC
The City of Forever - KWGCM
The Tube - WKCAO
The Machine - KOGWP
The Vortex - OWWAQ

SNES EQUINOX

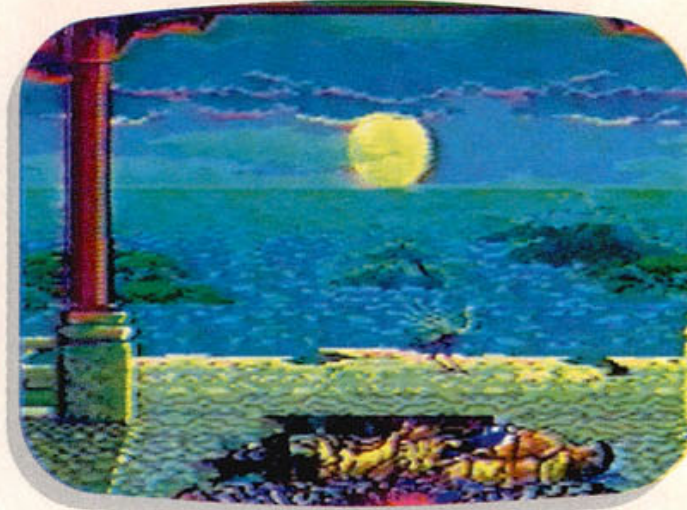
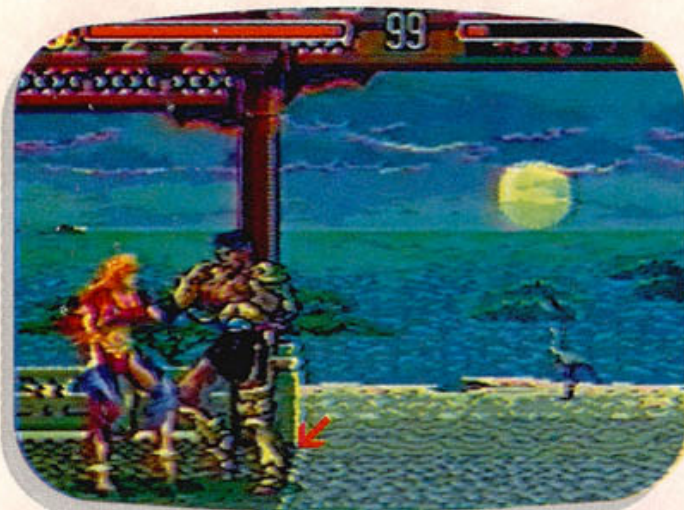
Vidas infinitas - Um truque fácil para deixar o jogo ainda mais fácil. **Na tela de apresentação, é só fazer a sequência L, L, R, R, L, L, L, R, R, R, L, L, R, R, L e R.** É fácil até para confirmar se a dica entrou: o quadrado em que aparece o Copyright muda de azul para verde.

MEGA ETERNAL CHAMPIONS

Fatais secretos - Divirta-se com alguns fatais secretos deste game. **Como fazer** - Escolha o modo 2 players. O personagem que executará o fatal tem que ser controlado com o joystick 1, e a luta deve rolar no cenário dele. O lance é liquidar rapidamente o adversário. **No segundo round, quando faltar apenas um tequinho de energia do oponente (ou vítima), posicione os personagens exatamente como indicado na foto e execute o golpe de misericórdia.** Aí é só curtir o resultado.



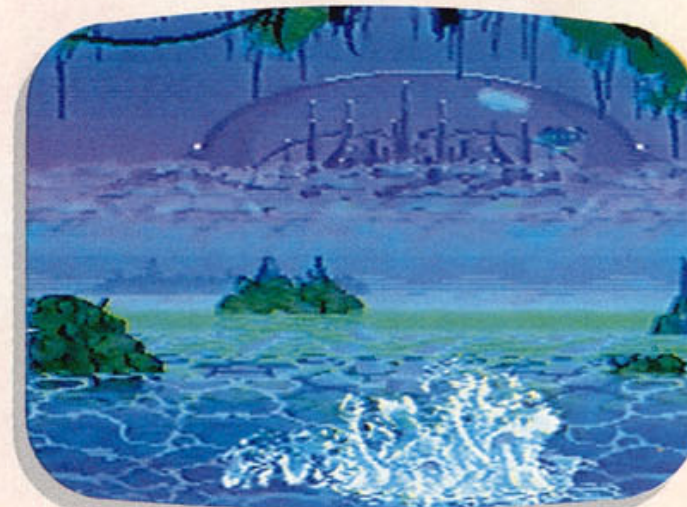
Jetha - Para facilitar, use o Rax como adversário. O pé esquerdo dele deve ficar rente ao raio de sol. Chegue perto com a Jetha e aplique uma rasteira: o adversário será sugado por um buraco aberto no chão.



Xavier - O truque funciona bem contra a Blade ou contra o Larcen. Coloque o adversário perto da fogueira, tome distância e aplique uma voadora, seguida por rasteira. O personagem cai na fogueira e vira churrasquinho. Romântico, não?



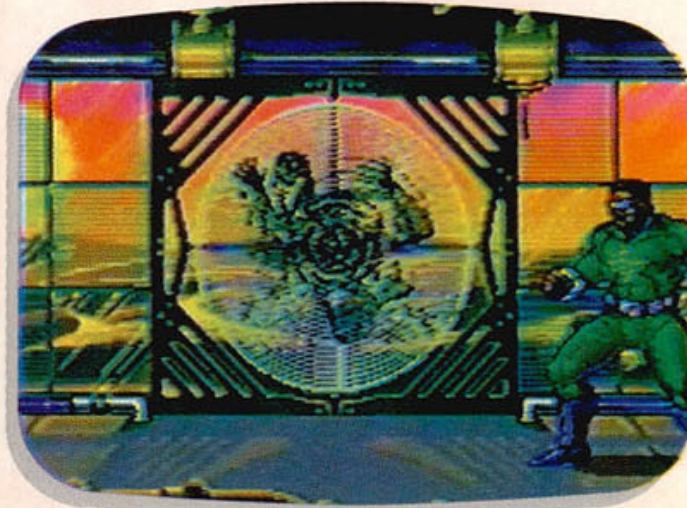
Trident - Este pode ser aplicado contra qualquer adversário. Traga o oponente para perto da pedra da esquerda e aplique uma rasteira. Um monstro submarino aparece na tela e, sem a menor sutileza, truca a vítima.



Larcen - Utilize outro Larcen ou a Shadow. Leve o oponente para perto do poste da esquerda e dê uma rasteira. Os mafiosos que passeiam no calhambeque vão botar as metranças pelas janelas e transformar o cara em peneira.



Blade - Dá certo com qualquer vítima. Coloque o oponente bem embaixo da goteira perto do ventilador e dê a famosa rasteira. O resultado não é indicado nem para vegetarianos nem para pessoas que têm estômago sensível: o adversário vira salaminho fatiado.





FATAL FURY 2

Lute com os chefes - Virou festa! Mais um game de luta com truque para usar os chefes no Story Mode. Neste aqui o lance é o seguinte: **na tela em que você escolhe os personagens, aperte e segure Start. Com ↓**, você pode escolher os chefes. Fácil, né?

Continue infinito - Agora que você já aprendeu a deixar o jogo do jeito que a galera gosta, veja também como ficar com Continues infinitos. Quando você perder todas as vidas no modo Story e aparecer a **tela do Continue, aperte juntos ↑, A e B e depois pressione o C**. Com isso, você aumenta os créditos até nove. O truque pode ser repetido toda vez que você precisar de mais Continues, indefinidamente.



FATAL FURY SPECIAL

Jogue como Ryu Sakasaki - Você já conhece a manha para enfrentar Ryu (do game Art of Fighting) neste cartucho: basta vencer todos os rounds e ele aparece. Agora saque como jogar com ele... **Na tela do logotipo Takara, execute rapidamente essa sequência de comandos num único movimento: ↓ ↘ → → ↘ ↓ ↙ ← X**. Se os comandos entrarem, o título do jogo ficará azul. Ao entrar na tela de seleção de personagens, Ryu estará lá, ao seu dispor.

Golpe especial - Dica esperta para quem tem dificuldade em executar golpes muito complexos durante as lutas. **Basta segurar o botão de chute forte (A) por mais de cinco segundos** e um golpe poderoso sairá, variando de acordo com o tempo em que o comando ficou pressionado.



F1 ROCK 2

Time Attack Mode - Chame os amigos e desafie-os para uma corrida especial, em que você pode escolher pista, carro e limite de tempo para terminar o percurso. **Na tela Notice, pegue o controle 2 e faça a sequência ↑, X, →, Y, ↓, B, ←, A, A**. A tela do Time Attack Mode aparecerá, deixando também você escolher a pista.



Jogo secreto 1 - Sabia que este jogo esconde um gamezinho de estratégia? **Na tela Notice aperte X quatro vezes e Y duas vezes** para acessá-lo.



Jogo secreto 2 - Agora vamos brincar de Space Invaders, que é mais ou menos o lance do segundo jogo secreto dentro de F1 Rock 2. Na tela Notice, claro, **aperte Y quatro vezes e X duas vezes**.



FIFA SOCCER

Loucuras - O legal dos jogos do 3DO é que, quando eles têm dicas, são as mais alopadas! Saca só a tonelada de loucuras que você pode fazer neste respeitável jogo de futebol. **Antes de fazer todas as sequências abaixo, inicie normalmente o game, aperte P para pausar e mande bala**. Você saberá que a sequência funcionou quando um aviso retangular azul tiver pintado na tela, com o nome da dica solicitada. Mãos à obra:

Bola batata-quente - C, R, A, B, B, R, L, A, B, A, B, B, R

Paredes invisíveis no campo - A, B, B, A, C, A, B, A, B, B, A

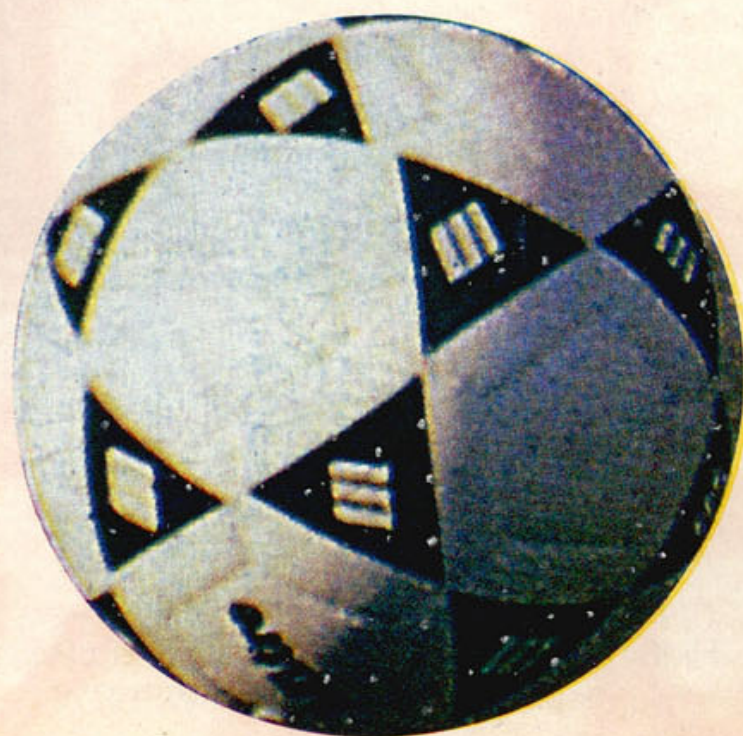
Bola laser - L, A, C, R, B, A, L, L

Jogadores gigantes - B, A, B, A, R, B, A, B, B, A, R

Bola gigante - B, C, B, A, L, L, A, B, A, L, L

Jogadores metálicos - B, A, R, C, L, B, A, B, B, A

Jogadores só de calção - R, A, L, B, A, C, L, A, B, A





FIFA SOCCER

Mil truques - Saca aquelas manhas para ficar com o time dos sonhos, bola louca, barreiras invisíveis no campo e outras loucuras? Elas tornam esta versão para Sega CD ainda mais divertida. **Tudo o que você precisa fazer é acessar a tela de Options e mandar bala nas sequências abaixo.** Cada uma apresenta um efeito diferente.

Time dos sonhos - A, A, B, B, C, C, A, A

Bola louca - C, A, B, C, C, B, A, C

Barreira invisível no campo - C, C, C, B, A, A, A, B

Superpoder para seu time - B, A, B, B, B, B, B, B, B

Super goleiro - A, A, A, A, A, B, B, B, B, B

Super defesa - B, B, B, B, B, C, B

Super ataque - A, A, A, A, A, B, C

Animações escondidas - Esta dica é uma exclusividade da versão CD. Na tela Coaching / Statistics, **coloque a bolinha nas opções Formations, Coverage ou Strategy. Selecione uma delas e aperte A:** você verá uma pequena animação relacionada à opção escolhida. Ideal para relaxar os músculos depois de um jogo muito cansativo...



FIFA SOCCER

Passwords campeãs - Já imaginou uma final de Copa entre Brasil e Argentina? Tente, é demais. Na opção Play Mode, selecione Restore, dê Start e entre com a senha **J**BH461MC**. Para aqueles que não se contentam com pouco, aqui vai uma lista de passwords para entrar direto nas finais com Brasil, Argentina, Alemanha e Inglaterra.

Brasil x Áustria - Z5NWF7JT

Brasil x Argélia - 35DBH85Q

Brasil x Rússia - 222YHZTO5B

Brasil x Colômbia - 1YQWQ7HP

Brasil x Camarões - X5HYHF*R1W+

Argentina x Bélgica - Y*BBG9P8

Argentina x Uruguai - XO7CT7PF

Argentina x Itália - XJ6B3667

Argentina x China - XTYWP9NJ

Argentina x Alemanha - ZTPDCMTO5W2

Alemanha x Bélgica - ZW*BW9JF

Alemanha x Polônia - WD1XC7H*

Alemanha x Holanda -

HMBTHMBP9HW7JMHZJSBXC1PP6RJ

Inglaterra x Dinamarca - 2BYWS9HW



FIFA SOCCER 95



Loucuras - Este game é muito legal. Cada vez que você vence um campeonato, ganha uma senha com uma dica diferente. Comece uma partida, aperte Start para pausar e você verá uma tela para mudanças de esquemas e outras coisas. **Selecione Options e aperte C para entrar na tela seguinte.** Aí é só executar as sequências abaixo – ou todas, por que não? – de acordo com o efeito que quiser. Um som diferente indicará que o truque deu certo. **Aperte Start para voltar à tela anterior e depois aperte A.** Finalmente aparece a tela Cheats com todos os efeitos que você escolheu. **Depois de ter feito estas sequências uma vez, não será necessário repeti-las.** O cart tem bateria e memorizará a dica. Você ainda pode escolher se ela funcionará para o jogador do time da casa – joystick um –, para o time visitante ou para ambos. Se quiser, também pode optar por não ligá-la. Aí é partir pra cima do adversário e mostrar com quantos gols se faz um campeão.



Superdefesa - B, B, B, B, B, C, B

Super-Ataque - A, A, A, A, A, B, C

Time dos Sonhos - A, A, B, B, C, C, A, A

Supergoleiro - A, A, A, A, A, B, B, B, B, B

Superpotência - B, A, B, B, B, B, B, B, B, B

Bola Maluca - C, A, B, C, C, B, A, C

Linhas Invisíveis no campo - C, C, C, B, A, A, A, B

Shootout (pênaltis) - A, B, A, C, A, B



FIREPOWER

2000

Pule de fase - É um truquinho enrolado, mas vale o esforço. Com ele você pula para a fase seguinte na maior. **Pause o jogo e entre com as sequências abaixo para cada estágio:**

Fase 1 - R, L, R, R, L, L, R, L, R, R, L, L

Fase 2 - R, L, R, R, L, L, R, R, R, L, R, R

Fase 3 - L, R, L, L, R, R, L, L, L, L, R, R, R, L

Fase 4 - R, R, R, L, L, L, R, R, L, L, R, L, R, L

Fase 5 - R, L, R, L, L, L, R, R, L, L, R, L, R, L, L



GOOF

TROOP (PATETA)

Passwords - Encare este game divertido com os códigos abaixo. Mas preste atenção, pois os códigos são diferentes. Use bananas, cerejas e diamantes na ordem certa para acessar as fases.



Fase 2 - Banana, diamante vermelho, cereja, banana, cereja

Fase 3 - Cereja, diamante vermelho, diamante verde, cereja, banana

Fase 4 - Diamante vermelho, cereja, diamante verde, diamante verde, diamante vermelho

Fase 5 - Banana, cereja, diamante verde, diamante vermelho, banana

SNES THE GREAT CIRCUS MISTERY



Passwords - Tente chegar ao final deste cart com as senhas abaixo.

Fase 2 - Pluto-Donald-Mickey-Pateta

Fase 3 - Pateta-Donald-Mickey-Minie

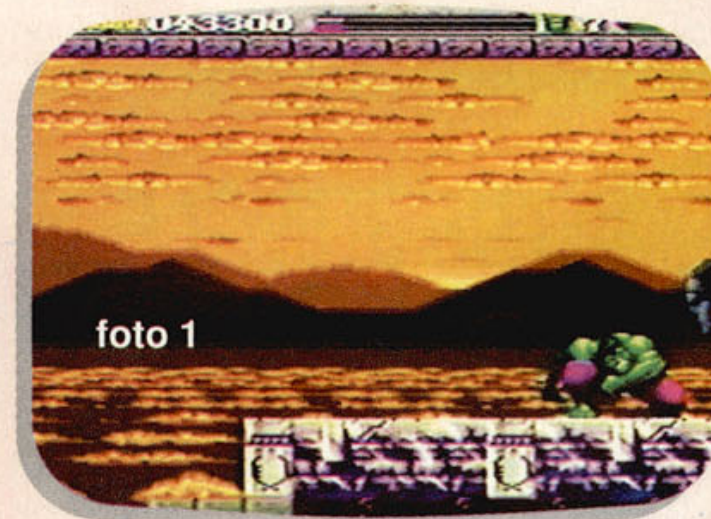
Fase 4 - Donald-Pateta-Pluto-Mickey

Fase 5 - Minie-Mickey-Donald-Pateta

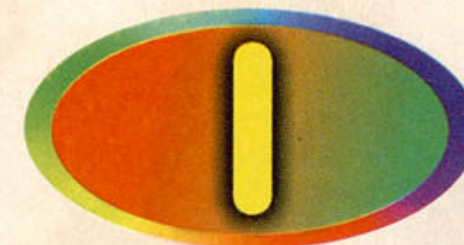
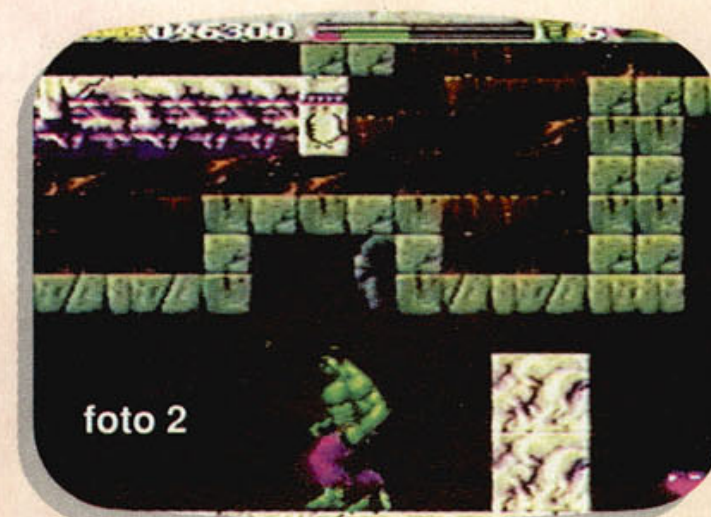
Fase 6 - Mickey-Pateta-Donald-Minie

SNES MEGA THE INCREDIBLE HULK

Acumule vidas - Mutreta esperta para as duas versões deste game. *Na última tela da segunda fase, antes de chegar ao chefe, você encontra uma vida* (foto 1) — mas não dá pra pegá-la por causa de uma barreira.



Voltando um pouco atrás, detone uma cara de pedra escondida num local (foto 2) que parece não dar pra alcançar. Mas se você pular aparecem plataformas e então é só subir. **Retorne ao local da barreira e terá surgido outra cara de pedra.** Detone-a e a barreira sumirá, deixando você pegar a vida. Em seguida, faça tudo de novo e a vida reaparecerá no mesmo lugar. Repita o truque quantas vezes quiser para acumular vidas. O marcador mostrará 9 no máximo, mas as demais ficam armazenadas na memória do jogo.



SNES INSPECTOR GADGET

DEBUG MENU VER. 001-04	
STAGE	1-1
HATS	20
TIME	300
LIFE	NORMAL UNDEAD
OPT	0 0 1 0 0 0 0 0 0
BGM	01
SE	01

Debug Mode - Detone! Na tela de apresentação, você deve manter pressionados juntos os comandos L, R e B. *Aí, sem soltar os botões, faça a sequência ↓, ↓, ↑, ←, →, ↓, →, ←.* Você verá a tela de apresentação mudar de azul para lilás. Aperte Start e o menu do Debug Mode aparecerá.



3DO JOHN MADDEN FOOTBALL

Zoando com o juiz - Acontecem coisas engraçadas neste game. *Em qualquer momento do jogo, aperte P para pausar e faça 360 graus com o Direcional em sentido horário* (da esquerda para a direita): o juiz vira um gigante de meter medo em qualquer zagueiro! Experimente também fazer *360 graus em sentido anti-horário* (da direita para a esquerda) e veja o juiz virar um anão de jardim. Cuidado para não atropelá-lo.

Gigantes - Inicie o jogo, *pause e aperte os botões R, A e P nesta ordem.* Uau! Os jogadores do seu time viram uns gigantes! Para desfazer o truque, pause o game de novo e aperte os botões A e X.



MEGA THE JUNGLE BOOK

Pule de fase - Nos momentos em que você estiver enrolado, use esta sequência babinha para pular de fase. **Basta apertar Start para pausar o game e fazer B, A, A, B, B, A, A, B, A, B, B, A, A, B, B, A.** Você vai ouvir Mogli dizendo Yeah! e pulará para o estágio seguinte.



Detone Shere Khan - Se você está achando difícil acabar com este cara, use a dica pra mandá-lo pro espaço na primeira. Seguinte: inicie o jogo normalmente, **aperte Start para pausar e entre com a sequência A, C, A, C, A, C, A, C, B, B, B, B.** Se o truque tiver funcionado, você ouvirá alguém dizendo "YA". Mas preste atenção neste detalhe: tudo bem, você vai direto para a última fase. Mas tem apenas uma vidinha para acabar com Shere Khan. Se você não conseguir detoná-lo, volta para o começo do jogo. Sentiu o drama? É, tudo tem seu preço...

Tempo extra - Esta sequência é pra você descolar mais dez segundos para terminar a fase. **Em qualquer momento, aperte Start para pausar e entre com A, B, B, A, A, B, B, A.** Detalhe: você pode usar o truque quantas vezes quiser - o que, na verdade, significa esticar o tempo da fase à vontade. Não é legal?

Recarregue energias - Pensa que acabou a moleza neste game? Que nada. Aí vai uma dica maneira pra você recarregar as energias sempre que precisar. **Em qualquer momento do jogo, aperte Start para pausar e entre com a sequência ↑, ↑, ↓, ↓, ←, →, ←, →, B, A.** Mogli vai falar Yeah! e, como por milagre, a barra de energia dele volta ao máximo. E pra tornar tudo simplesmente perfeito, o estoque de frutas, pedras e máscaras vai ficar cheio. O que também significa, aliás, que você ganhará invencibilidade por 99 segundos. Que covardia, não?

SNES THE JUNGLE BOOK

Seleção de fases e efeitos especiais - Quando a sua paciência estiver terminando, use esta manha. É uma dica esperta para sair ileso de momentos críticos. Fique ligado: **na tela em que aparece o logo Virgin, faça rapidamente a sequência ↑, ↑, ↑, B, B, Y, Y, Select, ↑, ↓, ←, →, B, ↑, Y.** Em seguida, você entra numa tela de opções especial em que pode escolher a fase na qual deseja começar.

Selecione o número 5 para a opção Cheat e você conseguirá dois efeitos especiais durante o jogo: apertando o L, Mogli é capaz de voar; apertando o R, o game fica em câmera lenta. É uma maneira diferente de curtir o game.



SNES JURASSIC PARK



Tudo - Roteiro completo para quem está desesperado entre ovos e cartões.

Localização dos cartões (ID Cards):

Ellen - no Boat sub level 3. Usar no Visitor Center - sub level

Denis - no Beach - ground level. Usar no Visitor Center - floor 1

Hamond - no Visitor Center - roof level. Usar no Visitor Center - ground level

Alan - no Visitor Center - ground level. Usar no Raptor - sub level 2

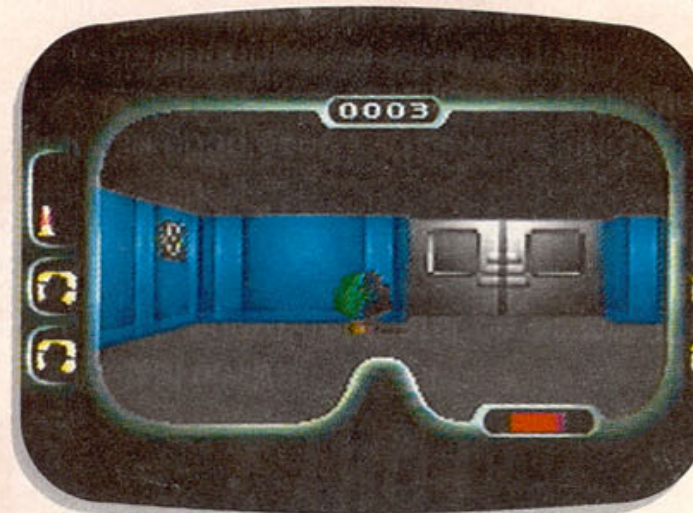
Robert - no Raptor - sub level 1. Usar no Nort - ground level

Ian - no Raptor - open level. Usar no Nebular - sub level

Donald - no Nebular - sub level. Usar no Beach - ground level

Ray - no Beach - sub level. Usar no Boat - sub level 2

Wu - no Boat - sub level 1 (sala escura). Usar no Visitor Center - floor 1



O que você encontra nas fases

Raptor - Battery no ground level 1. No sub level 2 há uma passagem secreta para o Visitor Center

Visitor Center - Battery no ground level

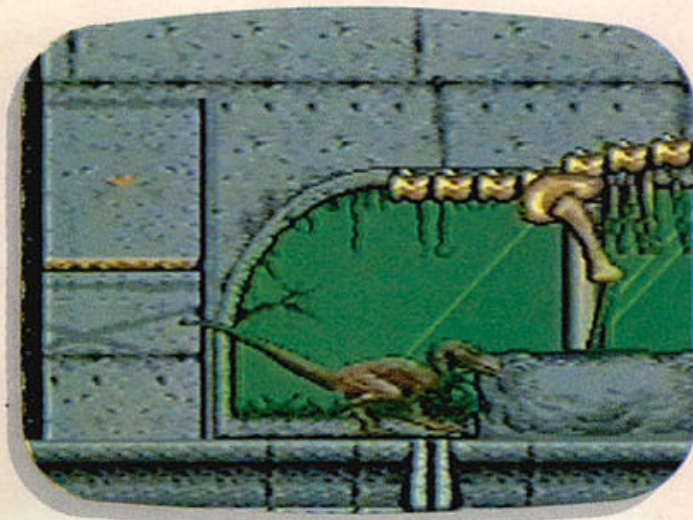
Nort - Nerve gas no sub level 2 e battery no ground level

Beach - Battery no sub level

Nebular - Battery no ground level

Boat - Battery no ground level

MEGA JURASSIC PARK



Todas as armas - Quem foi que disse que não acredita em coincidências? Se você acha que nada acontece por acaso, ouça esta. Nosso piloto Wagner estava brincando com as passwords e resolveu usar o nome dele. E não é que funcionou! Para começar o game com todas as armas e em generosa quantidade, **basta usar a password WAGNER93**. Assim, você começa o jogo com 8 choques, 20 dardos tranquilizantes fracos, 16 dardos tranquilizantes fortes, 52 mísseis vermelhos, 56 bombas de gás tranquilizante, 56 bombas de cegueira temporária e 40 explosivos. Nada mal! Esta dica exclusiva da revista AÇÃO GAMES foi obra do acaso. Dizem que a sorte só chega para quem merece... Sorte sua, caro leitor.

SEGA CD JURASSIC PARK

Pule de nível - Se você continua tentando decifrar este jogo rocambolesco, aí vai uma boa ajuda. O objetivo é fazer aparecer uma tela chamada Node Jumper. Para tanto, siga estas instruções passo a passo:

1. **Pegue um ovo** de dinossauro
2. Vá ao Visitor's Center e **apanhe uma espécie de alicate** (pliers) na caixa de ferramentas
3. Usando este alicate, **retire o cartão azul** de uma maquininha do parque
4. Volte ao Visitor's Center, suba as escadas e **entre na segunda porta da direita usando o cartão azul**
5. Procure a incubadora que há na sala e **coloque o ovo de dinossauro para chocar**
6. Vá à sala do computador e salve o jogo. Se ainda houver espaço na memória do sistema, saia da sala, dê umas voltas, retorne ao computador e salve de novo. **Faça isso até que o computador não aceite mais salvar o jogo por falta de memória. Aí você seleciona NO e sai da sala. Uma vez fora dela, aperte Start** e pronto: a tela Node Jumper vai aparecer. Use o Direcional para escolher o estágio. Se no meio do jogo você quiser chamar esta tela, aperte Start de novo. Mas ela só entrará se você não tiver perdido a vida.

MEGA JUNGLE STRIKE

Passwords - Mamata! Todas as senhas e, de quebra, última fase com 14 vidas. Pobre Saddam Hussein...

Fase 2 - RNCBT7L6DB6

Fase 3 - 9V6GR74MZYV

Fase 4 - XT6DXL6PF3L

Fase 5 - VN4D3746JKN

Fase 6 - WSFBV4MPYRM

Fase 7 - T4PZXL6MHZD

Fase 8 - 7GK9N4CZJKN

Fase 9 - N4SG3BVWTDV



SNES KING OF DRAGONS

Dois personagens iguais - Sabe o que acontece se você usar o famoso truque para dois lutadores iguais de SF2 World Warrior neste game? Bingo: aqui também pintam dois jogadores iguais. **Na tela em que aparece o nome Capcom, faça a sequência ↓, R, ↑, L, Y, B, X, A**. Todos os comandos têm que ser dados enquanto o nome está aparecendo, hein? Se você fizer tudo direitinho, a tela de apresentação piscará em azul, em vez do vermelho. Vá para a tela de seleção de personagens e escolha guerreiros gêmeos.



99 Continues - Comece o jogo com apenas um personagem e vá gastando as vidas dele. **Quando você levar Game Over e tiver apenas um crédito para gastar, aperte Start no controle 2**. Em seguida, aperte Start no controle 1 antes que o tempo acabe. Escolha o personagem substituto com o botão B do controle 2. Seus créditos pularão para 99.





SNES

THE LAWNMOWER MAN (PASSAGEIRO DO FUTURO)

Modo secreto - Gostou do filme, mas achou o game difícil, não é mesmo? Grande novidade. A versão de "O Passageiro do Futuro" para Super NES é difícil pacas. Mas não se desespere, pois esta diquinha vai livrar sua barra. Existe um modo de jogo secreto neste game, chamado Nigel Wayne Mode. Para acessá-lo, **basta pausar o jogo em qualquer momento e entrar com a sequência B, R, A, Select, Select, Y, A, B, Y, A, B e Start**. Agora você já está no Nigel Wayne Mode. Este modo de jogo ajuda bastante. Afinal, ele permite seleção de fases, vidas infinitas e até mesmo uma providencial câmera lenta. Anote agora as sequências possíveis.

Seleção de estágios: Start, A, L, L e Start.

Vidas infinitas: Start, R, A, Select, Y, Start.

Câmera Lenta: aperte Start e use L e R para ver o game quadro a quadro.



SNES

LAMBORGHINI AMERICAN CHALLENGE

Muita grana - Agora você vai ficar mais valioso que Cyborg, o homem de seis milhões de dólares. **Use a password JFKBBBBBBBBBBJFK** e você receberá toda esta grana para incrementar seu carro antes de disputar cada prova.



3DO

MAD DOG MACCREE

Continue especial - O chato deste jogo é ter que fazer toda uma fase de novo cada vez que você leva um tiro. Com esta manha você poderá continuar do ponto em que parou. Quando você errar um tiro contra seu inimigo, **aperte Start para pausar e acessar a tela de Options**. Mas atenção: isso tem que ser feito ANTES que você seja atingido por um inimigo. Ou seja: antes que você leve um tiro. Na tela de opções, escolha Continue e surpresa: você recomeçará de onde havia parado. Uma bela ajuda!

SNES

MARIO IS MISSING

Passwords - Ajuda extra para você encontrar o encanador mais famoso do planeta, o simpático Mario.

Fase 2 - pw351pc	Fase 9 - n9k26vj
Fase 3 - phw9pcv	Fase 11 - ycnw612
Fase 4 - p*6k55h	Fase 12- pfpm5gq
Fase 5 - o5y933j	Fase 13 - pxfrp88
Fase 6 - vx7v3p2	Fase 14- d*424r3
Fase 7 - nvqr1bf	Final - 2tpt41r
Fase 8 - fjt75dx	

SNES

MEGA MAN X

Passwords - Presente sob medida para quem se amarra em robôs. Para iniciar o game com **tanques de energia extra**, digite **5447 4177 4536**. Para ir direto à **última fase** e **com todas as armas no máximo**: **3676 4667 5148**



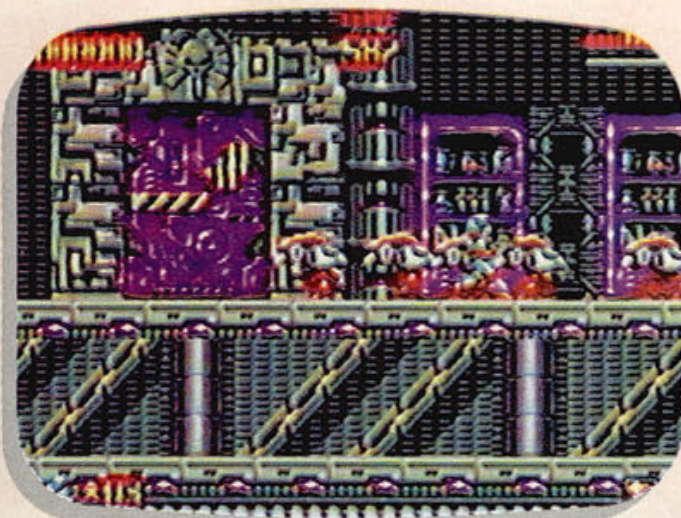
MEGA

MCDONALD'S TREASURE LAND ADVENTURE

Seleção de fases - Devore este jogo como se fosse uma porção de batatas fritas! **Na tela de apresentação, faça a sequência ←, →, A, B e C**. Um sonzinho estranho soará se a dica tiver funcionando. Depois é só apertar Start para acessar a tela de seleção.



MEGA TURRICAN



Invencibilidade - Para ficar invencível, em qualquer momento do jogo, **basta apertar Start para pausar e então fazer a sequência A, A, A, B, B, B, A, A, A**. Quando você apertar Start para reiniciar o game, perceberá que seu personagem não morre nem se jogarem a Enterprise em cima de você!

Pule de fase - Usando este truque, você será imediatamente catapultado para a fase seguinte. **Em qualquer momento do jogo, aperte Start para pausar e faça a sequência →, ←, ↓, →, B e Start**. A mensagem "Stage Clear" aparecerá na tela, como se você já a tivesse completado. Daí é só comemorar e continuar o game na fase seguinte.

Só por curtição - Pregue uma peça no seu amigo com este truque, que bagunça completamente as funções do joystick. Em qualquer momento do jogo, **aperte Start para pausar e faça a sequência ↑, ↑, ↓, ↓, ←, →, ←, →, A, B e Start**. Com isso, a esquerda e direita do Direcional funcionarão ao contrário. Vale boas risadas. E, de quebra, serve para testar os reflexos...



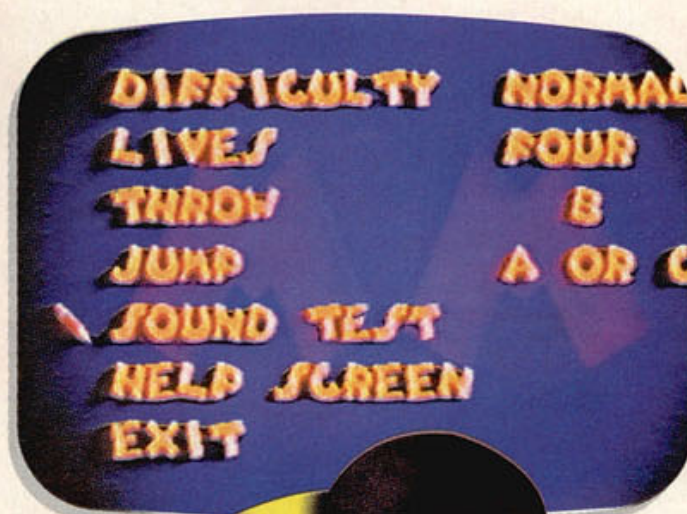
MICRO MACHINES

Vidas ilimitadas - Jogue até fazer callos nos dedos. **Na tela de apresentação, faça a sequência B, ↓, C, ↓, ↑, ↓, ←, →**. E alope com o seu carrinho.



MICKEYMANIA

Seleção de fases - É simples selecionar fases neste jogo. Basta ter calma e seguir o procedimento abaixo. **Escolha Sound Test e em Music selecione Continue; em FX coloque Appear e em Speech opte por Think**. Em seguida, **mova o lápis para Exit e segure ← por cinco segundos**. Pronto! Agora você pode começar pela fase que quiser.



MICKEYMANIA

Seleção de fases - Preste bem atenção neste truque para que tudo dê certo e você possa escolher qualquer um dos filminhos do Mickey. Seguinte: **na tela de opções escolha Sound Test. Nesta tela, selecione a música Beanstalk 1 e coloque FX em Extra Try**. Vá para o Exit e **segure o botão L por sete segundos**. Se você ouvir um som.... já sabe, né? Volte à tela principal do game e a opção de Level Select estará lá, só pra você.



MIGHTY MORPHIN POWER RANGERS

Passwords - Quer dar um rolê pelas fases do game sem compromisso? Basta usar as passwords abaixo e ir direto ao que interessa.

Fase 2 - 3847
Fase 3 - 5113
Fase 4 - 3904
Fase 5 - 1970
Fase 6 - 8624
Fase 7 - 2596

Códigos para dois jogadores:
Scorpina - 0411
Colossus - 1007
Second Colossus - 1212



Lutas especiais - Não deixe pedra sobre pedra com estas passwords para realizar lutas entre o Robô e os monstros de algumas fases.

Robo x Monstro fase 6 - 0411
Robo x Monstro fase 7 - 1007
Robo x Monstro fase 7 mais forte - 1212



MUTANT LEAGUE HOCKEY

Passwords - Se você é do tipo que curte sangue no ringue, use estas senhas para acessar jogos superanimais:

Final Liars vs. Slayers
PBXTTYPKSQP7B
Campeonato Monster Cup: Trolz vs. Bots
GVSLBN3J884XG
Campeonato Monster Cup: Tings vs. Slammers
BCV6CMW7DNX8F



MORTAL

Mortal Kombat 2 é um delírio em forma de cartucho. Como todo ótimo game, não faltam manhas espertas para deixar o jogo mais legal ainda. Nas duas primeiras páginas, você encontra dicas específicas para as versões de Mega e Super NES. Na terceira, dicas que valem para os dois sistemas. Para um roteiro completo dos melhores golpes de cada um dos doze lutadores, vire a página correndo. Como não poderia deixar de ser, damos TODOS os Fatalities, Babalities e Friendships do cart. Fique ligado na convenção de comandos, configure o seu joystick e parta para a detonação. FIGHT! FIGHT! FIGHT!

MEGA DICAS PARA VERSÃO MEGA

Test mode - Este truque dá um montão de efeitos especiais bem bacanas. **Na tela de opções, mova a flechinha para Done e entre com a sequência** ←, ↓, ←, →, ↓, →, ←, ←, →, →. Imediatamente aparece na tela a mensagem Test Modes. São três modos; veja as opções que rolam em cada um deles.

Test Mode 1 - As opções são estas: No Damage to P1 (player 1 invencível) e o mesmo para P2; 1 Hit Kills P1 (um golpe detona o player 1) e o mesmo para P2

Test Mode 2 - Na opção Background você escolhe, de 1 a 10, qualquer um dos cenários do jogo para lutar. Na Battle Plan você escolhe o desafiante, sendo os três últimos Shang Tsung, Kintaro e Shao Khan; e Soak Test, pra você ficar curtindo lutas comandadas pelo computador.

Test Mode 3 - Aqui você determina como o computador termina as lutas (quando ele ganha): com fatalities, babalities ou friendships. Na opção Oh, Nasty, aparece aquele carinha que chama o Smoke.

Fergality - Este golpe é uma curtição. Não é para menos. Afinal, Fergality é um fatal desconcertante que transforma a vítima na caricatura de Fergus McGovern, diretor da Probe, a empresa que produziu o cart. Siga estes passos com atenção. Tudo começa com o Test Mode.

1) Test Mode - Na tela de opções, **mova a flechinha para Done e faça a sequência** ← ↓ ← → ↓ → ← ← → →.

2) Background 6 - Depois de acessar o Test Mode 2, **escolha o Background 6**.

3) Oh, Nasty - Em seguida, vá para o Test Mode 3 e **acione a opção Oooh, Nasty!**

4) Lute com Raiden - Comece o game escolhendo Raiden. No segundo Round, espere a mensagem Finish Him/Her pintar na tela. **Em vez de dar os comandos do fatal, faça a sequência** ← ← ← + Block (três para trás e defesa). Prontinho: seu adversário transforma-se num patético anão cabeçudo com a cara do diretor da Probe. É esta palhaçada que leva o singelo nome de Fergality. Engaçadinho este tal de Fergus McGovern, não?



KOMBAT II

DICAS SÓ PARA SUPER NES

TRUQUES DA HORA

Uma montanha de truques pra aloprrar de vez com o jogo. **Todas as sequências de comandos abaixo devem ser feitas na tela Choose Your Fighter.** Use toda a sua coordenação motora para estas manhas funcionarem. Não marque bobeira! Como as sequências precisam ser feitas em uma só tela, você tem que ser rapidinho. Não perca mais tempo.

Tempo extra para os fatais

Com esta dica você tem até 15 segundos para executar os comandos dos fatais. A sequência é: ↑, ↑, ←, ↑, ↓ + **Select**

30 créditos

Este truque pode ser repetido sempre que você precisar de mais créditos. Sequência: ←, ↑, →, ↓, ← + **Select**

Apelação total

Seu personagem fica muito resistente e detona o adversário com um golpe só: ↓, ↑, →, ↑, ← + **Select**

Direto aos figurões

Estas sequências são para você lutar direto com os caras mais ferrados do jogo: Shao Khan, Kintaro e os personagens secretos. Eles são "os figurões" de MK 2.
Shao Khan - →, ↑, ↑, →, ← + **Select**
Kintaro - ↑, ↓, ↓, →, → + **Select**
Smoke - ↑, ←, ↑, ↑, → + **Select**
Jade - ↑, ↓, ↓, ←, → + **Select**
Noob Saibot - ←, ↑, ↓, ↓, → + **Select**

TOURNAMENT MODE

Com esta manha esperta, você acessa um Tournament Mode secreto em que cada jogador forma um time de quatro lutadores. Podem ser quatro diferentes, quatro iguais, um diferente e três iguais... fique inteiramente à vontade. Para conseguir isso, **ligue o console com os botões R e L apertados e não os solte.** Logo na apresentação você saca diferenças: Shao Kahn aparece ao lado do logo da Acclaim falando um montão de coisas. Na sequência quem surge é o gigante Kintaro, que chega gritando e voa pra cima do logo. E como se não bastasse, ainda fica pulando em cima do nome Acclaim até arreventá-lo. **Só depois que o Kintaro termina seu show você pode soltar o R e L e apertar Start.** Aí vem o melhor: o modo Group Battle. Forme o seu grupo de lutadores e parta para uma briga em quatro rounds. Ganhou? Então comece uma nova luta de quatro rounds, agora com o seu segundo personagem. Quando a brincadeira acabar, dê Reset e comece tudo de novo.





DICAS
PARA AS
DUAS
VERSÕES



Throwing Disabled - Para ninguém poder jogar o adversário longe. Quando a luta começar, *faça a sequência ↓ ↓ + HP nos dois controles ao mesmo tempo.*



Random Select - Se você é do tipo indeciso, deixe o computador escolher o seu lutador. *Coloque o Direcional para cima e aperte Start.*



DE OLHO NOS COMANDOS

Adotamos a seguinte convenção para ninguém ficar perdido na hora de executar os golpes.

HP (High Punch): soco alto
LP (Low Punch): soco baixo
HK (High Kick): chute alto
LK (Low Kick): chute baixo
Block: defesa
2s: por dois segundos
3s: por três segundos

Dead Pool - Que tal dar um banho de ácido gosmento no seu inimigo? Legal, né? *Aperte no Finish a sequência LP + LK juntos + ↓ + HP.* Vale com qualquer lutador, bastando que se esteja na tela Dead Pool, lógico!



Mutações do Shang-Tsung - Lembra do primeiro MK? Shang-Tsung tinha a mania de se transformar nos outros lutadores e usar seus golpes. Pois ele não perdeu esta mania, e o que é melhor: agora você pode controlá-lo e decidir quem quer imitar. Pena que isso não dura muito tempo.

Liu Kang - ← ← → → + Block
Kung Lao - ← ↓ ← + HK
Johnny Cage - ← ← ↓ + LP
Reptile - segure Block + ↑ ↓ + HP
Sub-Zero - → ↓ → + HP
Kitana - Block 3x
Jax - ↓ → ← + HK
Mileena - HP 3s.
Baraka - ↓ ↓ + LK
Scorpion - segure Block + ↑ ↑
Raiden - ↓ ← → + LK

Kintaro - Só rola no Fatality. Antes de liquidar seu inimigo, mantenha o LP pressionado por 30 segundos. Quando a frase Finish Him/Her aparecer é só assistir e delirar!

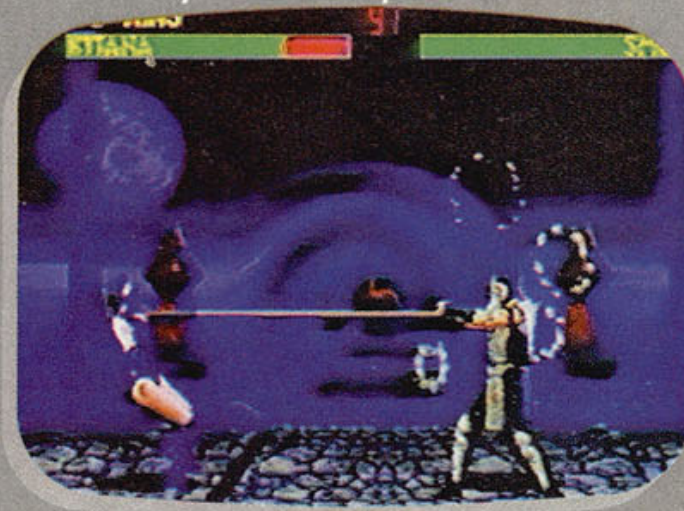


LOTADORES SECRETOS

Jade - No Tournament, *durante o segundo round da luta que antecede a "?", debulhe seu adversário usando só o LK* (chute baixo). Só isso e nada mais! Moleza, né? Agora você vai para o Portal e encara Jade: ela é a gatinha mais veloz do game.



Smoke - Saca aquele cara que pinta no canto inferior da tela e dá um gritinho? É o Dan Forden, um dos criadores do game. *Quando ele aparecer na fase do Portal, seja rápido. aperte ↓ + Start* e o "chaminé" aparece. *O truque só funciona quando ele pintar no Portal!*



Noob Saibot - É uma mera questão de paciência. Para fazer o Sombra aparecer, *basta ir vencendo lutas, sem nenhum comando específico.* No Mega ele pinta depois que você ganhar 25 lutas; no SNES, Noob Saibot aparece após você vencer 50 combates! É fácil, ou não é?



LIU KANG

Bike Kick - segure LK 5s. e depois solte
 Magia no alto - pule → → + HP
 High Fireball - → → + HP
 Low Fireball - → → + LP
 Flying Kick - → → + HK
 Fatality 2 - 360° para o lado oposto ao adversário
 Babality - ↓ ↓ → ← + LK
 Kombat Tomb e The Pit 2 - ← → → + LK



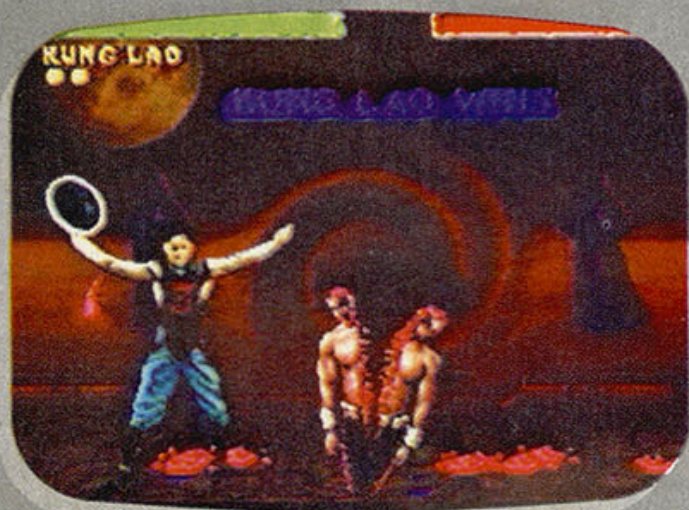
Fatality 1 (Dragon Food) - perto do adversário BLOCK + ↓ → ← ← + HK



Friendship - → → ← ← ← + LK

KUNG LAO

Spin Shield - ↑ ↑ + LK (para fazer girar, aperte LK repetidamente)
 Teleport - ↓ ↑
 Hat Toss 1 - ← → + LP + ↑ (chapéu sobe)
 Hat Toss 2 - ← → + LP + ↓ (chapéu desce)
 Voadora para baixo - pule e ↑ ↓ + HK
 Fatality 2 (Hat Throw) - após o último golpe segure LP ← ← → e solte LP. Com o chapéu voando para o inimigo, use o direcional para acertar no pescoço
 Babality - ← ← → → + HK
 Kombat Tomb e The Pit 2 - → → → + HP



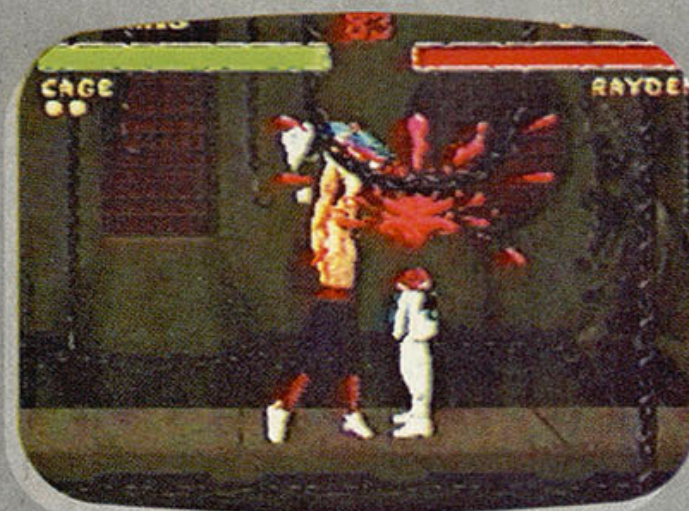
Fatality 1 (Split' Em in Half) - a meia distância Block e → → → + LK



Friendship - ← ← ← ↓ + HK

JOHNNY CAGE

Rising Punch - ← ↓ ↙ + HP
 Groin Punch - → LP + Block
 Fireball - ↓ ↘ → + LP
 High Fireball - ↓ ↙ ← + HP
 Shadow Kick - ← → + LK
 Fatality 2 (Head Punch) - → → ↓ ↑
 Fatality 3 (Triple Head Punch) - → → ↓
 ↑ ↓ + LP + Block + LK
 Babality - ← ← ← + HK
 Kombat Tomb e The Pit 2 - ↓ ↓ ↓ + HK



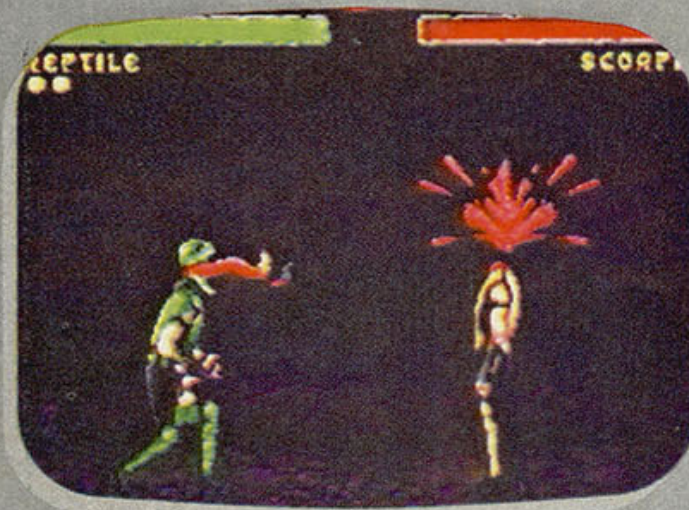
Fatality 1 - perto do adversário, detone com ↓ ↓ → → + LP



Friendship - ↓ ↓ ↓ + HK

REPTILE

Invisibility - ↑ ↑ ↓ + HP
 Acid Spit - → → + HP
 Slide - ↓ + HK + LK
 Energy Ball - ← ← + HP e LP simultaneamente
 Fatality 2 (Invisible Slice) - → → ↓ + HK (só quando Reptile estiver invisível)
 Babality - ↓ ← ← + LK
 Kombat Tomb e The Pit 2 - ↓ ↓ → → + Block



Fatality 1 (Head Snack) - ← ← ↓ + LP



Friendship - ← ← ↓ + LK

SUB-ZERO

Ground Ice - ↓ ↙ ← + LK
 Freeze - ↓ ↘ → + LP
 Slide - ↙ + HK + LK
 Fatality 2 (Iceball) - segure LP ← ← ↓ → e solte LP
 Babality - ↓ ← ← + HK
 Kombat Tomb e The Pit 2 - ↓ ↓ → → + Block



Fatality 1 - → → ↓ + HK + → → ↓ → → + HP



Friendship - ← ← ↓ + HK

SHANG TSUNG

Fireball - ← ← + HP
 Double Fireball - ← ← → + HP
 Triple Fireball - ← ← → → + HP
 Fatality 2 - Block + ↑ ↓ ↑ + LK
 Fatality 3 (Kintaro) - segure LP 30s. e solte quando aparecer a frase FINISH HIM/HER
 Babality - ← → ↓ + HK



Fatality 1 - segure HK e Block 2s



Friendship - ← ← ↓ → + HK

KITANA

Fan Wave - ← ← ← + HP
 Deep Cut - ← + HP
 Fan Toss - → → + HP e LP juntos
 Air Sweep - ↓ ↙ ← + HP
 Fatality 2 (Fan) - Block 4x + HK
 Babality - ↓ ↓ ↓ + LK
 Kombat Tomb e The Pit 2 - → ↓ → + HK



Fatality 1 (Kiss of Death) - segure LK, → → ↓ → , solta LK



Friendship - ↓ ↓ ↓ ↑ + LK

JAX

Wave Punch - ↓ ↙ ← + HK
 Ground Slam - Block no alto
 Grab and Smack - → → + LP
 Throw - → + LP
 Earthquake - aperte LK 4s. e solte
 Repeated Body Slams - LP + HP + HP + HP + HP
 Fatality 2 - perto Block 4x + LP
 Babality - ↓ ↑ ↓ ↑ + LK
 Kombat Tomb e The Pit 2 - ↑ ↑ ↓ + LK



Fatality 1 - segure LP, → → → e solta LP



Friendship - Block + ↓ ↓ ↑ ↑ + LK

MILEENA

Sai Shot - HP 2s.
 Throw - → + LP
 Roll Ball - ← ← ↓ + HK
 Drop Kick - → → + LK
 Fatality 2 - segura HK 2s. e solta
 Babality - ↓ ↓ ↓ + HK
 Kombat Tomb e The Pit 2 - → ↓ ↘ + LK



Fatality 1 (Slice'n'Dice) - → ← → + LP



Friendship - ↓ ↓ ↓ ↑ + HK

BARAKA

Shredder - ← ← ← + LP
 Rasteira - ← + LK
 Spark Toss - ↓ ↘ ← + HP
 Deep Cut - ← + HP
 Fatality 2 - Block + ← ← ← + HP
 Babality - Block + → → → + HK
 Kombat Tomb e The Pit 2 - → → ↓ + HK



Fatality 1 - Block + ← → ↓ → + LP



Friendship - Block + ↑ ↑ → → + HK

SCORPION

Spear - ← ← + LP
 Air Throw - perto do adversário, pule e aperte Block
 Teleport - ↓ ↘ ← + HP
 Take Down - ↓ ↘ ← + LK
 Fatality 2 (Toast longo) - a qualquer distância ↓ ↓ ↑ ↑ + HP
 Fatality 3 (Slice) - segure HP → ↓ → → → e, em seguida, solte HP
 Babality - ↓ ← ← + HK
 Kombat Tomb e The Pit 2 - ↓ ↓ → → + Block



Fatality 1 (Toast médio) - a média distância Block ↑ ↑ + HP



Friendship - ← ← ↓ + HK

RAIDEN

Teleport - ↑ ↓
 Torpedo - ← ← →
 Lightning - ↓ ↘ → + LP
 Shock Therapy - perto do adversário, aperte HP 3s. e solte
 Fatality 2 - antes do FINISH HIM/HER segure HP 10s. Quando aparecer FINISH na tela, solte HP
 Babality - ↓ ↓ ↑ + HK
 Kombat Tomb e The Pit 2 - ↑ ↑ ↑ + HP



Fatality 1 (Shock) - segure LK 3s, aproxime-se do inimigo e solte. Já com os choques rolando, aperte alternadamente LK e Block seguidas vezes



Friendship - ↓ ← → + HK



SNES

NBA JAM

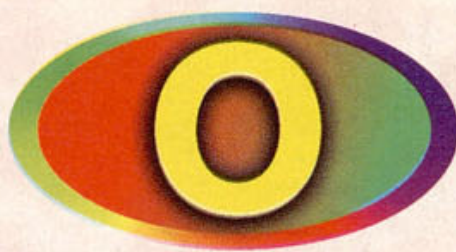
Modo juice - Turbine o seu time e dê uma surra nos adversários. Na tela em que você entra com as iniciais, *coloque NET e depois use as passwords NZ311Y5 e 4X3ZPVG*. Ao usar estas senhas, faltará enfrentar apenas um time para terminar o jogo. *Escolha qualquer equipe, menos o Chicago Bulls*. Inicie a partida e você verá a mensagem Juice na tela. Confira: seu time estará animal, no melhor estilo Harlem Globe Trotter.



SNES

THE NINJA WARRIORS

Sound test - Preparado para brincar com as músicas e com os efeitos sonoros do jogo? Tente, pode ser uma experiência divertida. *Na tela de apresentação, espere a mensagem Push Start aparecer e aperte L e R juntos e depois Start*. Depois disso pinta uma tela onde você pode escolher os BGM (Back Ground Music) do game.



3DO

OUT OF THIS WORLD



Jogo dentro do jogo - Enfim uma dica para Out of this World que não são aquelas passwords manjadas de todas as versões! *Entre com o código BRGR e você vai para um jogo chamado Stalactites*. Divirta-se com a novidade!

Imagem escondida - Enquanto estiver rolando a apresentação do jogo, *aperte L e R e continue segurando estes comandos* até a tela de início. Vai pintar uma tela que satiriza os criadores do game. Só não vamos mostrá-la para não estragar a surpresa... sorry, sorry.

MEGA

OUTRUNNERS

Corra com o Virtua Formula - Para correr com esta incrível máquina do game Virtua Racing, você tinha que vencer os sete desafiadores no Original Mode, vencer a própria Virtua Formula e só então adquiria o privilégio de pilotá-la. Uma cansa e tanto. Agora já dá pra fazer omelete sem quebrar os ovos: *na tela de apresentação, faça a sequência ←, →, ←, →, B, C e A*. Você ouvirá um barulhinho estranho se a sequência entrar. Aperte Start e escolha o Arcade Mode com o botão C. Daí é só acelerar sem medo e voar baixo.



SNES

PAC ATTACK

Passwords - Experimente estas senhas para conhecer fases avançadas do game. Mas cuidado, porque nestas etapas o jogo é muito fominha. É preciso muita habilidade para completar as fases finais.

Fase 90 - BTF

Fase 91 - NSM

Fase 92 - QYZ

Fase 93 - KTT

Fase 94 - FGS

Fase 95 - RRC

Fase 96 - YLM

Fase 97 - PNN

Fase 98 - SPR

Fase 99 - CHB

Fase 100 - LST

Final - JFK

SNES

PEACE KEEPERS

Seleção de personagem - Use este truque maneiro para iniciar o game com o personagem que quiser. *Ligue o console com o cartucho instalado e com os comandos A, L e R já pressionados*. Continue segurando os botões até que apareça a tela de apresentação. Daí escolha o modo 1 ou 2 player Story Game. Em seguida, o jogo vai liberar a seleção de qualquer um dos seis personagens para você começar.

SNES

PINK GOES TO HOLLYWOOD

Invencibilidade - Faça como a Panteira: não esquente com nada. E use este truque curioso para ficar invencível em todos os momentos de dificuldade. Durante o jogo, *plugue o controle 2 no console e aperte L*. Enquanto você mantiver o botão pressionado, Pink Panther vai passar batida pelos inimigos. Malandragem para carioca nenhum botar defeito.

Câmera lenta - Esta é uma manha para você usar por pura curtição. Em qualquer momento do game, **ative o controle 2 e aperte R**. Enquanto o comando estiver pressionado, o jogo vai rolar em câmera lenta, quase parando.

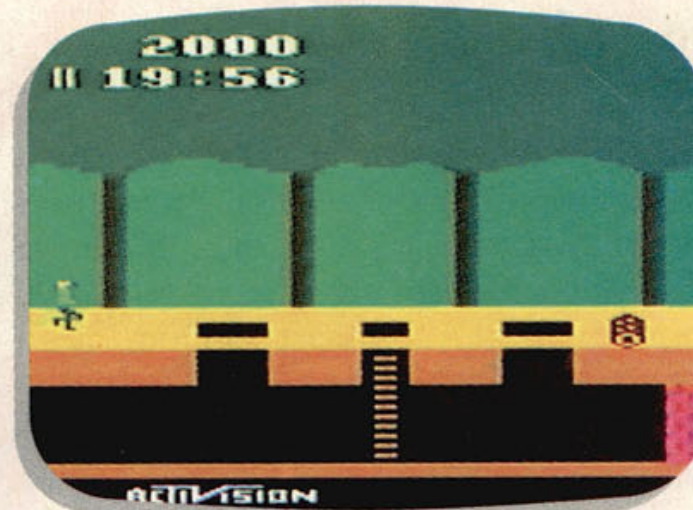


SNES

PITFALL: THE MAYAN ADVENTURE



Jogo do Atari - Sem preconceitos, vai: o Pitfall, do Atari, até que foi um jogo legal para a época dele. Na versão para Super NES, você pode ressuscitar o velho game. **É só fazer a sequência Select, A, A, A, A, A, A, Select na tela de apresentação**, enquanto o bumerangue voa em volta da palavra Start. E confira como os videogames evoluíram.



MEGA

PRINCE OF PERSIA

Passwords - Dica sob encomenda para quem ainda não zerou este clássico.

Fase 2- MTUQNM

Fase 3- TYZKRM

Fase 4- STUJJX

Fase 5- ZYZDNX

Fase 6- KJKBWC

Fase 7- CZZGKN

Fase 8- QJKHTS

Fase 9- APPEXS

Fase 10- HUUYAT

Fase 11- ZJKAFL

Fase 12- RZZFTV

SNES

PIRATES OF DARK WATER

Recarregue energias - Joguinho estranho este, não? Se você acha que estamos brincando, saque só. **Na segunda fase, caminhe até a primeira moitinha de espinhos que encontrar**. Detone os inimigos ali por perto e posicione-se à direita dos espinhos. Estranhamente, sua energia será recarregada! Coisas de pirata...



MEGA

PIRATES OF DARK WATER

Passwords - Um listão de códigos para você não morrer afogado nas águas turbulentas deste game.

IITBDIA

RITAZIN

JESSICA

SCOOBYD

STOYODA

SNIBBOR

ZEROTKS

ALARTUS

RADARAL

MEGA

PETE SAMPRA'S TENNIS

Jogo louco - Com esta dica, você vai experimentar dois modos secretos de jogo que são o maior barato. Comece escolhendo a opção World Tour. Na tela seguinte, em que o jogo pergunta se você tem uma password, **diga YES, entre com a senha ZEPPELIN e aperte C**. Esta password o levará de volta à tela de opções. Você verá que aparecerão dois novos modos de jogo: Crazy e Huge Tour. No primeiro, o game fica muito louco: **a bola pode aumentar de tamanho, ficar extremamente rápida...** e ainda aparece uma mão (como a da Família Addams) segurando uma raquete perto da rede para atrapalhar ainda mais a partida. No modo Huge Tour você pode disputar um campeonato com até oito participantes.



NINTENDO

PUNCH OUT

Muitas pessoas conhecem este game com o nome de *Mike Tyson's Punch Out*. Mas como o boxeador acabou sendo condenado por tentativa de estupro, as produtoras do jogo resolveram tirar o nome do supercampeão do cartucho. **Passwords** - Se você está debulhando este game, fique com umas passwords espertas:

Começar no Major Circuit - 005 737 5423

Iniciar no World Circuit - 777 807 3454

Começar no Another World Circuit - 135 792 4680. Em vez de dar Start **depois de digitar a password, aperte A, B e Select juntos**

Lutar direto contra Macho Man - 940 861 8538

Lutar direto contra Mr. Dream - 007 373 596



SNES

R-TYPE 3

Seleção de fases - Fique ligado: este truque é da hora, mas *só funciona no cartucho japonês*. O lance é o seguinte: **aperte o botão R dez vezes na tela em que aparece a mensagem Continue - Yes or No. Em seguida, aperte o botão L o número de vezes correspondente ao número da fase que você deseja.** Se quiser ir para o estágio 3, aperte L três vezes; se preferir conhecer a quinta fase, aperte cinco vezes seguidas e assim por diante. Para iniciar a fase escolhida, basta apertar Start.

SEGA CD

REBEL ASSAULT

Passwords - Delire com esta lista completa de passwords.

Fase 2 - BOTHAN

Fase 3 - HERGLIC

Fase 4 - LEENI

Fase 5 - THRAWN

Fase 6 - LWYLL

Fase 7 - MAZZIC

Fase 8 - JULPA

Fase 9 - MORRT

Fase 10 - MUFTAK

Fase 11 - RASKAR

Fase 12 - JHOFF

Fase 13 - ITHOR

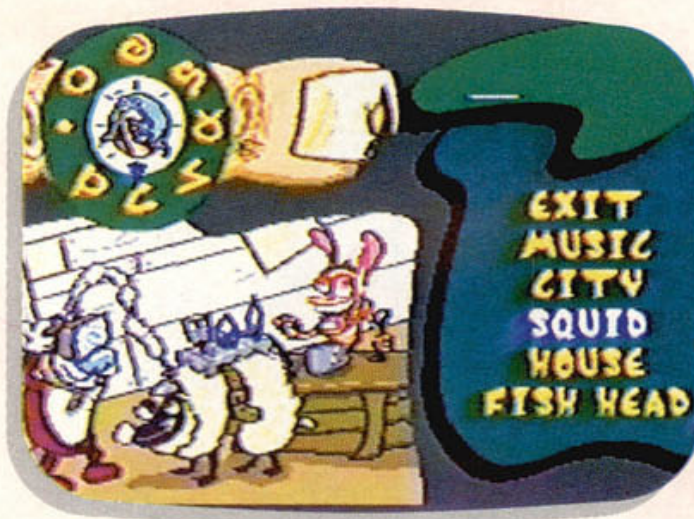
Fase 14 - UMWAK

Fase 15 - ORLOK

Fase 16 - NKLLON

SNES

REN AND STIMPY: TIME WARP



Passwords - Existem minigames dentro deste jogo. Você pode acessá-los com passwords especiais. Mas como elas são escritas com símbolos esquisitos, o jeito foi trocá-los por números. *Na tela de entrada de passwords, imagine que o disco com símbolos seja um relógio de oito números, e que o sinal parecido com uma espiral seja o número oito.* Seguindo o sentido horário (da esquerda para a direita), o próximo símbolo seria o número sete, e assim por diante até completar toda a volta. *Agora que você já sabe a que número corresponde cada sinal, é só usar estas passwords e acessar os minigames: 53741 e 71682.*

SEGA CD

THE REVENGE OF NINJA

Veja o game inteiro - Faça pipoca, sente-se numa posição bem confortável e curta uma demonstração do jogo inteiro, até o final, pra saber o que fazer na hora de jogar pra valer. **Acesse a segunda tela de apresentação (aquela com as mensagens Game Start e Options) e faça a sequência** →, ←, ↑, ↓, →, ←, ↑. Milagrosamente, a opção Test Mode surgirá na tela. Use-a e aproveite.

MEGA

ROAD RASH 2

Melhor moto - Que tal começar com a moto Wild Thing 2000 na primeira prova e com nitros infinitos? Se você não quiser correr com uma moto quase imbatível, tudo bem. É uma questão de gosto. Agora, se você curte a idéia de fazer os adversários comerem poeira, utilize este truque. **Aperte A + C + ↑ + Start. na tela de apresentação.** E voe baixo!

Password - Para iniciar o game com a mesma moto, mas no level 5 e com muito dinheiro, o lance é usar outra password. Anote aí: **EADI 5VNC**

Qualquer moto - Uau! Por essa você não esperava. Mas preste bem atenção nesta dica, que é complicada. Na Tela de Opções, **escolha Set Player e, depois, Mano a Mano.** Fique com o level que quiser. Depois saia e vá para Bike Shop e escolha qualquer moto. **Volte para a tela de opções e escolha Set Player de novo.** Em seguida, selecione um modo de jogo à vontade. **Selecione Take Turns e copie a password.** Pronto, você já pode começar o game com a moto que escolheu. Dá pra fazer o mesmo truque no modo para dois jogadores.



MEGA ROBOCOP VS. TERMINATOR



Invencibilidade - Agora não tem pra ninguém. Com esta dica, só não termina o jogo quem for muito preguiçoso.

Inicie o jogo, dê um Pause logo no comecinho e entre com esta pequena sequência de 27 co-

mandos: A, B, C, C, B, A, C, B, A, C, B, A, A, A,

C, A, C, B, C, A, C, A, C, A, B, C, B. Ufa!

Com ela, **seu RoboCop ficará totalmente** turbinado, andando mais rápido e pulando mais alto. **Vá com seu TurboCop para a esquerda e você encontrará uma tela secreta, onde aparecem o rosto de todos os programadores do jogo. Aí é só pressionar ↑ + C** e.... finalmente! Você receberá o presente da imortalidade. Pode sair feito vaca louca que nada poderá detê-lo.



Olaf versus Olaf - Acabaram as brigas na hora de escolher quem vai pilotar com Olaf. Fazendo esta dica, os dois jogadores podem escolher o simpático e radical viking. **É só começar o game no modo 1 jogador, escolher um personagem qualquer e pressionar B, L, R e Select juntos, apertando → até Olaf aparecer.** Bom, até aí você só pode jogar com um viking. Inicie o game, jogue um pouquinho e depois encerre, pegando a password que o jogo lhe fornecerá. Resete o game e reinicie o jogo - agora escolhendo o modo 2 players. **Aí é só usar a password que o cart lhe forneceu na partida anterior** e pronto: vai rolar o maior pega entre dois Olafs. Mais rock'n'roll impossível.



SNES ROCKO'S MODERN LIFE

Passwords - Encare este cart com passwords para os modos Easy e Hard.

Modo Easy

Fase 2 - **COMICS**

Fase 3 - **MELBA**

Fase 4 - **HIPPO**

Modo Hard

Fase 2 - **BLAZES**

Fase 3 - **O-TOWN**

Fase 4 - **GRIPES**



SNES SAMURAI SHODOWN



Jogue como Amakusa - O

chefão deste game de luta é um animal.

Ainda bem.

Afinal, com

esta manha

esperta,

you poderá

jogar com

Amakusa e

fazer o maior

es-trago nos

pobres

oponentes. **Na tela**

em que aparece o nome Takara, faça a

seqüência A, Y, X, B e você ouvirá a voz

do personagem. Depois, escolha 1P vs.

2P ou Count Down Mode e aperte Start.

Qualquer um dos dois jogadores poderá

convocar Amakusa. **É só apertar L e R**

juntos e depois Start. Fight!



SNES ROBOCOP VS. TERMINATOR

Passwords - Bico! Escolha uma fase e mande bala.

Future - **TPST**

Robot Killer - **BSHK**

Spaceship - **HKFL**

Skynet Outer Perimeter- **SKTR**

Skynet Inner Perimeter - **SKMD**

Storage Facility - **DRFT**

Inner Sanctum - **SKNN**

Skynet Core CPU - **MWFX**

Self Destruction - **RNTM**

SNES ROCK'N ROLL RACING

Mais grana - Carros possantes e contas bancárias polpudas combinam bem, não é mesmo? Para começar o jogo como um autêntico "playboy", basta acessar a tela de passwords e usar o código **J89! CO2V WS6M** para o nível Warrior. Você leva \$999 mil sem o menor esforço.

MEGA SHAQ FU

Lutas com sangue - Se você estiver com síndrome de Drácula, tipo desesperado por uma dose extra de sangue, tente este truque. Não chega nem aos pés dos Mortal Kombat da vida, mas quebra um galho. Em todo o caso, se o apetite por destruição for grande, **na tela de opções, faça a seqüência A, B, C, C, B, A.**

SEGA CD

THE SECRET OF MONKEY ISLAND

Passwords - Muito trampo para ajudar Guybrush a virar pirata? Não esqueça: use estas passwords nos momentos de sufoco.

Parte 1	Parte 2	Parte 3	Parte 4
3076	6200	9430	9898
3176	6297	9433	8989
3177	6377	1436	
3377	2323	8742	
3777		7310	
		7377	

SNES

SHAQ FU

Lutas com sangue - Os mais sensíveis nem devem tentar. Agora, se você se amarra em carnificina, este truque é um prato cheio. Afinal, é sangue para vampiro nenhum botar defeito. **Na tela de opções, entre com a sequência Y, X, B, A, L, R.** Se a tela piscar em vermelho, sinal de que o código entrou.



Escolha o personagem - Este game pode ficar bem mais legal com esta dica, que permite jogar o Story Mode com qualquer um dos sete lutadores do jogo. Para isso, **entre no Music Option e escolha um número de um a sete.** Cada número corresponde a um lutador na ordem em que ele aparece no Duel Mode. Sacou? Depois de selecionar o personagem desejado, **faça esta sequência com a rapidez de um Sonic: ↑, ↓, B, ←, →, B.** Se conseguir fazer estes comandos no tempo certo, é só iniciar um game no Story Mode com o personagem escolhido.



Cenário secreto - Na tela de opções, **faça esta sequência de comandos com a maior rapidez possível: ↑, →, B, ↓, ←, B.** Um flash de luz amarela pintará rapidamente indicando que a sequência entrou. Vá para o Duel Mode na tela de apresentação e aperte Start nos dois joysticks simultaneamente. Aí aparece uma tela com os dois lutadores e o cenário entre eles, certo? Se você **apertar X e B no joystick 1**, este cenário desaparecerá, dando lugar a um outro fundo secreto.

SEGA CD

SILPHEED

Seleção de fases - O que este game tem de animal também tem de difícil. Se você está se descabelando, aí vai a boa notícia. **Na animação de abertura do jogo, faça a sequência ↓, ↓, ↑, ↑, →, ←, →, ←, A e B.** Depois aperte Start. Na tela de apresentação, aperte Start novamente e você verá uma terceira opção pintar: Stage Select! Aí é só detonar.

MASTER

SONIC

Seleção de fases - Se você é fanático pelo porco-espinho e ainda não conseguiu chegar na última fase, relaxe. **Na tela de apresentação, faça a sequência ↑, ↓, ←, →, 1 e 2.** Daí é só escolher qualquer fase e fazer a festa.

MEGA

SONIC SPINBALL

Seleção de fases - Você sempre morre no começo da terceira fase e tem que voltar para o começo do jogo? Comemore, pois seus problemas terminaram. Na tela de apresentação, escolha Options. **Na tela de opções, entre com a sequência A, ↓, B, ↓, C, ↓, A, B, ↑, A, C, ↑, B, C, ↑.** Se você fizer tudo direitinho, ouvirá um som estranho. Volte então à tela de apresentação e use uma das combinações abaixo (dependendo da fase que você quiser jogar).
Fase 2 - A + Start
Fase 3 - B + Start
Fase 4 - C + Start



MEGA

SHADOWRUN



Debug Mode - Se este tipo de truque já é bom para jogos de ação, imagine num RPG. O procedimento é simples: **na tela de apresentação, faça a sequência A, B, B, A, C, A, B e Start.** Inicie o game normalmente e aperte Start - vai aparecer a tela Main Menu. **Mova a setinha para baixo e você perceberá que ela vai parar num espaço vazio embaixo da opção Save/Load Game.** Com a seta nesta posição, **aperte A e você vai achar a tela do Debug**, onde pode-se obter magias, curas, ajuste para andar mais rápido e outras coisas legais.



SEGA CD

SPIDER MAN VS. KINGPIN

Passwords - Mostre que o legítimo Homem-Aranha não teme ninguém. Como inteligência é fundamental, use estes códigos para começar o jogo na fase que quiser.

Fase 2 - ELECTRO

Fase 3 - WALLABY

Fase 4 - GALLON66

Fase 5 - FALCON499

Fase 6 - HELPINHAND

Fase 7 - PUBLIC45

Fase 8 - KIDNEY2

Fase 9 - PENCIL6

MEGA

SPLATTERHOUSE 3

Passwords - Faça o sangue jorrar em todas as fases!

Fase 2 - REISOR

Fase 3 - ETLBUD

Fase 4 - TEKROH

Fase 5 - ELPOEB

Fase 6 - LILITH

Fase 7 - GOFMTS

SNES

STAR TREK - NEXT GENERATION

Seleção de fase - Neste game cabeça, um truquinho de seleção de fases pega bem, né? **Faça a sequência de comandos Y, Y, X, X, A, A, B e B na tela de apresentação.** Um som confirmará se a sequência entrou. Inicie o game normalmente, **aperte Start para pausar e então aperte Y** para fazer a tela de seleção de fases aparecer. Em seguida, escolha a fase que bem entender e faça a festa.



Superpasswords - Depois destas dicas, o último recurso será chamar um amigo para terminar o game para você.

BGTTBTBV - Entregar os suprimentos médicos

CGTTBTBB - Abandonar a nave

DKTTBTBB - Resgatar os mineiros

DJTTBTBV - Mais informações sobre IFD

JFTTBTBB - Localizar Radny no bar

JDTTBTBV - Resgatar a tripulação da nave desativada

KDTTBTBB - Mais informação sobre IFD

KFTTBTBV - Visita aos mineiros

LRTTBTBB - Ir ao IFD

MGTTLTBB - Depois de perder o primeiro pedaço em batalha

NKTTLTBB - Teste em Verenitor Beta V

PSTTBTBB - Teste em Verenitor Alpha 1

PKTTLTBV - Retornando a IFD

TFTTLTBV - Final

MEGA

STREETS OF RAGE 3



Lute como Shiva - Pode confiar: esta dica para controlar o Shiva realmente funciona. **Vença a luta contra Shiva e segure ↓ + B.** Segure este comando até o início do round seguinte, então solte-o e perca um Continue. Vale a pena. Afinal, na continuação do game, você poderá escolher Shiva. E arrasar com golpes poderosos.

SNES

STRIKER

Final histórica - Que tal reviver as emoções de uma final de Copa do Mundo entre Brasil e Itália? Use esta password: **ZX25FMHB BBBBGBB BBQBGBB**. Só não vale dar uma de Dunga, Branco e companhia e matar a galera do coração. Nada de decisão por pênaltis, OK?

SNES

STUNT RACE FX

Nova visão - Que tal apreciar as corridas por um ângulo de visão diagonal? Durante um pega, **aperte juntos os botões R, L e Select.** Tão fácil que você devia perguntar: como não pensei nisso antes?

SNES

SUPER EMPIRE STRIKES BACK

Passwords - O Império Contra-Ataca pra valer com esta lista completa de senhas. Detone!

Fase 2 - CSPTNP

Fase 3 - NSRSCL

Fase 4 - WFBJTB

Fase 5 - BHRDHL

Fase 6 - HMGPDWJ

Fase 7 - LDGLTJ

Fase 8 - LLJFBG

Fase 9 - WLJWDN

Fase 10 - WBWHRW

Fase 11 - NCCGSP

Fase 12 - GLTTDJ

Fase 13 - GJBHNF

Fase 14 - MCDGRJ

Fase 15 - PGPNGM

Fase 16 - NGMSJB

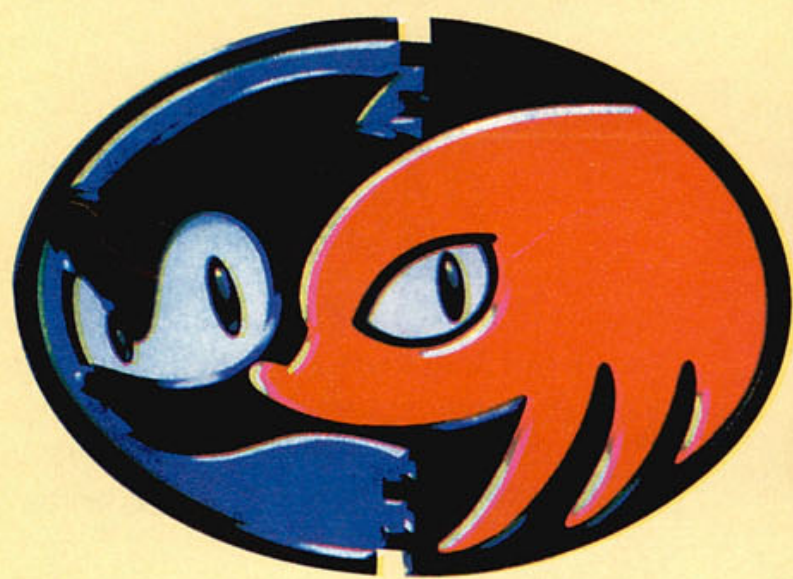
Fase 17 - RLMSWJ

Fase 18 - MBRCGB

Fase 19 - SWPMSS

Debug Mode - Confira o truque para acessar o Debug Mode do jogo e escolher o número de vidas, fase, arma e nível de energia. **Na tela de apresentação, faça a sequência A, B, Y, X, A, B, Y, X, A, B, A, B, Y, X, X, Y, A, B, Y, X.** Inicie o game e, em qualquer momento, **aperte L e R no controle 2 para acessar a tela do Debug.** Se quiser pular para o estágio seguinte, basta apertar Start no controle 2. Moleza!

Todo poder - Para começar o game já com todos os poderes de Jedi, faça a sequência **B, R, A, Select, Y, A, B, Y, A, B, Start, Start, A, L, L, Start** na tela de apresentação. Assim, você poderá enfrentar todos os perigos sem se preocupar em aumentar o seu arsenal.



SONIC &

COMO DERROTAR TODOS OS CHEFES

Todas as manhas para liquidar os chefes do jogo. Jogue com

MEGA Sonic e mande brasa nas dicas espertas que selecionamos para vocês.



LAVA REEF ZONE

Que sacanagem! Sonic já estava para terminar a fase quando Knuckles, também conhecido como Senhor Simpatia, resolveu empurrar nosso querido porco-espinho. Resultado: Sonic caiu de cara com este chefe. Amigo é para estas coisas, não é mesmo? **Para detoná-lo, utilize a magia da bola de fogo.** Com ela, você pode pisar na Lava. Preste muita atenção nas bolas de espinhos que este chefe chato joga. Seja esperto: fique desviando, desviando, desviando... até que ele se mate sozinho.



HIDDEN PALACE ZONE

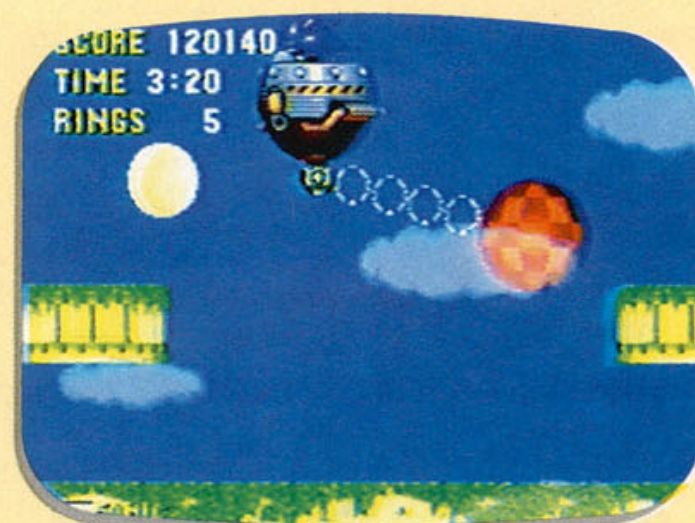
Agora é hora de encarar o próprio Knuckles. Dá um certo trabalho, mas não é lá muito difícil. **Sempre que ele vier rolando, pule. Quando der, acerte uma paulada bem dada.** Legal! Agora ele não rola mais... vem voando! Mude a tática: fique no meio e acerte-o por baixo quando passar sobre você.



SKY SANCTUARY ZONE

Depois de derrotado, Knuckles passa a ajudar Sonic. Sempre que você travar, espere! Knuckles virá para abrir caminho. Uma curiosidade: você sabe que animal, afinal, é Knuckles? Ele é um équidna. Este palavrão chato de pronunciar designa mamíferos cordados que vivem na Austrália. Eles têm dentes quando jovens e ficam desdentados com o passar do tempo. Voltando ao que interessa, **seu inimigo aqui na Sky Sanctuary Zone é aquele velho robô de Sonic 1.** Sem mistérios, né? Acabe com ele e pegue o teletransportador.

A próxima vítima é este inimigo do Sonic 2. Outro teletransportador.



Já o Sonic metálico dá muito trabalho. Escape de suas investidas e só ataque quando tiver muita segurança. **O ponto frágil dele é a cabeça.**

DEATH EGG ZONE - ACT 2

Ahá! O velho truque-índio! Você não consegue detonar este cara, então deixe que ele se mate sozinho, oras. Como? Simples: **fique entrando neste transportador. As bombas dele o seguem e, as vezes, acertam o próprio chefe.** Legal, né? Livre-se dele sem gastar energia...



SONIC & KNUCKLES

Mais trabalho. A cada passo do chefe os dedos dele se abaixam. **Fique no meio para não ser atingido. Quando eles subirem, acerte-os.** Três golpes em cada dedo são suficientes.

O cara é bem chatinho e volta para azucrinar mais um pouco. É mole? **Espere o fogo passar e pule no nariz para abrir o capô. Espere o laser e acerte a esmeralda duas vezes.** Repita até destruí-lo de vez.

Olha o corre-corre! Robotnik dispara em fuga com a esmeralda. **Corra para não cair, pois aqui o chão não é firme.** Enquanto isso vá acertando-lhe umas bordoadas.

Se você não pegou as sete esmeraldas o game acaba aqui. Se conseguiu todas elas, você vai para a Doomsday Zone.

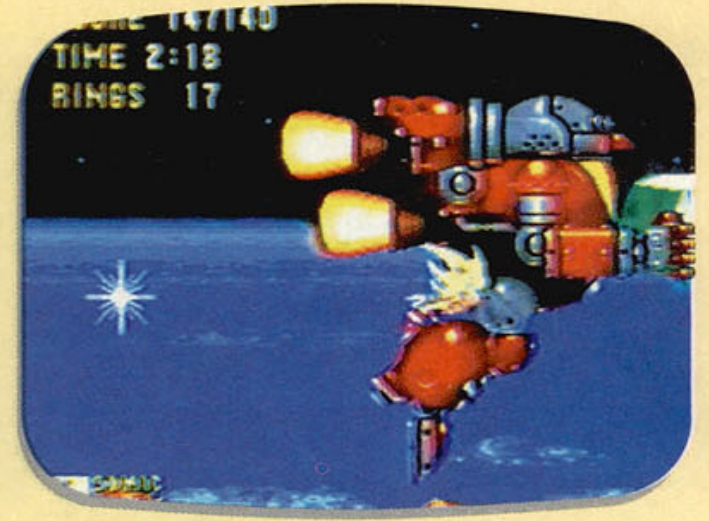
THE DOOMSDAY ZONE

De cara você já chega como Super Sonic e com 50 argolas. Não dê sopa para o azar: vá pegando argolas para não perder o poder, senão Game Over. Quando encontrar o inimigo final, atenção! Ele dispara mísseis teleguiados.



Dê loopings para que eles acertem o próprio chefe.

O bastardo foge com a esmeralda. Grande novidade, não? **Use o botão C várias vezes seguidas para ganhar supervelocidade e alcançar o fujão.** Chegando nele é só encostar algumas vezes para liquidá-lo de uma vez por todas.



Vá atrás dele com a maior rapidez possível. Corra!



Esta dica é bem estranha, mas funciona mesmo. **Primeiro você encaixa o cart Sonic 1 no Sonic and Knuckles e depois liga o console.** Aí aparecem Sonic, Knuckles, Tails e Robotnik numa tela com a frase "No Way". **Apertando os botões A, B e C juntos nesta tela, pintam as palavras Start e Code. Selecione Code** e, em seguida, use uma password para acessar fases de bônus inéditas. **São ao todo 102 fases!!!** Um verdadeiro sonho

102 fases de bônus inéditas



para todo Sonicmaníaco. O lance é radical: assim que você termina uma fase, logo vai para a fase seguinte. Divirta-se a valer com a lista de passwords ao lado. Elas dão acesso a algumas fases avançadas.



Fase 17 - 4014 2308 3455
Fase 21 - 4092 0771 1679
Fase 26 - 3163 9615 2764
Fase 31 - 3897 4614 1116
Fase 37 - 3072 0223 8396
Fase 55 - 3387 4340 4476
Fase 62 - 3918 2651 5900
Fase 69 - 5112 1318 4956
Fase 87 - 5427 5435 1036
Fase 93 - 5310 7740 8701
Fase 102 - 5136 9621 2925

DEBULHE O GAME NA PRIMEIRA FASE

Parece loucura, mas é a mais pura verdade! Melhor: é muito mais fácil do que você imagina! Para conseguir esta façanha, **você precisa apanhar as sete esmeraldas passando pelas fases de bônus.** Nos bônus o objetivo é **pegar as bolas azuis exatamente na quantidade indicada no canto superior esquerdo da tela, sem encostar nas bolas vermelhas.** Ande sempre em forma de quadrado e nunca na diagonal. E não se

Primeiro argolão

Ele está na Mushroom Zone - Act 1, logo depois do primeiro balanço. É a maior moleza!



Segundo argolão

Pule contra a parede à direita desta gangorrinha e... ali está ele, escondidinho.



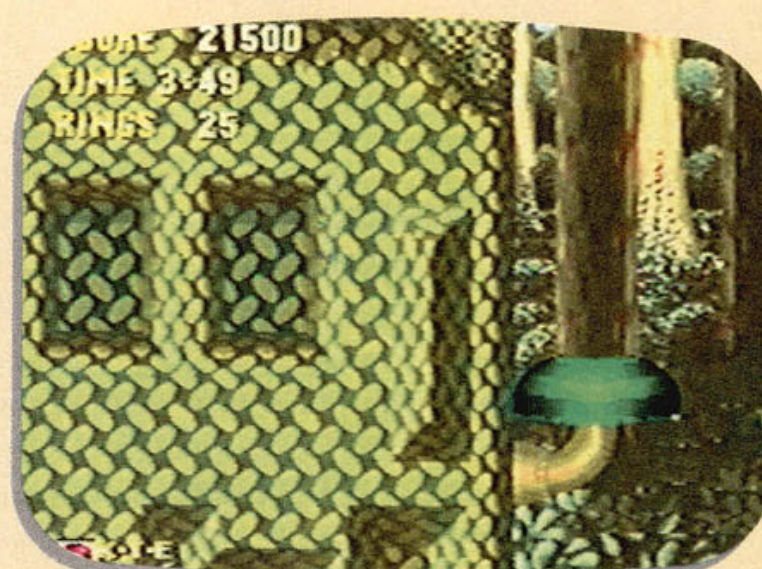
Terceiro argolão

Mushroom Zone - Act 2. Quebre esses blocos e você passará por duas barrinhas de ginástica. Siga à esquerda e você o encontrará. Fácil, fácil.



Quarto argolão

Esta mola impulsionadora joga você para cima. Na queda, atire-se para a esquerda para encontrar outro argolão.



esqueça de pegar as bolas azuis no número indicado no canto superior esquerdo da tela: nem mais nem menos. Até aí, tudo bem. Acontece que **você pode acessar as sete telas de bônus na primeira fase**, duas no primeiro ato e cinco no segundo. Basta seguir as fotos para descobrir onde está cada argolão que leva às fases de bônus e fazer a festa. E aí, preparado para debulhar o game na Mushroom Zone?

Quinto argolão

Olha o looping! Aproveite o impulso e voe mais um pouco para cima. Seguindo à direita você dá de cara com ele.



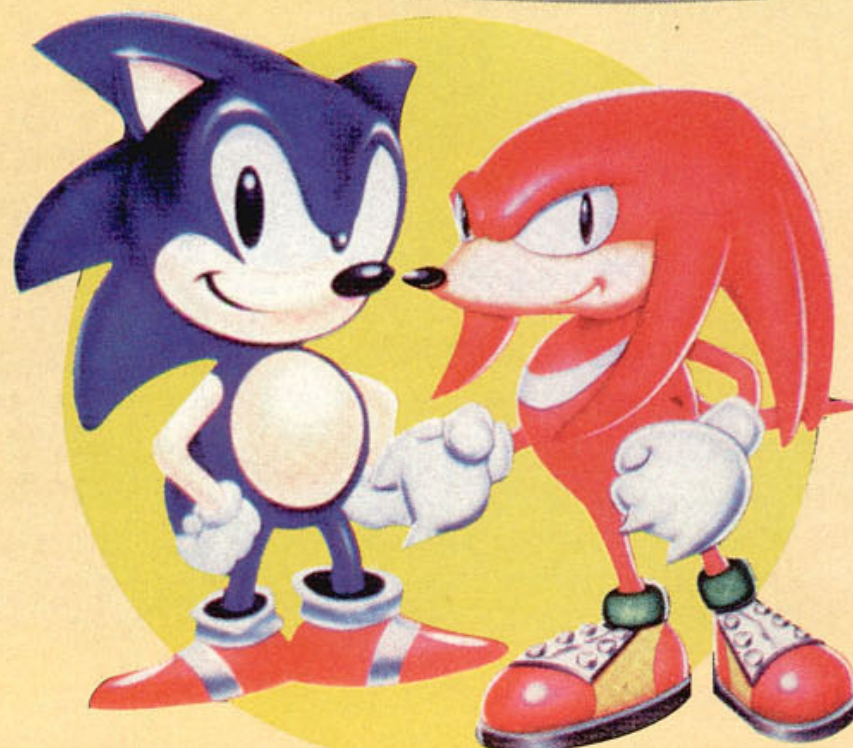
Sexto argolão

À direita deste looping, force a passagem através da parede e... tcharam! Mais uma fase de bônus.



Sétimo argolão

Aqui, antes deste puxa-e-sobe, entre à direita para pegar o último argolão e conquistar, na fase de bônus, a sétima esmeralda.



ITENS ESPECIAIS

Quatro diquinhas para você descolar uma vida escondida, invencibilidade, bota de supervelocidade e um verdadeiro paraíso de itens. Divirta-se a valer!

Vida escondida

No Act 1 da Mushroom Zone, pule à esquerda ao lado do segundo puxa-e-sobe. Ela está logo depois da bola de fogo e de 10 moedas.



Invencibilidade

Logo após pegar a terceira esmeralda, no começo do Act 2 da Mushroom Zone, pule atrás destes espinhos. Ali está a invencibilidade.



Bota de supervelocidade

Quer mais? Ainda no Act 2, agora atrás desta árvore, há uma botinha de supervelocidade escondida. Pegue-a e... voe!



Parada para abastecimento

Antes de encontrar o quinto argolão, dê uma passada neste paraíso de itens.

Use dois cogumelos-mola para subir, pelo lado esquerdo, bem no alto da tela. Pegue carona numa mola propulsora inclinada até aqui. Aí, é só alegria!



FIQUE LIGADO!

Como Sonic não tem as mesmas habilidades que o Knuckles - não sobe paredes, não voa, não arrebenta certos obstáculos - algumas vezes os caminhos ou as técnicas para passar de fase são diferentes.



Detone esta rolha. Ela vai provocar um vazamento de areia que inundará toda a tela. **Com a areia subindo, você sobe junto, correndo para achar o fim da fase.** No caminho fique ligado: alguns blocos precisam ser empurrados para abrir passagens.

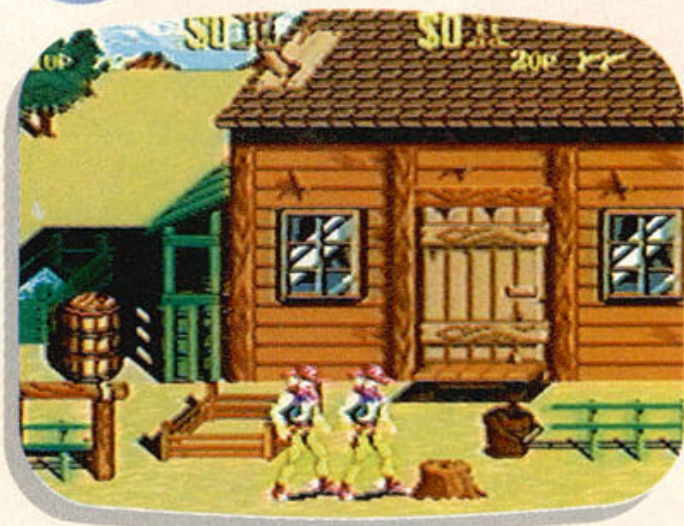
SUPER KNUCKLES

Use a dica da página anterior para conseguir as sete esmeraldas. Quando estiver de posse de todas elas, **apanhe 50 argolas, dê um pulo e, no meio do salto, aperte novamente o botão de pulo.** Essa dica, que você já conhecia com o Sonic, funciona também com Knuckles. E as regras são as mesmas. Ao virar Super Knuckles, o marcador de anéis vira relógio regressivo e a cada segundo você perde um anel. Quando os anéis zerarem, acaba a transformação. **Para prolongar o efeito Super Knuckles, é só ir catando todas as argolas do caminho.** Mostre que você é mesmo habilidoso com um joystick na mão e faça o efeito durar o máximo possível. Jogar como Super Knuckles é o maior barato.



SNES

SUNSET RIDERS



Dois personagens iguais - Pensa que é só em jogos de luta que dá pra usar dois personagens iguais? Pois faça este truque maneiro e curta o barato de jogar com pistoleiros gêmeos. **Escolha 1 player e comece o jogo.** Dê uma de laranja e deixe seu personagem perder todas as vidas. **Quando a mensagem Continue pintar na tela, aperte Start no controle 2 e selecione o mesmo personagem que o player 1 estava usando.** Em seguida, aperte Start no controle 1. Mágica!

NINTENDO

SUPER MARIO BROS.

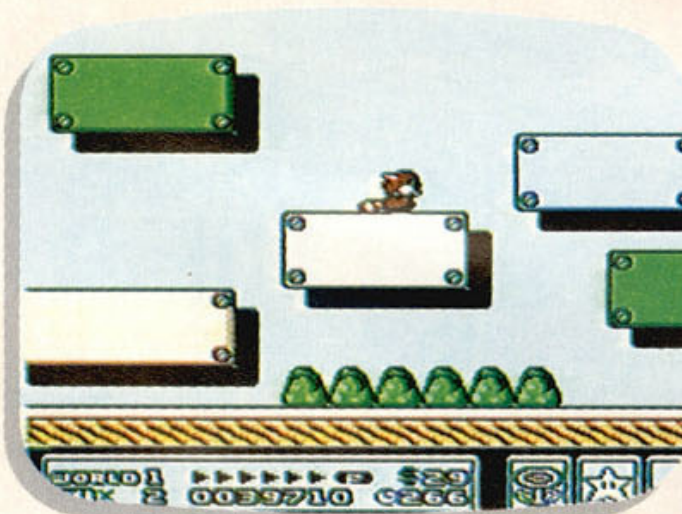
Continue - Acabaram suas vidas? Não se preocupe: na tela do Game Over, **aperte simultaneamente A e Start** para ganhar um Continue de presente.



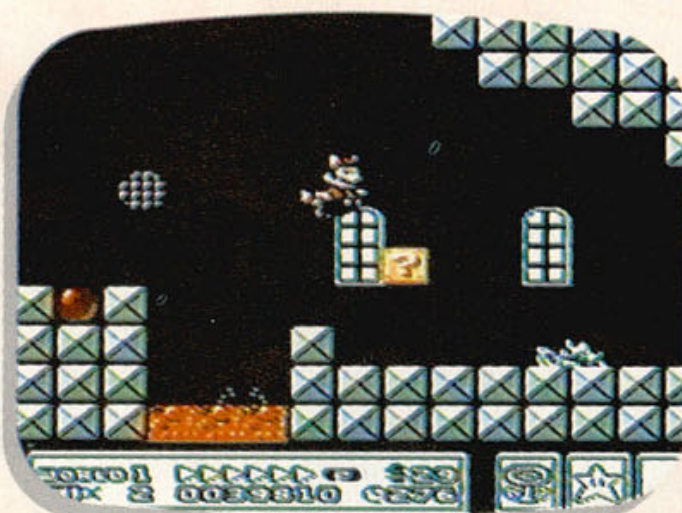
NINTENDO

SUPER MARIO 3

Se você é o feliz proprietário de um console Nintendo 8 bits ou compatível, com certeza já perdeu boas horas de sono com esta aventura. Em nome de sua saúde (e contra as olheiras!), aí vai uma seleção de dicas da hora para ajudá-lo a completar os oito mundos do game em dois palitos. Elas vão ajudá-lo a recolher dois itens muito importantes no jogo: a flauta, que transporta Mario de um mundo para outro, e a P-Wing, uma asinha que dá ao personagem o poder de sobrevoar uma fase inteira, passando batido pelos obstáculos.

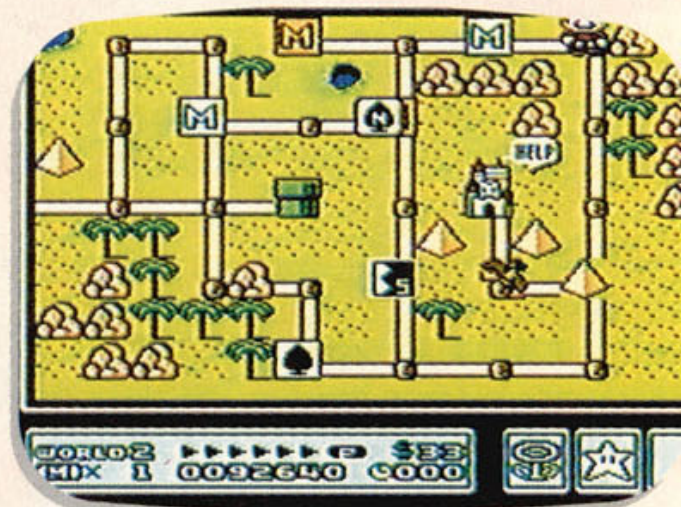


Primeira flauta - Ela está no mundo 1-3. **Mario deve pular sobre o quadrado branco e ficar agachado durante uns dez segundos.** Passado este tempo, ele cairá sozinho do quadrado, aparecendo atrás do cenário. Seguindo para a direita e tomando cuidado com os inimigos normais, ele encontrará uma sala com um bauzinho, onde está a primeira flauta.



Segunda flauta - Vá para o minicastelo do mundo 1 e use um rabinho (raccoon). No local mostrado pela foto, **elimine as tartarugas, vá em direção à porta, encoste-se bem na parede e saia voando em direção à esquerda.** Alcançando o

teto da fase, vá para a direita e você cairá numa sala com outro bauzinho e a segunda flauta.



Terceira flauta - Ela está no mapa do segundo mundo. **Para pegá-la, é preciso quebrar uma pedra bem no cantinho superior direito da tela.** Pegue o martelo detonando a tartaruga hammer deste mundo e, com a ferramenta, quebre a pedra indicada na foto. Uma passagem se abrirá para você prosseguir à direita. Depois você tem que enfrentar outra tartaruga Hammer para ganhar a flauta.



P-Wings e âncoras - Você pode coletar um montão de P-Wings **recolhendo todas as moedas de determinadas fases.** **Aqui vai uma tabela para você se ligar quais são as fases e quantas moedas você tem que pegar** para conseguir suas P-Wings. De quebra, veja quais são as fases que dão âncoras – itens que servem para brear os navios de cada mundo.

Mundo	Quantas moedas tem de pegar	O que você ganha
1-4	44	P-Wing
2-2	30	Âncora
3-8	44	P-Wing
4-2	22	Âncora
5-5	28	P-Wing
6-7	78	Âncora
7-2	46	P-Wing



Acumule estrelinhas - No final de cada fase você tem a chance de faturar um item – estrelinha, flor ou cogumelo. Para pegar sempre estrelinhas, **tome a maior distância possível, saia correndo e pule sobre os itens com a máxima velocidade**. É batata: dá sempre estrelinha. E com ela você fatura vidas extras, certo?



Jogo da memória - Outra oportunidade para encher o cofrinho de itens é acertar tudo na fase de bônus do jogo da memória. Aqui estão todas as combinações possíveis. Basta identificar qual game você está usando no momento e detonar! **Fique ligado: F é flor, C é cogumelo, E é estrela, B é baú, 10 e 20 são as moedas.**

F 20 C E B F	F 10 B F BC
B F 10 C 20E	E C 20 E C 10
C 10 E C F E	E F 20 C F E
C F 20 F 10 E	F E B F BC
20 B C 10 B F	10 C F E C 10
E C E C F E	E 20 20 C F E
C F B F E E	C F 20 C 10 E
20 E C 10 B F	F B C 10 B 20
20 C 10 C F E	E F E C F E
B C 10 C F E	F E B F 20 C
C 10 E 20 20F	10 C 20 B C 10
E B F C F E	E F E C F E



SUPER METROID

Mistura de armas - Tire o melhor proveito possível das armas que você suou tanto para conquistar. Mas atenção: **para que este truque funcione, você precisa ter a Power Bomb e os itens Charge, Ice, Wave, Spazer e Plasma**. Em qualquer momento do jogo, vá para a tela do robô, onde você faz a seleção de itens. Escolha Charge e uma outra arma qualquer. Volte ao jogo, selecione a Power Bomb do menu no alto da tela e **segure o botão de tiro**. Fazendo isso, você potencializa o efeito da arma e consegue resultados muito legais, que aumentam sua proteção ou seu poder de fogo contra os inimigos. **Experimente o truque com as combinações Charge + Wave, Charge + Spazer, Charge + Ice e Charge + Plasma.**



SUPER MONACO GP



Pra passar o Bullets - A vida é dura mesmo, não? Você venceu a primeira temporada e pegou o carro Madonna, mas não consegue vencer aquele chato de San Marino, o Bullets. Muito bem. **Escolha o câmbio de quatro marchas e seja o primeiro na tomada de tempo**. Na largada, ela vai sair na frente, mas tudo bem. Faça o seguinte: **dirija sem errar e entre em todas as curvas comendo zebra** pra se aproximar. Quando chegar perto o suficiente, **use o vácuo para ultrapassar** na melhor curva que pintar. É isso. No Brasil, escolha câmbio automático e use a mesma estratégia para ultrapassá-lo. É o único jeito de ficar com o Madonna.



SUPER SLAPSHOT



Times personalizados - Vá até a opção Password no Menu principal e digite **.BR. C.D. BR.** (assim mesmo, com os pontos e deixando o último espaço em branco). Aperte Start que o Menu principal reaparecerá. Selecione Exhibition ou Tournament e escolha os times. Na tela "Today's Match", use o Direcional para mudar os atributos das equipes. Quando você começar a partida, os times já estarão personalizados. O mais legal é que a manha funciona nas partidas para um ou dois jogadores.



SUPER STREET FIGHTER 2

Demo alucinante - Este é só pra você curtir. Na tela de apresentação, **escolha o modo Tournament**. Já na tela Tournament Battle Screen, **vá para END e aperte Start**. Vai rolar uma luta controlada pelo computador. E se você quiser dar uma turbinada nela, basta apertar qualquer botão (exceto Start) e curtir este demo num ritmo alucinante.



SNES

SUPER STREET FIGHTER 2

Oito vezes o mesmo personagem - Sabia que você pode formar um Group Battle com oito lutadores iguais? Basta fazer o seguinte: na tela de apresentação, selecione o modo Group Battle. **Depois, na tela Battle Mode Select, fique apertando R e L alternadamente com o controle 2.** Se neste momento você ouvir a risada do Vega, é sinal de que a dica funcionou. Vá para a tela de escolha do personagem e confira que legal: você vai formar grupos com oito personagens iguais. É como se o seu lutador predileto tivesse oito vidas!

SNES

SUPER STRIKE EAGLE

Passwords - Senhas para você iniciar cada missão.

Missão 2 - 4HBF839W2
Missão 3 - 4GBF8757
Missão 4 - 7F6G4262
Missão 5 - 09BD42F4
Missão 6 - FO6D8609
Missão 7 - DOBG83FG
Missão 8 - 676J4475
Missão 9 - 4HB705FG

SNES

T.M.N.T. TOURNAMENT FIGHTERS

Controle os chefes - Dica chata de fazer. Primeiro, **ligue um segundo controle.** Quando a tela de abertura aparecer, **pegue este segundo joystick e faça a sequência X, ↑, Y, ←, B, ↓, A, →, X e ↑.** Se o truque funcionar, você ouvirá o chefe Aska. Então, **vá para o Versus Mode e aperte ← com o JOYSTICK 1.** Daí é só escolher o seu chefe predileto.

MEGA

TAZ: SCAPE FROM MARS



Acumule Continues - Este é um daqueles truquezinhos que os americanos chamam de "looping": você pega o item, morre, volta à mesma fase e pega de novo. **Na fase das plataformas móveis em Marte, toque a estátua do Taz, suba à direita e jogue-se num buraco entre dois pedestais.** Detalhe: jogue-se girando. Caindo lá embaixo, fique nanico no raiozinho encolhedor e **siga pelo estreito corredor à direita.** Chegando no final dele, **suba até encontrar um Continue.** Jogue-se nos espinhos ali pertinho e apanhe outro, outro e mais outro até cansar

SNES

TINY TOON

Continues infinitos - Jogue até enjoar com a **password PLUCKY - LILICA - BOOKWORM** (aquele vermezinho verde de óculos)...



SEGA CD

THE TERMINATOR

Tudo que você possa imaginar - Com esta tonelada de truques, jogar Terminator vai ser tão moleza quanto um passeio de esteira rolante. Primeiro você tem que fazer aparecer a tela de opções secreta: **na tela de apresentação, mantenha → pressionado e faça a sequência B, C, B, B.** A flechinha desta tela vira quadrado e basta apertar Start para a tela secreta pintar. Nela pode-se configurar o game com mais vidas, bombas e armas à sua escolha. **Sem sair da tela secreta, segure ← e faça a sequência B, C, B, C.** Mova o cursor para Run Game, aperte A... e você acessará o menu para seleção de fases. Se você ainda quiser escudos infinitos (imagine se não vai querer), não saia desta tela. Segurando o B, faça a sequência.



SNES TERMINATOR 2 THE ARCADE GAME

Pule de fase - Esta é pra você se safar daquelas fases onde o jogo empaca. *Na tela de apresentação, faça rapidamente a sequência* ←, ↑, →, ↑, ←, ←, ←, →, ↓, ↓. Se o truque funcionar, você ouvirá o som de uma explosão. *Depois, na tela Today's Best (com os records), faça a sequência* →, ↑, ↑, ←, →, →, →, ←, ↓, ↓, →, ↑. Outra explosão soará confirmando os comandos. Inicie o jogo e, no primeiro nível, *aperte juntos os botões L e R*. Surpresa! Você terminará a fase instantaneamente. Repita o truque sempre que quiser pular fases.

MEGA TOEJAM & EARL: PANIC ON FUNKOTRON

Curiosidade - Sabe o que acontece se você digitar o nome do jogo nas passwords? Então *use toEjAM + EARl (prestando bem atenção às maiúsculas e minúsculas)* e confira.

SNES TOP GEAR 2

Passwords - Códigos espertos para avançar bastante no game.

GDHD T75T N7D?	8J#6W C<)WW
TGPN> 854JJ	7>#3 FCC9 T3M#
<441 (RW(YH?D	N21TW >(?TT
9Q1YJ >(?TT	#J<(LT)M 2W3G
L<86 C>>7 NNT1	3(?79 NJH77

Comece o jogo com todos os equipamentos - J26> PJHD H2RJ Y8F43 PLJ88

Modo Race com muita grana - Use esta senha estranha para iniciar o Modo Race pela Alemanha e com muito dinheiro no bolso. *Coloque a letra G em todos os espaços reservados para a password.*

MASTER TURMA DA MÔNICA CASTELO DO DRAGÃO

Direto ao Capitão Feio - Escolha a opção Continua e *use a password do Anjinho (9JC7YJTXN5EHVL) ou a da Magali (KXGWPT4FE6JA6C)*. Inicie o jogo abrindo a porta com a fechadura verde da torre e suba-a por dentro. Quando estiver no topo da torre, fora dela, *pule para a plataforma da direita, fique entre os dois primeiros blocos e aperte* ↑. Você abrirá uma porta e, em seguida, ficará perto de outra. Mas, *antes de entrar por ela, apanhe um coração à esquerda*. Pronto: você está de cara com o Capitão Feio. *Para enfrentá-lo, é melhor usar a Magali.*



Ali, *antes de encontrar o chefe da fase, entre na porta secreta para achar um baú com todas as magias.*

MASTER TURMA DA MÔNICA 2 O RESGATE

Anjinho reforçado - Todas as armas: 3YGUPT5ZY7E3R7.

Passagem secreta - Com a Magali ou com o Anjinho, *suba a escada do céu e fique sobre os dois primeiros blocos. Coloque* ↑ *para encontrar uma passagem secreta para o Capitão Feio, sem ter de passar pelo castelo.*

Passwords -

Chico Bento

9WF5 JMO AG1E D8F

YF3V 1EO CGBA D8G

NFKU 1EO 4O3P X88

2CKF 3GG 8GCP 90K

Bidu

9WF5 JMO AG1E GDK

9WF5 2MG ARXE NEG

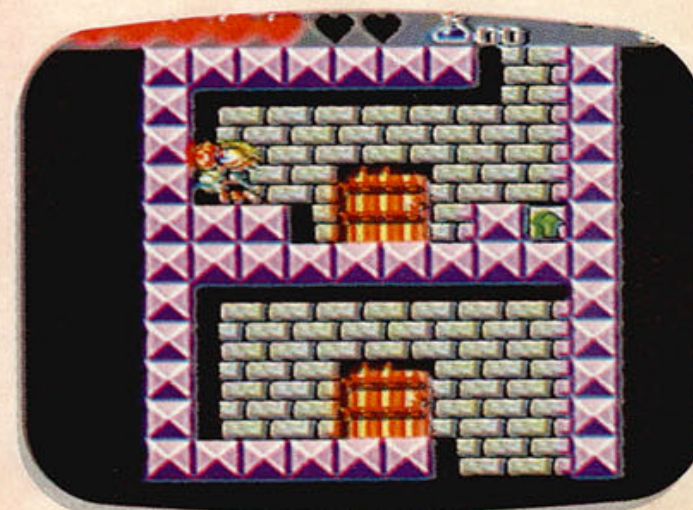
Cebolinha

6CVF KNO 8RRV BBP

2CKF PJL 8T6N V9J

MEGA TURMA DA MÔNICA NA TERRA DOS MONSTROS

Todas as magias - Que tal pegar todas as magias de uma vez só? *Basta encontrar a porta secreta da pirâmide na fase do Deserto.* Ela está na parte mais baixa da pirâmide, que você chega depois de subir até o fim pela corda e descer tudo acionando as plataformas.





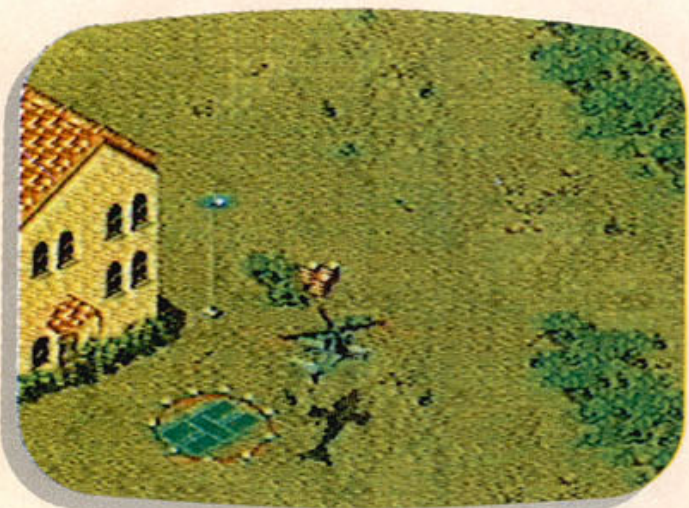
3DO TOTAL ECLYPSE

99 vidas e fase secreta - Isso é que é truque útil. Vamos lá: em qualquer momento do jogo, volte à tela de opções. Ela estará com a mensagem "Resume Game" e com a opção Play Game selecionada. Aí **faça a sequência B, A, C, A, B, A, L, L+R (juntos), X e P**. Com isso, a figura de uma caveira deve pintar na tela. Quando isso acontecer, faça a sequência **A, A, B, B, C, C, L, L, R, R e Start**. Pronto! Imediatamente você reinicia o game com 99 lindas vidinhas! Mas não é só. Se na tela da caveirinha você fizer a sequência **L, A, B, L, A, B, X, X, e X**, sabe onde sua nave vai parar? Numa fase sem nenhum inimigo, cheia de itens e sem fim. Só pra você praticar, praticar e divertir-se sem esquentar a cabeça.



MEGA URBAN STRIKE

Fase secreta - Então você está todo orgulhoso de ter terminado este game, né? Engano seu. Falta ainda uma fase secreta, que rola no México. Para acessá-la, **entre na tela de password e digite 9NHLGBW6SYL**. Arriba!



MEGA VIRTUA RACING

Como correr ao contrário - Há duas maneiras de andar na contramão neste supercart de corrida. A primeira funciona assim: **quando as letras do nome Sega se juntarem, no início do game, aperte juntos ↑, A, B e Start**. O outro jeito é mais difícil de fazer, só que os resultados são melhores. Antes de mais nada, **você precisa chegar em primeiro em todas as pistas no modo Hard**. Ao reiniciar o jogo, sem desligar o console, a opção **GNICAR AUTRIV** (Virtua Racing ao contrário) vai aparecer na tela. Basta escolhê-la para correr as pistas em sentido inverso. Dá mais trabalho, mas tem uma vantagem: neste caso, a sinalização vai estar toda a seu favor. Sacou?

SNES VORTEX

Passwords - Tá certo: este game não é lá dos mais fáceis. Mas veja que boiada descolamos pra você. São apenas quatro passwords, mas elas conseguem reunir tudo o que você sonha para (ex) terminar este jogo.

Vidas infinitas - JTTSJ
Seleção de fases - CTGXF
Invencibilidade - HVZSM
Munição infinita - WSVTQ



SNES WILD TRAX

Brincando com a animação - Saca aquela animação que aparece quando você pausa uma corrida no meio? Dá pra zoar um pouco com ela. **Nesta tela, em que aparece a mensagem Retire Yes/No, aperte o botão que está no quadradinho da direita da tela (correspondente à tecla de Pause)**. Experimente os botões X, Y, R, L e Select e você vai acelerar, diminuir a velocidade do carrinho ou fazê-lo andar para trás.

Piloto fantasma - Inicie o game no modo Battle Trax. **Quando estiver tudo pronto para a partida, não mexa em nenhum dos dois controles**. O computador vai assumir o lugar dos participantes, como se fossem jogadores fantasmas, e vai comandar a corrida. Uma boa maneira de sacar as manobras corretas no percurso ou, quem sabe, apostar com algum amigo qual carrinho vai ganhar a corrida. Se você apertar o Select, pode ainda curtir a corrida por ângulos diferentes.

SNES WILD GUNS



Seleção de fases - Fácil, fácil: na tela de seleção de personagens, **segure Select e aperte** em sequência **A quatro vezes, B quatro vezes e AB quatro vezes**. Uma tela de seleção de estágios vai pintar para você escolher fase na boa.

SNES WING COMMANDER - THE SECRET MISSIONS

Tela de Opções - Uau! Se você curte este simulador, não tem do que reclamar. Use esta superdica e faça o que bem entender. **Na tela de apresentação, pegue o controle 2, aperte e segure os botões L, R, Select e Start**.

Daí **aperte Start no controle 1**. Você vai entrar numa supertela de opções. Dá pra escolher os sons e efeitos do game, ficar invencível e ir para a fase que quiser. Uma ajuda e tanto para quem mal consegue manter o equilíbrio da nave. Agora, se nem ficando invencível você conseguir avançar bastante no game, não desanime. Talvez ainda dê tempo de se inscrever em algum torneio de golfe...

SNES WOLFENSTEIN 3-D

Passwords - Empacado no jogo? Aí vai uma mãozinha para você desencilhar e conhecer as missões deste game, começando sempre do primeiro piso.

Missão 2 - VRTLRP

Missão 3 - SRKLTR

Missão 4 - MLKLMM

Missão 5 - KNTLMR

Missão 6 - JNKLQN

Mil truques - Que tal uma baciada de manhas para você liquidar os nazistas com um pé nas costas? Então vamos lá. Ligue o SNES e, imediatamente, **pegue o controle 2 e segure o botão L**. Continue segurando o L até a tela de apresentação pintar. Logo **em seguida, pegue o controle 1 e comece uma partida no Modo Normal**. Durante a partida, aperte Start para acessar a tela do mapa e faça os comandos abaixo para conseguir armas ilimitadas, invencibilidade, mapas completos das fases, pular fases ou TUDO AO MESMO TEMPO.

Armas ilimitadas: R, ↑, B e A.

Invencibilidade: B, ↑, B e A.

Mapa completo: A, A, ↑ e B.

Pular fase: ↑, B, R e B.

SNES WORLD HEROES 2

Lute com os chefes - Dizem que a grama do vizinho é sempre mais verde. Pelo menos até descobrirem que é artificial... Bem, papo-furado à parte, jogar com os chefes é muito legal. Lute com Dio e Neo Geeggus no Story Mode e saia arrebrandando. **Na tela de apresentação, faça a sequência Select, A, ↑, R, ↑, Select**. Se der certo, você ouve o som de um gongo. Use Select + L para escolher o Dio e R para o Geeggus.



MEGA WORLD CHAMPIONSHIP SOCCER

Password - Brasil e Itália fazem a final da Copa com este código: **JBAZCOJJXXZETOOUCUOKCBKS**



SNES WORLD HEROES

Novas cores - Que tal variar um pouco o guarda-roupa do seu personagem? **Na tela de seleção de lutadores, aperte Start + Select**. Mas fique ligado: algumas mudanças de cores podem ser suaves, como do azul claro para o azul escuro. Se você não curtir a nova cor, basta apertar Reset e fazer o truque de novo.

SNES X-KALIBER 2097

Seleção de fases - Na tela em que aparece o nome do jogo e a mensagem "1 player quest", **faça a sequência →, →, ←, ←, ↑, ↓, ←, ↓, ↓, ↓**. Se a música que estiver tocando parar, é sinal de que a dica entrou. Em seguida aperte B e a tela mostrará a opção para escolher estágios. Use A para acessá-los.

Invencibilidade - Na mesma tela da dica anterior, **faça a sequência ←, ←, →, →, ↓, ↑, →, ↑, ↑, ↑**. Em seguida, acesse a tela de opções normal do jogo e você verá que pintou um item chamado No Damage. **Selecione ON para ele e você ficará invulnerável.**

SNES X-MEN MUTANT APOCALYPSE

Passwords - Senhas para todas as fases do game e, de quebra, o personagem mais indicado para cada uma delas.

Fase 2 - Password Xavier, Gambit, Psylocke, Wolverine / Apocalypse, Magneto, Magneto, Magneto. **Melhor personagem: Wolverine.**

Fase 3 - Password Psylocke, Beast, Gambit, Cyclops / Cyclops, Gambit, Magneto, Psylocke. **Melhor personagem: Cyclops.**

Fase 4 - Gambit, Wolverine, Psylocke, Wolverine / Cyclops, Magneto, Magneto, Apocalypse. **Melhor personagem: Cyclops.**

Fase 5 - Xavier, Magneto, Beast, Gambit / Psylocke, Beast, Psylocke, Magneto. **Melhor personagem: Wolverine.**

Fase 6 - Psylocke, Cyclops, Xavier, Cyclops / Xavier, Cyclops, Psylocke, Psylocke. **Melhor personagem: Wolverine.**

Fase 7 - Gambit, Xavier, Beast, Wolverine / Beast, Beast, Psylocke, Apocalypse. **Melhor personagem: Cyclops.**

MEGA ZERO TOLERANCE

Passwords - Este game enorme fica mais divertido com as senhas estratégicas de acesso para cada mundo.

Docking Bay 1 - LFr8vtJug

Engeneering 1 - XD'avNn?**

Green House 1 - WPZdsrO!V

Bridge 2 - dF)*v*LFx

Reactor 1 - GLb*u*)qE

Space Station - VUZ*-dJgV

High Rise Roof Top- R8Lz*hEm!

High Rise 160 - aLgu*oxkQ

High Rise 155 - WvKzsoEpj

High Rise - ELFXCsBg

Sub Basement 1 - Krq/4stmm

Sub Basement 6 - SGpdn/KuS

Sub Basement 11 - cvy*290q!



EDITORIA AZUL

Fundador
Victor Civita
(1907-1990)

Diretoria
Angelo Rossi
Roberto Civita

Diretor Superintendente: Angelo Rossi

Diretor Editorial: Carlos C. Arruda
Diretor de Publicidade: Cláudio Santos
Diretora Comercial: Vera Helena M. Gomes
Diretor de Comunicação: Carlos Alberto Araújo
Diretor Financeiro: Pedro Frazão

AÇÃO GAMES SÓ DICAS ESPECIAL

REDAÇÃO

Editora-Chefe: Regina Giannetti
Editor: Paulo Montoia
Editora de Arte: Sônia Regina Aversa
Editor-Assistente: Betto D'Elboux
Designer Gráfico: Tadeu Cerqueira Pereira
Diagramadores: João Ailton Oliveira Andrade, Mary Lacerda e Simone Zucas
Redatores: Bento Abreu e Suzete Stimpel
Coordenadora de Produção: Érica Luísa Assan Câmara
Correspondente: José Emilio Rondeau (EUA)
Editor Especial de Arte: Mozart Latorre
Editor Especial de Texto: Roberto Guimarães

STAFF EDITORIAL

Secretaria Editorial: Isabela Boscov
Azul Press: Benjamin S. Gonçalves
Administração Editorial: Ariovaldo Carrera Dias
Sistemas Editoriais: Walter Toscano
Direção Responsável: Liège de Lima Dória Castell

PUBLICIDADE

Gerente: Luiz Carlos Stein
Supervisores de Contas: Afonso Palomares, Jorge de Oliveira, Mauricio Annibal, Miriam Horta e Ricardo Santos
Contatos: Luciana Sganzerla, Marcelo Cataldi e Nádía Lappas
Marketing Publicitário: Reginaldo Andrade
Coordenadores: Alex-Sander, Antonio Perissinoto, José Soares e Tieko Kuniyuk

COMERCIAL

Gerente de Planejamento: Ana Camargo
Gerente de Produto: André Felipe D'Amato

COMUNICAÇÃO

Gerente de Promoções: Sandra Galli Ponsoni
Gerente de Propaganda: Vavi Zalla
Gerente de Pesquisa: Sílvia Campos

Ação Games Especial Só Dicas é uma publicação especial da Revista Ação Games, uma publicação quinzenal da Editora Azul S.A. **ISSN 0104-1630**, edição 81-E, Abril de 1995. **São Paulo - Redação e Correspondência:** Av. Nações Unidas, 5.777, CEP 05479-900, tel: (011) 816-7866, Caixa Postal 66254, CEP 05389-970, fax: (011) 813-9115. **Rio de Janeiro:** Av. Marechal Câmara, 160 - 15º andar - salas 1534/35 - CEP 20020-080, telefax: (021) 220-3762. **Números atrasados:** ao preço da última edição em banca. Peça por intermédio de seu jornaleiro ou distribuidora Dinap de sua cidade. Se preferir peça diretamente à Caixa Postal 2505, Osasco-SP - fax (011) 810-4800, fone (011) 810-6800 (Dinap) pagando com os cartões: Visa, Credicard e Diners, ou cheque nominal, acrescentando 30% ao valor pedido para despesas de postagem.

ANER IMPRESSA NA DIVISÃO GRÁFICA DA EDITORA ABRIL S.A



EDITORIA AZUL

NOSSAS PUBLICAÇÕES

Entretenimento

SET: Cinema e Vídeo
BIZZ: Rock, Pop e Comportamento
CONTIGO: TV, Gente e Atualidades
INTERVIEW: Entrevistas e Reportagens
AÇÃO GAMES: O Mundo dos Videogames

Esportivas

FLUIR: Surf
GRID: Automobilismo e Velocidade

Femininas

UAU: Ídolos da Juventude
CARÍCIA: Comportamento Adolescente
BOA FORMA: Beleza, Fitness e Saúde
HORÓSCOPO: Horóscopo e Previsões

Interesse Geral

OS CAMINHOS DA TERRA: Viagem, Natureza e Ecologia
SAÚDE É VITAL: Prevenção e Saúde

Arquitetura e Decoração

A&D: Arte e Design

Guias e Anuários

VIAGEM E TURISMO
HORÓSCOPO ANUAL
GUIA DE VÍDEO

NOSSOS ENDEREÇOS

São Paulo: Av. Nações Unidas, 5777 - CEP 05479-900 - Tel.: (011) 816-7866 - Fax: (011) 813-9115 - São Paulo - SP

Rio de Janeiro: Av. Marechal Câmara, 160 - 15º andar - salas 1534/35 - Centro - Rio de Janeiro - CEP 20020-080 - Tel.: (021) 532-0313 - Fax: (021) 532-1486 - Cx. 4816

REPRESENTANTES DE PUBLICIDADE

Brasília: Espaço Com. Int. e Consult. Ltda. - SDS Ed. Venâncio, III - sala 202 - CEP 70300 - Brasília/DF - Tel.: (061) 321-0305 - Fax: (061) 226-3644

Campinas: CZ Press - Com. e Representações Ltda. - Rua Antônio Cesarino, 967 - CEP 13015-291 - Campinas/SP - Tel./Fax: (0192) 32-7975

Fortaleza: AG Holanda Comunicação - Rua Edgar Borges, 18 - sala 103 - CEP 60050-000 - Fortaleza/CE - Tel.: (085) 254-1666 Fax: (085) 252-2131

Minas Gerais: M.A.M. Publicidade e Repres. Ltda. - Av. Contorno, 8000 - sala 1101 - Ed. Wall Street - CEP 30110-907 - Belo Horizonte/MG - Tel. e Fax: (031) 291-6470

Paraná: M.L.C. - Representações Comerciais - R. Cândido de Abreu, 526 - cj. 604- Bloco B - CEP 80530-905 - Curitiba/PR - Tel.: (041) 253-4048 - Fax: (041) 252-2844

Rio de Janeiro: Segmento Editora S/C Ltda. - Av. Marechal Câmara, 160 - 9º andar - sala 929 - CEP 20020-080 - Telefax: (021) 220-3762

Rio Grande do Sul: Print Sul - Av. da Azenha, 1502 - cj. 206 - CEP 90060 - Porto Alegre/RS - Tel.: (051) 223-9528 - Fax: (051) 217-1005

Santa Catarina: By Speranza - Rua Dr. Alfredo Daura Jorge, 9 - Cond. Village II - Florianópolis/SC - Tel./Fax: (048) 232-0519

O QUE ERA BOM FICOU MULTI MELHOR



GAMES & MULTIMÍDIA

A mais completa locadora de games,
mudou de nome para ficar ainda melhor

**Os mais recentes lançamentos:
Sega CD, Neo Geo, Jaguar, 3DO e
CD-ROM. E o mais completo acervo
de cartuchos de Mega e Super NES.**

Rua Serra do Japi, 859-Tatuapé
Tel.: (011) 941 9957-São Paulo-SP

(Antiga Progames Tatuapé)

NOVO

DinoOvo

SPACE

RECHEIO LÍQUIDO

TUTTI-FRUTTI

TÂNGERINA

BOLIN BOLA

chicle de bola

ARCOR

NOVO CHICLE

BOLIN FRUTAS

O CHICLE QUE VIROU FRUTA!

NOVO

CHICLE FLICS

VITA SPORT

VITAMINA C

SUPERDICAS PARA VOCÊ DEBULHAR

Aero The Acro-Bat • After Burner • Aladdin • Aladdin • Aladdin • Altered Beast • Art of Fighting • Awesome Possum • Battle Blaze • Battletoads • Beavis and Butt-Head • Blackthorne • Breath of Fire • Brutal • Castlevania Bloodlines • Chip and Dale: Rescue Rangers • Chuck Rock 2 • Clayfighter: Tournament Edition • Cliffhanger • Contra Hard Corps • Daffy Duck • Dead Dance • Demolition Man • Demon's Crest • Desert Strike • Donkey Kong Country • Double Dragon 3 • Double Dragon 5 • Double Dragon 5 • Dragon Ball Z 2 • Dragon Ball Z • Dragon's Lair • Dragon's Revenge • Dynamite Heady • Earthworm Jim • Ecco The Dolphin • Equinox • Eternal Champions • F-1 Rock 2 • Fatal Fury 2 • Fatal Fury Special • Fifa Soccer 95 • Fifa Soccer • Fifa Soccer • Fifa Soccer • Firepower 2000 • Goof Troop • Inspector Gadget • John Madden Football • Jungle Strike • Jurassic Park • Jurassic Park • Jurassic Park • King of Dragons • Lamborghini American Challenge • Mad Dog McCree • Mario is Missing • McDonald's Treasureland Adventure • Mega Man X • Mega Turrican • Mickeymania • Mickeymania • Micro Machines • Mighty Morphin Power Rangers • Mortal Kombat 2 • Mortal Kombat 2 • Mutant League Hockey • NBA Jam • Out of This World • Outrunners • Pac Attack • Peace Keepers • Pete Sampras's Tennis • Pink Goes to Hollywood • Pirates of Dark Water • Pirates of Dark Water • Pitfall: The Mayan Adventure • Prince of Persia • Punch Out • R-Type 3 • Rebel Assault • Ren and Stimpy: Time Warp • Road Rash 2 • Robocop Vs. Terminator • Robocop Vs. Terminator • Rock'n'Roll Racing • Rocko's Modern Life • Samurai Shodown • Shadowrun • Shaq Fu • Shaq Fu • Silpheed • Sonic & Knuckles • Sonic Spinball • Sonic • Spiderman Vs. Kingpin • Splatterhouse 3 • Star Trek: Next Generation • Streets of Rage 3 • Striker • Stunt Race FX • Sunset Riders • Super Empire Strikes Back • Super Mario 3 • Super Mario Bros. • Super Metroid • Super Monaco GP • Super Slapshot • Super Street Fighter 2 • Super Street Fighter 2 • Super Strike Eagle • T.M.N.T.: Tournament Fighters • Taz in Scape from Mars • Terminator 2: The Arcade Game • The Great Circus Mystery • The Incredible Hulk • The Incredible Hulk • The Jungle Book • The Jungle Book • The Lawnmower Man • The Ninja Warriors • The Revenge of Ninja • The Secret of Monkey Island • The Terminator • Tiny Toon • ToeJam & Earl: Panic on Funkotron • Top Gear 2 • Total Eclipse • Turma da Mônica no Castelo do Dragão • Turma da Mônica na Terra dos Monstros • Turma da Mônica 2: O Resgate • Urban Strike • Virtua Racing • Vortex • Wild Guns • Wild Trax • Wing Commander: The Secret Missions • Wolfenstein 3-D • World Championship Soccer • World Heroes 2 • World Heroes • X-Kaliber 2097 • X-Men Mutant Apocalypse • Zero Tolerance

MEGA DRIVE

SUPER NINTENDO

SEGA CD

MASTER RETRO NINTENDO RETRO 3DO

AVENGERS

AVENGERS

A detailed illustration of the character Ryu from the Street Fighter series. He is shown in a dynamic fighting pose, leaning forward with his right arm extended and fist clenched, ready to strike. He wears his signature white gi with a black belt and a red headband. The background is solid black, and a small portion of a green ground surface is visible at the bottom.




A Retro Avengers é uma equipe empenhada em recuperar e manter a hegemonia clássica do universo gamer, por meio da disponibilização de revistas antigas.

É um trabalho gratuito e disponibilizado na internet, sem ônus ao leitor. Por isso, quaisquer valores cobrados pelo acervo não devem ser aceitos - denuncie!

Editada por: **evil_arthas**

Para ficar informado sobre os lançamentos de cada edição, nos acompanhe no facebook e para doações entre em contato através do nosso e-mail.

 retroavengers@gmail.com

 retroavengers.blogspot.com.br

