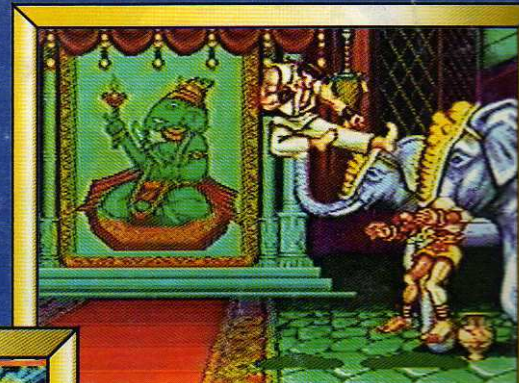


# ESPECIAL

# ACAO GAMES

EDITORIA  
AZUL

# SÓ DICAS



**MORTAL KOMBAT**

FIGHTER 1 JOHNNY CAGE  
 FIGHTER 2 JOHNNY CAGE  
 PLAN BASE RANDOM

CHOP-CHOP WOOD  
 1PLAY CHOP X3  
 2PLAY CHOP X5

**DEMO CAMEO**

P1WIN OFF GREEN OFF  
 P2WIN OFF LIVES OFF  
 MOON OFF FLAG OFF  
 BABS OFF TURBO OFF

BLOOD ON CHEAT ON  
 1ST MAP-THE COURTYARD



SNES  
 MEGA  
 SEGA CD  
 GAME BOY  
 GAME GEAR  
 NINTENDO  
 MASTER

# 180 JOGOS

E AINDA: **100** CÓDIGOS DE GAME GENIE



A DYNACOM APRESENTA

# ASAS INDOMÁVEIS



**TPC-1**

Para Dynavision 2 e 3



**TPC-2**

Para Mega Drive\* e Genesis\*



**TPC-3**

Para Phantom System\*, Hi-Top Game\* e Turbo Game\*



**TPC-4**

Para Master System\* e Atari\*



**TPC-5**

Para SNES\* e Superfamicom\*



**TPC-6**

Para Nintendo Americano (NES\*)

**SUPER LANÇAMENTO:**



**TPC SUPER FIGHTER**  
Para  
Mega Drive  
I, II e III

Seu game está na mira dos ASAS INDOMÁVEIS DYNACOM, a mais moderna e completa linha de joysticks tipo ASA do mercado. Os TPCs 1, 2, 3, 4, 5, 6 e o novo SUPERFIGHTER tem recursos radicais, design anatômico e Turbo ao alcance da mão. Além disso, vêm com manche removível como nos caças americanos. Dá só uma olhadinha!

TPC-1 turbo automático (8 tiros por segundo) separado para os botões A, B, A + B e Slow-Motion;

TPC-2 turbo automático separado para botões A, B e C e Slow-Motion;

TPC-3 turbo automático (8 tiros por segundo) separado para os botões A, B e A + B e Slow-Motion;

TPC-4 botões A, B, e A+B e dois tipos de velocidade turbo: 5 tiros/seg. e 10 tiros/seg.;

TPC-5 botões A, B, X, Y, R e L com turbo total para todos os botões;

TPC-6 turbo automático (8 tiros por segundo) separado para os botões A, B, e A + B e Slow-Motion;

TPC SUPERFIGHTER botões A, B, C, X, Y, Z e MODE, turbo total para todos os botões e Slow-Motion.

A partir de agora suas batalhas vão ser coisa de cinema.

**DYNACOM**

*A Dynacom é fera.*

- 4** Action Fighter • **Master**  
 Actraiser • **SNES**  
 Addams Family • **SNES**  
 Adventure Island 2 • **Game Boy**  
 Aerial Assault • **Game Gear**  
 Aero the Acro-Bat • **SNES**
- 5** Aladdin • **Mega**  
 After Burner • **Master**  
 After Burner • **NES**  
 Alien 3 • **Mega**  
 Alien 3 • **Master**  
 Alien 3 • **SNES**
- 6** Alien vs. Predator • **SNES**  
 Axe Battler • **Game Gear**  
 Art of Fighting • **SNES**
- 7** Ayrton Senna's - Super Monaco GP 2 • **Mega**  
 B.O.B. • **SNES**  
 B.O.B. • **Mega**  
 Batman Returns • **SNES**
- 8** Battle Cars • **SNES**  
 Battletoads - Ragnarock's World • **Game Boy**  
 Battletoads and Double Dragon • **Mega**  
 Battletoads and Double Dragon • **SNES**  
 Battletoads and Double Dragon • **NES**  
 Battletoads in Battlemaniacs • **SNES**
- 9** Battletoads • **Mega**  
 Belle's Quest • **Mega**  
 Bubsy • **SNES**  
 Bump'n'Jump • **NES**  
 Choplifter 3 • **SNES**  
 Chuck Rock • **Game Gear**  
 Chuck Rock • **Mega**
- 10** Cliffhanger • **Mega**  
 Cool Spot • **Mega**  
 Cool World • **SNES**  
 Combatribes • **SNES**  
 Cybernator • **SNES**  
 Cyborg Justice • **Mega**
- 11** David Robinson's - Supreme Court • **Mega**  
 Deadheat Scramble • **Game Boy**  
 De Volta para o Futuro 2 • **SNES**  
 Dragon's Revenge • **Mega**  
 Ecco the Dolphin • **Mega**  
 Ecco the Dolphin • **Sega CD**
- 12** Ex-Mutants • **Mega**  
 Fatal Fury 2 • **SNES**  
 Final Fight 2 • **SNES**  
 Fifa Soccer • **SNES**  
 F 117 Night Storm • **Mega**  
 The Flintstones • **Mega**  
 Flying Warriors • **NES**
- 13** General Chaos • **Mega**  
 Ghost House • **Master**  
 Golvellius • **Master**  
 Green Dog • **Mega**  
 Havoc • **Mega**  
 Homem-Aranha • **Master**  
 Humans • **Mega**
- 14** Jennifer Capriati Tennis • **Mega**  
 Jim Power • **SNES**  
 Jordan vs. Bird - Super One-on-One • **Mega**  
 Jungle Strike • **Mega**  
 Jurassic Park • **Mega**
- 15** Jurassic Park • **Game Boy**  
 Kirby's Pinballand • **Game Boy**  
 Knight's Quest • **Game Boy**  
 Lemmings • **NES**  
 Lethal Enforcers • **Sega CD**  
 Lotus Turbo Challenge • **Mega**
- 16** Magic Boy • **SNES**  
 Mario is Missing • **SNES**  
 Mario Lemieux Hockey • **Mega**  
 Mazin Saga • **Mega**  
 Mech Warrior • **SNES**
- 17** Mega Man 3 • **Game Boy**  
 Mega Man 5 • **NES**  
 Mega Man 6 • **NES**  
 Mega Man X • **SNES**  
 Metroid • **NES**  
 Mickey in the Land of Illusion • **Master**  
 Mighty Final Fight • **NES**
- 18** Mig 29 • **Mega**  
 Mortal Kombat • **SNES**  
 Mortal Kombat • **Mega**  
 Mortal Kombat • **Sega CD**
- 19** NBA JAM • **SNES**  
 NBA JAM • **Mega**  
 NBA JAM - Tournament Edition • **Arcades**  
 Nigel Mansell F1 Challenge • **SNES**
- 20** Ninja Gaiden • **Game Gear**  
 Out of this World • **SNES**  
 Pink Panther Goes to Hollywood • **Mega**  
 Pocky & Rocky • **SNES**  
 Power Moves • **SNES**
- 21** Power Strike • **Master**  
 Prince of Persia • **SNES**  
 Prince of Persia • **Game Boy**  
 Prince of Persia • **Master**  
 Psychic World • **Game Gear**  
 Raging Fighter • **Game Boy**  
 Ranger X • **Mega**  
 Ranma 1/2 • **SNES**
- 22** Ren & Stimpy Show Veediots • **SNES**  
 Revenge of Drancon • **Game Gear**  
 Road Rash 2 • **Mega**  
 Robo Aleste • **Sega CD**  
 Robocop vs. Terminator • **Mega**  
 Rolling Thunder 3 • **Mega**
- 23** Rock'n'Roll Racing • **SNES**  
 Rocket Knight Adventures • **Mega**  
 Rocky Rodent • **SNES**  
 Rolo to the Rescue • **Mega**  
 Run Saber • **SNES**  
 Shadow Dancer • **Mega**
- 24** Shadow of the Beast • **Mega**  
 Shinobi • **Game Gear**  
 Shinobi • **Master**  
 Shinobi 3 • **Mega**  
 Silpheed • **Sega CD**  
 Skuljagger • **SNES**
- 25** Sky Kid • **NES**  
 Soldiers of Fortune • **SNES**  
 Show Bros. Jr. • **Game Boy**  
 Sonic Blast Man • **SNES**  
 Sonic 2 • **Game Gear**  
 Sonic 3 • **Mega**
- 26** Sonic • **Sega CD**  
 Space Harrier • **Game Gear**  
 Speedy Gonzales • **Game Boy**  
 Star Fox • **SNES**  
 Star Trek • **Game Boy**  
 Star Wars - Rebel Assault • **PC**
- 27** Stellar-Fire • **Sega CD**  
 Stimp's Invention • **Mega**  
 Street Fighter 2 - Special Champion Edition • **Mega**  
 Street Fighter Turbo 2 • **SNES**  
 Street Fighter 2 - The World Warrior • **SNES**  
 Streets of Rage • **Game Gear**
- 28** Streets of Rage 3 • **Mega**  
 Strider • **Master**  
 Super Alfred Chicken • **SNES**  
 Super Bomberman • **SNES**
- 29** Super Conflict • **SNES**  
 Super E.D.F. • **SNES**  
 Super Empire Strikes Back • **SNES**  
 Super James Pond • **SNES**  
 Super Mario Kart • **SNES**
- 30** Super Putty • **SNES**  
 Super Strike Eagle • **SNES**  
 Super Turrigan • **SNES**  
 T.M.N.T. - Tournament Fighters • **SNES**  
 T.M.N.T. 4 - Turtles in Time • **SNES**  
 Taz-Mania • **SNES**
- 31** Taz-Mania • **Mega**  
 Tecmo Super NBA Basketball • **SNES**  
 Terminator 2 - The Arcade Game • **Mega**  
 Test Drive 2 - The Duel • **Mega**  
 Test Drive 2 - The Duel • **SNES**  
 Tetris • **Game Boy**  
 The First Samurai • **SNES**
- 32** The Lost Vikings • **SNES**  
 The Lucky Dime Caper • **Master**  
 The Ninja Warriors • **SNES**  
 Time Gal • **Sega CD**  
 Tiny Toon Adventures • **Mega**  
 Troddlers • **SNES**
- 33** Top Gear • **SNES**  
 Top Gear 2 • **SNES**  
 Turma da Mônica - O Resgate • **Master**  
 Turn'n'Burn • **SNES**  
 Turrigan • **Game Boy**  
 Vegas Stakes • **SNES**
- 34** Wayne's World • **SNES**  
 Wimbledon • **Master**  
 Wing Commander - The Scret Missions • **SNES**  
 Wolfenstein 3-D • **SNES**  
 X-Men • **Mega**
- 35** Yoshi's Cookie • **SNES**  
 Yoshi's Safari • **SNES**  
 Zelda • **Game Boy**  
 Zombies ate my Neighbours • **SNES**  
 Zombies ate my Neighbours • **Mega**  
 Zillion • **Master**
- 36** Game Genie

**A**

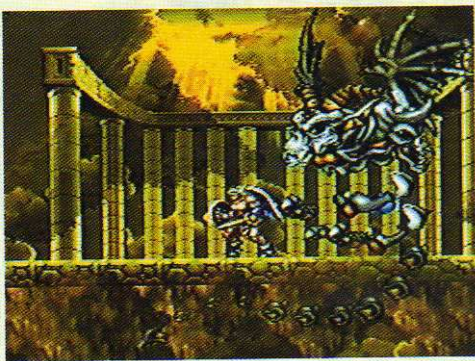
# Action Fighter

**M  
A  
S  
T  
E  
R**

**Invencibilidade** - Que tal ficar inteiramente à prova de balas no game? Bico: digite **DOKI PEN** em lugar de seu nome e mande ver.

# Actraiser 2

**S  
N  
E  
S**



**Última fase com 38 vidas** - Muito trampo? Então, anote um código estranho para ir para a última fase com 38 vidas! Na tela de Passwords, digite **MFMJ TVSY FVPX**. As vidas serão muito úteis, porque a última fase tem chefões pra lá de difíceis. OK?



# Addams Family

**S  
N  
E  
S**

**100 vidas** - Este é o truque para você conseguir o máximo possível de vidas extras no jogo. Basta usar a senha **11111** e iniciar o game. Você verá que o marcador de vidas está em 00, mas assim que perder uma delas ele marcará 99.

**Última porta** - Este jogo é enorme, não? Mas se você quiser um belo atalho para o final, fique com esta password: **BLKX8**. Ela abre a última porta.

# Aerial Assault

**Cantinho esperto** - Quer atravessar a fase inteiramente na boa, sem ser incomodado pelos inimigos? Então basta colocar-se no canto inferior esquerdo da tela e ficar atirando. Nada o acertará.

# Aero the Acro-Bat



**Pule fases** - Se você não conseguindo passar de fase por decreto, aqui vai uma maneira. Na Tela Start/Options faça a seguinte sequência: **↓, A, ↓, Y, ↓, A, Y**. Você ouvirá um efeito sonoro. Comece a primeira fase. Quando o Aero aparecer, aperte Start. Logo seguida, pressione **↑, X, ↓, B, ←, Y, L e R**. Finalmente, aperte Start para pular o jogo e Select para pular fases. Barba

# Adventure Island 2

**G  
A  
M  
E  
B  
O  
Y**

**Password** - Neste game você tem que ficar fuçando tudo para pegar itens, certo? Errado. Com esta simples password, você já começa o game com 99 unidades de cada item. Interessou? Então use **0894** na tela de password e fique sossegado para o resto do game.



# ALADDIN

M  
E  
G  
A



**Pular a fase do tapete** - Quando você chegar à fase do tapete, se tiver pelo menos duas vidas, alinhe o peito de Aladdin às duas fatias de maçã. Não toque em nenhum botão. Então, deixe Aladdin bater nas pedras duas vezes e, na terceira vez em que ele bater, ao invés de perder uma vida aparecem as palavras **Nice Try** na tela. Você passa direto para a fase da lâmpada.

**Pule de fase** - Na tela de apresentação, escolha a opção "Press Start" e vá pro jogo. Durante a partida, aperte Start para pausar a partida. Daí, aperte **A, B, B, A, A, B, B e A**. Se a manha funcionar, você ouvirá um som. A tela se apaga e, surpresa: você pula direto para o início da próxima fase. Essa barbada pode ser feita quando você bem entender. Logo não tem desculpa para não zerar este jogo maravilhoso!

# After Burner

M  
A  
S  
T  
E  
R

**Continues** - Aperte 100 vezes a tecla Pause na Tela de Apresentação. A partir daí, em cada tela de Game Over, aperte **↑** e os Botões **1 e 2** ao mesmo tempo para acionar o Continue.

# After Burner

N  
E  
S

**Invencibilidade** - Mamata incrível que vale também para a primeira versão de Mega Drive - acredite se quiser! Aperte juntos os botões **A e B, Select e Start**. É só arrepiar!

# ALIEN 3

M  
E  
G  
A

**Seleção de fases** - Na tela de apresentação, faça esta seqüência de comandos com o joystick 2: **C, ↑, →, ↓, ←, A, →, ↓**. Comece o jogo e, com o Start, pause-o em qualquer momento. Aí é só fazer a seqüência **C, A e B** enquanto o game estiver parado. Aperte de novo o Start e você pulará para o próximo estágio.

# ALIEN 3

M  
A  
S  
T  
E  
R

**Vidas infinitas** - Com esta manha você vai liquidar com a raça dos Alien. Antes, porém, é preciso jogar um pouco. Selecione o modo dois jogadores e faça um deles obter a pontuação máxima. Quando o jogador 1 dançar e você colocar o nome dele nos recordes, use o nome Alien. Pronto: aquele jogador ficará com vidas infinitas.

# ALIEN 3

**Supertruques** - Que tal ativar um modo de truques neste jogo, que lhe dá um monte de opções especiais? Então, inicie um jogo regular e aperte **A, B, Y e X no joystick 2**. Em seguida, escolha no joystick 1 uma das seguintes opções, pressionando:

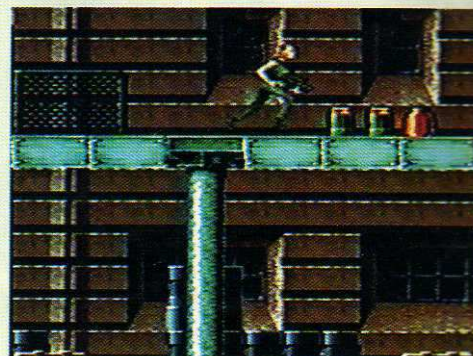
**A** - Para ter invencibilidade

**B** - Para que as armas tenham maior poder destrutivo

**X** - Armas ilimitadas

Para desligar qualquer opção, é só apertar novamente os botões que a ativaram. No canto esquerdo da tela aparecem números indicando quais os truques ativados: "1" indica invencibilidade, "2" é poder destrutivo, "4" é para armas ilimitadas e "7" é a soma de todas as opções ativadas simultaneamente.

**Veja o final** - Para ir direto ao final do jogo sem ter que dar duro, digite a seguinte password: **OVERGAME** e nada de Game Over!



# Alien vs. Predator

S  
N  
E  
S

**Seleção de fases** - Quando aparecer a tela de apresentação, dê Select para acessar o configuration mode. Aperte Start e você vai ver o Option Menu, certo? Então pressione simultaneamente os botões L, R, X e A no controle 2, apertando em seguida o Start do controle 1. Uma linda tela de seleção de fases aparecerá.



# Axe Battler

G  
A  
M  
E  
G  
E  
A  
R

**Passwords** - Ligue-se nestas senhas pra você ir direto a estágios diferentes do jogo:

- Firewood - **IMKP IIHE OGIH NNPH**
- Turtle Village - **APEG AIGL PIEL EFOH**
- Sand Marrow - **BHIF JHPG CLCN OMDC**
- Southwood - **EIIN PMOK PNGI CLJD**
- Brookhill - **LKHC CFLI DLOJ BMDA**
- North Valley - **DNCD NPMP LPGD HDEE**

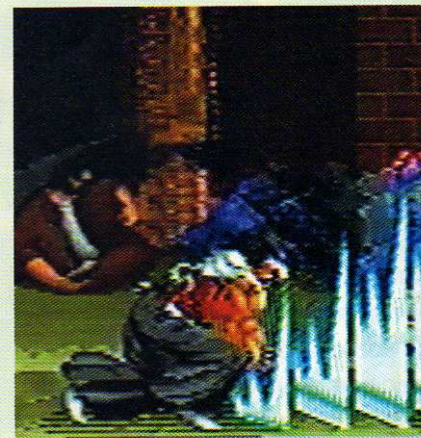
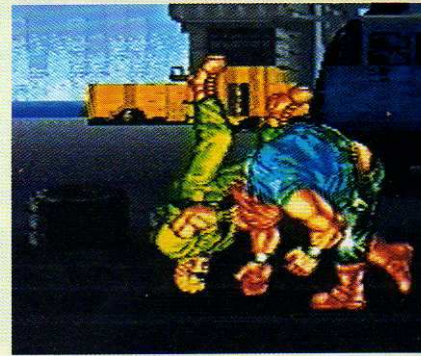
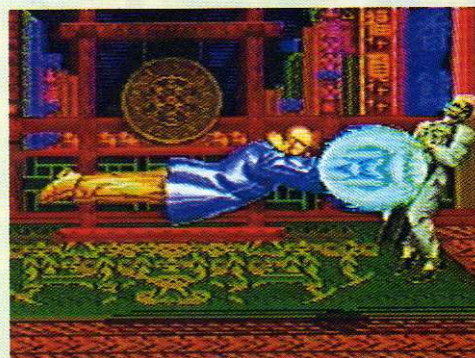
# Art of Fighting

S  
N  
E  
S



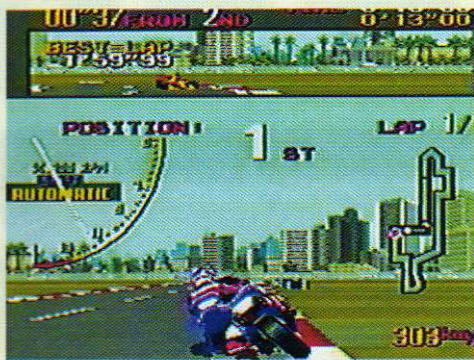
**Sete Golpes Secretos** - Como esses golpes são do tipo "desespero de última hora" só da pra serem executados com a barra de KI cheia e quando você tem menos de 1/4 da sua energia. Fique ligado!

- Todo - ← ↓ ↘ ↙ + Arremesso e Soco
- Lee - → ← ↘ ↙ + Soco
- Micky - → ↓ ↘ ↙ + Arremesso e Chute
- Jack - ← ← ↓ ↘ ↙ + Arremesso
- King - ↓ ↘ ↙ ↘ + Arremesso
- John - ↘ ↙ + Arremesso
- Mr. Big - → ← ↘ ↓ ↙ + Soco



# MEGA AYRTON SENNA'S SUPER MONACO GP 2

**Corra de moto** - Sim, você leu direito: dá pra correr de moto neste game! Mas é complicado. No início do jogo, escolha World Championship, New Game e use a palavra **Hang-On!** no lugar do seu nome. Em seguida, faça tudo como se fosse iniciar uma corrida, mas em vez disso retire-se dela e salve em seguida. Depois disso, dê Reset. Reinicie escolhendo Free Practice. Na hora em que aparecerem na Tela as Opções Grid e Laps, aperte **↓ + A**. Se em seguida aparecer a tela de escolha de marchas, pode soltar estes comandos porque o truque deu certo. Senão, aperte de novo até aparecer. Aí escolha o tipo de câmbio e inicie a corrida: de moto, no meio dos carros de F1. Não é legal?



**Pra passar o Bullets** - Você venceu a primeira temporada e pegou o carro Madonna, mas não consegue vencer aquele chato de San Marino, o Bullets. Muito bem. Escolha o câmbio de quatro marchas e seja o primeiro na tomada de tempo. Na largada, ela vai sair na frente, mas tudo bem. Faça o seguinte: pilote sem errar e entre em todas as curvas comendo zebra pra se aproximar. Quando chegar perto o suficiente, use o vácuo para ultrapassar melhor na curva que pintar. É isso. No Brasil, escolha câmbio automático e use a mesma estratégia para ultrapassá-lo. É o único jeito de ficar com o Madonna.

# B B.O.B. SNES

**Passwords** - Anote esta lista completa de códigos para todas as fases do game do robô.

**Nível Goth**

- Área 1: 000000
- Área 2: 171058
- Área 3: 950745
- Área 4: 472149

**Nível Anciana**

- Área 1: 672451
- Área 2: 272578
- Área 3: 652074
- Área 4: 265648
- Área 5: 462893
- Área 6: 583172

**Nível Ultraworld**

- Área 1: 743690
- Área 2: 103928
- Área 3: 144895
- Área 4: 775092
- Área 5: 481376

**Poder máximo** - Vá até a tela de Continue no início do jogo e digite o seguinte código: **196420**. O game dirá que esta password não serve. Não dê a mínima e aperte Start. Quando a partida começar você terá poder máximo em **TODAS** as armas. Assim fica fácil, né?



# B B.O.B. MEGA

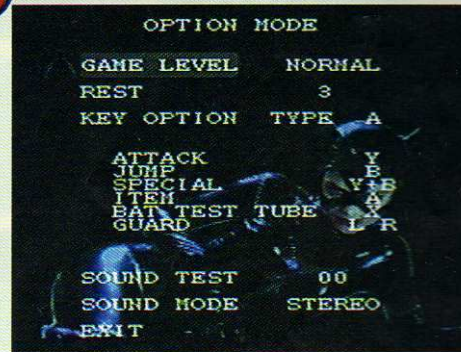
**Passwords** - Está difícil zerar o game do robô desengonçado? Então, estas cinco passwords chegaram para ajudar. Elas são do Ultraworld, a derradeira etapa do jogo.

- Área 1: **743690**
- Área 2: **103928**
- Área 3: **144895**
- Área 4: **775092**
- Área 5: **481376**



# BATMAN Returns

**Mais Continues** - Use esta minha para ficar com nove Continues em vez de apenas três. Seleccione a tela de opções e, com o controle 2, faça a sequência de comandos **↑, X, ←, Y, ↓, B, ↑, A, ↑, X**. Se pintar um barulhinho estranho, é sinal de que a dica entrou. Aí é só iniciar o jogo e sacar que suas chances aumentaram.



# Battle Cars

SNES

**Modo Mistério** - Para quem curte a loucura deste game de corrida, vai aí um lance legal. Na tela de abertura aperte **↑, ↓, L, R** e **Select**. Antes de começar a jogar, vá para o Options e você achará uma nova opção. O Modo Mistério dá uma visão de cima da sua pista. Vai ficar fácil estourar os inimigos, concorda?



# Battletoads

RAGNAROCK'S WORLD

GAME BOY

**Mais vidas** - Antes de jogar seu Game Boy pela janela, tente este truquinho para aumentar para cinco o número de vidas. Quem sabe assim você consegue terminar este game embaçado... Na tela de apresentação, segure os comandos **↓, A** e **B** simultaneamente e, sem soltá-los, aperte Start. É batata: você começa com cinco vidas.

# Battletoads AND Double Dragon

MEGA

**Seleção de fases e vidas extras** - Nove entre dez gamemaniacos acham este jogo embaçado. Pois agora você tem uma manha que pode aliviar o trampo. Na tela de seleção dos personagens faça a seqüência **↓, ↑, ↑, ↓, C, A** e **B**. Escolha normalmente o lutador e então aperte Start. Você vai poder escolher a fase e ainda terá direito a 10 vidas.

# Battletoads AND Double Dragon

SNES

**Seleção de fases e vidas extras** - Na tela de seleção do personagem, faça a seqüência **↑, ↓, ↓, ↑, X, B, Y** e **A**. Em seguida, você poderá escolher fases e começar o game com 10 lindas vidinhas.



# Battletoads AND Double Dragon

**Mais vidas** - Aí vai uma dica para aumentar o número de vidas de quatro para seis. Na tela em que você escolhe seu personagem, aperte **↑, A** e **B** e, sem soltar, pressione Start. Moleza.

# Battletoads IN Battlemaniacs



**Cinco vidas** - Obal! Esta versão de Battletoads tem a mesma manha que ajudou o pesadão do Nintendo 8 bits a encarar os difíceis desafios dos sapos. Na tela de apresentação, pressione os botões **A, B** e **↓** e aperte Start. O número de vidas saltará para cinco. Com os cinco Continues disponíveis, você tem ao todo 25 chances de chegar ao final. Já ajuda, não?



# Battletoads

MEGA

**Warp-zone** - Aí vai uma dica da hora pra você pular estágios neste game. Logo na fase 1, acabe com a raça dos dois psycho pigs que aparecem juntos. Ataque-os alternadamente e só use cabeçadas. Quando eles tiverem sumido, pule rapidamente em direção à plataforma da direita (um pedaço de morro com grama onde seu sapo pode ficar em pé). Se você fizer isso rapidamente, aparecerá um círculo de bolinhas brancas na tela. Pule dentro do círculo e você irá para a fase 3.



# Belle's Quest

MEGA

**Seleção de fases** - Na segunda tela de apresentação, em que aparece a Bela, faça a seqüência **B, ↑, B, B, A, ↑, →, A, B, A, ↓, ←, A, ↓**. Inicie o game e, em seguida, pintará a famosa telinha para a seleção de fases.



# BUBSY

SNES

**Passwords** - Use estas senhas para acessar diretamente o estágio que você quiser.

- FASE 1 - JSSCTS
- FASE 2 - CKBGMM
- FASE 3 - SCTWMN
- FASE 4 - MKBRLN
- FASE 5 - LBLNRD
- FASE 6 - JMDKRK
- FASE 7 - STGRTN
- FASE 8 - SBBSHC
- FASE 9 - DBKRRB
- FASE 10 - MSFCTS
- FASE 11 - KMGRBS
- FASE 12 - SLJMBG
- FASE 13 - TGRTVN
- FASE 14 - CCLDSL
- FASE 15 - BTCLMB



# Choplifter 3

**Passwords** - A coisa anda meio embaçada entre as fases? Use estas passwords espertas:  
 Segunda fase - SHNLNTS  
 Terceira fase - CDGGBVN  
 Quarta fase - WHTDFFN

# Chuck Rock

**Passwords** - Com estas senhas, você e seu amigo Chuck não terão problemas em terminar o game. Anote:

- Fase 2 - 7G09M
- Fase 3 - NN6E3
- Fase 4 - 84AKC

# Chuck Rock

# Bump'n' Jump

SNES

**Continue extra** - Se suas vidas acabaram, não perca as esperanças e use este truque da hora para conseguir um novo Continue. Na tela do Game Over, segure o comando Select no controle 1 e, no controle 2 aperte **A + B** - tudo junto. Ainda segurando estes botões, aperte Start duas vezes no controle 1.

**Pule o estágio** - Na tela de apresentação enquanto a bandinha de rock está tocando, faça a seqüência de comandos **A, B, →, A, A, ↓, B, →, A**. Depois disso, você ainda tem que apertar os botões **A, B** e **C** juntos, pressionando em seguida o Start. Aí o jogo começa. Se você apertar **↑ + A**, irá automaticamente para o nível seguinte. Repita os comandos quantas vezes quiser para avançar para outros estágios, até o final do game. Mas não é só. Ao chegar no último estágio, aperte **→** e **A** juntos. Com isso, você vai ganhar uma vantagem para enfrentar o chefe final.

# Cliffhanger

MEGA

**99 vidas e corrida de snowboard** - Que tal disputar uma corrida de snowboard e conseguir 99 vidas neste game animal? Para ir à corrida – que rola numa montanha com cenários chocantes e múltiplas snowboards – é só apertar, no joystick 2: **CBA ↑ ↓ ← →** e **Start**. Para conseguir 99 vidas, volte à tela de abertura e aperte, no joystick 2: **↑ ← C, B e A** e entre detonando no jogo.

# CoolSpot

MEGA



**Modo Debug** - Confira só este truque muito doido. Vá para o Options e aperte o botão **A** duas vezes, **B** duas vezes, **C** quatro vezes, **B** duas vezes, **A** quatro vezes, **B** duas vezes e **C** duas vezes. Um Debug muito legal vai aparecer.

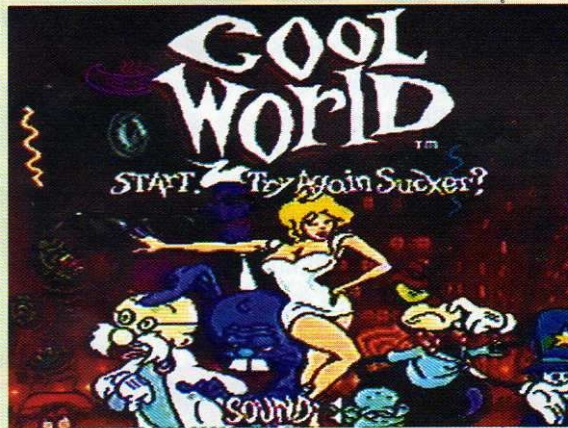
**Pule fases** - Uma manha animal para você pular de fase a qualquer momento neste game pra lá de esperto. Aperte Start e faça o seguinte código com o controle 1: **A, B, C, B, A, C, A, B, C, B, A e C**. Um tipo de buzina indicará que o truque funcionou. Daí, aparecerá a frase

"Level Completed". Ou seja: prepare-se para a próxima fase. Simplesmente demais.

# Cool World

SESS

**Veja o final** - Moleza pura é usar esta manha para ver o final do jogo sem ter que jogar. Na tela de apresentação, simplesmente faça a sequência de comandos **L, ←, R, →, ↑, X, ↓, B**. Ao terminar esta operação, você começa a ver imediatamente as cenas finais do game.



# Combatribes

SESS

**Vida mais longa** - Esta manha é da hora para enfrentar os chefes. Ela faz sua barra de life durar mais tempo. Ou seja, você vai ter que apanhar o dobro para perder sua vida. Na tela em que aparece o nome Technos, aperte juntos os botões **L, R** e **↑** no controle 2. Espere aparecer a tela de apresentação, solte os comandos e dê Reset. Inicie normalmente o game e parta para a luta. Você verá que sua barra de life duuuuuura...

**30 vidas!** - Com tantas chances, você pode moer seus adversários de pancada. Ao ligar seu console com o cartucho encaixado, aparece uma tela com o nome Technos. Nesta tela, aperte os botões **Select, L** e **R** do controle 2. Em seguida, dê Reset. O jogo começa de novo e, quando aparecer a tela de apresentação, inicie um novo jogo (new game) e você verá o milagre da multiplicação de vidas.

# Cybernator

SESS

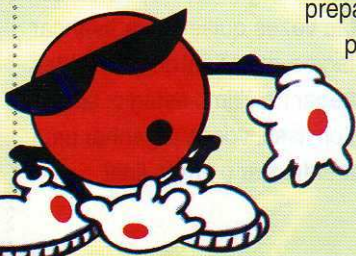
**Seis Continues** - Ligue-se neste truquinho da hora pra dobrar os Continues deste game. Na tela de apresentação, ilumine a palavra Option e então pressione juntos os comandos **R, L** e **↑**. Inicie normalmente o jogo. Quando você levar o fatídico Game Over, verá que tem seis Continues pela frente.

**Mais continues** - Aí vai uma grande manha pra você encarar este agitado game com o dobro de Continues. Na tela de apresentação, selecione a palavra Option e então faça a sequência **↑, L, R** e **Start**. Comece o game normalmente. Ao aparecer a mensagem Game Over, depois de você levar bomba, verá que seus Continues são seis.

# Cyborg Justice

MEGA

**Loucuras** - Fique ligado nesta dica e você vai barbarizar com uma tela secreta de opções. Depois de montar seu robô, inicie o game. Então aperte o Start para pausar e, rapidamente, faça a sequência **C, B, B, C, C, A, C, B**. Mas é pra fazer bem rápido mesmo, hein! Se o truque entrar corretamente, você verá uma série de inscrições na tela. São as opções secretas, que permitem aumentar o número de vidas até 255 (uau!), escolher fase, trocar de arma e outras loucuras.





# David Robinson's SUPREME COURT

MEGA

**Partidas mais curtas** - Para encarar uns joguinhos mais curtos, na tela de opções vá até o "Minutes Per Quarter", aperte e segure **A, B** e **C**. Se antes o período mínimo de um tempo (quarto) era 4 minutos, agora você pode jogar quartos de até 20 segundos. Assim, o mais rápido vence!

# Dragon's Revenge

MEGA

**Fase a Fase** - Passwords espertas pra você se deliciar em diversas fases deste maravilhoso pinball.

- Estágio 1 - LSRCIE8
- Estágio 2 - CSABMJM
- Estágio 3 - DSI36KR
- Estágio 4 - ETTS8DL
- Estágio 5 - FT43XR
- Estágio 6 - HV5395S



# De Volta para o Futuro 2

SNES

**Todas as Fases** - Debulhe sem dificuldades, graças à ajuda do gaúcho Pablo Duranti, de Porto Alegre, que resolveu ir até o final.

- Fase 1 - OPEN
- Fase 2 - BOSS
- Fase 3 - HEAD
- Fase 4 - FROG
- Fase 5 - IRON
- Fase 6 - BUST
- Fase 7 - WOLF
- Fase 8 - BLUE
- Fase 9 - LION
- Fase 10 - JACK
- Fase 11 - QEEN
- Fase 12 - KING
- Fase 13 - BEAR
- Fase 14 - PINK
- Fase 15 - EYES
- Fase 16 - ROCK
- Fase 17 - ZERO
- Fase 18 - WINK
- FINAL - BIFF

# Deadheat Scramble

GAMEBOY

**Seleção de fases** - Quer escolher de que pista vai começar o jogo? Então na tela de apresentação, depois que os carrinhos param de andar, aperte **B** oito vezes e em seguida **A** oito vezes. Depois é só escolher a fase com o **B**.



# ECCO the Dolphin

**Oxigênio infinito** - Digite a palavra **LIFEFISH** para desencanar de oxigênio. Sua reserva fica infinita. Ou melhor: o marcador de oxigênio desaparece e você fica com ar até o fim. E pode se concentrar apenas em encontrar a saída.



# ECCO the Dolphin

**Debug Mode** - Radicalize no game do golfinho ecológico. Em uma fase qualquer, faça um "U" com Ecco (aquela manobra especial em que o golfinho faz uma volta completa). Quando a carinha do meigo golfinho estiver olhando pra você, aperte Start e mande o seguinte código: **→, B, C, B, C, ↓, C** e Chazan! Você irá direto para um fenômeno: Debug Mode. Daí é só configurar o game do jeito que quiser. Dá pra escolher fases, conseguir vidas infinitas e muito, muito mais. Afinal, Debug é isso aí!

# EX-Mutants

MEGA

**Facilidades** - Esta dica serve para você fazer seleção de estágios, aumentar o número de vidas ou conseguir armas ilimitadas. Na tela de opções, escolha a **Music 5** e o **Sound FX 21**. Depois disso, ilumine a palavra Exit e aperte **A, B e C** enquanto pressiona o **Start**. Você ouvirá Shannon tirando um sarro (ele dirá Too Easy, ou fácil demais), e você terá uma Tela de Seleção de Fases onde dá também para conseguir outras facilidades. Mas fique ligado: você só pode fazer uma escolha, ok?

F

# Fatal Fury 2

NES

**Jogue com os chefes** - Para poder jogar com os chefes, assim que pintar o logotipo da Takara na tela, digite **B, A, X, Y, ↑, ←, ↓, →, L e R**. O Terry Bogard vai dizer "OK". Daí é só escolher qualquer um dos doze lutadores e encarar uma luta para um ou dois jogadores.

# Final Fight 2

NES

**Lute com o mesmo personagem** - Na Tela de Apresentação, na hora de optar entre 1 ou 2 jogadores, faça a seguinte seqüência: **↓, ↓, ↑, ↑, →, ←, →, ← e L e R** ao mesmo tempo. A tela ficará azul. Selecione dois jogadores e vá até a tela de escolha de personagem. Faça o segundo jogador escolher o lutador com que ambos desejam jogar e selecione o mesmo personagem para o primeiro jogador. Ambos lutarão com o mesmo cara, só que com cores diferentes.

# FIFA Soccer

SNES



**Dicas campeãs** - Se o game já era legal normalmente, imagine agora com estas diquinhas da hora. Todas estas seqüências devem ser feitas na tela Options Mode. Para cada uma há um efeito diferente. Experimente!

**Super chute** - B, A, B, B, B, B, B, B, B, B

**Barreiras invisíveis no campo** - Y, Y, Y, X, A, A, A, B

**Bola louca** - X, A, B, Y, Y, B, A, X

**Time dos sonhos** - A, A, B, B, Y, Y, X, X

**Super defesa** - L, L, L, L, L, R, L

# F117 Night Storm

MEGA

**Passwords** - Ao todo são trinta missões. Por isso liberamos estas passwords pra você segurar um pouco a barra.

1ª missão - ZJHX3L

2ª missão - KRZRFP

3ª missão - CR4ZPP

4ª missão - UQBW4N

6ª missão - AQCELN

8ª missão - GR5PMP

10ª missão - 6L4MGJ

13ª missão - 5NUSMQ

# The Flintstones

MEGA

**Seleção de fases e energia ilimitada**

Na tela de apresentação, aperte junto os comandos **← + B + Start**. Fazendo isso, aparecerá uma tela escura com mensagem Stage 1. Para mudar de fase basta usar o Direcional para os lados nesta tela. Se quiser ficar com o life infinito, basta apertar os comandos **↑ + B + Start** na tela de apresentação. Você começará o game com energia ilimitada exceto quando cair em buracos: neste caso, você perde uma vida.



# Flying Warriors

NES

**Sound test e final** - Estas são passwords tão óbvias, mas tão óbvias, que ninguém pensou nelas. Para ouvir o Sound Test do game basta usar **MUSIC**; para ver o final do game use **END**. Moleza, né?

G

General  
ChaosM  
E  
G  
A

**Ganhe o jogo com um arremessador** - Este truque é sujo! Não tem como você perder. Escolha um time que tenha um arremessador ("Chucker") e faça com que ele jogue uma granada no oponente durante o jogo. Enquanto ela estiver no ar, aperte Start para pausar: a granada continuará voando até atingir o inimigo "congelado". Destrua o time inteiro assim.

## GhostHouse

M  
A  
S  
T  
E  
R

**Invencibilidade** - Você conseguirá alguns segundos de invencibilidade toda vez que pular 16 flechas. E lembre-se: dando socos nas lâmpadas, os monstrinhos ficam paralisados e você ganha mais alguns segundos de sossego.



## Golvellius

M  
A  
S  
T  
E  
R

**Passwords** - Com estas duas senhas, o jogo vai ficar uma baba. Para ter \$ 500 mil, use **ZC3Y E4XF 76JQ CU63 AAQ6 CFL5 2Q86 28G4**. Para começar com sete cristais, use **J7VZ HEQV AWPJ 42S8 36AL PQLH MRLY**.

**Recarregue energia** - Sempre que estiver precisando de mais energia, você procura Randar e paga pra ele dar uma força, certo? Pois experimente ficar com um botão apertado enquanto ele recarrega seu life. Você ficará com as 47 barrinhas cheias novamente.

## Green Dog

M  
E  
G  
A

**Câmera lenta** - Há alguma fase neste jogo que você adoraria jogar em câmera lenta? Então seu desejo será atendido. Durante o jogo, aperte Start para pausar e faça a seqüência **↓, A, C, ← e ←**. Você ouvirá um som diferente anunciando que a dica deu certo. Solte a Pausa e divirta-se com a câmera lenta. Quando cansar da brincadeira, pause novamente e então faça a seqüência **←, →, ↑, ↓, A e C**.

**Discos rápidos** - Com esta dica, você poderá atirar discos com velocidade de rapid-fire. Basta pausar o jogo em qualquer momento e fazer a seqüência **C, A, B, A, ← e ←**. Se você ouvir um som diferente, significa que o truque entrou.

H

## HAVOC

**99 Vidas** - Nesta primeira fase, Cape Sea dá pra você acumular 99 vidas. É só pular no trampolim e recolher várias vidas e tesouros nas plataformas voadoras. Depois caia na lava para começar a fase de novo. Vá repetindo essa operação até reunir as esperadas vidinhas.

Homen-  
Aranha

**Esconda-se** - Jogando nos níveis Difficult Nightmare, você pode quebrar as lâmpadas do armazém e esconder-se dos inimigos escurinho.



## Humans

**Password** - Você não precisa jogar todas as 80 fases para ver o final do game. Vá direto para o último estágio com a password **XPMNWJKFNQZC**.



# Jennifer Capriati

TENNIS

M  
E  
G  
A

**Password da hora** - Que tal um código para jogar com 24 novos tenistas no melhor jogo de tênis da parada? Então digite **GRAND.SLAM**. Não se esqueça de colocar um ponto entre as duas palavras e preencher o resto da password com pontos e mais pontos. São 12 homens e 12 mulheres: os melhores atletas do circuito! Divirta-se!

# JIM POWER

S  
N  
E  
S



**Pular fases, aumentar a vida, o tempo...** - Em qualquer fase, aperte no joystick 2 o seguinte código: **X, A, B, Y, A, B, Y, X, B, Y, X, A, Y, X, A, B**. Depois, na hora em que você quiser, aperte **←** para registrar 9 na opção Keys, **→** para acertar o tempo em 5:59, **↓** para fixar o número de bombas em 9, **↑** para escolher 9 vidas e o botão L para ir direto para a próxima fase.

# Jordan Bird

vs. Bird

SUPER ONE-ON-ONE

M  
E  
G  
A

**Tempo extra** - Que tal uma prorrogação para deixar as partidas mais emocionantes? Quando o contador do quarto tempo chegar a 00, exatamente, dê Start para pausar o game e peça Time Out. Você ganhará um tempo extra de 36 minutos. Repetindo o truque ao final do tempo extra, você ganhará mais 100 minutos! Esta é para aqueles jogadores que não se dão por vencidos.

# Jungle Strike

M  
E  
G  
A

**Vidas extras na buena** - Quando você chega à penúltima tela (missão 7), a coisa complica. Para não perder o pique e enfrentar a fase numa boa, pegue vidas no início da sétima missão. No começo da fase há quatro vidas, localizadas a nordeste do seu campo de pouso. As vidinhas ficam dentro das Pirâmides, perto das Cabeças Tiki. Ah, se você ainda não chegou à sétima fase, use a seguinte password para começar lá: **TMHPGCFDYRL**. E brinque à vontade com este novo arsenal de vidas extras.

**Passwords** - Aí estão todas as senhas pra você ir direto à missão que interessa:

- 2 - **RL6GYKBX6GG**
- 3 - **9V6CR9WNMCZ**
- 4 - **XTMDR9WNMCJ**
- 5 - **VNPDTL6HDB6**
- 6 - **WSDWHFKB7SS**
- 7 - **THGR7NS6MCJ**
- 8 - **7GRSD9WT7SS**
- 9 - **N4SF3X7NLMS**

# Jurassic Park

M  
E  
G  
A

**Boiada total** - Com todas estas dicas, só não termina o game quem não quiser.

**Seleção de fases e teste de som** - Entre no Options e saia novamente, apertando em seguida Start na Tela de Password. Aí, registre este código: **NYUKNYUK**, selecione as setas **>>** ou **<<** e aperte e segure os botões **A, B, C** e **Start**, nessa ordem. Quando aparecer a mensagem Second Control Enabled, selecione Exit e aperte qualquer botão, iniciando o jogo. Então, o modo de seleção de fases e teste e som aparecerão.

**Estas são as passwords para jogar no Dr. Grant e Raptor, no nível normal:**

**Dr. Grant :**

- 1 - 0RJTRMA6
- 2 - 277166R0
- 3 - 4BFP64V0
- 4 - 64DHCDEF
- 5 - 85BGLNTH
- 6 - AH745EJC
- 7 - C7UBL67U

**Raptor:**

- 1 - G21G0025
- 2 - I21G0027
- 3 - K21G0029
- 4 - M21G002B
- 5 - O21G002D

**Para ir direto ao Dr. Grant com 60 tiro (para qualquer arma):** nível easy CVVVVV4; normal CVVVVVU5; hard CVVVVV6.



# Jurassic Park

G  
A  
M  
E  
B  
O  
Y



**Pule estágios** - Use esta dica da hora para viajar à vontade pelos estágios

jurássicos. Na apresentação do game, quando o Tiranossauro Rex abre sua pequenina boca, faça a sequência ↓, ←, ↑, ↓, → e Select. Repita a sequência e aperte Start no final. Inicie o game normalmente e, em qualquer momento, aperte Start para pausar e Select para pular de estágio.



# Kirby's Pinball Land

G  
A  
M  
E  
B  
O  
Y

**Direto à fase de bônus** - Usando este truque, além de ir direto à fase de bônus, você poderá estourar o placar. E o que é melhor: sem nunca perder a bolinha. Basta apertar simultaneamente os comandos ←, B e Select na tela de apresentação. Depois o jogo muda para a tela de High Scores e você vê um gatinho branco passeando nela - sinal de que o truque funcionou. Retorne à tela de apresentação e escolha uma fase para começar. Em vez de mandá-lo para a fase escolhida, o game vai mostrar a fase de bônus pra você detonar.

# Knight's Quest

G  
A  
M  
E  
B  
O  
Y

**Final do jogo** - Rápido, fácil e sem mistério. Use a password **n7nBdc!ZcSHhn**. Mas atenção para as diferenças entre maiúsculas e minúsculas, hein?



# Lemmings

N  
E  
S

**Passwords** - Bom, você já sacou que terminar este jogo pode demorar o suficiente pra você pensar em vender o seu Nintendo pra pagar a locação do cartucho, certo? Então vai, anote aí alguns códigos do game.

**Nível FUN**

Fase 2 - GFDQRT

Fase 4 - DFGTYQ

Fase 5 - QQNBGT

**Nível TRICKY**

Fase 2 - GNRXNF

Fase 3 - PQZFCG

Fase 4 - TWWYWY

Fase 5 - ZQSDHQ

Fase 7 - ZRLYDR

Fase 20 - PSDHTW

Fase 23 - BSWHXZ

Fase 25 - JQTVYR

**Nível TAXING**

Fase 2 - HGSDY

Fase 3 - WMQQDF

Fase 14 - XYHGXX

Fase 17 - DDBNDL

Fase 24 - MRGHFW

**Nível MAYHEM**

Fase 2 - HDFTGS

Fase 7 - HPBFXX

Fase 12 - GLSHSL

# Lethal Enforcers

**Detone os chefões** - Uma dica fácil pra derrotar os chefes deste game animal para Sega CD. Atire sempre bem nas armas dos chefões para pegar a manha. Isto mata, só aleija e atrapalha os caras quando eles atiram em você. Mantenha a mira firme e recarregue rapidamente para detoná-los uma vez por todas.



# Lotus Turbo Challenge

**Passwords** - Digite **MANSELL** e corra sempre sem precisar passar pela qualificação. Se você quiser uma Lotus poderosíssima, então com **SLUGPACE**. Sua máquina irá de 0 a 100km em poucos segundos...



M

# Magic Boy

SNES

**Passwords** - Aqui vão alguns códigos animais para este jogo chocante.

- Wet World - LKLKLLK
- Plastic Place 1 - GGGG HHHH
- Future Zone 1 - FTBC FTBC
- Sand Land 2 - JLKD JLKD
- Wet World 2 - SQTH SQTH
- Plastic Place 2 - RPBC CBPR
- Future Zone 2 - JLNM RQDB

# Mario is Missing

SNES

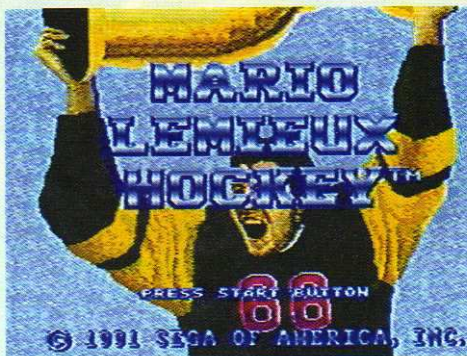
**Passwords** - Na tela de apresentação, escolha Continue Search e use as senhas abaixo para dar um rolê pelo mundo com Luigi:

- ROMA - 9QCLNLV
- ATHENAS - VFJLLCF
- CAIRO - 1RWDC9M
- RIO DE JANEIRO - SQP9YRR
- NEW YORK - 2NFJ59N
- Último chefe - ZPF\*M86



# Mario Lemieux Hockey

MEGA



**Superpassword** - Aqui vai uma senha que permite mudar as habilidades de cada time no jogo. Você pode tornar o seu time preferido mais forte e o adversário que você mais odeia fraco. É só registrar **ABRACADABRA2** no espaço para passwords e apertar Start. As palavras "Bad Password" irão aparecer. Mova o cursor até Cancel e aperte Start de novo. Escolha Exhibition ou Tournament e o time que você quer mudar. Na tela de Today's Match, use ↑ e ↓ para correr pelas habilidades e aperte A ou B para mudá-las. Inicie o jogo com Start.

**Mude a cor do gelo** - Que tal jogar num gelo escuro muito louco? Só pelo barato, digite a password **CEME NTBL ADES**. O jogo dirá "Bad Password", indicando que o código não serve. Não dê bola. Vá até Cancel e aperte Start. Comece uma partida. Você notará que o gelo ficou escuro. Blade Runner perde!

# Mazin Saga

MEGA

**Jogue contra os chefes** - Esta dica animada permite que você fique grandão e enfrente apenas os chefões num jogo. Na tela Options, ponha o teste de som em 18 e o teste de efeitos especiais em 72. Saia do teste de som e volte à tela de abertura. Comece o jogo: a partida rola e você fica grande o tempo todo.

# Mech Warrior

SNES



**Invencibilidade** - Inicie normalmente o game e aperte Start para pausá-lo. Então, faça a seqüência **A, L, L, Y, A, L, L, Y, A, L, L, Y** e aperte Start. A palavra Invincible aparecerá na tela e daí você pode levar tiro à vontade.





# Mega Man 3

GAME BOY

**Passwords** - Use estas senhas para ir direto ao que interessa. Iniciar o game já na segunda etapa, com as armas dos quatro primeiros chefes: **A1, B0, B1, C1, D1**. Para ir direto ao confronto com o Dr. Willy: **A0, B0, B2, C1, C2**.

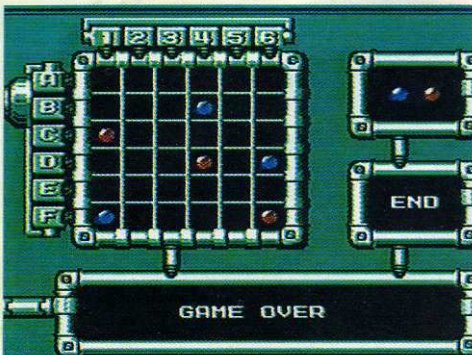
# Mega Man 5

NES

**Todas as armas** - Usando esta password, você iniciará o game com todas as armas e já na segunda etapa:

Vermelho - **C1, D4, F6**

Azul - **B4, D6, F1**



# Mega Man 6

NES

**Passwords** - Anote aí algumas senhas pra você detonar os inimigos de Mega Man no cartucho japonês:

**FLAME MAN:** A1 B1 B4 D4 E6

**BLIZZARD MAN:** A1 B4 C3 D4 E6

**PLANT MAN:** A1 A4 B1 C2 F5

**TOMAHAWK MAN:** A2 C1 C6 D4 F6

# Mega Man X

NES



**Acumule vidas** - Descolamos um truquezinho maneiro para acumular vidas extras para o seu Mega Man. Depois de fazer o primeiro estágio, escolha a fase Armored Armadillo. Entrando neste estágio, vá para a direita até encontrar um morcego gordo dependurado no teto. Detone o bicho, pegue a 1-Up que ele deixa e volte um pouco para a esquerda. Em seguida, retorne ao local do morcego e... surpresa! Ele estará lá de novo, exatamente do mesmo jeito, e vai liberar outra vida extra pra você. Basta repetir o truque até se cansar.

**SF2 no Mega Man X** - Acredite se quiser, agora você pode usar a magia Fireball no MMX. Para isso, você tem que derrotar todos os chefes, pegar todas as armaduras, Sub-Tanks e Heart Containers. Na tela que você seleciona fases, selecione a fase de Armored Armadillo. Atravesse a fase e pegue a Power-up no topo do rochedo antes de entrar na porta do chefe. Vá para a tela de seleção de armas e saia. Repita cinco vezes e, na última, você verá a cabine da Power-up. Entre e pegue a habilidade para ter a Fireball. Atenção: você tem que estar com o seu medidor de vida cheio. Use ↓, ↘, → e detone os chefes com um tiro.

# Metroid

**Saída rápida** - É muito comum o jogador ficar preso num labirinto e não achar mais a saída. Se isso acontecer com você, use este truque para voltar a tela de Password - sem ter que resetar o jogo. Basta pausar o jogo com o controle 1 e pressionar, juntos, os botões **A** no controle 2. Pronto: você está salvo.

# Mickey in the Land of Illusion



**Volte ao mapa** - Se Mickey estiver com a flauta, aperte o botão de pausa para voltar à tela do mapa e recomeçar o jogo em qualquer estágio que você ainda não tenha completado.

# Mighty Final Fight

**Aumente sua força** - Veja só que curiosidade que acontece neste jogo. Escolha o Haggar para iniciar o game e deixe ele apanhar e ser eliminado. No Continue, escolha Cody Guy e você perceberá que eles ficarão com o mesmo nível de força do lutador eliminado. Não é legal?

# MIG 2

M  
E  
G  
A

**Superpassword** - Que tal um código pra lá de esperto pra você escolher qualquer missão neste supersimulador? Curtiu? Então, vamos a ela. Digite **WEXBJOISGITES** na parte de baixo da tela e as missões vão pintar só pra você. O único trampo é escolher a missão que você quer encarar e mandar ver!



# Mortal Kombat

S  
N  
E  
S

**Reptile:** Basta dar um perfect no adversário da tela da ponte pra você chamar o Reptile.



# Mortal Kombat

M  
E  
G  
A

**Lute com sangue** - Na tela em que aparece um texto sobre Códigos de Honra, faça a sequência de comandos **A, B, A, C, A, B, B**. Se o truque for feito corretamente, as letras da tela mudarão de branco para vermelho e você ouvirá uma voz chamando para a briga: "Get over here" E cuidado para o sangue não manchar o tapete da sala.

**Debug Mode** - Com este truque maravilhoso, você pode fazer os diabos na versão para Mega de Mortal Kombat. Dá pra descolar Continues infinitos, fazer o computador executar os mortais, escolher o primeiro cenário e outras loucuras. O mais legal é que dá pra enfrentar Reptile, o ninja verde mais procurado do planeta. Então chega de papo e vamos ao que realmente interessa.

**Como fazer** - Na tela cinza, onde aparece Game Start/Options, digite a sequência **↓, ↑, ←, ←, A, → e ↓**. Quando o código entrar, aparecerá a expressão Cheat Enabled abaixo do Options. Daí é só ver tudo o que você pode encontrar. Confira.

**Chamando o Reptile** - Ligue o Flag 2. Lute neste cenário (The Pit) e ganhe duas lutas seguidas sem levar nenhuma porrada (Double Flawless). Dê um mortal e prepare-se para enfrentar Reptile, na parte inferior da tela.



# Mortal Kombat

**Debug mode** - Yes! O fantástico truque Debug Mode que funciona na versão cancho também pega nesta versão CD. Não perca mais tempo: na tela de apresentação faça a sequência **↓, ↑, ←, ←, A, →, ↓**. Se der certo, aparecerá a mensagem "Cheat Enabled" na tela. Escolhendo esta opção você vai para uma tela preta com várias outras opções. Aí dá pra deixar o jogo mais rápido com Turbo, ajustar o game para eliminar o adversário com um golpe só, ver o final de todos os lutadores, ajustar quantas vezes o Test Your Might aparecerá no jogo e muito mais!





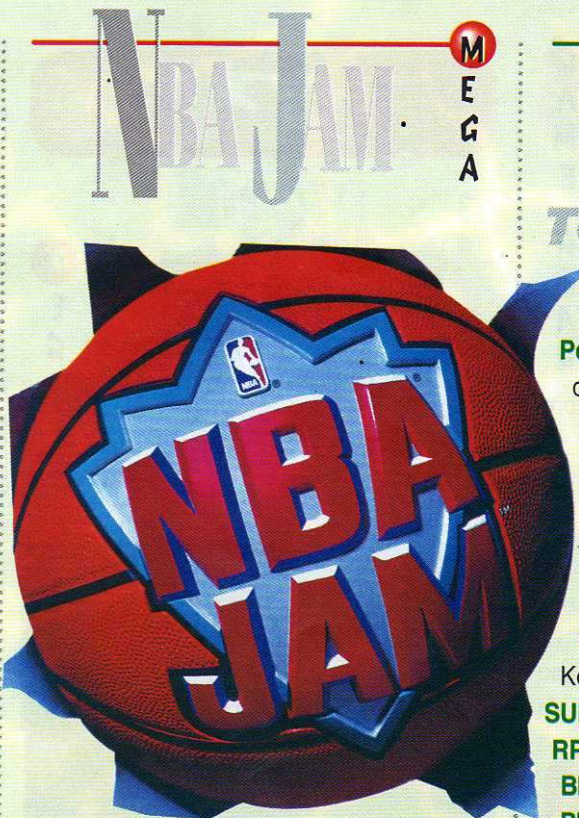
**Defesa superpoderosa** - Aqui vai um código da hora para tornar a sua defesa mais forte. Na tela "Tonight's Match-Up", aperte qualquer botão cinco vezes. No quinto toque, segure o botão apertado até o aviso. Quando o jogo começar, sua defesa estará uma fortaleza!

**Manhas pra arrebentar** - Com estes truques, você pode ser o campeão do pedaço. Basta acessar a tela com a mensagem "Tonight's Match Up" e fazer o truque que mais lhe agrada.

**Turbo** - Deixa todos os jogadores mais rápidos. Pressione qualquer botão 5 vezes. Então aperte e mantenha simultaneamente o **Y, B e A** até aparecer uma mensagem na tela.

**Bola de fogo** - Para usar permanentemente este efeito, segure o comando **↑** e aperte **B** sete vezes. Ainda apertando **↑**, pressione e mantenha **B e Y** juntos até aparecer uma mensagem na tela.

**Tiro certo** - Agora você vai acertar arremessos do meio da quadra! Basta girar o Direcional em sentido horário enquanto aperta qualquer botão 13 vezes. Na 13a. vez, segure o botão. Continue girando e segurando até pintar a mensagem



**Manhas pra arrebentar** - A versão para Mega tem as mesmas facilidades que a de Super NES e o procedimento é o mesmo. Mudam apenas os comandos para cada truque. Na tela Tonight's Match Up, faça:

**Turbo** - Pressione qualquer botão cinco vezes. Então segure o **A, B e C** juntos até a mensagem aparecer

**Bola de fogo** - Pressione **B** sete vezes. Ao terminar, aperte juntos **↑, B e C**.

**Tiro certo** - Gire o botão Direcional em sentido horário e, ao mesmo tempo, aperte qualquer botão 13 vezes. Na 13a., segure o botão e continue girando até a mensagem aparecer

**Intercepte todas** - Para roubar os passes do adversário, basta ficar girando o Direcional em sentido horário e ao mesmo tempo pressionando qualquer botão até surgir a mensagem.



**Personagens malucos** - Algumas versões de teste deste arcade contém personagens secretos que podem ser acessados através de códigos especiais. Teste na máquina mais perto de você digitando-os em lugar de seu nome:

**KNG, JAN 16** - Aparece um gorila maluco figura

**RAD, JUL 9** - Surge o Raiden de Mortal Kombat

**SUB, DEC 5** - Adivinhe quem: Sub-Zero, de Mortal Kombat

**RPT, NOV 11** - Quem pinta é Reptile

**BRK, FEB 20** - Charles Barkley, simplesmente o melhor jogador da história

**PIP, SEP 25** - Esta é fácil, vai: Scott Pippen



**Password** - Aí vai a senha para você ir direto ao nível 14 com 140 pontos ganhos:

**FQPØJXH2QC1VDDV5HD**

**Passwords** - Experimente mais estas duas passwords para ir direto à última prova do game e ver a seqüência do final.

Austrália - **33DV4BØF1ZZG538GW3/**

Final - **PV2JTFBK4Y696H4DXY/**

# Ninja Gaiden

GAME GEAR

**Passwords** - Agora você vai arrebentar com todas estas passwords. Saca só:

Invencibilidade - **NODIE**

Final do game - **MONTY**

Act 2 - **SMUGGLING:NINJA**

Act 3 - **SKYSCRAPER:GIDEN**

Act 4 - **COUNTERATTACK:  
DRGON:SWORD**



# Out of This World

SNES



**Saia da fase** - Se de repente você estiver encerrado no meio de uma fase e quiser sair dela, voltando à tela da password, basta apertar **L** e **R** juntos e em seguida o **Select**.



# Pink Panther goes to Hollywood

MEGA



**Seleção de fases e invencibilidade** - Se o game da Pantera já é cool, com estas dicas vai ficar a maior moleza. Ao ligar seu console, pressione simultaneamente os botões **A** e **C** do controle 1 e **B** do controle 2. Se você ouvir o som de uma batida, o truque funcionou. Inicie o game e acione o Start com o controle 1. Game pausado, aperte **C** para fazer aparecer uma tela especial. Com o Direcional, você escolhe fase; com o **B**, fica invencível; e com o **A**, restaura as energias. Af é só despausar o game e mandar bala.

# Pocky & Rocky

SNES

**Seleção de fases** - Com esta dica, você vai visitar todos os belos cenários do game sem encanação. Na tela de Select Player, onde você escolhe o seu personagem, segure o botões **X** e **Y** juntos e, sem soltá-los, faça a seqüência **A, A, A, A, B, B, B, B, A, B, A, B, A, B, A** e **B**. Uma musiquinha anunciará se o truque deu certo. Depois é apertar Start e um tela de seleção de estágios aparecerá.

**Seleção de fases** - Se os seus Continues acabaram, você poderá iniciar o jogo na fase que quiser usando este código: segure **X** e **Y** quando estiver na Tela de Seleção de personagens. Daí aperte o botão **A** quatro vezes, quatro vezes, **A + B** quatro vezes e, no final, Start. Escolha a fase na tela e aperte Start para começar a jogar.

# Power Moves

SNES

**Mais desempenho** - Usando esta password o lutador Joe ficará com a capacidade máxima em velocidade, saltos, energia e defesa. Vai ser moleza encarar Ranker:

QT: +XTO MQ7



# Power Strike

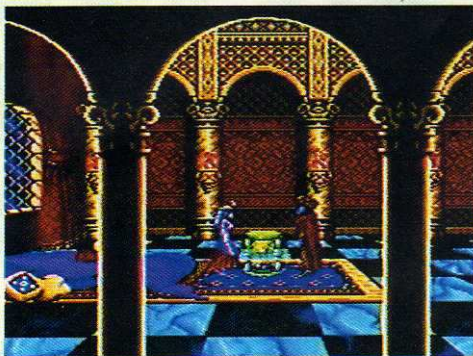
MASTER

**Vidas extras** - Durante a tela de apresentação, faça a sequência ↓, →, ↓, ↓, ←, →, ↑, →, 1, 1. Com isso, você terá 10 vidas extras.

# Prince OF Persia

SNES

**Último Chefe no cart japonês** - Uma password esperta pra quem não conseguir chegar à luta final com Jaffar sozinho: **BTQQBBP**. É isso aí!



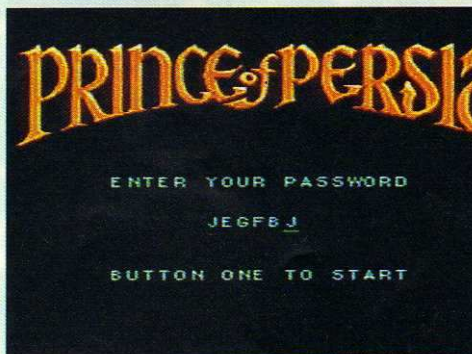
# Prince OF Persia

GAMEBOY

**Direto ao final** - Use a password **71196464** e você irá direto ao confronto final com Jaffar, o chefe.

# Prince OF Persia

MASTER



**Passwords** - Como é que é? Encalacrado nessas fases encantadas? Então anote essa password para você pular etapas.

- FASE 2 **IMOKHJ**
- FASE 3 **KNLMIM**
- FASE 4 **EGBFBB**
- FASE 5 **LLOLHM**
- FASE 6 **IHHHDQ**
- FASE 7 **KIHIEV**
- FASE 8 **JEGFB J**

# Psychic World

GAMEGEAR

**Seleção de fases** - Na tela de apresentação, aperte simultaneamente os comandos **R, 1 e 2** e em seguida aperte Start. Use o Direcional para escolher as músicas do game e o botão 2 para acessar a Tela de Seleção de fases. E depois de fazer sua opção, é só apertar 1 para começar o game.



# Raging Fighter

**Dois lutadores iguais** - Pensa que é só games como Street Fighter 2 que dá pra jogar com dois lutadores iguais? Que nada. Para conseguir o mesmo efeito neste jogo, basta usar a sequência ↑, ↑, ↓, ↓, ←, →, ← e **B** na tela de opções. Em seguida, aperte **X** (se quiser cores diferentes para os lutadores) ou **B** (se quiser a mesma cor).

# Ranger X

**Pular fases** - Se você fissurou neste game, curta esta dica para o cartucho americano (não testamos na versão japonesa, que podemos como Ex-Ranza, lembra?). Pause o jogo e aperte ↑, ↓, ↑, ↓, ↑, ↓, **C, B, A**, ←. Assim que a música recomeçar, aperte

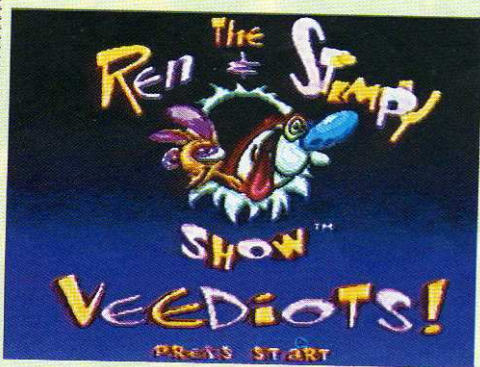
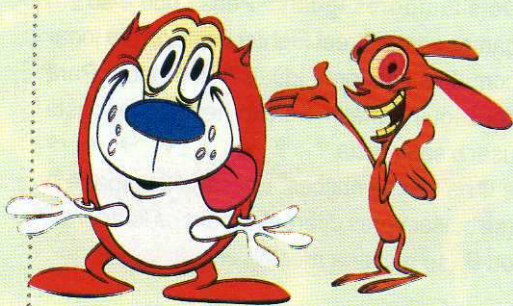
# Ranma 1/2

**Tela de opções secreta** - Escolha a opção para um jogador e, quando a imagem dos dois lutadores aparecer na tela, aperte **X, A, B** simultaneamente. Com este truque, você pode jogar com um personagem misterioso chamado Haposai. Isso sem falar nas outras dicas loucuras...

# Ren & Stimpy Show VEEDIOTS

S  
N  
E  
S

**Seleção de fases** - Na tela de apresentação, espere a palavra "Veediots" pintar na tela. Daí, aperte **L, R, A, L, R, L, B, R e X**. Quando aparecerem vários números, escolha a fase em que quer jogar.



# Revenge OF Drancon

G  
A  
M  
E  
G  
E  
A  
R

**Seleção de fases** - Olha só que baba esta manha para escolher estágio: na tela de apresentação, segure o comando **↓** e aperte o **Start**. E tcharam! Escolha por onde quer começar o game.

# ROAD RASH 2

M  
E  
G  
A



**Melhor moto** - Use esta senha esperta para começar o jogo com a melhor moto, a Wild Thing, e a pobre verba de \$300,520: **EBC9-1U0D**.

**Moto mais potente no nível 1** - Este código permite que você compre a moto mais potente (e cara!) logo na primeira prova. Anote aí: **0SV3 11FF**.

# ROBO ALESTE

S  
E  
G  
A  
C  
D

**Seleção de fases** - No modo Options, fixe o som em 3A, o nível de dificuldade em Hard e ponha o CD-DA no estágio de sua escolha. Depois aperte B e Start ao mesmo tempo. Aparecerá uma opção de Continue na tela do título: escolha a fase que desejar.

# Robocop VS Terminator

**Manhas pra arrebrantar** - Você não imagina as loucuras que dá pra fazer com este jogo. **Basta iniciá-lo normalmente, pausar em qualquer momento e entrar com as sequências abaixo.** Cada uma tem um efeito diferente e pode ser usada separadamente. Mas o grande barato é usar todas, uma após a outra, pausando o game antes de entrar com cada uma delas. Siga a mesma ordem que utilizamos para publicá-las, ok?

**54 vidas** - **C, C, A, A, B, B, C, C, A, A, B, B**. Não estranhe: soará um barulho estranho e você será mandado para uma tela com o rosto do programador do jogo. É só seguir à direita e você voltará à tela da primeira fase.

**Mais violência** - **C, B, A, B, B, A, B, B, C, B, B, C, B, C, A, C, C, A, A, A, B, B, B, A, C, A**. Aparecem novos inimigos e, quando abatidos, eles soltam gritos.

**Todas as armas** - **A, C, C, C, A, B, B, A, C, C, C, A, B**. Depois de soltar a pausa para reiniciar o jogo, aperte segure **↓, A, B e C juntos**. Enquanto mantiver os comandos pressionados, a seleção das armas ficará mudando. Solte os comandos quando aparecer a arma que você quiser usar.

**Turbo** - **A, B, C, C, B, A, C, B, A, C, B, A, A, A, C, A, C, B, C, A, C, A, C, A, B, C, B**. Seu Robocop ficará muito mais rápido.

# Rolling Thunder 3

M  
E  
G  
A

**Jogar como Helen** - Com este código, você poderá jogar como a heroína Helen, neste jogo animal. Na tela do título, acesse a opção Password e escreva **GREED** nos códigos. Aí volte à tela do título e inicie o jogo.

# Rock'n' Roll RACING

S  
N  
E  
S

**Piloto viking** - Saca o Olof, personagem do game The Lost Vikings? Pois você pode escolhê-lo para pilotar uma das máquinas. E olha que o cara sabe tudo de corridas! Faça o seguinte: ao escolher um dos pilotos normais, pressione e segure os comandos **B, L, R e Select**, e então faça → até que a estranha figura apareça na tela. Você não vai se arrepende de correr com este alopchado!



# Rocky Rodent

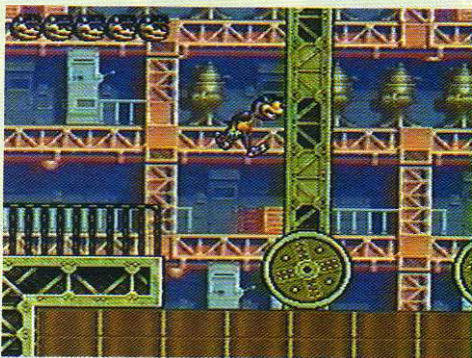
S  
N  
E  
S

**Continues infinitos** -

Faça este código rapidamente para dar a Rocky Rodent Continues infinitos. A velocidade é fundamental para o truque dar certo!

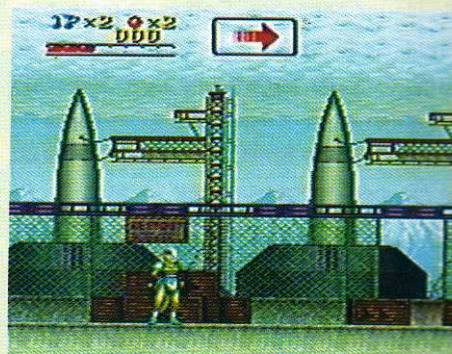


Aperte Start na tela de apresentação. Enquanto o Rocky corre pela tela, aperte este código no maior gás: **Y, A, R, A, B, e A**. Você verá uma nova tela de Options. Ponha o cursor no Continues e faça-o mostrar o sinal "?", de ilimitados.



# Run Saber

**Troca de roupa** - Sabia que neste game para mudar a cor do personagem? Basta apertar o Start para pausar o game em qualquer momento. Então você pressiona o Select e imediatamente seu personagem se transforma.



# Rocket Knight Adventures

M  
E  
G  
A



**Demo personalizado** - Aperte Start em qualquer momento do jogo para pausar. Aí, aperte **↑ sete vezes, ↓ uma vez, ← três vezes e → uma vez**. Após a palavra Pause aparecer, aperte Reset para o demo do jogo começar. Você vai notar que é o seu jogo que virou o demo.

# Rolo to the Rescue

M  
E  
G  
A

**Nova Tela de Opções** - Problemas no game do simpático elefante? Este truque radical faz com que você tenha acesso a uma nova tela de opções. Na tela de apresentação, segure **↗, A e C**. Deixe os três botões apertados e aperte Reset. Quando a tela voltar, solte os botões e aperte B. Uma nova Tela de Opções aparecerá. Com ela, você poderá abrir o mapa, ter vidas infinitas, invencibilidade etc. Uma bela ajuda, né?

# Shadow Dancer

**Manhas** - Este game tem pequenos truques que resolvem grandes problemas. Complete o primeiro estágio apenas usando magia e você ganha 100 mil pontos. Faça a primeira fase de bônus apenas desviando-se dos ninjas para ganhar uma vida extra. E na tela de apresentação, aperte **A+B+C+Start** para ter acesso a uma tela de seleção para o Modo Practice.

# Shadow of the Beast

M  
E  
G  
A

**Vidas Infinitas** - Essa é pra acabar com a fama de bicho-papão que o jogo ganhou desde que foi lançado em 1991. Saca só: comece jogando normalmente, mas só acumule alguns pontinhos. Depois se mate, permitindo o total ataque das criaturas e rochas. Em seguida, vá para a tela de códigos de iniciais e entre com o código **ZqX** e aperte os botões **A, B, C e Start** ao mesmo tempo. É isso aí: você agora é imortal!

# Shinobi 3

M  
E  
G  
A



**Invencibilidade** - Agora sim ninguém segura o ninja. Na tela de apresentação, selecione o Option Mode e em seguida escolha Music. Ouça as seguintes músicas do jogo, exatamente nesta ordem: He Runs, Japonese, Shinobi Walk, Sakura e Getufu. Inicie o game e nada poderá detê-lo.

**Shurikins infinitos** - Como na primeira versão, aí vai a esperada dica de shurikins, agora para o segundo jogo (lançado no Brasil como Shinobi III). Na Tela de Options, vá até o comando S.E. e assinale "Shurikin" no som. Aí, volte e fixe em 00 o número de shurikins no jogo e fique aguardando até aparecer o sinal de shurikins ilimitados.

# Shinobi

G  
A  
M  
E  
G  
E  
A  
R

**Sound test** - Que tal ouvir os efeitos sonoros e músicas do jogo? Então é só segurar **↑** e em seguida dar **Start** na tela de apresentação.

**Seleção de fases** - A maior moleza. Na tela em que aparece a máscara do ninja, aperte **↓ e 2** juntos e você poderá escolher a fase que quiser.

# Silpheed

S  
E  
G  
A  
C  
D

**Teste de voz** - Se você quiser ouvir mais sons neste jogo animal, experimente este truque que dará acesso a muitas vozes. Espere o demo terminar e aperte Start quando a tela de abertura aparecer. Vá para o Options e, então, aperte e segure simultaneamente os botões **A, B e C no joystick 2**. Depois, aperte **Start no joystick 1**. A opção teste de som aparecerá no modo Options.

**Recarregar o escudo** - Durante o cineminha de abertura, pegue o joystick 1 e aperte **→, ←, A, →, ↑, C, B, ↓, ←, B, A, ↑ e Start**. Comece o seu jogo normalmente e, quando o escudo estiver fraco, aperte A repetidas vezes no joystick 2 para recarregá-lo.

**Teste de voz secreto** - Na tela do título, escolha Option com o joystick 1. Aí, aperte **A, B e C** no joystick 2 e Start no joystick 1. Você conseguirá um teste de voz mais completo que o normal, que acessa todas as vozes do jogo.

# Skuljagger

**Áreas secretas** - Em vários lugares do jogo existem pontos de onde você pode acessar telas secretas cheias de bônus. Na fase 1-1, caminhe até o local em que você encontra uma pedra e uma cabeça de cavaleiro lado a lado. Fique bem no meio dos dois objetos e aperte **↓** para acessar a tela secreta. No estágio 3-1, fique bem embaixo das cerejas no nariz da estátua e aperte **↑ e S** várias vezes.





## Sky Kid

NES

**Continue extra** - Levou Game Over? Não encane: basta usar esta manha esperta e você terá uma nova chance. Depois que o game acabar e aparecer novamente a tela de apresentação, mantenha apertados juntos o comando **↵** no controle 2 e então aperte **Start** no controle 1. Pronto: o game recomeça a partir da fase em que você está. O truque pode ser repetido quantas vezes for necessário.

## Soldiers of Fortune

NES

**Passwords** - Você não é a fim de sair a mil em fases adiantadas do jogo, contando ainda com uma reserva de vidas e grana para segurar melhor a barra? Então é o seguinte: na tela de apresentação, escolha One Player & CPU. Em seguida é só entrar com as passwords abaixo.

**Brigand & Thug**

World 2 - W1V19S2SH21Q  
World 3 - R18VDQWFØ JVP  
World 4 - 4 14 1 L 1 V4QVX6

**Navvie & Scientist**

World 2 - CJW 1 9D2QQ2XF  
World 3 - RJXVD8WFP 1VP



## Snow Bros. Jr.

GAME BOY

**Seleção de estágios** - Visite os estágios do game na ordem em que bem entender. Na tela de apresentação, é só manter apertados os comandos **↑**, **B** e **Select** e então apertar **Start**.

## Sonic Blast Man

NES

**Mais difícil** - Então você já acabou este jogo e achou a maior moleza, né? Pois experimente jogá-lo então num nível de elevada dificuldade. Na tela de apresentação, segure **L** e **R** e então pressione **Start**. Em vez de ouvir uma voz masculina, você ouvirá um grito de mulher, indicando que o truque deu certo. Aí é só ir para Options e escolher o nível Very Hard.

**Seleção de fases** - Veja que moleza é selecionar as fases deste game. Na tela de apresentação, marque o Option Mode. Nele selecione **SE** (Sound Effect) e, com os botões **Rou** **L**, escolha um número para SE que corresponda à fase pra qual você quer ir. Depois disso, basta fazer a seqüência de comandos **L, R, R, L** e **Start**.



## Sonic 2

**Seleção de fases** - Fique esperto para fazer este truque certinho. Logo que o nome Sega aparecer na tela, aperte juntos os comandos **↵, 1** e **2**. Sem soltar estes botões, espere aparecer a tela de apresentação. Nisso pinta a Tails e começa piscar os olhos. Depois que ela piscar pela terceira vez, enquanto seus olhos estiverem fechados, aperte **Start**. Se você fizer tudo direitinho, uma tela de seleção de fases aparecerá.

## Sonic 3

**Seleção de Fases** - Plugue o cartucho e ligue o videogame. Na tela em que as vozes cantam "Segaaa..." espere o momento em que Sonic começa a mexer e faça rapidamente a seqüência **↑** duas vezes, **↓** duas vezes e **↑** quatro vezes. Você tem só 2 segundos, por isso é bom memorizar e treinar bastante. Quando os comandos forem feitos enquanto Sonic se mexe, soará o som de uma argolinha. Na tela de apresentação, aperte **↓** para acessar a opção Sound Test - Surpresa! Você acabará achando uma tela para seleção de fases.

**Debug Mode** - (conhecido também como Truque das Mil Faces). Depois de fazer o truque anterior, escolha qualquer fase, segure o **A** e dê **Start**. Você será mandado para a fase escolhida. Se os números de Score estiverem embaralhados, o truque funcionou. Aí é só usar **B** para transformar Sonic em qualquer objeto, **A** para mudar os sprites da tela e **C** para duplicar.

**SuperSonic** - Se você já acionou o Truque das Mil Faces, é bico virar SuperSonic. Basta se transformar em televisão, copiar uma moedúzia e pular em um deles. Tá feito!

# Sonic

SEGA CD



### Seleção de fases, teste de som e Debug (modo de edição)

- Na tela de abertura, aperte ↑, ↓, ↓, ←, → e B para entrar na Tela de Seleção de fases. Jogue na fase que quiser e, depois de terminá-la, volte à Tela de Abertura. Aperte ↓, ↓, ↓, ←, → e A. Aí registre o seguinte: **FM NO.40, PCM NO.12, DA NO.11** e então pressione Start. Tails surgirá na tela: aperte Start novamente e, ao escolher o modo "Time Attack", pressione B para fazer Sonic atravessar objetos no jogo. Pule com os botões A ou C. Num jogo novo, aperte B para entrar no modo Debug e, então, aperte B novamente para fazer com que Sonic se transforme num objeto diferente (como no famoso Truque das Mil Faces de Sonic 1 e 2). Pressione C para colocar outros objetos na tela, em qualquer fase.

**Supertruques** - No Attack Mode, dependendo de quanto tempo você levar para terminar o jogo, é possível acessar modos diferentes. Com um tempo abaixo de 37:27:57, você tem acesso à opção D.A. Garden, na tela de abertura, em que dá para brincar com o mundo do Sonic, fazendo-o girar. Com um tempo abaixo de 30:21:05, aperte " para escolher, numa nova tela de opções, a fase que quiser. Finalmente, com um tempo abaixo de 25:46:12, também no Attack Mode, há a opção Visual Mode - em que você conhece o verdadeiro final do jogo e ainda confere uma animação radical do Sonic.

# Space Harrier

GAME GEAR

**Passwords** - Que tal dar um rolê pelos estágios do game? Basta usar estas passwords bem curtinhas e mandar ver.

- Fase 2 - **EAGF**
- Fase 3 - **CHFA**
- Fase 5 - **DGBC**
- Fase 6 - **HBGA**
- Fase 7 - **FBHE**
- Fase 9 - **BFHC**
- Fase 10 - **HGDA**
- Fase 11 - **AGEC**

# Speedy Gonzales

GAME BOY

**Passwords** - Andale, andale! Agora você vai poder jogar este game bem ligeirinho. Anote aí as passwords para os estágios:

- FASE 2 - **500999**
- FASE 3 - **343003**
- FASE 4 - **830637**
- FASE 5 - **812171**
- FASE 6 - **522472**



# Star Fox

**Brincando com a nave** - Se você curte a computação gráfica, vai gostar deste truque escondido em Star Fox. Em qualquer nível, banque o orelha para ganhar um Continue. Na tela do Continue, pressione Select com o controle 2 e B para fazer surgir uma inimiga. Aí é só experimentar os botões do joystick, separados ou combinadamente, para rodar, duplicar, dar zoom e outros efeitos com a imagem.

# Star Trek

**Password** - Que tal dar um rolê no planeta Killer? Use **3516.7** e prepare-se para uma missão cabeluda.

# Star Wars Rebel Assault

**Sem danos e com seleção de fases** - Na tela em que o símbolo da LucasArts estiver rodando na Death Star, faça o seguinte: **↑ + fire, ↓ + fire, ← + fire e → + fire**. Se estiver tudo ok, você vai ouvir uma campanha e alguém dizendo Lucas Arts. Aperte + para tirar o seu marcador de danos. Daí é só escolher a fase que quiser teclando o número dela em hexa-decimal ou seja: **fase 10**, tecla **0A**, **fase 11**, tecla **0B** e assim por diante. Ufa!

# Stellar-Fire

SEGA CD

**Pule fases** - Esta manha faz com que você acesse a fase que bem entender neste game esperto. Na tela de apresentação, vá até a opção Difficulty Level e ajuste-a para Normal. Daí, aperte e segure os botões **A, C e Start**. Enquanto estes botões estiverem pressionados, aperte **↑**. Você começará a ouvir umas buzinas. Cada uma delas representa uma fase. Assim, para ir à terceira fase, você precisa fazer a tal buzina soar três vezes. Com sete buzinas você vai direto para o fim do jogo!

# Stimpy's Invention

MEGA

**Passwords** - Que tal dar um rolê nas fases do game sem fazer força? Basta usar estas passwords espertas:

Fase 2 - **8BZ0000 003B2WN**

Fase 3 - **8C00003 T33F2WF**

Fase 4 - **831000B C3322WB**

# Street Fighter 2

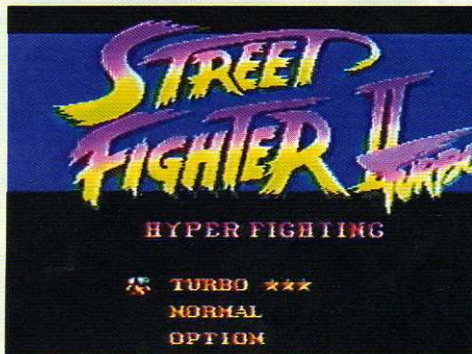
SPECIAL CHAMPION EDITION

MEGA

**Mais velocidade** - Este truque é para colocar até velocidade 5 no modo Champion Edition. Mas atenção: para fazê-lo, você precisa do joystick de seis botões da Sega. Ligue o jogo e deixe a apresentação rolar. Quando a imagem do prédio estiver sumindo, faça rapidamente a seqüência **↓, Z, ↑, X, A, Y, B e C**.

# Street Fighter 2 Turbo

SEGA



**Tire os golpes especiais** - Lembra o celebrado código para jogar com dois personagens iguais em SF2 World Warrior? Se você usá-lo na versão Turbo, os golpes especiais do game simplesmente desaparecem. Faça a seqüência **↓, R, ↑, L, Y e B** na tela em que aparece o nome Capcom. Inicie o jogo normalmente e você verá que os personagens não executam os golpes especiais, deixando as lutas mais equilibradas.

**Configuração dos botões** - O truque, que funciona na versão normal do jogo, também serve para a Turbo. Não use o Options para configurar seus botões e vá direto à tela de seleção dos personagens. Escolha um lutador no jogo para 1 ou 2 jogadores, segure o Select e, depois de você escolher a fase, aparecerá a tela de configuração.

# Street Fighter 2 The World Warrior

**Tela sem barras** - Se você continua curtindo o velho e genial Street Fighter 2 – The World Warrior, curta esta dica para lutar sem barras de energia. No Game Pak, entre e saia imediatamente da tela Options. Repita isto 20 vezes e inicie uma partida: os seus lutadores farão os golpes normalmente nos diferentes cenários, mas com o topo da tela limpo. Quando o jogo acabar, aperte Reset antes de iniciar outra partida.



# Streets of Rage



**Invencibilidade e seleção de fases** - Se depois de

terminar o game, desista de ser um jogador gamemaniaco. Selecione o modo de opções e escolha Sound Test. Escolha o som 11 e então pressione simultaneamente os botões **1 e 2**. Em seguida você poderá escolher o estágio e tomar o jogo à vontade.

# Streets of Rage 3

**M  
E  
G  
A**



**Seleção de fases** - Na tela Selection Menu, aperte e segure o B. Depois, aperte e segure **↑**. Sem soltar os dois comandos, ilumine a palavra Option e aperte Start. Você ouvirá um sonzinho se a dica tiver entrado. Aí escolha a opção Stage Select do menu de opções e pronto! Comece o jogo de onde quiser.

**Jogue com o canguru** - Piração total! Imagine que você pode chamar um simpático e saltitante canguru pra aloprar nas brigas de rua. Fácil: na tela de apresentação, aperte Start e depois pressione juntos os comandos **↑ + B + Start**. Escolha 1 ou 2 players e pronto! Use o bicho para dar boas cacetadas.

**Nove vidas** - Interessou, né? Então confira: na tela de opções, ilumine o item Players. Aí pegue o controle 2 e pressione juntos os comandos **↑, A, B e C**. Depois pegue o controle 1 e coloque **→**. Pronto! Agora é só aumentar o número de vidas até 9 e divertir-se.

**Dois personagens iguais** - Acabou a briga na hora de escolher os personagens: com este truque, você e seu parceiro poderão usar dois lutadores iguais. Na tela de opções, escolha o modo 2 players. Aí pressione **↓ e C** juntos. Se você ouvir um barulhinho diferente, o truque funcionou. Então é só ir para a tela de seleção dos lutadores e escolher sua dupla predileta.

# Strider

**M  
A  
S  
T  
E  
R**

**Seleção de fases** - Antes de surgir a tela de apresentação, aperte juntos os botões **1 e 2**. Aí é só escolher fases com o Direcional.

# Super Alfred Chicken

**S  
N  
E  
S**

**Máquina de Warp Zone!** - Saque só que demais: na primeira fase, encontre o balão verde com uma flor amarela. Passe por ele, encoste na parede e pule para aparecer um bloquinho. Suba no bloco e pule para a esquerda, no alto da tela. Fique esperto, porque você não pode se ver. Na sala secreta, entre pela porta da máquina Warp-Matic. Pronto, agora é só escolher a fase. Isto sim é uma Warp Zone completa.



# Super Bomberman



**Bomberman pequeninos** - Queridos leitores, encolhemos os bombermen. Escolha o modo password e entre com a senha **5656**. Inicie o game e você vai controlar bonequinhos bem pequenitos.

**Teste de som** - Para ouvir os sons do game, primeiro ligue um acessório Multipad no seu Super NES. Insira um joystick na quinta entrada do seu Multipad e ligue o Game Pad. No joystick 5, aperte R e conseguirá o teste de som.



# Super Empire Strikes Back

S  
N  
E  
S

**99 vidas** - Que moleza, heim? Na tela de apresentação, faça a seqüência **X, Y, B, B, B, X, A, Y, Y, B, X, Y**. Depois é só iniciar o game com este montão de vidas. Quer mais? Então aí vai: na tela de apresentação, faça a seqüência **A, B, Y, X, A, B, Y, X, A, B, A, B, Y, X, X, Y, A, B, Y, X**. E você começa o game com todas as bombas e os poderes de Jedi. Mais uma? Tá bom: use a seqüência **A, X, B, A, Y, X, B, A, A, X, B, B, Y, X** e vá direto encarar o vilão da capa preta, Darth Vader. Agora chega, que ninguém é de ferro.

**Teste de som, 7 créditos, rotação do título**  
Aqui vão um monte de truques que você consegue ao acessar o teste de som. No joystick 1, aperte e segure **Y, B, X, A** e **↓** ao mesmo tempo. Enquanto você segura estes botões, aperte Start para acessar a tela de teste de som. Escolha a música que quiser, aperte Start para voltar ao nível e repita o truque. Desta vez as palavras abaixo de "Sound Test" vão ser diferentes. Faça tudo de novo várias vezes e as mensagens revelarão dois códigos: com o primeiro (**Y, Y, Y, Y**), dá pra tirar um barato rodando o nome "Star Wars" na tela de apresentação (usando os botões R e L). O segundo código revela o truque de 7 créditos, se você apertar **X, Y, A, B, X e X**. Os dois truques funcionam na tela de apresentação, onde ficam as opções "Start Game", "Option Menu" e "Password". Ligue e desligue o aparelho para que as manhas funcionem.

**Passwords** - Para acessar a maioria das fases deste game arrasador, inclusive o chefe final Darth Vader, vá para a tela de apresentação, selecione a opção Password e aperte Start. Aí, registre os seguintes códigos:

01. SSFJNP
02. JRGRTD
03. MDBNMR
04. HDPPLL
05. WWBGHF
06. PGBNBH
07. TNPSPL

08. SHRBLW
09. LNGPNN
10. FSFMSR
11. HPLSHJ



# Super Conflict

S  
N  
E  
S

**Seleção de fases** - Para escolher a fase em que você quer começar o jogo, inicie uma partida para um jogador e vá, com o jipe, até o mapa Level and Scenario. Aí, aperte juntos **B e L** e, em seguida, **X e Y simultaneamente**. Então, solte **X** (ainda segurando **B, L e Y**) e aperte-o novamente, soltando todos os botões em seguida. Daí em diante, toda vez que você apertar **B e L** juntos, uma nova área de jogo se abrirá. Você poderá jogar todas as fases do jogo sem ter de lutar com os inimigos que a antecedem.

# Super E.D.F

S  
N  
E  
S

**Invencibilidade** - Lembra deste jogo? Ele é antiquinho, mas apostamos que muita gente ainda não o terminou. Se este é o seu caso, anote o procedimento para conseguir a invencibilidade total. Inicie normalmente o game e aperte Pause. Então faça a seqüência **A, B, X, Y, →, ←, ↑, ↓, ←, →**. Solte a pausa e voilá: você está indestrutível.

# Super James Pond

**Sala secreta** - No começo do jogo, vá para a direita até a última torre. Suba no teto e corra para a esquerda, até a torre. Entre e encare a sala.



# Super Mario Kart

**Corrida no escuro** - Esta é mais uma das loucuras que os games têm escondidas de repente alguém descobre. Ela funciona no modo Battle, com dois jogadores. O primeiro participante que ficar com um balão só de apertar e segurar o B até que o segundo balão seja atingido. Quando isso acontecer, ele será eliminado da prova: vai continuar correndo, só que no escuro.

# Super Putty

S  
N  
E  
S

**Vidas infinitas** - Para conseguir vidinhas sem fim é muito simples. Dê um Pause em qualquer parte do game e faça a seguinte seqüência no Controle 1: **R, A, L, Le Y**. A tela muda indicando que a dica funcionou.

# Super Strike Eagle

S  
N  
E  
S

**Passwords** - Que tal dar uma olhada nos estágios mais adiantados do game? Na tela de apresentação, aperte Select para que apareça a tela de entrada de códigos. Então digite:

- Lybia Day - **066F87FH**
- Lybia Night - **062H869D**
- Gulf War Day - **CGGG4724**
- Gulf War Night - **90B68G8C**
- Korea Day - **057F4902**
- Korea Night - **HF3H09H8**

# Super Turrican

S  
N  
E  
S

**Pule níveis** - Você encanou em algum estágio e não consegue passar nem que a vaca tussa? Então pause o jogo e aperte **→, ←, ↓, →, A e Start**. Como num passe de mágica, você vai reiniciar o game no estágio seguinte.



# T.M.N.T. Tournament Fighters

S  
N  
E  
S



**Superdicas** - Aqui vão algumas dicas de como conseguir uma batelada de novidades no game de luta das tartarugas. Detalhe importante: todas as manhas devem ser feitas com o segundo joystick.

**Velocidade extra** - Para jogar com velocidade 3, vá até a tela de abertura e digite **↑, ↑, ↓, ↓, ←, →, ←, →, B e A**. Se fizer tudo certo, você ouvirá a voz de Aska. Daí é só checar no Options e constatar que pintou uma nova opção de velocidade.

**10 créditos** - É baba. Na tela de apresentação, digite: **B, B, B, A, A, A, X, X, X, X, X, X e X**.

**Segundo medidor de energia no Story Battle** - Na tela de abertura, aperte **↑, ←, ↓, →, X, Y, B, A, X, Y, B, A e X**. Com essa manha, você descola uma barra extra de energia, de cor verde, que registra a força acumulada para executar golpes especiais. Exatamente como rola no Tournament Mode. Legal, né?

**Mais dois cenários no Versus Mode** - Na tela de apresentação, digite **L, R, L, R, L, R e A**. Assim, você pode encarar um Street Fighter explícito em dois cenários totalmente novos: metrô e Studio 6. São as telas dos chefes!

# T.M.N.T. Turtles in Time

**Mais Continues** - Quando você estiver quase se perdendo sua última vida, no último Continue, aperte Start no controle 2. Pronto: imediatamente, você pode assumir o controle de outra tartaruga com todas as vidas e Continues a que ela tem direito.

# Taz-Mania

**Mais Continues** - Devore o jogo com esta manha. Basta acessar as Options e fazer a seqüência **B, A, Y, A, X, A**. **Continues extras e seleção de fases** - Para



se dar bem com estes truques espertos, aperte Select na tela de apresentação (aquela com o Taz-Mania escrito na parte de cima). Em seguida, se o lance for descolar 10 Continues, aperte **B, A, Y, A, X e A** na tela de opções (Options). A tela treme e uma mensagem chega com tudo para avisar que você conseguiu dez Continues.

Se você é do tipo que não se contenta com pouco, que tal 20 Continues? Então, na mesma tela de opções, digite **Y, X, B, X, A, X, L, B, A, Y, A, X e A**. Como antes, a tela dá um tremida e você descobre que descolou 20 Continues.

OK, nem mesmo um arsenal de Continues com que você chegue ao final? Tudo bem. Mesmo lugar de sempre (a tela de opções), aperte **A, Y, A, Y, X, Y, B, A, R e L**. A tela balançará mais uma vez e uma opção Level surgirá na parte inferior da tela. Daí é só escolher a fase que deseja detonar e aperte Start.

# Taz-Mania

MEGA



**Invencibilidade e seleção de fases** - Conecte os dois controles ao seu console. Com o videogame ainda desligado, segure os botões **A, B, C e Start** no joystick 1 e **A, B e C** no joystick 2, tudo junto. Ligue o Mega Drive, espere aparecer a tela de apresentação e aperte **Start** no controle 1. Se tudo tiver dado certo, você ouvirá um som diferente. Então comece o game e aperte **Start** para pausar. Em seguida, aperte **B** para ficar invencível e **C** para escolher fases.

# Tecmo Super NBA Basketball

SNES

**Seleção de dificuldade** - Saiba que você pode deixar este jogo mais fácil ou difícil? Faça o seguinte: escolha o modo Pre Season e, antes de escolher o modo de jogo, coloque a setinha na frente da palavra Control. Em seguida aperte **A** e uma tela de seleção de dificuldade (fácil, média ou difícil) aparecerá.

# Terminator 2 The Arcade Game

MEGA

**Arma que não esquenta** - Se você tiver um controle com Rapid Fire ou Turbo, ligue esta função para atirar com a metralhadora. Usando um turbinho amigo, a metranca nunca vai "esquentar" durante o jogo.

**Seleção de fases** - Barbarize o game com esta dica da hora. Na tela de apresentação, faça a seqüência **↑, ↓, ←, →, ↑, ↓, ←, →**. Se o truque for feito corretamente, você ouvirá a palavra Excellent. Mas não é só. Ao iniciar o jogo, você precisa apertar **Start** para pausá-lo e em seguida os botões **B e C** para pular para a fase seguinte.

# Test Drive 2 The Duel

MEGA

**Tela secreta de opções** - Com esta manha, você vai acessar uma tela de opções secreta e fazer a festa. Inicie normalmente o jogo. Na hora em que quiser, pressione **↓ + B + C** para fazer a tela pintar. Um lembrete: a Ferrari é a máquina de melhor aceleração, certo?



# Tetris

**Pule para o nível 10** - Basta segurar o comando **↑** e ligar o Game Boy. Com isso, você começa direto no nível 10.

# Test Drive 2 The Duel

**Carro personalizado** - Que tal pilotar um carro preparado exclusivamente para você com tudo acertado a seu gosto? É só começar um jogo novo, escolher o carro e começar a corrida. Antes da largada, aperte **L e R** no joystick 2 até que apareça a tela de personalização do carro (Customized Car). Configure seu carro: câmbio, aceleração, aderência, potência e aerodinâmica. Você também poderá pular por cima dos carros no engarrafamento: basta apertar o botão **A** em alta velocidade.

# The First Samurai

**Seleção de fases** - Se este jogo está muito duro para você, pule algumas fases apertando simultaneamente estes botões na tela do Options: **L, R, X e A**. As duas portas começarão a se fechar. Antes que fechem, certifique-se de que ainda está apertando os botões e pressione mais uma destas opções para acessar as diferentes fases: **→** (fase 2), **↓** (fase 2-1), **←** (fase 2-2) e **↑** (fase 3-1).

# The Lost Vikings

S  
N  
E  
S

**Passwords** - Use estas passwords para dar um rolê pelas fases.  
SVB2 LBPZ BH5BB  
SVRT LJ2E BM5BG  
8VR1 3B6Q FT1BJ  
H3LN 7GHS CB2BV  
H3NN 7HHS CV2B3  
H3G5 7DRS DG2CD  
R3KS 7F2S D42CQ  
R3K9 7FIS D82CS  
HYMX 4Z4L FLZCZ  
HYZX 45ML GBZDB  
HY1X 46ML GVZDL



# The Lucky Dime Caper

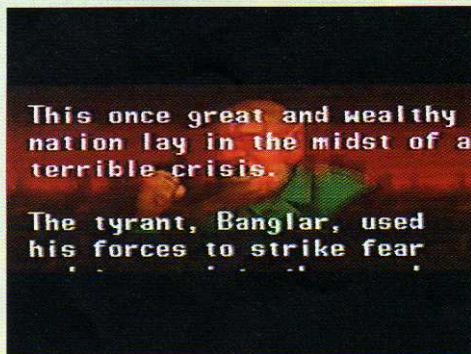
M  
A  
S  
T  
E  
R

**Último chefe** - Para eliminar a Maga Patológica você precisa usar o disco. Suba as duas plataformas e depois na mesa. Atire o disco nela e pule repetidas vezes na bola de cristal em cima da mesa. Isso fará com que a moeda número 1 seja libertada e Maga, derrotada.

# The Ninjawarriors

S  
N  
E  
S

**Seleção de fases** - Debulhe a fase que quiser com este truque muito simples. Na tela de apresentação, segure juntos X e Y. Sem soltar os comandos, faça a seqüência A, A, A, A, B, B, B, B, A, B, A, B, A, B, A, B. E voilã: pinta a tela para escolher as fases. Com o mesmo procedimento nesta tela, você poderá escolher também a subfase.



# Time Gal

S  
E  
G  
A  
C  
D

**Pule estágios** - Nunca foi tão fácil pular estágios num game. Basta pausar Time Gal em qualquer momento e apertar o C. Bico!



# Tiny Toon Adventures

M  
E  
G  
A

**Mapa completo** - Use a senha TDQQ QWWW QKQQ QQQW WGRY e você verá o mapa completo.

**Seleção de fase** - Com esta manha, você pode ir direto à última fase do jogo. Na tela de apresentação, escolha o Modo Password e digite o código abaixo. Pronto! Você será mandado para a última fase e, estando lá, basta andar para trás no mapinha, entrar na fase em que você bem entender. As passwords são: NGQQ WWQW QKWW QWWW WGRY.

# Troddlers

S  
M  
E  
S

**Refresco** - Se você está arrancando os cabelos, que tal umas passwords espertas para várias fases? Então aí vão:

- FASE 3: PYRMD
- FASE 7: CNTRM
- FASE 11: PCKDP
- FASE 17: TWTRBS
- FASE 22: TRSRS
- FASE 29: GFRHRT
- FASE 35: KYX
- FASE 40: CRSSFR
- FASE 51: PSDT
- FASE 57: GDTRY
- FASE 63: WTFRT
- FASE 69: FRSTFR
- FASE 75: SPNRND
- FASE 81: SLWBRN
- FASE 87: GDLCK
- FASE 93: BRDGMN
- FASE 99: TWKY



# Top Gear

S  
N  
E  
S

**Passwords no Nível Pro** - Repita essas sequências pra sair do embaço em cada ponto do planeta.

América do Sul - **FOUR MEG**

Japão - **LEGEND**

Alemanha - **THE WORLD**

Escandinávia - **LETS RACE**

França - **ALCHEMY**

Itália - **A LOOPER**

Inglaterra - **CIASONAL**



# Top Gear 2

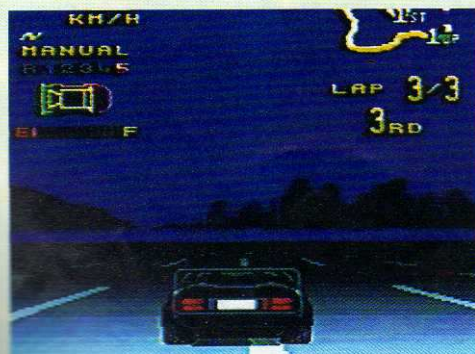
S  
N  
E  
S

**Passwords** - Escolha o país onde você quer correr e mande ver com estas passwords Inglaterra:

L2<? JRW# H5F2 2?6<H <?#RR

Canadá

?<QM 3H4B 8BJH 4H6JR HDC33



# Turn'n'Burn

S  
N  
E  
S

**Passwords** - Escolha a missão que você quer jogar e registre a senha na opção Continue:

Missão 2: **NQBJKLFF**

Missão 3: **GSZWBFP**

Missão 4: **RRACZJVM**

Missão 5: **BPYXDLNF**

Missão 6: **LFMGWTKQ**

Missão 7: **PDTBCZNJ**

Missão 8: **OKVWGSQK**

Missão 9: **GKQZBLCT**

Missão 10: **DCMHRPFJ**

Missão 11: **WZGWJYZX**

Missão 12: **JDZFMLFV**

Missão 13: **SPBCTRRG**

Missão 14: **SPWVJKDA**

# Turma da Mônica

## O resgate

M  
A  
S  
T  
E  
R

**Passwords** - As fases correspondem a cada personagem do jogo. Se você desejar, pule as fases usando estas passwords, que também lhe darão um monte de itens.

**CHICO BENTO** - 3 Corações, 2 Diamantes e \$ 1.150 - 2CKF7HL8GOPH2L

**BIDU** - 4 Corações, 36 Diamantes e \$ 5.120 - 6CVFPKL8UDFA7O

**CEBOLINHA** - 5 Corações, 49 Diamantes e \$ 2.816 - CL5M554B3BA731

**MAGALI** - 6 Corações, 99 Diamantes e \$ 2.048 - KXGWPT4FE6JA6C

**ANJINHO** - 7 Corações, 99 Diamantes e \$ 2.304 - 9JC7YHTXN5EHVL

# Turrican

**Invencibilidade e seleção de fases** -

Na tela de opções, faça a sequência **A, B, B, A, B, A, A, B, A, A, B, A, A**. A

palavra Cheat aparecerá em lugar de Start. Comece o game e você ficará invencível. S

dá para pular fases se você estiver invencível bastando apertar Select e, sem soltá-lo, d

Start. Boa viagem.



# Vegas Stakes

**Quebre a banca** - Que tal descolar 10 milhões de dólares? Vá apostando nos caç

níqueis e salvando o game sempre que ganhar. Quando descolar uns 100 mil, sal

novamente e vá tentar a sorte no Blackjack. Com essa grana toda você será aceito até n

Laurel Palace, onde só rola aposta alta. Aperte todo o dinheiro. Se perder, dê Reset e ten

novamente. Salve sempre que ganhar. Desse jeito, você será um milionário em dois tempo

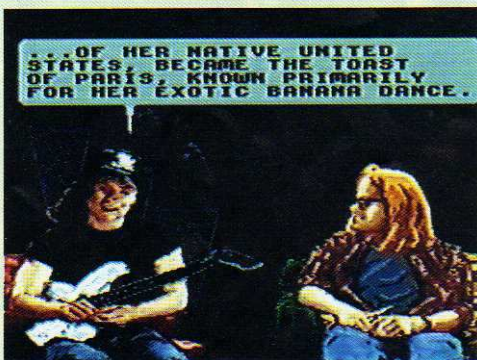


W

# Wayne's World

S  
N  
E  
S

**Seleção de estágio** - Chuim! Este game é prá lá de comprido e um truquezinho destes vai bem. No início do jogo, espere que os personagens Wayne e Garth comecem a cantar. Então você aperta os comandos **X, L e R** juntos. Solte tudo e aperte **↑, Y e B** simultaneamente. Solte-os novamente e use o Select para escolher fase.



# Wimbledon

M  
A  
S  
T  
E  
R

**Password** - Fique ligado nesta password para faturar 52 pontos e também os quatro títulos mais importantes da competição: **JJIAAHFI**

# Wing Commander the Secret Missions

S  
N  
E  
S



**Passwords de fases** - Usando estas passwords você pode ir diretamente para a fase que quiser e, inclusive, conferir o final do game depois da última fase. É só escolher a opção "Continue Campaign" na tela de abertura e em seguida digitar a palavra "ASSASSIN" no espaço reservado para o nome. Aí, você escolhe o código e sistema correspondentes à fase que quer jogar:

- FASE 2 - **XGBBKGMZW**  
Sistema - Border Zone
- FASE 3 - **DBBZHBBZ2**  
Sistema - Midgard
- FASE 4 - **XGZZKBV3BX**  
Sistema - Jotunheim
- FASE 5 - **5B3CKGWVW2**  
Sistema - Bifrost
- FASE 6 - **3G3HHBFV8B**  
Sistema - Valgard
- FASE 7 - **3VVWHBFMRG**  
Sistema - Vigrid

# Wolfenstein 3D

S  
N  
E  
S

**Passwords** - Os nazistas estão no seu encalço e você não acha a saída deste castelo muito doido, certo? Anote essas passwords pra livrar a cara.

- FASE 1-2 **TRKLJ**
- FASE 1-3 **VLKKT**
- FASE 2-1 **VNTLN**
- FASE 2-2 **RCKLP**

X

# X-Men

M  
E  
G  
A

**Seleção de fases** - Ligue seu Mega com o joystick plugado na entrada 1 (a da esquerda do console). A entrada 2 deve estar sem joystick ligado. Na tela de apresentação, então, pressione juntos os botões **A, C, ↓** e dê então o **Start**. O rosto do personagem Magneto vai aparecer para você tirar o joystick da entrada 1 e colocá-lo na entrada 2, certo? Em seguida, aperte o Start. Depois volte o joystick para a entrada 1 e aperte Start de novo. Escolha o nível de dificuldade, um personagem qualquer e, ao iniciar o jogo, ande para a direita até encontrar uma parede com oito painéis retangulares. Cada painel representa um estágio, bastando você agachar-se na frente de um deles e apertar C para ir à fase desejada. Usando este truque, você também pode encher seus medidores de energia "Mutant ability" toda vez que apertar Start.



Y

# Yoshi's Cookie

SESS

## Novos personagens

Que tal jogar contra quatro novos personagens - incluindo a simpática princesinha? Tudo o que você tem a fazer é escolher o Versus Mode. A seguir, vá para a tela de opções deste modo e escolha COM - jogar contra o computador. Nela, aperte juntos os botões L, R, X e, pra terminar, Start. Uma voz deverá falar Yoshi! Então aperte Start e você poderá fazer a escolha dos personagens e de seus nomes. Escolha também um personagem para seu oponente e inicie o game. Você verá que a cor do segundo jogador mudou e que jogar contra ele é muito mais difícil também.

**Seleção de fases** - Com esta manha, você pode escolher algumas peças e ir direto à fase que quiser entre os rounds 11 a 99. Ponha o jogo no Round 10 e a velocidade em High. Desligue a música e aperte, no joystick 2, simultaneamente L, R, Select e Start. Se você ouvir a palavra "Yoshi", é porque o truque funcionou.

# Yoshi's Safari

SESS

**Modo Especial** - Na Tela de Apresentação, segure X, Y, R, L e aperte Start. A tela ficará preta e voltará com um céu cor-de-rosa. Mas não são apenas as cores que mudam. O game fica diferente, como num modo especial de jogo. Massa, né?



Z

# Zelda

GAMEBOY

**Truque do calote** - Quando você estiver com pouca grana e precisar desesperadamente de um item, pode usar este truque muito sem-vergonha. Entre na lojinha, apanhe o item à venda e saia rapidamente. O vendedor ficará possesso. Por isso, caia fora e não volte tão cedo - além de cobrar pela compra, ele vai dar-lhe uma boa lição.

# Zombies Ate my Neighbours

SESS

**Password para a fase de bônus** - Que tal começar uma partida encarando uma fase de bônus? Não marque touca. Digite a password BCDF. Você irá de cara para uma fase de bônus chamada Day of The Tentacle, uma homenagem ao game para PC de mesmo nome. Babaca? Qual é, brother? Ninguém avisou que rola uma vidinha e uma superarma na tal fase de bônus? Hein?

**Passwords** - Nada de comilanças na sua vizinhança. Use as passwords para dar rolês em outras paradas.

- Fase 5 - VHRV
- Fase 9 - PBGG
- Fase 17 - BKYZ
- Fase 21 - VXBB
- Fase 25 - XYLZ
- Fase 29 - YLZD
- FASE 33 - WJQK
- FASE 37 - BZVG
- FASE 41 - BRPK
- FASE 45 - VLHX

# Zillion

**Salas secretas** - Sempre que você topar com um beco sem saída, atire na parede várias vezes. Numa dessas pode aparecer uma passagem secreta.

# Zombies Ate my Neighbours

**Passwords** - Joguinho comprido este, não? No problem: use estas passwords para conhecer estágios avançados. Mas não espere mais moleza, porque logicamente estas fases são mais cabeludas.

- FASE 21 - VQBB
- FASE 25 - QLNK
- FASE 29 - QNKR
- FASE 33 - SDHM
- FASE 37 - BKVR
- FASE 41 - BZPM
- FASE 45 - VNYQ



# GAME GENIE

## MEGA

### ALIEN 3

Ripley pula mais alto 5DXA-D93N  
Congela o tempo AACT-CA6J  
Lança-chamas infinito AJMA-EA7C

### CHAKAN

Invencibilidade: RLGA-TA4C.  
Magias sem precisar de poções:  
ALJA-WA74 + ALJA-WA8J.

### CHESTER CHEETAH

Continues ilimitados: AWBT - CA8R  
Vidas e tempo infinitos: ABAA - AABG

### CHESTER CHEETAH WILD, WILD QUEST

Vidas infinitas (menos no modo rally)  
AA6T-AAFY  
Queijo infinito (menos no modo rally)  
AG2A-AAER

### DR. ROBOTNIK'S MEAN BEAN MACHINE

Começar na fase 13 B89A-AAH8  
Pedras fugitivas são desativadas  
ALNT-AA66  
Pedras fugitivas aparecem bastante  
C8NT-AAHE

### ECCO THE DOLPHIN

Mais tempo debaixo d'água AKRT-JA64  
Jellyfish e outros inimigos dão energia  
SW2A-KGPJ +HC2A-JAFL

### GAUNTLET IV

Invencibilidade BBKT-AA8T  
Energia não cai com o passar do tempo  
RFKT-A6VA  
Chaves infinitas AKXT-AA66  
Poções infinitas AKGT-AA5W

### GREENDOG

Vidas Infinitas ATNT-AA4E  
Espinhos não tiram energia ABYA-CAAN

### JURASSIC PARK

Vidas infinitas: BVDA - AA5G

### MORTAL KOMBAT

Começar lutando com Goro: BN9A-CAG2  
Lutas no Pit depois do primeiro round  
ANJT-DA9W  
Enfrentar Shang Tsung primeiro: BT9A-CAG2  
Trocar de personagem no meio da luta:  
4WXA - AC32.

### MUTANT LEAGUE HOCKEY

Código master (para usar antes dos outros  
abaixo) ATDA-AA6T  
Gol a curta distância vale 2 pontos  
G79A-AAGT  
Infinitos pedidos de tempo RFFA-A6V2  
Gols antes do meio da quadra valem 9  
pontos P39A-BA0Y

### NBA JAM

Todos os jogadores dão superenterradas  
BWPV-4A8W  
Todos os jogadores ficam on-fire  
BWPV-4A7C  
Modo especial BWRB-4A24

### REM & STIMPY - STIMPY'S INVENTION

Vidas infinitas AT6T-GA4A  
Vida extra depois dos primeiros 5 mil pontos  
VBLA-BGCE

Invencibilidade AT6A-GA3N  
Continues infinitos AD6A-GA7G

### REVENGE OF SHINOBI

Vidas Infinitas (exceto quando usar a magia  
Mijn): ACTT-BA4Y + ACRT-BA32  
Barra de energia infinita  
BXVA-GA9E + BXTA-GA7E  
Não perder vida com a magia Mijn:  
AC5A-BA46 + AC3A-BA44

### ROBOCOP vs. TERMINATOR

Invencibilidade A4MB-TA6C  
Vidas infinitas RHEV-R60A  
Continues infinitos A4RB-TA20  
Detonar inimigos com 1 só tiro (menos  
chefes) AJ5B-TA32  
Conservar armas especiais quando abatido  
DLLB-TA3N

### SHINING IN THE DARKNESS

Começar com 700 pontos para atacar  
ITOT-AECN  
Começar com 350 DP e 700 SP ITOT-AECW  
Minister dá 25000 moedas de ouro  
ZATA-EC32

### SONIC 3

Supersonic com duas esmeraldas e as 50  
argolas: SCFT - B2T4.

### SONIC SPINBALL

Vidas infinitas AXBA-4A4T  
Começar na fase 4 APBT-5N7G  
Bolas infinitas em todas as fases  
AXST-BA5L

### SONIC THE HEDGEHOG

Super Pulo BDLT-AAGL  
Vidas Infinitas GJ6A-CA7A  
Seleção de fases AJ3A-AA4G  
Sonic invisível sempre que atingido  
ROTA-DERP

### SONIC THE HEDGEHOG 2

Vidas Infinitas JW3A-CA4J ou JW3A-CA4Y  
Conservar as argolas quando atingido:  
ATTT-CA4W ou ATTT-CA6W  
Super Sonic só com 50 argolas  
ACZT-CACA ou ACZT-CACN  
Seleção de fases pressionando A e Start  
simultaneamente na tela de apresentação  
RE8A-A60W ou RE8A-A60G

### SONIC THE HEDGEHOG 3

Conservar argolas quando atacado  
AWHA-CA92  
Cada argola vale 8 SCGT-DAYL  
Vidas infinitas AJ3A-CA7A  
Super Sonic só com duas esmeraldas  
SCFT-B2T4  
Super Sonic não perde argolas quando  
atacado AJZA-CA8N

### SPIDER MAN E X-MEN-ARCADE'S REVENGE

Spider Man invencível ACBT-GAAG  
Cyclops e Wolverine invencíveis AK5T-AA6T  
Gambit invencível ATYA-CA26

### SUB-TERRANIA

Começar no nível 9 BF3B-GAHY  
Vidas infinitas ADDT-JACE  
Cura quase instantânea AFRB-CAB2  
Mega-shot recarrega imediatamente  
2BOT-MGLT + BV0T-LA40

### T.M.N.T. - THE HYPERSTONE HEIST

Invencibilidade para os dois jogadores  
RHST-C6YG

### T.M.N.T. - TOURNAMENT FIGHTERS

Escolher quantos Continues quiser na tela  
de opções AJXT-AA96  
Escolher qualquer fase na tela de opções  
AJYA-AA3Y  
Escolher qualquer grau de dificuldade na  
tela de opções AJYA-AA5G  
Jogador 2 ou computador começam quase  
sem energia AECT-EAH4

### TALE SPIN

Vidas infinitas (jogador 1) ATST-AA92.  
Energia infinita : EMST-CA66.  
Começar o jogo com nove dias: BEPT-AADY

### TAZ-MANIA

Começar com 50 vidas  
LAJT-JABY + LAKT-JAB2  
Uma estrela dá dois minutos de  
invencibilidade CB4T-E6AN

## SUPERNES

### ACTRAISER 2

Proteção contra a maioria dos inimigos  
C2B0-CF07  
Magia infinita (deve ter pelo menos uma)  
3C65-CFA8  
Detonar a maioria dos inimigos com 1 tiro  
DDB3-C764  
Tempo infinito DD33-476F  
Vidas infinitas DD67-4468

### CLAY FIGHTER

Permite que a bomba de Blob se mova  
(← ↘ → + soco) 6280-DD6F  
Enfrentar Bad Mr. Frosty depois da primeira  
luta DD4A-8548 + DD9C-E53E  
Enfrentar Banker depois da primeira luta  
DD4A-8548 + D59C E53E  
Enfrentar N. Boss depois da primeira luta  
DD4A-8548 + D69C-E53E

### CONTRA III

Vidas infinitas 22BB-6F0B  
DAFFY DUCK: THE MARVIN MISSIONS  
Vidas infinitas DDB3-3404  
Invencibilidade C283-3D6F  
Continues infinitos DDA2-C76C  
Munição infinita (precisa ter alguma)  
DD85-17DD

### DISNEY'S ALADDIN

Vidas infinitas C221-4FA5  
Quase invisível C267-4D0A  
Maças infinitas 3CA9-C4A5  
Seleção de fase no menu principal - aperte  
R, use ↑ e ↓ pra mudar de nível, ← e → para  
sub-nível DDB5-3467 + DDBA-3FA7  
Fase de bonus aparece depois de qualquer  
fase completada DDA7-4DD5

### DRAGON'S LAIR

Proteção contra a maioria dos perigos  
3C8C-0FA4  
Vidas Infinitas 3C62-D70F  
Marcador de tempo congelado 4A84-64D4  
Cada moeda vale 10 DF88-0F64

### EQUINOX

Proteção contra a maioria dos monstros  
C28F-AF4D

**Magia infinita** (precisa ter MP suficiente para a magia funcionar) CEAE-0D17  
**Super velocidade** B32C-4FA0 + CD2C-4700

### FAMILIA ADDAMS - PUGSLEY'S SCAVENGER HUNT

**Pular mais alto:** 3BA5-37D4 + D9A5-3704.  
**Vidas infinitas:** DDB6-1FA7.  
**Energia infinita:** C9CC-44AD

### JURASSIC PARK

**Vidas infinitas** C26A-4700  
**Primeiras armas infinitas de fora** C2CB-3407  
**Primeiras armas infinitas de dentro** 3CC4-3C65+ 3CCA-36D5

### MEGA MAN X

**Vidas infinitas** C2B9 - 3404  
**Armas infinitas** C9B3 - 4769  
**Superpulos** D58A - 1FBC  
**Energia infinita** C2B9-1FF7

### NBA JAM

**Modo especial** D6E5-C718  
**Todos os jogadores dão super enterradas** D8E7-C448  
**Todos os jogadores ficam sempre on fire** D6E9-CD18

### ROAD RUNNER'S VALLEY RALLY

**Proteção contra a maioria dos ataques** C2AC-346F  
**Vidas Infinitas** DDB2-4D64  
**Velocidade turbo sem alpiste** DDC6-3D67

### ROBOCOPOP VS. TERMINATOR

**Vidas infinitas** DDBE-0D05  
**Pular mais alto** DD37-C4D7  
**Pistola normal faz mais estrago** DE60-4460  
**Plasma causa um grande estrago** 7D66-1F00  
**Acabar a fase 3-D detonando apenas 10 Terminators** FD64-446F

### SECRET OF MANA

**Muita grana** CE5F-5767  
**Proteção contra ataques** 8208-776D  
**Sabedoria para usar magia** 9C06-85AD

### SONIC BLAST MAN

**Vidas Infinitas** DDA5-6F60  
**Socos especiais (dinamite)** C2C3-0464  
**Proteção contra alguns ataques** C2A9-04AD

### SPIDER-MAN AND THE X-MEN

**Começar com 100 vidas** 1768-646D  
**Vidas infinitas para Spiderman, Gambit, Storm e Wolverine.** EE68-646D

### STREET FIGHTER 2

**Para turbinar a versão normal (World Warrior)** 1C65 DFOO  
**Aumentar a velocidade** 1C65-DF00  
**Pular na parede** 4A6C-6D69  
**Atacar seu adversário em qualquer ponto da tela** 6229-A7A7  
**Ataques mais poderosos** 9D23-6D67  
**Direto a M. Bison** B9A0-AFO4  
**Executar golpes especiais apertando apenas um botão** DAB8-A761  
**Sem pausa depois de lançar Fireball** DFA0-DDA0 + ADA0-DFD0  
**Aumentar a velocidade das bolas de fogo, sonic booms e yoga fires** EBB8-A793

### SUPER EMPIRE STRIKES BACK

**Thermal detonator infinito** 6DE9-47AF  
**Começar com força máxima** 6D23-47F9  
**Vidas infinitas** C238-C70F

**Começar na luta com Darth Vader** F169-1707  
**Começar em Cloud City 3D** D369-17D7+ FC69-1707

### SUPER MARIO ALL-STARS

**Vidas infinitas** C2B6-A455  
**Tempo infinito** 6D82-0F79  
**Mudar para racoon ao perder uma vida em Super Mario 3** CB69-AC07 + D769-AC67

### SUPER METROID

**Mísseis quase infinitos** C288-C5A7  
**Super mísseis quase infinitos** C28A-C9D7  
**Super bombas quase infinitas** 3CA4-450D  
**Começar com Hiper Gun no arsenal** 62C5-14A6

### SUPER STAR WARS

**Vidas infinitas** C232-14D4 + CB6C-3767  
**Começar com Light Saber** DDB0-C767  
**Recuperar power-ups depois de perder uma vida** 553A-1764

### T.M.N.T. - TOURNAMENT FIGHTERS

**Rat King substitui Leonardo** DCCA-1405  
**Karai substitui Raphael** D8CA-14A5

### THE MAGICAL QUEST

**Vidas Infinitas** C22B-ADA5  
**Invincibilidade mais longa depois que você for atingido** C23D-6FAO  
**Super Pulo:** 1B2D-6765+ 4A2D-6765

### THE SIMPSON'S: BART'S NIGHTMARE

**Vidas Infinitas em Bartman e Itchy & Scratchy** C2BE-60EA



### ADDAMS FAMILY

**Vidas Infinitas** GXSVAVUK  
**Coisas Infinitas** GXEVLVVK

### BATTLETOADS

**Vidas infinitas** GXXZZLVI  
**Mega-pulo** EYSAUVEI  
**Soco super rápido** AEUZITPA

### BONK'S ADVENTURE

**Vidas infinitas** SZVZINVK  
**Sorrisos dão energia** GASZTYAA  
**Começar na fase 6-1** PXXELAAA

### CLIFFHANGER

**Vidas infinitas** SXEKKSVK  
**Proteção contra a maioria dos ataques** SZVPOKVK  
**Começar com \$ 650,000** VGVKUKSE

### FLINSTONES - SURPRISE AT DINOSAUR PEAK

**Vidas infinitas** SXEETEVK  
**Energia infinita** AANONPPA  
**Clavas infinitas assim que você pegar a primeira** SXXOUVSE  
**Começar no nível 2** VTNEXOSE

### HOOK

**Vidas Infinitas (1 jogador)** SZONIEVK  
**Energia Infinita (1 jogador)** GZVIKIST  
**Tirar o máximo de energia dos alimentos (1 jogador)** AENIOIIA  
**Tirar o máximo de energia dos alimentos (2 jogadores)** AAIEINTIA

### MEGA MAN 6

**Tiros normais tiram mais energia** LOOEKGPP  
**Mega-shots tiram mais energia** TOKENGLP  
**Vidas infinitas** SXEEXTVG  
**Energia infinita (fogo e espinhos ainda tiram energia)** GXEAKYST

### METAL STORM

**Vidas infinitas** AASOYYPA  
**Comece com armas** NNNLLOAE  
**Marcador de tempo mais lento** AVKYPSGL

### S.C.A.T.

**Energia Infinita** AANSUGPA

### STAR TREK: THE NEXT GENERATION

**Estrago consertado imediatamente** AAVTZVIL  
**Photon Torpedos sempre funcionam** AAUZPAGY  
**Phasers sempre funcionam** AAEXTPNY  
**Poder da Transporter não diminui a maior parte do tempo** SXVUSTVG  
**Stardate não avança** GVNZOZIT

### TERMINATOR 2: THE JUDGMENT DAY

**Vidas Infinitas** SXOATOVK  
**Energia de vidas infinitas** GXVXTXZX  
**Perde menos energia** OXNVKXPK + VNNVXSNN  
**Super Pulo** XNVOSOKN  
**Corre mais rápido** LAOOVZZA + LAUOXZZA

### TETRIS 2

**Velocidade não aumenta (1 jogador)** AAUEUSSO  
**Mostrar peças durante o Pause (todos os jogos)** AVEXOYZX

### THE HUNT FOR RED OCTOBER

**Vidas infinitas** SXEXZVVG  
**Tempo infinito** SXEUPUVK  
**Começar com 99 torpedos horizontais** LTNLVKPP  
**Começar com 99 torpedos verticais** LTNUUKYA  
**Começar com 99 Caterpillars** LVELSKZA  
**Começar com 99 ECM's** LVEUXKZA

### THE ROCKETEER

**Energia Infinita** GZSSINSV  
**Tripluca a munição obtida** TPOZZXZE  
**Munição infinita para todas as armas** AAVLKIIA

### TOM E JERRY

**Vidas Infinitas** SXSNYEVK  
**Energia Infinita** AEXYPAPA

### TOTAL RECALL

**Energia infinita** AVNVOAKZ  
**Detonar inimigos mais facilmente** GXUIIXS

### TOTALLY RAD

**Vidas infinitas** SZSEYXVK  
**Começar com 9 vidas** AEUXSTZE  
**Magia infinita** GXXAPKSN  
**Super pulo** AOOAYGAA

### WACKY RACES

**Vidas Infinitas** SASSZEVK + SEKIYEVK  
**Corações infinitos** GXSGSVVK + GZKNKVV + GXUKUSVK

### WHOMP'EM

**Energia infinita** SZNATPSA

### YOSHI

**Congela personagens por um breve tempo** AVSULYZA



EDITORA  
AZUL

Fundador  
VICTOR CIVITA  
(1907-1990)

Diretoria  
Angelo Rossi  
Roberto Civita

Diretor Superintendente: Angelo Rossi

## AÇÃO GAMES ESPECIAL SÓ DICAS

Diretor-Gerente: Carlos C. Arruda

### REDAÇÃO

Editora-chefe: Regina Giannetti  
Editor: Paulo Montoia  
Editora de Arte: Sônia Regina Aversa  
Editor Assistente: Roberto Guimarães  
Editor Assistente de Arte: Iusse José Filho  
Designer Gráfico: Tadeu Cerqueira Pereira  
Diagramadores: Claudio Santos Albuquerque, João Ailton Oliveira Andrade, Simone Zucas  
Redatores: Suzete Stimpel, Bento Abreu  
Coordenadora de Produção: Érica Luísa Assan Câmara  
Colaboradores - Edição: Gerson de Faria - Edição de Arte: Maria Amélia de Azevedo - Diagramação: Walkyria Garotti - Consultoria: Leonardo dos Anjos Santiago - Foto de Capa: Lailson dos Santos

### PUBLICIDADE

Diretor de Publicidade: Claudio Santos  
Supervisores de Contas: Afonso Palomares, Fabio Gomes Dias, Ricardo Santos  
Gerente: Luis Carlos Stein  
Contatos: Marcelo Cataldi, Nádia Lappas, Reginaldo Andrade  
Marketing Publicitário: Denise Terranova  
Coordenadores: Antonio Perissinoto, Igor Assan, José Soares

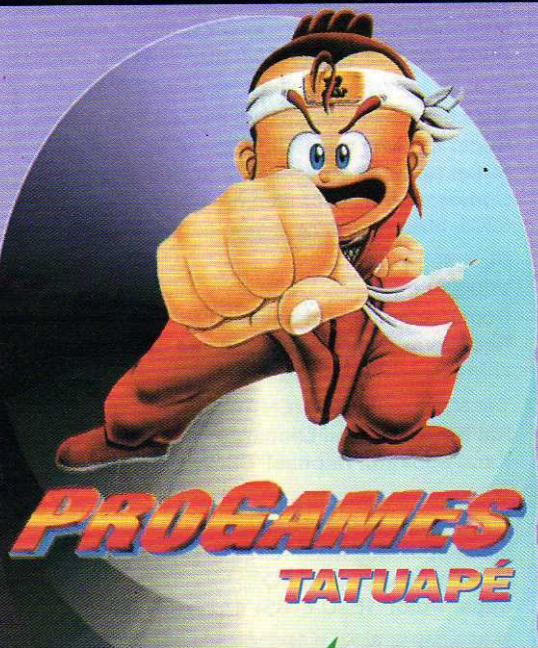
### COMERCIAL

Diretora: Vera Helena Mirandez Gomes  
Gerente de Planejamento e Controle: Ariovaldo Carrera Dias  
Gerente de Produto: André Felipe D'Amato  
Gerente de Promoções: Sandra Galli Ponsoni  
Diretor Administrativo e Financeiro: Pedro Frazão  
Azul Press-Gerente: Benjamin S. Gonçalves  
Operações Editoriais: Rossane Gonçalves Costa  
Diretora Responsável: Liège de Lima Dória Castelli

Ação Games Especial Só Dicas é uma publicação especial da Revista Ação Games, uma publicação quinzenal da Editora Azul S. A. ISSN 0104-6179, edição 65-E, Agosto de 1994. São Paulo - Redação e Correspondência: Av. Nações Unidas, 5777, CEP 05479-900, tel: (011) 816-7866, Caixa Postal 66254, CEP 05389-970, fax: (011) 813-9115. Rio de Janeiro: Av. Marechal Câmara, 160 - 15º andar - grupos 1534/35 - Centro - CEP 20020-080, tel: (021) 532-0313 (PABX), fax: (021) 532-1486, CP 4816. Números atrasados: ao preço da última edição em banca, por intermédio de seu jornaleiro ou no distribuidor das publicações Abril de sua cidade. Distribuída com exclusividade no país pela DINAP.

IMPRESSA NA DIVISÃO GRÁFICA DA EDITORA ABRIL S.A

## OS JOGOS DESTA EDIÇÃO FORAM CEDIDOS PELA



## AS ÚLTIMAS NOVIDADES PARA

- MEGA DRIVE
- SUPER NES
- SEGA CD
- NEO GEO
- 3DO
- JAGUAR
- CD-ROM PARA PC

RUA SERRA DO JAPI, 859  
FONE 941-9957 TATUAPÉ  
SÃO PAULO - SP



EDITORA  
AZUL

## NOSSAS PUBLICAÇÕES

### Entretenimento

CONTIGO: Gente, Atualidades e TV  
BIZZ: Rock  
SET: Cinema e Vídeo  
AÇÃO GAMES: O Mundo dos Videogames

### Esportivas

FLUIR: Surf  
GRID: Automobilismo e Velocidade

### Femininas

BOA FORMA: Fitness, Beleza e Saúde  
CARÍCIA: Comportamento Adolescente  
UAU: Ídolos da Juventude  
HORÓSCOPO: Horóscopo e Previsões

### Interesse Geral

OS CAMINHOS DA TERRA: Viagem,  
Natureza e Ecologia  
SAÚDE É VITAL: Prevenção e Saúde

### Guias e Anuários

VIAGEM E TURISMO  
HORÓSCOPO ANUAL  
1500 VÍDEOS

### Especiais

FAMA  
LETRAS TRADUZIDAS  
VÍDEO ERÓTICO

### NOSSOS ENDEREÇOS

São Paulo: Av. Nações Unidas, 5777 - CEP 05479-900  
- Tel.: (011) 816-7866 - Fax: (011) 813-9115 - São Paulo - SP

Rio de Janeiro: Av. Marechal Câmara, 160 - 15º andar  
- salas 1534/35 - Centro - Rio de Janeiro - CEP 20020-080 - Tel.: (021) 532-0313 - Fax: (021) 532-1486 - CP 4816

### REPRESENTANTES DE PUBLICIDADE

Brasília: Espaço Com. Int. e Consult. Ltda. - SDS Ed. Venâncio, III - sala 202 - CEP 70300 - Brasília/DF - Tel.: (061) 223-2134 - Fax: (061) 226-3644

Campinas: CZ Press - Com. e Representações Ltda. - Rua Antônio Cesarino, 967 - CEP 13015-291 - Campinas/SP - Tel./Fax: (0192) 32-7975

Minas Gerais: M.A.M. Publicidade e Repres. Ltda. - Rua Timbiras, 1560 - sala 1904 - Ed. City Center - CEP 30140 - Belo Horizonte/MG - Tel. e Fax: (031) 224-9534

Paraná: M.L.C. - Representações Comerciais - R. Cândido de Abreu, 526 - cj. 604 - Bloco B - CEP 80530-905 - Curitiba/PR - Tel.: (041) 253-4048 - Fax: (041) 252-2844

Rio de Janeiro: Segmento Editora S/C Ltda. - Av. Marechal Câmara, 160 - 9º andar - sala 929 - CEP 20020-080 - telefax: (021) 220-3762

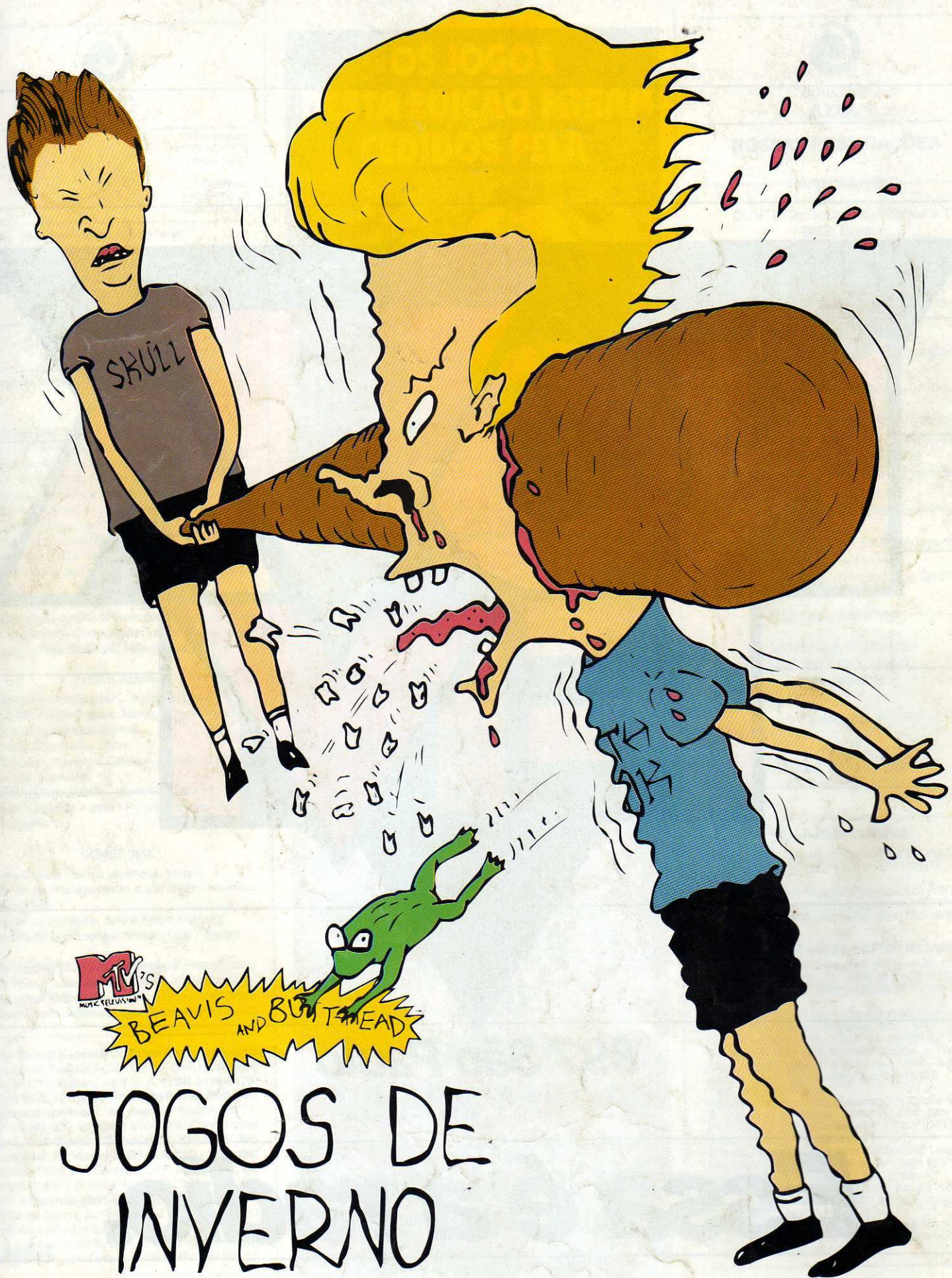
Rio Grande do Sul: Print Sul - Av. da Azenha, 1502 - cj. 206 - CEP 90060 - Porto Alegre/RS - Tel./Fax: (051) 223-9528

Santa Catarina: By Speranza - Rua Dr. Alfredo Daura Jorge, 9 - Cond. Village II - Florianópolis/SC - Tel.: (0482) 32-0519



**89,7 São Paulo**

***Essa é a rádio.***



**MTV's**  
MUSIC TELEVISION  
**BEAVIS AND BUTT-HEAD**

# JOGOS DE INVERNO

DE SEGUNDA A SEXTA, 20:00,  
SABADOS, 12:00 E DOMINGOS, 21:30  
NA MTV.