

3451-ED. 59 - CR\$ 6.200,00

30 ANIVERSÁRIO

UMA FESTA DE JOGOS

AÇÃO GAMES

59 >
ISSN 0104-1630

EDITORA AZUL

MEGA & SNES

STAR TREK-NEXT GENERATION

3DO

CRASH'N-BURN

SEGA CD

TOMCAT ALLEY

SNES

MEGA MAN SOCCER

NINJA WARRIORS

SONIC BLASTMAN 2

FLINTSTONES

SUPER BASEBALL 2020

MEGA

CD-REVENGE OF THE NINJA

DRAGON BALL Z

BARNEY'S

PATETA

NBA SHOWDOWN 94

GRÁTIS PRA VOCÊ

- FLÂMULA EXCLUSIVA
- ÍNDICE DE JOGOS DEBULHADOS



SUPER PRO

COMPATÍVEL COM
SUPER NES*/
SUPER FAMICOM*

Nenhum outro resiste aos
recursos do SUPER PRO.

DETALHES:

- Chaves seletoras de turbo com 2 velocidades independentes para cada botão de disparo.
- Design ergonômico (Com total encaixe para as mãos).
- Chave seletora de slow-motion (Câmera lenta).



Detalhes que

SUPER PRO-2

COMPATÍVEL COM
MEGA DRIVE*

Se o seu Mega Drive* falasse, ele pediria o SUPER PRO-2.

DETALHES:

- Botão de disparo A+B.
- 2 Botões laterais programáveis A, B ou C.
- 3 Chaves seletoras de turbo e Auto-Fire com 2 velocidades para os botões A, B e C.
- Exclusiva chave SPEED que permite mais 2 velocidades de turbos.
- Chave seletora de slow-motion (Câmera lenta).
- Botão PAUSE.



Chips do Brasil

A VENDA NOS GRANDES MAGAZINES E LOJAS ESPECIALIZADAS VENDAS NO ATACADO (011) 264-0644

BRASIL: LOJAS AMERICANAS - MESBLA - SÃO PAULO CAPITAL - AMARO SOM - CARREFOUR - CEAMAR - CIA. BRASIL DISTRIBUIÇÃO - BANG - ELDORADO - ELPISOM-EMBRATHECH - G G PRESENTES - M.C.A. - MAKRO - MAPPING - ELETROSOL - PAES MENDONÇA - SOM MARAVILHA
- TECNODIGITAL - TRANCHAM - UNIVERSOM - BORIS TOY 'S' - DISK - PEL - DOLAR SOM - EBRO - EL & EL - EL VOLUNTÁRIOS - EL SANTANA - EL TAMASOM - FULL COLOR - HAGA E HAGA - ILTON ANDRADE MAIA - GUAPIRA - SCOPE GAMES - HANYANG - ALEMÃO GAMES - ALPHA - DAVID
DA COSTA - ENGENH. DO DISCO - EXPOENTE - J.M.TOY - COTIA - MAEK - MENEZES E FRANCA - REDE BARATEIRO - SUYOTEC - TIME E TIME - TOSHIO HAYASHI - VIDEO LOC SÃO PAULO - ADITO - ARTEPHATUN - ÁUDIO SERVICE - BRIN. COM - COML IMP. FÁTIMA - COOP BANCO DE
BRASIL - D'AVÓ - ECCO GAMES - EL TAKEI - EL CODO - EL MARCOM - EL SANTA EPIGÊNIA - ÓTICA TSUCHIDA - FOX - GUEDES JACOB - HESAYUKI AIZAWA - J.C.S. - J.J.C. - J.V. VIDEO - KIMPER - KING PEL - LUIZ MOREIRA - LUIZ TADAQ UEDA - AZIZI - MARCELO DEGANI - MASTER VIDEO
- TECH VIDEO - MICRO SHOPPING - NEWHEADS - NIPPON - OLÍVIO FALSARELLA - TOPÁZIO - SAPORIMBA - LONGINES - PATRIARCA - PAULO NAGAL - POWER CONVERSION - REINALDO DEGANI - REL. OKABE - REL. MAEDA - RENO SHOP - RENO SOM - ROMA SOM - SHINOBU MIYAZAKI
- STUDIO 209 - SUEMITSU MIYAZAKI - SYSTEM GAME - TARO YOGUI - TEC GAME - TILTY'S - TOP COLOR - TOP GUN - UEDA E TAYAMI - UOP - HIKARI - VIDEO EXPERT - VIRTUAL - WALTER ROSSETTE - WONDER SOM - ÓTICA GEROLLA - REQUINTE - CATV - EMBRA - CASAS SURI - SÃO
PAULO - ABCD - EL MUSICAL DIADEMA - EL SASAKI - EL. TÓKIO - FLAMA - FOTO GILBERTO - FUKUI - G. DISK - MURAKAMI - KÔ - LA CARI - MAMARICHE - MANOEL BRALEIXO - MICROTRAINING - PRIN COLOR - SHOP ÁUDIO E VIDEO - INCOR - GUBISOM - SÃO PAULO - INTERIOR - ELETROF
- G G PRESENTES - MAKRO - COMPEL - ETSUKO FUKUSHIMA - FOTO STÚDIO TAKADA - FUMITOSHI SAITO - GAME BIT - MARIA CRISTINA L.S. NAGAFUTTI - MÁRIO TADASHI - MIYAKO KURADOMI - MDGI CENTER - NERO ANASTÁCIO - NIPPONTEC - PAP SUZANO - REL.DIGITAL - REL. RUBI
- S DE OLIVEIRA - SHIUC TZINSAN - SOTTO - SUPER LOJA NAKASHIMA - CARREFOUR - FERNADOS BRINQUEDOS - ALL COLOR - VISÓTICA - B & M - ELETR. TV SOM - F B BRINQUEDOS - L DOS SANTOS - PLENSOM - TEVET - EL BANATF - ELDORADO - O FORASTEIRO - ADILSON TOLEDO
- HUANG YI SHEEN - IRMÃOS ANDRAUS - J.W.J. - JAMES BARBOSA - MÁRIO COMP. - ORGANIZAÇÃO CRUZEIRO - TANG & FANG - TERUAKI WATANABE - RIO DE JANEIRO - GRUPO SHOK - CASA GARÇOM - GLOBEX - FOTOLÓGICA - LED FOTO - MARJO - PAES MENDONÇA - S.J.T. - SOJOD

SUPER PRO-8

COMPATÍVEL COM:
PROSYSTEM - 8 BABY* / NES*
Debulhador de games.

DETALHES:

- Chaves seletoras de turbo independentes com 2 velocidades para cada botão de disparo 2A e 2B.
- Botões de disparo L e R.
- Chave seletora de slow-motion (Câmera lenta).
- Design ergonômico com total encaixe para as mãos.

valem recordes

SUPER PRO-3

COMPATÍVEL COM:
PHANTOM SYSTEM* / HI TOP
GAME* / TOP SYSTEM* / TURBO
GAME* / TOP GAME* / VG 9000* /
VG 8000* / DYNAVISION II E III* /
HANDYVISION*.

O Joystick que te acompanha nos
"Combates" fora de casa.

DETALHES:

- Único programável.
- Botões de disparo 2A e 2B, com chaves seletoras de turbo independentes, com 2 velocidades para cada botão.
- Botões laterais de L e R.
- Chave seletora de slow-motion (Câmera lenta).
- Exclusivas chaves programadoras (1/2 e 3/4).



ÚNICO PROGRAMÁVEL

SNES & MEGA

STAR TREK - NEXT GENERATION

Tudo o que você precisa saber para comandar a Enterprise



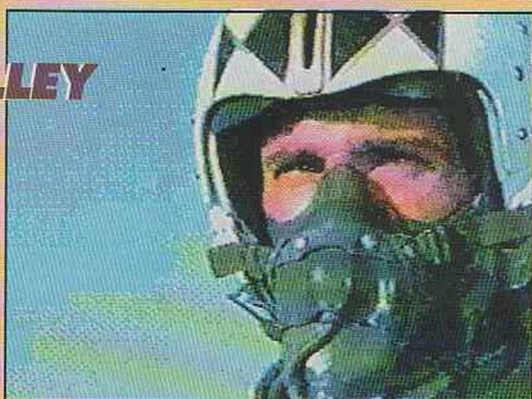
ESPECIAL 3DO CRASH'N BURN

Seja uma fera nestas pistas

SEGA CD

TOMCAT ALLEY

Jogo de combate aéreo. Bem-vindo à bordo!



SHOTS

Saiba como são os parques de diversão que a Sega está montando no Japão. E mais: previews de Fatal Fury, World Heroes 2 e Heavenly Symphony

3DO ESPECIAL

Crash'n Burn 8

SUPER NES

Ninjawarriors 10
Mega Man Soccer 12
Sonic Blastman 2 14
The Flintstones- Sierra Madrock 16
Super Baseball 2020 17
Star Trek -The Next Generation 18 à 21

MEGA DRIVE

Star Trek - The Next Generation 18 à 21
CD - Tomcat Alley 22
CD- Mansion of Hidden Souls 24
CD- Revenge of the Ninja 25
Goofy's Hysterical History Tour 26
Dragon Ball Z 27
Barney's Hide & Seek Games 27
NBA Showdown 94 29
Dicas 29

MASTER SYSTEM

Donald - Deep Duck Trouble 30

PC

Rally 32

ARCADE

Air Combat 34

SUPER NES



MEGA



MASTER



PC



ARCADES



PILOTOS

Marcelo B. Massafeli Chin, Marcos Roberto de Lima Ioiô, Tadeu C. Pereira, Wagner P. Hernandez



NOSSO SELO PARA OS GAMES MUITO ESPECIAIS

Estas são as cotações para jogos que utilizamos na revista



SOS Tirando dúvidas	5
CARTAS Seu espaço garantido	5
SHOTS Novidades no mundo dos games	6
AÇÃO GAMES CLUBE Fazendo negócios	36
PRÓXIMA EDIÇÃO Fique sabendo antes	38



MORTAL KOMBAT (Arcade)

Estou escrevendo para vocês, turma do SOS, para que me digam como fazer afundar com o Raiden na hora em que o Goro entra para a luta.
CLEY MAICON ALVES
Indaiatuba, SP

E aí, Cley. É o seguinte: na luta anterior a que precede o Goro, não dê o mortal. Encoste o Raiden na parede e coloque Direcional para trás. Fique segurando. Vai pintar o efeito que você quer.

FLASHBACK (SNES)

Gostaria de saber quais são as manhas desse jogo e passwords.
DANILO M. FERREIRA
Santos, SP

Danilo, é o seguinte. Este game exige muita esperteza e espírito fuçador. Com a ajuda das passwords, fica mais fácil.

Segura aí:
Fase 2 - JWLYX
Fase 3 - RSVP
Fase 4 - DXCPT
Fase 5 - SLMN
Fase 6 - ZTHRK

FIFA INTERNATIONAL SOCCER (Mega)

Adoro este jogo mas posso ir para um hospício a qualquer momento: não consigo dar cabeçadas e bicicletas com força. Vocês têm alguma manha?
SÓCRATES M. MÚSCULIS
Guarujá, SP

Sócrates, loucos vamos ficar todos nós se o Parreira não der um jeito na Seleção. Mas enquanto ele resolve, continue se divertindo com Fifa Soccer, um jogão de bola. Olha, a força dos lances é proporcional ao tempo que você fica segurando o botão. Você vai ter de treinar bastante e pegar a manha na prática.

BUBSY (SNES)

Queridos amigos da AÇÃO GAMES, vocês têm as passwords deste cart engraçado?
ADRIANO DE OLIVEIRA
Brasília, DF

Enquanto Bubsy 2 não chega, o lance é se contentar com a primeira versão do jogo do gato que tenta ser Sonic. Vamos lá, Adriano.

Fase 2 - CKBGMM
Fase 3 - SCTWMN
Fase 4 - MKBRLN
Fase 5 - LBLNRD
Fase 6 - JMDKRK
Fase 7 - STGRTN
Fase 8 - SBBSHC
Fase 9 - DBKRRB
Fase 10 - MSFCTS
Fase 11 - KMGRBS
Fase 12 - SLJMBG
Fase 13 - TGRTVN
Fase 14 - CCLDSL
Fase 15 - BTCLMB

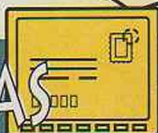
MEGA MAN X (SNES)

Eu gostaria de saber se há passwords para jogar com todas as armas de todos os chefões deste jogo maneiro.
MARCEL G.R. PACHE
Curitiba, PR

E aí, como vão vocês, grandes pensadores gamemaniacos? Que é isso! Vamos deixar de modéstia. Estou falando de vocês da redação. Sou um leitor fanático da revista e gostaria de saber algumas passwords de Mega Man X
ROGÉRIO S. F. ABREU
Salvador, BA

Quem curte este personagem, como o Cley e o Rogério, já deve ter debulhado com as edições 52 e 54. Aí vai a password que dá todas as armas: 4131, 6712, 1221. Mas a password só vale depois de ter acabado com o Sting Chameleon.

CARTAS



SOS/CARTAS Av. Nações Unidas, 5777
2º andar - São Paulo, SP - cep 05479-900

BRONCAS

Gostaria que a revista trouxesse lançamentos mais quentes dos Estados Unidos e Japão. E o preço tá subindo, hein? Achei o cúmulo a mancada de publicar a mesma página em duas edições. Estou de olho em vocês!
CARLOS E. CANHAMEIRO
Campinas, SP

Fique mesmo de olho bem aberto, Carlos, porque logo, logo nossa revista vai trazer muitas surpresas pra você. Agora, tem o seguinte: nossa prioridade é dar um bom serviço sobre os games que estão rolando no momento. Vamos falar mais de lançamentos, mas não deixaremos de dar nossos famosos jogos debulhados, tá? Os aumentos de preço da revista seguem os dos custos gráficos, que variam de acordo com a inflação

e o dólar. Quanto à mancada da página repetida, mil desculpas.

NOVO VISUAL

Gostaria de saber mais sobre o Nintendo 8 bits que saiu no Japão. Qual é a diferença do modelo original?
RODRIGO C. SANFELICI
Curitiba, PR

A única diferença do novo modelo (à venda também nos States) é o visual mais moderno. De resto, os modelos antigo e novo são totalmente compatíveis.

PERSONAGEM

Vocês sabem qual é a modelo que representa a personagem Cammy, de Super Street Fighter 2? Daria para mandar uma foto dela?
ADRIANO J. LOPES NETO
Manaus, AM

Você deve estar imaginando que a softwarehouse usou uma técnica de digitalização de imagens do tipo que a Midway usou para Mortal Kombat. Até onde a gente sabe, Adriano, os personagens do game foram criados pelos programadores da Capcom. Eles podem até ter se inspirado em pessoas de carne e osso, mas os tipos que aparecem no jogo foram desenhados. Senão, já pensou a figura que teria dado origem ao Blanka? Ou o Dhalsin, com aquela cara esquisita?

3DO

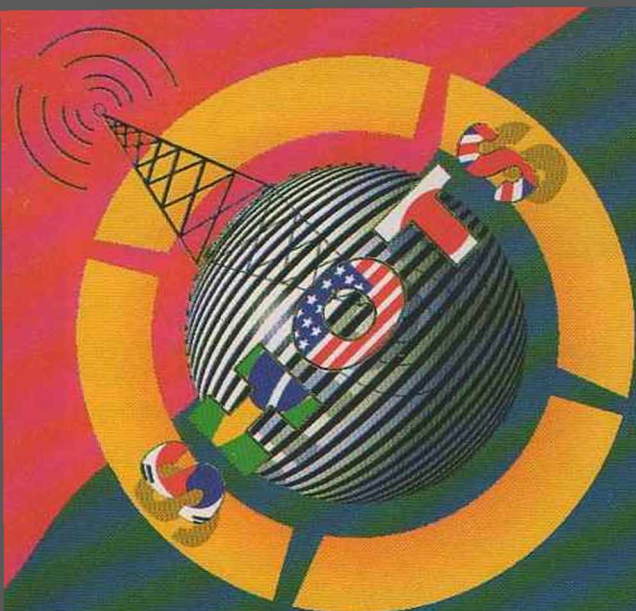
O 3DO da Panasonic é compatível com os games de Sega CD? E quanto aos acessórios? Vale a pena comprar um aparelho destes e onde posso encontrá-lo?
DOUGLAS VENO
São Paulo, SP

Negativo, Douglas. Os discos do Sega CD só rodam em seu próprio aparelho, e o mesmo vale para os acessórios. Temos um 3DO aqui na redação e garantimos que vale a pena. Ainda mais agora que o preço caiu para 450 dólares. Isso nos States, é claro. Enquanto a Panasonic não o vende aqui no Brasil, o jeito é procurá-lo em locadoras ou lojas de cine/foto/som que importam o 3DO.

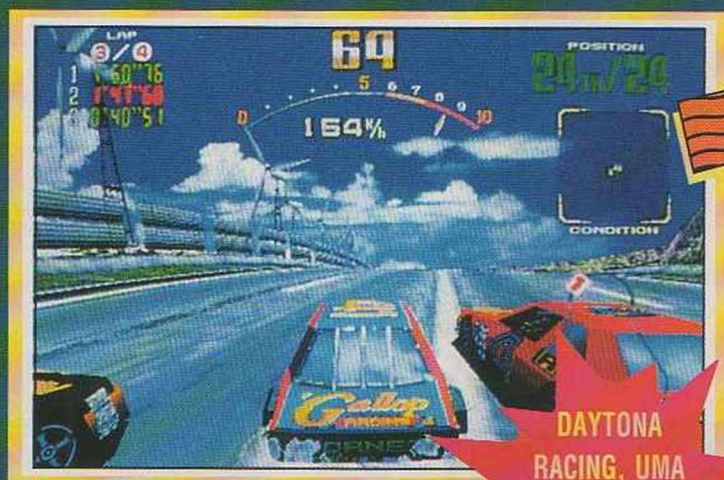
LOUCO POR RPG

Sou louco por RPGs e traço tudo - até os japoneses. Vocês conhecem uma boa locadora onde eu possa encontrar estes jogos?
WALDIR P. GOMES
São Paulo, SP

Tente a Progames do Tatuapé (Rua Serra do Japi, 859). Eles têm um montão de RPGs gringos pra você fazer a festa.



REVELADOS OS TRÊS PRIMEIROS GAMES DO SATURNO



DAYTONA RACING, UMA DAS PROMESSAS DA SEGA

Depois de mostrar ao mundo a cara de seu mais novo invento, a Sega resolveu falar também sobre os futuros jogos do Saturno. *Virtua Racing* (corrida), *Virtua Fighters* (luta) e *Daytona Racing* (corrida) são os três primeiros games programados para acompanhar o novo console já na época do lançamento, que acontecerá pouco antes do Natal. Deve haver ainda jogos em desenvolvimento por outras softwarehouses, mas sobre isso a Sega faz segredo. Confirmando o preço da criança: 500 dólares.

SEGA INAUGURA NOVO ESTÚDIO PARA CRIAÇÃO DE GAMES

A Sega inaugurou, em abril, um centro para criação de videogames em Tóquio. O novo projeto chama-se Multimídia Stadium e funcionará como uma gigantesca oficina laboratório onde todo o pessoal de criação de games trabalhará em conjunto. Segundo Mamoru Shikeda, diretor do Departamento de Desenvolvimento de Pesquisas da empresa, a Sega avalia que já tem tecnologia suficiente e precisa agora investir em trabalho de criação. A meta é produzir jogos realmente inovadores para o Saturno.

VÊM AÍ OS PARQUES DE REALIDADE VIRTUAL

Esta é uma idéia da Sega que vai revolucionar o conceito dos parques de diversão. Em vez de montanhas-russas, xícaras malucas e outras atrações tradicionais estilo Disneylândia, parques com brinquedos baseados em realidade virtual. Já viram, né? Viagens interplanetárias, aventuras em castelos medievais e muitas outras loucuras vêm por aí.

A primeira experiência do gênero já está em funcionamento no hotel Luxor, de Las Vegas, onde alguns brinquedinhos do Sega VirtualLand estão fazendo a alegria da galera. Até o final deste ano, dois parques completos serão abertos no Japão: um em Osaka e outro em Yokohama. E a empresa espera ter, até 1997, nada menos que 50 Theme Parks (como estão sendo chamados) espalhados pelo planeta.



ABRIL

ESTRÉIA PROGRAMA DE GAMES



Cena da série Babylon 5, da TV americana: naves totalmente feitas em computadores, sem maquetes

Reportagem mostrando como foram feitos os gráficos do game Jurassic Park

Se você tem assinatura da TVA na sua casa, já pode escancarar um sorriso. A partir deste mês, a TVA está transmitindo o programa Gameswatch no canal SuperStation. O Gameswatch nasceu na Inglaterra no ano passado, como um programa independente. Mas rapidamente ganhou público, ficou audiência nos States e hoje é exibido até na Escandinávia e Austrália. O programa tem duração de meia hora e é semanal. Mas é reexibido duas vezes na mesma semana, em dias e horários diferentes.

Gameswatch traz previews (lançamentos), dicas e estratégias, reportagens sobre tecnologia usadas nos jogos e entrevistas com criadores, desenhistas, engenheiros e executivos das softwarehouses e fabricantes dos consoles.

Junto com o Gameswatch, a TVA passou a transmitir também outros 5 novos programas, todos sobre computadores. Um deles, o Komputer Kids, pretende introduzir a moçada mais jovem no mundo dos computadores.

SNES

SUPER FORMATION SOCCER '94

Previsto para sair em junho, o novo cart da Human virá com 8 Mega de memória e trará seleções de 24 países. Serão 4 tipos de campeonatos a escolher: Copa Mundial, Taça da Ásia, Adidas League 94 e Snickers Cup 94. Tudo já atualizado conforme as seleções inscritas para a Copa 94.

A principal mudança foi na visão de campo: você vê a partida um pouco mais de longe e num ângulo mais baixo (mais parecida com a visão de Fifa Soccer). A Human garante que caprichou no realismo: a velocidade dos jogadores e da bola aumentou muito e as animações e jogadas incluem agora tomadas de bola, expulsões e outros lances.



SNES

FATAL FURY SPECIAL

Sai no verão japonês e americano (junho/setembro), e despenca em seguida por aqui, um dos carts de ação e porrada mais esperados do ano para SNES. Arrasador: 32 Mega de memória, 15 personagens (8 a mais que a versão FF2), incluindo 3 chefes. A Takara informa que aperfeiçoou o cart, incluindo mais detalhes no desenho dos personagens e golpes mais alongados que antes.

SNES

WORLD HEROES 2

Pinta no final de junho para SNES a versão do game da SNK. Vem com 24 Mega e a softhouse Saurus parece ter conseguido o que não parecia possível: transpor para um 16 bits toda a força e os golpes animais dos 16 personagens da versão de Neo Geo. Pelo menos foi a avaliação da revista Hippon Super, que gostou muito e se confessou surpresa.

MEGA

HEAVENLY SIMPHONY**Fórmula One World Championship 1993**

Heavenly Symphony - Visão do cockpit: pela primeira vez, cenários da vida real

O CD japonês deste superjogo de F1 da Sega já vai estar rolando nas lojas quando você folhear esta edição de Ação Games. Tudo é real neste simulador de F1. As imagens e gravações usadas foram cedidas pela Rede Fuji de TV e o game traz trilha sonora executada por uma orquestra Sinfônica (daí o nome). Até as árvores foram reproduzidas dos vídeos. São 13 escuderias, 25 carros e 26 pilotos.

Os modos de jogo são um detalhe à parte, inédito na história dos games: Grand Prix (campeonato em 16 circuitos), Free Run (provas livres onde você quiser) e o 1993 Mode, que é o mais genial. Nele, você pode disputar voltas reais das 16 corridas que rolaram em 93. Não dava pra saber, até o fechamento desta edição de Ação Games, se você poderá rodar todas ou apenas algumas voltas de cada corrida. De qualquer forma, é inacreditável! Fora as animações, digitalizações e outros detalhes que são a cereja do pudim. Resta esperar ansiosamente o lançamento do CD americano.

NINTENDO vai produzir mais games

A Nintendo está em desvantagem na guerra pelo mercado americano atualmente. Enquanto em 1992 ela detinha 60% das vendas de consoles de 16 bits, em 93 sua participação caiu para 37%. Mas o todopoderoso presidente da Nintendo do Japão, Hiroshi Yamauchi, já determinou mudanças na filial americana para recuperar sua posição.

Uma das principais providências é produzir mais jogos internamente. Se games como Street Fighter 2 ou Batman tivessem sido produzidos pela Nintendo, ela teria faturado muito mais no ano passado. A nova orientação vale também para o Projeto Reality. Outra promessa de Yamauchi: a empresa vai fazer anúncios, eventos e promoções como nunca nos States.

E por falar em Reality, a imprensa americana noticiou uma coisa que até agora não tinha sido dita sobre o novo videogame. Segundo o importante jornal The New York Times, o Reality poderá ser ligado a redes de TV a cabo, funcionando como aparelho de comunicação.

3DO

CRASH 'N BURN / Crystal Dynamics

Corrida 1 jogador



O game que vem junto como 3DO da Panasonic não podia ser mais chocante. É como um arcade em casa. Som arrasador, alta jogabilidade, gráficos que dispensam comentários e muita, mas muita diversão. Por tudo isso, Crash'n Burn foi o escolhido para iniciar a série de matérias com jogos do 3DO. Aperte os cintos, porque você vai voar!

Sem escrúpulos

Crash'n Burn é uma corrida totalmente selvagem, reunindo seis pilotos sem nenhum escrúpulo e suas máquinas animais. Para vencer, não basta fazer uma boa corrida: o lance é destruir os outros competidores, transformando as provas em verdadeiros rachas de vida ou morte. O game investe pesado no arsenal: há uma grande variedade de mísseis, canhões, minas e lasers com poderes aniquiladores. Mas há também equipamentos de defesa para aumentar suas chances de sobrevivência.



Multimídia é outra coisa. Ao escolher as armas, você vê todas elas em funcionamento numa animação sensorial



Ena hora de escolher o piloto, então? O game mostra um filminho em que o personagem dá seu recado



Pistas espetaculares

As pistas são um espetáculo à parte. Daytonas à beira de abismos, subidas assustadoras, descidas de montanha-russa, tudo isso vai surgindo à sua frente com uma velocidade vertiginosa. A emoção de pilotar em Crash'n Burn é inigualável. Mas guarde o fôlego: são 30 pistas, divididas em seis circuitos alucinantes. No modo Rally, o jogador pode conhecer todas numa corrida light, sem sacanagem. O quente é entrar no Tournament Mode, onde rola grana de acordo com seu desempenho. Aí você vai para a lojinha do game e faz o maior estrago.

COMO A GRANA ROLA

Há várias maneiras de ganhar dinheiro no Tournament Mode. Há prêmios para as três primeiras colocações, para cada competidor abatido, para a destruição do campeão da pista e recordes de corrida. Confira os prêmios para o seu desempenho:

1º lugar - \$ 2 mil

2º lugar - \$ 750

3º lugar - \$ 500

Competidor abatido - \$ 500

Drone abatido - \$ 100

Campeão abatido - \$ 1 mil

Recorde da pista - \$ 2 mil

PILOTOS E MÁQUINAS



Fang

O piloto mais sanguinário. Mas sua Hammerhead é lenta



Max Amillion

Dirige a Assassin, máquina de grande velocidade final mas aceleração e combati-vidade baixas



Druger

Dirige a Vortex, máquina com ótima aceleração e velocidade final



Klaw

Piloto da Sniper. Equilíbrio é sua maior qualidade



Tasman Twix

Piloto da Caretaker. Ambos formam uma dupla equilibrada



Rocker

Agressivo, pilota a Flatliner - máquina com boa aceleração

CONHEÇA SEUS EQUIPAMENTOS

GUNS

RIFLE 0.308 É a mais barata. Produz danos leves, dá 100 tiros e rearma em 5 segundos. \$ 300

RIFLE 0.30 Por apenas \$ 600, esta arma leve dá 300 tiros contínuos

RIFLE 0.50 Provoca danos médios. Dá 500 tiros contínuos e custa \$ 2,5 mil

LANÇA-CHAMAS Provoca danos médios. Sua carga dá 10 segundos de funcionamento. \$ 6,5 mil

VULCAN Dá 500 tiros contínuos. Provoca danos médios, custando \$ 9 mil



LANÇA-GRANADAS
Dá 18 tiros, rearmando em 5 segundos. Danos médios e \$ 5 mil



HELLFIRE ROTOGUN
Grandes estragos. Dá 500 tiros contínuos, mas custa \$ 20 mil

MISSILES



STARBUST
Provoca danos consideráveis. São 8 disparos com recarga em 2 segundos e custo de \$ 7,2 mil



MOD POD
Míssil teleguiado. Custa \$ 2 mil, dá 4 disparos e rearma em 10 segundos

ROCKET PACK Opção barata e eficiente. Por \$ 700, você tem direito a 8 tiros que rearmam em 2 segundos.

TOW Não vale muito a pena. Custa \$ 1,1 mil, dá 6 tiros com danos leves e leva 10 segundos para rearmar

WILD DEVIL Seu sistema de guia infravermelha lhe dá grande precisão. Por \$ 5,2 você tem direito a 4 tiros que rearmam em 10 segundos

BLACK WIDOW Um tiro e um abraço. Por \$ 9,5 mil você adquire seis disparos deste poderoso míssil que rearma em 5 segundos

BULL'S EYE Totalmente exterminador. Por \$ 13 mil você o dispara 4 vezes em intervalos de 60 segundos

HAZARDS



WHEEL SPIKES
Dispositivo acoplável às rodas, faz picadinho dos pneus dos adversários. Custa \$ 300



HEAV ROAD MINE
Mina estacionária de danos leves. Por \$ 600, você leva 3 delas

ACID ROAD Sua carga ácida destrói a vítima rapidamente. Leve 3 por \$ 1,3 mil

MAGNET HEAV Mina magnética, gruda nos carros que passam perto. Provoca danos consideráveis. Compre 4 por \$ 3 mil

BOMBOT Mina robotizada, sai atrás dos carros. Tem alto poder explosivo. Compre 5 por \$ 4,5 mil

PENETRATOR Arrasa até com carros bem reforçados. Leve 6 por \$ 6 mil

VORTEX Envolve o carro de tal forma que provoca danos enormes. Por \$ 8 mil, você leva três

ENERGY WEAPONS



FUSION CASTER
Provoca danos variáveis, tem carga infinita e demora 10 segundos para rearmar. Custa \$ 2 mil



STILETTO
Provoca danos médios, mas demora um minuto para rearmar. Carga infinita e preço de \$10 mil

PULSE Tem carga infinita. Rearma em um segundo, provoca danos leves e custa \$ 600

TWIN LASER Tem as mesmas características do Pulse, só que dispara dois feixes. Custa \$ 3 mil

PHOTON Carga infinita, danos leves e recarga em 1 segundo. Custa \$ 3 mil

PLASMA Provoca danos médios e rearma em meio segundo. Custa \$ 15 mil

ARMORS

Steel Plate
É a proteção mais simples que você pode ter no carro. Na prática, não impede os danos provocados por ataques. \$ 1 mil

Kevlar
Armadura de fibra, é resistente aos tiros de rifles e metralhadoras. \$ 4 mil

Reactive
Defesa que ameniza o efeito dos mísseis. \$ 5,5 mil

Reflective
Sua superfície espelhada minimiza os danos provocados pelos lasers e raios. \$ 6,5 mil

Regenerative
Tipo de proteção que se auto-regenera instantaneamente. \$ 12 mil

Ceramic
Oferece proteção contra o calor das chamas e explosões. \$ 9 mil

SPECIALS

Nitro Boost
Para turbinar o carro. \$ 12,5 mil

Combat Tyres
Pneus mais resistentes. \$500

Polarized Glass
Proteção contra os clarões das bombas e raios. \$ 2 mil

Auto Flare Gun
Dispersa ataques teleguiados. \$ 7,5 mil

Auto Chaff Gun
Ajuda a escapar dos mísseis. \$ 8,5 mil

Taser Coils
Dá choque em quem encosta na traseira. \$ 5 mil

O contrabandista

No meio de um torneio, este cyborg pode aparecer com ofertas tentadoras. Ele tem equipamentos não autorizados pra vender por baixo do pano. Se você tiver grana, faça negócio.



Se um ninja comum já dá um trabalhão imagine um ninja robô, aliás...três! Pois confira este estrago em Ninjawarriors, um chocante game de luta que a Taito acaba de lançar. O jogo é um velho conhecido da moçada do PC Engine e do Amiga e agora a galera do Super NES também pode se deliciar com cenas de brutalidade explícita. A novidade desta versão é a inclusão de um novo lutador, Kamaitachi, além de Ninja e Kunoichi, os outros robôs que já faziam parte do game. Estale os dedos e prepare-se para quebrar o pau!

PANCADARIA ATÉ O FINAL

Ninjawarriors tem oito fases e você escolhe entre três lutadores. A sua missão não é exatamente original: sua cidade foi dominada por um terrível bandido, Banglar. E apenas os robôs ninja podem defender a população e derrotar o pilantra. O enredo deixa a desejar, mas os gráficos não: são fantásticos! A Taito soube usar muito bem os 12 Mega do cartucho e criou cenários belos e variados. A trilha sonora também não faz feio e a sua diversão está assegurada. Em outras palavras, Ninjawarriors é dez!

COMANDOS

Y	Ataque
X	Blaster (magia)
B	Pulo
Y segurado	Defesa

THE NINJAWARRIORS



Ninja

ALTURA 2,10m

PESO 699kg

O grandalhão é sem dúvida o mais forte dos três. O problema é que é muito lerdo

COM O INIMIGO NAS MÃOS



→ + Y - joga no chão



↑ + Y - gira e joga no chão



↓ + Y - bate o inimigo no seu joelho

COM O INIMIGO A DISTÂNCIA



↓ + B - pula e cai na cabeça do inimigo



→ + B + Y - chute na cara

B + Y - girada no ar
→ + B - corre e dá oembrada

SEQÜÊNCIA DE GOLPES (apertando Y)



Y + ↑ + Y - saca poderosa com blaster

Y - seqüência com uso do chaco no final

**PARA RECUPERAR
ENERGIA, PEGUE
CÁPSULAS QUE FICAM DENTRO
DE CAIXAS AMARELAS**

NINJAWARRIORS / Taito			
Luta	12 Mega	1 jogador	
GRÁFICO	SOM	DESAFIO	DIVERSÃO

NINJAWARRIORS



Kunoichi

ALTURA 1,70m
PESO 65kg

Esta doce loirinha não está pra brincadeira. Ela detona com punhais

COM O INIMIGO NAS MÃOS



→ + Y - corre e joga o inimigo



↑ + Y - joga o inimigo pra cima

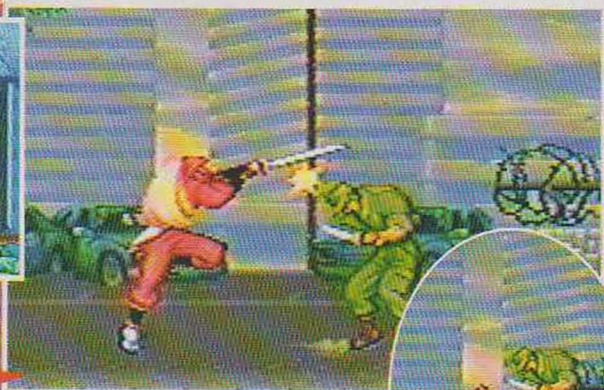
↓ + Y - facada no estômago

COM O INIMIGO A DISTÂNCIA



→ + B + Y - voadora

B + Y - pula e dá espadada



B + ↓ - enfia a faca

SEQÜÊNCIA DE GOLPES (apertando Y)

Y - seqüência de facadas com uma espadada no final

↑ + Y - seqüência de facadas com uma corrida no final. Usa o blaster



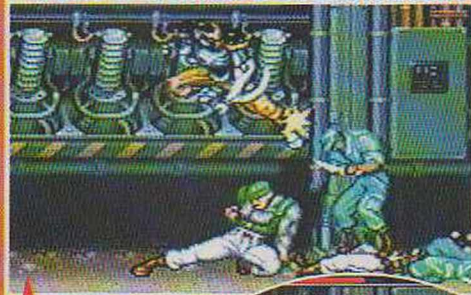
Kamaitachi

ALTURA 1,85m

PESO 100kg

Este robô tem lâminas nos braços. É o mais rápido dos três

COM O INIMIGO A DISTÂNCIA



↓ + Y - voadora

→ + Y - segura e chuta

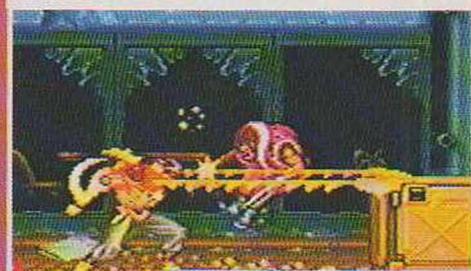
↓ + B - chute

B + Y - girada no ar

→ + B + Y - pula e dá facada



SEQÜÊNCIA DE GOLPES (Y várias vezes)



↑ + Y - seqüência com blaster

Y - girada de braços

Y + ← + Y - joga o inimigo para trás

↓ + Y - seqüência que termina na parte de baixo do inimigo



Chefão Final

Este velho dentro da cabine de vidro é o Banglar. Para detoná-lo, vá jogando os caras no vidro até quebrá-lo





Não é novidade que a Copa do Mundo invadiu o mundo dos games. E a Capcom entrou na dança lançando Mega Man's

Soccer. Uma inovação que vai agradar os fãs do Herói-Robô, mas pode frustrar a galera que curte um bom game de esporte. Mega Man's Soccer não é um cart de futebol. Entendido? Além disso, o desafio é elemental, basta treinar os comandos e ...jogar. Os gráficos são bem simples e o som dá pra ouvir. AÇÃO GAMES dá o serviço. Acompanhe com a gente e forme sua própria opinião. Prepare chutes de metal e mande estranhas bolas na rede.

Dr. Wily, de novo

A galera estava muito animada e o estádio lotado: era final de um campeonato de futebol. De repente, bolas de fogo e fumaça são jogadas no campo. Quando a fumaça se desfaz, a multidão percebe que robôs estão no lugar dos jogadores. Dr. Light, que também estava curtindo seu futebol, manjou a charada. Era mais uma obra do Dr. Wily. Esta é muito boa! Desta vez o malvado cientista resolveu dominar o universo através deste esporte popular! E como não poderia deixar de ser, Mega Man resolve relaxar e jogar uma partidinha. Encare mais essa!

Entrando em Campo

Para realizar aquela partida, oriente-se pelo mapa da posição dos jogadores que está no alto da tela. Um dos times tem marca azul e outro vermelha. Enquanto você estiver driblando, observe com quem está a marca branca no mapinha, que indica a posse de bola. Usando o Select, acione o mapinha para ver como os times estão posicionados. No mais, é só bola na rede.

Bolas Incríveis

Neste game, os inimigos não podem usar aquelas armas incríveis que sempre acabam ajudando nosso herói a sair das embulhadas. Mas como nenhum vilão fica por baixo, cada um deles tem uma bola diferente. Ice Man tem bola de gelo; Fire Man, bola de fogo; Cut Man tem a tesoura que desmonta o jogador. E por aí vai.

Encare o efeito da bola do Ice Man



COMANDOS

COM POSSE DE BOLA

Y	Dar passes
Y + Direcional	Mudar direção do passe
B	Chutar/Dar passes longos
B + Direcional	Mudar direção do chute
A na zona de defesa	Desarma a jogada adversária
A na zona de ataque	Chutar a longa distância
A na marca de pênalti	Mandar a bola pra cima
R + B Segurado	Ataque especial(muda o formato da bola). O oponente não pode aproximar-se da bola por alguns instantes/ Faz a bola ir direto ao gol

SEM POSSE DE BOLA

Y	Dar carrinho/Cabeçadas
B	Executa um movimento diferente conforme a posição que a bola ocupa no campo
A	Ombrada/ Roubar bola

OPTIONS

Tempo: Partidas de 1 a 10 minutos
Controles: Manual - controle pleno do goleiro/
 Auto - Controle parcial do goleiro



Também pinta festinha quando rola um gol. O Viola que se cuida



O goleiro também pode usar magia. Se não houver ninguém no caminho, ela vai de gol a gol



Se pintar um empate, a decisão será por pênaltis no modo Exhibition

MEGA MAN'S SOCCER / Capcom
 Esporte/ Ação 1 ou 2 jogadores
 GRÁFICO SOM DESAFIO DIVERSÃO

MODOS DE JOGO

EXHIBITION

Você pode escolher os robôs que vão formar o seu time. Jogue sozinho ou em dupla contra o computador; ou curta um demo: computador vs. computador.



O marcador inferior indica a estratégia da partida. Escolha entre 3-2-2, 3-1-3 ou sweeper



Nesta tela você escolhe o campo. Ou melhor, a quem ele pertence



As barras indicam as habilidades dos jogadores. Monte um time legal, ok?

CAPCOM CUP

Jogue contra um amigo ou a dois, contra o computador. O legal deste modo é que se você pega a bola de um jogador adversário, ele passa para sua reserva. E você pode colocá-lo em campo quando quiser.



Neste futebol não há herói nem vilão. Todo mundo é craque mesmo. Olha a roubada de bola



Cabeçada esperta pra desarmar a jogada adversária



A magia de Cut Man desmonta o goleiro. Não sobrou nada pra contar a história

TOURNAMENT

Disputa igual ao modo Capcom Cup. Mas você pode controlar um dos robôs do time adversário.



Você disputa com um amigo contra o Needle Man. Será que ele é bom com a gorduchinha?



A magia de Needle Man pode paralisar o adversário por alguns momentos



Oriente-se pelo marcador acima das cabeças para saber quem é o jogador um e o dois

LEAGUE

Você disputa uma temporada de jogos. Você joga sozinho ou em dupla contra o computador. Aproveite os superchutes dos robôs-inimigos e escale seu time.



Que bela defesa.....



...matando no peito



Olhe o chute de Dust Man. Um lixo só

MEGA MAN SOCCER DÁ PASSWORDS NO FINAL DO MODO CAPCOM CUP



SONIC BLASTMAN 2

Quase dois anos depois de soltar o primeiro *Sonic Blastman*, a Taito lança a segunda versão. Se você acompanhou a edição 21 de AÇÃO GAMES já sabe mais ou menos o que rola. Muita pancadaria, com direito a personagens fortes, ação e magias. A dinâmica é parecida com a de *Final Fight* e *Streets of Rage*.

MUITA AÇÃO

A segunda versão está bem legal, apesar de exagerar no número de inimigos. Os cenários estão mais bonitos e as magias surpreendem. Uma ótima pedida pra quem se amarra em games de luta cheios de ação e chefes cabeludos.

Sonic Blastman é um super-herói grandalhão "inspirado" nos gibis da Marvel. Nesta versão, ele tem dois novos companheiros: o brucutu Choyear e a bela Sonya. O repertório de golpes do trio é bem variado. Escale aquele amigo que é fera no joystick e detone! *SB 2* fica bem mais divertido com dois jogadores.

GOLPES BACANAS

Veja as loucuras que cada personagem pode fazer

SONIC BLASTMAN

CORRIDINHA - → →
OMBRADA - → → + Y
CASCUDO - Agarre e aperte X
JOGADA - → + Y
GANCHO - → → + X



SEQÜÊNCIA DE SOCOS - Y várias vezes seguidas

SONIA

CORRIDINHA - → →
PARAFUSO DE FOGO - → → + X
JOGADA - → + Y
GIRATÓRIA - → + X
CHUTE DE FOGO - → → + Y



SEQÜÊNCIA DE CHUTES - Aperte Y várias vezes

CAPTAIN CHOYEAR

CORRIDINHA - → →
SOCO DE ENERGIA - → → + Y
AGARRADA - → + Y
ENTERRADA NO CHÃO - → + X



SALTO COM RAIOS DE ENERGIA → → + X

MAGIAS

Cada personagem tem duas magias, uma fraca e outra forte. Elas são devastadoras. Mas não pense que é festa. Você tem apenas cinco pontos de magia em cada vida (dá até pra aumentar este número pegando itens de magia, mas eles pintam muito de vez em quando). Então, o lance é apelar pra magia apenas nos momentos críticos. Economize. Afinal, a magia fraca gasta um ponto de magia e a forte, dois.



Cheque nesse marcador quantas magias você tem

OS BOTÕES L OU R ATIVAM A MAGIA. APERTE UM BOTÃO DE ATAQUE PARA ACIONÁ-LA

L OU R + ATAQUE 1 (MAGIA FRACA)

L OU R + ATAQUE 2 (MAGIA FORTE)

SONIC BLASTMAN



SONIA



CAPTAIN CHOYEAR



FIQUE LIGADO!

O joystick é configurável. Todos os golpes desta matéria foram feitos com a configuração abaixo, sugerida por nossos pilotos

Y	Ataque 1 (fraco)
X	Ataque 2 (forte)
B	Pulo
A	Esquivada

SONIC BLASTMAN 2/Taito			
Luta		1 ou 2 jogadores	
Cartucho japonês			
GRÁFICO	SOM	DESAFIO	DIVERSÃO

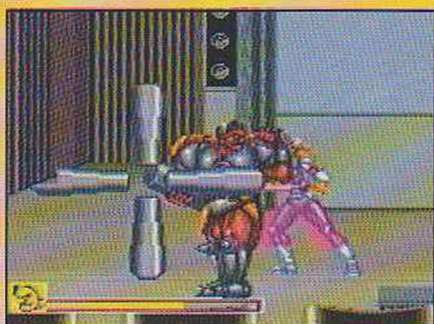
Quando a coisa ficar feia, aperte o botão A (Rolling) para se esquivar dos ataques inimigos. Para rolar longe, aperte → + A



100 MIL PONTOS VALEM UMA VIDA EXTRA!

TODOS OS CHEFES

FASE 1



Fique esperto com a viga que ele roda. Tente acertá-lo nos intervalos. Caso contrário, fuja de seus ataques e... magia nele!

FASE 2



Tente agarrar e jogar o espertinho bem longe. O cara é ENORME. Se a coisa apertar, use magia, OK?

FASE 3



O monstro verde corre pra cima para trucidá-lo. Seja mais esperto e vá pra cima dele primeiro

FASE 4



Esta mulher misteriosa transforma o cara em sapo. UAU!



Um dragão chega com o anfíbio entre os dentes e começa a atacar. Livre-se dele com voadoras



Depois que você derrota o dragão, a mulher volta. Ela tenta cortá-lo com uma lâmina. Acerte-a de lado

FASE 5



O cidadão não é o Multi-Homem mas se multiplica bem na sua frente. Dê cambalhotas para desviar e pegue-o pelas costas



Em seguida pinta um carinha amarelo. Dê voadoras quando ele vier pra cima de você. Se ele chegar perto, encha-o de socos



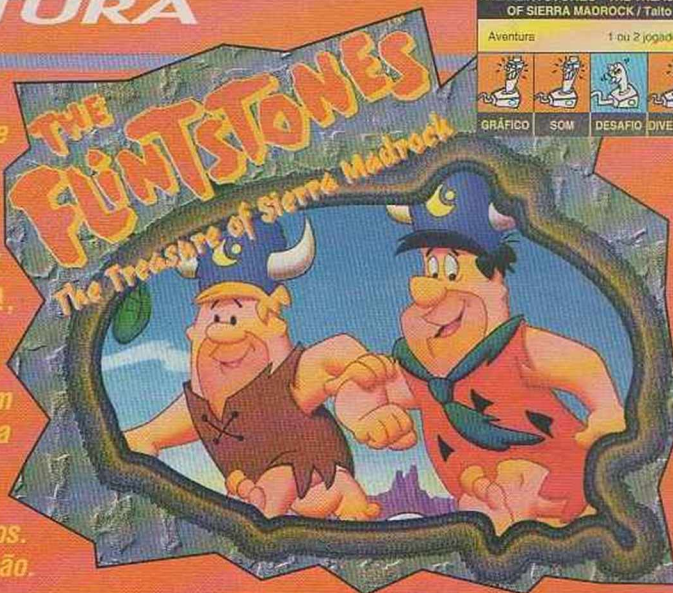
Este cara enorme de metal pensa que é o Senhor do Universo. Reserve um bom estoque de magias para acabar com a festa dele

THE FLINTSTONES - THE TREASURE OF SIERRA MADROCK / Taito

Aventura 1 ou 2 jogadores

GRÁFICO SOM DESAFIO DIVERSÃO

Não é só a moçada com mais de trinta que é fã desta família Idade da Pedra. A moçada também se liga. A Taito sabe disso e lançou dois novos jogos. O primeiro foi The Surprise at the Dinosaurs Peak!, para o Nintendo. Agora pinta esta animada aventura para o SNES. O game é legalzinho e tem gráficos bem animados. Na abertura rola aquela música tradicional da apresentação dos desenhos animados. Não é um jogo para se arrancar os cabelos. Mas vale umas horinhas de diversão.



OS BÚFALOS D'ÁGUA

Quando Fred e Barney usam chapéus com chifres de búfalos... sai debaixo. Algo vai rolar no clube onde o forão e o nanico se divertem semanalmente. Desta vez, o chefe do clube anuncia que vai se aposentar e um sucessor será nomeado. A dupla fica muito animada: para ser o novo líder, basta encontrar um tesouro na misteriosa Sierra Madrock. Mas não vai ser nada fácil... Vamos acompanhar alguns momentos desta empreitada para ver no que dá.

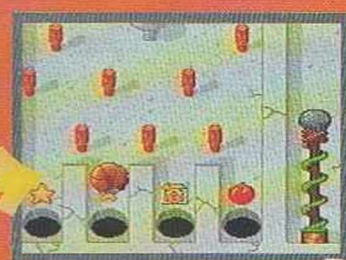
JOGANDO SOZINHO OU COM UM AMIGO, AS ETAPAS ROLAM COM FRED E BARNEY SE ALTERNANDO. OUSEJA: UMA VEZ DE CADA.FALOU?



Este mapa indica o caminho. Como? Você joga uma espécie de dado. O número indica quantas casas andar



Fred andou duas casas e tem de enfrentar o gorilão. Clavadas nele!



Que tal um pinball? Você encara uma partida com direito a três bolinhas. Esta diversão está no Park



O lance do jogo é acumular itens. Pegue as estrelas, suba no coqueiro e fuja dos touros



Agora é a vez do Barney. Arrebente os baús com a clava. Há itens neles



Barney dançou: levou uma bronca de Bete e volta para trás. Sem choro!



No final da fase, rola um bingo. Cada fileira cheia vale uma vidinha (1 UP)



O Fred deu azar. Wilma está atrás dele e o leva de volta ao ponto de partida



O nanico de novo. Suba no tatu-bola para ver o que há na casa lá em cima

STADIUM -Vence quem completar três voltas bem rapidinho. Nos trechos com lama, pule

LUGARES PARA VISITAR



CAFE - Abasteca com sanduiches e sucos

STADIUM - Uma corrida em 3D. O vencedor ganha Power



HEART - Fase de Bônus

PARK - Conforme a letra, pinta um jogo diferente



COMANDOS	X	Aciona mapa
	B	Pula
	A ou Y	Dá clavadas
	L ou R segurado + Direcional	Corre

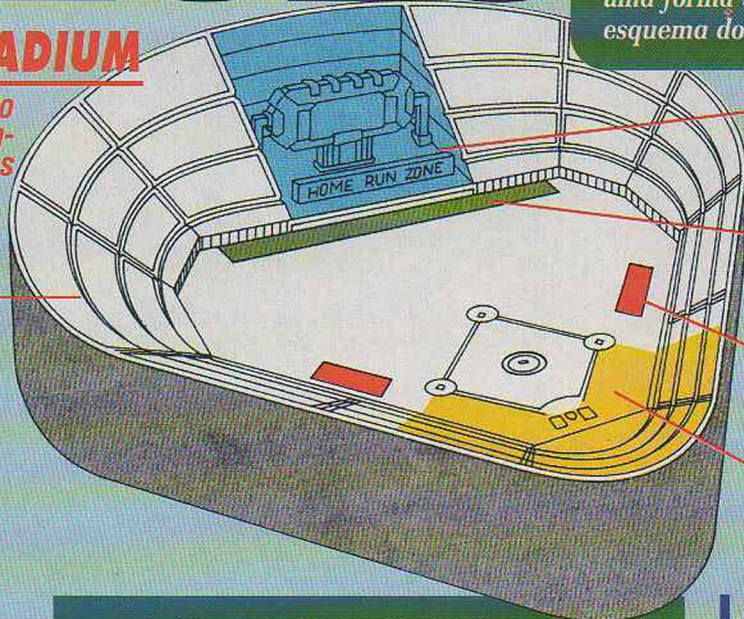
Super Baseball 2020

CYBER EGG STADIUM

É o maior e mais moderno estádio de beisebol do mundo e estas são suas áreas principais.

FAIR ZONE

É a maior zona de pontos. Estas são as arquibancadas que são protegidas por vidro reforçado



HOME RUN ZONE

Para acertar esta zona, você precisa bater bem certo na bola. Se conseguir, ganha uma bela grana

JUMPING ZONE

Os protetores que os atletas usam reagem com equipamentos da zona. Com isso, a capacidade de pulo aumenta várias vezes

STOP ZONES

Tenha cuidado nesta zona. Quando a bola bate aqui, ela pára imediatamente

FOUL ZONE

É a zona de faltas. Fique esperto para não mandar a bola nesta área

Beisebol Cibernético

Super Baseball 2020, como o próprio nome sugere, mostra um beisebol futurista. As partidas são realizadas num superestádio, o Cyber Egg, tão sofisticado que tem uma cobertura de vidro para proteger os espectadores de inevitáveis boladas. Os jogadores usam óculos especiais, proteções de cerâmica e incríveis foguetinhos nas costas, que possibilitam saltos animais. Além disso, você também pode jogar com uns robzinhos invocados.

Jogadas impossíveis

O jogo segue a dinâmica normal do beisebol. Você tem que rebater a bola o mais distante possível e correr para as bases. Quando estiver lançando, o negócio é mandar bolas difíceis para o adversário e ser bem rápido na hora de recuperar a bola rebatida. A novidade do game é que você pode realizar jogadas inacreditáveis como lançamentos a mais de 200 milhas/hora, pular vários metros, pegar bolas impossíveis e muito mais. As jogadas bem sucedidas são premiadas com dinheiro, para comprar robôs ou proteções mais eficientes para seus atletas.

ENTENDENDO OS MARCADORES

BATIDAS/AVARIAS

Resultado das últimas quatro rebatidas no jogo e Marcadador de Avarias da Armadura do jogador

NOME E DADOS DO BATEDOR
AV - Média de batidas por partida
HR - Home Runs - Quantas voltas completas (todas as bases) ele conseguiu numa única batida



NOME E DADOS DO LANÇADOR

Quantas bolas suas foram rebatidas. Quanto menor o número, melhor o lançador.

CURRENT INNING AND SCORE FOR EACH TEAM

Quem está ganhando e perdendo, com o placar de cada time

PLAYER 1 TEAM PRIZE MONEY

Grana acumulada pelo time do jogador com o Joystick 1



PLAYER 2 or COMPUTER

Grana acumulada pelo time do jogador com o Joystick 2 (ou computador)

AS BASES

Status das Bases (vazias ou ocupadas)

BALLS, STRIKES E OUTS

BALLS - Erros do lançador
STRIKES - Erros do bateador
OUTS - jogadores que saíram (Foram queimados/ Ou erraram três chances/ Ou as bolas que eles rebateram foram pegas no ar)

LANCES DE JOGO



Que sacanagem! O arremessador acertou em cheio a loirona rebatedora



Esta é a tela de opções. Você pode observar o rendimento dos atletas, fazer substituições, comprar robôs, novas proteções e muito mais

COMANDOS

L ou R - Time Out (opções)

NO ARREMESSO	NA REBATIDA
A - Arremessa	A - Rebate
A+ Direcional - Arremessa com efeito	X - Rebate bola alta
	B+ Direcional - Anda na base

ADVENTURE/AÇÃO

STAR TREK

The Next Generation

STAR TREK: THE NEXT GENERATION			
Spectrum Holobyte / SNES			
Sega / Mega			
Adventure/Ação		16 Mega	
1 jogador			
GRÁFICO	SOM	DESAFIO	DIVERSÃO

SUPER NES / MEGA

A mais famosa das séries de ficção científica finalmente aterrissa nos consoles de 16 bits. Star Trek: The Next Generation é um game cabeça, cheio de textos para ler e com interface típica de games para PC. O cart mistura adventure com ação e deve agradar os milhares fãs da Enterprise espalhados pelos quatro cantos do planeta.

Apesar de muito bem-feito, o jogo apresenta um grave problema para quem não manja bem inglês. Todas as decisões que você precisa tomar devem ser baseadas nos longos textos que pintam no decorrer da partida. Para facilitar a sua vida, AÇÃO GAMES preparou esta matéria especial. Aqui você vai ficar sabendo o mínimo necessário para decolar no universo mágico de Star Trek: The Next Generation. Aperte os cintos, coloque a paciência de molho e embarque nesta viagem. Você não se arrepenherá!!!

A Nova Geração continua a saga iniciada pelo capitão Kirk há 25 anos

NOVA GERAÇÃO

Star Trek é um mito da ficção científica. Além de vários filmes, a história criada por Gene Rodenberry já rendeu quatro seriados de tevê: Star Trek (o original), The Next Generation (TNG), Deep Space Nine e o recém-lançado Voyager. Este game é fidelíssimo aos episódios do TNG, trazendo o Capitão Jean-Luc Picard e sua tripulação.

O QUE ROLA

O GAME PODE SER DIVIDIDO EM TRÊS PARTES: NAVEGAÇÃO DA ENTERPRISE, COMBATE AÉREO E MISSÕES DE EXPLORAÇÃO DE PLANETAS. NESTAS EXPEDIÇÕES, ONDE VOCÊ ENCONTRARÁ PROBLEMAS DIFERENTES PARA RESOLVER, PODE-SE LEVAR DE DOIS A QUATRO TRIPULANTES - DE UM TOTAL DE DEZENOVE. O LANCE É COMPOR BEM O GRUPO QUE REALIZARÁ AS MISSÕES. FIQUE LIGADO NAS CARACTERÍSTICAS DE CADA UM DOS SETE TRIPULANTES PRINCIPAIS DA ENTERPRISE.

PRINCIPAIS PASSOS

Este cart é bem complicado. Para você não ficar perdido, saque bem os passos que deve seguir para entrar no Universo da Nova Geração. As oito áreas às quais você tem acesso estão explicadas a seguir. Boa sorte!

1 Acessar *Communications* e conhecer a situação

Ir ao *Ready Room* para receber instruções do Capitão Picard **2**

3 Acessar a tela *CONN* para viajar ao local indicado pelo capitão

Checar os dados básicos sobre seu destino no *Sensors* **4**

5 Com as informações na mão, dar uma passadinha no *Engineering* para dar aquele trato na *Enterprise*

Ir ao *Transporter* para saber se precisa recrutar uma equipe (no caso de missão externa) **6**

7 Aguardar um *Hail* (chamado) e ir à tela *Communications*

Se o radar detectar um inimigo, vá correndo para *Tactical* e comece a batalha **8**

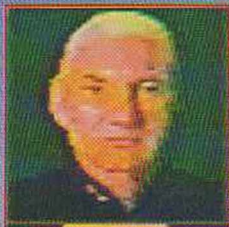
9 Se você perder, adeus: é *Game Over* mesmo. Se vencer, vá ao *Engineering* para restaurar sua nave

Agora é só fazer tudo de novo... **10**

Versões iguais com comandos fase a fase

As versões do game para SNES e Mega são praticamente idênticas. Apenas alguns detalhes mudam: na versão de SNES, o som ficou ligeiramente melhor e os planetas são um pouco maiores. Fora isso, só os comandos são diferentes nos dois joysticks. Mas fique esperto: a função de cada botão muda conforme a fase que você está debulhando. Por isso, você terá de ir sacando os controles conforme avança no game.

OS 7 BRAVOS



A maior habilidade do Capitão Picard é interrogar as pessoas. Tem conhecimentos de arqueologia



William Riker é o braço direito de Picard. Maneja um phaser como ninguém. Reage de maneira meio emocional e é muito instintivo



Beverly Crusher é a médica da tripulação. Perita em ciências biológicas, cibernéticas e regeneração, pode curar homens e aliens



Data é gerente de operações. Andróide, tem muita força e consegue detectar coisas que passam batidas aos humanos



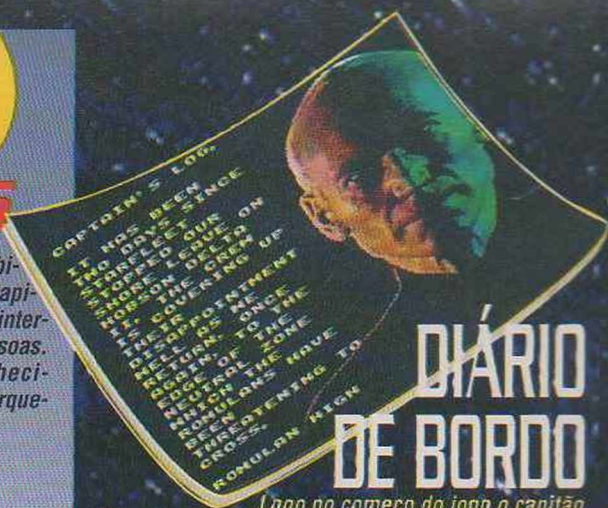
Deanna Troi é a conselheira da nave. Tem poderes para-normais, podendo intuir ou comunicar-se telepaticamente



Geordi La Forge é o engenheiro-chefe. Sua visão artificial da tecta imagens invisíveis para os outros. É o melhor leitor do *Tricorder*



Worf é o responsável pela segurança. Como todo Klingon que se preza, é muito forte e bom de briga

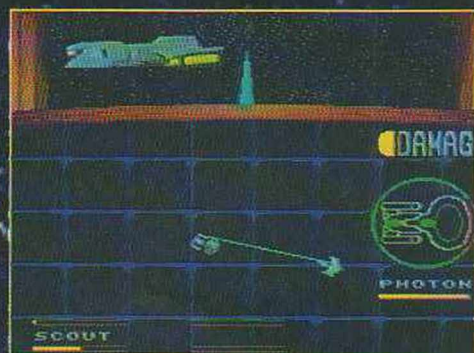


Logo no começo do jogo o capitão Picard aparece para explicar a presente situação. O primeiro problema é com os Romulanos

COMBATE AÉREO



Tente evitar o conflito. Mas se for inevitável, certifique-se que você tem escudo suficiente para agüentar o tranco.



Não marque touca. Você dispõe de tiros normais e laser. Pau neles!



Tela é muito louca: o inimigo em cima e vocês dois na parte de baixo. Fique de olho no *Damage* (lado direito) para sacar o estrago que está sofrendo

POR DENTRO DA ENTERPRISE

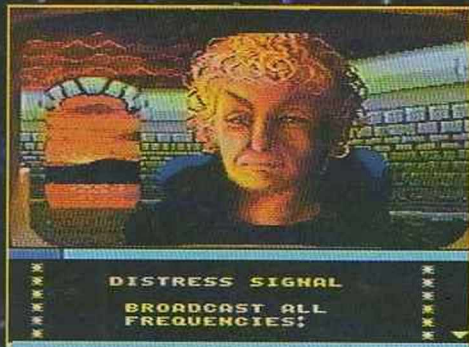
A Enterprise é sua casa e quartel-general ao mesmo tempo. Conhecê-la é fundamental. Todas as ações começam na Enterprise. Desde decisões sobre quais planetas atacar até qual equipe deve ser levada para missões externas, passando pela navegação em si. Portanto, nada melhor que conhecer a nave em todos os seus detalhes. Vamos lá.



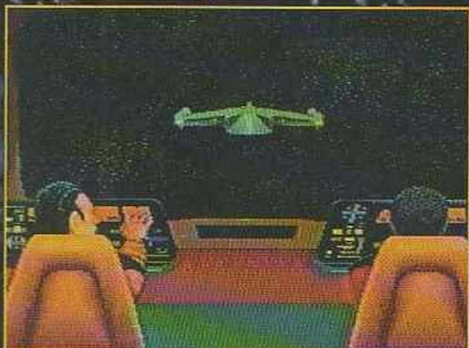
Este mapa mostra toda a extensão da Enterprise. Use o Direcional para se deslocar entre suas divisões

COMMUNICATIONS

Tela usada para se comunicar com outras naves, decidir seu rumo de navegação para regiões distantes etc. É aqui que você decide seu destino. Há uma lista de lugares para onde você pode ir. Faça sua opção... boa viagem.



Logo no início de uma partida, esta mulher aparece. E você fica sabendo que precisa tomar uma atitude. Ou seja: escolher um destino e se dirigir a ele



Toda vez que alguma nave se aproximar, você ouvirá um zunido. Vá até Communications para sacar se é um inimigo que se aproxima. Se positivo, corra até Tactical para enfrentá-lo

**Nada de preguiça:
leia todos os textos**

CONN

Para decidir seu destino. Esta tela aparece logo abaixo do Communications. Cheque as informações básicas do lado direito: distância e tempo do planeta para onde quer ir são as mais importantes.



Escolha um destino. Mas não vá aleatoriamente: siga as instruções do capitão



Os planetas são ramificados em diversas partes. Não adianta ir para Codis. É muito vago. Você pode ir para Codis MU VI A, por exemplo

SENSORS

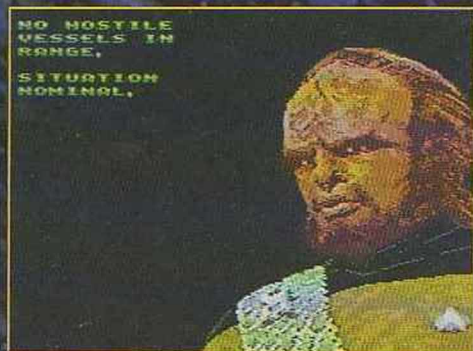
Os sensores são uma verdadeira enciclopédia sobre as condições de planetas e naves. Estes dados permitem saber se há ou não oxigênio em algum planeta. Mais uma vez, muitas informações são irrelevantes para suas missões.



Os sensores fornecem um quadro com informações a respeito do lugar onde você se encontra

TACTICAL

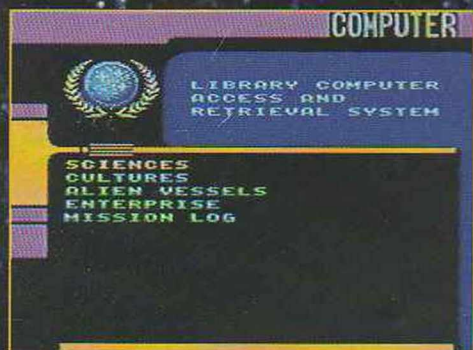
O local da tática ou da estratégia de combate. Você só deve entrar nesta sala quando estiver para entrar em combate. É aqui que você comanda a Enterprise nas batalhas. O visual é bem louco.



Quando as coisas estão calmas nem rola tática. Este é o aviso da foto

COMPUTER

O computador é também uma grande fonte de informações: fornece dados da Star Fleet, de planetas e outras formas de conhecimento. Nem sempre o que ele tem a dizer é essencial para o jogo. Importante: é na tela do computador que você salva o jogo e pega passwords para recomeçar de onde parou.



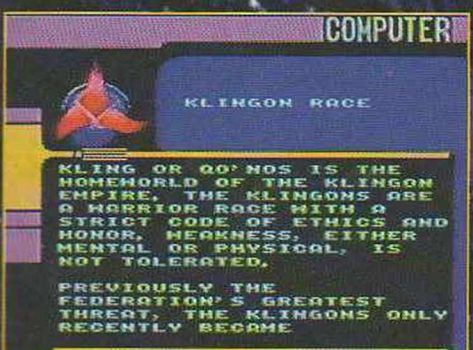
Algumas informações que você acessa no computador: cultura, ciências, dados da Enterprise...



A missão da Enterprise: fazer pesquisas e travar contato com outros povos e raças



Os Romulanos são humanoides que têm orelhas pontiagudas



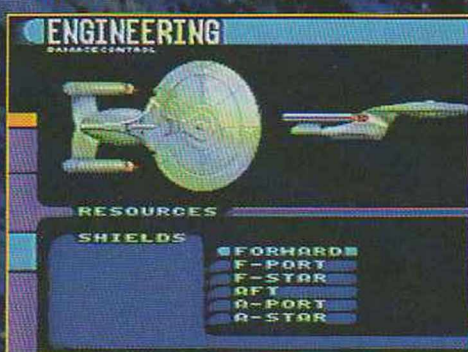
Já os Klingons são uma raça guerreira, que preza a honra e a ética. Mas fraquezas mentais ou físicas não são toleradas

ENGINEERING

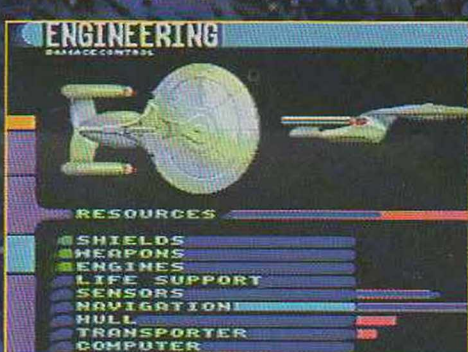
A engenharia da nave funciona como oficina de reparos e galpão para incrementar a Enterprise. Equipe sua nave para enfrentar os combates. Escudos (Shields) e Armas (Weapons) são fundamentais. Aliás, preocupe-se com proteção em primeiro lugar. Só depois de conseguir escudos poderosos é que você deve ir atrás de armas detonantes. Volte à engenharia após uma batalha. Tente consertar os estragos adquiridos em combate. Nunca deixe sua nave vulnerável aos ataques de inimigos traiçoeiros!



Você tem recursos limitados para equipar sua nave. São os Recursos, que aparecem no marcador vermelho



Shield é essencial. Distribua seus recursos pelos vários tipos de escudo



Volte voando à engenharia após um combate. Repare os danos causados pelo inimigo e continue sua missão

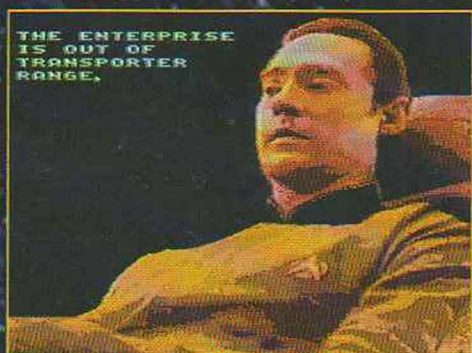
É fundamental escolher as pessoas certas para as missões

TRANSPORTER

Use-o para selecionar seus enviados às missões externas. Essa equipe é conhecida como Away Team. Uma vez montado o grupo, transporte-o ao seu destino. Note que há quatro "vagas" na sua equipe, mas isso não quer dizer que você precisa deslocar uma equipe completa para todas as missões. As mais simples podem ser encaradas com apenas uma dupla. Geordi e Data são os tripulantes mais equilibrados.



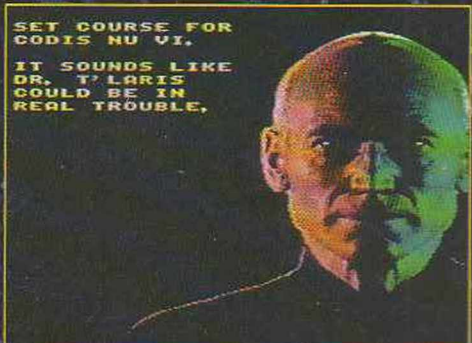
Esta é a galera que pode ser escalada para as famosas missões externas. Não vá pelo visual. Preste atenção nas qualidades de cada um antes de escolher



Quando tudo estiver na mais completa paz, você nem poderá selecionar sua moçada (como na foto)

READY ROOM

Também conhecido como Briefing Room. É a sala onde você recebe orientações do capitão Picard. Para saber dados a respeito da missão e conhecer claramente seus objetivos.



Quando Picard disser para ir para algum planeta, vá imediatamente

TOMCAT ALLEY



Ilustração Eletrônica: Tadeu C. Pereira/Ação Games

Se você vibra com filmes como *Top Gun* espere só para jogar *Tomcat Alley*. Ou melhor, não espere! Vá correndo buscar este CD, pois é um arraso! É simplesmente o melhor simulador já feito para o Sega CD e com certeza, um dos melhores de todos os tempos. Só pra você ter uma idéia, o game é inteiramente feito com imagens digitalizadas. O resultado é animallescamente real! Você vai se sentir como se estivesse no meio de incríveis batalhas aéreas. Isso sem falar na convincente atuação dos personagens. Demais!

PERSEGUINDO RUSSOS

Tomcat Alley é uma verdadeira super-produção da Sega. Só pra ter idéia o diretor do game é Sam Nicholson, responsável por sucessos do cinema como *Ghostbusters* e *Star Trek: The Motion Picture*. Além disso, a música de apresentação conta com a participação de Herbie Hancock, um supertecladista. A história é meio absurda: um louco coronel russo, Alexi Povich, estabelece uma fortaleza em pleno deserto mexicano. O maluco está armado até os dentes, com casamatas equipadas com mísseis terra-ar, dois bombardeiros, dois esquadrões de Migs e o pior de tudo: a CIA desconfia que o maníaco tem armas químicas

em seu poder. Acontece que as maiores cidades americanas estão no raio de ação destas mortíferas armas. É óbvio que a sua missão é impedir que o russo pirado e seu exército sanguinário façam alguma besteira.

DETONAÇÃO NAS ALTURAS

Quem se acostumou com jogos fáceis em Sega CD vai se surpreender com este game. Além de ter um visual caprichadíssimo, *Tomcat* tem um desafio detonante. Você vai ter que treinar muito para conseguir efetuar as suas missões. Com certeza o seu esforço não será em vão pois a ação é tão intensa e o visual tão

maravilhoso, que você não vai querer parar de jogar. Na maioria dos simuladores você comanda o avião. Mas em *Tomcat* você é o oficial de radar, responsável pelas comunicações e pelas armas. Desta forma, você não tem que se preocupar com os complexos controles do avião, apenas com a parte mais legal: detonar aviões e alvos inimigos em eletrizantes batalhas aéreas. Seu avião é o F-14X Tomcat, um dos mais poderosos caças que existem. O grande problema do CD é que ele é inteiramente falado em inglês e é muito importante entender as instruções que o seu comandante passa. Agora, se você não entende patavinas da língua gringa, não se desespere. Fuja ao máximo e use o seu bom senso, pois desistir de um game tão bom é quase um crime!

Nós debulhamos Tomcat Alley até o final e aqui estão os melhores momentos das missões.

INIMIGO

ARMAS

SELETOR DE ARMAS. AR/SOLO



MIRA

RÁDIO

CÂMERA

FLARE/CHAFF



O seu avião é o Shadow 5 e este é o piloto que faz dupla com você

TOMCAT ALLEY/Sega

Simulador

1 jogador



GRÁFICO SOM DESAFIO DIVERSÃO

COMANDOS

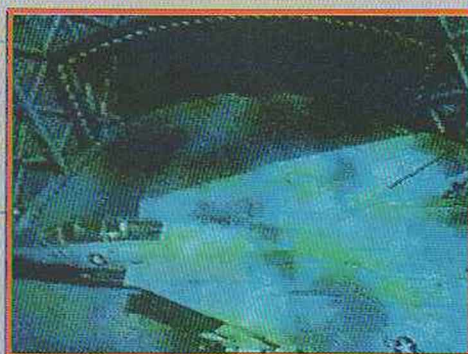
A - Tiro

B - Selecionar itens no painel de comando

DIRECIONAL - Movimentar a mira



Esta gata pilota o avião Shadow 3. As vezes ela precisa de ajuda. Solve-a quanto pedir



Olha que barato! O seu avião está saindo da base subterrânea



Quando você estoura um avião inimigo dá pra perceber que são modelinhos de plástico. Não esqueite



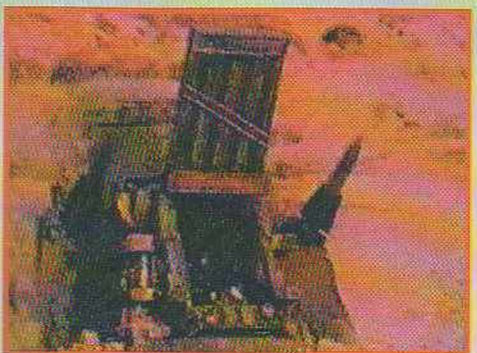
Perigo! Há um inimigo na sua cola. Use o flare/chaff que você engana o míssil. Se preferir, ponha a mira em outro avião. Assim, você tem 50% de chances de se salvar



Este é o final da terceira missão. Jogue as bombas ar-terra nesta ponte. Seja preciso



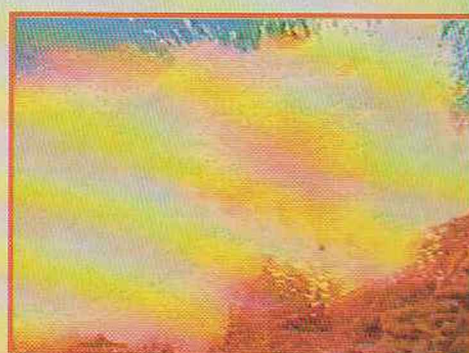
A nossa amiga está em apuros. Use o míssil ar-ar Phoenix. É o que fica na parte inferior da tela



Para detonar estas casamatas, use os mísseis ar-terra. Se preferir, use o flare chaff. Seja rápido!



Saque este visual. O inimigo mandou o míssil, você usou o flare/chaff e ele passa de raspão. Que sufoco!



Faça a festa nesta base inimiga com as bombas ar-terra. Mire direitinho e dê adeus aos babacas



MANSION OF HIDDEN SOULS

Mansion of Hidden Souls é um daqueles games que testam sua paciência e despertam a curiosidade. Você corre o risco de ficar horas e mais horas na frente da tevê entrando e saindo de portas até chegar ao final. É mais uma criação da Sega para o Sega CD. A visão é 360 graus e o som, com as vozes em eco, dá um toque de horror. Quem jogar, não vai se arrepender.

UMA LINDA BORBOLETA

Você é o irmão de uma garota que resolve seguir uma borboleta e vai parar numa estranha mansão. Preocupado, você vai atrás e ao entrar percebe que sua irmã sumiu e há muitas borboletas no lugar. São almas de pessoas que foram transformadas e nunca mais serão libertas. Será este o destino de sua irmã?

SE ORIENTE, RAPAZ

A mansão tem dois andares

PRIMEIRO ANDAR

À esquerda - Biblioteca
À direita - Sala de música
Ao fundo, à esquerda - Lareira

SEGUNDO ANDAR

À esquerda - Quarto Rosa
À direita - Sala de Jogos
Ao fundo, à esquerda - Sala de Pintura

ROTEIRO COMPLETO

Depois de fugir da estátua no porão, siga este roteiro para chegar ao final:

- Quadro Escuro
- Relógio - Na Sala de Pintura
- Quadro
- Candelabro - Na Sala de Música
- Sala da Lareira
- Pegue a chave clara
- Abra o armário
- Pegue o emblema de uvas
- Volte à lareira
- Coloque o emblema
- Aparece escada
- Escolha a porta 3
- Aparece espelho
- Quadro
- Cristal - No Quarto Rosa
- Porta 3 - Sequência para abrir as portas: 3, 33, 777, 345, 333, 12, 27

ITENS

Chaves escuras - Abrem portas de quartos

Chave clara - Abre porta do armário da Biblioteca

Emblema de Uvas - Serve para colocar na passagem secreta da lareira

Flor - Coloque no pedestal para eliminar a água dos pilares

Cristal - Quebra o espelho da sala secreta

Relógio - Marca seu tempo. Você tem até a meia-noite para salvar sua irmã

Candelabro - Para entrar na lareira

GRANDES MACETES

Comece no térreo na porta do fundo e encontre o diário, que serve para salvar o jogo. Vá para a Sala de Jogos. Veja a mensagem do Quadro Escuro e vá ao Quarto Rosa.



A primeira chave está embaixo deste sofá perto do armário

Use a chave para abrir a Sala de Pintura. Vasculhe tudo com muito cuidado

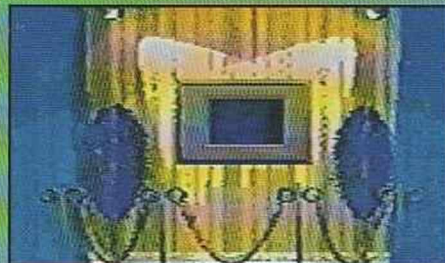


Foque o quadro e vá para a esquerda. Pegue a chave. Dê uma volta na Sala de Música

Vá até a Sala de Pintura. Observe o quadro com desenho estranho. Ele faz você sair no porão das velas, que fica na Biblioteca.

Um livro especial dá uma dica. Algo como "tente achar uma luz". A chave pra abrir a Biblioteca por dentro está embaixo de um livro, na estante.

Entre na Sala de Jogos. Procure um alvo de dardos e vasculhe até achar uma caixa de fósforos. Mas só depois de olhar a mensagem do Quadro Escuro!



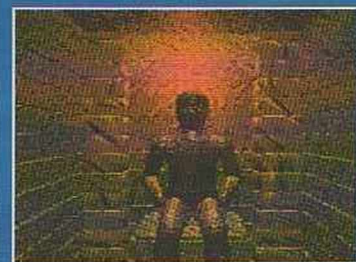
Ao completar uma etapa, volte sempre ao Quadro Escuro e veja o próximo passo a seguir

É a vez do grande segredo. Observe bem o alvo de dardos. Acenda as velas do porão de acordo com a posição dos dardos. A cada dardo, corresponde uma vela.

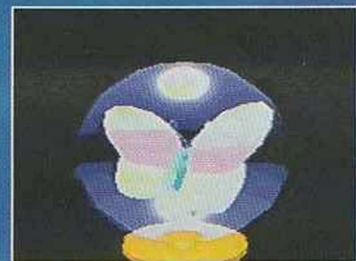


Onde não há dardo, a vela fica apagada. Fazendo isso, você abre uma passagem secreta

- COMANDOS**
- A Seleciona item
 - C Usa item
 - ↑ Abre portas e apaga velas



O Guardião de Pedra toma conta da passagem secreta que sai do porão das velas



Eis aí sua linda irmãzinha feita borboleta. Você vai conseguir salvá-la?



Olha aí a borboleta que vai voltar a ser garota! Fim

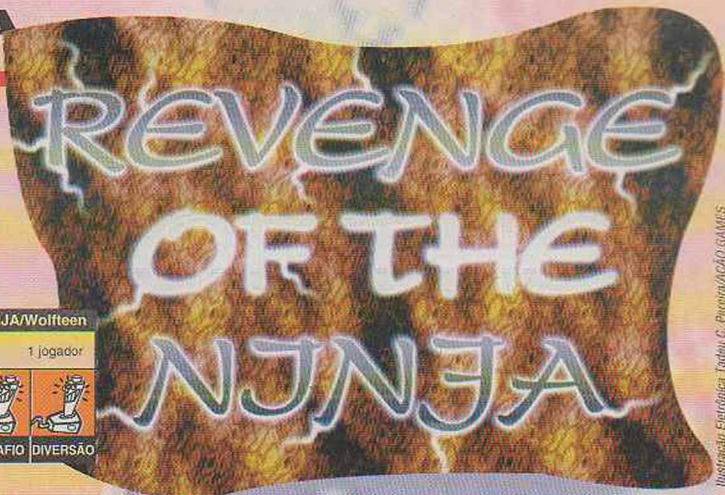


Ilustração Eletrônica Tabela C. Prensado/CD GAMES

Vem pintando mais um game para o já popular Sega CD. É Revenge of the Ninja. Com gráficos bonitos e história que lembra muito Dragon's Lair, esta nova aventura não exige muito de habilidade nem raciocínio do gamemaniaco. A principal sacada é usar o Direcional orientando-se pelas setas e apertar os botões quando pintam no cenário. Assim, o héroi, um jovem ninja, vai conseguir salvar a princesa. Muito original...

REVENGE OF THE NINJA/Wolfteen

CD Aventura 1 jogador

GRÁFICO	SOM	DESAFIO	DIVERSÃO

São dezoito estágios naquele pique de desenho animado. Acompanhe alguns lances



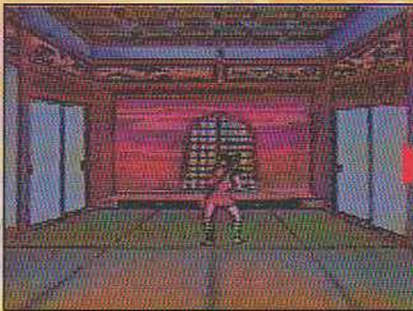
O guerreiro chega pela água...



...e enfrenta paredes com pregos e lanças que saem do chão



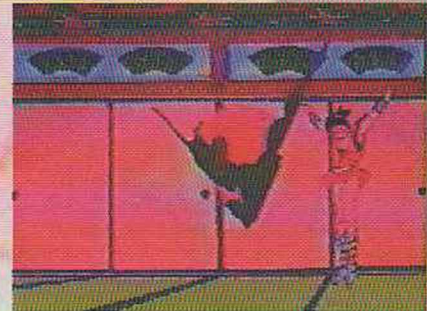
Passa um sufoco danado para livrar-se das caveiras que puxam seus pés....



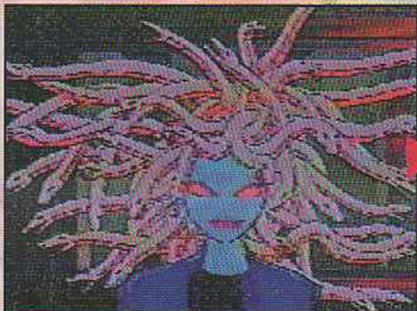
...e ainda tem de encontrar a porta certa. Vá para a direita



Ao cair neste poço, aperte B várias vezes para prender o gancho à borda....



...e voltar com tudo para encarar o samurai que atira bolas de fumaça....



Mas o pior é esta medusa muito louca.... que pinta antes de um monstro imenso



Use sua habilidade para livrar-se do peixão



Mas depois deste dragão de muitas cabeças.....



...finalmente o beijo de recompensa. FIM

OS BOTÕES A, B E C DÃO ESPADADAS. USE-OS QUANDO A INDICAÇÃO APARECER NA TELA

UM TOQUE: MEMORIZE BEM A SEQÜÊNCIA DOS MOVIMENTOS PARA PODER ENCARAR AS FASES



GOOFY'S HYSTERICAL HISTORY TOUR

GOOFY'S HYSTERICAL HISTORY TOUR/Absolute			
Aventura		1 jogador	
GRÁFICO	SOM	DESAFIO	DIVERSÃO

COMANDOS

A	Seleciona arma
B	Usa arma
C	Pula

O Pateta é o personagem mais atrapalhado e carinhoso que que Walt Disney criou. E agora que ele chega ao seu primeiro cart para Mega, a gente não podia deixar de ad o jogo. Infelizmente sua estréia no console não ficou a altura de seu carisma. Os gráficos são bonitinhos e o som tem efeitos legais, principalmente quando o nosso amigo ganha uma vida extra. Mas os cenários não mudam muito, o que torna a ação repetitiva. O game vale pela simpatia do Pateta e seus inimitáveis trejeitos.



Este é a tela de ajuda (Help). Em cima de cada objeto aparece um balãozinho dizendo se é bom (good) ou mau (bad)



Quando você ativa este dispositivo, saem foguetinhos que destroem os inimigos da tela durante alguns segundos



Surpresa! De repente você encontra o Pluto no meio do caminho e ganha uma vida extra



Este bonequinho de chapéu vermelho ajuda você. Use o chapéu para pular e explorar o alto. O de chapéu amarelo é seu inimigo

CUIDANDO DO MUSEU

Pateta é faxineiro no Museu de História do Prof. Ludovico, onde haverá uma importante exposição. Nosso herói deve deixar o museu em ordem para ser promovido. Pateta resolve fazer um bom serviço e vai usar sua nova invenção: um dispositivo que permite alcançar objetos distantes. Acontece que Bafo-de-Onça é o outro faxineiro, ouviu toda a conversa e promete azarar o nosso querido trapalhão.

TELA DE AJUDA

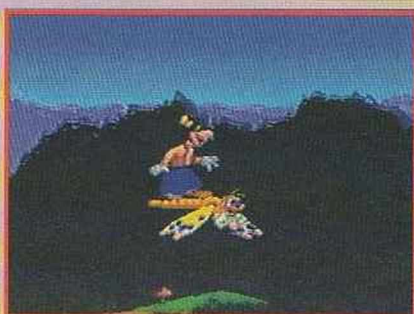
Uma das novidades deste game é a tela de ajuda (Help), que mostra todos os personagens e armas que ajudam ou atrapalham a sua jornada. Feito isto, o lance é sair pegando os amendoins (que repõem energia) e algumas armas bem legais, como uma casa com passarinhos que carregam os inimigos para fora da tela. Demais!

carregam os inimigos da tela invencibilidade temporária

ITENS



joga bolas de nos inimigos destrói os inimigos joga bolas de tênis nos inimigos



A borboleta é sua amiga. Pegue uma carolinha esperta com ela



O pentelho do Bafo-de-Onça sempre aparece pra atrapalhar. Detone-os



Este é o Pateta depois que encontra o apito de trem. O bicho sai descabelado no melhor estilo vaca-louca



Aproveite que estas abelhas estão dormindo e detone-as pois suas picadas tiram um amendoim de energia



Vá de rolê na roda de pedra em cima deste dinossauro. Dá pra pegar um monte de balões amarelos



Dragon Ball Z

Depois da chegada de Dragon Ball Z 2, para SNES, começa a pintar nas locadoras a primeira versão do game, agora para debulhadores de Mega. A série Dragon Ball Z faz o maior sucesso no Japão. Também, não é para menos. Os personagens vieram das histórias em quadrinhos, foram para os desenhos animados e depois para os arcades. O jogo traz onze lutadores diferentes e a ação consiste em duelos entre eles. Os gráficos são bonitinhos mas a ação repetitiva acabou comprometendo a diversão. Mesmo assim, os personagens, desenhados com um traço tipicamente japonês, podem agradar, pois são ágeis e cheios de magia.

DECIFRANDO O CART

O grande problema de Dragon Ball é que o cartucho e o manual são japoneses e por isso, indecifráveis para a maioria dos jogadores. O lance é fuçar o jogo de todo jeito até descobrir sua dinâmica de funcionamento.

DRAGON BALL Z / Bandai			
Luta	1 ou 2 jogadores		
GRÁFICO	SOM	DESAFIO	DIVERSÃO

COMANDOS

ESTES COMANDOS SÃO VÁLIDOS COM O SEU LUTADOR À ESQUERDA

- A - Soco
- B - Chute
- C - Ir para o céu/voltar para o solo
- A+B - Recarregar o power (nível de magia)
- ← → + A - Magia de tiro
- ↓ ↓ ← + A - Magia de raio
- ↓ ↓ ← → + A - Magia de raio que engana o inimigo
- ← → + A - Magia que ofusca e paralisa momentaneamente o inimigo
- ← + A ou → + A - Defender magia grande



A parte de cima da tela indica o nível de vida (life). Depois vem o nível de magia (power) e a posição dos lutadores



A tela se divide quando os lutadores se afastam muito um do outro. O mesmo ocorre quando um está em cima e outro embaixo



Uma boa maneira de recarregar a sua magia e não ser incomodado pelo inimigo é usar a magia que ofusca enquanto se recarrega



Esta é a magia que engana o inimigo em ação. Ele está na parte de cima e você embaixo. Acerte-o quando ele menos esperar

BARNEY'S HIDE & SEEK GAMES

Finalmente pinta um jogo para você trazer aquele seu irmãozinho de cinco anos para o mundo dos games. É Barney's Hide & Seek Games, um jogo educativo que os pirralhinhos vão curtir a valer. Barney é um dinossaurinho muito amoroso que está brincando de esconde-esconde num parque com alguns amigos. O lance é percorrer a fase e encontrar os amiguinhos e seus brinquedos. Os gráficos são bem coloridos e o som é legalzinho. À medida que encontra coisas pelo caminho, Barney vai dizendo o que é. Mas, por ser um game educativo, deveria trazer a opção de outras línguas, como em alguns jogos do gênero. Pegue o caçulinha no colo e mande ver.

BARNEY'S HIDE & SEEK GAMES			
Sega			
Educativo	1 jogador		
Lançamento Tec Toy			
GRÁFICO	SOM	DESAFIO	DIVERSÃO

DINO DANDO ROLÊ



As caixas de presentes escondem os brinquedos que Barney deve recuperar



Além de procurar os amigos e presentes, o simpático dinossauro pratica boas ações, como pôr o lixo na lata e regar plantas



Descole uma carona legal nos balões de gás ou em nuvens



São quatro etapas. Esta é a fase do mar. Vá de carona na tartaruga



Na fazenda, dê uma força pra vacininha pegando a comida pra ela

OS COMANDOS SÃO SIMPLES: OS BOTÕES A, B E C, PEGAM COISAS, PULAM E SOLTAM BEIJOS

VOCÊ MUDA DE FASE MESMO SEM PEGAR TODOS OS BRINQUEDOS E ENCONTRAR OS AMIGOS

AÇÃO

GAMES

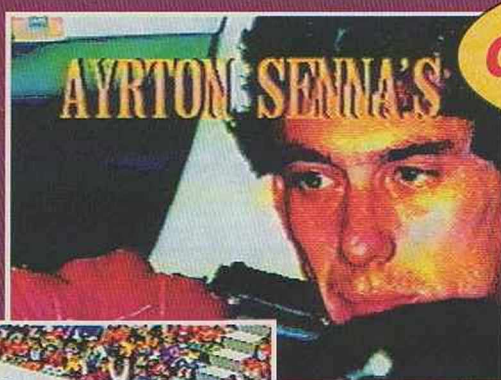
ESPORTES

EDIÇÃO ESPECIAL

TUDO PARA DETONAR NOS MELHORES GAMES



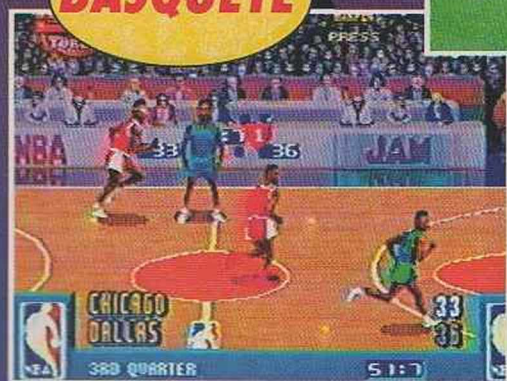
BOXE



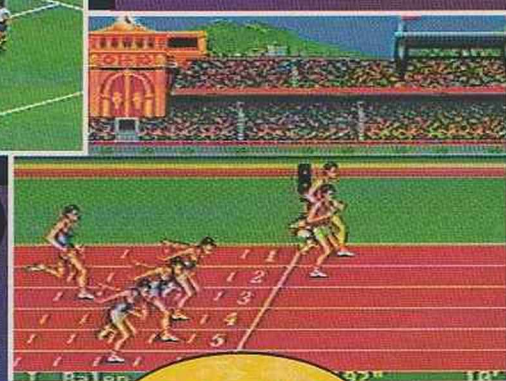
CORRIDA



FUTEBOL



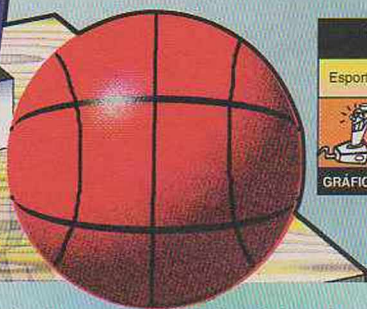
BASQUETE



ESPORTES OLIMPICOS

DIA 31/05 NAS BANCAS

NBA SHOWDOWN



Estamos no meio de uma verdadeira febre de games de basquete. Os lançamentos se multiplicaram e a galera das bombetas coloridas gasta o dedo em disputadas partidas. A Electronic Arts não poderia ficar de fora, afinal ela é famosa por seus jogos de esporte. O problema é que apesar de toda a sua experiência o game não ficou tão legal quanto poderia. Faltam efeitos sonoros e a jogabilidade não é tão boa como em Lakers vs Celtics, que também pertence ao cast da Electronic Arts. Apesar destas falhas, os amantes do bola ao cesto devem gostar, afinal fã é fã.

BASQUETE FEIJÃO COM ARROZ

NBA Showdown mostra de uma maneira quase burocrática um jogo de basquete. O game seria melhor se tivesse uma certa dose de loucura como em NBA JAM e mais efeitos sonoros. Chega a ser constrangedor jogar apenas com o barulho do quicar da bola. Apesar destas falhas, o game tem seus atrativos. Na opção para partidas amistosas, pode-se jogar com times especiais, recheados com astros da liga. São seis times

a mais, inclusive as seleções do leste e do oeste. Você também pode jogar uma temporada inteira ou apenas playoffs. Dá pra determinar o tempo de duração de cada quarto: 2, 5, 8 ou 12 minutos. Além disso, você pode fazer substituições, tendo em vista o rendimento de cada jogador. Existe uma tela que fornece notas para os atletas, passe, arremesso etc. Se você quiser ver um lance novamente, basta pedir o replay.



Este é o jogo da seleção do leste contra a do oeste. São tem astro dos dois lados



A tela da escalação dos jogadores informa o rendimento de cada atleta

Antes de cada partida aparece este típico apresentador americano de esportes

As vezes pintam lances livres. Você é quem escolhe se quer ou não marcar de faltas

SUBSTITUTION									
TEAM 2: WEST					RATINGS				
NAME	POS	NO	OFF	DEF	FG	FT	3PT	REB	AST
PERKINS	PF	40	0	0	0	0	0	0	0
KEMP	PF	40	0	0	0	0	0	0	0
OLAJUMON	PF	34	0	0	0	0	0	0	0
STOKERTON	PF	10	0	0	0	0	0	0	0
MATEALE	PF	0	0	0	0	0	0	0	0
SCHEMPF	PF	11	0	0	0	0	0	0	0
HANTING	PF	11	0	0	0	0	0	0	0
MULLIN	PF	14	0	0	0	0	0	0	0
ROBINSON	PF	10	0	0	0	0	0	0	0
DREMLEE	PF	10	0	0	0	0	0	0	0
RICHMOND	PF	10	0	0	0	0	0	0	0
HARDWAY	PF	10	0	0	0	0	0	0	0



COMANDOS	COM A BOLA		SEM A BOLA		PRESSIONANDO START	
	A	Arremessa	A	Pula	A	Replay
	B	Passa	B	Muda o controle pro jogador mais próximo da bola	B	Reconfigurar o joystick
			C	Toma a bola	C	Pedido de tempo

ROBOCOP X TERMINATOR

MANHAS ANIMAIS PARA UM CART RADICAL

54 vidas - Para descolar este montão de vidas, aperte Start para pausar o game e digite o seguinte código: C, C, A, A, B, B, C, C, A, A, B e B. Você ouvirá uma estrondosa explosão e irá para uma sala secreta, onde o programador do cart, um tal de John Botti, dirá que você ganhou 54 vidas. Depois, basta sair da sala. O mais legal é que este truque pode ser feito a qualquer momento, na fase que você preferir!

TurboCop! Uma loucura! Para Robocop ficar mais rápido e capaz de dar saltos bem altos, pause o game e entre o código A, B, C, C, B, A, C, B, A, C, B, A, A, A, C, A, C, B, C, A, C, A, C, A, B, C e B. Ufa! É letra que não acaba mais. Mas vale a pena checar o robozão turbinado...

Seleção de armas - Pause o game e digite B, A, C, C, C, A, B, B, A, C, C, C, A e B. Se o código entrar, você ouvirá o barulho do tiro de uma metralhadora. Aperte Start para soltar o Pause e segure ↓ no Direcional. Ainda segurando ↓, aperte e segure A, B e C ao mesmo tempo. Você verá um ícone no alto da tela. Com ele, você pode rodar o menu de armas e escolher com qual deseja jogar. Assim que decidir a sua favorita, basta soltar os três botões. Daí é só mandar ver!

BATTLETOADS/DOUBLE DRAGON

5 vidas - Para começar uma partida com cinco vidas, em vez das três originais, segure ↑, A e B na tela de seleção de personagem e aperte Start. Bingo! Agora você tem cinco vidinhas pra se dar bem!

Seleção de fases com 10 vidas - Selecione um ou dois jogadores na tela de apresentação, pegue o primeiro joystick e aperte ↓, ↑, ↑, ↓, C, A, e B. Um som soar para confirmar que a manha funcionou. Uma tela malucona (Mega Warp Zone) pintará. Daí é só escolher a fase que você quer debulhar.

O pato mais azarado do mundo está de volta. Só pra variar, Tio Patinhas colocou o seu querido sobrinho numa enrascada e Donald vai ter de suar muito pra sair desta. A Sega caprichou nos gráficos e manteve a tradicional qualidade Disney. Mas a movimentação do pato marinheiro ficou comprometida (ele é lento pacas!) e o som ficou apenas bom. Mas a simpatia e o carisma de Donald fazem você esquecer estas falhas e seguir em frente nesta divertida aventura.



DEEP DUCK TROUBLE

Amuleto do azar

Tio Patinhas vai para uma ilha misteriosa e consegue um amuleto de ouro que dá sorte. Mas depois que retorna, o velho pato sofre uma terrível maldição: ele infla e começa a voar como um balão de gás. Para quebrar o encanto, Donald deve voltar à ilha e devolver o amuleto à sua legítima dona: a estátua de uma deusa que está escondida na cripta de um castelo.

Percorrendo a ilha

Você começa com três vidas, mas tem Continues infinitos. O game está dividido em quatro fases, cada uma com dois estágios e um chefe no final. Estas primeiras fases podem ser feitas na ordem que você quiser. Depois, você entra na cripta, passa por mais dois estágios e no final, enfrenta a maldição da deusa. Para dar uma força, Tio Patinhas deixou um diário de viagem com dicas.

FASES DEBULHAMOS O GAME ATÉ O FINAL

FASE 1

JUNGLE

Você está numa selva tropical e seus inimigos são macacos, cobras e outros bichos.



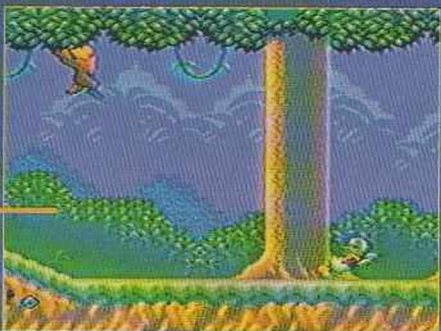
1º ESTÁGIO SAVANNA

Vá pulando sobre estes avestruzes que passam no maior gás. Se cair, você é atropelado.



2º ESTÁGIO JUNGLE

Suba nestas árvores e pegue os itens. Não se esqueça de chutar pedras nas cobras.



CHEFE

O gorilão sai derrubando frutas atrás de você. Saia correndo descaabelado. Não tem erro.

FASE 2

INLET

Esta é a fase aquática do game. Você vai cruzar com ostras, peixes e até um navio naufragado.



1º ESTÁGIO UNDER WATER

Empurre a segunda pedra escura que aparece. Você ganha um diamante e uma vida extra.



2º ESTÁGIO SUNKEN SHIP

Chute esta pedra: ela vai acertar os inimigos e abrir a caixa amarela pra você descolar um item.



CHEFE

Esse tubarão chato ataca bem rápido. Suba a milhão que ele vai se danar no barco.

DEEP DUCK TROUBLE / Sega

Aventura 1 jogador

Lançamento Tec Toy



COMANDOS

1 - Atira, chuta e empurra coisas

2 - Pula

ITENS

ELES ESTÃO NAS CAIXAS

Sorvete
Repõe um terço de energia

Peru
Completa energia
Grana e Diamantes
Pontos

Pimenta
Invencibilidade
Donald
Vida extra

FASE 3

VOLCANO

Agora você terá problemas com morcegos, avalanches de pedras e principalmente com lava.



1º ESTÁGIO - VOLCANO

Jogue a pedra sobre esses espinhos e salte nela no momento certo. Se errar, você perde energia



2º ESTÁGIO - VOLCANO 2

Entre nesta passagem antes da cachoeira de lava. Ela vai conduzi-lo ao caminho certo



CHEFE

Desta vez, a treta é com essas pedras que passam rolando. Corra delas

A MAIORIA DAS FASES ESCONDE UMA VIDA. PROCURE

FASE 4

VALLEY

Você está quase terminando. Fique esperto com as abelhas e com as cabras selvagens.

1º ESTÁGIO VALLEY



No alto destas pedras há uma vida extra. Suba pulando de pedra em pedra e pegue-a

2º ESTÁGIO ICE CAVERN



Chute esta pedra de gelo no focinho do peixe espada. Ela vai ficar entalada e você pode usá-la como apoio para pular

CHEFE

Esta águia tenta pegar você. Não há segredo. Saia no pinote que ela se esborracha sozinha



FASE FINAL THE SHRINE

Finalmente você está no castelo e agora precisa achar a cripta com a estátua.

1º ESTÁGIO SHRINE 1



Fique esperto com os caranguejos e piranhas. Desvie deles ou pule em cima

2º ESTÁGIO SHRINE 2



Neste ponto, pare. Caia no fosso. Note a direção indicada pelo desenho na parede e siga-a

CHEFE

Entim a estátua. Desvie dos ataques e chute pedras. Depois, fique do lado esquerdo e pule em cima quando ela se dividir em três



Fiel é o adjetivo mais apropriado para descrever este simulador de rally. As corridas de F1 sempre despertaram maior interesse nas softhouses e por isso os simuladores de rallies nunca foram muito fiéis à realidade nesta modalidade. Fazer um bom game de rally não é uma tarefa fácil: o carro enfrenta diversos tipos de terrenos e deve reagir de forma diferente em cada um. E não é moleza colocar todos os desempenhos na memória. O jogador precisa ter um controle quase total para guiar numa prova dessas. A Accolade conseguiu esta proeza: fazer um jogo bem realista. Mas a jogabilidade ficou PÉSSIMA. É realmente uma pena. O som é incrível e os gráficos, usando o bit mapping, ficaram um desbunde. Vale pelo visual e pela sensação de se estar enfrentando muitas intempéries.

Você participa de uma prova de rally realizada na Inglaterra com duração de 4 dias. Estes dias são longos e você tem 35 etapas para cumprir. Rola chuva, tempo nublado, neve e terrenos acidentados.

4 DIAS DE AVENTURA

Seu objetivo é completar o percurso no menor tempo. A cada etapa cumprida seu tempo e dos demais concorrentes é avaliado. A contagem é cumulativa, ou seja: nem sempre o primeiro colocado no final será o vencedor. O tempo para completar as etapas é limitado.

Seu objetivo é completar o percurso no menor tempo. A cada etapa cumprida seu tempo e dos demais concorrentes é avaliado. A contagem é cumulativa, ou seja: nem sempre o primeiro colocado no final será o vencedor. O tempo para completar as etapas é limitado.

RALLY

RALLY / Accolade

Simulador 1 a 30 jogadores alternados

GRÁFICO	SOM	DESAFIO	DIVERSÃO

SÃO 5 TIPOS DE CARRO

Todos têm motores de 4 cilindros e 16 válvulas com turbo



FORD

É rápido e veloz, mas ruim nas curvas



LANCIA

Tem bom conjunto, mas estabilidade ruim



MITSUBISHI

Lento, porém estável



SUBARU

Não tão rápido quanto o Ford, mas a estabilidade é 10



TOYOTA

É lento e mais estável que o Mitsubishi

SERVICE CAR: NÃO DESCUIDE DA MANUTENÇÃO. A CADA INTERVALO, CHEQUE FREIOS E TURBO

POR ONDE PASSAM AS RODAS

Saque os terrenos que você terá de enfrentar. Não esqueça que para cada tipo de chão, o carro dá uma resposta.

- Floresta** - Uma mistura de areia e terra batida com cascalho
- Lama** - Exige muito braço



Realizar curvas é quase impossível



Pode estar seco ou molhado



Seu o vidro ficar estilhaçado, significa que na próxima batida você já era



O carro não roda na pista, ele capota mesmo!

NAVEGADOR

O navegador fala o tempo todo avisando o que virá na pista: subida, descida, retão, curvas (à direita ou esquerda) ou quando a pista está fechada. Ele informa também o ângulo das curvas, de 1 à 7. Quanto maior o número, mais suave é a curva.

AJUDA-ATRAPALHA

O corredor pode usar ou não a instrumentação disponível. Dependendo da sua habilidade, estes instrumentos de ajuda podem atrapalhar.....

- Painel** - Pode ser retirado
- Marcha** - Automática ou manual
- Auto breaks** - Dá a velocidade certa para fazer curvas
- Imunidade** - Deixa seu carro imune à batidas
- Mensagens escritas** - Podem ser retiradas. Fica só a voz do navegador. Você ainda pode eliminar o retrovisor e a mensagem falada do navegador

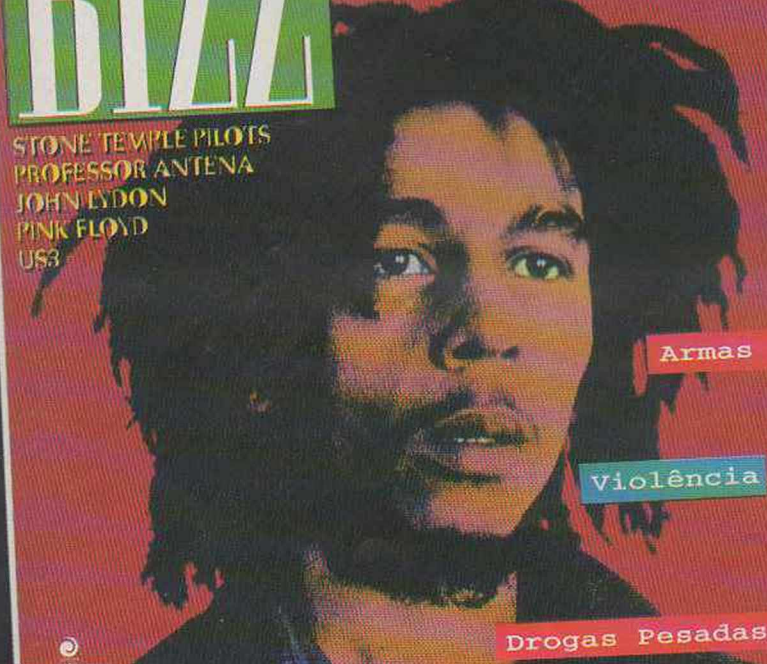
CONFIGURAÇÃO

PC AT 386 25 MHz, monitor VGA, Winchester com 10 Mega livres, Placas de som SoundBlaster e outras mais conhecidas

BIZZ

- STONE TEMPLE PILOTS
- PROFESSOR ANTENA
- JOHN LYDON
- PINK FLOYD
- US3

INVASÃO DE PRIVACIDADE
rob halford • vernon reid • fernanda abreu
viper • scorpions • gil & paulinho da viola
MOSTRAMOS TUDO



BOB MARLEY
BIZZ DESCOBRE OS ESCÂNDALOS
DO REI DO REGGAE

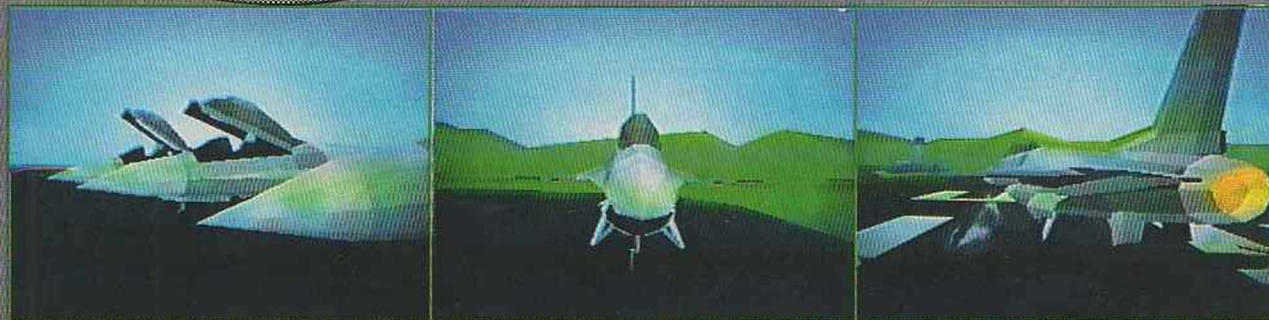
O que
você
não
ouviu.

Já nas bancas

O SEGREDO DO JOGO É SABER USAR A VELOCIDADE DE ACORDO COM A AGILIDADE DO INIMIGO

Prepare-se para sentir na pele os arrepios e friozinhos na barriga que um bom simulador é capaz de dar. Estamos falando de Air Combat. Esta criação da Namco difere de R-360 e G-LOC pela sua capacidade de tornar quase real as sensações do voo. Ele só fica devendo o movimento de rotação no eixo longitudinal e as quase assombrosas reações da Lei da Gravidade. No mais é um jogoço. Air Combat abusa de gráficos poligonais e do efeito de sombra. Você é o piloto de um F16 e está em sua base quando tem início um bombardeio. Seu dever é interceptar os inimigos num ferrenho combate aéreo.

DEU PRA ABRIR O APETITE? SÃO AS CENAS INICIAIS DE AIR COMBAT



USANDO AS ARMAS

Você só dispõe de canhões e de mísseis sidewinder, que são ar-ar e de curto alcance. Ao destruir um avião, você ganha pontos em armas e tempo. Entre o canhão e o míssil, o que rende mais pontos é o canhão. Mas ele é mais difícil de ser usado, pois você precisa ficar perto do inimigo e acertar vários tiros. Aliás, este é o lance mais legal do jogo. Já o míssil é mais fácil: basta locar e disparar. Mas em manobras muito arrojadas, o míssil perde seu guia e explode em qualquer lugar! Você corre o risco de cruzar com os "decoys" - tipos de iscas que embaralham o guia do míssil. Um truque para despistá-los é soltar dois mísseis: um vai para o decoy e outro para o alvo. Mas para isso é preciso estar numa trajetória bem certinha.



PARA TER SUCESSO

- Fique sempre atrás do alvo e proteja-se no cone de vulnerabilidade
- Como a velocidade é bem real, a desaceleração é lenta. Portanto, estando bem colado na traseira do inimigo, tome cuidado para não bater senão...



... é mais ou menos isso que pode acontecer...



SÃO SEIS AVIÕES DESTRUIR EM CADA FASE E EM TRÊS NÍVEIS DE DIFICULDADE

OS NÍVEIS

CADETE

Nele, você enfrenta bombardeiros e caças-bombardeiros que têm pouca ou nenhuma agilidade. São fáceis.



Este bombardeiro é seu alvo. Use o canhão

CAPTAIN

Envolve quase todos os tipos de naves, desde os bombardeiros até as naves mais difíceis como os F14, que são rápidos e ágeis.



Olha aí um F14. Ele é rápido demais. Uau!

ACE

Enfrenta desde caças de agilidade média até os mais ágeis. É jogo duro.

UMA GRANDE PISADA DE BOLA É O TEMPO LIMITADO, JÁ QUE OS AVIÕES PARA DERROTAR SÃO CONTADOS



89,7 São Paulo

Essa é a rádio.

ESPECIAL: Taiu comenta o Circuito Paulista

FOLIO

ANO 11 NUMERO 5 EDIÇÃO 103 CRS 6.200,00

EDITORA
AZUL

GUIA DE
GRÁTIS
PRANCHAS

GRÁTIS
GUIA DE
PRANCHAS

WCT:
Slater
arrepia na
Austrália

INDONÉSIA
muito além de Bali

EQUADOR
linhas perfeitas no meio do mundo

NAS BANCAS

EDITORA
AZUL

AÇÃO GAMES

CLUBE

VENDO

▶ Cart The Flintstones, para Master e Mega Cat, para NES japonês. Carlos Sankart, tel.: (011) 219-0847, S. Paulo, SP.

▶ Cart Mortal Kombat, do SNES. André Luiz Charan, tel.: (0412) 276-5072, Curitiba, PR.

▶ Cart Sonic CD, para Mega CD (japones). Leonardo G. C. Oliveira, tel.: (0132) 31-2852, Santos, SP.

▶ Cart Streets of Rage 2 e Super Thunder Blade, para Mega. Alexandre Wingert, tel.: (051) 599-3552, Sapiranga, RS.

▶ Carts de Master. Thiago Siqueira, tel.: (021) 240-8502, R. Janeiro, RJ.

▶ Carts Nigel Mansell e GP1, para SNES. Maria Elena, tel.: (011) 875-5772, S. Paulo, SP.

▶ Computador PC/XT completo, com Winchester de 50 mb, 2 drives de 5:1/4 MB, impressora Epson T-1000, mesas, joystick e com 50 jogos e programas. Marcos Rinaldi, tel.: (0427) 35-1408, Laranjeiras do Sul, PR.

▶ Edições 40, 42 e 52 da Ação Games e alguns posters. Reginaldo C. Souza, tel.: (011) 422-2691, Barueri, SP.

▶ Game Gear com 4 carts e adaptador para Master. Diogo B. G. Oliveira, tel.: (021) 237-6612, R. Janeiro, RJ.

▶ Lynx com 3 carts. Rafael I. Nishimoto, tel.: (0132) 37-8323, Santos, SP.

▶ Master com 2 controles e pistola mais 6 carts. Luis, tel.: (011) 835-0457, S. Paulo, SP.

▶ Master III, controle e carts. Eduardo C. Silva, tel.: (011) 294-2186, S. Paulo, SP.

▶ Mega Drive, 3 joysticks e 3 carts. Luciano R. Kwzenstein, tel.: (021) 756-4729, R. Janeiro, RJ.

▶ Mega Drive. Bruno Lamenza, tel.: (0532) 51-1085, S. Lourenço, RS.

▶ Micro MSX HotBit com jogos e programas. Paulo A. Lopes, tel.: (0532) 32-1313, Rio Grande, RS.

▶ Micro TK90X. Roberto F. Carvalho, R. Tiradentes, 616, Suzano, SP.

▶ Panthom System com 11 carts e um controle. Ronaldo, tel.: (011) 872-0892, S. Paulo, SP.

▶ SNES com 2 controles e edições 01 e 51 da Ação Games. Marcos C. Lopez, tel.: (0482) 37-4045, Florianópolis, SC.

▶ SNES e 2 carts além de um Game Gear com 3 carts. André C. Dias, tel.: (021) 288-3984, R. Janeiro, RJ.

▶ SNES. Fábio, tel.: (011) 205-8527, S. Paulo, SP.

▶ Turbo Game com um joystick e 23 jogos. Ernesto Fukushima, Av. Elias Alves da Costa, s/n, Caixa Postal 16, CEP 06730-970, Vargem Grande Paulista, SP.

TROCO

▶ Cart de Mega por Super Monaco GP. Fábio V. Nakahara, tel.: (011) 705-1466, Osasco, SP.

▶ Cart Super HQ, do Mega por outro de meu interesse. Shaenny Lima, tel.: (0608) 274-0021, Brasília, DF.

▶ Carts Castle of Illusion e Gyoung, do Mega, por outros de meu interesse. Alexandre R. Santos, tel.: (0192) 33-7102, Campinas, SP.

▶ Carts diversos de Mega por outros de meu interesse. Mariana de Lima, tel.: (0512) 331-3943, Porto Alegre, RS.

▶ Carts diversos por outros de meu interesse. Nilma M. Oliveira, tel.: (011) 514-1809, S. Paulo, SP.

▶ Carts World Trophy Soccer, Deadly Moves e Evander Holyfield por Fifa Soccer ou SF2. Rodrigo, tel.: (051) 224-9906, Porto Alegre, RS.

▶ Game Gear com 3 carts por um SNES. Leonardo H. Musso, tel.: (011) 268-4414, S. Paulo, SP.

▶ Master II com controle e 2 carts por Game Gear com carts. Marcos M. Sant, R. Geraldo J. Almeida, 96, Sto. André, SP.

▶ Master III com 2 controles e 3 carts por um Mega. Juarez S. Mutti, R. Ervin, 2059, CEP 82515-100, Curitiba, PR.

▶ Master III com 3 carts por Game Gear. Eduardo C. Silva, tel.: (011) 294-2186, S. Paulo, SP.

▶ Mega com 2 controles e 5 carts e um Master com controle um cart por SNES

completo. Aldin C. Serra, tel.: (011) 469-4893 (recados), Mogi das Cruzes, SP.

▶ Mega com 3 controles por SNES. Carlos H. Santana, tel.: (067) 382-8299, Campo Grande, MS.

▶ Mega com 5 carts por SNES com 2 carts. Anderson, tel.: (011) 514-4132, S. Paulo, SP.

▶ Mega com 8 carts por SNES. Luiz C. Fagaldi Jr., tel.: (011) 451-9513, S.B. Campo, SP.

▶ Mega completo e um Turbo Game por SNES. João Renato, tel.: (0172) 68-1215, Onda Verde, SP.

▶ Mega e uma máquina de escrever portátil por um SNES com controle e 3 carts. Marcelo G. Santos, tel.: (095) 65-1498 (recados), Pirassununga, SP.

▶ Minigames da Tec Toy, uma bola Penalty e um skate por um Game Boy ou Game Gear. Márcio Mizuka, tel.: (011) 842-07143, S. Paulo, SP.

▶ NES com 5 carts por Master. José Legramente, JR., R. Reverendo M. Lutero, 324, CEP 96169-000, Capão do Leão, RS.

▶ Turbo Game CCE com carts de 31 jogos e 2 controles por Game Gear. Eliza, Ivo ou Jonathan, tel.: (045) 224-9377, Cascavel, PR.

COMPRO

▶ Cards animados da Chun-li e Ken. Vanessa, tel.: (011) 451-5594, S.B. Campo, SP.

▶ Cart Samurai Shodown para Neo Geo. Paulo André Lopes, tel.: (0532) 32-1313, Rio Grande, RS.

▶ Cart X-Men, para Mega. Renato Yamaouchi, tel.: (0192) 52-9925, Campinas, SP.

▶ Carts para Turbo Game. Breno Paulo Silva, R. 9 de março, 101, CEP 51031-092, Recife, PE.

▶ Edição 22. Sidney Rosa Silva Jr., tel.: (021) 392-2951, R. Janeiro, RJ.

▶ Edição 23. Humberto C. Leal, tel.: (043) 323-6574, Londrina, PR.

▶ Mega com 2 controles e um cart. Thiago Siqueira, tel.: (021) 240-8502, R. Janeiro, RJ.

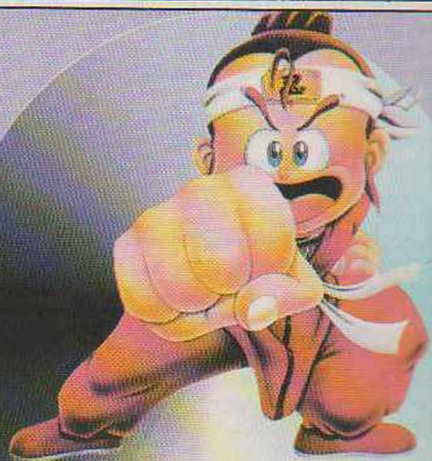
▶ Neo Geo completo com carts ou Mega II com carts. Constantin Garavy, tel.: (011) 523-3785, S. Paulo, SP.

**CARTUCHOS
ORIGINAIS**

- NINTENDO 8 BITS
- SUPER NINTENDO
- GENESIS (MEGA DRIVE)
 - 3 DO
 - JAGUAR
 - CD'S

**PREÇOS
A PARTIR DE
US\$ 30,00**

**CONSULTE
(011) 220 3461
221 6722**



**PROGAMES
TATUAPÉ**

**A MAIS COMPLETA
LOCADORA
DA ZONA LESTE**

*As últimas novidades de Sega
CD, Neo Geo, Jaguar e 3DO
E o maior acervo de cartuchos
de Mega e Super NES*

PARA ANUNCIAR Você escolhe onde quer anunciar e escreve seu classificado em uma carta para: **Ação Games Clube, Av. Nações Unidas, 5777, 2º andar, CEP 05479-900, São Paulo, SP. Os anúncios são GRÁTIS.**



EDITORA
AZUL

Fundador
VICTOR CIVITA
(1907-1990)

Diretoria
Angelo Rossi
Roberto Civita

Diretor Superintendente: Angelo Rossi

ACÇÃO GAMES

Diretor-Gerente: Carlos C. Arruda

REDAÇÃO

Editora-chefe: Regina Giannetti
Editor: Paulo Montoia
Editora de Arte: Sônia Regina Aversa
Editor Assistente: Roberto Guimarães
Editor Assistente de Arte: Iusse José Filho
Designer Gráfico: Tadeu Cerqueira Pereira
Diagramadores: Claudio Santos Albuquerque, João Ailton Oliveira Andrade, Simone Zucas
Redatores: Suzete Stimpel, Bento Abreu
Coordenadora de Produção: Érica Luísa Assan Câmara
Consultores - Angelo Ishi, Marcelo B. Massafeli Chin, Marcos Roberto de Lima Ioiô e Wagner P. Hernandez. Ilustração de Capa - Sérgio Carreras.
Tradutor - Luís Fábio Marchesoni R. Mietto.

PUBLICIDADE

Diretor de Publicidade: Claudio Santos
Supervisores de Contas: Afonso Palomares, Fabio Gomes Dias, Ricardo Santos
Gerente: Luis Carlos Stein
Contatos: Marcelo Cataldi, Nádia Lappas, Reginaldo Andrade
Marketing Publicitário: Denise Terranova
Coordenadores: Antonio Perissinoto, Igor Assan, José Soares

COMERCIAL

Diretora: Vera Helena Mirandéz Gomes
Gerente de Planejamento e Controle: Ariovaldo Carrera Dias
Gerente de Produto: André Felipe D'Amato
Gerente de Promoções: Sandra Galli Ponsoni

Diretor Administrativo e Financeiro: Pedro Frazão
Azul Press-Gerente: Benjamin S. Gonçalves
Operações Editoriais: Rossane Gonçalves Costa
Diretora Responsável: Liège de Lima Dória Castell

Ação Games é uma publicação quinzenal da Editora Azul S.A. ISSN 0104-1630, edição 59, maio de 1994. São Paulo - Redação e Correspondência: Av. Nações Unidas, 5777, CEP 05479-900, tel: (011) 816-7866, Caixa Postal 66254, CEP 05389-970, fax: (011) 813-9115. Rio de Janeiro: Av. Marechal Câmara, 160 - 15º andar - grupos 1534/35 - Centro - CEP 20020-080, tel: (021) 532-0313 (PABX), fax: (021) 532-1486, CP 4816. Circulação desta revista: 2ª quinzena do mês. Números atrasados: ao preço da última edição em banca, por intermédio de seu jornaleiro ou no distribuidor das publicações Abril de sua cidade. Distribuída com exclusividade no país pela DINAP.

ANER IMPRESSA NA DIVISÃO GRÁFICA DA EDITORA ABRIL S.A

DAQUI A
DUAS
SEMANAS
NAS BANCAS

NÃO PERCA NA EDIÇÃO 60

SNES

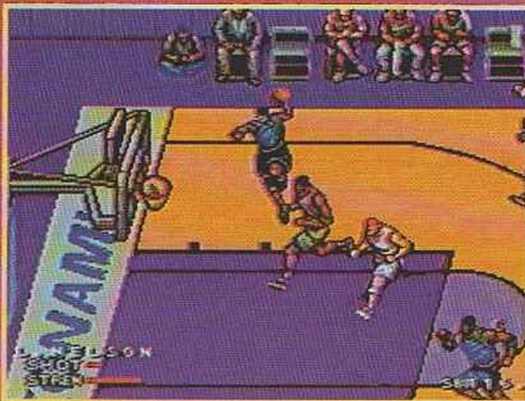
KNIGHTS OF THE ROUND



Diretamente dos arcades, um game de luta ambientado na Idade Média. Mais um da Capcom

MEGA

DOUBLE DRIBBLE



Confira os lances deste game de basquete da Konami que fez muito sucesso no Nintendo 8 bits

MASTER

SUPERMAN



Ele mesmo: Super-Homem, o mais novo herói a entrar para a turma do seu Master

E VOCÊ AINDA VAI VER PREVIEWS CHOCANTES: MEGA RACE PARA 3DO, DOUBLE DRAGON 5 PARA SUPER NES E MUITO MAIS!

ACÇÃO GAMES:
A REVISTA QUE NÃO PRECISA APELAR



EDITORA
AZUL

NOSSAS PUBLICAÇÕES

Entretenimento

CONTIGO: Gente, Atualidades e TV
BIZZ: Rock
SET: Cinema e Vídeo
ACÇÃO GAMES: O Mundo dos Videogames

Esportivas

FLUIR: Surf
GRID: Automobilismo e Velocidade

Femininas

BOA FORMA: Fitness, Beleza e Saúde
CARÍCIA: Comportamento Adolescente
UAU: Ídolos da juventude
HORÓSCOPO: Horóscopo e Previsões

Interesse Geral

OS CAMINHOS DA TERRA: Viagem, Natureza e Ecologia
SAÚDE É VITAL: Prevenção e Saúde

Guias e Anuários

VIAGEM E TURISMO • HORÓSCOPO ANUAL
1500 VÍDEOS

Especiais

FAMA • LETRAS TRADUZIDAS • VÍDEO ERÓTICO

NOSSOS ENDEREÇOS

São Paulo: Av. Nações Unidas, 5777 - CEP 05479-900 - Tel.: (011) 816-7866 - Fax: (011) 813-9115 - São Paulo - SP
Rio de Janeiro: Av. Marechal Câmara, 160 - 15º andar - salas 1534/35 - Centro - Rio de Janeiro - CEP 20020-080 - Tel.: (021) 532-0313 - Fax: (021) 532-1486 - CP 4816

REPRESENTANTES DE PUBLICIDADE

Brasília: Espaço Com. Int. e Consult. Ltda. - SDS Ed. Venâncio, III - sala 202 - CEP 70300 - Brasília/DF - Tel.: (061) 223-2134 - Fax: (061) 226-3644
Campinas: CZ Press - Com. e Representações Ltda. - Rua Antônio Cesarino, 967 - CEP 13015-291 - Campinas/SP - Tel./Fax: (0192) 32-7975
Minas Gerais: M.A.M. Publicidade e Repres. Ltda. - Rua Timbiras, 1560 - sala 1904 - Ed. City Center - CEP 30140 - Belo Horizonte/MG - Tel. e Fax: (031) 224-9534
Paraná: M.L.C. - Representações Comerciais - R. Cândido de Abreu, 526 - cj. 604 - Bloco B - CEP 80530-905 - Curitiba/PR - Tel.: (041) 253-4048 - Fax: (041) 252-2844
Rio Grande do Sul: Print Sul - Av. da Azenha, 1502 - cj. 206 - CEP 90060 - Porto Alegre/RS - Tel./Fax: (051) 223-9528
Santa Catarina: By Speranza - Rua Dr. Alfredo Daura Jorge, 9 - Cond. Village II - Florianópolis/SC - Tel.: (0482) 32-0519

LKC NA CABEÇA



Era só o que faltava !

A LKC agora vai estar na sua cabeça a hora que você quiser.

Isto porque só lá você vai encontrar os bonés mais transados que existem, da NBA, NFL, NHL e COLLEGE.

Então passe rapidinho em uma de nossas lojas e conheça a nova coleção.

LKC, o que já era legal, ficou ainda mais.



E como se isto não bastesse, você ainda vai encontrar chaveiros, blusas, jaquetas, camisetas, flâmulas e tudo mais que só os americanos podiam comprar. Mas vá correndo porque você não vai querer ser o último a ter todas estas novidades !



LKC SÃO PAULO - TATUAPÉ

R. Apucarana, 1.209 - F: (011) 217-3933 T. Chave

LKC SÃO PAULO - MOÓCA

R. Oratório, 1.240 - F: (011) 264-6734

LKC SÃO PAULO - BROOKLYN

R. Guararapes, 204 - F: (011) 535-4981

LKC GUARULHOS - SP

R. Barão de Mauá, 716 - F: (011) 209-0537

LKC MOGI DAS CRUZES - SP

R. Otto Unger, 158 - F: (011) 469-9125

LKC SÃO PAULO - SÃO CAETANO DO SUL

R. Amazonas, 898 - F: (011) 441-4192

LKC GUARATINGUETÁ - SP

R. São Francisco, 97 - F: (0125) 32-1929

LKC RIO DE JANEIRO - RJ

R. Cde. de Bonfim, 346 sl 204 - F: (021) 204-0798/2589

LKC FÓZ DO IGUAÇU - PR

R. Manoel Rodrigues Filho, 5.090 - F: (0455) 22-2969

LKC SPORTS

FRANCHISING E ABERTURA DE NOVAS LOJAS
Rua Mateus José, 1233 - Tel: (011) 954-9418
Fax: (011) 954-8392 - SÃO PAULO - SP

DISTRIBUIDOR

Nintendo

PLAYTRONIC

LKC FLORIANÓPOLIS - SC NOVA
R. Salvador Di Bernardi, 207 - F: (0482) 41-0800

LKC POUSO ALEGRE - MG

P.A. Shopping, 4o Piso - F: (035) 421-4198

LKC BRASÍLIA - DF

SCLN 210- BLOCO C LOJA 33 - F: (061) 273-9083

LKC BELÉM - PA

Av. Gov. José Malcher, 1.667 - F: (091) 222-4190/1414 FAX

LKC SALVADOR - BA

R. Bernardo M. Catharino, 171 - F: (071) 235-5171

LKC FORTALEZA - CE

Av. Eng. Santana Jr., 2.828 - F: (085) 234-6763/2545

LKC JOINVILLE - SC

R. Campos Salles, 396 - F: (0474) 33-9149 22-9860/7974 FAX

LKC CAXIAS DO SUL - RS

R. Pinheiro Machado, 1407 - F: (054) 223-1793

LKC PETRÓPOLIS - RJ (NOVA)

Estrada União e Indústria, 10035

LKC PORTO ALEGRE - RS (NOVA)

Av. Carlos Gomes, 2119 - F: (051) 338-1055

AQUA PAD. O ÚNICO COM VISÃO DE RAIO-X.

Além dos superpoderes que o AQUA PAD tem; botões independentes programáveis para Turbo e Auto-Fire, Slow Motion e Super Slow Motion, botões Left e Right laterais e mini-manche removível, é o único transparente para você ficar por dentro do game e arrasar com qualquer inimigo. AQUA PAD, agora os outros vão pedir água.



AGORA EM 2 VERSÕES:

**COMPATÍVEL COM
MEGA DRIVE*
I, II E III**

**COMPATÍVEL COM
SUPER NES* E
SUPER FAMICOM***

DYNACOM
A Dynacom é fera.