

AÇÃO GAMES

As Novidades da 10ª Fenasoft



QUENTES

- ★ SF Zero 2 (Arcade)
- ★ MK3 (Mega)
- ★ Killer (SNES)
- ★ Descent (PST)
- ★ Smurfs (Mega)
- ★ Killer 2 (Arcade)
- ★ Mario RPG (SNES)



PC: 200
SENHAS
& CHEATS

Doom 1&2
Warcraft 1&2
Duke Nukem 3D
Command
& Conquer
Heretic
Hexen

SÓ DICAS

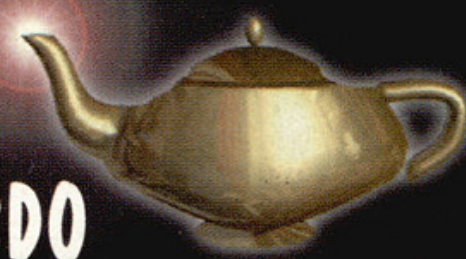
800

TRUQUES GENIAIS

ISSN 1630/341 ED. 106 AGOSTO 96 R\$ 4,00



MEGA•SNES•PLAYSTATION•SATURNO•PC•NEO GEO•ARCADE•3DO





**EXISTEM MIL
MANEIRAS
DE DETONAR
UM GAME.**



INVENTE UMA.

Neston é a melhor fase de qualquer game. A tática é misturar com frutas, iogurte, sorvete, mel, leite, o que você inventar. Detonar vai ser a maior curtição.

MIL MANEIRAS DE PREPARAR.



START



Nossa capa:

O ator Vasco Guimarães Franco é o gênio, preparado por W.Eliodório e Paula César. Foto de André Perazzo. Criação de Regina Giannetti; computação gráfica de Tadeu C. Pereira. Edição de Arte: João Aílton de O.Andrade. Edição: Paulo Montoia.

Curtições geniais

Gente, o Nintendo 64 finalmente foi lançado no Japão, prometendo novos climas e batalhas entre os videogames e os PCs em 1997. Enquanto essa guerra não esquenta, o melhor é curtir todos os bons games deste ano. Confira as novidades no Shots e curta de montão os jogos das prateleiras com o estupendo arsenal de truques deste Só Dicas, todos testados e confirmados. Vidas infinitas para todos, com o abraço da equipe de Ação Games.

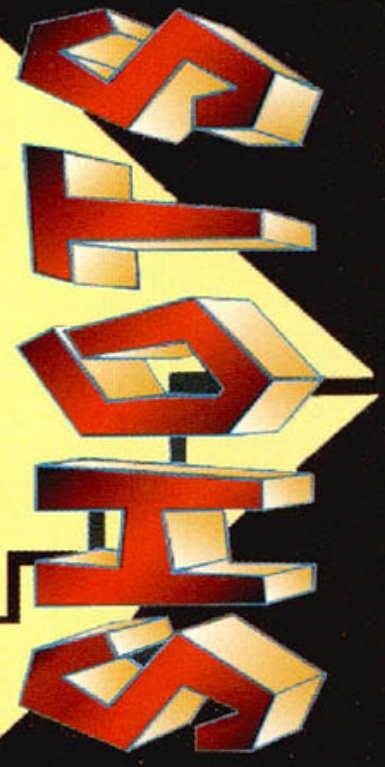
Shots 4 e 5

★ Os games lançados na 10ª Fenasoft

★ Acessórios para Saturno e Mega na Internet

★ Top Ten nacional Ação Games

- 6 - Actraiser 2 - SNES
- 6 - Agile Warrior - PST
- 6 - Alien Trilogy - PST
- 8 - Batman Forever - Mega & SNES
- 6 - Breath of Fire 2 - SNES
- 8 - Captain Quazar - 3DO
- 12 - Clayfighter 2 - SNES
- 8 - Claymates - SNES
- 10 - Clockwork Knight 2 - Saturno
- 10 - College Slam - Multisistemas
- 8 - Comix Zone - Mega
- 35 - Command & Conquer - PC
- 10 - Cyberspeed - PST
- 35 - Dark Forces - PC
- 13 - Darkstalkers 2: Night Warriors - Saturno
- 12 - Descent - PST
- 13 - Donkey Kong Country 2 - SNES
- 12 - Doom - PST
- 37 - Doom/Doom2 - PC
- 12 - Double Dragon - PST
- 14 - Earthworm Jim 2 - Mega & SNES
- 36 - Duke Nukem 3D - PC
- 19 - Fifa Soccer '96 - Saturno & PST
- 18 - Final Fight 3 - SNES
- 20 - Hang on GP - Saturno
- 34 - Heretic - PC
- 34 - Hexen - PC
- 21 - High Velocity - Saturno
- 20 - Intern. S.Star Soccer DeLuxe - SNES
- 16 - Killer Instinct - SNES
- 17 - Killer Instinct 2 - Arcade
- 21 - Johnny Bazoocatone - Multisistemas
- 21 - Jungle Book, The (Mogli) - SNES
- 20 - Last Gladiators: Digital Pinball - Saturno
- 18 - Loaded - PST
- 21 - Mario is Missing - SNES
- 18 - Marsupilami - Mega
- 34 - Mechwarrior 2 - PC
- 20 - Mechwarrior 3050 - SNES
- 18 - Mortal Kombat 2 - Saturno
- 22 - Mortal Kombat 3 - Mega
- 24 - NBA Shootout - PST
- 29 - Need for Speed, The - PST
- 25 - Off-World I. Extreme - PST
- 28 - Panzer Dragoon 2 - Saturno
- 25 - Phantom 2040 - SNES
- 26 - Prehistorik Man - SNES
- 36 - Prince of Persia 2 - PC
- 34 - Rei Leão, O - PC
- 28 - Ridge Racer Revolution - PST
- 34 - Rise of the Triads - PC
- 25 - Road Rash 3 - Mega
- 24 - Robotica - Saturno
- 24 - Rock'n'Roll Racing - SNES
- 25 - Samurai Shodown 3 - Arcade & Neo Geo CD
- 25 - Scooby-Doo Mystery - SNES
- 24 - Sega Rally - Saturno
- 28 - Shaq Fu - SNES
- 28 - Spiderman-Venom Separation Anxiety - SNES
- 24 - Slam'n Jam 95 - 3DO
- 25 - Smurfs, The - Mega
- 29 - Sonic & Knuckles - Mega
- 26 - Spot Goes to Hollywood - Mega
- 36 - Star Wars Rebel Assault 2 - PC
- 26 - Street Fighter Alpha - PST e Saturno
- 26 - Street Fighter Zero 2 - Arcade
- 24 - Super Mario RPG - SNES
- 24 - Super Mario Kart - SNES
- 28 - Syndicate - SNES
- 32 - Tekken 2 - PST
- 36 - Terminal Velocity - PC
- 31 - Toshinden 2 - PST
- 30 - Toshinden Remix (Battle Arena) - Saturno
- 30 - Turn and Burn - SNES
- 30 - Theme Park - PST
- 35 - Tyrian - PC
- 30 - Ultimate Mortal Kombat 3 - Arcade
- 31 - Virtual Hydlide - Saturno
- 32 - War 2410 - SNES
- 37 - Warcraft 1 - PC
- 37 - Warcraft 2 - PC
- 31 - Weapon Lord - SNES & Mega
- 32 - Where in time is Carmen Sandiego - Mega
- 35 - Witchaven - PC
- 31 - Young Merlin - SNES
- 30 - Zero Divide - PST



O Melhor da

Os novos games para PC, traduzidos para o português, fizeram parte do melhor da 10ª Fenasoft, que rolou de 15 a 20 de julho, em São Paulo. Como o ano é de consolidação do sistema operacional Windows 95, a feira acabou mostrando pouca coisa em termos de máquinas novas e concentrou produtos para CD-ROM e Internet: os jogos levam vantagem, pois podem ser debulhados em casa ou na rede.

Tudo em português

A oferta de games em português está aumentando, o que é ótimo para a galera, já que os jogos estão se tornando cada vez mais complexos. Entre os bons lançamentos legendados (indicamos L) ou dublados (D) para PC estão StoneKeep (L), Wing Commander 4 (L), Descent 2 (L), SimCity 2000 (L), Frankenstein (D/L) e Kiyeko e a Noite Perdida (D/L). Também foram lançados ou prometidos na feira os games The Need for Speed - Special Edition, Quake, Slam Scape, Conquest of the World, Rayman, ATF (simulador de voo), Alien Trilogy, Pray for Death, Circle of Blood, Duke Nukem 3D, After Life, Pro Pinball - The Web, Pandora Directive, Fury 3, Close Combat, Flight Simulator (Tóquio e Quioto) e Return of Arcade. Confira alguns deles.



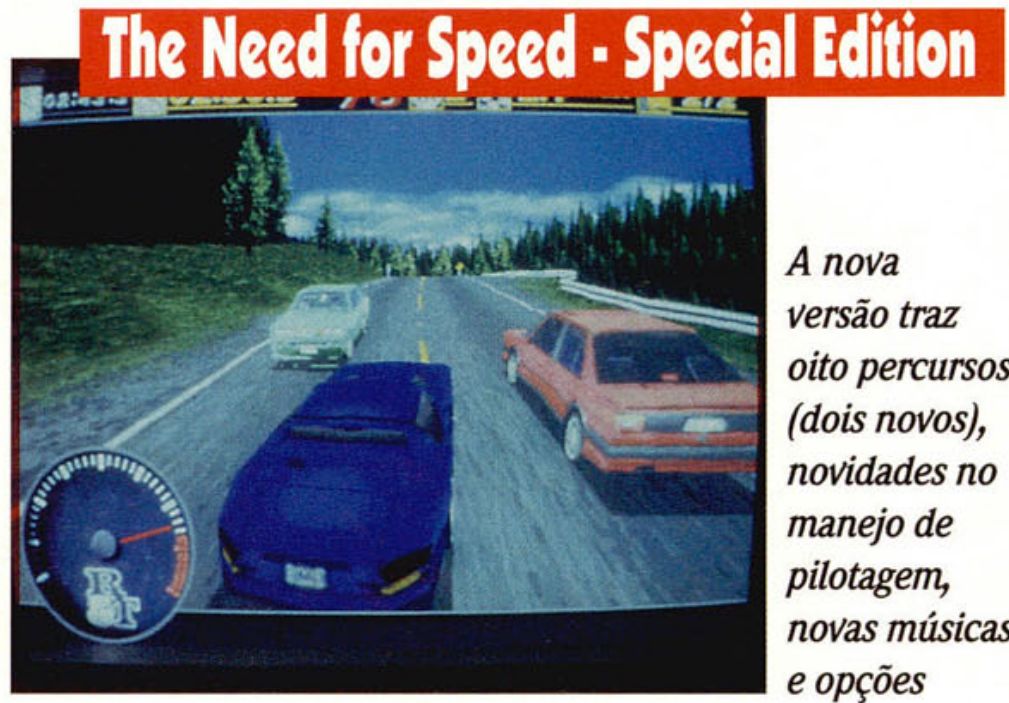
StoneKeep

Um ótimo RPG da Interplay, legendado em português. Distribuição Brasoft



Batman Forever

Adaptação para micro do game que a Acclaim fez para o Mega Drive. Não melhorou!



The Need for Speed - Special Edition

A nova versão traz oito percursos (dois novos), novidades no manejo de pilotagem, novas músicas e opções

Wing Commander 4
Excelente simulador de voo, legendado em português. Lançamento Tec Toy.

Frankenstein
Um Adventure de Terror dublado em português. Versão fiel do romance de Mary Shelley. Distribuição Magnahome.

Novidades da Sega

A Tec Toy montou um dos maiores estandes da Fenasoft, mostrando novos jogos para CD-ROM e Saturno. As novidades que mais chamaram a atenção foram para o MegaNet (acessório para plugar o Mega Drive na Internet) e a exibição, em primeira mão no Brasil, do cartucho equivalente para o Saturno, o NetLink.

de lançamento e preço estão indefinidos. O acessório para plugar o Saturno, o NetLink, teve lançamento prometido para o Japão (com um modem de 14.400 BPS) e Estados Unidos (com 28.800 BPS), sem data, com preço entre 150 e 200 dólares. Ele servirá para debulhar games do Saturno em rede.

O MegaNet vai ganhar um teclado muito bom para enviar mensagens, já que o joystick não é muito adequado para isso. Data

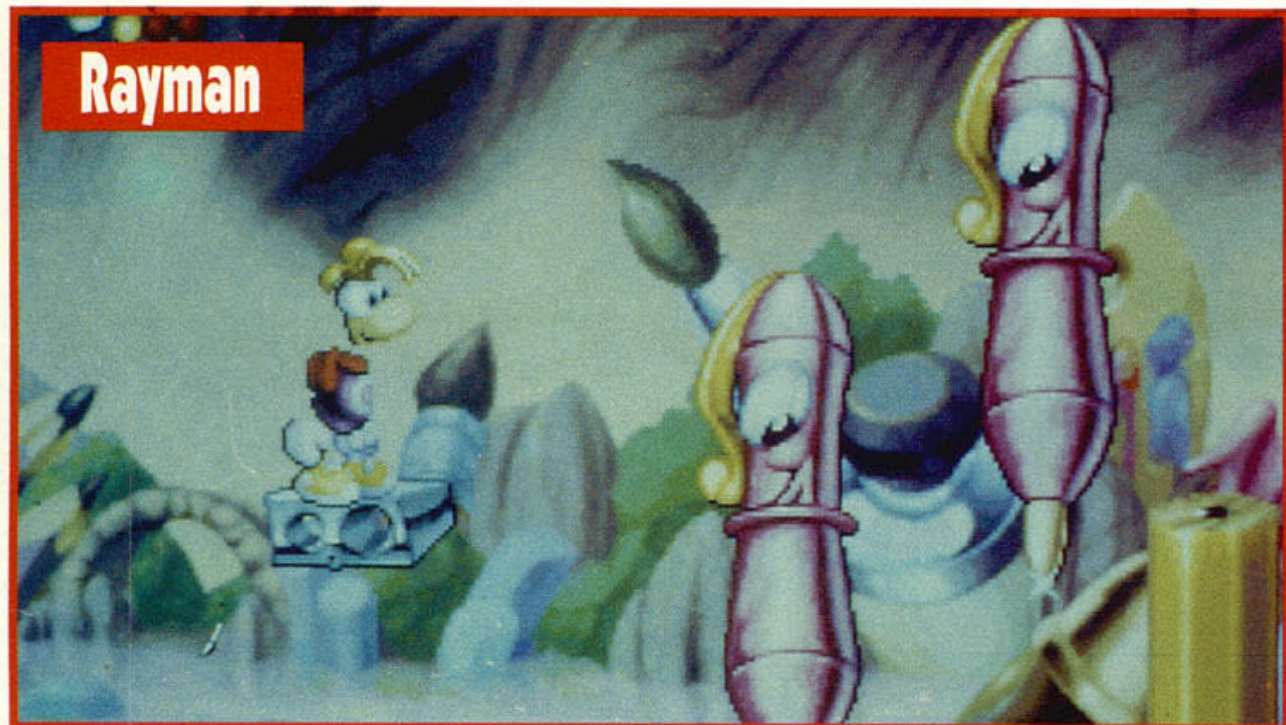
Alien Trilogy (Saturno)
Game no esquema de Doom, apenas legalzinho. A mesma versão que já saíra para o Playstation



Nights (Saturno)

Aventura em 3D da Sega, feita pelos criadores da série Sonic. Seu personagem voa lindamente por excêntricas paisagens, com chão em cima e embaixo

Fenasoft



Rayman

Cópia fiel do CD de aventura da UBIsoft para Saturno. Visual infantil, mas legal, com setenta fases de desafio



Jogo de ação em 3D da Interplay. Apenas o manual vem em português, mas está ótimo. Em rede, dá para jogar em até 8 carinhas

Golden Axe - The Duel (Saturno)

Um clássico dos games, em versão de luta para 32 bits. Ficou lindo!

MegaNet - Teclado



Uma boa promessa da Tec Toy, facilita o envio de mensagens na Internet pelo Mega Drive

TOP TEN NACIONAL AÇÃO GAMES

Os games mais alugados no Brasil para consoles de 16 e 32 Bits, entre 10 de junho e 10 de julho.

Super Mario RPG, lançado em junho, estoura a boca do balão. Como é mês de provas escolares, pesam mais as locações de games mais difíceis, para a moçada mais velha.

- 1º Super Mario RPG - SNES
- 2º Fifa Soccer '96 - Multisistemas
- 3º The Need for Speed - Multisistemas
- 4º Intern. S.Star Soccer 2 - SNES
- 5º Boogerman - SNES
- 6º Toy Story - Mega/SNES
- 7º Resident Evil - PST
- 8º Tekken 2 - PST
- 9º Victory Goal '96 - Saturno
- 10º Donkey Kong Country 2 - SNES

Locadoras participantes:

Brasília: Game Over Vídeo. Tel (061) 273.9083
Curitiba: Video Teca. Tel. (041) 262.7581/ 262.9583
Rio de Janeiro: Game Palace/Square. Tel (021) 430.7146
Salvador: Kombat Games. Tel (071) 240.2145
São Paulo: ProGames. Tel (011) 591.0039

Para a Interplay, que vai lançar seus principais jogos para PC no Brasil, em português.



Para a Acclaim. Seu Batman Forever para PC é o mesmo jogo fraco lançado para o Mega.

★ A Sony está pondo à venda a softwarehouse Psygnosis, criadora de Formula One e Destruction Derby. Sinal dos tempos!

★ A Nintendo anunciou que os cartuchos norte-americanos do Nintendo 64 não vão rodar no console japonês e que será impossível fazer qualquer conversão.

★ A Rare está criando uma versão de Donkey Kong Country para o Nintendo 64.

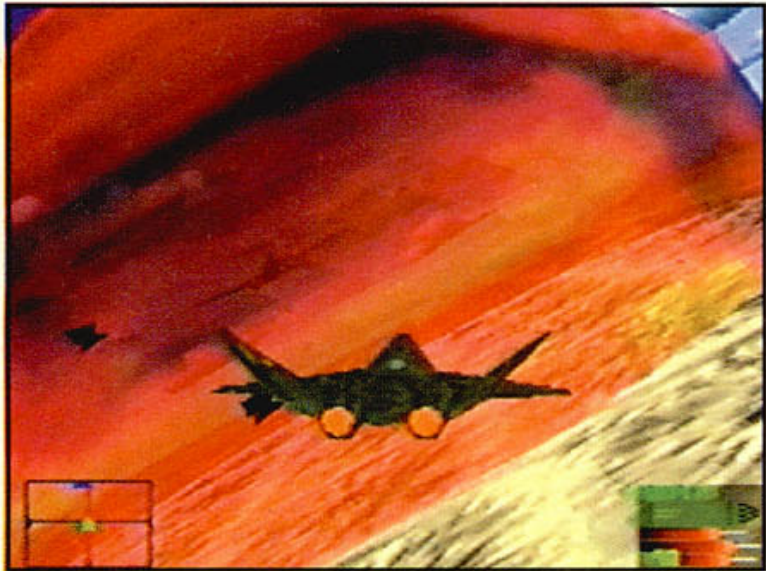
A D

Playstation

Agile Warrior

Tonelada de códigos e dicas - Você vai ganhar alguns poderes e curtir outros efeitos legais. Todos os truques devem ser feitos com o jogo pausado. Atenção: Os "x" que aparecem dentro dos parênteses indicam o número de vezes que você deve apertar o botão.

B1 Airstrike - Esse código ativa uma força destrutiva.



←, ■ (4vezes), ↑, ▲ (3vezes), →, ●, ↓ e X (6vezes).

Mesh Fog Editor - Muda a atmosfera.

←, ■ (4x), ↑, ▲ (3x), →, ●, ↓, X, ↓ (3x) e ▲ (3x).

Overhead Map Transparency - Mapa que dá visão total da área de combate -

←, ■ (4x), ↑, ▲ (3x), →, ●, ↓, X e ● (5x).

Hover Mode - Dá invencibilidade.

←, ■ (4x), ↑, ▲ (3x), →, ●, ↓, X, ▲ e X.

Debug Info Toggle - Mostra números e estatísticas do avião.

←, ■ (4x), ↑, ▲ (3x), →, ●, ↓, X, L2 e R2.

Overhead Camera - Visão de cima da cabine do piloto.

←, ■ (4x), ↑, ▲ (3x), →, ●, ↓, X, ↑, ↓, ← e →.

Long Camera Views - Vista de cima do avião, à longa distância. ←, ■ (4x), ↑, ▲ (3x), →, ●, ↓, X, X, X, X, ●, X, X e X.

Mission Complete - Completa a missão, mesmo que você não cumpra seu objetivo.

←, ■ (4x), ↑, ▲ (3x), →, ●, ↓, X, ▲ (3x) e ↓ (3x).

Enable Ground Crash - Efeito um pouco perigoso! Se você bater no chão, já era.

→, ■ (4x), ↑, ▲ (3x), →, ●, ↓, X, ■, X, X e ■.

SNES

Actraiser 2

Passwords especiais - Um grande Review do game que fez a cabeça da galera.

Conheça os programadores do jogo - MRkM SkTk HNSH.

Direto para o último chefe - Xxxx Yyyy Zzzz

Última fase com 38 vidas - MFMJ TVSY FVPX

SNES

Breath of Fire 2

A força dos xamãs - Junte seu espírito ao dos xamãs para criar monstros. Veja seus efeitos e onde estão.

Fire - Aumenta ofensiva; está em Captain

Water - Aumenta defesa; está em Witch's Tower

Wind - Aumenta vigor; está em Sky Tower

Earth - Desconhecido; está em Farmtown

Holy - Aumenta sabedoria e pontos de magia; está em Bando Church

Devil - Aumenta sabedoria e pontos de magia; está em Dragon Mountain

Combinações de xamãs

BOW - Fire, Water, Wind, Holy + Devil.

JEAN - Water, Wind, Water + Wind, Wind + Holy, Water + Holy

KATT - Water + Devil, Wind + Devil, Fire + Devil.

NINA - Fire, Water, Wind, Fire + Wind, Water + Wind, Wind + Holy

RAND - Fire, Water, Wind, Fire + Wind, Fire + Earth, Water + Wind, Water + Earth, Holy + Earth

SPAR - Water, Water + Wind, Water + Earth.

STEN - Fire, Water, Wind, Fire + Wind, Water + Wind.

Como achar Bleu - Para encontrar a maga-serpente de Breath of Fire, vá com a baleia ao sudeste do deserto. Lá existe um pequeno buraco, quase invisível. Entre nele e fale com os espíritos. Volte à escola de magos em Hometown e fale com as estudantes na sala à esquerda, no segundo andar. Bleu está lá!



Playstation

Alien Trilogy

Seleção de fases - Na tela de abertura com o nome do game, escolha Options. Vá até Enter Password. Quando aparecer a tela de passwords, entre com GØLVL mais o número da fase que você deseja jogar. São 35 fases, mas a última (35ª) apenas mostra o final do jogo. Portanto, não escolha esta fase se não quiser estragar a surpresa! Depois de entrar com a password, vá até Accept. Você vai ouvir "Cheats Activated". Aí é só mandar bala!



CAPCOM

VAI ENCARAR?

STREET FIGHTER
ZERO
2



A D

Mega Comix Zone

Seleção de fases - Dica descolada. Vá até a Juke Box e coloque os números a seguir, pressionando o botão C depois de cada um: 14, 15, 18, 5, 13, 1, 3, 18, 15 e 6. O personagem gritará "Oh, yeah!". Para escolher a fase, selecione um número de 1 a 6 e aperte Start.



SNES Claymates

Warp Zones - Macetes para chegar mais rápido a alguns lugares do game.

Para o Japão - Em Cape Claynaveral, vá para a direita até encontrar um imã, suba nele e dê quatro pulos rapidamente.



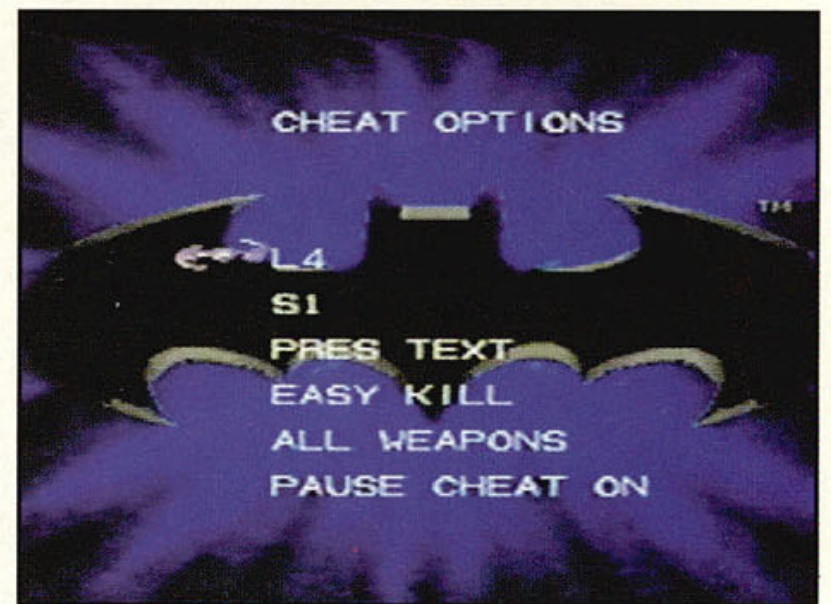
Para o Pacífico - Nas duas primeiras flores de Clayton Yard dê quatro pulinhos rapidamente.

Para a África - Quando chegar a Lili Ponds, vá para a direita até encontrar uma máquina de fazer samurais; suba nela e dê quatro pulinhos rápidos.

Mega & SNES

Batman Forever

QUENTE!



Mega/Cheat Menu - Dica do além para o seu morcego. Na Tela de Seleção, faça a seqüência seguinte para acessar o Cheat Menu: ← ↑ ← ← A, B, Y. Dá pra selecionar fases, todas as armas e o Easy Kill (superporrada).

SNES/Seleção de fases - Dica animalesca, já que o desafio deste game é infernal. Vá até o Menu Principal e aperte →, ↑, →, →, A, B e Y. A tela piscará, indicando que o truque funcionou. Configure o jogo com as opções que bem entender e inicie uma partida. Depois de escolher o herói e suas armas, a tela de seleção de fases aparecerá. Agora você poderá jogar a fase que quiser.

3DO

Captain Quazar



Poder total - Ótima dica, pra você lotar todos os seus marcadores, a qualquer momento do jogo. Coloque seu nome e jogue normalmente até que seus marcadores de munição, energia etc estejam vazios. Nesse momento, pause o game e aperte os dois botões superiores de scroll (L e R) na seguinte ordem: L, R, L, R, L e depois B. Pronto! Use e abuse!

Só com este tênis
você pode passar
em uma academia de caratê
e gritar “e aí, viadinhos”.

Gladiator-Hi



Se VOCÊ precisa correr, use

DHARMA
DISPARADO

Multisistemas

College Slam

Power dunks, whirlwind e mais nove times
- Libere o Michael Jordan que existe em você com os truquezinhos inocentes que descolamos. Os dois primeiros truques devem ser feitos na tela Today's Match-up e funcionam no Mega Drive, SNES, Playstation e Saturno.

Power Dunks - Aperte ↑ e ↓, repetidas vezes, por cerca de cinco segundos e depois aperte qualquer botão. Com este truque, você pode dar uma enterrada animal a partir do meio da quadra.

Whirlwind - Gire o direcional, no sentido horário, várias vezes, por cinco segundos e aperte qualquer botão. Com o Whirlwind você pode bater seus oponentes com maior facilidade.



Só para Mega e SNES

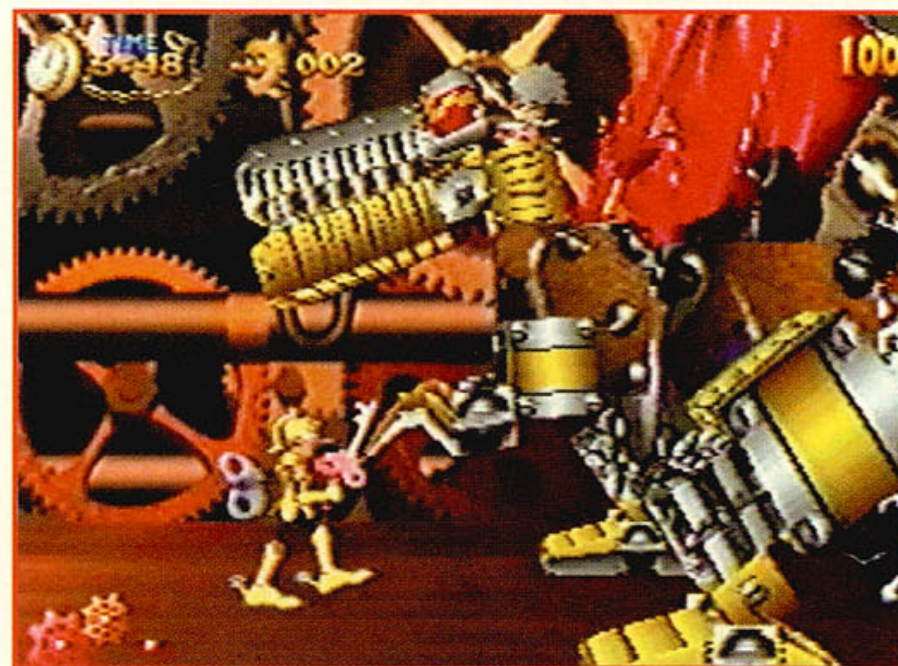
Mega/SNES - Os nove times da fraternidade
- Na tela-título, aperte ↑, ↓, ←, →, ↑, ↓, ← e →. Escolha o tipo de jogo no Main Options Menu e, quando chegar à tela de seleção dos jogadores, veja que os novos times da fraternidade estão na parte de baixo da lista.

Saturno

Clockwork Knight 2

Seleção de fases - Dica do além, mas difícil de executar. No menu principal, escolha Part 2 e, quando aparecer o logotipo do game e as palavras Press Start Button, aperte →, ↑, ←, ↑, →, ↑, ↓, ↑, ←, ↑, ← e ↑. A tela de seleção de fases vai aparecer. Use o direcional para cima ou para baixo e X e Z para escolher as fases.

999 vidas - Faça o mesmo procedimento da dica anterior e entre com o código →, ↑, ←, ↓, →, ↓, →, ↑, ←, ↓, → e ↓. Aparecerá a frase Player 999 na tela, indicando o número de vidas. Divirta-se!



Playstation

Cyberspeed

QUENTE!

Senhas infernais - Códigos realmente descolados, que incluem até uma vaca, a Dayse, pra você "pilotar". Eles foram enviados pelos debulhadores Jackson L.Santos, Carlos C. Krüeger (de Penha, SC), Cristiano Assumpção e Rafael Melo (de Piçarras, SC). Os caras trabalharam em quarteto para enviar pra gente. Obrigado, galera!

Entre no item Options, escolha "Load" e aperte X. Depois, na Tela "No Card", aperte X de novo. Agora basta colocar a senha desejada.

Nave secreta - VVVVVVVVVVVVVV (V 14 vezes)

Controle a vaca Dayse - LLLLLLLLLLLLLL (L 14 vezes)

Veja o final - C!VVVVVVVVVVVV

Seleção de pistas - Apenas os dois primeiros espaços se alteram para cada pista. Complete o resto com 12 letras V.

Exemplo: D9VVVVVVVVVVVV

As demais: F8, G7, H6, J5, K4, M2

A DIRECT SHOPPING TEM OS MELHORES GAMES PARA VOCÊ ENCARAR A VOLTA ÀS AULAS



SUPER MARIO RPG

O personagem mais famoso do Super NES, pela primeira vez em um jogo de RPG. Gráficos em 3D.

R\$
109,90



CHRONO TRIGGER

O melhor jogo de RPG já lançado para o SNES. Gráficos deslumbrantes e 10 finais diferentes.

R\$
109,90



OLIMPIC SUMMER GAMES

Crie a sua própria olimpíada, com 32 países e 10 modalidades de esportes.

R\$
104,90



GENESIS 6-PACK

Os 6 melhores jogos do Genesis, em um único cartucho. Inclui: Sonic, Shinobi, Legions e Golden Axe.

R\$
99,90



PLAYSTATION

2x
R\$ **210,00**

Novos
preços

JOGOS TAMBÉM DISPONÍVEIS:

Darkstalkers, Toshinden 2, Street Fighter Alpha, Olympic Summer Games, FIFA Soccer 96, Ridge Racer, Tekken, Namco Arcade Classics, The Need For Speed, Top Gun: Fire at Will, VR Soccer, Road Rash, Die Hard Trilogy, Adidas Power Soccer, Olympic Soccer, Alien Trilogy, Beyond The Beyond (RPG), Project Overkill, V-Tennis, Hyper 3D Pinball, e muitos outros.

R\$
79,90
cada



SATURN

2x
R\$ **205,00**

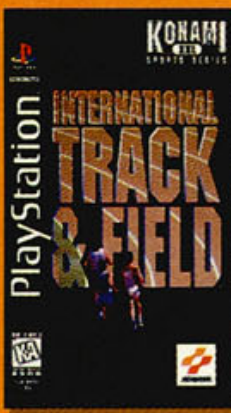
JOGOS TAMBÉM DISPONÍVEIS:

Formula One, The Need For Speed, Night Warriors, Panzer Dragoon 2, S-ga Rally, Road Rash, Shining Wisdom (RPG), Street Fighter Alpha, Virtua Fighter 2, X-Men Children, Olympic Summer Games, FIFA Soccer 96, Striker Soccer 96, Die Hard Trilogy, Alien Trilogy, Olympic Soccer, Destruction Derby, Hyper 3D Pinball, Virtual Open Tennis, Golden Axe: The Duel, e muitos outros.

R\$ **79,90**
cada

OFERTA ESPECIAL: 1 CONSOLE + 1 GAME = 1 CONTROLE GRÁTIS*

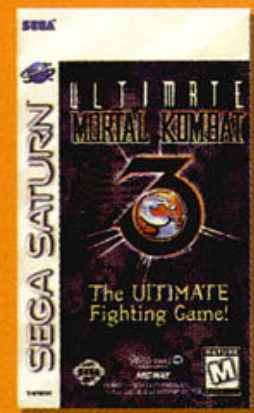
NOVIDADES 32 BITS



INTERNATIONAL TRACK & FIELD
JUMPING FLASH 2
RETURN TO ZORK
RESIDENT EVIL
TEKKEN 2
WORMS
VR BASEBALL
FADE TO BLACK
ALONE IN THE DARK
PROJECT HORNED OWL

R\$
79,90
CADA

ULTIMATE MORTAL KOMBAT 3
INTERNATIONAL VICTORY GOAL
MVP BASEBALL 96
RETURN TO ZORK
NIGHTS
WORMS
DECATHLETE
ALONE IN THE DARK
TOP GUN: FIRE AT WILL
LEGEND OF OASIS (RPG)



GAME BOY POCKET

A versão compacta do console mais vendido da história, agora 30% menor!

R\$ **104,00**

Compre também os jogos de maior sucesso: Killer Instinct; Donkey Kong Land; Mortal Kombat 3, Toy Story e Legend of Zelda. (R\$69,90 cada)

NOMAD



EXCLUSIVO! O Genesis portátil, compatível com mais de 500 jogos já lançados.

OFERTA ESPECIAL: 1 Nomad + 1 Game "Genesis 6 Pack" = desconto de R\$ 30,00*

2x
R\$ **159,00**



NINTENDO 64 AMERICANO

Ele está chegando! Reserve já o primeiro 64 bits do mercado, juntamente com os títulos de lançamento: Super Mario 64; Star Wars / Shadows; Cruisin' USA; Mortal Kombat Trilogy e Pilotwings 64. - (R\$ 109,90 cada)

2x R\$
340,00

TOP 5 16 Bits

1. Donkey Kong Country 2 (SN) (R\$ 99,90)
2. Final Fantasy 3 (SN/MD) (R\$ 104,90)
3. Lobo (SN/MD) (R\$ 104,90)
4. Secret of Mana (SN) (R\$ 104,90)
5. Toy Story/Disney (SN/MD) (R\$ 109,90)

LANÇAMENTOS 16 BITS

- Lufia II: Rise of the Sinistrals (SN)
- Ken Griffey's Baseball (SN)
- Bugs Bunny Double Trouble (MD)
- X-Perts (SN) **R\$ 104,90**
- Bass Masters 96 (SN) - Pesca **cada**

IMPORTAÇÃO DIRETA EM NOME DO CLIENTE. FRETE** E IMPOSTO JÁ INCLUÍDOS. ACEITAMOS TODOS OS CARTÕES DE CRÉDITO.

LIGUE
GRÁTIS

0800 130 500

E RECEBA
EM SUA CASA

DIRECTSHOPPING

AGORA NA INTERNET
<http://www.dshop.com>

Preços de acordo com a legislação em vigor, qualquer alteração nas aliquotas de impostos será cobrada à parte. Preços válidos enquanto durar o estoque. Jogos compatíveis com consoles originais fabricados no Brasil ou EUA. Consoles Saturn e Playstation fornecidos no sistema NTSC. Nintendo é marca registrada da Nintendo Industrial Ltda. * Ofertas válidas somente para compras efetuadas em conjunto. ** Para consórcio: frete incluso apenas para os estados de SP e RJ.

SNES

Clayfighter 2



Personagens secretos - Dica radical para acessar oito personagens secretos. Todos os códigos devem ser feitos na tela de abertura, com o nome do game.

Thunder - Segure **↖** e aperte Y, B, X, B, B, X e A

Sarge - Segure X e aperte L, L, **↑**, **↓**, **←** e **↓**

Spike - Segure R e aperte X, B, B, A, Y, **←** e A

Jack - Segure **↑** e aperte X, A, R, R, Y e A

Dr. Peelgood - Segure **↙** e aperte B, Y, Y, A e Y

Slick - Segure Y e aperte L, L, **↑**, L, **←** e R

Butch - Segure L e aperte X, R, A, X, R e R

Ice - Segure B e aperte **↑**, L, L, L e **→**

Playstation Descent

QUENTE!

Turbo Mode, recarregar escudo e jogo iluminado - Dicas animais para um dos melhores lançamentos de 96. Execute os comandos para as dicas com o jogo em andamento.

Turbo mode - Em qualquer momento do jogo, faça a seqüência **■, ▲, ●, ■, ●, X, ■, X, ●, ▲, ■** e X. Você vai ouvir uma voz feminina dizer "Cheater" e logo depois irá aparecer Turbo Mode On, no canto superior da tela. O jogo vai ficar muito mais rápido e, para voltar ao normal, basta fazer o código de novo.

Recarregar escudo - Durante o jogo, aperte **▲, ▲, X, ■, ▲, ●, ▲, X, ■, X, ▲** e X. A voz da garota confirmará a dica e seu escudo estará recarregado ao máximo. Repita quantas vezes precisar.

Jogo iluminado - Truque para iluminar os cenários e quebrar aquele clima sombrio. Entre com o código **■, ▲, ●, ■, ■, X, ●, ▲, ■, ●, X** e **▲**. Aproveite!

Todas as chaves - **■, X, ●, ▲, X, ▲, ▲, X, ▲, X, ▲** e X

Seleção de fase e dificuldade extra - Faça a seqüência e, depois, reinicie o game. Escolha qualquer fase, mais dois níveis extra de dificuldade.

▲, ■, ■, ▲, ●, ●, ■, ■, ▲, ●, ■ e **■**

Todas as armas - **▲, ■, ●, X, ▲, ■, X, ▲, ■, X, ●** e **■**

Super código - Todas as armas, seleção de fases e 10 vidas - **▲, X, ■, ■, ▲, ●, ●, ■, ▲, ■, ●** e X

Invencibilidade - **■, ▲, ●, ■, ■, ▲, ●, ●, ▲, ■, ▲** e X

Playstation Double Dragon

QUENTE!

Deforme seu personagem - Dica realmente descabelada, enviada pelo leitor Rafael Fragnan Zanetin, de São Paulo. Com ela, você encolhe, estica, engorda ou faz definir de magros os irmãos Billy e Jimmy Lee. Que coisa!

Em qualquer momento do jogo, aperte Start para pular e aperte:

X - Para dar estatura normal

● - Para dar estatura média

■ - Para encolher

▲ - Para virar nanico

Ainda com o jogo pausado, aperte os botões seguintes para continuar a brincadeira:

→ - Para engordar

← - Para afilar

↓ - Para encolher

↑ - Para esticar



Playstation Doom

Cheats - Ohhhh cheat, que maravilha! Logo após começar uma partida, aperte Start para pausar o jogo e digite as seqüências abaixo.

Invencibilidade - **↓, L2, ■, R1, →, L1, ←, ●**

Todas as armas - **X, ▲, L1, ↑, ↓, R2, ← ←**

Raio-X - **L1, R2, L2, R1, →, ▲, X, →**

Mapa completo - **▲, ▲, L2, R2, L2, R2, R1, ●**

Itens no mapa - **▲, ▲, L2, R2, L2, R2, R1, ●**

Seleção de fases - **→ ←, R2, R1, ▲, L1, ▲, X**

Passwords para níveis secretos - É isso aí: mais cenários infestados de monstros para detonar.

Level 55 -

PF7XZ3NVVV

Level 56 -

N4VKJXHCZI

Level 57 -

PLMK8YHY02

Level 58 - WLHYHCPQQQ

Level 59 - JCGDNFL556



Saturno

Darkstalkers 2 Night Warriors

Extra turbo speed - Pegue o controle 1, entre na tela do Menu, vá para Option Mode, selecione Turbo Speed e faça, rapidamente, a seqüência X, X, →, A e Z. Você ouvirá um som confirmando a dica. Tente algumas vezes, pois é difícil executar a série na rapidez exigida. Mas você poderá ter um Turbo Speed de até oito estrelas!

Menu secreto - Ainda na tela Option Mode, selecione Configuration e aperte, rapidamente, B, X, ↓, A e Y. Você vai ouvir um som confirmando a dica e uma nova opção, chamada Appendix, aparecerá na parte de baixo da tela. No Appendix você terá uma série de opções como: selecionar velocidade e Auto Guard para o jogo todo; mudar o tempo de cada round; mudar a trilha sonora do game; mudar as cores dos cenários; habilitar personagens com as cores do DarkStalkers original e muito mais. Experimente!

SNES

Donkey Kong Country 2

Sound Test - Macete para ouvir as músicas do cartucho. Entre em um jogo vazio, escolha a opção 2 Player Conquest e aperte ↓ seis vezes. Bingo!

Cheat Mode - Depois de entrar no Sound Test, aperte ↓ cinco vezes, bem depressa. A tela Cheat Mode aparecerá e você poderá usar dois códigos nela:

1) **50 Vidas** - Selecione Cheat Mode e entre com Y, A, Select, A, ↓ ← A e ↓. Agora você começa o jogo com 50 vidas. Que beleza!

2) **Jogo difícil** - Selecione Cheat Mode e entre com B, A, → → A ← A e X. Você começa um jogo mais difícil.



NOVO



CHEGOU
SHAKE IT.
O MILK SHAKE
PRONTO PARA
AGITAR.

SHAKE IT É O MILK SHAKE DA NESTLÉ QUE JÁ VEM PRONTO PARA BEBER, NOS SABORES MORANGO E PÊSSEGO. É SÓ AGITAR E, QUANTO MAIS VOCÊ AGITA, MAIS GOSTOSO ELE FICA! EXPERIMENTE SHAKE IT.

A NESTLÉ FAZ O MILK E VOCÊ DÁ O SHAKE.



SNES/Mega

EARTH



Super NES

Batelada de códigos e respostas para Sally - Descolamos uma enormidade de códigos para você escarafunchar de vez o game do minhoca e sair vivo! Todas os códigos devem ser feitos com o jogo pausado. Alguns códigos só podem ser usados uma vez por nível e estão indicados. Boa diversão!



Tela de pause brilhante - A, A, A, A, A, A e A (8 vezes)

Pular nível - Select, B, X, A, A, X, B e Select

Energia extra - A, B, X, Select, Select, X, B e A

Munição extra - X, X, X, X, X, X e Select

Energia instantânea - X, Select, X, B, X, Select, X e A

Pistola homing - X, X, X, X, A, A, B e Select

Pistola de três tiros - X, X, X, X, A, A, X e Select

Pistola plasma - X, X, X, X, A, A, A e Select

Pistola nuke - X, X, X, X, A, B, X e Select

Bomba rápida - X, X, X, X, B, B, B e B

Pistola bubble - X, X, X, X, A, B, A e Select

Quiz game debug - A, B, A, B, A, B, A e B

Cheat menu - Select, ←, →, A, X, X, ← e →

Minhocas-grana - A, A, B, A, A, Y, B e Y

Continue extra - (só funciona uma vez por nível) - A, A, A, A, A, A, A, A (8 vezes)

81 minhocas-grana - A, B, A, B, A, B, A e B

"Arma" barn blaster - X, X, X, X, A, B, X e Select

Invisible Soil - A, A, B, A, A, X, B e Select

Continue - A, Select, A, B, X, Y, X e Y

Munição extra - Select, X, X, X, X, X, X e Select

Energia 100% - X, Select, X, B, X, Select, X e A

Continue instantâneo - Y, Select, Y, B, X, B, X e B

Um continue - A, Select, A, B, X, Y, X e Y

1 vida instantânea - ←, Select, →, Select, ←, Select, →, Select

1 vida/1 tiro - Só pode ser usado uma vez por jogo. Se você tentar fazer o truque pela segunda vez, o game irá congelar.

Select, ←, Select, →, Select, ←, Select, →

Munição instantânea - Select, X, X, X, X, X, X, Select

1 tiro - X, X, X, X, X, X, X, Select

Invencibilidade - A, A, X, A, ←, →, →, ←

Visão do mapa - Select, Select, Select, Select, Select, Select, Select, B

Vá para o final - Select, ←, →, →, ←, ←, →, Select



Avance no jogo com o truque para pular de nível

Respostas para Sally - Agora você não precisa mais quebrar a cabeça para descobrir as respostas para as perguntas de Sally - uma espécie de entrevistadora de tevê que testa os seus conhecimentos durante o game. É só alegria!

1- C) Jim

2- B) The Industrial Revolution

3- B) Missile Command

4- A) Camembert

5- C) I don't know

6- C) Red

7- A) What's her name

8- B) December 6, 1965

9- A) 1066

10- C) Less than A, more than B

11- B) No

12- C) Marky Mark and the Funky Bunch

13- A) Yes

14- C) Yes

15- B) Green

16- B) No

17- C) Bitte. wo ist die Toilette

18- A) Sí

19- B) How's it going

20- A) No

Nunca um game ganhou tantos truques. Tem de tudo um pouco: Continues, vidas extras, energia e munição. Pegue só o necessário para não estragar seu prazer de jogar.

WORM JIM 2

- 21- C) Both A and B
- 22- A) No, she does not
- 23- C) Over my dead body
- 24- B) The Harrier
- 25- A) Why?
- 26- B) Gila Bend, Arizona
- 27- B) Carnivorous
- 28- C) The same shape as something beige
- 29- B) St. Charles "Chip" Butty
- 30- B) Eleven
- 31- C) Ask your doctor or pharmacist
- 32- C) St. Petersburg, Florida
- 33- B) Napoleon
- 34- A) Orange
- 35- B) How about if you drain the broth? How many noodles would there be?
- 36- B) Chip Butty
- 37- C) I don't know
- 38- B) You've got to be kidding!
- 39- C) Chip Butty
- 40- A) Chip Butty
- 41- A) Annie
- 42- B) Organized labor's tool for changing a flat tire
- 43- C) Wet coal
- 44- C) One and a half pounds of butter
- 45- C) Yes
- 46- C) Nick
- 47- A) Ie

Mega Drive

- Festival de códigos** - A galera do Mega Drive foi igualmente premiada com um debulhão de códigos. Todos os truques devem ser feitos com a tela pausada.
- Tela de pause brilhante** - A, A, A, A, B, B, B, B
- Cheat Menu** - A, C, C, A, B, A, B e ←
- Pular para o final da fase** - A, B, B, A, C, B, B e →
- Vá para o final do game** - C, A, C, A, B, A, A e ↑
- Invencibilidade** - A, A, A, A, ←, →, →, ←
- Visão do mapa** - A, C, C, B, A, A, B e ↑
- Refil de energia** (Só uma vez por nível) - A, B, C, A, B, C, A e B

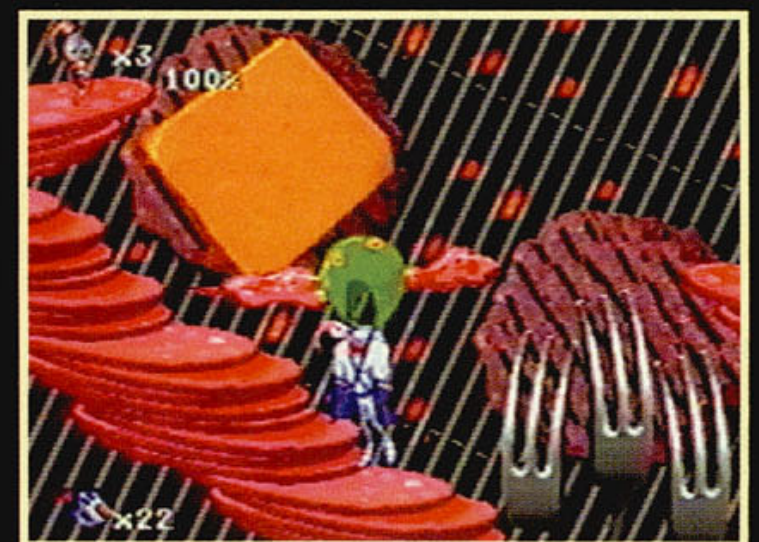
- Refil de energia** - A, B, C, A, B, C, A e A
- Munição extra** (Só uma vez por nível) - C, B, B, A, C, B, B e A
- Munição extra** - C, B, B, A, C, B, A e A
- Vida extra** (Só uma vez por nível) - A, B, C, C, C, A, A e A
- Vida extra** - A, B, C, C, C, A, A, B
- Continue extra** (Só uma vez por nível) - A, A, C, C, B, A, ←, ←
- Continue extra** - A, A, C, C, B, A, ← e →
- 10 minhocas-grana** (Só uma vez por nível) - C, A, C, A, C, A, C e A
- 10 minhocas-grana** - C, A, B, A, B, A, C e A
- 81 minhocas-grana** - A, B, C, C, B, A, B e B
- Pistola plasma** - C, C, C, C, A, A, A e B
- Pistola de três tiros** - C, C, C, C, A, A, A e C
- Pistola homing** - C, C, C, C, A, A, B e A
- "Arma" barn blaster** - C, C, C, C, A, A, B e C
- Pistola bubble** - C, C, C, C, A, A, B e B
- Teleportar bombas** - C, A, B, C, A, B, ↑ e ↓

Escolha as fases

- Lorenzo's Soil** - A, A, C, C, B, B, A, A
- Puppy Love 1** - ←, →, B, C, C, ←, →, A
- Puppy Love 2** - ←, →, B, C, C, ←, → e A
- Puppy Love 3** - →, →, A, B, C, ←, → e A
- Inflated Head** - B, B, C, A, B, C, ←, →
- ISO 9000** - A, B, C, →, →, →, →, →
- The Villi People** - A, B, C, C, ↑, C, ← e →
- The Flyin' King** - C, B, C, ←, →, ←, A e B
- Udderly Abducted** - ↓, A, C, ←, →, ↓, A e C
- Level Ate** - C, C, ↓, ↓, A, →, →, ←
- See Jim Run** - B, B, C, ←, ←, ←, ←, →



Tela do Secret Cheat Menu



Use o pára-quedas para saltar entre os garfos e cair na sala secreta nº 37

SNES

Killer Instinct



Supercombos e outros truques - Descolamos uma batelada de supercombos animais para você apavorar de vez com os adversários. É pau puro! Mas fique esperto, pois o golpe final de três hits, acionado depois do Ultra, pode ser ativado somente depois de aplicar um Combo Breaker no adversário. Os combos são feitos com os lutadores no canto esquerdo da tela.

Easy combo - Seqüência avassaladora! Vá pra cima dos adversários e detone este combo de 48 hits da Orchid. O primeiro golpe do combo só poderá acertar uma vez o oponente. Acione o golpe (segure ← 2s, → + CF) longe do inimigo.

Orchid 48 Hits - Segure ← 2s, → + CF, segure ← 2s, Sfr, → + CF, ← 2s, Sfr, → + CF 2s, ←, Sfr, → + CF, 2s, →, Sfr, ← + CM, ← 2s, Sfr, → + SM. Este último golpe corresponde ao Ultra. Até aqui são 45 hits. Para finalizar, acerte mais três magias quando seu oponente estiver caindo (↓ ↘ → + Sfr).

Archive of kombos - Uma ótima coleção de combos pra lutador nenhum botar defeito. Existem algumas seqüências que precisam ser iniciadas com um "combo de voadora". Esta tática serve para você acertar mais hits em seu adversário, sem derrubá-lo. Use a tática para os personagens Riptor, Thunder, Spinal e Sabrewulf. Pule na direção de seu oponente e acerte uma voadora com o chute forte seguido de um soco médio; são 3 hits. Deixe o "combo de voadora" se anular e rapidamente inicie a seqüência indicada do personagem. É importante lembrar que os três hits do "combo de voadora" não poderão entrar na contagem geral dos acertos.

Glacius 30 Hits - ← 2s, → + SM, → 2s, SM, ← + SM, ← 2s, SM, → + SF. Até aqui são 27 hits. Acerte mais três hits usando ↓ ↘ → + CF depois do Ultra.

Fulgore 30 Hits - ← 2s, → + CF, CF, → ↘ ↓ ↘ ← + CF, CF, → ↓ ↘ → + Sfr. Até aqui são 27 hits. Aumente mais três hits usando ↓ ↘ → + Sfr depois do Ultra.

Cinder 31 Hits - Inicie com → → + SM, Sfr, → → + Sfr, SM, → → + SF. Até aqui são 28 hits. Logo após o Ultra, segure ↖ e salte três vezes para trás. No final do terceiro pulo, use → → + SF para acertar mais três hits.

Spinal 32 Hits - Use o "combo de voadora" e, em seguida, → 2s, ← + SM, → 2s, SF, ← + SM, → 2s, SF, ← + SM, SF, ← ↘ ↓ ↘ → + SF.

Riptor 33 Hits - Use o "combo de voadora", então entre com → 2s, ← + Cfr, ← 2s, Sfr, → + SM, → 2s, Sfr, ← + Cfr, ← 2s, → + Cfr. Até aqui são 30 hits. Use ↓ ↘ ← + Sfr para conseguir mais três hits.

Sabrewulf 33 Hits - Antes do combo, faça → ↘ ↓ ↘ ← + CF para Sabrewulf uivar. Esse movimento aumenta o número de giros do golpe (← 2s, → + SM). Use o "combo de voadora" e detone com a seguinte seqüência: → 2s, ← + SM, ← 2s, SM, → + SM, → 2s, SM, ← + SM, → 2s, ← + Cfr. Até aqui são 32 Hits. Faça ← 2s, → + CF, depois do Ultra, para aumentar um hit.

Thunder 36 Hits - Use o "combo de voadora" e comece com → 2s, ← + SM, → 2s, CF, ← + SM, → 2s, CF, ← + SM, ← 2s, → + Sfr, até aqui são 33 hits. Faça ↓ ↘ → + SF para acertar mais três hits depois do Ultra.

Combo 36 Hits - Comece o combo com o seguinte golpe: segure ↙ por cinco segundos, então faça → + SM. O combo vai rolar duas vezes e acertar três golpes.

↙ 2s, → + SM, → 2s, ← + Sfr, → 2s, CM, ← + Sfr, → 2s, CM, ← + Sfr, → 2s, ← + SF. Até aqui são 33 hits. Logo após o Ultra, segure ↖ e pule três vezes para trás. No final do terceiro pulo, use → + SF para acertar mais três hits.

Strip mortal - Que tal assistir a um rápido strip-tease, antes do golpe de misericórdia? O negócio é escolher a B. Orchid e aplicar um Ultimate contra qualquer lutador. Logo depois, ela vai arrancar a blusa. Os adversários vão delirar enquanto dão o último suspiro.

Cenários e músicas - Para escolher cenários e músicas em KI, faça a seqüência abaixo, mas lembre-se: os códigos só funcionam no modo Versus. O primeiro a escolher qualquer personagem, seleciona o cenário. Quem escolhe por último, seleciona a música. Os comandos de cada personagem são os mesmos para escolher música e cenário. Mesmo assim, dá para escolher o cenário de um personagem e a música de outro.

- Glacius - ↑ + Sfr
- C. Thunder - ↓ + Sfr
- Spinal - ↑ + Cfr
- Carro na rua - ↓ + Cfr
- Secreto - ↑ + SM
- Riptor - ↓ + SM
- Glacius - ↑ + SF
- Eyedol - ↓ + Sfr
- Orchid - ↑ + CM
- Sabrewulf - ↓ + CM
- Cinder - ↑ + CF
- Fulgore - ↓ + CF



Comandos

- Sfr - soco fraco
- SM - soco médio
- SF - soco forte
- Cfr - chute fraco
- CM - chute médio
- CF - chute forte

Arcade

QUENTE!

Killer Instinct 2

Jogue com Gargos - Dica sensacional, saída do forno. Na tela de seleção dos lutadores, entre com o código seguinte, antes que escolher qualquer personagem. Fique segurando ↑, aperte 3, 2, 5, 6, 2, 1, 4, 5, e, depois, solte ↑. Pronto, você já pode jogar como Gargos, o chefe-demônio de KI2.

Random Select, Speed Codes e Stage Select - Uma batelada de dicas da hora, para você detonar nos fliperamas. Todos os códigos devem ser feitos na tela de seleção dos lutadores.

Random Select - ↑ + Start

Speed Codes

Turbo - ↓ + CM ou SM

Ultra - ↓ + CF ou SF

Speed cancel - ↓ + Cfr ou Sfr

Stage Select

Ghost Ship (navio fantasma) - ↓ + CF

Spinal's Ship (navio do Spinal) - ↓ + CM

Dojo - ↓ + Cfr

Bridge (ponte) - ↓ + Sfr

Museum (museu) - ↑ + CM

Jungle (Floresta) - ↑ + SM

Stonehenge (pedras sagradas) - ↑ + Cfr

Castle (castelo) - ↑ + Sfr

Spaceship (nave espacial) - ↑ + SF

Helipad (heliporto) - ↑ + CF

Street (ruas) - ↓ + SF

Sky Stage (estágio do céu) - ↓ + CM

Ultimates

Orchid - ← → ↓ ↓ ↓ + CM

Glacius - ↓ ↓ ↓ + CM

Sabrewulf - ↓ ↓ ↓ + Cfr

Maya - ↓ ↓ ↓ ↓ ↓ + CF

Jago - → ← ↓ ↓ ↓ + CF

Ultra Combos

Maya - → ← + Cfr

Orchid - ↓ ↓ ← + CM

Sabrewulf - ← → + Cfr

Jago - ↓ ↓ ← + Cfr

Tusk - → ↓ ↓ ↓ ←

Kim Wu - ↓ ↓ ↓ + Cfr

Combos especiais - Conseguimos alguns especiais para você destruir. São três tipos de combo: Basic, Intermediate e Advanced. Neles, você pode tentar juntar alguns linkers e enders, formando uma seqüência devastadora! Os Advanced Combos só funcionam com a barra de especial cheia.



KIM WU

1- ↓ ↓ ↓ CF, SM, ↓ ↓ ↓ SF, ↓ ↓ ↓ CF, → CF, ↓ ↓ ↓ Sfr

2- ↓ ↓ ↓ SM, Cfr, ↓ ↓ ↓ CM, ↓ ↓ ↓ CF, ↓ ↓ ↓ SF, SM, ↓ ↓ ↓ SM, Sfr ↓ ↓ ↓ CF, ↓ ↓ ↓ CF, → CF, ↓ ↓ ↓ CF

3- ↓ ↓ ↓ CF, SM, → ↓ ↓ ↓ ← → SF, SM, ↓ ↓ ↓ → Sfr, ↓ ↓ ↓ CF, CM, ↓ ↓ ↓ CM, ↓ ↓ ↓ ← ↓ ↓ ↓ → SF, → → ↓ ↓ ↓ CF, ↓ ↓ ↓ CF

MAYA

1- ← → SF, SM, ← → SF ← → SM, → CF, ← → Sfr

2- ← → CF, CM, ← → SM, ← → SF ← → SF, SM, ← → SM, → ↓ ↓ ↓ ← →

3- ← → SF, SM, → ↓ ↓ ↓ ← → SM, Sfr, ← → Sfr, ← → CM, Cfr, → ↓ ↓ ↓ ← → CM, → ↓ ↓ ↓ ← → CF, → CF, ← → SM, CF, ← → Sfr

TUSK

1- ↓ ↓ ↓ CF, CM, → ↓ ↓ ↓ SF, ↓ ↓ ↓ CF, SM, → ↓ ↓ ↓ ← Sfr

2- ↓ ↓ ↓ CF, SM, ↓ ↓ ↓ CM, ↓ ↓ ↓ CF, ↓ ↓ ↓ CF, SM, ↓ ↓ ↓ CF, → ↓ ↓ ↓ ← Sfr, SF, → ↓ ↓ ↓ ← Sfr

3- ↓ ↓ ↓ CF, SM, ↓ ↓ ↓ SF, SM, → ↓ ↓ ↓ SF, ↓ ↓ ↓ CF, CM, ↓ ↓ ↓ CM, ↓ ↓ ↓ ← ↓ ↓ ↓ → SF, → ↓ ↓ ↓ ← Sfr, CF, ← ↓ ↓ ↓ → ← SF, SM, → ↓ ↓ ↓ ← Sfr



TJ.COMBO

1- → ← SM, Cfr, ← → SF, ← → SM, → CF, ← → Sfr

2- ← → CM, Sfr, → ← SM, ← → Cfr, ← → SM, → CF, → ← SM, ← → SF

3- ← → Sfr, CF, → ← Sfr, SF, ← → CM, ← → CF, CM, → ↓ ↓ ↓ ← → Sfr, CF, ← → CM, ← → CF, CM, → ↓ ↓ ↓ ← → SM, → ↓ ↓ ↓ ← → SF, Cfr, ↓ ↓ ↓ CF, CM, ← ↓ ↓ ↓ → ← SM, Sfr, ↓ ↓ ↓ ← CM, ↓ ↓ ↓ SM, Sfr, ← ↓ ↓ ↓ → ← CF, SM, ← ↓ ↓ ↓ → CF

SPINAL

1- ↓ ↓ ↓ SF, SM, ↓ ↓ ↓ Cfr ↓ ↓ ↓ SF, → SF, ↓ ↓ ↓ ← CM

2- ↓ ↓ ↓ SM, Cfr, ↓ ↓ ↓ CF ↓ ↓ ↓ CF, SM, ↓ ↓ ↓ ← SM, ↓ ↓ ↓ SM, Cfr, ↓ ↓ ↓ ← Cfr

3- ↓ ↓ ↓ CF, → SF, ↓ ↓ ↓ SF, CM, ↓ ↓ ↓ ←

SABREWULF

1- → ← CM, Cfr, ← → Sfr, ← → SF, → CF, ← → CM

2- ← → SM, Sfr, → ← SM, ← → SF, ← → SM, → CF, → ← SM, Cfr, ← → CF, ← → SF, SM, ← → SM, Sfr, ← → CF

3- ← → CM, Sfr, → ↓ ↓ ↓ ← → CM, Cfr, ← → CF, ← → SM, SM, → ↓ ↓ ↓ ← → SM, → ↓ ↓ ↓ ← → CF

GLACIUS

1- ↓ ↓ ↓ SM, Cfr, ↓ ↓ ↓ CF ↓ ↓ ↓ SM, → CF, ↓ ↓ ↓ Sfr

2- ↓ ↓ ↓ CM, Sfr, ↓ ↓ ↓ SM, Sfr, ↓ ↓ ↓ SF ↓ ↓ ↓ SM, → CF, ↓ ↓ ↓ SM, Sfr, ↓ ↓ ↓ SF

3- ↓ ↓ ↓ SM, Sfr, ← ↓ ↓ ↓ → ← CF, SM, ↓ ↓ ↓ → Sfr (no ar), ↓ ↓ ↓ CM, Sfr, ↓ ↓ ↓ CF, ↓ ↓ ↓ Sfr, SF, SM, ↓ ↓ ↓ Sfr



JAGO

1- ↓ ↓ ↓ SF, SM, → ↓ ↓ ↓ SF, ↓ ↓ ↓ SM, → CF, ↓ ↓ ↓ SF, ↓ ↓ ↓ CF, SM, ↓ ↓ ↓ SF

2- ↓ ↓ ↓ SF, CM, ↓ ↓ ↓ CM, Sfr, ↓ ↓ ↓ CF, ↓ ↓ ↓ Cfr, → SF, ↓ ↓ ↓ SF

3- ↓ ↓ ↓ CF, CM, → ↓ ↓ ↓ ← → CM, ↓ ↓ ↓ ← ↓ ↓ ↓ → SF, ↓ ↓ ↓ SF, CM, ↓ ↓ ↓ CM, Sfr, ↓ ↓ ↓ CF, ↓ ↓ ↓ CM, Cfr, ← ↓ ↓ ↓ → ← CF, SM, → ↓ ↓ ↓ SF

ORCHID

1- ↓ ↓ ↓ CF, CM, → ↓ ↓ ↓ CF ↓ ↓ ↓ CF, CM, ↓ ↓ ↓ SF

2- ↓ ↓ ↓ CF, CM, ↓ ↓ ↓ CM, ↓ ↓ ↓ CF, ↓ ↓ ↓ SM, → CF, ↓ ↓ ↓ CM, Cfr, ↓ ↓ ↓ CF

3- ↓ ↓ ↓ Cfr, CF, → ↓ ↓ ↓ ← → CM, Sfr, → ↓ ↓ ↓ CF, ↓ ↓ ↓ Cfr, SF, ← ↓ ↓ ↓ → ← SF, ↓ ↓ ↓ ← ↓ ↓ ↓ → CF, ↓ ↓ ↓ CF, SM, ↓ ↓ ↓ CM, Cfr, ↓ ↓ ↓ Cfr

FULGORE

1- ← → CF, CM, → ↓ ↓ ↓ SF ↓ ↓ ↓ SM, ← SF, ↓ ↓ ↓ SF

2- ← SF, ← → CF, → ↓ ↓ ↓ SF ← → CF, SM, ↓ ↓ ↓ SM, Cfr, ← → CF

3- ← → CF, ← SF, ← → CM, Cfr, ↓ ↓ ↓ SM, ← → CF, SM, ← ↓ ↓ ↓ → ← CF, CM, → ↓ ↓ ↓ SF, ↓ ↓ ↓ SF, SM, → ↓ ↓ ↓ ← → Cfr, SF, ↓ ↓ ↓ ↓ ↓ ↓ → SF, ← ↓ ↓ ↓ CF, ← → CF, CM, ↓ ↓ ↓ SM

EM

SNES

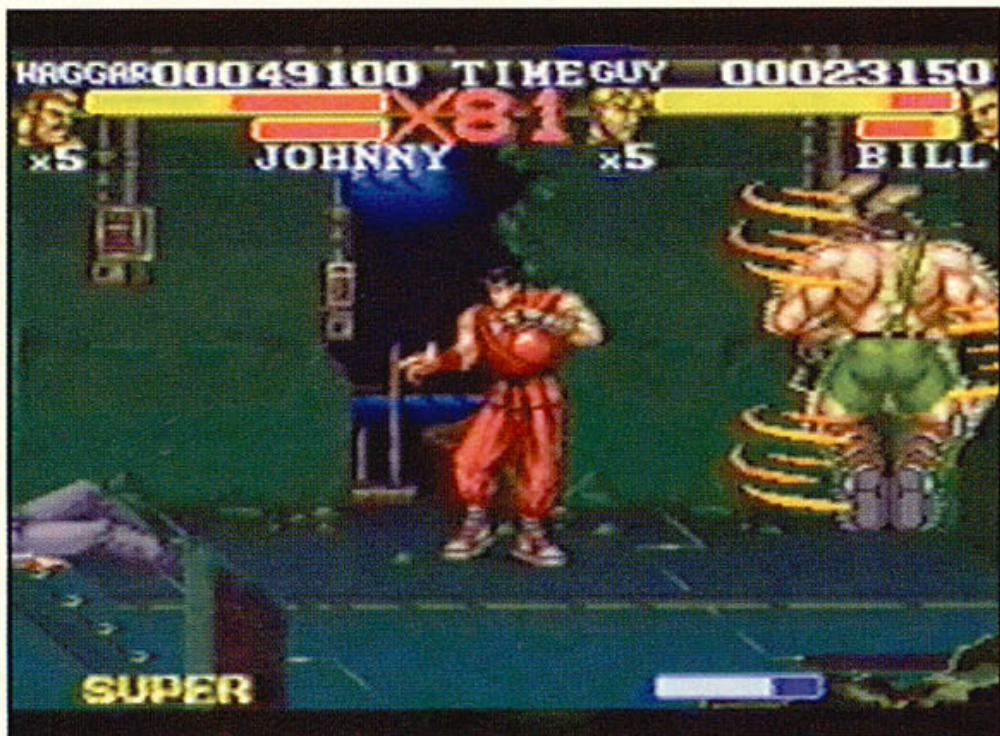
Final Fight 3

Golpes especiais - Ulalá! Confira os golpes especiais que não aparecem no jogo. Quando sua barra Super estiver cheia, segure algum rival e detone o especial.

Haggar - → ↓ ↘ + Y

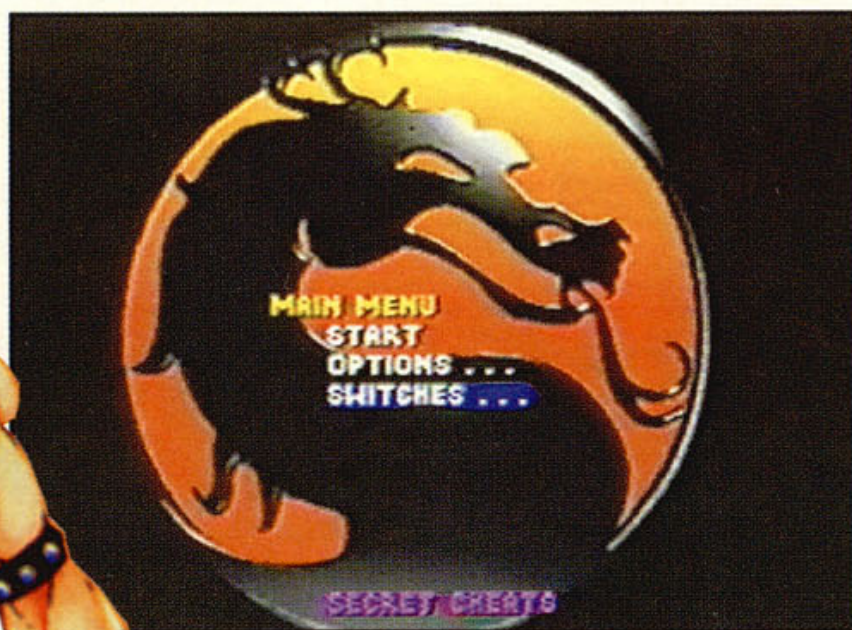
Guy - → ↘ ↓ ↙ ← + Y

Dean - ↑ ↗ → ↘ ↓ ↙ ← ↖ ↑ + Y



Saturno

Mortal Kombat 2



Dicas Sekretas - Olha o truque mortal que nós descolamos pra você. Assim que aparecer a tela de apresentação, aperte rapidamente ↓, ↑, ←, ←, A, →, ↓, B, Y e C. Volte para o Menu Principal e veja que aparece uma nova opção chamada Switches. Nela você pode acessar personagens, escolher o nível de dificuldade, acabar os combates com apenas 1 hit, entre outros. Bom proveito!



Mega

Marsupilami

QUENTE!

Passwords - Para todas as fases do Modo Normal.

Fase 2 - CATG

Fase 6 - RPMJ

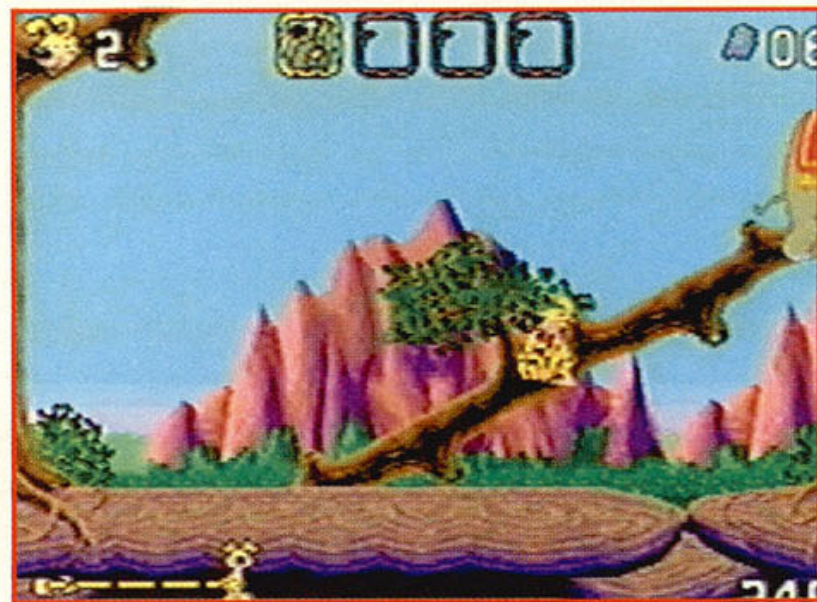
Fase 3 - NKEM

Fase 7 - PNNX

Fase 4 - YKRZ

Fase 8 - USYH

Fase 5 - GWQB



Playstation Loaded

Superdicas - Descolamos alguns supertruques para você arrebrantar neste game sangrento. Comece o jogo, dê Pause e, depois, segure os botões L1 e L2 por, pelo menos, 10 segundos. Continue segurando os botões enquanto você entra com os códigos. Vão aparecer novos tópicos na tela: Health, Ammo, Power, Lives e Smart. Depois é só selecionar o tópico e ficar apertando X para ver seus poderes aumentando. Funciona também para dois jogadores, mas é o Player 2 quem deve dar Pause e começar toda a operação.

Restaurar Helth - ←, ←, →, ↓, ↓, ↑, ▲, ●

Mais munição - ↓, →, ●, ←, →, ●

Arma mais poderosa - →, ↓, →, ▲

Mais vidas - ←, ↓, →, ▲, ■, X, ●

Mais smart bombs - aperte os botões R1, R2, X, ▲, ■, ●, R1, R2, ●, ●, ■

Pular níveis - X, R1, ▲, R1, ■, ●, R2, R2, X, ■, ▲, X



Saturno & Playstation Fifa Soccer '96

QUENTE!

Saturno

Cheat Mode - Comece o jogo e pause. Selecione Options com o botão C e, nessa tela, entre com um código. Saia da tela e volte para digitar os outros códigos, um de cada vez. Quando fizer todos os códigos, entre no Options com o botão A. Aí é só ativar o que você quer e ripa na chulipa!

Invisible Walls - BBBZAAZ

Curve Ball - ZABZBB

Super Power - ZAZZZZZZZ

Super Goalie - AAAAZZZZZ

Super Offense - AAAAZB

Super Defense - ZZZZBZ

Shootout - AZABAZ

Stupid Team - AZBAZB

Dream Team - AAZZBBAA



Paredes invisíveis -

X X X ▲ ■ ■ ■ ■ ▲

Bola curva - ▲ ■ X ▲ X X

Superpoder -

▲ ■ ■ ■ ■ ■ ■ ■ ■ ■ ■ ■

Supergoleiro -

■ ■ ■ ■ ■ ■ ■ ■ ■ ■ ■

Superataque - ■ ■ ■ ■ ■ ■ ■ X

Superdefesa - ▲ ▲ ▲ ▲ ▲ X ▲

Disputa de pênaltis -

■ ■ ■ X ■ ■

Time estúpido - ■ ▲ X ■ ▲ X

Dream team - ■ ■ ■ ■ X X ■ ■

Outros truques - Os próximos códigos devem ser feitos da mesma maneira, mas é preciso voltar para o Menu principal (selecione Quit). Depois de digitá-los, selecione Options para ver as novas opções embaixo de todas as outras.

Formal - Troca de uniforme - ■ ▲ X ■ ■ ■ X ▲

Federação - Roupas do Star Trek - ■ ▲ X ■ ■ ■ X X

Dupla dinâmica - Roupas de Batman e Robin - ■ ▲ X ■ ■ ■ ■ ■

Paleta de cores pré-ajustada - ■ ▲ X ■ ■ ■ ■ X

Jogador invisível - Apenas calções, cabelo, chuteiras e números -

■ ■ X ■ ■ ■ X ■

Mais cinco supertimes - Entre com os códigos da mesma maneira que os anteriores e depois dê um giro pelos times para selecioná-los.

Supertimes - ■ ▲ X ■ ■ ■ ■ ■



Playstation

Códigos especiais - Dê pause no game, selecione Options e entre com os códigos abaixo. Você ouvirá um click confirmando a dica. Saia do menu Options e aperte ■. Você entrará em um segundo menu. As opções que você habilitou aparecem em branco e podem ser acionadas com o Direcional.

NETUNIA



As maiores novidades em games

- **Consoles**
- **Cartuchos**
- **Acessórios Originais**

NETUNIA
Import.
Export. Corp.

➤ **Para sua garantia, adquira somente produtos originais**

➤ **Remetemos para todo o Brasil com segurança e eficiência**

FONE: (011) 825-7600 FONE/FAX: (011) 825-7653

Saturno

Hang on GP

Acessar todas as pistas - Normalmente, você não consegue correr nas pistas 4, 5 e 6, a não ser que tenha conseguido vencer nas três primeiras pistas. Com esta dica você poderá correr em Long Albatross Cliff Reef, North Crimson Wing ou em Long New Dwells, na hora que quiser. Para isso, vá até Options e selecione qualquer ícone. Depois, aperte B para sair da opção escolhida e novamente B para voltar ao Menu principal. Nele, faça a seqüência R, R, L, R, R. Um som de xilofone vai confirmar a dica e pronto.

Saturno

Last Gladiators: Digital Pinball

Superdicas - Duas dicas alucinantes para você conseguir bolas extras, melhorar o score e jogar numa máquina escondida. Demais!

Especial modes - Na tela de abertura, faça a seqüência: ↑ ↑ ↑ ↑ A B C ↓ ↓ X Y Z e Start. Escolha qualquer máquina e, no meio do jogo, segure X e aperte ↑. Alguns números aparecerão no canto direito da tela. Escolha um número (entre 00 e 10) e aperte Z. Você poderá pegar muitas extra balls, multiballs e, ainda, aumentar o seu score. Confira o seu desempenho!

Máquina escondida - Faça a seqüência X, Y, Z, X, Y, Z, C, B, A, ↑, ↑ e Start na tela-título (com o nome Last Gladiators Digital Pinball).



SNES

Internacional Super Star Soccer DeLuxe

QUENTE!

As melhores dicas - Triamos e testamos passwords e truques para este jogo. Dá para jogar algumas partidas decisivas, sumir com a flecha nas bolas paradas e escalar um goleiro malucão.

b 2 n R b H! 8 J C ~ X b F h ♦ R ♠ b ↑
= L C # R % b = r l = B r * C - H + V ♥
q * B Z r ! V V K B

Final Brasil X Alemanha, na International Cup Nível 5

V Q Q F V 2 C = 8 T 8 : T * ♣ P 3 \$ ♣ ★
5 0 : ↑ ♥ ! ♣ ♠ 0 \$ ♣ π 4 T : π 3 3 J

Final Brasil x Alemanha, World Series 2nd Season

" 6 ♣ n " = ↑ Z W ♠ - < ♠ ♦ L < Q : K Y
6 ★ L ÷ ♠ ♠ - = Q X G " B ♣ L Y ★ > B

Final Brasil x Suécia, International Cup Nível 5

Special Games - Aproveite também as passwords para dois Special Games contra o time do All Stars. Só tem jogo!

! G t H ? H n 3

Special Game - level 3 - Brasil x All Star

Z 3 L ♦ b S H J

Special Game - level 5 - Brasil x All Star

Jogue com as seleções All Star - Outra password esperta para você jogar com as seleções All Star. Entre com !GXb?Ln =. Você vai precisar jogar e vencer do All Star. Depois, inicie o jogo no modo "Open Game": você encontrará novas seleções e times All Star.

Suma com a flecha - Curiosidade, quase sem sentido, que serve pra você jogar por intuição. Aperte L e R simultaneamente e você fará sumir a flecha que indica a direção da bola em pênaltis e escanteios.

Goleiro doido - Com este truque, você deixa doido um dos dois goleiros: o cara fica supaveloz, sai descabelado pelo campo e precisa ser controlado pelos dois jogadores. Faça o seguinte: selecione Open Game no modo 1P/2P Vs. Computer. Entre no Key Configuration e coloque os dois goleiros em Manual. Comece a jogar e recue a bola para o goleiro. Nesse momento, o jogador que não estiver controlando o goleiro deve apertar L e R simultaneamente. É isso aí e controle o cara, se puder.

SNES

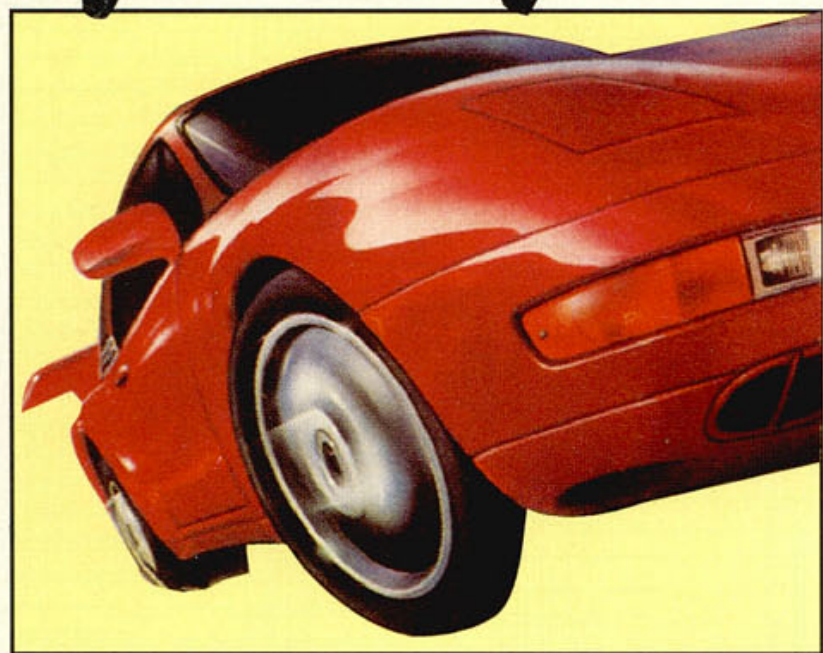
Mechwarrior 3050



Munição ilimitada - Entre com a password M1R0G3. Você terá um estoque ilimitado de munição para qualquer arma que escolher durante a missão. O truque funciona em qualquer grau de dificuldade.

Saturno

High Velocity



Carros secretos - Dica chocante para descolar um incrível Porsche ou um baita caminhão. Acabe as 32 pistas do game, entre no percurso Full Counter e escolha Turn Left. Você verá um Porsche preto estacionado perto do restaurante. Entre no carro pela parte traseira e o Porsche será seu.

Também dá para pegar o carro na Tela de Seleção. Em qualquer nível, escolha o modelo F e segure L + R + Y + →. Caso você queira rodar com um enorme caminhão, faça a mesma seqüência com o Porsche selecionado. Bingo!

Percursos secretos - No Mode Select, aperte B em todas as opções do menu e as luzes irão piscar por um segundo. Aí é só selecionar a opção Time Trial. Escolha uma das três pistas, segure X e aperte A. Existem três cenários diferentes, um para cada pista que você escolheu.



SNES

Jungle Book (Mogli)

Lute com Shere Kham - Olha só que boiada: pause o jogo, em qualquer fase, e faça a seqüência A, C, A, C, A, C, A, C, B, B, B, B. Antes de enfrentar o tigrão, é bom pegar algumas armas, senão...

Multisistemas

Johnny Bazoocatone

Saturno

Passwords - Para todos os níveis.

Nível 2: Hotel - WALKER

Nível 3: Kitchen - OVERTIME

Nível 4: Hospital - VILLA

Nível 5: Penthouse - ENDBOSS

Vidas infinitas e seleção de fases - Basta entrar com a password TAEHC (Cheat ao contrário). Você passará a ter 24 vidas fixas e, para mudar de nível, bastará apertar Start para pausar o game e daí apertar X.



Playstation

Passwords normais

Fase 2 - AFLEAPIT

Fase 3 - TEASPOON

Fase 4 - SEDATION

Fase 5 - VERYNICE

Passwords especiais

Invulnerabilidade - PILCHARD

Level Select - KRISTIAN



3DO

Fase 1 - SOFTCELL

Fase 2 - LOVESHAK

Fase 3 - STIRITUP

Fase 4 - LIVEAID

Fase 5 - PLECTRUM



SNES

Mario is Missing

Passwords - No capricho, senhas pra você escolher fases neste jogo do maior herói da Nintendo.

2 - SF56VLB 8 - RN7CDV2 14 - K8YLCRO

3 - KR5NV6V 9 - Ø785BMJ 15 - SRCKD2L

5 - HNFHBVJ 11 - K5RØ543 16 - 9969PGR

7 - RF7DVFJ 13 - S53XVZ8

Um batelão de novidades exclusivas para o Mega Drive

▣ Mega

MORTAL



Prorrogação - Entre com o código **955 955** e ganhe um tempinho a mais para detonar os Fatalities.

A identidade de Noob Saibot - É isso mesmo. Se você morre de curiosidade para saber qual a verdadeira identidade de Noob Saibot, use esse truque delator. Entre no modo Versus, para 2 jogadores. Escolha o Sub-Zero e coloque o código **769-342**. Depois disso, é só vencer o seu adversário para lutar com o Saibot. Após algumas geladas, o misterioso lutador vai revelar sua identidade. Não vale para o Mortal Kombat 2

Depois disso, é só vencer o seu adversário para lutar com o Saibot. Após algumas geladas, o misterioso lutador vai revelar sua identidade. Não vale para o Mortal Kombat 2



O visual secreto de Noob Saibot

No Patience - Este código serve para acelerar o relógio que marca o tempo regressivo do Round. Entre com **494 494** e encare uma batalha contra o tempo!

Quick End - Golpes fatais com comandos simplificados. Na tela de menu, faça seqüência C, →, A, ←, A, ↑, C, →,

A, ←, A, ↑. Para ativar a opção Killer Kodes, vá para o item Quick End. Agora você pode escolher entre Fatalities 1, Fatalities 2, Animalities, Babalities e Friendships. Confira a seqüência para cada personagem.

COMANDOS

HK - Chute alto
HP - Soco alto
RUN - Corrida

LK - Chute baixo
LP - Soco baixo
BLOCK - Defesa



Fatality 1 de Nightwolf

FATALITIES 1

- Cyrax - → + Run (perto)
- Jax - → + Block (perto)
- Kabal - → + Block (a dois passos de distância)
- Kano - → + HK (a dois passos)
- Kung Lao - ↓ + Block (distância livre)
- Liu Kang - → + LK (longe)
- Night Wolf - → + Block (perto)
- Sektor - ↓ + Block (a dois passos)
- Shang Tsung - Segure LP + ↓ (perto)
- Sheeva - → + LP (perto)
- Sindel - → + Run + Block (perto)
- Smoke - ↓ + Block (longe)
- Sonya - → + Run (livre)
- Stryker - → + LK (longe)
- Sub-Zero - ← + Run (a dois passos)

FATALITIES 2

- Cyrax - ↓ + HP (livre)
- Jax - → + LK (a um salto)



Fatality 2 de Kano

KOMBAT 3

- Kabal - ↓ + HK (perto)
- Kano - Segure LP + → (perto)
- Kung Lao - ↓ + HP (perto)
- Liu Kang - ↓ + Run + Block (livre)
- Night Wolf - → + HP (a um salto)
- Sektor - ↓ + Block (a um salto)
- Shang Tsung - ↓ + LP (perto)
- Sheeva - Segure HK + → (perto)
- Sindel - ↓ + Block (a dois passos)
- Smoke - ↑ + Run + Block (a dois passos)
- Sonya - ↓ + Run + Block (a um salto)
- Stryker - ↓ + Block (perto)
- Sub-Zero - → + Run (perto)



Fatalitiy 2 da Sindel

ANIMALITIES

Lembre-se que para deflagrá-los é preciso antes fazer o Mercy: no **terceiro** Round, aperte Run, ↓ ↓ ↓ e solte o Run.

- Cyrax - ↓ + Block (perto)
- Jax - ↓ + LP (perto)
- Kabal - Segure HP + → (perto)
- Kano - Segure HP + → (perto)
- Kung Lao - → + Block (perto)
- Night Wolf - ↓ + Block (perto)
- Sektor - ↑ + Block (perto)
- Sheeva - ↓ + Block (perto)
- Sindel - ↑ + HP (perto)
- Smoke - → + Block (a dois pulos)
- Sonya - Segure LP + → (perto)
- Sub-Zero - ↑ + Block (perto)



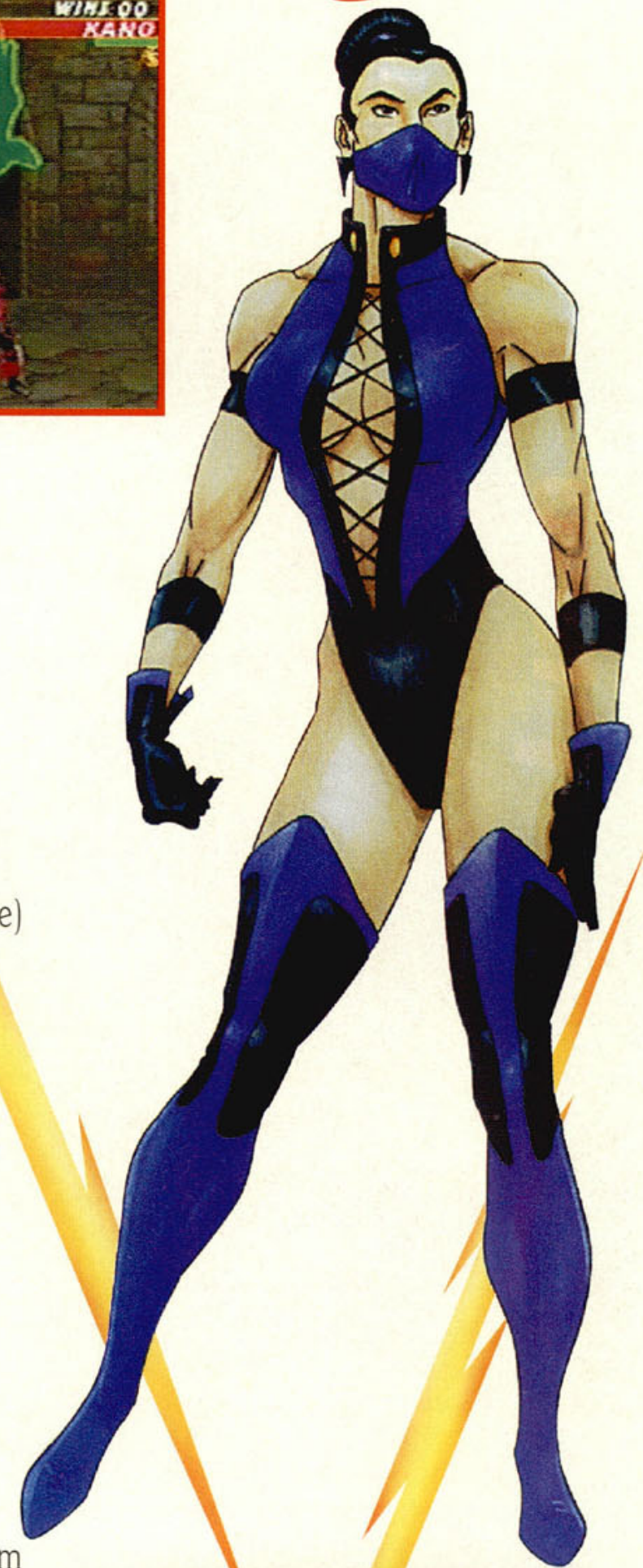
Animality da Sonia

BABALITIES

- Cyrax - ← + HP (livre)
- Jax - ← + LK (livre)
- Kabal - ← + LK (livre)
- Kano - ← + LK (livre)
- Kung Lao - ↓ + HP (livre)
- Liu Kang - ← + HK (livre)
- Night Wolf - ← + LP (livre)
- Sektor - ← + HK (livre)
- Shang Tsung - ← + LK (livre)
- Sheeva - ← + HK (livre)
- Sindel - ↑ + Run (perto)
- Smoke - ← + HK (livre)
- Sonya - ← + LK (livre)
- Stryker - ← + HP (livre)
- Sub-Zero - ← + HK (livre)

FRIENDSHIPS

- Cyrax - ↑ + Run (livre)
- Jax - ↑ + LK (livre)
- Kabal - ↑ + HK (livre)
- Kano - ↑ + HK (livre)
- Kung Lao - ↑ + LK (livre)
- Night Wolf - ↓ + Block (a um pulo)
- Sektor - ↓ + HK (a um pulo)
- Shang Tsung - ↓ + LK (livre)
- Sheeva - ↓ + HP (livre)
- Sindel - ↑ + Run (livre)
- Smoke - ↑ + HK (a um pulo)
- Sonya - ↓ + Run (livre)
- Striker - ↓ + LP (livre)
- Sub-Zero - ↑ (perto)



Animality de Sub-Zero

N
S

SNES

Rock'n'Roll Racing

Para ter o Overcraft - E ainda conseguir \$ 999.000 e entrar para a divisão B do 1º mundo, basta usar as seguintes senhas:

Rookie - MMDK C061 5TJ!

Veteran - CMDF C061 5TJ!

Warrior - (com Olaf) - W4FF C0TX 5TJ!

3DO

Slam'n Jam 95

Cabeção - Ligue o console e proceda como se fosse jogar normalmente. Logo depois que pintar a tela Scouting Report, aperte rapidamente os botões L e A juntos. Ao iniciar a partida, basta pausar, soltar a pausa e pronto! Você verá que todos os jogadores ficaram com enormes cabeções. Zoeira pura!

SNES

Super Mario RPG

QUENTE!

Palavra mágica - A palavra para solucionar o puzzle na fase do navio afundado é PEARLS (Pérolas). Depois de formar a palavra, vá até o cano (que parece uma corneta). Mario abrirá a porta. Só vale para o cartucho norte-americano.

SNES

Super Mario Kart

Secret Miles - Karts a mil. Depois de ganhar as taças de ouro nas 50cc e 100cc, detone a Star Cup para ver o final do game. Quando aparecer o "The End", aperte Reset sem desligar o videogame e... surpresa! Aparece a prova das 150cc.

Câmera móvel - Termine qualquer pista Time Trial e, depois, escolha a opção Replay. Enquanto você assiste à corrida, é possível mover a câmera em torno do kart apertando L ou R. Mas você não pode cometer erros enquanto corre, senão a dica não funciona.



Saturno

Sega Rally



Lancia Stratos - Na tela de Modo de Jogo, em que aparece a opção Arcade, faça a seqüência X, Y, Z, Y, X e pronto: o carro é seu!

Pista Extra - Para acionar a pista extra Lake Side, faça o seguinte: na tela de seleção de jogo, coloque o cursor em Time Attack, segure os botões X + Y e aperte C três vezes. Bingo!

Corrida ao contrário - Isso mesmo, é o famoso truque para percorrer o circuito ao contrário. Inicie o jogo no Arcade Mode. Depois, na tela Select Game, escolha Championship ou Practice. Segure o botão Y e aperte C. Quando o carro aparecer, você estará correndo ao contrário.

Saturno

Robotica

Boiada - Dica esperta para acabar o game mais depressa. Inicie o jogo e segure os botões L e R. Sem soltá-los, aperte no controle 2 o botão correspondente ao efeito especial que você deseja. Veja abaixo qual a função de cada botão. Detalhe: você pode acionar dois ou até todos os efeitos juntos.

X - Deixa sua arma mais forte e rápida

Y - Abre os portões sem a chave

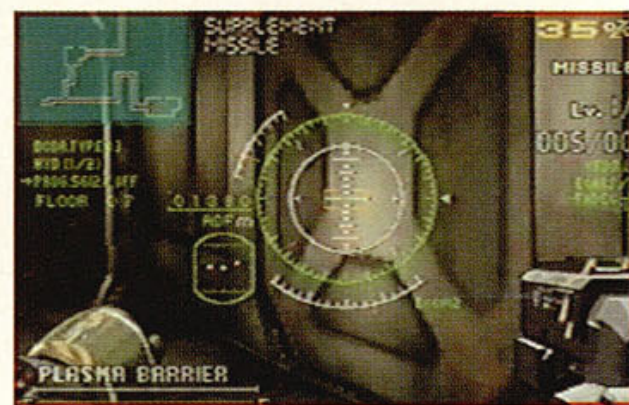
Z - Mostra todo o mapa

A - Recupera o escudo

B - Recupera a energia

C - Recarrega a munição

Start - Pula de fase



Playstation

NBA Shootout

All Stars Arena - Para jogar na quadra do All Stars, entre na opção Exhibition e aperte X. Você vai entrar na tela do Sub-Menu. Nesta tela aperte R1, L1, R1, L1, R2, L2, R2, L2. Uma nova opção vai surgir abaixo do Qtr. Length chamada All Stars. Entre nesta opção e jogue na quadra All Stars Arena.

SNES

Phantom 2040

Todas as senhas - Serviço completo para você jogar todas as etapas com o seu "fantasma que anda".

Capítulo 2

JVH9TWGZTLDF
GGB8LNDCG?FW
KBGDY79KHYYQQ
5NCZ?2B9FDD4

Capítulo 3

DVH1Y1G97LDF
8JBXQ6CHH2FW
KBGDY79QJYS8
5N1Z411P-7Y?

Capítulo 4

BBJM51PB3KXF
8J8DJ?1HN3YW
KBQDY917JYS8
5M1746FV23QT

Capítulo 5

JGBH33PH8LXF
8X8DJ?11J6DW
KCQDY1W3JYS7
5M276VC7K54S

Capítulo 6

JBBH33PNHSWF
8X?DJ?1JB2JT
YCQDY1X3JYS7
5M29ZD2-RNW6

Capítulo 7

JDB195PS6SYF
8X9WJ?1HH9JQ
2CQDYHT4GZS7
5C29VJMRHWJK

SNES

Scooby-Doo Mystery

Todas as etapas - Passwords da hora pra você pular para o estágio que quiser no supergame do cachorrão malandro.

Estágio 2 - TDBKSRQ

Estágio 3 - XLWPMTTC

Estágio 4 - NBKSDLV

Mega

Road Rash 3

Comece com a DMG 1000 e U\$ 20.000 - Comece o jogo com uma supermáquina e o bolso recheado. Para isso, basta digitar, na tela-título, essa seqüência usando o controle 2: A, B, →, A, C, A, ↓, A, B, → e A. Logo depois, você ouvirá uma sirene da polícia. Entre no jogo e se delicie com a moto DMG 1000, U\$ 20.000 no bolso e no level 3. Aproveite.

Mega

Smurfs

QUENTE!

Passwords - Para todas as fases no Modo Normal. O game dá senhas figurativas a cada bloco de etapas. A primeira só aparece na Fase 5.

Fase 5

Menina loira
Menino
Menino com sorvete
Vovô

Fase 9

Menino com presente
Menino de óculos
Vovô
Menina loira

Fase 13

Menino de óculos
Menino com presente
Menino
Menino com sorvete



Playstation

Off-World Interceptor Extreme

Dinheiro - Uma grana fácil para arrasar com tudo neste jogo esperto. Na tela de seleção, escolha Options e faça a seqüência, ■, X, ●, ■, X, ●, ■, X, ●, ■, X, ●, L1. Comece o game no Story Mode ou Arcade Mode e sua grana estará no máximo.

Arcade & Neo Geo CD

Samurai Shodown 3

Selecione Zankuro - Dica para você jogar com o chefe Zankuro, que só funciona no modo para dois jogadores. Na tela de seleção dos guerreiros, segure Start e mova o cursor sobre a figura dos lutadores, na seguinte ordem: Haohmaru, Genjuro, Basara, Kyoshiro, Ukyo, Rimruru, Haohmaru, Shizmaru, Nakoruru, Hanzo, Amakusa, Gaira, Galford e Shizmaru (siga a numeração da foto). Com o cursor na Shizmaru, espere até a contagem atingir "03" e aí aperte A + B. Se você fez tudo direitinho, Zankuro surgirá logo abaixo do rol dos lutadores.



Numeramos a ordem dos personagens na tela de seleção, para que você não se perca

Playstation & Saturno

Street Fighter Alpha

Personagens secretos - Na tela de abertura, com o nome do jogo, segure o botão (ou botões) do personagem que quer escolher. Sem soltá-lo (s), entre no modo de jogo de sua preferência, vá à tela de escolha de personagens, coloque o cursor sobre a interrogação (?) e faça a seqüência correspondente. Só então solte os botões.



M. Bison

Botão L2 no Playstation e L no Saturno. Seqüência - ◀◀◀↓↓◀↓↓, e ■ + ▲ (Playstation) ou X + Y (Saturno)

Dan

Botões L2 + R2 no Playstation e L + R no Saturno. Seqüência - ▲, ■, X, ●, ▲ (Playstation) ou Y, X, A, B, Y (Saturno)

Akuma

Botão L2 no Playstation e L no Saturno. Seqüência - ◀◀◀↓↓↓, e ■ + ▲ (Playstation) ou X + Y (Saturno)

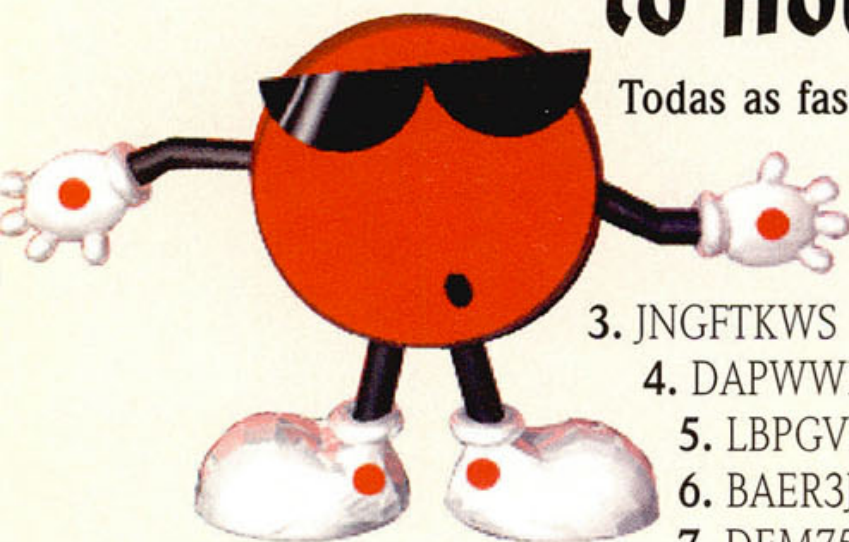
Ken & Ryu Versus Bison - No Saturno, segure L + R, nos dois joysticks, aperte Start nos dois e inicie uma partida no Arcade Mode. Daí faça, no primeiro controle: ↑ ↑, solte L + R, ↑ ↑, Sfr. No segundo controle: ↑ ↑, solte L + R, ↑ ↑, SF. No Playstation, acabe o jogo no nível 5 e você ganha a opção Dramatic Mode.

Mega

Spot Goes to Hollywood

Todas as fases - Vá para o filme (fase) que quiser, com as senhas abaixo.

- | | |
|-------------|--------------|
| 2. FEWJS4TM | 8. HY7QUUB7 |
| 3. JNGFTKWS | 9. DMMY5HAR |
| 4. DAPWWDHR | 11. YDGKVMUC |
| 5. LBPGVDRO | 12. BUMB5STV |
| 6. BAER3JCH | 13. J6NVLDHY |
| 7. DEM75ADL | |



SNES

Prehistorik Man

Pular e selecionar fases - Dica cavernosa para você jogar em qualquer uma das 23 fases (Ufa!) do jogo. Vá para Options e selecione Exit. Aperte e segure L, então aperte Start para retornar à tela-título. Nela, selecione Game Start, fique segurando R e aperte Start. Você poderá pular de fase, a qualquer momento, apertando e segurando o Select. Para entrar na tela Stage Select, aperte Start e depois Select.



Arcade

Street Fighter Zero 2

QUENTE!

Lute contra o mid-boss - Para enfrentar o chefe do meio de SF Zero 2 é preciso vencer cinco rounds seguidos, sem perder nenhum, e terminar as lutas com um Especial, Super Combo ou Combo Finish. Vai encarar?

Chun-Li com roupa original - Caso você queira jogar com Chun-Li no visual de Street Fighter 2 Turbo, basta entrar na tela de seleção de personagens, segurar Start e mover o cursor até Chun-Li. Deixe o cursor sobre ela por 5 segundos, então siga os comandos abaixo:

Roupa azul - Qualquer soco

Roupa verde - Os três botões de soco

Roupa pink - Botão de chute

Roupa preta - Os três botões de chute

Estágios secretos - Dica animal, só funciona no Modo Versus Player. Na tela de seleção dos personagens, aperte e segure Start. Mova o cursor até Sagat e deixe por cinco segundos. Mova para qualquer jogador, solte Start e aperte qualquer botão. Você irá lutar num belo gramado. Para lutar na fase da cachoeira, aperte e segure Start na tela de seleção de personagens. Mova o cursor até M. Bison e deixe por 5 segundos; mova depois para qualquer jogador, solte Start e aperte qualquer botão. Cara: os cenários são de arrasar!

COMUNICADO

Atenção. A versão japonesa do Nintendo 64 não é compatível com os cartuchos a serem lançados no Brasil e nos EUA.

A Nintendo esclarece que a versão japonesa do Nintendo 64 tem estrutura interna diferente da versão a ser lançada simultaneamente no Brasil e nos EUA em 30 de setembro.

Evite, portanto, comprar o console japonês, pois apesar da aparência semelhante ele não aceitará os games a serem lançados nos mercados brasileiro e americano, muitos deles exclusivos, e que estarão chegando às lojas a partir de setembro.

Além disto, tanto o console quanto os cartuchos japoneses apresentam instruções e textos de telas em japonês.

Lembramos também que a Nintendo Playtronic Ltda. é a única empresa licenciada e distribuidora dos produtos Nintendo, sendo certo que a comercialização ou distribuição de produtos Nintendo, sem a marca Playtronic na embalagem, será considerada violação de direitos autorais e concorrência desleal, sujeitando os infratores às medidas judiciais cabíveis.

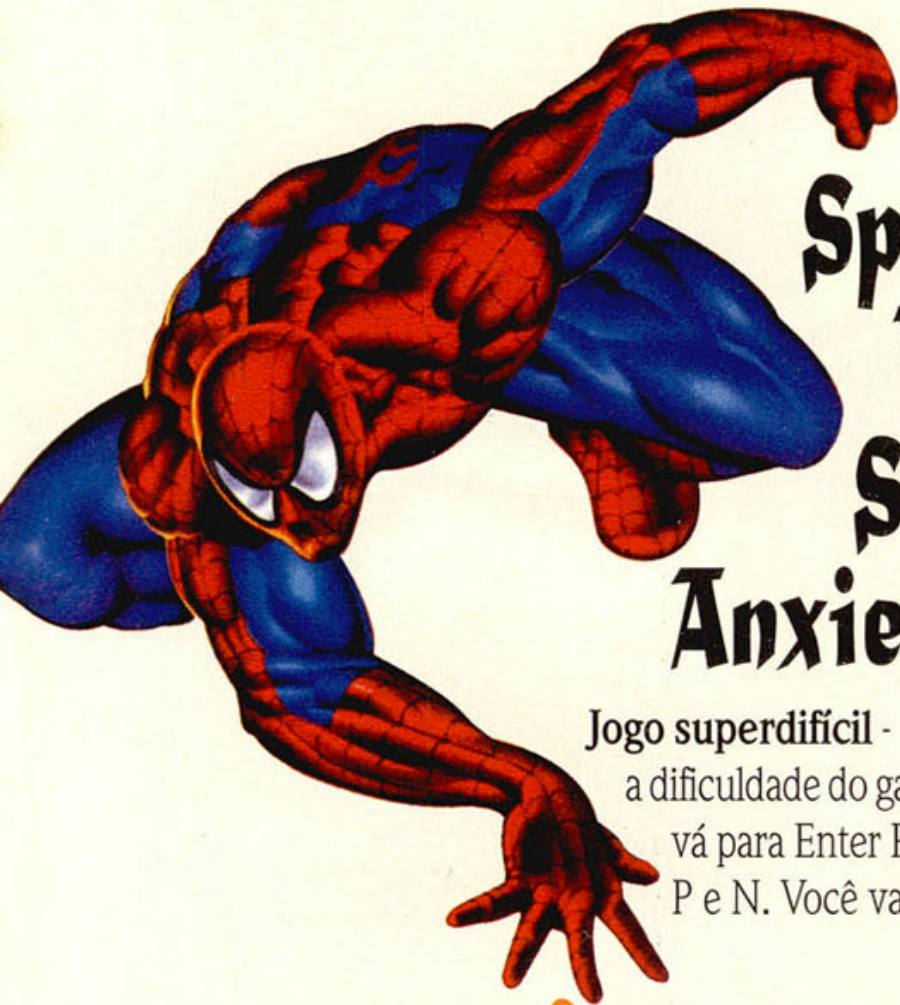


SNES

Shaq Fu

Controle os lutadores do Second World - Dica do outro mundo para você controlar outros lutadores no Story Mode. Vá para a tela de Opções, selecione Music Test e escolha um número de 2 a 7. Depois, faça a seqüência: ↑, ↓, B, ←, → e B. A tela vai piscar indicando que o truque funcionou. Agora, você controlará algum lutador do Second World no Story Mode.

Secret Arena - Veja como lutar em uma arena secreta no Duel Mode. Vá para Options e aperte ↑, →, B, ↓, ← e B. A tela vai piscar, confirmando o código. Vá para a tela Duel Mode Player Select e aperte X e B, ao mesmo tempo, nos dois controles. A figura no centro da tela irá desaparecer e, quando você começar o duelo, Shaq aparecerá perto de um misterioso portão.



SNES

Spiderman-Venom Separation Anxiety

Jogo superdifícil - Uma dica para você aumentar a dificuldade do game. Na tela de seleção de jogo, vá para Enter Password e coloque M, R, R, Y, P e N. Você vai sentir a diferença!

Saturno

Panzer Dragoon 2

Debug total (Pandora's box) - Respire fundo antes de tentar este truque, ok? Você tem que jogar pelo menos duas horas e meia para fazer esta dica maneiríssima! Depois desse tempo, desligue o console, em qualquer fase do jogo, e ligue novamente. Vá para Options e veja que apareceu o tópico Pandora's Box. Use ← ou → para escolher as novas opções. Dá para escolher a fase, controlar o grau de dificuldade, aumentar as vidas, fazer um soundtest e mudar a visão de jogo.

Playstation

Ridge Racer Revolution

Carros miniatura - Acione o game e espere aparecer a fase de bônus Galaga 88. Aperte e segure L1 + R1 + ▲ + Select + ↓ (todos ao mesmo tempo), durante toda essa fase. Você verá um raio laser destruindo os aliens e... surpresa: seus carros encolheram.

Zoom In/Out - Se você gosta de correr com a visão traseira do carro, pause o jogo enquanto estiver com a visão externa. Segure ▲ e aperte L1 ou R1 para aproximar ou afastar sua visão.

Derrapagens do além - Escolha qualquer Time Trial na tela Race Selection, aperte Start para começar e, em seguida, segure acelerador + freio. Agora as curvas indicarão Spin Points. Nesses locais, capriche na derrapagem, sem deixar o carro sair da pista: seu desempenho poderá valer uma boa pontuação.



SNES

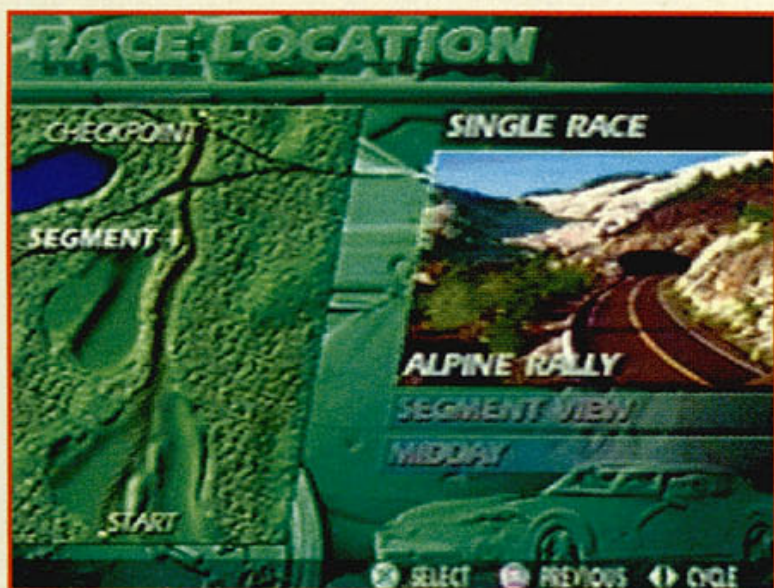
Syndicate

Passwords especiais - Aqui estão alguns códigos especiais que vão melhorar a sua vida. O primeiro código faz você começar o jogo com um milhão de dólares, uma lista cheia de agentes e uma grande quantidade de armas. Mas lembre-se: muitos desses códigos deixam o jogo mais difícil.

- 1) - ND - SC - V - R - D - CH - - - T
- 2) W - MP - - -
- 3) - L - N - - - N - TH - - - D - RK
- 4) S - M - N - B - LM - NT
- 5) R - T - RN - - - F - TH - - - J - D -
- 6) B - - - V - S - - - ND - B - TTH - - - D
- 7) H - CK - R - SQ - - - D
- 8) LLLLLLLLLLLLLLLLLLLLLL (20 vezes)

Playstation

Need for Speed



Superdicas - Uma batelada de dicas para um game mais que radical. Confira e você verá! Faça as dicas nesta seqüência:

Pista extra - Escolha o modo de um jogador e entre em Tournament Mode. Vá até a opção Password e entre com: TSYBNS.

Carro extra - Para pegar o Warrior, aperte R1 + L1 na hora de escolher seu carro. Depois, Start...

Oasis Spring - Para correr nesta pista secreta, escolha a pista Rust Spring, segure R1+L1 e depois aperte Start.

Modo Rally - Para destruir as pistas como em Sega Rally, escolha qualquer pista menos Rust Spring. Aperte L1+R1 e pronto: você correrá na areia.

Carros mais pesados - Escolha qualquer pista e, quando for escolher o carro, entre em Showcase, depois Mechanical e, em seguida, Next Slide. Você verá a foto do chassis do carro. Aperte L1 para aumentar o peso na dianteira ou R1 na traseira.

Arcade Mode - No Modo Head to Head, escolha uma pista e, na opção de número de voltas ou Segment View, aperte L1+R1. O jogo ficará mais difícil, com mais carros na pista e um número maior de policiais.

No Mercy - Transforme-se num Bad Boy. Na tela de seleção de Modo, coloque o cursor sobre Head to Head e segure L1+R1. A corrida vai ficar alucinada, com todo mundo batendo em todo mundo. Pauleira total!

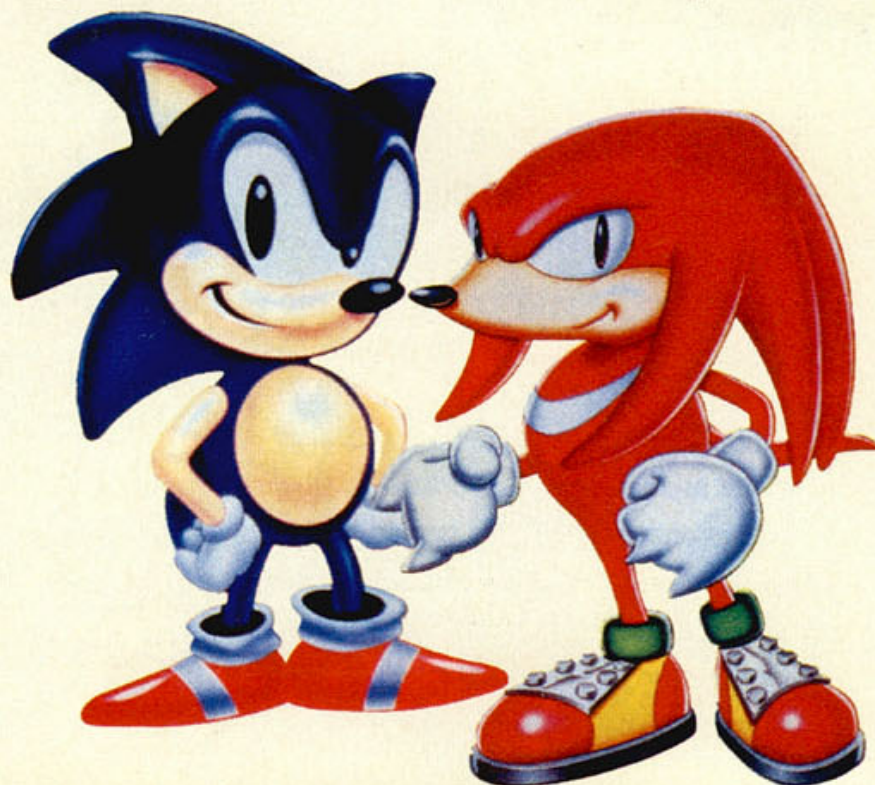


Mega

Sonic & Knuckles

Mais bônus - Olha lá gente: esta é a última vez que damos senhas para este jogo. Quando aparecer a tela em que está escrito No Way, escolha Passwords e entre com as senhas abaixo para acessar algumas das milhares de fases de bônus que há neste jogo. Arrase!

- Fase 1504 - 4582 8316 5575
- Fase 2004 - 4649 8566 3390
- Fase 2504 - 4383 6861 0198
- Fase 3004 - 3734 9911 4990
- Fase 3504 - 3562 4413 7958
- Fase 4035 - 5388 5933 9826
- Fase 4556 - 4139 7453 8230



**A MAIS COMPLETA
LOCADORA DE GAMES**



- PLAYSTATION
- SATURN | JAGUAR
- 3 DO | SEGA CD
- MEGA DRIVE
- NEO CD | 32 X
- NEO GEO
- SUPER NES

RUA CONSELHEIRO MOREIRA
DE BARROS, 540
SANTANA - CEP 02018-011
TEL/FAX 959-0530

RUA SERRA DO JAPI, 859
TATUAPÉ - CEP 03309-000
TEL/FAX 941-9957

T Z

SNES

Turn and Burn

Passwords do início ao fim - Encare todas as batalhas aéreas desse supergame com as passwords para todas as missões. Elas servem tanto para o nível ACE como para o NOVICE.



- 2ª Missão: NOBJKLFF
- 3ª Missão: GSZWBFP
- 4ª Missão: RRHCZJVM
- 5ª Missão: BPYXDLNF
- 6ª Missão: LFMGWTKQ
- 7ª Missão: PDTBCZNJ
- 8ª Missão: DKVWGSQK
- 9ª Missão: GKQZBZCT
- 10ª Missão: DCMHRPFJ
- 11ª Missão: WZGNJYZX
- 12ª Missão: JDZFMLFV
- 13ª Missão: SPBLTRRG
- 14ª Missão: SPWVJKDH
- 15ª Missão: LPKQBPFZ
- 16ª Missão: TDLJGSHX

Playstation

Theme Park

Muita grana - Ganhe uma bolada na moleza! Quando o jogo pedir o seu apelido (nickname), coloque BOVINE. Escolha o resto das opções de sua preferência e comece o jogo. Quando você estiver na entrada do parque, fique segurando os botões **■ + Z + ●**. Você ouvirá o barulhinho do seu dinheiro aumentando e, de quebra, terá acesso a todas as diversões do parque.

Arcade

Ultimate Mortal Kombat 3

Jogo sem fim - Um truque bem sacana, mas que dá um pouco de trabalho. Primeiro, chegue até o fim do jogo e depois escolha o Símbolo do Yin/Yang para lutar contra Ermac. Durante a luta, ganhe o primeiro round, perca o segundo e ganhe o terceiro. Execute o Mercy e acabe com Ermac. Feito isso, o jogo irá recomençar quantas vezes você quiser.



Saturno

QUENTE!

Toshinden Remix (Battle Arena)



Jogadores cabeçudos e câmera móvel - Duas dicas animais que vão dar um toque de bom-humor em Toshinden Remix. Na tela de seleção dos modos de jogo, segure L + R e escolha qualquer modo de jogo. Quando a luta começar, você verá que os lutadores estão com cabeças enormes. É um barato!

Para acessar a câmera móvel, pause o game no meio de uma luta. Vá até Options e escolha qualquer opção, exceto Exit, e segure L. Enquanto você segura L, mova o cursor até Exit e aperte R. O game continuará pausado e você poderá escolher o ângulo de visão da câmera, seguindo esta ordem:

- L - Move o cenário para o sentido horário
- R - Move o cenário no sentido anti-horário
- Y - Zoom in
- X - Zoom out

Aperte Start de novo, para voltar ao combate. Esta dica só funciona durante um round de luta. Se você quiser jogar com a câmera móvel novamente, aperte Start.

Playstation

Zero Divide



Jogue Phalanx - Diversão em dose dupla. Para acionar o game escondido, coloque o CD no console e segure Select e Start no controle 2. Ligue o Playstation e continue segurando os botões enquanto o jogo carrega. Surpresa! Em vez de Zero Divide, aparecerá o jogo Phalanx, um clássico game de tiros para SNES.

SNES

Young Merlin

Passwords - Encare todos os desafios de Camelot. Cada password leva para uma fase diferente. Confira!

- 1- ↑ R B X Y B B B
Y B B B Y Y B B
- 2- X X B R Y X B B
Y B R X ↑ Y B B
- 3- ↓ B L L Y → B B
Y Y Y X ↑ R B B
- 4- ↑ B → ↑ Y → B B
L L R X ↑ R B B
- 5- Y ↑ → → R → Y B
L L Y X ↑ ↓ X X
- 6- X → L ↓ R → R Y
Y L Y B Y R ↓ B

Saturno

Virtual Hydlide

Superitens - Consiga itens poderosos, já no início do jogo. Inicie uma nova aventura e depois vá até a opção Create World With Code. Quando o game pedir o código, digite SWORD, ARMOR ou HYDLIDE, um de cada vez. Com a senha SWORD, você ganha uma espada mágica e uma maça (porrete medieval). Com ARMOR você fatura a espada negra e com HYDLIDE, uma armadura e um colar de guerreiro. Todos os itens estão no cemitério, onde há um X branco piscando no mapa. Procure direito, pois não é fácil de encontrar.

Playstation

Toshinden 2

Jogue com os 4 chefes

- Olha só essas dicas do além, para se jogar com as chefes Uranus e Master. A coisa toda é muito simples. Basta acabar o jogo no nível

4 ou maior, com qualquer personagem. Depois de acabar o game, vá até as opções e aumente a dificuldade. Comece outra partida e, na tela de seleção de personagens, coloque o cursor sobre o ponto de interrogação. Aperte Select para que os personagens virem-se devagar. Você irá ver as duas chefinhas. Pegue uma delas e termine novamente. Feito isso, volte ao ponto de interrogação. Quando for escolher um novo personagem, Sho e Vermillion estarão disponíveis para você.



SNES & Mega Weapon Lord

Combos - Aqui estão algumas ótimas seqüências de combos. Numeramos pra você não se perder.

Zarak

- 1 - Voadora com B3, B3, B2 e Inferno.
- 2 - Voadora com F3, F3, B2, Web Rip, e quando o inimigo estiver no chão, Inferno.

Divada

- 1 - Soul Diplacer, B3, Power Flip.
- 2 - Voadora com B3, B2, Ground Blast.

Korr

- 1 - Voadora com F3, Gut Smash, Knee Tarok ou Tarok Strike.
- 2 - Voadora com B3, B2 e Fire Storm

Bane

- 1 - Voadora com F3, Fang Guter F3, Berserker.
- 2 - Voadora com F3, B3, Curse Slam.

Jen-Tai

- 1 - Voadora com F3, F3, Death Blade Frenzy.
- 2 - Voadora com F3, F3, Shield Spike, F3, Dead Blade Frenzy.

Zorn

- 1 - Voadora com B3, F3, Hell Grinder.

Talazia

- 1 - Voadora com F3, B3, Talon Blade, Prey Launch.



Mega

Where in Time is Carmen Sandiego?

Passwords importantes - Dê uma de detetive esperto e aproveite este catatau de senhas para todas as missões.



Cadete do Tempo

DBBMDBB - caso 1

Patrulheiro do Tempo

DBDBGDB - caso 1
DBGBKFB - caso 2
NHGBXGB - caso 3
NHGHBHM - caso 4
NSGHDJM - caso 5

Investigador do Tempo

NTGHFKB - caso 1
TTGHLLB - caso 2
XTGHPMB - caso 3
XTLHXNB - caso 4
XXLHBPM - caso 5
XXLSDRM - caso 6
XXXSPSM - caso 7
XXXTRTB - caso 8
XXXXSWB - caso 9

Inspetor do Tempo

DBFBFXM - caso 1
DBFHGBN - caso 2
GBFHKDN - caso 3
LBFHRFN - caso 4
LBKHBGD - caso 5
LBWHNHD - caso 6
LBWSPJD - caso 7
XBWSGKN - caso 8
XDWSHLD - caso 9
XJWSJMD - caso 10

Detetive do Tempo

XLWSKND - caso 1
XLXSMPD - caso 2
XLXTNRN - caso 3
XLXXPSN - caso 4
XXXXRTN - caso 5
GBBBDWD - caso 6
GFBBFXD - caso 7
GFBDGBP - caso 8
LFBDMDP - caso 9
XFBDDFF - caso 10

Grande Detetive do Tempo

XGMDPGD - caso 1

SNES

WAR 2410

Todas as fases - Passwords de todas as fases, para você apavorar neste jogo, onde o forte é a estratégia.

Fase 2 - KMDNNMLVY

Fase 3 - CRTNYLGH

Fase 4 - SHLYMR

Fase 5 - DBRNNMRNL

Fase 6 - SLVTRMRNL

Fase 7 - NDRNNMRCL

Fase 8 - HRVMRCL

Fase 9 - DNCMSTR

Fase 10 - CLLNSMN

Fase 11 - STVNSMN

Fase 12 - DNJRCMSTR

Fase 13 - NTHNVRDCC

Fase 14 - JNNMRPH

Fase 15 - TMMLVY

Fase 16 - JSPHMRNLL

Fase 17 - JNNYSMN

Fase 18 - SLJRSMN

Fase 19 - PTMMRGN

Playstation

Tekken 2

QUENTE!

Jogue com os mestres, personagens secretos e os sub-chefes - Dica massacrante. Termine o jogo com pontuação recorde para habilitar os dez sub-chefes na tela de seleção. Pegue cada um dos sub-chefes e lute até o final. Ufa! Você habilitou Alex e Roger, que são dois dos três secretos. Para selecionar Alex, use o botão ■. Com os outros botões, selecione Roger. Agora basta detonar o game com apenas um deles e você conseguirá jogar com o mestre Kasuya. Escolha Kasuya e termine o jogo - de novo. Ao recomeçar, o mestre Devil e a secreta Angel estarão disponíveis. Eles aparecem no mesmo quadro e o esquema de seleção é igual ao de Alex e Roger.



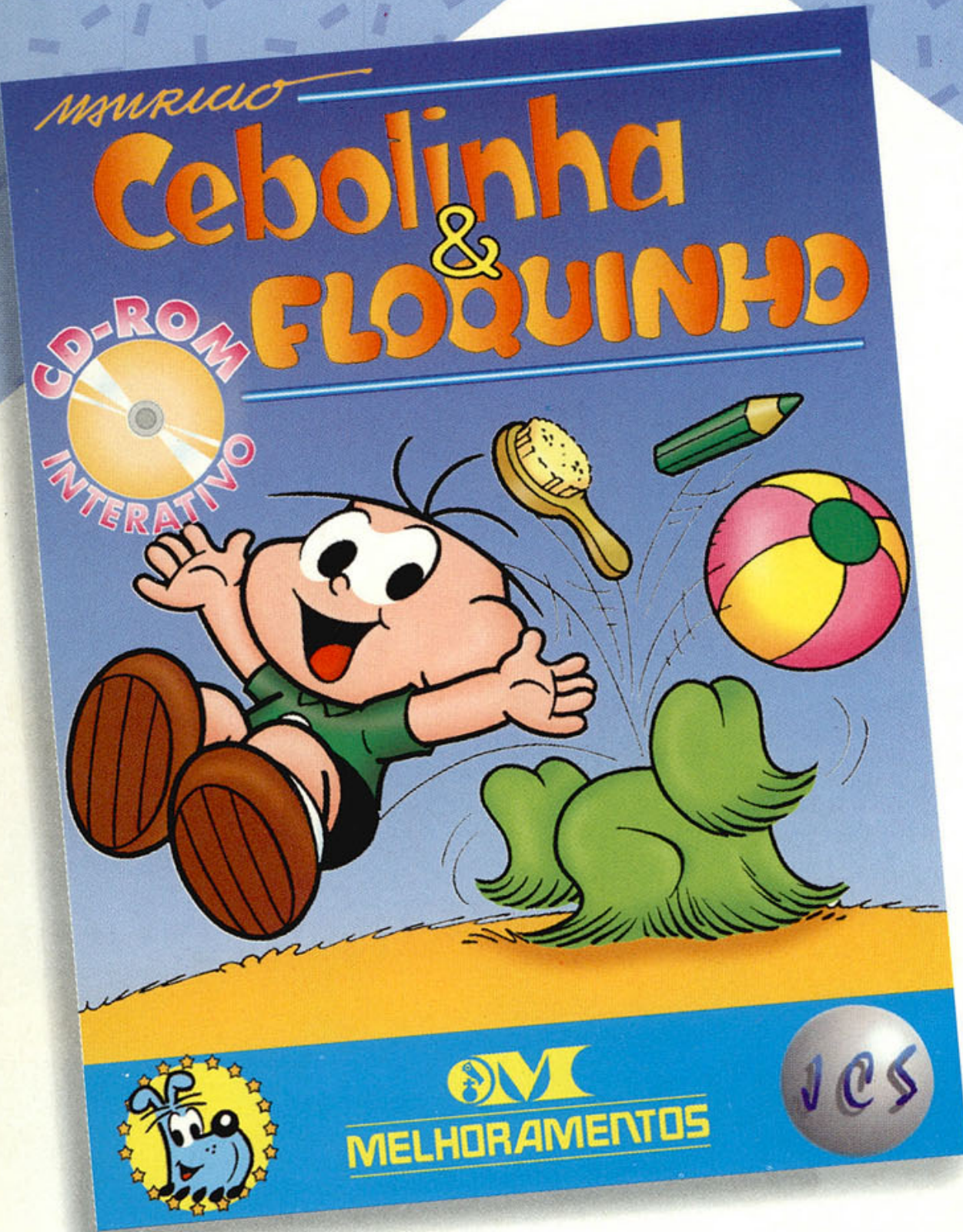
CHEGOU O CD-ROM DO CEBOLINHA!

A MÔNICA QUE SE CUIDE...

O Cebolinha e a Mônica não se desgrudam mesmo. Mas agora a história é diferente, quem está correndo atrás da Mônica é o Cebolinha, que não quer perder essa briga e traz para nós o seu próprio CD-ROM.

Repleto de atividades e brincadeiras superdivertidas, o CD-ROM do Cebolinha e Floquinho pode ser acessado em três idiomas diferentes (inglês/espanhol/português), tem jogos e passatempos com os personagens da Turma da Mônica e mais de 2.500 imagens trabalhadas em computação gráfica. Multicolorido e educativo o CD conta ainda com recurso de voz - onde a turminha pode interagir com os personagens - e uma espetacular surpresa no final da história.

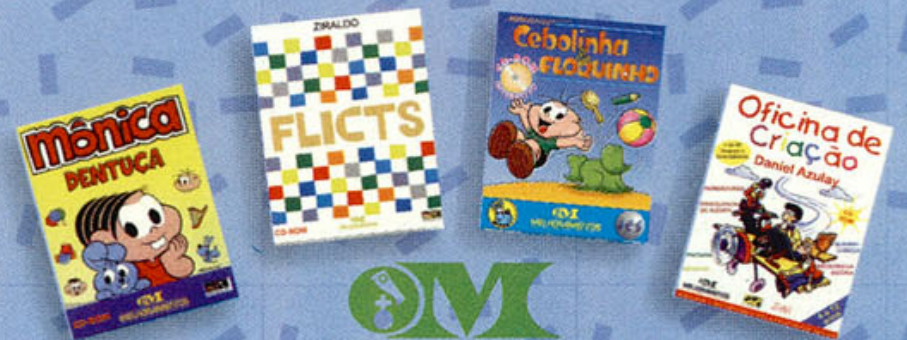
Leve o CD do Cebolinha pra casa agora mesmo. As crianças vão adorar essa turma pra lá de engraçada.



Equipamento Recomendado:

Hardware:
486 DX2-66,
8 MB RAM, placa de som compatível com Sound Blaster, leitor de CD-ROM de dupla velocidade, monitor S-VGA colorido com placa gráfica de 256 cores, mouse e microfone opcional.

Software:
Ms-DOS 5.0 ou mais recente,
Windows 3.1 ou mais recente, inclusive Windows 95.



MELHORAMENTOS

Produtos Multimídia

Central de atendimento: Fone: (011) 874-0887
Fax: (011) 263-7825

MAURICIO DE SOUSA PRODUÇÕES



VENHA NOS VISITAR

BIENAL INTERNACIONAL DO LIVRO - 13 A 25/08 - Expocenter Norte - Pavilhão Azul - estandes no.s 24/38

PC

CD-ROM/DO\$ Mechwarrior 2

Códigos da hora - No modo Simulation (Simulador), segure as teclas Ctrl + Alt + Shift, sem soltar, enquanto você digita os códigos para detonar.

BLORB - Você fica invulnerável

CIA - Munição

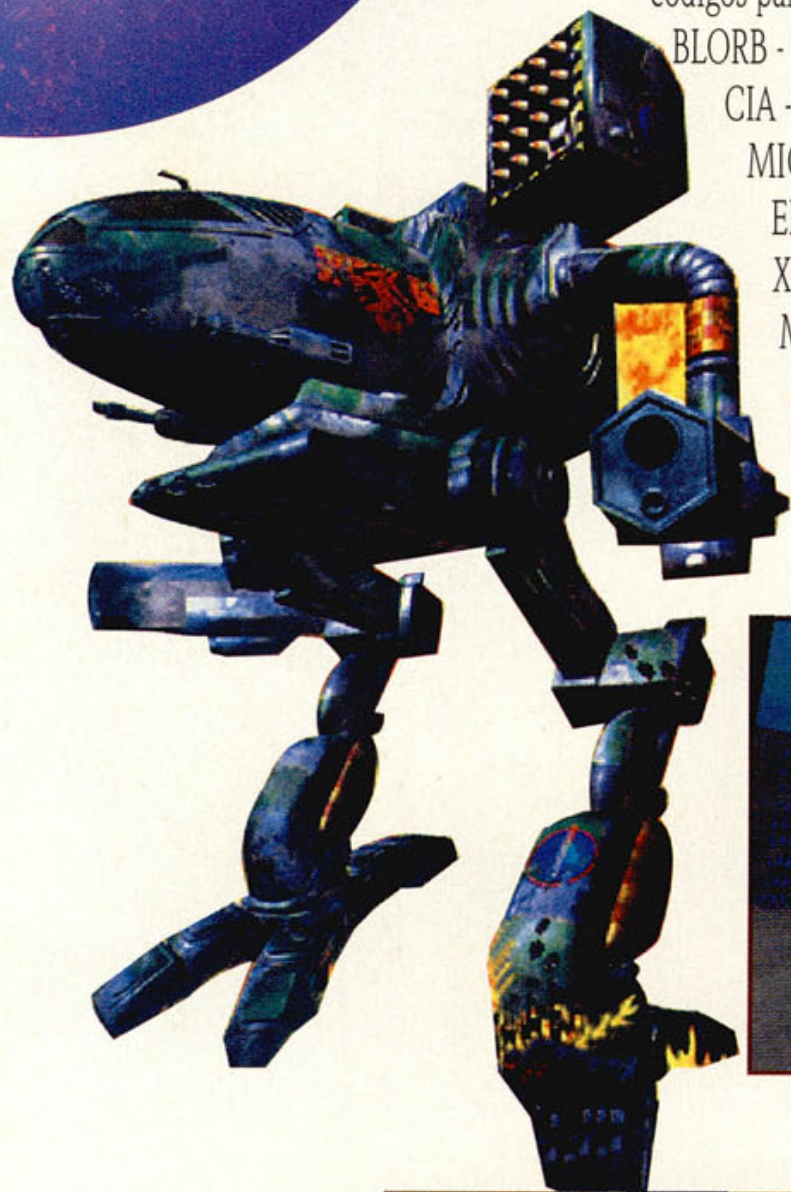
MIGHTYMOUSE - Jumpjets ilimitados

ENOLAGAY - Bomba atômica, única

XRAY - Dá visão através dos obstáculos

MEEPMEEP - Liga a compressão de tempo

UNMEEPMEEP - Desliga a compressão de tempo



CD-ROM/DO\$ Heretic

Supercódigos - Para conseguir armas, itens e outros poderes, digite os códigos seguintes em qualquer momento do jogo.

QUICKEN - Torna você indestrutível

RAMBO - Todas as armas

GIMMEXX - Item "XX"

SKEL - Todas as chaves

RAVMAP - Mostra o mapa

KITTY - Modo fantasma

ENGAGEXX - Ir para o nível "XX"

PONCE - Energia total

MASSACRE - Detona todos os inimigos da fase

COCKADOODLEDOO - Você vira uma galinha

IDDOD - Suicídio

IDKFA - Tira todas as armas

CD-ROM Rise of the Triads

Cheats - Digite DIPSTICK, em qualquer momento do jogo, para poder usar os códigos seguintes.

CHOJIN - Você recebe todas as armas e se torna indestrutível (God Mode)

SEEYA - God Mode permanente

SHOOTME - Ganha colete à prova de balas

BOOZE - Ganha a arma Drunk Missiles

BONES - Arma Fire Wall

VANILLA - Bazuca

JOHNWOO - Pistola dupla (uma homenagem ao cineasta John Woo)

HUNTPACK - Chaves e armadura

PANIC - Desliga todos os cheats

CD-ROM/DO\$ Hexen

Passwords - Digite-as em qualquer momento do jogo. Algumas são apenas curtição, outras são bem úteis.

INDIANA - Dá todos os itens

INIT - Recomeça o nível

LOCKSMITH - Todas as chaves

CASPER - Modo Fantasma

NOISE - Liga/desliga o som

DELIVERANCE - Você vira porco

MARTEK - Suicídio

CONAN - Perde todas as armas

SATAN - Invencibilidade

NRA - Dá todas as armas

CD-ROM O Rei Leão

Cheat Mode - Entre com a senha DWARF, na tela de Options, para habilitar o Cheat Mode: a expressão Cheat Enabled deverá aparecer no canto superior da tela. Depois, em qualquer momento do jogo, basta apertar L para pular para o próximo nível e H para recuperar energia.



CD-ROM/DO5 Command & Conquer

QUENTE!

Dicas Estratégicas

Créditos - Nunca gaste todos os seus créditos em unidades. Guarde algum para emergências.

Mira - Para mirar em qualquer coisa, aperte Ctrl.

Defesa - As unidades do computador não atravessam as barricadas de sacos de areia. Construa um muro que vai de sua base até a base inimiga e cerque-a com sacos: seu rival não poderá atacá-lo, nem colher Tiberium. Nesse ínterim, monte um grande exército e ataque por detrás da barricada.

Ocupação - Monte um exército decente, com alguns granadeiros, humm-Vee ou Bugs, tanques e um APC. Encha seu APC de engenheiros. Mova todo o exército num ataque maciço. Encoste o APC nos prédios inimigos, descarregue os engenheiros e tome posse dos prédios.

Isca - Jogando com NOD, não construa SAM Sites. Use um soldado como isca, bem afastado de sua base, para os ataques de A-10, que geralmente vêm do norte. Renove sua isca sempre que for destruída.

Construction Yard - Tente sempre destruir ou capturar o Construction Yard. Sem ele, o rival não consegue construir qualquer instalação, inclusive protetores Guard Tower e Turrets, que tanto atrapalham.

Grana - Se precisar de dinheiro, você pode vender alguma instalação. Dá pra vender unidades, mesmo não sendo permitido pelo jogo. Mova um tanque velho, por exemplo, para perto de uma instalação. Selecione o botão de venda e mova o ícone "\$" para a instalação e, depois, para cima do tanque, bem perto dele. Aí basta clicar o tanque e você receberá metade do que gastou para construí-lo.

Mais créditos - Não construa Silos quando não houver espaço para Tiberium. Comece a construir algo grande e, antes de acabar, pare e cancele. O Tiberium gasto voltará na forma de créditos.

CD-ROM Tyrion

Naves extras - Para conseguir novas espaçonaves, use os códigos a seguir no menu principal. Cada código corresponde a uma nave.

TECHNO - Pqz Fighter

STORMWIND - Stormwind

ENEMY - U-Fighter

WEIRD - Foodship Nine

STEALTH - Ninja Star

CD-ROM/DO5 Witchaven

Armas, energia e poções - Encare todos os desafios de bruxas, monstros e labirintos com maior facilidade. Em qualquer momento do jogo, pressione a tecla BACKSPACE + SETA esquerda, digite a senha que preferir e depois pressione ENTER. Pegue sua espada e caia na aventura!

SCOOTER - Você recebe todas as armas

WANGO - Você vai para o Nível 7, com energia completa e escudos com poder máximo

MOMMY - Dá nove unidades de cada poção do jogo

CD-ROM/DO5 Dark Forces

Códigos e seleção de fases - Digite os códigos seguintes, em qualquer momento do jogo.

LAIMLAME - Invencibilidade

LAPOSTAL - Armas, munição e extras

LAMAXOUT - Eleva seus marcadores ao máximo

LARANDY - Armas supercarregadas

LAUNLOCK - Enche todos os itens

LAREDLITE - Paralisa os inimigos

LAPOGO - Elimina o problema de altitude

LACDS - Supermapa

LASKIP - Avança a fase

LABUG - Modo Inseto, para entrar em lugares pequenos

LADATA - Mostra a sua posição

LANTFH - Teletransporta para a posição do mapa

Seleção de fases

LASECBASE - Secret Base

LATALAY - Talay: Tak Base

LASEWERS - Anoat City

LATESTBASE - Research Facility

LAGROMAS - Gromas Mines

LADTENTION - Detention Center

LARAMSHED - Ramses Head

LAROBOTICS - Robotic Facility

LANARSHADA - Nar Shaddaar

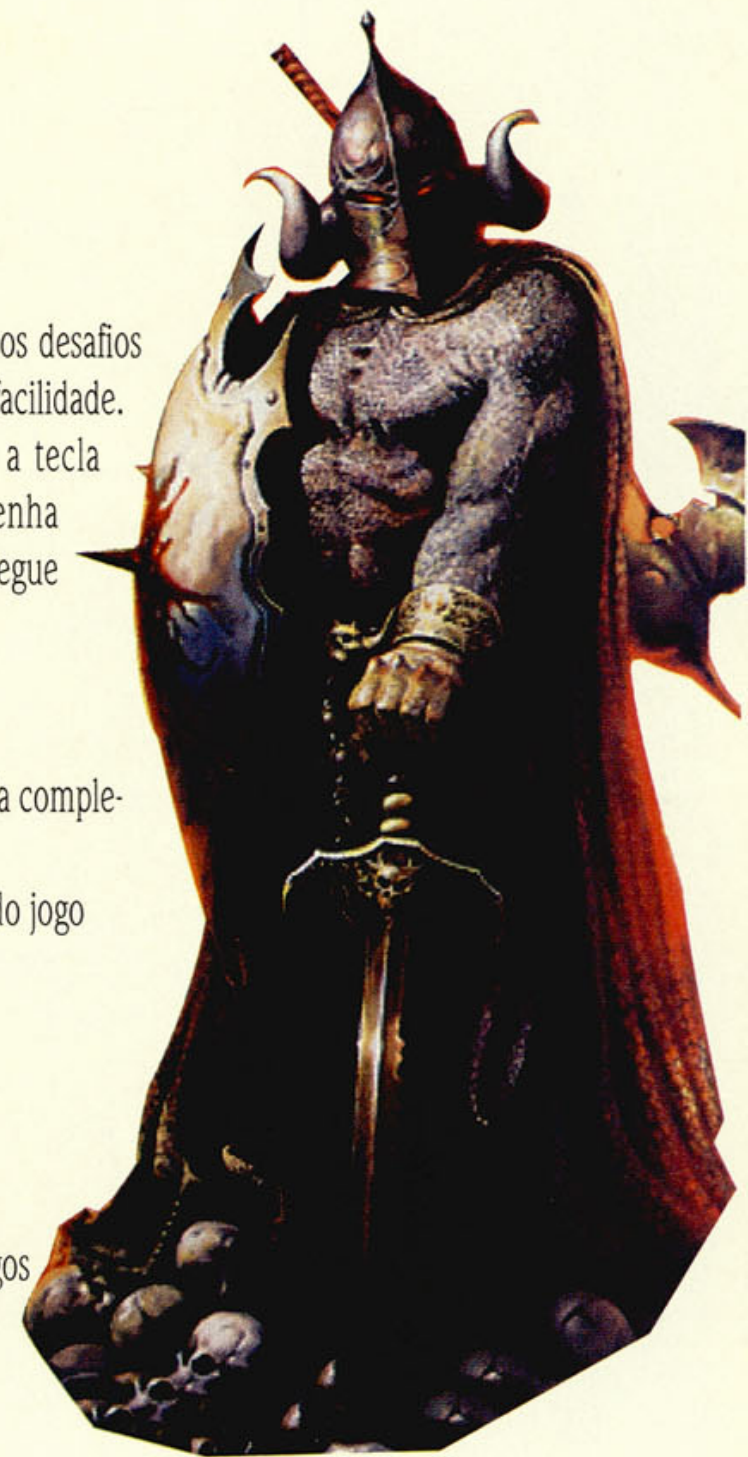
LAJABSHIP - Jabba's Ship

LAIMCITY - Imperial City

LAFUELSTAT - Fuel Station

LAEXECUTOR - The Executor

LAARC - The Arc Hammer



PC

CD-ROM/DO\$ Terminal Velocity

Senhas espertas - Em qualquer momento do jogo, digite as senhas abaixo para facilitar a sua vida, como quiser.

TRIGODS - Invencibilidade
TRISHLD - Você recupera os shields
3DREALM - Munição para todas as armas
TRFRAME - Mostra quantos frames o game está usando
TRINEXT - Pular de nível
TRIBURN - Aumenta a velocidade do afterburner
MANIACS - Aumenta em 1000 o seu afterburner
TRIFIR1 - Munição PAC
TRIFIR2 - Munição ION
TRIFIR3 - Munição RTL
TRIFIR4 - Munição MAM
TRIFIR5 - Munição SAD
TRIFIR6 - Munição SWT
TRIFIR7 - Munição DAM
TRIFIR8 - Liga o Afterburner
TRIFIR9 - Invisibilidade
TRIFIRO - Invencibilidade

QUENTE!

CD-ROM/DO\$ Duke Nukem 3D

Supercheats - Maravilhosos, mas não funcionam em jogo multiplayer. Em qualquer momento do jogo, basta digitar "D N" e, em seguida, um ou mais códigos.

GORNHOLIO - Invulnerabilidade.
COSMO - Jetpack infinito.
STUFF - Todas as armas, chaves, itens e munição.
ITEMS - Todos os itens e chaves de uma vez.
SCOTTY (+ N° de Episódio ou Nível) - Seleciona fase.
VIEW - Visão em terceira pessoa.
SKILL (+ 0 a 3) - Muda dificuldade de jogo.
HYPER - Dá esteróides na hora.
MONSTERS - Elimina os aliens do jogo. Repita para reaparecerem.
CLIP - Você vira fantasma e atravessa paredes. Mas pode travar seu jogo.



CD-ROM/DO\$ Star Wars Rebel Assault 2

Todas as passwords - Divirta-se com todas as senhas desta batalha intergaláctica.

Modo Beginner

Capítulo 2 - The Corellia Star - JABBA
Capítulo 3 - Mining Tunnels - ENDOR
Capítulo 4 - The Asteroid Field - LACHTON
Capítulo 5 - Interceptor Attack - BORSK
Capítulo 6 - The Mining Facility - KROYIES
Capítulo 7 - Tie Training - AURIL
Capítulo 8 - Flight to Imdaar - KAMPL
Capítulo 9 - The Mine Field - FERRIER
Capítulo 10 - Speeder Bikes - GALIA
Capítulo 11 - Aboard the Terror - DENARII
Capítulo 12 - The Sewer - SADOW
Capítulo 13 - Escaping the Star Destroyer - ONDERON
Capítulo 14 - Tie Attack - ALEEMA
Capítulo 15 - Imdaar Alpha - CATHER
Finale - The Return Home - DOMINIS

Modo Novice

Capítulo 2 - EWORKS
Capítulo 3 - CHEWIE
Capítulo 4 - DANKIN
Capítulo 5 - NOGHRI
Capítulo 6 - CHAMMA
Capítulo 7 - BOGGA
Capítulo 8 - INCOM
Capítulo 9 - KOTHLIS
Capítulo 10 - KRATH
Capítulo 11 - SIOSK
Capítulo 12 - ADEGAN
Capítulo 13 - AMANDA
Capítulo 14 - AMBRIA
Capítulo 15 - SYLVAR
Finale - MIRALUKA

Modo Standard

Capítulo 2 - BANTHA
Capítulo 3 - KATANA
Capítulo 4 - DENGAR
Capítulo 5 - PELLAGON
Capítulo 6 - ITHULL
Capítulo 7 - STENNESS
Capítulo 8 - MYRKR
Capítulo 9 - CHURBA
Capítulo 10 - ARTOO
Capítulo 11 - SATAL
Capítulo 12 - LOBUE
Capítulo 13 - DENEBA
Capítulo 14 - STURM
Capítulo 15 - CRADO
Finale - CARRACK

DO\$ Prince Of Persia 2

Debug Mode - Na tela do prompt do diretório do game digite PRINCE YIPPEEY YAHOO para ativar os códigos.

Shift + T - Aumenta Life
Shift + I - Inverte a tela
Shift + B - Elimina o cenário
K - Detona todos inimigos da tela

CD-ROM

Warcraft 2

QUENTE!

Estratégias e cheats - Aproveite um monte de manhas para você encarar um dos melhores games de estratégia do ano.

Supercheats - Para ativá-los, aperte Enter e você aciona, no canto da tela, um Prompt de mensagem: escreva o código que quer, aperte Enter e você receberá a confirmação: Enabled Cheat.
IT IS A GOOD DAY TO DIE - Invencibilidade.

GLITTERING PRIZES - Dá 10 mil unidades de ouro e 5 mil unidades de madeira.

VALDEZ - Dá 5 mil unidades de petróleo.

HATCHET - Corta a madeira mais rapidamente.

MAKE IT SO - Constrói instalações quase instantaneamente.

SHOWPATH - Revela todo o mapa.

DAY - Desativa a "Neblina de Guerra".

UCLA - Mostra o "Go Bruins"

TITLE - Habilita todos os cheats

SPYCOB - Você ganha 5 mil galões de óleo

ON SCREEN - Mostra todo o mapa, mas não

funciona para jogos via modem nem em network (rede)

NOGLUES - Desativa armadilhas mágicas (runes, etc)

SWAPMASKS - Neblina de guerra (Fog of War) em todos os lugares

THERE CAN ONLY BE ONE - Final rápido

FASTDEMO - Mostra cenas de demo no main menu, em velocidade acelerada

NETPROF - Show de laser. Aparentemente, não funciona para nada

Dicas estratégicas

1- Aprenda a se divertir: fique clicando nas foquinhas até que elas explodam. É dez e não dá prejuízo ou lucro.

2- Para se divertir com cenas de pânico, não use o escudo de chamas (Flame Shield) apenas nas suas unidades. Use-o no meio de um batalhão inimigo. Use também magia nas focas perto dos inimigos.

3- Use a magia "Unholy Armor/Invisibility" em Dwarves e Sappers e veja-os explodir. Ótimo truque para usar em grandes grupos de inimigos.



CD-ROM/DOS

Warcraft 1

QUENTE!

Supercheats - Pressione a tecla ENTER, em qualquer momento do jogo. Em seguida, escreva uma das frases abaixo e aperte ENTER novamente.

THERE CAN ONLY BE ONE - Seus soldados ficam invencíveis e só podem ser mortos por catapultas.

HUMAN xx (coloque dois números no lugar de "x") - Você vai direto para a missão correspondente dos humanos.

ORC xx (coloque dois números no lugar de "x") - Salta para a missão correspondente dos Orcs.

HURRY UP GUYS - Acelera qualquer construção.

EYE OF NEWT - Todas as magias.

SALLY SHEARS - Todo o mapa.

IRON FORGE - Melhora suas armas e defesas.

POT OF GOLD -

Dá 10 mil unidades de ouro (Gold) e 5 mil de madeira (Lumber).

YOURS TRULY -

Direto para a vitória

CRUSHING DEFEAT -

Direto para a derrota.

IDES OF MARCH -

Final do jogo.



PC CD-ROM/DOS

Doom/ Doom 2

Debug - Dica implacável para as duas versões do game. Use e detone!

IDBEHOLDS - Força

IDBEHOLDV - Invulnerabilidade

IDBEHOLDI - Invisibilidade parcial

IDBEHOLDA - Automap

IDBEHOLDR - Traje anti-radiação

IDBEHOLDL - Óculos especiais

IDCHOPPERS - Serra

IDCLEV (nº da fase) - Escolher fase

IDDQD - Invencibilidade

IDDT - Mudança do Automap

IDKFA - Todas munições, chaves e armas

IDMYPOS - Localização

IDSPISPOPD - Atravessar paredes (DOOM)

IDCLIP - Atravessar paredes (só no DOOM 2)

IDMUS - Muda a música (digite o número, só para DOOM 2)





EDITORA AZUL

Fundador Victor Civita (1907-1990) **Diretoria** Angelo Rossi Roberto Civita

Diretor Superintendente: Angelo Rossi

Superintendente Comercial: Carlos R. Berlinck
Diretor Editorial: Carlos C. Arruda
Diretor Financeiro: Pedro Frazão

1990
GAMES

REDAÇÃO

Editor-Chefe: Paulo Montoia
Editor de Arte: João Ailton O. Andrade
Editor-Assistente: Valtécio Alencar
Editora-Assistente de Arte: Letícia A. Alves
Designer Gráfico: Tadeu Cerqueira Pereira
Coordenadora de Produção: Érica Luísa Assan Câmara

Colaboraram nesta Edição: Consultores: Wagner Perez Hernandez, Ivan Cordon e Mário Câmara.
Tradução: Luís Fábio Marchesoni R. Mietto. **Fotos:** André Perazzo. **Correspondente:** Ângelo Ishi (Japão)

STAFF EDITORIAL

Secretaria Editorial: Regina Giannetti
Azul Press: Benjamin S. Gonçalves
Sistemas Editoriais: Walter Toscano
Direção Responsável: Liège de Lima Dória Castelli

PUBLICIDADE

Diretor: Ênio Vergeiro
Gerente de Grupo: Luiz Carlos Stein
Gerente de Vendas: Afonso Palomares
Gerente de Operações: Milly Lacombe
Supervisores de Contas: Maria Luíza Marot, Miriam Horta e Ricardo Santos
Contatos de Agência: Ana Maria Lobo, Andrea Madrid, Marcelo Cataldi e Rosária Pires
Contato: Marília Hindi
Coordenadores: Antônio Perissinoto, José Soares, Mônica Rosetti e Tieko Kuniyuk

COMERCIAL

Gerente de Produto: André Felipe D'Amato
Gerente de Pesquisa: Silvia Campos

COMUNICAÇÃO

Gerente de Promoções: Sandra Galli Ponsoni
Gerente de Propaganda: Vavi Zalla

Ação Games é uma publicação mensal da Editora Azul S.A. **ISSN 0104-1630**, edição 106, Agosto de 1996. **São Paulo - Redação e Correspondência:** Av. Nações Unidas, 5.777, CEP 05479-900, tel: (011) 867-3000, Caixa Postal 66254, CEP 05389-970, fax: (011) 867-3300. **Rio de Janeiro:** Av. Presidente Wilson, 231 - sala 2503 - Castelo - Rio de Janeiro - CEP 20030-021, fone: (021) 532-0313. Caixa Postal 4816, fax (021)532-1486/532-1583. **Números atrasados** (As seis últimas edições recolhidas, mediante disponibilidade do estoque), ao preço da última edição em banca. Peça por intermédio de seu jornaleiro ou distribuidora Dinap de sua cidade. Se preferir peça diretamente à Caixa Postal 2505, Osasco-SP - fax (011) 868-3018, fone (011) 868-3038, (Dinap) pagando com os cartões: Visa, Credicard e Diners, ou cheque nominal, acrescendo 30% ao valor pedido para despesas de postagem. dinap.na@email.abril.com.br

ANER

IVZ

IMPRESSA NA COCHRANE GRÁFICA



EDITORA AZUL

NOSSAS PUBLICAÇÕES

Entretenimento

SET: Cinema e Vídeo
SHOWBIZZ: Rock, Pop e Comportamento
CONTIGO: TV, Gente e Atualidades
INTERVIEW: Entrevistas e Reportagens
AÇÃO GAMES: O Mundo dos Videogames

Esportivas

FLUIR: Surf
GRID: Automobilismo e Velocidade

Femininas

UAU: Ídolos da Juventude
CARÍCIA: Comportamento Adolescente
BOA FORMA: Beleza, Fitness e Saúde
HORÓSCOPO: Horóscopo e Previsões

Interesse Geral

OS CAMINHOS DA TERRA: Viagem, Natureza e Ecologia
SAÚDE É VITAL: Prevenção e Saúde
VIAGEM E TURISMO

Arquitetura e Decoração

A&D: Arte e Decoração

Guias e Anuários

HORÓSCOPO ANUAL
GUIA DE VÍDEO

NOSSOS ENDEREÇOS

São Paulo: Av. Nações Unidas, 5777 - CEP 05479-900 - Tel.: (011) 867-3000 - Fax: (011) 867-3300 - São Paulo - SP

Rio de Janeiro: Av. Presidente Wilson, 231 - sala 2503 - Castelo - Rio de Janeiro - CEP 20030-021 - Caixa Postal: 4816 - Tel.: (021) 532-0313 - Fax: (021) 532-1486/532-1583

REPRESENTANTES DE PUBLICIDADE

Brasília: Espaço Com. Int. e Consult. Ltda. - SDS Ed. Venâncio, III - sala 202 - CEP 70300 - Brasília/DF - Tel.: (061) 321-0305 - Fax: (061) 226-3644

Campinas: CZ Press - Com. e Representações Ltda. - Rua Antônio Cesarino, 967 - CEP 13015-291 - Campinas/SP - Tel./Fax: (0192) 32-7975

Fortaleza: AG Holanda Comunicação - Rua Edgar Borges, 18 - sala 103 - CEP 60050-000 - Fortaleza/CE - Tel.: (085) 254-1666 Fax: (085) 231-4761

Minas Gerais: M.A.M. Publicidade e Repres. Ltda. - Av. Contorno, 8000 - sala 1101 - Ed. Wall Street - CEP 30110-907 - Belo Horizonte/MG - Tel. e Fax: (031) 291-6470

Paraná: M.L.C. - Representações Comerciais - R. Cândido de Abreu, 526 - cj. 604 - Bloco B - CEP 80530-905 - Curitiba/PR - Tel.: (041) 253-4048 - Fax: (041) 252-2844

Rio de Janeiro: Segmento Editora S/C Ltda. - Av. Marechal Câmara, 160 - 9º andar - sala 929 - CEP 20020-080 - Telefax: (021) 220-3762

Rio Grande do Sul: Print Sul - Av. da Azenha, 1502 - cj. 206 - CEP 90060 - Porto Alegre/RS - Tel.: (051) 223-9528 - Fax: (051) 217-1005

Santa Catarina: By Speranza - Rua Dr. Alfredo Daura Jorge, 9 - Cond. Village II - Florianópolis/SC - Tel./Fax: (048) 232-0519

Vitória: Duarte Propaganda e Marketing Ltda. - Rua Fábio Rusch, 42 A - Bento Ferreira - Espírito Santo - Telefax: (027) 324.1174

SATU!

NINTENDO 64 NO JAPÃO



Atenção galera: a Nintendo do Japão lançou mesmo, no dia 23 de junho, seu console de 64 Bits. O conhecido "Ultra", enfim, desencantou e foi para as lojas nipônicas, depois de quase três anos de espera e promessas. A Nintendo cumpriu o que anunciara: preço de 250 dólares (lá no Japão), com jogos a preços médios (e

dolorosos) de 100 doletas. O lançamento mereceu destaque na imprensa local.

Ação Games já pôs a mão nessa pequena maravilha, que tem o tamanho de um telefone comum, mas É UM ASSOMBRO em capacidade e diversão. Não deixe de conferir nossa próxima edição, com uma radiografia completa do primeiro videogame de 64 Bits de todos os tempos. Até lá!

PROGAMES

Agosto, mês do cachorro louco!

Venha enlouquecer em uma das lojas PROGAMES com os últimos lançamentos em games, consoles, cards e multimídia. Se você está babando, passe em uma das 50 lojas PROGAMES e confira.

Solicite informações sobre nosso sistema de Franchising, e seja você também um Franquiado PROGAMES.

**Depto. de Franchising - Rua Pio XI, 656 - Alto da Lapa - SP
Cep. 05060-000 - Tels. (011) 3641-0444 / 831-0444**



CIDADE DE SÃO PAULO

LAPA - R. Pio XI, 656 - Tel. (011) 3641-0444 / 831-0444
SANTANA - R. Voluntários da Pátria 3229 - Tel. (011) 950-6329
PINHEIROS - Rua Lisboa, 344 - Tel. (011) 280-3220
IPIRANGA - R. Agostinho Gomes, 1583 - Tel. (011) 273-6784
MOÓCA - R. Juventus, 831 - Tel. (011) 591-0039
V. OLÍMPIA - R. M. Jesuíno Cardoso, 584 - Tel. (011) 829-1142
V. CARRÃO - Pça. Aurélio Lombardi, 62 - Tel. (011) 295-1190
MOEMA - Al. dos Arapanés, 785 sala 1 - Tel. (011) 536-0529
V. FORMOSA - Av. João XXIII, 272 s/lj. - Tel. (011) 918-9117
JD. SÃO BENTO - R. Dr. Cesar, 1180 1º andar - Tel. (011) 681-6392
PENHA - R. Nunes Siqueira, 100 - Tel.: (011) 293-5084
POMPÉIA - R. Desembargador do Vale, 115 - Tel.: (011) 62-1125
ÁGUA RASA - Av. Álvaro Ramos, 2171 - Tel.: (011) 693-7813
STO AMARO - Av. Adolfo Pinheiro, 1037 - Tel.: (011) 523-9657
VILA MARIA - R. Ararituaguaba, 1118 - Tel.: (011) 954-5968
JABAQUARA - Av. Miguel Stéfano, 240 - Tel.: (011) 578-6353
PARAÍSO - R. Abílio Soares, 516 - Tel.: (011) 884-0404

GRANDE SÃO PAULO

GUARULHOS - Av. Paulo Faccini, 525 1º and Tel. (011) 209-0971
S. B. DO CAMPO - R. Municipal, 446 - Tel. (011) 452-2612
OSASCO - R. Narciso Sturlini, 448 - Tel. (011) 705-2701
DIADEMA - R. Antonio Dias Adorno, 344 - Tel. (011) 746-1986
SUZANO - R. Benjamin Constant, 1093 - Tel.: (011) 477-6350

INTERIOR DE SÃO PAULO

RIBEIRÃO PRETO - R. Floriano Peixoto, 905 - Tel. (016) 625-8094
MARÍLIA - Av. Vicente Ferreira, 597 - Tel.: (014) 422-4019
S.J. CAMPOS - Av. Dr. Adhemar de Barros, 1319 - Tel (0123) 41-7250
OURINHOS - R. Nove de Julho, 189/B - Tel. (0143) 22-2424
INDAIATUBA - R. Padre Bento Pacheco, 1313 - Tel. (019) 875-3025
PIRACICABA - R. Gov. Pedro de Toledo, 1765 - Tel (0194) 34-7179
CAMPINAS - Rua dos Alecrins, 597 - Tel - (0192) 55-2545
ITÚ - Rua Santa Rita, 1104 - Centro
SALTO - R. Rui Barbosa, 374 Tel. (011) 7828-1163
SOROCABA - R. Santa Clara, 266 - Tel. (015) 231-9740
S. J. RIO PRETO - R. XV de Novembro, 3367 - Tel.: (017) 232-5920

OUTROS ESTADOS

BRASÍLIA

ASA NORTE - SCLN 313 - BL-E Loja 64 - Tel: (061) 274-3311

MATO GROSSO

CUIABÁ - Av. Pres. Castelo Branco, 1268 Loja 4 - Tel.: (065) 624-0063

MINAS GERAIS

POUSO ALEGRE - R. Cel. Otávio Meyer, 130-L.428 - Tel.: (035) 421-7693

PARAÍBA

JOÃO PESSOA - Av. Nego, 200 Sala 112 - Tel: (083) 226-2369

PARANÁ

CASCADEL - R. Mato Grosso, 2610 - Tel.: (045) 223-2420

CURITIBA

BATEL - Av. Sete de Setembro, 4132 - Tel.: (041) 224-1235

JUVEVÊ - R. Manoel Eufrásio, 826 - Tel.: (041) 253-3008

ÁGUA VERDE - Av. República Argentina, 1534 - Tel.: (041) 244-4667

PERNAMBUCO

RECIFE

BOA VIAGEM - R. Maria Carolina, 205 - Loja 8

RIO DE JANEIRO

MEIER - R. Ana Barbosa, 47 - Loja 106 - Tel: (021) 596-2111

ILHA DO GOVERNADOR - R. Eng. Coelho Cintra, 10 - (021) 462-0657

BOTAFOGO - R. Voluntários da Pátria 459 - Tel.: (021) 266-7079

TIJUCA - R. Pinto de Figueiredo 42 S/L - Tel.: (021) 228-3043

BONSUCESSO - R. Adail, 24 - Tel.: (021) 290-4251

RIO GRANDE DO SUL

PORTO ALEGRE

HIGIENÓPOLIS - Av. Plínio Brasil Milano, 806 - Tel.: (051) 343-9158

SANTA CATARINA

FLORIANÓPOLIS

TRINDADE - R. Lauro Linhares, 1018 - Loja 3- Tel.: (048) 233-2488

SERGIPE

ARACAJÚ

SÃO JOSÉ - Av. Barão do Maruim, 943 - Tel.: (079) 222-0699

The Future Is Now
SNK

**NEO
GEO**

METAL SLUG

TM

**RETRO
AVENGERS**

ATIRE PARA AVANÇAR!

UM FANTÁSTICO ATAQUE
EFETUADO POR DOIS HERÓIS !!



©1996 NAZCA CORPORATION.

AS ÚLTIMAS NOVIDADES NEO GEO!

DEZ LUTADORES MARCADOS POR UM
DESTINO SANGRENTO, JUNTOS NO JAPÃO!

NINJA MASTER'S

霸王忍法帖

TM

UM JOGO TOTALMENTE NOVO E REPLETO DE
BATALHAS DE "NINJA", OFERECIDO PELA ADK.

©SNK/ADK 1996



RETRO AVENGERS WELLD



Em prol da cultura gamer!

A Retro Avengers é uma equipe empenhada em recuperar e manter a hegemonia clássica do universo gamer, por meio da disponibilização de revistas antigas.

A digitalização do acervo se perfaz através de um processo minucioso de digitalização e restauração dos exemplares que chegam ao nosso público com qualidade impecável.

É um trabalho gratuito e disponibilizado na internet, sem ônus ao leitor. Por isso, quaisquer valores cobrados pelo acervo não devem ser aceitos - denuncie!

Para manter este trabalho em plena atividade, contamos também com as doações proporcionadas pelos ilustres leitores. Contamos com vocês!

Digitalizado por: **evil_arthas**

Editada por: **evil_arthas**

Revista: **venom**

Para ficar informado sobre os lançamentos de cada edição, nos acompanhe no facebook e para doações entre em contato através do nosso e-mail.

facebook.com/retroavengers

retroavengers@gmail.com

retroavengers.blogspot.com.br

