



# ***ÍNDICE***

Missão impossível .....	2
Como jogar .....	3
O caça F-14 .....	4
Como controlar seu caça em combate .....	5
A visão do piloto .....	6
Como controlar seu caça em pouso e abastecimento .....	7
Modo de reabastecimento/Modo de pouso .....	8
Os 4 níveis de combate .....	9
Aviões inimigos .....	10
Navios inimigos .....	11
Forças inimigas em terra .....	12
Manuseie seu cartucho com cuidado .....	13

# ***MISSÃO IMPOSSÍVEL?***

Entre no cockpit de uma máquina de 30 milhões de dólares, mova a alavanca de comando à frente e posicione o nariz do avião em direção ao centro da pista de decolagem. O sol brilha em raios dourados no horizonte de Fightertown, EUA. Tudo parece calmo ao final de seu segundo treino de vôo de reconhecimento.

De volta à sala de vôos, você relaxa bebendo um cafezinho. De repente, o comandante aparece e o cumprimenta rapidamente. Seu rosto parece frio como gelo ao lhe entregar um envelope marcado TOP SECRET. Rasgando o lacre você lê as instruções: O inimigo invadiu campos petrolíferos de importância vital e se prepara para atacar nossos aliados. A marinha inimiga é altamente desenvolvida e o serviço de informações alerta-nos que eles executarão imediatamente um ataque em força total sobre nossa unidade naval na região. Além disso, eles colocaram em operação sua mais recente base espacial, capaz de lançar satélites assassinos a qualquer momento. A ordem, tenente, é se apresentar imediatamente ao porta aviões USS Enterprise. De lá, você comandará um esquadrão de F-14 numa batalha que terá como missão fundamental destruir as principais forças inimigas em terra, mar e ar e então avançar, destruindo a base espacial. Lembre-se, todo o mundo livre estará voando junto com você. Se obtiver sucesso, a terceira guerra mundial será evitada. Se falhar, Deus nos ajude. Boa sorte. Amasse estas ordens e coma-as. Você sabe o que deve fazer.

# ***COMO JOGAR***

Aperte os cintos, tenente e respire fundo. Você está para ser lançado da plataforma de um porta aviões dentro do raio de ação das forças inimigas. Uma vez no ar, você tomará pleno controle de um F-14 armado até os dentes com mísseis e canhões. Sua missão começa com 3 aeronaves. O jogo, se é que você pode chamar uma guerra de jogo, termina quando os aviões são destruídos ou quando você completar sua missão ao tomar a base espacial inimiga. Mas, antes de completar sua missão, você se defrontará com três tipos de combate: ar-ar, ar-mar, terra-ar. Depois de lutar em cada um dos três níveis de combate, você deve retornar ao porta-aviões e fazer um pouso de alta precisão para reabastecer e recarregar antes de enfrentar seu próximo desafio mortal.

Durante a missão, seu caça F-14 pode ser destruído das seguintes maneiras. Atingido diretamente por um míssil inimigo ou uma rajada de tiros de canhão, que farão avarias em sua nave. A única maneira de evitar as catástrofes causadas pelo fogo inimigo é ser um grande piloto. Outro problema nos ataques de longa distância pode ser a falta de combustível, que fará a nave cair. Mas, para evitar a falta de combustível, você pode reabastecer uma vez em cada nível, a não ser no nível 1 (ver nas páginas 00 e 00 as instruções de reabastecimento).

O vídeo game Asas de Fogo é projetado para um só piloto usar o controle. Sua habilidade como piloto naval é determinada no final de cada missão pelo total de pontos acumulados. Os pontos são marcados ao destruir as forças inimigas.

Para acionar as turbinas, aperte a tecla START em seu controller.

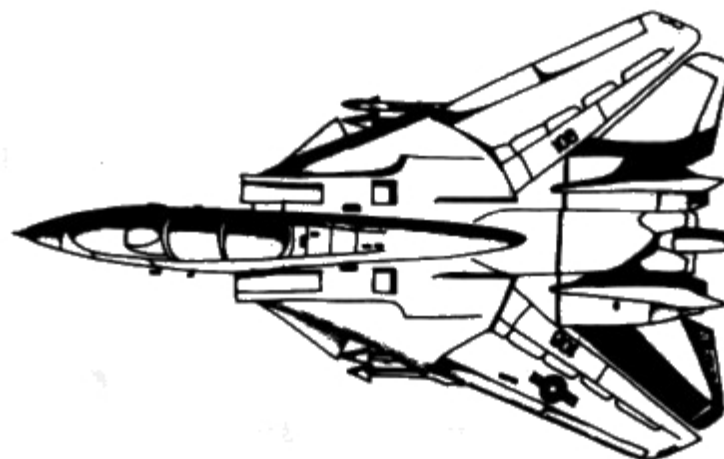
Após a decolagem, escolha os mísseis de sua preferência. Você pode escolher entre o T-11 Hound, o T-22 Wolf e o T-33 Tiger. Para fazer sua escolha, mova o

cursor pressionando a tecla Select. Quando você tiver acoplado o míssil desejado, pressione a tecla Start.

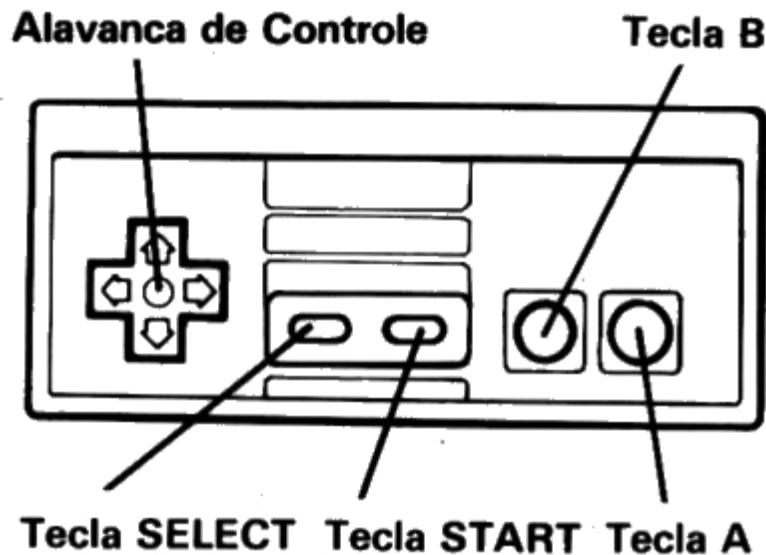
Uma vez armado, seu caça se lançará automaticamente na zona de combate e o destino do mundo livre estará neste momento em suas mãos.

## ***O CAÇA F-14***

O caça F-14 é o principal caça a jato da marinha americana. Adequado para combates ar-ar, é considerado um dos melhores aviões para combates aéreos jamais contruídos. Com capacidade de atingir velocidade superior a Mach II (+) e uma série de mísseis sensíveis ao calor, esta aeronave é o orgulho dos melhores pilotos.



# COMO CONTROLAR SEU CAÇA EM COMBATE



## Alavanca de Controle

Use-a para pilotar seu caça. Ela deve ser como uma extensão de suas mãos, pois o mais leve toque o fará voar em incrível velocidade na direção que você posicioná-la.

## Tecla B

Enquadre o inimigo e então pressione a tecla B para "travá-lo" na mira. Quando sua mira piscar na cor vermelha, pressione a tecla B novamente para lançar um de seus mísseis.

## Tecla Select

Não é usada durante o combate.

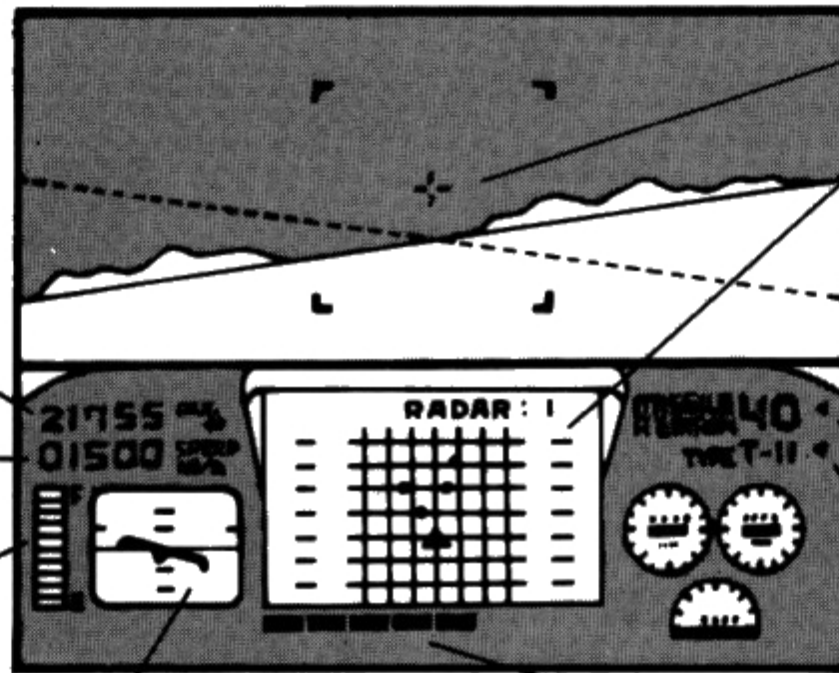
## Tecla Start

Se você estiver voando com pouco combustível e poucos mísseis, pressione a tecla Start para chamar uma nave de reabastecimento. Note que você pode usar esta tática somente uma vez em cada nível de combate.

## Tecla A

Pressione a tecla A para disparar o canhão. Lembre-se que você tem um suprimento ilimitado de disparos. Aproveite!

# A VISÃO DO PILOTO



**Mira do canhão e dos mísseis**  
Use-a para alinhar e armar o tiro nas naves inimigas.

**Monitor de múltiplas funções**  
É uma tela de radar, que indica as posições do inimigo. Apresenta também avisos, como quando uma nave inimiga está atrás de você ou quando seu avião está em altitude muito baixa. Quando o caça está em abastecimento, o monitor indica o nível de combustível.

**Altimetro**  
Indica sua altitude.

**Indicador do nível de combustível**

**Indicador de velocidade em relação ao ar.**

**Número de mísseis restantes**

**Horizonte artificial**  
Indica os vários ângulos e direções do seu vôo: normal, inclinação à direita, inclinação à esquerda, vôo ascendente, vôo descendente.

**Indicador de avarias**  
Quando seu avião é atingido pelos tiros de canhão do inimigo, o número de retângulos indicadores diminui.

**Indicador do tipo de míssil usado**

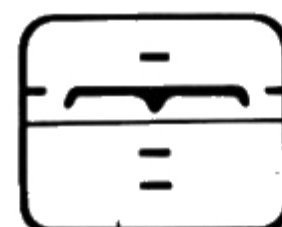
Normal

Inclinação à Esquerda

Inclinação à Direita

Subir

Mergulhar



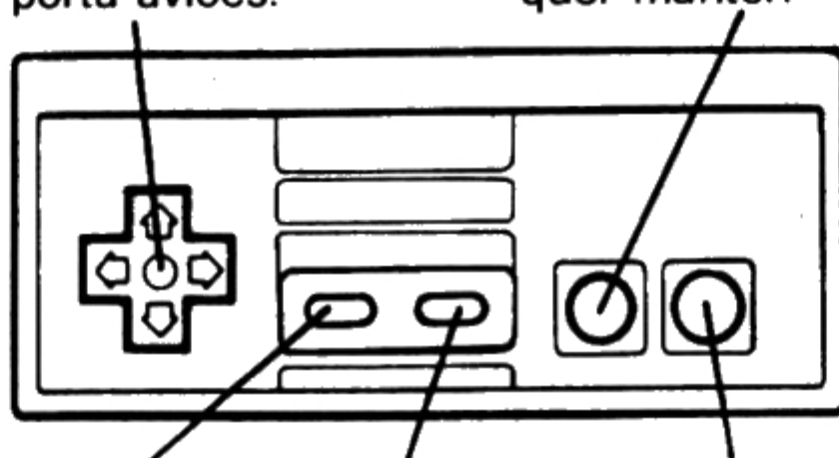
# ***COMO CONTROLAR SEU CAÇA EM POUSO E ABASTECIMENTO***

## **Alavanca de Controle**

Dirija sua nave com a alavanca para alinhar-se com o avião de reabastecimento. Para o pouso, use a alavanca para manobrar a nave e conseguir uma aterrissagem de alta precisão na plataforma do porta-aviões.

## **Tecla B**

Aperte e mantenha a pressão sobre a tecla para diminuir sua velocidade. Solte-a ao atingir a velocidade que você quer manter.



## **Tecla Select**

Não é usada durante o reabastecimento.

## **Tecla Start**

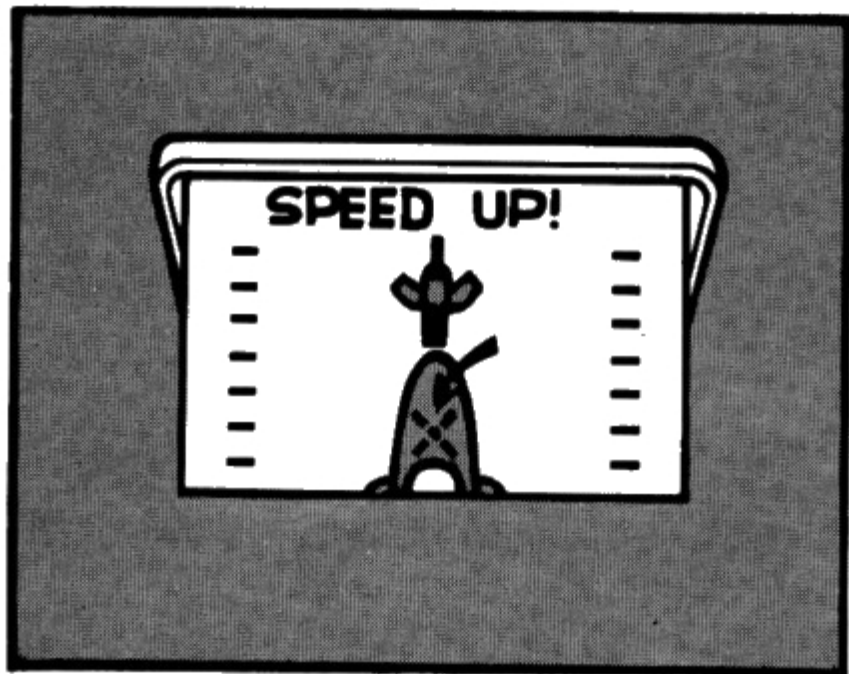
Não é usada na aterrissagem. Use-a para começar o reabastecimento.

## **Tecla A**

Aperte e mantenha a pressão sobre a tecla para aumentar a sua velocidade. Solte-a quando atingir a velocidade que você quer manter.

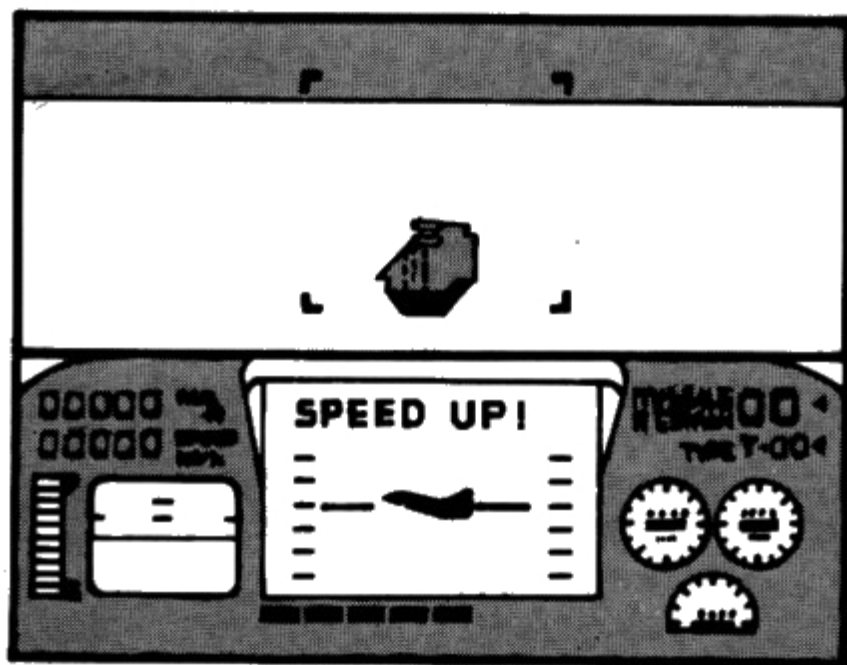


# MODO DE REABASTECIMENTO



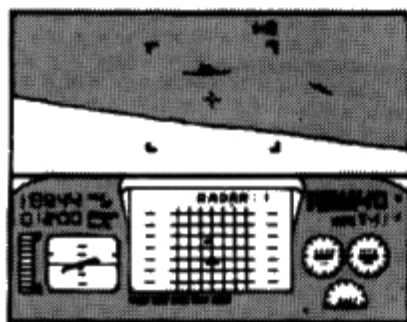
Se você estiver voando com pouco combustível, o monitor o alertará sobre a situação. Quando isso ocorrer, pressione a tecla Start chamando a aeronave de reabastecimento. Depois que ela chegar e abaixar sua mangueira de abastecimento, dirija sua nave usando a tela de radar para a posição de acoplamento. Se você conseguir, será reabastecido e estará pronto para a batalha. Mas, lembre-se: há somente um reabastecimento em cada nível de combate.

# MODO DE POUSO



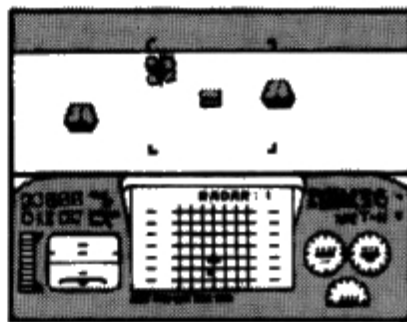
Depois de passar pelos quatro níveis de combate, você deve retornar ao porta-aviões e pousar. Se você conseguir, as avarias em sua nave serão consertadas e você ganhará alguns pontos de bonificação. Mas, não fique convencido, porque qualquer bom piloto lhe dirá que o momento mais perigoso de seu trabalho é pousar seu caça na estreita plataforma de um porta-aviões. Se você falhar, seu avião será obstruído. Para pousar, seu altímetro deverá indicar 200 e sua velocidade deverá estar a 288.

# OS QUATRO NÍVEIS DE COMBATE



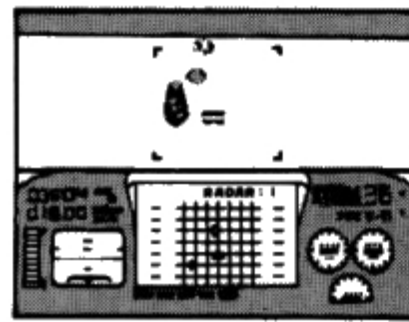
## Combate Nível 1

O combate nível 1 permite que você se inicie no combate aéreo. É como uma introdução à batalha ou uma fase de aquecimento. Mas não seja displicente, ou terminará com seu avião lançado ao mar.



## Combate Nível 2

Este nível leva você às garras da força naval inimiga. Destroieres mortais, cruzadores assassinos e ágeis submarinos ameaçam você por baixo, enquanto aviões inimigos lançados pelos porta-aviões Minsk atacam de cima. Logo, mire com precisão, pois se você não destruir o porta-aviões, não conseguirá cumprir sua missão.



## Combate Nível 3

No combate nível 3, você alcançará as costas inimigas e o coração de sua defesa. Você precisará de muita<sup>ss</sup> habilidade para evitar os mísseis teleguiados e nervos de aço para manobrar melhor que os helicópteros de ataque em baixas altitudes. Mas se você conseguir explodir a principal fortaleza inimiga, estará a um passo da glória.



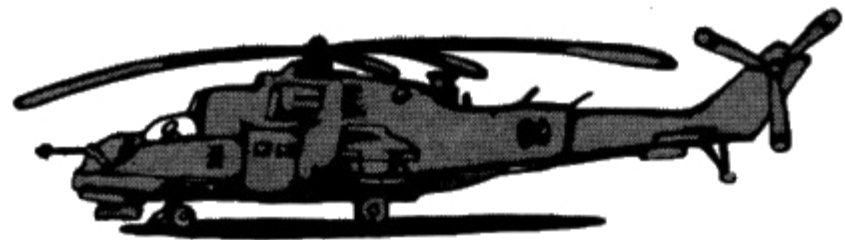
## Combate Nível 4

Nunca alguém disse que a glória era para os covardes e no combate nível 4 seus nervos serão testados como nunca. O inimigo lançará tudo que ele possui pela defesa do seu orgulho e poder - a base espacial do satélite assassino, seu meio de conquistar o céu e, eventualmente dominar a terra. Esta é sua Waterloo. Não desperdice nada e retorne como um herói.

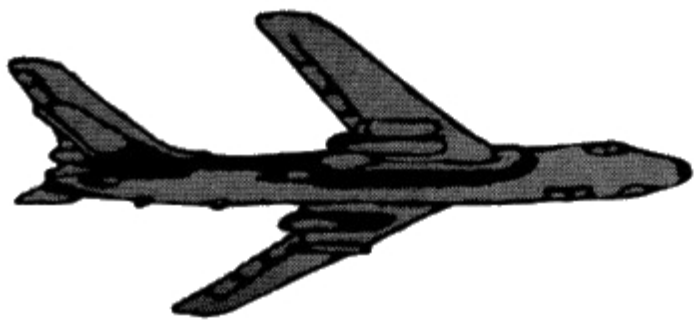
# ***AVIÕES INIMIGOS***



**Avião de Transporte Gigante IL-76**



**Helicóptero de Ataque MI-24**



**Bombardeiro TU-13**



**Caça Coiote MG-25**



**Aeronave de Rastreamento e Combate TU-126**



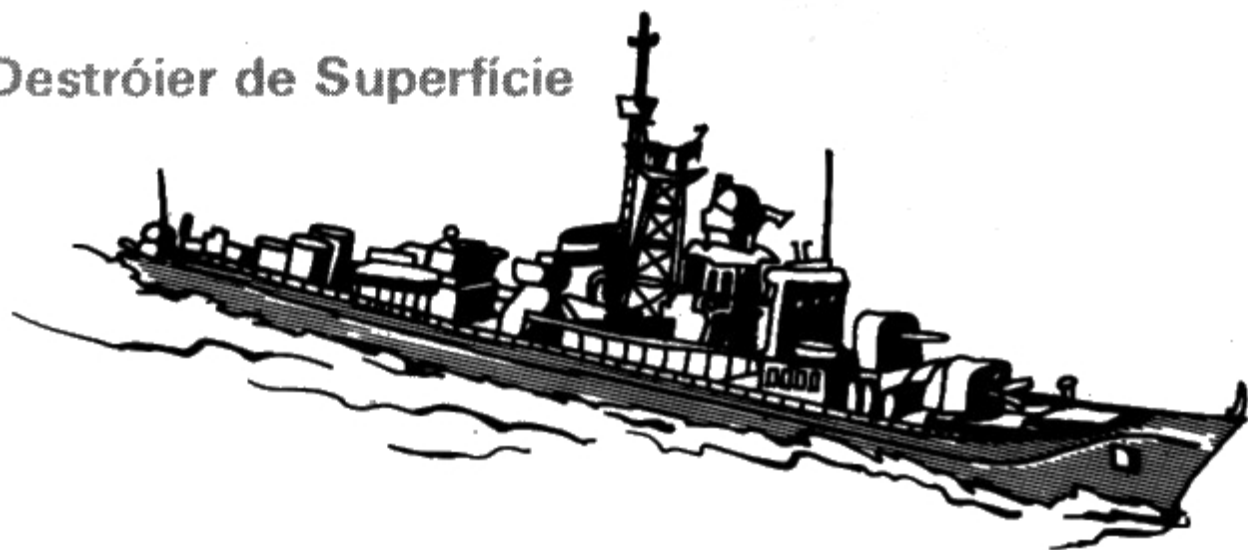
**Caça SY-27**

# ***NAVIOS INIMIGOS***

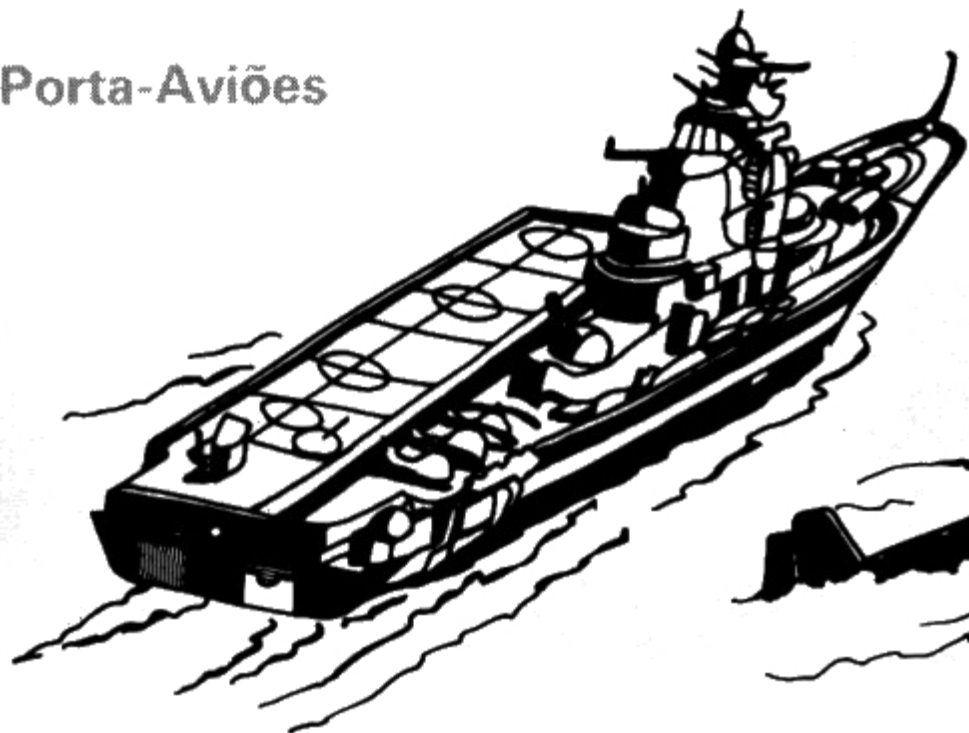
Cruzador de Guerra



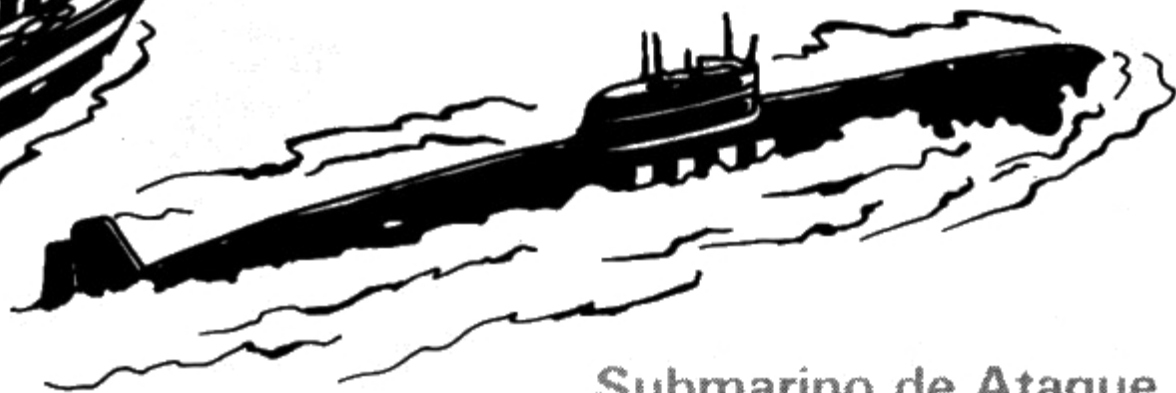
Destróier de Superfície



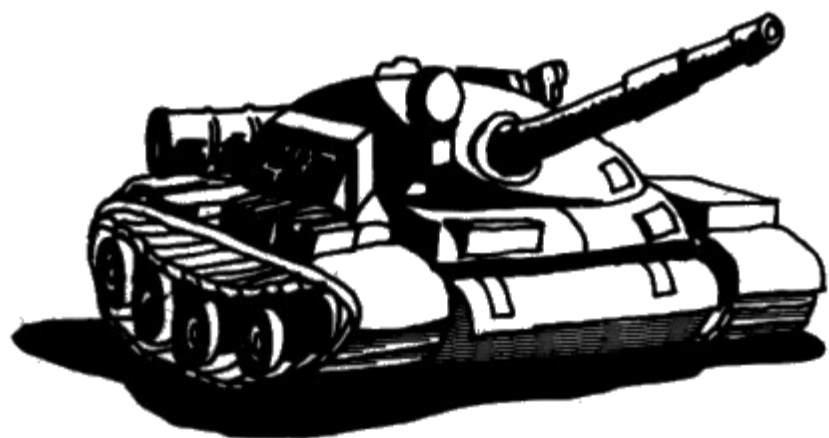
Porta-Aviões



Submarino de Ataque



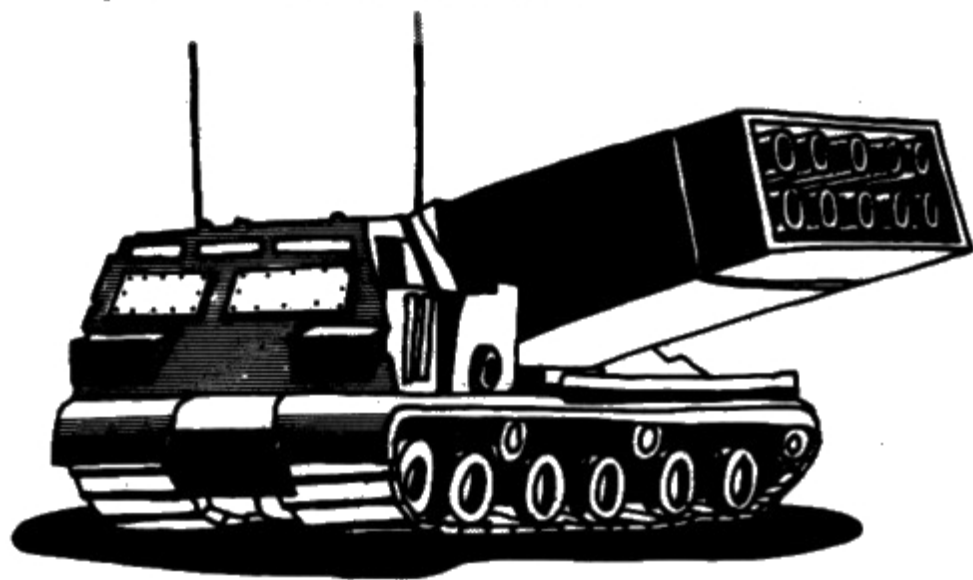
# ***FORÇAS INIMIGAS EM TERRA***



**Tanque de Guerra MBT**



**Lança-Mísseis SK-91**



**Lança-Foguetes**



**Caminhão de Transporte de Tropas**

