

テンポ

TM

テンポ



取扱説明書

SUPER
32X

SEGATM

TEMPO (MAKE IT FUNKY)

作詞：作曲／CHAMY

歌／DAWN MARIE MOORE, JERICK DE PERIO & BOB TIMBELLO

YOU KNOW WHAT TIME IT IS
YO HOMIE PEEP THIS!

TEMPO CHECK IT OUT YA KNOW
HE MAKE IT FUNKY&HE'S GOOD TO GO
(HO!) IT'S A STREET THANG.
CATCH THE GROOVE N.Y.L.A.&S.F.!!

TEMPO'S IN THE HOUSE TONIGHT
YOU KNOW IT'S GONNA MOVE YO MIND.
THE GROOVE IS OUT OF SIGHT.
AS FUNKY AS YO WANNA BE!!

(訳) ^{いま}今はこれだ！^み見たか？！
「テンポ」を^み見てみろよ！
すげえファンキー、^{きみ}君も^{なん}何でも^{でき}出来る
ヘイ！それはオレ^{たち}達の^せ世界
グルーヴしようぜ、NY,LA,SFでも。

^{こん}今夜、テンポが^{いえ}家にやってきた。
それはもう、ドキドキもんだぜ！
グルーヴってもんじゃない！
^{ちよう}超カッコイイ、^{きみ}君の^{のぞ}望むところだよ！

CONTENTS

ゲームのスタート／オプション	4
^{そう} 操作方法	5
^き 基本動作	6
^が 画面の ^み 見方	8
コンティニュー／パスワード	9
アイテム ^{しょうかい} 紹介	10
キャラクター ^{しょうかい} 紹介	12
ステージ ^{しょうかい} 紹介	16
ボーナスステージ	20
ダンスダンスダンス	21
^し 使用上の ^{ちゆうい} ご注意	22



P ROLOGUE

こちらは、エム・シー・ティー・ブイ、64チャンネル、
ムッシーケーブルテレビです。新人タレントが、通らなく
てはならない別れ道。それがミュージックワールドの人気

番組「メジャーマイナーショー」

芸能王「メジャーマイナー」率いるエキストラ軍団と、
豪華ゲスト陣が繰り広げるバラエティー格闘ダンス番組。

ミュージックワールドの大スターは、みんなこの番組で

活躍した優勝者ばかり!!

今回、挑戦するのは、街でスカウトされた、期待の新人

「テンポ」だ。注目度ナンバー1だけに、挑戦会場もひと

味違う! 舞台は難易度100%のムッシー・パワーステーシ

ョン・イン・ザ・ワープワールドだ!

さあ! 迫り来る巨大ボスや、先輩タレントをぶっとばし、

テンポは無事に、大スターの仲間入りをすることが出来る

のでしょうか?!

あら? しかしテンポはそんなことよりショーの最後にもら

える景品が自当てのようです。

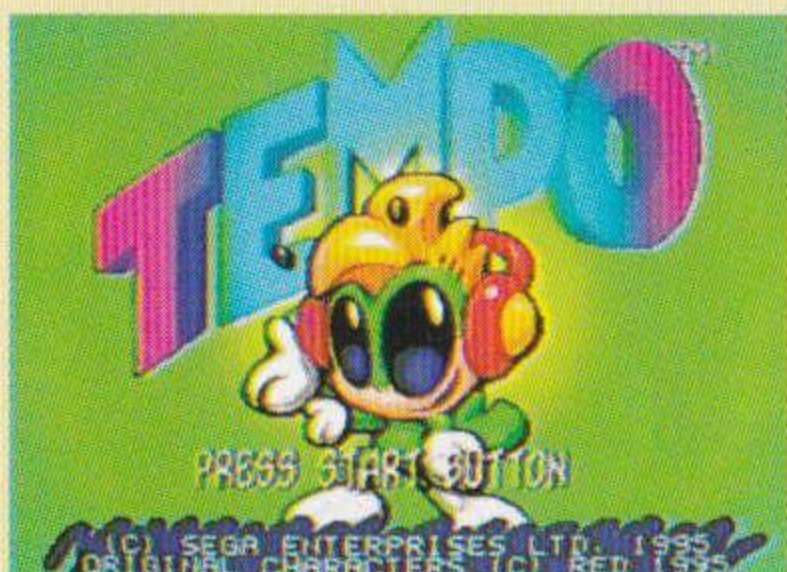
イヤ〜ン! とぼけてる〜!!

GAME START

ゲームの
スタート



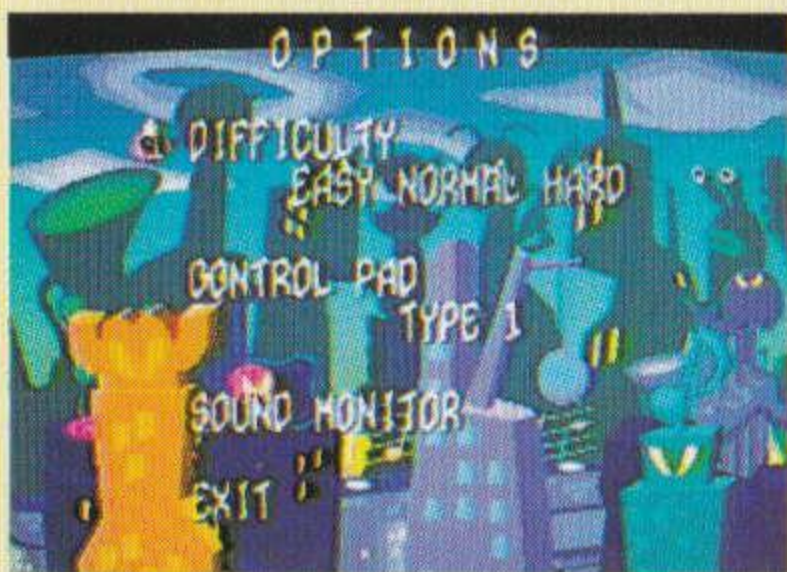
ゲームスタート



タイトル画面でスタートボタンをおすと、モードセレクト画面になります。ゲームをスタートする場合には、ゲームスタート、オプションを選択する場合にはオプションを選択してスタートボタンで決定してください。



オプション



オプションを選択すると、オプションセレクト画面になります。変更したいものを方向キーで選び、ボタンで決定してください。

レベルセレクト

▶ ゲームの難易度をEASY, NORMAL, HARDの3種類から選択できます。

コントロール
パッドの設定

▶ コントロールパッドの操作設定ができます。6つのパターンがありますので、好きなほうを選択してください。

サウンド
セレクト

▶ ゲーム中のBGMを聞くことができます。オプションを抜きたい時はEXITを選択してください。

コントロールパッド

CONTROL

そうさほうほう
操作方法



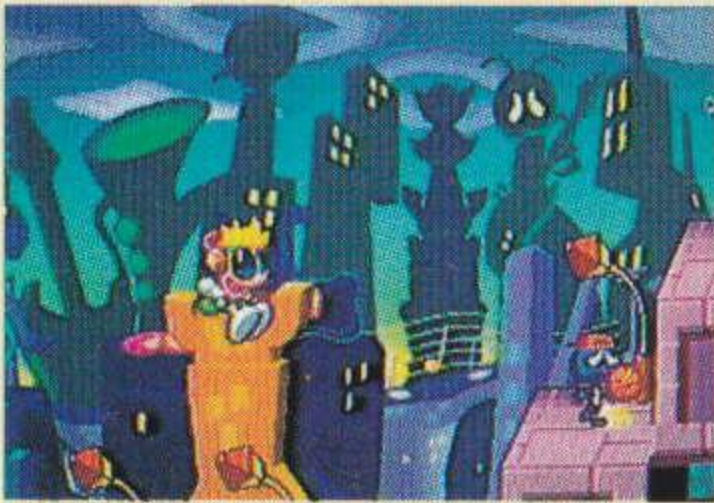
方向ボタン	テンポを動かすことができる。
スタートボタン	プレイ中に押すとポーズがかかります。もう1度押すと解除します。また、各種モードの決定をします。
Aボタン	テンポがキックします。 ジャンプ中に押すとジャンプキックができます。
Bボタン	テンポがジャンプします。 ジャンプ中に連打することでホバリングします。
Cボタン	テンポが指パッチン攻撃をします。

※XYZボタンは使用しません。

テンポの詳しい操作については6Pを参照してね。

ACTION

きほんどうさ
基本動作



ジャンプ

② ボタンでジャンプだ。またジャンプ中に壁を足場にして三角とびができるよ。



キック



③ ボタンでキックだ。下キーをお押しとしゃがみキックになるんだ。



指パッチン攻撃

④ ボタンで指パッチン攻撃！ 手袋のアイテムをとると、攻撃のレベルがあがっていくぞ。

Level 2



Level 3



Level 4





ダッシュ

進行方向の方向ボタンを2回続けてお押しとダッシュするよ。ダッシュ中は、スライディングやキックもできるんだ。



◀スピード好きなあなたやせっかちな君にはおすすめ!



ホバリング

ジャンプ中にBボタンを押したまま空中をホバリングできる。ホバリング中も敵を踏みつけて倒すことができるぞ。



▲上からピョーンと踏んづけて敵をやっつけることができるんだ。



踏みつけ

敵はジャンプ中に踏みつけても倒すことができるんだよ。連続して踏めば得点もあがるんだって!



◀連続して敵を踏むと得点がドンドン増えていくよ。



ステージには動かせる壁や壊せる壁があるんだ。動かせるものはテンポが押すことができるので、挑戦してみて。また、壊せる壁は指パッチン攻撃やケイティが壊すことができるんだよ。

S SCREEN

がめん みかた
画面の見方

スコア ケイティマーク

ストック

ライフバー

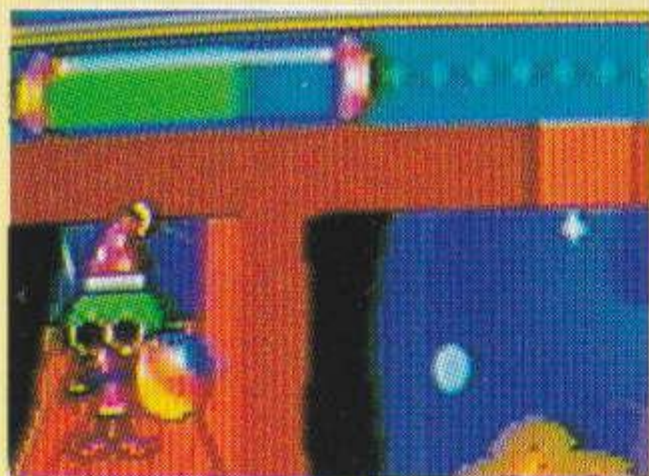
ダンス



スコア ■ とくてん ひょうじ 得点が表示されるよ。

ストック ■ のこ すう ひょうじ テンポの残り数が表示されるよ。

ケイティマーク ■ ひょうじ ケイティがいると表示されるよ。



テンポのライフです。ダメージを受けると減^へっていき、無^なくなるとプレイヤーオーバーなんだ。回復^{かいふく}アイテムをとることで回復^{かいふく}するぜ。



ダンスアイテムをとるとテンポのダンスが始^{はじ}まるよ。ケイティのいない場合^{ばあい}は、ケイティが登場^{とうじょう}します。

C ONTINUE

コンティニュー



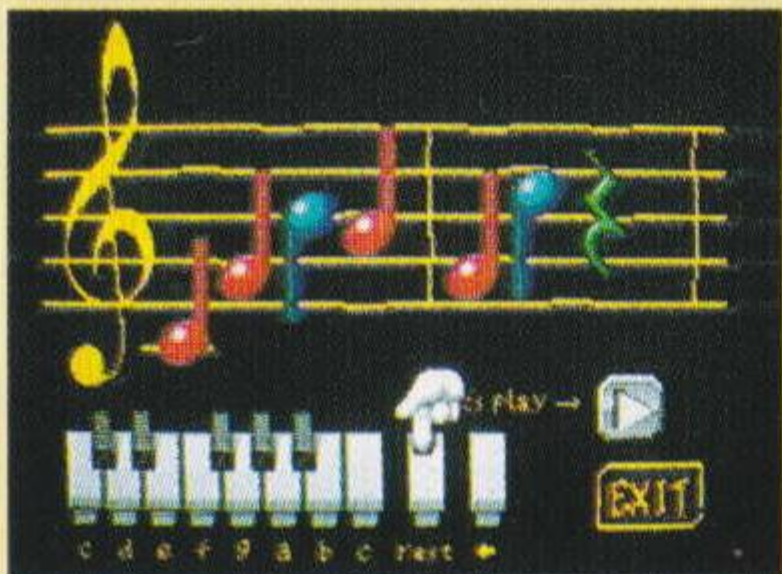
ゲームオーバー



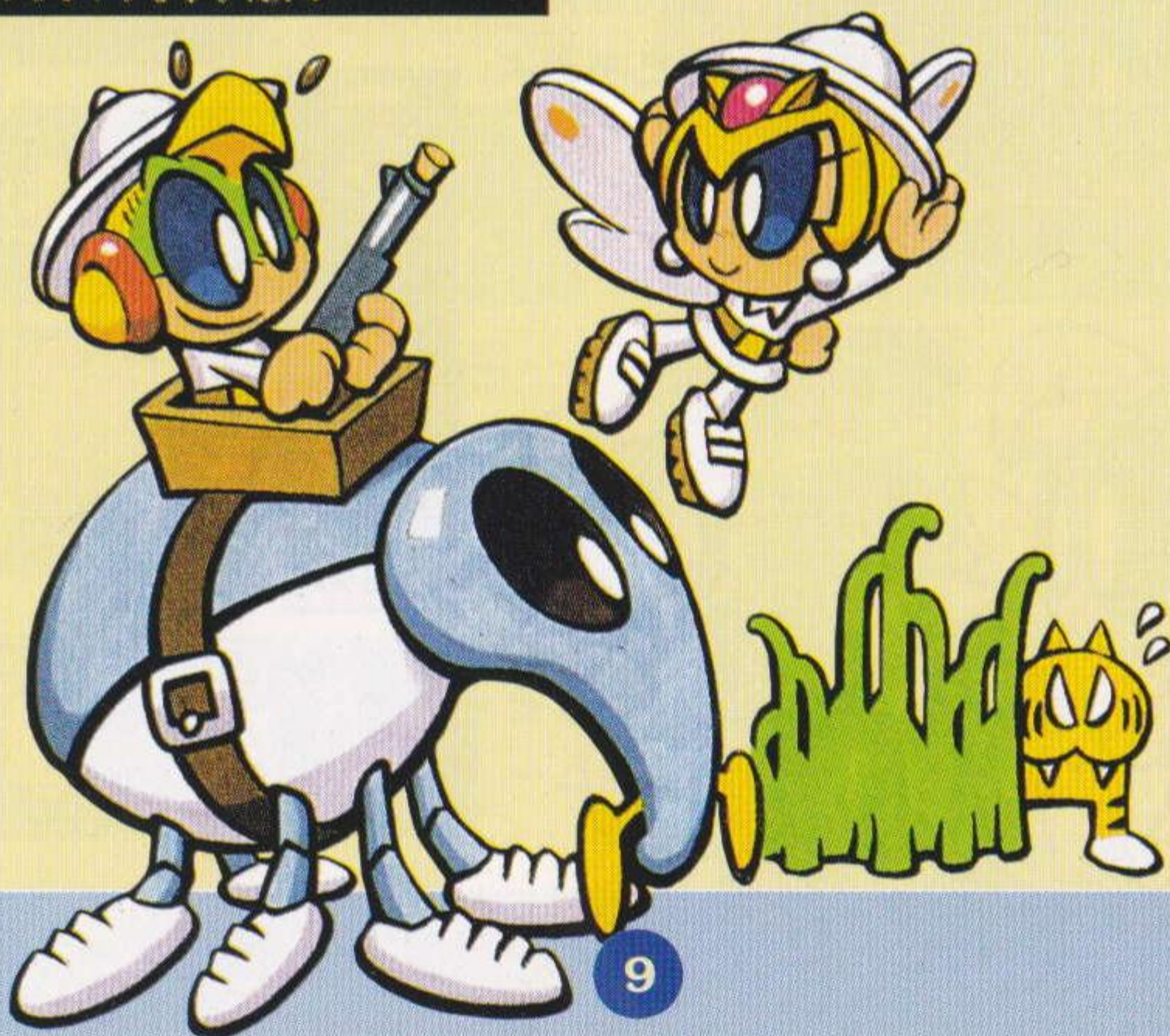
テンポの残り数が無くなってしまい、プレイヤーオーバーになるとゲームオーバーになっちゃうんだ。ゲームオーバーになると、コンティニューするかどうか聞いてくるので、YESかNOを選択してね。



パスワード



ゲームオーバーになるとパスワードが表示されるんだ。電源をきって再び続きから遊ぶときには、このパスワードを入力して遊んでね。パスワードは方向ボタンで選択してスタートボタンで決めてね。



I TEMS

アイテム

ジャジャーン!

アイテムちゃんカモン!!

だいしょうかい

大紹介するだわさ!!



て ぶくろ
手袋



テンポの^{ゆび}指パッチン^{こうげき}攻撃がパワーアップします。



ダブル:

^{ほうこう}2方向に^{ゆび}指パッチン^{こうげき}攻撃ができるようになるよ。



トリプル:

^{ほうこう}3方向に^{ゆび}指パッチン^{こうげき}攻撃ができるようになるよ。



クアトロ:

^{ほうこう}4方向に^{ゆび}指パッチン^{こうげき}攻撃ができるようになるよ。



おん ぶ
音符



テンポのライフが^{かいふく}回復するよ。とった^{おん ぶ}音符の数は^{かず}ラウンドクリアー^じ時に^{せいざん}精算されてボーナスポイントになるんだ。
^{おん ぶ}音符は^{たいりょく}体力の^{かいふく}回復しない^{とくてん}得点だけのものもあるよ。



おん ぶ
音符



れんおん ぶ
2 連音符



れんおん ぶ
3 連音符



おん ぶ
デカ音符:
^{ぜんかいふく}全回復

ちよつとだけ^{かいふく}回復





ダバダフラワー

さわって解放すると、氷のかけらが音符に
変わるよ。道が通れるようになるよ。



ダンスマーク



ダンスが
はじ
始まるよ



ケイティマーク



ケイティが壊せ
るカベというこ
とだよ。



しのび 忍レコード



ホバリングで
そら
空を飛べるよ
うになるよ。



アルプスCD



むてき
無敵アイテム
だ。



ピース カセット



こうかじかんちゅう
効果時間中、
とくてん
得点がなんと
2倍！



ヘッドホン



ライフゲージが
のびるよ



コイン

ダンスで敵を倒すと出て、ボーナスゲ
ームが遊べるよ。

CHARACTER

キャラクター

しょうかい
紹介

アタチのショーに出演する
タレントさん達を
紹介するだわさ〜!!

こいつが噂のストリートキッド
TEMPOだ。

ミュージックワールドの芸能界史
に彗星のごとく現れた若手新人。
ただ今、注目度ナンバー1!
リズムカルにピョンピョン跳ねる
ダンスが得意。元気いっぱいの緑
色したおとぼけバツタ!



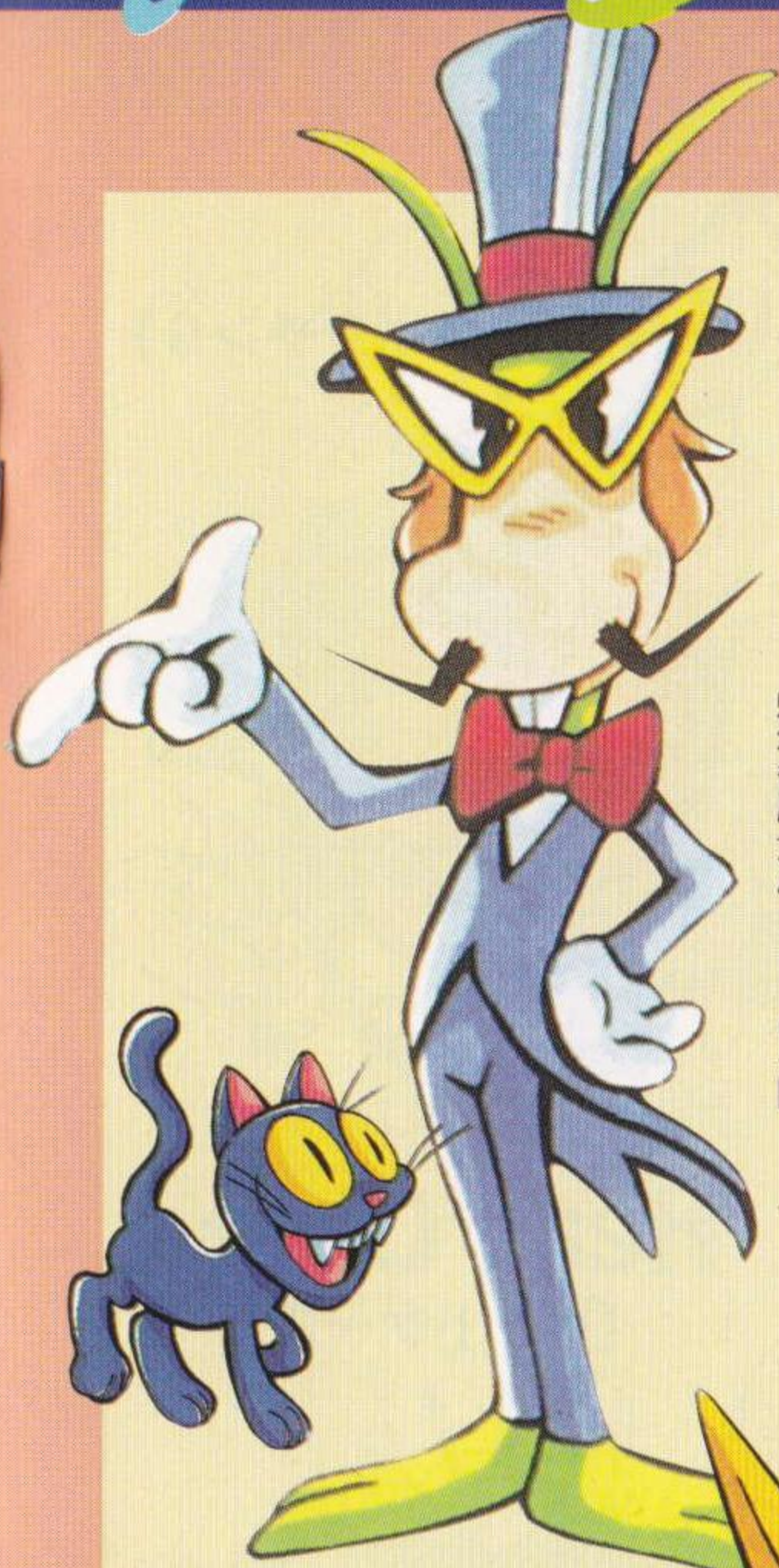
TEMPOの
ベストパートナー!
KATY!

テンポのガールフレンドでメジャー
マイナーショーの名物アシスタント。
デビュー時、凶暴な本性を現し、舞
台をメチャメチャにしたが、それが
きっかけでファンが急増。かわい
い顔して、やるときゃやります。

KATY

【ケイティ】

通称：スーパー・ケイティ! 過激な蝶少女。



Major Minor

【メジャーマイナー】

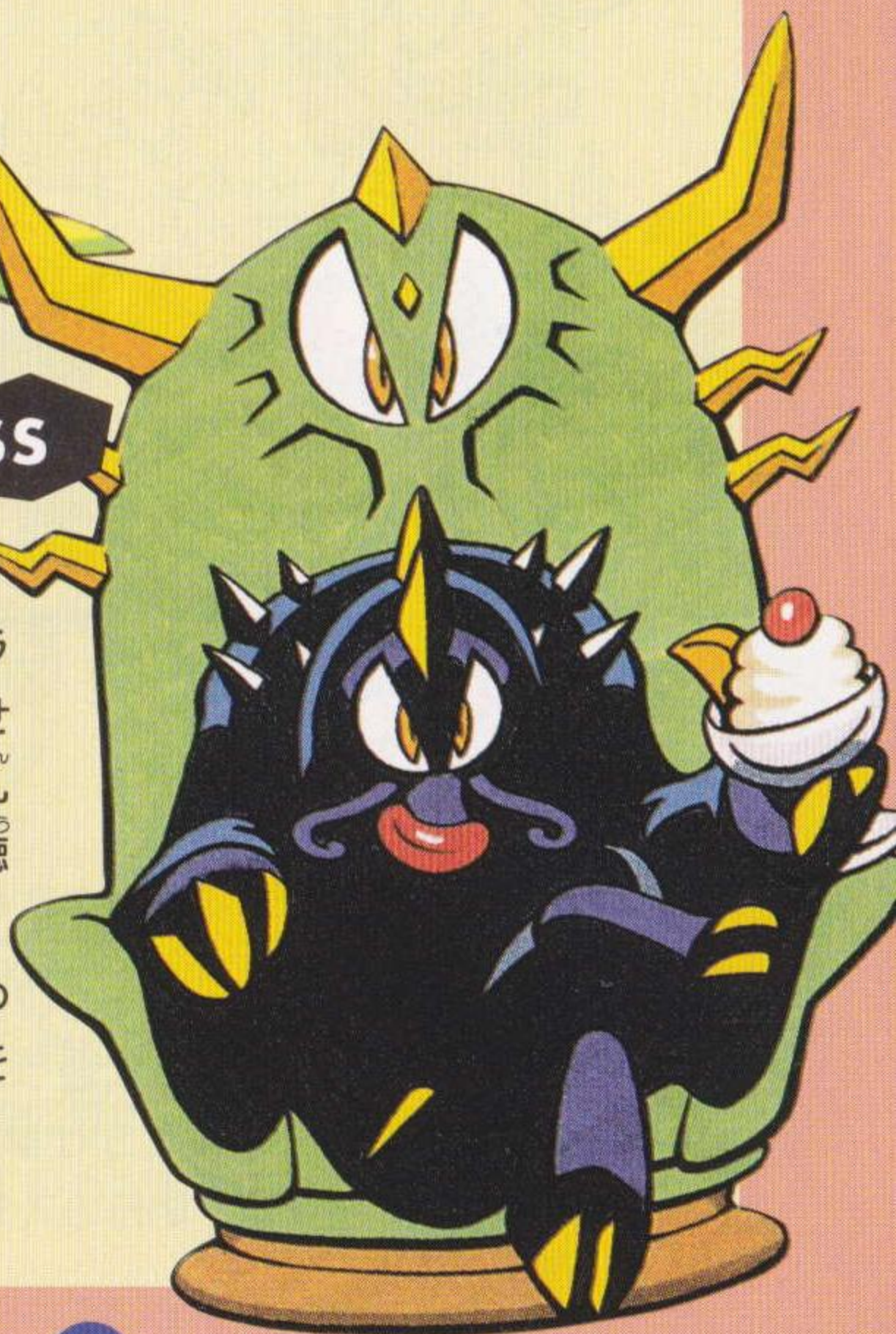
けいのうおう しかいれき ねん
芸能王。司会歴15年、スカウト
れき ねん だい
歴20年の大ベテラン。最近は、
つぎ つぎ ばんぐみ と
次から次へとヒット番組を飛ば
しまくる、大物プロデューサー
として有名。「～だわさ！」が
くちくせ へん
口癖の変なオジサン。

Zenza

BOSS

【ゼンザー・コンボイ】

けいのうかい うらばんちょう ぎょうかい
芸能界の裏番長。業界でムラ
サキの鉄人と呼ばれ、怒らせ
ると手が付けられなくなる乱
ぼう しょうえん しちよう
暴ものだが、出演すると視聴
りつ
率がググッとアップする。
ゼンザーにビビらずして初め
て本物のスタースピリッツを
ものにしたと言える！

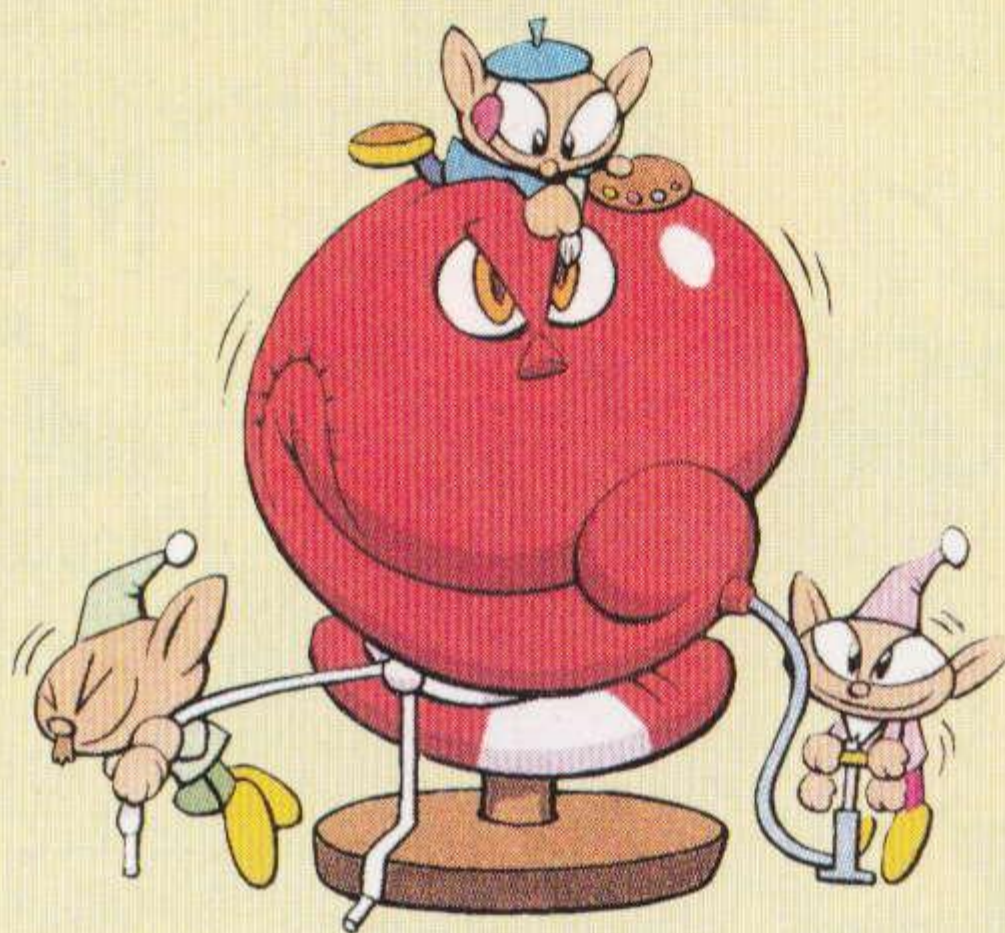




Bokutin G ゲー【ボクチンG】

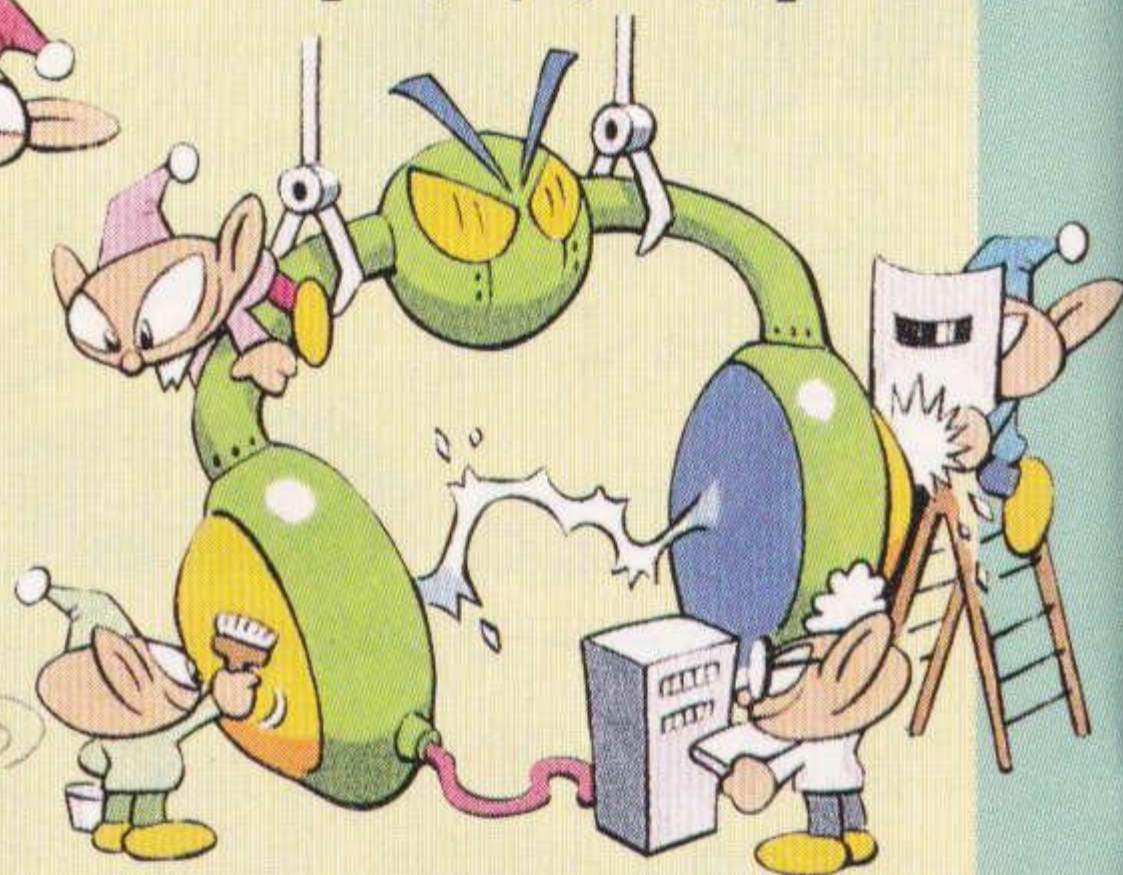
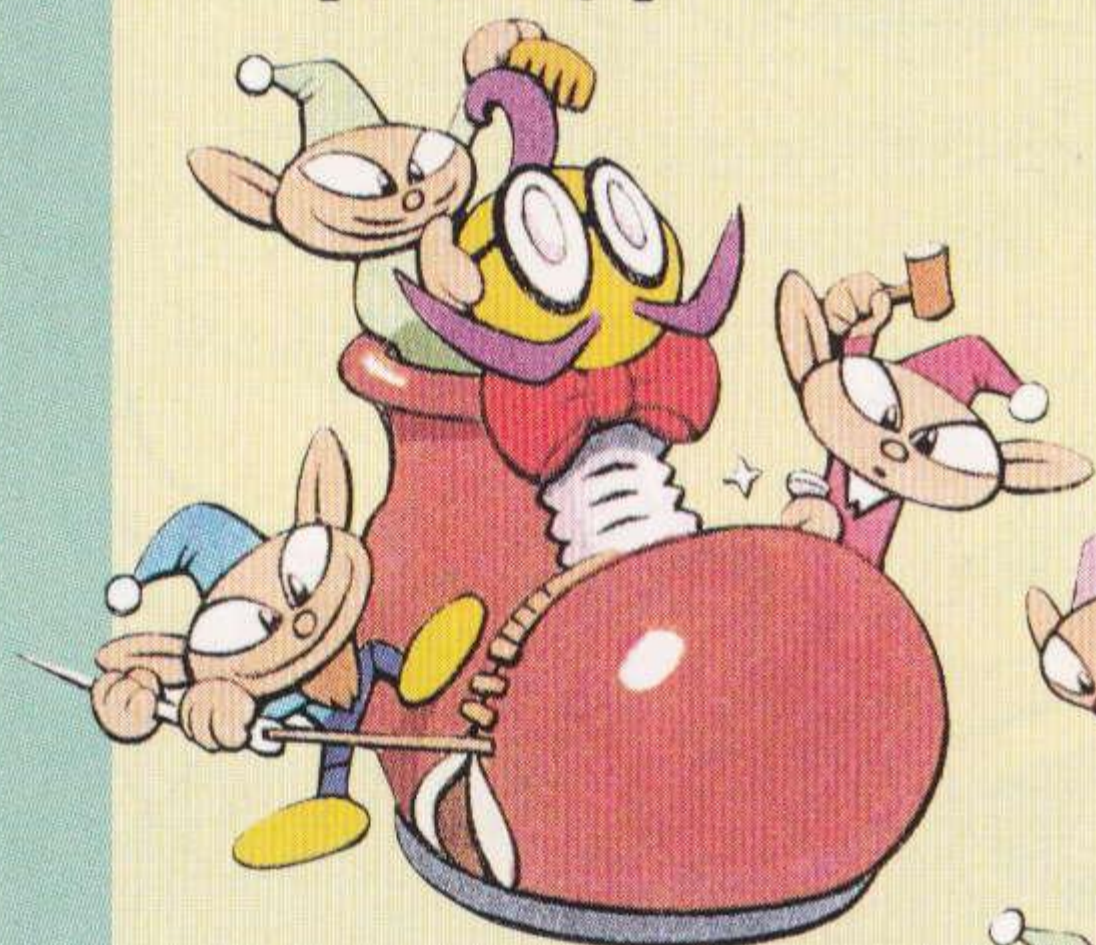
【大道具さん】

てさき きよう ようせいたち
手先が器用な妖精達。
ぞくぞくとヘンテコリ
ンなボスを作りテンポ
を苦しめる。ミュージ
ックワールドの小さな
ぎょしょう
巨匠たち。



Dà Boot ダブート【ダブート】

Head Case ヘッドケース【ヘッドケース】



Mussy ムッシー【ムッシー】

ムッシープロダクションという、タレント
予備校に通うアリンコ達。今は、エキスト
ラ役しか仕事^{しごと}が来ない。テンポに負ける
な！明日のスターは君達だ！



C

CHARACTER

キャラクター

しょうかい
紹介



BOSS

Baffo da Clown

【バッフォ ダ クラウン】

むくち
無口だが、おどけたしくさが
こども にんき
子供に人気のパントマイマー。
じこ はな お こころ にしき
事故で鼻を折ったが心は錦。
こういう奴は手強いぞ！



BOSS

Bee-Bees

【ビービーズ】

MCTV所属のセクシーダンサー。年下の
おとこ こ たいす こんかい
男の子をいじめるのが大好き！今回、か
わいいバツタのおとこ こ たいせんあいて き
かわいいバツタの男の子が対戦相手と聞いて
ドキドキしている。テンポ、大ピンチ!!

S TAGE

ステージ

しょうかい
紹介

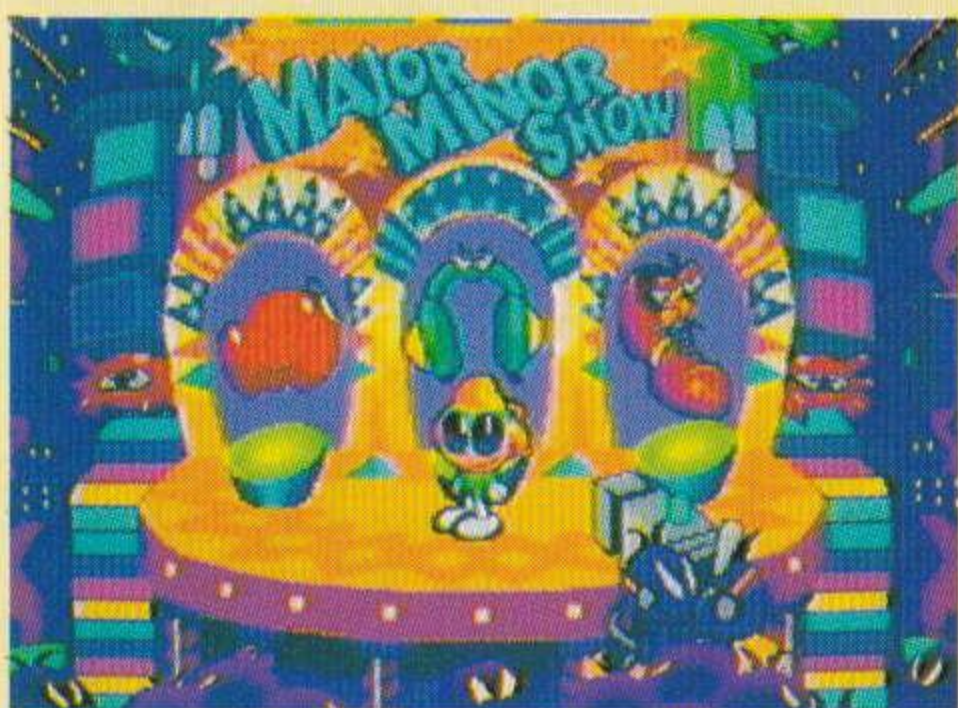
テンポちゃんが

ちょうせん ぶたい
挑戦する舞台を

しょうかい
紹介するだわさ!!



ステージセレクト



ゲームを始める^{はじめ}ると遊ぶ^{あそ}ステージを^{せんたく}選択できるんだ。好きな^すステージを^{ほうこう}方向ボタンの^{さゆう}左右で^{せんたく}選択して、**A**ボタン^{けってい}で決定してね。



ゲーム中^{ちゅう}にコインが貯^たまると、



ボーナスステージで遊ぶ^{あそ}ことができるよ。ステージセレクトの^{がめん}画面で^{ほうこう}方向ボタンを^{した}下に^お押しするとボーナスステージにいけるよ。



予算オーバー!

ワープ! ワープ!
たてに長〜いの

ムツシー・パワーステーション!!!



5つのワープ扉

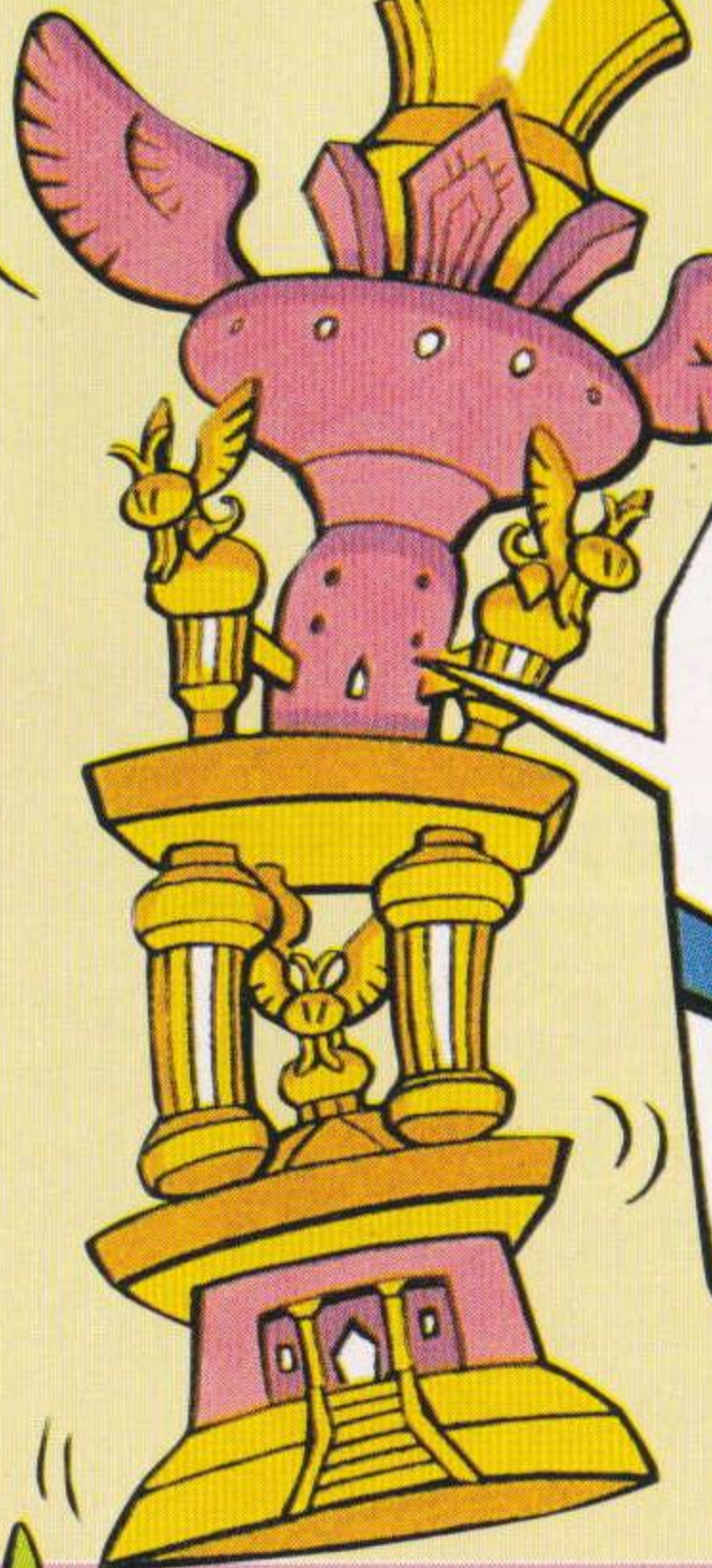
でステージ上から

挑戦会場へワープする。

科学の粋を集めた、金かけまくりの超最新式セット!

地下にはなーんでか、ゲームセンター

まで完備!





Stage 1

Downtown Performance

ダウントウパフォーマンス



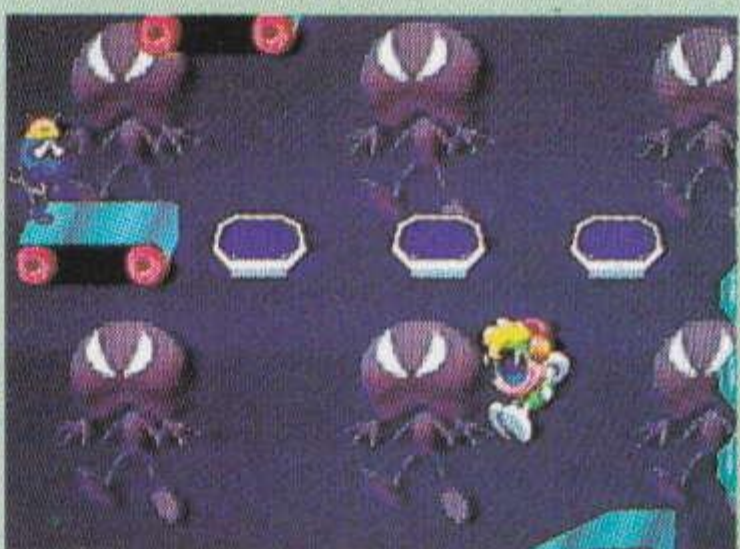
BEATにのって
TEMPOが踊る

ダウントウンはビートの^{あらし}風。^か麗^{れい}
なステップと指^{ゆび}パッチン^{こうげき}攻撃でム
ッシーたちをやっつけろ！

Stage 2

HiFi Performance

ハイファイパフォーマンス



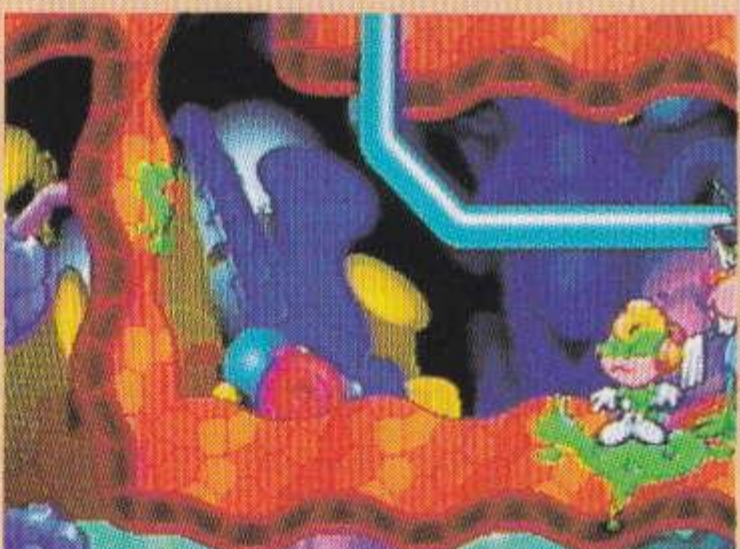
テクノのリズムで
気楽^{きらく}に行こう！

イコライザーのイカシタ^{はいけい}背景。
テクノのリズムでテンポがはずむ。
ノリノリだぜ！

Stage 3

Indigestion Performance

インディゲスチョンパフォーマンス



グニョグニョ^{めいろ}迷路で
ハートドキドキ！

ドロドロメロメロな^{たいないめん}体内面。
えっ?! 何^{なん}の体内^{たいない}にいるのかって?
それは^み見て^{たの}のお楽しみ。



Stage 4

Circus Performance

サーカスパフォーマンス



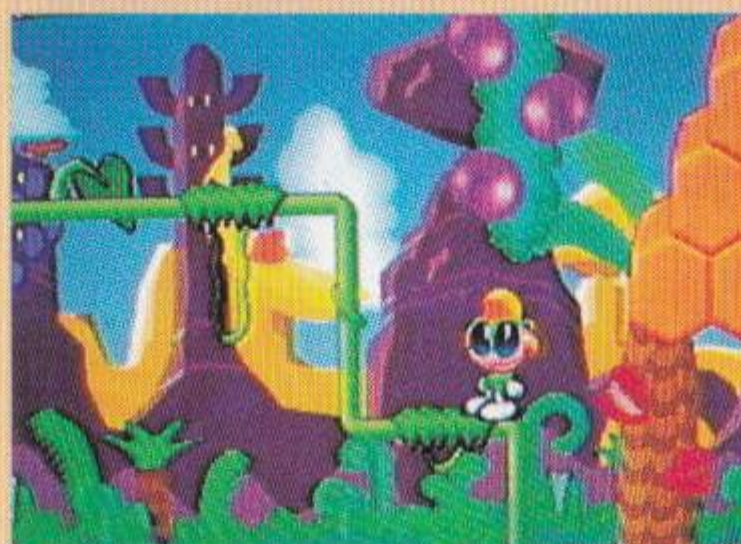
気分は週末の
メリーゴーランド

ピエロのムッシー。玉^{たま}乗りムッシー
—総^{そうしゅつえん}出演！邪魔^{じゃま}なんかやめて一緒^{いっしょ}
に踊^{おど}ろうぜ！

Stage 5

Jungle Performance

ジャングルパフォーマンス



フルーツいっぱい！
ムッシーもいっぱい！

フルーツ^と飛び交^かうジャングルステ
ージ。1つつまんでたべちゃいた
いよ。

Stage 6

Winter Performance

ウィンターパフォーマンス



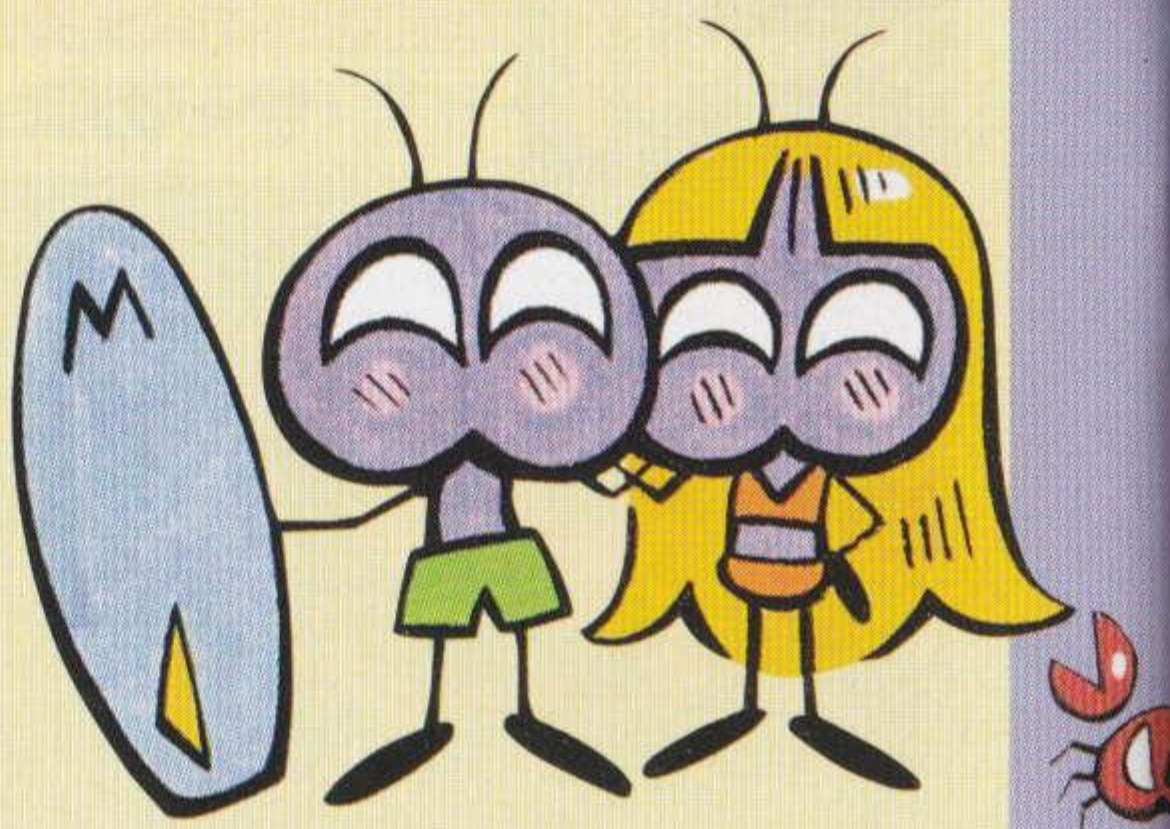
アイスダンスは
ケイティにおまかせ！

ツルツル^{すべ}滑^{しり}ってお尻^{しり}がイタイ！
雪^{ゆき}国のダンスはケイティとペアで
踊^{おど}りたいね。

BONUS STAGE

ボーナス ステージ

ゲーム中にダンスで敵を倒すと出るコインで、ボーナスゲームが遊べるんだ。いっぱいためてチャレンジしてね。




耳をすましてパッドをにぎれ!



ピザ コイン  × 2


ムッシーのママに見つからないようにピザを食べよう。リズムにあわせてAボタンを押すべし。



サーフィン コイン  × 5

ムッシーをうまく操作して波乗りチャレンジ!



空手 コイン  × 10

今日から君も空手の達人! 落ちてくる木やウシをAボタンでキックだ。



踊るテンポに見るムツシ
 どうせならレツツダンシング!

DANCE
 ダンス ダンス
 ダンス



ダンス3箇条 かじょう
 ●1人より2人! ひとり ふたり
 2人以上は群をなせ!! ふたりいじょう ぐん
 ●ただ見ヤジウマ蹴り入れろ!! み
 ●かせいだ金でえ! ピザゲーム! かね

●● 使用上のご注意 ●●

●電源OFFをまず確認！

カートリッジを抜き差しするときは、必ず本体の電源スイッチをOFFにしておいてください。



●カートリッジは精密機器！

落とすなどの強いショックを与えないでください。また、分解は絶対にしないでください。



●端子部には触れないで！

カートリッジの端子部に触れたり、水で濡らしたりすると、故障の原因になります。



●保管場所に注意して！

カートリッジを保管するときは、極端に暑いところや寒いところ、湿気の多いところを避けてください。



●薬品を使って拭かないで！

カートリッジの汚れを拭くときに、シンナーやベンジンなどの薬品を使わないでください。



●ゲームで遊ぶときは

ゲームで遊ぶときは、部屋を明るくし、なるべくテレビ画面から離れてください。また、健康のため、1時間ごとに10～20分の休憩をとり、疲れているときや睡眠不足でのプレイは避けてください。

●●●● 健康上のご注意 ●●●●

ごくまれに強い光の刺激や点滅、テレビ画面などを見ていて、一時的に筋肉のけいれん・意識の喪失等の症状を起こす人がいます。こうした経験のある方は、ゲームで遊ぶ前に必ず医師と相談してください。また、ゲーム中にこのような症状が起きたときは、すぐにゲームをやめ、医師の診察を受けてください。

メガドライブをプロジェクションテレビ（スクリーン投影方式のテレビ）に接続すると、残像光量による画面焼けが生じる可能性があります。そのため、接続しないでください。

SUPER 32X
テンポ

しんさく 新作ゲームソフトの案内や楽しい情報(あんない たの じょうほう)を、ジャンジャンお知らせします。

電話で

セガ ジョイジョイ
テレフォン

FAXで

セガ ファックスクラブ

とうきょう
おおさか
大阪

03-5950-7790
06-948-0606

札幌
仙台
東京
名古屋
大阪
広島
福岡

011-842-8181
022-285-8181
03-3743-8181
052-704-8181
06-333-8181
082-292-8181
092-521-8181



- 1 ファックスの受話器を使ってコール。
- 2 音声ガイダンスにしたがってボタンをおせば、ほしい情報(じょうほう)がファックスで送信(せうしん)されます。

*プッシュ回線(かいせん)またはトーン切り替え(きりかえ)のあるダイヤル回線(かいせん)をお使いください。

番号(ばんごう)をよく確かめて、正しくかけてください。

株式会社 **セガ・エンタープライゼス**

本社 〒144 東京都大田区羽田 1-2-12

お問合せ先

お客様相談センター フリーダイヤル ☎ 0120-012235
受付時間 月～金 10:00～17:00 (除く祝日)

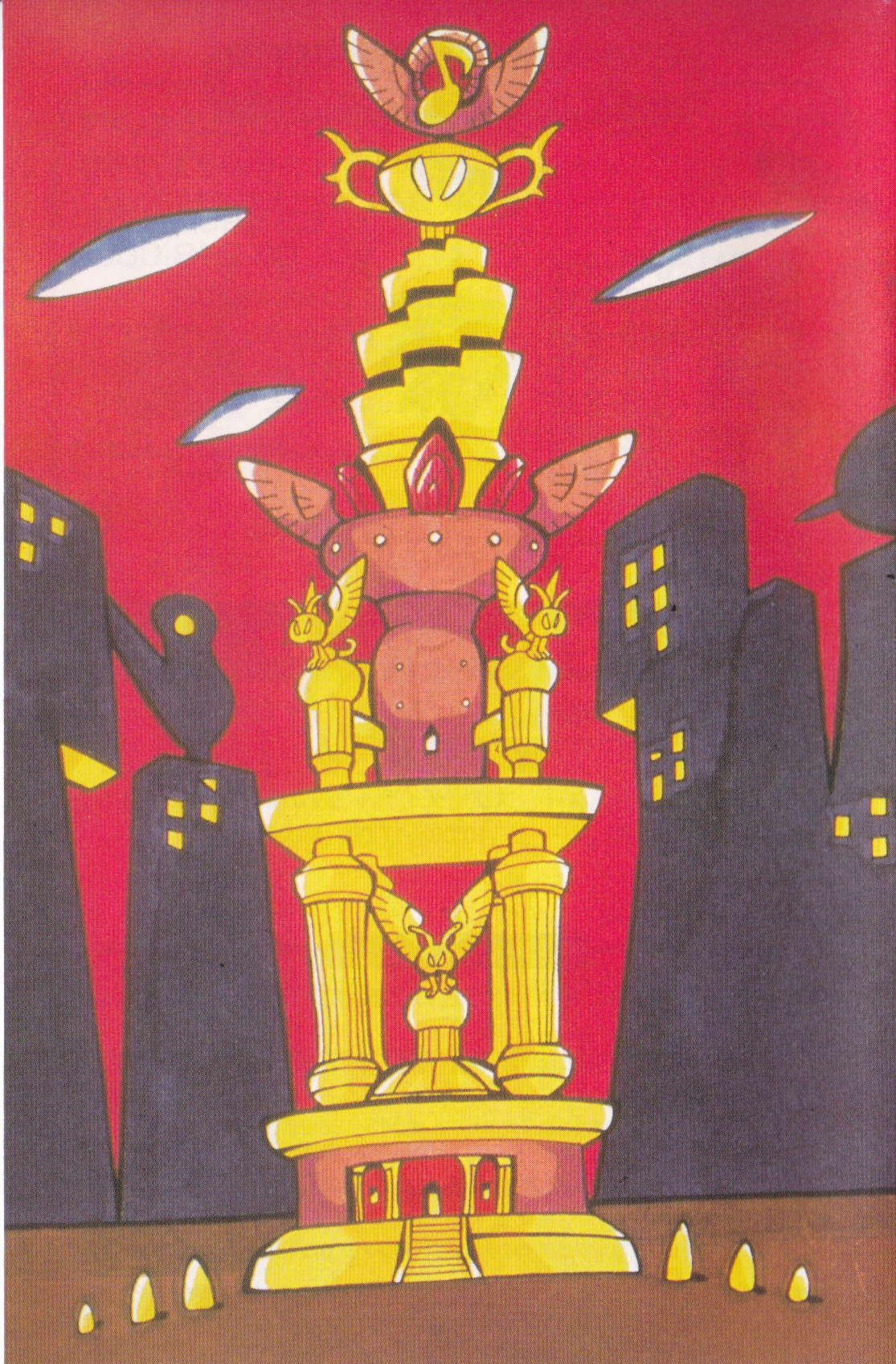
修理について

修理を依頼される時は、最寄りの各支店または事業所までお申しつけください。

- 札幌支店 HEサービスセンター
〒062 北海道札幌市豊平区豊平五条3-2-34 ☎011(841)0248(代表)
- 佐倉事業所 HEサービスセンター
〒285 千葉県佐倉市大作1-3-4 ☎043(498)2610(直通)
- 関西支店 HE修理係
〒561 大阪府豊中市豊南町東2-5-3 ☎06(334)6486(直通)
- 九州支店 HEサービスセンター
〒812 福岡県福岡市博多区博多駅南5-7-5 ☎092(452)6842(代表)

Patents: U.S. Nos. 4,442,486/4,454,594/4,462,076; Europe No. 80244;
Canada Nos. 1,183,276/1,082,351; Hong Kong No. 88-4302;
Germany No. 2,609,826; Singapore No. 88-155; U.K. No. 1,535,999;
France No. 1,607,029; Japan No. 1,632,396

禁無断転載



この取扱説明書は
エコマーク認定の
再生紙を使用して
います。

GM-4008 672-2318

©SEGA ENTERPRISES, LTD. 1995
ORIGINAL CHARACTERS ©RED 1995

株式会社 **セガ・エンタープライゼス**