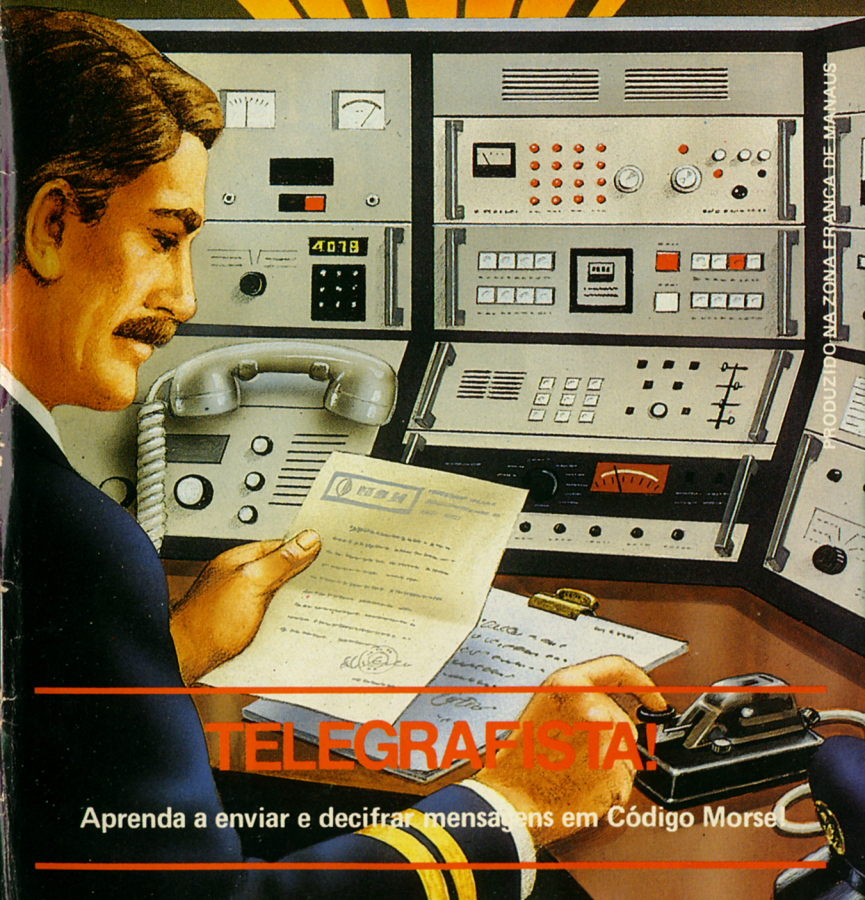




REGRAS DO JOGO

PHILIPS

# WASSER



PRODUZIDO NA ZONA FRANCA DE MANAUS

## TELEGRAFISTA!

Aprenda a enviar e decifrar mensagens em Código Morse

## IMPORTANTE!

Certifique-se sempre de que o seu Odyssey esteja desligado antes de inserir o cartucho. Isto protegerá os componentes do jogo eletrônico e aumentará a durabilidade do conjunto.

Desligado



Ligado



## PARA COMEÇAR:

- 1 Coloque o cartucho na abertura do console Odyssey com o rótulo virado para o teclado alfanumérico.
- 2 Ligue o aparelho, pressionando o botão LIGA-DESL. do console. O texto ao lado irá aparecer na tela de seu TV. Se não aparecer, pressione a tecla RESET no teclado alfanumérico.



As cores poderão variar conforme o ajuste individual do televisor.



# TELEGRAFISTA!

(1 jogador)

## O Código Morse

Já se passaram 150 anos desde que o pintor e inventor americano Samuel Finley Greese Morse inventou o telégrafo e o código que leva o seu nome.

O código Morse é um sistema habilmente concebido onde os caracteres e figuras são substituídos por diferentes combinações de pontos e traços ou, como foi originalmente usado, em breves e longos impulsos elétricos transmitidos por fio. Uma das vantagens do código Morse é que ele pode ser usado através de sinais sonoros ou luminosos. Numa lanterna moderna você pode encontrar sempre um "botão Morse" com essa finalidade.

### Um apanhado geral sobre o atual código Morse

Há diversos códigos em uso atualmente. Para o Cartucho Telegrafista, entretanto, selecionamos o código internacional por ser ele o mais freqüentemente usado.

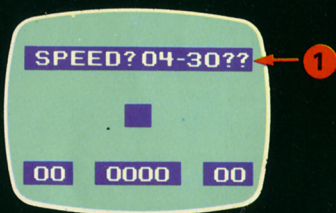
a sua vez agora!

Repassemos cada uma das possibilidades.

## 1. Aprendendo a reconhecer os sinais Morse

Pressione

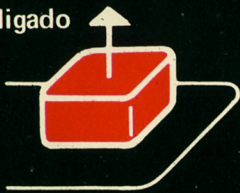
1



1 A máquina pergunta que velocidade você deseja. A velocidade Morse é indicada em termos de palavras por minuto. O nome da capital francesa, PARIS, é freqüentemente usada com este propósito. "04" significa que a palavra PARIS pode ser transmitida 4 vezes durante um minuto. "30" é a velocidade máxima possível com o cartucho Telegrafista.

Além das letras e números acima, o código Morse possui uma série de outros sinais, inclusive de Certifique-se sempre esteja desligado antes de ligar o aparelho. Isto protegerá os componentes eletrônicos e aumentará a vida útil do aparelho.

**Desligado**



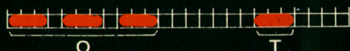
exemplo, as primeiras duas letras deveriam aparecer assim:



#### • Espaço entre as palavras

Há diversas regras. Na maioria dos casos, entretanto, 7 unidades de tempo são usadas para separar palavras.

Tomando "Cartucho Telegrafista" como um exemplo, o espaço entre as duas palavras deveria apresentar-se assim:

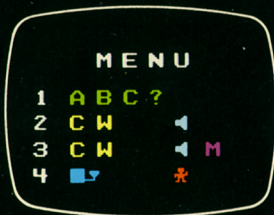


## PARA COMEÇAR:

- 1 Coloque o cartucho na abertura do console Odyssey com o rótulo para o teclado alfanumérico.
- 2 Ligue o aparelho, pressionando o botão LIGA-DESL. do console. O aparelho irá aparecer na tela de seleção. Se não aparecer, pressione a tecla SET no teclado alfanumérico.

Primeiro

pressione RESET



O Cartucho Telegrafista oferece 4 possibilidades (Menu):


**As cores poderão variar conforme o modelo.**

Odyssey é uma marca registrada da Intellivision.




1. Um curso passo a passo para reconhecer os sinais Morse. Indicado por "A B C"?

2. Transcrição de caracteres e figuras em código Morse.

Indicado por "CW ".

"CW" significa "Continuous Wave" (Onda Contínua) e é usado internacionalmente para indicar o código Morse. Ele é seguido por um sinal sonoro significando que o código Morse é audível pelo alto-falante.

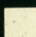

3. Transcrição completa de mensagens em código Morse.

Indicado por "CW  " M.

A mesma possibilidade do ítem 2, seguida de um "M" que significa "Memória".

Todos os caracteres e figuras digitados são armazenados na memória da máquina até um máximo de 125 símbolos (inclusive espaços entre palavras).

4. Envio de mensagens em Morse

Indicado por  

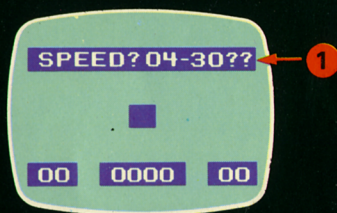
O primeiro símbolo significa uma chave Morse. O homenzinho chama sua atenção que é a sua vez agora!

Repassemos cada uma das possibilidades.

## 1. Aprendendo a reconhecer os sinais Morse

Pressione

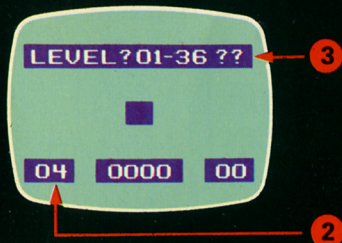
1



1 A máquina pergunta que velocidade você deseja. A velocidade Morse é indicada em termos de palavras por minuto. O nome da capital francesa, PARIS, é frequentemente usada com este propósito. "04" significa que a palavra PARIS pode ser transmitida 4 vezes durante um minuto. "30" é a velocidade máxima possível com o cartucho Telegrafista.

Sendo principiante é aconselhável escolher a velocidade mais baixa.

Pressione

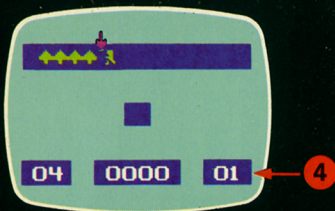


2 A máquina confirma que você escolheu a menor velocidade, de 4 palavras por minuto.

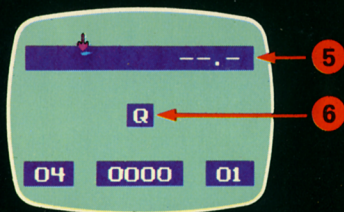
3 A máquina quer saber que nível você quer e lhe oferece uma escolha de 1 a 36. Isto significa que você pode iniciar com um caráter ou com todos os caracteres do alfabeto (que são 26) mais os algarismos de 0 a 9.

A escolha é sua, mas sendo você um principiante é desejável iniciar pelo caminho mais suave...

Pressione



4 A máquina registrou o fato que você escolheu, o nível "01". Você ouvirá então o sinal Morse do "Q" ( \_ \_ . \_ ). Espera-se que você pressione a tecla correspondente, imediatamente após ouvir o sinal Morse. Sendo você um principiante, presume-se que você não reconheça o sinal. Neste caso a máquina o ajudará.

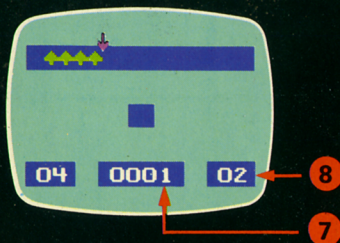


5 A máquina mostrará o sinal Morse e...

6 O caráter que ele representa.



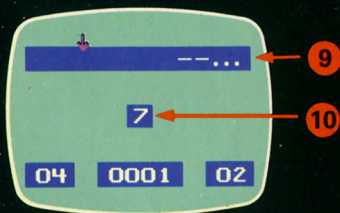
Agora pressione **Q**



**7** A máquina confirma que você respondeu acertadamente ao seu primeiro sinal Morse ao pressionar a tecla "Q".

**8** Como seria muito simples permanecer num mesmo sinal, a máquina imediatamente introduz o segundo sinal: **--...**

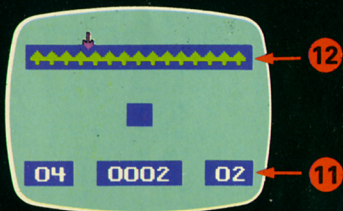
Você não conhece o sinal mostrado e a máquina uma vez mais vem ajudá-lo...



**9** O sinal é repetido enquanto ele aparece graficamente em traços e pontos.

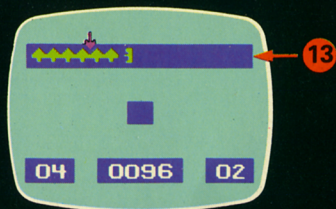
**10** Ao mesmo tempo a máquina mostra-lhe que ele é o sinal Morse do número 7.

Pressione **7**

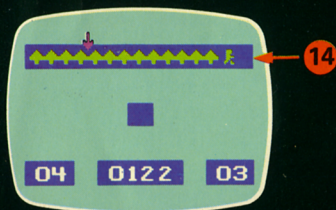


**11** A máquina confirma que você agora reconhece 2 sinais Morse.

**12** Você observa que após ouvir o segundo sinal Morse, a parte superior do seu vídeo é repentinamente preenchida por uma floresta. Você deve derrubar essas árvores. Você só pode fazê-lo pressionando a tecla correspondente cada vez que você ouvir um sinal Morse. Isto é relativamente simples já que neste estágio a máquina se concentra apenas no "Q" e "7". Seu homenzinho reaparecerá e derrubará uma árvore toda vez que você tenha respondido a dez consecutivos sinais Morse.



**13** Você está indo bem. O homenzinho aproxima-se da seta e consegue remover 10 dessas árvores.



**14** A máquina está satisfeita com o seu progresso e introduz o terceiro caráter. Significa que você tem em seu caminho novamente a floresta inteira. Seu terceiro caráter é o "Z".

Os caracteres e números são introduzidos na seguinte ordem:

1	Q								
2	7								
3	Z								
4	G								
5	0 (zero)								
6	9								
7	8								
8	O								
9	1								
10	J								
11	P								
12	W								
13	L								
14	R								
15	A								
16	M								
17	6								
18	B								
19	X								
20	D								
21	Y								
22	C								
23	K								
24	N								
25	2								
26	3								
27	F								
28	U								
29	4								
30	5								
31	V								
32	H								
33	S								
34	I								
35	T								
36	E								



## O término de uma lição

Cada lição no seu cartucho Morse dura cerca de dez minutos. Após esse tempo a máquina para.

## Início de sua próxima lição

Quando você quiser iniciar sua próxima lição, primeiro pressione RESET e siga o procedimento original.

Digamos que você tenha alcançado o nível quatro durante sua primeira lição. Nesse caso você simplesmente pressiona as teclas "0" e "4" quando a máquina perguntar qual nível você deseja. Sua próxima lição se iniciará, então, onde você havia parado.

## 2. Transposição de caracteres e figuras para o código Morse

Primeiro

pressione RESET



A seguir pressione



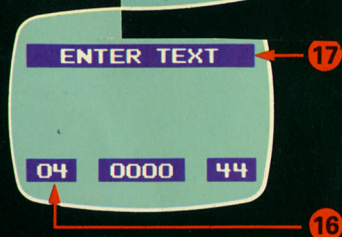
15 Primeiro selecione a velocidade. Aqui novamente você pode escolher qualquer velocidade entre 4 e 30 palavras por minuto. Vamos considerar que você novamente tenha escolhido a menor velocidade.

Pressione

0

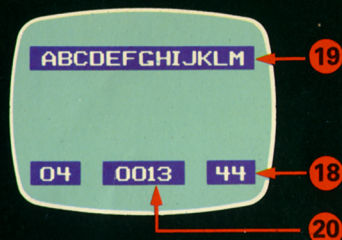
e

4



16 A máquina registrou o fato que você selecionou a velocidade quatro.

17 Você pode agora iniciar seu exercício teclando qualquer caráter ou número que você queira.



**18** Como mencionamos na introdução geral, o programa do Cartucho Telegrafista também reconhece alguns dos outros sinais Morse frequentemente utilizados:

Primeiro os mais importantes sinais de pontuação:

Pressione a chave

? (ponto de interrogação)

■ ■ ■ ■ ■ ■ ■ ■

Pressione a chave

Outros sinais:

Iniciando a mensagem

■ ■ ■ ■ ■ ■ ■ ■

Pressione a chave

Fim de mensagem

■ ■ ■ ■ ■ ■ ■ ■

Pressione a chave

Sinal de divisão

■ ■ ■ ■ ■ ■ ■ ■

Pressione a chave

Sinal de igualdade

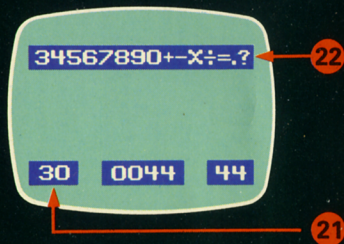
■ ■ ■ ■ ■ ■ ■ ■

Pressione a chave

A tecla de espaço (correspondente ao 44.<sup>o</sup> sinal) não produzirá nenhum símbolo gráfico no seu vídeo.

**19** Toda vez que você pressionar um outro caráter, ele aparecerá do lado direito ao mesmo tempo que você ouve o sinal Morse correspondente.

**20** Você teclou até agora 13 caracteres.



**21** Neste caso você escolheu a maior velocidade: 30.

**22** Você passou todos os caracteres, algarismos e símbolos especiais, mais a tecla SPACE, perfazendo 44 no total.

Isto oferece um excelente caminho para testar sua habilidade em decifrar o código Morse, particularmente se você pede a qualquer um para testá-lo. Ele ou ela escolhe um número de caracteres que você tenta




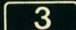
acertar sem olhar para a tela do seu televisor.

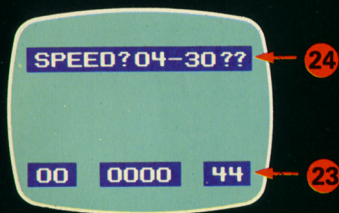
Você pode também usá-lo para praticar alguns sinais que você tenha dúvidas.

### 3. Traduzindo mensagens completas para o código Morse

Primeiro

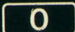
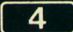
pressione RESET 

A seguir pressione 



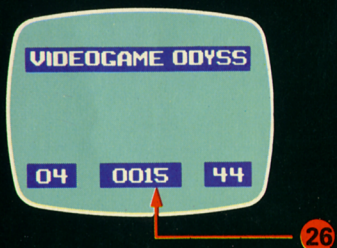
**23** Você tem novamente todos os símbolos do cartucho Telegrafista à sua disposição mais a tecla SPACE.

**24** A máquina pergunta qual velocidade você quer. Digamos que você inicie novamente com a menor velocidade.

Pressione  e 



**25** Você pode entrar agora com o seu texto, usando o teclado alfanumérico da máquina.

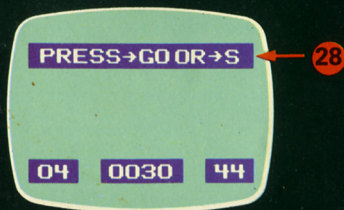


**26** A máquina mostra o número de caracteres que foram teclados (inclusive os espaços entre as palavras). A memória da máquina pode armazenar um total de 125 caracteres (incluindo espaços e sinal de separação).



27 Sua mensagem está completa.

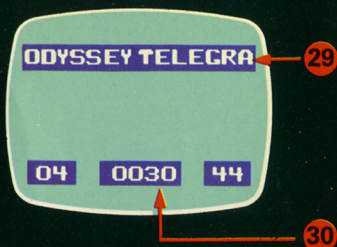
Agora pressione **ENTER**



28 A máquina oferece-lhe uma escolha: "PRESS→GO OR→S". "GO" significa que a máquina verterá sua mensagem completa para o código Morse a uma velocidade que você já selecionou. "S" significa que você ainda pode selecionar uma outra velocidade diferente.

Digamos que você preferiu a primeira escolha:

Pressione **G** (para "GO")



29 Você ouvirá agora a mensagem completa na velocidade 4 ao mesmo tempo que o texto desliza pela tela.

30 Sua mensagem (caracteres) permanece armazenada na memória da máquina.

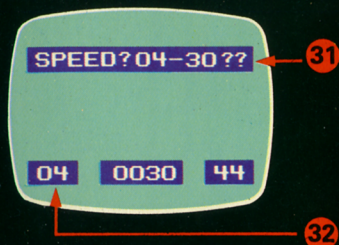
Após completar sua mensagem em Morse, a máquina retorna com o mesmo texto:

"PRESS → GO OR → S".

Se você quiser ouvi-la novamente à mesma velocidade, simplesmente pressione a chave G. Se você desejar ouvi-la numa outra velocidade:



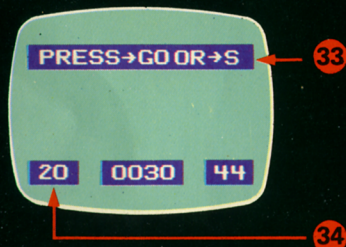
Pressione **S** (para SPEED-Velocidade).



**31** Você pode agora teclar em outra velocidade. Quando você o fizer, as figuras tecladas substituirão os pontos de interrogação.

**32** A nova velocidade selecionada aparecerá no canto inferior esquerdo do seu vídeo. Digamos que você queira ouvir sua mensagem a uma velocidade 20:

Pressione **2** e **0**



**33** A máquina oferece-lhe novamente a mesma escolha:

**"PRESS->GO OR->S"**

Significa que você pode novamente selecionar uma outra velocidade, pressionando primeiro a tecla "S" e a seguir proceder como descrito acima. Se você está satisfeito com a velocidade selecionada, pressione a tecla "G" (de GO - seguir) e a máquina reproduzirá inteiramente a mensagem em código Morse a uma velocidade 20. **34**

Quando a mensagem for completada, a máquina novamente retornará com o texto:

**"PRESS->GO OR->S".**

Desta forma você pode ouvir sua mensagem em código Morse quantas vezes você desejar e à velocidade que você quiser. Ela permanecerá armazenada na memória da máquina até que você pressione RESET ou desligue a máquina da corrente elétrica.

#### 4. Enviando mensagens em Morse

Quando você sente que está começando a entender suficientemente o código Morse, é tempo

**PHILIPS DA AMAZÔNIA S.A. INDÚSTRIA ELETRÔNICA**

Rod. Dep. Vital de Mendonça, km 7,5  
MANAUS – AMAZONAS

Inscr. Estadual nº 04 106 150—0  
C.G.C. nº 04 182 861/0001—99

INDÚSTRIA BRASILEIRA  
PRODUZIDO NA ZONA FRANCA DE MANAUS

**PHILIPS**

