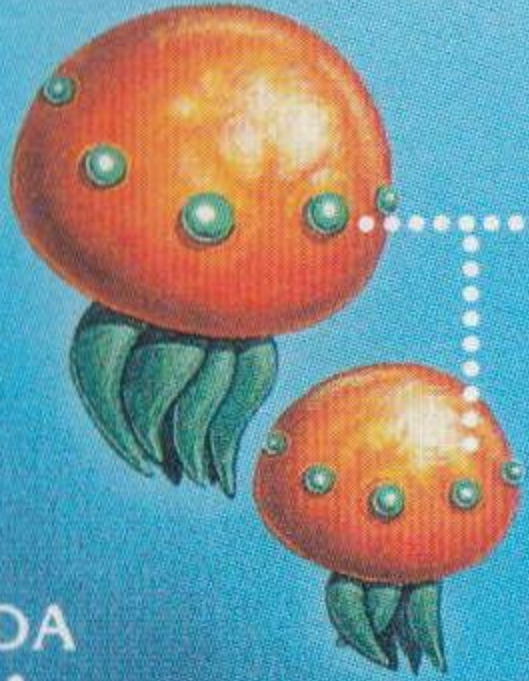


SPACE HARRIER™

スペースハリヤー™

MUKADENS

LUPER



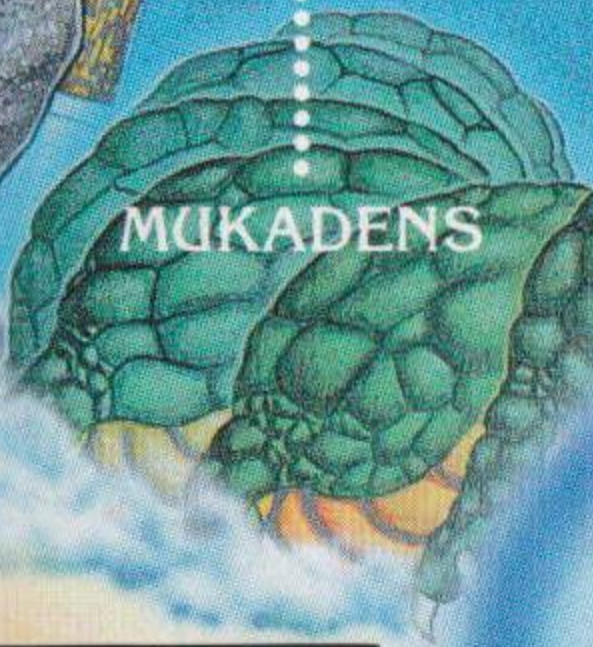
IDA

MAIN TARGET

SQUILLA



MUKADENS



取扱説明書



HARRIER

SUPER 32X

SEGA

このたびは、スーパー32X専用ソフト『スペースハリアー』
をお買い上げいただき、まことにありがとうございます。ゲ
ームをより楽しく遊ぶために、この取扱説明書をあらかじめ
お読みいただくことをおすすめします。

C O N T E N T S

ストーリー

4

操作方法／ゲームの始め方

5

ゲームの遊び方

6

オプション設定

8

ランキング表とネームエントリー

9

敵キャラクター&障害物紹介

10

各ステージのボスたち

12

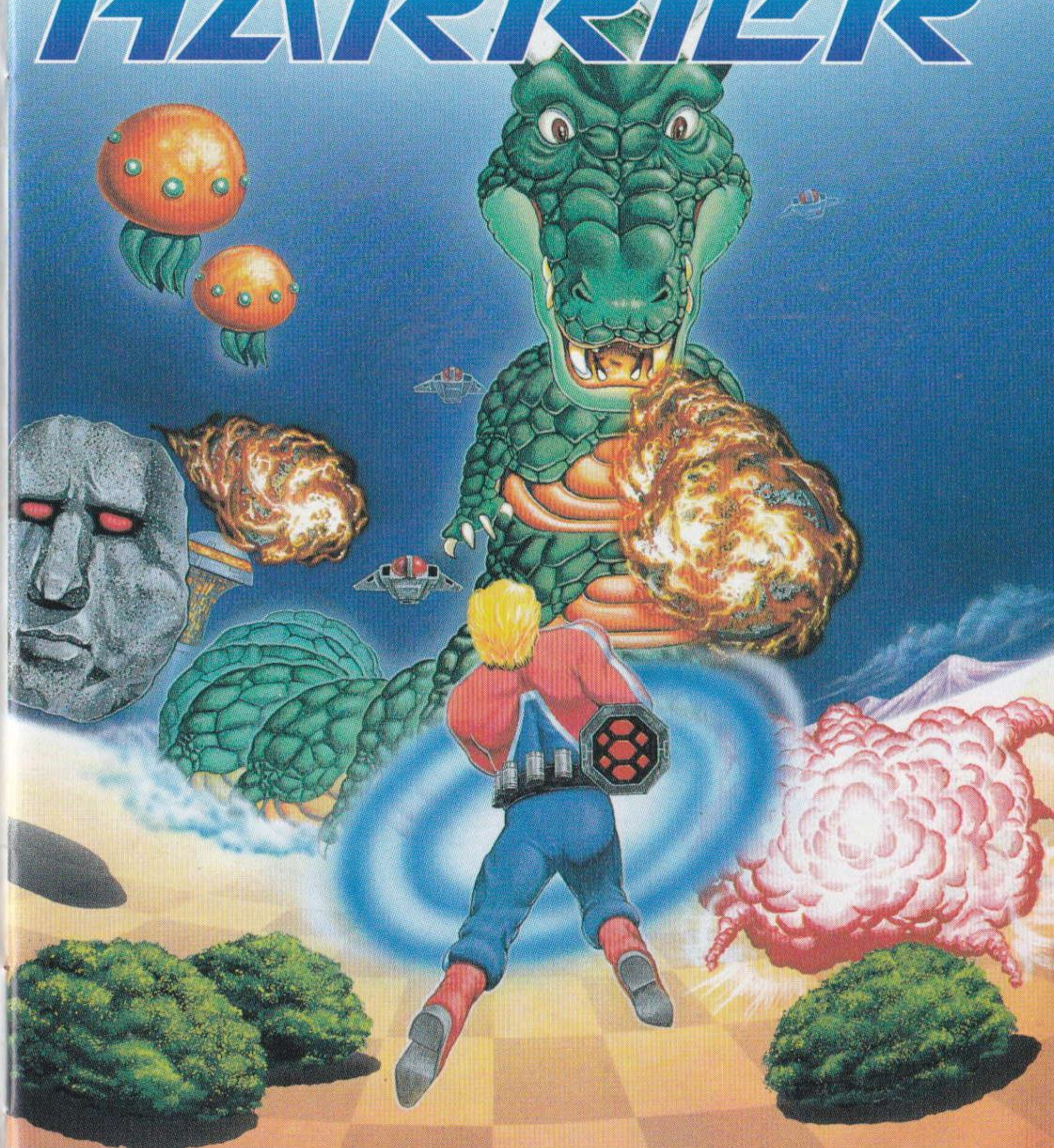
ビギナーのためのアドバイス

13

使用上のご注意

14

SPACE HARRIER™



【ストーリー】

物語の舞台は、銀河系のはるかかなたにあるドラゴンランド。かつて平和だったこの世界が、凶悪な魔物たちに占領されてしまったのだ！ ドラゴンランドに住む正義のドラゴン、ユーライアは、荒れはててしまったこの世界を救うべく、超能力戦士ハリアーに救援を求めた。

未知なる魔物たちが巣くうドラゴンランドに単身乗りこんでいくハリアー。彼はこの世界を救えるだろうか!?

ハリアー

▼このゲームの主人公。優れた超能力を持つ戦士だ。



ユーライア

▼ハリアーに救援を求めてきた正義のドラゴン。ゲームではボーナスステージで登場。

【操作方法】

スタートボタン

ゲームのスタート
ゲーム中のポーズ

X・Y・Zボタン

使用しません

方向ボタン

ハリアーの移動
カーソルの移動

A・B・Cボタン

ショット



【ゲームの始め方】

デモ画面でスタートボタンを押すと、タイトル画面になります。

方向ボタンで「START」を選び、スタートボタンを押すとゲームが始まります。

「OPTIONS」を選ぶとオプション設定画面になり、難易度などの設定ができます。→8ページ「オプション設定」



▲デモ画面



▲タイトル画面

【ゲームの遊び方】

ゲームの目的

ハリアーの前につぎつぎと襲いかかる魔物を、超能力キャノンで打ち倒して進んでください。各ステージの最後に現れるボスを倒すとつぎのステージへ進めます。全18ステージをクリアし、ドラゴンランドに平和を取りもどすのが目的です。

ゲームの進め方

ボーナスステージを含む全18ステージで構成されています。各ステージの最後にボスが登場し、倒すとつぎのステージへ進むことができます。

■戦闘ステージ

戦闘ステージでは、前方から迫ってくる敵を避けつつ、超能力キャノンで打ち落とすとして進んでいきます。

■ボーナスステージ

ステージ5とステージ12はボーナスステージになっていて、戦闘ステージとはゲームの遊び方が異なります。

味方のドラゴン、ユーライアに乗って地上物に体当たりし、破壊してください。1個につき5万点のボーナス得点がもらえます。

■ゲームオーバーの条件

ハリアーが3人または5人(オプションの設定による)やられるとゲームオーバーです。

■1UPの条件

スコアが500万点になるとハリアーがひとり増えます。

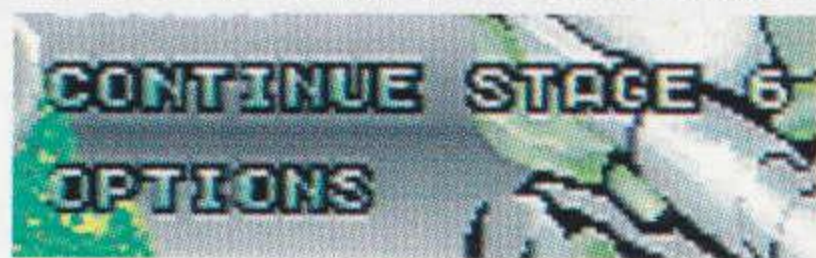
■コンティニューについて

ステージ6または13まで進んでゲームオーバーになると、ステージの途中からゲームを始めることができます。

タイトル画面に「CONTINUE」の文字が表示されます。方向ボタンでCONTINUEを選び、スタートボタンを押してください。ス

テージ6またはステージ13からゲームを再開できます。コンティニューはメガドライブ本体の電源を

切らないかぎり何回でもできます。▲コンティニュー表示



が めん み かた
画面の見方

戦闘ステージ画面

ハイスコア

プレイヤーのスコア

ハリアー
(プレイヤー)



ハリアーの残り数

現在のステージ数

ボーナスステージ画面

ちじょうぶつ こわ ひょうじ で
地上物を壊すと表示が出る



ユーライア (ハリアー)

【オプション設定】

タイトル画面で「OPTIONS」を選ぶと、オプション設定画面になります。方向ボタン上下でカーソルをあわせ、左右で設定します。

①LEVEL(難易度レベル)

EASY、NORMAL、HARD、HARDESTの4段階から選択できます。この順に難しくなります。

②PLAYER(プレイヤー残り数)

ハリアーの残り数が3人、または5人のいずれかを選べます。

③MUSIC TEST(ミュージックモード)

10種類のBGMから好きなものを選んで聞くことができます。

④UP/DOWN(上下移動の操作設定)

NORMALに設定すると、方向ボタン上でハリアーが上に移動し、方向ボタン下でハリアーが下に移動します。REVERSEに設定すると、その反対の動きになります。

⑤END(オプション設定終了)

「END」にカーソルをあわせ、スタートボタンまたはA~Cボタンのどれかを押し、オプション設定が終了し、タイトル画面にもどります。

オプション設定画面



（ランキング表とネームエントリー）

ゲームオーバーになると、スコアのランキング表が表示されます。20位までにいるスコアをあげると、そのスコアだけが黄色の文字で表示され、何位に入ったかを示します。

さらに、7位以内に入った場合は、ネームエントリー（ただし、アルファベット3文字まで）ができます。

ネームエントリーのやり方

	スコア	登録されたネーム
TOP	4010960	AAA
1.	4010960	AAA
2.	3256360	E
3.	2805900	AAA
4.	1837670	AAA
5.	1000000	KAN
6.	900000	YU.
7.	600000	KAN

BCDEFGHIJKLMNOPQRSTUVWXYZ. +

PLAYER 0 © SEGA 1985, 1994

方向ボタンを左右に動かして、文字を選び、A~Cボタンのどれかを押して決定します。選べる文字は、アルファベット大文字のA~Zおよび「.」（ピリオド）です。

現在、選択されている文字は、ランキング表のエントリーネーム欄、およびランキング表の下に表示されている文字テーブル中に灰色で表示されています。

1文字目を決定すると、2文字目、3文字目と同様に入力していきます。

すでに決定した文字を変更したい場合は、「←」を選ぶと、文字を消しながら、カーソルが1文字ぶんずつもどります。

3文字とも決定したら、「ED」を選び、A~Cボタンのどれかを押すとネームエントリーが終了します。ただし、右上に表示されているカウントダウンが0になると、途中でも、ネームエントリーは強制的に終了します。

【敵キャラクター】

地上の敵と障害物

破壊すると**5000**点



草
踏むとつまず
いてしまいます。



地上の岩
あたるといかにも
痛そうです。



木
早めに破壊してお
きましょう。



きのこ
毒々しい色で目をくら
ませ、しかもけっこう
大きいので注意。



ピーナッツ
じゃまっけな巨大な
ピーナッツです。



アイダ
岩の大顔面。ぐる
ぐる回るアイダと、
上に向かってくる
アイダは、各1万
点です。



マンモス
一つ目の不気味な魔
物です。

破壊できない障害物

これらの障害物は、破壊できず、しかもぶつかるとハリアーが1人減ってしまいます。ぶつからないように注意して進んでください。



まっただけ



住居タワー



インカ柱



ドームタワー

※このほかにも破壊できない障害物があります。

しょう がい ぶつ しょう がい
&障害物紹介]

空 中 の 敵 と 障 害 物

は かい
 破壊すると**10000**点



ムカデンス
 いちばんよく現れる小
 型機。



ルーパー
 植物と動物のハーフの
 不思議な生き物です。



スケッグ
 螺旋状に飛びながら無
 数の弾を撃ってきます。



パーコーメン
 編隊を組んで襲ってき
 ます。



ドム
 超高性能モビルスーツ
 ロボットです。



トモス
 つねに3体で現れ弾を
 撃ってきます。開いて
 いるときだけ、ダメー
 ジを与えられます。



ジェット機
 鋭い弾を撃ってくるの
 で注意！



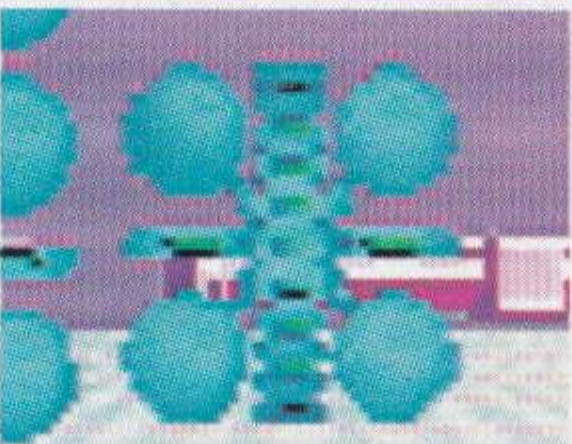
ローリーズ
 ぐるぐる回りながら攻
 撃してきます。



4面体
 閉じたり開いたりしな
 がら弾を撃ってきます。



空中の岩
 なるべく早めに破壊し
 ておきましょう。



オクトパス
 4つの触手を出し、回
 りながら攻撃します。



ビンスビーン
 光りながら飛んでくる
 20面体宇宙船。破壊不
 能です。



カナリー
 羽の生えた不気味な生
 物です。

かく 【各ステージのボスたち】

かく
各ステージの最後に登場するボスたちを倒すと、ステージ
さいご とうじょう たお
クリアです。ボスの一部を紹介します。



▲巨大なドラゴン。接近したり、遠
きょだい せっきん とお
ざかったりしながら攻撃してきます。



▲周囲を数体のアイダに守られなが
しゅうい すうたい まも
ら、攻撃してきます。



▲頭が2つあるモンスターです。2
あたま
つとも破壊しないと倒せません。



▲ドムの編隊が攻撃してきます。

めいいちらん ステージ名一覧

ステージ1 MOOT (ムート)	ステージ10 MINIA (ミニア)
ステージ2 GEEZA (ギーザ)	ステージ11 PARMS (パームス)
ステージ3 AMAR (アマー)	ステージ12 BONUS SCENE (ボーナス)
ステージ4 CEICIEL (セイシエル)	ステージ13 DRAIL (デュレイル)
ステージ5 BONUS SCENE (ボーナス)	ステージ14 ASUITE (アシュート)
ステージ6 OLISIS (オリシス)	ステージ15 VICEL (ビセル)
ステージ7 LUCASIA (ルケイシア)	ステージ16 NATURA (ナチュラ)
ステージ8 IDA (アイダ)	ステージ17 NARK (ナーク)
ステージ9 REVI (レビ)	ステージ18 ABSYMBEL (アブシンベル)

[ビギナーのためのアドバイス]

ポイント1

それぞれの敵の動きや攻撃パターンをおぼえて、正確な攻撃をしよう！



ポイント2

編隊で現れた敵は、おなじ場所で連射をして迎え撃とう！



ポイント3

木やピーナッツなどの障害物は戦闘のさまたげになるので、早めに破壊しておこう！



ポイント4

敵が撃ってくる弾や炎は、画面を大きく回るようにして避けよう！



使用上のご注意

●電源OFFをまず確認!

カートリッジを抜き差しするときは、必ず本体の電源スイッチをOFFにしておいてください。



●カートリッジは精密機器!

落とすなどの強いショックを与えないでください。また、分解は絶対にしないでください。



●端子部には触れないで!

カートリッジの端子部に触れたり、水で濡らしたりすると、故障の原因になります。



●保管場所に注意して!

カートリッジを保管するときは、極端に暑いところや寒いところ、湿気の多いところを避けてください。



●薬品を使って拭かないで!

カートリッジの汚れを拭くときに、シンナーやベンジンなどの薬品を使わないでください。



●ゲームで遊ぶときは

ゲームで遊ぶときは、部屋を明るくし、なるべくテレビ画面から離れてください。また、健康のため、1時間ごとに10~20分の休憩をとり、疲れているときや睡眠不足でのプレイは避けてください。

健康上のご注意

ごくまれに強い光の刺激や点滅、テレビ画面などを見ていて、一時的に筋肉のけいれん・意識の喪失等の症状を起こす人がいます。こうした経験のある方は、ゲームで遊ぶ前に必ず医師と相談してください。また、ゲーム中にこのような症状が起きたときは、すぐにゲームをやめ、医師の診察を受けてください。

メガドライブをプロジェクションテレビ（スクリーン投影方式のテレビ）に接続すると、残像光量による画面焼けが生じる可能性があります。そのため、接続しないでください。

SUPER32X
スーパー
ハリスター

新作ゲームソフトの案内や楽しい情報を、ジャンジャンお知らせします。

電話で

セガ ジョイジョイ
テレフォン

札幌 仙台 東京 名古屋 大阪 福岡
札幌 仙台 東京 名古屋 大阪 福岡

011-842-8181
022-285-8181
03-3743-8181
052-704-8181
06-333-8181
082-292-8181
092-521-8181

FAXで

セガ ファックス クラブ

SEGA・FAX・CLUB

03-5950-7790



- 1 ファックスの受話器を使ってコール。
- 2 音声ガイダンスにしたがってボタンをおせば、欲しい情報がファックスで送信されます。

*プッシュ回線またはトーン切り替えのあるダイヤル回線をお使いください。

番号をよく確かめて、正しくかけてください。

株式会社 セガ・エンタープライゼス

本社 〒144 東京都大田区羽田1-2-12

お問い合わせ先

お客様相談センター フリーダイヤル ☎0120-012235

受付時間 月～金 10:00～17:00 (除く祝日)

☆☆☆☆☆☆☆☆ 修理について ☆☆☆☆☆☆☆☆

修理を依頼される時は、最寄りの各支店または事業所までお申しつけください。

札幌支店 HEサービスセンター 〒062 北海道札幌市豊平区豊平五条3-2-34 ☎011(841)0248(代表)
 佐倉事業所 HEサービスセンター 〒285 千葉県佐倉市大作1-3-4 ☎043(498)2610(直通)
 関西支店 HE修理係 〒561 大阪府豊中市豊南町東2-5-3 ☎06(334)6486(直通)
 九州支店 HEサービスセンター 〒812 福岡県福岡市博多区博多駅南5-7-5 ☎092(452)6842(代表)

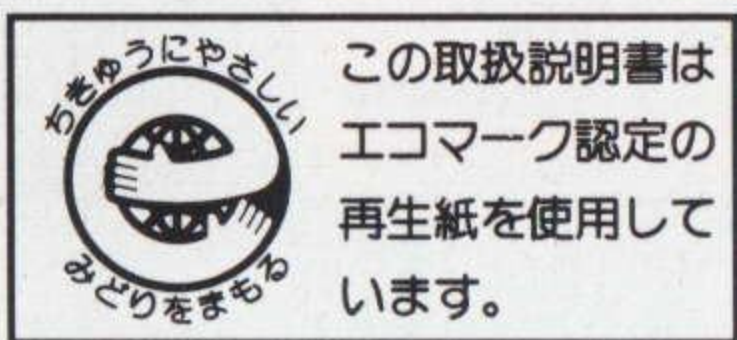
FOR SALE AND USE IN ASIA

Patents: U.S. Nos. 4,442,486/4,454,594/4,462,076; Europe No. 80244;
 Canada Nos. 1,183,276/1,082,351; Hong Kong No. 88-4302;
 Germany No. 2,609,826; Singapore No. 88-155; U.K. No. 1,535,999;
 France No. 1,607,029; Japan No. 1,632,396

禁無断転載



**WELCOME TO THE FANTASY ZONE!
GET READY!**



この取扱説明書は
エコマーク認定の
再生紙を使用して
います。

GM-4005 672-2194
© SEGA 1985,1994

株式
会社

セガ・エンタープライゼス