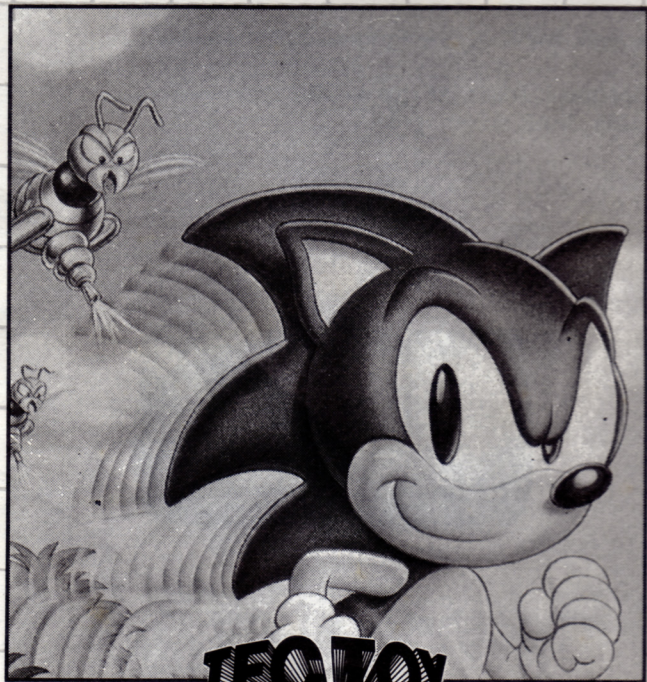


Game Gear<sup>®</sup>

# Sonic The Hedgehog



**TEC TOY**

# Como Colocar o Cartucho no GAME GEAR

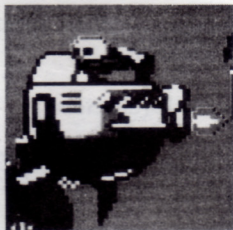
1. Certifique-se de que o GAME GEAR está desligado.
2. Coloque o cartucho *Sonic The Hedgehog* no console (veja figura), conforme explica o manual do GAME GEAR.
3. Ligue o GAME GEAR. Se nada aparecer na tela, desligue o aparelho e verifique se o cartucho está bem colocado. Depois, ligue-o novamente.
4. *Sonic The Hedgehog* é para somente 1 jogador.

**Importante:** Jamais coloque ou retire o cartucho enquanto o GAME GEAR estiver ligado!

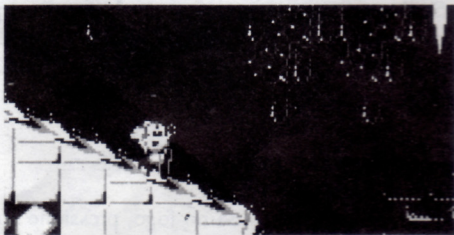


# Esmague o Dr. Robotnik!

Dr. Robotnik, o cientista maluco, está capturando animais inocentes e transformando-os em robôs malignos! Somente um cara forte pode por fim ao esquema diabólico do cientista demente. E ninguém melhor que Sonic, o porco-espinho mais corajoso e mais rápido do mundo para resolver isso.



Ajude Sonic a enfrentar uma multidão de maníacos de metal com o Ataque Giratório Super-Sônico. Ganhe velocidade rolando pelas colinas e pule as perigosas armadilhas. Depois atravesse as águas geladas até uma caverna subterrânea. E se tiver sorte, poderá desviar para o Estágio Especial, onde será lançado por molas e rebaterá nos obstáculos, como se estivesse em uma máquina de fliperama de verdade. Seu maior desafio está num dirigível, onde ficará cara a cara com o Dr. Robotnik em pessoa!



Gire até ficar tonto, salve os animais, e torne-se o super herói. Seja Sonic! Seja atômico!

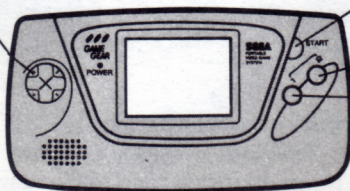


# Assuma o Controle

Para jogar melhor, aprenda as funções dos diversos botões antes de começar.

Botão D (direcional)

Botão Start (Início)



Botão 2

Botão 1

## Botão D (Direcional)

- Pressione para a esquerda ou para a direita para mover Sonic nessas direções. Mantenha pressionado em uma dessas direções para ganhar velocidade.
- Quando Sonic está completamente imóvel, pressione para cima ou para baixo para ver a parte de cima ou de baixo da tela. (Isto não funcionará se Sonic já estiver no ponto mais alto ou mais baixo.)

## Botão Start

- Pressione para começar o jogo.
- Pressione para fazer uma pausa no jogo, pressione novamente para voltar a jogar.

## Botão 1 ou 2

- Pressione para executar o Ataque Giratório Super-Sônico.

# Super Façanhas de Sonic

- Pressione para baixo o Botão D quando Sonic estiver se movimentando, para destruir inimigos com o Ataque Giratório Super-Sônico

## Começando

Quando a chave interruptora é ligada, a Tela de Apresentação aparece. Pressione o Botão Start para ver o Mapa que mostra onde estão as Zonas. Pressione Start novamente para começar a jogar.



## Alcance os Anéis!

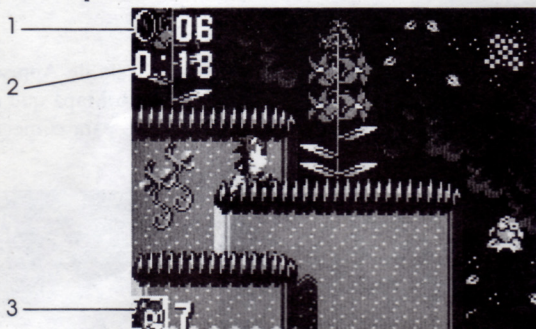
Como Sonic, você deve evitar armadilhas e esquivar-se de robôs enlouquecidos enquanto passa rapidamente por seis zonas perigosas usando o Ataque Giratório Super-Sônico. Sua meta é livrar seus amigos das garras sujas do cientista demente Dr. Robotnik!



Permanecer vivo é difícil, mas você pode agarrar anéis ao longo do caminho. Enquanto tiver anéis, você não será ferido quando for atacado ou tocar um inimigo. (Mas perderá todos os seus anéis.) Se um inimigo atacar quando você não tiver nenhum Anel e não

estiver usando o Ataque Giratório Super-Sônico, você perderá uma chance de completar o jogo. (Mesmo usando o Ataque Giratório Super-Sônico, você perderá uma chance se cair para a parte de baixo da tela.)

Mantenha-se informado sobre os Anéis que tem e sobre as chances que restam olhando para os mostradores na tela.



1. O número de Anéis que você tem.
2. Cronômetro: Mostra quanto tempo passou desde que começou esse Ato. Você tem dez minutos para eliminar cada Ato. Se ultrapassar esse tempo, perderá uma chance de completar o jogo. (O tempo é baseado no tempo do Jogo e não no tempo efetivamente decorrido.)
3. O número de chances que Sonic tem para acabar esse Ato.

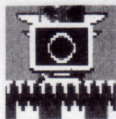
## Monitores com Setas



Em cada Ato você vai encontrar Monitores de Vídeo com Setas. Quebre-os. Se você morrer, continuará o jogo a partir do último Monitor com Seta destruído.

# Objetos de Sobrevivência

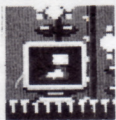
Arrebente monitores de vídeo com o Ataque Giratório Super-Sônico para obter objetos especiais que o ajudarão a derrotar o maligno Dr. Robotnik!



**Super Anel:** Dá a você dez Anéis.



**Escudo:** Evita que você perca seus anéis quando atacado. Mesmo não tendo Anéis, você não será ferido. (Mas isso não o protegerá de outros obstáculos.)



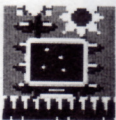
**Tênis de Potência:** Faz você correr mais rapidamente.



**Mais 1:** Dá a você uma chance extra de completar o jogo.

**NOTA:** Você também pode ganhar uma chance extra:

- Sempre que atingir 50.000 pontos, ou
- Quando pegar 100 Anéis, ou
- Quando sortear a imagem de Sonic ao girar o Pannel de Prêmios. (Veja "Painel de Prêmios".)



**Invencível:** Mantém você temporariamente protegido quando atacado por um inimigo. (Mas isso não o protegerá de outros obstáculos.)





**Esmeraldas Caóticas:** Aparecem em todas as zonas. Pegue todas as seis e veja o *verdadeiro* fim!

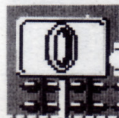
## Painel de Prêmios

O Painel de Prêmios aparece no final de cada Ato. Você precisa tocar nele para girá-lo. Coisas diferentes ocorrem, dependendo da figura que aparece quando o painel pára de girar.



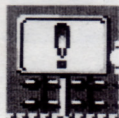
**Dr. Robotnik:** Desculpe, mas não acontece nada!

**Anel:** Você ganha dez Anéis!



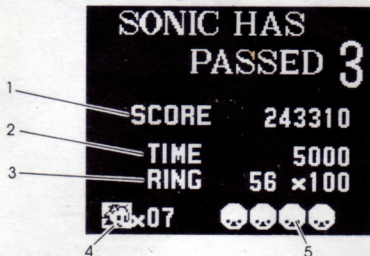
**Sonic:** Você ganha uma chance extra!

**Ponto de Exclamação:** Permite ir para o Estágio Especial!



## Pontuação

No final de cada Ato, a seguinte tela aparece.

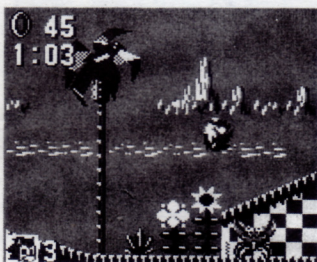




1. Sua pontuação.
2. Bonificação de Tempo. Essa bonificação é baseada em quanto tempo você levou para eliminar um Ato.
3. Bonificação de Anéis. Essa bonificação é determinada pelo número de Anéis que restaram no final de um Ato.
4. O número de chances que restou para acabar o jogo.
5. Esmeraldas Caóticas aparecem, se você pegou alguma.

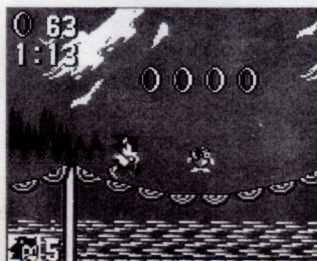
## Passe Rapidamente pelas Zonas!

Existem seis zonas cheias de ação, cada uma com três Atos emocionantes. Você encontrará o Dr. Robotnik no terceiro Ato de cada Zona. Uma jaula de metal aparece depois que você destruir o Dr. Robotnik. Pule para cima dela para libertar os inocentes animais.



### Zona da Montanha Verde

Role colina abaixo e atravesse as águas geladas até uma caverna subterrânea. Salte em trampolins, mas não em pontas afiadas!

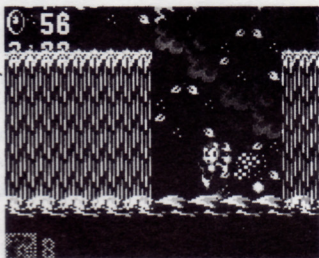


### Zona das Pontes

Atravesse rapidamente as pontes antes delas ruírem, ou você irá parar no fundo do lago! Use as gangorras para pular e alcançar penhascos altos. Esperar o momento certo é a chave do sucesso.

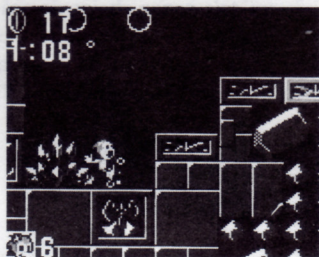
## Zona da Floresta

Flores silvestres e plantas exóticas cercam você na selva úmida e escura. Quando alcançar a catarata turbulenta, tome muito cuidado! Um movimento em falso e tchau mesmo!



## Zona do Labirinto

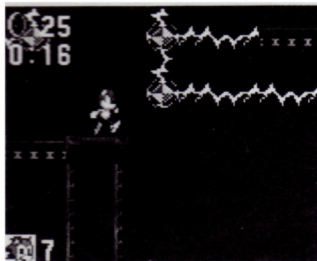
Explore um complicado labirinto cheio de água. Uma contagem regressiva começa para informá-lo que seu oxigênio está acabando. Respirar em bolhas de ar evita que você se afogue.



## Zona do Perigo

Alcance as alturas, passando pelas luzes brilhantes da cidade. Depois corra rapidamente para dentro de um labirinto de metal cheio de armadilhas. As correias transportadoras são escorregadias – cuidado!





## Zona da Base Aérea

Evite feixes mortíferos de raios laser e mísseis letais. Agora você alcançou o esconderijo do Dr. Robotnik – o dirigível. Encare-o e acabe com ele.

## Estágio Especial

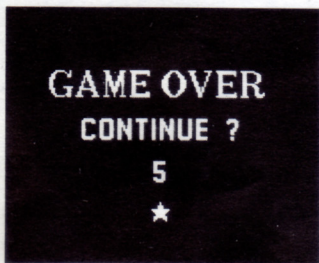
Se você apanhar uma certa quantidade de Anéis e fizer aparecer o Ponto de Exclamação, poderá desviar para o Estágio Especial, onde ricocheteará em grandes obstáculos e trampolins coloridos com todas as cores do arco-íris, como se estivesse em uma máquina de fliperama de verdade. Você deve eliminar esse estágio dentro de um certo limite de tempo. Se o tempo se esgotar, você perderá todos os objetos conseguidos nesse estágio.





Se você quebrar o Monitor com a legenda CONT (Continuar) no Estágio Especial, ganhará uma Estrela de Continuação que aparece na Tela de Fim de Jogo. Mesmo que o jogo tenha acabado, poderá continuar do começo da Zona onde parou se tiver uma Estrela de Continuação. (Veja "Fim de Jogo e Continuação do Jogo".)

## Fim de Jogo e Continuação do Jogo

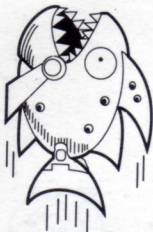


Se você perder todas as suas chances de completar o jogo, o jogo terminará. Normalmente, você começa com três chances mas pode aumentar o número, agarrando objetos com a figura do Sonic, ou satisfazendo outras exigências. (Veja "Objetos de Sobrevivência".)

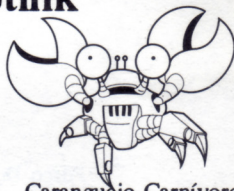
Se quebrar o Monitor CONT na Zona Especial, ganhará uma Estrela de Continuação. Tendo uma Estrela de Continuação, poderá continuar o jogo do começo da Zona onde parou. Para continuar, certifique-se de pressionar o Botão Start antes do cronômetro alcançar o zero na Tela GAME OVER (Fim de Jogo).



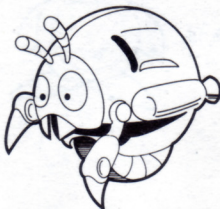
# Monstros do Dr. Robotnik



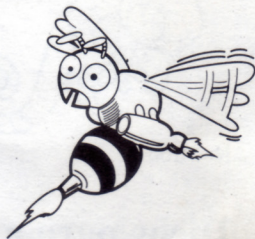
Peixe Cortador



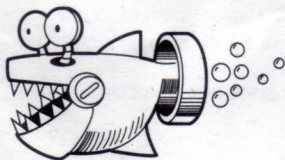
Caranguejo Carnívoro



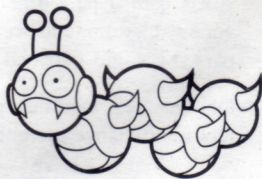
Inseto Motorizado



Bombardeiro Bzzzz



Mandíbulas



Lagarta Assassina

Porco Bola



Newtron



Burrobot

## Dicas para a Sobrevivência de Sonic

- Agarre quantos Anéis conseguir. (Você deve pegar de 50 a 99 Anéis para ir para o Estágio Especial. Pegando 100 Anéis, você ganha uma chance extra de completar o jogo, mas não irá para o Estágio Especial.)
- Observe as armadilhas para ver como elas se movem. Você terá uma chance melhor de esquivar-se ou de escapar delas.
- Procure caminhos para chegar aos lugares que parecem impossíveis de alcançar.
- Lembre-se, existe uma bonificação de tempo. Por isso, tente passar pelos Atos o mais rápido que puder.



## CERTIFICADO DE GARANTIA

A TEC TOY garante este produto contra defeitos de fabricação pelo prazo de 90 (noventa) dias, contados a partir da data de sua compra.

Em caso de defeito, dirija-se a um Posto de Assistência Técnica Autorizada TEC TOY munido deste certificado e da nota fiscal comprobatória da compra, para obter os serviços cobertos por esta garantia.

A presente garantia, contudo, não cobre defeitos originados por uso indevido, tentativa de violação do cartucho e consertos por pessoa não autorizada.

A presente garantia também não cobre fretes de envio e/ou retorno a uma Assistência Técnica Autorizada TEC TOY.



**TEC TOY INDÚSTRIA DE BRINQUEDOS LTDA.**

Estrada Torquato Tapajós, 5408 - Bairro Flores - Manaus - AM  
CEP 69090 - Indústria Brasileira.

**CENTRO DE ATENDIMENTO AO CONSUMIDOR**

Av. Ermano Marchetti, 576 - São Paulo - SP - CEP 05038  
TELEFONE: (011) 261-5797

**TECTOY**

PRODUZIDO  
NA ZONA FRANCA  
DE MANAUS  
  
CONHEÇA O AMAZONAS