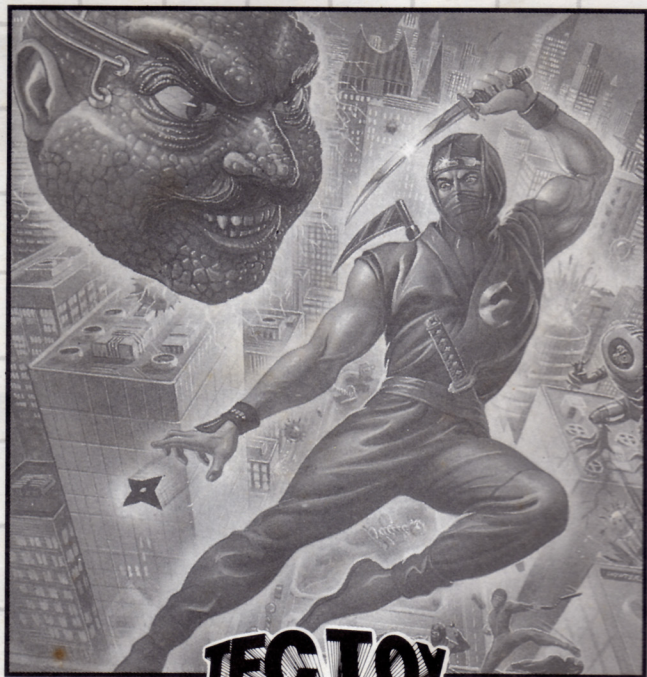


Game Gear[®]

SHINOBI

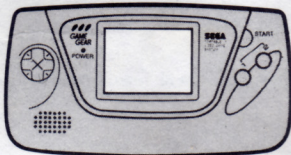


Como colocar o cartucho no GAME GEAR

1. Certifique-se de que o GAME GEAR está desligado.
2. Coloque o cartucho SHINOBI no console (veja figura), conforme explica o manual do GAME GEAR.
3. Ligue o GAME GEAR. Se nada aparecer na tela, desligue o aparelho e verifique se o cartucho está bem colocado.
Depois, ligue-o novamente.
4. SHINOBI é para somente 1 jogador.

IMPORTANTE: Jamais coloque ou retire o cartucho enquanto o GAME GEAR estiver ligado!

Entrada do Cartucho



Shinobi - A Missão



Rumores de terror e destruição chegaram até o Vale dos Ninjas. O mestre da escola Oboro de Shinobi, manda seus melhores alunos investigarem os terríveis boatos que vêm das áreas

suburbanas. Eles voltam com notícias de uma poderosa força do mal que estabeleceu uma base em Neo City.

O mestre sabe que apenas guerreiros treinados nas artes do Ninjutsu podem enfrentar este tipo de ameaça. Um a um seus melhores alunos: Blue (Azul), Green (Verde), Pink (Rosa) e Yellow (Amarelo) seus nomes estão de acordo com a cor das suas faixas – entraram em Neo City para localizar e destruir a fonte do mal. O Vale dos Ninjas perdeu o contato com todos eles. Acredita-se que todos tenham sido capturados.

É sua vez, Joe Musashi, o Shinobi Vermelho, empreender a sua missão. O mestre pede a você, o mais velho e mais forte dos seus ninjas para utilizar suas habilidades na arte do Ninjutsu, para libertar seu companheiros shinobis, e com a ajuda dos seus conhecimentos, destruir a Cidade do Medo. O último desafio espera por você.

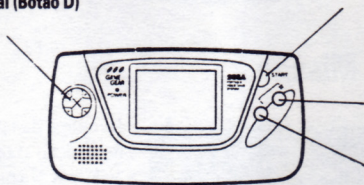


Assuma o controle

Para poder jogar melhor, aprenda as manobras dos diferentes botões antes de começar.

Botão Direcional (Botão D)

Botão Início



Botão 2

Botão 1

Botão Direcional (Botão D)

- Pressione para esquerda ou para a direita para se deslocar nessas direções.
- Pressione para baixo para se abaixar.
- Pressione (► ou ◄) para andar abaixado.
- Pressione para cima para passar pelas portas.
- Pressione (▼ + **Botão 2**) para saltar para baixo.
- Pressione para selecionar uma fase na tela Round Select.
- Pressione para fazer uma seleção na janela status.

Botão Início

- Pressione para iniciar o jogo.
- Pressione para ver a janela status.

Botão 1

- Pressione para atacar.

Botão 2

- Pressione para saltar.
- Pressione para confirmar uma seleção na janela status.

Em pleno jogo

Pressione o **Botão Início** na tela título para ver a tela Round Select. Na tela Round Select, pressione o **Botão D** para cima, para baixo, para esquerda ou para direita para selecionar a fase que você quiser, pressione então o **Botão Início**, o **Botão 1** ou o **Botão 2** para iniciar o jogo.

Observação: A cor das molduras determina qual é o shinobi que você deve resgatar em cada uma das fases.



O que mostra sua tela

Indicador de força: Quando você não tiver mais força, você perde um jogador (vida) para completar a fase.



Janela status

Quando você pressiona o **Botão Início** durante o jogo, aparece a janela status.



1. Cada shinobi que você resgata junta-se a você. Você pode então selecionar o shinobi que possa enfrentar melhor os obstáculos de determinada área. Pressione então o **Botão D** para cima ou para baixo a fim de selecionar o shinobi que você quiser e pressione o **Botão 1** ou **2**.
2. O número de vezes que você pode utilizar seu Ninjutsu. (Cada shinobi utiliza um tipo diferente de Ninjutsu.) Selecione-o e pressione o **Botão 1** ou **2** para utilizá-lo.
3. Sua pontuação atual.
4. O número de jogadores.

Perfil dos shinobis

Cada shinobi é especializado em vários tipos diferentes de habilidades de combate assim como dos Ninjutsu (mágica ninja).

Red (Joe Musashi) (Vermelho)



Ele é conhecido por suas extraordinárias habilidades shinobis e é o líder da turma.

Técnica de ataque: Maneja o sabre ninja com lâmina muito afiada.

Proeza especial: Nenhuma.

Ninjutsu: Cria um terremoto que sacode os inimigos e arremessa rochas.



Blue (Azul)

Técnica de ataque: Arremessa a Crescent Blade Yo-Yo nos inimigos.

Proeza especial: Vai de um lado para outro utilizando sua Crescent Blade Yo-Yo. Escolha primeiro um lugar para onde lançar a lâmina e pressione o **Botão 1**. Quando a lâmina atingir o objeto, salte.

Ninjutsu: Gira como um tornado invencível e repele seus inimigos. Ele também pode voar enquanto for um tornado.

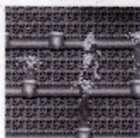


Yellow (Amarelo)

Técnica de ataque: Arremessa esferas de “Força Shinobi” que emite seu corpo. (Quanto mais tempo você pressionar o **Botão 1** mais poderosa será a “Força Shinobi”).

Proeza especial: Anda sobre a água.

Ninjutsu: Torna-se invisível formando uma barreira de raios em torno de si.



Pink (Rosa)

Técnica de ataque: Arremessa bombas pequenas mais poderosas que acabam com os inimigos.

Proeza especial: Anda nos tetos. Pressione o **Botão D** para cima e pressione o **Botão 2** para saltar e chegar ao teto. Enquanto mantém pressionado o **Botão 2** pressione o **Botão D** para esquerda ou para a direita para deslocá-lo nessas direções. Solte o **Botão 2** para voltar ao solo.

Ninjutsu: Acende uma luz fortíssima que cega os inimigos e pode também iluminar áreas escuras.



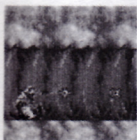
Green (Verde)

Técnica de ataque: Arremessa Shurikens (Estrelas ninjas).

Proeza especial: Faz um salto muito alto. Pressione o **Botão 2** para saltar. Quando estiver no ar, pressione novamente o **Botão 2** para fazer o salto mais alto. Enquanto estiver saltando, pressione o **Botão 1** para arremessar cinco Shurikens.

Ninjutsu: Utiliza a técnica de auto-exploração.

Observação: Se você estiver utilizando este Ninjutsu quando o número de jogadores chegar a zero, o jogo estará terminado.



Objetos:

Quando você ver **Item Boxes (caixas de objetos)**, pare para abrí-las. Eles levam vários objetos que ajudarão você em sua aventura.



1Up: Fornece a você um jogador extra.

Heart: (Coração) Preenche duas unidades do seu indicador de força.





Power Up: Acrescenta duas unidades extras a seu indicador de força.

Ninjutsu: Dá a você a oportunidade de usar o Ninjutsu. Quando você morre, o número de Ninjutsu no indicador da tela status volta a zero.



Observação: O número mais alto que pode aparecer no indicador de Ninjutsu é 9. Entretanto, se você ganhar mais, o computador sabe o número exato.



Bomb (Bomba): Explode automaticamente, portanto fique longe dela o mais que puder!

As perigosas ruas de Neo City

Você e Joe Musashi devem passar através de quatro fases, cada uma com diferentes etapas, e resgatar os shinobis capturados antes de pisar em Neo City, onde começa o verdadeiro pesadelo. (Você pode começar de qualquer fase que quiser.)

Estrada

Salte cuidadosamente entre os velozes carros e caminhões, enquanto se esquiva das balas e dos mascarados.



Chovem flechas e homens com enormes martelos correm atrás de você, enquanto você sobe nos edifícios.





Acabe com o helicóptero. É a única maneira de libertar Pink.

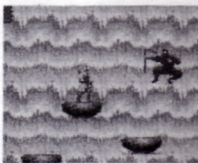
Vale

Preste muita atenção quando deslizar a favor da corrente em troncos escorregadios. Os shinobis inimigos poderão surpreender você com um ATAQUE.



Agora você está no labirinto escuro de monstruosas formações rochosas. Cuidado por onde anda!

Blue aparecerá assim que você vencer o inimigo da espada neste emocionante combate.



Porto

Provoque a destruição entre os guindastes e os engradados.



Pronto para um violento combate no
cais das tormentas?

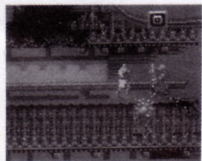
O navio está navegando com
verdadeiras más intenções. Se você
não quiser morrer, use sua cabeça.



Destrua o robô e resgate Yellow.

Floresta

Utilize sua serras e encontre seu
caminho nesta armadilha mortal!



Estátuas que lançam laser e monges
monstros esperam você.



Assim que você derrotar a máscara
da morte, Green estará livre.

Quando você termina uma fase

Quando você resgata os shinobis capturados, aparece sua pontuação e a pontuação máxima. Todos os pontos de bonus que você tiver ganho serão acrescentados à sua pontuação. Pouco depois aparece a tela Round Select. Na tela Round Select, escolha uma fase e pressione o **Botão 1** ou **2**.

ROUND CLEAR	
CLEAR BONUS	5000
LIFE BONUS	1400
SECRET BONUS	3000
SCORE	100
TOP SCORE	5000

Fim do jogo e Continue

Quando você perder todos seus jogadores, aparecerá a tela de fim de jogo. Para continuar no jogo, pressione o **Botão Início**, o **Botão 1** ou **2** antes do temporizador chegar a zero na tela continue. Você poderá continuar três vezes.

GAME OVER	
SCORE	3000
TOP SCORE	5000

CONTINUE 3	
5	

Dicas úteis

- Antes de começar o jogo, leia os perfis dos shinobis e as diferenças das fases neste manual. Você poderá então decidir qual shinobi resgatar primeiro, segundo e assim por diante.
- Use sempre os Ninjutsu.

Marcador de Pontos

Nome			
Data			
Pontos			

Nome			
Data			
Pontos			

Nome			
Data			
Pontos			

Nome			
Data			
Pontos			



CERTIFICADO DE GARANTIA

A TEC TOY garante este produto contra defeitos de fabricação pelo prazo de 90 (noventa) dias, contados a partir da data de sua compra.

Em caso de defeito, dirija-se a um Posto de Assistência Técnica Autorizada TEC TOY munido deste certificado e da nota fiscal comprobatória da compra, para obter os serviços cobertos por esta garantia.

A presente garantia, contudo, não cobre defeitos originados por uso indevido, tentativa de violação do carterucho e consertos por pessoa não autorizada.

A presente garantia também não cobre fretes de envio e/ou retorno a uma Assistência Técnica Autorizada TEC TOY.



TEC TOY INDÚSTRIA DE BRINQUEDOS LTDA.

Estrada Torquato Tapajós, 5408 — Bairro Flores — Manaus — AM
CEP 69090 — Indústria Brasileira.

CENTRO DE ATENDIMENTO AO CONSUMIDOR

Av. Ermano Marchetti, 576 — São Paulo — SP — CEP 05038

TELEFONE: (011) 261-5797

TECToy

PRODUZIDO
NA ZONA FRANCA
DE MANAUS

CONHEÇA O AMAZONAS