

ASCII

# 笑市の政

●らくいちのまつり●

## 内政地形表



# ゲームに登場する地形



## 城

城を整備すると耐久力が上がります、兵士を雇う数を増やせます。



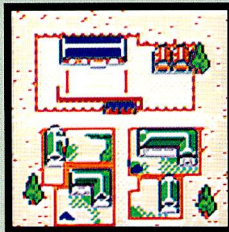
## 農地

開墾することで農地が広がり、税収が増えます。



## 神社

関所と座を持っています、廃止することで経済の発展があります。ただし主君の威信が下がる可能性があります。



## 奉行所

奉行所を整備すると城下の治安、経済が発展します。



## 商業地

商人を多く住ませる事が出来、税収が増えます。



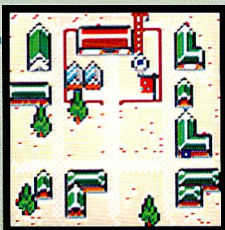
## 寺

関所と座を持っています、廃止することで経済の発展があります。ただし一揆を覚悟で行う必要があります。



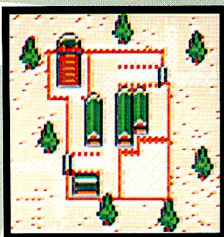
## 港

港の整備をすると商人が貿易を行ない、経済の発展に欠かせません



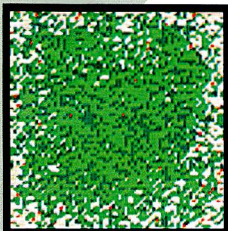
# 火消し

火消しを整備すると大火事などの天変地異の被害が減ります。



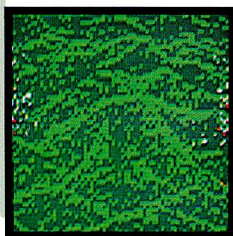
# 関所

関所は経済の自由な発展を疎外します。寺、神社の税収の財源になっています。



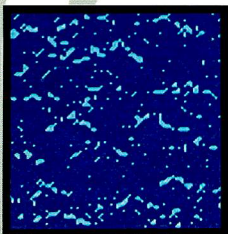
# 平地

一般的な地形



# 山

一般的な地形



# 海

一般的な地形

# 民衆

士 農 工 商や各種人口の増減を表しています。



僧侶



侍



大工



農民



親子



忍者



魚屋



飛脚

