



REGRAS DO JOGO

PHILIPS

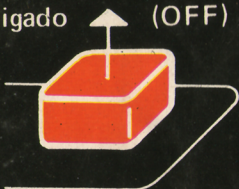


SERPENTE
DO PODER

IMPORTANTE!

Certifique-se sempre de que o seu Odyssey esteja desligado antes de inserir o cartucho. Isto protegerá os componentes do jogo eletrônico e aumentará a durabilidade do conjunto.

Desligado (OFF)



Ligado (ON)



PARA COMEÇAR:

- 1 Coloque o cartucho na abertura do console Odyssey com o rótulo virado para o teclado alfanumérico.
- 2 Ligue o aparelho, pressionando o botão ON-OFF do console. A frase SELECT GAME irá aparecer na tela de seu TV. Se não aparecer, pressione a tecla RE-SET no teclado alfanumérico.



As cores poderão variar conforme o ajuste individual do televisor.

© 1983 North American Philips Consumer Electronics Corporation
Software Copyright © 1983 E. Averett
Power Lords TM é copyright © 1983 Strongin-Mayem International
Odyssey é uma marca registrada da Magnavox Company

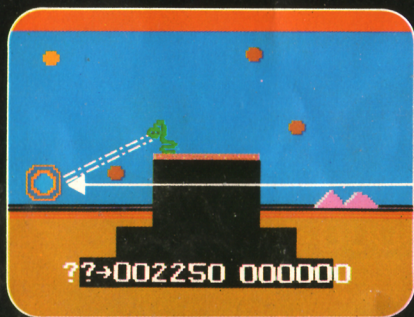
SERPENTE DO PODER

(1 ou mais jogadores)

- 1 Para iniciar o jogo, pressione 1 no teclado alfanumérico.
- 2 Você acaba de chegar à Rocha Vulcânica — um planetóide artificial defendido por uma serpente espacial de olhos de raios laser e outros demônios da Aliança Extraterrestre!



- 3 Use a alavanca do controle manual direito para fazer voar o trenó espacial.
- 4 Pressione a tecla "Action" para disparar seus raios lasers.
- 5 Perigo! Seu trenó espacial pode ser destruído por lavas que caem, pedras, contato com o corpo da serpente espacial ou uma rajada dos seus olhos de raios laser.



- 6 Cripta, Godo e Argus da Aliança Extraterrestre, periodicamente, abrirão portas no vulcão para disparar um raio gravitacional. Quanto maior for o seu escore, mais fortes se tornarão os campos gravitacionais artificiais e mais facilmente você será puxado para um trágico destino.
- 7 Tiros diretos de seus raios laser atordoarão a serpente espacial e destruirão as pedras que caem. Você pode vencer o raio gravitacional através de rajadas na porta do vulcão.



8 ESCORE:

- Atirando nas lavas durante erupção vulcânica 3 pontos
- Atordoando a serpente espacial 15 pontos
- Atingindo uma porta aberta. 45 pontos
- Destruindo uma rocha de lava 75 pontos
- Sobrevivendo a uma erupção vulcânica 1000 pontos

9 O escore do jogo em andamento aparece embaixo, à direita do seu vídeo.

10 O maior escore numa série de jogos aparece embaixo, à esquerda do seu vídeo.



- 11 Dois pontos de interrogação pedem as iniciais do nome do jogador com maior número de pontos. Esse jogador entrará com suas iniciais através do teclado alfanumérico. O maior escore e as iniciais do jogador com maior número de pontos permanecerão na tela até que um escore maior seja alcançado em jogos subsequentes.
- 12 Para iniciar um novo ciclo de pontos, pressione RESET e, após, o número 1.



PHILIPS DA AMAZÔNIA S.A. INDÚSTRIA ELETRÔNICA

Rod. Dep. Vital de Mendonça, km 7,5
MANAUS – AMAZONAS

Inscr. Estadual nº 04 106 150-0

C.G.C. nº 04 182 861/0001-99

INDÚSTRIA BRASILEIRA
PRODUZIDO NA ZONA FRANCA DE MANAUS

PHILIPS

