

Microsoft® WINDOWS™



Ambiente Gráfico

Versão 3.1

Facilidade de uso, flexibilidade, rapidez e robustez. Essas são algumas das características do Windows 3.1, que asseguram ainda maior produtividade ao consagrado ambiente gráfico Windows. Suporte a Multimídia. Suporte a reconhecimento de escrita através do Pen Computing. Transferência e integração ativa de dados entre diversos aplicativos através do OLE (Object Linking and Embedding). E mais de cinco mil aplicativos ao seu alcance imediato. Windows 3.1: facilitando seu dia-a-dia.

Visão Geral

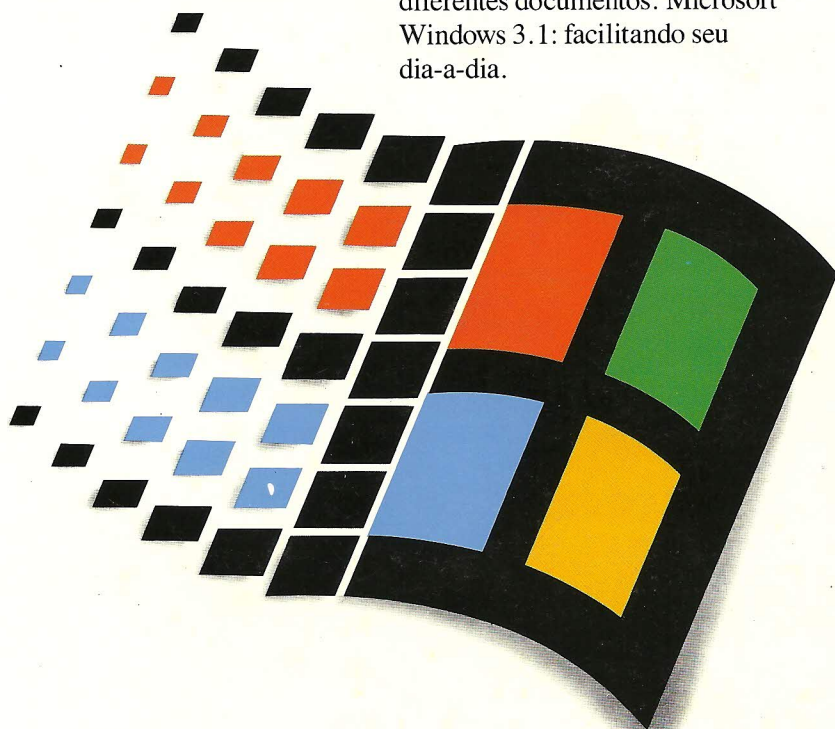
Em menos de dois anos, dez milhões de usuários aprovaram o ambiente Windows em sua versão 3.0, pela facilidade de uso, aprendizado imediato e infinidade de aplicativos disponíveis. A versão 3.1 apresenta, agora, além das consagradas características, mais de mil inovações que resultam em maior flexibilidade, rapidez e confiabilidade.

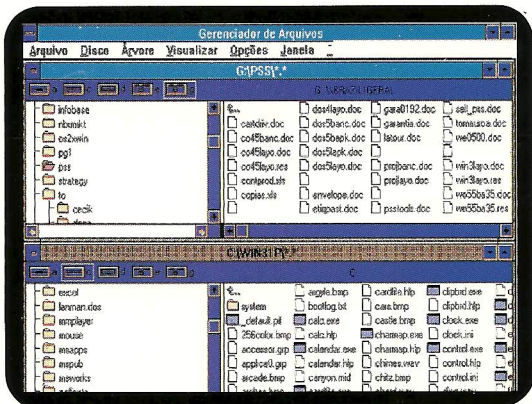
Para chegar ao Windows 3.1, a Microsoft apoiou-se nas recomendações de 15 mil usuários Beta, que testaram exaustivamente o produto antes de seu lançamento, além do *feedback* proporcionado pelo suporte internacional aos usuários do Windows 3.0. Outras importantes inovações foram decorrentes de estudos realizados no *Usability Lab*, um laboratório da Microsoft onde são pesquisadas as formas mais intuitivas e lógicas da interação do usuário com o computador.

Além de um aprimoramento de performance com relação à versão anterior, o Windows 3.1 apresenta algumas características inéditas como suporte a Multimídia, com extensões para integração com áudio e vídeo; suporte a *Pen Computing*, o software de reconhecimento de escrita da Microsoft; utilização de fontes escaláveis *True Type*, que permitem

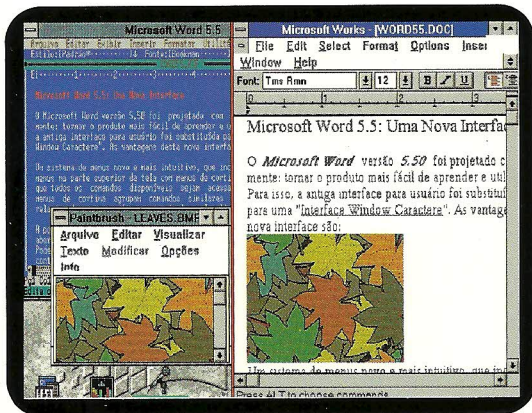
o acesso a tipos de diferentes tamanhos e alta definição, para saída em qualquer monitor de vídeo ou impressora.

E, para garantir o real acesso à informação, a Microsoft traz a tecnologia OLE (*Object Linking and Embedding*), para transferência, integração e atualização imediata de informações que se encontram em diferentes documentos. Microsoft Windows 3.1: facilitando seu dia-a-dia.

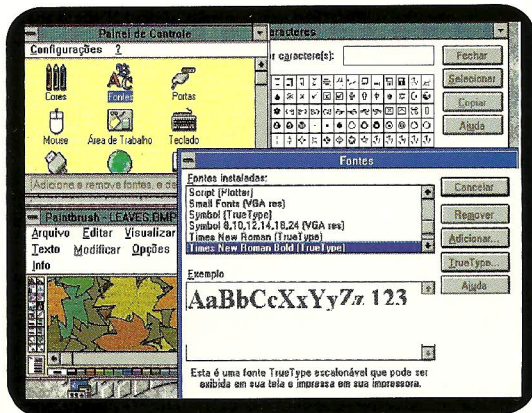




O melhor e mais rápido Gerenciador de Arquivos simplifica as tarefas de gerenciamento de diretórios e arquivos, como a criação de diretórios, cópia, movimentação e procura de arquivos em um disco e mesmo através da rede.



Com o OLE (Object Linking and Embedding) você transfere e integra informações entre vários aplicativos, dinamicamente. Alterando um deles, você automaticamente altera os dados dos outros aplicativos.



Crie documentos profissionais com as fontes TrueType do Windows 3.1. Mesmo com uma impressora matricial, você poderá obter documentos de alta qualidade de impressão. O Windows 3.1 também traz novos acessórios como o Mapa de Caracteres, o Gerenciador de Objetos e mesmo o suporte a som dentro do produto.

Principais Características

Fácil de instalar, aprender e usar

Graças a inúmeras sugestões de usuários, as centenas de melhoramentos no Windows 3.1 tornaram o ambiente gráfico Windows ainda mais fácil de aprender e usar.

- Config melhorado, com dupla opção de instalação: customizada ou expressa. Esta última carrega automaticamente o ambiente gráfico Windows em seu PC. O Windows analisa o hardware e se auto-instala juntamente com todos os aplicativos existentes no sistema. Se você já possui a versão 3.0 do Windows, a nova versão não afetará nenhuma das configurações anteriores.
- CBT (Tutorial Baseado no Computador), que ensina a usar o mouse e dá um rápido treinamento sobre os conceitos básicos do ambiente Windows.
- Todos os menus do Windows são semelhantes e trabalham da mesma forma. Ao aprender os conceitos básicos você saberá usar todo o ambiente gráfico Windows e qualquer aplicativo Windows.
- Com um simples toque do mouse, a Ajuda *online* fornece informações a partir de qualquer ponto do Windows com acesso instantâneo a seu poderoso potencial.
- A característica de "Arrastar e Soltar" (*Drag and Drop*) permite que você pegue um arquivo com o mouse, "arraste-o" sobre o ícone do Gerenciador de Impressão, e "solte-o" para iniciar imediatamente a impressão.
- O novo Gerenciador de Arquivos, permite que você navegue, copie e mova arquivos melhor e mais rapidamente.
- O Gerenciador de Programas possibilita o encontro e execução de aplicativos imediatamente, sem memorização de comandos, nomes de percurso ou localizações.
- Rotinas de Execução e menus customizados pelo próprio usuário irão ajudar muito na solução de problemas específicos de computação.

Convivência entre aplicativos MS-DOS e Windows

O ambiente operacional Windows fornece agora melhor suporte a aplicativos baseados tanto no Windows como no MS-DOS.

- O ambiente gráfico Windows reconhece automaticamente e instala a maioria dos aplicativos baseados no MS-DOS.

- Usando o mouse, você copia e transfere dados entre aplicativos MS-DOS e Windows, com grande facilidade.
- A tecnologia do OLE (*Object Linking and Embedding*) permite que você transfira e integre informações entre vários aplicativos, automaticamente. Para alterar uma informação em vários aplicativos, você altera apenas um deles.
- Fontes escaláveis *TrueType* possibilitam a visualização e impressão de grande qualidade de tipos de letras de diferentes tamanhos e alta definição. Compatíveis com muitas outras fontes, dispensam o uso de impressoras *Post Script*, preservando seu investimento.
- A interface gráfica Windows e as fontes *TrueType* permitem que você visualize o seu trabalho em tela exatamente do modo como ele será impresso. É o *WYSIWIG (What you see is what you get)*.
- Seja qual for sua necessidade de trabalho, existem milhares de aplicativos para todos os tipos de atividades.

Ambiente gráfico rápido e confiável

O Windows versão 3.1 controla as funções-chave do MS-DOS, ao mesmo tempo que expande suas características.

- Uso mais eficiente da memória e ampliação do espaço disponível. Você pode romper a barreira dos 640K de memória de aplicativos baseados em MS-DOS, rodando-os sob Windows. E com um processador 80386 ou compatível, o espaço disponível no disco rígido pode até ser utilizado como memória adicional.
- Maior velocidade de impressão.
- Rolamento de tela mais rápido ao rodar aplicativos MS-DOS.
- O *Reset* de Aplicativos permite que você finalize um aplicativo problemático enquanto mantém o Windows e outros aplicativos rodando normalmente.
- A interface gráfica do Windows dá acesso às poderosas características do sistema operacional, sem forçá-lo a decorar comandos difíceis e sintaxes passíveis de erro.
- Capacidade de rodar tantos aplicativos quantos seu sistema conseguir gerenciar de uma só vez. Você pode alternar rapidamente entre aplicativos e,

facilmente, trocar informações entre eles. Em um PC 386, você pode rodar aplicativos para MS-DOS em suas próprias janelas (em um PC 286, os aplicativos MS-DOS rodam em tela cheia).

- O suporte a *laptops* expande o monitor e preserva a vida da bateria.

Recursos

Troca de dados entre aplicativos

- Corte e cole informações entre aplicativos MS-DOS e Windows.
- Compartilhe informações entre aplicativos Windows.
- OLE - *Object Linking and Embedding*, a função inteligente de transferir e integrar dados e objetos do ambiente Windows, mantendo sempre atualizadas as informações entre todos os aplicativos, alterando as informações em apenas um deles.

Suporte a impressoras

- Impressão até 25% mais rápida.
- Melhor Gerenciador de Impressão, através do recurso "arraste e solte" com o mouse.
- Fontes *TrueType* que proporcionam alta qualidade de impressão em qualquer tipo de impressora.

Gerenciamento de arquivos

- Gerenciador de Arquivos, melhor e mais rápido, também devido ao recurso de "arrastar e soltar" para mover e copiar arquivos.
- Em vez de digitar complexos comandos, você usa o Gerenciador de Arquivos para encontrar e executar aplicativos.
- A função *WinLogin* permite que você controle e configure centralmente estações de trabalho do Windows.

Melhor Desempenho

- Novo *SmartDrive*, dobra a velocidade de acesso a disco em relação à versão 3.0.
- Novo Editor PIF, otimiza o desempenho de aplicativos MS-DOS rodando sob Windows.
- Múltiplos aplicativos podem rodar simultaneamente.
- *Reset de Aplicativos* mantém o Windows e outros aplicativos rodando normalmente enquanto você reinicializa um aplicativo com problemas.
- O programa *Dr. Watson* monitora os aplicativos e cataloga eventuais problemas no seu disco rígido, permitindo que a origem do problema seja detectada.

Total apoio da indústria, hoje e para o futuro

Milhões de pessoas já aderiram ao ambiente Windows atualmente. Isso significa que você está totalmente amparado, logística e tecnicamente.

- Mais de 100 fabricantes de hardware, 500 tipos de monitores e mais de 500

impressoras suportam o ambiente Windows.

- Extensões de Multimídia permitem que você acrescente dispositivos de multimídia tais como placas de som e drives CD-ROM, acrescentando vídeo e animação aos seus programas de treinamento e apresentações.

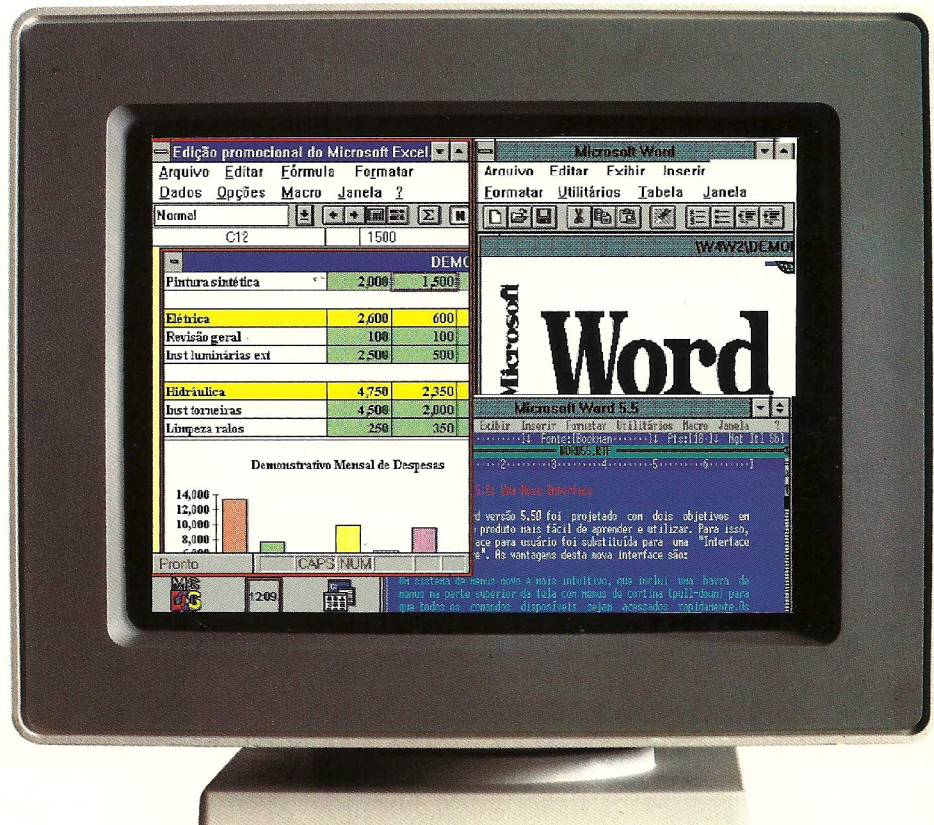
Extensões Multimídia e Pen Computing

- Hardware e drivers opcionais podem ser usados para acrescentar vídeo e animação a apresentações, documentos, ou programas de treinamento.
- As opções adicionais de hardware incluem:
 - Placa de som;
 - Reconhecimento de escrita com caneta (*Pen Computing*);
 - Drive CD-ROM.
- Dispositivo de interface de controle de mídia.

Ferramentas do ambiente gráfico

- *Gerenciador de Programas*: manipule e modifique os ícones para organizar e executar aplicativos.

- *Gerenciador de Arquivos*: gere arquivos e diretórios com (1) mapas de drives locais e conexões de rede, (2) árvore gráfica de diretórios, e (3) listagens de diretórios, programas e arquivos. "Arraste e solte" para mover e copiar arquivos, iniciar programas e imprimir.
- *Gerenciador de Impressão*: visualize filas de impressão, mude o status de jobs de impressão e "arraste e solte" documentos a serem enviados a impressoras locais ou remotas.
- *Painel de Controle*: conecte impressoras de rede, configure portas de comunicação, configure data e hora, instale fontes e customize a aparência da sua área de trabalho com cores e telas gráficas.



Trabalhe com aplicativos para MS-DOS em suas próprias janelas, aproveitando as vantagens da interface do Windows - movimentação mais rápida pelo documento, uso do mouse, alternar e compartilhar os dados entre os aplicativos.

Acessórios

- **Terminal:** programa de emulação/comunicações de terminal assíncrono que inclui transferência de arquivos binários e capacidade de macro para até 32 teclas de função.
- **Agenda:** calendário mensal e agenda diária com alarme para lembrá-lo dos compromissos.

- **Calculadora:** calculadoras padrão e científica, que executam cálculos em notação binária, octal, decimal ou hexadecimal.
- **Gravador:** gravador de macros básico que captura as ações do mouse e teclas utilizadas para posterior reprodução; permite a automação de tarefas repetitivas através dos aplicativos Windows.

- **Relógio:** analógico ou digital, que pode ser exibido em qualquer lugar da tela.
- **Arquivo de Fichas:** programa de cadastro orientado por índice, com discador automático de telefone. Cada cartão pode conter texto e gráficos.
- **Bloco de Notas:** editor de textos para escrever notas, memorandos curtos, incluindo arquivos *batch* com informações de data e hora.

Especificações Técnicas

Configuração necessária

- MS-DOS versão 3.1 ou superior (recomendado MS-DOS versão 5.0 ou superior).
- PCs compatíveis com processador 80286 ou superior (recomendado 80386 SX ou superior).
- 640K de memória convencional e 256K de memória estendida (processadores 80286: recomendados 1024K de memória estendida; processadores 80386: recomendados 2048K de memória estendida).
- Um disk drive 5 1/4" de alta densidade ou 3 1/2" e um disco rígido com 6 MB disponíveis (recomendados 10 MB).
- Monitor e placa EGA, VGA, super VGA, XGA, 8514/A, Hercules® ou compatível (recomendado monitor VGA colorido).

Opcional

- Microsoft Mouse ou compatível (recomendado).
- Modem Hayes® ou compatível.
- Placa de Som.
- Disk drive CD-ROM.
- Dispositivo de interface de controle de mídia.

Documentação

- Guia do Usuário do Microsoft Windows.
- Explorando o Microsoft Windows.

Suporte Técnico Total

O Suporte Técnico Microsoft - PSS: Product Support Services - é o maior centro nacional de suporte a software, com resposta imediata a todas as dúvidas e ligação direta com a matriz para assuntos mais complexos. O PSS também desenvolve constantemente

novos drives de impressoras, tornando seus produtos compatíveis com praticamente todas as impressoras nacionais e importadas.

Modos de operação

- **Modo Standard:** possibilita acesso à memória estendida em sistemas baseados no 80286 ou superior com pelo menos 640K de memória convencional e 256K de memória estendida (recomendados 1024K).
-Os aplicativos para Windows quebram a barreira dos 640K com acesso direto a toda a memória disponível.
-Aplicativos padrão do MS-DOS rodam em tela cheia em primeiro plano; diversos aplicativos MS-DOS podem ser carregados simultaneamente.
- **Modo 386-Avançado:** oferece todas as características do modo Standard além das características para sistemas baseados em PCs 80386 com pelo menos 640K de memória convencional e 1 MB de memória estendida (recomendados 2048K).
-Memória Virtual, permite que uma parte do disco rígido seja utilizada como memória. Os aplicativos podem usar mais memória do que fisicamente disponível, resultando em mais programas rodando simultaneamente.
-Máquinas Virtuais Múltiplas, possibilitam real multitarefa de aplicativos-padrão baseados em MS-DOS. Cada aplicativo MS-DOS roda no seu próprio ambiente MS-DOS do 8086/8088.
-Aplicativos padrão do MS-DOS rodam em suas próprias janelas ou em tela cheia.

-*Time-Slice* configurável para aplicativos baseados em MS-DOS permite que você sintonize seu sistema determinando a prioridade de execução.

Aplicativos Microsoft disponíveis para o ambiente Windows

- **Microsoft Word**, processador de textos para Windows.
- **Microsoft Excel**, planilha eletrônica para Windows.
- **Microsoft Project**, sistema para gerenciamento de projetos para Windows.
- **Microsoft PowerPoint**, programa gerenciador de apresentações para Windows.
- **Microsoft Works**, ferramentas de produtividade para Windows.
- **Microsoft Publisher**, editoração eletrônica para Windows.

Distribuidores

Compucenter (SP): (011) 257 0577
Comp Service (SP): (011) 884 1411
Intercorp do Brasil (SP): (011) 246 5622
(RJ): (021) 282 1242
Result (SP): (011) 241 8733
(RJ): (021) 240 1942

Microsoft Centers

Brasoftware (SP): (011) 251 1588
Corisco (PE): (081) 227 2444
CWM Informática (PR): (041) 242 1999
Processor (RS): (051) 222 9008
R2V2 (BH): (031) 224 3774
Só Software (RJ): (021) 552 9994
SoftXpress (SC): (0482) 23 3431
Wild West (SP): (011) 575 5067

PSS - Product Support Services

Tel: (011) 533 2922 - Fax: (011) 241 1157
BBS: (011) 543 9257

Este folheto é de cunho exclusivamente informativo. A Microsoft não oferece quaisquer garantias, explícitas ou implícitas, neste folheto. Empresas, nomes e dados usados nos exemplos são fictícios.

© 1992 Microsoft Corporation. Todos os direitos reservados.