



REGRAS DO JOGO

PHILIPS



PRODUZIDO NA ZONA FRANCA DE MANAUS

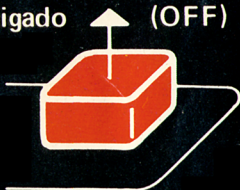
# LÓGICA CHINESA!

A versão eletrônica do venerável jogo  
estratégico chinês GO!

## IMPORTANTE!

Certifique-se sempre de que o seu Odyssey esteja desligado antes de inserir o cartucho. Isto protegerá os componentes do jogo eletrônico e aumentará a durabilidade do conjunto.

Desligado (OFF)



Ligado (ON)



## PARA COMEÇAR:

- 1 Coloque o cartucho na abertura do console Odyssey com o rótulo virado para o teclado alfanumérico.
- 2 Ligue o aparelho, pressionando o botão ON-OFF do console. A frase SELECT GAME irá aparecer na tela de seu TV. Se não aparecer, pressione a tecla RE-SET no teclado alfanumérico.

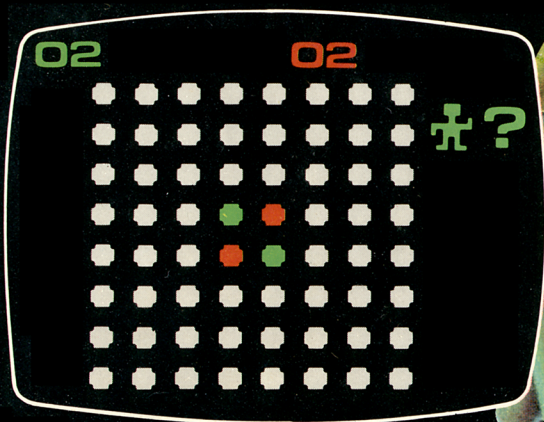


As cores poderão variar conforme o ajuste individual do televisor.

# LÓGICA CHINESA!

(1 ou 2 jogadores)

- 1 Pressione 0 (zero) no teclado alfanumérico se você estiver jogando com uma TV a cores.
- 2 Pressione 2 (dois) se você estiver jogando com uma TV branco e preto.
- 3 O jogo tem lugar em uma matriz de 8 x 8. Quatro "exércitos" em duas cores diferentes estão localizados no centro da Matriz.
- 4 Um ponto de interrogação irá piscar no lado direito da tela, perguntando se o "exército" daquela cor será controlado por uma pessoa ou pela máquina.
- 5 Pressione "YES" (SIM) no teclado alfanumérico se uma pessoa for controlar este exército e "NO" (NÃO) se a máquina for controlá-lo.
- 6 Se você pressionou "YES" (SIM), irá aparecer um segundo símbolo, seguido por um ponto de interrogação que estará piscando. Se você quiser que o "exército" desta cor seja controlado por uma segunda pessoa, pressione "YES" (SIM). Se você quiser jogar sozinho, contra a máquina, pressione "NO" (NÃO).
- 7 Se você decidiu jogar contra a máquina, um símbolo correspondente irá aparecer na tela.

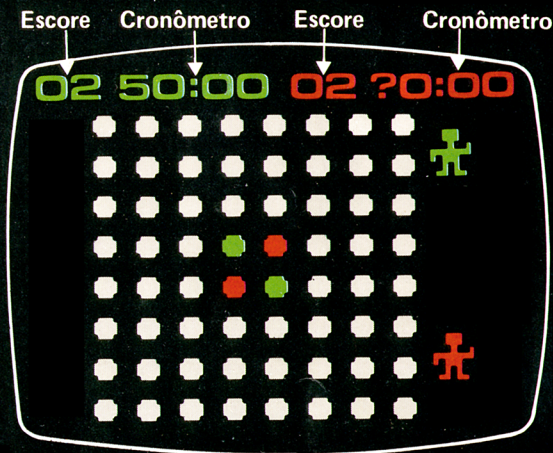


MP





- 8 Se você estiver jogando contra outra pessoa, cronômetros individuais aparecerão na parte superior da tela. O cronômetro do primeiro jogador aparecerá primeiro.
- 9 Você pode ajustar o cronômetro de cada jogador para um período máximo de 99 minutos através do teclado alfanumérico. Períodos de tempo diferentes podem ser ajustados para cada jogador, para dar a um novato maior chance contra um jogador experiente. Se você quiser jogar sem limite de tempo, ajuste o cronômetro com 00, através da parte numérica do teclado.
- 10 Se você estiver jogando contra a máquina, ela fará seus movimentos instantaneamente. Ela é capaz de tomar mais que 100.000 decisões eletrônicas por segundo.
- 11 O objetivo do jogo é ocupar a maior parte possível da Matriz.
- 12 O jogo começa com dois "exércitos" de cada cor no centro da Matriz.
- 13 O jogo termina quando a tela estiver cheia ou quando nenhum dos jogadores puder fazer um movimento e capturar um "exército" oponente. O jogador com maior número de "exércitos" na Matriz é o vencedor. O escore corrente aparece na parte superior da tela durante todo o jogo.



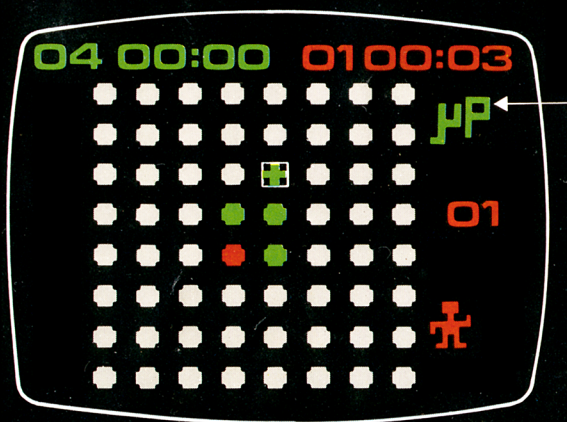
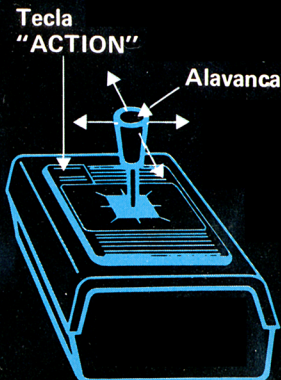


14 Cada movimento deve satisfazer simultaneamente duas condições:

- Um "exército" deve sempre ocupar uma posição vizinha a uma posição ocupada pelo "exército" oponente.
- Um ou mais "exércitos" oponentes devem ficar cercados por este novo e outro "exército" já existente da mesma cor. O "exército" cercado irá mudar automaticamente para a cor do "exército" conquistador.

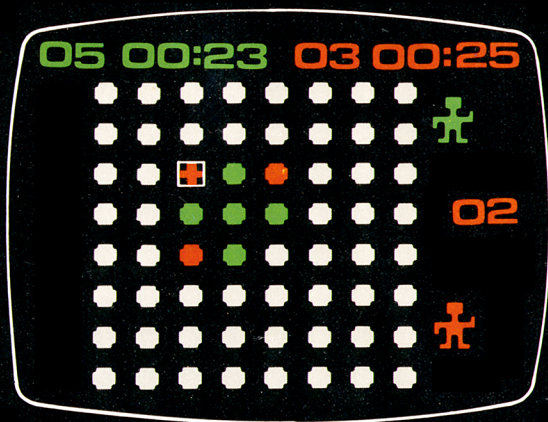
Se estas condições não puderem ser satisfeitas, soará um sinal audível e o jogador perderá sua vez.

15 Use a alavanca do controle manual para deslocar o quadrado branco para a parte da Matriz em que você quiser posicionar seu "exército". Pressione a tecla "ACTION" para efetivamente ocupar esta posição. O jogador de número 1 usa o controle manual esquerdo e o jogador de número 2 o controle manual direito.



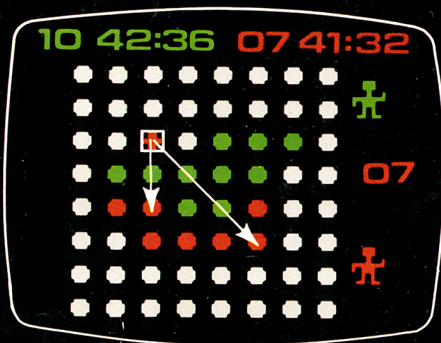
O símbolo indica que você está jogando contra a máquina.

- 16 Os jogadores podem capturar mais do que um "exército" opo-  
nente, em qualquer direção, na mesma jogada. As direções de  
cerco e captura podem ser linhas retas horizontais, verticais ou  
diagonais.
- 17 Dicas secretas de estratégias:
- a) Os cantos são as posições estratégicas mais importantes.  
Quando um "exército" ocupar um canto, estará controlan-  
do três direções. Um "exército" que ocupar um canto não  
pode ser capturado, pois ele não poderá ser cercado por  
dois lados em linha reta.
  - b) As bordas da Matriz são muito importantes porque elas afe-  
tam cinco direções e são vulneráveis apenas por dois lados.
  - c) Cuidado! Seja prudente ao ocupar as primeiras fileiras inter-  
nas ao perímetro da Matriz. Elas são pontos de partida para  
as bordas e cantos.



## VERSÃO II – LÓGICA CHINESA DIRECIONAL

- 1 Pressione 1 no teclado alfanumérico se você estiver jogando em uma TV a cores.
- 2 Pressione 3 no teclado alfanumérico se você estiver jogando em uma TV branco e preto.
- 3 Informe se o jogo será entre dois jogadores, ou apenas um jogador contra a máquina, conforme explicado do item 4 até o item 9 das regras de LÓGICA CHINESA.
- 4 LÓGICA CHINESA DIRECIONAL diferencia-se de LÓGICA CHINESA em apenas um aspecto, mas que muda o jogo completamente. Os jogadores só podem capturar "exércitos" adversários em uma direção na mesma jogada, e não em diversas. É necessário escolher a direção.
- 5 Quando você posicionar um "exército" numa posição que oferece 2 ou mais opções para capturar adversários em direções diferentes, os "exércitos" adversários não irão mudar de cor automaticamente.
- 6 Empurre a alavanca do controle manual em direção ao "exército" ou "exércitos" que você quer capturar. Um segundo quadrado branco aparecerá na fileira escolhida.
- 7 Pressione a tecla "ACTION" e os "exércitos" cercados daquela fileira irão mudar de cor automaticamente.
- 8 É muito importante considerar as posições estratégicas assim como o número de "exércitos" que é possível capturar ao optar pela direção.





**PHILIPS DA AMAZÔNIA S.A. INDÚSTRIA ELETRÔNICA**

Rod. Dep. Vital de Mendonça, km 7,5  
MANAUS – AMAZONAS

Inscr. Estadual nº 04 106 150-0  
C.G.C. nº 04 182 861/0001-99

INDÚSTRIA BRASILEIRA  
PRODUZIDO NA ZONA FRANCA DE MANAUS

**PHILIPS**

