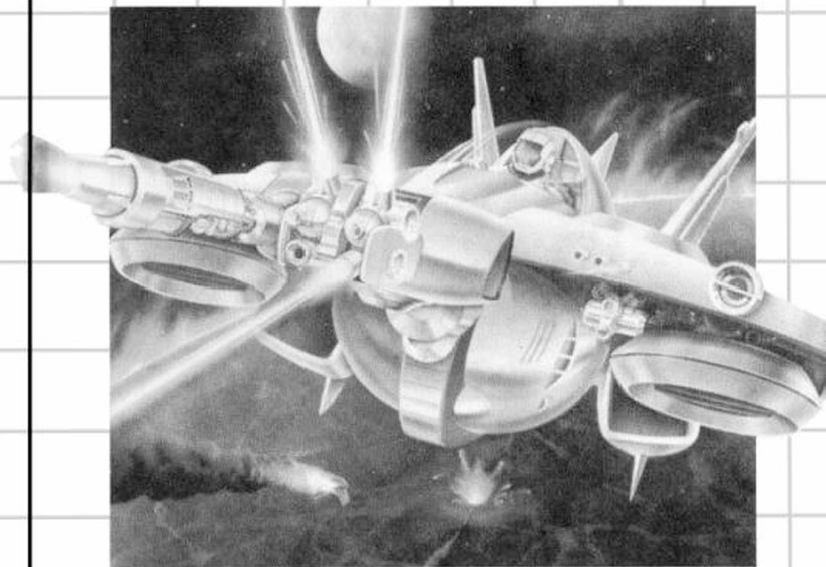


TEC TOY

PRODUZIDO
NA ZONA FRANCA
DE MANAUS

LIVRO DE MANAUS

GALAXY FORCE

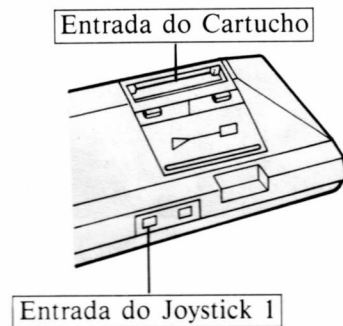


TEC TOY

Como colocar o cartucho no MASTER SYSTEM

1. Certifique-se de que o MASTER SYSTEM está desligado.
2. Coloque o cartucho GALAXY FORCE no console (veja figura), conforme explica o manual do MASTER SYSTEM.
3. Ligue o MASTER SYSTEM. Se nada aparecer na tela, verifique se o cartucho está bem colocado. Depois, desligue o aparelho e ligue-o novamente.
4. Para iniciar o jogo, ao aparecer a Imagem do Título, aperte o **Botão 1** ou o **Botão 2**.

IMPORTANTE: Jamais coloque ou retire o cartucho enquanto o MASTER SYSTEM estiver ligado!



A galáxia está condenada!

O futuro da Galáxia Junos está por um fio. O perverso Quarto Império mostra-se ansioso em realizar a dominação total, invadindo e conquistando todos os planetas que encontra pela frente.

Você é a última esperança para a sobrevivência da galáxia. Como comandante da *Galaxy Force*, a esquadrilha de elite, você deve tomar e destruir as quatro principais fortalezas inimigas espalhadas pela galáxia. Somente então enfrentará a Green Death, a gigantesca nave-mãe do Quarto Império, na derradeira batalha de morte. O inimigo será infinitamente superior em número, mas você terá de vencer. O futuro da galáxia depende de sua vitória!



O ataque às fortalezas inimigas

Ao aparecer a Imagem do Título, aperte o **Botão 1**. Você vê, então, a imagem "Scene Select". Ela mostra todos os quatro planetas-fortalezas, uma cena do planeta e a entrada do túnel que conduz à fortaleza.

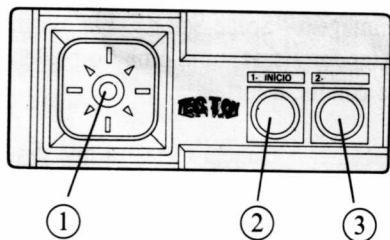
Você pode escolher o planeta-fortaleza que deseja atacar em primeiro lugar: Nébula (o planeta verde), Solária (o planeta vermelho), Fauna (o planeta azul) ou Góbi (o planeta branco). Você precisa conquistar cada um deles para livrar a Galáxia Junos da ameaça do Quarto Império.

Cena	Nome do Planeta	Cor do Planeta	Nível de Dificuldade
A	Nébula	Verde	1
B	Solária	Vermelho	2
C	Fauna	Azul	3
D	Góbi	Branco	4

Para escolher qual vai atacar primeiro, circunde a órbita dos planetas, utilizando as setas do **Botão D**, apertando este para a direita ou para a esquerda. Quando o planeta que decidiu atacar estiver bem próximo de você, aperte o **Botão 1** ou o **Botão 2**.

O Porta-Nave da *Galaxy Force* lança seu caça no ardor da batalha. Prepare-se para a ação, pois o inimigo o atacará imediatamente, numa batalha aérea mortal.

Assuma o controle!



- ① Botão de Direção (Botão D)
- ② Botão 1
- ③ Botão 2

Para controlar seu Caça, use o **Botão D**.

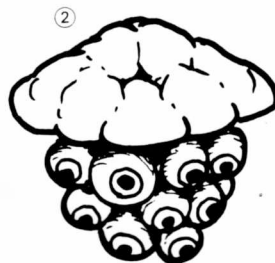
Para usar suas armas: utilize o **Botão 1** para disparar a metralhadora e o **Botão 2** para disparar os mísseis. Você dispõe de um ilimitado suprimento dos dois tipos de fogo. A metralhadora atira na direção em que você estiver voando. Ao ver os indicadores automáticos do alvo, dispare seus mísseis para acertar o objetivo.

Além de esquivar-se do fogo inimigo e de responder a ele, você tem de manobrar por entre os outros perigosos obstáculos, que podem paralisar seu caça.

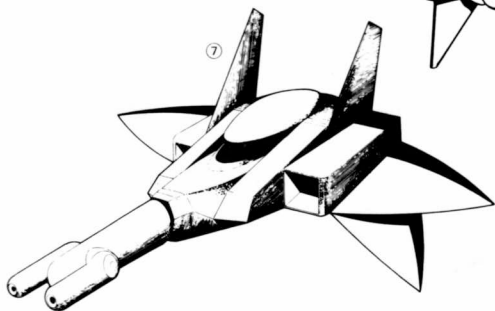
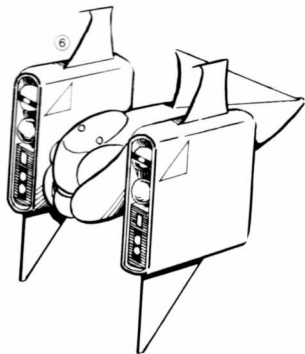
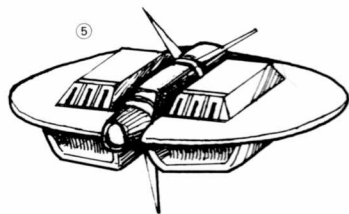
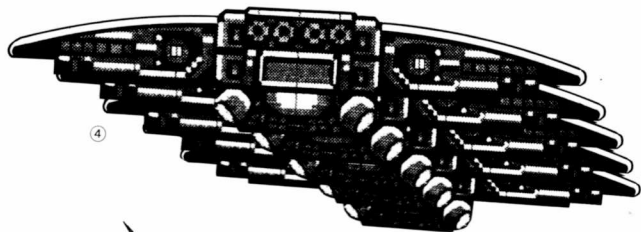
As hordas inimigas

Abaixo, você tem a relação de alguns dos terríveis inimigos que enfrentará em sua missão de libertar a Galáxia Junos. Veja também os pontos que conquista ao derrotar cada um.

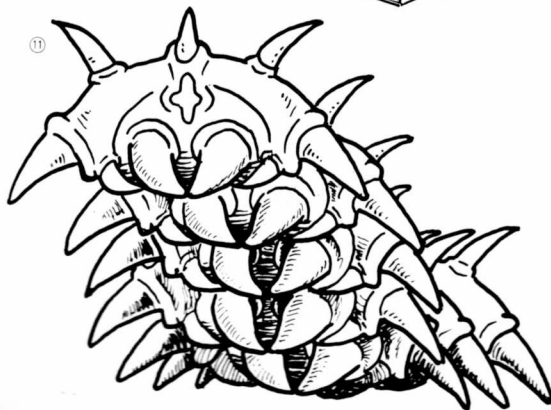
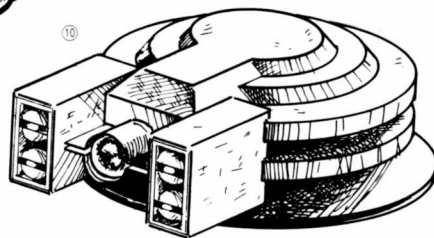
- ① Buzz: 200 pontos.
- ② Schroomazoid: 200 pontos.
- ③ Larva Leech: 1400 pontos.



- ④ Termitron: 800 pontos.
- ⑤ Danaran: 200 pontos.
- ⑥ Proteon: 200 pontos.
- ⑦ Colzak: 200 pontos.



- ⑧ Claws: 200 pontos.
- ⑨ Grunt: 200 pontos.
- ⑩ Sinistron: 200 pontos.
- ⑪ Thornhead: 800 pontos.



Couça protetora

Seu Caça é revestido por uma couça protetora que o ajuda a suportar os ataques do Quarto Império. Mas ela *não* é invulnerável. Toda a vez que você for atingido, a couça perde uma parte de sua força protetora. Essa indicação aparece no canto esquerdo inferior na tela.

Sua couça tem dezesseis níveis de proteção.

Se seu Caça colidir com um obstáculo ou for atingido por um projétil, a couça perde um nível. Se o caça for atingido por um míssil, a couça perde dois níveis. O Medidor de Nível da couça muda progressivamente de cor, para mostrar o volume de proteção de que você ainda dispõe. Veja a tabela abaixo.

Cor	Proteção
Branco e azul	Máxima
Azul e verde	Alta
Verde e amarelo	Média
Amarelo e vermelho	Mínima
Vermelho e preto	Nenhuma

Se você for atingido quando sua couça estiver sem nenhuma proteção, seu Caça é destruído e o jogo termina. Se invadir e destruir a fortaleza ainda contando com níveis de proteção, você ganha pontos de bonificação para sua contagem. (Veja, mais adiante, Pontos de bonificação.)

O túnel da fortaleza

Ao furar o bloqueio da esquadilha do Quarto Império que protege o planeta, você entra no túnel que leva ao Controle Central. As paredes do túnel são constantemente substituídas e se mantêm num movimento interminável. Além disso, são vigiadas por mais soldados do Quarto Império. Você terá de usar toda a sua habilidade de piloto de elite para ir até o fim.

O fim da missão

Se seu Caça for destruído antes de completar uma das missões, aparece na tela a mensagem "Game Over" (jogo terminado) e sua pontuação é apresentada.

Nesse caso, pode escolher entre "Continue", para prorrogar o mesmo jogo e "New Game" (novo jogo), para começar tudo novamente. Para fazer essa escolha, utilize o **Botão D**, apertando-o para cima ou para baixo. Quando sua escolha aparecer iluminada na tela, aperte o **Botão 1** ou o **Botão 2**. Quanto à mensagem "Continue", esta aparece automaticamente iluminada na tela. Se decidir por esta opção, basta apertar o **Botão 1** ou o **Botão 2** para prorrogar o jogo. Mas, atenção: você dispõe de apenas alguns segundos para decidir. Se não apertar em tempo o **Botão 1** ou o **Botão 2**, o jogo fica encerrado automática e definitivamente, e a imagem muda para as cenas de demonstração.

Se escolheu “Continue”, todas as missões que tiver completado até então, continuam valendo. Além disso, você tem uma nova chance para conquistar o planeta que o derrotou.

Se escolheu “New Game”, nenhuma das missões até então completadas fica valendo. Isso quer dizer que você começa tudo do zero.

Sempre que completar uma missão com sucesso, aparece a imagem “Bonus Score” (pontos de bonificação). Logo a seguir, surge automaticamente a imagem “Scene Select” e você pode escolher um novo planeta-fortaleza.

Pontos de bonificação

Completada uma missão, a tela mostra os pontos de bonificação que você conquistou.

A imagem “Number of Hits” (número de impactos) apresenta em forma de equação o número de impactos que você atingiu nas forças e as criaturas inimigas do Quarto Império.

- Para menos de 30 inimigos atingidos, multiplique o total de impactos por 100 pontos.

- Para mais de 30 inimigos atingidos, multiplique o total de impactos por 200 pontos.
- Para mais de 40 inimigos atingidos, multiplique o total de impactos por 300 pontos.
- Para mais de 50 inimigos atingidos, multiplique o total de impactos por 400 pontos.

Bônus de Proteção (Shield Bonus)

A bonificação da couraça é uma recompensa pelos níveis de proteção (do total original de 16) mantidos em sua couraça, depois de completada uma determinada missão. Quanto mais níveis você mantiver, mais pontos de bonificação recebe. Cada nível remanescente vale 1 000 pontos. Sua couraça de proteção é carregada para a missão seguinte, dependendo de seu bom desempenho.

Pontuação Extra (Score Bonus)

É o resultado numérico da equação vizinha ao número de impactos (Number of Hits). Se, por exemplo, a equação for 47×300 , os pontos extras serão 14 100.

O Medidor de Nível da couraça protetora demonstra, pela cor, o volume de força protetora que restou após a missão ser completada.

Dicas úteis

- Você precisa ser rápido nos controles de seu caça, a fim de sobreviver nos túneis das fortalezas. Preste bem atenção nas setas do **Botão D**, não vire em excesso e esteja sempre preparado para, de repente, mudar para a direção oposta.
- Fique de olho no Medidor de Nível de sua couraça para saber quanta proteção ainda lhe resta. Se ele estiver baixo, voe com mais cuidado.
- Se ainda não estiver craque neste jogo, procure voar na defensiva: evite o fogo e os obstáculos do inimigo. Assim, você economiza seu nível de proteção para usá-lo depois nos traiçoeiros túneis das fortalezas. À medida que você for dominando o jogo, comece a voar mais agressivamente e aumente a pontuação liquidando mais criaturas e naves inimigas.
- Quando estiver bom mesmo, procure conquistar todos os planetas sem ser destruído e sem usar a opção "Continue". Você será amplamente recompensado por sua habilidade.

TECTOY

CERTIFICADO DE GARANTIA

A TECTOY garante este produto contra defeitos de fabricação pelo prazo de 90 (noventa) dias, contados a partir da data de sua compra.

Em caso de defeito, dirija-se a um Posto de Assistência Técnica Autorizada TECTOY munido deste certificado e da nota fiscal comprobatória da compra, para obter os serviços cobertos por esta garantia.

A presente garantia, contudo, não cobre defeitos originados por uso indevido, tentativa de violação do cartucho e consertos por pessoa não autorizada.

A presente garantia também não cobre fretes de envio e/ou retorno a uma Assistência Técnica autorizada TECTOY.

TEC TOY

Nº CO 021739822

PRODUZIDO NA ZONA FRANCA DE MANAUS

TECTOY INDÚSTRIA DE BRINQUEDOS LTDA.

Rua Ramos Ferreira, 1913 — Manaus — AM — CEP: 69.000
Indústria Brasileira

CENTRO DE ATENDIMENTO AO CONSUMIDOR

Av. Ermano Marchetti, 576 - São Paulo - SP - CEP 05038

TELEFONE: (011) 261-5797