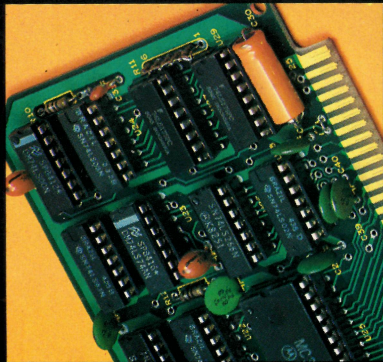


Os cartões periféricos Logodata transformam o seu micro num verdadeiro prodígio. Com eles, você aumenta a memória do seu micro até meio megabyte, chega até 80 caracteres, faz ligações com rede telefônica, controla impressoras e, finalmente, opera em CP/M. Outra vantagem dos cartões periféricos Logodata é que eles podem ser usados para Apple® ou compatíveis, sem qualquer contra-indicação. Mais uma: trazem a garantia de uma empresa que tem 5 anos de

a memória e desenvolver as outras capacidades dele.

experiência, 30% seu pessoal com nível universitário e atividades permanentes de pesquisa. Portanto, se o seu micro não está oferecendo soluções que você precisa, escolha aqui as placas adequadas às suas necessidades. Ou, em caso de você ter um problema que não possa ser resolvido por nossos revendedores, peça a visita de nosso técnico. Você vai ver: com cartões periféricos Logodata, seu microcomputador vai trabalhar como gente grande.



Expansão de memória de 64 ou 128 k.

Memória adicional, reconhecida instantaneamente pelo seu microcomputador. As matrizes em Visicalc® ficam mais poderosas, as consultas às bases de dados são praticamente instantâneas e a memória do micro pode crescer até 500 Kbytes.

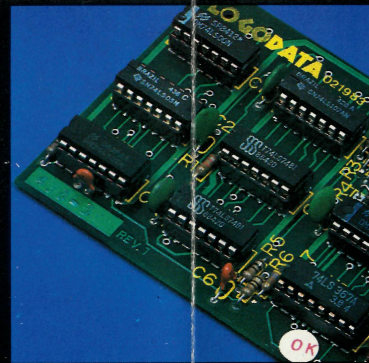
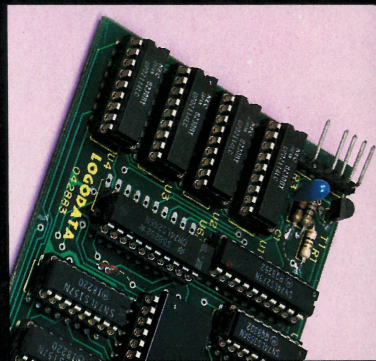
Você pode também utilizar a expansão como unidade de disco, sem necessidade de comandos adicionais. Oferece o menor preço por byte do mercado.

Video 80 colunas.

Profissionaliza o monitor de video do seu microcomputador.

Tem apresentação de dados em 40 ou 80 colunas, comutável por software e oferece caracteres maiúsculos, minúsculos, normais ou invertidos, além da possibilidade de geração de caracteres especiais.

Apresenta 24 linhas de texto.



Cartão Z-80.

O cartão Z-80 oferece a você acesso a um dos mais poderosos sistemas operacionais para microcomputadores: o CP/M (o que significa, também, acesso imediato a mais de 2000 programas escritos para micros da família 8080).

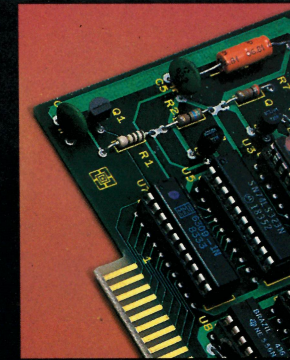
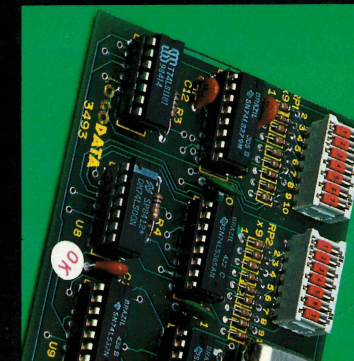
Outra vantagem é que, com o cartão Z-80, você pode depurar programas em linguagens de montagem para toda a família 8080: quer dizer, você passa a contar com todo um sistema de desenvolvimento, a um preço insignificante.

Interface serial.

Este cartão permite ligar o seu micro à linha telefônica através de um modem, ou transformá-lo em terminal de outro computador.

Também funciona como controle de impressoras, permitindo ligações a uma distância maior, além de ligar todos os periféricos com entrada serial (tais como terminais, programadores de EPROM, instrumentos, etc).

Padrão RS 232-C



Interface de disco

A interface de disco Logodata é um cartão que permite ao seu micro controlar acionadores de disco de (cada cartão suporta 2 acionadores).

Outras coisas em que a Logodata pode ajudar você.

A Logodata produz equipamentos eletrônicos para a indústria, baseados em microcomputadores, e instrumentos para pesagem, controle e dosagem de produtos químicos.

Porisso, pode oferecer as melhores soluções para seus problemas de integração de micro-sistemas profissionais (hardware e software), interfaceamento, aquisição de dados, automação e controle de processos em tempo real.

Mas no caso de seu problema não estar coberto pelo software existente, basta ligar para 832-1281 e solicitar uma consulta com o nosso técnico. Que vai indicar, nas doses certas, tudo o que seu micro precisa para desenvolver ao máximo a memória e as outras capacidades que ele tem.

E atender cada vez melhor, às necessidades que você tem.

**Dê cartões
periféricos
Logodata para
o seu micro.**

Revendedor

LOGODATA