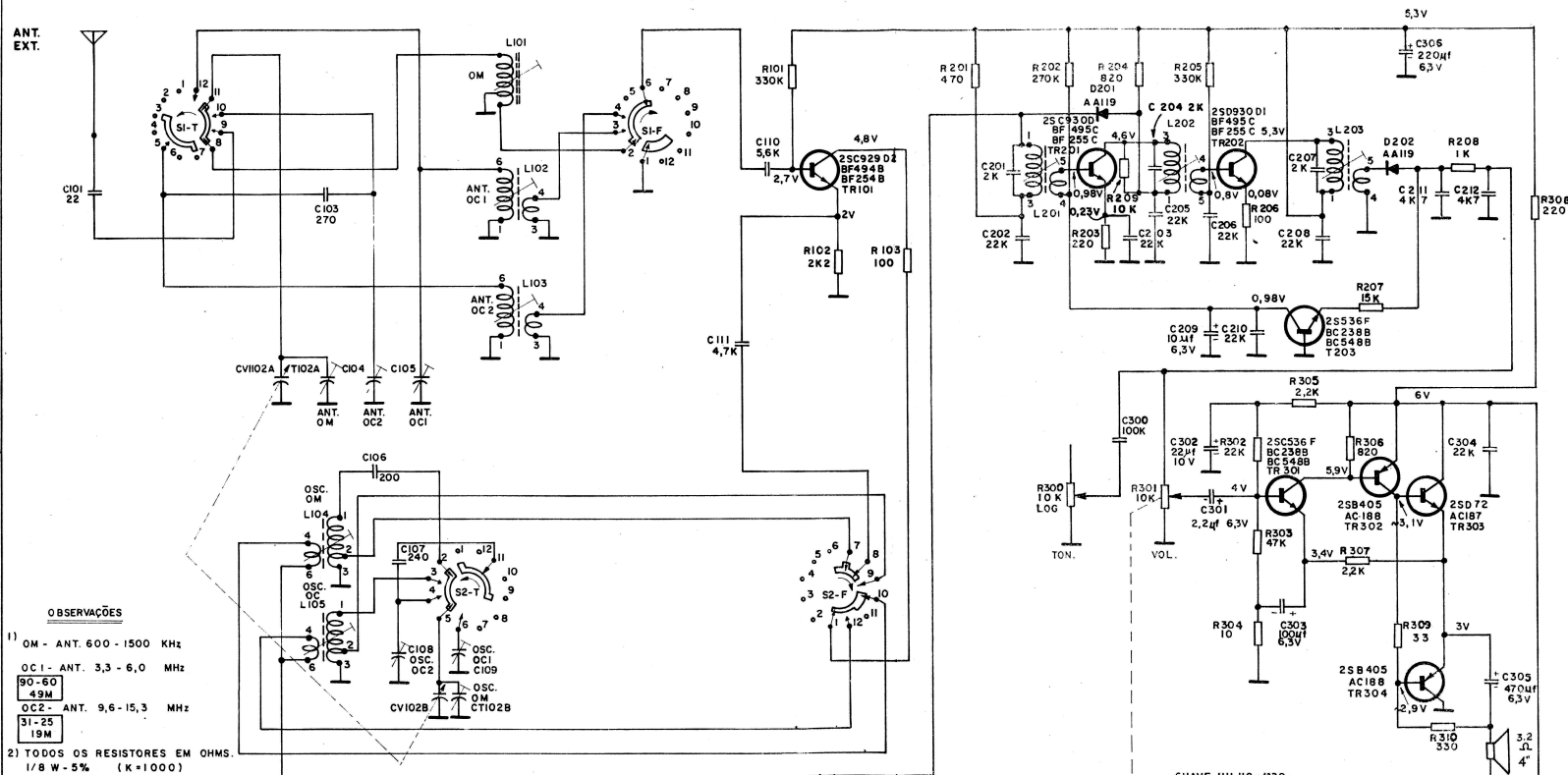


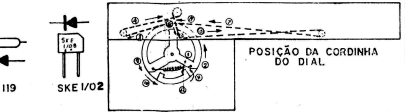
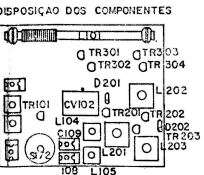
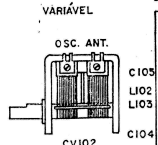
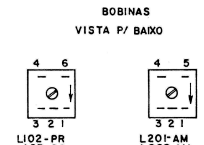
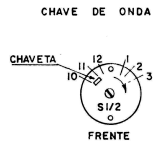
AC-242

SÉRIE 77



OBSERVAÇÕES

- 1) OM - ANT. 600 - 1500 KHz
 OC1 - ANT. 3,3 - 6,0 MHz
 90-60
 49M
 OC2 - ANT. 9,6 - 15,3 MHz
 31-25
 19M
- 2) TODOS OS RESISTORES EM OHMS.
 1/8 W - 5% (K=1000)
- 3) TODOS OS CAPACITORES EM μmf , QUANDO NÃO INDICADO (K=1.000)
 CAPACITORES DE STYROFLEX COM 5% DE TOLERÂNCIA.
 CAPACITORES DE MYLAR COM 10% DE TOLERÂNCIA.
 CAPACITORES DE CERÂMICA COM +80-20% DE TOLERÂNCIA QUANDO NÃO INDICADO.
- 4) MEDIDAS
 a) TENSÃO DA BATERIA 6V.
 b) CONTROLE DE VOLUME GIRADO P/ O MÍNIMO SEM SINAL DE ENTRADA
 c) CAPACITOR VARIÁVEL FECHADO
 d) CHAVE DE ONDA NA POSIÇÃO O.M.
- 5) TODAS AS TENSÕES TOMADAS COM VOLTIMETRO ELÉTRÔNICO
 TODAS AS TENSÕES DE C-C DEVEM ESTAR DENTRO DE 20% DOS VALORES INDICADOS



COBERTURA DE FAIXAS		
OM	530 - 1650 KHz	
OC1	3,0 - 6,5 MHz	(90-60-49M)
OC2	9,2 - 15,8 MHz	(31-25-19M)
F1-AM 455 KHz		

REVISÃO	DES. 1/1	19-9-77	TOL. GER. EM SUBS. DE	242
	CONF. 1/1	19-9-77	CODIGO DO DESENHO	242-77
MAT. / TRAT.		SUBMITER AMOSTRA ANTES DA PRODUÇÃO		MODELOS AC
TÍTULO		ESQUEMA ELÉTRICO		242
AUT. 1/1		19-9-77		242-77
CÓDIGO DO DESENHO		19-9-77		242-77