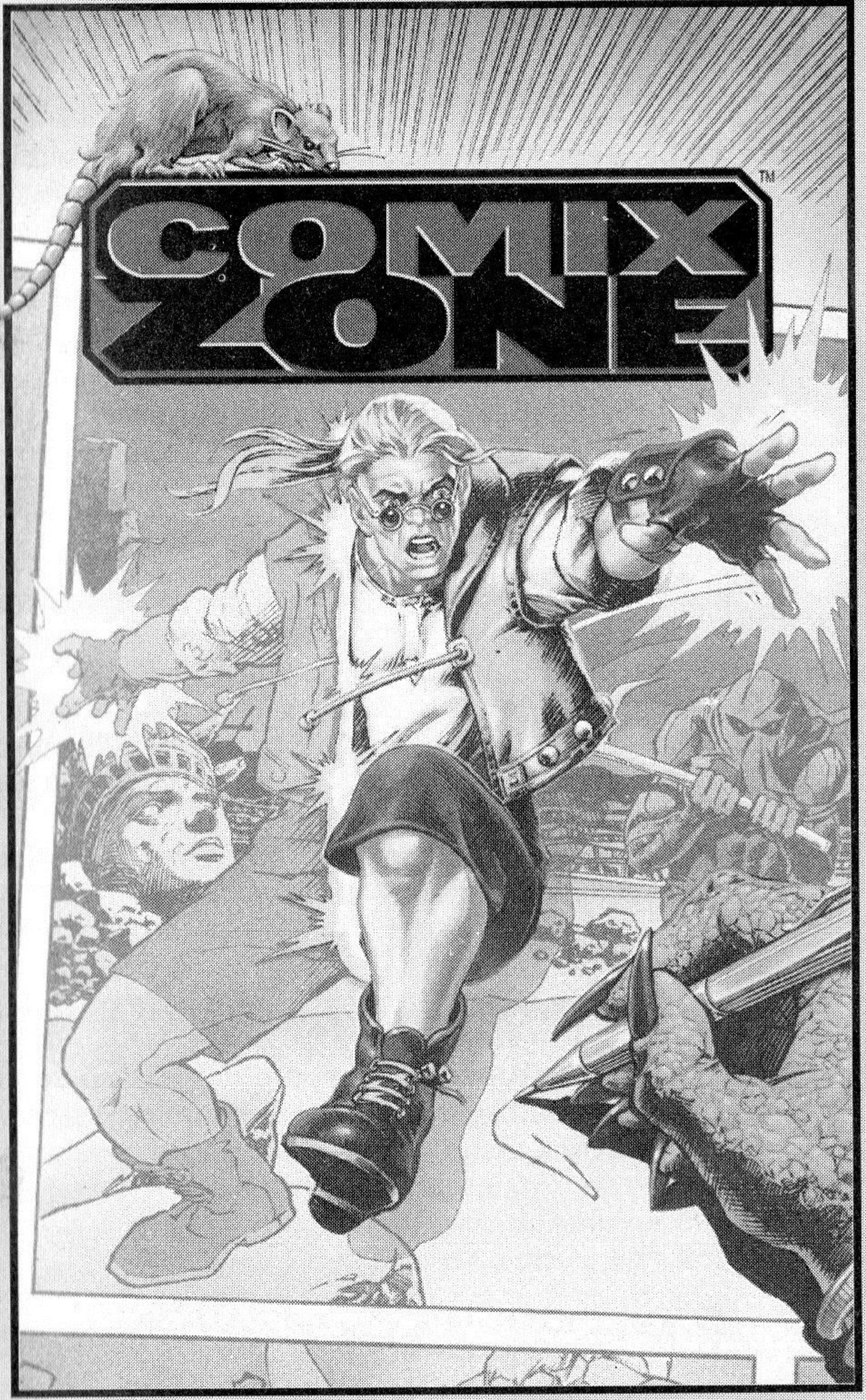


MEGADRAIVE[®]



SEGA

TECTOY

ATENÇÃO

Por favor, leia o aviso abaixo antes de usar seu video game ou antes de permitir que seus filhos comecem a jogar. Existe um tipo raro de epilepsia, denominado fotossensível, que pode ser estimulado por variações luminosas intermitentes, alteração de luz de tela de televisão, computador, luz estroboscópica ou raios de sol passando através de folhas e galhos de árvores. A epilepsia é uma doença que pode ou não estar manifestada. Por isso, para minimizar qualquer risco, pedimos que tome as precauções abaixo:

Antes de Usar:

- Se você ou alguém de sua família já teve algum tipo de epilepsia ou perda de sentido quando exposto a variações luminosas, consulte seu médico antes de jogar.
- Sente-se no mínimo a 2,5 m da tela de televisão.
- Se você estiver cansado ou tiver dormido pouco, descanse e só volte a jogar quando estiver completamente recuperado.
- Tenha certeza de que o quarto em que você está jogando é bem iluminado.
- Utilize a menor tela de televisão possível para jogar (de preferência 14 polegadas).

Durante o Jogo:

- Descanse pelo menos 10 minutos por hora quando você estiver jogando video game.
- Os pais devem supervisionar os filhos no uso do video game. Se você ou seus filhos sentirem alguns sintomas como vertigem, visão alterada, contrações nos músculos ou olhos, perda de consciência, desorientação, qualquer movimento involuntário ou convulsões, pare de jogar imediatamente e consulte o seu médico.

IMPORTANTE

Escolha a alternativa correta:

Qual é a sua forma preferida de lazer?

- (a) Jogar video games
- (b) Praticar esportes
- (c) Curtir a natureza
- (d) Todas as acima
- (e) Nenhuma das acima

Se você escolheu a alternativa (a), parabéns!! Você tem em suas mãos um dos mais modernos equipamentos de entretenimento eletrônico de todo o mundo, o que, em outras palavras, significa diversão garantida por muito tempo.

Se você escolheu a alternativa (b), parabéns!! A prática de esportes é fundamental para evitar o surgimento de uma série de problemas que podem comprometer a saúde do seu corpo.

Se você escolheu a alternativa (c), parabéns!! A natureza é a única fonte de vida que nós temos, e sua devastação indiscriminada prejudica todo e qualquer ser vivo em nosso planeta.

Se você escolheu a alternativa (d), merece um triplo parabéns!! Você realmente sabe levar a vida de uma maneira inteligente. Consegue se divertir, não se esquece do lado físico e se preocupa com o bem-estar geral. Nota 10 para você!!

E finalmente, se você escolheu a alternativa (e) ... você não deve ser deste planeta!!

Este teste é apenas uma maneira que nós encontramos para dizer a você que, além de jogar video game, é essencial saber dividir seu tempo livre com outras atividades que também são muito importantes para você e para aqueles que estão à sua volta.

Detone o seu Video Game, Pratique Esportes e Proteja a Natureza!

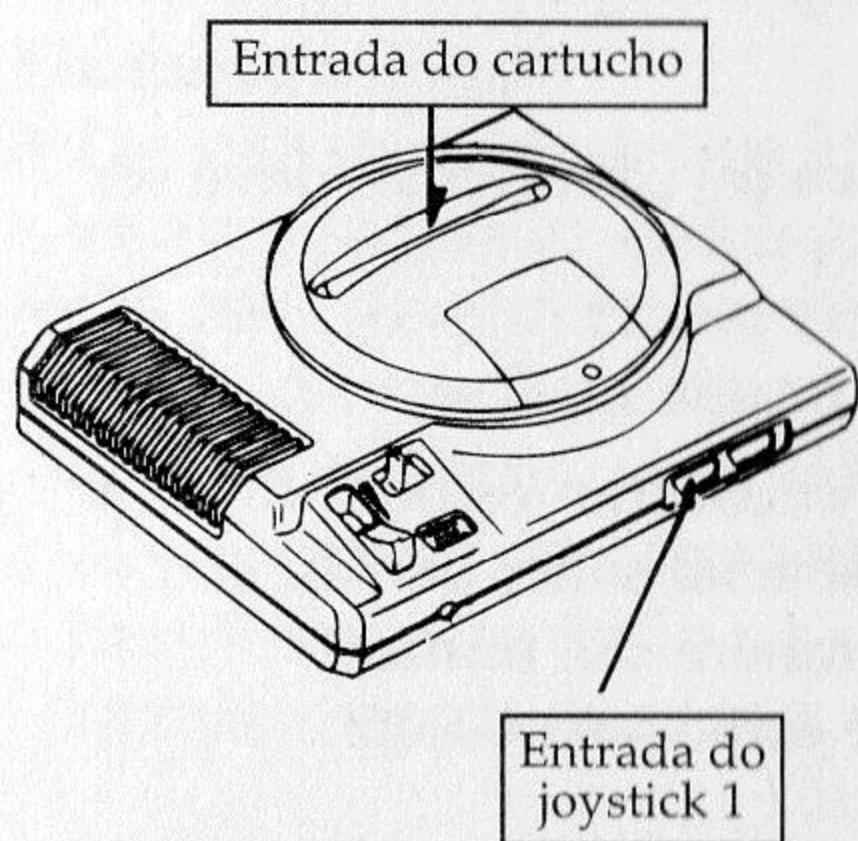
Mostre que você realmente é uma fera!

COMO COLOCAR O CARTUCHO NO MEGA DRIVE

1. Certifique-se de que o MEGA DRIVE está desligado. Conecte o joystick 1.
2. Coloque o cartucho Comix Zone™ no console (veja figura), conforme explica o manual do MEGA DRIVE.
3. Ligue o MEGA DRIVE. Se nada aparecer na tela, desligue o aparelho e verifique se o cartucho está bem colocado. Depois ligue-o novamente.
4. Comix Zone™ é para um jogador.

IMPORTANTE: Jamais coloque ou retire o cartucho enquanto o MEGA DRIVE estiver ligado.

5. Quando a Tela do Título aparecer, pressione o **Botão Início** para ver Sketch mergulhar nas páginas de sua própria história em quadrinhos!



ASSUMA O CONTROLE!

Botão Início

- Começa o jogo.
- Pausa/ Continua.

Botões X, Y e Z

- Seleciona e usa rapidamente os itens do inventário:
Botão X - item da Esquerda
Botão Y - item do Meio
Botão Z - item da Direita
(apenas para o Joystick 6 Botões)

Botão C

- Seleciona item do inventário
(apenas para o Joystick 3 Botões)
- Faz o Movimento Especial
(apenas para o Joystick 6 Botões)

Botão B

- Pula.

Botão A

- Ação.
- Usa os itens do inventário quando a caixa de seleção estiver ativada.

Botão D

- Move Sketch em todas as direções.
- Faz vários socos e chutes em combinação com o Botão de Ação (vejas as págs. de 15 a 17)
- Abaixa (pressiono-o para baixo).



Cidade de Novíssima York -
O Distrito Decaído.
Uma patrulha de rotina
terminou com uma tentativa de
assassinato contra a General
Alissa Cyan...

Fique no chão Toboll! Vamos
mostrar a essa Legião do
Pesadelo o que o N.I.M.* é
capaz!

Novo Império Mundial -
Sketch



MONSTROS!
O que são essas criaturas,
Alissa, elas estão saindo
do esgoto!



Cale a boca e mexa-se Tobol! Nós
apenas teremos de agüentar até
aquele maldito resgate chegar!

Não tem problema, vou apenas
sentar e tomar um pouco de soll

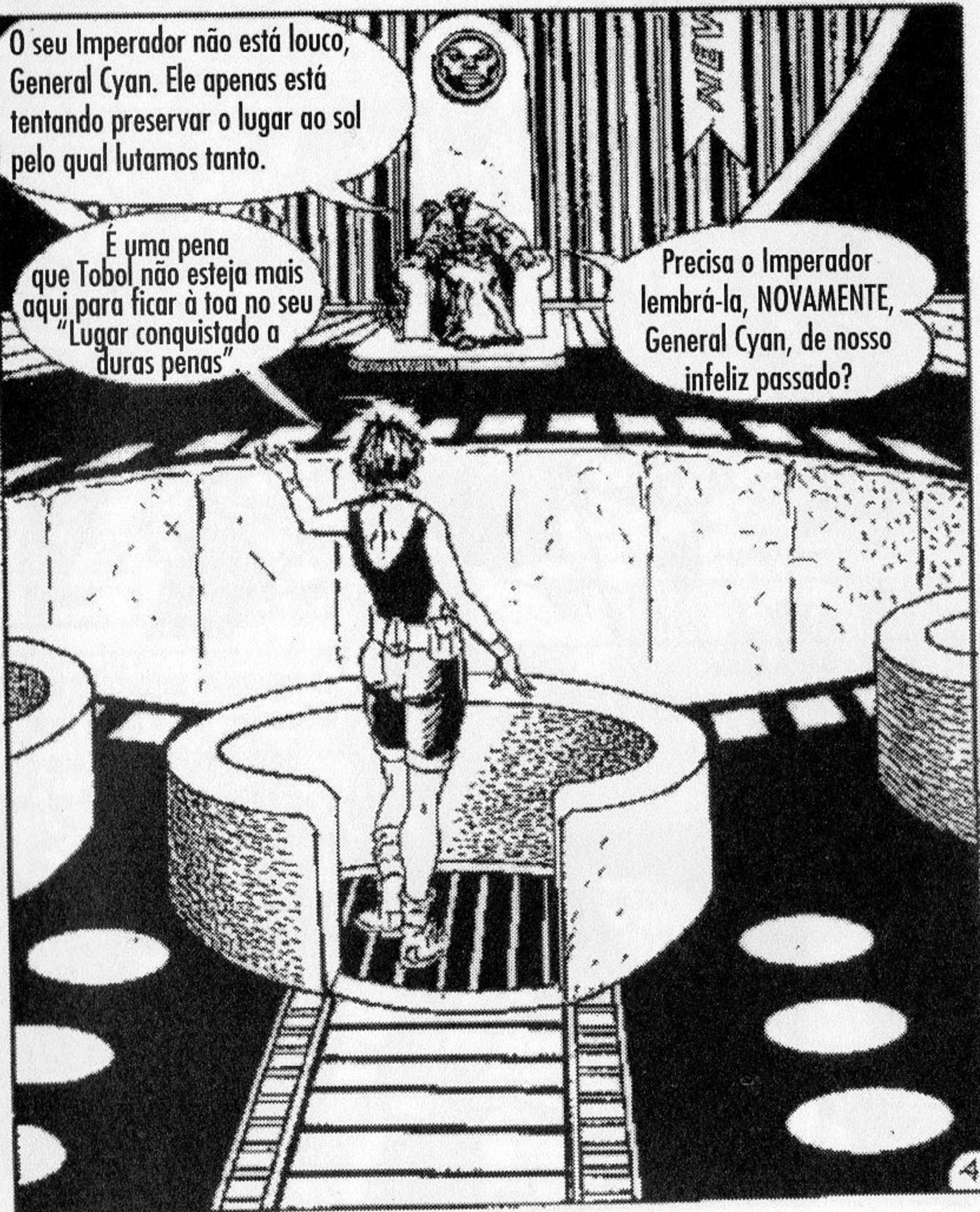


Mais tarde, no Quartel-General
do Novo Império Mundial...



Você está louco!
Tudo que eu estou pedindo
é um homem e
você recusa?!

O seu Imperador não está louco,
General Cyan. Ele apenas está
tentando preservar o lugar ao sol
pelo qual lutamos tanto.



É uma pena
que Tobol não esteja mais
aqui para ficar à toa no seu
"Lugar conquistado a
duras penas".

Precisa o Imperador
lembrá-la, NOVAMENTE,
General Cyan, de nosso
infeliz passado?

"O Grande Desastre Meteórico de 1998 destruiu quase toda a civilização, como sabemos. Os sobreviventes de nosso mundo se engajaram em discussões e batalhas para conquistar terras. Felizmente, as forças do Destino se uniram e produziram o que foi uma luz no fim do túnel para todos, um homem para unificar e juntar as massas sob uma bandeira de paz, amor e compreensão.."



"Haha!"

O que há de engraçado em tudo isto?!

É engraçado porque já ouvi isto tudo antes! Mas a piada será sobre nós a não ser que ponhamos um ponto final nos capangas de Mortus e seu sindicato de renegados!



5



E eu suponho que esta sua "Operação Solo" é a solução para acabar com o suposto Mortus e seus "Renegados" que somente você e o seu infeliz assistente viram.



Senhor Imperador! Notícias de um ataque renegado na Cidade do Tibete!

Senhor Imperador! O Reconhecimento mostra alguns tipos de "Aparelhos do Juízo Final" localizados nos atóis da Nova Zelândia!

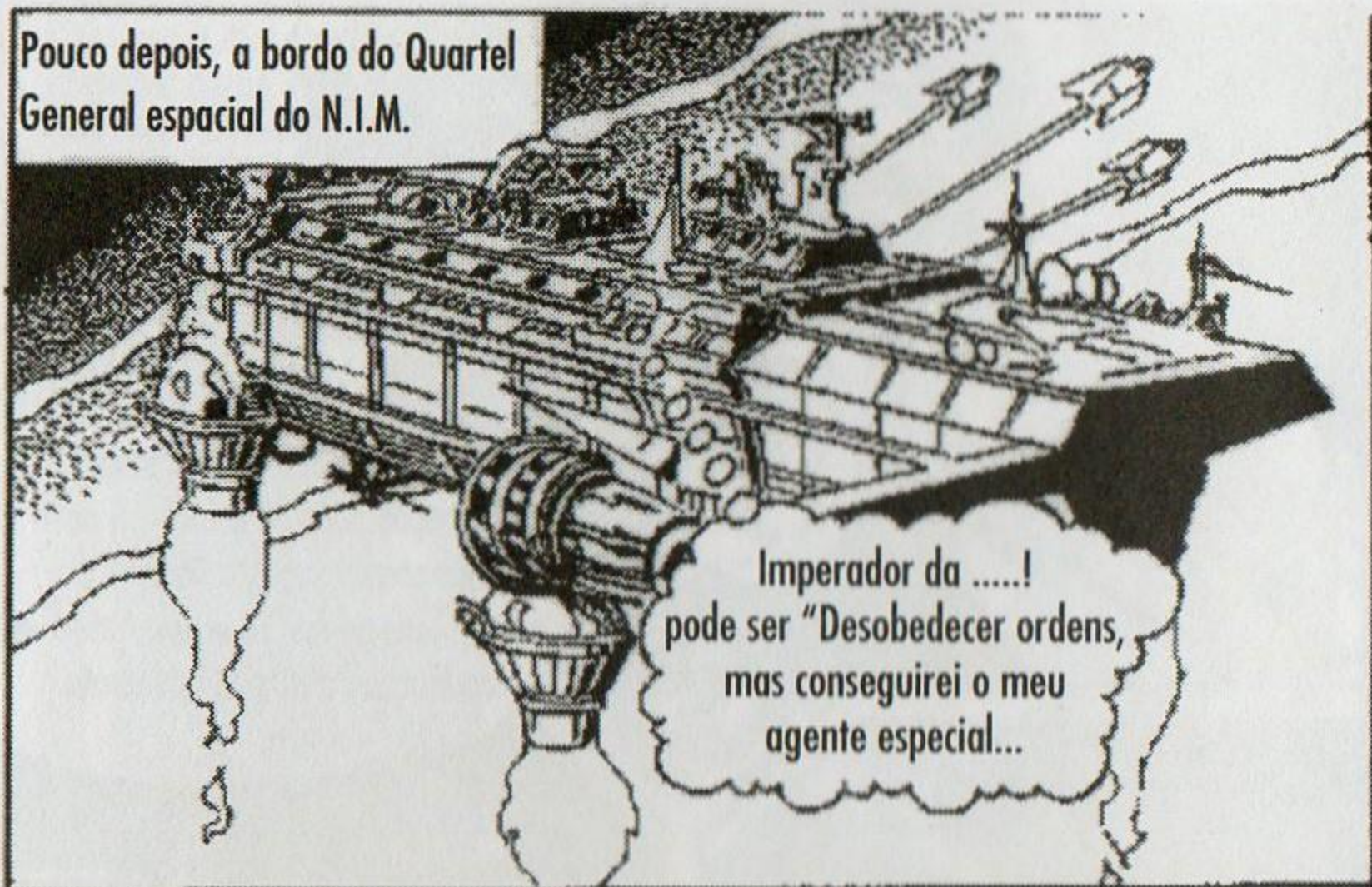
E nós temos fotos de terríveis mutantes.



Você pode ficar sentado no seu trono e falar o dia todo, Alteza - - mas há uma tempestade a caminho e alguém precisa fechar as janelas!

Paciência e Fé nos farão atravessar, General! - - Não desafie o seu Imperador!

Pouco depois, a bordo do Quartel General espacial do N.I.M.



Imperador da!
pode ser "Desobedecer ordens,
mas conseguirei o meu
agente especial...

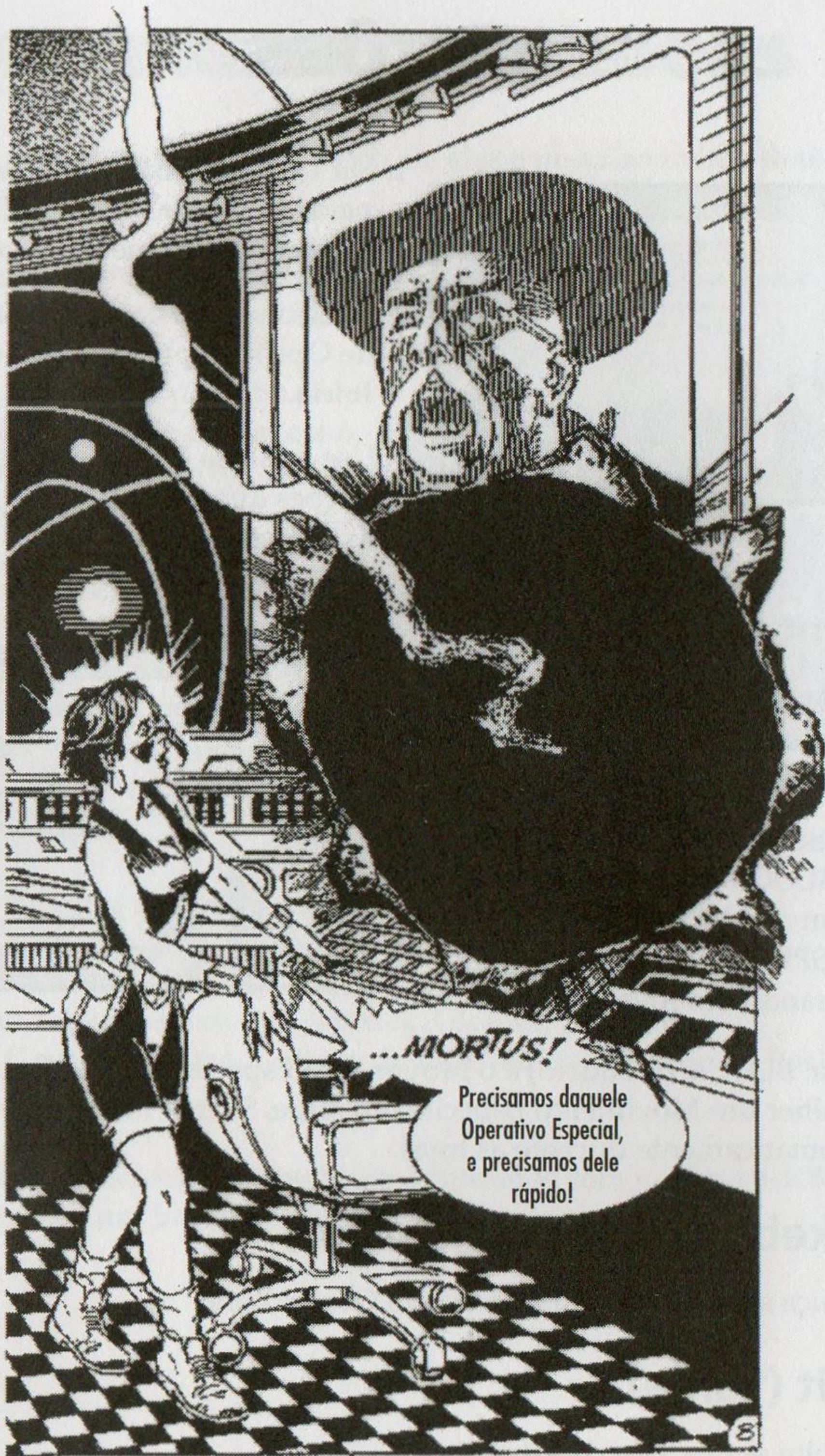


General!
Mais notícias sobre
esses...

mutantes que
apareceram na
Costa da...

...Zelândia diz
que há mais atividades
em...

... pois não preciso desses
malditos relatórios da
segurança para saber que há
uma conspiração aqui, ou
que ela é liderada por...

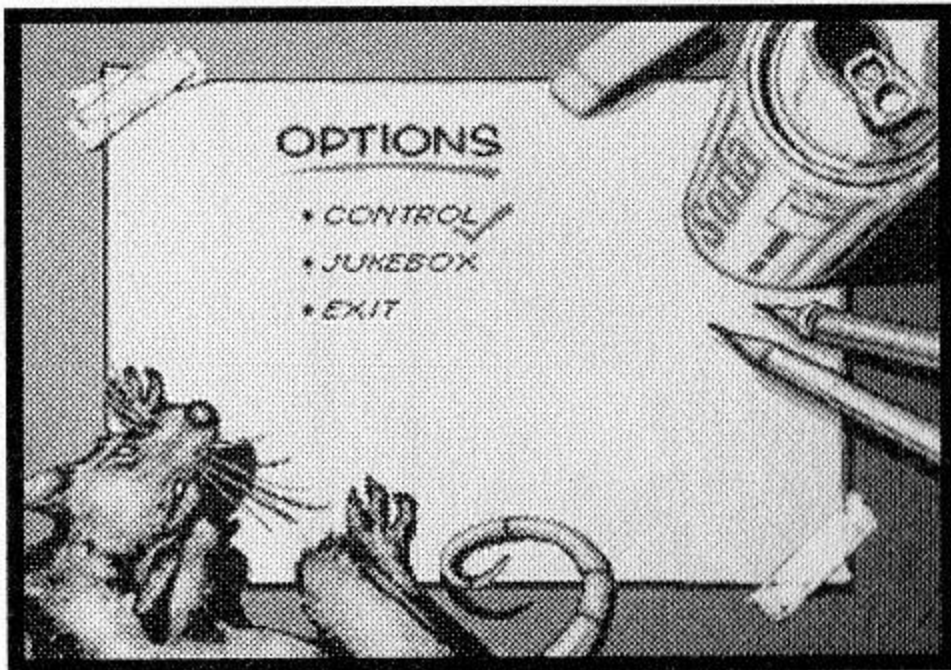


...MORTUS!

Precisamos daquele Operativo Especial, e precisamos dele rápido!

8

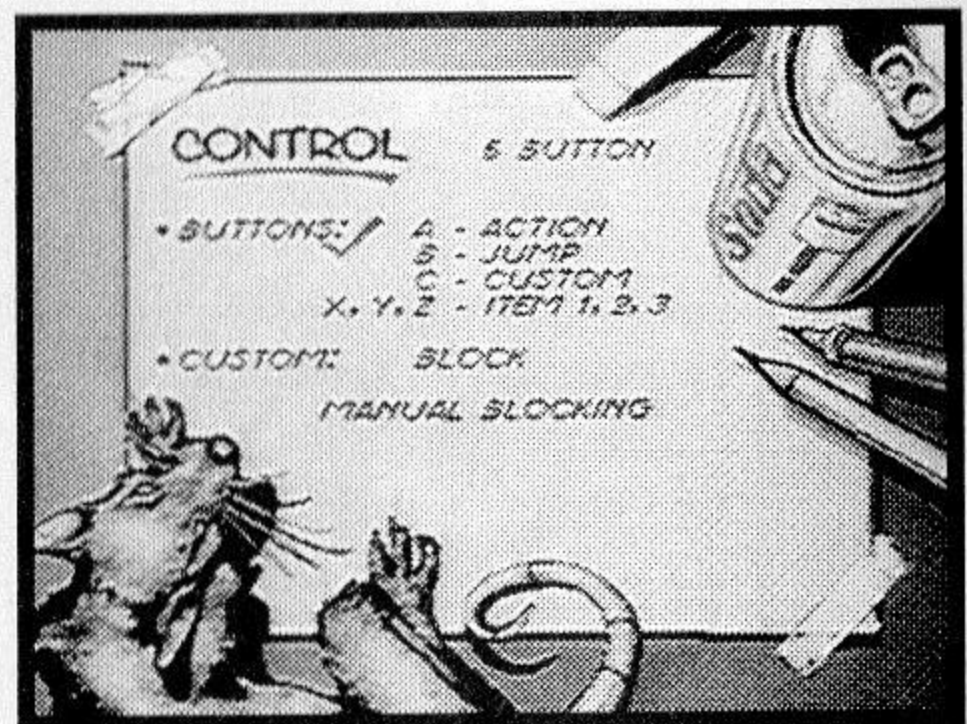
OPÇÕES



1. Na Tela do Título, use o **Botão D** para selecionar Options (Opções) e depois pressione o **Botão Início**.
2. Selecione uma categoria na Tela de Opções e pressione o **Botão Início**.
3. Use o **Botão D** para selecionar opções diferentes e mover entre as suas escolhas.

Control (Controle)

- Configure os Botões de Ação, Pulo e Seleção/Movimento Especial.
- Designe um Movimento Especial (BLOCK (Bloqueio) ou qualquer um dos MOVIMENTOS ESPECIAIS) quando estiver usando um Joystick 6 Botões.



Nota: BLOCK (Bloqueio) é o Movimento Especial padrão. Se você escolher um Movimento Especial diferente, Sketch irá bloquear automaticamente durante as lutas.

Jukebox (Caixa de Música)

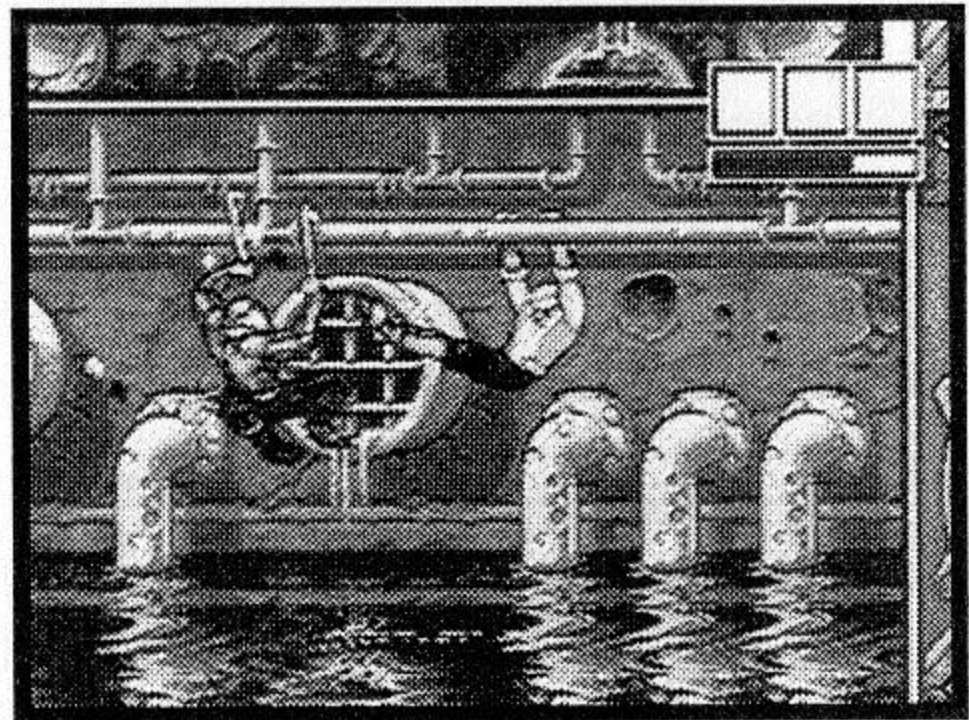
- Ouça suas melodias favoritas em Comix Zone.

Exit (Saída)

- Volte para a Tela do Título.

MOVIMENTOS BÁSICOS

- Pegue os objetos movendo Sketch até eles e pressionando o **Botão D** para baixo.
- Empurre objetos ficando próximo a eles e pressionando o **Botão D** para a esquerda ou para a direita.
- Pule e se pendure pressionando o **Botão B** embaixo de um cano, plataforma ou outro lugar onde você possa se segurar.
- Movimente-se quando estiver pendurado pressionando o **Botão D** para a esquerda ou para a direita.
- Chute, quando estiver pendurado, pressionando o **Botão A** + o **Botão D**.
- Puxe alavancas ficando próximo a elas e pressionando o **Botão A**.
- Quando estiver usando um Joystick 3 Botões, pressione o **Botão C** para selecionar os itens do inventário e pressione o **Botão A** para usá-los.



Nota: Os movimentos de Sketch são os mesmos com um Joystick 6 Botões ou com um Joystick 3 Botões.

MOVIMENTOS DE LUTA

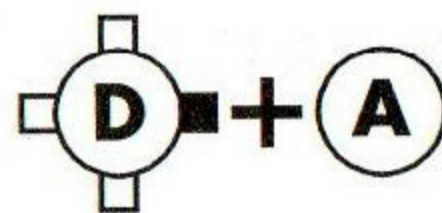
Aqui estão os ataques Esmagadores de Mutantes que você e Sketch precisarão dominar para escapar da Comix Zone. Lembre-se...

- Os ataques com o **Botão A** mudam conforme a direção em que é pressionado o **Botão D**.
- Pressione o **Botão D** antes ou ao mesmo tempo que o **Botão A** para fazer muitos movimentos.
- Pressione repetidamente o **Botão A** para um dos três ataques em série. Os inimigos poderão tentar bloquear, mas assim que você acertar três golpes você poderá acabar com eles com um movimento especial!
- Você poderá enganar os inimigos com Movimentos Combinados. Os inimigos não poderão bloquear ataques alternados rápidos! Portanto, acerte-os uma vez, depois, rapidamente acerte-os novamente com um movimento diferente.
- Faça experiências para descobrir movimentos especiais letais.

Notas:

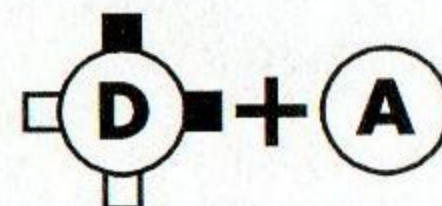
- Todas as combinações dos Botões mostram os ataques para a direita. Inverta a direção do **Botão D** quando for atacar pela esquerda.
- As combinações dos Botões usam o **Botão A** como o Botão de Ação. Você poderá reconfigurar os controles dos Botões na Tela de Opções. (Veja na pág. 12).
- Ataques em série e Combinados apenas funcionarão durante as batalhas com humanóides inimigos.

Soco Duplo em Série



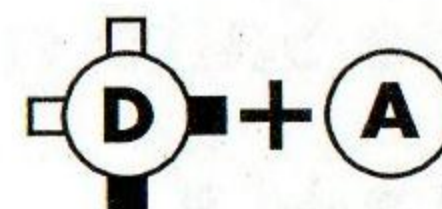
Os antigos socos diretos ainda são as melhores armas de um lutador, nos quadrinhos ou fora deles. Dê um monte desses seguidos, consiga dar três socos seguidos e Sketch terminará com um chute tesoura!

Chute Tornado em Série



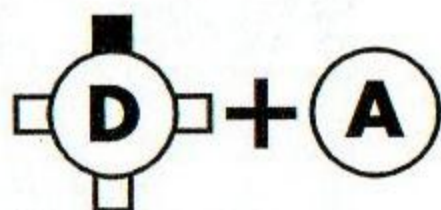
Um chute alto simples irá se transformar em um tornado de chutes giratórios pressionando os botões repetidamente. Acerte o inimigo três vezes para terminar com um chute giratório!

Chute Baixo em Série



Este ataque baixo termina com um furioso chute direcionado quando se pressiona rapidamente o Botão.

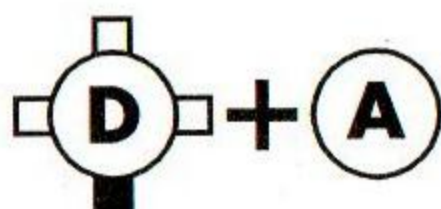
Gancho



Mande os seus inimigos da rua para a lua com este golpe!

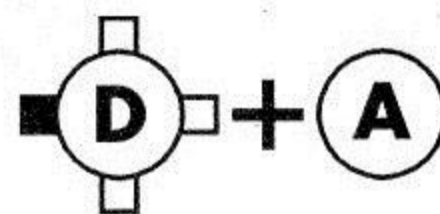


Rasteira

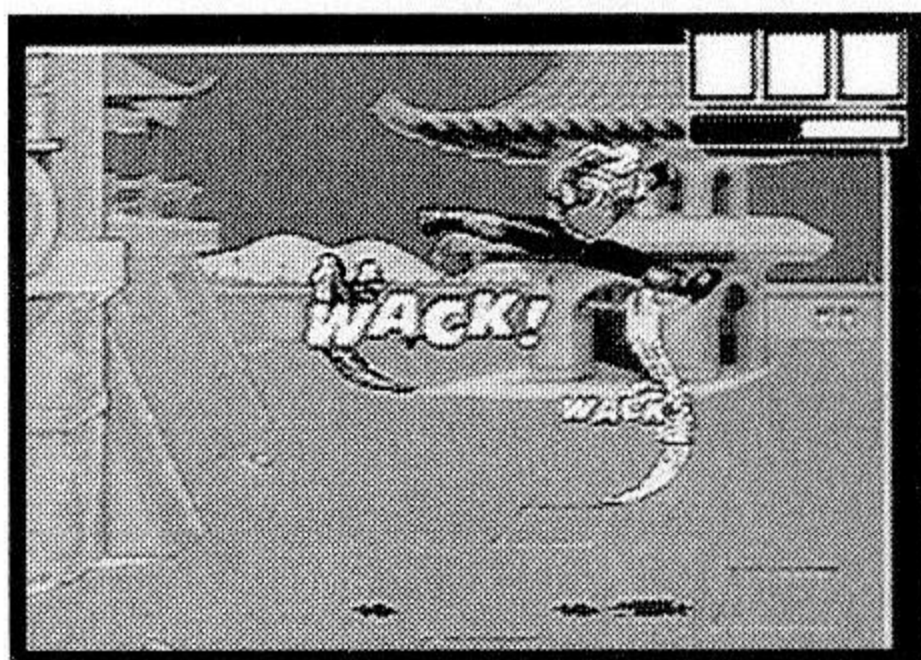


Acerte-os o mais baixo que puder!

Chute para trás/ Vira



Satisfaz tremendamente quando você estiver cercado entre dois inimigos. Ou pule sobre um inimigo e chute-o antes que ele se vire!

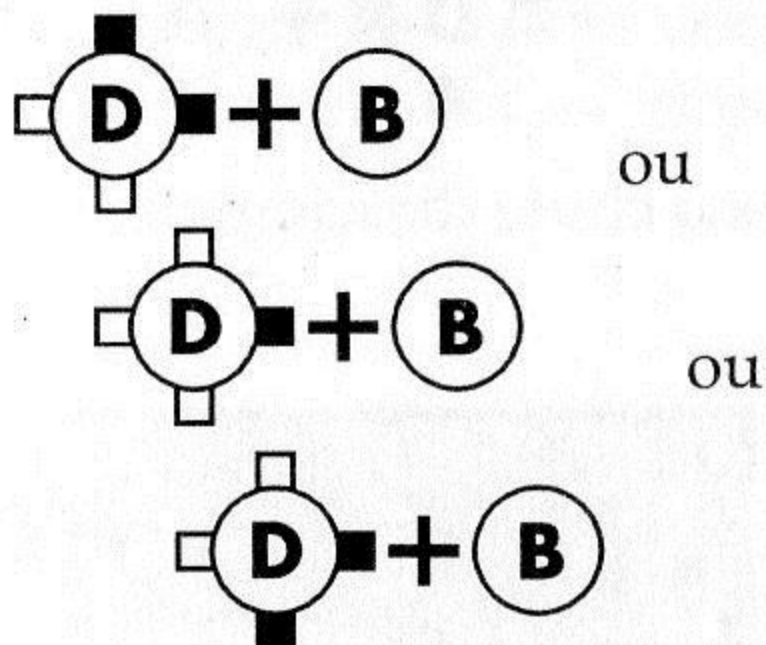


Chute Giratório com Salto

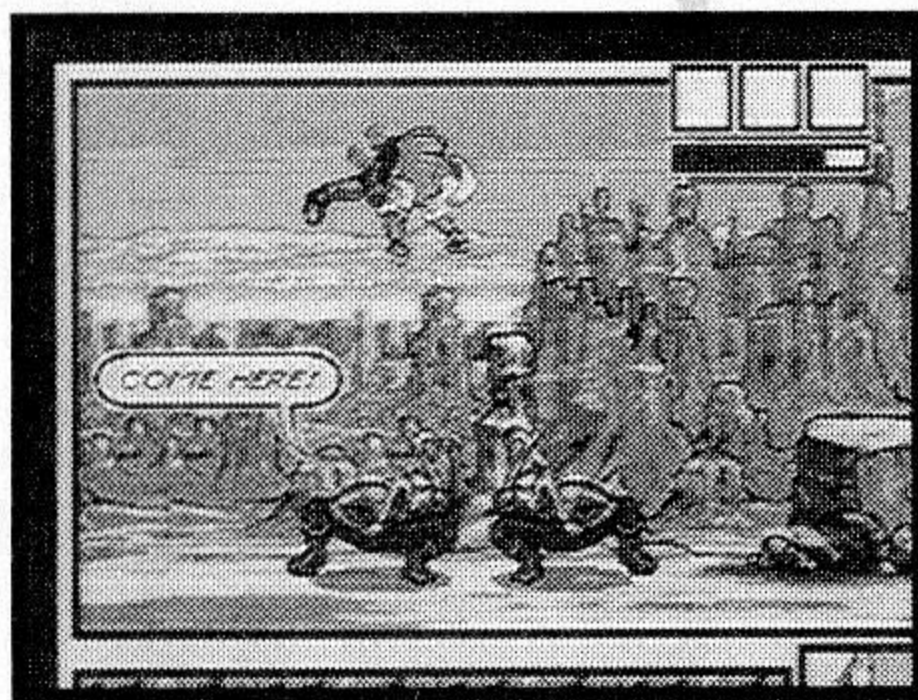


Pegue o máximo de ar para um terrível chute giratório.

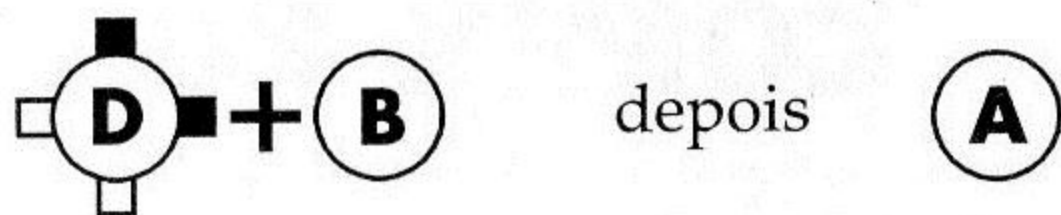
Grande Salto para a Frente



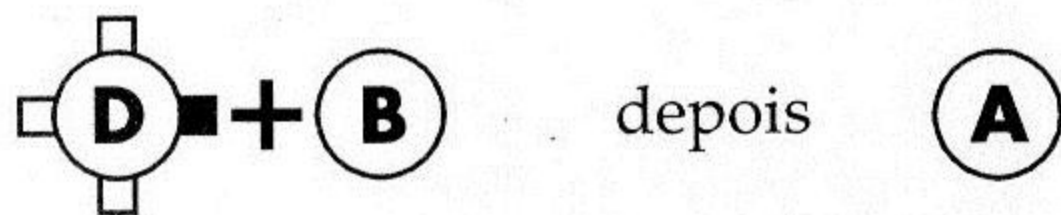
Ótimo para ataques, recuos e para subir!



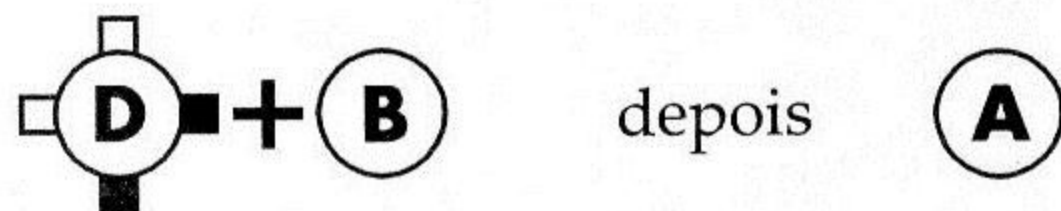
Chute do Dragão Voador



ou



ou



Nunca subestime este clássico do Kung-Fu!

Agarre-um-Mutante

Fique em frente deles..

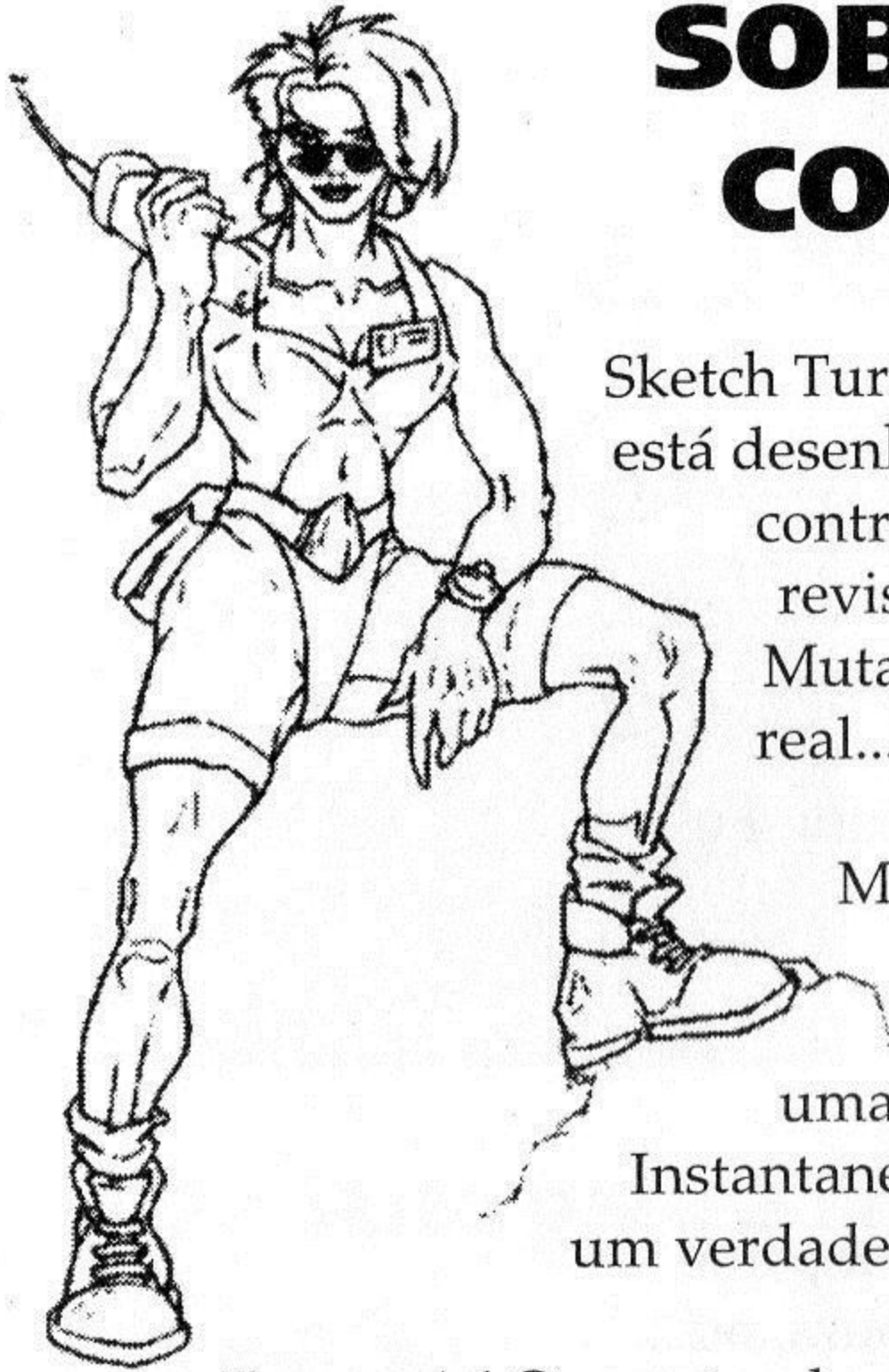
A pressionado **A** novamente
.. para acertá-los com um chute tesoura, ou ...

A pressionado  + **A** novamente
... para arremessá-los.

Rolar



Uma excelente forma de evitar alguns ataques.



SOBREVIVA EM COMIX ZONE!

Sketch Turner está nisto até a tinta. Mortus está desenhando terríveis criaturas para lutar contra Sketch em cada quadro da revista. Se Mortus destruir Sketch, este Mutante megalomaniaco irá se tornar real... e a Terra será dominada por ele!

Mas ainda há esperanças. Agora que se tornou um super-herói dos quadrinhos, Sketch pode fazer uma série de proezas.

Instantaneamente Sketch pode lutar como um verdadeiro exército de um homem só!

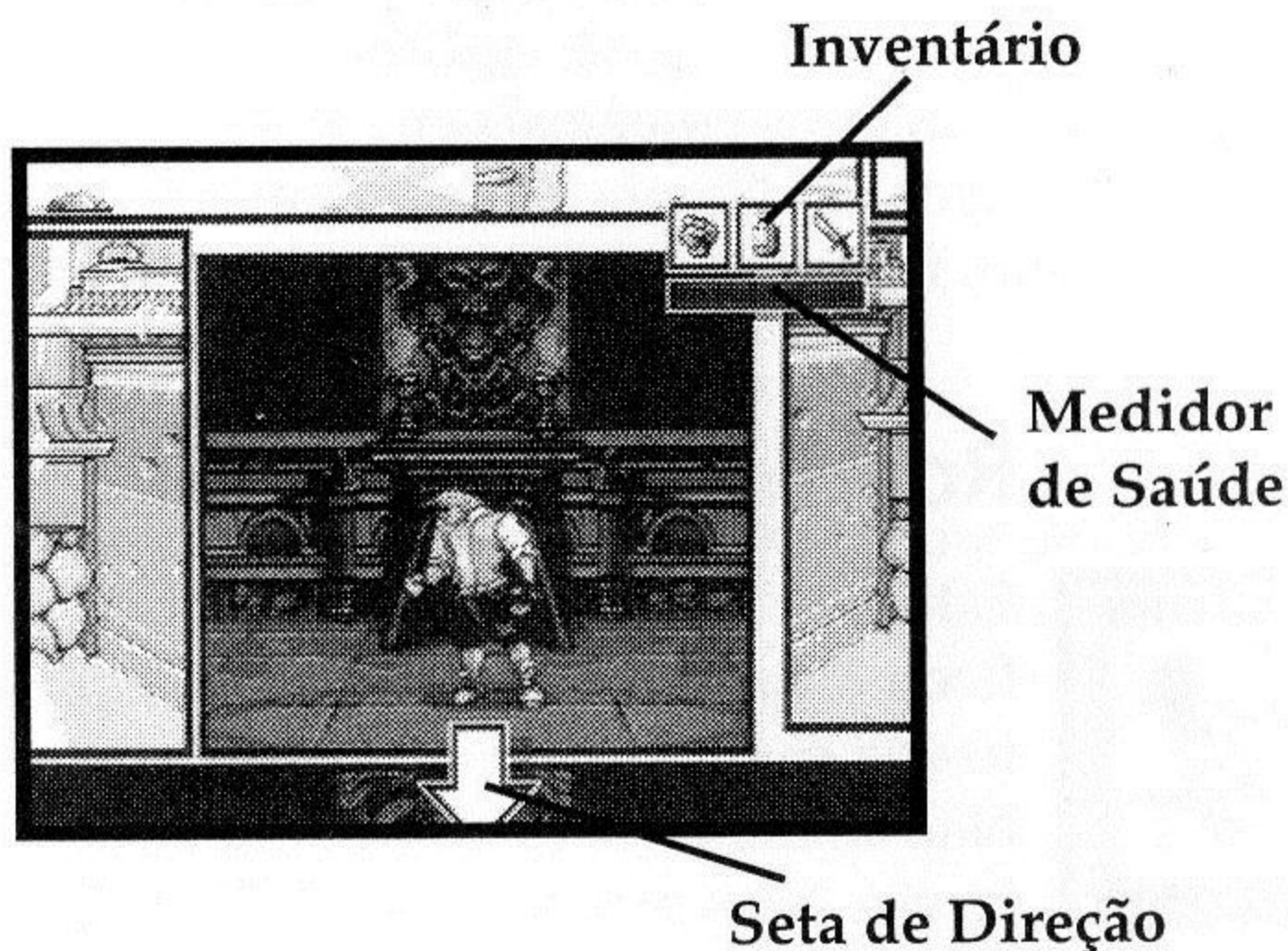
Tem mais! O ramster de estimação de Sketch, Roadkill, se transformou em um roedor matador. Sketch pode soltá-lo contra os Mutantes de Mortus que levarão choques incríveis.

Além disso, Alissa Cyan está ajudando Sketch com constantes relatórios sobre a sua situação e conselhos de batalha. Será que Mortus tem planos para ela também?

Comix Zone tem três episódios. Cada episódio é do tamanho de duas páginas de revista, cheios de quadrinhos com muita ação. Cada quadrinho contém um perigo, quebra-cabeça ou obstáculo que Sketch deverá controlar.

Será que Sketch conseguirá chegar ao final da revista? Poderá ele derrotar Mortus e voltar para o mundo real? O futuro está em suas mãos...

A TELA



Medidor de Saúde

Aqui você verá quanta vida Sketch ainda tem. Quando a barra verde desaparecer e um alerta vermelho aparecer, melhor tomar logo um Chá Gelado (Recarregador de energia).

Dica de Saúde:

Sketch perde parte da sua saúde quando faz movimentos especiais ou acerta objetos sólidos. Portanto, seja inteligente. Não gaste energia quando pode usar o cérebro (ou explosivos!) para fazer o trabalho sujo.

Inventário

Mostra os seus itens. Você poderá carregar até três itens, ao mesmo tempo, no Inventário. (veja na pág. 20).

Seta de Direção

Uma seta piscando indicará o próximo quadrinho para o qual Sketch deve seguir quando completar o quadrinho em que se encontra.

Algumas vezes Sketch poderá escolher entre dois caminhos.

Boa Sorte!

ITENS DO INVENTÁRIO

Procure por estes itens essenciais em todos os quadrinhos durante as viagens de Sketch em Comix Zone. Pegue o máximo que puder! Para pegar um item, fique próximo dele e pressione o **Botão D** para baixo.

Roadkill



Este é o ramster de estimação de Sketch. O seu rabo ficou eletrificado durante a mutação, portanto deixe-o usar a sua nova habilidade a seu favor... Choque neles! Não se esqueça, Roadkill tem um bom faro, ele poderá farejar bens escondidos!

Chá Gelado



Um gole desta bebida refrescante irá restaurar parcialmente o seu medidor de saúde. Guarde alguns para os piores momentos!

Super-herói



Este pulso transforma Sketch em um fortíssimo super-herói!!! Use-o quando as coisas ficarem pretas.

Faca

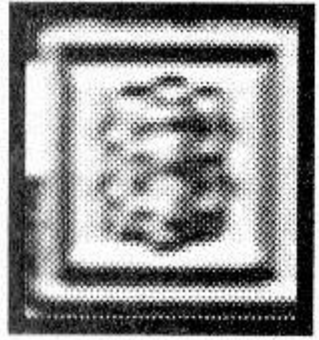


Uma boa e antiga arma. Ótima para acender interruptores e detonar explosivos a distância.



Granada

Alguns inimigos difíceis de serem acertados estão dificultando o serviço? Atire uma dessas neles e veja a explosão!



Bomba

Perigo - altamente explosivas! Uma arma de dinamite que explodirá tudo o que estiver à sua volta... inclusive o Sketch!



Surpresa

Pegue o "?" e você conseguirá qualquer um dos outros itens, ou... Cabumm! Logo, não toque em um destes se a sua saúde estiver baixa!

LISTA DE MUTANTES

Conheça os seus inimigos! Eles espetam, mordem, chocam e acertam com a leveza de uma locomotiva. Quando você os destrói, Mortus desenha mais.



Gravis, o Bala

Este andróide apenas parece ser bobo e lento. Cuidado com os seus ataques sentinela.

Strigil, o Assassino

Essas sombras assassinas têm uma habilidade terrível com lanças...

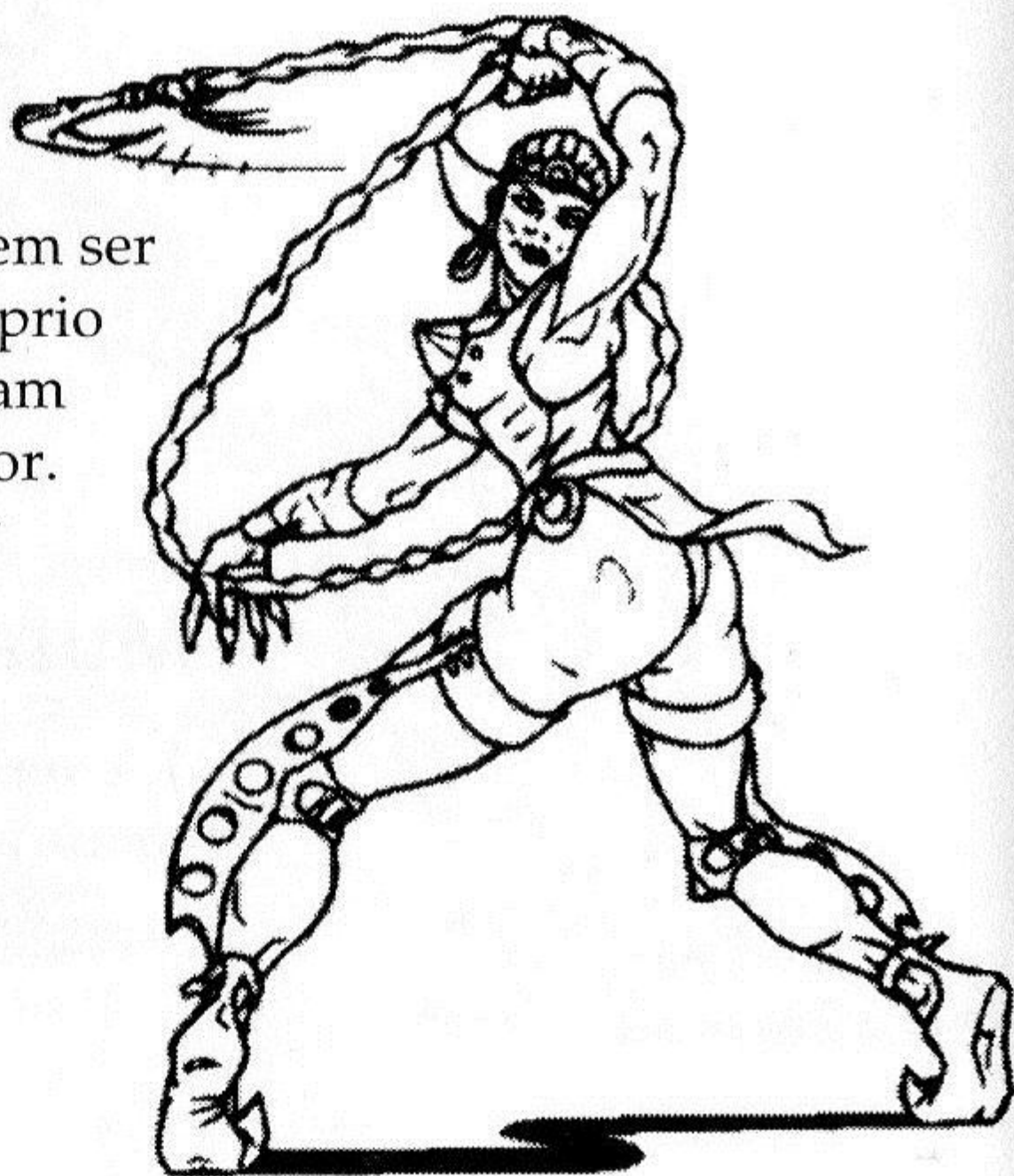


Mutante Melecoso

A verdadeira forma do Mutante? Não tente agarrá-lo ou você descobrirá!

Mongoria

Seus ataques super-rápidos podem ser mortíferos, assim como o próprio Mortus. Eles se odeiam mutuamente ... use isto a seu favor.





Escorpião Cocoon

Usadas como fonte de alimento para os novos Mutantes, essas criaturas irão picar não importa quem você seja!



Styx, o Monge

Dá um incrível show de ginástica enquanto o afasta de seu staff hidráulico com seu salto.

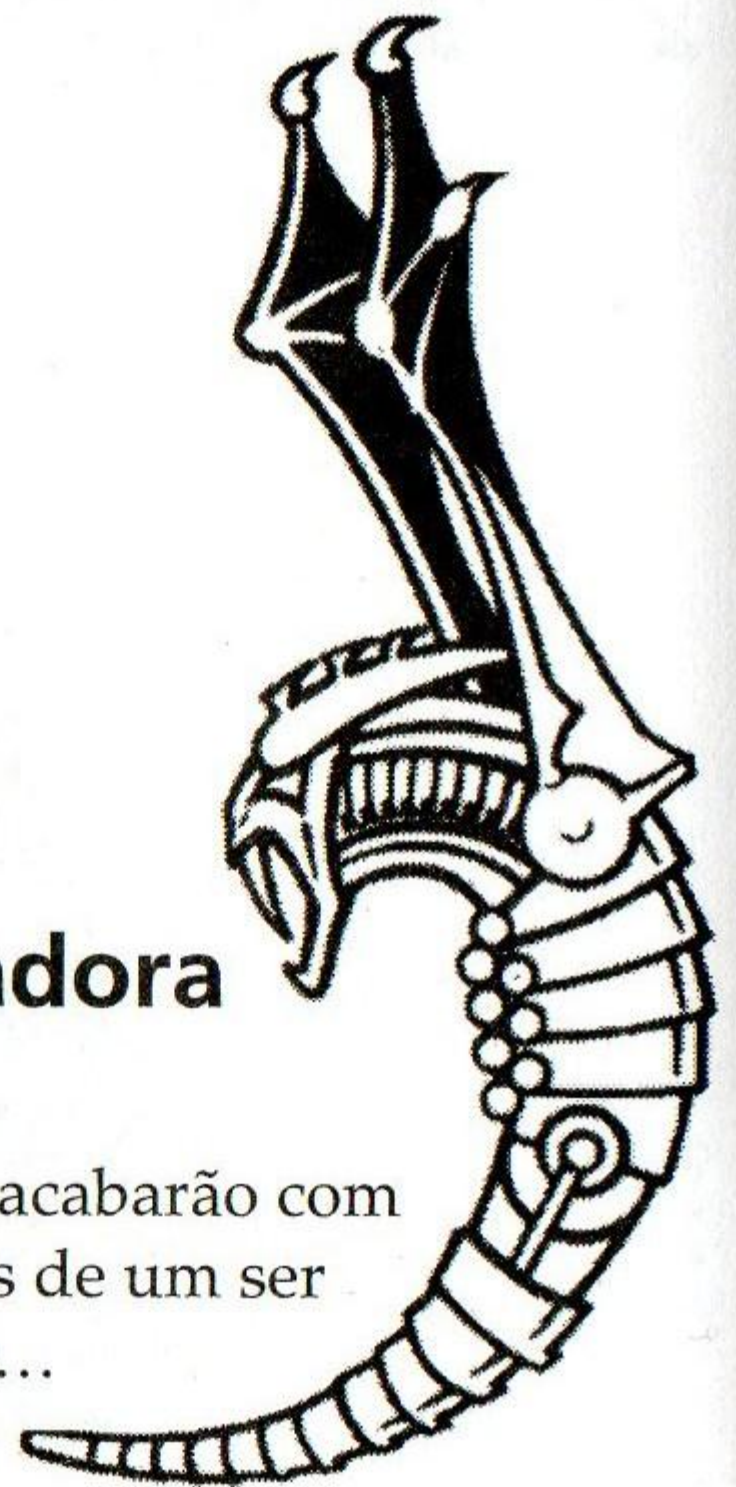


Pelagus

Uma lula? Um homem? Um Demônio? Cuidado com a sua bola dançante e os ataques mola.

Criatura Voadora

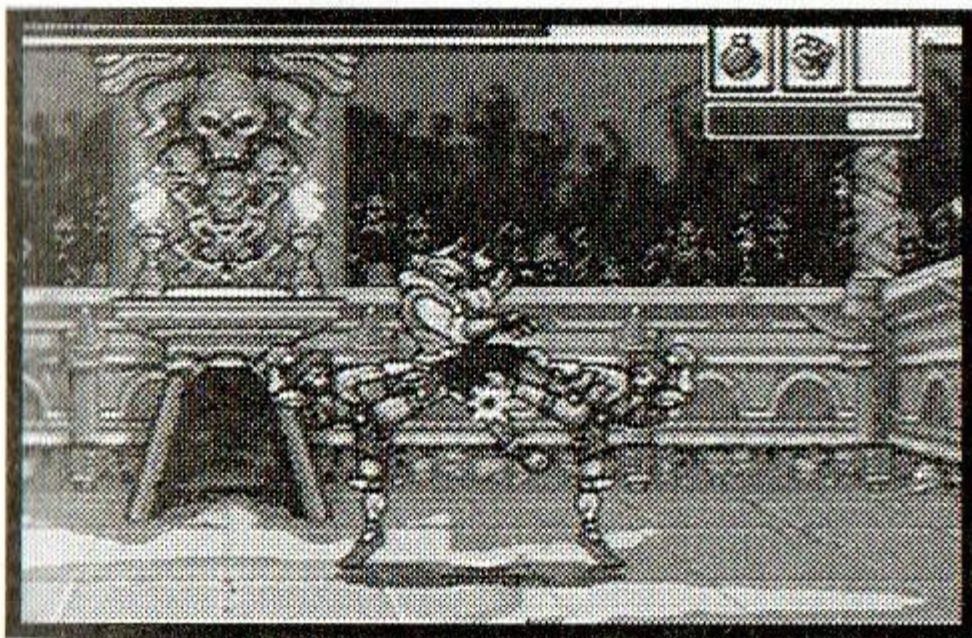
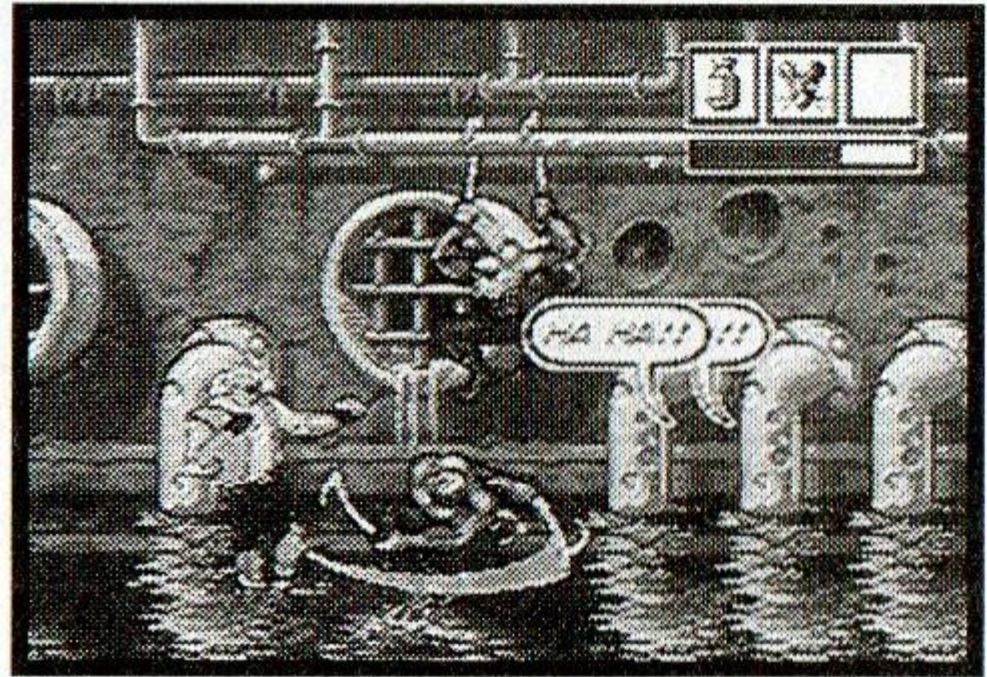
Não muito difícil - alguns pulos ou ganchos acabarão com ela. Mas cuidado - essas criaturas são partes de um ser bem maior...



EPISÓDIO

Noite dos Mutantes Vivos

Os canos de esgoto estão cheios de Mutantes, armadilhas e becos sem saída. Eles estão guardando o lugar com suas vidas...
Porquê?? Tenha paciência.



Bem vindo ao Templo - Não!

Lute pela sua vida, enquanto uma multidão pede a sua cabeça.

Maldição dos Navios-Fantasma

Este cemitério de carcaças guarda um terrível segredo.
Será que a história acaba aqui???



Comix Zone e todos os personagens relacionados são marcas registradas de SEGA. ©1995
SEGA. Todos os direitos reservados.



**OUTRO
SUCESSO
DA TEC TO**

DISNEY'S ALADDIN

Procurando aventura? Suba no tapete e entre nesta incrível história, que vem diretamente do maior sucesso do cinema para o seu Mega Drive! Agora você é Aladdin, que vivia aprontando com seu fiel amigo Abu, até descobrir sua grande paixão: a Princesa Jasmine! E não foi só ela que você encontrou. Através dos perigos da Caverna das Maravilhas você achou a lâmpada. E o mais fantástico (e lunático) ser do universo: o Gênio!

São 16 Mega que garantem toda a qualidade dos desenhos Disney. E com a trilha sonora vencedora do Oscar da Academia®! Considerado o melhor jogo para Mega Drive pela revista americana Electronic Gaming Monthly! Aladdin, a Princesa Jasmine e até mesmo Abu garantem: seus próximos dias serão das arábias!

© Disney. Virgin Games é marca registrada de Virgin Enterprises, Ltd.

Oscar da Academia é marca registrada de
Academy of Motion Pictures and Sciences.

MEGA DRIVE

TEC TOY

CERTIFICADO DE GARANTIA

A TEC TOY garante este produto contra defeitos de fabricação pelo prazo de 90 (noventa) dias, contados a partir da data de sua compra.

Em caso de defeito, dirija-se a um Posto de Assistência Técnica Autorizada TEC TOY munido deste certificado e da nota fiscal comprobatória da compra, para obter os serviços cobertos por esta garantia.

A presente garantia, contudo, não cobre defeitos originados por uso indevido, tentativa de violação do cartucho e consertos por pessoa não autorizada.

A presente garantia também não cobre fretes de envio e/ou retorno a uma Assistência Técnica Autorizada TEC TOY.

TEC TOY

Nº CO 0341087234

PRODUZIDO NA ZONA FRANCA DE MANAUS

TEC TOY INDÚSTRIA DE BRINQUEDOS S.A.

Estrada Torquato Tapajós, 5408- Bairro Flores - Manaus - AM
CEP 69048-660 - Indústria Brasileira.

CENTRO DE ATENDIMENTO AO CONSUMIDOR

Av. Ermano Marchetti, 576 - São Paulo - SP - CEP 05038-000

TELEFONE: (011) 831 2266

TECTOY

PRODUZIDO
NA ZONA FRANCA
DE MANAUS



CONHEÇA A AMAZÔNIA