

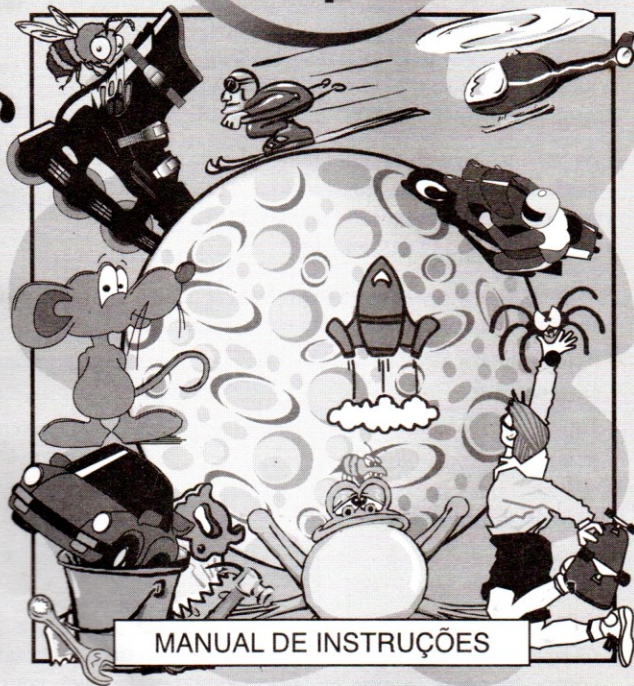
TECTOY

PRODUZIDO
NA ZONA FRANCA
DE MANAUS

CONHEÇA A AMAZÔNIA

Master System

20
em
1



Produzido sob licença de Sega Enterprises Ltd., Japan

TECTOY

ATENÇÃO

Por favor, leia o aviso abaixo antes de jogar seu vídeo game ou antes de permitir que seus filhos comecem a jogar.

Existe um tipo raro de epilepsia, denominado fotossensível, que pode ser estimulado por variações luminosas intermitentes, alteração de luz da tela de televisão, computador, luz estroboscópica ou raios de sol passando através de folhas e galhos de árvores. A epilepsia é uma doença que pode ou não estar manifestada. Por isso, para minimizar qualquer risco, pedimos que tome as precauções abaixo:

Antes de Usar:

- Se você ou alguém de sua família já teve algum tipo de epilepsia ou perda de sentidos quando exposto a variações luminosas, consulte seu médico antes de jogar.
- Sente-se no mínimo a 2,5 metros da tela da televisão.
- Se você estiver cansado ou tiver dormido pouco, descanse e só volte a jogar quando estiver completamente recuperado.
- Tenha certeza de que o quarto em que você está jogando é bem iluminado.
- Utilize a menor tela de televisão possível para jogar (de preferência 14 polegadas).

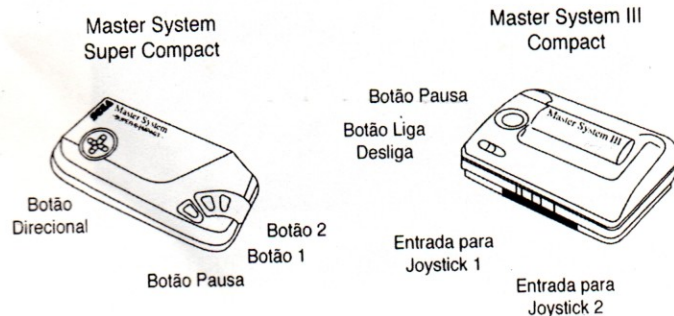
Durante o Jogo:

- Descanse pelo menos 10 minutos por hora quando você estiver jogando video game.
- Os pais devem supervisionar os filhos no uso do video game. Se você ou seus filhos sentirem alguns sintomas como vertigem, visão alterada, contrações nos músculos ou olhos, perda de consciência, desorientação, qualquer movimento involuntário ou convulsões, pare de jogar imediatamente e consulte seu médico.

Como Colocar o Cartucho no Master System

1. Certifique-se de que o MASTER SYSTEM esteja desligado. Conecte o joystick 1 e o 2 se for necessário.
2. Coloque o cartucho no console (veja figura abaixo), conforme explica o manual do seu MASTER SYSTEM.
3. Ligue o MASTER SYSTEM. Se nada aparecer na tela, desligue o aparelho e verifique se o cartucho está bem colocado. Depois ligue-o novamente.

IMPORTANTE: Jamais coloque ou retire o cartucho enquanto o MASTER SYSTEM estiver ligado.



O cartucho 20 em 1 é uma seleção de games feitos especialmente para Master System, onde você terá a oportunidade de vivenciar emocionantes desafios. Você poderá ser um piloto espacial, um duende, um sapo faminto por insetos, um mergulhador profissional e muito mais. Com certeza você terá diversão garantida por muito tempo!

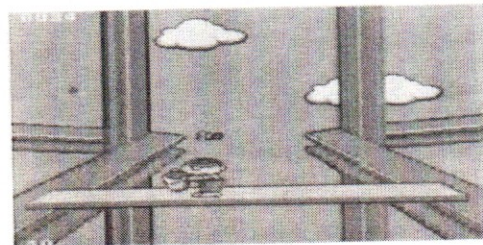
Para acionar o MENU, basta pressionar o BOTÃO 1. Uma tela com 20 números aparecerá. Cada número da tela corresponde a um jogo diferente. Para jogar o game desejado, basta selecionar um número usando o BOTÃO DIRECIONAL e confirmar pressionando o BOTÃO 1.



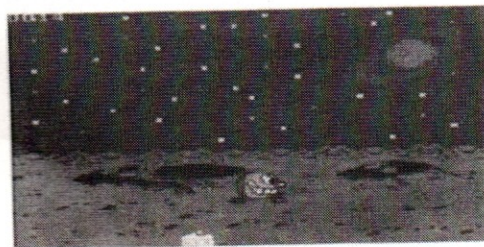
OBS: O BOTÃO PAUSE SERVE COMO START!

CONHECENDO OS JOGOS

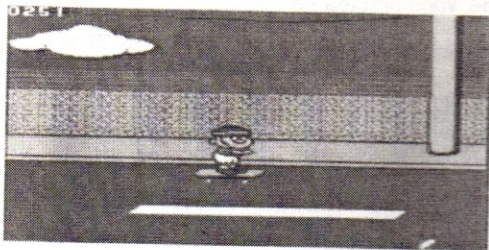
01 - Ajude o operário da construção a recuperar suas ferramentas. Você precisa ser rápido para poder colocá-las no balde antes de caírem no chão.



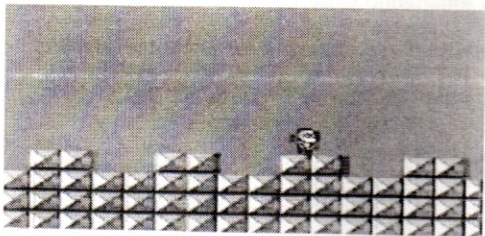
02 - Nosso amiguinho lunar está com muita fome e precisa arrumar comida. Faça com que ele encontre alimento! Mas tome muito cuidado com os obstáculos no caminho.



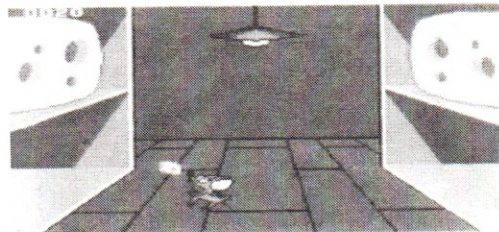
03 - Neste jogo você terá que fazer manobras radicais e mostrar que é fera no skate, desviando de buracos e outros obstáculos rapidamente, antes que o seu tempo acabe.



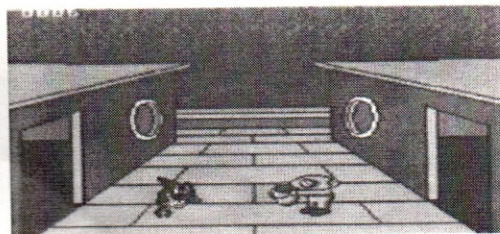
04 - Pular e correr! Nesta aventura você terá que escalar os blocos. Cuidado! Ficar parado é muito perigoso.



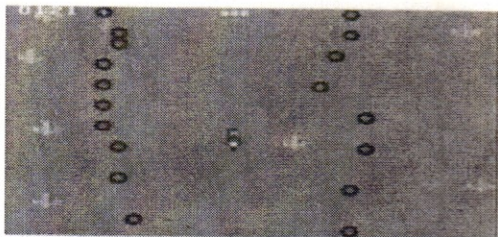
05 - Comer queijo à vontade é tudo que um rato pode querer. Faça com que ele pule na direção correta e bom apetite!



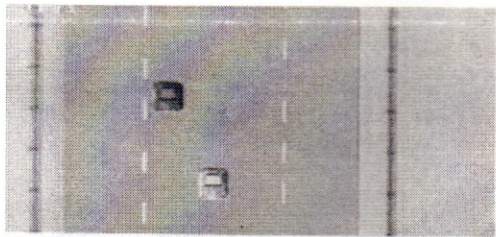
06 - Recuperar o tesouro é a principal missão do mergulhador, mas para que isso seja possível é preciso cautela. O grande tubarão pode atacar a qualquer momento!



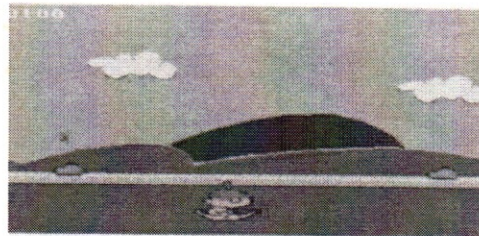
07 - Aqui você é um motoqueiro querendo chegar ao seu destino. Porém, existem vários obstáculos em seu percurso. Desvie deles e seja veloz!



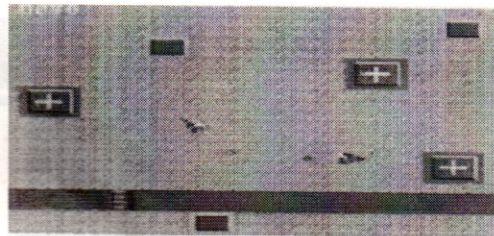
08 - Você está em uma avenida cheia de motoristas imprudentes. Tome muito cuidado para que eles não batam no seu carro.



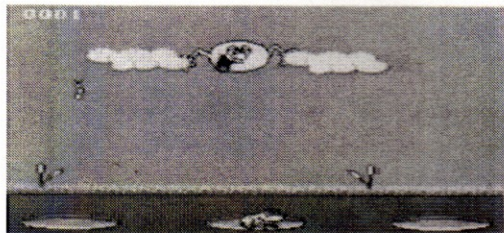
09 - O pequeno índio deve voltar remando para a sua tribo, mas isso só será possível se você o ajudar a desviar das pedras, flechas e jacarés.



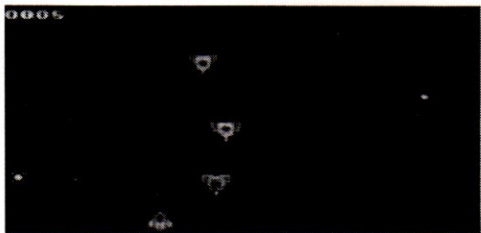
10 - Em uma base militar será travada uma batalha entre helicópteros... e você será um dos pilotos! Abata o seu adversário disparando mísseis e se escondendo em pontos estratégicos.



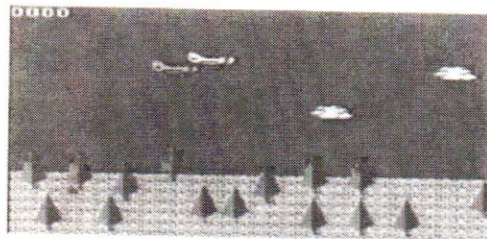
11 - Parece milagre! O sapinho estava faminto e agora os insetos estão caindo do céu! Pule direção a eles esticando sua enorme língua, mas tome cuidado: os insetos podem usar seus ferrões.



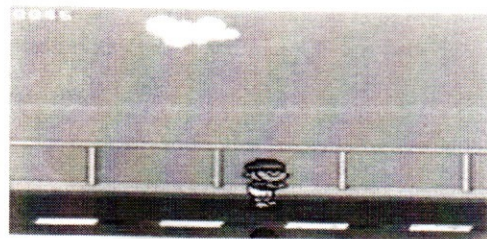
12 - Ser um herói espacial e destruir naves alienígenas é sua a função nesta emocionante aventura.



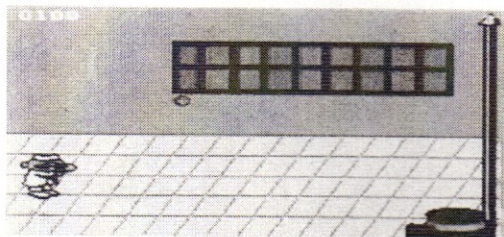
13 - Fugir do ataque dos aviões inimigos e destruir os balões será sua principal missão nesta difícil aventura.



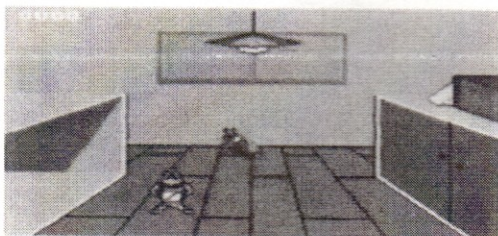
14 - Vamos ver se você também sabe andar de patins. Desvie dos objetos e aproveite o passeio sobre a ponte.



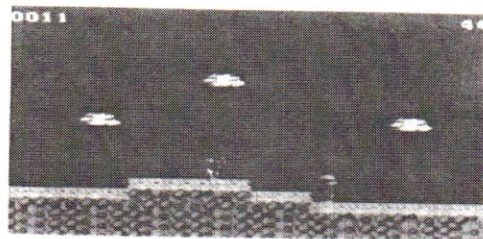
15 - O padeiro está atrasado! Ajude-o a colocar os pãezinhos no forno!



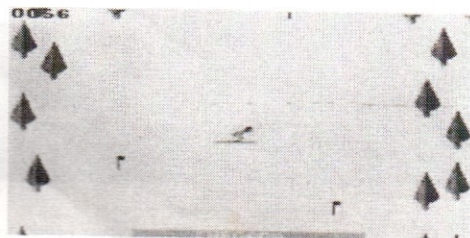
16 - Os insetos infestaram a sua casa! Você precisa fazer alguma coisa! Transforme-se em veneno e pule bem alto para poder eliminá-los.



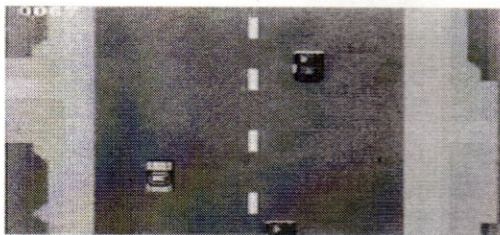
17 - Um duende brincalhão está atrapalhando a vida na floresta. Transforme-se em uma dessas criaturinhas e assopre o pó mágico perto dele para mandá-lo para outra dimensão.



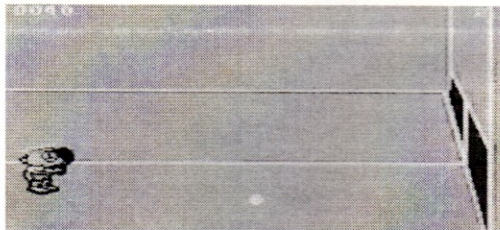
18 - Esquiar na neve é muito divertido, porém é preciso muito cuidado para conseguir um bom tempo e tornar-se um verdadeiro campeão.



19 - A polícia capturou um bandido perigoso mas agora precisa retornar à delegacia fugindo do resto da quadrilha que ainda está a solta. Com seus carros malucos eles tentam impedir a prisão de qualquer forma.



20 - Para ser um bom tenista é preciso muito treino. Mostre a sua habilidade e mantenha a bolinha em jogo.



TEC TOY

CERTIFICADO DE GARANTIA

Este produto é garantido contra defeitos de fabricação pelo prazo de 6 (seis) meses, contados a partir de sua compra. Este período de garantia é composto de:

A - 90 (noventa) dias de acordo com o código de defesa do consumidor.

B - 90 (noventa) dias de garantia adicional oferecida ao consumidor.

Em caso de defeito, dirija-se a um posto de Assistência Técnica Autorizada da TEC TOY munido deste certificado e da nota fiscal comprobatória da compra, para obter os serviços de reparos gratuitos e a reposição de peças, cobertos por esta garantia.

A presente garantia, contudo, não cobre defeitos originados por uso e/ou instalação em desacordo com as informações contidas no manual de instruções, uso não doméstico e tentativa de violação do produto, consertos por pessoas não autorizadas, serviços de instalação ou ajustes, fretes de envio e/ou retorno a uma Assistência Técnica Autorizada da TEC TOY, danos por acidentes ou maus tratos tais como: queda, batida, descarga elétrica atmosférica, ligação em rede elétrica imprópria ou sujeita a variações excessivas.

Em caso de troca do produto, o prazo válido de garantia continua sendo o do primeiro aparelho, de acordo com a nota fiscal de compra pelo primeiro proprietário.

Não estão cobertos pela garantia adicional, cabos de força e de conexões tais como: cabos de joystick, cabos de conexão a TVs e videocassetes, cabos de conexão a outros acessórios e periféricos.

Estão incluídas na garantia, peças (e respectiva mão de obra) que por sua natureza desgastam-se com o uso, desde que o desgaste impeça o funcionamento do produto.

ETIQUETA

TEC TOY INDÚSTRIA DE BRINQUEDOS S. A.

Estrada Torquato Tapajós, 5480 - Bairro Flores

Manaus - AM - CEP 69048-660 - Indústria Brasileira

CENTRAL DE ATENDIMENTO AO CONSUMIDOR

Av. Ermano Marchetti, 576 - Lapa

São Paulo - SP - CEP 05038-000 - Tel. (011) 861-5421