



REGRAS DO JOGO

PHILIPS

ODYSSEY



PRODUZIDO NA ZONA FRANCA DE MANAUS

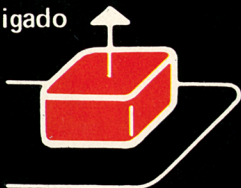
BURACO NEGRO!

Um jogo de ação, onde você é o astronauta incumbido de uma missão de muita perícia e coragem!

IMPORTANTE!

Certifique-se sempre de que o seu Odyssey esteja desligado antes de inserir o cartucho. Isto protegerá os componentes do jogo eletrônico e aumentará a durabilidade do conjunto.

Desligado



Ligado



PARA COMEÇAR:

Coloque o cartucho com o rótulo voltado para o teclado alfanumérico e a seguir ligue o console, pressionando o botão LIGA/DESL. A frase "SELECT GAME" irá aparecer na tela do seu TV. Se não aparecer, pressione a tecla "RESET" no teclado alfanumérico.

Obs.: Para uma demonstração de como jogar, pressione a tecla "RESET" e depois 0 (zero) no teclado alfanumérico.



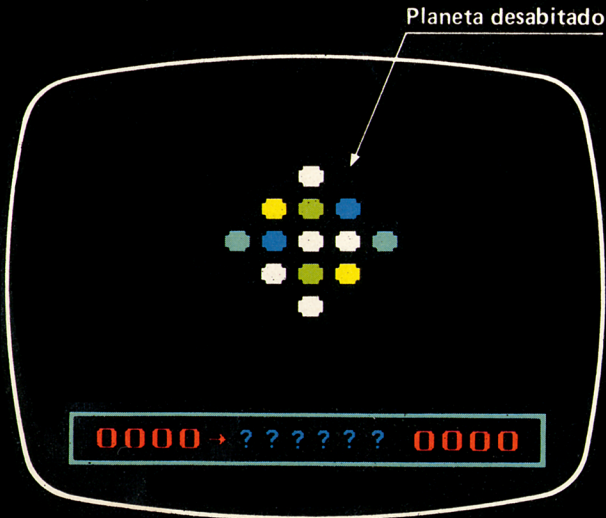
As cores poderão variar conforme o ajuste individual do televisor.

Odyssey é uma marca registrada da Magnavox Company

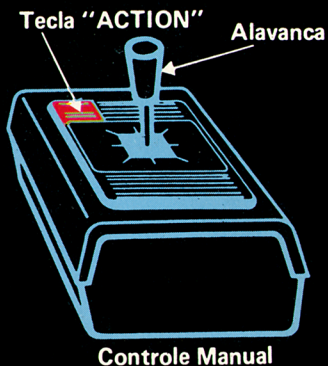
BURACO NEGRO!

(1 ou mais jogadores)

- 1 Pressione de 1 a 4 no teclado alfanumérico (veja ítem níveis de dificuldades).
- 2 A tela mostrará por alguns segundos a figura de um planeta desabitado, seguido de uma explosão, lançando diversos fragmentos (meteoritos) para todas as direções.
Esse foi um plano de invasores desconhecidos de uma galáxia longínqua, para destruir totalmente o sistema de satélites construído pelos terrestres. Você é o astronauta indicado para proteger esses satélites, com sua nave intergaláctica.
- 3 Aparecerá a seguir o sistema de satélites, formados em duas filas, uma superior e uma inferior. O espaço aéreo estará fechado por um poderoso e impenetrável campo de força.
- 4 Do lado esquerdo da tela, fica o buraco negro.
- 5 Um meteorito logo entra nessa área, prendendo-se na plataforma frontal da nave. Após tornar-se branco, você poderá dar início ao seu transporte.

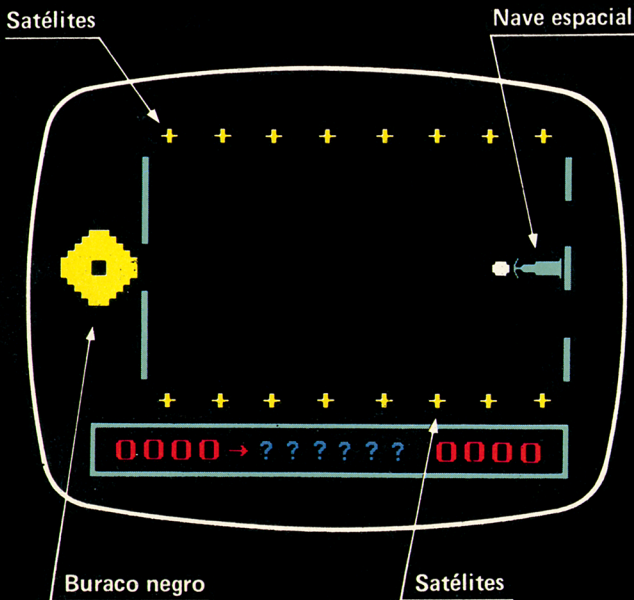


- 6 Use a alavanca do controle manual direito para manobrar o seu veículo espacial.
- 7 Empurre a alavanca para frente, para seguir nessa direção. Puxe-a para trás, para acionar os seus foguetes de recuo.
Mova a alavanca para a esquerda ou direita para guiá-lo respectivamente para essas direções.



- 8 Você deverá levar o meteorito em direção a abertura existente no campo de força, bem em frente do buraco negro.
Tenha cuidado, pois ele exerce uma força magnética na sua nave espacial; cada vez mais forte quanto mais perto estiver dele.
Porém, você tem uma força necessária e suficiente em seus foguetes, para que isso não aconteça, desde que não haja descuido de sua parte.
Quando estiver suficientemente perto, pressione no controle a tecla "ACTION", para jogar o meteorito, e ao mesmo tempo, você deve acionar seus foguetes de recuo para escapar da atração do buraco negro.

- 9 Para apanhar um novo meteorito, manobre sua nave de forma que ele seja tocado pela plataforma frontal da mesma. Isso será confirmado quando o meteorito se tornar branco.
- 10 Sua nave possui um lançador de foguetes que você poderá usar para destruir os meteoritos que julgar necessário. Pressione para isso a tecla "ACTION".
Se acertar, ele explodirá e se desintegrará completamente, porém se errar, poderá atingir e destruir um dos seus satélites.
- 11 O jogo termina quando a nave é atraída pelo buraco negro ou quando todos os satélites, menos dois, forem destruídos. Um novo jogo começará após uma breve pausa.
- 12 O número de meteoritos aumenta de um para cinco, progressivamente, enquanto mudam de cor. Quando doze ou mais forem destruídos, a força de atração do buraco negro aumentará.



13 Níveis de dificuldades

Pressionando a tecla 1, os meteoritos andam à deriva, relativamente devagar, e os satélites são destruídos de um em um.

Pressionando a tecla 2, os meteoritos movem-se mais depressa e os satélites são destruídos de um em um.

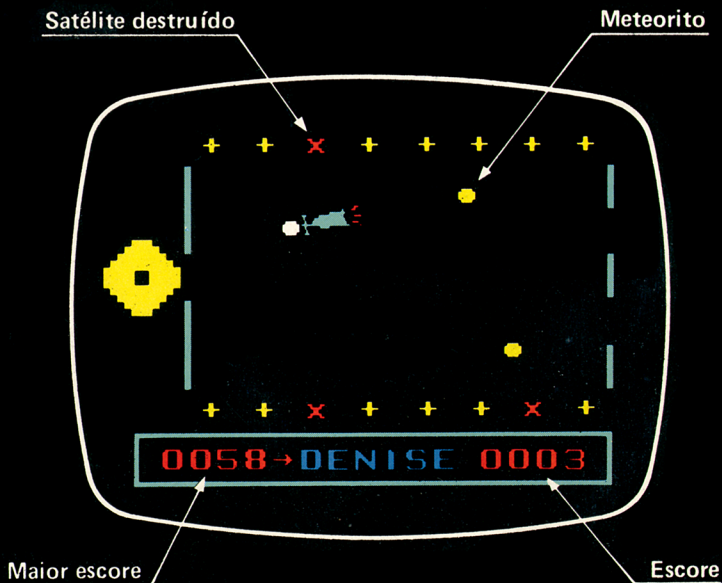
Pressionando a tecla 3, os meteoritos movem-se devagar e os satélites são destruídos de 4 em 4.

Pressionando a tecla 4, os meteoritos movem-se mais depressa e os satélites são destruídos de 4 em 4.

14 Para voltar ao início da partida, pressione a tecla "RESET" do teclado alfanumérico.

Na tela aparecerá "SELECT GAME".

Pressione a seguir 1, 2, 3 ou 4, de acordo com o nível de dificuldade a ser jogado.



- 15** **Escore:**
Você ganha pontos toda vez que depositar um fragmento do planeta no buraco negro. O número de pontos dependerá do número de satélites que estiverem intactos, ou seja, um ponto por satélite.
- 16** O maior escore das partidas jogadas aparecerá na base esquerda da tela.
Conseguindo o maior placar, você deve entrar com o seu nome ou iniciais através do teclado alfanumérico.
Ele aparecerá no lugar dos pontos de interrogação.
- 17** A maior contagem volta a zero quando o aparelho é desligado, ou quando a tecla "RESET" for pressionada.

06 AV 9473

3106 105 24421

PHILIPS DA AMAZÔNIA S.A. INDÚSTRIA ELETRÔNICA

Rod. Dep. Vital de Mendonça, km 7,5
MANAUS – AMAZONAS

Inscr. Estadual nº 04 106 150-0

C.G.C. nº 04 182 861/0001-99

INDÚSTRIA BRASILEIRA
PRODUZIDO NA ZONA FRANCA DE MANAUS

PHILIPS

