

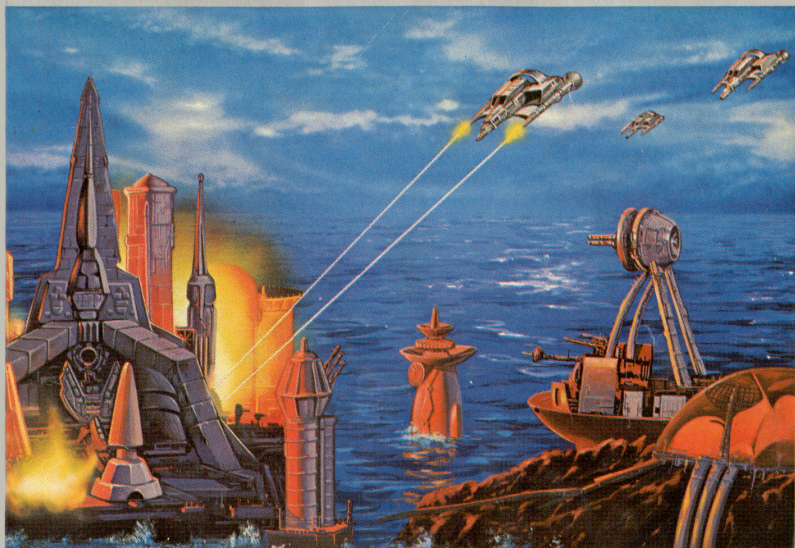
IMAGIC

ATLANTIS

VERSÃO
ODYSSEY

ESTE JOGO É COMPATÍVEL
COM O SISTEMA ODYSSEY

REGRAS DO JOGO



PRODUZIDO NA ZONA FRANCA DE MANAUS

ATLANTIS

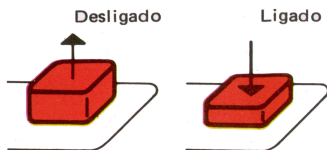
O continente perdido de Atlantis está sitiado. Naves Gorgon cobrem os céus . . . e neste momento um brado é ouvido por cada um dos cidadãos "Defendam Atlantis. Agora!

Objetivo

Para defender Atlantis dos Gorgons existem duas sentinelas, uma em cada lado da cidade, que estão armadas com canhões Laser, tem poder de fogo ilimitado e são indestrutíveis. Sua única defesa, é atacar e destruir os Gorgons antes que eles destruam Atlantis. O jogo terminará quando todas as 6 partes de Atlantis tiverem sido destruídas.

O jogo

- ★ Certifique-se de que o console Odyssey esteja desligado antes de inserir o cartucho.
- ★ Coloque o cartucho com o rótulo virado para o teclado alfanumérico e a seguir ligue o console, pressionando o botão LIGA-DESL.

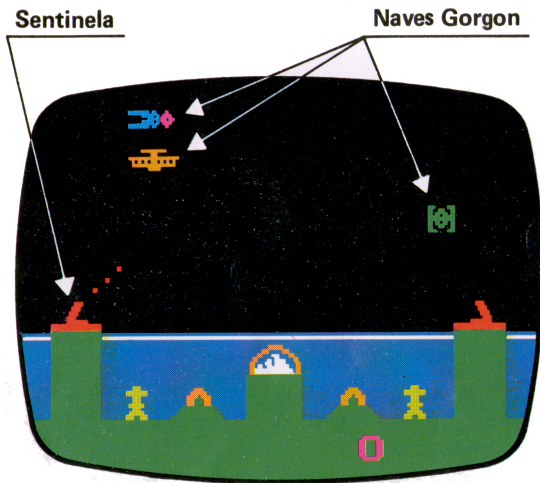
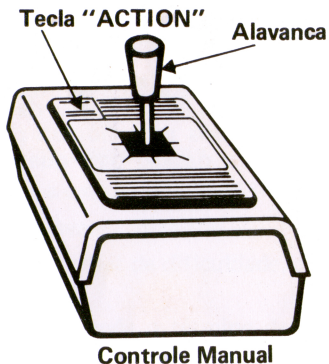


★ Jogue com o controle manual esquerdo.

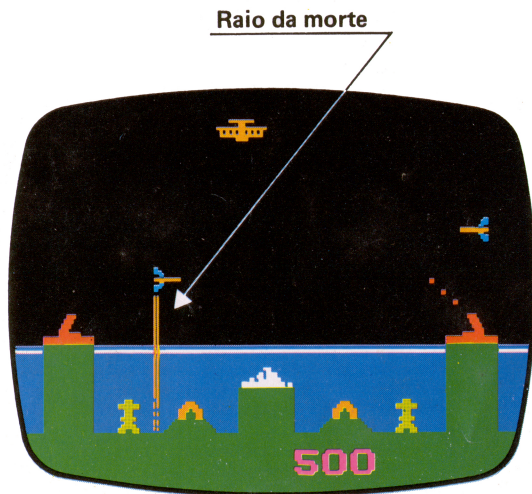
O mesmo controle manual comanda tanto a sentinela da esquerda como a da direita, dependendo da posição da alavanca do controle manual.

Mova a alavanca do controle manual para o lado direito para atirar com a sentinela da direita e para o lado esquerdo para atirar com a sentinela da esquerda.

Para atirar, pressione a tecla "ACTION" do Controle Manual.



- ★ Uma vez que uma sentinela tenha sido selecionada, ela permanecerá atirando até que a alavanca do controle manual seja movida para o lado oposto, para selecionar a outra sentinela.
- ★ A cúpula do Palácio de Atlantis projeta um campo de força que protege as outras partes da cidade. Portanto, o raio da morte desferido pela nave Gorgon precisa primeiro destruir a cúpula e a seguir o palácio para que as outras instalações tornem-se vulneráveis ao ataque.



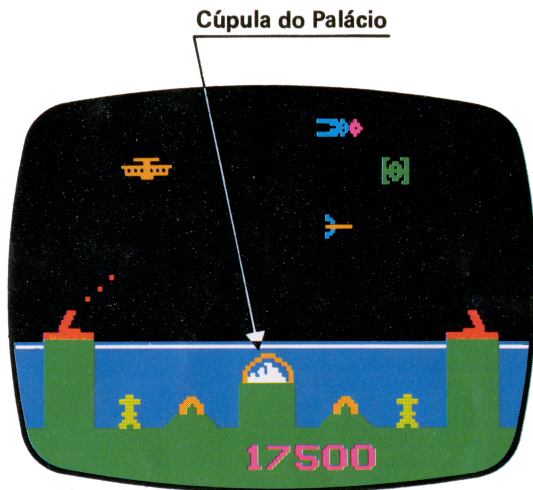
Variações

Antes do primeiro ataque (assim que o console for ligado ou após pressionar "RESET"), deve-se selecionar o nível de dificuldade :

- ★ Easy (fácil) — Mova a alavanca do controle manual para a direita ou pressione a tecla "ACTION".
- ★ Medium (médio) — Mova a alavanca para a frente.
- ★ Hard (difícil) — Mova a alavanca para a esquerda.
- ★ Expert (para especialistas) — Mova a alavanca para trás.
- ★ Para começar o jogo, após escolhido o nível de dificuldade, pressione a tecla "ACTION".
- ★ Para jogar no mesmo nível novamente, após o término de uma partida, pressione a tecla "ACTION" do controle manual esquerdo.
- ★ Para mudar o nível de dificuldade, pressione "RESET" no teclado alfanumérico e a seguir selecione o novo nível desejado.

Escore

- ★ 250 pontos para cada nave Gorgon destruída.
- ★ 1000 pontos para cada parte de Atlantis que sobreviver a uma onda de ataque das naves Gorgon.
- ★ UM NOVO PALÁCIO para cada 10.000 pontos que você fizer até o placar alcançar 100.000 pontos e a cada 100.000 pontos quando o placar for superior a 100.000 pontos e inferior a 1.000.000 de pontos.



Arma Secreta

A bomba Blitz é sua arma secreta. Ela pode destruir, num dado momento, todas as naves Gorgon que estão sobrevoando Atlantis.

- ★ Para dispará-la: Empurre a alavanca do controle manual para a frente.
- ★ Todas as naves Gorgon irão desintegrar-se imediatamente.
- ★ Você não receberá pontos pelas naves Gorgon destruídas através da bomba Blitz. Sua arma secreta deve, portanto, ser usada apenas num momento de perigo extremo.
- ★ Você só recebe uma bomba Blitz para cada onda de ataques das naves Gorgon, e o final de uma onda de ataque é sinalizado pelo som de oito “bips”.

COMPATÍVEL COM ODYSSEY

Copyright © 1983 Imagic, USA.

PHILIPS DA AMAZÔNIA S.A. INDÚSTRIA ELETRÔNICA

Rod. Dep. Vital de Mendonça, km 7,5
MANAUS – AMAZONAS

Inscr. Estadual nº 04 106 150—0
C.G.C. nº 04 182 861/0001—99

INDÚSTRIA BRASILEIRA
PRODUZIDO NA ZONA FRANCA DE MANAUS

PHILIPS

