



PHILIPS

REGRAS DO JOGO

# ODYSSEY



PRODUZIDO NA ZONA FRANCA DE MANAUS

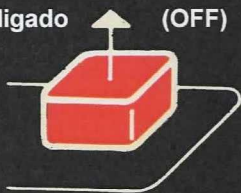
## AMEAÇA DE MARTE!

Um novo episódio na batalha entre humanos e marcianos!

## IMPORTANTE!

Certifique-se sempre de que o seu Odyssey esteja desligado antes de inserir o cartucho. Isto protegerá os componentes do jogo eletrônico e aumentará a durabilidade do conjunto.

Desligado (OFF)



Ligado (ON)



## PARA COMEÇAR:

1. Coloque o cartucho na abertura do console Odyssey com o rótulo virado para o teclado alfanumérico.
2. Ligue o aparelho, pressionando o botão ON-OFF do console. A frase SELECT GAME irá aparecer na tela seu TV. Se não aparecer, pressione a tecla RESET no teclado alfanumérico.



As cores poderão variar conforme o ajuste individual do televisor.

© Rafael Alexandre Cardoso da Silva  
Odyssey é uma marca registrada da Magnavox Company

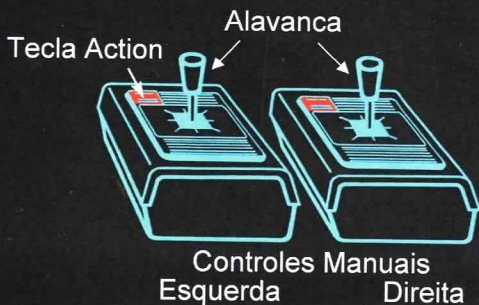
# AMEAÇA DE MARTE!

(1 ou mais jogadores)

1. Os marcianos estão de volta, prepare-se para defender a Terra!
2. Você está no comando da nave Thundertron.



3. Para iniciar um novo nível de jogo pressione a tecla Action do controle manual esquerdo.
4. Use o controle manual esquerdo para mover a Thundertron pela superfície da Terra.
5. Use o controle manual direito para disparar seus lasers na direção desejada.

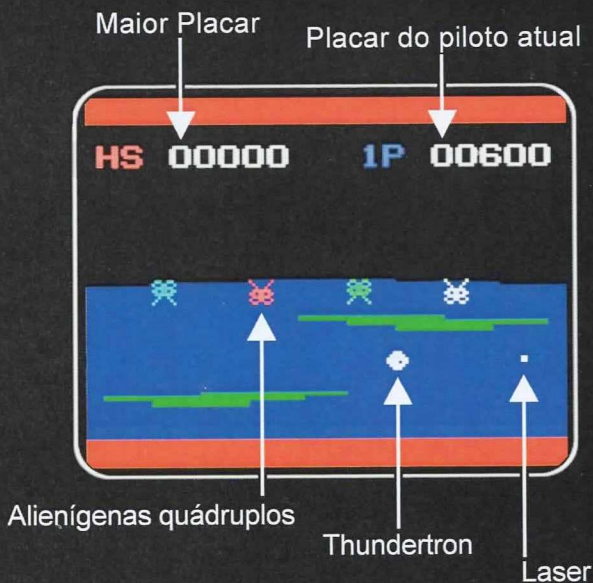


6. Para eliminar um inimigo é necessário disparar contra ele até que ele atinja seu estágio final, espectro (representado pela cor branca).
7. Os alienígenas quádruplos são resultado de um avançado experimento biogenético desenvolvido em Marte e só podem ser definitivamente destruídos quando os quatro atingirem o estado de espectro.

UFO ... UFO ...



8. Você receberá 10 pontos toda vez que atingir um alienígena, porém não receberá pontos se atingir alienígenas no estágio espectral.
9. Nos cinco primeiros níveis do jogo a Terra será atacada por invasores recrutas.
10. A partir do nível 6, Marte enviará a Terra seus melhores combatentes, os invasores campeões, lendários guerreiros famosos por sua extrema agilidade.



11. Após o término de uma partida, pressione a tecla Action do controle manual direito para preparar uma nova partida, pressionando a tecla Action do controle manual esquerdo para iniciar um novo nível de jogo.
12. Seja bravo!



**PHILIPS DA AMAZÔNIA S.A. INDÚSTRIA ELETRÔNICA**

Rod. Dep. Vital de Mendonça, km 7,5  
MANAUS -- AMAZONAS

Inscr. Estadual nº 04 106 150-0

C.G.C. nº 04 182 861/0001 -99

INDÚSTRIA BRASILEIRA  
PRODUZIDO NA ZONA FRANCA DE MANAUS

**PHILIPS**

