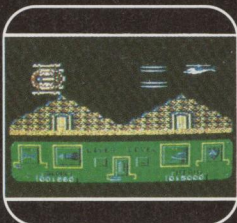


Screen Shots:
Commodore 64



Stringfellow Hawke - along with his super new helicopter Airwolf 2 - has been given a mission to destroy an alien craft which is threatening civilisation. By collecting and using sophisticated new weaponry, you must overcome the many perils facing you along the route, and more importantly, destroy the craft.

Stringfellow Hawke - et son super hélicoptère tout neuf l'Airwolf 2 - a reçu pour mission de détruire un vaisseau ennemi menaçant notre civilisation. En ramassant et utilisant les nouvelles armes sophistiquées, vous devez venir à bout des nombreux périls vous menaçant au cours de votre mission et, surtout, détruire le vaisseau ennemi.

Se ha encomendado a Stringfellow Hawke - al mando de su nuevo superhélicoptero Airwolf 2 - la misión de destruir una nave alienígena que está amenazando a Civilisation. Recogiendo y utilizando un arsenal ultramoderno, debes superar los múltiples peligros que te acechan en el trayecto y - lo más importante - destruir la nave enemiga.

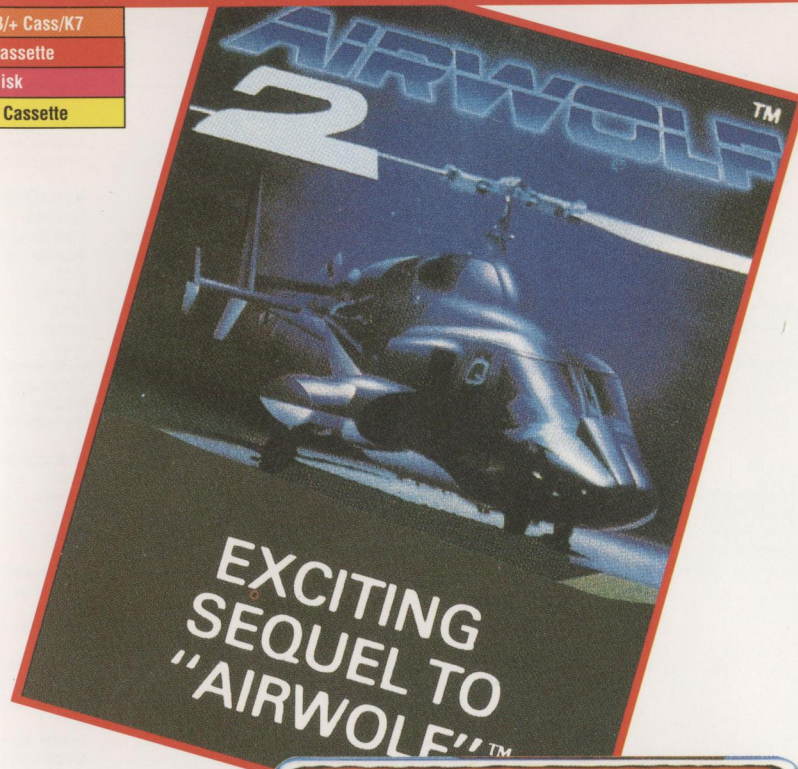
Stringfellow Hawke mit seinem neuen Superheli-Kopter Airwolf 2, hat soeben den Auftrag zur Zerstörung eines außerirdischen Raumschiffs erhalten, das die gesamte irdische Zivilisation bedroht. Zum Glück liegen überall verstreut hochmoderne Waffen, mit denen man die vielen Hindernisse meistern und das Schiff der Allens in Hunderttausend Stücke ballern kann.

A Stringfellow Hawke - con il suo nuovo super elicottero Airwolf 2 - è stata affidata la missione di distruggere un velivolo nemico che minaccia tutto il mondo civilizzato. Raccogliendo e usando nuove sofisticate armi dovrà superare i numerosi pericoli che incontrerai sulla tua rotta e cosa più importante di tutta, distruggere il velivolo nemico.

Amstrad	464/6128/+ Cass/K7
Commodore	64/128 Cassette
Commodore	64/128 Disk
Spectrum	48/128/+ Cassette

AIRWOLF 2

Title Code
139



AIRWOLF 2

LOADING INSTRUCTIONS

Spectrum	LOAD""
Commodore 64 (Cass)	SHIFT & RUN/STOP
Commodore 64 (Disc)	LOAD""*,8,1
Amstrad (Cass)	CONTROL & ENTER
Amstrad (Disc)	RUN"menu"ON SIDE A - DISC 1 ONLY

PLAYING INSTRUCTIONS

Spectrum

Extra weaponry is gained by collecting the pulsors found on the route, with more sophisticated weaponry available for the more pulsors you obtain.

Up	- Joystick or redefinable key.
Down	- Joystick or redefinable key.
Left	- Joystick or redefinable key.
Right	- Joystick or redefinable key.
Fire	- Fire button or redefinable key.
Select Weapon	- Spacebar
Toggle Sound	- 2
Hold	- H
Restart	- S

Amstrad/Schneider

Up	- Joystick or redefinable key.
Down	- Joystick or redefinable key.
Left	- Joystick or redefinable key.
Right	- Joystick or redefinable key.
Fire	- Fire button or redefinable key.
Select Weapon	- Copy
Toggle Sound	- Esc
Hold	- 1
Restart	- 2

Commodore 64/128

Use Joystick in port 2
Space bar selects the weapons

© 1984 Universal City Studios Inc. All rights reserved Airwolf™.

©1989 Elite Systems Ltd

All rights reserved worldwide. Unauthorised copying, lending, broadcasting or resale without the express permission of Elite Systems Ltd is strictly prohibited.

AIRWOLF 2

INSTRUCTIONS DE CHARGEMENT

Spectrum	LOAD""
Commodore 64 (Cass)	SHIFT & RUN/STOP
Commodore 64 (Disc)	LOAD""*,8,1
Amstrad (Cass)	CONTROL & ENTER
Amstrad (Disc)	RUN"menu" SUR COTE A - DISQ 1 SEULEMENT

INSTRUCTIONS DE JEU

Spectrum

Pour obtenir les armes supplémentaires, ramassez les pulseurs rencontrés en route plus vous en ramassez, et plus vous obtenez des armes sophistiquées.

Vers le haut	- Manette de jeu ou touche redefinissable
Vers le bas	- Manette de jeu ou touche redefinissable
Vers la gauche	- Manette de jeu ou touche redefinissable
Vers la droite	- Manette de jeu ou touche redefinissable
Tir	- Bouton de tir ou touche redefinissable
Selection d'arme	- barre d'espacement
Pour supprimer activer	
Les effets sonores	- 2
Pour suspendre la partie- H	
Pour reprendre la partie- S	

Amstrad/Schneider

Vers le haut	- Manette de jeu ou touche redefinissable
Vers le bas	- Manette de jeu ou touche redefinissable
Vers la gauche	- Manette de jeu ou touche redefinissable
Vers la droite	- Manette de jeu ou touche redefinissable
Tir	- Bouton de tir ou touche redefinissable
Selection d'arme	- barre d'espacement
Pour supprimer activer	
Les effets sonores	- Esc
Pour suspendre la partie- 1	
Pour reprendre la partie- 2	

Commodore 64/128

Manette de jeux connectée au port 2
Barre d'espacement pour selectionner une arme.

© 1984 Universal City Studios Inc. All rights reserved Airwolf™.

©1989 Elite Systems Limited.

Tout droits réservés dans le monde entier. La production, le prêt, la diffusion et la commerce du produit est strictement interdite sans au préalable le consentement écrit d'Elite Systems Limited

AIRWOLF 2

LADEANLEITUNG

Spectrum (Cass)	LOAD""
Commodore 64 (Kase)	SHIFT & RUN/STOP
Commodore 64 (Disk)	LOAD""*,8,1
Amstrad (Kase)	CONTROL & ENTER
Amstrad (DISK)	RUN"menu" AUF SEITE A - NUR DISK 1

SPIELSTEUERUNG

Spectrum

Zusätzliche Waffen verschafft man sich durch Einsammeln der Pulsoren - je mehr, desto besser.

Hoch	- Mit Joystick oder definierbarer Taste
Abwärts	- Mit Joystick oder definierbarer Taste
Links	- Mit Joystick oder definierbarer Taste
Rechts	- Mit Joystick oder definierbarer Taste
Feuer	- Feuerknopf oder definierbare Taste
Waffe wanlen	- Leertaste
Ton ein/aus	- 2
Anhalten	- H
Weiterspielen	- S

Amstrad/Schneider

Hoch	- Mit Joystick oder definierbarer Taste
Abwärts	- Mit Joystick oder definierbarer Taste
Links	- Mit Joystick oder definierbarer Taste
Rechts	- Mit Joystick oder definierbarer Taste
Feuer	- Feuerknopf oder definierbare Taste
Waffe wanlen	- Copy
Ton ein/aus	- Esc.
Anhalten	- 1
Weiterspielen	- 2

Commodore 64/128

Joystick in Steckplatz 2
Leertaste zur Auswahl der Waffen.

© 1984 Universal City Studios Inc. All rights reserved Airwolf™.

©1989 Elite Systems Ltd.

All Rights wieweit vorbehalten. Jegliches Kopieren, der Verleih, die Verbreitung und der Widerrufverkauf ohne ausdrückliche schriftliche Genehmigung durch Elite Systems Ltd., ist streng untersagt und gesteswidrig.

AIRWOLF 2

ISTRUZIONI DI CARICAMENTO

Spectrum (Cass)	LOAD"" nel modo 48K
Commodore 64 (Cass)	RUN/STOP + SHIFT
Commodore 64 (Disc)	LOAD""*,8,1
Amstrad (Cass)	CONTROL & ENTER
Amstrad (Disc)	RUN"menu" SUL LATO A - SOLAMENTE DISC 1

ISTRUZIONI DI GIOCO

Spectrum

Si possono guadagnare armi supplementari raccogliendo pulsori luminosi che si incontrano sulla rotta, piu pulsori raccogli, piu armi sofisticate avrai a tua disposizione.

Su	- Joystick o tasto redefinibile
Giu	- Joystick o tasto redefinibile
Sinistra	- Joystick o tasto redefinibile
Destra	- Joystick o tasto redefinibile
Fuoco	- Pulsante Fuoco o tasto redefinibile
Selezionare l'arma	- Spazio
Azionare il suono	- 2
Ferinare	- H
Ripartire	- S

Amstrad/Schneider

Su	- Joystick o tasto redefinibile
Giu	- Joystick o tasto redefinibile
Sinistra	- Joystick o tasto redefinibile
Destra	- Joystick o tasto redefinibile
Fuoco	- Pulsante Fuoco o tasto redefinibile
Selezionare l'arma	- Copiare
Azionare il suono	- Esc ifine programmar
Ferinare	- 1
Ripartire	- 2

Commodore 64/128

Collegare il Joystick nella porta 2
Là barra spaziatrice seleziona le armi

© 1984 Universal City Studios Inc. All rights reserved Airwolf™.

©1989 Elite Systems Ltd.

Tutti i diritti riservati dovunque. E' assolutamente proibito riprodurre diffondere trasmettere o rivendere il prodotto senza previa autorizzazione scritta da parte della Elite Systems Limited.

AIRWOLF 2

INSTRUCCIONES DE CARGA

Spectrum	LOAD""
Commodore 64 (cassette)	MAYUSCULAS y RUN/STOP
Commodore 64 (disco)	LOAD""*,8,1
Amstrad (cassette)	CONTROL y ENTER
Amstrad (disco)	RUN"menu" SOLO CARA A - DISCO 1

INSTRUCCIONES DE JUEGO

Spectrum

Recogiendo los pulseores que te encontrarás en el trayecto podrás obtener armamento adicional. Tu arsenal será tanto más sofisticado cuantos más pulseores consigas.

Arriba	Joystick o tecla redefinible
Abajo	Joystick o tecla redefinible
Izquierda	Joystick o tecla redefinible
Derecha	Joystick o tecla redefinible
Disparo	Botón de disparo o tecla redefinible
Seleccionar arma	Barra espaciadora
Activar/desactivar sonido	ESC
Pausa	1
Recomenzar	2

Amstrad/Schneider

Arriba	Joystick o tecla redefinible
Abajo	Joystick o tecla redefinible
Izquierda	Joystick o tecla redefinible
Derecha	Joystick o tecla redefinible
Disparo	Botón de disparo o tecla redefinible
Seleccionar arma	Copy
Activar/desactivar sonido	ESC
Pausa	1
Recomenzar	2

Commodore 64/128

Utiliza el joystick en la puerta 2
Con la barra espaciadora seleccionas las armas.

© 1984 Universal City Studios Inc. All rights reserved Airwolf™.

© 1989 Elite Systems Ltd

Todos los derechos reservados en todo el mundo. Se prohíbe estrictamente copiar, prestar, emitir o revender sin el consentimiento expreso de Elite Systems Ltd.