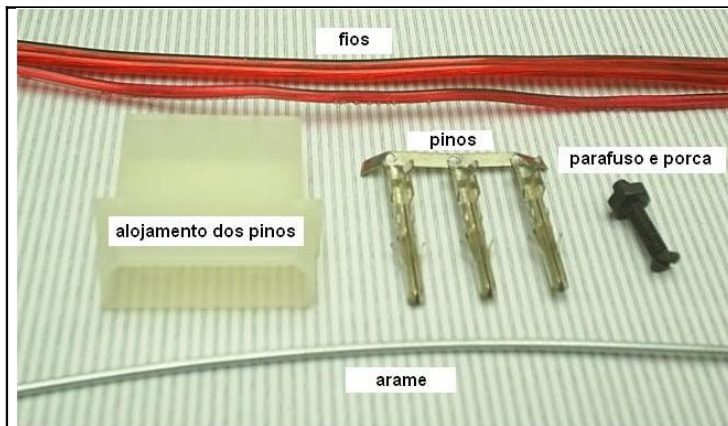


**1º PASSO:**



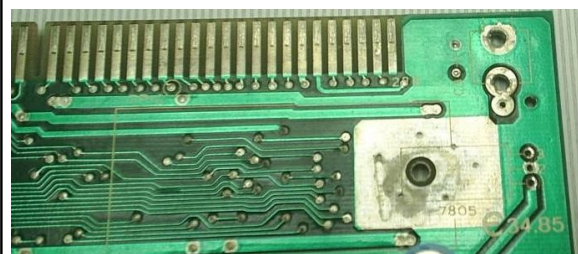
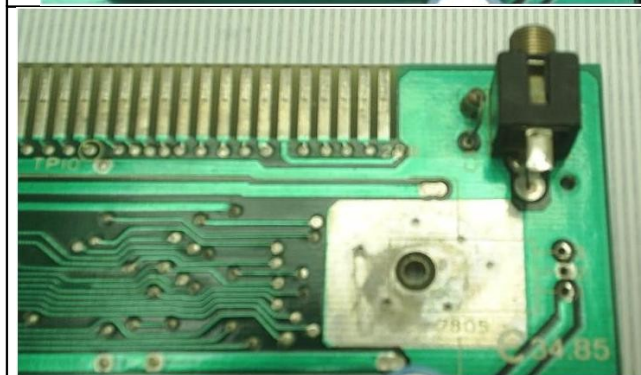
Obter o material:

- 1 - Alojamento dos pinos
- 2 - 30 cm de fios
- 3 - 3 pinos de conector de fonte
- 4 - Parafuso rosca mecânica 13 x 2,2 mm com porca
- 5 - 15 cm de Arame 1,24 mm, BWG 18

**2º PASSO:**



Remover C3, plug P2, dissipador e o CI 7805.



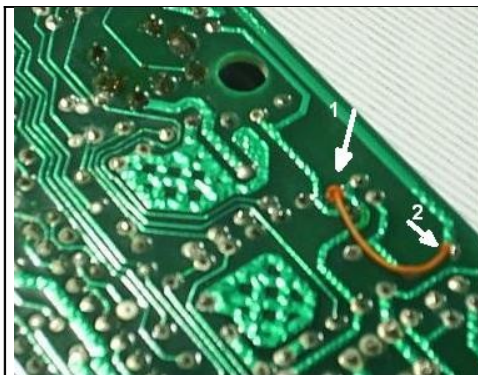
Todos os componentes removidos

**3º PASSO:**



Localize R68 próximo à caixa do modulador e retire-o também.

**4º PASSO:**

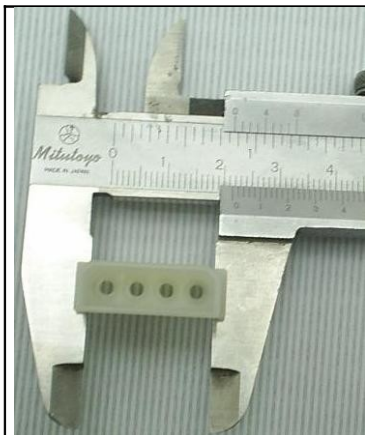


Observe a CPU pelo lado da solda com a caixa do modulador voltada para cima.

Solde um fio unindo o ponto indicado pela seta 1 ao ponto indicado pela seta 2.

A seta 1 indica uma das ilhas na qual R68 estava soldado. Este ponto receberá (do ponto indicado pela seta 2) 12 V direto da fonte do PC e irá alimentar o pino 5 de U11 (LM18186). Portanto, os 12 V produzidos no conversor de tensões do TK não serão mais utilizados.

**5º PASSO:**



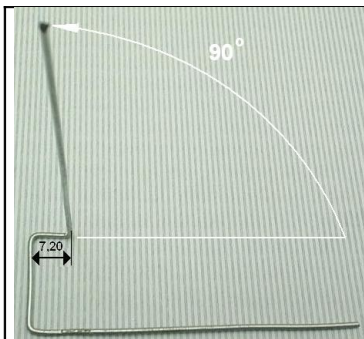
Usando um paquímetro, meça o alojamento dos pinos para obter as medidas necessárias a marcação dos furos e a dobragem do arame.

**6° PASSO:**

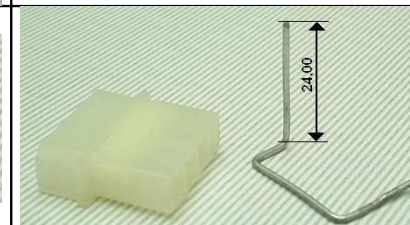
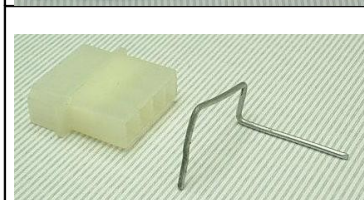


Dobre o arame no formato de “U” conforme a medida do conector. Para obter dobras melhores use uma mini-bigorna ou outro suporte de ferro. (medidas em milímetros). Observe que foram feitos dois entalhes nas arestas do conector conforme indicado em vermelho para o encaixe do arame.

**7° PASSO:**



Dobre a perna superior do “U” de 90° deixando 7,2 mm conforme mostra a figura.

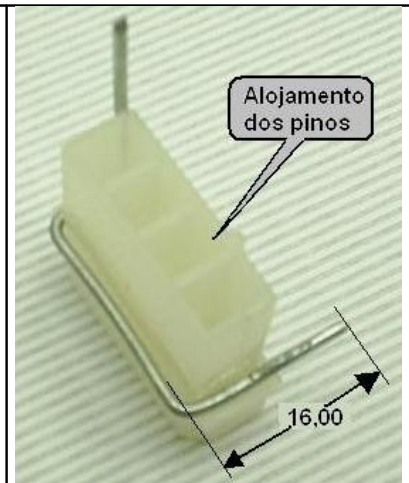


Corte a perna que foi dobrada a 24 mm da dobra

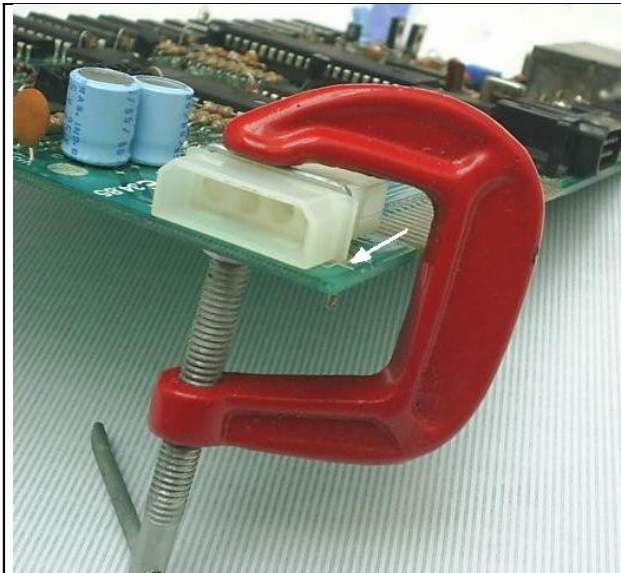
**8º PASSO:**



Forma como o arame deverá ser encaixado no conector. Corte a outra perna do "U" a 16 mm da dobra.

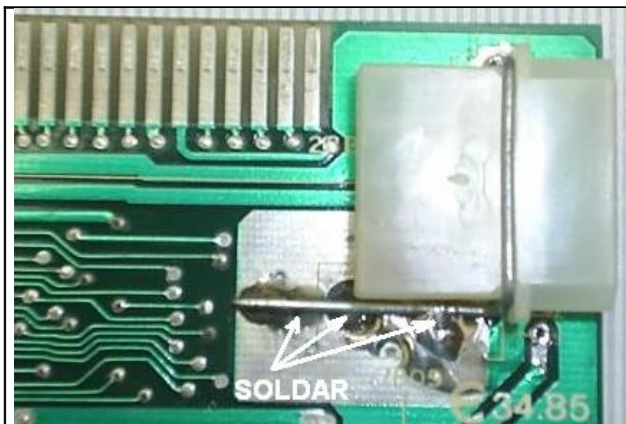


**9º PASSO:**



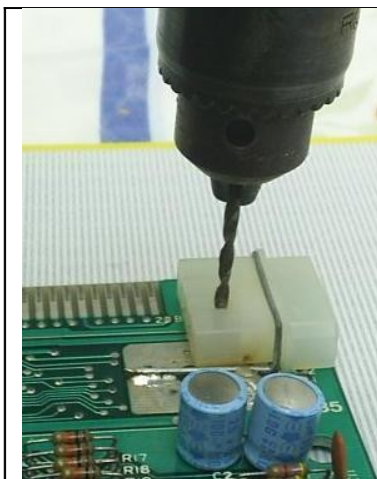
Com uma morsa fixar o conector com o "U" de arame encaixado. Inserir uma das pernas como mostra a figura no furo mais próximo da borda (veja a seta) onde se encaixava anteriormente o pino terra do Jack P2 fêmea (conector original da fonte do TK).

**10º PASSO:**

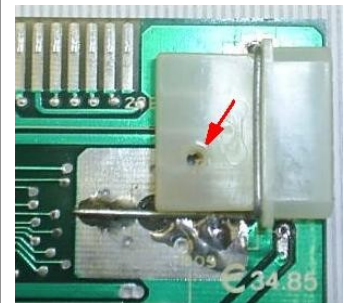


Uma das pernas será soldada sobre o antigo furo do parafuso do dissipador, a outra receberá solda pelo lado da solda.

**11º PASSO:**



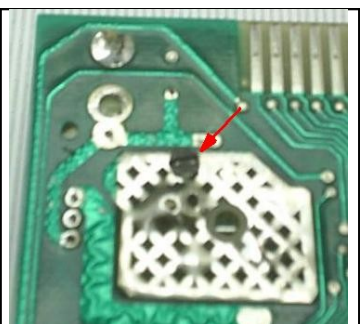
Fazer o furo para a inserção do parafuso de fixação do conector. O furo deverá passar pelo terceiro túnel do conector e atravessar a placa do TK. **ATENÇÃO!!!!** Cuidado para não atingir as trilhas do outro lado da placa!



**12º PASSO:**



Colocar o parafuso e a porca.

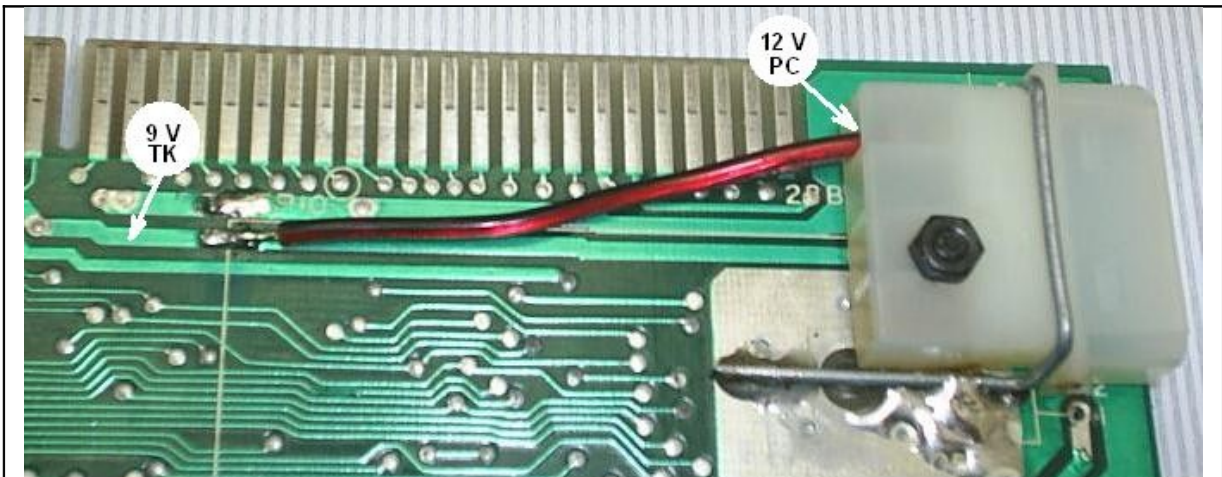


**13° PASSO:**



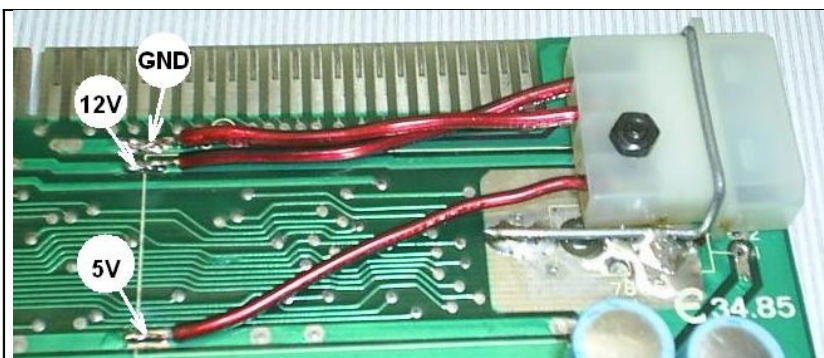
Cortar os fios e preparar os cabos soldando os pinos dos conectores.

**14° PASSO:**



Inserir o pino no túnel indicado "12 V PC" e soldar o fio na trilha destinada originalmente aos 9 V da fonte do TK.

**15° PASSO:**



Da mesma forma que no passo anterior, soldar os demais fios conforme as indicações da figura ao lado.

**16º PASSO:**

